

#### IV. 地域密着型サービスの動向

# 1. 夜間対応型訪問介護

## 【介護報酬設定の概要】

### ○ 夜間対応型訪問介護の創設

夜間において、①定期巡回の訪問介護サービス、②利用者の求めに応じた随時の訪問介護サービス、③利用者の通報に応じ調整・対応するオペレーションサービスを組み合わせ提供するサービス類型とし、これに対応した報酬体系を設定。報酬体系は、次の2つのタイプのいずれかの選択制。

夜間対応型訪問介護費(I) オペレーションセンターを設置する場合

夜間対応型訪問介護費(II) (I)以外の場合等

夜間対応型訪問 介護費(新規)	➔	夜間対応型訪問介護費(I)	
		基本夜間対応型訪問介護費	1,000 単位/月
		定期巡回サービス費	347 単位/回
		随時訪問サービス費(I)	580 単位/回
		随時訪問サービス費(II)	780 単位/回
		夜間対応型訪問介護費(II)	2,760 単位/月

## 【介護報酬設定後の動向】

○ 受給者数は、平成18年11月で0.4千人。

### 夜間対応型訪問介護の受給者数の推移

サービス提供月	平成18年									
	4月~11月	4月	5月	6月	7月	8月	9月	10月	11月	
受給者数 (1月平均) (千人)	0.2	0.1	0.1	0.1	0.2	0.2	0.3	0.3	0.4	

\*介護給付費実態調査(各月サービス提供分)

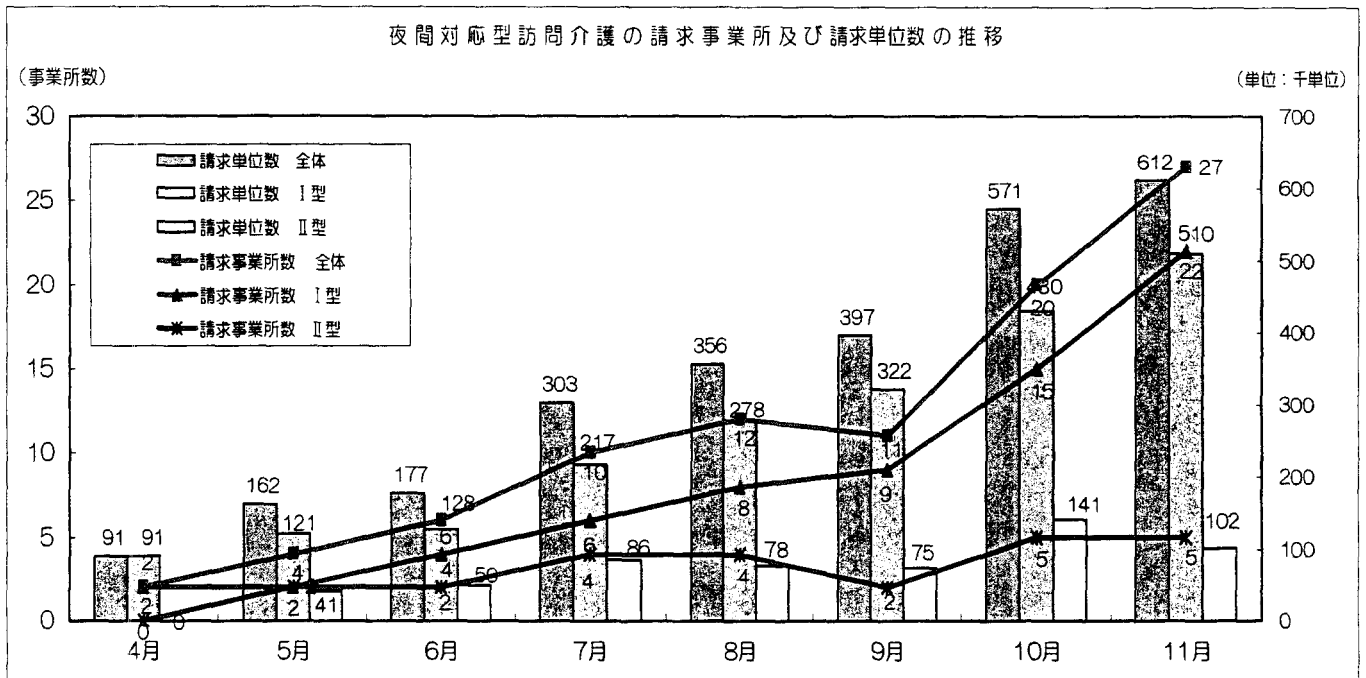
○ 1人あたり費用額は(平成18年4~11月)平均17.2千円。

### 夜間対応型訪問介護の1人あたり費用額の推移

サービス提供月	平成18年									
	4月~11月	4月	5月	6月	7月	8月	9月	10月	11月	
1人あたり費用額 (1月平均) (千円)	17.2	17.3	20.4	18.1	16.9	16.0	16.0	17.9	17.5	

\*介護給付費実態調査(各月サービス提供分)

- 請求事業所数は、平成18年11月で27事業所。
- 請求単位数は、平成18年11月で612千単位。



\*介護給付費実態調査(平成18年度各月サービス提供分)

## 2. 認知症対応型通所介護（介護予防含む）

### 【介護報酬設定の概要】

#### ○ 認知症対応型通所介護・介護予防認知症対応型通所介護の創設

平成18年3月以前は通所介護の一類型であった①単独型及び②併設型に加え、認知症高齢者グループホーム等の共用スペースを活用して少人数(3名以下)を受け入れる類型(共用型)を創設するとともに、①及び②については定員を10名から12名に拡大。

	介護予防認知症対応型通所介護費（Ⅰ）	認知症対応型通所介護費（Ⅰ）
	〈6時間以上8時間未満の場合〉	
介護予防認知症対応型通所介護（Ⅰ）	要支援1	835 単位
認知症対応型通所介護（Ⅰ）	要支援2	934 単位
※単独型の場合	経過的要介護	901 単位
	要介護1	967 単位
	要介護2	1,071 単位
	要介護3	1,175 単位
	要介護4	1,280 単位
	要介護5	1,384 単位

### 【介護報酬設定後の動向】

○ 受給者数は、平成18年11月で41.6千人。

#### 認知症対応型通所介護（介護予防含む）の受給者数の推移

サービス提供月	平成18年									
	4月~11月	4月	5月	6月	7月	8月	9月	10月	11月	
受給者数 (1月平均) (千人)	39.0	33.6	38.0	38.7	39.5	39.6	40.1	40.9	41.6	

\*介護給付費実態調査(各月サービス提供分)

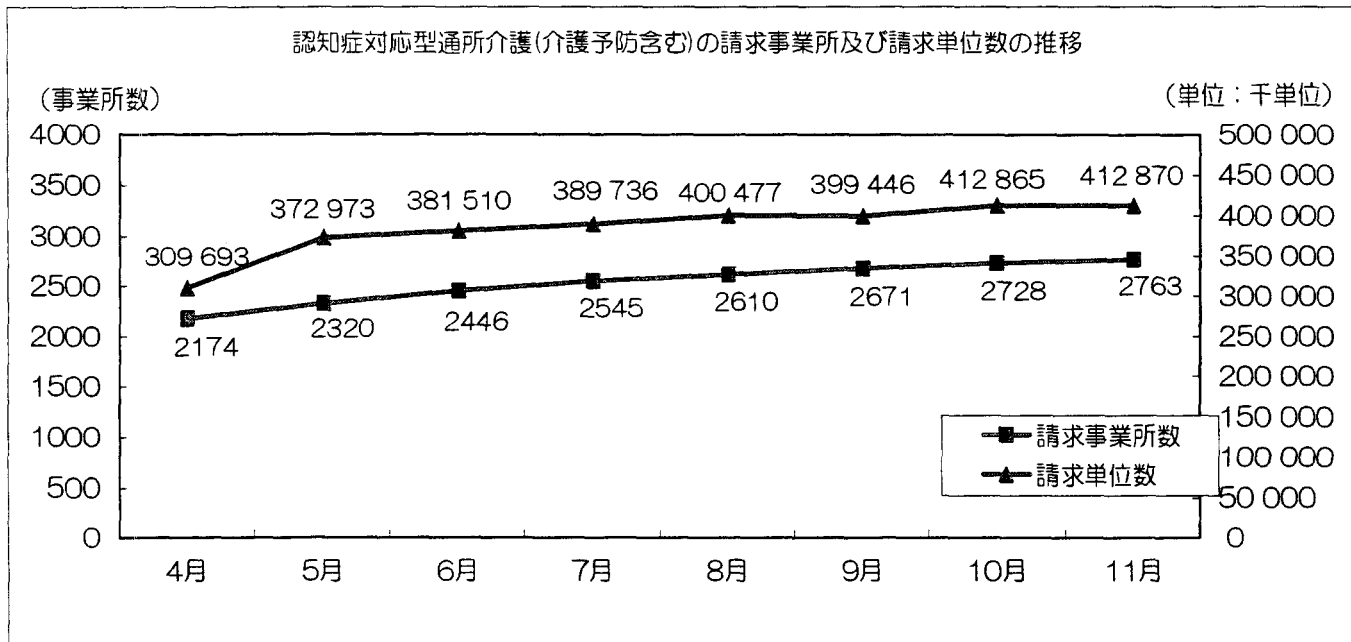
○ 1人あたり費用額は（平成18年4～11月）平均100.8千円。

#### 認知症対応型通所介護（介護予防含む）の1人あたり費用額の推移

サービス提供月	平成18年									
	4月~11月	4月	5月	6月	7月	8月	9月	10月	11月	
1人あたり費用額 (1月平均) (千円)	100.8	94.3	100.3	100.8	100.7	103.2	101.8	103.1	101.3	

\*介護給付費実態調査(各月サービス提供分)

- 請求事業所数は、（平成18年11月）で2,763事業所。  
（うち共用型は、平成18年11月で81事業所）。
- 請求単位数は、（平成18年11月）で412,870千単位。  
（うち共用型は、平成18年11月で1,465千単位）。



\*介護給付費実態調査(平成18年度各月サービス提供分)

### 3. 小規模多機能型居宅介護（介護予防含む）

#### 【介護報酬設定の概要】

- 小規模多機能型居宅介護・介護予防小規模多機能型居宅介護の創設  
 中重度となっても住み慣れた自宅や地域において在宅生活を継続することを支える観点から、「通い」を中心として、利用者の様態や希望などに応じ、随時「訪問」や「泊まり」を組み合わせ提供するサービス類型とする。

介護予防小規模多機能型居宅介護費（新規）	→	要支援1	4,469 単位/月
小規模多機能型居宅介護費（新規）		要支援2	7,995 単位/月
		経過的要介護	4,469 単位/月
		要介護1	11,430 単位/月
		要介護2	16,325 単位/月
		要介護3	23,286 単位/月
		要介護4	25,597 単位/月
		要介護5	28,120 単位/月

#### 【介護報酬設定後の動向】

- 受給者数は、平成18年11月で3,2千人。

#### 小規模多機能型居宅介護（介護予防含む）の受給者数の推移

サービス提供月	平成18年									
	4月~11月	4月	5月	6月	7月	8月	9月	10月	11月	
受給者数 (1月平均) (千人)	1.6	0.1	0.6	0.9	1.4	1.7	1.9	2.6	3.2	

\*介護給付費実態調査(各月サービス提供分)

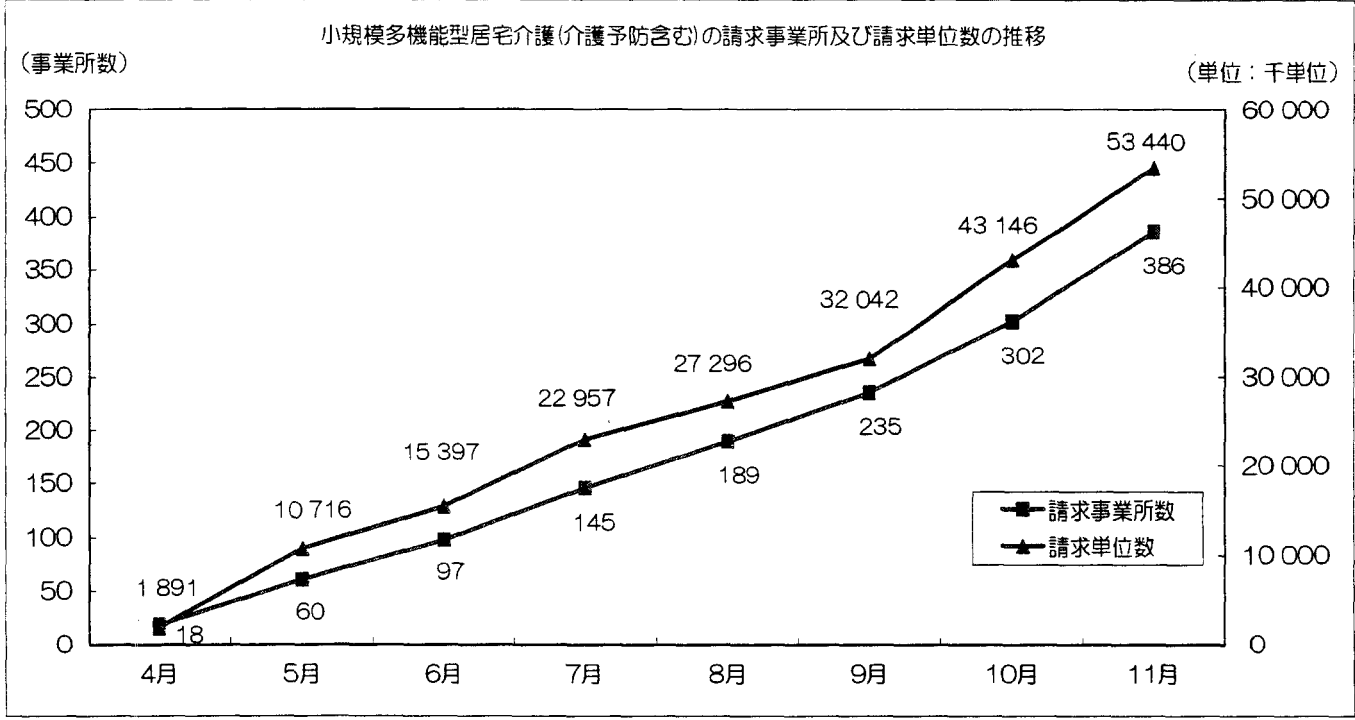
- 1人あたり費用額は（平成18年4~11月）平均167千円。

#### 小規模多機能型居宅介護（介護予防含む）の1人あたり費用額の推移

サービス提供月	平成18年									
	4月~11月	4月	5月	6月	7月	8月	9月	10月	11月	
1人あたり費用額 (1月平均) (千円)	167.0	160.3	170.1	167.4	166.1	167.2	166.7	167.4	166.7	

\*介護給付費実態調査(各月サービス提供分)

- 請求事業所数は、平成18年11月で386事業所。
- 請求単位数は、平成18年11月で53,440千単位。



\*介護給付費実態調査(平成18年度各月サービス提供分)

#### 4. 認知症対応型共同生活介護（グループホーム）（介護予防含む）

##### 【介護報酬改定の概要】

###### ○ 基本単位の見直し

夜間における夜勤の義務付けに伴う基本単位の見直し（現行の夜勤ケア加算の廃止）

要介護1	796 単位		要支援2	831 単位/日
要介護2	812 単位		要介護1	831 単位/日
要介護3	828 単位	→	要介護2	848 単位/日
要介護4	844 単位		要介護3	865 単位/日
要介護5	861 単位		要介護4	882 単位/日
			要介護5	900 単位/日

###### ○ 医療連携体制加算の創設

グループホームの職員として又は訪問看護ステーション等との契約により看護師を1名以上確保し24時間連絡可能な体制としているとともに、入居者が重度化し看取りの必要が生じた場合等における対応の指針を定めて、入居の際に入居者又は家族等への説明・同意を行っているなど、健康管理・医療連携体制を強化している場合の加算を導入。

医療連携体制加算（新規） → 39 単位/日

###### ○ 短期利用共同生活介護費の創設（ショートステイ利用）

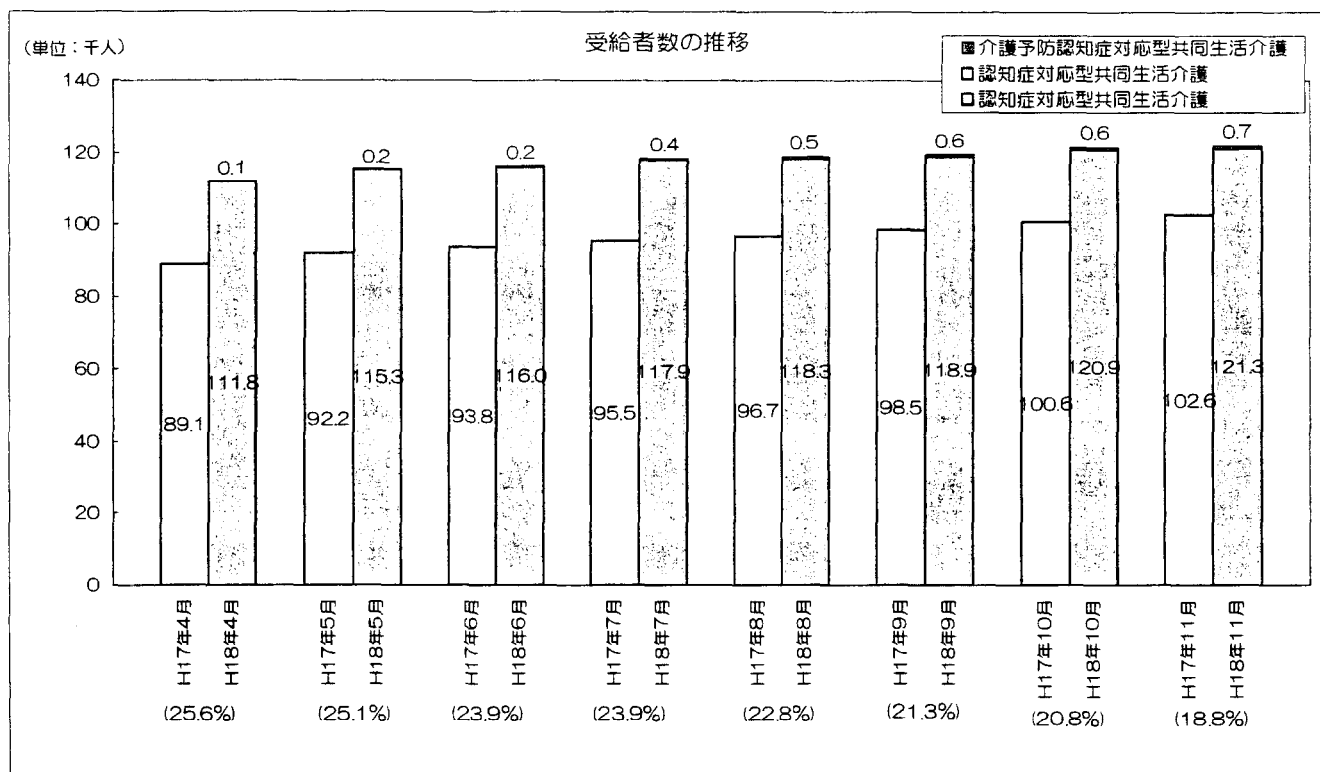
一定の要件を満たしている事業所において、1つの共同生活住居（ユニット）につき定員の枠内で1名を限度として、あらかじめ30日以内の期間を定めてサービス提供を行った場合の短期利用共同生活介護費の導入。

			要支援2	861 単位/日
短期利用共同生活			要介護1	861 単位/日
介護費（新規）		→	要介護2	878 単位/日
			要介護3	895 単位/日
			要介護4	912 単位/日
			要介護5	930 単位/日



## 【介護報酬改定後の動向】

○ 受給者数対前年同月比増加率が（平成18年4～11月）平均22.7%で推移。



\*介護給付費実態調査(各月サービス提供分)  
 ( )内は、対前年増加率である。

○ 1人あたり費用額対前年同月比は、（平成18年4～9月平均）2.0%、（平成18年10月）2.3%、（平成18年11月）2.4%。

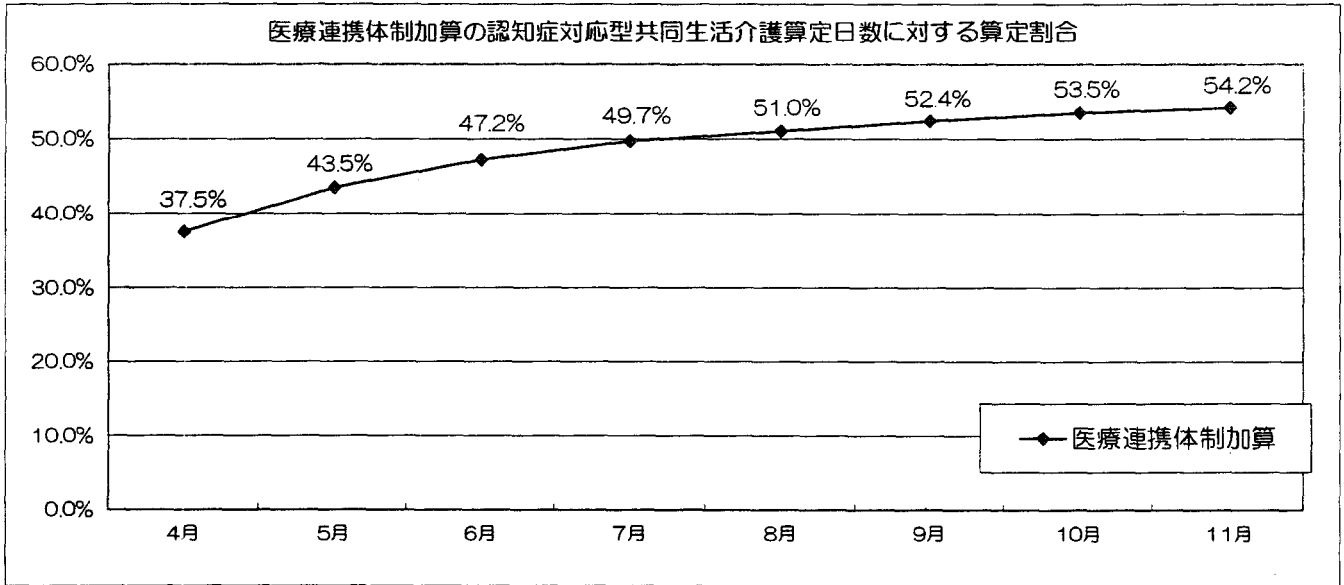
### 認知症対応型共同生活介護（短期利用以外、介護予防含む）の1人あたり費用額の推移

サービス提供月	平成17年	平成17年10月	平成18年								10月	11月
	4～9月	～		4月～9月	4月	5月	6月	7月	8月	9月		
1人あたり費用額 (1月平均) (千円)	2536	2526	2585	2525	2618	2539	2628	2632	2566	2647	257.0	
(対前年同期比)	1.5%	1.0%	2.0%	1.9%	2.1%	1.5%	1.8%	2.1%	2.3%	2.3%	2.4%	

注)平成18年4月以降の1人あたり費用額は、介護予防認知症対応型共同生活介護も含めた数値となっている。

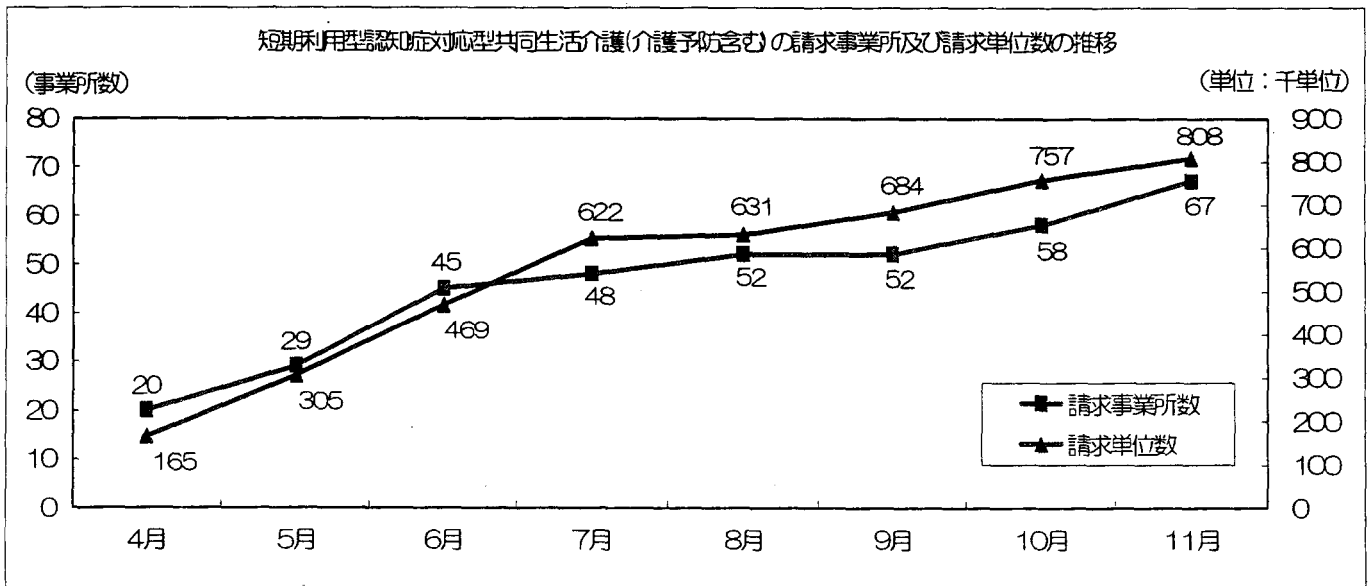
\*介護給付費実態調査(各月サービス提供分)

- 医療連携体制加算の算定割合は、（平成18年4月）37.5%から（平成18年11月）54.2%に推移。



\*介護給付費実態調査(平成18年度各月サービス提供分)

- 短期利用型認知症対応型共同生活介護（介護予防含む）の請求事業所数は、平成18年11月で67事業所。
- 短期利用型認知症対応型共同生活介護（介護予防含む）の請求単位数は、平成18年11月で808千単位。



\*介護給付費実態調査(平成18年度各月サービス提供分)

## 5. 地域密着型特定施設入居者生活介護

### 【介護報酬改定の概要】

- 地域密着型特定施設入居者生活介護を創設。

効率的かつ地域に開かれた事業運営を確保する観点から基準を見直すと共に、それを踏まえた介護報酬を設定。

地域密着型特定施設 入居者生活介護費（新規）	➔	要支援1	214 単位/日
		要支援2	494 単位/日
		経過的要介護	214 単位/日
		要介護1	549 単位/日
		要介護2	616 単位/日
		要介護3	683 単位/日
		要介護4	750 単位/日
		要介護5	818 単位/日

### 【介護報酬改定後の動向】

- 受給者数は、平成18年11月で0.4千人。

地域密着型特定施設入居者生活介護の受給者数の推移

サービス提供月	平成18年									
	4月～11月	4月	5月	6月	7月	8月	9月	10月	11月	
受給者数 (1月平均) (千人)	0.3	0.2	0.3	0.3	0.3	0.3	0.3	0.3	0.3	0.4

\*介護給付費実態調査(各月サービス提供分)

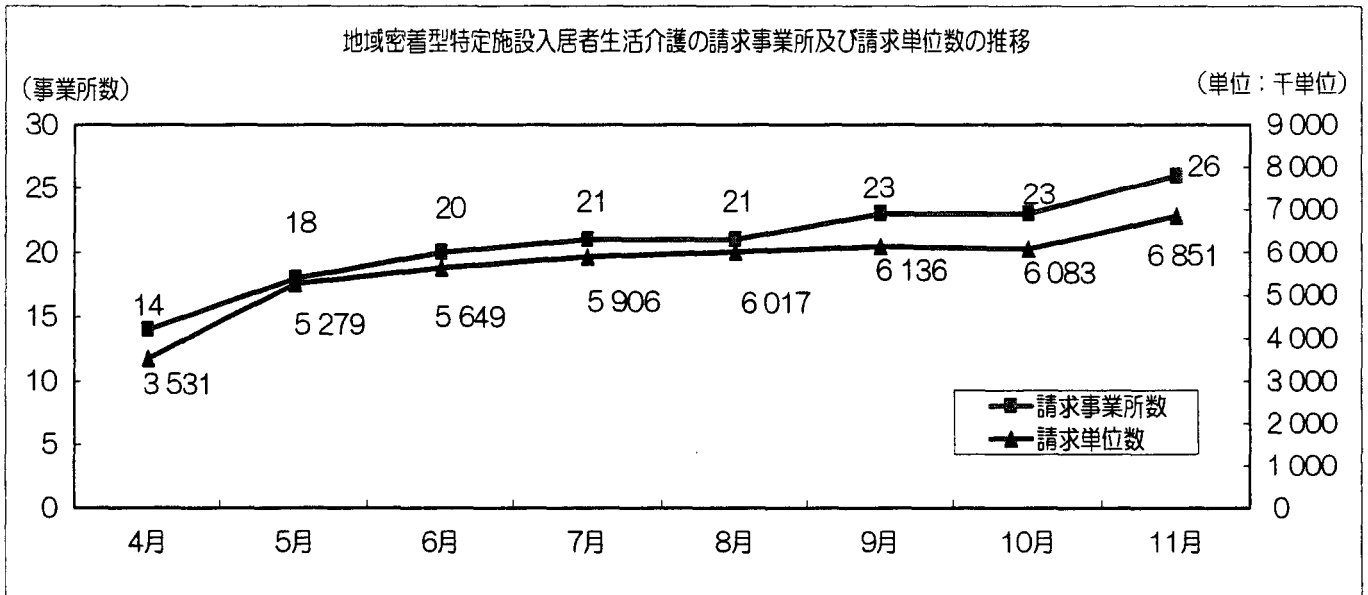
- 1人あたり費用額は、(平成18年4月～11月平均)189.3千円。

地域密着型特定施設入居者生活介護の1人あたり費用額の推移

サービス提供月	平成18年									
	4月～11月	4月	5月	6月	7月	8月	9月	10月	11月	
1人あたり費用額 (1月平均) (千円)	189.3	185.8	192.0	187.1	194.9	191.1	182.1	193.1	188.3	

\*介護給付費実態調査(各月サービス提供分)

- 請求事業所数は、平成18年11月で26事業所。
- 請求単位数は、平成18年11月で6,851千単位。



\*介護給付費実態調査(平成18年度各月サービス提供分)

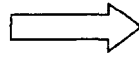
## 6. 地域密着型介護老人福祉施設入所者生活介護

### 【介護報酬設定の概要】

- 地域密着型介護老人福祉施設入所者生活介護の創設。

効率的かつ地域に開かれた事業運営を確保する観点から基準を見直すと共に、それを踏まえた介護報酬を設定。

地域密着型介護福祉施設  
サービス費（新規）



- (1) 地域密着型介護福祉施設サービス費（Ⅰ）  
[従来型個室]
  - (2) 地域密着型介護福祉施設サービス費（Ⅱ）  
[多床室]
  - (3) ユニット型地域密着型介護福祉施設  
サービス費（Ⅰ） [ユニット型個室]
  - (4) ユニット型地域密着型介護福祉施設  
サービス費（Ⅱ） [ユニット型準個室]
- ※単位数は介護福祉施設サービス費と同じ。

### 【介護報酬設定後の動向】

- 受給者数は、平成18年11月で1.0千人。

#### 地域密着型介護老人福祉施設入所者生活介護の受給者数の推移

サービス提供月	平成18年									
	4月~11月	4月	5月	6月	7月	8月	9月	10月	11月	
受給者数 (1月平均) (千人)	0.9	0.6	0.9	0.9	0.8	0.8	0.9	0.9	1.0	

\*介護給付費実態調査(各月サービス提供分)

- 1人あたり費用額は（平成18年4~11月）平均299.1千円。

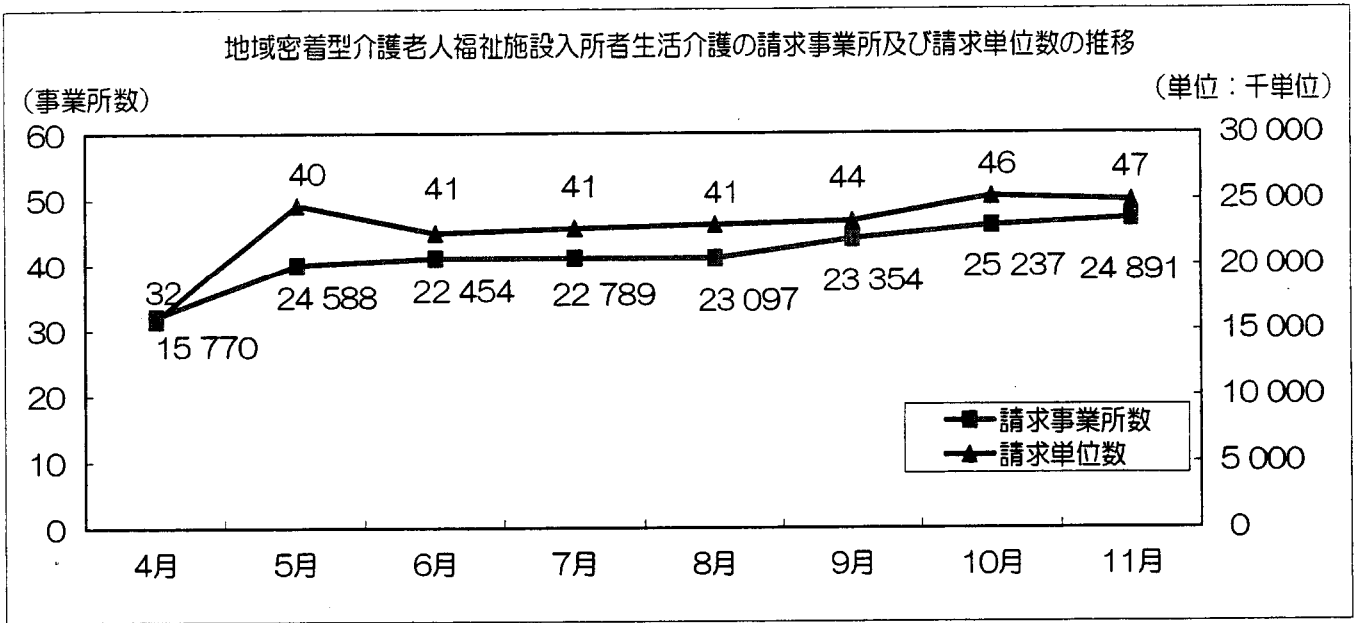
#### 地域密着型介護老人福祉施設入所者生活介護の1人あたり費用額の推移

サービス提供月	平成18年									
	4月~11月	4月	5月	6月	7月	8月	9月	10月	11月	
1人あたり費用額 (1月平均) (千円)	299.1	294.8	302.9	295.2	304.2	304.2	294.2	303.4	292.9	

注) 費用額には、特定入所者介護サービス保険給付額を含む。

\*介護給付費実態調査(各月サービス提供分)

- 請求事業所数は、平成18年11月で47事業所。
- 請求単位数は、平成18年11月で24,891千単位。



\*介護給付費実態調査(平成18年度各月サービス提供分)