

政府管掌健康保険の平成19年度単年度収支決算の概要

- 平成19年度単年度収支決算は、医療分で1,390億円の赤字。介護分で38億円の黒字。全体では1,352億円の赤字。
- 単年度赤字決算は、平成14年度以来5年振り。

(1) 医療分の収支については、

- ① 収入面では、4年連続の被保険者数の増加及び標準報酬月額の上下限改定による平均標準報酬月額の増加等により、対前年度比で1,565億円の増加となったが、
- ② 支出面では、被保険者1人当たり保険給付費の増加等による保険給付費の増加及び退職者給付拠出金の増加等により対前年度比で4,072億円の増加となった

ことにより、対前年度比で2,507億円の悪化となる1,390億円の赤字。

(2) 介護分の収支については、単年度では38億円の黒字となり、累積の剰余である事業運営安定資金残高は203億円の黒字。

(3) その結果、収入7兆7,164億円に対し、支出7兆8,516億円となり、対前年度比で2,432億円の悪化となる1,352億円の赤字。

(注) 収入及び支出は単年度の実質的な財政状況を示すため、保険料収入によらずに一般会計からの繰入れで償還するものとされている累積債務に係る経費等を除外。

(4) なお、平成19年度末の事業運営安定資金残高は、医療分で3,690億円、介護分で203億円、全体で3,893億円。これは、対前年度比で1,256億円の減少。

結果、5年振りの赤字決算により事業運営安定資金残高が減少し、今後も高齢化の進展等による保険給付費等の増加が見込まれることから、引き続き厳しい状況が見込まれる。

(注) 事業運営安定資金残高は、年金特別会計における健康勘定から業務勘定への繰入れに係る当年度の剰余金(128億円)及び国庫補助の受入額と所要額との差(▲32億円)も計上。

政府管掌健康保険の平成19年度単年度収支決算（全体）

（単位：億円）

区 分		平成18年度決算 (A)	平成19年度決算 (B)	差 引 (B-A)	伸 び 率
収 入	保 險 料 収 入	66,445	67,793	1,348	2.0%
	医 療 分	61,442	62,677	1,235	2.0%
	介 護 分	5,003	5,116	113	2.3%
	国 庫 補 助	8,877	9,197	321	3.6%
	医 療 分	7,888	8,201	313	4.0%
	介 護 分	988	996	7	0.7%
	そ の 他	157	174	17	10.7%
計		75,479	77,164	1,685	2.2%
支 出	保 險 給 付 費	40,851	42,683	1,832	4.5%
	老 人 保 健 拠 出 金	17,200	17,712	512	3.0%
	退 職 者 給 付 拠 出 金	9,306	11,028	1,722	18.5%
	介 護 納 付 金	6,029	6,074	45	0.7%
	そ の 他	1,013	1,020	6	0.6%
計		74,399	78,516	4,117	5.5%
単 年 度 収 支 差		1,079	▲ 1,352	▲ 2,432	—
事 業 運 営 安 定 資 金 残 高		5,148	3,893	▲ 1,256	—
基 礎 計 数	被保険者数（医療分）	19,521,941 人	19,879,168 人	357,227 人	1.8%
	（介護分）	9,577,397 人	9,774,929 人	197,532 人	2.1%
	平均標準報酬月額（医療分）	282,990 円	284,930 円	1,940 円	0.7%
	（介護分）	314,630 円	316,332 円	1,702 円	0.5%
	平均賞与月数	1.59 ヶ月	1.57 ヶ月	▲ 0.02 ヶ月	▲ 1.3%
	保険料率（医療分）	82 ‰	82 ‰	—	—
	（介護分）	12.3 ‰	12.3 ‰	—	—
	平均保険料額（医療分）	314,544 円	315,137 円	593 円	0.2%
	（介護分）	52,197 円	52,308 円	111 円	0.2%
被保険者1人当たり保険給付費	209,093 円	214,549 円	5,456 円	2.6%	

（注1）基礎計数は、一般被保険者分。

（注2）端数整理のため、計数が整合しない場合がある。

政府管掌健康保険の平成19年度単年度収支決算(医療分)

(単位：億円)

		平成18年度決算 (A)	平成19年度決算 (B)	差 引 (B-A)	伸 び 率
収 入	保 険 料 収 入	61,442	62,677	1,235	2.0 %
	国 庫 補 助	7,888	8,201	313	4.0 %
	そ の 他	157	174	17	10.7 %
	日 雇 抛 出 金	3	2	▲ 1	▲ 40.9 %
	運 用 収 入	3	16	12	366.0 %
	独 立 行 政 法 人 納 付 金	—	42	42	
	雑 収 入	151	115	▲ 36	▲ 24.0 %
計		69,487	71,052	1,565	2.3 %
支 出	保 険 給 付 費	40,851	42,683	1,832	4.5 %
	医 療 給 付 費	35,326	37,431	2,105	6.0 %
	現 金 給 付 費	5,526	5,252	▲ 273	▲ 4.9 %
	老 人 保 健 抛 出 金 (うち前々年度精算分)	17,200 (416)	17,712 (703)	512 (287)	3.0 % (69.1 %)
	退 職 者 給 付 抛 出 金 (うち前々年度精算分)	9,306 (352)	11,028 (626)	1,722 (275)	18.5 % (78.2 %)
	そ の 他	1,013	1,020	6	0.6 %
	業 務 勘 定 へ の 繰 入 金	969	978	8	0.9 %
諸 支 出 金	44	42	▲ 2	▲ 2.1 %	
計		68,370	72,442	4,072	6.0 %
単 年 度 収 支 差		1,117	▲ 1,390	▲ 2,507	—
事 業 運 営 安 定 資 金 残 高		4,983	3,690	▲ 1,293	—
基 礎 計 数	被保険者数	19,521,941 人	19,879,168 人	357,227 人	1.8 %
	平均標準報酬月額	282,990 円	284,930 円	1,940 円	0.7 %
	平均賞与月数	1.59 ヶ月	1.57 ヶ月	▲ 0.02 ヶ月	▲ 1.3 %
	保険料率	82 ‰	82 ‰	—	—
	平均保険料額	314,544 円	315,137 円	593 円	0.2 %
	被保険者1人当たり保険給付費	209,093 円	214,549 円	5,456 円	2.6 %
	" 医療給付費	180,827 円	188,187 円	7,360 円	4.1 %
" 現金給付費	28,266 円	26,362 円	▲ 1,904 円	▲ 6.7 %	

(注1) 基礎計数は、一般被保険者分。

(注2) 端数整理のため、計数が整合しない場合がある。

政府管掌健康保険の平成19年度単年度収支決算(介護分)

(単位：億円)

区 分		平成18年度決算 (A)	平成19年度決算 (B)	差 引 (B - A)	伸 び 率
収 入	保 險 料 収 入	5,003	5,116	113	2.3 %
	国 庫 補 助	988	996	7	0.7 %
	計	5,992	6,112	120	2.0 %
支 出	介 護 納 付 金	6,029	6,074	45	0.7 %
	(うち前々年度精算分)	(58)	(▲ 165)	(▲ 223)	(-)
	計	6,029	6,074	45	0.7 %
単 年 度 収 支 差		▲ 38	38	75	-
事業運営安定資金残高		165	203	38	-
基 礎 計 数	被 保 険 者 数	9,577,397 人	9,774,929 人	197,532 人	2.1 %
	平 均 標 準 報 酬 月 額	314,630 円	316,332 円	1,702 円	0.5 %
	保 険 料 率	12.3 ‰	12.3 ‰	-	-
	平 均 保 険 料 額	52,197 円	52,308 円	111 円	0.2 %

(注1) 基礎計数は、介護保険第2号被保険者に該当する一般被保険者分。

(注2) 端数整理のため、計数が整合しない場合がある。

政府管掌健康保険の単年度収支決算（医療分）の推移

（単位：億円）

区 分	平成10年度	平成11年度	平成12年度	平成13年度	平成14年度	平成15年度	平成16年度	平成17年度	平成18年度	平成19年度	
収 入	保 険 料 収 入	60,524	59,294	58,851	58,214	56,636	60,167	60,221	60,667	61,442	62,677
	国 庫 補 助	8,980	9,597	8,878	9,057	9,091	8,321	7,942	7,963	7,888	8,201
	そ の 他	301	200	170	173	181	206	163	133	157	174
	計	69,805	69,091	67,899	67,444	65,909	68,695	68,326	68,764	69,487	71,052
支 出	保 険 給 付 費	43,187	42,584	42,290	42,524	41,008	38,534	38,956	40,501	40,851	42,683
	医 療 給 付 費	37,892	37,432	37,221	37,634	36,331	33,625	33,754	35,173	35,326	37,431
	現 金 給 付 費	5,295	5,152	5,069	4,890	4,677	4,909	5,203	5,328	5,526	5,252
	老 人 保 健 拠 出 金	20,769	23,372	20,568	21,836	23,288	21,579	18,993	17,900	17,200	17,712
	退 職 者 給 付 拠 出 金	4,215	4,754	5,086	5,816	6,539	6,693	6,888	7,951	9,306	11,028
	そ の 他	1,600	1,544	1,524	1,499	1,242	1,185	1,084	993	1,013	1,020
計	69,771	72,254	69,468	71,675	72,077	67,991	65,921	67,345	68,370	72,442	
単 年 度 収 支 差	(▲35) 34	▲ 3,163	▲ 1,569	▲ 4,231	▲ 6,169	704	2,405	1,419	1,117	▲ 1,390	
国庫補助繰延又はその返済	0	4,183	0	2,885	—	—	—	—	—	—	
事業運営安定資金残高	6,932	8,039	6,701	5,526	▲ 649	▲ 174	2,164	3,695	4,983	3,690	
基 礎 計 数	被保険者数	(▲ 1.1%) 20,044,980人	(▲ 1.3%) 19,778,274人	(▲ 0.3%) 19,710,746人	(▲ 0.7%) 19,564,396人	(▲ 2.1%) 19,160,150人	(▲ 0.9%) 18,989,053人	(0.5%) 19,089,854人	(0.7%) 19,229,943人	(1.5%) 19,521,941人	(1.8%) 19,879,168人
	平均標準報酬月額	(0.4%) 292,437円	(▲ 0.5%) 290,853円	(▲ 0.4%) 289,694円	(▲ 0.2%) 289,112円	(▲ 0.7%) 286,979円	(▲ 0.8%) 284,544円	(▲ 0.5%) 283,208円	(▲0.0%) 283,141円	(▲ 0.1%) 282,990円	(0.7%) 284,930円
	平均賞与月数	(▲ 6.8%) 1.93ヶ月	(▲ 4.1%) 1.85ヶ月	(▲ 1.5%) 1.83ヶ月	(▲ 3.9%) 1.75ヶ月	(▲ 4.2%) 1.68ヶ月	(▲ 3.3%) 1.62ヶ月	(▲ 1.8%) 1.60ヶ月	(0.1%) 1.60ヶ月	(▲ 0.6%) 1.59ヶ月	(▲ 1.3%) 1.57ヶ月
	被保険者1人当たり 医療給付費	(▲ 6.0%) 188,640円	(0.1%) 188,912円	(▲ 0.2%) 188,520円	(1.9%) 192,062円	(▲ 1.4%) 189,369円	(▲ 6.6%) 176,906円	(▲ 0.1%) 176,664円	(3.5%) 182,763円	(▲ 1.1%) 180,827円	(4.1%) 188,187円

(注1) 基礎計数は、一般被保険者分。

(注2) () 内は、対前年度伸び率。

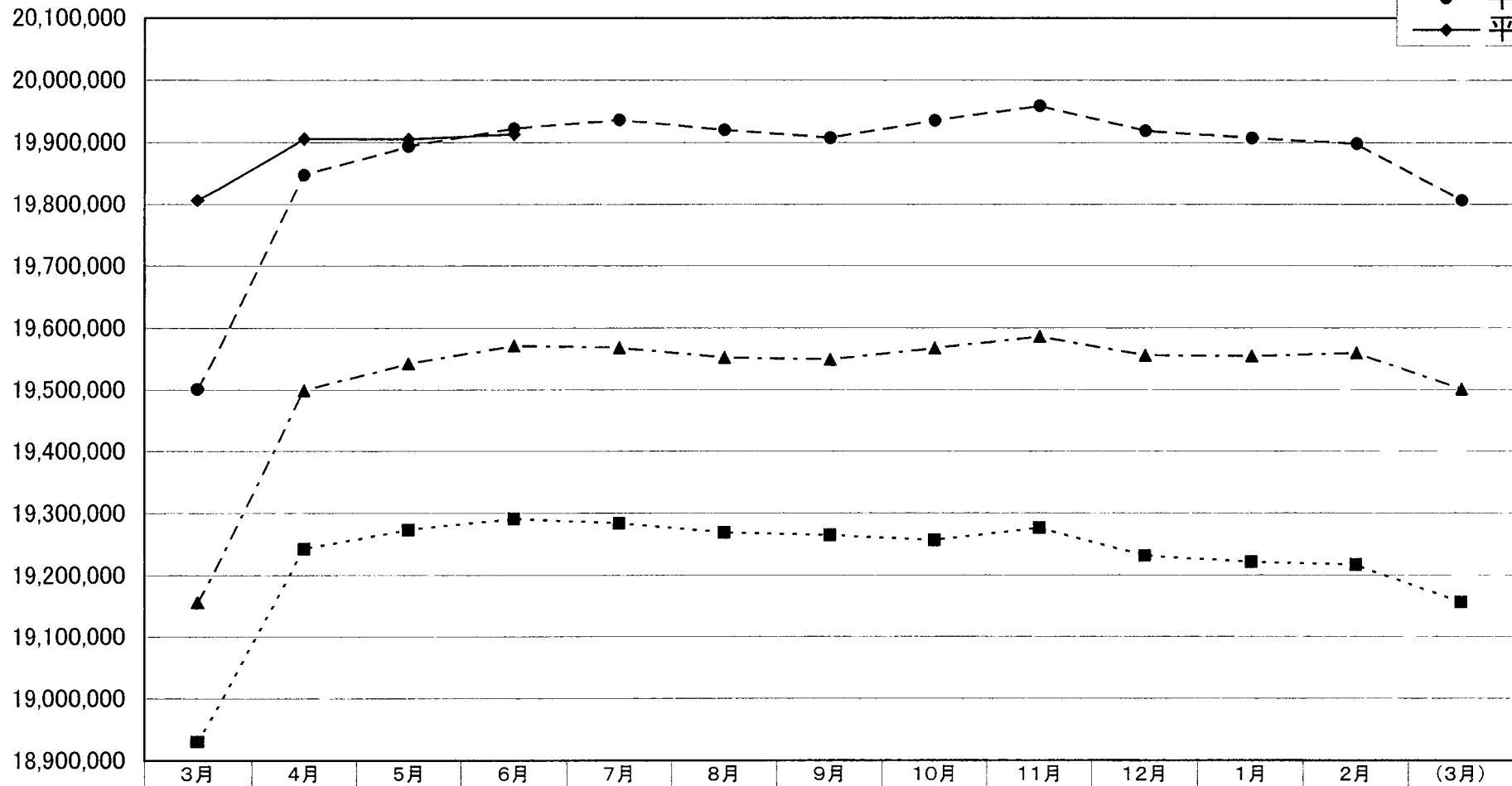
(注3) () 内は、健康保険組合の解散に伴う承継財産を除外した場合の計数。

(注4) 端数整理のため、計数が整合しない場合がある。

(単位：人)

政管健保被保険者数の推移

- 平成17年度
- ▲--- 平成18年度
- 平成19年度
- ◆--- 平成20年度

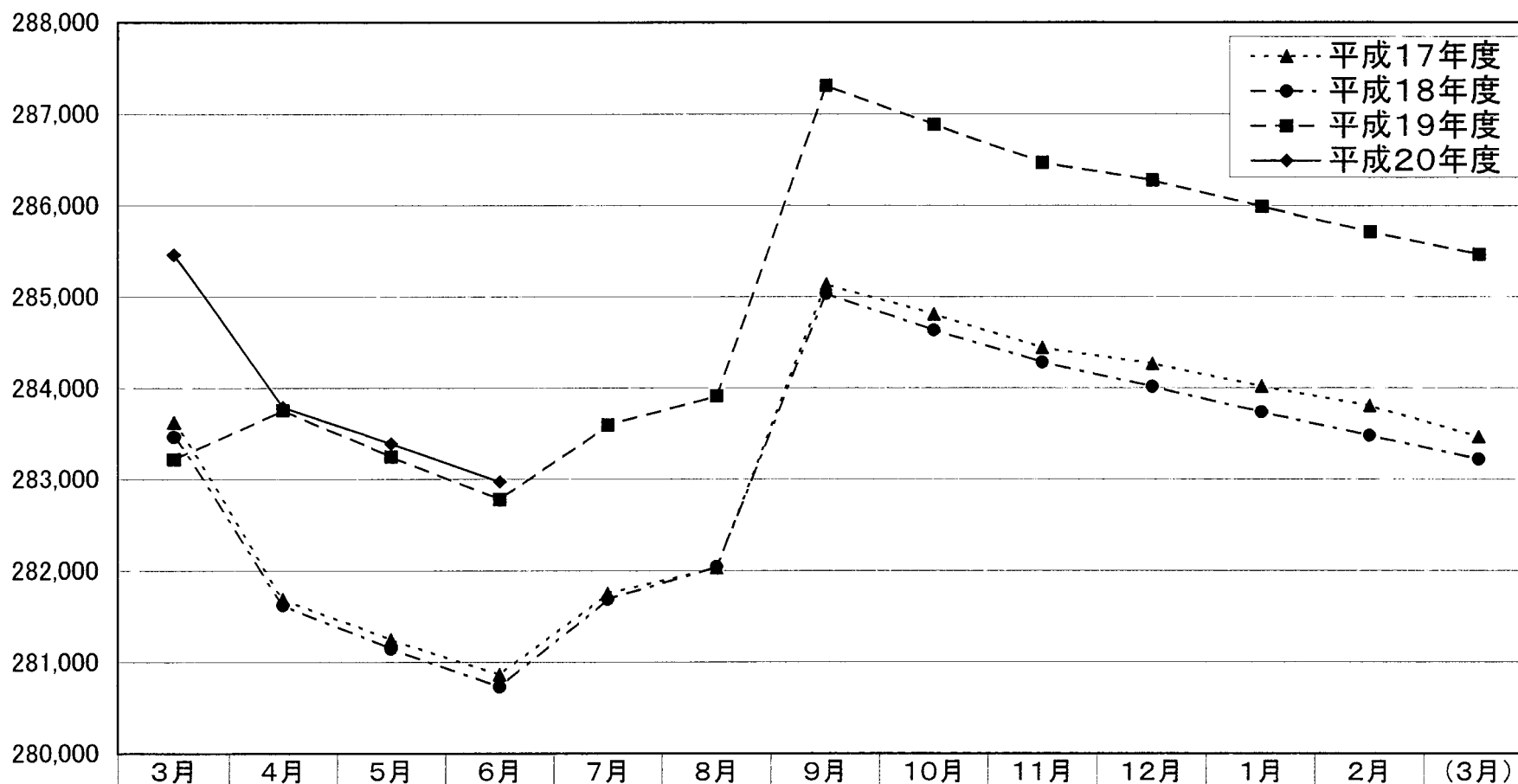


	3月	4月	5月	6月	7月	8月	9月	10月	11月	12月	1月	2月	(3月)
平成17年度	18,930,749	19,242,889	19,273,647	19,291,317	19,283,951	19,269,237	19,264,614	19,256,807	19,276,111	19,231,409	19,221,381	19,217,198	19,156,318
平成18年度	19,156,318	19,498,745	19,542,894	19,571,179	19,568,421	19,552,569	19,549,197	19,567,520	19,586,064	19,555,986	19,554,672	19,559,722	19,501,172
平成19年度	19,501,172	19,847,679	19,894,071	19,922,678	19,936,511	19,920,506	19,907,520	19,935,551	19,959,253	19,919,083	19,907,417	19,898,579	19,806,788
平成20年度	19,806,788	19,905,926	19,905,423	19,913,313									

※(3月)は翌年度分

(単位：円)

政管健保平均標準報酬月額推移

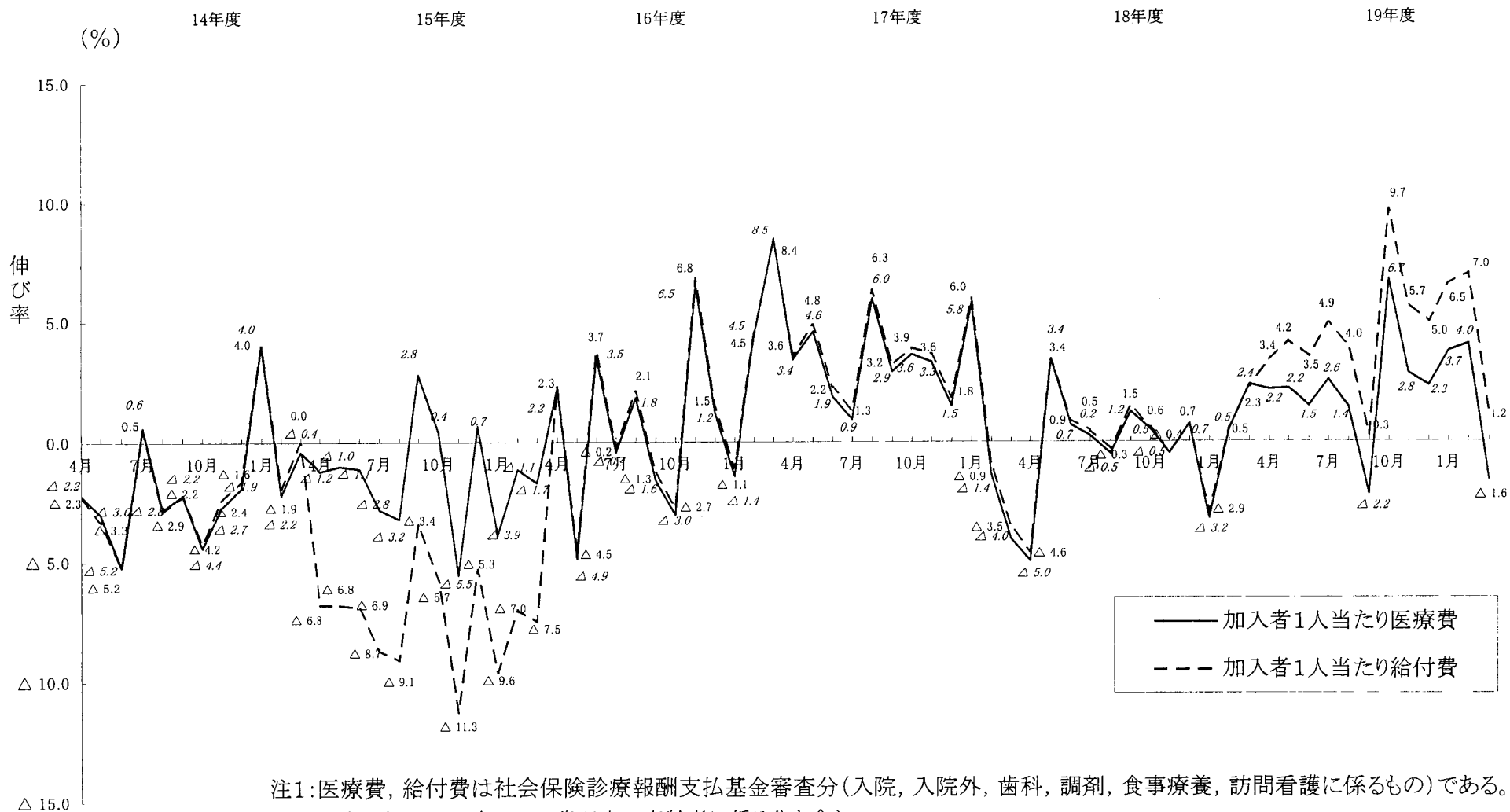


	3月	4月	5月	6月	7月	8月	9月	10月	11月	12月	1月	2月	(3月)
平成17年度	283,624	281,689	281,246	280,863	281,753	282,032	285,141	284,812	284,441	284,266	284,018	283,806	283,466
平成18年度	283,466	281,622	281,146	280,731	281,688	282,042	285,037	284,636	284,282	284,013	283,737	283,480	283,218
平成19年度	283,218	283,759	283,247	282,776	283,596	283,911	287,312	286,887	286,470	286,281	285,991	285,716	285,468
平成20年度	285,465	283,790	283,391	282,973									

※(3月)は翌年度分

政府管掌健康保険における医療費の動向

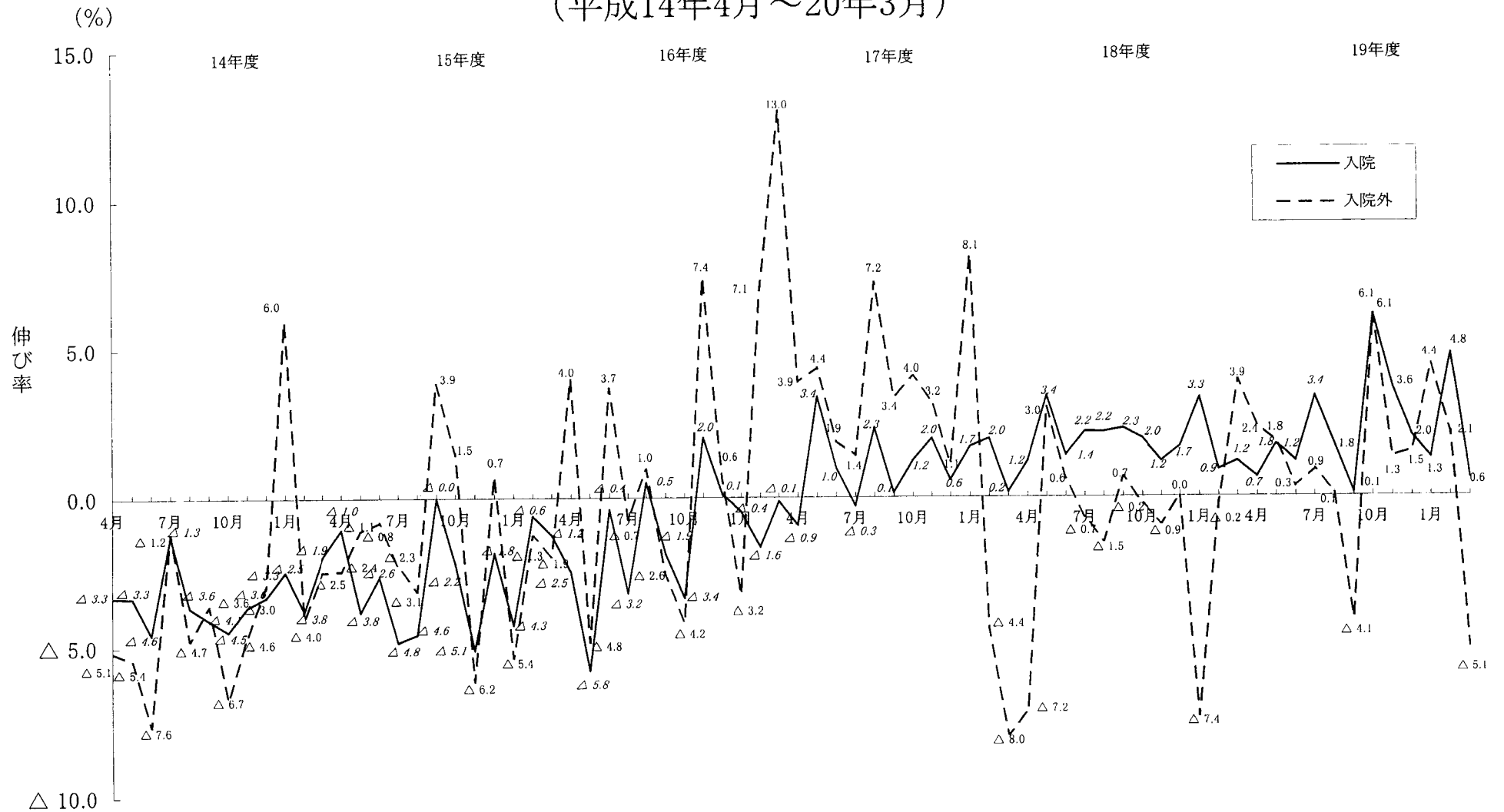
政府管掌健康保険 加入者1人当たり医療費・給付費の伸び率 (平成14年4月～20年3月)



注1:医療費, 給付費は社会保険診療報酬支払基金審査分(入院, 入院外, 歯科, 調剤, 食事療養, 訪問看護に係るもの)である。
 注2:平成14年10月以降は、70歳以上の高齢者に係る分を含む。

政府管掌健康保険における医療費の動向

政府管掌健康保険 加入者1人当たり入院・入院外医療費の伸び率 (平成14年4月～20年3月)



注:平成14年10月以降は、70歳以上の高齢者に係る分を含む。