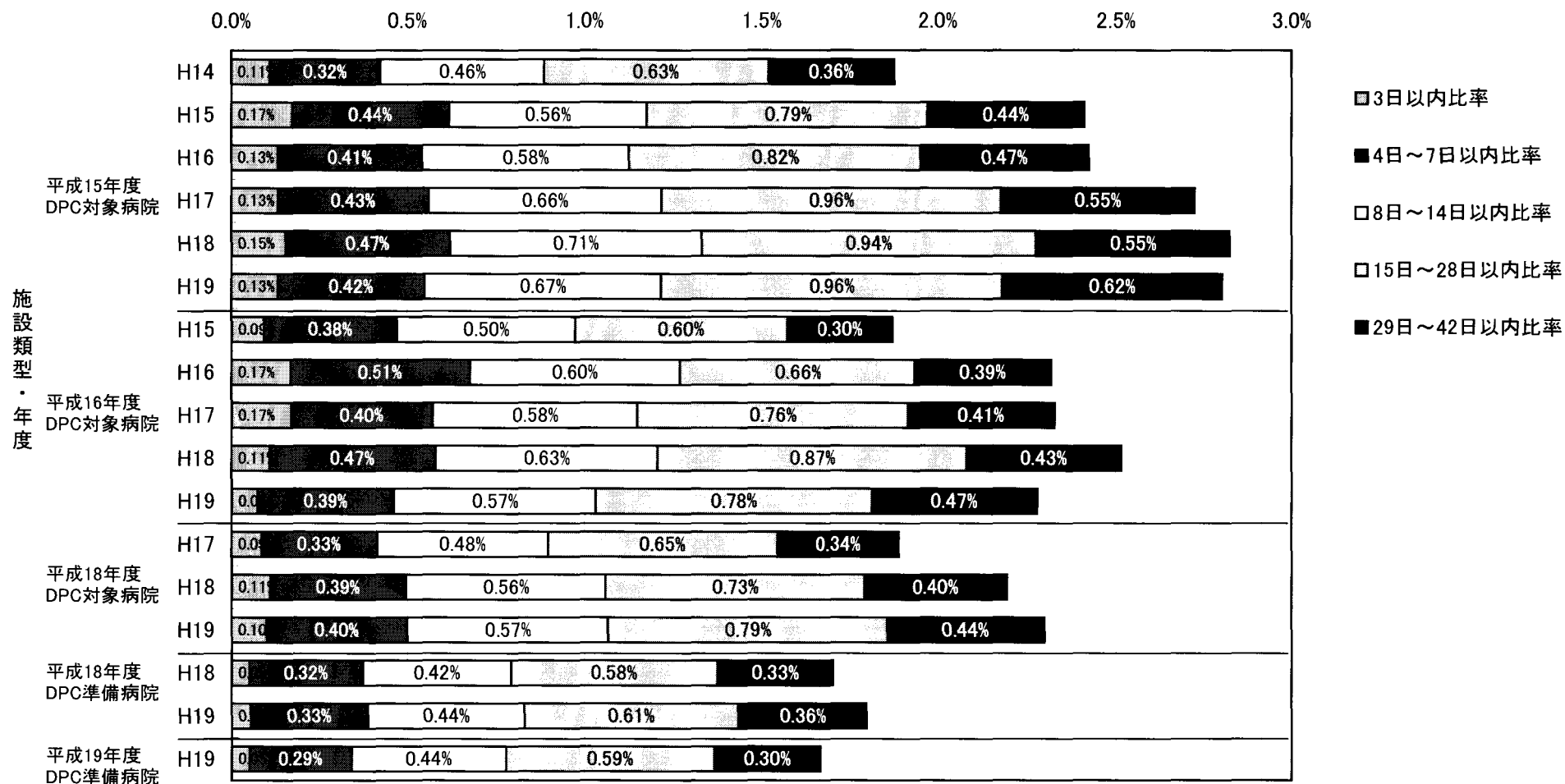
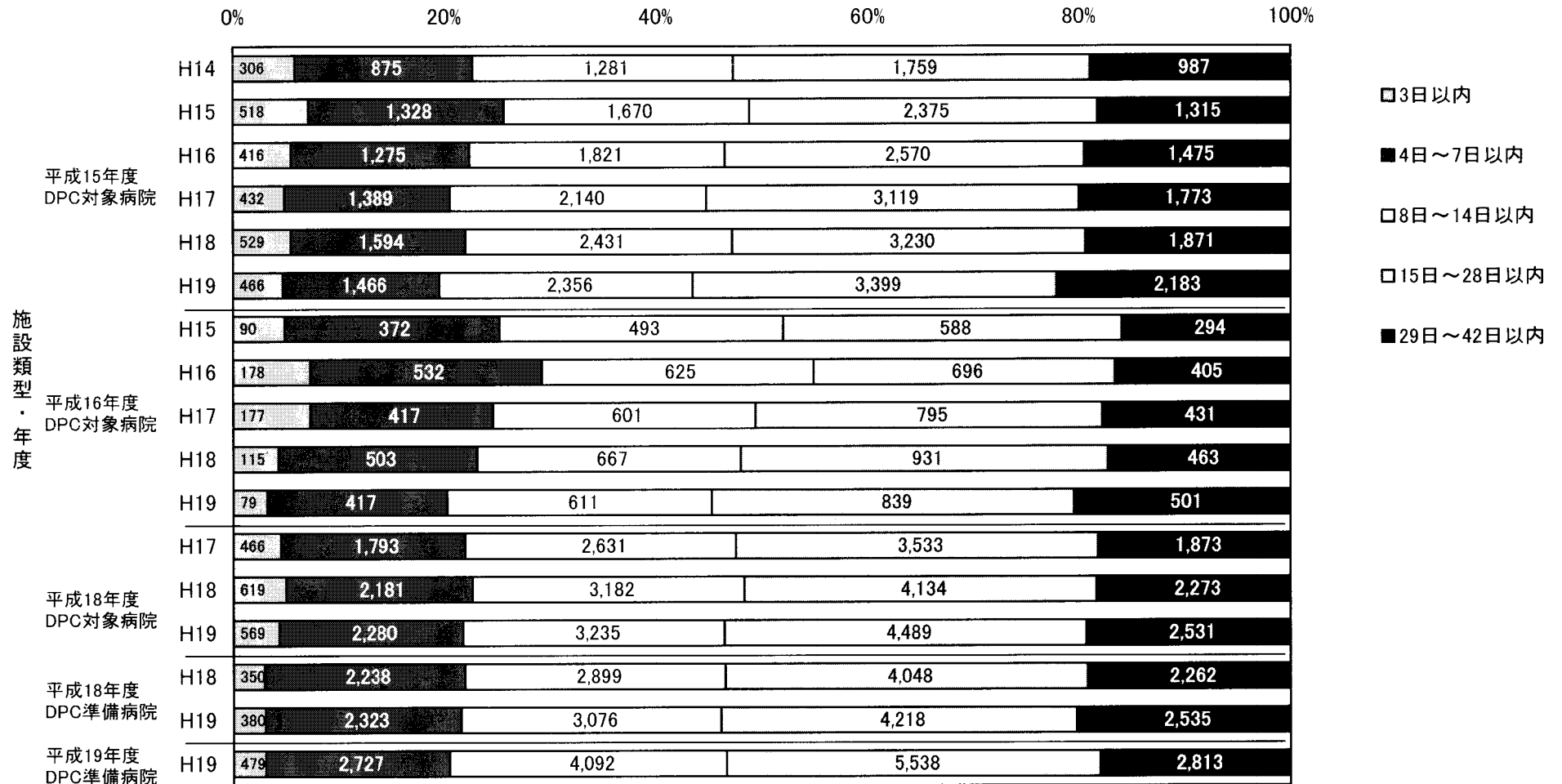


図表2-⑪-1 計画的再入院における理由のうち「検査入院後手術のため」と「計画的手術・処置のため」の期間別・退院症例に対する再入院比率

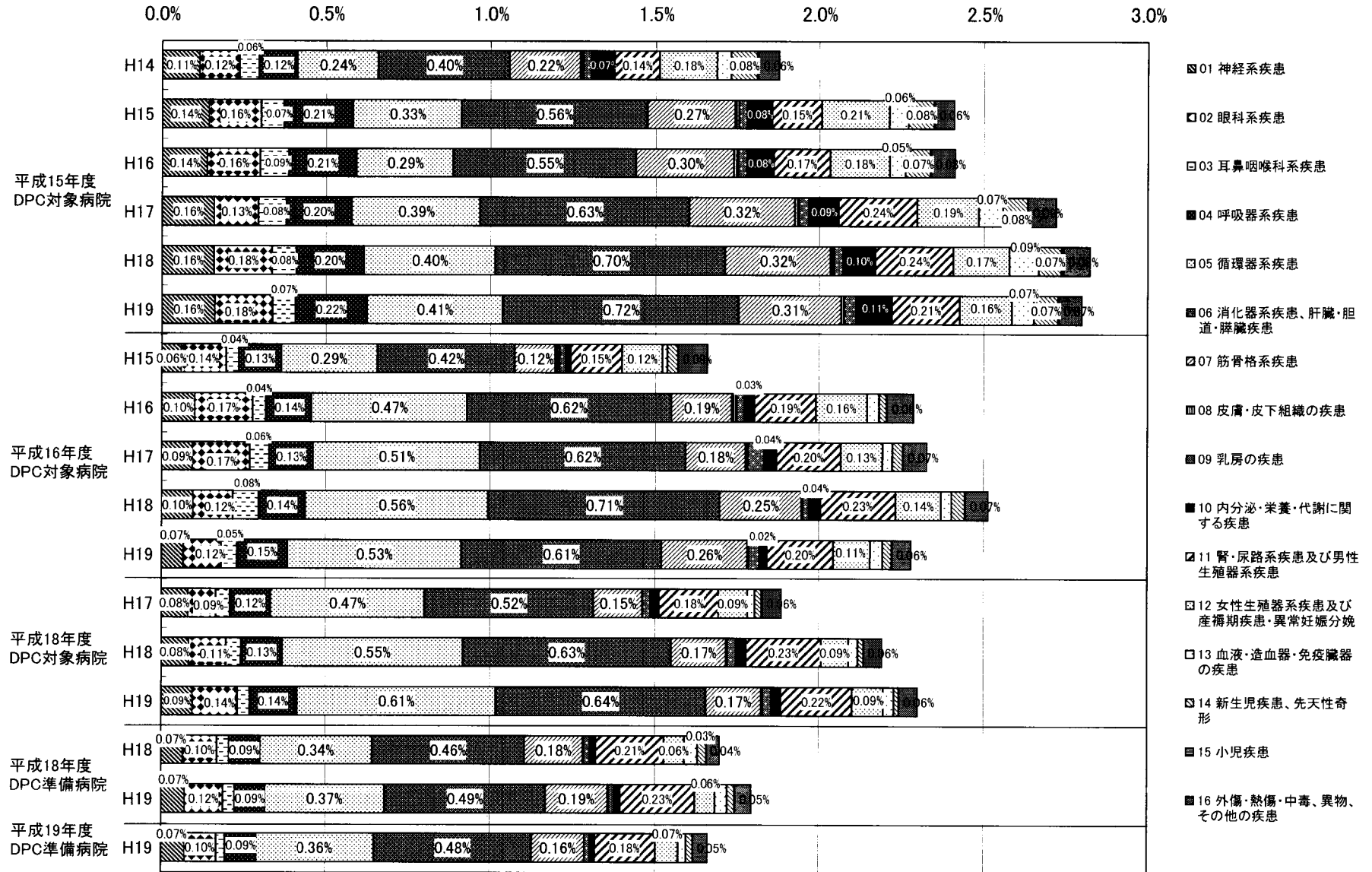


図表2-⑪-2 計画的再入院における理由のうち「検査入院後手術のため」と「計画的手術・処置のため」の期間別・再入院割合



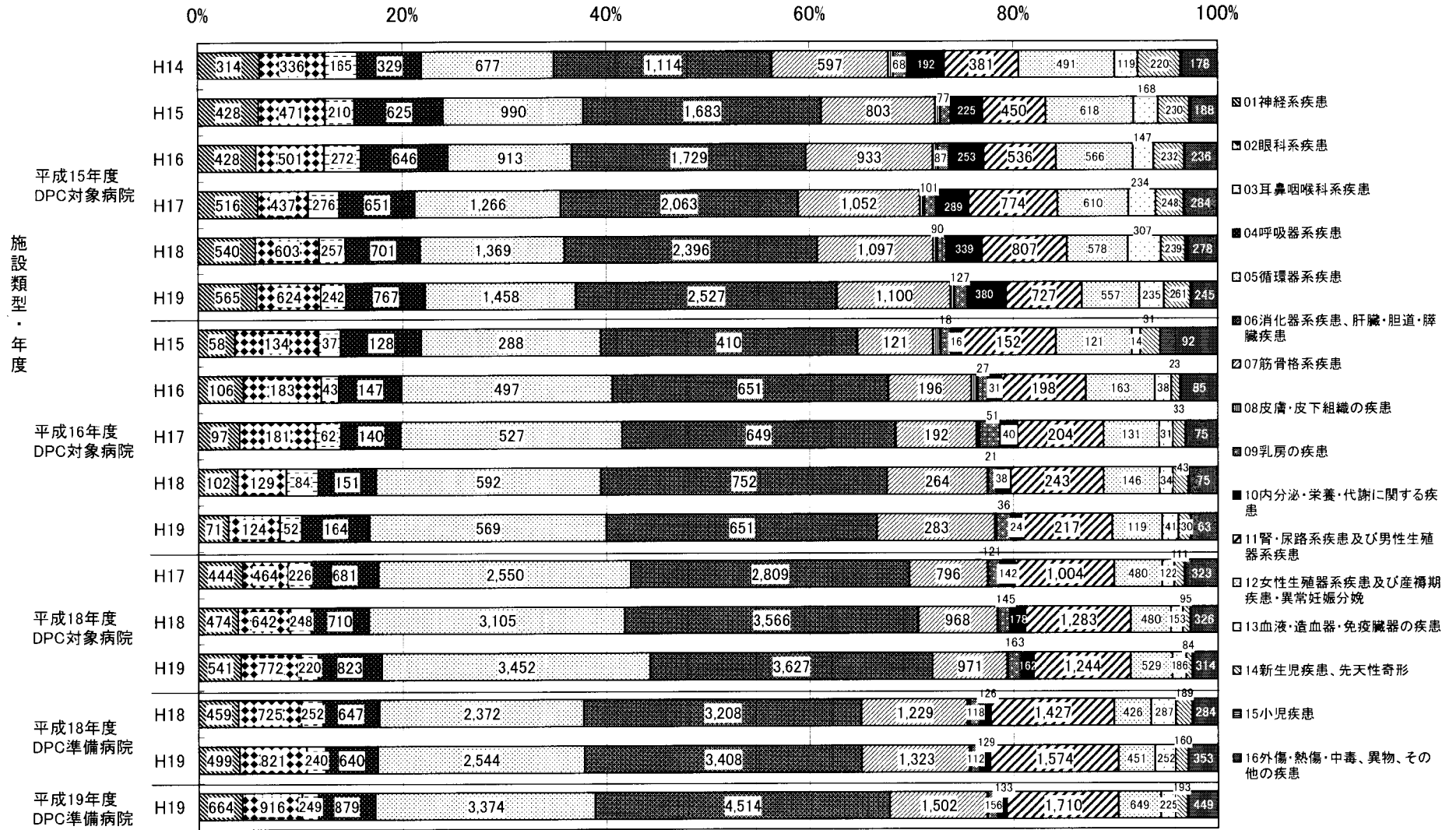
図表2-⑫-1 計画的再入院における理由のうち「検査入院後手術のため」と「計画的手術・処置のため」に該当した症例のMDC別・退院症例に対する再入院比率

MDC

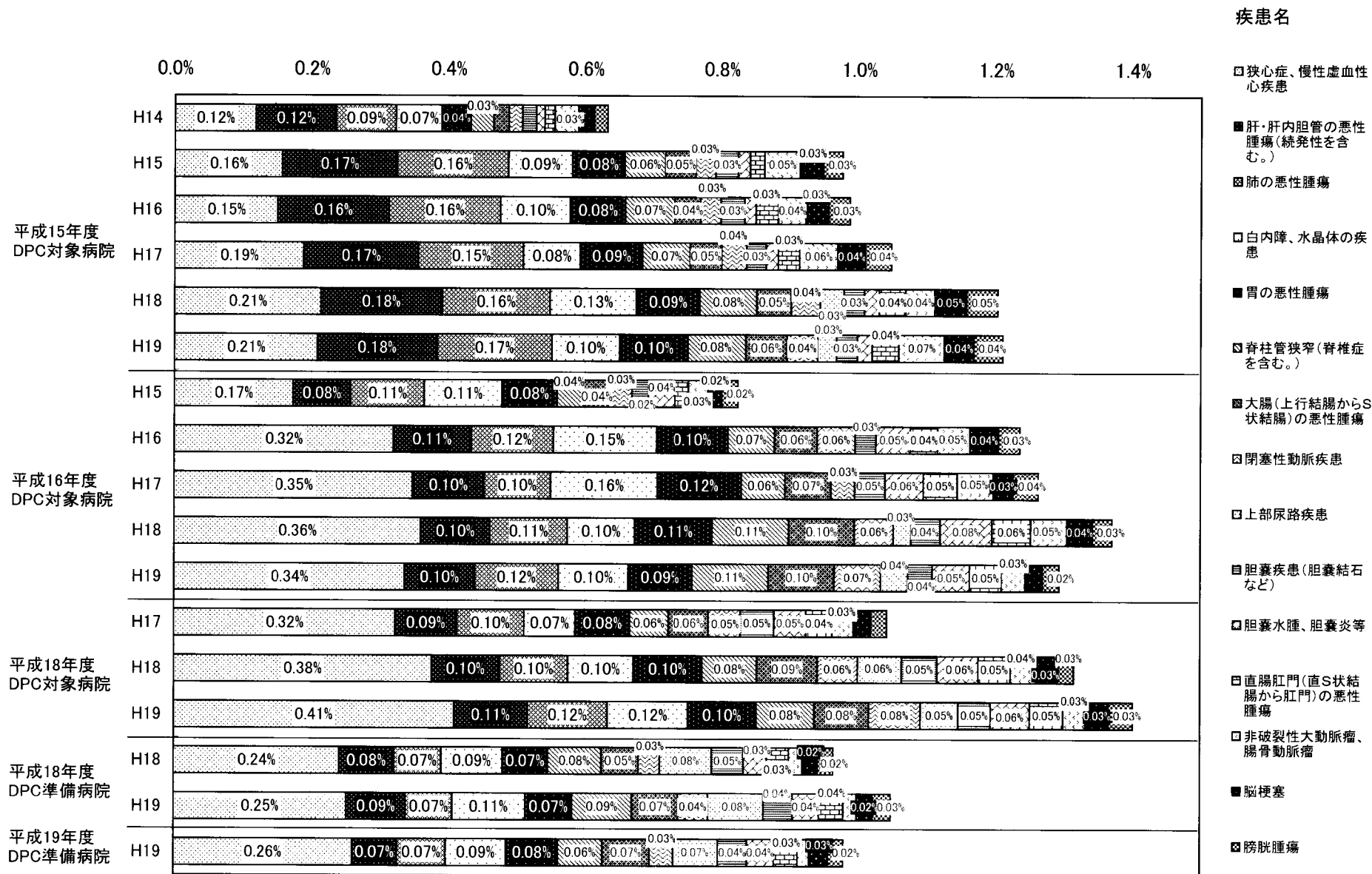


図表2-⑫-2 計画的再入院における理由のうち「検査入院後手術のため」と「計画的手術・処置のため」に該当した症例のMDC別・再入院割合

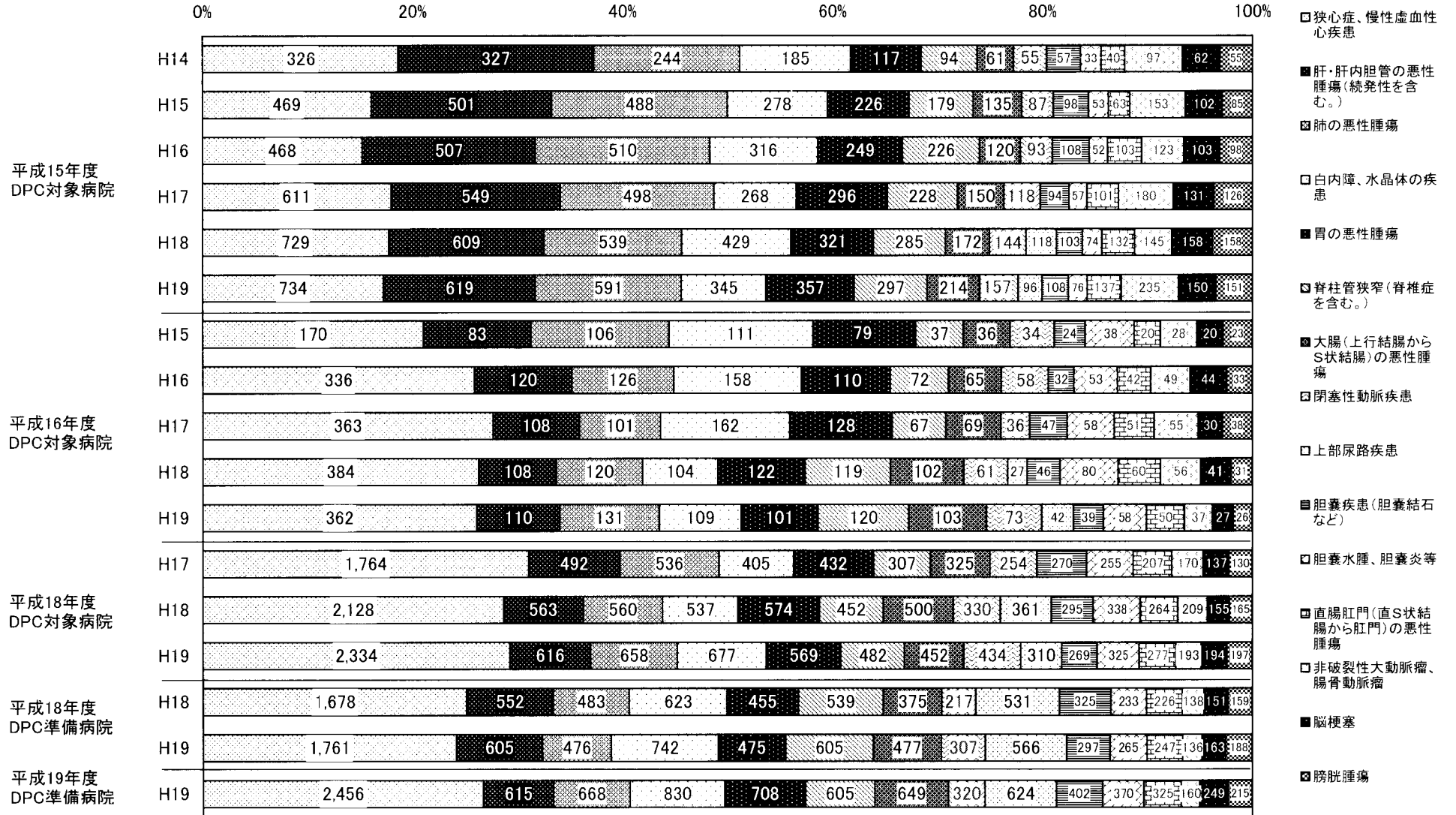
MDC



図表2-⑬-1 計画的再入院における理由のうち「検査入院後手術のため」と「計画的手術・処置のため」に該当した疾患名別(上位15疾患)・退院症例に対する再入院比率



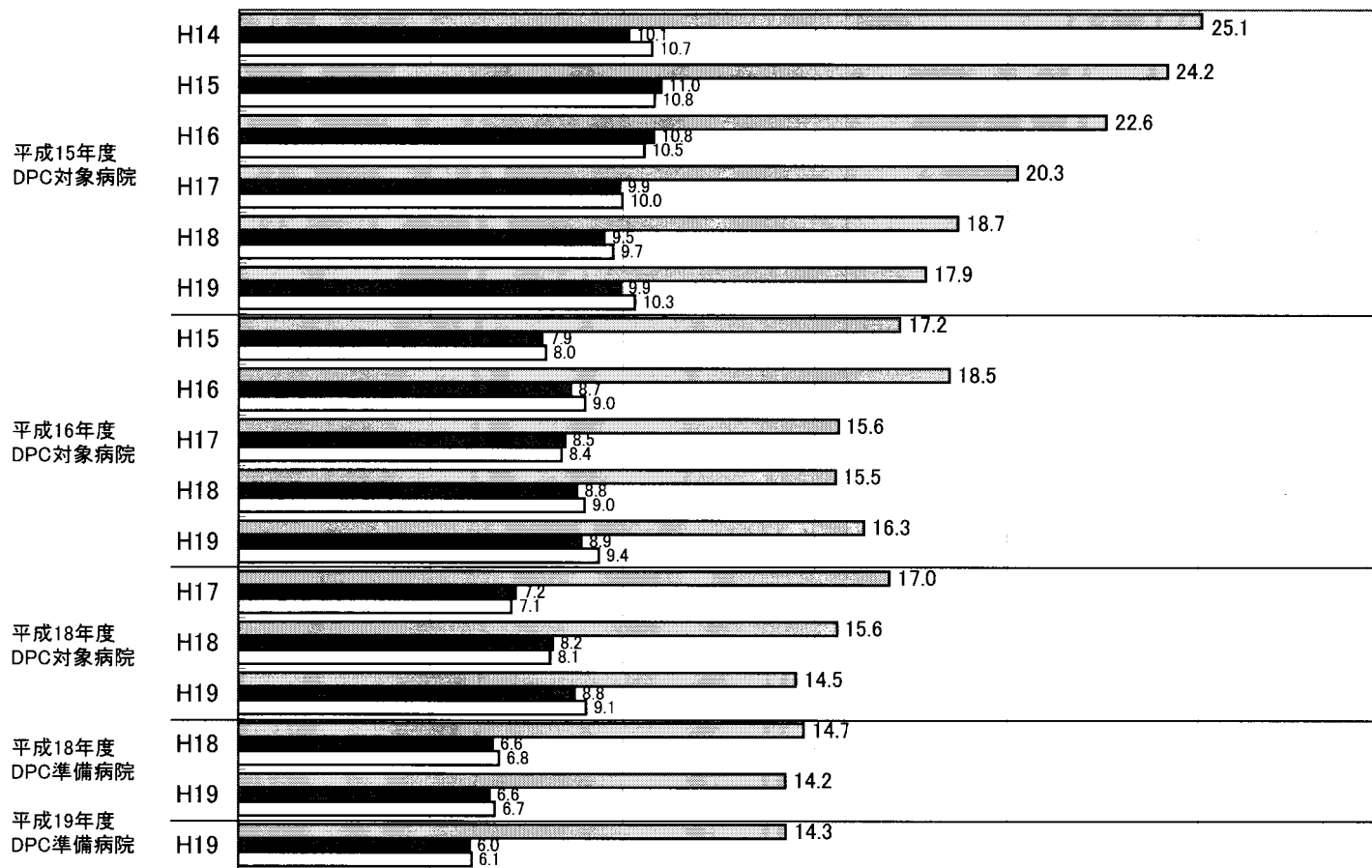
図表2-⑬-2 計画的再入院における理由のうち「検査入院後手術のため」と「計画的手術・処置のため」に該当した疾患名別(上位15疾患)・再入院割合



図表2-⑭ 同一病名で「化学療法・放射線療法あり」の再入院回数別在院日数

施設類型・年度

0 5 10 15 20 25 30 日



■ 1回目入院日数 ※  
 ■ 2回目入院日数  
 □ 3回目入院日数

※1回目入院は1回目再入院が「化学療法・放射線療法あり」の前回入院データのため、再入院理由のデータがなく、様式1から化学療法・放射線療法の有無を判別し掲載した。