

医薬分業率等の推移

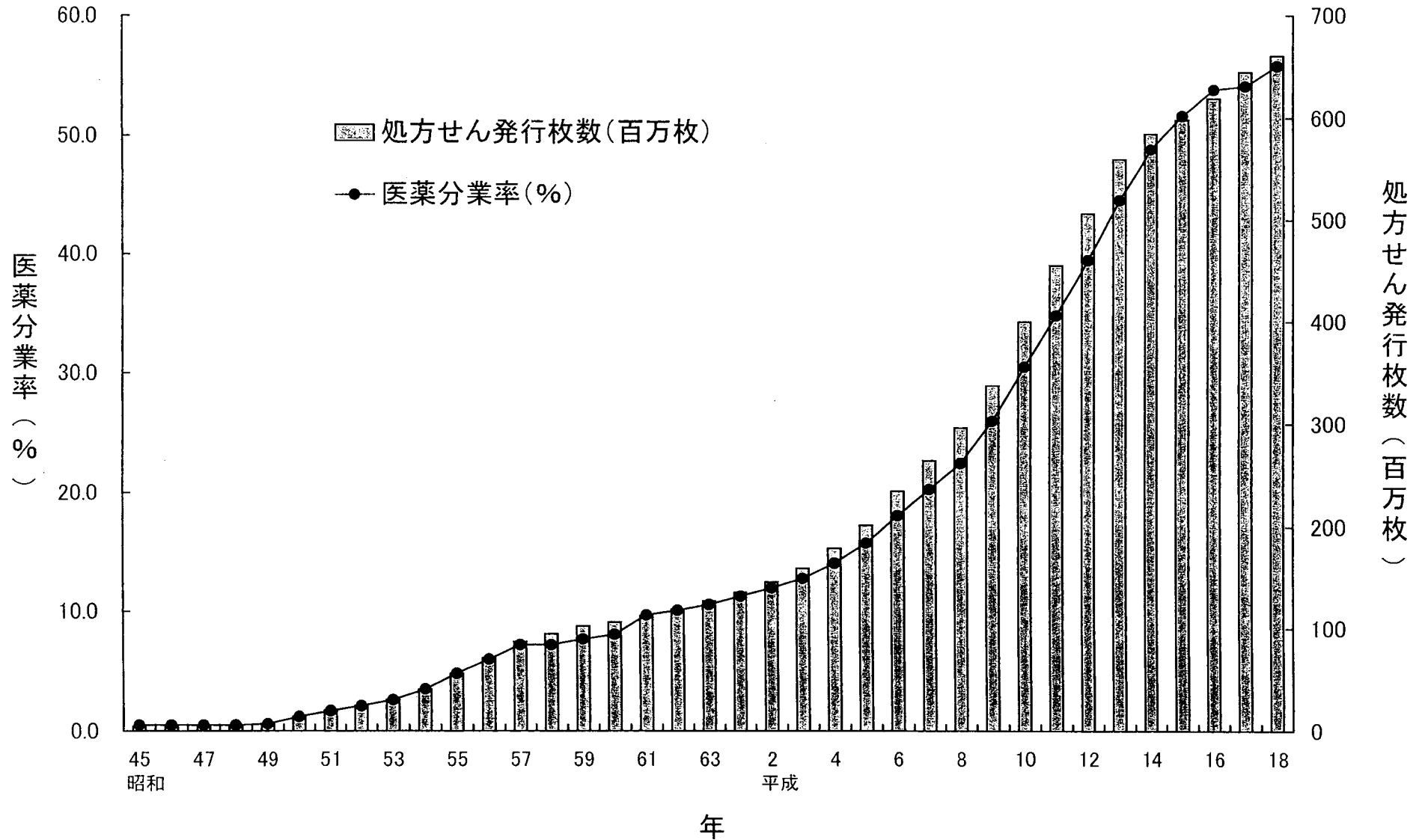
	A	B	C	D	E(A/D)	F	G(A/F)	H(F/D)
	処方せん枚数 ※1	対前年比(%)	医薬分業率(%)	薬局数 ※2	1薬局あたり 処方せん枚数	薬局に従事する 薬剤師数 ※3	薬剤師1人あたり 処方せん枚数	1薬局あたり 薬剤師数
昭和45年	4,726,758	-	0.5	24,005	197	27,681	171	1.2
46	4,743,487	100.4	0.5	24,467	194	28,561	166	1.2
47	4,892,040	103.1	0.5	25,257	194	29,427	166	1.2
48	5,142,906	105.1	0.5	25,599	201	29,693	173	1.2
49	7,299,505	141.9	0.6	26,012	281	30,273	241	1.2
50	14,379,875	197.0	1.2	26,920	534	30,446	472	1.1
51	20,205,028	140.5	1.7	27,580	733	31,323	645	1.1
52	24,679,314	122.1	2.1	28,366	870	32,401	762	1.1
53	30,553,467	123.8	2.6	28,974	1,055	33,168	921	1.1
54	40,554,185	132.7	3.5	30,081	1,348	34,954	1,160	1.2
55	56,001,498	138.1	4.8	31,346	1,787	36,677	1,527	1.2
56	71,091,712	126.9	6.0	32,371	2,196	38,382	1,852	1.2
57	87,031,607	122.4	7.2	33,287	2,615	39,751	2,189	1.2
58	94,987,837	109.1	7.2	33,933	2,799			
59	102,427,053	107.8	7.7	34,689	2,953	42,173	2,429	1.2
60	106,156,427	103.6	8.1	35,264	3,010			
61	112,527,286	106.0	9.7	35,783	3,145	43,749	2,572	1.2
62	118,677,692	105.5	10.1	35,914	3,304			
63	126,866,395	106.9	10.6	36,142	3,510	45,963	2,760	1.3
平成元年	135,418,853	106.7	11.3	36,670	3,693			
2	145,732,786	107.6	12.0	36,981	3,941	48,811	2,986	1.3
3	159,566,192	109.5	12.8	36,979	4,315			
4	178,974,813	112.2	14.1	37,532	4,769	52,226	3,427	1.4
5	201,493,504	112.6	15.8	38,077	5,292			
6	235,013,004	116.6	18.1	38,773	6,061	60,866	3,861	1.6
7	265,078,277	112.8	20.3	39,433	6,722			
8	296,430,739	111.8	22.5	40,310	7,354	69,870	4,243	1.7
9	337,821,439	114.0	26.0	42,412	7,965			
10	400,061,313	118.4	30.5	44,085	9,075	81,220	4,926	1.8
11	455,369,390	113.8	34.8	45,171	10,081			
12	506,203,134	111.2	39.5	46,763	10,825	94,760	5,342	2.0
13	559,595,974	110.5	44.5	48,252	11,597			
14	584,615,153	104.5	48.8	49,332	11,851	106,892	5,469	2.2
15	598,121,520	102.3	51.6	49,956	11,973			
16	618,889,397	103.5	53.8	50,600	12,231	116,303	5,321	2.3
17	645,075,260	104.2	54.1	51,233	12,591			
18	660,833,278	102.4	55.8	51,952	12,720	125,254	5,276	2.4

※1 基金統計月報及び国保連合会審査支払業務統計をもとに日本薬剤師会が計算したもの

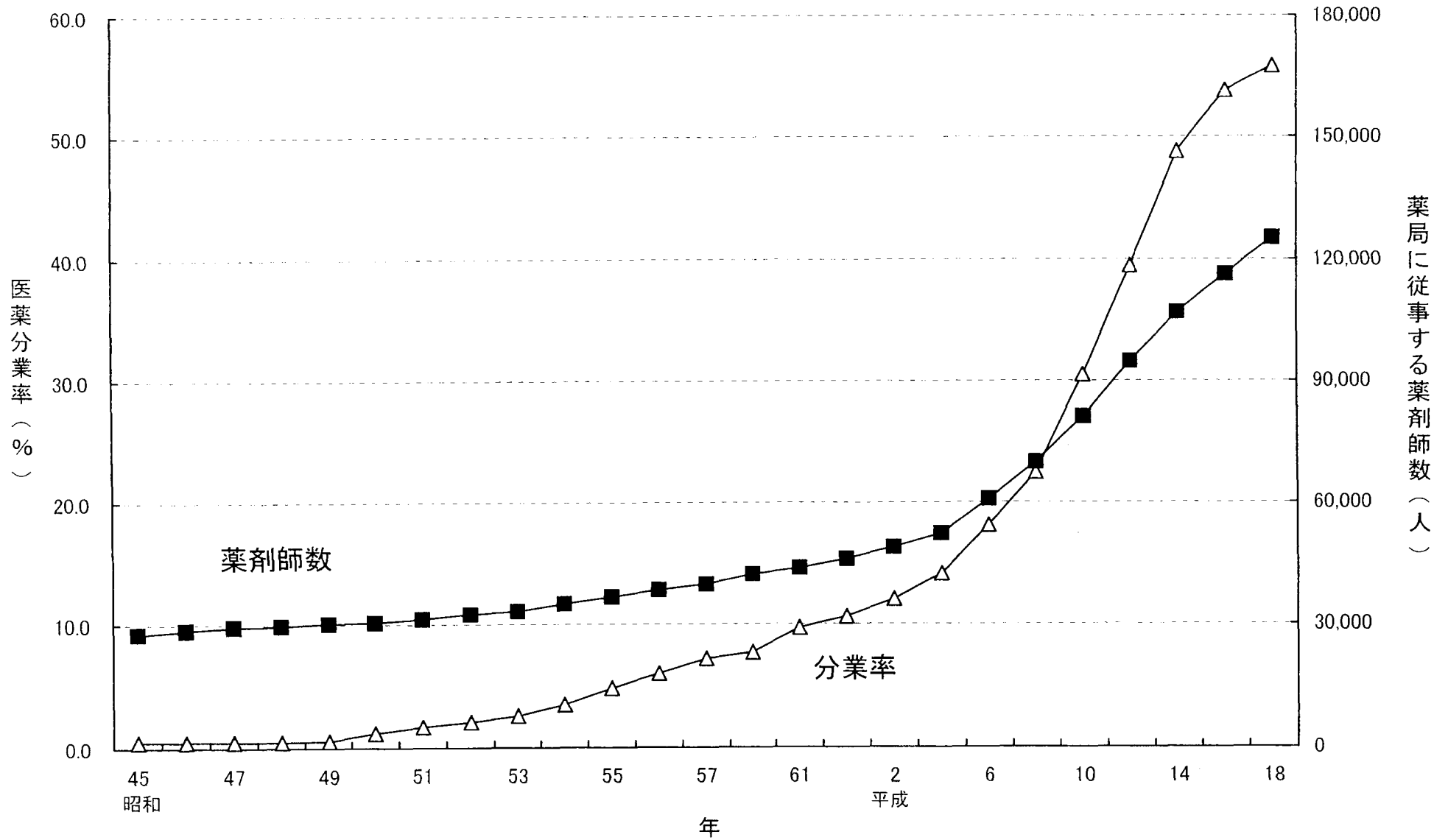
※2 薬事関係業態数(厚生労働省医薬食品局総務課調べ)

※3 医師・歯科医師・薬剤師調査(厚生労働省)

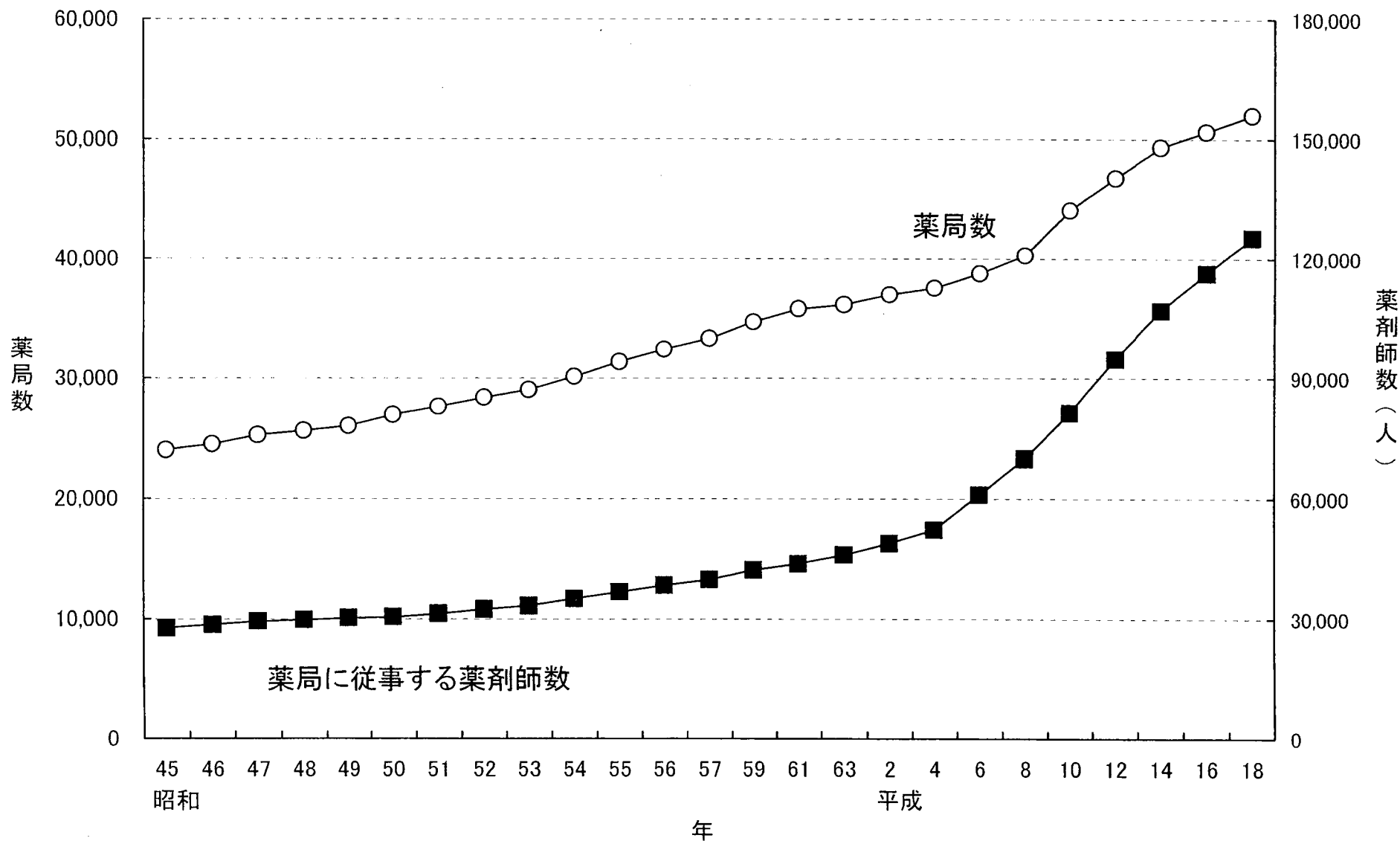
処方せん発行枚数と医薬分業率の推移



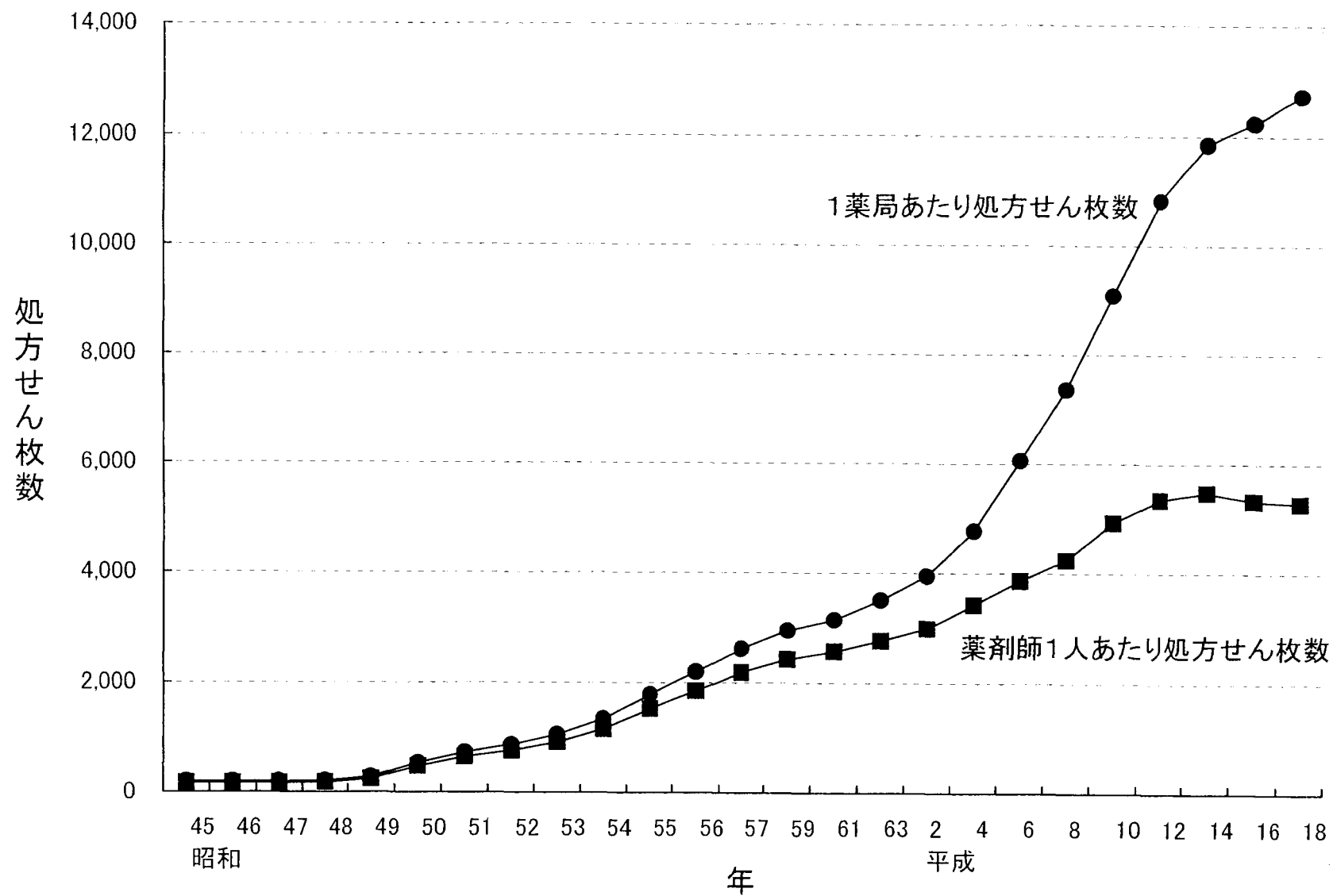
医薬分業率と薬剤師数



薬局数と薬剤師数の推移



1 薬局あたり処方せん枚数と薬剤師1人あたり処方せん枚数



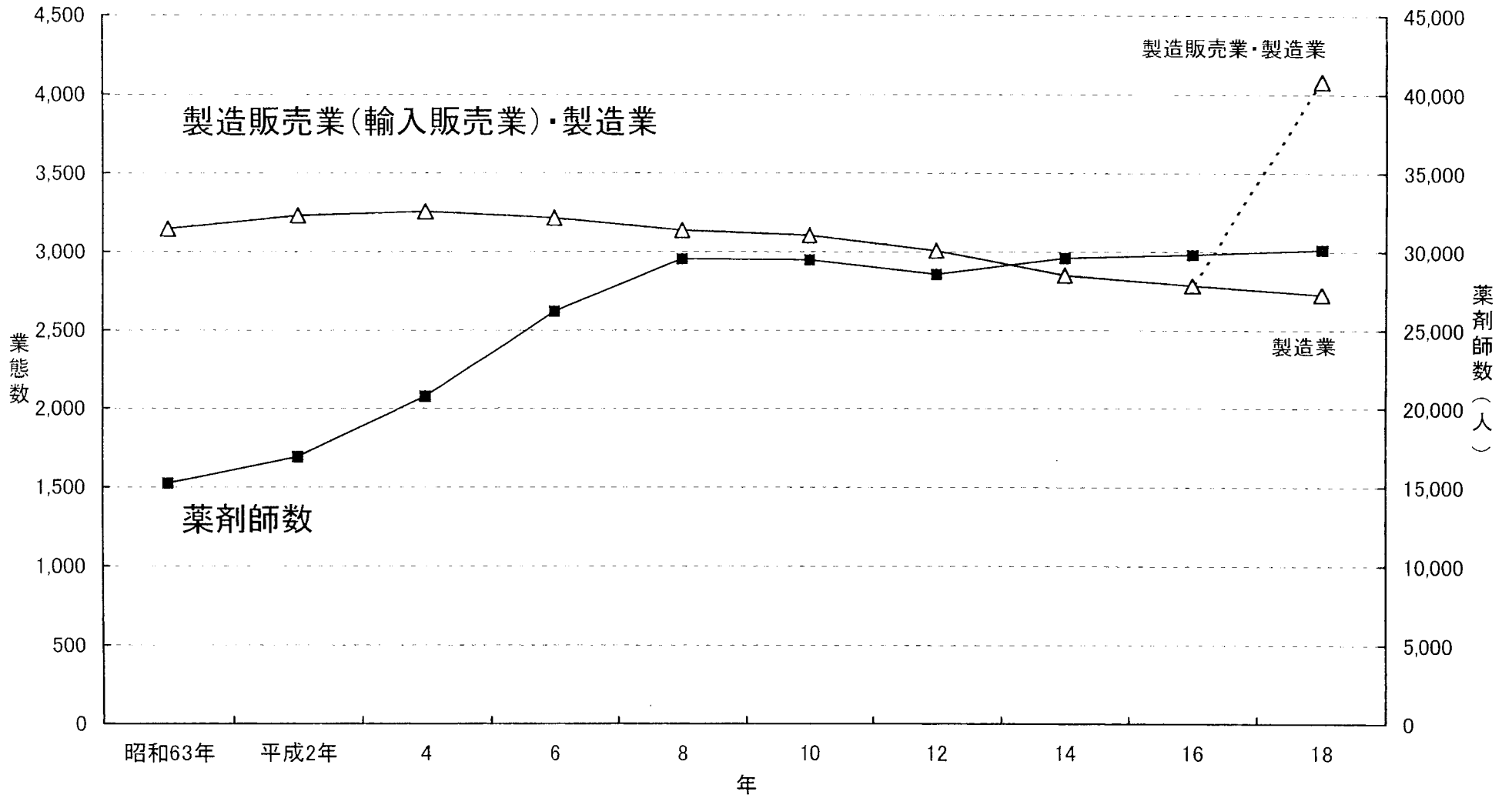
薬事関係業態数の推移

	製造販売業 ※1	製造業※2 輸入販売業※3	製造販売業(輸入販売業)・ 製造業に従事する薬剤師 (人)	一般販売業※4	医薬品販売業に 従事する薬剤師(人)※5
昭和63年	-	3,146	15,243	20,323	14,845
平成元年	-	3,197	-	21,176	-
2	-	3,229	16,884	21,956	15,795
3	-	3,242	-	22,861	-
4	-	3,255	20,751	23,603	16,923
5	-	3,253	-	24,347	-
6	-	3,215	26,198	24,914	14,683
7	-	3,189	-	25,529	-
8	-	3,135	29,534	25,858	15,582
9	-	3,147	-	25,920	-
10	-	3,103	29,491	25,565	16,330
11	-	3,018	-	25,254	-
12	-	3,008	28,584	24,969	16,219
13	-	2,886	-	23,996	-
14	-	2,850	29,592	23,493	15,951
15	-	2,798	-	22,976	-
16	-	2,784	29,828	22,533	15,433
17	1,512	2,946	-	21,888	-
18	1,354	2,727	30,130	21,717	15,285

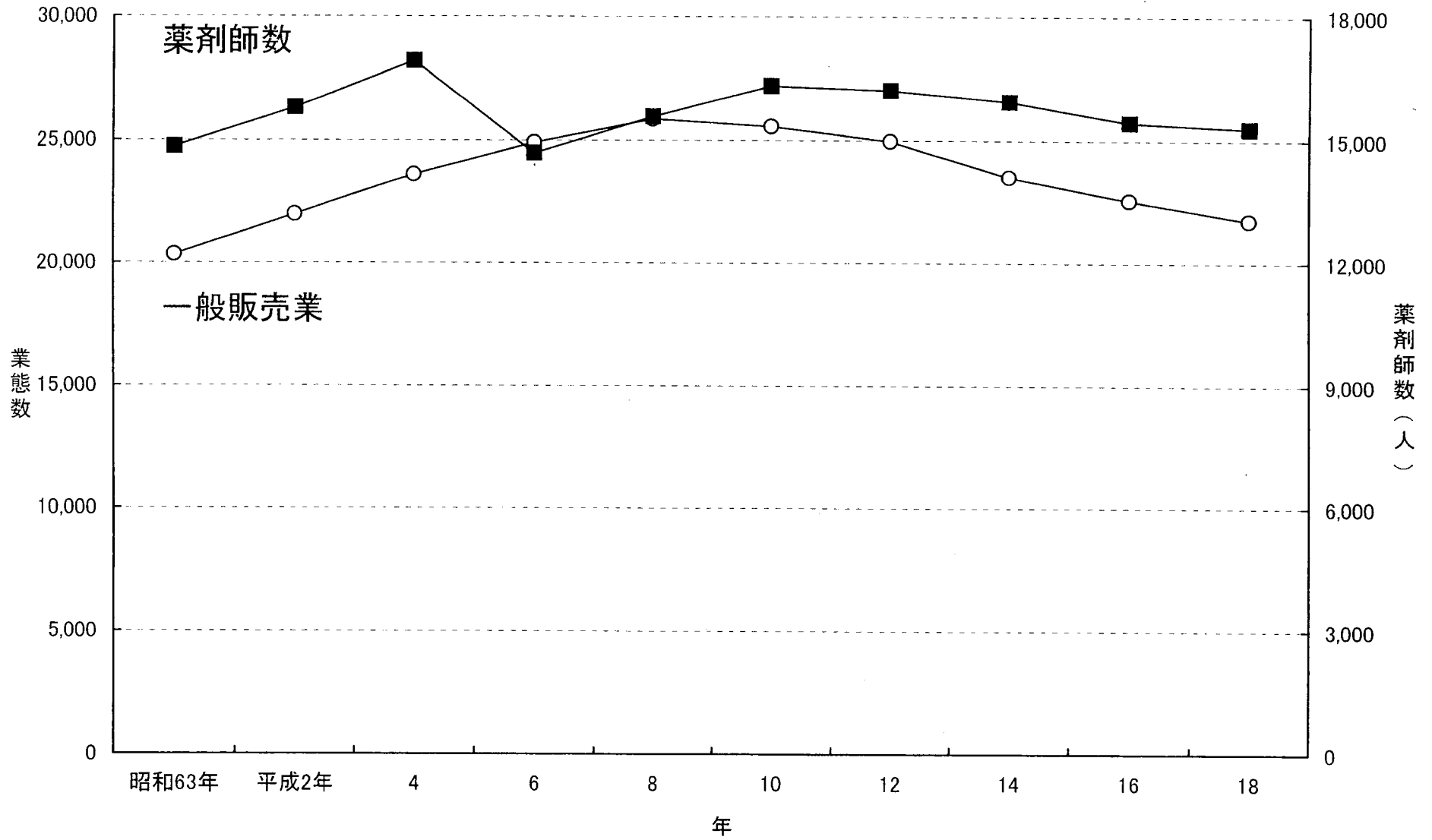
厚生労働省医薬食品局総務課調べ（平成8年まで各年12月31日現在。平成9年以降は各年度末現在）
医師・歯科医師・薬剤師調査（厚生労働省）

- ※1： 製造販売業については、平成17年度より統計を開始。ただし、薬局製造業を除く。
- ※2： 製造業は薬局製造業を除く。ただし昭和40年以前は薬局製造業を含む。
- ※3： 平成17年度より輸入販売業態は該当なし。
- ※4： 一般販売業（薬種商は含まない。）について、昭和57年より卸売業者の統計を開始。
- ※5： 薬種商を含む。

製造販売業(輸入販売業)・製造業の業態数と薬剤師数



一般販売業の業態数と薬剤師数



学部卒業生の就職動向(1)

(男女計)

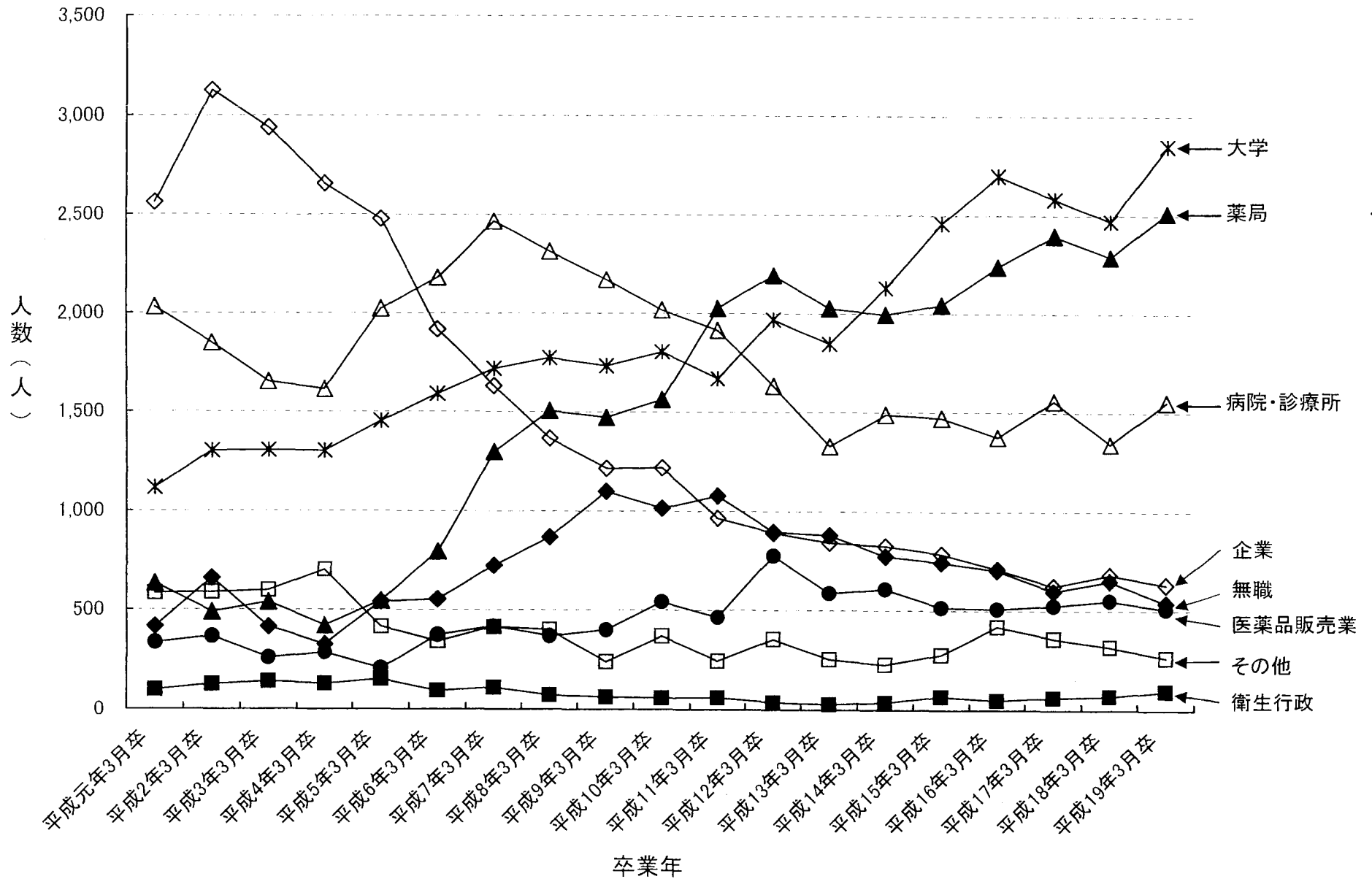
	分類		計	薬局	病院診療所 勤務	大学	医薬品販売業		企業			衛生行政	その他	無職
							一般販売業	卸売販売業	開発・学術	営業	研究・試験・ 製造			
平成元年3月卒	男女計	人数	7,773	633	2,029	1,115	214	121	772	881	909	99	584	416
		%	100.0%	8.1%	26.1%	14.3%	2.8%	1.6%	9.9%	11.3%	11.7%	1.3%	7.5%	5.4%
平成2年3月卒	男女計	人数	8,504	489	1,847	1,302	219	147	877	1,051	1,197	127	589	659
		%	100.0%	5.8%	21.7%	15.3%	2.6%	1.7%	10.3%	12.4%	14.1%	1.5%	6.9%	7.7%
平成3年3月卒	男女計	人数	7,847	540	1,652	1,305	144	116	850	1,040	1,048	142	597	413
		%	100.0%	6.9%	21.1%	16.6%	1.8%	1.5%	10.8%	13.3%	13.4%	1.8%	7.6%	5.3%
平成4年3月卒	男女計	人数	7,439	420	1,614	1,302	176	111	858	1,080	718	130	703	327
		%	100.0%	5.6%	21.7%	17.5%	2.4%	1.5%	11.5%	14.5%	9.7%	1.7%	9.5%	4.4%
平成5年3月卒	男女計	人数	7,815	547	2,021	1,453	129	79	704	1,098	675	153	414	542
		%	100.0%	7.0%	25.9%	18.6%	1.7%	1.0%	9.0%	14.0%	8.6%	2.0%	5.3%	6.9%
平成6年3月卒	男女計	人数	7,843	795	2,178	1,590	280	93	366	991	559	95	343	553
		%	100.0%	10.1%	27.8%	20.3%	3.6%	1.2%	4.7%	12.6%	7.1%	1.2%	4.4%	7.1%
平成7年3月卒	男女計	人数	8,775	1,297	2,465	1,719	292	123	331	970	330	111	414	723
		%	100.0%	14.8%	28.1%	19.6%	3.3%	1.4%	3.8%	11.1%	3.8%	1.3%	4.7%	8.2%
平成8年3月卒	男女計	人数	8,667	1,505	2,314	1,772	298	71	261	793	313	73	400	867
		%	100.0%	17.4%	26.7%	20.4%	3.4%	0.8%	3.0%	9.1%	3.6%	0.8%	4.6%	10.0%
平成9年3月卒	男女計	人数	8,391	1,472	2,169	1,732	308	91	195	745	274	64	242	1,099
		%	100.0%	17.5%	25.8%	20.6%	3.7%	1.1%	2.3%	8.9%	3.3%	0.8%	2.9%	13.1%
平成10年3月卒	男女計	人数	8,583	1,563	2,015	1,804	471	70	197	812	209	59	369	1,014
		%	100.0%	18.2%	23.5%	21.0%	5.5%	0.8%	2.3%	9.5%	2.4%	0.7%	4.3%	11.8%
平成11年3月卒	男女計	人数	8,421	2,026	1,914	1,668	418	45	170	598	197	62	246	1,077
		%	100.0%	24.1%	22.7%	19.8%	5.0%	0.5%	2.0%	7.1%	2.3%	0.7%	2.9%	12.8%
平成12年3月卒	男女計	人数	8,751	2,193	1,634	1,969	706	70	113	636	141	38	355	896
		%	100.0%	25.1%	18.7%	22.5%	8.1%	0.8%	1.3%	7.3%	1.6%	0.4%	4.1%	10.2%
平成13年3月卒	男女計	人数	7,793	2,026	1,328	1,846	535	52	149	614	78	29	256	880
		%	100.0%	26.0%	17.0%	23.7%	6.9%	0.7%	1.9%	7.9%	1.0%	0.4%	3.3%	11.3%
平成14年3月卒	男女計	人数	8,088	1,994	1,490	2,130	568	40	100	652	73	38	230	773
		%	100.0%	24.7%	18.4%	26.3%	7.0%	0.5%	1.2%	8.1%	0.9%	0.5%	2.8%	9.6%
平成15年3月卒	男女計	人数	8,365	2,045	1,473	2,457	467	48	97	578	110	69	279	742
		%	100.0%	24.4%	17.6%	29.4%	5.6%	0.6%	1.2%	6.9%	1.3%	0.8%	3.3%	8.9%
平成16年3月卒	男女計	人数	8,696	2,238	1,375	2,698	445	62	95	554	60	50	418	701
		%	100.0%	25.7%	15.8%	31.0%	5.1%	0.7%	1.1%	6.4%	0.7%	0.6%	4.8%	8.1%
平成17年3月卒	男女計	人数	8,709	2,397	1,557	2,583	482	43	69	501	54	64	360	599
		%	100.0%	27.5%	17.9%	29.7%	5.5%	0.5%	0.8%	5.8%	0.6%	0.7%	4.1%	6.9%
平成18年3月卒	男女計	人数	8,369	2,288	1,341	2,470	504	46	104	521	56	72	318	649
		%	100.0%	27.3%	16.0%	29.5%	6.0%	0.5%	1.2%	6.2%	0.7%	0.9%	3.8%	7.8%
平成19年3月卒	男女計	人数	8,954	2,513	1,552	2,849	454	55	87	494	50	97	264	539
		%	100.0%	28.1%	17.3%	31.8%	5.1%	0.6%	1.0%	5.5%	0.6%	1.1%	2.9%	6.0%

学部卒業生の就職動向(2)

(男女計)

	分類		計	薬局	病院診療所 勤務	大学	医薬品販売業	企業	衛生行政	その他	無職
平成元年3月卒	男女計	人数	7,773	633	2,029	1,115	335	2,562	99	584	416
		%	100.0%	8.1%	26.1%	14.3%	4.3%	33.0%	1.3%	7.5%	5.4%
平成2年3月卒	男女計	人数	8,504	489	1,847	1,302	366	3,125	127	589	659
		%	100.0%	5.8%	21.7%	15.3%	4.3%	36.7%	1.5%	6.9%	7.7%
平成3年3月卒	男女計	人数	7,847	540	1,652	1,305	260	2,938	142	597	413
		%	100.0%	6.9%	21.1%	16.6%	3.3%	37.4%	1.8%	7.6%	5.3%
平成4年3月卒	男女計	人数	7,439	420	1,614	1,302	287	2,656	130	703	327
		%	100.0%	5.6%	21.7%	17.5%	3.9%	35.7%	1.7%	9.5%	4.4%
平成5年3月卒	男女計	人数	7,815	547	2,021	1,453	208	2,477	153	414	542
		%	100.0%	7.0%	25.9%	18.6%	2.7%	31.7%	2.0%	5.3%	6.9%
平成6年3月卒	男女計	人数	7,843	795	2,178	1,590	373	1,916	95	343	553
		%	100.0%	10.1%	27.8%	20.3%	4.8%	24.4%	1.2%	4.4%	7.1%
平成7年3月卒	男女計	人数	8,775	1,297	2,465	1,719	415	1,631	111	414	723
		%	100.0%	14.8%	28.1%	19.6%	4.7%	18.6%	1.3%	4.7%	8.2%
平成8年3月卒	男女計	人数	8,667	1,505	2,314	1,772	369	1,367	73	400	867
		%	100.0%	17.4%	26.7%	20.4%	4.3%	15.8%	0.8%	4.6%	10.0%
平成9年3月卒	男女計	人数	8,391	1,472	2,169	1,732	399	1,214	64	242	1,099
		%	100.0%	17.5%	25.8%	20.6%	4.8%	14.5%	0.8%	2.9%	13.1%
平成10年3月卒	男女計	人数	8,583	1,563	2,015	1,804	541	1,218	59	369	1,014
		%	100.0%	18.2%	23.5%	21.0%	6.3%	14.2%	0.7%	4.3%	11.8%
平成11年3月卒	男女計	人数	8,421	2,026	1,914	1,668	463	965	62	246	1,077
		%	100.0%	24.1%	22.7%	19.8%	5.5%	11.5%	0.7%	2.9%	12.8%
平成12年3月卒	男女計	人数	8,751	2,193	1,634	1,969	776	890	38	355	896
		%	100.0%	25.1%	18.7%	22.5%	8.9%	10.2%	0.4%	4.1%	10.2%
平成13年3月卒	男女計	人数	7,793	2,026	1,328	1,846	587	841	29	256	880
		%	100.0%	26.0%	17.0%	23.7%	7.5%	10.8%	0.4%	3.3%	11.3%
平成14年3月卒	男女計	人数	8,088	1,994	1,490	2,130	608	825	38	230	773
		%	100.0%	24.7%	18.4%	26.3%	7.5%	10.2%	0.5%	2.8%	9.6%
平成15年3月卒	男女計	人数	8,365	2,045	1,473	2,457	515	785	69	279	742
		%	100.0%	24.4%	17.6%	29.4%	6.2%	9.4%	0.8%	3.3%	8.9%
平成16年3月卒	男女計	人数	8,696	2,238	1,375	2,698	507	709	50	418	701
		%	100.0%	25.7%	15.8%	31.0%	5.8%	8.2%	0.6%	4.8%	8.1%
平成17年3月卒	男女計	人数	8,709	2,397	1,557	2,583	525	624	64	360	599
		%	100.0%	27.5%	17.9%	29.7%	6.0%	7.2%	0.7%	4.1%	6.9%
平成18年3月卒	男女計	人数	8,369	2,288	1,341	2,470	550	681	72	318	649
		%	100.0%	27.3%	16.0%	29.5%	6.6%	8.1%	0.9%	3.8%	7.8%
平成19年3月卒	男女計	人数	8,954	2,513	1,552	2,849	509	631	97	264	539
		%	100.0%	28.1%	17.3%	31.8%	5.7%	7.0%	1.1%	2.9%	6.0%

学部卒業生の就職動向



学部卒業生・大学院修了者の就職動向

分類	細分類	平成7年3月卒	平成8年3月卒	平成9年3月卒	平成10年3月卒	平成11年3月卒	平成12年3月卒	平成13年3月卒	平成14年3月卒	平成15年3月卒	平成16年3月卒	平成17年3月卒	平成18年3月卒	平成19年3月卒
薬局	学部	1,297	1,505	1,472	1,563	2,026	2,193	2,026	1,994	2,045	2,238	2,397	2,288	2,513
	大学院	48	64	76	114	124	148	137	126	149	162	182	182	185
	小計	1,345	1,569	1,548	1,677	2,150	2,341	2,163	2,120	2,194	2,400	2,579	2,470	2,698
病院・診療所	学部	2,465	2,314	2,169	2,015	1,914	1,634	1,328	1,490	1,473	1,375	1,557	1,341	1,552
	大学院	127	185	216	261	285	309	333	320	431	483	529	581	581
	小計	2,592	2,499	2,385	2,276	2,199	1,943	1,661	1,810	1,904	1,858	2,086	1,922	2,133
販売業（一般） （卸売）	学部	292	298	308	471	418	706	535	568	467	445	482	504	454
	学部	123	71	91	70	45	70	52	40	48	62	43	46	55
製薬（開発・学術） （営業）	学部	661	574	469	406	367	254	227	173	207	155	123	160	137
	大学院	660	644	596	636	531	531	588	684	634	709	681	700	847
	小計	1,321	1,218	1,065	1,042	898	785	815	857	841	864	804	860	984
	学部	970	793	745	812	598	636	614	652	578	554	501	521	494
	大学院	59	64	75	90	100	78	58	58	60	72	59	79	62
	小計	1,029	857	820	902	698	714	672	710	638	626	560	600	556
衛生行政	学部	111	73	64	59	62	38	29	38	69	50	64	72	97
	大学院	89	82	116	110	89	84	69	83	92	114	104	103	109
	小計	200	155	180	169	151	122	98	121	161	164	168	175	206
大学	学部	135	77	84	125	54	67	47	39	65	63	55	50	49
	大学院	73	52	71	67	79	41	50	65	58	81	93	101	101
	小計	208	129	155	192	133	108	97	104	123	144	148	151	150
進学	学部	1,584	1,695	1,648	1,679	1,614	1,902	1,799	2,091	2,392	2,635	2,528	2,420	2,800
	大学院	222	285	250	283	287	323	300	371	318	389	399	370	344
	小計	1,806	1,980	1,898	1,962	1,901	2,225	2,099	2,462	2,710	3,024	2,927	2,790	3,144
就職せず	学部	234	152	252	272	332	100	168	232	212	183	139	252	88
	大学院	117	87	151	156	164	173	155	121	182	129	229	195	158
	小計	351	239	403	428	496	273	323	353	394	312	368	447	246
その他	学部	903	1,115	1,089	1,111	991	1,151	968	771	809	936	820	715	715
	大学院	195	239	250	237	270	258	219	311	269	381	370	386	402
	小計	1,098	1,354	1,339	1,348	1,261	1,409	1,187	1,082	1,078	1,317	1,190	1,101	1,117
計	学部	8,775	8,667	8,391	8,583	8,421	8,751	7,793	8,088	8,365	8,696	8,709	8,369	8,954
	大学院	1,590	1,702	1,801	1,954	1,929	1,945	1,909	2,139	2,193	2,520	2,646	2,697	2,789
	小計	10,365	10,369	10,192	10,537	10,350	10,696	9,702	10,227	10,558	11,216	11,355	11,066	11,743

薬科大学卒業生・大学院修了者就職動向調査の集計報告（薬学教育協議会）より事務局集計

学部卒業生・大学院修了者の就職動向

