

保健師の資質の向上と量の確保

～人材確保について～

郡山市保健所 地域保健課
斎藤恵子



郡山市の概要



- 人口 335,204人(H20.1.1.)
- 面積 757.06Km²
- 年少人口 15.2% (H20.1.1.)
- 老齡人口 18.7% (H20.1.1.)
- 医療機関数:
 - ・病院 23か所
 - ・一般診療所 252か所
 - ・歯科診療所 160か所

市民のくらし



- ① 1世帯当たりの人員 2.6人 (H19)
- ② 1日の出生数 9.0人 (H19)
- ③ 1日の死亡数 6.9人 (H18)
- ④ 1日の婚姻数 5.8組 (H18)
- ⑤ 1日の離婚数 2.0組 (H18)
- ⑥ 1日の転入 35.9人 (H18)
- ⑦ 1日の転出 38.1人 (H18)
- ⑧ 市職員1人当たりの市民数 157.7人(H19)
- ⑨ 市民1人当たりの1年間の市税 139,310円(H18)
- ⑩ 医師(歯科医師除く)1人当たりの市民数 411人
(H18)

保健師配置図

平成20年度郡山市保健師配置図人数

人口 333,926人(平成20年4月1日現在)

■市街地 ●平均農業地帯 ▲山間地区 数字は人口

保健師数 55人⇒62人

(配置数内訳)

地域保健課 23人⇒26人
 駅前相談室 1人
 行政センター20人⇒22人
 職員課 1人
 長寿福祉課 8人⇒1人
 介護保険課 0人⇒7人
 児童家庭課 2人⇒4人

職員課

1人

長寿福祉課

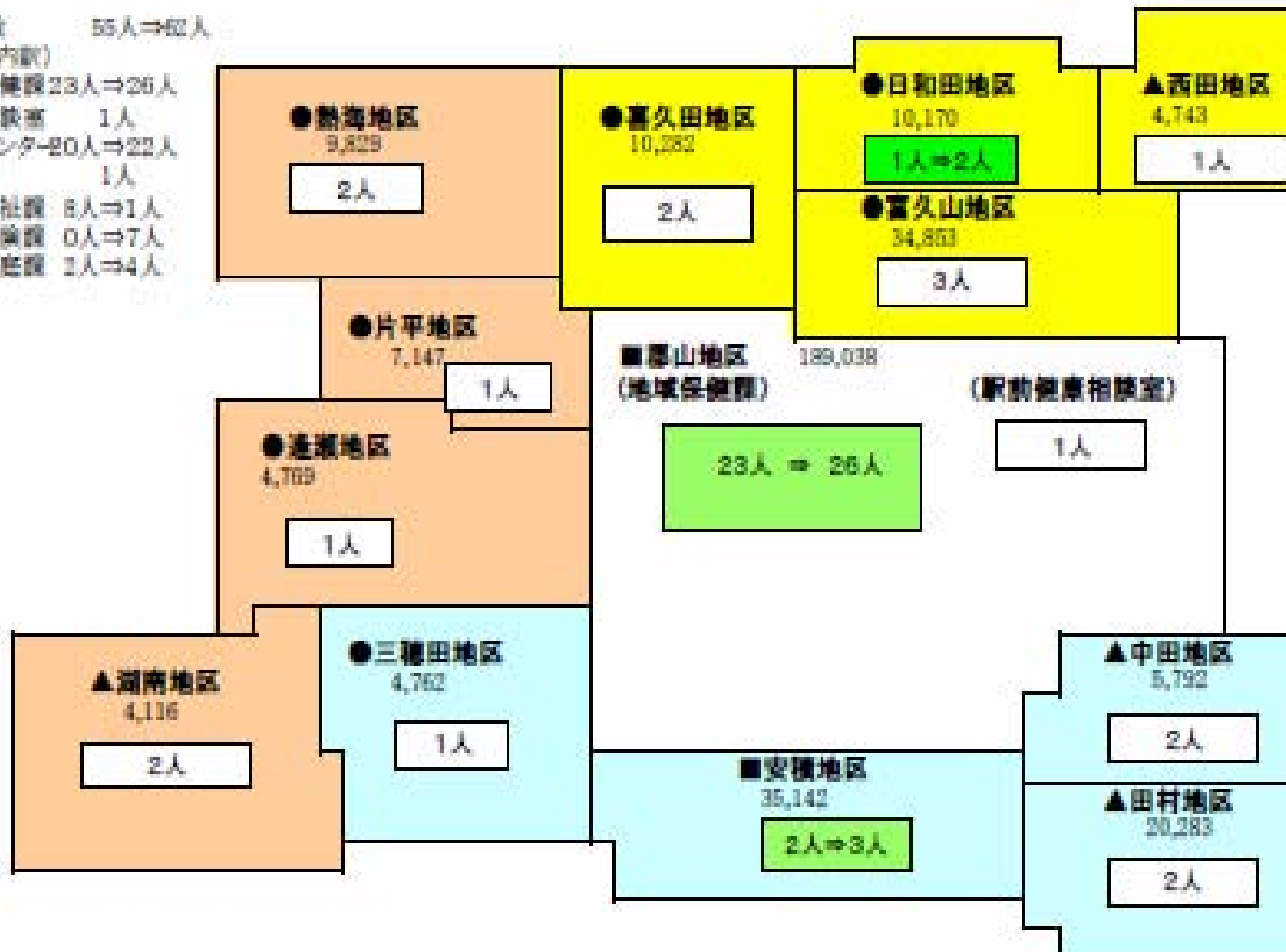
8人⇒1人

介護保険課

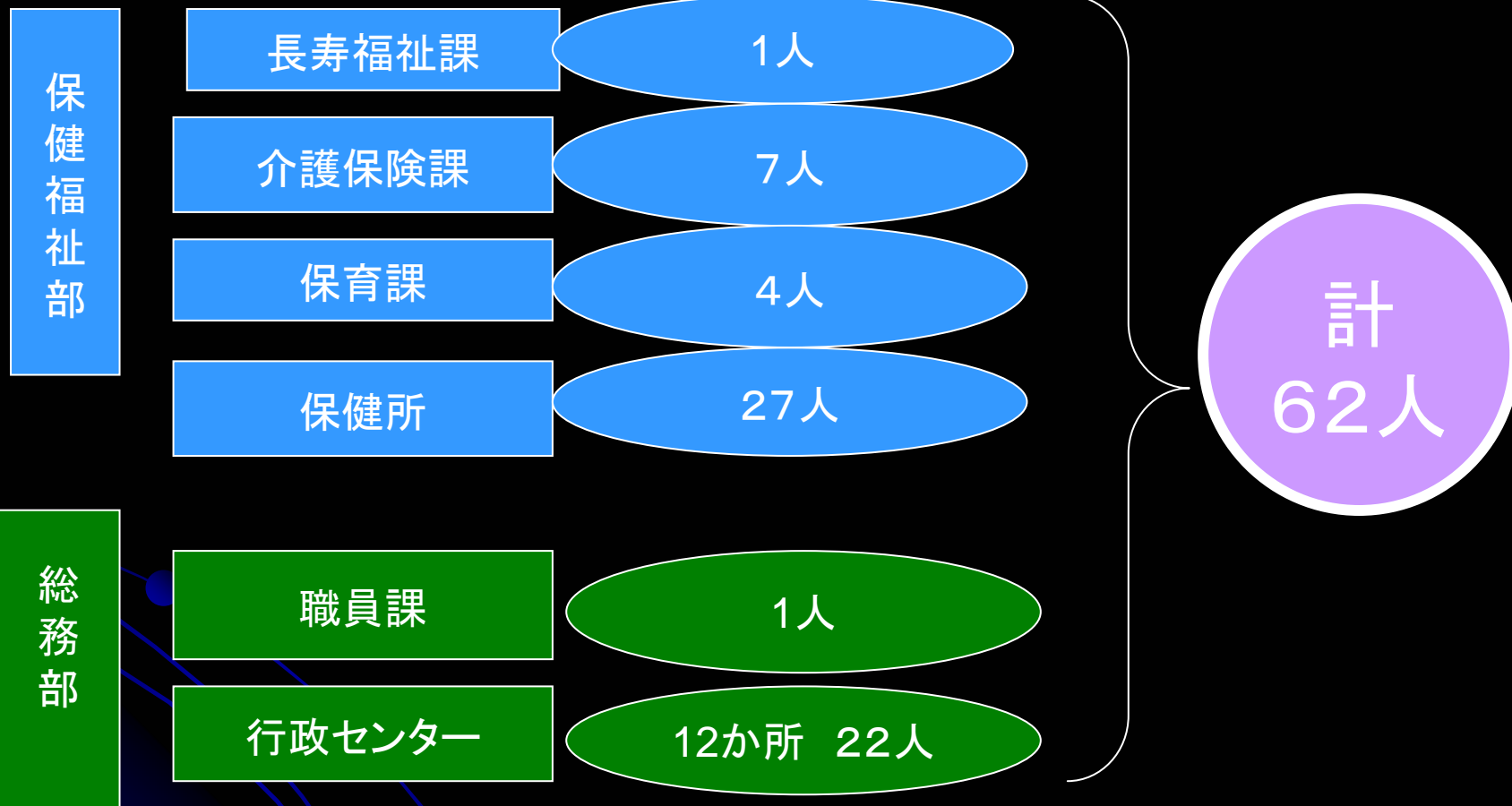
0人⇒7人

児童家庭課

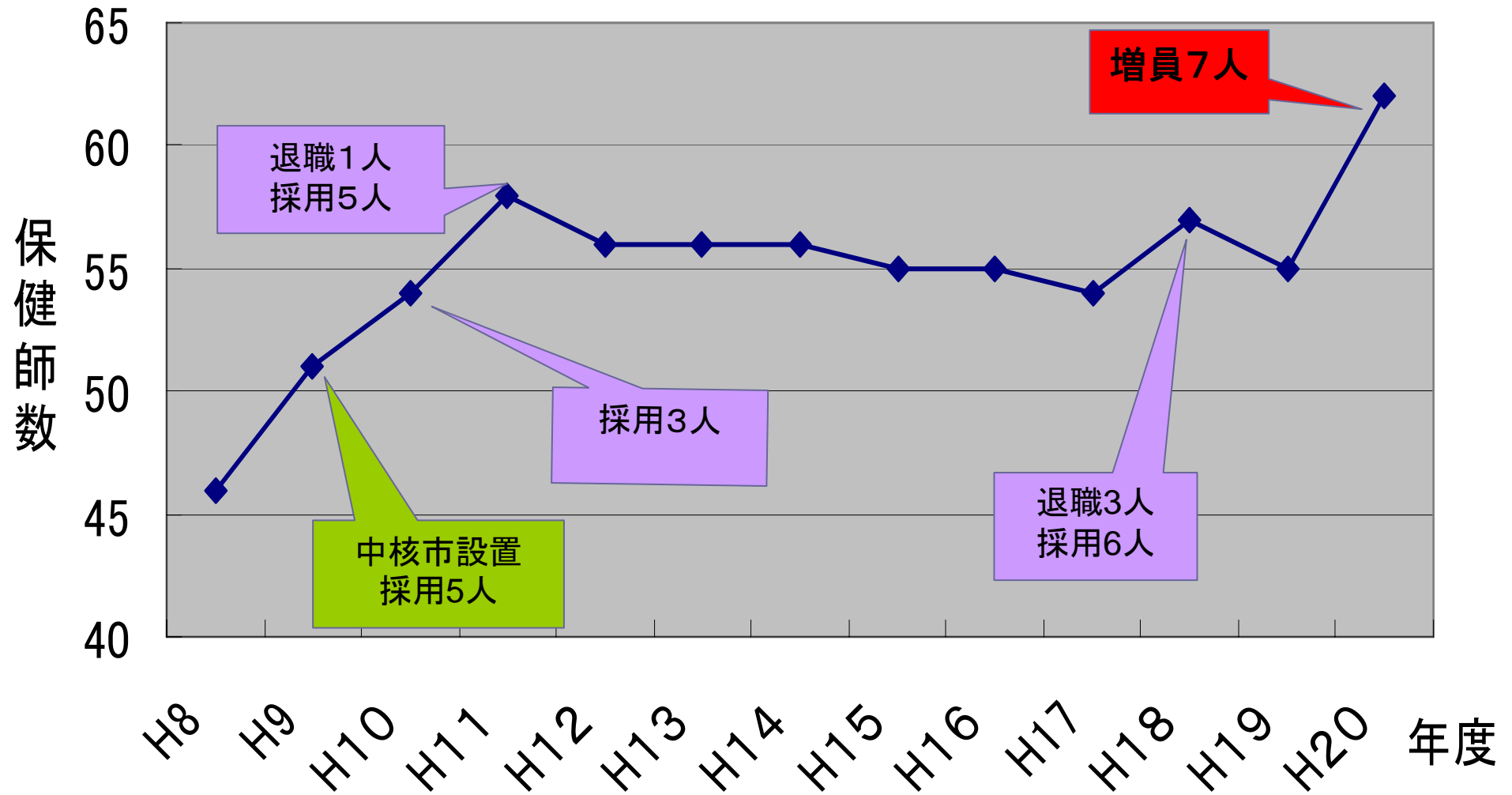
2人⇒4人



保健師が所属する組織 H20年度

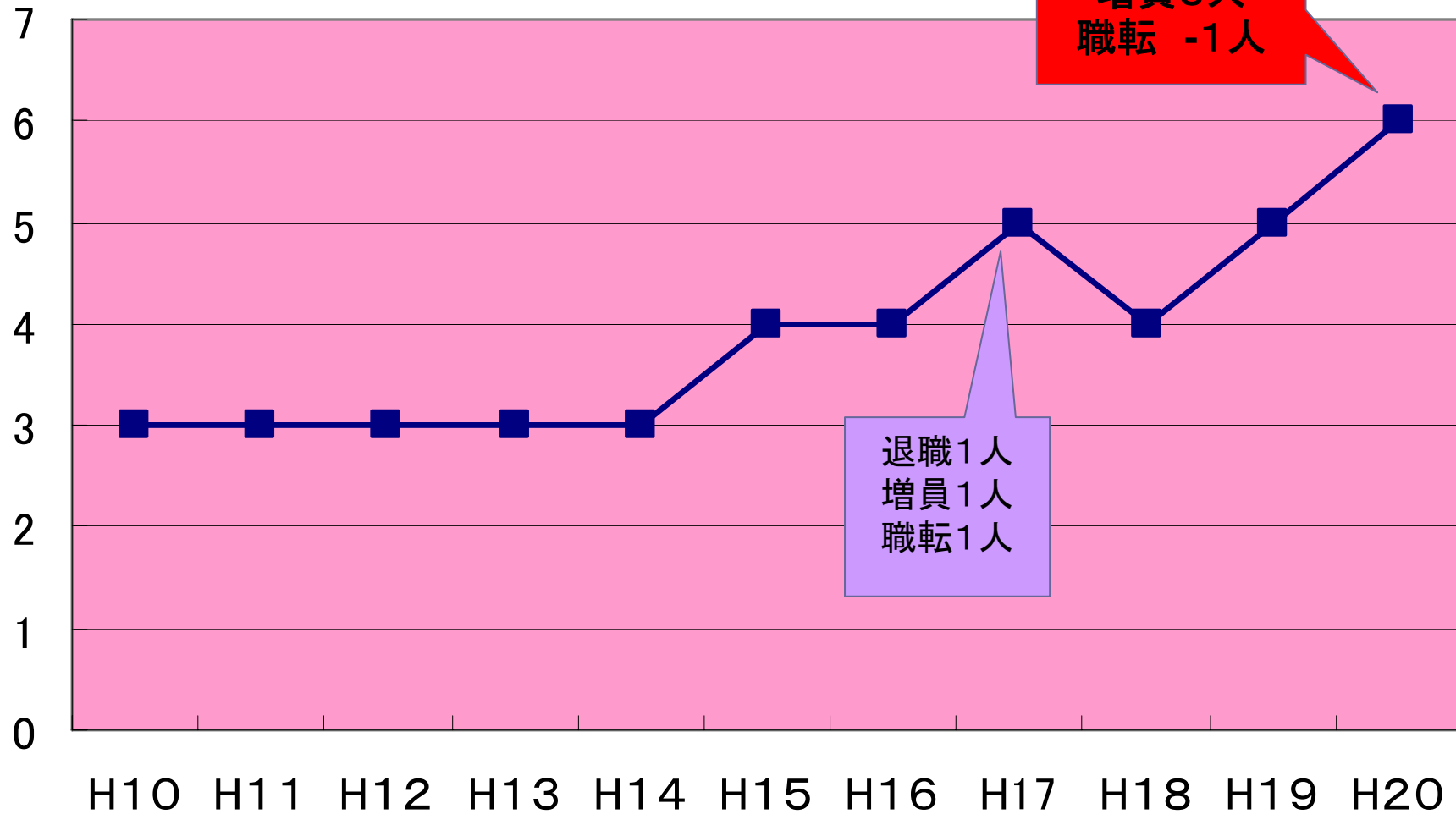


保健師数の推移



栄養士数の推移(参考)

栄養士数(人)



増員の戦略

1 説得力のある資料

2 説得力のある説明者

3 説明するタイミング

増員の戦略

1 説得力のある資料がある

①誰が作るのか...

②説明する相手は誰か...

相手に応じた資料作成

③資料は見た目に美しく、
インパクトがあるように！

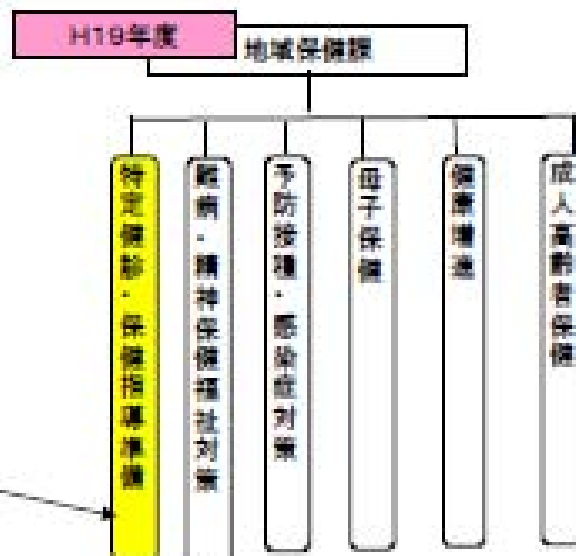
新たな業務と必要人員

健師が関わる新たな業務と必要人数

H19年度

「特定健診・特定保健指導」準備	時間(H)	回数(回)	人数(人)	総時間(H)	必要人数(人)
①「特定健康診査実施計画」の策定	8	30	1	240	3.60
②健診のプログラム作成	8	60	2	960	
③保健指導のプログラム作成	8	70	2	1,120	
④システム修正	8	150	2	2,400	
⑤保健指導外部委託に向けた準備	8	60	2	960	
⑥医師会等との協議検討	8	30	2	480	
⑦保健衛生協会との協議検討	8	10	2	160	
⑧後期高齢者(75歳から)の健診準備	8	40	2	640	
計				6,960	3.60

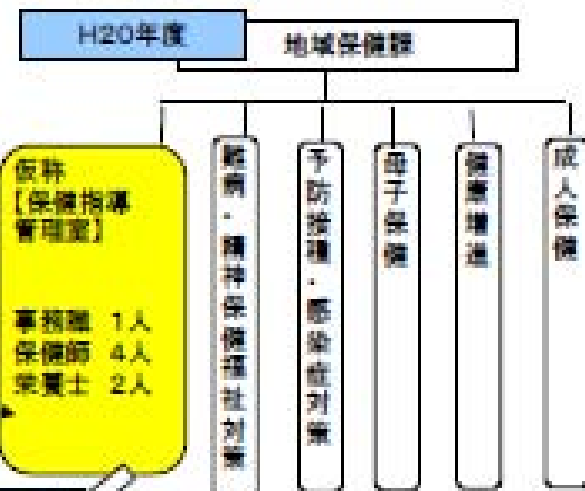
職員勤務日数 242日



H20年度

「特定健診・特定保健指導」実施	時間(H)	回数(回)	人数(人)	総時間(H)	必要人数(人)
①委託契約	8	10	1	80	4.05
②健診計画・実施	8	150	2	2,400	
③保健指導の実施計画・評価	8	250	2	4,000	
④システム稼働	8	50	2	800	
⑤医師会等との協議検討	8	30	2	480	
⑥保健衛生協会との協議検討	8	5	2	80	
計				7,840	4.05

職員勤務日数 242日



保健指導の業務は外部委託

増員の戦略

2 説得力のある説明者がいる

①説明者の特徴を知る...

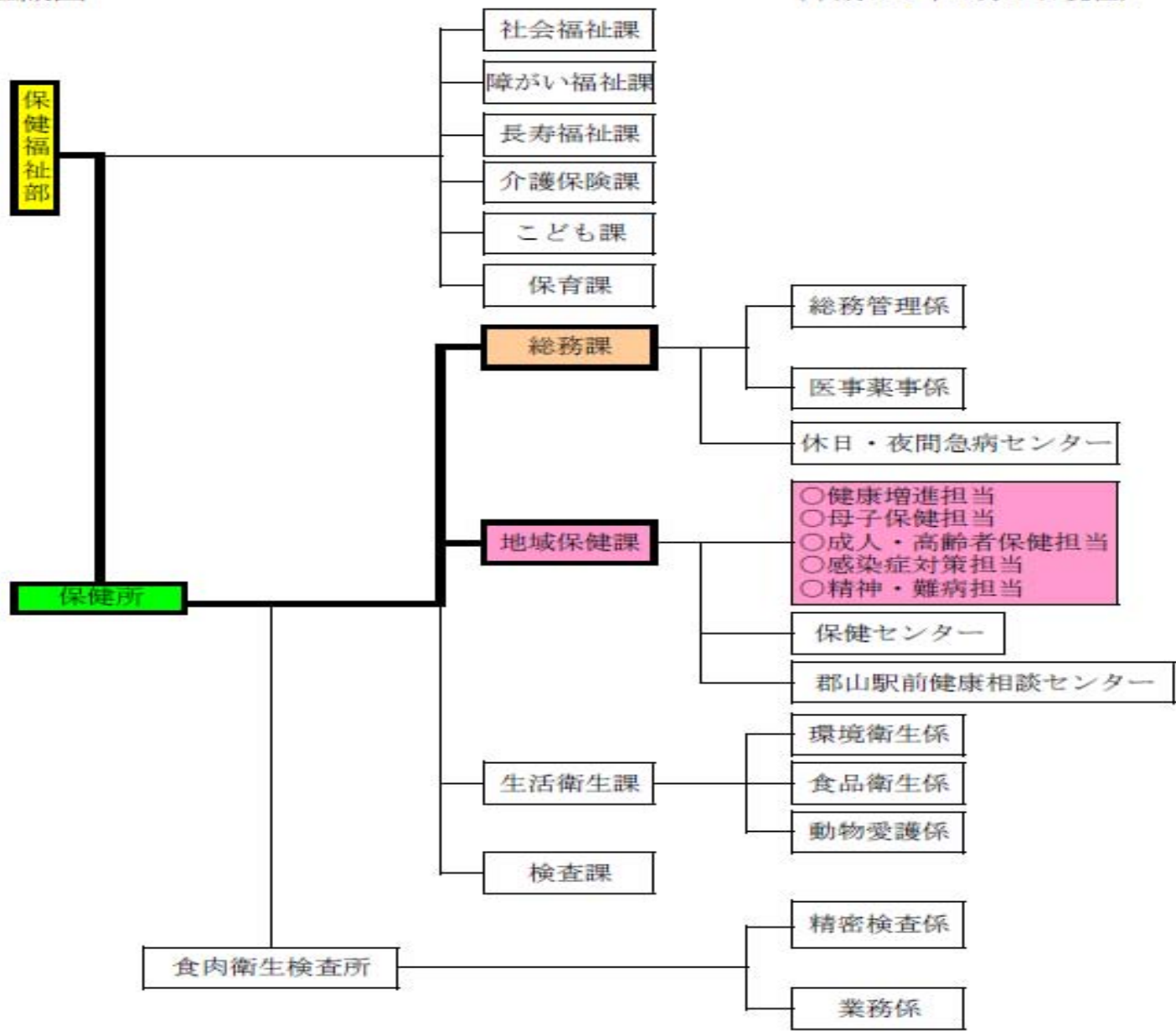
②説明者を、信頼する！



保健福祉部の組織図

1組織図

(平成20年4月1日現在)



説明者 と 相手

保健所次長
課長



職員課

保健福祉部長
" 次長
保健所長
" 次長



市長
副市長

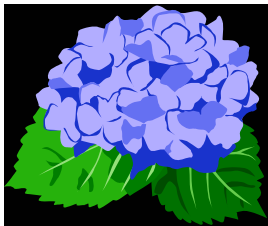
増員の戦略

3 説明するタイミングが重要

①説明者の感(感性)を信じる

②どの部署の誰に説明するのか

説明時期はいつ...



御清聴

ありがとうございました。

