

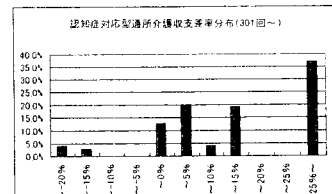
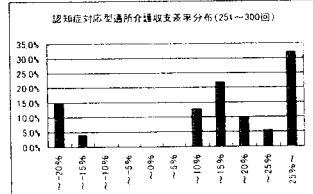
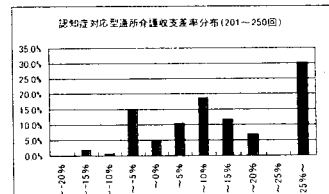
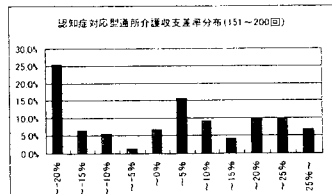
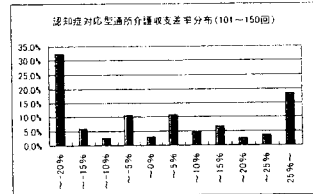
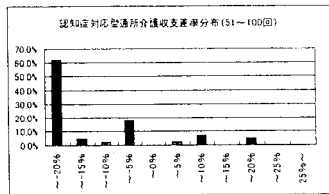
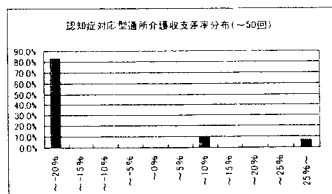
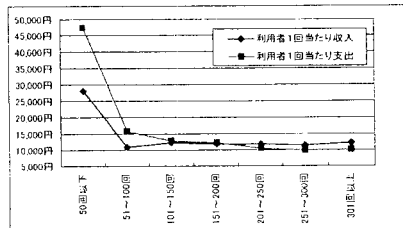
9-③ 認知症対応型通所介護(予防を含む)(延べ利用回数別集計表)

	50回以下		51~100回		101~150回		151~200回		201~250回		251~300回		301回以上	
	千円		千円		千円		千円		千円		千円		千円	
1 介護料収入	659	126.0%	841	108.9%	1,487	77.5%	1,928	73.5%	2,527	62.7%	2,992	58.1%	4,923	56.9%
2 保険外の利用料	29	9.8%	46	7.2%	86	5.1%	94	3.9%	111	4.2%	147	5.0%	231	5.0%
3 補助金収入	0		4		3		8		12		28		49	
4 国庫補助金等特別積立金取崩額	0		14		16		11		33		17		119	
5 介護報酬査定減	0		0		0		0		0		0		0	
6 給与費	867	126.0%	975	108.9%	1,222	77.5%	1,554	73.5%	1,662	62.7%	1,842	58.1%	2,963	56.9%
7 減価償却費	67	9.8%	64	7.2%	81	5.1%	83	3.9%	112	4.2%	159	5.0%	260	5.0%
8 その他	223	32.5%	260	29.0%	375	23.8%	475	22.5%	573	21.6%	749	23.6%	1,144	22.0%
9 うち委託費	7	1.0%	30	3.4%	33	2.1%	71	3.4%	61	2.3%	93	2.9%	119	2.3%
10 借入金補助金収入	0		4		6		84		1		2		4	
11 借入金利息	2		10		1		78		7		21		32	
12 本部費繰入	0		7		2		0		2		0		53	
13 収入(補助あり)	688		895		1,577		2,113		2,650		3,169		5,207	
14 支出	1,159		1,301		1,669		2,178		2,323		2,753		4,333	
15 差引	47	-68.5%	405	-45.3%	92	-5.9%	65	-3.1%	326	12.3%	416	13.1%	874	16.8%
16 事業所数	13		23		56		51		29		24		20	

※1 収入及び支出の額は国庫補助金等特別積立金取崩額を除いた額

※2 比率は収入に対する割合(以下同)

	24.5人		82.0人		129.0人		176.7人		220.6人		274.3人		423.5人	
17 延べ利用者数	24.5人		82.0人		129.0人		176.7人		220.6人		274.3人		423.5人	
18 常勤換算職員数(常勤率)	3.1人	75.2%	3.7人	67.7%	4.7人	68.0%	5.4人	76.5%	6.3人	67.4%	6.9人	74.2%	10.0人	60.6%
19 看護・介護職員常勤換算数(常勤率)	2.2人	74.2%	2.3人	53.5%	3.2人	63.3%	3.7人	73.7%	4.6人	63.6%	4.6人	70.4%	6.6人	51.4%
20 常勤換算1人当たり給与														
20 看護師	370,304円		300,450円		315,138円		300,131円		214,028円		315,752円		283,736円	
21 常 准看護師	319,722円		315,984円		315,473円		289,369円		241,313円		288,614円		330,958円	
22 勤 介護福祉士	244,826円		289,352円		270,707円		286,918円		283,812円		258,767円		317,740円	
23 介護職員	253,038円		240,067円		223,355円		220,083円		207,447円		217,979円		248,442円	
24 看護師	174,841円		182,249円		285,235円		323,901円		311,764円		271,849円		283,210円	
25 非常 准看護師	157,617円		162,822円		231,208円		269,867円		202,574円		216,334円		266,434円	
26 勤 介護福祉士	102,665円		204,329円		210,535円		250,324円		214,241円		220,973円		246,317円	
27 介護職員	159,414円		183,354円		186,394円		233,036円		178,304円		196,980円		215,290円	
28 利用者1回当たり収入	28,117円		10,913円		12,224円		11,962円		12,009円		11,551円		12,295円	
29 利用者1回当たり支出	47,370円		15,855円		12,939円		12,329円		10,529円		10,036円		10,231円	
30 常勤換算職員1人当たり給与	281,041円		253,708円		252,914円		277,323円		253,767円		262,465円		290,950円	
31 看護・介護職員(常勤換算)1人当たり給与	238,972円		228,341円		229,952円		262,386円		228,460円		231,142円		258,192円	
32 常勤換算職員1人当たり延べ利用者数	8.0人		21.9人		27.3人		32.7人		35.0人		39.8人		42.5人	
33 看護・介護職員(常勤換算)1人当たり延べ利用者数	11.1人		35.1人		40.4人		47.9人		48.2人		59.1人		64.6人	



9-④ 認知症対応型通所介護(予防を含む)(経営主体別集計表)

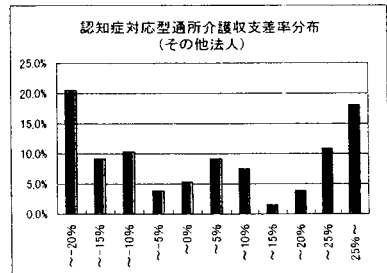
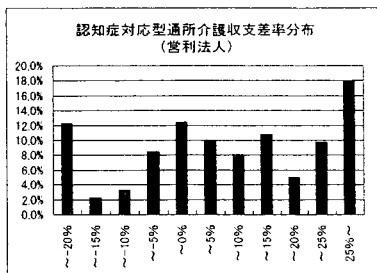
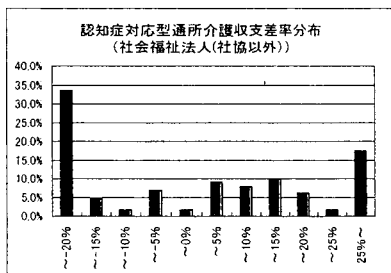
	社会福祉法人(社協以外)		営利法人		その他法人	
	千円		千円		千円	
1 介護料収入	2,043		2,513		1,924	
2 保険外の利用料	102		120		105	
3 補助金収入	17		3		18	
4 国庫補助金等特別積立金取崩額	39		0		0	
5 介護報酬査定減	-0		0		0	
6 給与費	1,591	72.7%	1,600	60.7%	1,213	59.3%
7 減価償却費	120	5.5%	100	3.8%	89	4.3%
8 その他	486	22.2%	639	24.2%	655	32.0%
9 うち委託費	71	3.3%	35	1.3%	29	1.4%
10 借入金補助金収入	29		0		0	
11 借入金利息	32		25		13	
12 本部費繰入	4		17		0	
13 収入(補助あり)	2,190		2,636		2,047	
14 支出	2,193		2,381		1,970	
15 差引	-3	-0.1%	255	9.7%	76	3.7%
16 事業所数	96		51		32	

※1 収入及び支出の額は国庫補助金等特別積立金取崩額を除いた額

※2 比率は収入に対する割合(以下同じ)

	社会福祉法人(社協以外)	営利法人	その他法人
17 延べ利用者数	186.0人	207.1人	157.0人
18 常勤換算職員数(常勤率)	5.4人 72.2%	6.5人 66.0%	5.9人 59.8%
19 看護・介護職員常勤換算数(常勤率)	3.6人 66.1%	4.6人 62.7%	4.0人 57.2%
常勤換算1人当たり給与			
20 看護師	317,818円	220,101円	234,833円
21 常 准看護師	301,021円	280,235円	209,611円
22 勤 介護福祉士	301,710円	250,068円	218,907円
23 介護職員	233,570円	206,830円	194,531円
24 看護師	325,568円	238,955円	179,340円
25 非常勤 准看護師	256,146円	190,497円	175,618円
26 勤 介護福祉士	248,775円	198,178円	136,346円
27 介護職員	212,484円	187,415円	163,333円

28 利用者1回当たり収入	11,773円	12,731円	13,034円
29 利用者1回当たり支出	11,790円	11,498円	12,549円
30 常勤換算職員1人当たり給与	286,655円	237,405円	198,873円
31 看護・介護職員(常勤換算)1人当たり給与	258,915円	214,196円	188,512円
32 常勤換算職員1人当たり延べ利用者数	34.3人	31.8人	26.6人
33 看護・介護職員(常勤換算)1人当たり延べ利用者数	51.4人	44.7人	39.1人



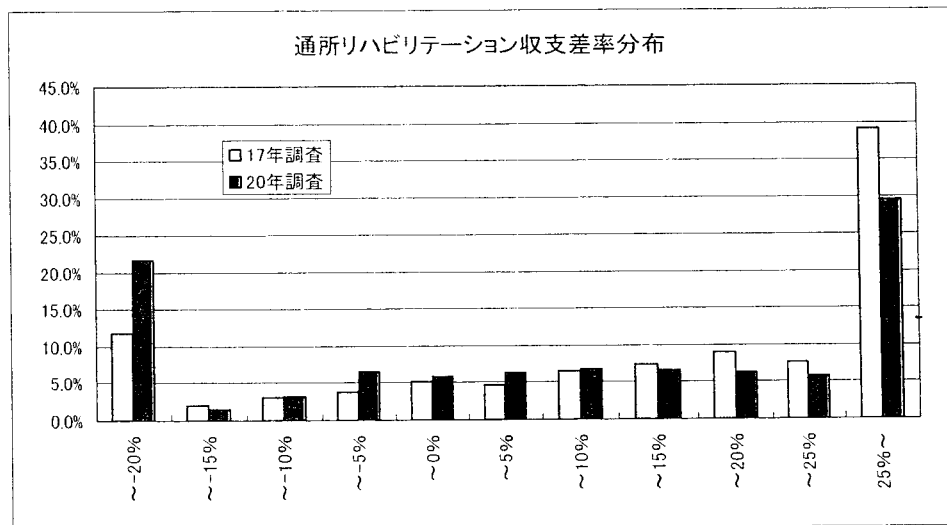
10-① 通所リハビリテーション(予防を含む)(総括表)

	17年調査		20年調査	
	千円		千円	
1 介護料収入	5,563		5,636	
2 保険外の利用料	199		378	
3 補助金収入	-		-	
4 国庫補助金等特別積立金取崩額	-		-	
5 介護報酬査定減	-8		-3	
6 給与費	2,904	50.5%	3,791	63.1%
7 減価償却費	299	5.2%	311	5.2%
8 その他	1,329	23.1%	1,541	25.6%
9 うち委託費	324	5.6%	366	6.1%
10 借入金補助金収入	-		-	
11 借入金利息	133		95	
12 本部費繰入	-		-	
13 収入	5,753		6,011	
14 支出	4,665		5,738	
15 差引	1,088	18.9%	273	4.5%
16 事業所数	756		375	

※1 収入及び支出の額は国庫補助金等特別積立金取崩額を除いた額

※2 比率は収入に対する割合(以下同じ)

17 延べ利用者数	594.2人		618.6人	
18 常勤換算職員数(常勤率)	10.4人	79.0%	12.8人	79.1%
19 看護・介護職員常勤換算数(常勤率)	7.6人	79.5%	8.9人	79.5%
20 OT・PT・ST常勤換算数(常勤率)	0.9人	81.7%	1.5人	86.8%
常勤換算1人当たり給与				
21 看護師	388,382円	1.03	400,166円	
22 准看護師	330,251円	0.97	318,894円	
23 介護福祉士	283,946円	1.00	282,882円	
24 介護職員	242,156円	0.98	237,315円	
25 理学療法士	420,979円	0.95	398,219円	
26 作業療法士	366,383円	1.00	365,606円	
27 言語聴覚士	328,266円	1.14	374,725円	
28 看護師	282,751円	1.01	285,769円	
29 准看護師	242,975円	1.15	279,724円	
30 非介護福祉士	150,012円	1.54	230,500円	
31 常勤介護職員	196,659円	1.01	199,221円	
32 常勤理学療法士	581,349円	0.85	493,225円	
33 常勤作業療法士	548,916円	0.94	513,684円	
34 常勤言語聴覚士	423,217円	0.88	373,314円	
35 利用者1回当たり収入	9,683円	1.00	9,718円	
36 利用者1回当たり支出	7,852円	1.18	9,276円	
37 常勤換算職員1人当たり給与	317,416円	1.07	339,570円	
38 看護・介護職員(常勤換算)1人当たり給与	261,494円	1.01	262,924円	
39 OT・PT・ST(常勤換算)1人あたり給与	422,645円	0.94	396,085円	
40 常勤換算職員1人当たり延べ利用者数	56.9人		48.2人	
41 看護・介護職員(常勤換算)1人当たり延べ利用者数	78.2人		69.5人	
42 OT・PT・ST(常勤換算)1人あたり延べ利用者数	641.3人		412.6人	



10-② 通所リハビリテーション(予防を含む)(地域区分別集計表)

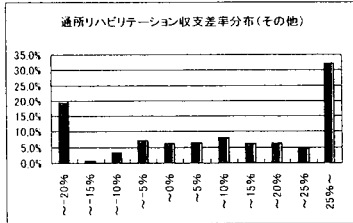
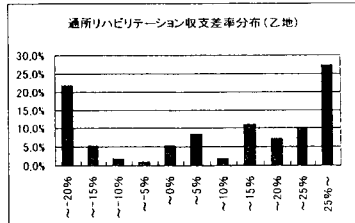
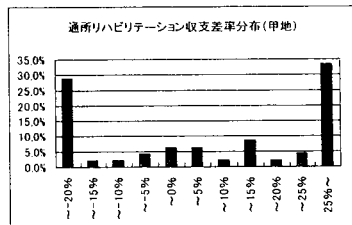
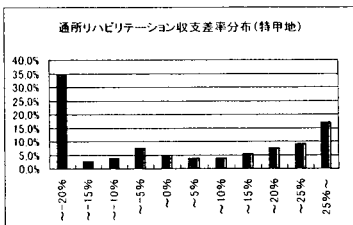
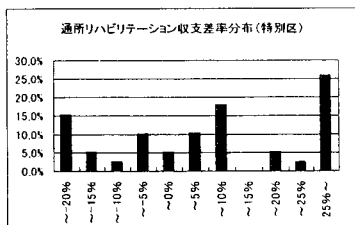
	特別区		特甲地		甲地		乙地		その他	
	千円		千円		千円		千円		千円	
1 介護料収入	6,338		4,738		5,379		5,991		5,726	
2 保険外の利用料	470		326		397		487		367	
3 補助金収入	-		-		-		-		-	
4 国庫補助金等特別積立金取崩額	-		-		-		-		-	
5 介護報酬査定減	-		-12		-1		-1		-2	
6 給与費	4,101	60.2%	3,303	65.4%	3,383	58.6%	4,107	63.4%	3,834	62.9%
7 減価償却費	221	3.2%	259	5.1%	238	4.1%	349	5.4%	320	5.3%
8 その他	1,895	27.8%	1,369	27.1%	1,477	25.6%	1,578	24.4%	1,557	25.6%
9 うち委託費	729	10.7%	372	7.4%	426	7.4%	431	6.6%	342	5.6%
10 借入金補助金収入	-		-		-		-		-	
11 借入金利息	60		98		90		139		89	
12 本部費繰入	-		-		-		-		-	
13 収入	6,808		5,053		5,775		6,477		6,091	
14 支出	6,276		5,028		5,188		6,173		5,801	
15 差引	532	7.8%	25	0.5%	587	10.2%	304	4.7%	290	4.8%
16 事業所数	39		51		48		91		146	

※1 収入及び支出の額は国庫補助金等特別積立金取崩額を除いた額

※2 比率は収入に対する割合(以下同じ)

	特別区	特甲地	甲地	乙地	その他
17 延べ利用者数	584.1人	473.0人	561.9人	625.8人	646.2人
18 常勤換算職員数(常勤率)	11.1人 73.3%	10.2人 66.3%	10.7人 73.9%	13.1人 78.0%	13.4人 81.3%
19 看護・介護職員常勤換算数(常勤率)	7.6人 73.3%	7.3人 63.8%	7.6人 73.1%	9.2人 77.8%	9.2人 82.2%
20 OT・PT・ST常勤換算数(常勤率)	1.4人 73.9%	1.1人 80.9%	1.3人 91.2%	1.7人 88.9%	1.5人 87.4%
21 常勤換算1人当たり給与					
21 看護師	473,323円	487,369円	421,098円	457,180円	379,515円
22 准看護師	370,583円	352,816円	354,896円	349,064円	310,717円
23 介護福祉士	361,296円	324,000円	318,279円	298,539円	271,884円
24 常勤 介護職員	271,593円	295,208円	256,296円	264,883円	226,632円
25 理学療法士	409,162円	474,978円	446,104円	402,257円	385,108円
26 作業療法士	492,404円	404,932円	390,553円	380,452円	356,083円
27 言語聴覚士	535,172円	432,823円	352,213円	391,603円	354,495円
28 看護師	450,309円	302,538円	324,338円	302,082円	270,591円
29 准看護師	380,871円	314,414円	295,457円	290,881円	263,667円
30 非 介護福祉士	276,032円	253,933円	235,040円	242,832円	220,953円
31 常勤 介護職員	276,171円	202,601円	213,968円	206,603円	193,224円
32 勤 理学療法士	660,490円	525,947円	611,098円	340,555円	501,902円
33 作業療法士	748,413円	467,676円	569,106円	504,250円	509,934円
34 言語聴覚士	442,014円	404,222円	392,445円	359,447円	366,619円

35 利用者1回当たり収入	11,656円	10,682円	10,279円	10,350円	9,426円
36 利用者1回当たり支出	10,745円	10,629円	9,233円	9,865円	8,976円
37 常勤換算職員1人当たり給与	378,935円	351,403円	344,131円	357,453円	334,127円
38 看護・介護職員(常勤換算)1人当たり給与	317,699円	288,433円	281,003円	287,777円	253,524円
39 OT・PT・ST(常勤換算)1人あたり給与	508,960円	453,380円	435,923円	392,213円	385,037円
40 常勤換算職員1人当たり延べ利用者数	52.8人	46.6人	52.3人	47.9人	48.2人
41 看護・介護職員(常勤換算)1人当たり延べ利用者数	77.2人	65.0人	74.0人	68.1人	70.1人
42 OT・PT・ST(常勤換算)1人あたり延べ利用者数	424.6人	415.0人	437.0人	365.1人	419.6人



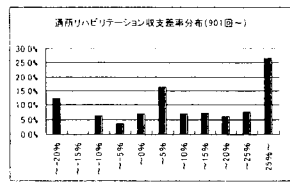
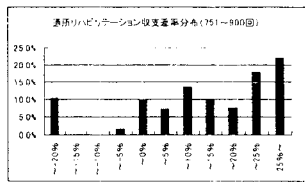
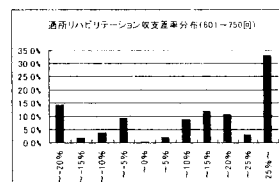
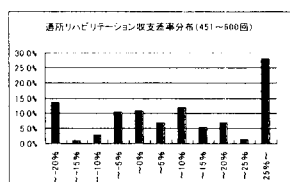
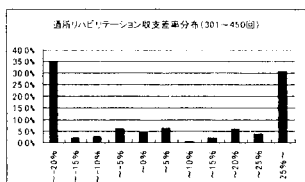
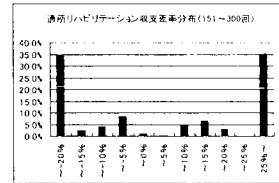
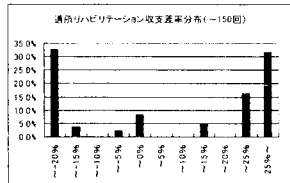
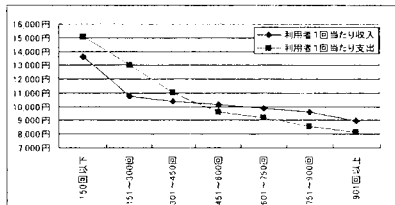
10-③ 通所リハビリテーション(予防を含む)(延べ利用回数別集計表)

	150回以下	151～300回	301～450回	451～600回	601～750回	751～900回	901回以上
	千円	千円	千円	千円	千円	千円	千円
1 介護料収入	1,194	2,215	3,739	4,979	6,287	7,369	11,667
2 保険外の利用料	78	169	241	323	423	473	810
3 補助金収入	-	-	-	-	-	-	-
4 国庫補助金等特別積立金取崩額	-	-	-	-	-	-	-
5 介護報酬査定減	-0-	3	-3	5	7	-0-	0
6 給与費	829 65.2%	2,037 85.6%	2,912 73.2%	3,197 60.4%	3,867 57.7%	4,557 58.1%	7,611 61.0%
7 減価償却費	68 5.4%	156 6.5%	208 5.2%	241 4.4%	385 5.8%	425 5.4%	487 3.9%
8 その他	496 39.0%	623 26.2%	1,008 25.3%	1,360 25.7%	1,897 28.3%	1,877 23.9%	3,082 24.7%
9 うち委託費	88 6.9%	155 6.5%	265 6.7%	302 5.7%	396 5.9%	457 5.8%	768 6.2%
10 借入金補助金収入	-	-	-	-	-	-	-
11 借入金利息	15	61	89	118	94	112	123
12 本部費繰入	-	-	-	-	-	-	-
13 収入	1,272	2,381	3,977	5,297	6,704	7,841	12,476
14 支出	1,408	2,877	4,217	5,016	6,244	6,971	11,302
15 差引	-136 -10.7%	-496 -20.8%	-240 -6.0%	281 5.3%	460 6.9%	870 11.1%	1,174 9.4%
16 事業所数	23	50	86	65	57	43	51

※1 収入及び支出の額は国庫補助金等特別積立金取崩額を除いた額

※2 比率は収入に対する割合(以下同じ)

17 延べ利用者数	93.3人	221.2人	382.0人	520.9人	678.2人	813.8人	1,389.8人
18 常勤換算職員数(常勤率)	6.5人 74.6%	7.7人 79.5%	9.6人 81.1%	11.1人 79.3%	11.9人 77.1%	15.2人 76.9%	25.0人 80.3%
19 看護・介護職員常勤換算数(常勤率)	4.6人 78.7%	5.2人 76.9%	6.7人 78.0%	7.8人 80.5%	8.5人 78.2%	10.1人 77.0%	17.5人 82.1%
20 QT・PT・ST常勤換算数(常勤率)	0.2人 43.2%	0.9人 80.9%	1.1人 87.3%	1.3人 84.7%	1.4人 79.3%	2.0人 87.3%	2.9人 90.7%
21 常勤換算1人当たり給与							
22 看護士	330,402円	359,353円	411,411円	422,746円	381,786円	376,775円	411,543円
23 准看護士	334,518円	353,846円	288,021円	324,513円	313,277円	337,606円	325,361円
24 介護福祉士	264,791円	284,430円	280,555円	271,217円	292,388円	293,564円	280,426円
25 介護職員	191,012円	234,791円	232,877円	230,517円	254,727円	257,265円	233,059円
26 理学療法士	417,535円	381,180円	409,078円	391,649円	431,995円	367,140円	401,265円
27 作業療法士	363,854円	365,890円	357,280円	376,208円	385,386円	367,701円	358,587円
28 言語聴覚士	-	380,983円	453,463円	317,303円	347,689円	404,778円	390,366円
29 看護士	207,800円	355,555円	357,833円	275,039円	233,176円	341,853円	273,553円
30 准看護士	221,782円	276,850円	296,931円	301,431円	306,872円	284,751円	257,255円
31 介護福祉士	226,558円	163,984円	274,824円	190,775円	199,816円	245,333円	237,628円
32 介護職員	168,159円	170,493円	199,397円	210,749円	189,028円	220,862円	196,495円
33 理学療法士	513,921円	288,707円	524,062円	453,301円	529,860円	431,014円	533,877円
34 作業療法士	441,664円	644,536円	550,003円	488,913円	532,665円	485,404円	521,366円
35 言語聴覚士	410,398円	441,803円	226,355円	352,730円	449,292円	323,270円	487,896円
35 利用者1回当たり収入	13,628円	10,762円	10,412円	10,168円	9,864円	9,635円	8,977円
36 利用者1回当たり支出	15,089円	13,005円	11,041円	9,629円	9,207円	8,566円	8,132円
37 常勤換算職員1人当たり給与	366,537円	323,273円	379,443円	348,933円	341,167円	356,914円	305,830円
38 看護・介護職員(常勤換算)1人当たり給与	231,269円	251,810円	262,663円	264,783円	268,339円	274,470円	260,136円
39 QT・PT・ST(常勤換算)1人当たり給与	445,857円	375,969円	401,370円	393,195円	433,782円	375,153円	394,434円
40 常勤換算職員1人当たり延べ利用者数	14.3人	28.6人	39.9人	46.7人	56.9人	53.6人	55.5人
41 看護・介護職員(常勤換算)1人当たり延べ利用者数	20.5人	42.5人	57.1人	66.9人	79.8人	60.4人	79.6人
42 QT・PT・ST(常勤換算)1人当たり延べ利用者数	432.3人	238.6人	346.0人	388.7人	496.8人	399.7人	480.9人



11-① 短期入所生活介護(予防を含む)(総括表)

	17年調査		20年調査	
	千円		千円	
1 介護料収入	3,331		3,430	
2 保険外の利用料	194		657	
3 補助金収入	35		57	
4 国庫補助金等特別積立金取崩額	176		145	
5 介護報酬査定減	-2		-0	
6 給与費	2,094	58.7%	2,461	59.2%
7 減価償却費	306	8.6%	343	8.3%
8 その他	1,010	28.3%	1,169	28.1%
9 うち委託費	192	5.4%	249	6.0%
10 借入金補助金収入	9		11	
11 借入金利息	30		32	
12 本部費繰入	3		6	
13 収入(補助あり)	3,567		4,156	
14 支出	3,267		3,866	
15 差引	300	8.4%	290	7.0%
16 事業所数	643		330	

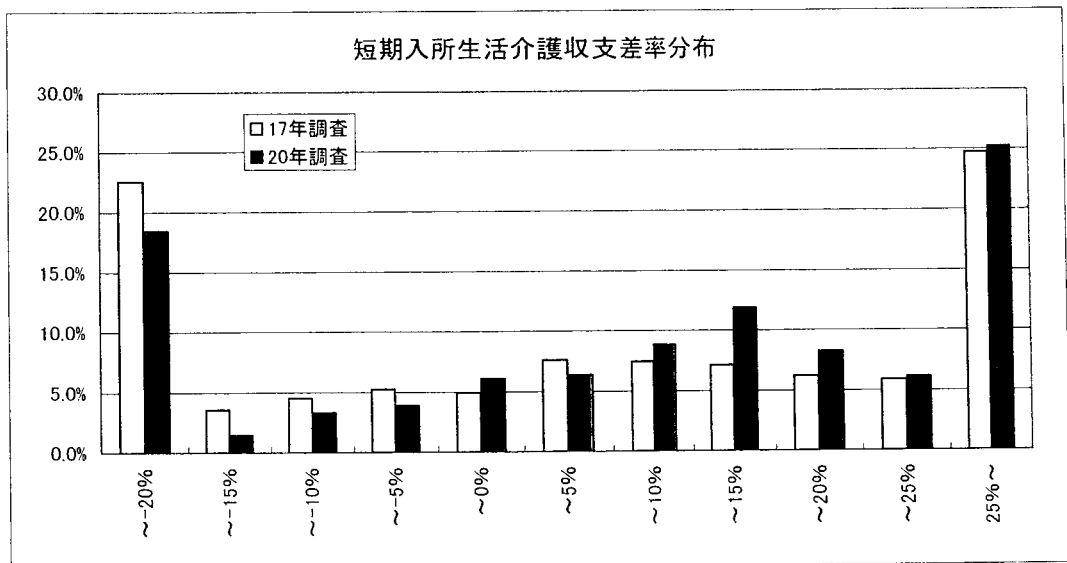
※1 収入及び支出の額は国庫補助金等特別積立金取崩額を除いた額

※2 比率は収入に対する割合(以下同じ)

17 平均定員	12.9人		17.5人	
18 延べ利用者数	319.2人		380.9人	
19 常勤換算職員数(常勤率)	7.4人	85.5%	7.7人	85.7%
20 看護・介護職員常勤換算数(常勤率)	5.7人	87.1%	5.9人	87.3%
常勤換算1人当たり給与				
21 看護師	356,721円	1.16	412,586円	
22 常 准看護師	311,875円	1.10	341,523円	
23 勤 介護福祉士	306,604円	1.07	328,467円	
24 介護職員	252,262円	1.08	272,407円	
非常勤				
25 看護師	259,175円	1.25	322,769円	
26 准看護師	242,288円	1.01	244,744円	
27 介護福祉士	224,150円	1.02	228,189円	
28 介護職員	202,640円	0.99	201,232円	

29 利用者1人・1日当たり収入	11,175円	0.98	10,909円
30 利用者1人・1日当たり支出	10,234円	0.99	10,148円
31 常勤換算職員1人当たり給与	289,944円	1.10	319,288円
32 看護・介護職員(常勤換算)1人当たり給与	274,838円	1.09	299,353円

33 常勤換算職員1人当たり延べ利用者数	43.3人	49.7人
34 看護・介護職員(常勤換算)1人当たり延べ利用者数	56.3人	64.6人



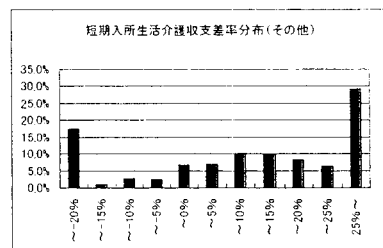
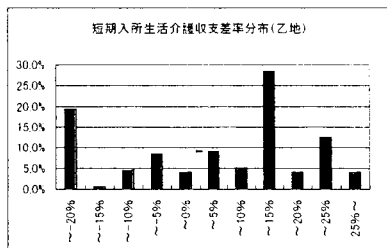
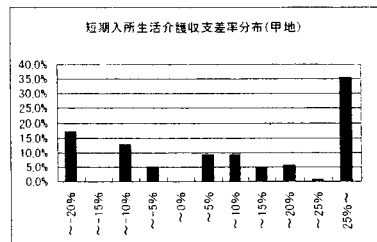
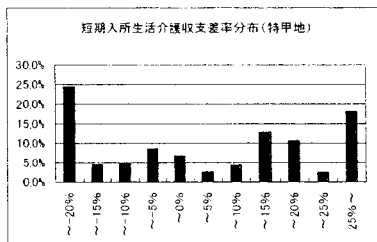
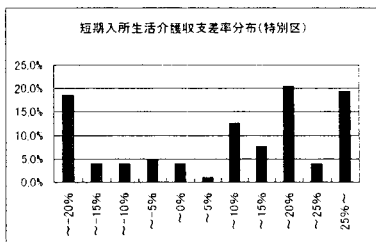
11-② 短期入所生活介護(予防を含む)(地域区分別集計表)

	特別区		特甲地		甲地		乙地		その他	
	千円		千円		千円		千円		千円	
1 介護料収入	3,427		3,421		3,421		4,040		3,347	
2 保険外の利用料	680		684		623		823		630	
3 補助金収入	179		25		27		7		65	
4 国庫補助金等特別積立金取崩額	111		111		135		150		152	
5 介護報酬査定減	-0		0		-1		-1		-0	
6 給与費	2,842	66.3%	2,545	61.5%	2,209	54.1%	3,051	62.6%	2,358	58.2%
7 減価償却費	266	6.2%	357	8.6%	298	7.3%	349	7.2%	345	8.5%
8 その他	1,232	28.7%	1,153	27.9%	1,148	28.1%	1,509	31.0%	1,121	27.6%
9 うち委託費	338	7.9%	293	7.1%	201	4.9%	384	7.9%	221	5.5%
10 借入金補助金収入	4		9		15		1		13	
11 借入金利息	3		18		11		62		32	
12 本部費繰入	5		0		40		0		7	
13 収入(補助あり)	4,290		4,139		4,086		4,870		4,055	
14 支出	4,237		3,963		3,571		4,821		3,711	
15 差引	53	1.2%	177	4.3%	514	12.6%	49	1.0%	344	8.5%
16 事業所数	31		76		31		38		154	

※1 収入及び支出の額は国庫補助金等特別積立金取崩額を除いた額

※2 比率は収入に対する割合(以下同じ)

17 平均定員	38.3人		15.1人		28.9人		15.4人		16.6人	
18 延べ利用者数	364.9人		364.3人		406.6人		446.5人		374.2人	
19 常勤換算職員数(常勤率)	7.1人 78.3%		7.6人 77.4%		7.4人 78.7%		9.3人 85.5%		7.5人 87.5%	
20 看護・介護職員常勤換算数(常勤率)	5.4人 82.5%		5.8人 79.0%		5.8人 78.7%		7.3人 87.3%		5.7人 89.2%	
21 常勤換算1人当たり給与										
看護師	522,535円		418,712円		394,769円		450,449円		400,002円	
22 常勤 准看護師	498,528円		396,097円		352,517円		389,603円		328,258円	
23 介護福祉士	399,387円		339,116円		298,849円		330,692円		324,713円	
24 介護職員	362,157円		296,822円		271,830円		271,117円		265,281円	
25 非常勤 看護師	462,834円		349,440円		280,268円		318,167円		301,713円	
26 非常勤 准看護師	340,000円		297,124円		337,535円		269,008円		229,180円	
27 非常勤 介護福祉士	301,750円		247,730円		221,826円		246,393円		211,493円	
28 非常勤 介護職員	282,851円		215,131円		194,101円		216,235円		189,342円	
29 利用者1人・1日当たり収入	11,756円		11,363円		10,047円		10,907円		10,836円	
30 利用者1人・1日当たり支出	11,610円		10,879円		8,783円		10,797円		9,917円	
31 常勤換算職員1人当たり給与	392,696円		333,212円		300,904円		325,305円		313,745円	
32 看護・介護職員(常勤換算)1人当たり給与	380,358円		307,124円		276,176円		306,174円		294,601円	
33 常勤換算職員1人当たり延べ利用者数	51.5人		47.6人		54.7人		47.8人		50.2人	
34 看護・介護職員(常勤換算)1人当たり延べ利用者数	67.7人		62.5人		70.5人		61.3人		65.2人	



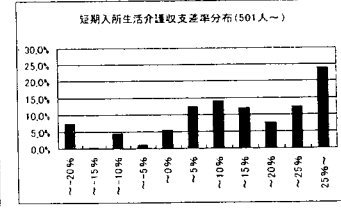
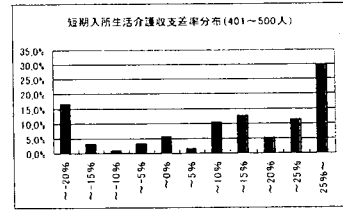
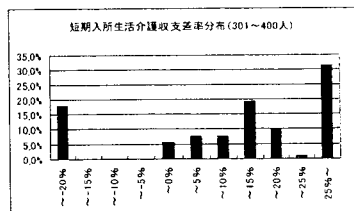
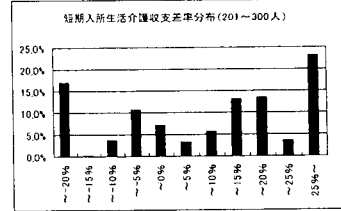
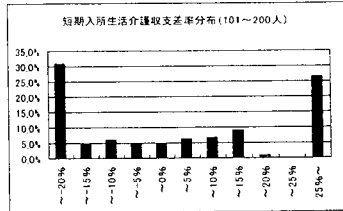
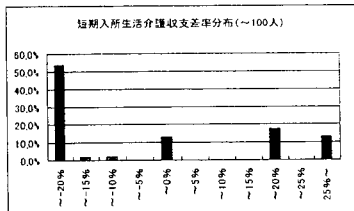
11-③ 短期入所生活介護(予防を含む)(延べ利用者数別集計表)

	100人以下		101~200人		201~300人		301~400人		401~500人		501人以上	
	千円		千円		千円		千円		千円		千円	
1 介護料収入	582		1,418		2,219		3,105		3,999		5,809	
2 保険外の利用料	115		240		414		519		808		1,145	
3 補助金収入	1		8		41		27		215		37	
4 国庫補助金等特別積立金取崩額	6		17		114		257		334		126	
5 介護報酬査定減	0		-0		-0		0		0		-1	
6 給与費	629	90.1%	1,211	72.7%	1,711	63.8%	2,106	57.6%	3,158	62.8%	3,831	54.6%
7 減価償却費	38	5.5%	101	6.1%	240	8.9%	302	8.3%	373	7.4%	610	8.7%
8 その他	290	41.5%	446	26.8%	694	25.9%	1,004	27.5%	1,276	25.4%	2,093	29.8%
9 うち委託費	53	7.5%	73	4.4%	131	4.9%	190	5.2%	316	6.3%	459	6.5%
10 借入金補助金収入	0		0		7		3		5		28	
11 借入金利息	1		4		21		8		21		75	
12 本部費繰入	0		4		8		4		11		5	
13 収入(補助あり)	698		1,666		2,681		3,655		5,027		7,019	
14 支出	952		1,750		2,559		3,167		4,507		6,488	
15 差引	-254	-36.4%	-84	-5.0%	122	4.6%	487	13.3%	520	10.4%	530	7.6%
16 事業所数	19		51		65		37		41		117	

※1 収入及び支出の額は国庫補助金等特別積立金取崩額を除いた額

※2 比率は収入に対する割合(以下同じ)

	46人		9.8人		10.7人		14.3人		22.8人		27.9人	
17 平均定員	63.3人		154.4人		251.0人		344.4人		444.5人		643.4人	
18 延べ利用者数	2.0人	79.8%	3.9人	81.9%	5.3人	88.9%	6.1人	85.1%	9.6人	87.7%	12.2人	84.7%
19 常勤換算職員数(常勤率)	1.4人	79.8%	3.0人	81.7%	3.9人	90.9%	4.5人	88.0%	7.8人	88.9%	9.4人	86.6%
20 看護・介護職員常勤換算数(常勤率)	422,877円		377,262円		486,155円		412,502円		407,095円		395,656円	
21 常勤換算1人当たり給与	368,937円		343,419円		353,325円		354,113円		368,997円		323,051円	
22 看護師	296,654円		302,669円		332,041円		327,408円		335,947円		329,183円	
23 介護福祉士	273,582円		272,208円		258,341円		273,774円		294,838円		267,481円	
24 介護職員	234,510円		319,437円		237,356円		296,925円		362,398円		337,061円	
25 看護師	247,663円		192,198円		185,591円		316,648円		273,651円		269,061円	
26 非常勤看護師	220,816円		195,606円		198,951円		271,921円		246,385円		225,165円	
27 非常勤介護福祉士	203,002円		138,955円		197,197円		255,429円		212,773円		200,724円	
28 非常勤介護職員	11,036円		10,791円		10,680円		10,611円		11,309円		10,910円	
29 利用者1人・1日当たり収入	15,053円		11,332円		10,193円		9,197円		10,138円		10,085円	
30 利用者1人・1日当たり支出	332,197円		307,490円		326,460円		341,126円		331,369円		309,514円	
31 常勤換算職員1人当たり給与	285,933円		274,921円		300,879円		305,085円		315,400円		295,500円	
32 看護・介護職員(常勤換算)1人当たり給与	32.2人		39.4人		47.7人		56.1人		46.4人		52.9人	
33 常勤換算職員1人当たり延べ利用者数	45.3人		52.3人		64.5人		76.2人		57.1人		68.2人	
34 看護・介護職員(常勤換算)1人当たり延べ利用者数												



12-① 居宅介護支援(総括表)

	17年調査		20年調査	
	千円		千円	
1 介護料収入	774		675	
2 保険外の利用料	-		-	
3 補助金等収入	19		64	
4 国庫補助金等特別積立金取崩額	10		2	
5 介護報酬査定減	0		-0	
6 給与費	756	96.1%	735	99.4%
7 減価償却費	24	3.1%	15	2.1%
8 その他	117	14.9%	111	15.0%
9 うち委託費	8	1.0%	5	0.7%
10 借入金補助金収入	1		0	
11 借入金利息	7		5	
12 本部費繰入	2		2	
13 収入(補助あり)	786		739	
14 支出	899		865	
15 差引	-113	-14.4%	-126	-17.0%
16 事業所数	1,338		1,127	

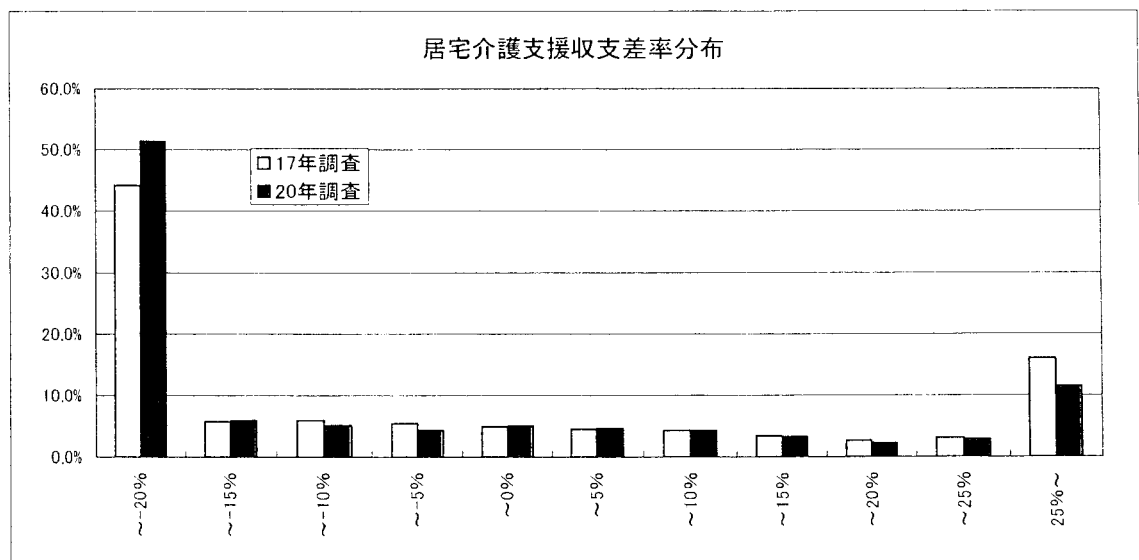
※1 収入及び支出の額は国庫補助金等特別積立金取崩額を除いた額

※2 比率は収入に対する割合(以下同じ)

17 実利用者数平均	91.4人		59.9人	
18 常勤換算職員数(常勤率)	2.4人	91.2%	2.4人	89.8%
19 介護支援専門員常勤換算数(常勤率)	2.4人	88.9%	2.2人	95.5%
介護支援専門員 常勤換算1人当たり給与				
20 常勤	372,536円	0.98	365,007円	
21 非常勤	302,985円	1.01	306,070円	

22 実利用者1人当たり収入	8,601円	1.43	12,338円
23 実利用者1人当たり支出	9,837円	1.47	14,441円
24 常勤換算職員1人当たり給与	329,843円	1.00	329,244円
25 介護支援専門員(常勤換算)1人当たり給与	364,846円	0.99	362,334円

26 常勤換算職員1人当たり利用者数	38.3人		25.2人
27 介護支援専門員(常勤換算)1人当たり利用者数	37.6人		26.9人



12-② 居宅介護支援(地域区分別集計表)

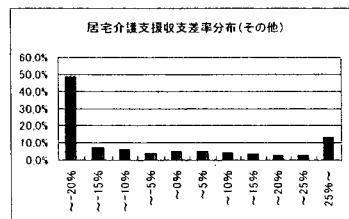
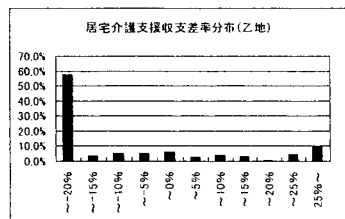
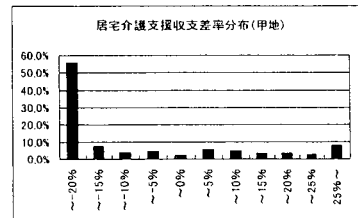
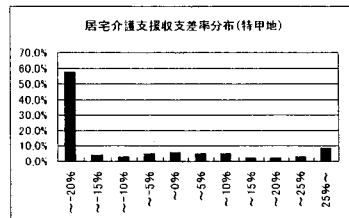
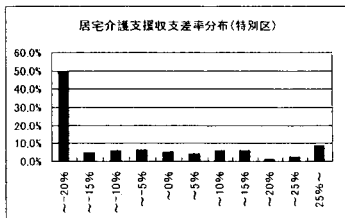
	特別区		特甲地		甲地		乙地		その他	
	千円		千円		千円		千円		千円	
1 介護料収入	778		698		617		684		660	
2 保険外の利用料	-		-		-		-		-	
3 補助金等収入	108		59		32		44		67	
4 国庫補助金等特別積立金取崩額	2		3		1		2		3	
5 介護報酬査定減	-0		-0		-0		0		-0	
6 給与費	886	100.1%	787	103.9%	704	108.3%	749	102.7%	704	96.8%
7 減価償却費	12	1.3%	12	1.5%	12	1.9%	15	2.1%	17	2.3%
8 その他	137	15.5%	123	16.3%	128	19.8%	150	20.5%	97	13.3%
9 うち委託費	7	0.8%	7	0.9%	4	0.6%	8	1.1%	4	0.5%
10 借入金補助金収入	0		1		0		1		0	
11 借入金利息	5		8		32		6		3	
12 本部費繰入	4		1		1		2		1	
13 収入(補助あり)	886		758		650		729		727	
14 支出	1,041		928		876		920		819	
15 差引	-155	-17.5%	-171	-22.5%	-226	-34.8%	-191	-26.1%	-92	-12.7%
16 事業所数	149		234		100		206		438	

※1 収入及び支出の額は国庫補助金等特別積立金取崩額を除いた額

※2 比率は収入に対する割合(以下同じ)

17 実利用者数平均	64.9人		58.2人		53.2人		60.6人		60.2人	
18 常勤換算職員数(常勤率)	2.6人	86.3%	2.5人	82.4%	2.3人	92.0%	2.4人	90.3%	2.3人	92.1%
19 介護支援専門員常勤換算数(常勤率)	2.4人	91.8%	2.4人	91.0%	2.1人	98.8%	2.1人	97.6%	2.2人	96.6%
介護支援専門員 常勤換算1人当たり給与										
20 常勤	403,254円		385,262円		346,404円		353,525円		358,806円	
21 非常勤	308,651円		403,485円		472,841円		302,048円		225,322円	

22 実利用者1人当たり収入	13,655円		13,028円		12,219円		12,041円		12,080円	
23 実利用者1人当たり支出	16,050円		15,962円		16,472円		15,188円		13,610円	
24 常勤換算職員1人当たり給与	362,146円		336,330円		320,566円		322,101円		325,730円	
25 介護支援専門員(常勤換算)1人当たり給与	395,544円		386,904円		347,958円		352,271円		354,250円	
26 常勤換算職員1人当たり利用者数	25.0人		23.7人		23.0人		25.0人		25.8人	
27 介護支援専門員(常勤換算)1人当たり利用者数	27.6人		24.2人		25.7人		28.9人		27.4人	



12-② 居宅介護支援(実利用者数別集計表)

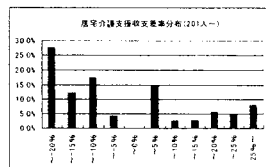
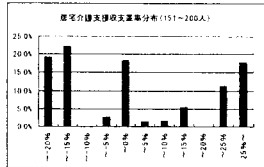
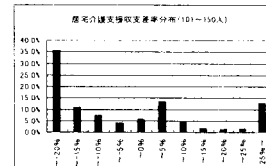
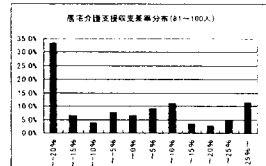
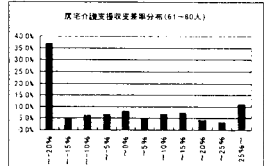
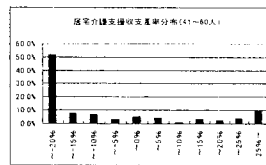
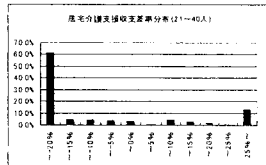
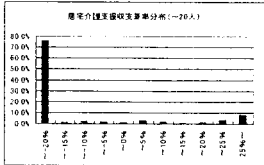
	20人以下	21~40人	41~60人	61~80人	81~100人	101~150人	151~200人	201人以上
1 介護料収入	千円 157	千円 346	千円 583	千円 799	千円 1,036	千円 1,394	千円 1,910	千円 2,985
2 保険外の利用料	-	-	-	-	-	-	-	-
3 補助金等収入	0	1	0	8	1	5	2	0
4 国庫補助金等特別積立金取崩額	0	1	1	8	3	4	6	8
5 介護報酬査定減	-0	-0	0	-0	0	-0	-0	0
6 給与費	264 167.0%	432 124.5%	643 110.1%	855 105.8%	1,018 98.2%	1,445 103.3%	1,743 91.2%	3,092 103.6%
7 減価償却費	7 4.6%	13 3.8%	14 2.4%	13 1.6%	24 2.3%	26 1.9%	27 1.4%	25 0.8%
8 その他	55 34.8%	86 24.7%	113 19.3%	119 14.7%	141 13.6%	167 11.9%	209 10.9%	335 11.2%
9 うち委託費	1 0.6%	3 0.9%	4 0.7%	5 0.7%	6 0.6%	13 0.9%	8 0.4%	22 0.7%
10 借入金補助金収入	1	0	1	1	0	3	1	0
11 借入金利息	0	3	5	6	3	17	4	3
12 本部費繰入	0	2	0	2	6	1	3	0
13 収入(補助金等)	158	347	584	808	1,037	1,399	1,912	2,985
14 支出	327	535	774	986	1,189	1,652	1,981	3,447
15 差引	-169 -107.0%	-188 -54.0%	-190 -32.6%	-178 -22.1%	-152 -14.7%	-252 -18.0%	66 -3.5%	-461 -15.4%
16 事業回数	144	320	211	149	118	124	36	25

※1 収入及び支出の額は国庫補助金等特別積立金取崩額を除いた額

※2 比率は収入に対する割合(以下同)

17 実利用者数平均	13.2人	30.0人	51.0人	68.9人	89.9人	136.8人	167.5人	252.5人
18 常勤換算職員数(常勤率)	10人 92.9%	1.6人 81.6%	2.1人 87.8%	2.6人 91.7%	3.1人 91.2%	4.0人 84.6%	5.0人 96.5%	8.5人 97.0%
19 介護支援専門員(常勤換算)数(常勤率)	10人 99.7%	1.3人 99.8%	1.8人 97.8%	2.5人 92.5%	2.8人 95.4%	3.7人 91.4%	5.0人 94.6%	8.3人 94.7%
20 常勤換算1人当たり給与								
- 常勤	289,654円	375,625円	366,762円	373,994円	352,290円	371,703円	365,202円	385,055円
- 非常勤	231,103円	192,406円	256,190円	199,374円	286,815円	355,091円	322,277円	493,693円

22 実利用者1人当たり収入	12,007円	11,563円	11,448円	11,727円	11,535円	10,306円	11,415円	11,822円
23 実利用者1人当たり支出	24,855円	17,809円	15,182円	14,317円	13,230円	12,163円	11,824円	13,648円
24 常勤換算職員1人当たり給与	303,983円	318,682円	335,802円	331,664円	312,264円	345,215円	335,725円	348,718円
25 介護支援専門員(常勤換算)1人当たり給与	289,454円	375,268円	364,374円	360,865円	349,307円	370,277円	362,868円	390,762円
26 常勤換算職員1人当たり利用者数	13.8人	18.4人	24.0人	26.4人	28.8人	34.2人	33.6人	29.6人
27 介護支援専門員(常勤換算)1人当たり利用者数	12.7人	22.5人	28.9人	27.9人	32.0人	36.2人	33.6人	30.6人



12-④ 居宅介護支援(経営主体別別集計表)

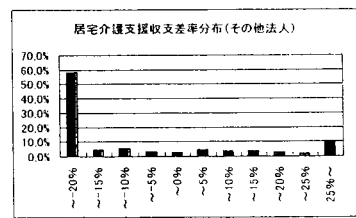
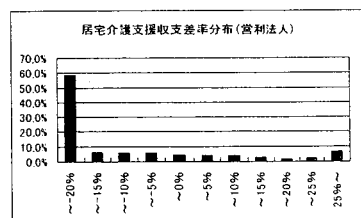
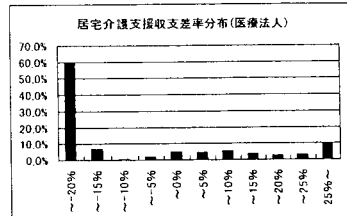
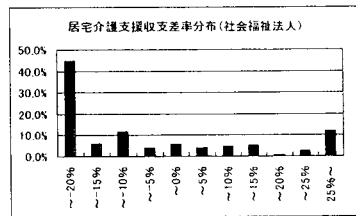
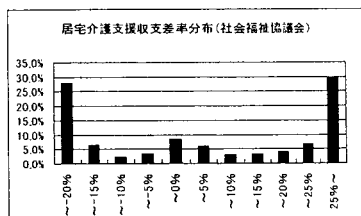
	社会福祉協議会		社会福祉法人(社協以外)		医療法人		営利法人		その他法人	
	千円		千円		千円		千円		千円	
1 介護料収入	863		860		739		535		516	
2 保険外の利用料	-		-		-		-		-	
3 補助金等収入	1		12		0		0		1	
4 国庫補助金等特別積立金取崩額	2		14		0		0		0	
5 介護報酬査定減	-0		-0		-0		-0		-0	
6 給与費	920	106.5%	955	109.3%	834	112.8%	575	107.5%	580	111.9%
7 減価償却費	12	1.4%	34	3.9%	19	2.5%	9	1.7%	12	2.2%
8 その他	71	8.2%	120	13.7%	136	18.3%	115	21.6%	101	19.4%
9 うち委託費	5	0.6%	11	1.3%	8	1.1%	2	0.3%	4	0.7%
10 借入金補助金収入	0		2		0		0		0	
11 借入金利息	0		3		5		7		8	
12 本部費繰入	0		2		0		3		0	
13 収入(補助あり)	864		874		739		535		518	
14 支出	1,001		1,100		993		710		700	
15 差引	-138	-15.9%	-226	-25.8%	-254	-34.3%	-175	-32.6%	-182	-35.2%
16 事業所数	115		238		183		355		155	

※1 収入及び支出の額は国庫補助金等特別積立金取崩額を除いた額

※2 比率は収入に対する割合(以下同じ)

17 実利用者数平均	74.9人		83.6人		64.6人		46.3人		44.3人	
18 常勤換算職員数(常勤率)	2.8人	94.5%	2.8人	91.6%	2.9人	92.4%	1.9人	88.6%	2.1人	75.1%
19 介護支援専門員常勤換算数(常勤率)	2.7人	98.7%	2.6人	96.7%	2.6人	97.1%	1.8人	93.1%	1.7人	90.7%
介護支援専門員 常勤換算1人当たり給与										
20 常勤	366,955円		387,690円		392,258円		340,429円		378,324円	
21 非常勤	243,873円		462,945円		302,327円		273,985円		269,968円	

22 実利用者1人当たり収入	11,525円		10,457円		11,448円		11,553円		11,705円	
23 実利用者1人当たり支出	13,361円		13,159円		15,377円		15,322円		15,822円	
24 常勤換算職員1人当たり給与	329,278円		349,864円		375,004円		301,414円		312,497円	
25 介護支援専門員(常勤換算)1人当たり給与	365,323円		390,207円		389,616円		335,822円		368,275円	
26 常勤換算職員1人当たり利用者数	26.3人		29.5人		22.4人		24.6人		20.9人	
27 介護支援専門員(常勤換算)1人当たり利用者数	27.6人		32.3人		24.8人		25.3人		26.7人	



13-① 福祉用具貸与(予防を含む)(総括表)

	17年調査	20年調査
	千円	千円
1 介護料収入		2,789
2 保険外の利用料		58
3 補助金収入		1
4 国庫補助金等特別積立金取崩額		0
5 介護報酬査定減		-17
6 その他		53
7 給与費		1,432 49.6%
8 減価償却費		130 4.5%
9 その他		1,236 42.8%
10 うち委託費		285 9.9%
11 借入金補助金収入		0
12 借入金利息		33
13 本部費繰入		3
14 収入		2,885
15 支出		2,833
16 差引		51 1.8%
17 事業所数		517

※1 収入及び支出の額は国庫補助金等特別積立金取崩額を除いた額

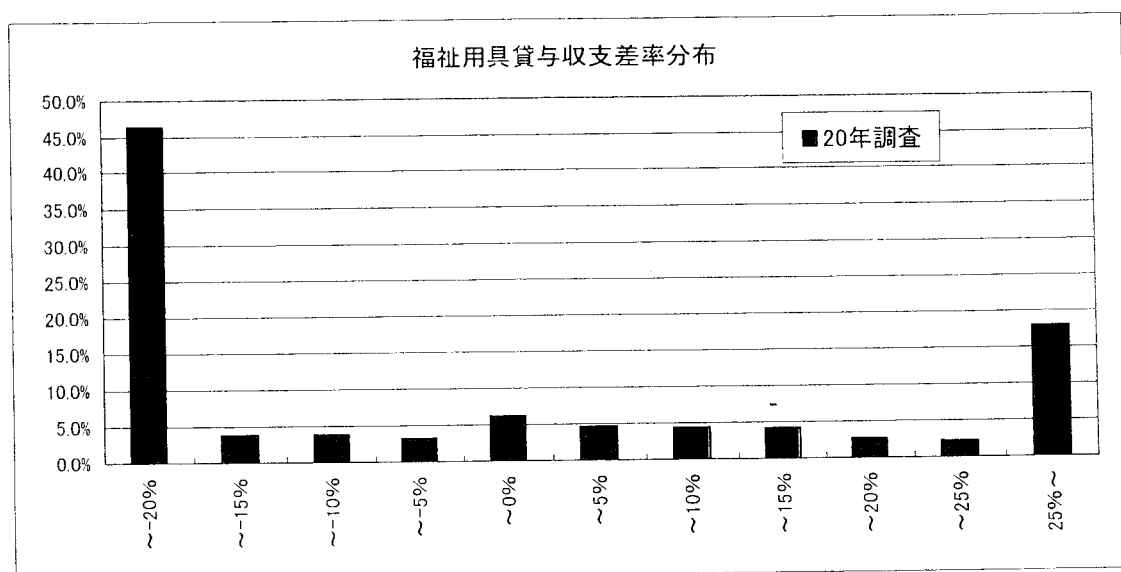
※2 比率は収入に対する割合(以下同じ)

18 平均実利用者数		205.2人
19 常勤換算職員数(常勤率)		3.3人 94.3%
20 福祉用具専門相談員常勤換算数(常勤率)		2.4人 92.9%
福祉用具専門相談員常勤換算数(常勤率)		
常勤換算1人当たり給与		
21 常勤		312,072円
22 非常勤		172,996円

23 利用者1人当たり収入	14,062円
24 利用者1人当たり支出	13,811円
25 常勤換算職員1人当たり給与	320,357円
26 福祉用具専門相談員(常勤換算)1人当たり給与	302,245円

27 常勤換算職員1人当たり利用者数 62.1人

28 福祉用具専門相談員(常勤換算)1人当たり利用者数 86.1人



13-② 福祉用具貸与(予防を含む)(地域区分別集計表)

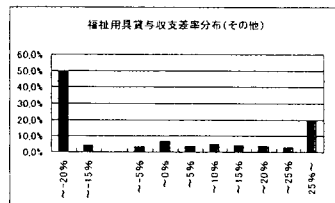
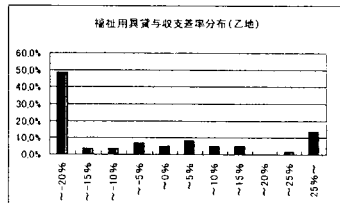
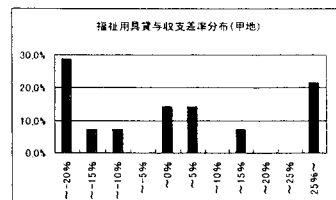
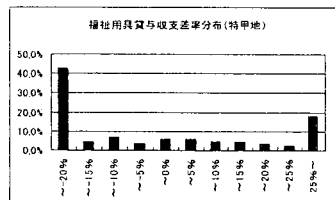
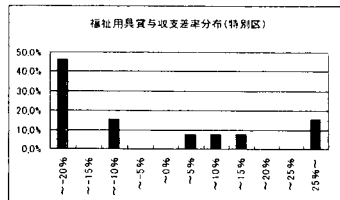
	特別区		特甲地		甲地		乙地		その他	
	千円		千円		千円		千円		千円	
1 介護料収入	2,007		2,704		2,286		3,527		2,732	
2 保険外の利用料	13		66		7		45		63	
3 補助金収入	0		0		0		0		1	
4 国庫補助金等特別積立金取崩額	0		0		0		0		0	
5 介護報酬査定減	-0		-3		-1		-1		-25	
6 その他	27		130		0		67		34	
7 給与費	1,062	51.9%	1,466	50.6%	877	38.2%	1,885	51.8%	1,380	49.2%
8 減価償却費	35	1.7%	151	5.2%	112	4.9%	164	4.5%	123	4.4%
9 その他	774	37.8%	1,309	45.2%	1,107	48.3%	1,405	38.6%	1,210	43.1%
10 うち委託費	231	11.3%	408	14.1%	254	11.1%	249	6.8%	262	9.3%
11 借入金補助金収入	0		0		0		0		0	
12 借入金利息	6		23		33		79		29	
13 本部費繰入	0		3		0		1		3	
14 収入	2,047		2,896		2,293		3,639		2,805	
15 支出	1,877		2,953		2,130		3,534		2,744	
16 差引	170	8.3%	-57	-2.0%	164	7.1%	105	2.9%	62	2.2%
17 事業所数	13		90		14		60		340	

※1 収入及び支出の額は国庫補助金等特別積立金取崩額を除いた額

※2 比率は収入に対する割合(以下同じ)

18 平均実利用者数	125.8人		221.3人		156.2人		235.6人		200.6人	
19 常勤換算職員数(常勤率)	2.6人	83.6%	3.6人	90.4%	2.3人	100.0%	3.7人	95.6%	3.2人	95.4%
20 福祉用具専門相談員常勤換算数(常勤率)	1.9人	81.5%	2.4人	85.7%	1.7人	100.0%	2.9人	95.0%	2.3人	94.6%
福祉用具専門相談員常勤換算数(常勤率)										
常勤換算1人当たり給与										
21 常勤	323,090円		340,144円		276,192円		312,053円		306,111円	
22 非常勤	246,351円		126,627円		-		178,858円		196,686円	

23 利用者1人当たり収入	16,272円		13,089円		14,680円		15,445円		13,986円	
24 利用者1人当たり支出	14,922円		13,344円		13,632円		15,001円		13,679円	
25 常勤換算職員1人当たり給与	317,578円		317,575円		309,635円		323,882円		320,862円	
26 福祉用具専門相談員(常勤換算)1人当たり給与	308,867円		309,517円		276,192円		305,403円		300,162円	
27 常勤換算職員1人当たり利用者数	48.2人		61.2人		68.7人		63.2人		62.4人	
28 福祉用具専門相談員(常勤換算)1人当たり利用者数	66.6人		93.9人		94.5人		80.2人		85.7人	



13-③ 福祉用具貸与(予防を含む)(実利用者数別集計表)

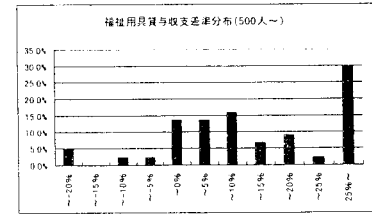
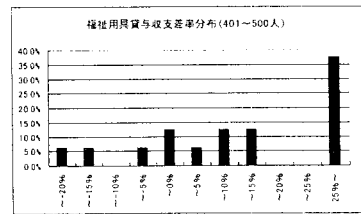
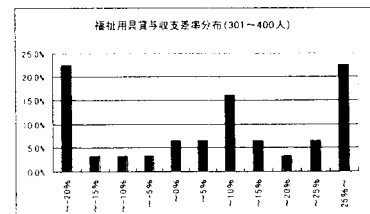
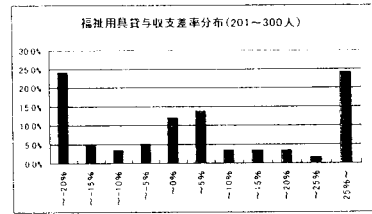
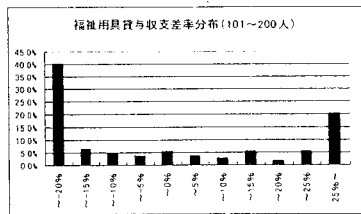
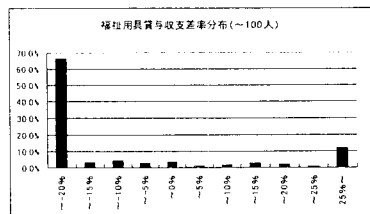
	100人以下	101~200人	201~300人	301~400人	401~500人	501人以上
	千円	千円	千円	千円	千円	千円
1 介護料収入	730	2,505	3,267	4,377	6,028	12,688
2 保険外の利用料	23	38	63	71	66	300
3 補助金収入	0	0	0	0	0	0
4 国庫補助金等特別積立金取崩額	0	0	0	0	0	0
5 介護報酬査定減	-3	8	9	-3	40	2
6 その他	20	18	21	6	8	428
7 給与費	699 90.6%	1,121 43.9%	1,497 44.8%	2,022 45.4%	2,047 35.9%	5,787 43.1%
8 減価償却費	52 6.7%	79 3.1%	94 2.8%	343 7.7%	194 3.4%	589 4.4%
9 その他	455 59.0%	1,066 41.7%	1,708 51.1%	1,838 41.3%	2,315 40.6%	4,817 35.9%
10 うち委託費	122 15.8%	272 10.6%	528 15.8%	426 9.6%	729 12.8%	694 5.2%
11 借入金補助金収入	0	0	0	0	0	0
12 借入金利息	15	25	16	114	28	126
13 本部費繰入	2	2	9	0	0	0
14 収入	772	2,554	3,342	4,452	5,702	13,414
15 支出	1,224	2,293	3,323	4,317	4,583	11,320
16 差引	-452 -58.6%	260 10.2%	19 0.6%	134 3.0%	1,118 19.6%	2,094 15.6%
17 事業所数	259	109	58	31	16	44

※1 収入及び支出の額は国庫補助金等特別積立金取崩額を除いた額

※2 比率は収入に対する割合(以下同じ)

	100人以下	101~200人	201~300人	301~400人	401~500人	501人以上
18 平均実利用者数	39.4人	142.5人	244.1人	347.8人	450.6人	1,095.1人
19 常勤換算職員数(常勤率)	2.1人 92.4%	3.1人 90.6%	3.4人 95.4%	4.2人 98.1%	4.0人 93.5%	10.0人 98.1%
20 福祉用具専門相談員常勤換算数(常勤率)	1.5人 90.9%	2.2人 87.1%	2.5人 94.4%	3.2人 98.1%	3.1人 91.7%	7.4人 97.4%
福祉用具専門相談員常勤換算数(常勤率)						
21 常勤換算1人当たり給与						
常勤	207,576円	290,588円	340,933円	337,378円	352,586円	412,764円
22 非常勤	153,073円	136,110円	177,902円	239,271円	324,023円	294,722円

23 利用者1人当たり収入	19,591円	17,923円	13,692円	12,798円	12,653円	12,248円
24 利用者1人当たり支出	31,063円	16,095円	13,614円	12,412円	10,171円	10,337円
25 常勤換算職員1人当たり給与	230,377円	285,130円	354,907円	380,683円	376,383円	415,965円
26 福祉用具専門相談員(常勤換算)1人当たり給与	202,616円	270,696円	331,636円	335,527円	350,222円	409,745円
27 常勤換算職員1人当たり利用者数	19.0人	45.7人	72.0人	83.5人	112.9人	109.3人
28 福祉用具専門相談員(常勤換算)1人当たり利用者数	27.1人	65.8人	98.9人	107.1人	143.8人	148.2人



14 小規模多機能型居宅介護(予防を含む)(総括表)

	17年調査	20年調査	
	千円	千円	
1 介護料収入		2,828	
2 保険外の利用料		384	
3 補助金収入		3	
4 国庫補助金等特別積立金取崩額		2	
5 介護報酬査定減		-1	
6 給与費		2,338	72.7%
7 減価償却費		181	5.6%
8 その他		907	28.2%
9 うち委託費		64	2.0%
10 借入金補助金収入		1	
11 借入金利息		36	
12 本部費繰入		13	
13 収入		3,215	
14 支出		3,472	
15 差引		-257	-8.0%
16 事業所数		160	

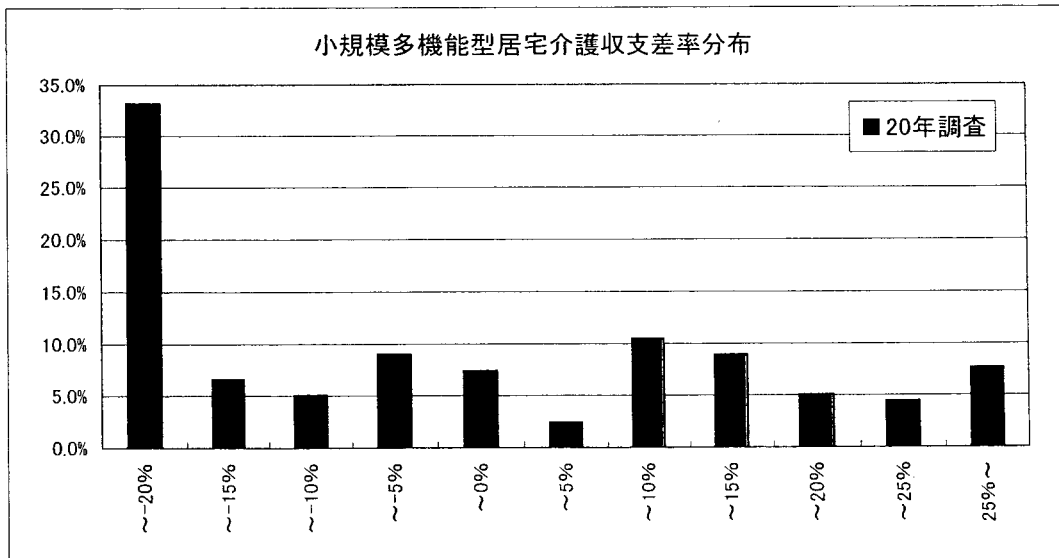
※1 収入及び支出の額は国庫補助金等特別積立金取崩額を除いた額

※2 比率は収入に対する割合(以下同じ)

17 平均登録定員		22.7人	
18 延べ利用者数		420.1人	
19 常勤換算職員数(常勤率)		9.9人	76.5%
20 看護・介護職員常勤換算数(常勤率)		8.5人	75.0%
21 常勤換算1人当たり給与 看護師		304,986円	
22 常勤換算1人当たり給与 准看護師		265,957円	
23 常勤換算1人当たり給与 介護福祉士		251,121円	
24 常勤換算1人当たり給与 介護職員		202,099円	
25 非常勤換算1人当たり給与 看護師		257,919円	
26 非常勤換算1人当たり給与 准看護師		220,375円	
27 非常勤換算1人当たり給与 介護福祉士		202,330円	
28 非常勤換算1人当たり給与 介護職員		186,508円	

29 定員1人当たり収入	141,670円
30 定員1人当たり支出	152,990円
31 常勤換算職員1人当たり給与	229,472円
32 看護・介護職員(常勤換算)1人当たり給与	216,911円

33 常勤換算職員1人当たり利用者数	1.4人
34 看護・介護職員(常勤換算)1人当たり利用者数	1.6人



15 特定施設入居者生活介護
(特定施設分以外を含む有料老人ホーム全体)(総括表)

	17年調査		20年調査	
	千円		千円	
1 介護料収入	9,408		8,680	
2 保険外の利用料	20,357		7,818	
3 補助金収入	-		-	
4 国庫補助金等特別積立金取崩額	-		-	
5 介護報酬査定減	-		-	
6 給与費	11,356	38.2%	8,041	48.7%
7 減価償却費	1,356	4.6%	1,230	7.5%
8 その他	14,971	50.3%	5,936	36.0%
9 うち委託費	3,249	10.9%	1,571	9.5%
10 借入金補助金収入	-		-	
11 借入金利息	484		565	
12 本部費繰入	-		-	
13 収入	29,765		16,497	
14 支出	28,167		15,773	
15 差引	1,598	5.4%	725	4.4%
16 事業所数	68		57	

※1 収入及び支出の額は国庫補助金等特別積立金取崩額を除いた額

※2 比率は収入に対する割合(以下同じ)

17 平均実利用者数	67.5人		53.8人	
18 延べ利用者数	2,015.2人		1,574.5人	
19 常勤換算職員数(常勤率)	38.9人	69.3%	29.3人	80.0%
20 看護・介護職員常勤換算数(常勤率)	28.7人	71.9%	22.0人	81.3%

常勤換算1人当たり給与					
21 看護師	441,093円	0.82	363,119円		
22 常 准看護師	346,541円	0.97	336,988円		
23 勤 介護福祉士	313,423円	0.89	279,912円		
24 介護職員	263,555円	0.88	233,036円		
25 看護師	395,011円	0.71	278,879円		
26 非常勤 准看護師	338,391円	0.87	295,137円		
27 非常勤 介護福祉士	228,420円	0.89	202,698円		
28 非常勤 介護職員	221,087円	0.99	218,829円		

29 利用者1人当たり収入	14,770円	0.71	10,478円
30 利用者1人当たり支出	13,977円	0.72	10,018円
31 常勤換算職員1人当たり給与	275,732円	0.97	267,983円
32 看護・介護職員(常勤換算)1人当たり給与	274,221円	0.94	256,459円

33 常勤換算職員1人当たり利用者数	1.7人	1.8人
34 看護・介護職員(常勤換算)1人当たり利用者数	2.3人	2.4人

※利用者には介護保険を利用していない者を含む。

