

図表 5-20 【母子生活支援施設】都道府県別ケアの形態（本園）の平均在籍世帯数



(注 1) 施設調査票に回答した施設に関するデータ(各施設の回答したユニット構成情報によるもの)

(注 2) 在籍世帯数は平成 20 年 3 月 1 日時点のもの

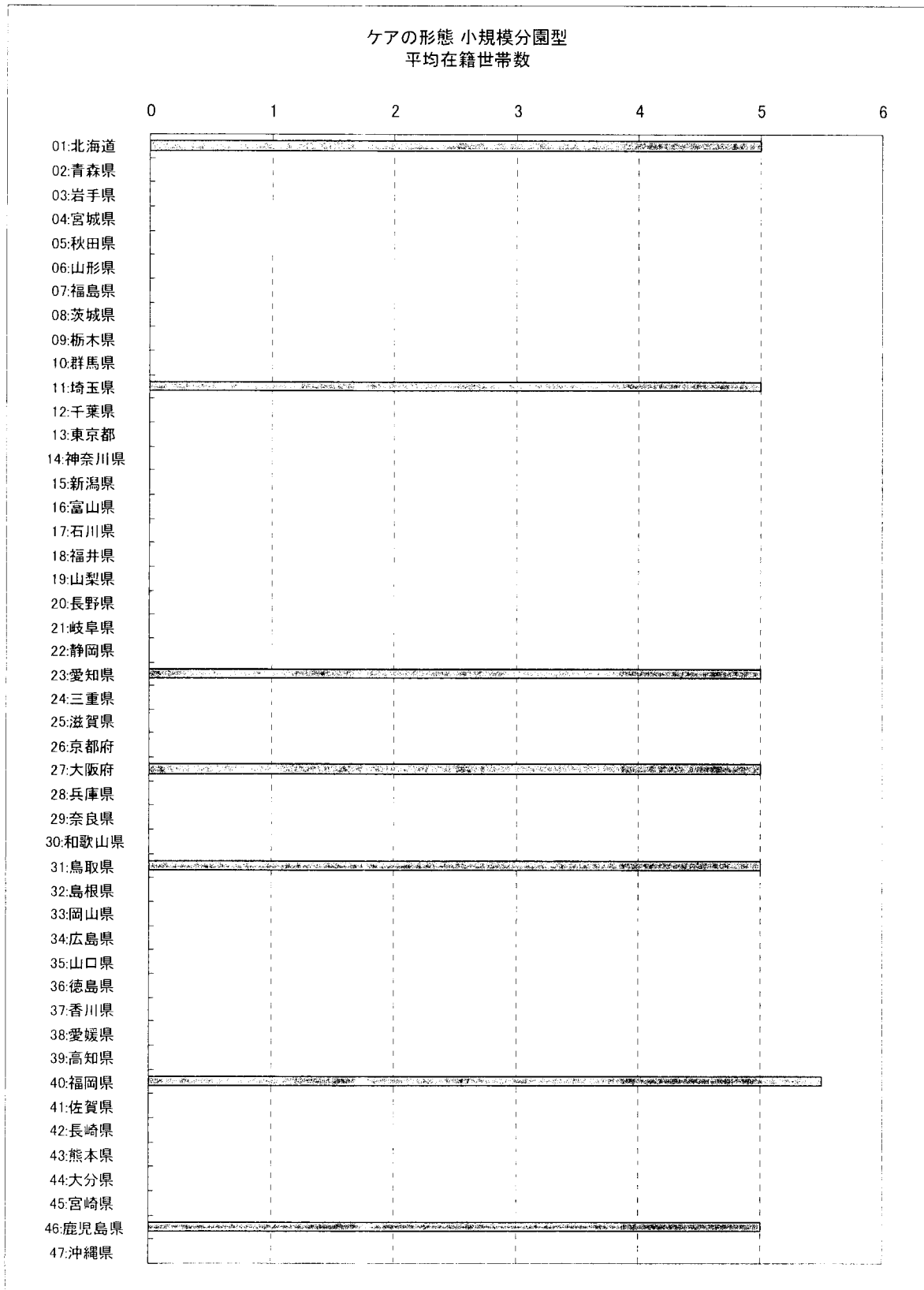
図表 5-21 【母子生活支援施設】都道府県別ケアの形態（小規模分園型）の状況

| 都道府県 | 施設数 | 施設1あたり平均 | |
|------|-----|----------|------|
| | | 世帯数 | 児童数 |
| 北海道 | 1 | 6 | 5 |
| 青森県 | 0 | - | - |
| 岩手県 | 0 | - | - |
| 宮城県 | 0 | - | - |
| 秋田県 | 0 | - | - |
| 山形県 | 0 | - | - |
| 福島県 | 0 | - | - |
| 茨城県 | 0 | - | - |
| 栃木県 | 0 | - | - |
| 群馬県 | 0 | - | - |
| 埼玉県 | 1 | 5 | 5 |
| 千葉県 | 0 | - | - |
| 東京都 | 0 | - | - |
| 神奈川県 | 0 | - | - |
| 新潟県 | 0 | - | - |
| 富山県 | 0 | - | - |
| 石川県 | 0 | - | - |
| 福井県 | 0 | - | - |
| 山梨県 | 0 | - | - |
| 長野県 | 0 | - | - |
| 岐阜県 | 0 | - | - |
| 静岡県 | 0 | - | - |
| 愛知県 | 1 | 5 | 5 |
| 岐阜県 | 0 | - | - |
| 静岡県 | 0 | - | - |
| 愛知県 | 0 | - | - |
| 三重県 | 0 | - | - |
| 滋賀県 | 0 | - | - |
| 京都府 | 3 | 5 | 5 |
| 大阪府 | 0 | - | - |
| 兵庫県 | 0 | - | - |
| 奈良県 | 0 | - | - |
| 和歌山県 | 1 | 5 | 5 |
| 徳島県 | 0 | - | - |
| 香川県 | 0 | - | - |
| 愛媛県 | 0 | - | - |
| 高知県 | 0 | - | - |
| 福岡県 | 0 | - | - |
| 佐賀県 | 0 | - | - |
| 熊本県 | 0 | - | - |
| 大分県 | 0 | - | - |
| 宮崎県 | 0 | - | - |
| 鹿児島県 | 1 | 6 | 5 |
| 沖縄県 | 0 | - | - |
| 総数 | 10 | 5.44 | 5.11 |

(注 1)施設調査票に回答した施設に関するデータ(各施設の回答したユニット構成情報によるもの)

(注 2)在籍世帯数は平成 20 年 3 月 1 日時点のもの

図表 5-22【母子生活支援施設】都道府県別ケアの形態（小規模分園型）の
平均在籍世帯数



(注 1) 施設調査票に回答した施設に関するデータ(各施設の回答したユニット構成情報によるもの)

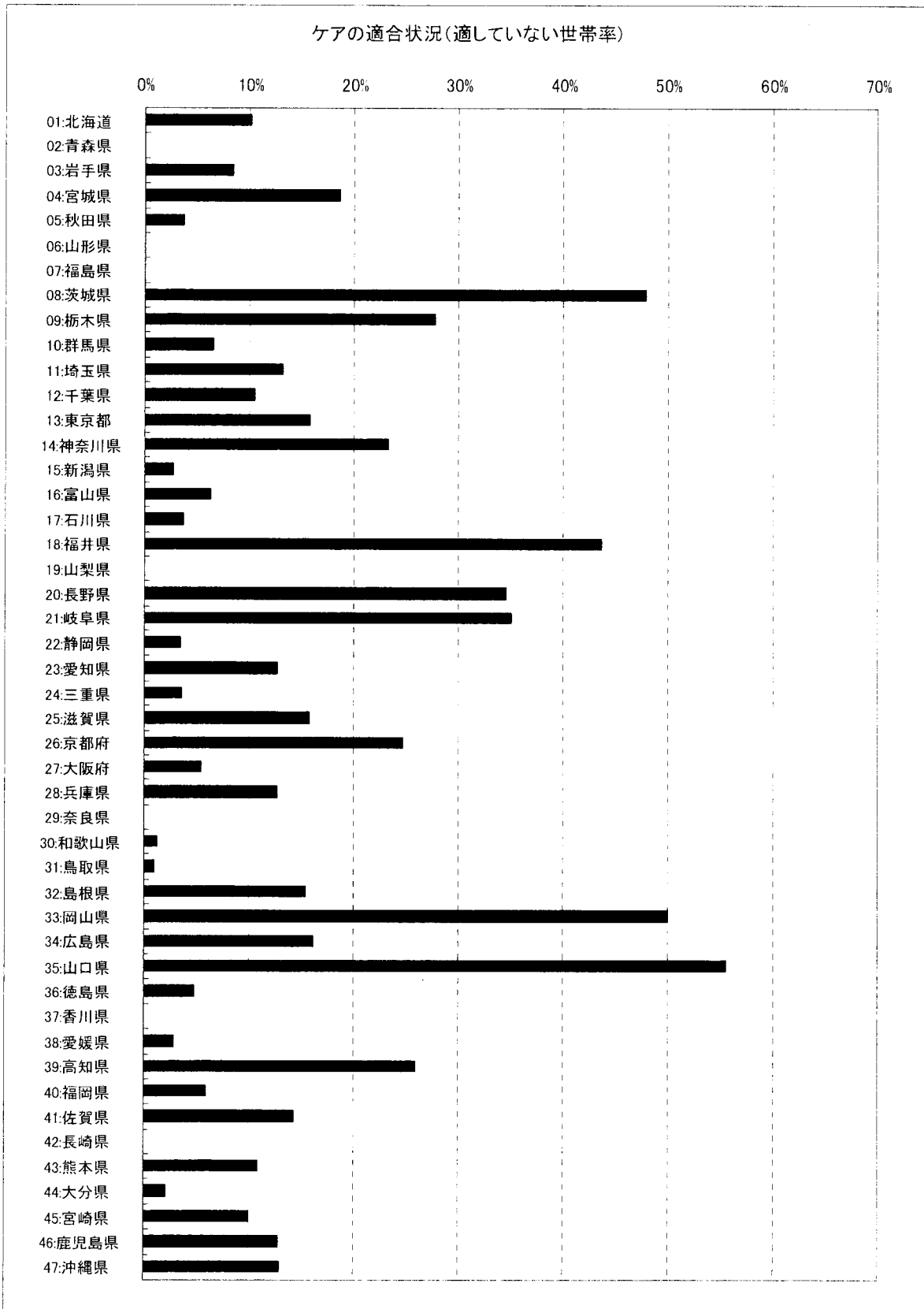
(注 2) 在籍世帯数は平成 20 年 3 月 1 日時点のもの

図表 5-23 【母子生活支援施設】都道府県別入所世帯に対するケアの適合状況

| 都道府県 | 適切 | | 世帯数 |
|--------|-----|-------|-------|
| | 世帯数 | 割合 | |
| 01北海道 | 16 | 10.1% | 159 |
| 02青森県 | 0 | 0.0% | 22 |
| 03岩手県 | 1 | 8.3% | 12 |
| 04宮城県 | 16 | 18.6% | 86 |
| 05秋田県 | 5 | 3.8% | 133 |
| 06山形県 | 0 | 0.0% | 19 |
| 07福島県 | 0 | 0.0% | 47 |
| 08茨城県 | 23 | 47.9% | 48 |
| 09栃木県 | 10 | 27.8% | 36 |
| 10群馬県 | 3 | 6.5% | 46 |
| 11埼玉県 | 9 | 13.2% | 68 |
| 12千葉県 | 9 | 10.5% | 86 |
| 13東京都 | 83 | 15.8% | 525 |
| 14神奈川県 | 27 | 23.3% | 116 |
| 15新潟県 | 1 | 2.7% | 37 |
| 16富山県 | 1 | 6.3% | 16 |
| 17石川県 | 1 | 3.7% | 27 |
| 18福井県 | 7 | 43.8% | 16 |
| 19山梨県 | 0 | 0.0% | 13 |
| 20長野県 | 9 | 34.6% | 26 |
| 21山梨県 | 14 | 35.0% | 40 |
| 22静岡県 | 2 | 3.4% | 58 |
| 23愛知県 | 37 | 12.7% | 291 |
| 24岐阜県 | 3 | 3.6% | 84 |
| 25長野県 | 3 | 15.8% | 19 |
| 26東京都 | 21 | 24.7% | 85 |
| 27静岡県 | 14 | 5.4% | 258 |
| 28愛知県 | 18 | 12.7% | 142 |
| 29岐阜県 | 0 | 0.0% | 30 |
| 30静岡県 | 1 | 1.2% | 84 |
| 31徳島県 | 1 | 1.0% | 102 |
| 32香川県 | 4 | 15.4% | 26 |
| 33岡山県 | 6 | 50.0% | 12 |
| 34広島県 | 26 | 16.1% | 161 |
| 35山口県 | 5 | 55.6% | 9 |
| 36徳島県 | 1 | 4.8% | 21 |
| 37香川県 | 0 | 0.0% | 4 |
| 38愛媛県 | 1 | 2.8% | 36 |
| 39高知県 | 7 | 25.9% | 27 |
| 40福岡県 | 14 | 5.9% | 238 |
| 41佐賀県 | 3 | 14.3% | 21 |
| 42長崎県 | 0 | 0.0% | 17 |
| 43熊本県 | 4 | 10.8% | 37 |
| 44大分県 | 1 | 2.1% | 48 |
| 45宮崎県 | 2 | 10.0% | 20 |
| 46鹿児島県 | 14 | 12.8% | 109 |
| 47沖縄県 | 4 | 12.9% | 31 |
| 総数 | 427 | 12.0% | 3,548 |

(注) 世帯票に回答した施設の世帯に関するデータ

図表 5-24 【母子生活支援施設】都道府県別ケアの適合状況（適していない世帯率）

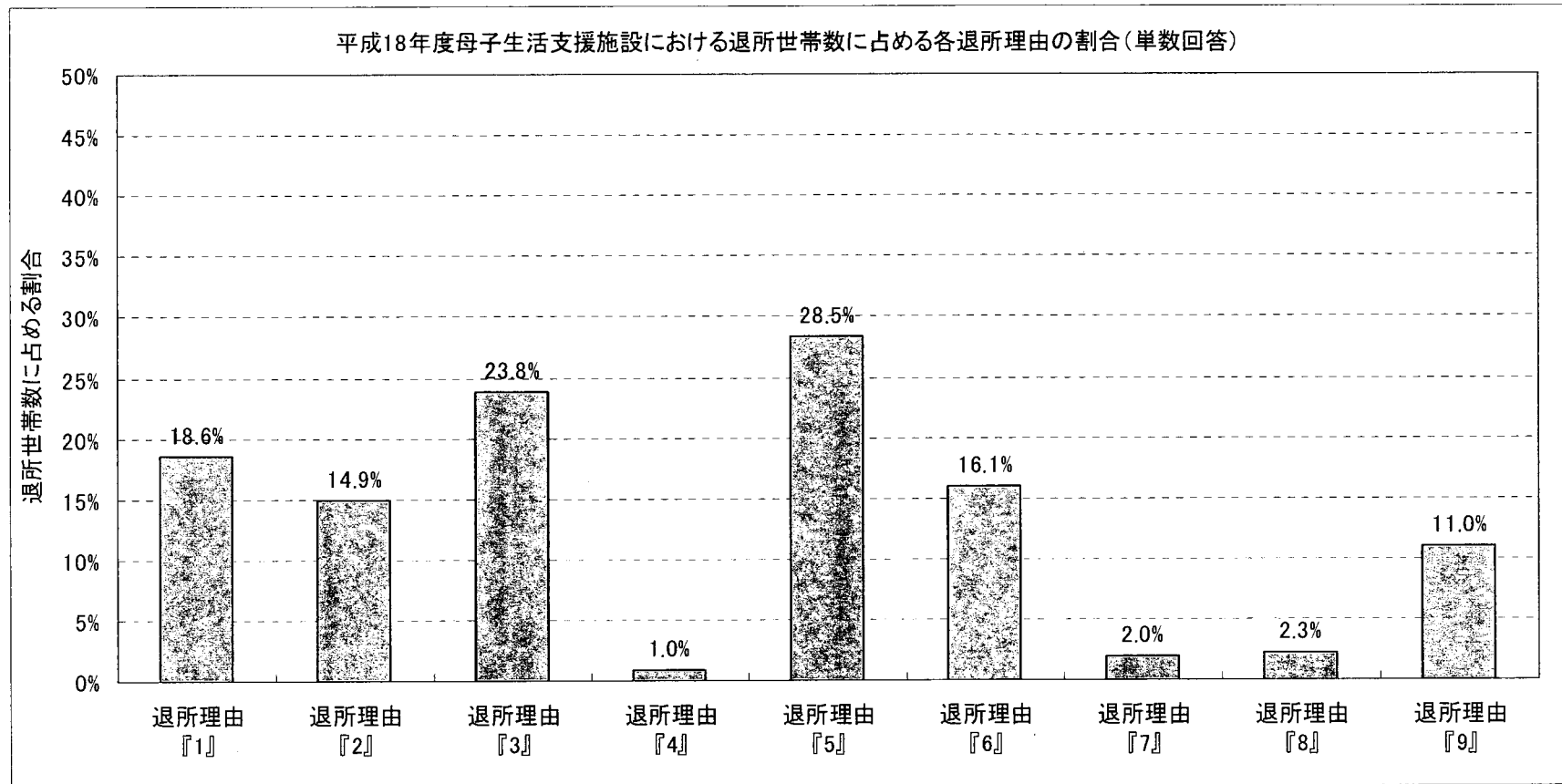


(注 1) 世帯票に回答した施設の世帯に関するデータ

(注 2) 青森県、山形県、福島県、山梨県、奈良県、香川県、長崎県は適していない世帯数 0 世帯

4. 【母子生活支援施設】退所理由の傾向

図表 5-25 【母子生活支援施設】平成 18 年度退所児童世帯数に占める各退所理由の割合



【母子生活支援施設】退所理由

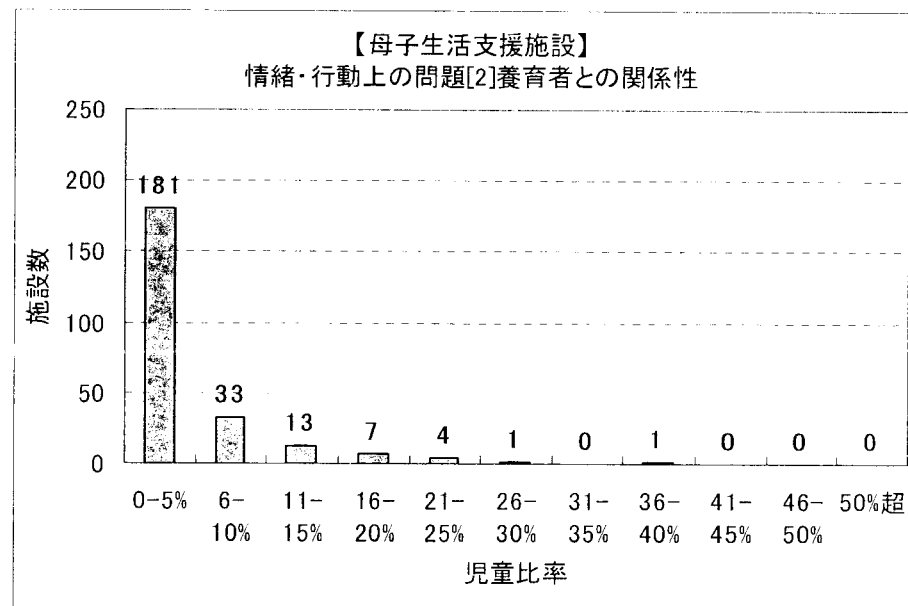
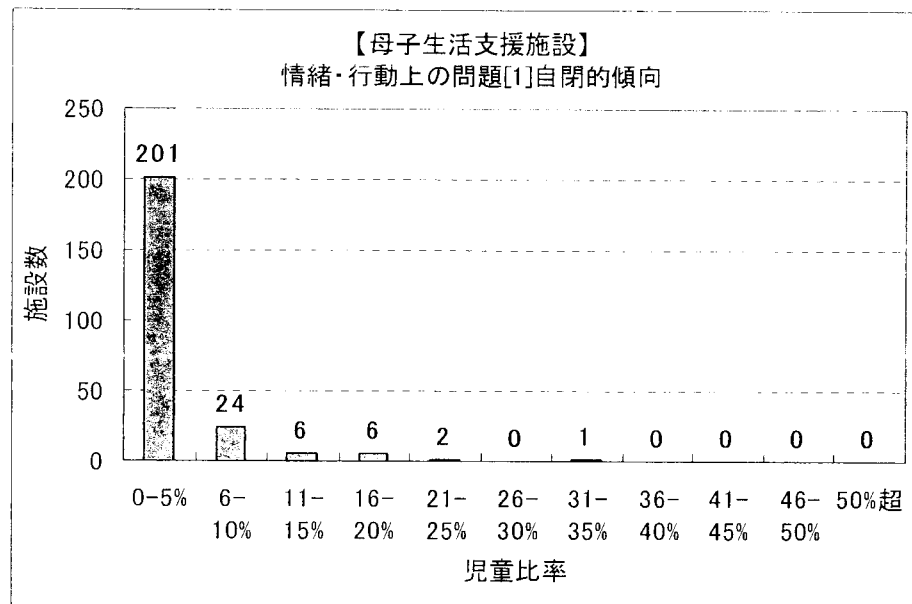
| | | |
|-------------------------|-------------------------|--------------------------|
| 1. 経済的自立度が上がったので | 2. 日常生活・身辺、精神的自立が高まったので | 3. 住宅事情が改善したため |
| 4. 子どもの年齢が20歳を超えたので | 5. 再婚又は復縁するので | 6. 希望退所(本人が勝手に退所した場合を含む) |
| 7. 子どもの措置変更のため(母親は別居所へ) | 8. 母親の措置変更のため(子どもは施設等へ) | 9. その他 |

(注)施設調査票に回答した施設の退所世帯に関するデータ

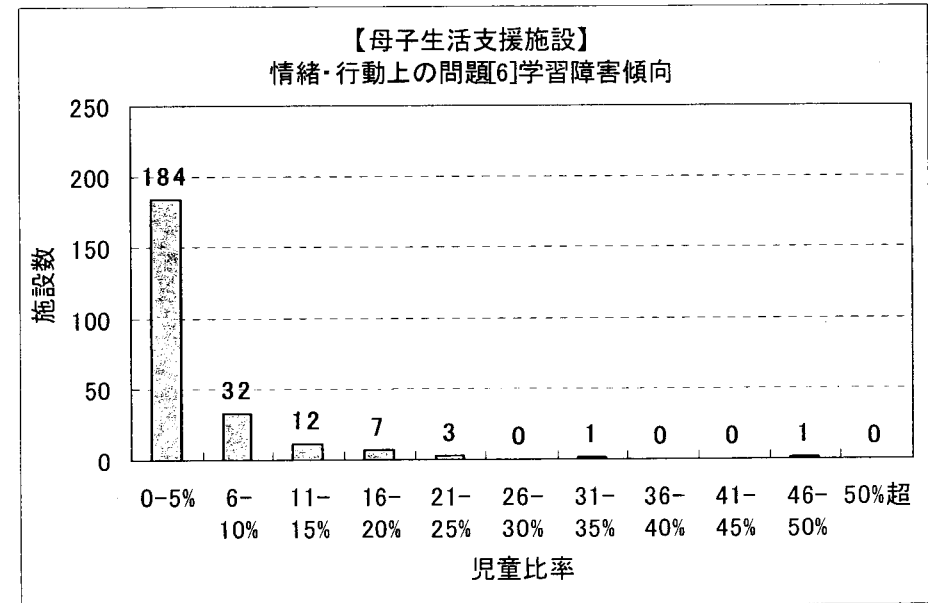
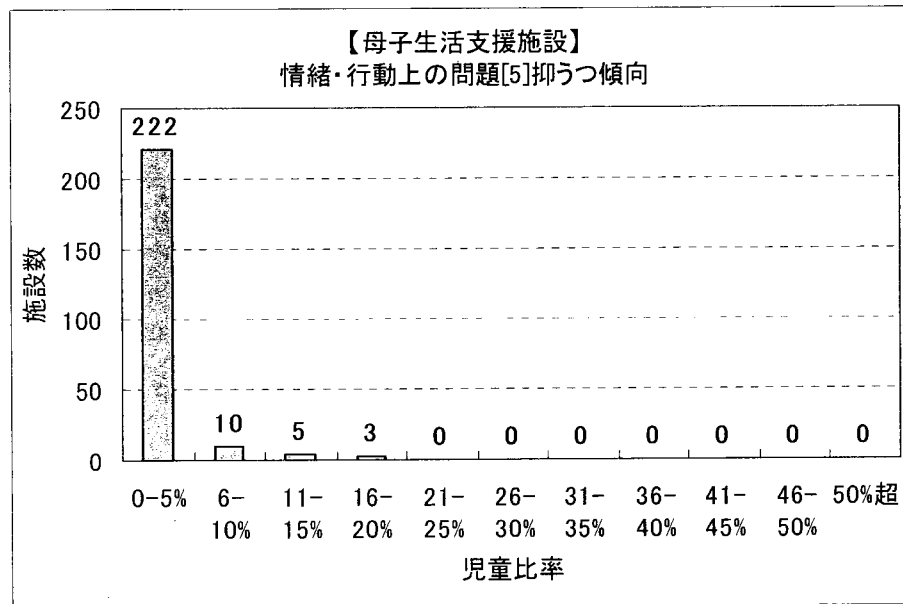
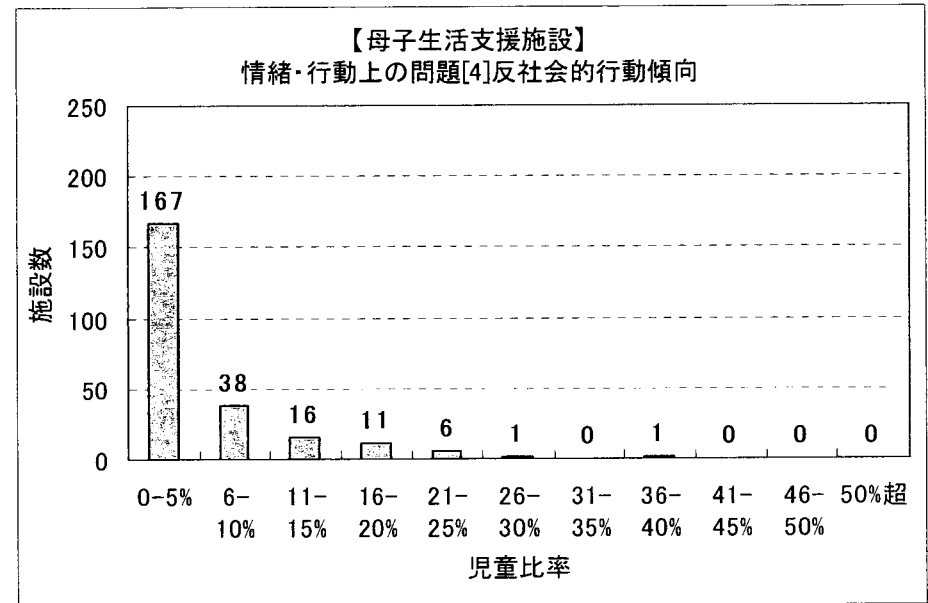
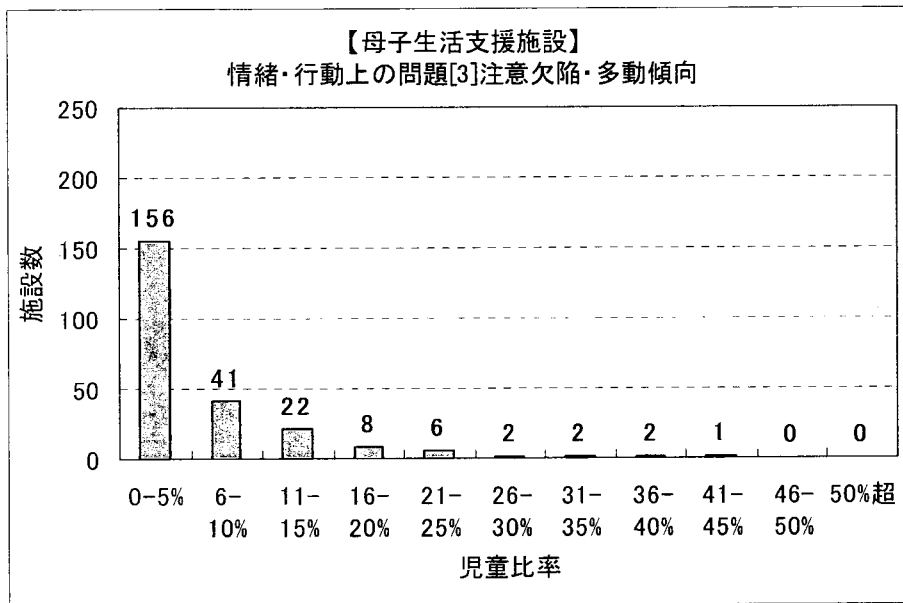
5. 【母子生活支援施設】情緒・行動上の問題状況の階層別施設数（児童）

※各情緒・行動上の問題状況について施設ごとの世帯票に回答のあった児童に占める「疑いあり」及び「確かに問題あり」の児童比率

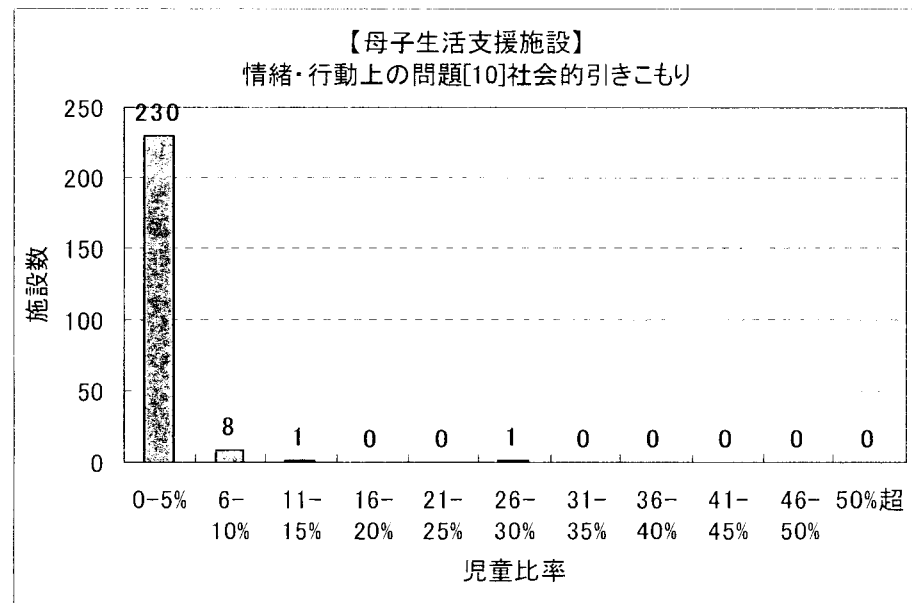
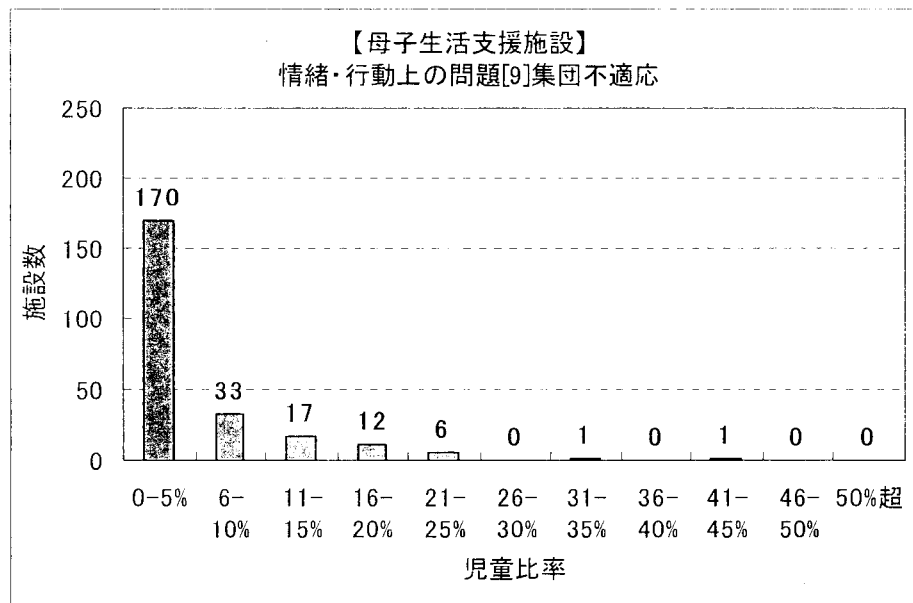
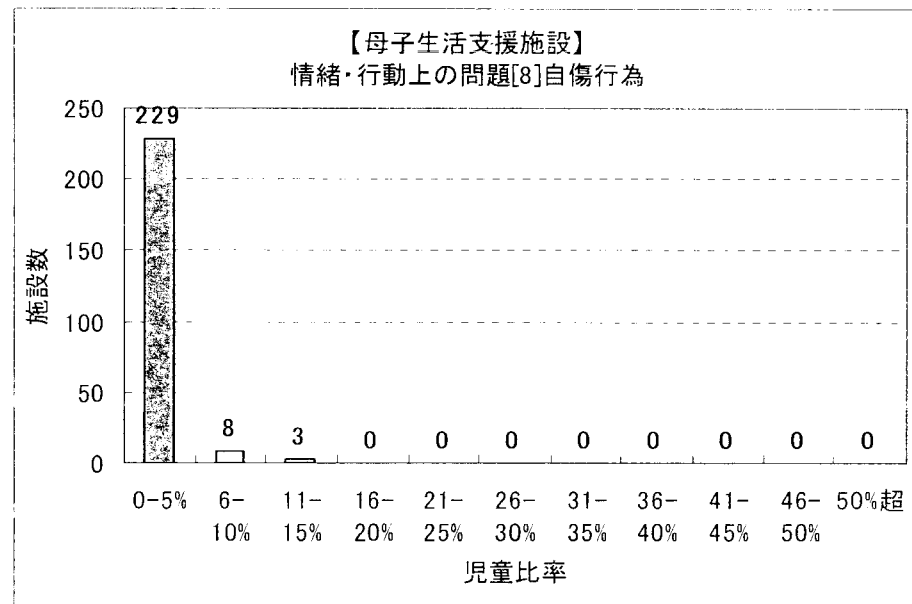
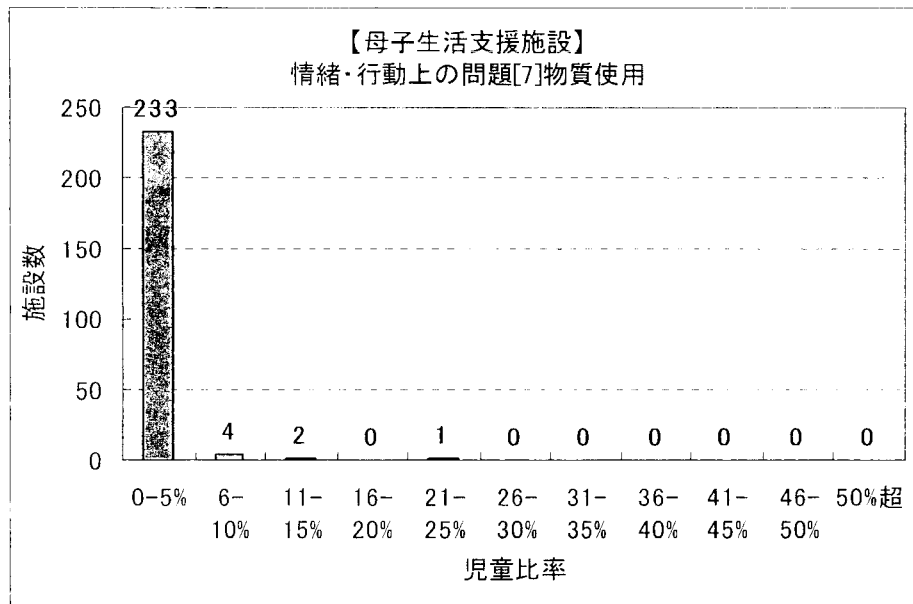
図表 5-26 【母子生活支援施設】情緒・行動上の問題のある児童比率階層別施設数



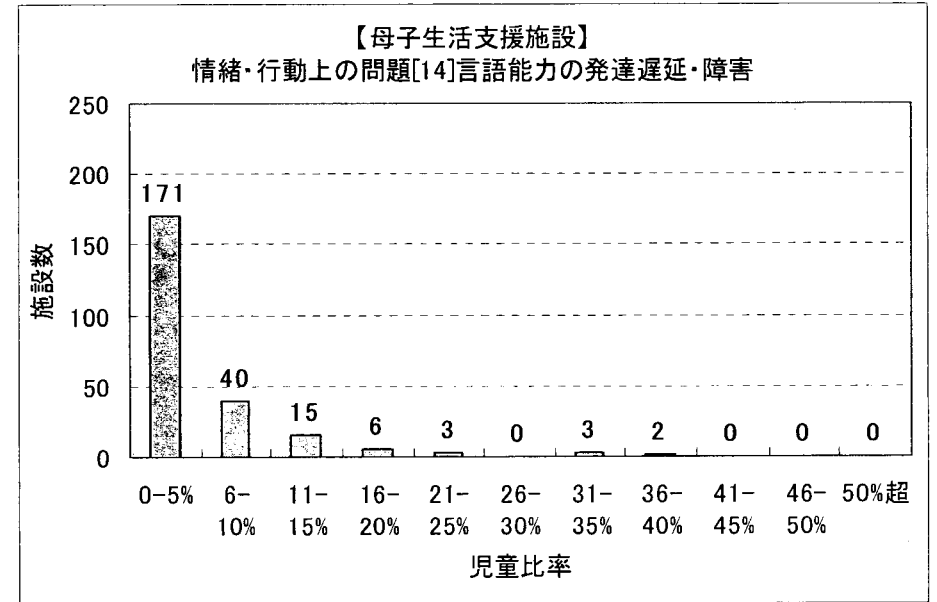
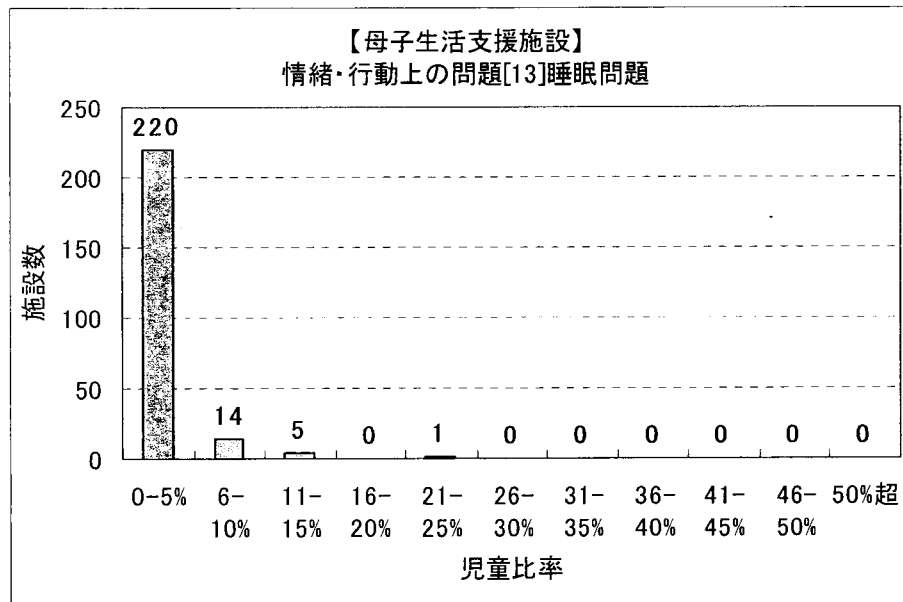
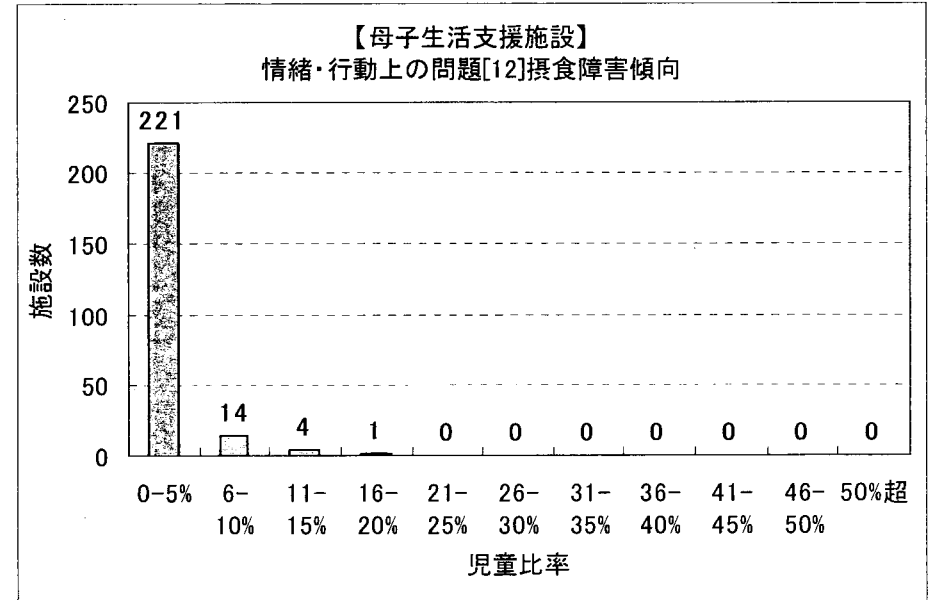
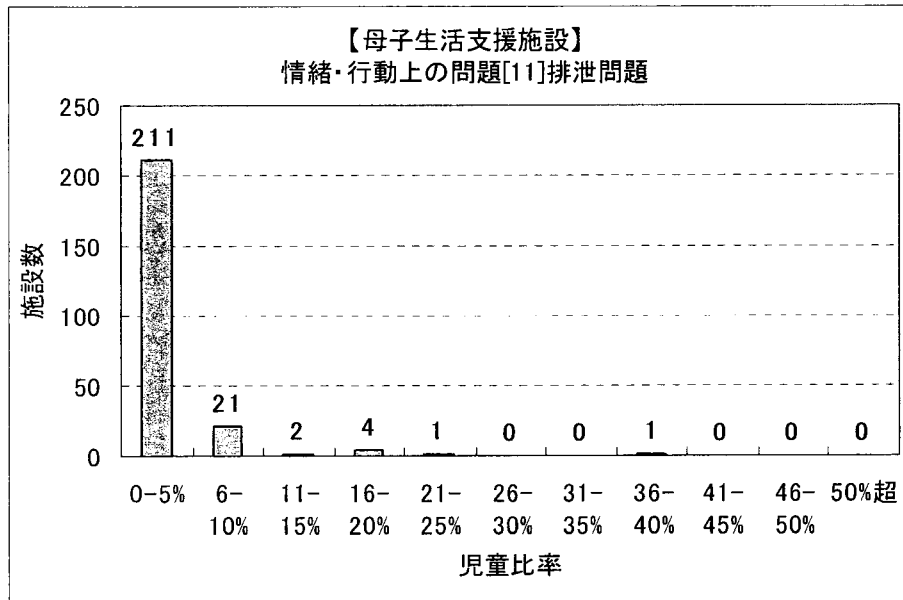
(注)世帯票に回答した施設の児童に関するデータ



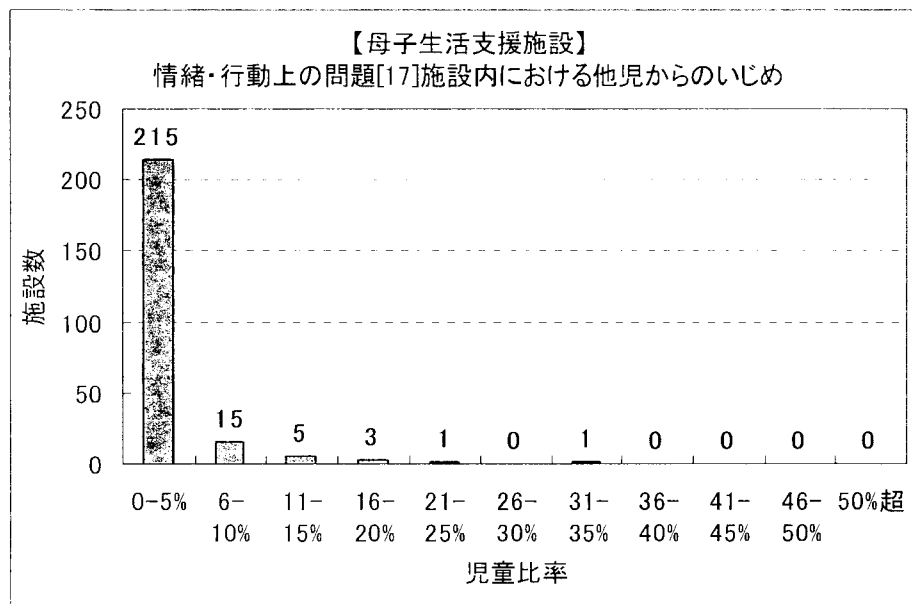
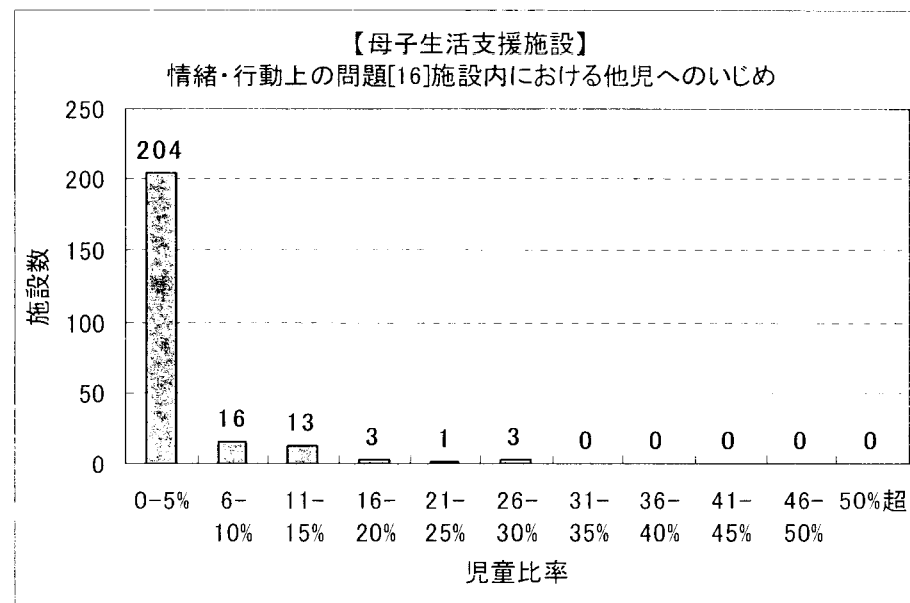
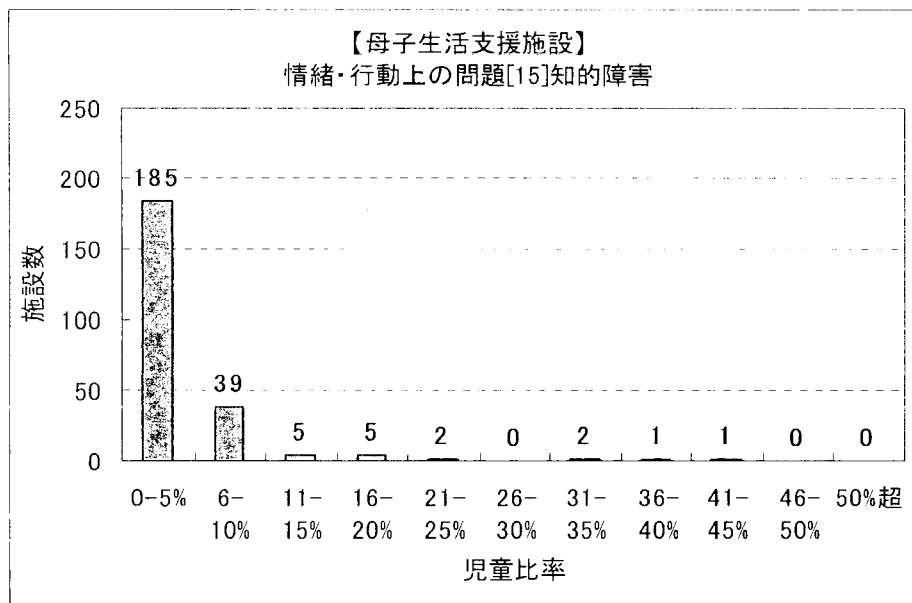
(注)世帯票に回答した施設の児童に関するデータ



(注)世帯票に回答した施設の児童に関するデータ



(注)世帯票に回答した施設の児童に関するデータ

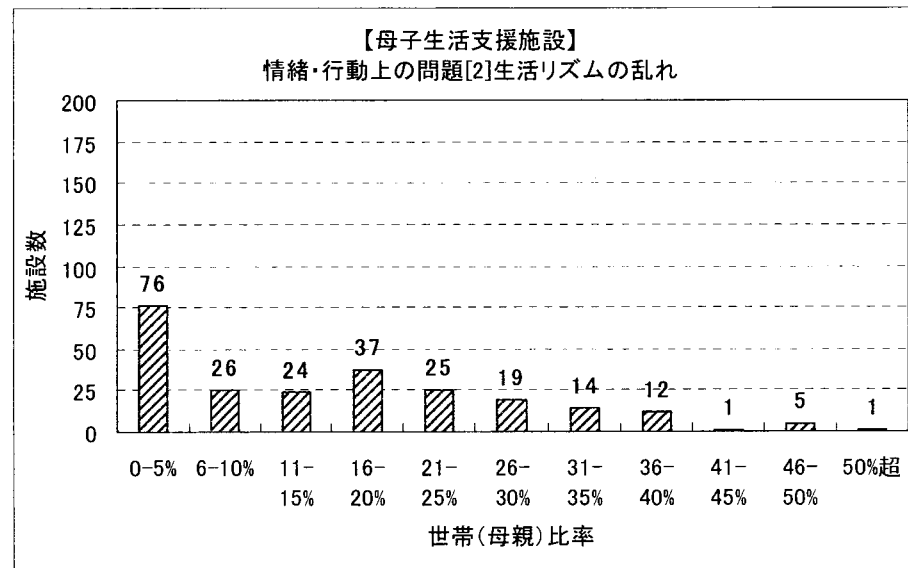
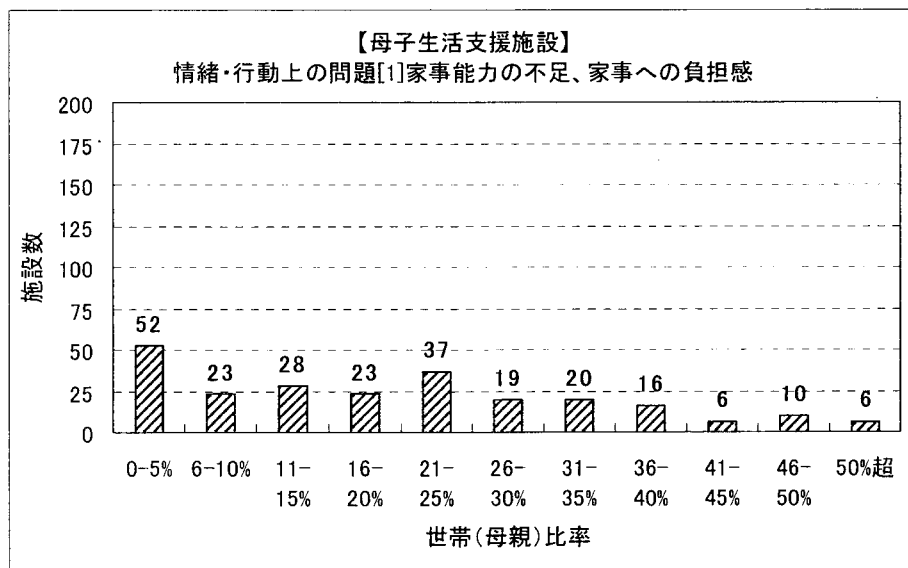


(注)世帯票に回答した施設の児童に関するデータ

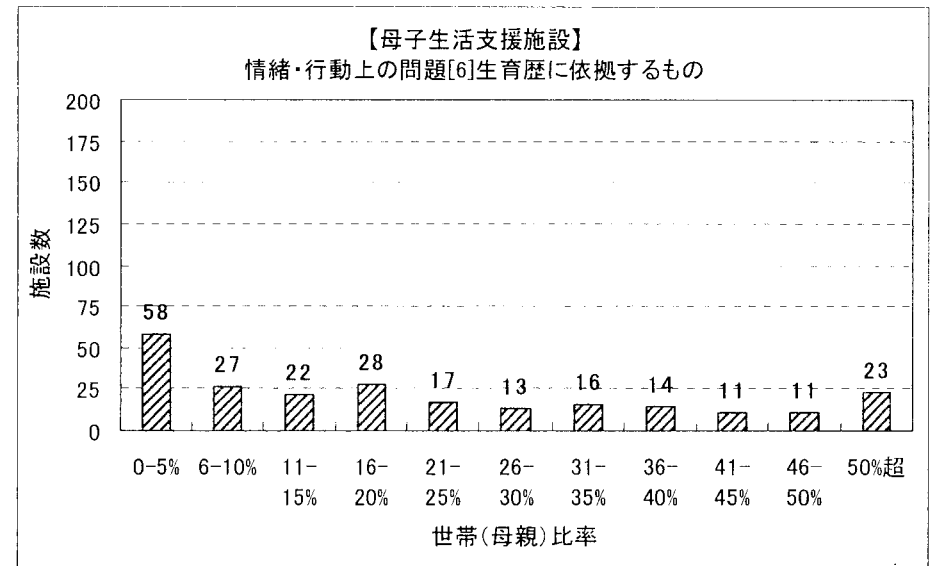
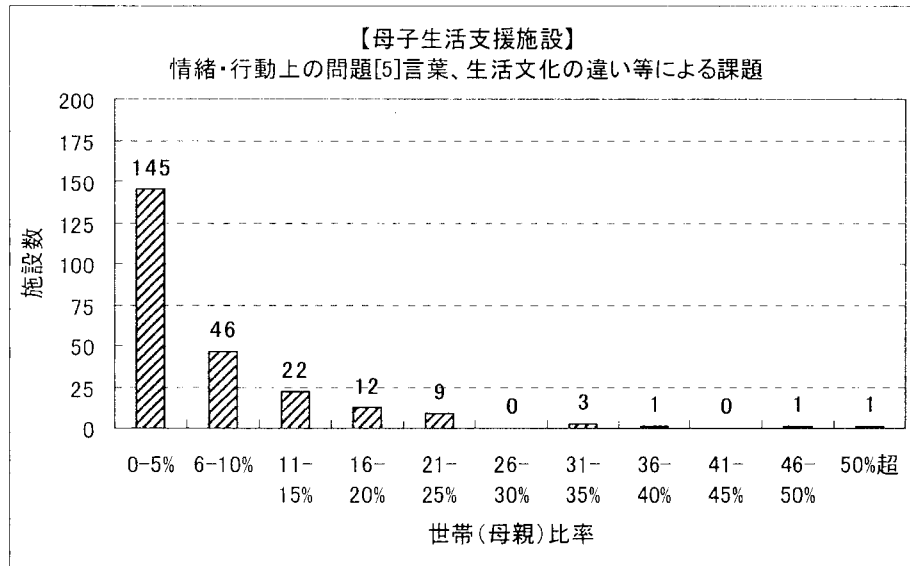
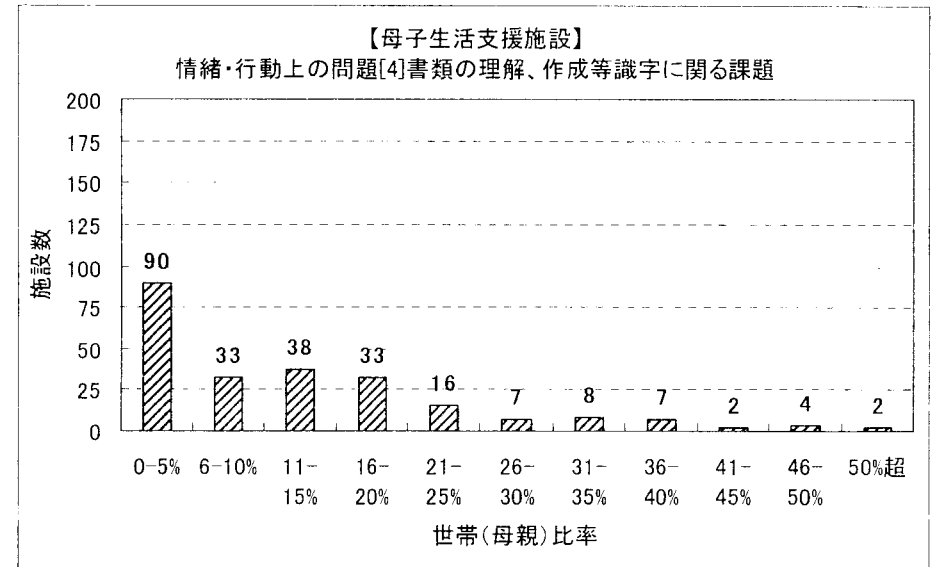
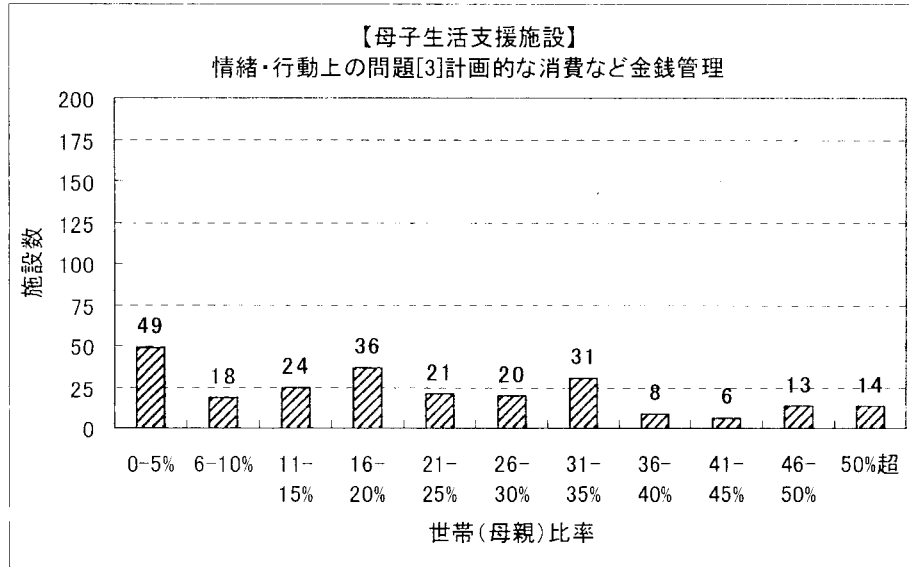
6. 【母子生活支援施設】情緒・行動上の問題状況の階層別施設数（母親）

※各情緒・行動上の問題状況について施設ごとの在籍世帯（母親）に占める「疑いあり」及び「確かに問題あり」の世帯（母親）比率

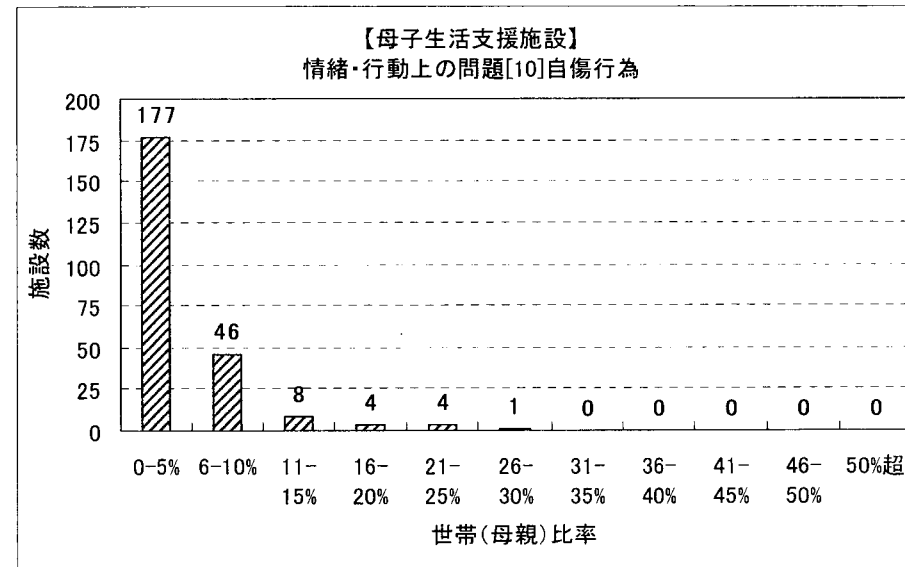
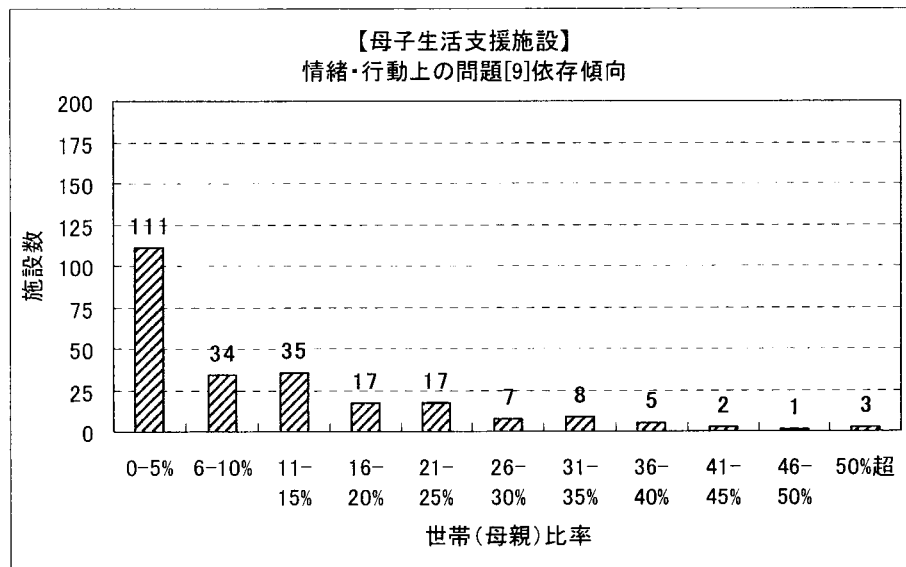
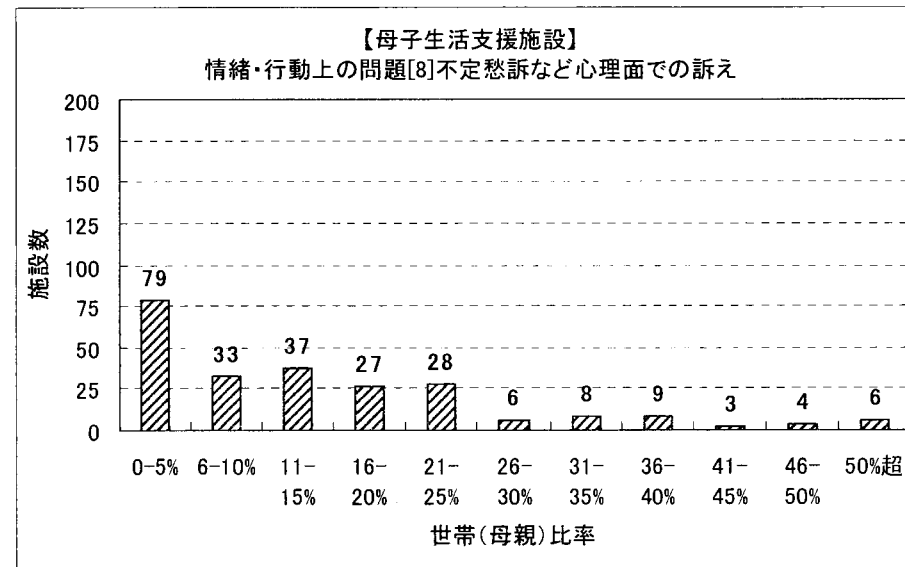
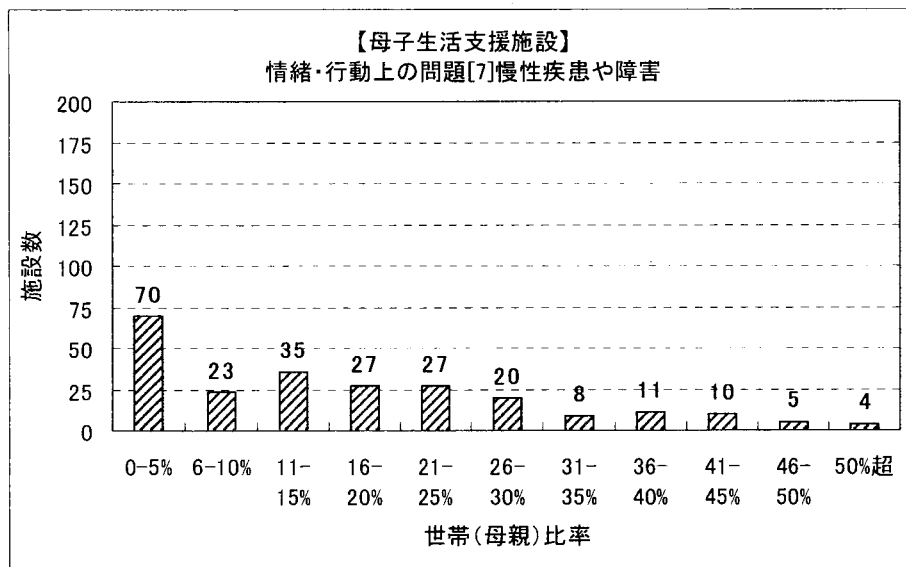
図表 5-27 【母子生活支援施設】情緒・行動上の問題のある母親比率階層別施設数



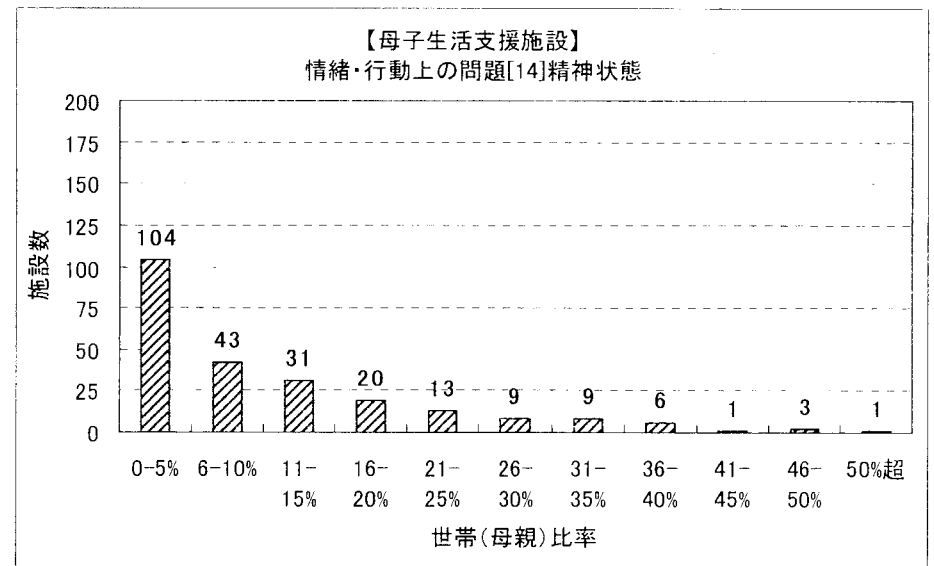
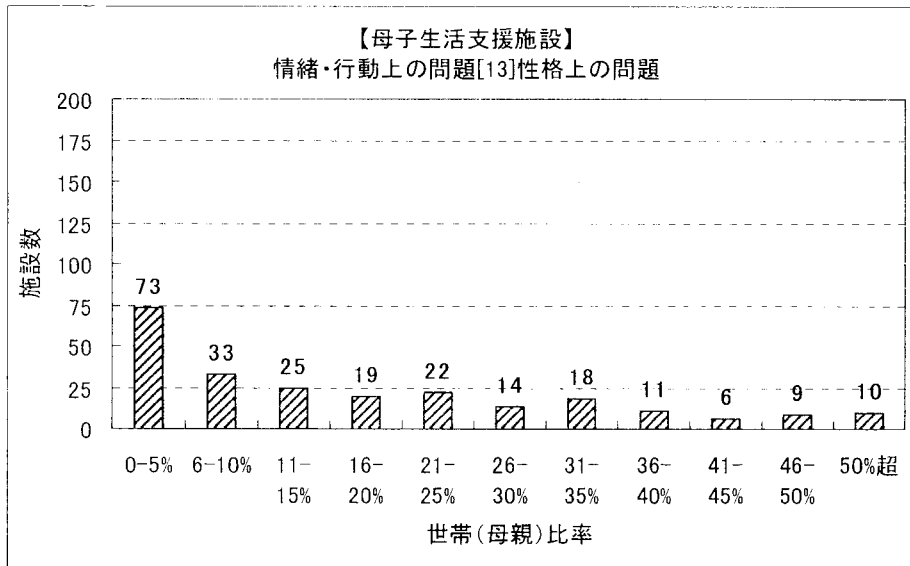
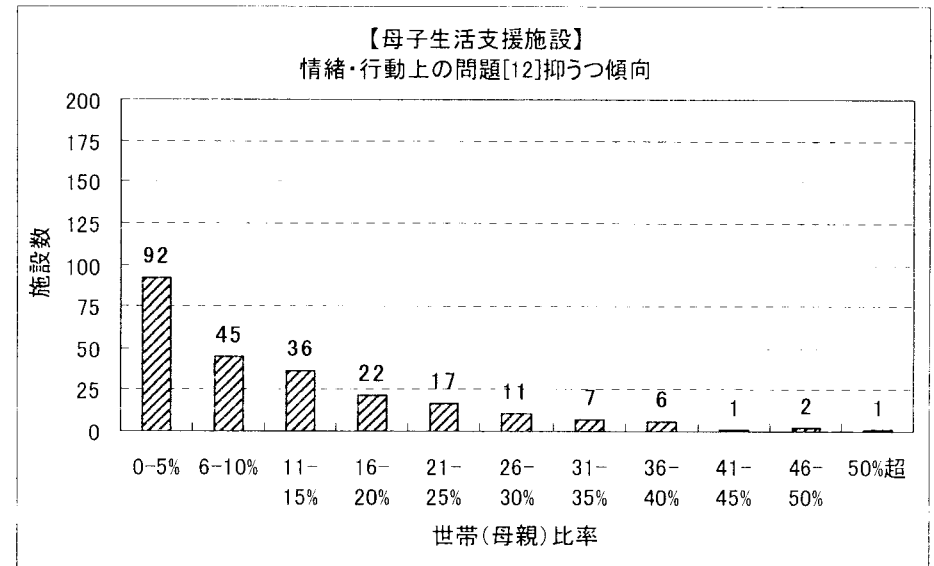
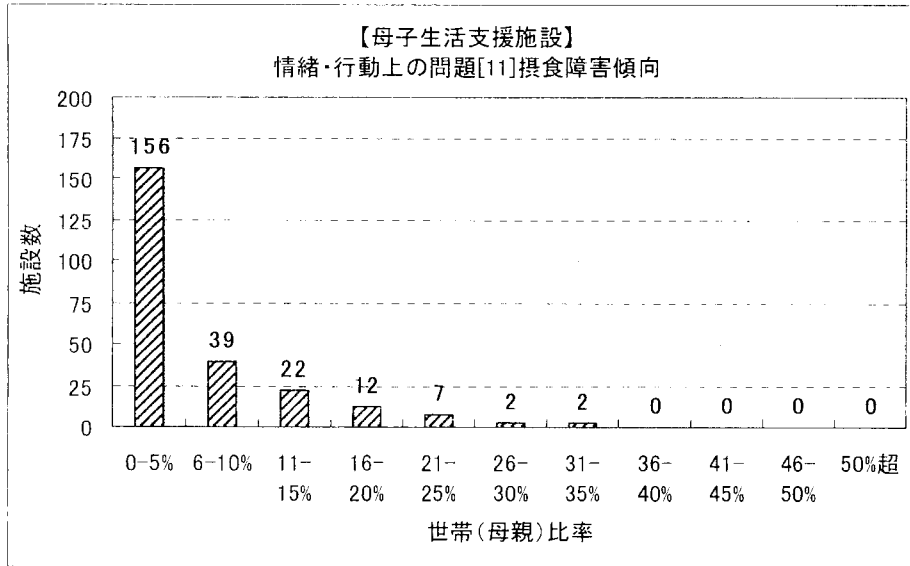
(注)世帯票に回答した施設の母親に関するデータ



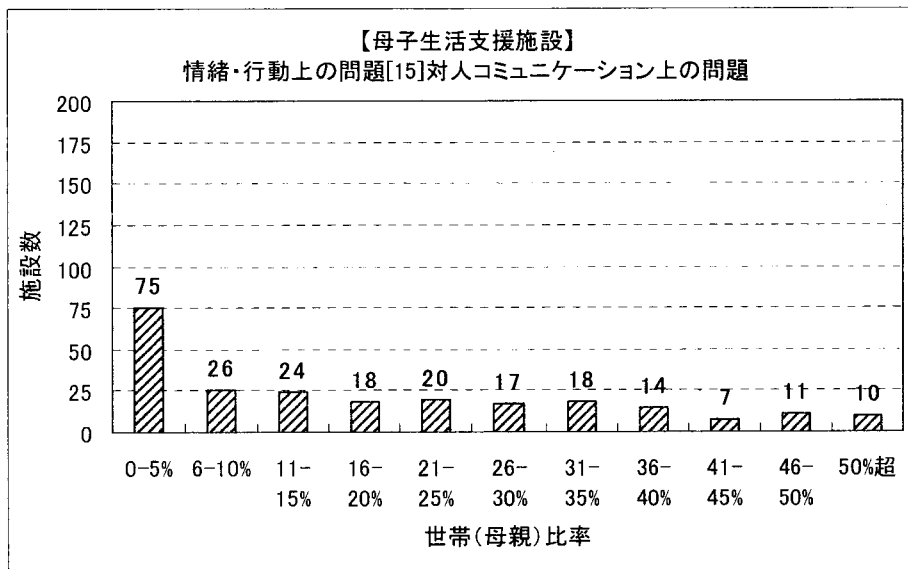
(注)世帯票に回答した施設の母親に関するデータ



(注) 世帯票に回答した施設の母親に関するデータ



(注)世帯票に回答した施設の母親に関するデータ

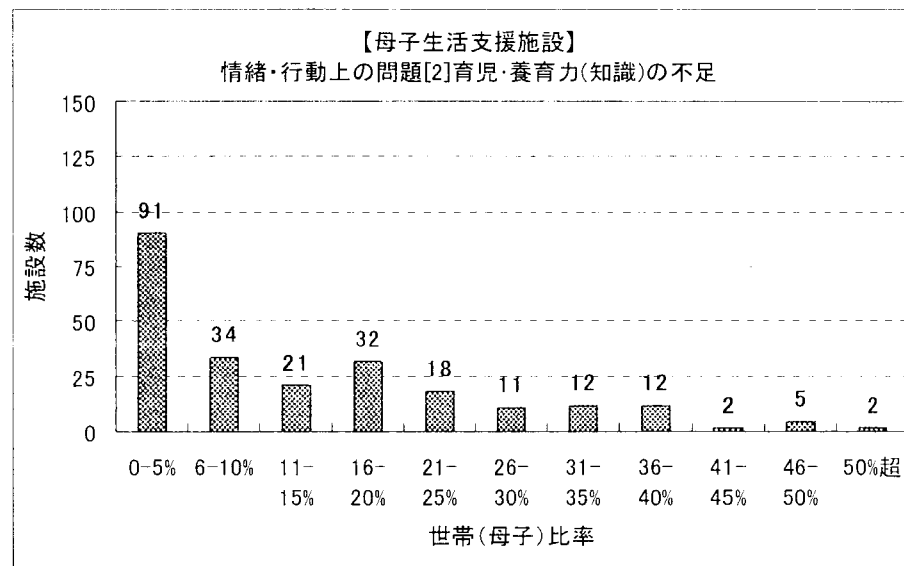
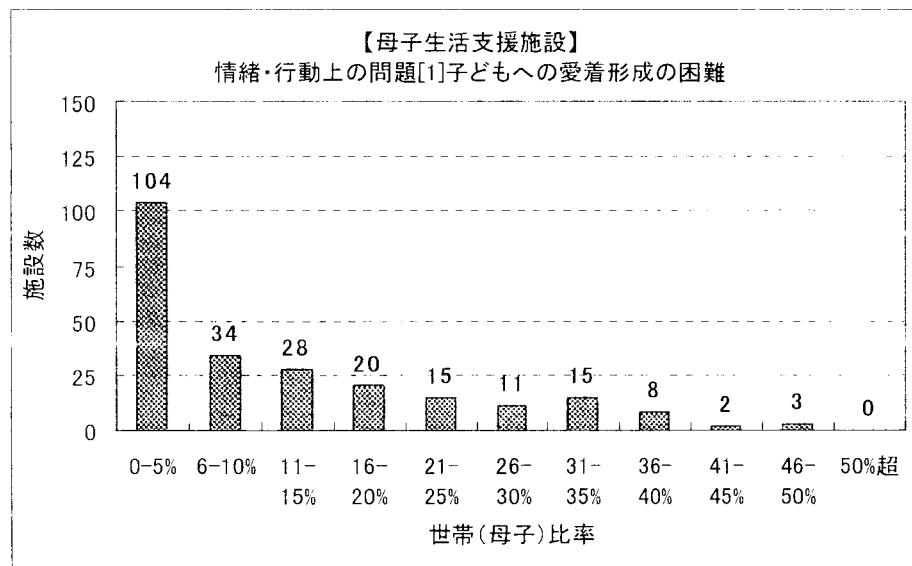


(注)世帯票に回答した施設の母親に関するデータ

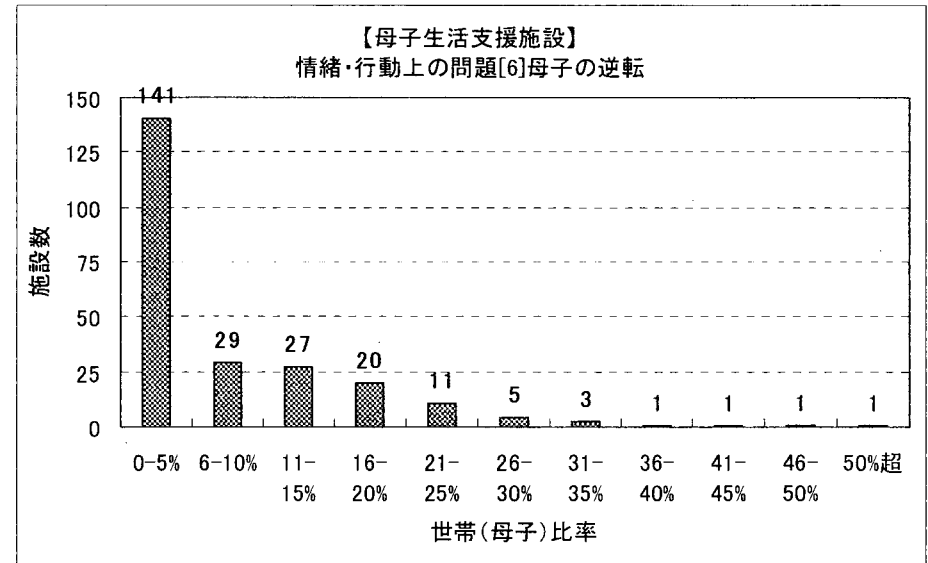
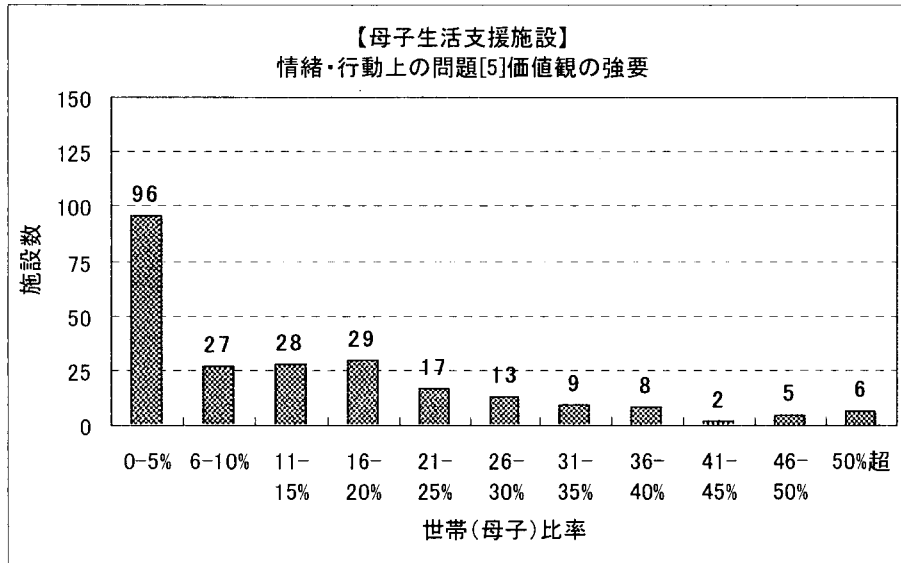
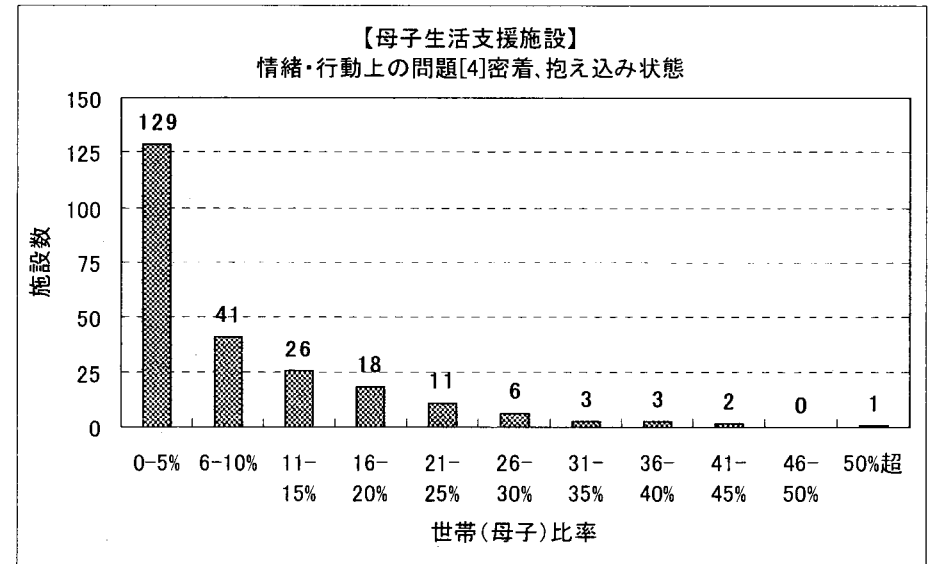
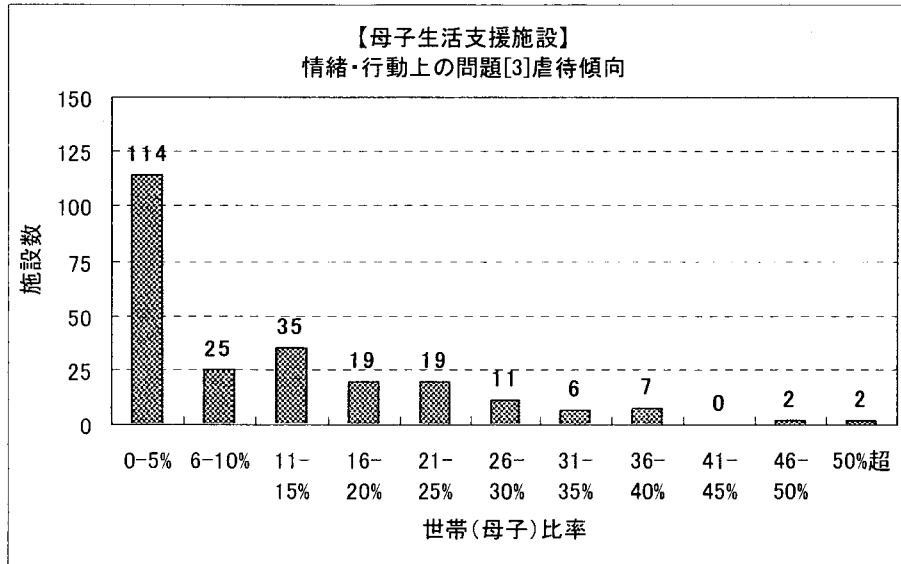
7. 【母子生活支援施設】情緒・行動上の問題状況の階層別施設数（母子関係）

※各情緒・行動上の問題状況について施設ごとの在籍世帯（母子）に占める「疑いあり」及び「確かに問題あり」の世帯（母子）比率

図表 5-28 【母子生活支援施設】情緒・行動上の問題のある母親（母子関係）比率階層別施設数



(注)世帯票に回答した施設の母子に関するデータ



(注)世帯票に回答した施設の母子に関するデータ