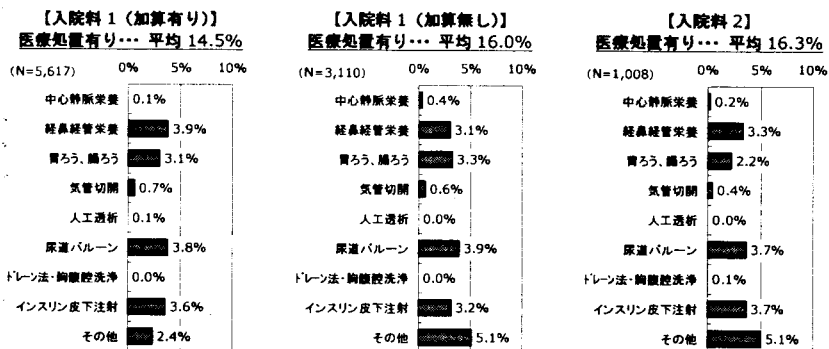


・高次脳機能障害の有無 (図表 4-12)

		入院料 1 [加算有り] (N=5,617)	入院料 1 [加算無し] (N=3,110)	入院料 2 (N=1,008)
有		30.9%	30.4%	18.1%
症 状 等 (複 数 回)	失 語	11.9%	12.6%	6.7%
	失 行	5.5%	6.0%	3.3%
	失 認	5.6%	6.8%	4.7%
	半側空間無視	7.3%	7.3%	5.5%
	その他	14.8%	11.8%	7.6%
	無	65.6%	64.5%	75.2%
無 回 答		3.5%	5.0%	6.7%
合 計		100.0%	100.0%	100.0%

・入棟時の医療処置の状況 (図表 4-13) [複数回答]



・入棟前の居場所 (図表 4-14)

		入院料 1 [加算有り] (N=5,617)	入院料 1 [加算無し] (N=3,110)	入院料 2 (N=1,008)
① 在宅		9.3%	14.8%	8.5%
自 院	② 急性期病床	6.2%	5.9%	7.8%
	③ 他の回復期リハビリテーション病棟	0.1%	0.1%	0.2%
	④ ②・③以外の一般病床	35.5%	31.9%	42.8%
	⑤ ②・③以外の療養病床	0.3%	0.4%	2.5%
他 院	⑥ ②～⑤を除くその他の病床	0.0%	0.2%	0.1%
	⑦ 回復期リハビリテーション病棟 [病院]	0.7%	0.6%	0.8%
	⑧ ⑥を除く一般病床 [病院]	44.4%	41.7%	32.5%
	⑨ ⑥を除く療養病床 [病院]	0.1%	0.1%	0.3%
そ の 他	⑩ ⑥～⑨を除くその他の病床 [病院]	0.6%	1.2%	1.0%
	⑪ 有床診療所	0.2%	0.1%	0.0%
	⑫ 介護老人保健施設 (老人保健施設)	0.5%	0.6%	0.6%
	⑬ 介護老人福祉施設 (特別養護老人ホーム)	0.2%	0.4%	1.0%
そ の 他	⑭ グループホーム	0.2%	0.2%	0.3%
	⑮ 有料老人ホーム・経費老人ホーム (ケアハウス)	0.4%	0.9%	0.3%
	⑯ 高齢者専用賃貸住宅	0.0%	0.0%	0.1%
	⑰ 障害者支援施設	0.0%	0.1%	0.0%
無 回 答	⑱ その他	0.3%	0.1%	0.2%
	無回答	0.8%	0.8%	1.0%
合 計		100.0%	100.0%	100.0%

・原因疾患別にみた入棟前の居場所 (図表 4-15)

[脳血管疾患]

		入院料 1 [加算有り] (N=2,644)	入院料 1 [加算無し] (N=1,400)	入院料 2 (N=273)
① 在宅		8.0%	13.6%	9.5%
自 院	② 急性期病床	6.5%	5.8%	9.2%
	③ 他の回復期リハビリテーション病棟	0.2%	0.1%	0.4%
	④ ②・③以外の一般病床	28.5%	23.0%	23.1%
	⑤ ②・③以外の療養病床	0.2%	0.1%	1.1%
他 院	⑥ ②～⑤を除くその他の病床	0.0%	0.2%	0.4%
	⑦ 回復期リハビリテーション病棟 [病院]	1.1%	0.7%	1.5%
	⑧ ⑥を除く一般病床 [病院]	52.3%	52.7%	50.5%
	⑨ ⑥を除く療養病床 [病院]	0.2%	0.3%	0.4%
そ の 他	⑩ ⑥～⑨を除くその他の病床 [病院]	1.1%	1.0%	1.5%
	⑪ 有床診療所	0.1%	0.2%	0.0%
	⑫ 介護老人保健施設 (老人保健施設)	0.3%	0.5%	0.4%
	⑬ 介護老人福祉施設 (特別養護老人ホーム)	0.1%	0.2%	0.4%
そ の 他	⑭ グループホーム	0.2%	0.0%	1.1%
	⑮ 有料老人ホーム・経費老人ホーム (ケアハウス)	0.1%	0.6%	0.0%
	⑯ 高齢者専用賃貸住宅	0.0%	0.0%	0.0%
	⑰ 障害者支援施設	0.0%	0.0%	0.0%
無 回 答	⑱ その他	0.5%	0.1%	0.0%
	無回答	0.0%	0.0%	0.0%
合 計		100.0%	100.0%	100.0%

[大腿骨等の骨折、二肢以上の多発骨折]

		入院料1 [加算有り] (N=1,791)	入院料1 [加算無し] (N=1,053)	入院料2 (N=411)
① 在宅		10.7%	15.2%	9.5%
自 院	② 急性期病床	5.8%	4.7%	2.9%
	③ 他の回復期リハビリテーション病棟	0.0%	0.0%	0.2%
	④ ②・③以外の一般病床	42.0%	42.4%	54.5%
	⑤ ②・③以外の療養病床	0.2%	0.4%	1.0%
	⑥ ②～⑤を除くその他の病床	0.1%	0.1%	0.0%
他 院	⑦ 回復期リハビリテーション病棟 [病院]	0.3%	0.4%	0.2%
	⑧ ⑥を除く一般病床 [病院]	37.2%	31.8%	26.8%
	⑨ ⑥を除く療養病床 [病院]	0.1%	0.0%	0.2%
	⑩ ⑥～⑨を除くその他の病床 [病院]	0.2%	0.9%	1.2%
	⑪ 有床診療所	0.4%	0.0%	0.0%
そ の 他	⑫ 介護老人保健施設 (老人保健施設)	0.6%	0.8%	1.0%
	⑬ 介護老人福祉施設 (特別養護老人ホーム)	0.3%	0.4%	0.2%
	⑭ グループホーム	0.3%	0.3%	0.0%
	⑮ 有料老人ホーム・軽費老人ホーム (ケアハウス)	0.8%	1.3%	0.5%
	⑯ 高齢者専用賃貸住宅	0.0%	0.1%	0.2%
	⑰ 障害者支援施設	0.0%	0.3%	0.0%
	⑱ その他	0.1%	0.0%	0.2%
	合計	100.0%	100.0%	100.0%

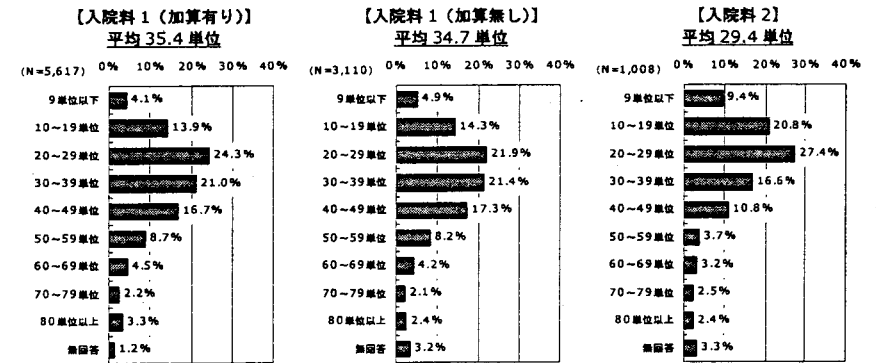
[廃用症候群]

		入院料1 [加算有り] (N=676)	入院料1 [加算無し] (N=333)	入院料2 (N=112)
① 在宅		8.7%	14.4%	9.8%
自 院	② 急性期病床	4.3%	7.5%	1.8%
	③ 他の回復期リハビリテーション病棟	0.1%	0.0%	0.0%
	④ ②・③以外の一般病床	50.6%	36.9%	29.5%
	⑤ ②・③以外の療養病床	1.6%	1.5%	16.1%
	⑥ ②～⑤を除くその他の病床	0.1%	0.3%	0.0%
他 院	⑦ 回復期リハビリテーション病棟 [病院]	0.4%	0.3%	1.8%
	⑧ ⑥を除く一般病床 [病院]	30.6%	33.3%	30.4%
	⑨ ⑥を除く療養病床 [病院]	0.0%	0.0%	0.0%
	⑩ ⑥～⑨を除くその他の病床 [病院]	0.3%	1.2%	0.9%
	⑪ 有床診療所	0.1%	0.3%	0.0%
そ の 他	⑫ 介護老人保健施設 (老人保健施設)	0.9%	0.9%	0.9%
	⑬ 介護老人福祉施設 (特別養護老人ホーム)	0.1%	1.8%	6.3%
	⑭ グループホーム	0.0%	0.3%	0.0%
	⑮ 有料老人ホーム・軽費老人ホーム (ケアハウス)	0.6%	1.2%	0.0%
	⑯ 高齢者専用賃貸住宅	0.1%	0.0%	0.0%
	⑰ 障害者支援施設	0.0%	0.0%	0.0%
	⑱ その他	0.3%	0.0%	0.9%
	合計	100.0%	100.0%	100.0%

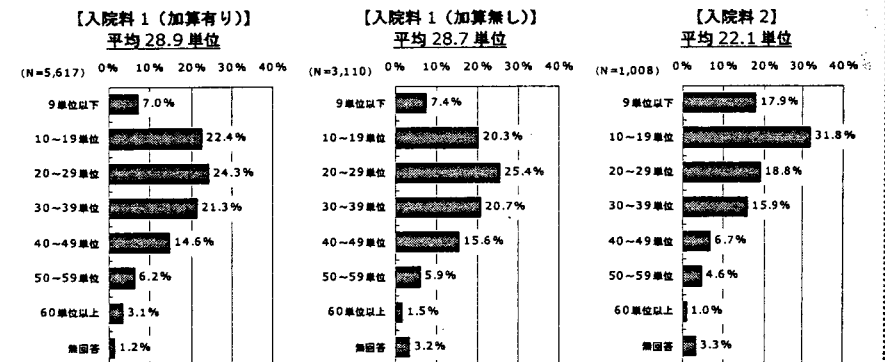
■ 在棟期間中のリハビリテーションの実施状況

① 理学療法・作業療法・言語療法

・ 入棟日の翌週1週間の理学+作業+言語療法の実施単位数 (図表 4-16)

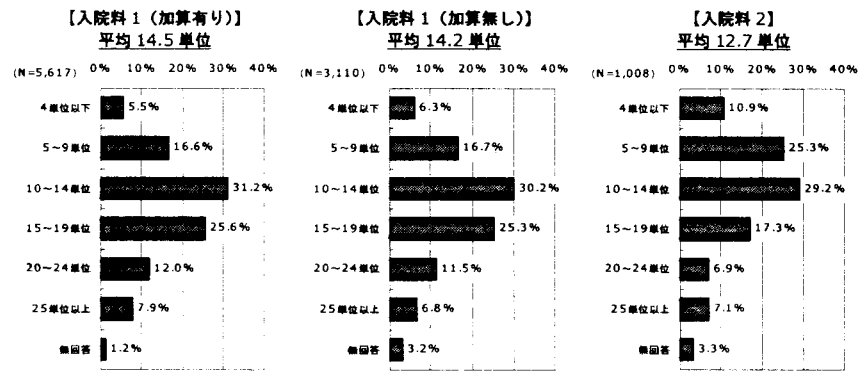


・ 退棟日の前週1週間の理学+作業+言語療法の実施単位数 (図表 4-17)

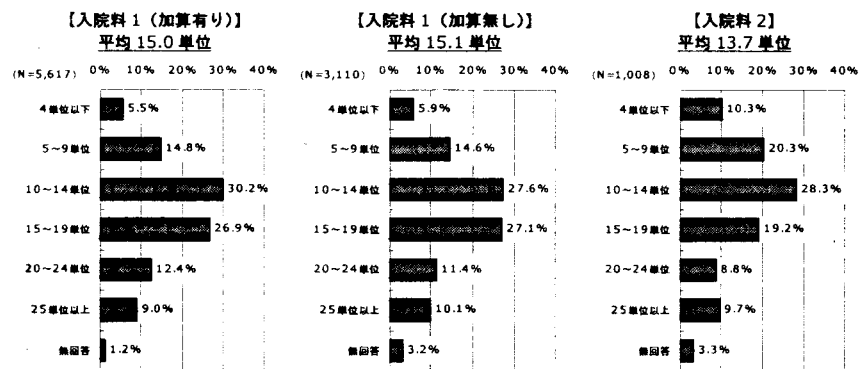


② 理学療法

・入棟日の翌週1週間の理学療法の実施単位数 (図表 4-18)

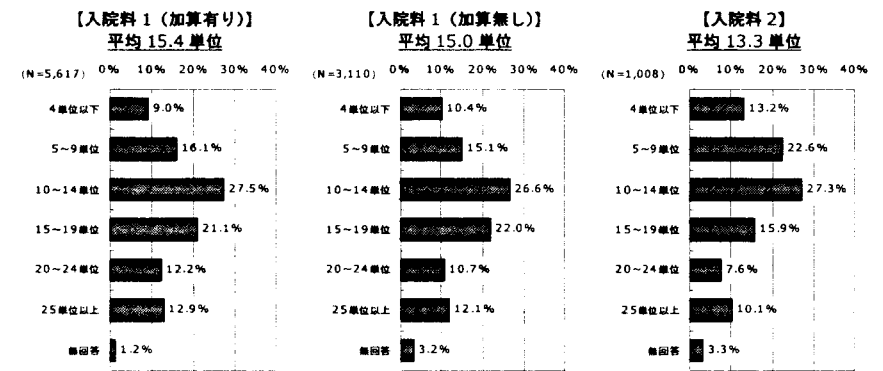


・退棟日の前週1週間の理学療法の実施単位数 (図表 4-19)

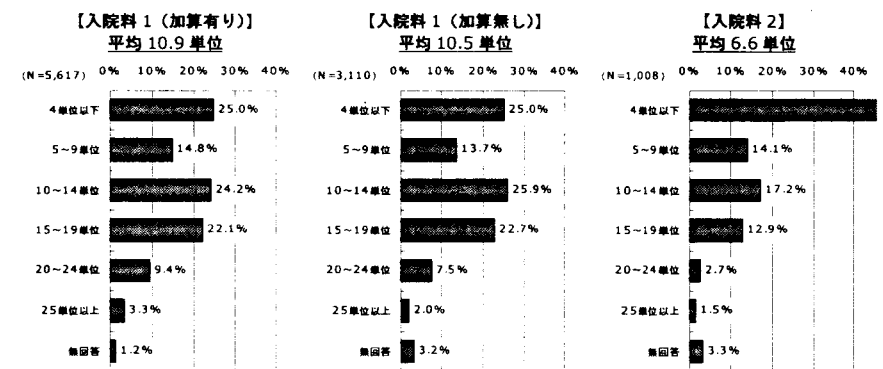


③ 作業療法

・入棟日の翌週1週間の作業療法の実施単位数 (図表 4-20)

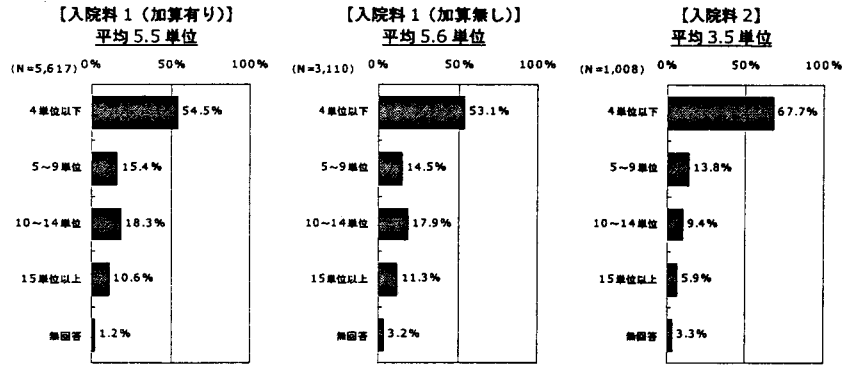


・退棟日の前週1週間の作業療法の実施単位数 (図表 4-21)

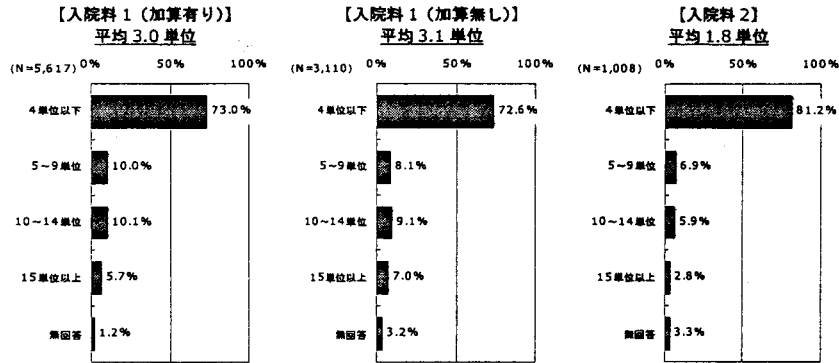


④ 言語療法

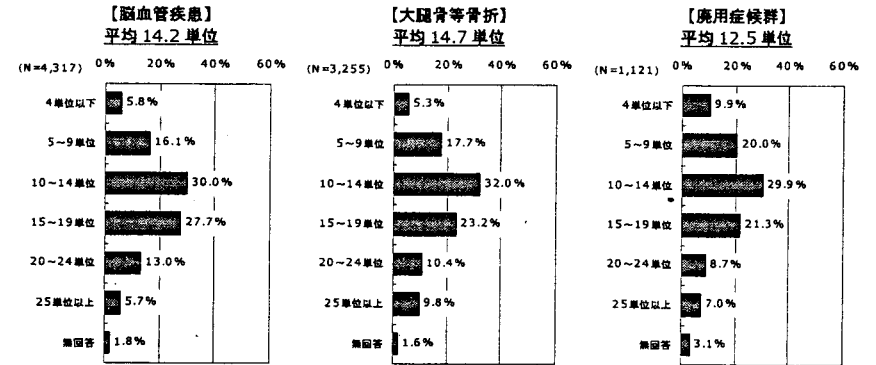
・入棟日の翌週1週間の言語療法の実施単位数(図表4-22)



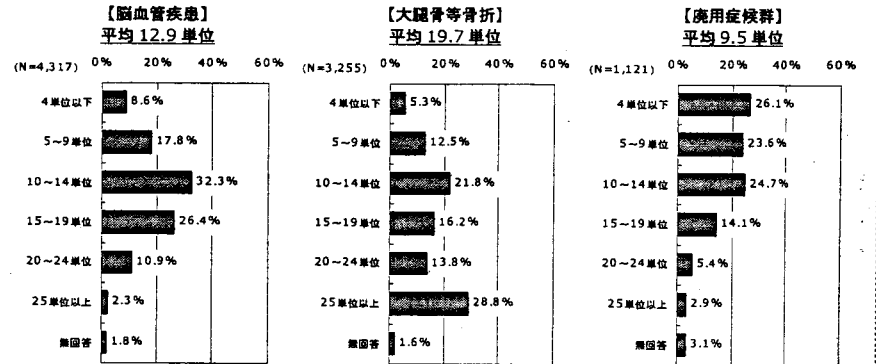
・退棟日の前週1週間の作業療法の実施単位数(図表4-23)



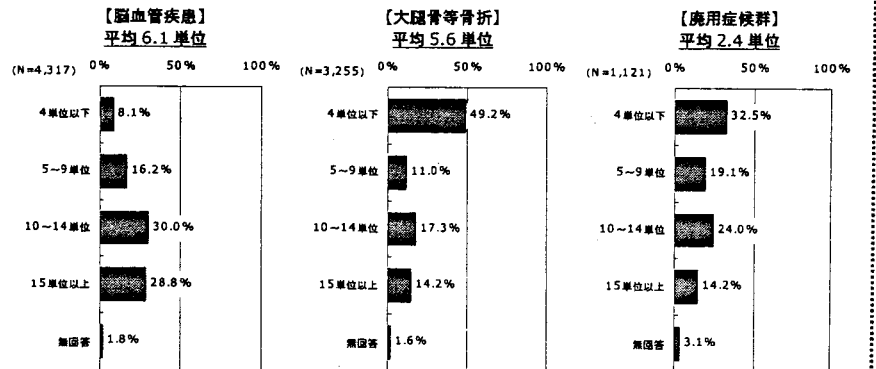
・原因疾患別にみた入棟日の翌週1週間の理学療法の実施単位数(図表4-24)



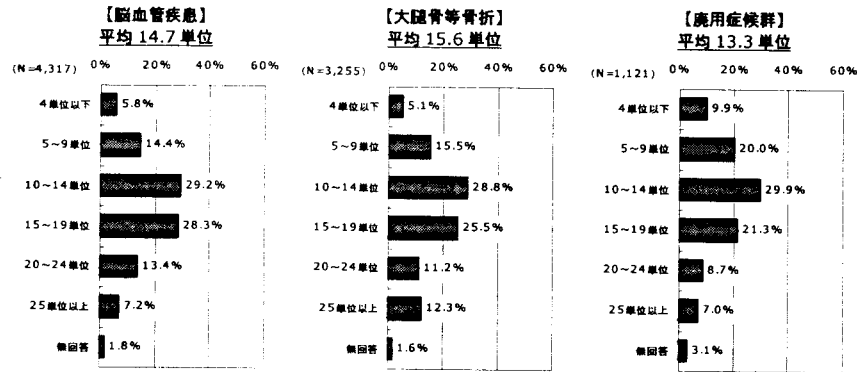
・原因疾患別にみた入棟日の翌週1週間の作業療法の実施単位数(図表4-25)



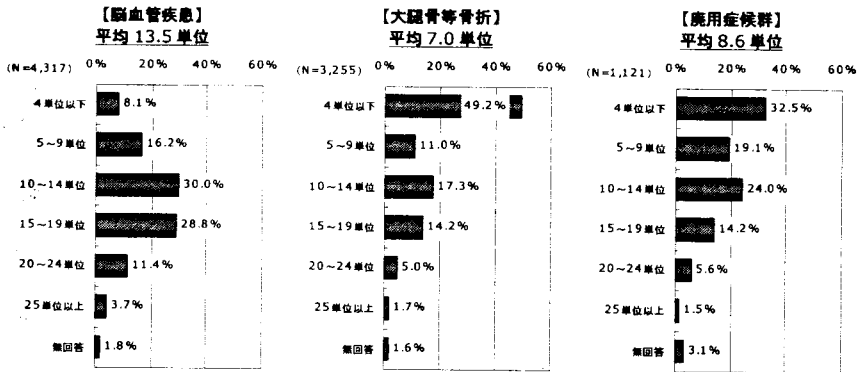
・原因疾患別にみた入棟日の翌週1週間の言語療法の実施単位数(図表4-26)



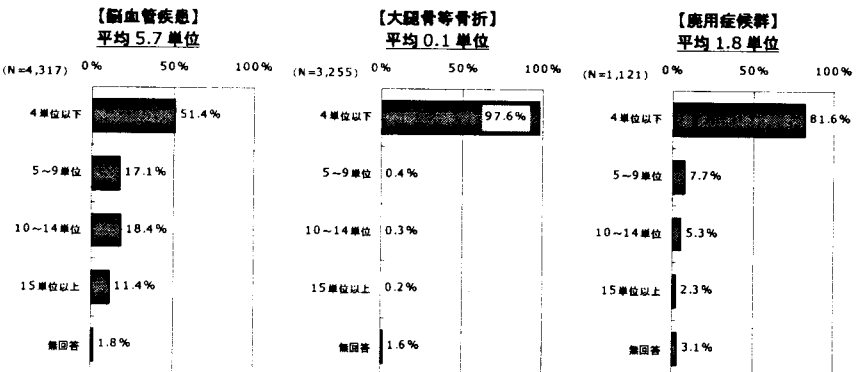
・原因疾患別にみた退棟日の前週1週間の理学療法の実施単位数(図表4-27)



・原因疾患別にみた退棟日の前週1週間の作業療法の実施単位数(図表4-28)



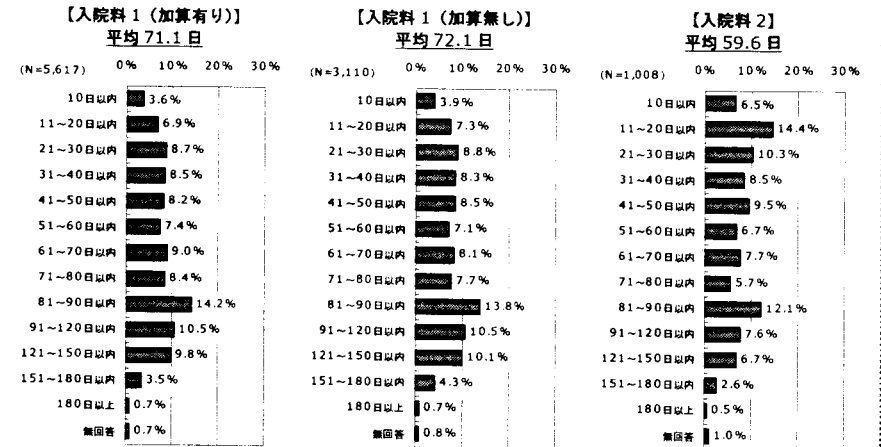
・原因疾患別にみた退棟日の前週1週間の言語療法の実施単位数(図表4-29)



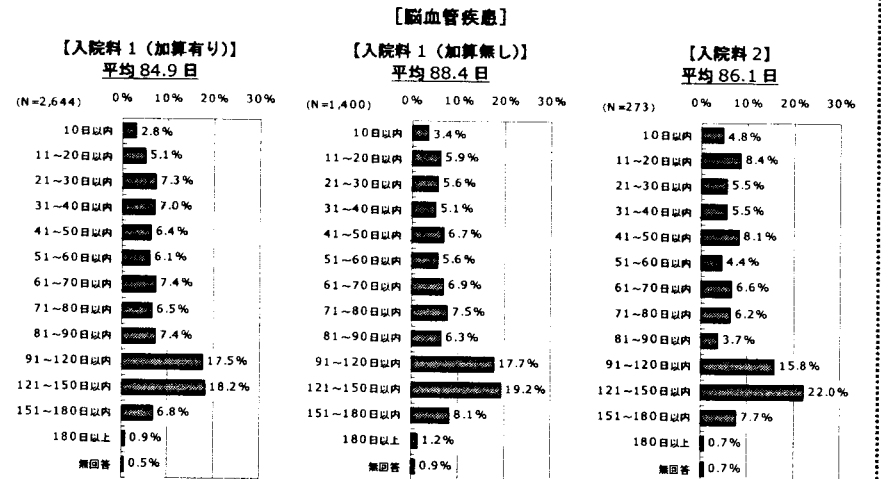
■ 退棟時の状況

① 在棟日数

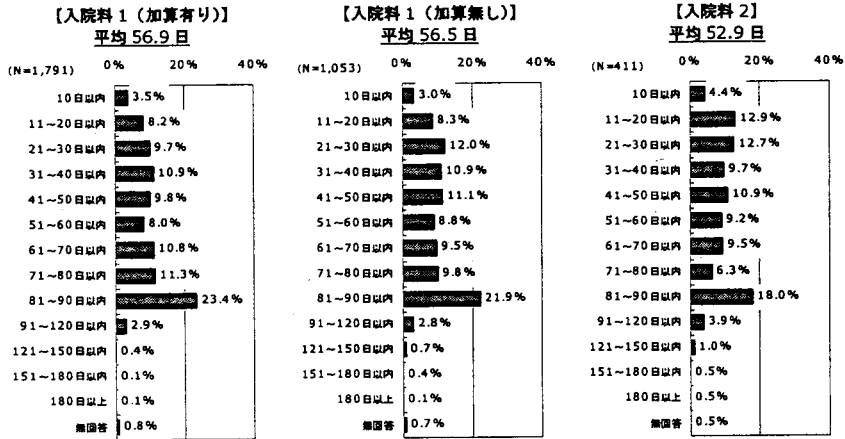
・在棟日数(図表4-30)



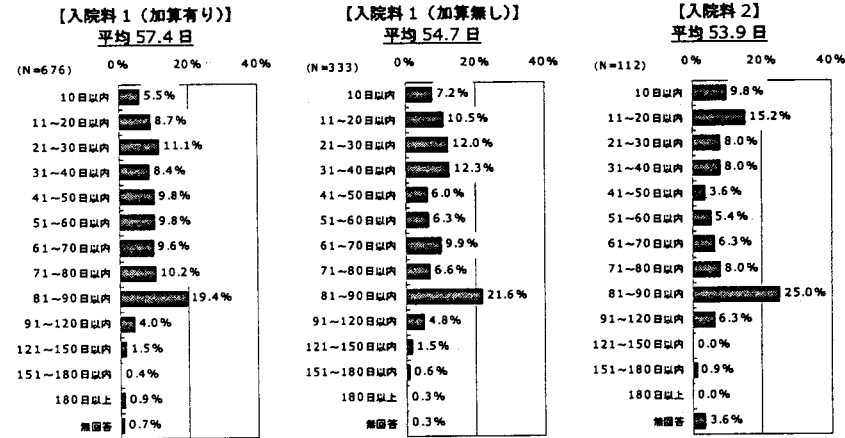
・原因疾患別にみた在棟日数(図表4-31)



**[大腿骨等の骨折、多発骨折]**



**[廃用症候群]**

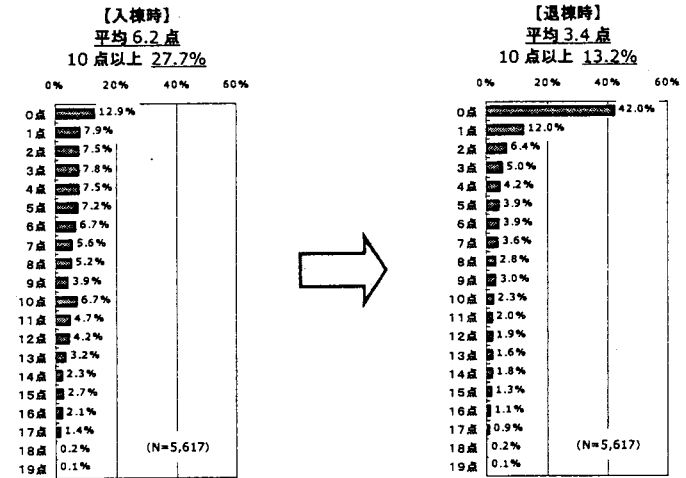


**② 日常生活機能評価の改善状況**

・日常生活機能評価の改善状況 (図表 4-32)

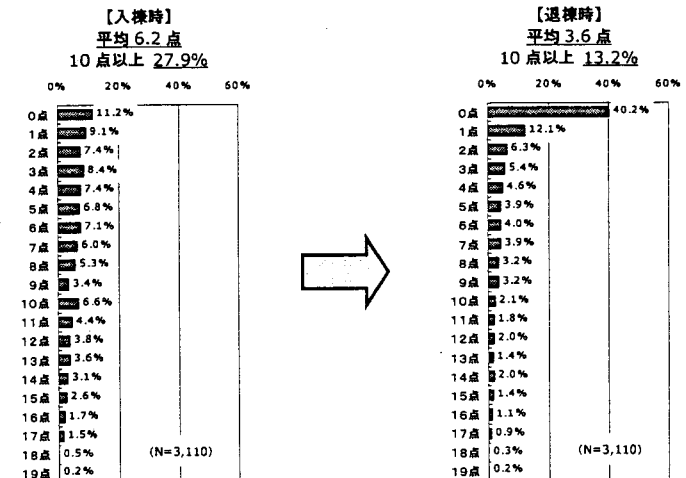
【入院料1 (加算有り)】

⇒ 退棟時における日常生活機能評価：入棟時に比べて平均 2.7 点改善  
 入棟時に比べて 1 点以上改善した患者の割合 73.0%  
 入棟時に 10 点以上だった患者のうち、退棟時に 3 点以上改善した患者の割合 60.8%



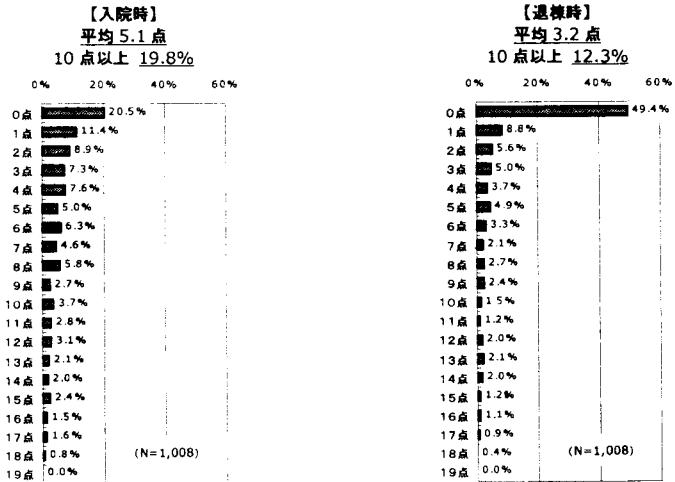
【入院料1 (加算無し)】

退棟時における日常生活機能評価：入棟時に比べて平均 2.6 点改善  
 入棟時に比べて 1 点以上改善した患者の割合 73.4%  
 入棟時に 10 点以上だった患者のうち、退棟時に 3 点以上改善した患者の割合 59.3%

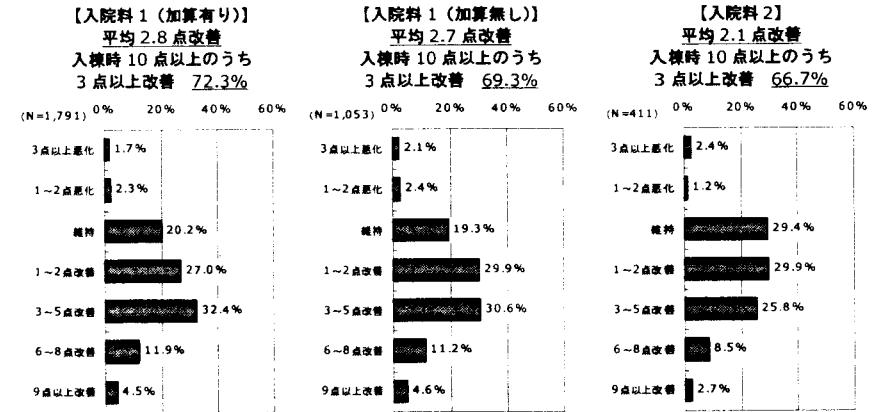


**【入院料 2】**

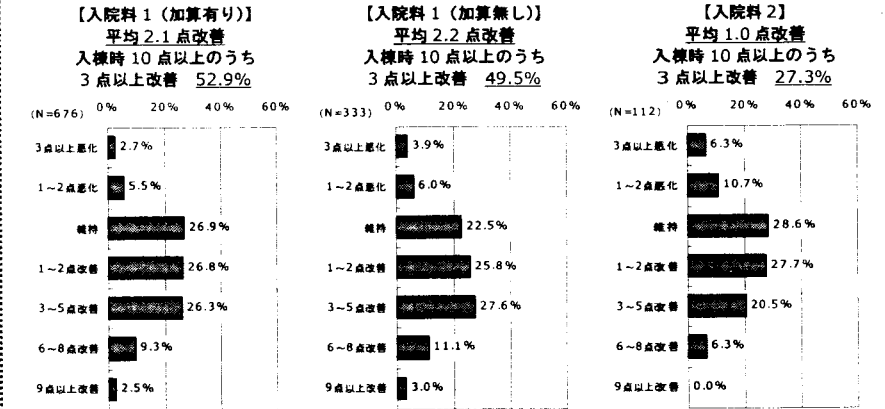
⇒ 退棟時における日常生活機能評価：入棟時に比べて平均 1.9 点改善  
 入棟時に比べて 1 点以上改善した患者の割合 62.8%  
 入棟時に 10 点以上だった患者のうち、退棟時に 3 点以上改善した患者の割合 52.5%



**【大腿骨等の骨折、多発骨折】**

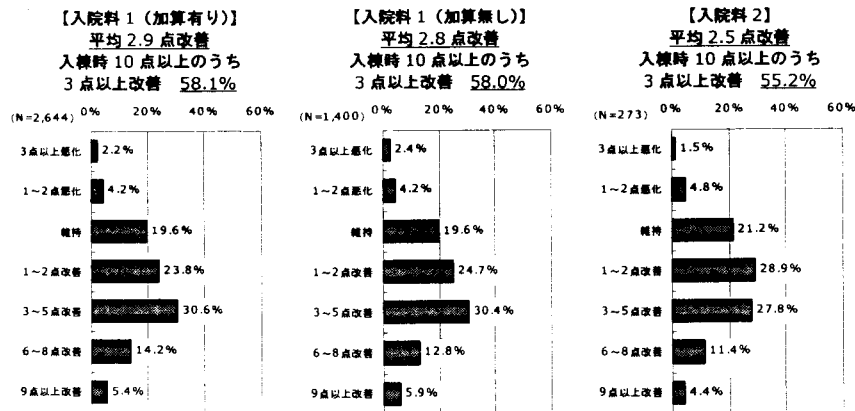


**【廃用症候群】**



**・原因疾患別に見た日常生活機能評価の改善状況 (図表 4-33)**

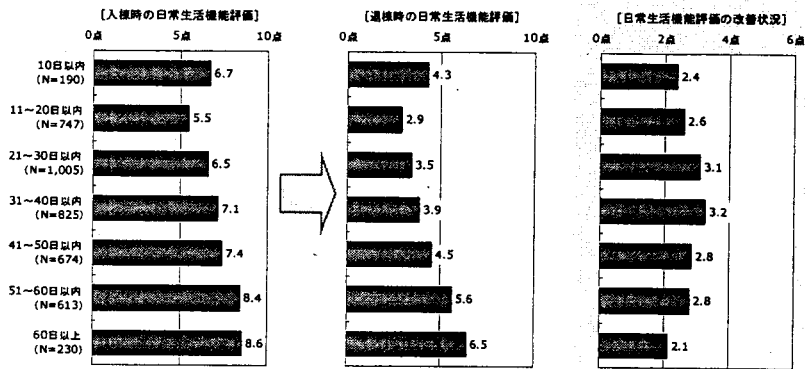
**【脳血管疾患】**



・発症、受傷から入棟までの日数別にみた日常生活機能評価の改善状況（図表 4-34）

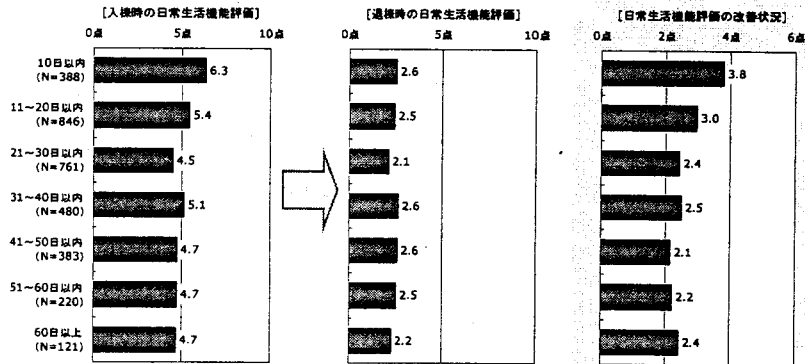
【脳血管疾患】

入棟までの日数 平均 36.0 日



【大腿骨等の骨折、二肢以上の多発骨折】

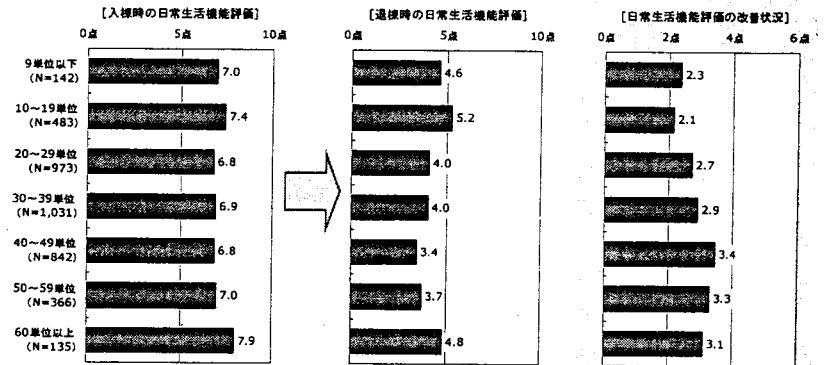
入棟までの日数 平均 28.5 日



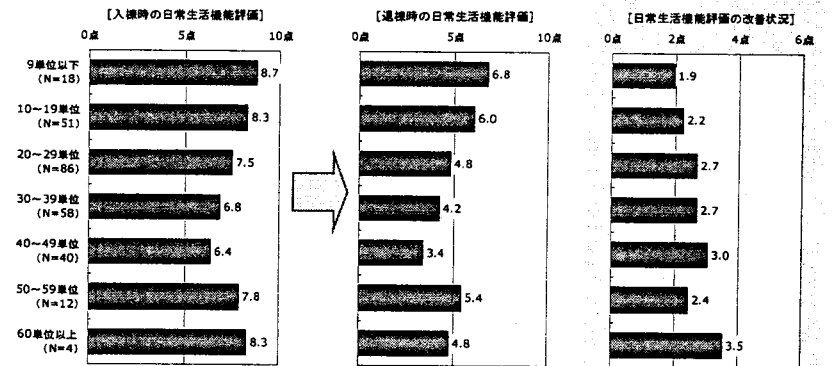
・入棟翌週 1 週間のリハビリテーション（理学+作業+言語療法）の実施状況別にみた日常生活機能評価の改善状況（図表 4-35）

【脳血管疾患】

【回復リハビリテーション入院料 1 算定患者】  
理学+作業+言語療法の 1 人当たり実施単位数  
平均 33.5 単位

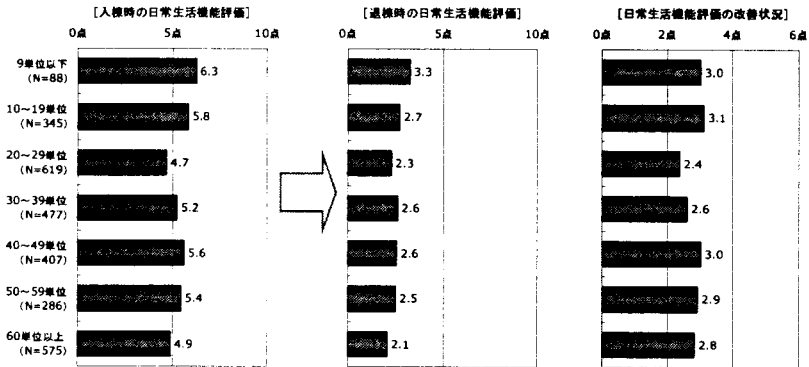


【回復リハビリテーション入院料 2 算定患者】  
理学+作業+言語療法の 1 人当たり実施単位数  
平均 28.6 単位

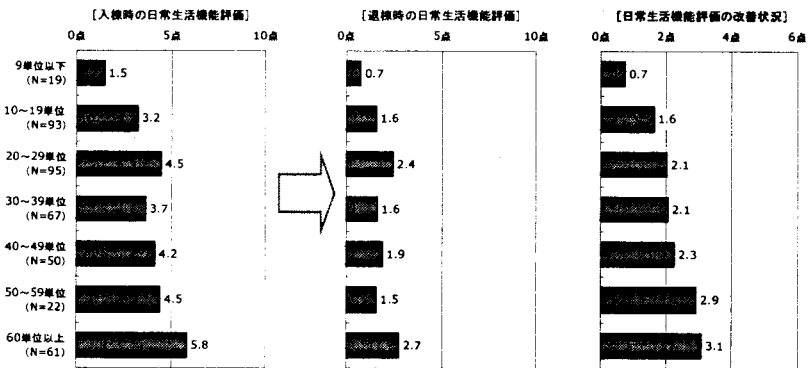




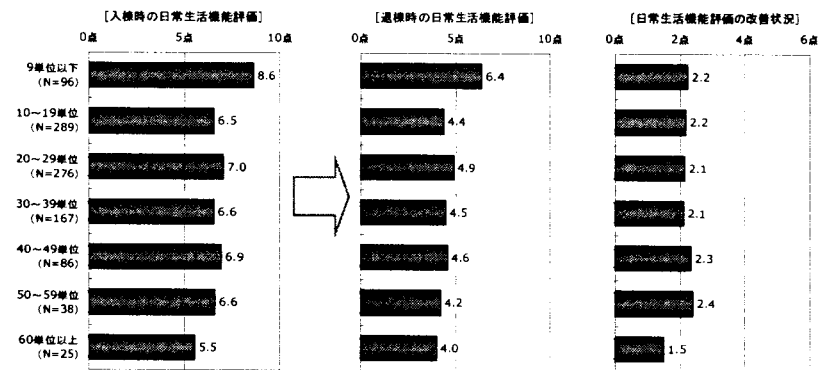
**[大腿骨等の骨折、二肢以上の多発骨折]**  
**[回復リハビリテーション入院料 1 算定患者]**  
 理学+作業+言語療法の1人当たり実施単位数  
 平均 40.8 単位



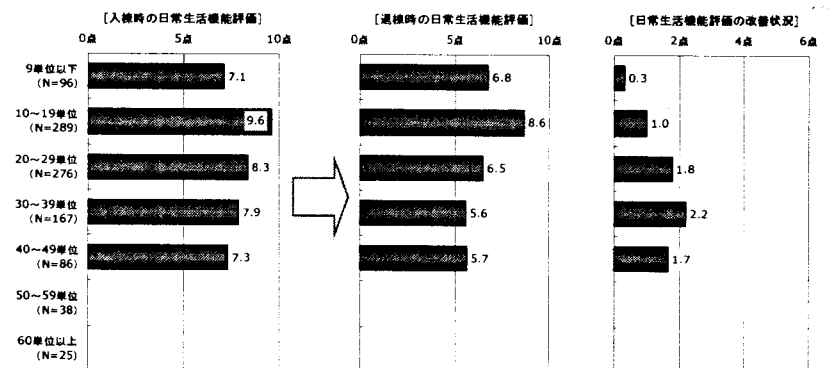
**[回復リハビリテーション入院料 2 算定患者]**  
 理学+作業+言語療法の1人当たり実施単位数  
 平均 34.1 単位



**[廃用症候群]**  
**[回復リハビリテーション入院料 1 算定患者]**  
 理学+作業+言語療法の1人当たり実施単位数  
 平均 25.2 単位



**[回復リハビリテーション入院料 2 算定患者]**  
 理学+作業+言語療法の1人当たり実施単位数  
 平均 16.9 単位



③ パーセル指数の改善状況

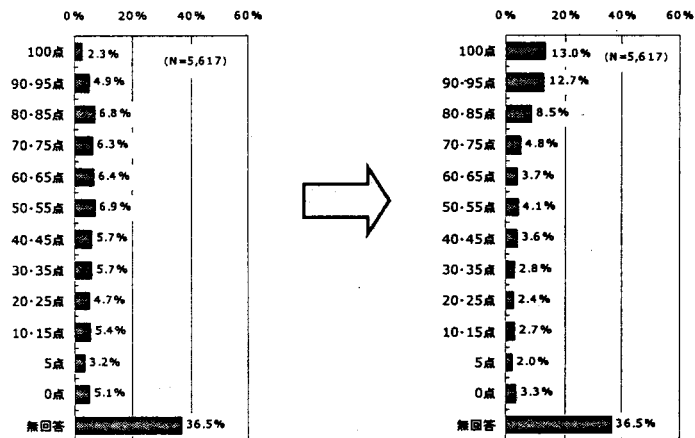
・パーセル指数の改善状況 (図表 4-36)

【入院料 1 (加算有り)】

退棟時におけるパーセル指数：入棟時に比べて平均 19.4 点改善

【入棟時】  
平均 48.6 点

【退棟時】  
平均 68.0 点

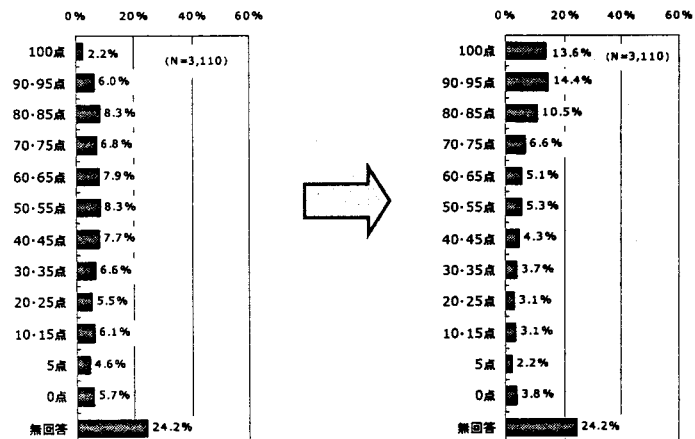


【入院料 1 (加算無し)】

退棟時におけるパーセル指数：入棟時に比べて平均 18.8 点改善

【入棟時】  
平均 48.1 点

【退棟時】  
平均 66.9 点

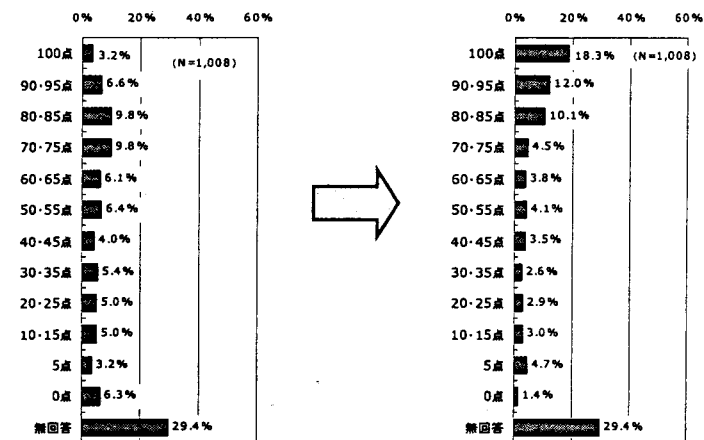


【入院料 2】

退棟時におけるパーセル指数：入棟時に比べて平均 16.8 点改善

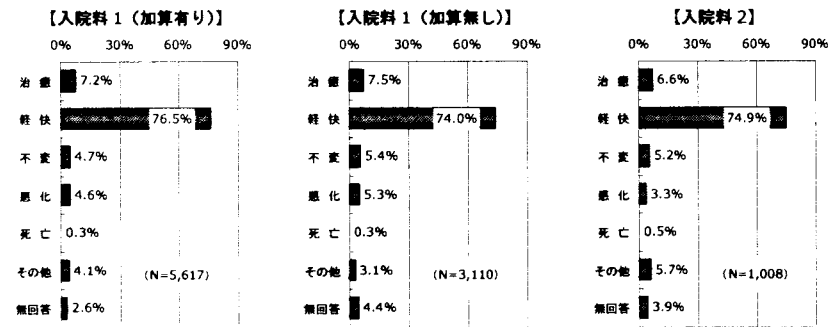
【入棟時】  
平均 52.5 点

【退棟時】  
平均 69.3 点



### ③ 退棟時の転帰

・退棟時の転帰 (図表 4-37)



### ④ 退棟後の居場所

・退棟後の居場所 (図表 4-38)

	入院料1 【加算有り】 (N=5,617)	入院料1 【加算無し】 (N=3,110)	入院料2 (N=1,008)
① 在宅	68.8%	68.6%	65.6%
自 院	② 急性期病床 0.7%	③ 他の回復期リハビリテーション病床 0.2%	④ ②・③以外の一般病床 2.7%
⑤ ②・③以外の療養病床 1.4%	⑥ ②～⑤を除くその他の病床 0.2%	0.4%	0.2%
他 院	⑦ 回復期リハビリテーション病床【病院】 0.6%	⑧ ⑥を除く一般病床【病院】 5.8%	⑨ ⑥を除く療養病床【病院】 3.1%
⑩ ⑥～⑧を除くその他の病床【病院】 0.6%	⑪ 有床診療所 0.2%	0.1%	0.2%
そ の 他	⑫ 介護老人保健施設(老人保健施設) 7.9%	⑬ 介護老人福祉施設(特別養護老人ホーム) 2.2%	⑭ グループホーム 0.9%
⑮ 有料老人ホーム・経費老人ホーム(ケアハウス) 2.4%	⑯ 高齢者専用賃貸住宅 0.5%	⑰ 障害者支援施設 0.2%	⑱ 死亡 0.3%
⑲ その他 0.4%	無回答 0.8%	1.4%	1.1%
合 計	100.0%	100.0%	100.0%

・原因疾患別にみた退棟後の居場所 (図表 4-39)

#### 【脳血管疾患】

	入院料1 【加算有り】 (N=2,644)	入院料1 【加算無し】 (N=1,400)	入院料2 (N=273)
① 在宅	65.4%	63.6%	57.5%
自 院	② 急性期病床 0.9%	③ 他の回復期リハビリテーション病床 0.3%	④ ②・③以外の一般病床 2.9%
⑤ ②・③以外の療養病床 1.7%	⑥ ②～⑤を除くその他の病床 0.2%	0.1%	0.4%
他 院	⑦ 回復期リハビリテーション病床【病院】 1.0%	⑧ ⑥を除く一般病床【病院】 7.3%	⑨ ⑥を除く療養病床【病院】 3.7%
⑩ ⑥～⑧を除くその他の病床【病院】 0.7%	⑪ 有床診療所 0.2%	0.2%	0.4%
そ の 他	⑫ 介護老人保健施設(老人保健施設) 9.7%	⑬ 介護老人福祉施設(特別養護老人ホーム) 1.4%	⑭ グループホーム 0.5%
⑮ 有料老人ホーム・経費老人ホーム(ケアハウス) 1.8%	⑯ 高齢者専用賃貸住宅 0.7%	⑰ 障害者支援施設 0.3%	⑱ 死亡 0.3%
⑲ その他 0.5%	無回答 0.7%	1.6%	0.7%
合 計	100.0%	100.0%	100.0%

#### 【大腿骨等の骨折、二肢以上の多発骨折】

	入院料1 【加算有り】 (N=1,791)	入院料1 【加算無し】 (N=1,053)	入院料2 (N=411)
① 在宅	75.0%	75.2%	68.1%
自 院	② 急性期病床 0.4%	③ 他の回復期リハビリテーション病床 0.0%	④ ②・③以外の一般病床 1.8%
⑤ ②・③以外の療養病床 0.9%	⑥ ②～⑤を除くその他の病床 0.2%	1.0%	3.4%
他 院	⑦ 回復期リハビリテーション病床【病院】 0.3%	⑧ ⑥を除く一般病床【病院】 3.2%	⑨ ⑥を除く療養病床【病院】 2.1%
⑩ ⑥～⑧を除くその他の病床【病院】 0.4%	⑪ 有床診療所 0.2%	0.1%	0.2%
そ の 他	⑫ 介護老人保健施設(老人保健施設) 6.1%	⑬ 介護老人福祉施設(特別養護老人ホーム) 2.7%	⑭ グループホーム 1.5%
⑮ 有料老人ホーム・経費老人ホーム(ケアハウス) 3.0%	⑯ 高齢者専用賃貸住宅 0.4%	⑰ 障害者支援施設 0.1%	⑱ 死亡 0.0%
⑲ その他 0.4%	無回答 1.2%	1.3%	1.2%
合 計	100.0%	100.0%	100.0%

[廃用症候群]

		入院料 1 [加算有り] (N=676)	入院料 1 [加算無し] (N=333)	入院料 2 (N=112)
自 院	① 在宅	59.8%	62.8%	38.4%
	② 急性期病床	0.9%	3.0%	0.9%
	③ 他の回復期リハビリテーション病床	0.1%	0.0%	0.0%
	④ ②・③以外の一般病床	5.3%	3.0%	1.8%
	⑤ ②・③以外の療養病床	1.9%	3.6%	17.0%
	⑥ ②～⑤を除くその他の病床	0.1%	0.0%	2.7%
他 院	⑦ 回復期リハビリテーション病床 [病院]	0.0%	0.3%	0.0%
	⑧ ⑥を除く一般病床 [病院]	7.4%	6.6%	7.1%
	⑨ ⑥を除く療養病床 [病院]	3.1%	2.1%	2.7%
	⑩ ⑦～⑨を除くその他の病床 [病院]	0.4%	0.6%	0.9%
	⑪ 有床診療所	0.1%	0.0%	0.0%
そ の 他	⑫ 介護老人保健施設 (老人保健施設)	8.3%	7.2%	7.1%
	⑬ 介護老人福祉施設 (特別養護老人ホーム)	4.6%	3.9%	9.8%
	⑭ グループホーム	1.3%	0.9%	0.9%
	⑮ 有料老人ホーム・軽費老人ホーム (ケアハウス)	3.8%	2.7%	6.3%
	⑯ 高齢者専用賃貸住宅	0.4%	0.6%	0.0%
	⑰ 障害者支援施設	0.0%	0.6%	0.0%
	⑱ 死亡	1.2%	1.2%	1.8%
	⑲ その他	0.6%	0.0%	0.0%
	無回答	0.4%	0.9%	2.7%
	合 計		100.0%	100.0%

⑤ 退棟決定の状況

・退棟決定の状況 (図表 4-40)

	入院料 1 [加算有り] (N=5,617)	入院料 1 [加算無し] (N=3,110)	入院料 2 (N=1,008)
予定よりも早く退棟できた	13.7%	16.6%	14.5%
特に問題なく、予定通りに退棟できた	58.4%	55.7%	59.7%
病状悪化等の理由により、退棟が遅びていた	3.9%	3.8%	2.5%
入所・入院する施設の都合で、退棟が遅びていた	4.6%	4.6%	5.6%
在宅に戻る予定だったが、家族の受け入れ態勢が整わず、退棟が遅びていた	6.0%	5.5%	3.9%
在宅に戻る予定だったが、介護保険サービスの利用開始待ちのため、退棟が遅びていた	1.3%	1.2%	0.7%
その他	8.8%	9.9%	11.5%
無回答	3.3%	2.7%	1.7%
合 計	100.0%	100.0%	100.0%

・居宅での介護者の状況別みた退棟決定の状況 (図表 4-41)

[全年齢]

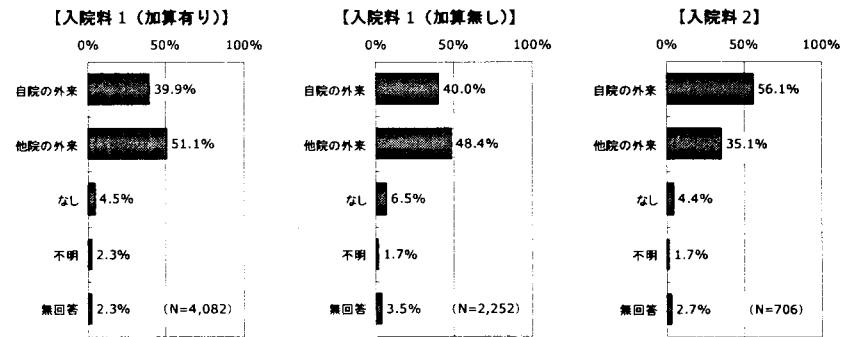
	居宅での介護者の状況		
	全日いる (N=4,112)	日中いない (N=1,783)	全日いない (N=2,290)
予定よりも早く退棟できた	15.3%	12.8%	14.5%
特に問題なく、予定通りに退棟できた	60.4%	57.9%	56.8%
病状悪化等の理由により、退棟が遅びていた	3.7%	4.2%	3.4%
入所・入院する施設の都合で、退棟が遅びていた	3.2%	4.4%	7.0%
在宅に戻る予定だったが、家族の受け入れ態勢が整わず、退棟が遅びていた	5.4%	8.1%	4.9%
在宅に戻る予定だったが、介護保険サービスの利用開始待ちのため、退棟が遅びていた	0.9%	0.8%	1.8%
その他	9.0%	9.6%	9.6%
無回答	2.1%	2.2%	2.0%
合 計	100.0%	100.0%	100.0%

[65歳以上]

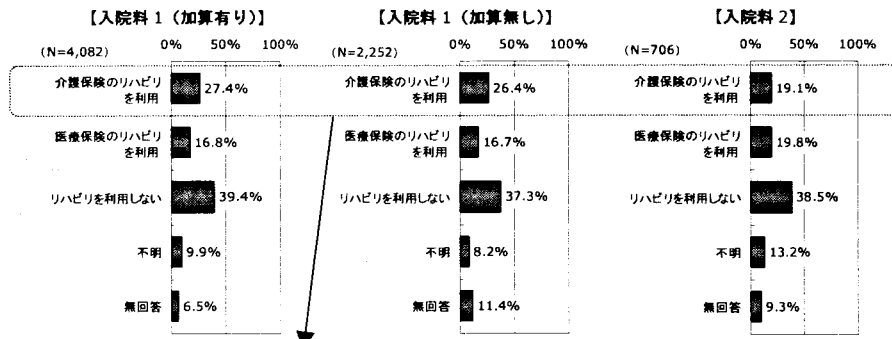
	居宅での介護者の状況		
	全日いる (N=3,284)	日中いない (N=1,370)	全日いない (N=1,796)
予定よりも早く退棟できた	15.0%	12.1%	13.6%
特に問題なく、予定通りに退棟できた	59.7%	57.3%	56.5%
病状悪化等の理由により、退棟が遅びていた	4.1%	4.1%	3.7%
入所・入院する施設の都合で、退棟が遅びていた	3.3%	5.2%	7.7%
在宅に戻る予定だったが、家族の受け入れ態勢が整わず、退棟が遅びていた	5.2%	8.3%	5.0%
在宅に戻る予定だったが、介護保険サービスの利用開始待ちのため、退棟が遅びていた	1.0%	1.0%	1.9%
その他	9.6%	9.6%	9.6%
無回答	2.1%	2.3%	1.9%
合 計	100.0%	100.0%	100.0%

■ 退棟後の状況（在宅等へ復帰した場合）

・ 通院先（図表 4-42）



・ 退棟後のリハビリテーションに係る方針（図表 4-43）



・ 利用する介護保険のリハビリテーションの内容（図表 4-44）

