

○ がん対策推進基本計画に掲げる主な目標に対する進捗状況

| 主な目標 | ベースライン | 現状 | 目標達成時期 |
|--|---|---|---|
| がんによる死亡者の減少 （75歳未満の年齢調整死亡率の20%減少）【10年以内】 <small>※1</small> | 平成17年 92.4 (100%) | 平成19年 88.5 (95.8%) | 平成27年 73.9以下 (80%以下) |
| 医療機関の整備等 原則として全国すべての2次医療圏において、概ね1か所程度拠点病院を設置【3年以内】 <small>※2</small> | 平成19年度 79.9% 〔 286施設 358医療圏 〕 | 平成20年度 98.0% 〔 351施設 358医療圏 〕 | 平成21年度 104.7% 〔 375施設 358医療圏 〕 |
| がん医療に関する相談支援及び情報提供 原則として全国すべての2次医療圏において、相談支援センターを概ね1か所程度整備【3年以内】 <small>※2</small> | 平成19年度 42.2% 〔 151施設 358医療圏 〕 | 平成20年度 98.0% 〔 351施設 358医療圏 〕 | 平成21年度 104.7% 〔 375施設 358医療圏 〕 |
| がんの早期発見 効果的・効率的な受診間隔や重点的に受診勧奨すべき対象者を考慮しつつ、受診率を50%以上とする。【5年以内】 <small>※3</small> | 平成16年度 (男性) 胃 27.6% 肺 16.7% 大腸 22.2% (女性) 胃 22.4% 肺 13.5% 大腸 18.5% 子宮 20.8% 乳 19.8% | 平成19年度 (男性) 胃 32.5% 肺 25.7% 大腸 27.5% (女性) 胃 25.3% 肺 21.1% 大腸 22.7% 子宮 21.3% 乳 20.3% | 平成23年度 (男性) 胃 50%以上 肺 50%以上 大腸 50%以上 (女性) 胃 50%以上 肺 50%以上 大腸 50%以上 子宮 50%以上 乳 50%以上 |

※1 昭和60年当時に、現在の医療提供体制が整備されていたと仮定した場合の100,000人当たりの死亡者数を表す。

※2 平成19年度末現在の医療圏数をベースとした。

※3 国民生活基礎調査から。(当該調査は3年に1回実施)

がん診療連携拠点病院の整備状況（平成 21 年 6 月 24 日現在）

| | 計 | | |
|--------|---------------|---------------------|---------------------|
| | | 新要件 ^(※1) | 旧要件 ^(※2) |
| 都道府県拠点 | 51 病院 | 4 病院 | 47 病院 |
| 地域拠点 | 324 病院 | 33 病院 | 291 病院 |
| 計 | <u>375 病院</u> | 37 病院 | 338 病院 |

(※1) 「がん診療連携拠点病院の整備について」（平成 20 年 3 月 1 日付け健発第 0301001 号健康局長通知）による改正後の整備指針（新整備指針）に定められた要件に基づき指定されている拠点病院。

(※2) 改正前の整備指針（旧整備指針）に基づき指定されている拠点病院。平成 21 年度末までは暫定期間として、新指針に基づく拠点病院と見なされる。（平成 21 年 10 月末までに都道府県から更新推薦が行われ、更新指定が認められないと、平成 21 年度末で指定が取り消される。）

(参 考)

- ・平成 20 年 10 月 31 日
各都道府県からの推薦の締切。
新規 27 病院（都道府県拠点 1 病院、地域拠点 26 病院）、更新 9 病院（地域拠点）、指定換 3 病院（地域拠点→都道府県拠点）、計 39 病院の推薦があった。
- ・平成 21 年 2 月 3 日
「5 回がん診療連携拠点病院の指定に関する検討会」開催。
検討の結果、都道府県から推薦のあった病院のうち、地域拠点として推薦のあった 2 病院について指定が認められなかった。
- ・平成 21 年 3 月 31 日（▲ 1 病院）
病院からの申し出に基づき地域拠点 1 病院を指定取消。
- ・平成 21 年 4 月 1 日（+ 25 病院）
「5 回がん診療連携拠点病院の指定に関する検討会」の結果に基づき、計 37 病院（更新及び指定換を含む）をがん診療連携拠点病院として指定。
なお、今回の指定により、すべての都道府県に都道府県拠点が指定された。

平成 21 年 3 月 18 日

照会先：健康局総務課がん対策推進室
(内線 3826・4603)

がん診療連携拠点病院の現況報告について

都道府県経由でがん診療連携拠点病院から提出された現況報告書に基づき、指定要件の充足状況に関する回答を下記のとおりまとめましたので、お知らせします（平成 20 年 10 月 31 日現在の速報値）。

なお、各がん診療連携拠点病院の現況報告のデータについては、厚生労働省のホームページで公開しております。

（平成 22 年 4 月の指定更新のためには、指定要件のうち、必須要件について、平成 21 年 10 月末日の更新申請時までに充足する必要があります。）

＜充足率の高い上位 5 要件＞

- 我が国に多いがんについて、集学的治療及び緩和ケアを提供する体制を有するとともに、各学会の診療ガイドラインに準ずる標準的治療等がん患者の状態に応じた適切な治療を提供していると回答している拠点病院数 351 / 351 病院 (100%)
- 相談支援を行う機能を有する部門を設置していると回答している拠点病院数 351 / 351 病院 (100%)
- 健康局総務課長が定める「標準登録様式」に基づく院内がん登録を実施していると回答している拠点病院数 351 / 351 病院 (100%)
- 我が国に多いがん以外の各医療機関が専門とするがんについて、集学的治療及び緩和ケアを提供する体制を有するとともに、各学会の診療ガイドラインに準ずる標準的治療等がん患者の状態に応じた適切な治療を提供していると回答している拠点病院数 350 / 351 病院 (99.7%)
- がん患者の療養上の相談を行っている拠点病院数 350 / 351 病院 (99.7%)

＜充足率の低い上位 5 要件＞

- 原則として、別途定める「プログラム」に準拠した当該 2 次医療圏においてがん医療に携わる医師を対象とした緩和ケアに関する研修を毎年定期的実施していると回答している拠点病院数 108 / 351 病院 (30.8%)
- 毎年、院内がん登録の集計結果等をがん対策情報センターに情報提供していると回答している拠点病院数 162 / 351 病院 (46.2%)
- 緩和ケアチームにおいて緩和ケアに携わる専門的な知識及び技能を有する常勤の専従看護師が 1 人以上いると回答している拠点病院数 204 / 351 病院 (58.1%)
- 相談支援に関し十分な経験を有するがん患者団体との連携協力体制の構築に積極的に取り組んでいる拠点病院数 212 / 351 病院 (60.4%)
- 外来において専門的な緩和ケアを提供できる体制を整備していると回答している拠点病院数 240 / 351 病院 (68.4%)

相談支援センターにおける相談件数

| 相談件数 ^(※) | | 施設数 |
|---------------------|----------|-------|
| | 0件 | 5施設 |
| 1～ | 30件 | 108施設 |
| 31～ | 100件 | 127施設 |
| 101～ | 300件 | 80施設 |
| 301～ | 500件 | 28施設 |
| 501～ | 1,000件 | 18施設 |
| | 1,000件以上 | 9施設 |

(※) 平成20年6月～7月の2か月間における相談件数
(がんに関する相談に限る。)

(参 考)

○ 相談件数上位3施設における相談件数

- ① 3,186件 (東京都立駒込病院 (東京都))
- ② 2,607件 (聖マリアンナ医科大学病院 (神奈川県))
- ③ 2,285件 (埼玉県立がんセンター病院 (埼玉県))

○ 平成20年6月～7月の相談件数が0件の施設 (5施設)

- ・ 市立旭川病院 (北海道)
- ・ むつ総合病院 (青森県)
- ・ 県立大船渡病院 (岩手県)
- ・ 京都大学医学部附属病院 (京都府)
- ・ 市立奈良病院 (奈良県)

〔 出典：がん診療連携拠点病院の現況報告
(平成20年10月31日現在) 〕

緩和ケア研修会修了証書の交付枚数

(平成21年5月末日現在)

| 都道府県 | 研修内容の確認状況 ^(※1) | | 修了証書の 交付枚数 ^(※2) |
|---------|---------------------------|-----|-------------------------------|
| | 一般型 | 単位型 | |
| 01 北海道 | 8 | | 167 |
| 02 青森県 | 4 | | 78 |
| 03 岩手県 | — | ○ | 66 |
| 04 宮城県 | — | ○ | 43 |
| 05 秋田県 | — | ○ | 44 |
| 06 山形県 | 2 | ○ | 78 |
| 07 福島県 | 2 | ○ | 53 |
| 08 茨城県 | 2 | ○ | 68 |
| 09 栃木県 | 3 | | 22 |
| 10 群馬県 | 7 | | 66 |
| 11 埼玉県 | 5 | | 55 |
| 12 千葉県 | 10 | | 67 |
| 13 東京都 | 12 | | 231 |
| 14 神奈川県 | — | ○ | 0 |
| 15 新潟県 | — | ○ | 0 |
| 16 富山県 | — | ○ | 20 |
| 17 石川県 | 4 | | 91 |
| 18 福井県 | 6 | | 82 |
| 19 山梨県 | 3 | | 77 |
| 20 長野県 | 8 | | 179 |
| 21 岐阜県 | 7 | | 151 |
| 22 静岡県 | 3 | ○ | 40 |
| 23 愛知県 | 8 | | 95 |
| 24 三重県 | 3 | ○ | 108 |
| 25 滋賀県 | 4 | | 15 |
| 26 京都府 | 8 | | 244 |
| 27 大阪府 | 13 | | 244 |
| 28 兵庫県 | 6 | | 185 |
| 29 奈良県 | 3 | | 61 |
| 30 和歌山県 | — | ○ | 126 |
| 31 鳥取県 | 4 | | 18 |
| 32 島根県 | 3 | | 32 |
| 33 岡山県 | 6 | | 89 |
| 34 広島県 | — | ○ | 36 |
| 35 山口県 | 2 | | 42 |
| 36 徳島県 | — | ○ | 74 |
| 37 香川県 | 3 | | 62 |
| 38 愛媛県 | 4 | | 57 |
| 39 高知県 | — | ○ | 0 |
| 40 福岡県 | 7 | | 111 |
| 41 佐賀県 | 2 | | 44 |
| 42 長崎県 | — | ○ | 0 |
| 43 熊本県 | 4 | | 45 |
| 44 大分県 | 3 | | 77 |
| 45 宮崎県 | 5 | | 76 |
| 46 鹿児島県 | 4 | | 70 |
| 47 沖縄県 | 4 | | 141 |
| 合 計 | 182 | 16 | 3,730 |

(※1) 当該研修会が指針に準拠したものであることを、厚生労働省において確認した状況
(一般型は研修会の開催を確認した件数、単位型は県の確認プログラムの単位割付表を確認した状況)

(※2) 都道府県からの依頼を受け厚生労働省において決裁を了し、研修会主催者に対し交付した修了証書の枚数



厚生労働省発表
平成 21 年 3 月 27 日

厚生労働省大臣官房統計情報部

担当係：人口動態・保健統計課保健統計室

衛生行政業務統計第二係

電話：03(5253)1111(内線 7512)

03(3595)2958(ダイヤル)

平成 19 年度地域保健・老人保健事業報告の概況 抜 粋

目 次

| | 頁 |
|--------------------------|----|
| I 地域保健・老人保健事業報告の概要 | 1 |
| II 結果の概要 | 2 |
| 地域保健編 | |
| 1 母子保健 | 2 |
| 2 健康増進 | 4 |
| 3 歯科保健 | 5 |
| 4 精神保健福祉 | 6 |
| 5 衛生教育 | 7 |
| 6 エイズ | 7 |
| 7 職員の設置状況 | 8 |
| 老人保健編 | |
| 1 医療受給者証・健康手帳の交付 | 10 |
| 2 基本健康診査 | 10 |
| 3 歯周疾患検診・骨粗鬆症検診 | 13 |
| 4 健康教育 | 14 |
| 5 健康相談 | 14 |
| 6 機能訓練 | 15 |
| 7 訪問指導 | 15 |
| 8 がん検診 | 16 |
| III 用語の解説 | 18 |
| IV 統計表 | 21 |

平成 19 年度地域保健・老人保健事業報告の結果は、厚生労働省ホームページにも掲載されています。

アドレス(<http://www.mhlw.go.jp/>)

8 がん検診

(1) がん検診の受診状況

平成19年度の市区町村が実施したがん検診の受診率は、「胃がん」11.8%、「肺がん」21.6%、「大腸がん」18.8%、「子宮がん」18.8%、「乳がん」14.2%となっている（表7、図8）。

「がんであった者のがん検診受診者に対する割合」は、「乳がん」0.27%、「大腸がん」0.17%となっている（表8）。

表7 がん検診受診者数及び受診率の年次推移

| | | 平成15年度 (2003) | 16年度 ('04) | 17年度 ('05) | 18年度 ('06) | 19年度 ('07) |
|------|----------|------------------|----------------|----------------|----------------|----------------|
| 胃がん | 受診者数 (人) | 4 508 041 | 4 376 699 | 4 344 918 | 4 227 730 | 4 262 048 |
| | 受診率 (%) | 13.3 | 12.9 | 12.4 | 12.1 | 11.8 |
| 肺がん | 受診者数 (人) | 7 841 092 | 7 769 635 | 7 537 013 | 7 387 430 | 7 506 113 |
| | 受診率 (%) | 23.7 | 23.2 | 22.3 | 22.4 | 21.6 |
| 大腸がん | 受診者数 (人) | 6 403 659 | 6 430 450 | 6 630 503 | 6 824 088 | 7 176 312 |
| | 受診率 (%) | 18.1 | 17.9 | 18.1 | 18.6 | 18.8 |
| 子宮がん | 受診者数 (人) | 4 087 444 | 3 995 021 | 3 439 094 | 3 320 265 | 3 538 132 |
| | 受診率 (%) | 15.3 | 13.6 | 18.9 | 18.6 | 18.8 |
| 乳がん | 受診者数 (人) | 3 488 074 | 2 698 947 | 2 267 189 | 1 631 811 | 1 892 834 |
| | 受診率 (%) | 12.9 | 11.3 | 17.6 | 12.9 | 14.2 |

注:1)受診率=(受診者数/対象者数)×100

平成18年度「がん予防重点健康教育及びがん検診実施のための指針」の改正に伴い、平成17年度から「子宮がん」及び「乳がん」の受診率の算出方法を変更した。受診率=(前年度の受診者数+当該年度の受診者数-2年連続の受診者数)/(当該年度の対象者数)×100

2)平成17年度以降の受診率は、計数不明を除く。

3)「受診者数」については、「Ⅲ用語の解説」参照。

4)平成18年度以降の「乳がん受診者数」については、視触診方式及びマンモグラフィの併用者を計上。

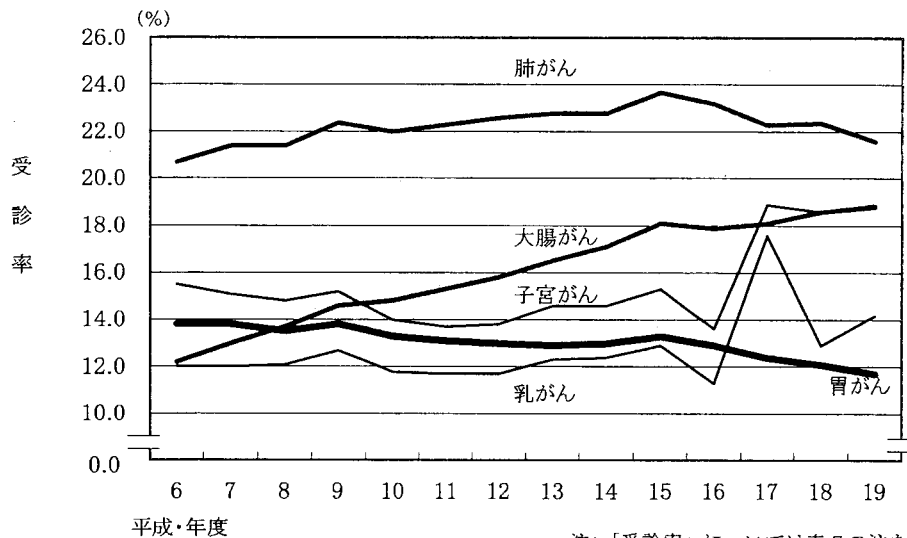
表8 がん検診における要精密検査者及びがんであった者の割合

平成19(2007)年度

| | 胃がん | 肺がん | 大腸がん | 子宮がん | 乳がん |
|---------------------|-----------|-----------|-----------|-----------|-----------|
| がん検診受診者数 (人) | 4 262 048 | 7 506 113 | 7 176 312 | 3 538 132 | 1 892 834 |
| 要精密検査者 (人) | 427 949 | 211 154 | 521 753 | 40 392 | 161 971 |
| 「がん検診受診者」に対する割合 (%) | 10.04 | 2.81 | 7.27 | 1.14 | 8.56 |
| がんであった者 (人) | 6 548 | 3 516 | 12 285 | 1 921 | 5 190 |
| 「がん検診受診者」に対する割合 (%) | 0.15 | 0.05 | 0.17 | 0.05 | 0.27 |
| 「要精密検査者」に対する割合 (%) | 1.53 | 1.67 | 2.35 | 4.76 | 3.20 |

注:乳がん検診については、視触診方式及びマンモグラフィの併用者を計上。

図8 がん検診受診率の年次推移



注:「受診率」については表7の注を参照。

(2) がん検診受診率の分布状況

平成19年度の市区町村のがん検診受診率の分布をみると、「肺がん」は受診率の高い市区町村が多く、一方、「胃がん」は低い市区町村が多い(表9、図9)。

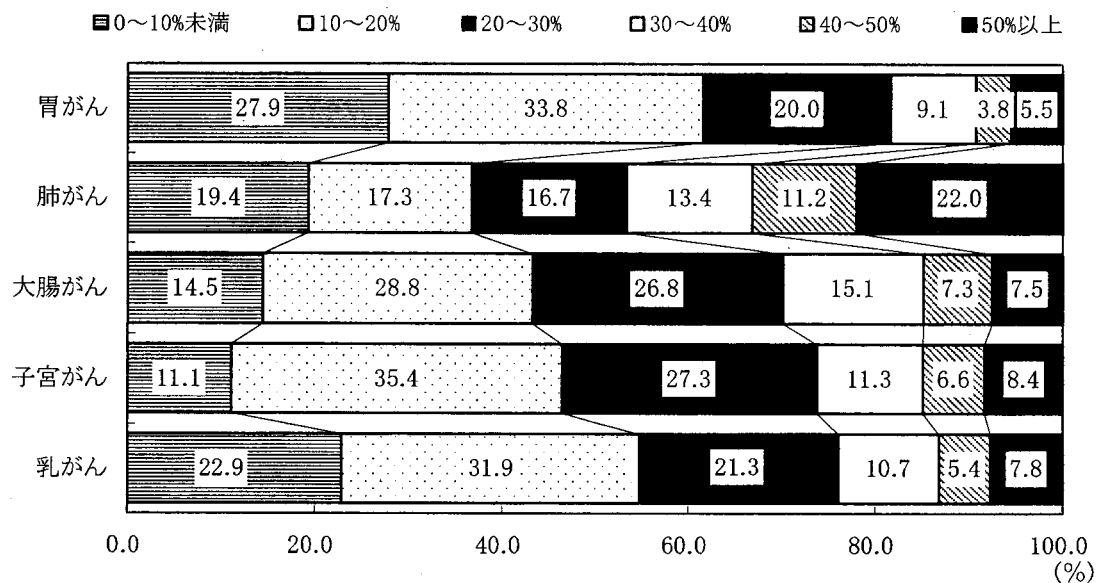
表9 市区町村におけるがん検診受診率の分布状況 平成19(2007)年度

| | 全国 市区町村数 | がん検診受診率 | | | | | |
|------|-------------|---------|--------|--------|--------|--------|-------|
| | | 0~10%未満 | 10~20% | 20~30% | 30~40% | 40~50% | 50%以上 |
| 胃がん | 1 816 | 506 | 613 | 363 | 165 | 69 | 100 |
| 肺がん | 1 816 | 352 | 315 | 303 | 243 | 203 | 400 |
| 大腸がん | 1 816 | 263 | 523 | 487 | 274 | 132 | 137 |
| 子宮がん | 1 816 | 202 | 642 | 495 | 206 | 119 | 152 |
| 乳がん | 1 816 | 416 | 579 | 387 | 195 | 98 | 141 |

注:「0~10%未満」は、計数不明を含む。

図9 市区町村におけるがん検診受診率の分布状況

平成19(2007)年度



IV 統計表

- 統計表 1 都道府県別にみた常勤保健師数
- 統計表 2 都道府県別にみた基本健康診査における喫煙率
- 統計表 3 基本健康診査・がん検診の実施状況(3-1、3-2、3-3)

統計表2 都道府県別にみた基本健康診査における喫煙率

平成19(2007)年度

(単位：%)

| | 男 | | | 女 | | |
|-------|------|---------------------|---------------------|------|---------------------|---------------------|
| | 喫煙率 | 吸っている者 (20本未満)の率 | 吸っている者 (20本以上)の率 | 喫煙率 | 吸っている者 (20本未満)の率 | 吸っている者 (20本以上)の率 |
| 全 国 | 27.7 | 12.5 | 15.1 | 6.0 | 4.2 | 1.8 |
| 北 海 道 | 33.7 | 15.9 | 17.8 | 11.4 | 8.1 | 3.3 |
| 青 森 | 30.5 | 11.2 | 19.3 | 4.3 | 3.2 | 1.1 |
| 岩 手 | 27.9 | 12.0 | 15.9 | 3.5 | 2.7 | 0.9 |
| 宮 城 | 32.9 | 13.2 | 19.7 | 5.3 | 3.9 | 1.5 |
| 秋 田 | 32.4 | 14.6 | 17.9 | 3.6 | 2.9 | 0.7 |
| 山 形 | 35.9 | 14.5 | 21.4 | 5.0 | 4.0 | 1.0 |
| 福 島 | 29.1 | 11.9 | 17.2 | 4.9 | 3.6 | 1.3 |
| 茨 城 | 27.3 | 9.6 | 17.8 | 5.0 | 3.3 | 1.7 |
| 栃 木 | 28.4 | 10.4 | 18.0 | 5.6 | 3.8 | 1.8 |
| 群 馬 | 28.3 | 14.0 | 14.3 | 6.1 | 4.4 | 1.7 |
| 埼 玉 | 26.6 | 13.5 | 13.1 | 7.3 | 5.3 | 2.1 |
| 千 葉 | 28.3 | 12.5 | 15.8 | 6.4 | 4.5 | 1.9 |
| 東 京 | 26.5 | 13.3 | 13.2 | 8.7 | 6.0 | 2.7 |
| 神 奈 川 | 25.7 | 16.4 | 9.3 | 7.1 | 5.7 | 1.4 |
| 新 潟 | 25.3 | 11.5 | 13.9 | 3.8 | 2.9 | 0.9 |
| 富 山 | 23.5 | 14.8 | 8.7 | 3.3 | 2.8 | 0.5 |
| 石 川 | 35.9 | 12.6 | 23.3 | 6.3 | 3.9 | 2.4 |
| 福 井 | 28.9 | 11.0 | 17.9 | 2.8 | 1.9 | 0.9 |
| 山 梨 | 37.9 | 14.1 | 23.8 | 6.1 | 4.4 | 1.7 |
| 長 野 | 27.3 | 12.5 | 14.8 | 3.4 | 2.5 | 0.8 |
| 岐 阜 | 29.5 | 11.5 | 17.9 | 5.1 | 3.8 | 1.3 |
| 静 岡 | 25.3 | 12.9 | 12.4 | 6.8 | 5.4 | 1.5 |
| 愛 知 | 28.5 | 13.2 | 15.3 | 5.5 | 3.8 | 1.7 |
| 三 重 | 23.3 | 12.3 | 11.0 | 3.6 | 2.6 | 1.0 |
| 滋 賀 | 28.0 | 16.0 | 12.0 | 4.6 | 3.6 | 0.9 |
| 京 都 | 27.0 | 12.2 | 14.8 | 6.3 | 4.3 | 2.0 |
| 大 阪 | 33.4 | 12.5 | 20.9 | 9.2 | 5.5 | 3.7 |
| 兵 庫 | 24.8 | 11.1 | 13.7 | 3.9 | 2.8 | 1.1 |
| 奈 良 | 26.4 | 12.7 | 13.7 | 5.0 | 3.6 | 1.4 |
| 和 歌 山 | 29.4 | 10.4 | 19.0 | 5.3 | 3.5 | 1.8 |
| 鳥 取 | 23.7 | 9.0 | 14.6 | 2.5 | 1.6 | 0.9 |
| 島 根 | 20.6 | 15.9 | 4.6 | 2.0 | 1.8 | 0.2 |
| 岡 山 | 22.4 | 9.8 | 12.6 | 2.7 | 1.9 | 0.9 |
| 広 島 | 16.3 | 7.1 | 9.2 | 2.2 | 1.5 | 0.7 |
| 山 口 | 19.7 | 10.0 | 9.7 | 3.8 | 2.7 | 1.1 |
| 徳 島 | 26.6 | 13.8 | 12.8 | 4.5 | 3.4 | 1.1 |
| 香 川 | 24.5 | 9.4 | 15.0 | 3.3 | 2.2 | 1.1 |
| 愛 媛 | 33.4 | 10.4 | 23.1 | 3.5 | 2.3 | 1.2 |
| 高 知 | 24.2 | 8.1 | 16.1 | 4.3 | 2.8 | 1.5 |
| 福 岡 | 27.1 | 11.6 | 15.5 | 5.6 | 3.9 | 1.7 |
| 佐 賀 | 30.9 | 10.8 | 20.0 | 3.6 | 2.6 | 0.9 |
| 長 崎 | 31.2 | 10.9 | 20.3 | 4.5 | 3.1 | 1.4 |
| 熊 本 | 30.5 | 9.9 | 20.6 | 4.6 | 3.1 | 1.5 |
| 大 分 | 23.4 | 9.5 | 13.9 | 3.6 | 2.6 | 1.0 |
| 宮 崎 | 21.0 | 8.1 | 13.0 | 3.1 | 2.2 | 0.9 |
| 鹿 児 島 | 27.7 | 12.6 | 15.1 | 1.8 | 1.2 | 0.6 |
| 沖 縄 | 22.9 | 8.1 | 14.8 | 4.7 | 3.2 | 1.5 |

統計表3 基本健康診査・がん検診の実施状況(3-1)

平成19(2007)年度

| | 検診受診者数(人) | | | | | | 検診受診率(%) | | | | | |
|-----|------------|-----------|-----------|-----------|-----------|-----------|----------|------|------|------|------|------|
| | 基本健康診査 | 胃がん | 肺がん | 大腸がん | 子宮がん | 乳がん | 基本健康診査 | 胃がん | 肺がん | 大腸がん | 子宮がん | 乳がん |
| 全国 | 13 439 836 | 4 262 048 | 7 506 113 | 7 176 312 | 3 538 132 | 1 892 834 | 42.6 | 11.8 | 21.6 | 18.8 | 18.8 | 14.2 |
| 北海道 | 420 714 | 194 092 | 205 280 | 230 184 | 164 912 | 95 059 | 30.0 | 13.4 | 14.2 | 15.8 | 24.5 | 18.3 |
| 青森 | 153 692 | 98 355 | 107 406 | 118 717 | 43 765 | 35 045 | 37.4 | 24.6 | 26.9 | 29.4 | 26.5 | 27.1 |
| 岩手 | 187 618 | 95 980 | 144 462 | 120 006 | 51 576 | 39 220 | 42.4 | 20.7 | 33.8 | 24.6 | 23.0 | 26.5 |
| 宮城 | 312 333 | 173 467 | 325 502 | 231 946 | 137 432 | 82 044 | 51.0 | 24.7 | 43.3 | 26.2 | 31.0 | 31.7 |
| 秋田 | 144 781 | 66 748 | 91 792 | 111 009 | 34 567 | 20 181 | 52.5 | 18.8 | 31.7 | 29.7 | 25.4 | 22.1 |
| 山形 | 176 785 | 111 701 | 144 925 | 137 916 | 62 216 | 43 475 | 57.7 | 36.0 | 45.3 | 42.1 | 34.7 | 32.7 |
| 福島 | 270 956 | 141 660 | 231 167 | 159 710 | 67 276 | 42 626 | 44.7 | 23.9 | 38.3 | 26.4 | 25.3 | 21.9 |
| 茨城 | 298 415 | 110 210 | 278 994 | 149 116 | 79 347 | 23 288 | 34.9 | 11.8 | 31.6 | 15.5 | 14.2 | 7.5 |
| 栃木 | 209 189 | 97 323 | 156 995 | 144 143 | 70 975 | 48 078 | 47.2 | 20.6 | 32.8 | 27.7 | 26.7 | 25.2 |
| 群馬 | 311 907 | 85 159 | 160 637 | 131 905 | 76 164 | 40 484 | 48.1 | 13.1 | 33.1 | 20.3 | 23.4 | 22.8 |
| 埼玉 | 768 122 | 169 254 | 368 516 | 464 812 | 153 573 | 92 339 | 55.8 | 7.9 | 15.7 | 19.0 | 12.0 | 9.8 |
| 千葉 | 747 358 | 241 225 | 555 002 | 433 286 | 245 062 | 112 212 | 45.7 | 13.7 | 30.0 | 22.4 | 26.3 | 15.6 |
| 東京 | 1 861 000 | 234 497 | 323 303 | 816 420 | 277 456 | 141 923 | 62.8 | 5.3 | 7.4 | 16.8 | 12.8 | 9.1 |
| 神奈川 | 752 326 | 171 024 | 277 648 | 334 386 | 198 307 | 81 171 | 32.6 | 7.0 | 15.7 | 13.5 | 15.4 | 9.9 |
| 新潟 | 318 698 | 136 473 | 268 488 | 187 689 | 60 454 | 43 749 | 42.4 | 17.5 | 35.6 | 23.3 | 17.2 | 16.9 |
| 富山 | 164 648 | 65 478 | 130 441 | 74 942 | 36 002 | 33 702 | 50.2 | 21.6 | 42.1 | 24.2 | 21.4 | 25.0 |
| 石川 | 149 838 | 47 510 | 90 950 | 62 387 | 34 923 | 19 776 | 41.6 | 13.2 | 25.3 | 17.3 | 20.3 | 16.7 |
| 福井 | 67 252 | 22 196 | 47 267 | 39 855 | 16 615 | 12 807 | 38.1 | 13.8 | 29.3 | 22.5 | 22.5 | 21.9 |
| 山梨 | 101 042 | 52 147 | 107 778 | 73 795 | 35 706 | 29 377 | 32.9 | 17.4 | 35.1 | 24.2 | 21.2 | 24.1 |
| 長野 | 248 907 | 69 999 | 112 587 | 145 509 | 56 958 | 18 527 | 34.6 | 9.9 | 17.6 | 19.8 | 15.6 | 8.1 |
| 岐阜 | 227 450 | 70 340 | 117 280 | 106 072 | 60 166 | 46 080 | 45.7 | 14.3 | 27.7 | 20.9 | 19.0 | 21.0 |
| 静岡 | 365 593 | 154 908 | 370 990 | 240 598 | 132 375 | 58 183 | 45.9 | 19.1 | 44.3 | 29.0 | 28.0 | 21.1 |
| 愛知 | 740 240 | 241 437 | 505 229 | 385 119 | 151 943 | 77 058 | 53.2 | 16.9 | 34.1 | 26.0 | 22.4 | 13.8 |
| 三重 | 229 653 | 61 723 | 106 076 | 112 360 | 45 691 | 30 374 | 42.0 | 10.8 | 18.6 | 19.4 | 14.3 | 13.4 |
| 滋賀 | 148 125 | 24 634 | 8 777 | 63 582 | 27 822 | 15 973 | 34.1 | 5.1 | 10.5 | 13.3 | 14.3 | 11.7 |
| 京都 | 239 408 | 44 636 | 100 739 | 82 479 | 52 151 | 34 554 | 40.6 | 6.0 | 13.5 | 11.1 | 14.1 | 13.8 |
| 大阪 | 812 784 | 174 235 | 231 210 | 367 256 | 237 303 | 101 162 | 49.5 | 6.8 | 8.4 | 13.7 | 17.8 | 9.8 |
| 兵庫 | 467 469 | 133 366 | 247 169 | 214 983 | 92 101 | 55 598 | 41.5 | 10.2 | 23.9 | 16.4 | 11.8 | 10.1 |
| 奈良 | 158 260 | 31 272 | 19 330 | 105 863 | 25 073 | 19 509 | 43.4 | 8.2 | 5.3 | 27.4 | 16.9 | 13.5 |
| 和歌山 | 84 121 | 38 576 | 72 271 | 51 885 | 34 250 | 20 080 | 34.3 | 15.8 | 29.5 | 22.0 | 24.2 | 17.2 |
| 鳥取 | 64 572 | 44 178 | 49 412 | 51 773 | 24 450 | 14 134 | 37.2 | 26.8 | 28.1 | 29.5 | 25.3 | 24.6 |
| 島根 | 128 568 | 17 398 | 44 397 | 46 019 | 21 150 | 7 903 | 42.5 | 5.5 | 14.0 | 14.5 | 15.2 | 7.4 |
| 岡山 | 186 530 | 109 061 | 202 263 | 146 185 | 59 753 | 23 123 | 37.8 | 22.5 | 39.4 | 29.2 | 25.4 | 11.2 |
| 広島 | 145 412 | 73 114 | 113 430 | 102 398 | 64 125 | 33 899 | 24.8 | 10.6 | 15.7 | 13.2 | 18.6 | 13.7 |
| 山口 | 142 452 | 42 986 | 89 014 | 64 087 | 32 988 | 18 702 | 39.4 | 11.7 | 23.6 | 17.2 | 16.6 | 12.7 |
| 徳島 | 120 304 | 22 882 | 31 577 | 25 865 | 17 287 | 12 561 | 40.4 | 7.4 | 10.2 | 8.4 | 14.9 | 13.5 |
| 香川 | 159 084 | 35 762 | 95 744 | 88 407 | 29 721 | 23 393 | 43.0 | 10.3 | 25.4 | 24.3 | 17.6 | 19.6 |
| 愛媛 | 107 438 | 52 561 | 68 661 | 76 410 | 33 279 | 6 467 | 26.7 | 13.0 | 16.9 | 18.5 | 16.9 | 7.5 |
| 高知 | 55 756 | 30 732 | 65 458 | 35 986 | 17 133 | 14 964 | 20.9 | 11.2 | 34.3 | 12.8 | 14.1 | 20.3 |
| 福岡 | 356 980 | 120 908 | 141 603 | 151 106 | 145 559 | 68 678 | 29.9 | 7.8 | 12.2 | 9.1 | 18.9 | 12.2 |
| 佐賀 | 73 979 | 35 497 | 57 773 | 39 653 | 28 002 | 17 640 | 51.8 | 18.6 | 28.4 | 20.4 | 26.6 | 24.3 |
| 長崎 | 99 821 | 47 155 | 85 767 | 62 634 | 47 497 | 19 341 | 25.5 | 11.7 | 21.0 | 15.5 | 28.2 | 12.8 |
| 熊本 | 171 377 | 81 458 | 148 296 | 111 049 | 60 273 | 33 658 | 33.9 | 15.2 | 27.1 | 20.1 | 23.8 | 16.0 |
| 大分 | 134 392 | 48 546 | 124 903 | 69 090 | 44 660 | 26 994 | 43.4 | 15.9 | 40.4 | 22.3 | 25.7 | 22.0 |
| 宮崎 | 104 060 | 29 650 | 54 666 | 52 071 | 31 210 | 8 820 | 36.3 | 9.5 | 17.8 | 16.5 | 21.8 | 7.7 |
| 鹿児島 | 143 859 | 75 613 | 138 538 | 101 094 | 74 926 | 29 271 | 34.5 | 15.8 | 28.0 | 19.9 | 30.7 | 18.9 |
| 沖縄 | 106 568 | 34 922 | 86 400 | 54 555 | 43 958 | 19 632 | 26.7 | 8.6 | 21.2 | 13.4 | 21.2 | 15.4 |

注:1)「検診受診率」は、計数不明を除く。

2)「受診者数」については、「用語の解説」参照。

3)「乳がん受診者数」については、視触診方式及びマンモグラフィの併用者を計上。

統計表3 基本健康診査・がん検診の実施状況(3-2)

平成19(2007)年度

| | 検診受診者(人) | | | | | | 検診受診率(%) | | | | | |
|-----------|-----------|---------|---------|---------|---------|--------|----------|------|------|------|------|------|
| | 基本健康診査 | 胃がん | 肺がん | 大腸がん | 子宮がん | 乳がん | 基本健康診査 | 胃がん | 肺がん | 大腸がん | 子宮がん | 乳がん |
| 18大都市(再掲) | | | | | | | | | | | | |
| 東京都区部 | 1 289 112 | 157 105 | 237 723 | 539 441 | 190 365 | 96 285 | 69.2 | 5.3 | 7.9 | 16.3 | 13.3 | 8.7 |
| 札幌市 | 179 528 | 50 941 | 15 731 | 74 092 | 71 950 | 34 110 | 36.1 | 10.2 | 3.2 | 14.9 | 29.1 | 17.9 |
| 仙台市 | 109 388 | 59 960 | 78 525 | 76 045 | 38 347 | 34 543 | 67.3 | 25.6 | 30.4 | 19.9 | 28.0 | 30.8 |
| さいたま市 | 145 016 | 64 215 | 125 677 | 108 528 | 27 722 | 22 805 | 65.0 | 18.4 | 32.5 | 27.2 | 15.8 | 12.7 |
| 千葉市 | 122 379 | 43 624 | 48 777 | 52 539 | 23 714 | 13 512 | 48.4 | 17.3 | 19.3 | 20.8 | 22.6 | 11.6 |
| 横浜市 | 185 690 | 51 237 | 11 287 | 89 690 | 76 492 | 27 500 | 19.1 | 5.5 | 5.7 | 9.7 | 16.7 | 8.6 |
| 川崎市 | 152 504 | 40 557 | 6 031 | 7 792 | 23 245 | 11 627 | 40.9 | 10.9 | 1.6 | 2.1 | 11.9 | 8.3 |
| 新潟市 | 98 678 | 34 022 | 38 309 | 67 958 | 14 037 | 10 134 | 35.3 | 12.2 | 13.7 | 24.3 | 11.6 | 10.3 |
| 静岡市 | 41 407 | 13 905 | 55 894 | 19 970 | 15 122 | 7 141 | 34.4 | 11.6 | 46.5 | 16.6 | 32.4 | 21.3 |
| 浜松市 | 79 645 | 26 007 | 72 138 | 65 875 | 24 388 | 11 391 | 45.8 | 16.1 | 42.8 | 39.5 | 21.5 | 31.7 |
| 名古屋市 | 147 956 | 26 545 | 104 077 | 59 337 | 49 341 | 16 383 | 55.2 | 8.3 | 31.0 | 16.4 | 28.2 | 9.3 |
| 京都市 | 102 846 | 10 816 | 46 969 | 18 274 | 14 502 | 14 116 | 42.4 | 2.8 | 12.3 | 4.8 | 7.8 | 9.8 |
| 大阪市 | 145 247 | 39 524 | 23 887 | 67 012 | 63 253 | 20 290 | 40.3 | 6.5 | 3.1 | 9.2 | 22.8 | 7.8 |
| 堺市 | 83 827 | 9 744 | 7 707 | 35 057 | 26 572 | 13 710 | 73.0 | 4.0 | 4.0 | 13.8 | 19.8 | 14.8 |
| 神戸市 | 89 744 | 18 384 | 13 678 | 31 654 | 21 816 | 18 163 | 29.0 | 4.8 | 17.5 | 8.3 | 12.5 | 12.2 |
| 広島市 | 54 169 | 25 795 | 48 761 | 34 946 | 21 698 | 12 711 | 29.1 | 9.1 | 15.6 | 9.4 | 13.9 | 12.1 |
| 北九州市 | 67 605 | 6 905 | 16 542 | 6 988 | 21 223 | 7 906 | 44.5 | 2.6 | 6.6 | 2.1 | 12.6 | 5.9 |
| 福岡市 | 66 407 | 29 204 | - | 27 937 | 45 026 | 13 124 | 36.3 | 8.3 | - | 7.3 | 27.9 | 9.7 |
| 中核市(再掲) | | | | | | | | | | | | |
| 旭川市 | 24 489 | 10 552 | 11 472 | 14 733 | 21 931 | 9 126 | 30.9 | 13.3 | 14.5 | 18.6 | 51.9 | 30.3 |
| 函館市 | 13 223 | 3 797 | 4 709 | 1 689 | 5 128 | 1 726 | 22.7 | 6.5 | 8.1 | 2.9 | 22.5 | 9.2 |
| 青森市 | 33 930 | 14 220 | 6 650 | 21 650 | 5 579 | 4 547 | 50.3 | 21.1 | 9.9 | 32.1 | 20.2 | 19.9 |
| 秋田市 | 24 134 | 4 804 | 11 622 | 17 370 | 6 076 | 2 349 | 43.7 | 4.5 | 11.6 | 16.3 | 20.6 | 12.3 |
| 郡山市 | 25 727 | 5 990 | 24 673 | 22 567 | 8 028 | 5 449 | 41.2 | 9.6 | 39.5 | 36.1 | 45.0 | 49.2 |
| いわき市 | 32 520 | 15 073 | 25 138 | 14 261 | 5 745 | 4 056 | 26.6 | 12.3 | 20.6 | 11.7 | 13.0 | 9.4 |
| 宇都宮市 | 45 184 | 14 494 | 41 108 | 36 096 | 16 617 | 6 735 | 44.5 | 10.8 | 31.8 | 23.6 | 18.5 | 11.7 |
| 川越市 | 39 292 | 3 789 | 4 303 | 24 132 | 10 225 | 2 507 | 60.2 | 3.7 | 3.8 | 20.8 | 13.6 | 4.4 |
| 船橋市 | 116 648 | 11 934 | 85 541 | 74 078 | 23 608 | 10 531 | 39.5 | 4.0 | 29.0 | 25.1 | 16.3 | 12.3 |
| 横須賀市 | 26 326 | 16 909 | 21 613 | 21 819 | 10 332 | 4 910 | 32.7 | 14.1 | 18.0 | 18.1 | 14.8 | 12.1 |
| 相模原市 | 55 060 | 12 856 | 17 979 | 36 267 | 18 800 | 8 184 | 45.8 | 7.9 | 9.6 | 22.2 | 15.3 | 15.5 |
| 富山市 | 42 445 | 29 089 | 43 632 | 30 759 | 10 221 | 8 499 | 33.9 | 23.1 | 34.7 | 24.5 | 16.7 | 19.2 |
| 金沢市 | 49 588 | 13 324 | 32 282 | 17 812 | 11 756 | 5 322 | 39.0 | 10.5 | 25.4 | 14.0 | 19.2 | 11.7 |
| 長野市 | 58 500 | 6 433 | 23 312 | 30 121 | 10 272 | 2 154 | 45.5 | 5.0 | 18.1 | 23.4 | 11.6 | 5.8 |
| 岐阜市 | 44 196 | 4 244 | 14 810 | 7 345 | 8 901 | 4 982 | 42.1 | 4.0 | 14.1 | 7.0 | 9.5 | 9.7 |
| 豊橋市 | 18 197 | 17 002 | 24 938 | 12 639 | 4 689 | 1 741 | 36.0 | 26.4 | 35.6 | 19.0 | 33.4 | 16.5 |
| 豊田市 | 38 501 | 16 599 | 19 215 | 19 772 | 5 915 | 2 481 | 60.6 | 26.1 | 30.3 | 31.1 | 22.5 | 13.4 |
| 岡崎市 | 51 189 | 9 283 | 9 769 | 44 125 | 4 118 | 3 284 | 67.2 | 12.1 | 12.7 | 57.3 | 16.0 | 17.6 |
| 高槻市 | 30 114 | 4 988 | 27 529 | 14 711 | 9 961 | 4 058 | 40.6 | 4.4 | 23.0 | 13.0 | 13.4 | 7.3 |
| 東大阪市 | 44 362 | 15 027 | 4 130 | 18 756 | 13 541 | 4 162 | 41.0 | 9.3 | 2.4 | 11.6 | 13.6 | 5.5 |
| 姫路市 | 38 971 | 14 671 | 24 995 | 17 311 | 9 845 | 3 695 | 43.3 | 11.9 | 19.3 | 13.4 | 13.3 | 7.6 |
| 奈良市 | 65 067 | 4 191 | 2 351 | 52 362 | 10 847 | 6 041 | 56.1 | 3.6 | 2.0 | 45.1 | 28.2 | 11.8 |
| 和歌山市 | 23 339 | 7 695 | 19 554 | 12 594 | 13 523 | 3 366 | 30.4 | 10.0 | 25.5 | 16.4 | 23.7 | 8.2 |
| 岡山市 | 64 827 | 40 843 | 67 476 | 50 654 | 19 988 | 2 109 | 37.0 | 23.1 | 37.9 | 28.5 | 25.2 | 3.2 |
| 倉敷市 | 42 003 | 17 185 | 26 973 | 24 938 | 9 669 | 5 476 | 34.5 | 14.1 | 22.1 | 20.5 | 16.9 | 11.8 |
| 福山市 | 17 684 | 10 026 | 15 605 | 16 507 | 11 106 | 5 389 | 23.4 | 13.2 | 20.6 | 21.8 | 40.2 | 15.7 |
| 下関市 | 21 265 | 4 111 | 12 509 | 6 890 | 8 278 | 2 609 | 38.7 | 6.2 | 19.1 | 10.4 | 23.9 | 9.1 |

注:1)「検診受診率」は、計数不明を除く。

2)「受診者数」については、「Ⅲ用語の解説」参照。

3)「乳がん受診者数」については、視触診方式及びマンモグラフィの併用者を計上。

統計表3 基本健康診査・がん検診の実施状況(3-3)

平成19(2007)年度

| | 検診受診者数(人) | | | | | | 検診受診率(%) | | | | | |
|------------|-----------|--------|--------|--------|--------|-------|----------|------|------|------|------|------|
| | 基本健康診査 | 胃がん | 肺がん | 大腸がん | 子宮がん | 乳がん | 基本健康診査 | 胃がん | 肺がん | 大腸がん | 子宮がん | 乳がん |
| 高松市 | 68 428 | 3 901 | 18 662 | 33 808 | 11 884 | 9 376 | 39.6 | 2.3 | 10.8 | 19.5 | 15.2 | 16.8 |
| 松山市 | 23 022 | 11 985 | 15 858 | 14 937 | 6 600 | 2 994 | 16.7 | 8.7 | 11.5 | 10.8 | 10.9 | 10.0 |
| 高知市 | 12 374 | 5 157 | 1 585 | 5 867 | 4 849 | 3 641 | 14.0 | 5.9 | 15.9 | 6.7 | 10.0 | 13.1 |
| 長崎市 | 18 420 | 5 815 | 8 622 | 7 690 | 13 588 | 4 179 | 20.1 | 6.3 | 9.4 | 8.4 | 31.5 | 11.8 |
| 熊本市 | 42 145 | 8 815 | 22 619 | 10 289 | 8 613 | 4 913 | 35.3 | 5.9 | 15.2 | 6.9 | 11.0 | 8.0 |
| 大分市 | 36 849 | 5 533 | 35 614 | 15 459 | 11 545 | 9 016 | 49.6 | 7.4 | 47.9 | 20.8 | 21.8 | 23.6 |
| 宮崎市 | 28 411 | 7 656 | 22 886 | 16 510 | 14 634 | - | 63.1 | 12.2 | 35.3 | 25.7 | 32.2 | - |
| 鹿児島市 | 38 085 | 9 632 | 23 099 | 18 068 | 25 307 | 6 955 | 44.1 | 7.6 | 19.5 | 12.7 | 39.7 | 13.8 |
| その他政令市(再掲) | | | | | | | | | | | | |
| 小樽市 | 8 146 | 2 910 | 4 221 | 5 382 | 3 282 | 1 995 | 26.8 | 9.6 | 13.9 | 17.7 | 30.8 | 19.6 |
| 八王子市 | 78 628 | 7 678 | 6 489 | 17 191 | 17 882 | 6 626 | 70.9 | 4.8 | 4.0 | 9.2 | 15.2 | 9.6 |
| 藤沢市 | 69 739 | 2 793 | 62 224 | 55 925 | 9 666 | 3 411 | 45.3 | 1.3 | 29.5 | 26.5 | 8.5 | 4.3 |
| 尼崎市 | 36 183 | 4 432 | 13 731 | 10 004 | 2 424 | 1 528 | 45.9 | 4.1 | 12.1 | 9.2 | 3.6 | 2.8 |
| 西宮市 | 37 805 | 6 008 | 6 859 | 7 414 | 4 419 | 2 978 | 50.1 | 5.8 | 6.3 | 7.1 | 5.6 | 6.6 |
| 呉市 | 10 416 | 3 614 | 6 106 | 6 109 | 7 417 | 2 271 | 22.2 | 7.7 | 13.0 | 13.0 | 26.6 | 11.5 |
| 大牟田市 | 5 296 | 608 | 1 515 | 2 507 | 2 063 | 977 | 13.2 | 1.5 | 3.8 | 6.3 | 13.3 | 6.6 |
| 佐世保市 | 9 288 | 8 489 | 10 927 | 6 413 | 9 381 | 4 695 | 13.4 | 12.2 | 15.7 | 9.2 | 33.7 | 18.8 |

注:1)「検診受診率」は、計数不明を除く。

2)「受診者数」については、「Ⅲ用語の解説」参照。

3)「乳がん受診者数」については、視触診方式及びマンモグラフィの併用者を計上。

市区町村におけるがん検診の実施状況等調査結果

1. 調査方法等

各都道府県を通じ、管内市区町村に対し、がん検診の実施状況（平成 21 年 1 月 1 日時点）についての調査を行った。

2. 結果概要

- 全市区町村（1,818）から回答があった（回収率 100%）。
※23 の特別区と 1,795 の市町村（一部、合併前の市町村別に報告あり）。
- 健康増進法に基づくがん検診を実施していると回答した市区町村数は、胃がん 1,817(99.9%)、乳がん 1,817(99.9%)、子宮がん 1,816(99.9%)、大腸がん 1,816 (99.9%)、肺がん 1,735 (95.4%) であった。いかなる方法でも実施していないと回答した市区町村は、肺がん 51 市区町村、大腸がん 2 村であった。
- がん検診を実施していないと回答した市区町村における理由としては、肺がんは、「他に優先すべき事業があるため（27）」、「検診の有効性に疑問があるため（26）」、「予算を確保できないため（18）」が多く、大腸がんは、「検診の有効性に疑問があるため（2）」であった。
- 健康増進法に基づくがん検診を実施していると回答した市区町村のうち、対象者を国の指針通り設定していると回答した市区町村は、大腸がん 1,201 (66.1%)、肺がん 1,159 (66.8%)、胃がん 936 (51.5%)、子宮がん 575 (31.7%)、乳がん 420 (23.1%) であった。
- 国の指針よりも対象者を拡大（年齢枠の拡大）している市区町村は、子宮がん 724 (39.9%)、乳がん 586 (32.3%)、胃がん 527 (29.0%)、大腸がん 447 (24.6%)、肺がん 335 (19.3%) であった。
- 国の指針よりも対象者を制限している市区町村数は、乳がん 811(44.6%)、子宮がん 517 (28.5%)、胃がん 354 (19.5%)、肺がん 241 (13.9%)、大腸がん 168 (9.3%) となっており、その方法としては各がん検診とも「定員を設け先着順とする」が多かった。

- 国が指針で定めている以外の種類のがん検診としては、前立腺がんに対するPSA検査 1,163 (64.0%)、肝がんに対する腹部超音波検査 85 (4.7%) が実施されていた。
- がん検診の周知方法としては、多くの市区町村において「広報誌に掲載 1,597 (87.8%)」、「ホームページに掲載 1,110 (61.1%)」、「個別郵送 1,000 (55.0%)」が多く、「個別訪問 72 (4.0%)」は少数にとどまった。
- 集団検診において自己負担を 1000 円以下で実施している市区町村は、胃がん 1,251 (70.6%)、子宮がん 1,182 (75.6%)、肺がん 1,564 (93.8%)、乳がん 805 (48.1%)、大腸がん 1,627 (98.6%) であった。
- 個別検診において自己負担を 1000 円以下で実施している市区町村は、胃がん 155 (29.9%)、子宮がん 471 (42.9%)、肺がん 341 (81.2%)、乳がん 350 (42.1%)、大腸がん 551 (87.9%) であった。

市区町村におけるがん検診の実施状況の調査結果(全国)
(平成21年1月1日時点)

1. 回収状況

| | 市町村数 | 割合 |
|-------------|-------|------|
| 調査対象とした市区町村 | 1,818 | 100% |
| 回答のあった市区町村 | 1,818 | 100% |

※平成21年1月1日現在、1,781市町村。

※23の特別区と1,795市町村(一部、合併前の市町村別に報告)から回答があった。

2. 各がん検診の実施状況

| | 胃がん | 子宮がん | 肺がん | 乳がん | 大腸がん |
|------------------------|-------------------|-------------------|-------------------|-------------------|-------------------|
| がん検診を実施している市区町村 | 1,817 (99.9%) | 1,816 (99.9%) | 1,735 (95.4%) | 1,817 (99.9%) | 1,816 (99.9%) |
| がん検診をなんらかの形で実施している市区町村 | 1 (0.1%) | 2 (0.1%) | 32 (1.8%) | 1 (0.1%) | 0 (0.0%) |
| がん検診を実施していない市区町村 | 0 (0.0%) | 0 (0.0%) | 51 (2.8%) | 0 (0.0%) | 2 (0.1%) |
| 不明・無回答 | 0 (0.0%) | 0 (0.0%) | 0 (0.0%) | 0 (0.0%) | 0 (0.0%) |
| 回答のあった市区町村(再掲) | 1,818 (100.0%) | 1,818 (100.0%) | 1,818 (100.0%) | 1,818 (100.0%) | 1,818 (100.0%) |

3. 各がん検診の対象者の設定

| | 胃がん | 子宮がん | 肺がん | 乳がん | 大腸がん |
|------------------------|-------------------|-------------------|-------------------|-------------------|-------------------|
| 国の指針どおりに対象者を設定している市区町村 | 936 (51.5%) | 575 (31.7%) | 1,159 (66.8%) | 420 (23.1%) | 1,201 (66.1%) |
| 国の指針よりも対象者を拡大している市区町村 | 527 (29.0%) | 724 (39.9%) | 335 (19.3%) | 586 (32.3%) | 447 (24.6%) |
| 国の指針よりも対象者を制限している市区町村 | 354 (19.5%) | 517 (28.5%) | 241 (13.9%) | 811 (44.6%) | 168 (9.3%) |
| 不明・無回答 | 0 (0.0%) | 0 (0.0%) | 0 (0.0%) | 0 (0.0%) | 0 (0.0%) |
| がん検診を実施している市区町村(再掲) | 1,817 (100.0%) | 1,816 (100.0%) | 1,735 (100.0%) | 1,817 (100.0%) | 1,816 (100.0%) |

4. がん検診を何らかの形で実施している市区町村及び実施していない市区町村の理由(複数回答可)

| がん検診 | 理由 | | 市区町村数(参考)国の指針 | | |
|------|--------------|--|--|-----|------------------------------------|
| 胃がん | 実施していない | (該当なし) | 0 | 0 | 40歳以上 問診、胃部X線検査 毎年 |
| | 何らかの形で実施している | 僻地診療の一環で実施 | 1 | 1 | |
| 子宮がん | 実施していない | (該当なし) | 0 | 0 | 20歳以上 問診、視診、細胞診 内診 隔年 |
| | 何らかの形で実施している | 当該年度は実施していない (検診を2年に1回実施) | 2 | 2 | |
| 肺がん | 実施していない | 予算を確保できないため 実施できる施設がないため 他に優先すべき事業があるため 検診の有効性に疑問があるため 専門医の確保が困難 実施を検討中 平成21年度からの実施予定 発見率が低い 発症予防に力を入れているため 喀痰採取が困難であるため その他 | 18 7 27 26 6 5 4 2 1 1 3 | 51※ | 40歳以上 問診、胸部X線検査 喀痰細胞診 毎年 |
| | 何らかの形で実施している | 結核健診 | 32 | 32 | |
| 乳がん | 実施していない | (該当なし) | 0 | 0 | 40歳以上 問診、視診、触診 マンモグラフィ 隔年 |
| | 何らかの形で実施している | 当該年度は実施していない (検診を2年に1回実施) | 1 | 1 | |
| 大腸がん | 実施していない | 検診の有効性に疑問があるため | 2 | 2 | 40歳以上 問診、便潜血検査 毎年 |
| | 何らかの形で実施している | (該当なし) | 0 | 0 | |

※複数回答可のため、実施していない理由の計と実施していない市区町村数は異なる。

5. がん検診を実施していない市区町村

(平成21年1月1日現在)

| | | 胃がん 検診 | 子宮がん 検診 | 肺がん 検診 | 乳がん 検診 | 大腸がん 検診 |
|-----|--|-----------|------------|-----------|-----------|------------|
| | | 該当なし | 該当なし | 51市区町村 | 該当なし | 2村 |
| 岩手県 | 釜石市 | | | 未実施 | | |
| 秋田県 | 湯沢市、美郷町、東成瀬村 | | | 未実施 | | |
| 群馬県 | 桐生市、太田市 甘楽町、東吾妻町、高山村 | | | 未実施 | | |
| 東京都 | 北区、稲城市 | | | 未実施 | | |
| 長野県 | 天龍村、秦阜村 | | | | | 未実施 |
| 滋賀県 | 大津市、長浜市、 近江八幡市、草津市、 守山市、栗東市、野洲市、 湖南市、高島市、 東近江市、米原市、 安土町、日野町、竜王町、 愛荘町、豊郷町、甲良町、 多賀町、虎姫町、 高月町、木之本町、 余呉町、西浅井町 | | | 未実施 | | |
| 奈良県 | 上牧町、山添村 | | | 未実施 | | |
| 島根県 | 出雲市、安来市 | | | 未実施 | | |
| 福岡県 | 太宰府市、古賀市 | | | 未実施 | | |
| 熊本県 | 菊池市 | | | 未実施 | | |
| 宮崎県 | 日南市、日向市、串間市、 西都市、南郷町 [*] 、高原町、 高鍋町、新富町、木城町、 川南町 | | | 未実施 | | |

※平成21年3月30日に日南市・北郷町と新設合併

6. どのような方法により対象者を制限しているか(複数回答可)

| | 胃がん | 子宮がん | 肺がん | 乳がん | 大腸がん |
|--|-------------------|-------------------|-------------------|-------------------|-------------------|
| 定員を設け先着順 | 285 (15.7%) | 237 (13.0%) | 190 (10.5%) | 427 (23.5%) | 140 (7.7%) |
| 定員を設け抽選 | 28 (1.5%) | 14 (0.8%) | 17 (0.9%) | 30 (1.7%) | 11 (0.6%) |
| 年齢を制限 | 31 (1.7%) | 40 (2.2%) | 27 (1.5%) | 33 (1.8%) | 9 (0.5%) |
| 同一人にとって受診機会、勸奨ともに隔年 ※誕生日、誕生月、居住地区で選定等 | | 251 (13.8%) | | 390 (21.5%) | |
| その他 | 16 (0.9%) | 18 (1.0%) | 17 (0.9%) | 30 (1.7%) | 10 (0.6%) |
| 不明・無回答 | 0 (0.0%) | 0 (0.0%) | 0 (0.0%) | 0 (0.0%) | 0 (0.0%) |
| 回答のあった市区町村(再掲) | 1,818 (100.0%) | 1,818 (100.0%) | 1,818 (100.0%) | 1,818 (100.0%) | 1,818 (100.0%) |

7. 各がん検診で実施されていた国の指針以外の検査項目(複数回答可)

| | 市町村数 | |
|----------------------|-------|----------|
| 胃がん検診(胃内視鏡検査) | 212 | (11.7%) |
| 胃がん検診(ペプシノゲン法) | 44 | (2.4%) |
| 胃がん検診(ヘリコバクター・ピロリ抗体) | 17 | (0.9%) |
| 子宮がん検診(HPV検査) | 36 | (2.0%) |
| 肺がん検診(CT検査) | 153 | (8.4%) |
| 乳がん検診(エコー検査) | 565 | (31.1%) |
| 大腸がん検診(大腸内視鏡検査) | 33 | (1.8%) |
| 大腸がん検診(S状結腸鏡検査) | 29 | (1.6%) |
| 大腸がん検診(注腸X線検査) | 12 | (0.7%) |
| 回答のあった市区町村(再掲) | 1,818 | (100.0%) |

8. 国の指針以外の方法によるがん検診の実施状況

| | 市町村数 | |
|-------------------|-------|----------|
| 指針以外のがん検診を実施している | 1,208 | (66.4%) |
| 指針以外のがん検診を実施していない | 610 | (33.6%) |
| 不明・無回答 | 0 | (0.0%) |
| 合計 | 1,818 | (100.0%) |

9. 国の指針以外の方法(複数回答可)

| | 市町村数 | |
|----------------|-------|----------|
| 前立腺がん検診(PSA検査) | 1,163 | (64.0%) |
| 肝がん検診(エコー検査) | 85 | (4.7%) |
| 卵巣がん(エコー検査) | 31 | (1.7%) |
| 甲状腺がん検診(エコー検査) | 22 | (1.2%) |
| 喉頭がん・口腔がん・咽頭がん | 20 | (1.1%) |
| その他 | 10 | (0.6%) |
| 回答のあった市区町村(再掲) | 1,818 | (100.0%) |

10. がん検診の周知方法(複数回答可)

| | 市町村数 | |
|----------------|-------|----------|
| 対象者に個別に郵送等で通知 | 1,000 | (55.0%) |
| 自治体の広報紙で周知 | 1,597 | (87.8%) |
| 自治体のホームページで周知 | 1,110 | (61.1%) |
| 個別訪問して通知 | 72 | (4.0%) |
| その他 | 639 | (35.1%) |
| 回答のあった市区町村(再掲) | 1,818 | (100.0%) |

11. 受診時の費用負担額

※「0円～500円」原則無料だが、年齢等の条件により500円以下の自己負担が生じる場合
【胃がん】

| | 集団検診 | | 個別検診 | |
|---------------|-------|----------|------|----------|
| 完全無料 | 134 | (7.6%) | 34 | (6.6%) |
| 0円～500円 | 333 | (18.8%) | 32 | (6.2%) |
| 500円～1,000円 | 784 | (44.2%) | 89 | (17.2%) |
| 1,001円～1,500円 | 371 | (20.9%) | 78 | (15.1%) |
| 1,501円～2,000円 | 96 | (5.4%) | 71 | (13.7%) |
| 2,001円～2,500円 | 37 | (2.1%) | 46 | (8.9%) |
| 2,501円以上 | 17 | (1.0%) | 168 | (32.4%) |
| 合計 | 1,772 | (100.0%) | 518 | (100.0%) |

【子宮がん】

| | 集団検診 | | 個別検診 | |
|---------------|-------|----------|-------|----------|
| 完全無料 | 103 | (6.6%) | 83 | (7.6%) |
| 0円～500円 | 300 | (19.2%) | 77 | (7.0%) |
| 500円～1,000円 | 779 | (49.8%) | 311 | (28.3%) |
| 1,001円～1,500円 | 227 | (14.5%) | 220 | (20.0%) |
| 1,501円～2,000円 | 102 | (6.5%) | 271 | (24.7%) |
| 2,001円～2,500円 | 36 | (2.3%) | 89 | (8.1%) |
| 2,501円以上 | 16 | (1.0%) | 47 | (4.3%) |
| 合計 | 1,563 | (100.0%) | 1,098 | (100.0%) |

【肺がん】

| | 集団検診 | | 個別検診 | |
|---------------|-------|----------|------|----------|
| 完全無料 | 331 | (19.8%) | 63 | (15.0%) |
| 0円～500円 | 1,025 | (61.5%) | 155 | (36.9%) |
| 500円～1,000円 | 208 | (12.5%) | 123 | (29.3%) |
| 1,001円～1,500円 | 39 | (2.3%) | 35 | (8.3%) |
| 1,501円～2,000円 | 25 | (1.5%) | 20 | (4.8%) |
| 2,001円～2,500円 | 16 | (1.0%) | 5 | (1.2%) |
| 2,501円以上 | 24 | (1.4%) | 19 | (4.5%) |
| 合計 | 1,668 | (100.0%) | 420 | (100.0%) |

【乳がん】

| | 集団検診 | | 個別検診 | |
|---------------|-------|----------|------|----------|
| 完全無料 | 99 | (5.9%) | 48 | (5.8%) |
| 0円～500円 | 245 | (14.6%) | 95 | (11.4%) |
| 500円～1,000円 | 461 | (27.6%) | 207 | (24.9%) |
| 1,001円～1,500円 | 392 | (23.4%) | 169 | (20.3%) |
| 1,501円～2,000円 | 297 | (17.8%) | 187 | (22.5%) |
| 2,001円～2,500円 | 95 | (5.7%) | 69 | (8.3%) |
| 2,501円以上 | 84 | (5.0%) | 57 | (6.9%) |
| 合計 | 1,673 | (100.0%) | 832 | (100.0%) |

【大腸がん】

| | 集団検診 | | 個別検診 | |
|---------------|-------|----------|------|----------|
| 完全無料 | 141 | (8.5%) | 70 | (11.2%) |
| 0円～500円 | 1,127 | (68.3%) | 305 | (48.6%) |
| 500円～1,000円 | 359 | (21.8%) | 176 | (28.1%) |
| 1,001円～1,500円 | 18 | (1.1%) | 54 | (8.6%) |
| 1,501円～2,000円 | 4 | (0.2%) | 9 | (1.4%) |
| 2,001円～2,500円 | 0 | (0.0%) | 1 | (0.2%) |
| 2,501円以上 | 1 | (0.1%) | 12 | (1.9%) |
| 合計 | 1,650 | (100.0%) | 627 | (100.0%) |