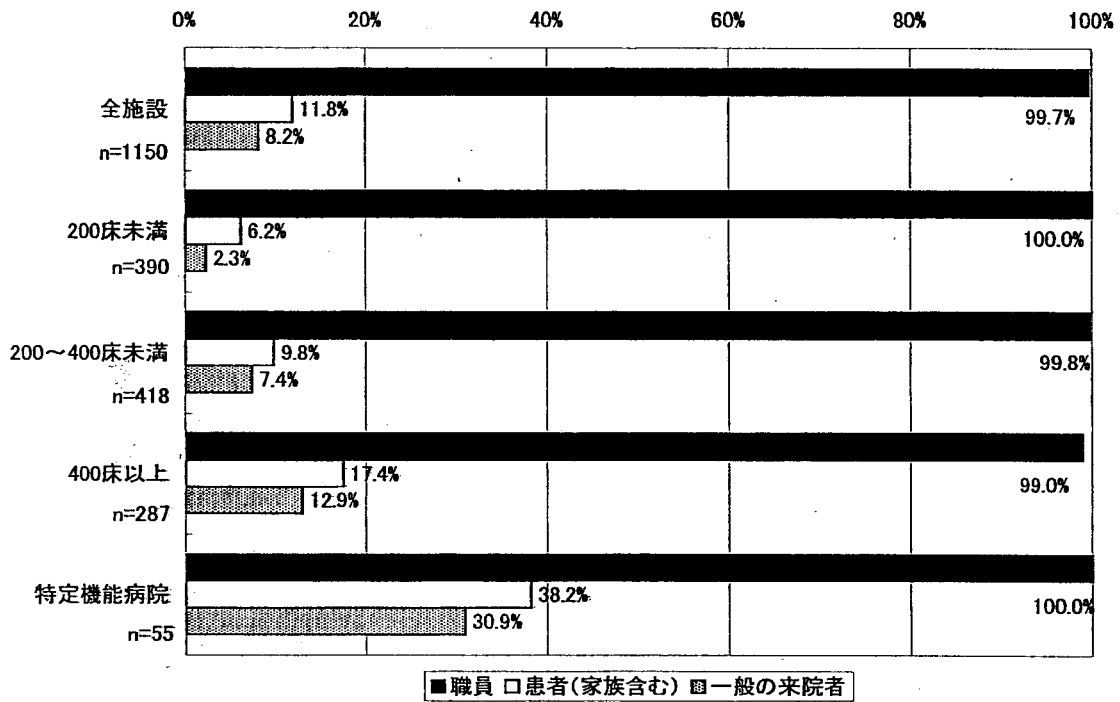
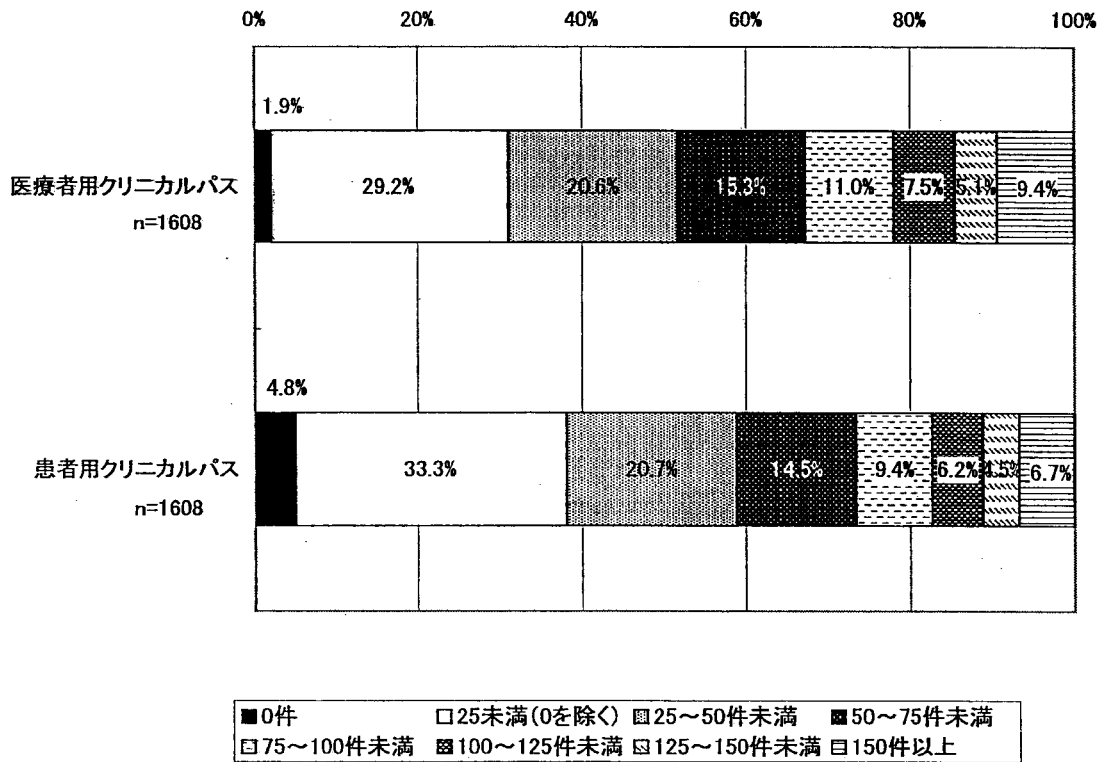


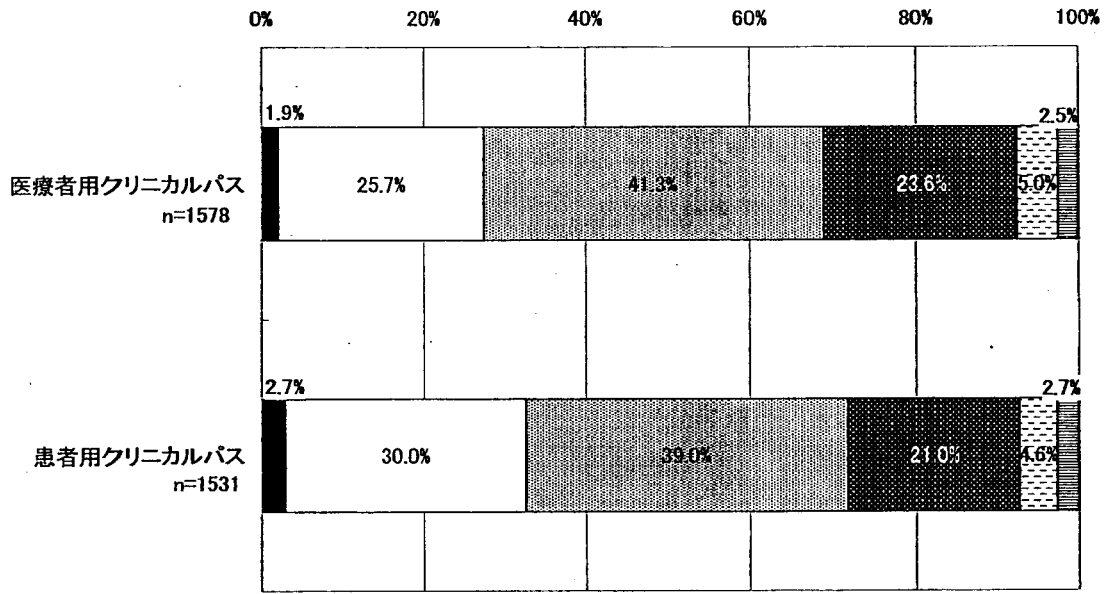
病院票 問11-2 院内における診療ガイドラインの
閲覧体制「あり」の場合、閲覧できる人(複数回答)



病院票 問12・問13 院内におけるクリニカルパス数

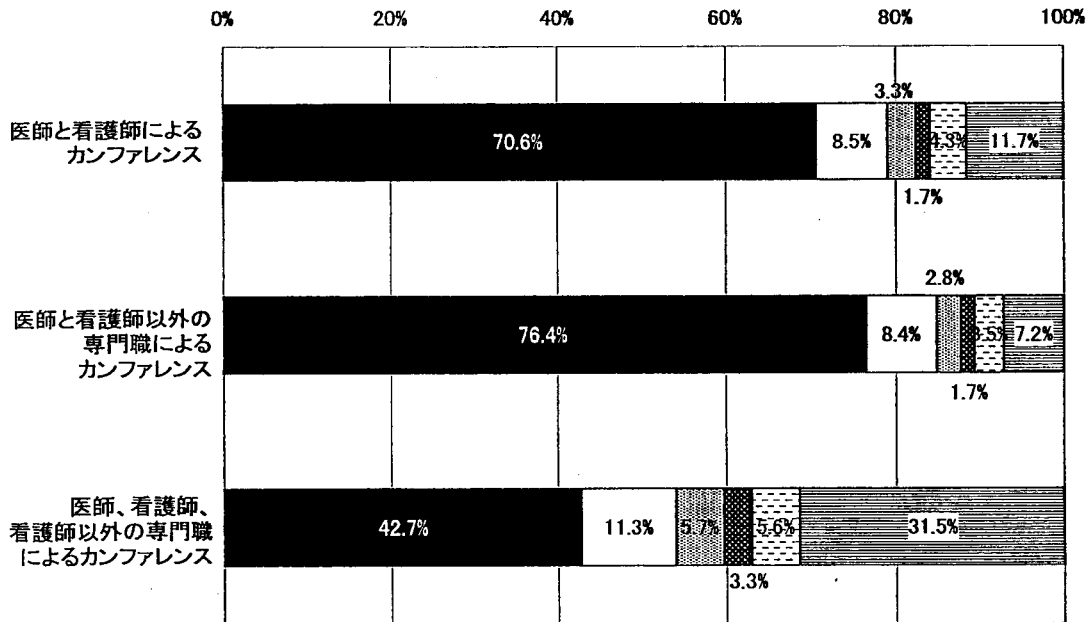


病院票 問14・問15 クリニカルパスを利用している場合、
クリニカルパス対象となった患者割合（本調査対象期間中）



■なし □2割未満(なしを除く) ▨2割以上4割未満 ■4割以上6割未満 □6割以上8割未満 ▨8割以上

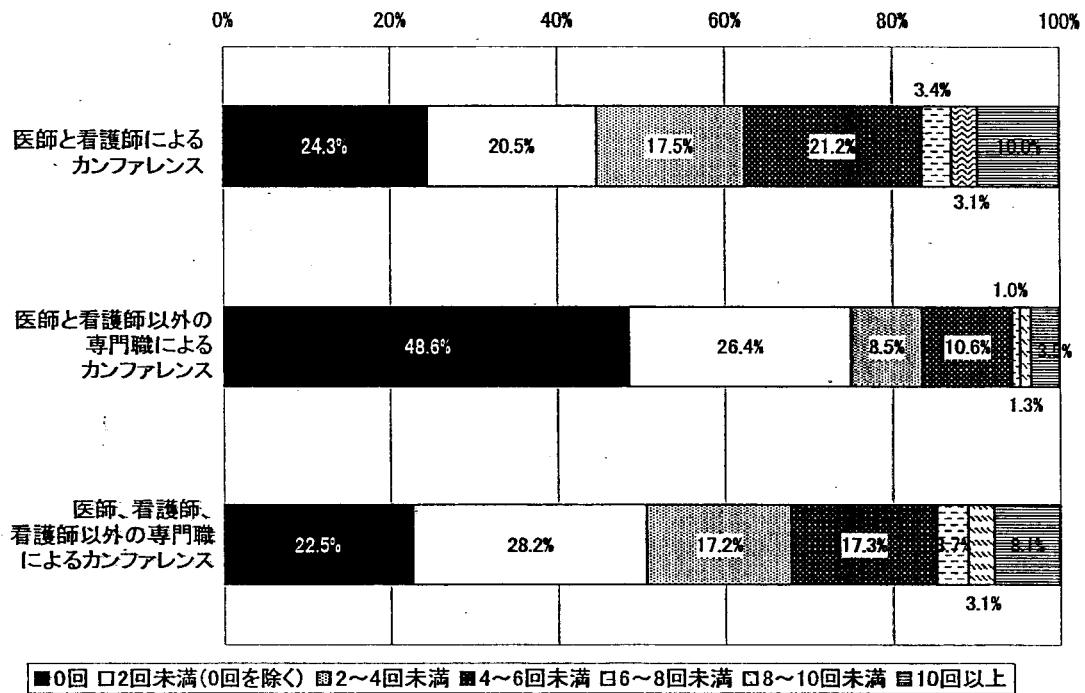
病院票 問16 病院全体の職員を対象とした
カンファレンス合計実施回数（平成21年7月）



■0回 □1回 ▨2回 ■3回 □4回 ▨5回以上

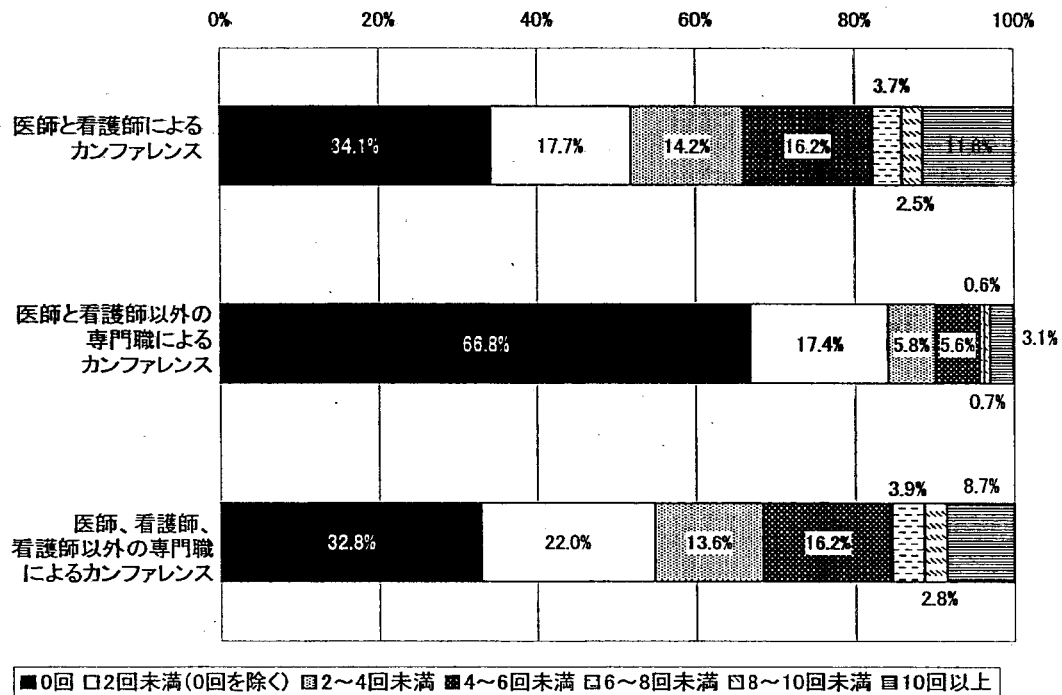
n=1608

病院票 問16 診療科単位で実施される
カンファレンス平均回数(平成21年7月)



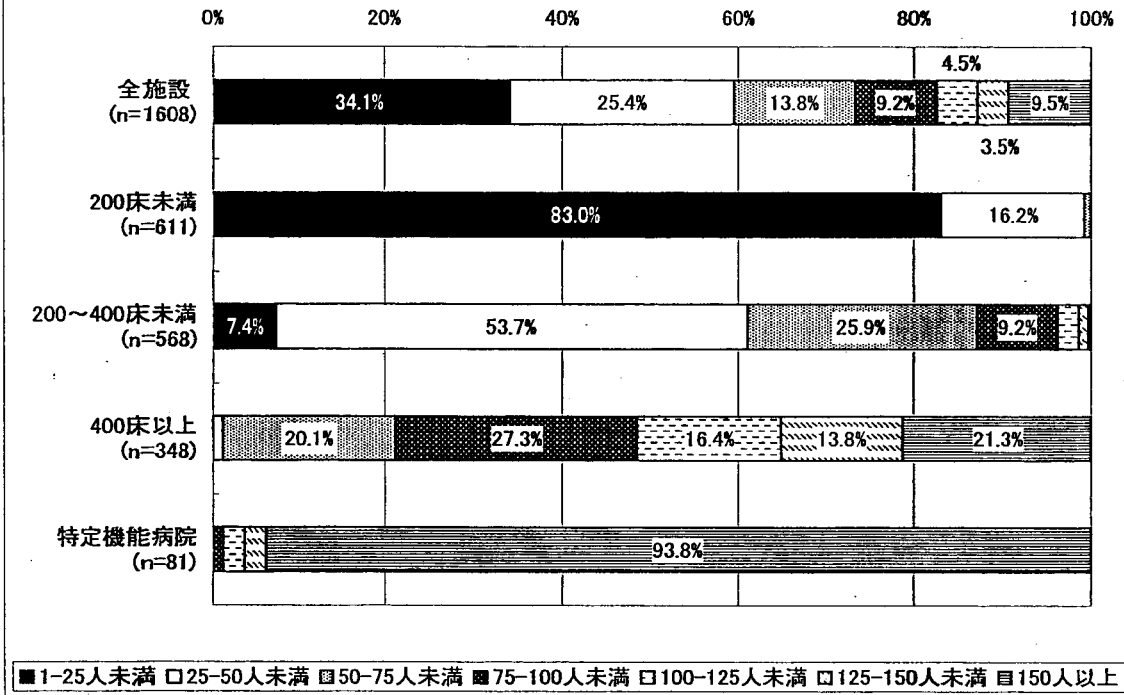
n=1608

病院票 問16 病棟単位で実施される
カンファレンス平均実施回数(平成21年7月)

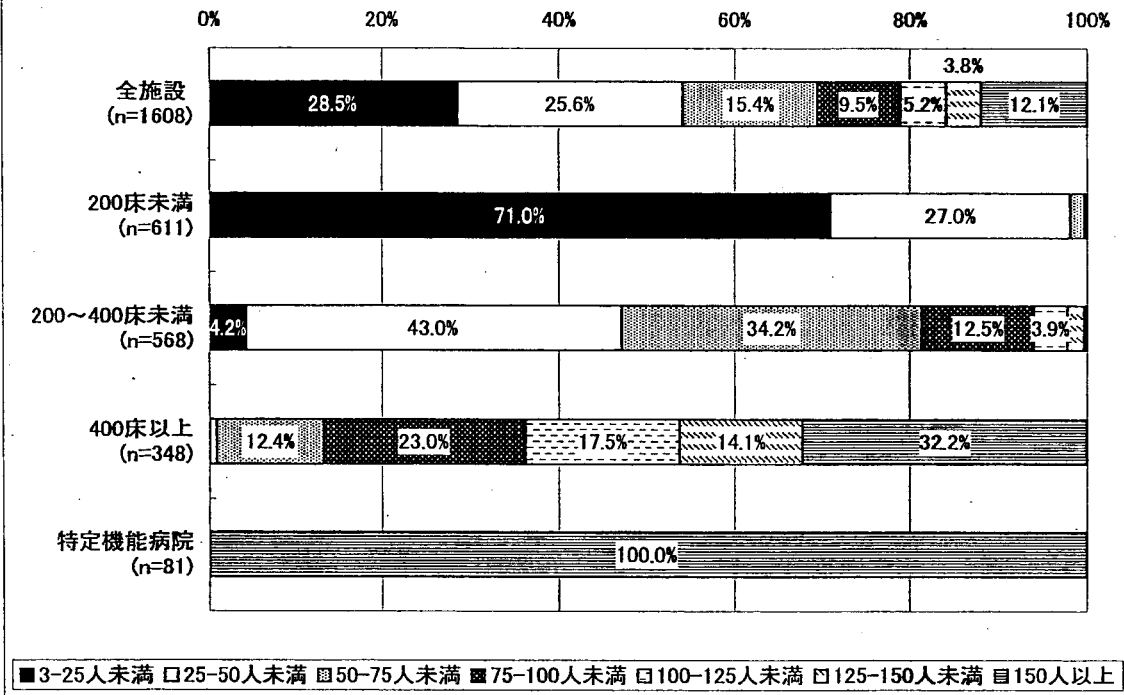


n=1608

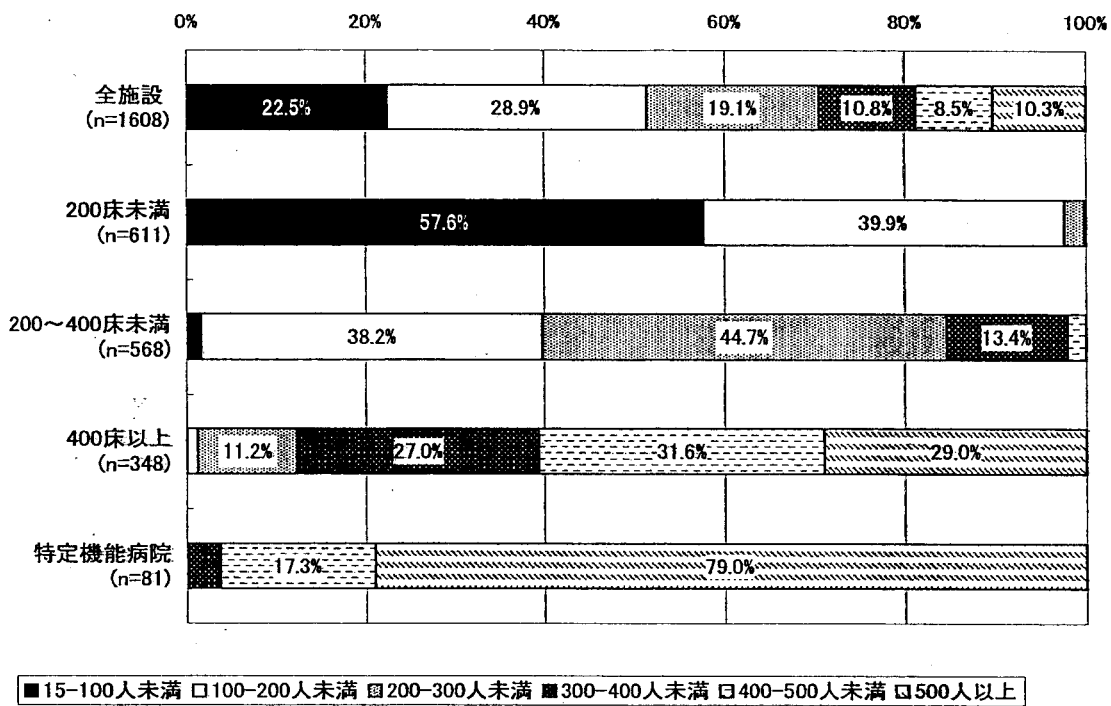
病院票 問17 病院全体の職員数(医師)
常勤



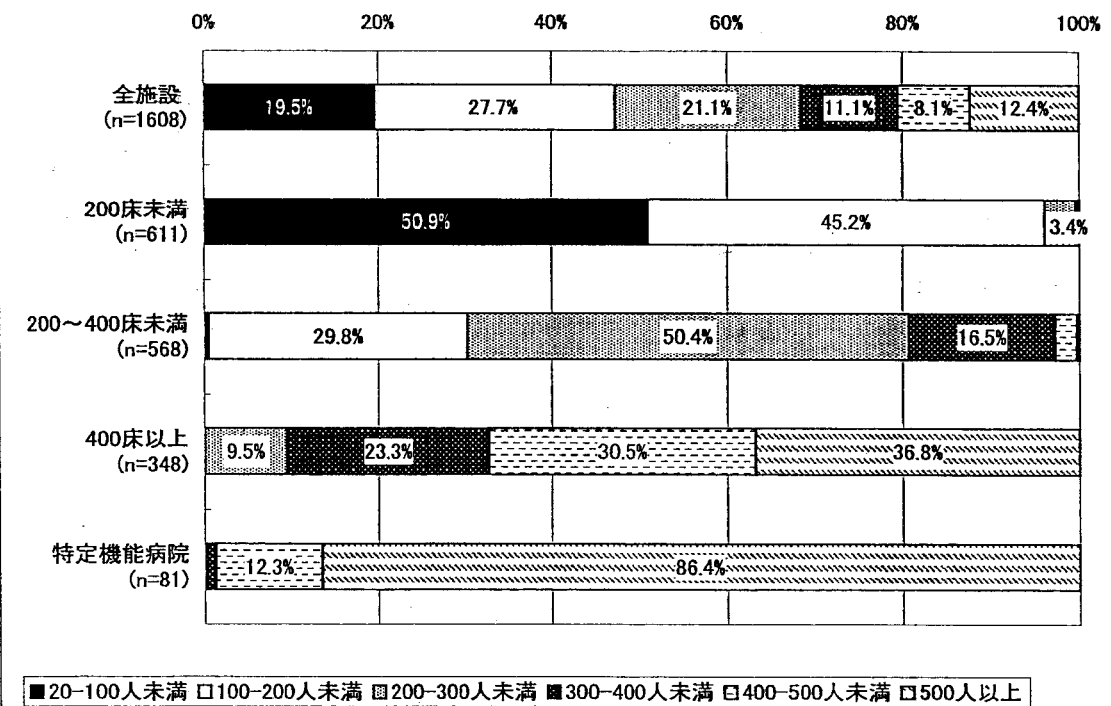
病院票 問17 病院全体の職員数(医師)
常勤+非常勤(常勤換算)



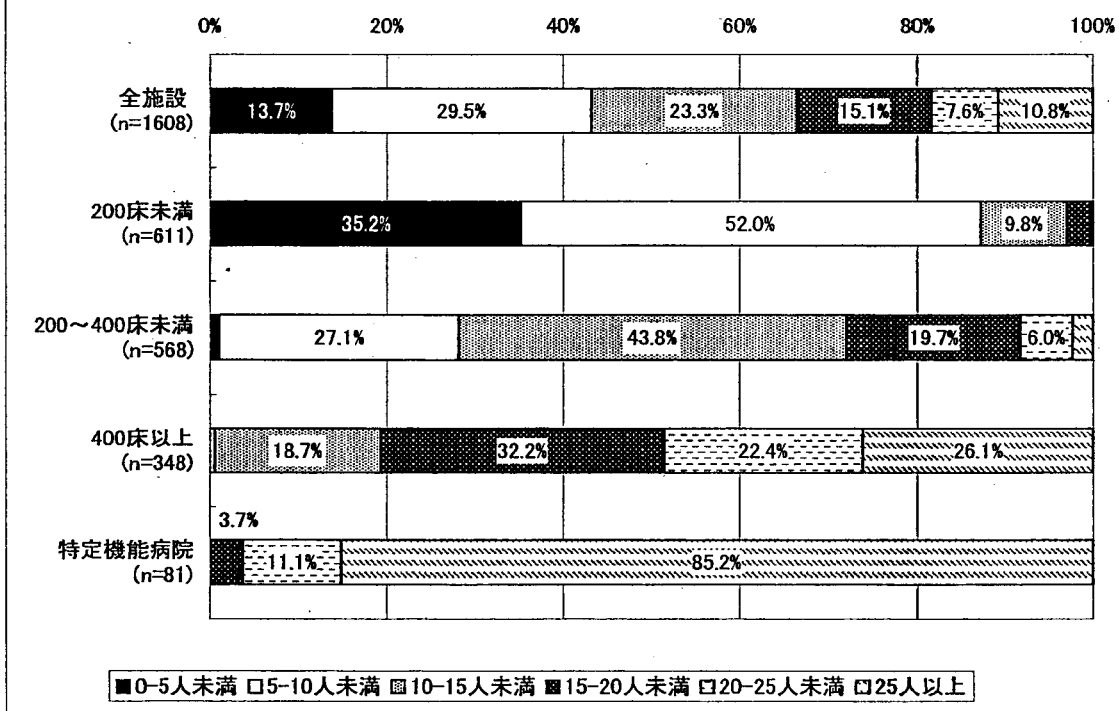
病院票 問17 病院全体の職員数(看護師)
常勤



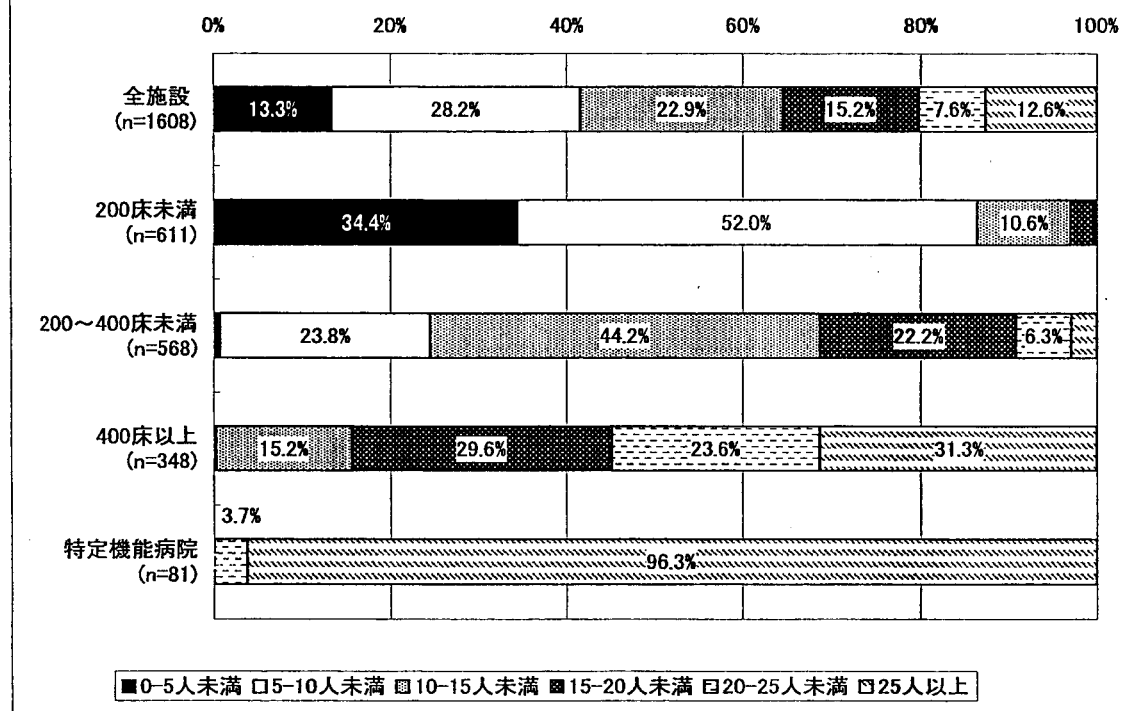
病院票 問17 病院全体の職員数(看護師)
常勤+非常勤(常勤換算)



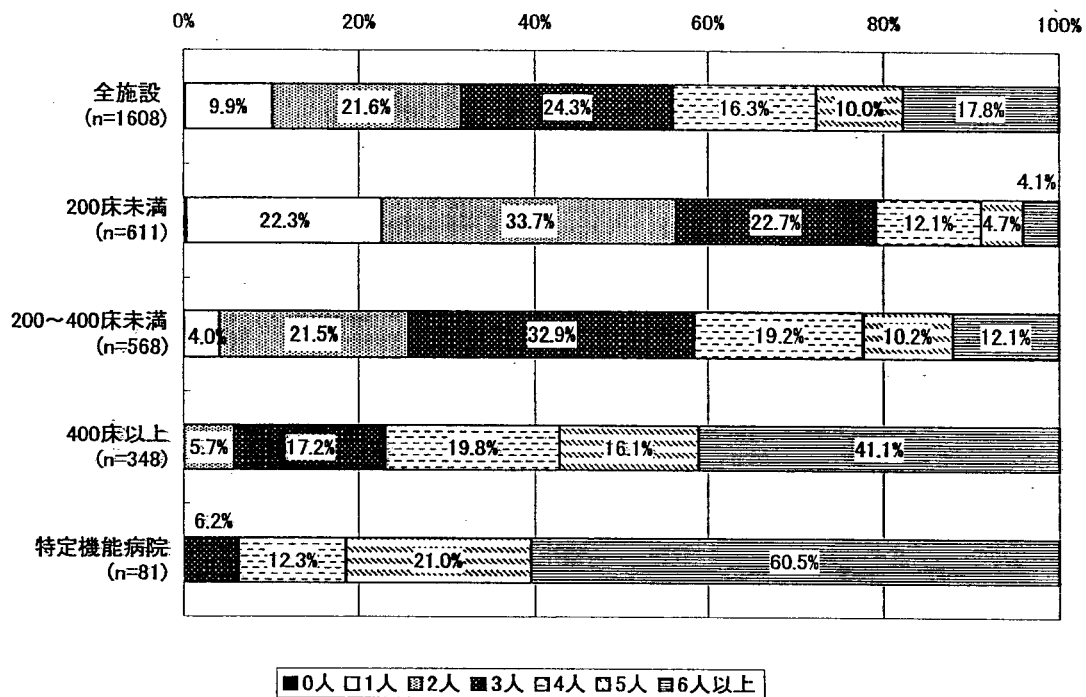
病院票 問17 病院全体の職員数(薬剤師)
常勤



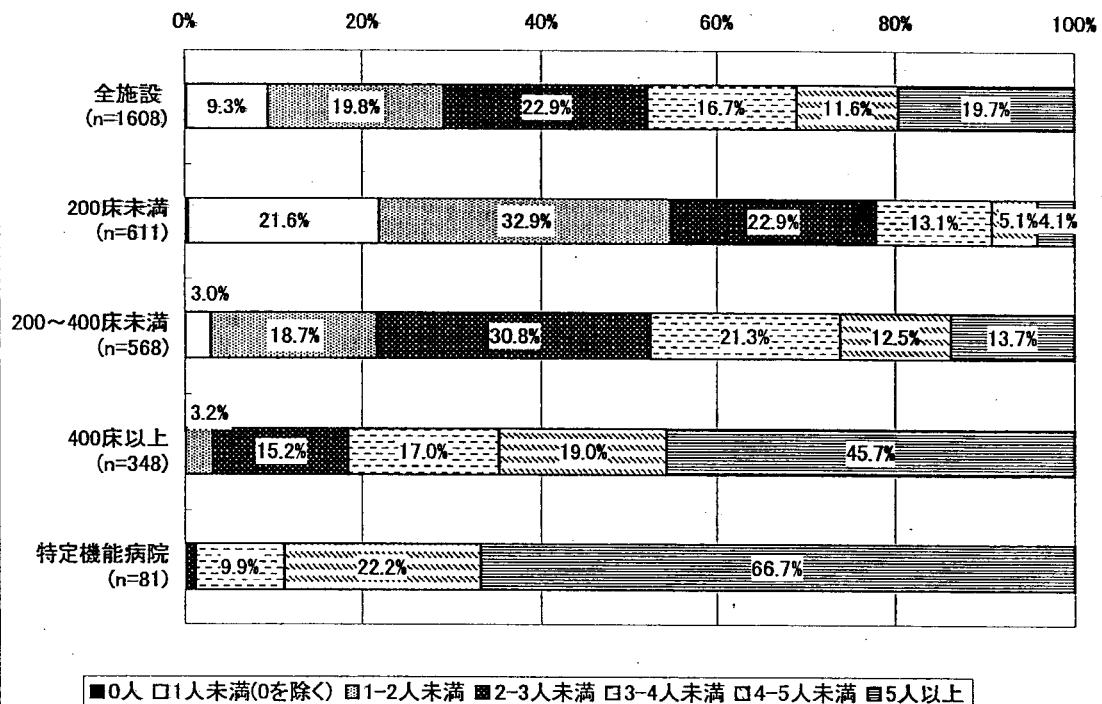
病院票 問17 病院全体の職員数(薬剤師)
常勤+非常勤(常勤換算)



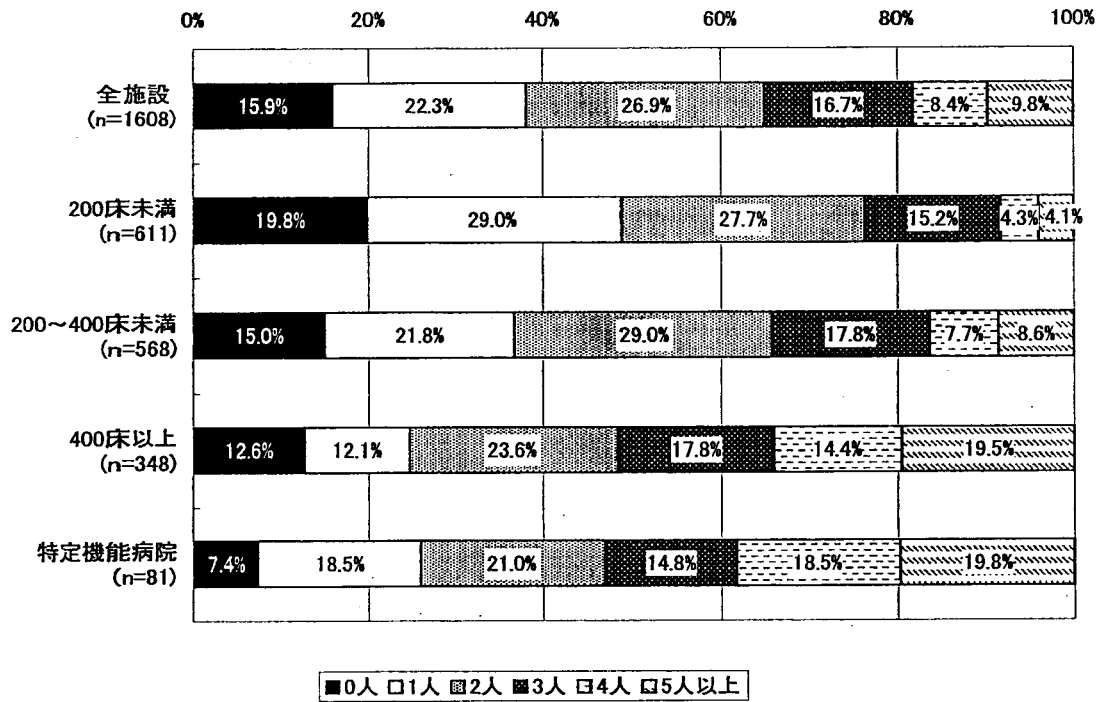
病院票 問17 病院全体の職員数(管理栄養士)
常勤



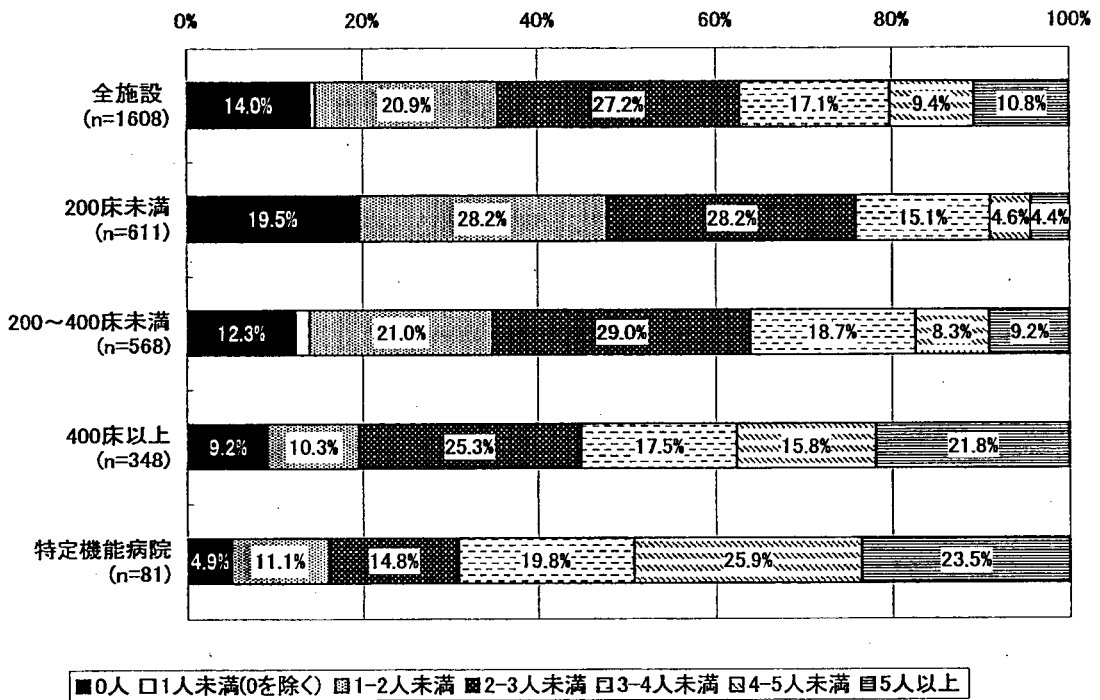
病院票 問17 病院全体の職員数(管理栄養士)
常勤+非常勤(常勤換算)



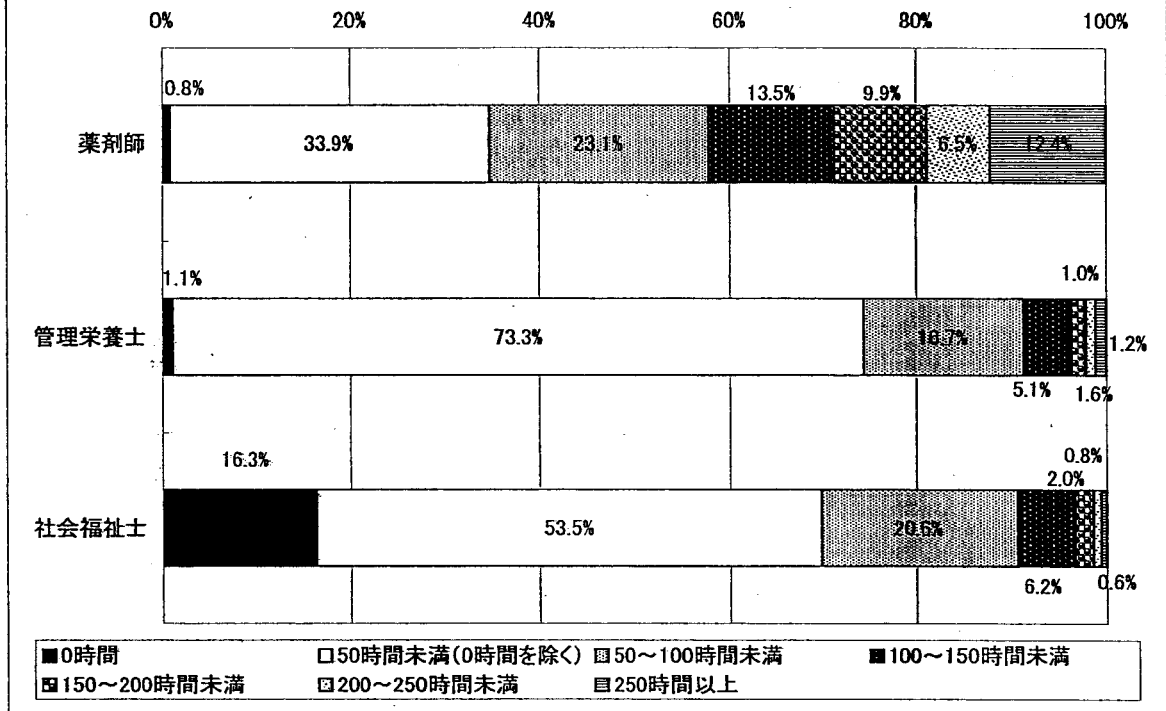
病院票 問17 病院全体の職員数(社会福祉士)
常勤



病院票 問17 病院全体の職員数(社会福祉士)
常勤+非常勤(常勤換算)

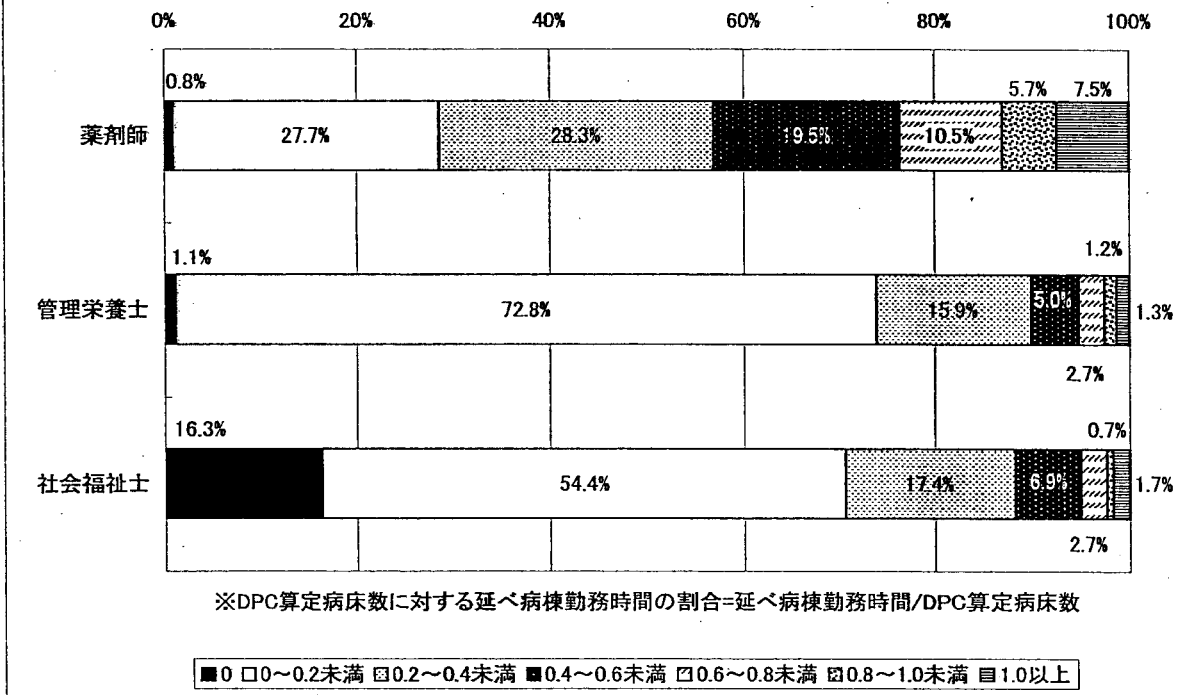


病院票 問18 職種別延べ病棟勤務時間
(本調査期間中・常勤および非常勤職員)



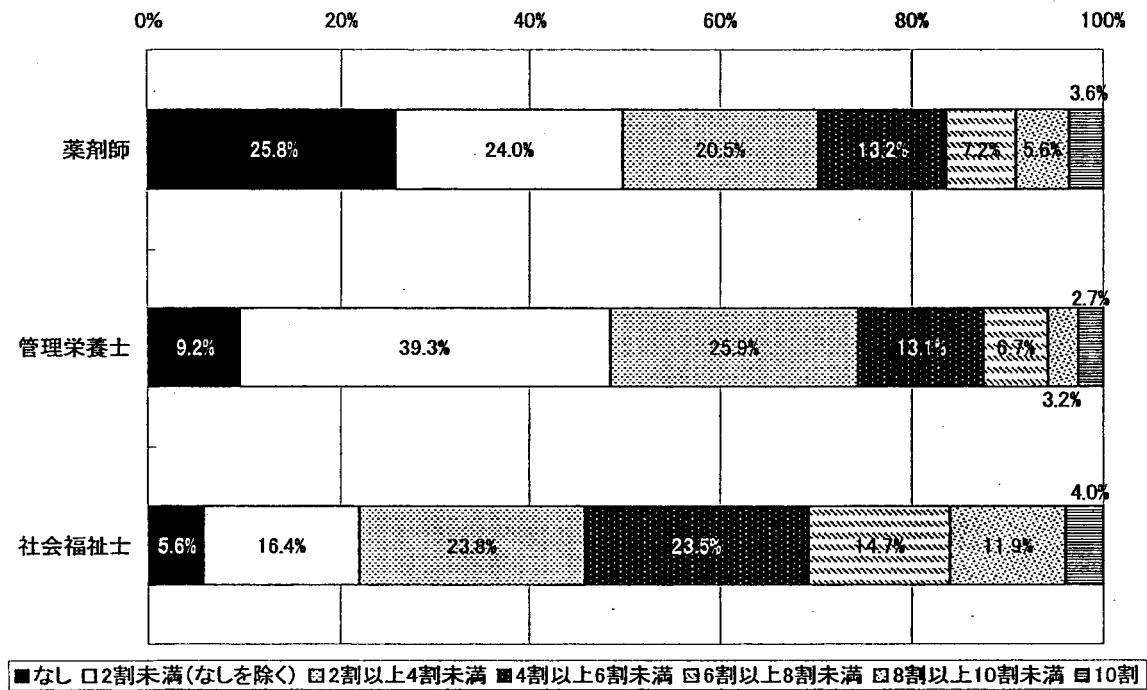
n=1608

病院票 問18 職種別DPC算定病床数に対する
延べ病棟勤務時間(本調査期間中・常勤および非常勤職員)



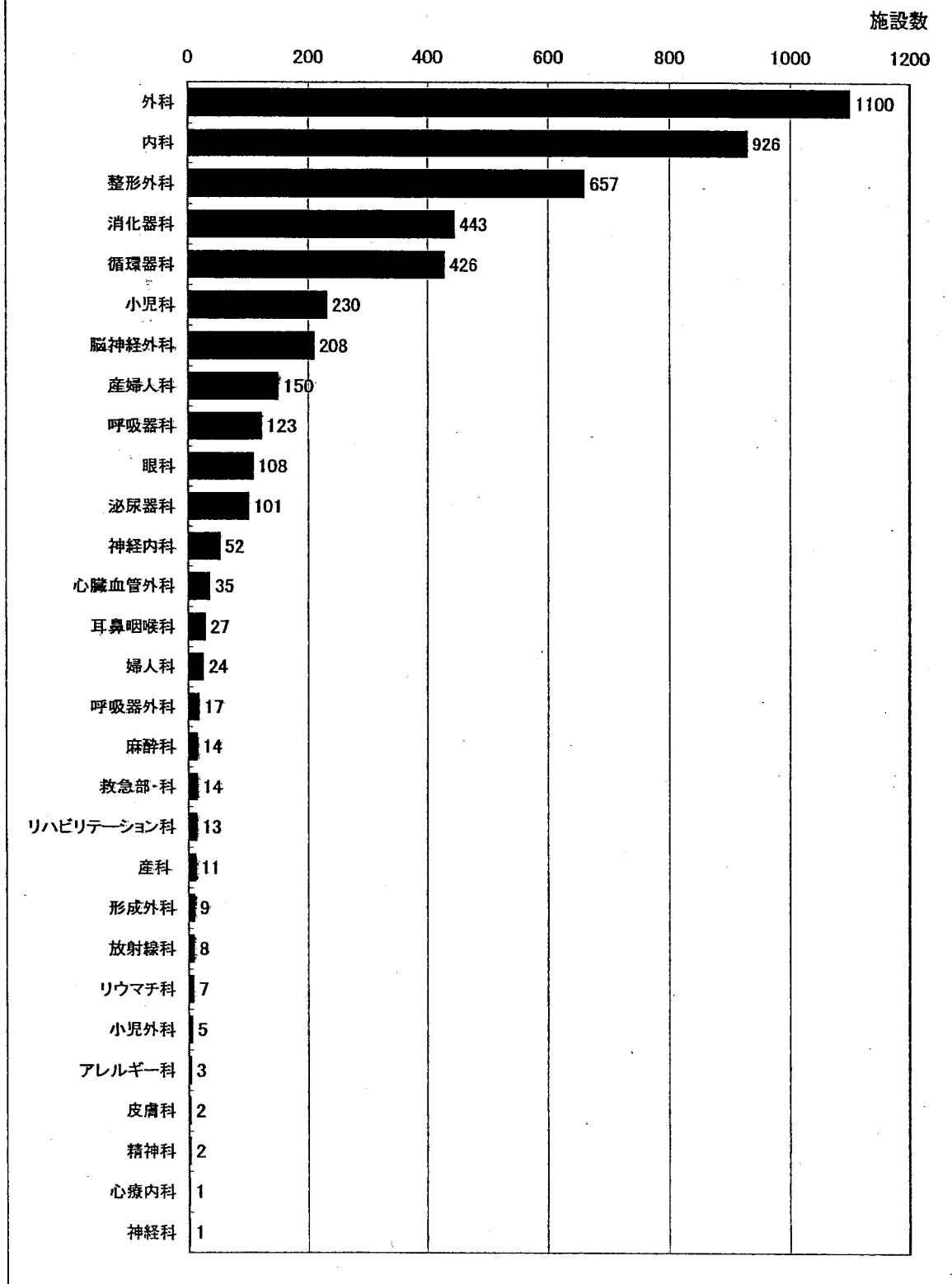
n=1608

病院票 問19 職種別病棟に勤務している割合
(本調査期間中・常勤職員)



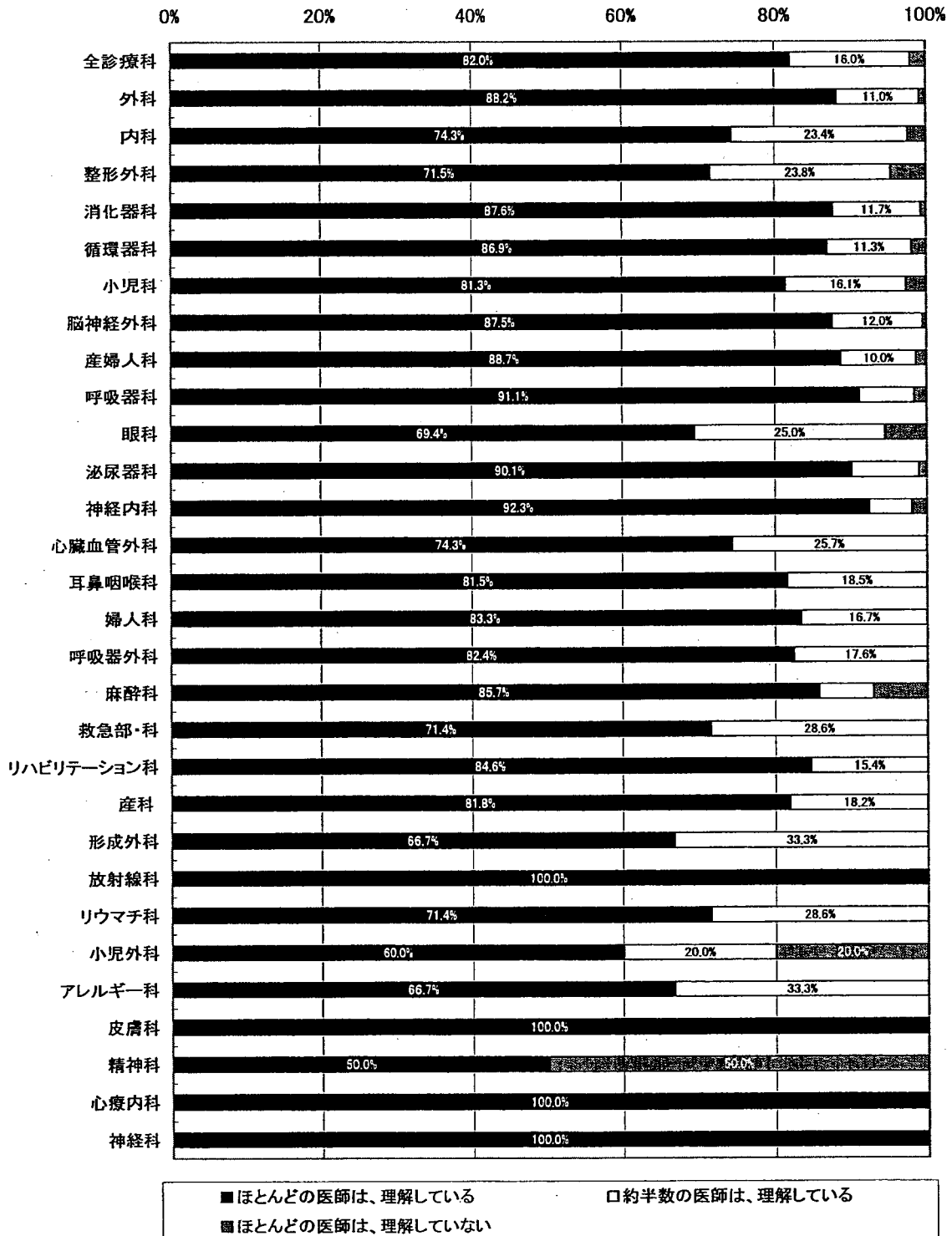
n=1608

医師票 回答のあった診療科



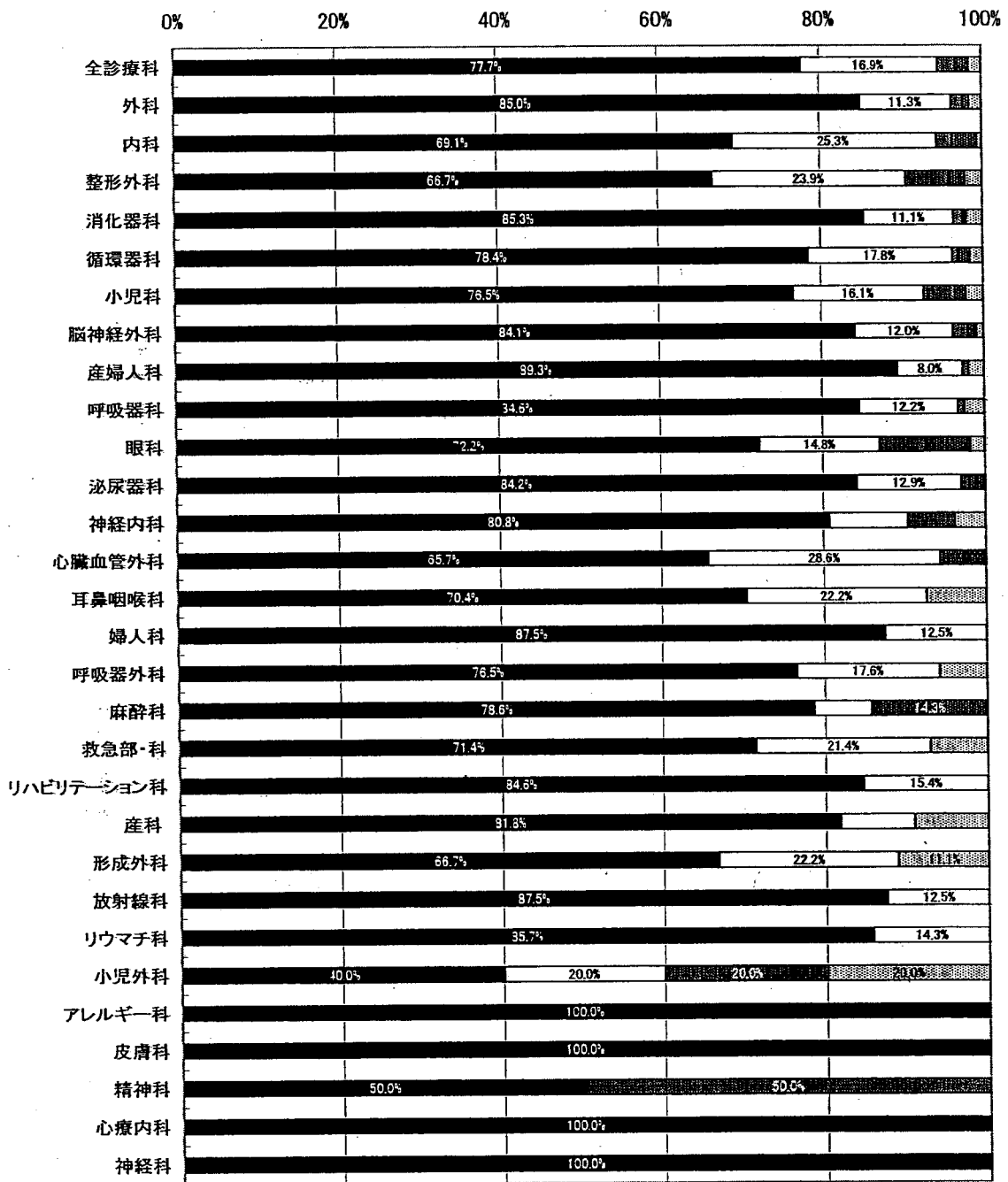
n(診療科数)=4717 (無効回答数=29)
施設数=1608

医師票 問1 診療ガイドラインに関する医師の理解度
(所属する診療科に関するガイドラインについて)



n=4714 (無効回答数=3)

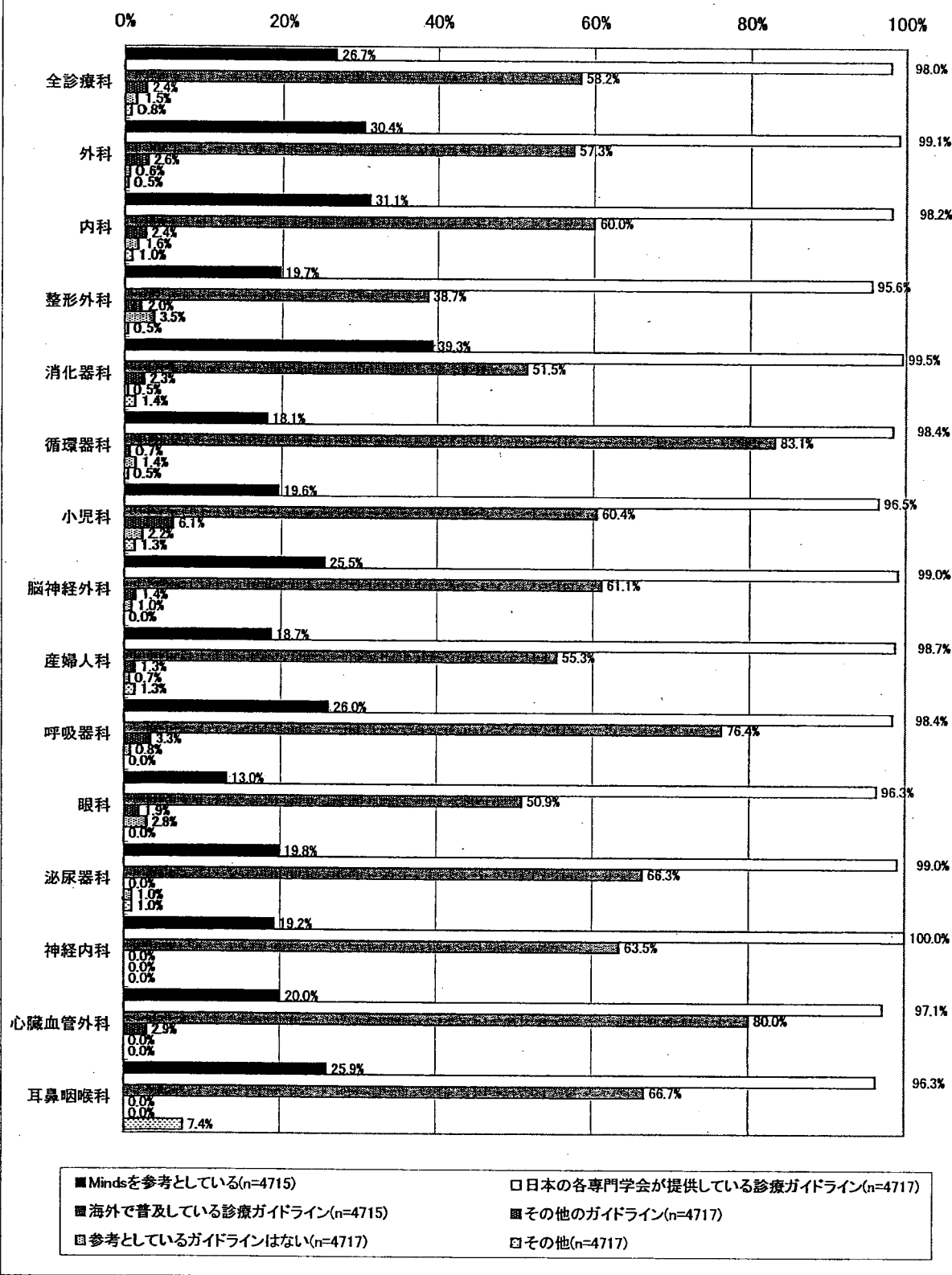
医師票 問2 診療ガイドラインを理解している医師の診療



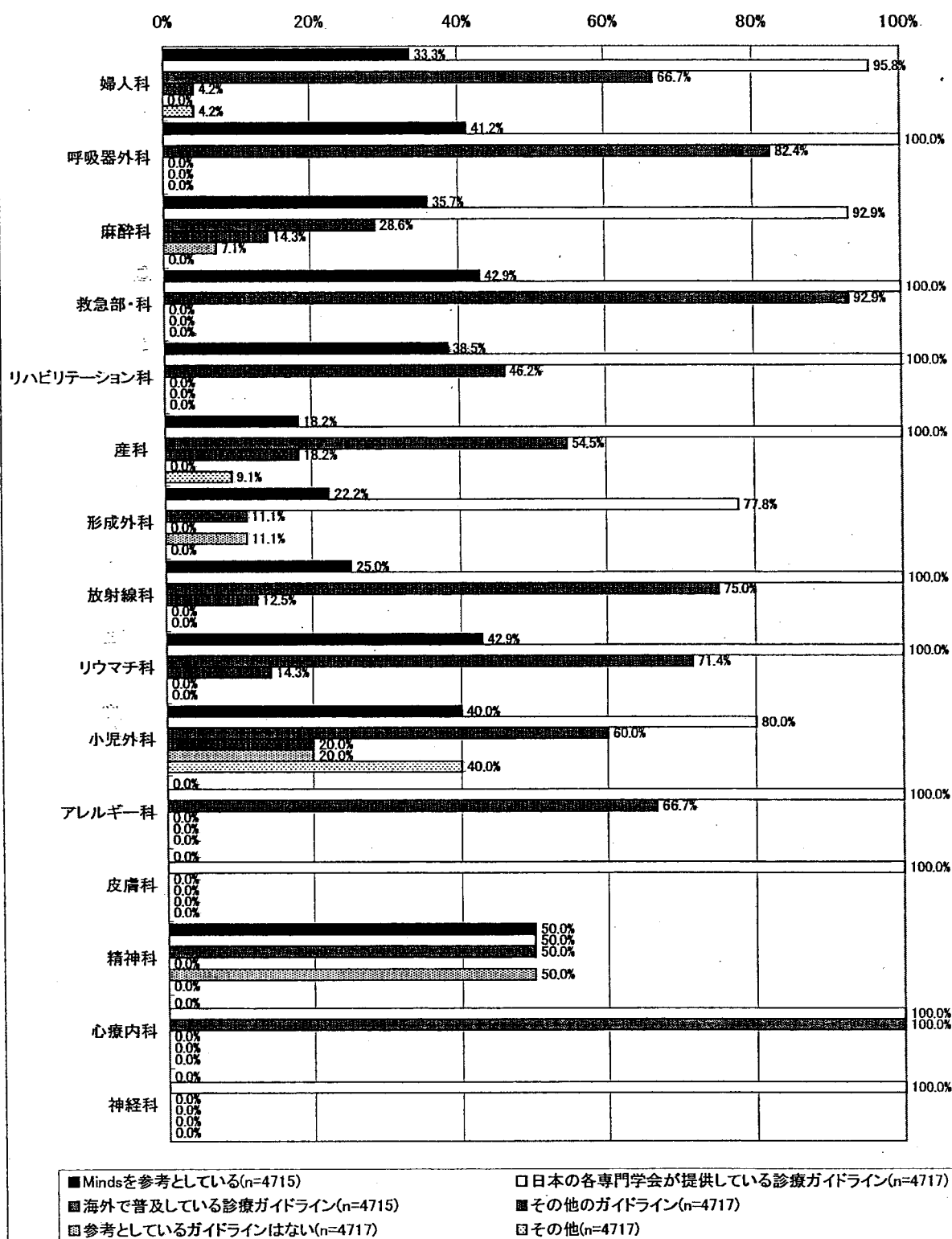
■ほとんどの医師は、診療ガイドラインに沿った診療を行っている □約半数の医師は、診療ガイドラインに沿った診療を行っている
 ▨ほとんどの医師は、診療ガイドラインを意識した診療を行っていない ▩診療科として把握していない
 □その他

n=4717

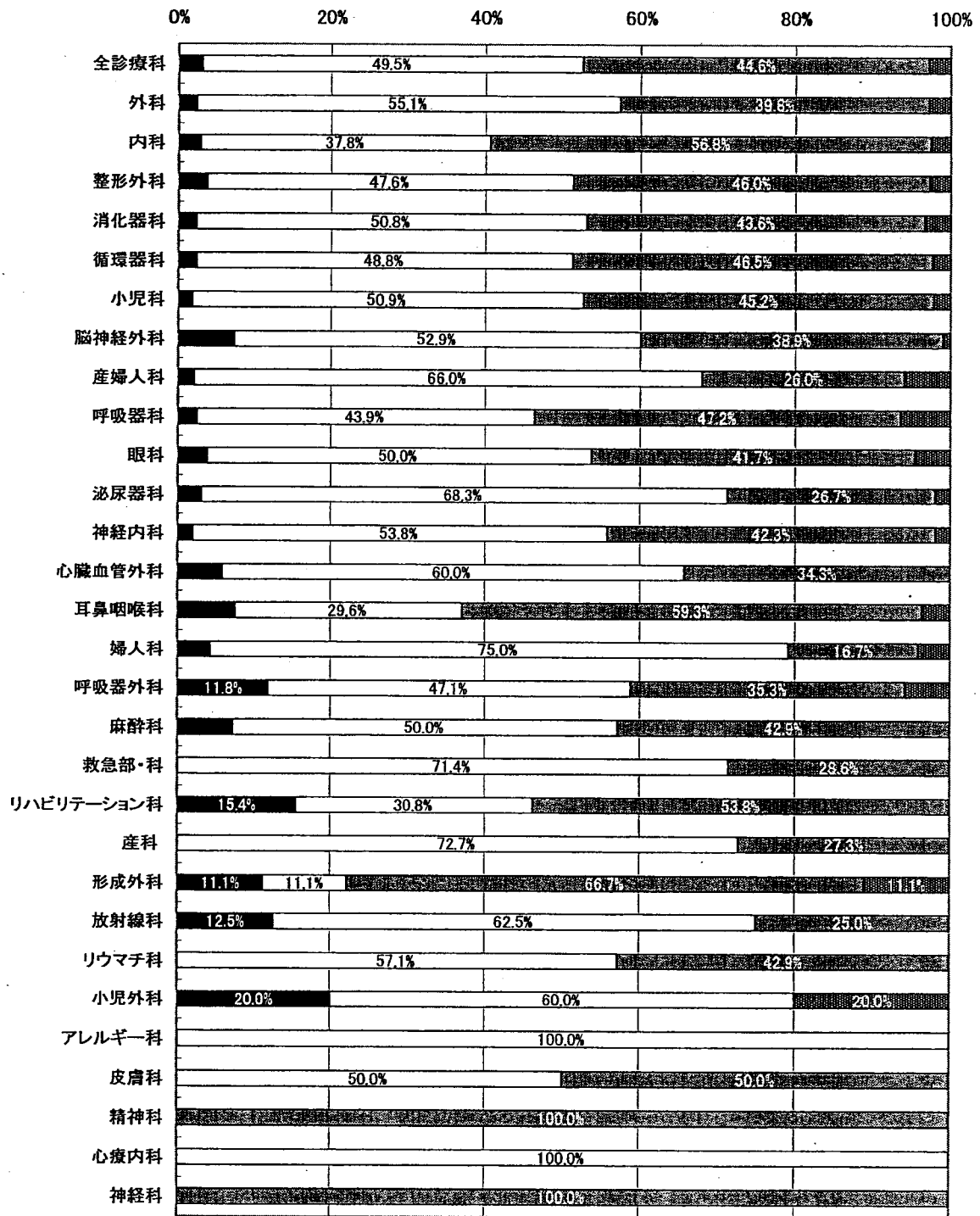
医師票 問3 参考としている診療ガイドライン①(複数選択)



医師票 問3 参考としている診療ガイドライン②(複数選択)



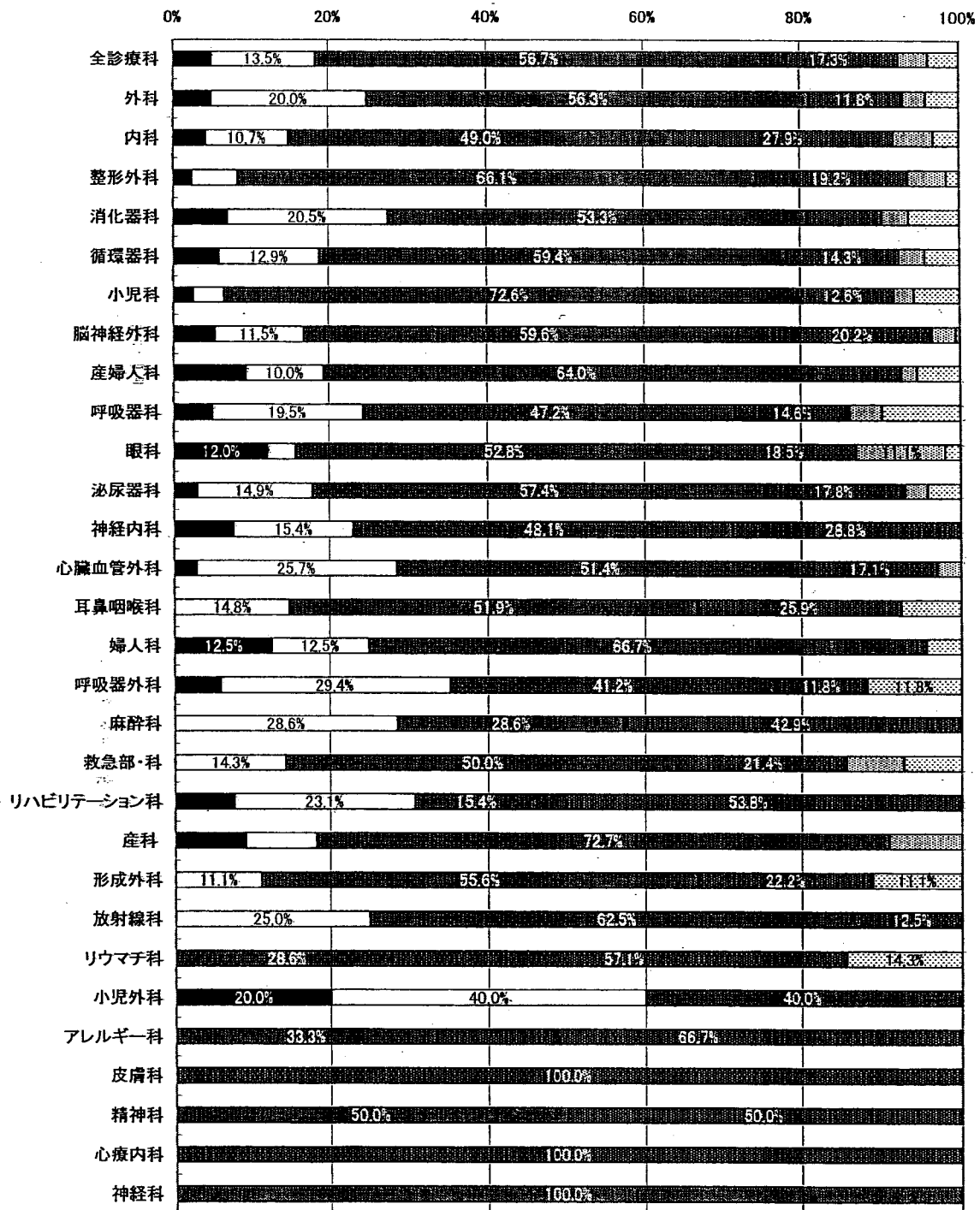
医師票 問4 参考としている診療ガイドラインの選択基準



■病院としての選択基準を設けている □診療科における選択基準を設けている ■選択基準はない ■その他

n=4717

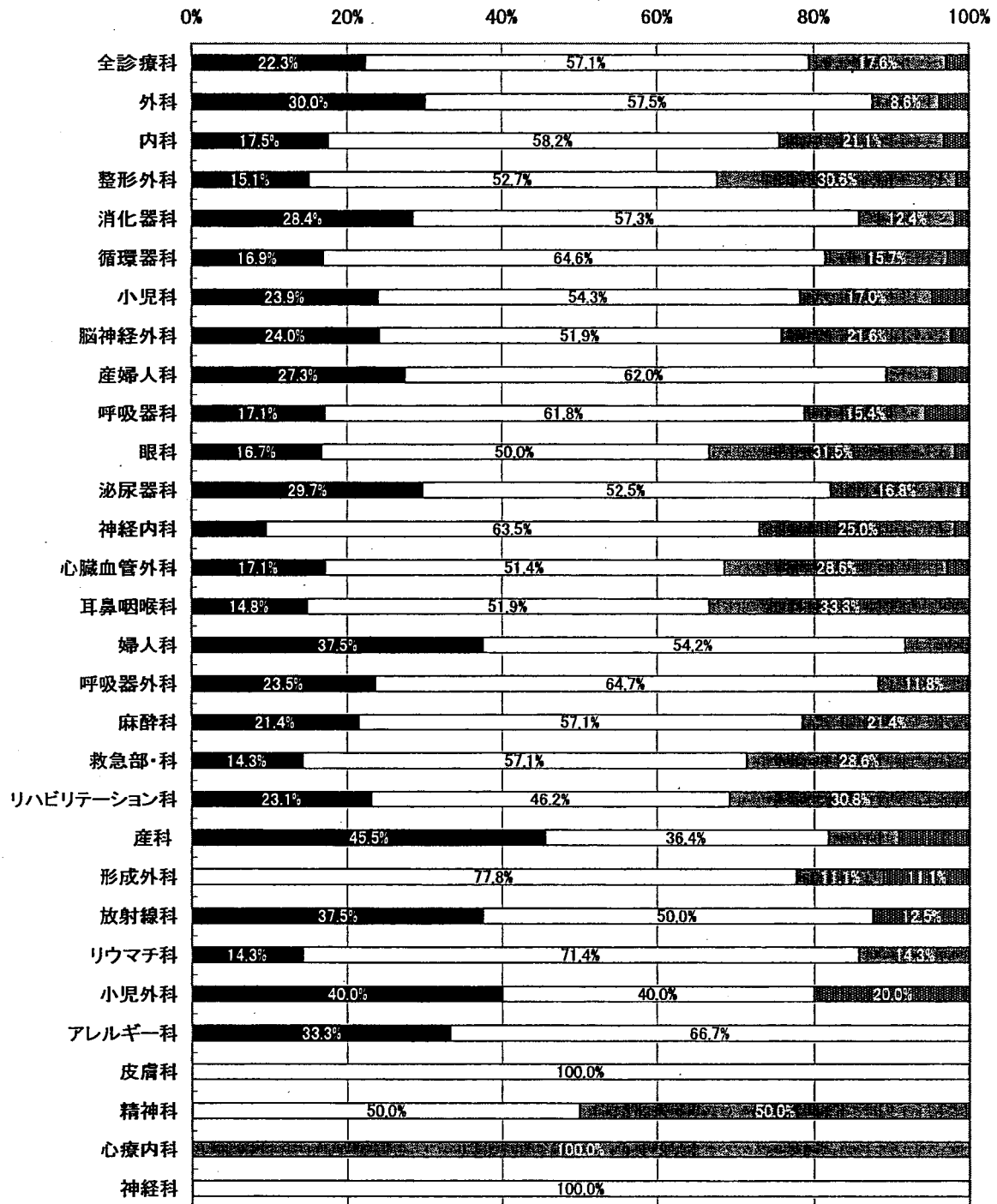
医師票 問5 診療ガイドラインに沿わない診療を行う場合の診療の適否判断



■ 病院が設置する委員会
 ■ 診療科内のカンファレンス
 ■ 特になし
 ■ 複数の診療科によって開催されるカンファレンス
 ■ 担当医師
 ■ その他

n=4717

医師票 問6 診療ガイドラインを患者の説明に使用する程度



■診療ガイドラインの記載された文書又はパンフレット等を用いて説明 □口頭で説明 ■特に説明に用いることはない ■その他

n=4717