

新たな機能評価係数に係る特別調査

1

■調査対象期間:平成21年7月27日～8月2日の7日間

■調査対象施設

内訳	施設数	備考
調査票配布	1,616	
調査票回収	1,608	
未提出	8	(うち、3施設は調査票配布後にDPC準備病院を辞退)

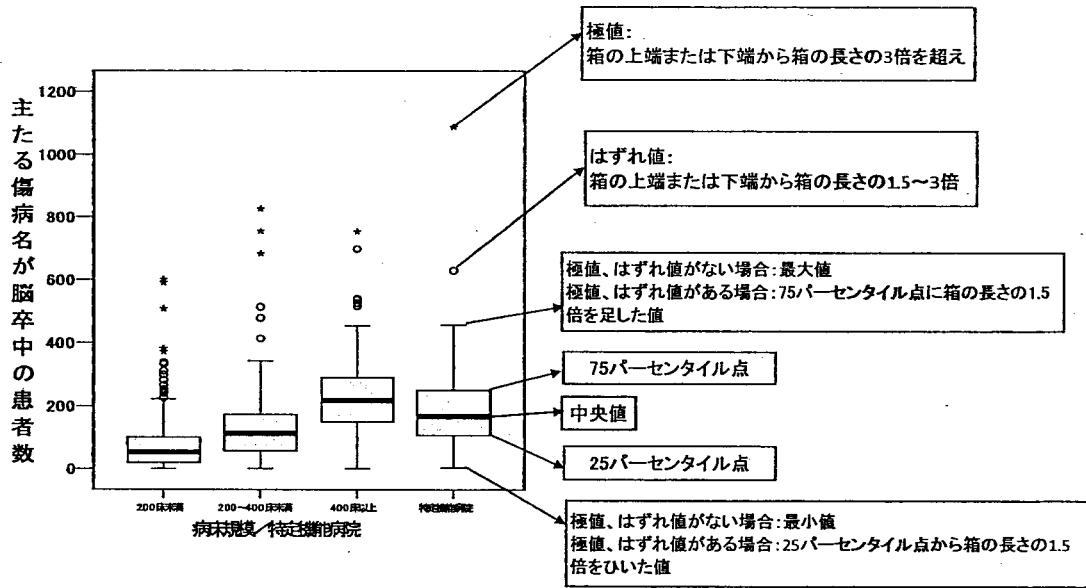
■今回の集計対象施設内訳

調査票が回収された施設のうち、平成21年度DPC準備病院を除いた、平成21年7月時点でのDPC対象病院ならびにDPC準備病院とする。

集計用分類	施設数
平成15年度DPC対象病院	81
平成16年度DPC対象病院	62
平成18年度DPC対象病院	215
平成20年度DPC対象病院	356
平成21年度DPC対象病院	567
平成18年度DPC準備病院	10
平成19年度DPC準備病院	119
平成20年度DPC準備病院	134
合計	1,544

2

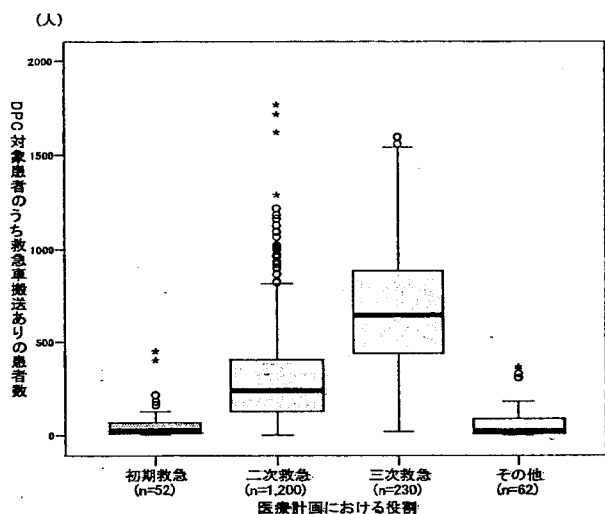
箱ひげ図の見方



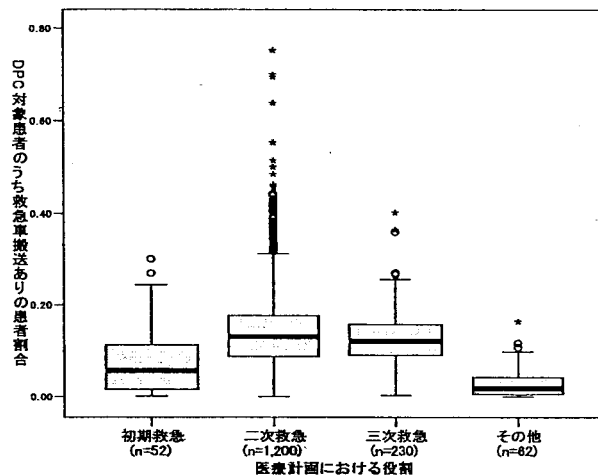
救急医療の提供体制

医療計画における役割

1. DPC対象患者のうち救急車搬送ありの患者数



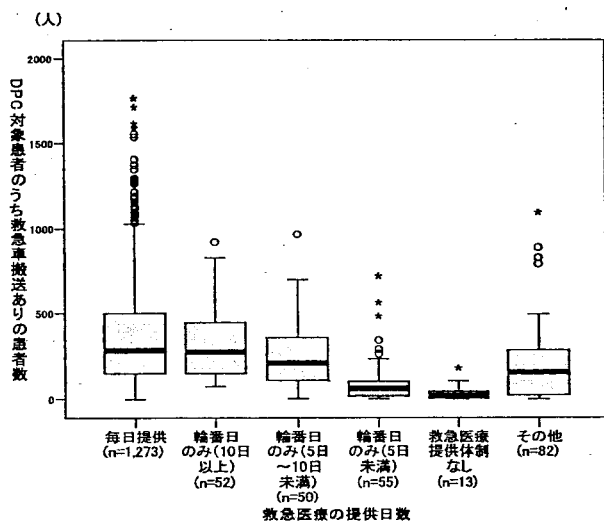
2. DPC対象患者のうち救急車搬送ありの患者割合



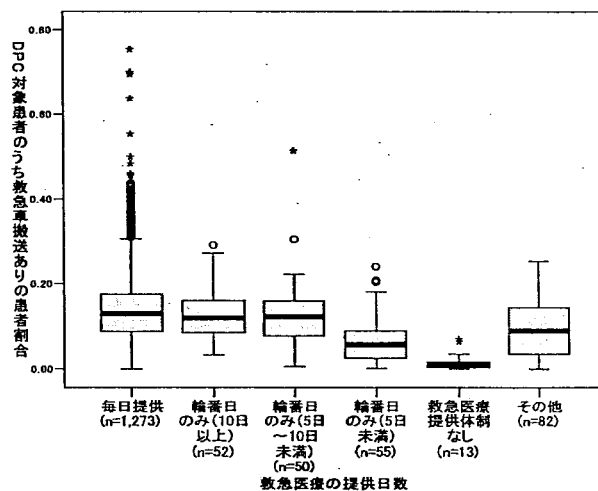
※
 1 救急車搬送ありの患者数および救急車搬送ありの患者割合は、平成20年度7月～12月退院患者調査データより集計した。
 2 問1の救急医療提供体制を複数選択した施設については、上位の提供体制を用いて集計した。
 (例：初期救急と二次救急を選択した施設は、二次救急とする。)

救急医療の提供日数

1. DPC対象患者のうち救急車搬送ありの患者数



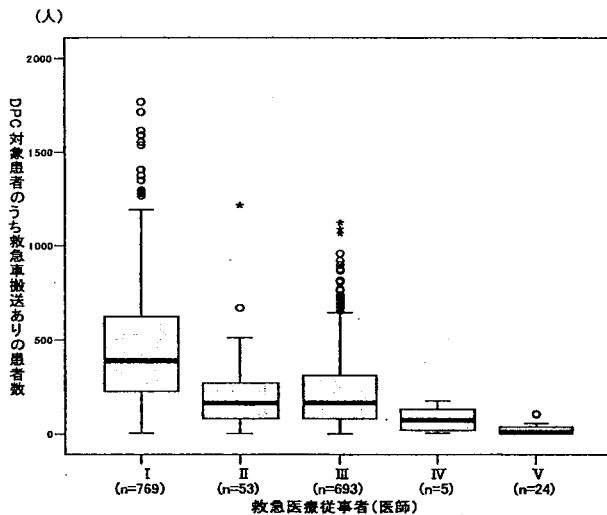
2. DPC対象患者のうち救急車搬送ありの患者割合



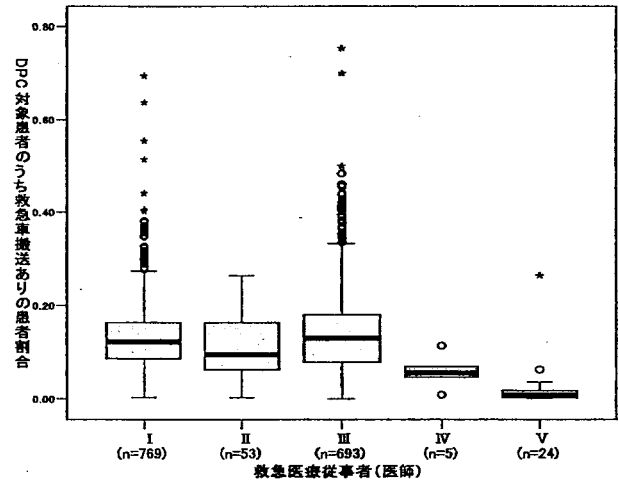
※
 1 救急車搬送ありの患者数および救急車搬送ありの患者割合は、平成20年度7月～12月退院患者調査データより集計した。
 2 救急医療の提供日数は、平成21年7月における体制をもとに集計した。

救急医療従事者(医師)

1. DPC対象患者のうち救急車搬送ありの患者数



2. DPC対象患者のうち救急車搬送ありの患者割合

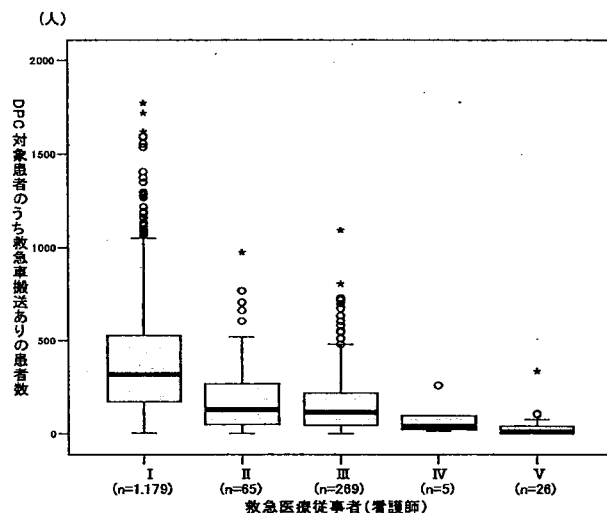


- ※
- 1 救急車搬送ありの患者数および救急車搬送ありの患者割合は、平成20年度7月～12月退院患者調査データより集計した。
 - 2 救急医療従事者の区分は以下のとおり。
 - I 平日準夜、平日深夜、休日日中の全ての時間帯において、専従の従事者がいる。
 - II 平日準夜、平日深夜、休日日中のうち、1～2つの時間帯において、専従の従事者がいる。
 - III 平日準夜、平日深夜、休日日中に、専従の従事者はいないが、兼任の従事者がいる。
 - IV 平日準夜、平日深夜、休日日中に、専従もしくは兼任はいないが、オンコールの従事者がいる。
 - V 全ての時間帯において、救急医療の従事者はいない。

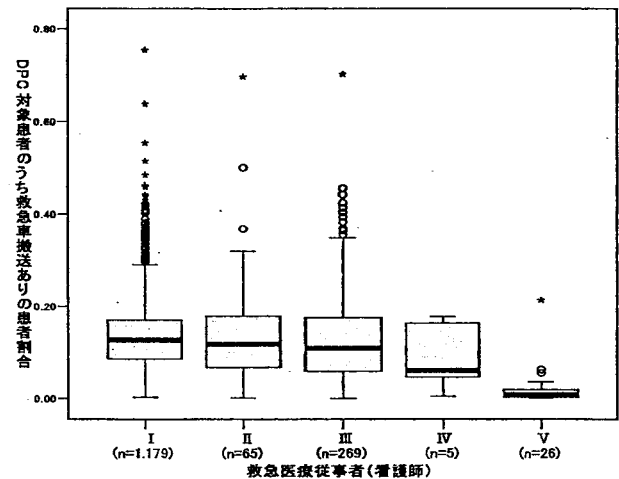
7

救急医療従事者(看護師)

1. DPC対象患者のうち救急車搬送ありの患者数



2. DPC対象患者のうち救急車搬送ありの患者割合

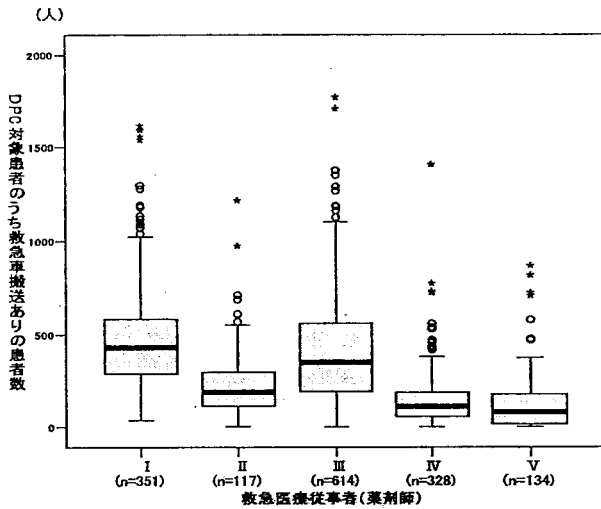


- ※
- 1 救急車搬送ありの患者数および救急車搬送ありの患者割合は、平成20年度7月～12月退院患者調査データより集計した。
 - 2 救急医療従事者の区分は以下のとおり。
 - I 平日準夜、平日深夜、休日日中の全ての時間帯において、専従の従事者がいる。
 - II 平日準夜、平日深夜、休日日中のうち、1～2つの時間帯において、専従の従事者がいる。
 - III 平日準夜、平日深夜、休日日中に、専従の従事者はいないが、兼任の従事者がいる。
 - IV 平日準夜、平日深夜、休日日中に、専従もしくは兼任はいないが、オンコールの従事者がいる。
 - V 全ての時間帯において、救急医療の従事者はいない。

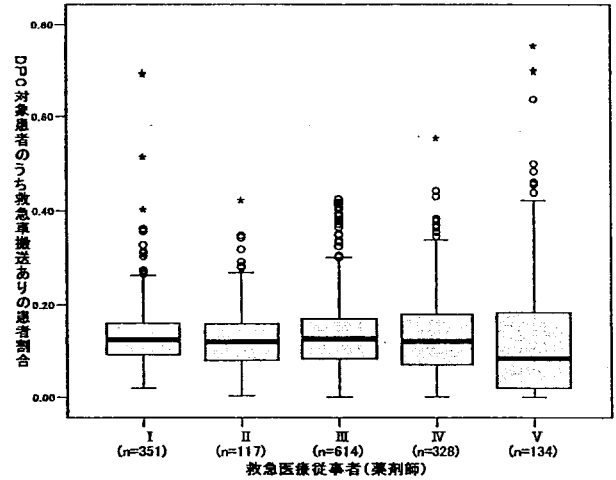
8

救急医療従事者(薬剤師)

1. DPC対象患者のうち救急車搬送ありの患者数



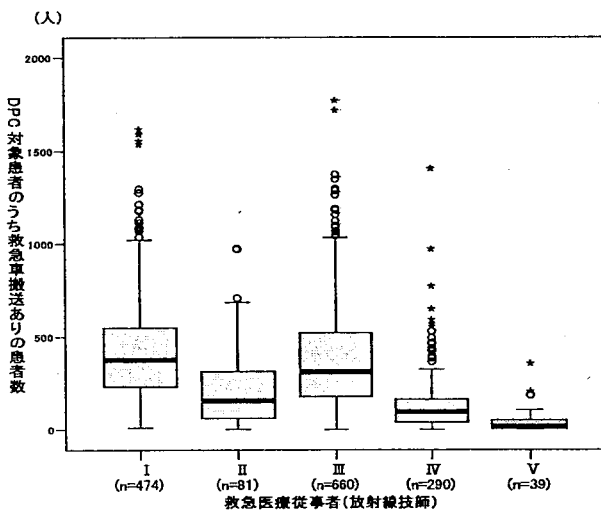
2. DPC対象患者のうち救急車搬送ありの患者割合



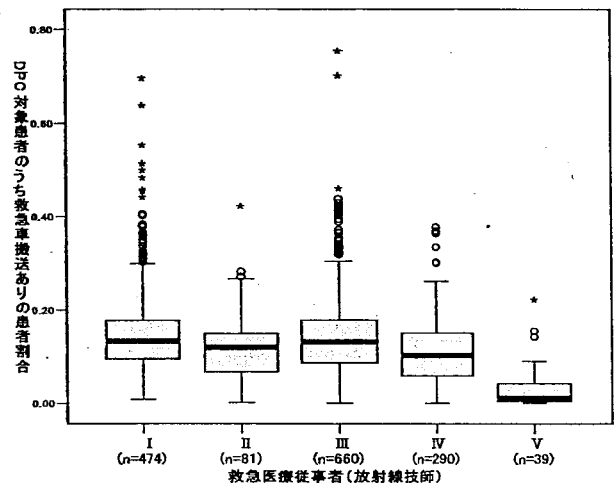
- ※
 1 救急車搬送ありの患者数および救急車搬送ありの患者割合は、平成20年度7月～12月退院患者調査データより集計した。
 2 救急医療従事者の区分は以下のとおり。
 I 平日準夜、平日深夜、休日日中の全ての時間帯において、専従の従事者がいる。
 II 平日準夜、平日深夜、休日日中のうち、1～2つの時間帯において、専従の従事者がいる。
 III 平日準夜、平日深夜、休日日中に、専従の従事者はいないが、兼任の従事者がいる。
 IV 平日準夜、平日深夜、休日日中に、専従もしくは兼任はいないが、オンコールの従事者がいる。
 V 全ての時間帯において、救急医療の従事者はいない。

救急医療従事者(放射線技師)

1. DPC対象患者のうち救急車搬送ありの患者数



2. DPC対象患者のうち救急車搬送ありの患者割合



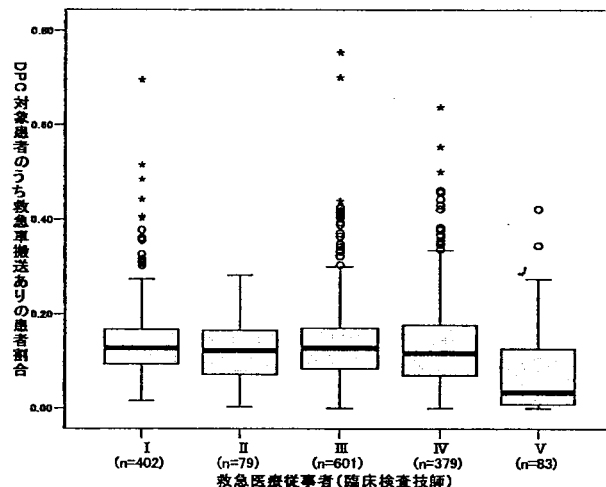
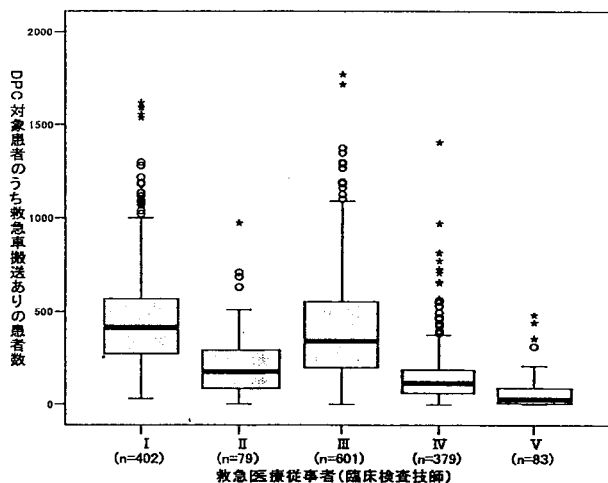
- ※
 1 救急車搬送ありの患者数および救急車搬送ありの患者割合は、平成20年度7月～12月退院患者調査データより集計した。
 2 救急医療従事者の区分は以下のとおり。
 I 平日準夜、平日深夜、休日日中の全ての時間帯において、専従の従事者がいる。
 II 平日準夜、平日深夜、休日日中のうち、1～2つの時間帯において、専従の従事者がいる。
 III 平日準夜、平日深夜、休日日中に、専従の従事者はいないが、兼任の従事者がいる。
 IV 平日準夜、平日深夜、休日日中に、専従もしくは兼任はいないが、オンコールの従事者がいる。
 V 全ての時間帯において、救急医療の従事者はいない。

救急医療従事者(臨床検査技師)

1. DPC対象患者のうち救急車搬送ありの患者数

2. DPC対象患者のうち救急車搬送ありの患者割合

(人)



- ※
 1 救急車搬送ありの患者数および救急車搬送ありの患者割合は、平成20年度7月～12月退院患者調査データより集計した。
 2 救急医療従事者の区分は以下のとおり。
 I 平日準夜、平日深夜、休日日中の全ての時間帯において、専従の従事者がいる。
 II 平日準夜、平日深夜、休日日中のうち、1～2つの時間帯において、専従の従事者がいる。
 III 平日準夜、平日深夜、休日日中に、専従の従事者はいないが、兼任の従事者がいる。
 IV 平日準夜、平日深夜、休日日中に、専従もしくは兼任はいないが、オンコールの従事者がいる。
 V 全ての時間帯において、救急医療の従事者はいない。

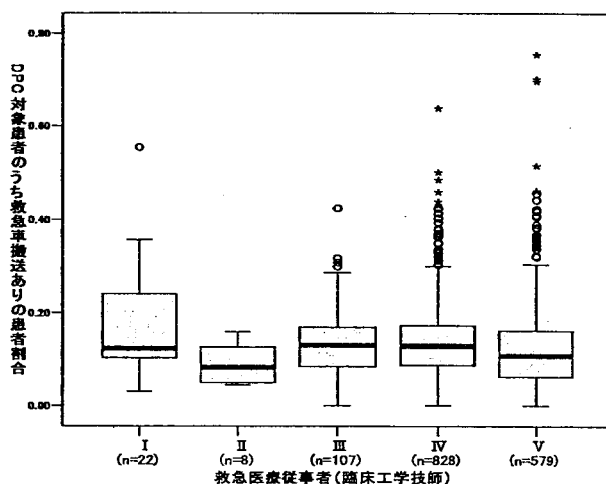
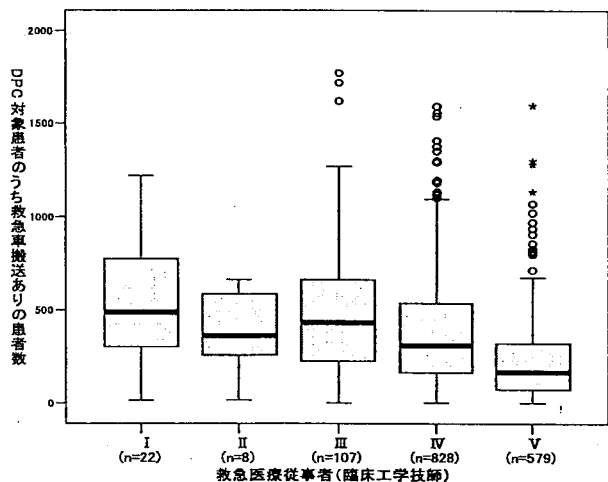
11

救急医療従事者(臨床工学技師)

1. DPC対象患者のうち救急車搬送ありの患者数

2. DPC対象患者のうち救急車搬送ありの患者割合

(人)

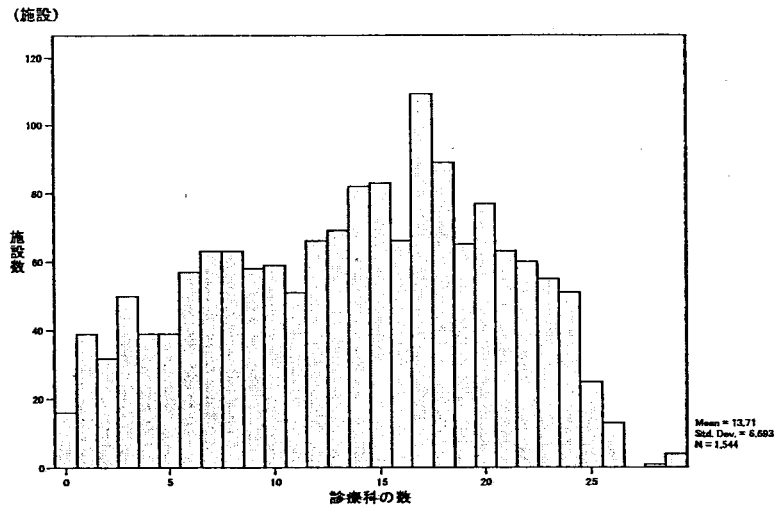


- ※
 1 救急車搬送ありの患者数および救急車搬送ありの患者割合は、平成20年度7月～12月退院患者調査データより集計した。
 2 救急医療従事者の区分は以下のとおり。
 I 平日準夜、平日深夜、休日日中の全ての時間帯において、専従の従事者がいる。
 II 平日準夜、平日深夜、休日日中のうち、1～2つの時間帯において、専従の従事者がいる。
 III 平日準夜、平日深夜、休日日中に、専従の従事者はいないが、兼任の従事者がいる。
 IV 平日準夜、平日深夜、休日日中に、専従もしくは兼任はいないが、オンコールの従事者がいる。
 V 全ての時間帯において、救急医療の従事者はいない。

12

診療科の数

1. 診療科の数

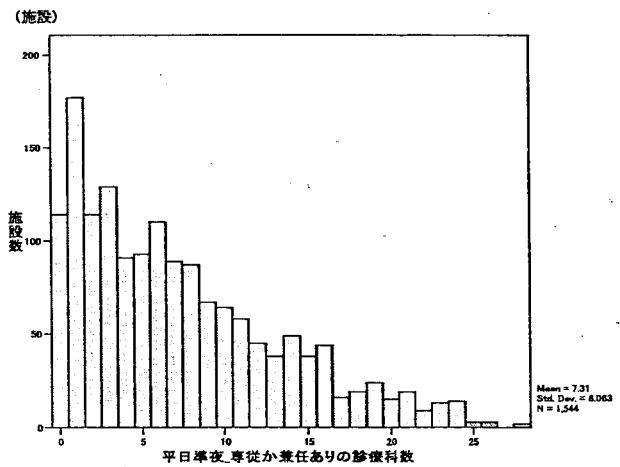
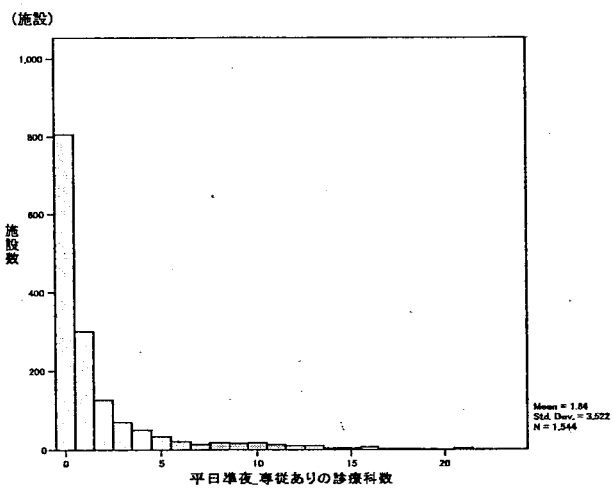


13

診療科の数

2. 平日準夜_専従ありの診療科数

3. 平日準夜_専従か兼任ありの診療科数

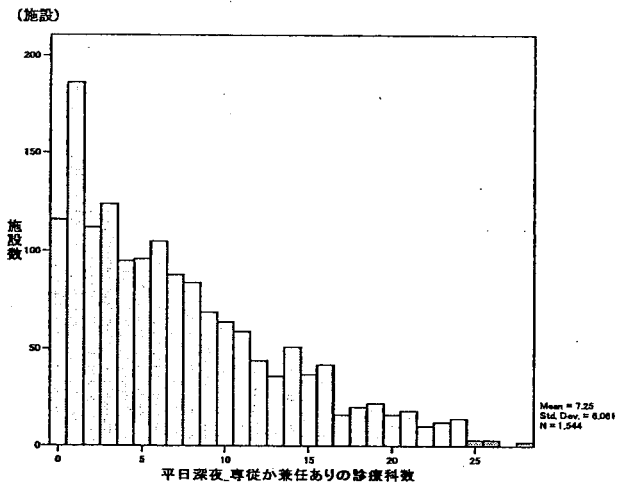
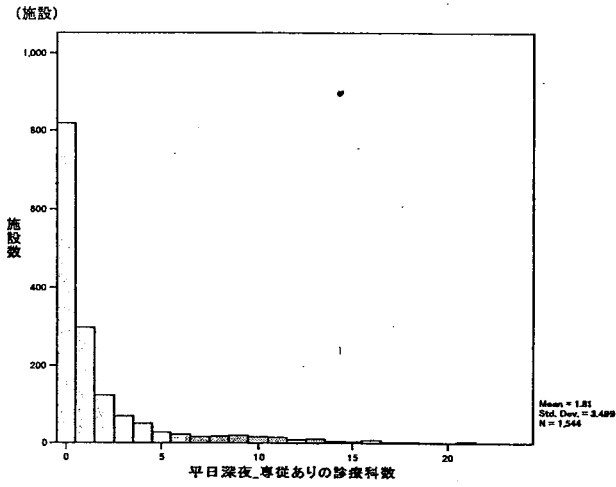


- ※
- 1 平日準夜_専従ありの診療科数 : 平日準夜に専従の救急医療従事者がいる診療科数
 - 2 平日準夜_専従か兼任ありの診療科数 : 平日準夜に専従か兼任の救急医療従事者がいる診療科数

診療科の数

4. 平日深夜_専従ありの診療科数

5. 平日深夜_専従か兼任ありの診療科数



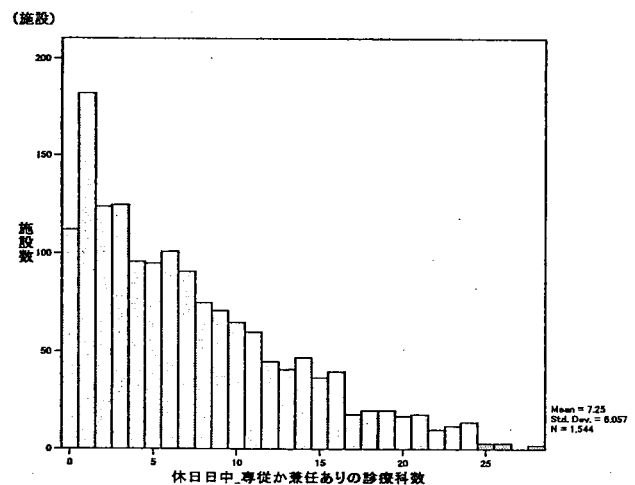
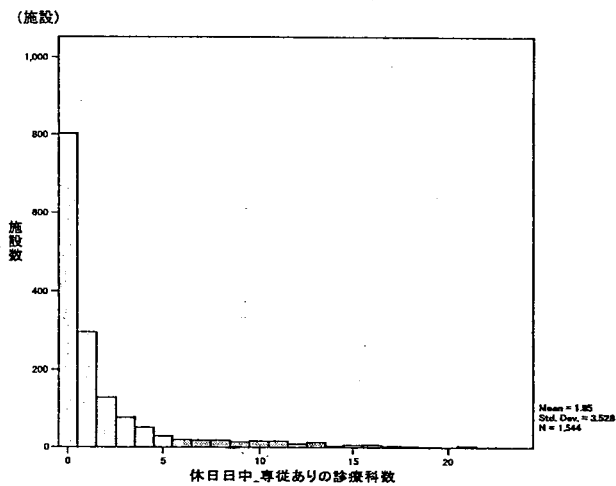
- ※
- 1 平日深夜_専従ありの診療科数 : 平日深夜に専従の救急医療従事者がいる診療科数
 - 2 平日深夜_専従か兼任ありの診療科数 : 平日深夜に専従か兼任の救急医療従事者がいる診療科数

15

診療科の数

6. 休日日中_専従ありの診療科数

7. 休日日中_専従か兼任ありの診療科数



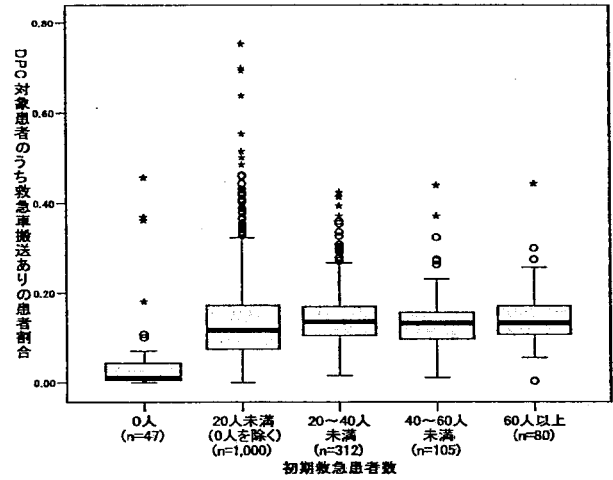
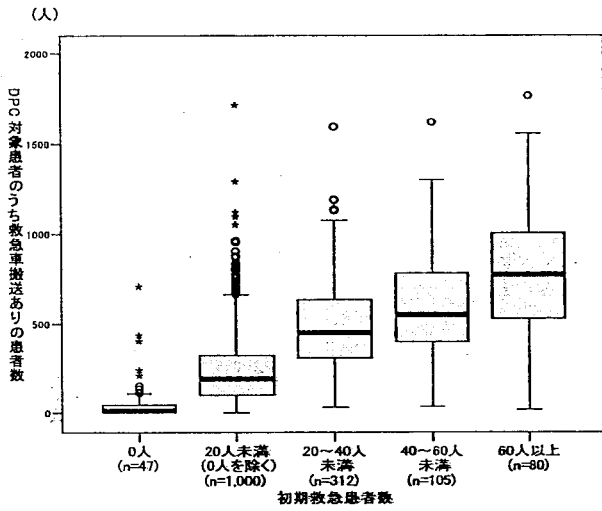
- ※
- 1 休日日中_専従ありの診療科数 : 休日日中に専従の救急医療従事者がいる診療科数
 - 2 休日日中_専従か兼任ありの診療科数 : 休日日中に専従か兼任の救急医療従事者がいる診療科数

16

初期救急患者数

1. DPC対象患者のうち救急車搬送ありの患者数

2. DPC対象患者のうち救急車搬送ありの患者割合



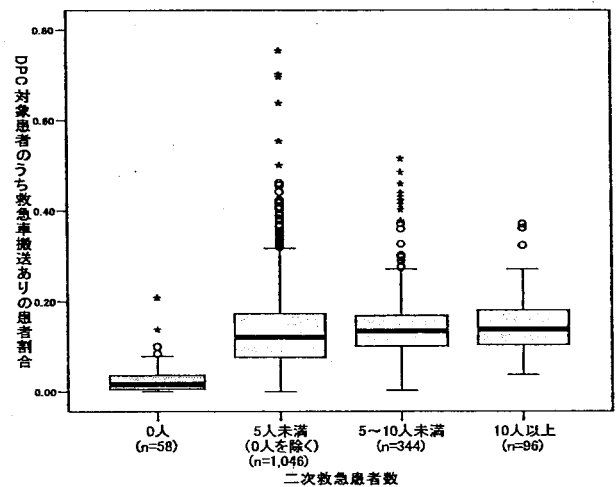
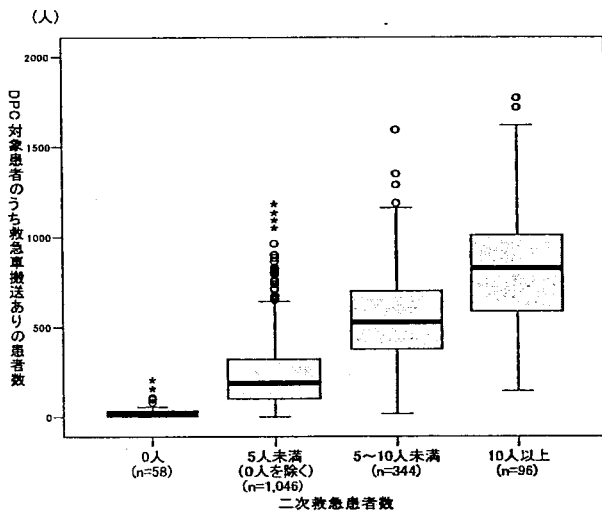
※ 救急車搬送ありの患者数および救急車搬送ありの患者割合は、平成20年度7月~12月退院患者調査データより集計した。

17

二次救急患者数

1. DPC対象患者のうち救急車搬送ありの患者数

2. DPC対象患者のうち救急車搬送ありの患者割合

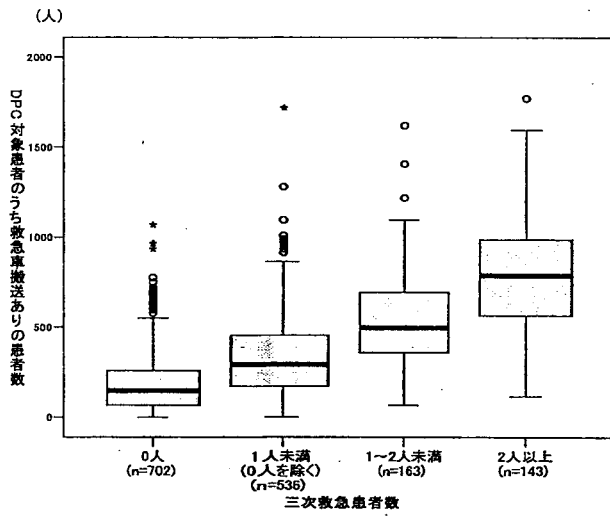


※ 救急車搬送ありの患者数および救急車搬送ありの患者割合は、平成20年度7月~12月退院患者調査データより集計した。

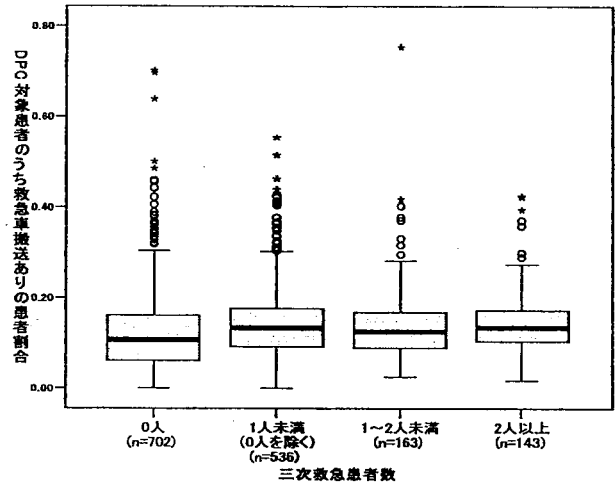
18

三次救急患者数

1. DPC対象患者のうち救急車搬送ありの患者数



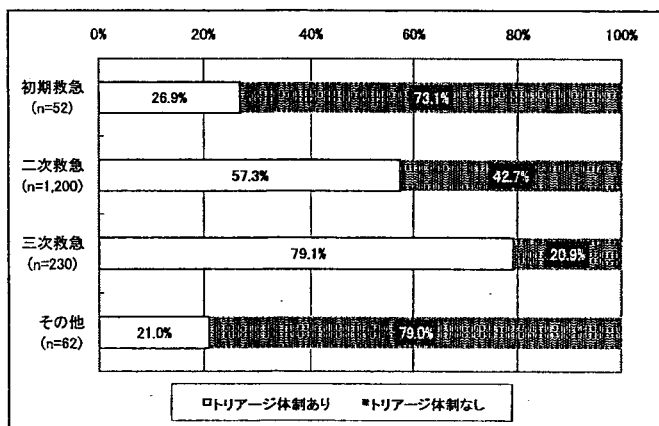
2. DPC対象患者のうち救急車搬送ありの患者割合



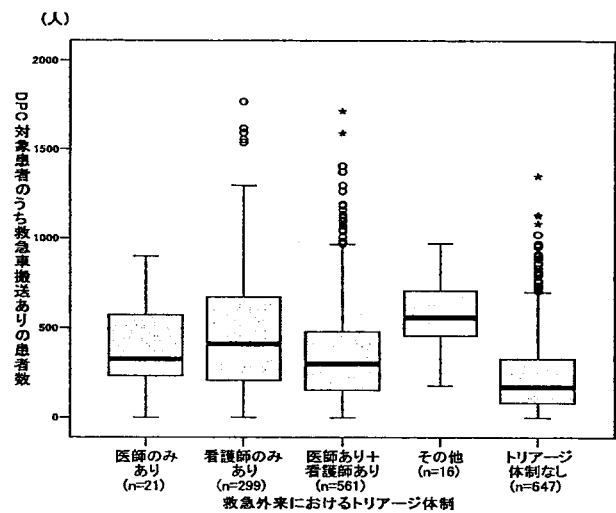
※ 救急車搬送ありの患者数および救急車搬送ありの患者割合は、平成20年度7月~12月退院患者調査データより集計した。

救急外来におけるトリアージ体制

1. トリアージ体制の有無



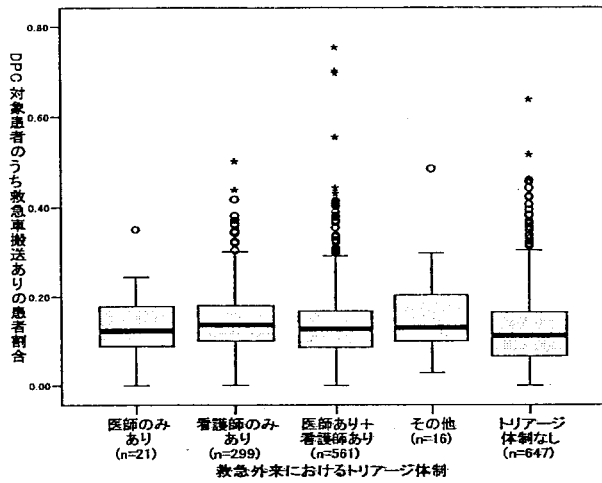
2. DPC対象患者のうち救急車搬送ありの患者数



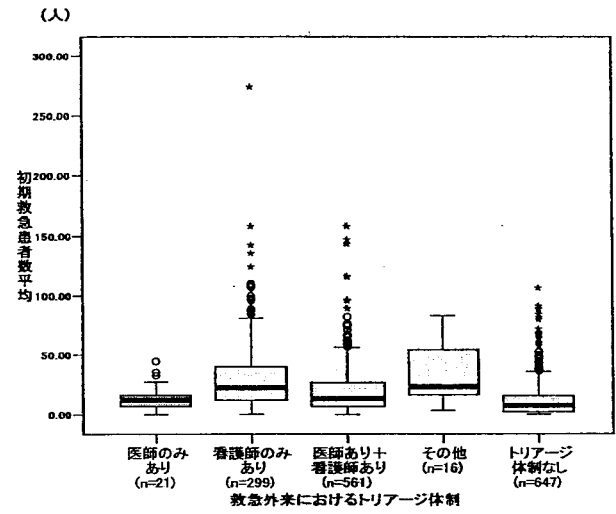
- ※
- 問1の救急医療提供体制を複数選択した施設については、上位の提供体制を用いて集計した。(例: 初期救急と二次救急を選択した施設は、二次救急とする。)
 - 救急車搬送ありの患者数は、平成20年度7月~12月退院患者調査データより集計した。

救急外来におけるトリアージ体制

3. DPC対象患者のうち救急車搬送ありの患者割合



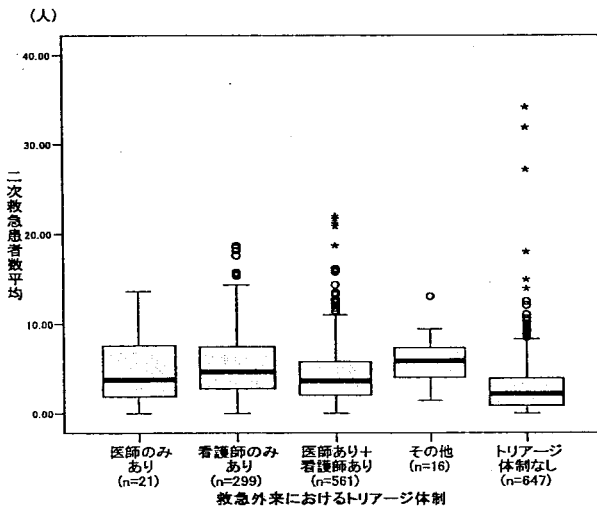
4. 初期救急患者数平均



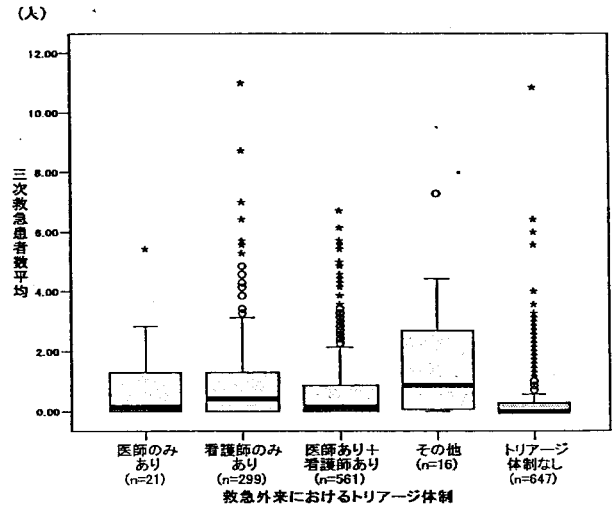
- ※
- 1 救急車搬送ありの患者割合は、平成20年度7月～12月退院患者調査データより集計した。
- 2 初期救急患者数平均は、本調査期間における1施設あたりの初期救急患者数平均。

救急外来におけるトリアージ体制

5. 二次救急患者数平均



6. 三次救急患者数平均



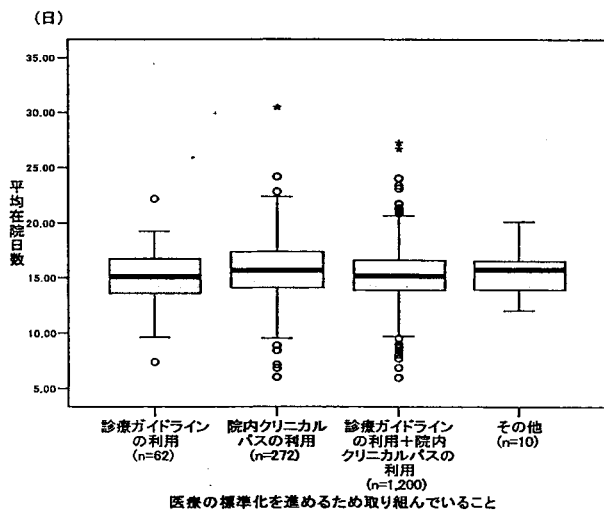
- ※ 二次ならびに三次救急患者数平均は、本調査期間における1施設あたりの二次ならびに三次救急患者数平均。

診療ガイドラインを考慮した 診療体制確保

23

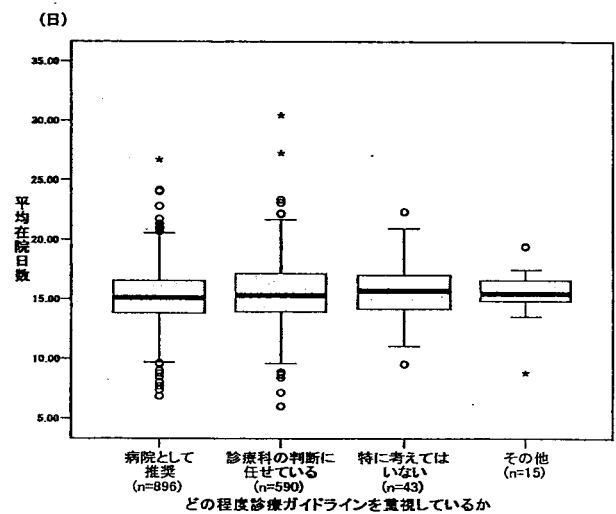
医療の標準化を進めるため 取り組んでいること

平均在院日数



どの程度診療ガイドラインを 重視しているか

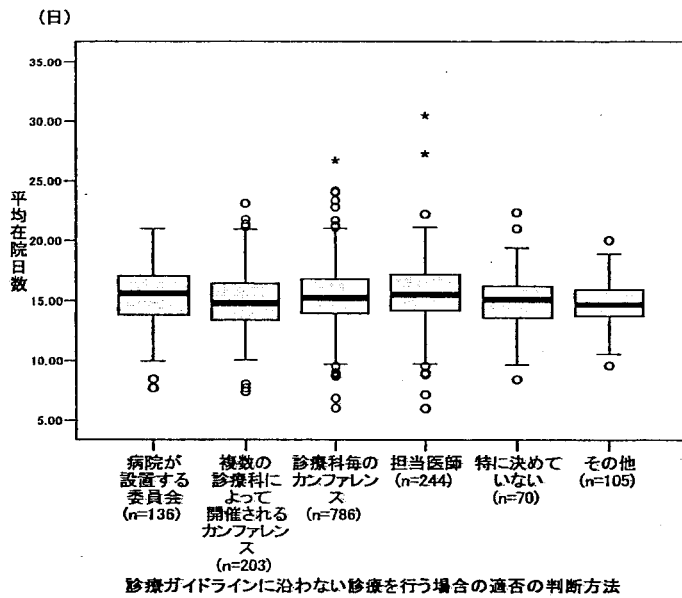
平均在院日数



※ 平均在院日数は、平成20年度7月～12月退院患者調査データより集計した。

診療ガイドラインに沿わない診療を行う場合の適否の判断方法

平均在院日数

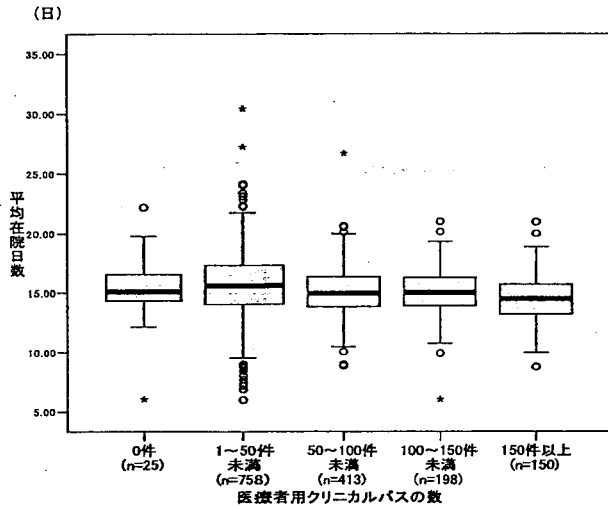


※ 平均在院日数は、平成20年度7月～12月退院患者調査データより集計した。

院内でのクリニカルパス利用状況

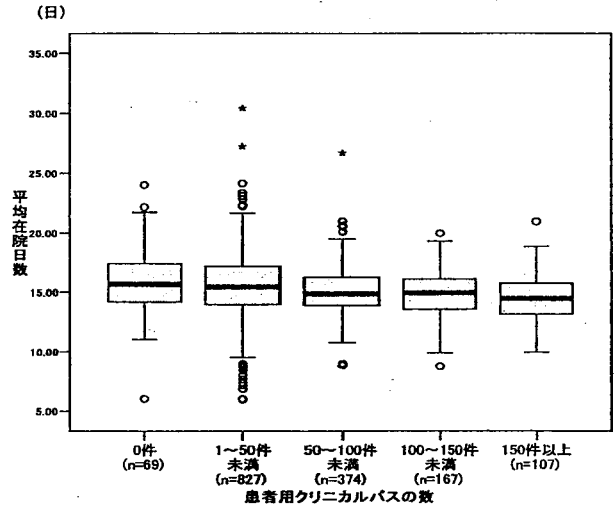
医療者用クリニカルパスの数

平均在院日数



患者用クリニカルパスの数

平均在院日数

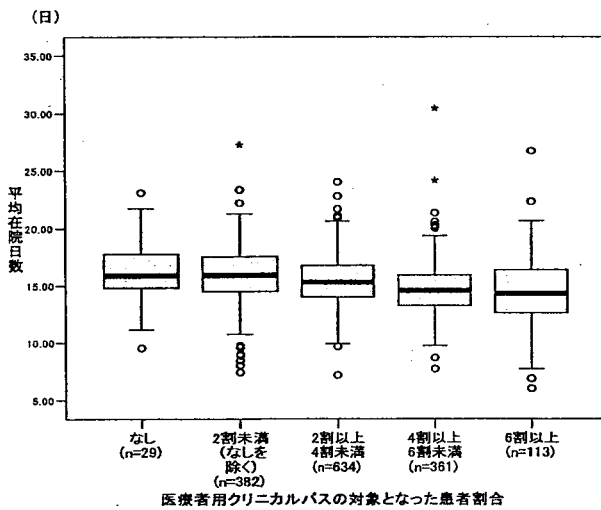


※ 平均在院日数は、平成20年度7月～12月退院患者調査データより集計した。

27

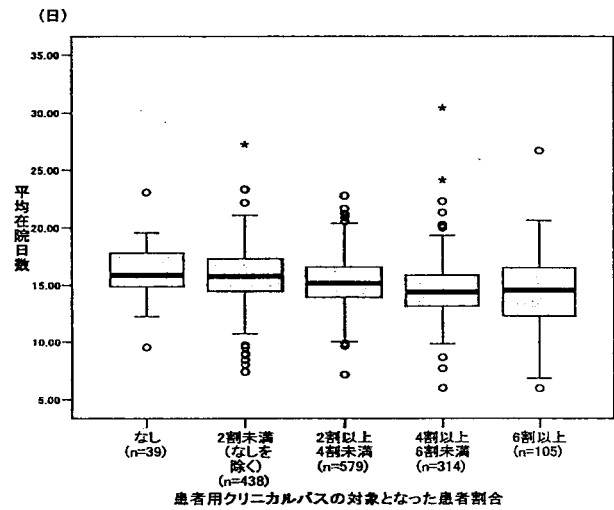
医療者用クリニカルパスの対象となった患者割合

平均在院日数



患者用クリニカルパスの対象となった患者割合

平均在院日数



- ※
- 1 平均在院日数は、平成20年度7月～12月退院患者調査データより集計した。
 - 2 クリニカルパスの対象となった患者割合は、本調査期間中に入院したDPC対象患者のうち、クリニカルパス対象となった患者割合。(クリニカルパスが0件の施設を除く)

28

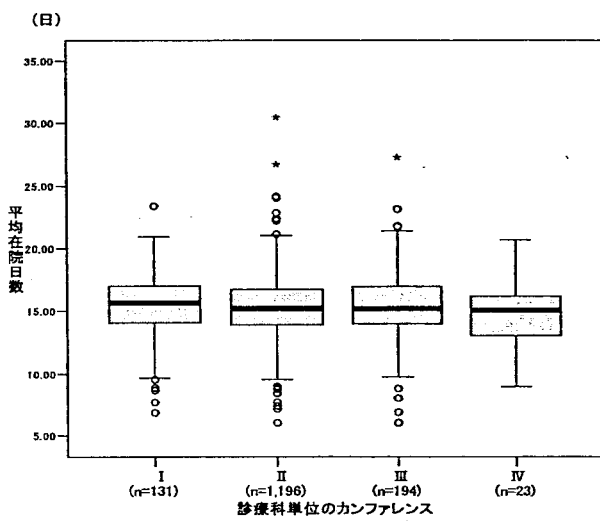
人員配置とチーム医療

29

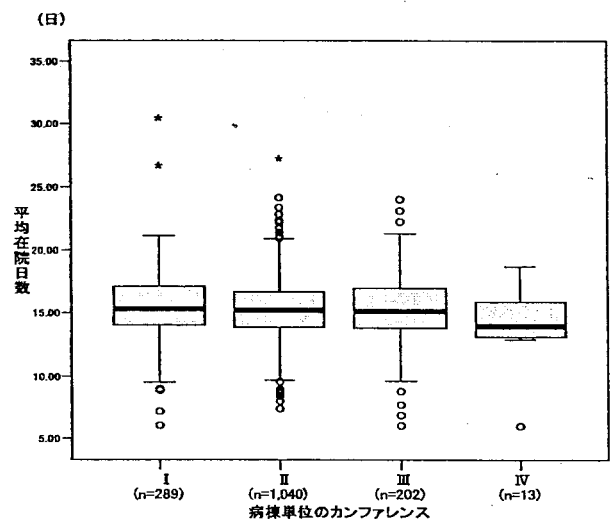
診療科単位のカンファレンス

病棟単位のカンファレンス

平均在院日数



平均在院日数



※

1 平均在院日数は、平成20年度7月～12月退院患者調査データより集計した。

2 診療科単位ならびに病棟単位のカンファレンス区分は以下のとおり。

I なし

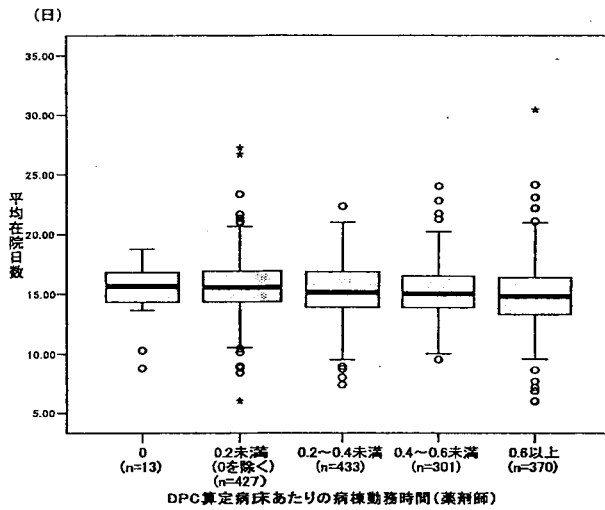
II 医師、看護師、看護師以外の専門職によるカンファレンスあり

III 医師、看護師、看護師以外の専門職によるカンファレンスはないが、医師と看護師によるカンファレンスはある

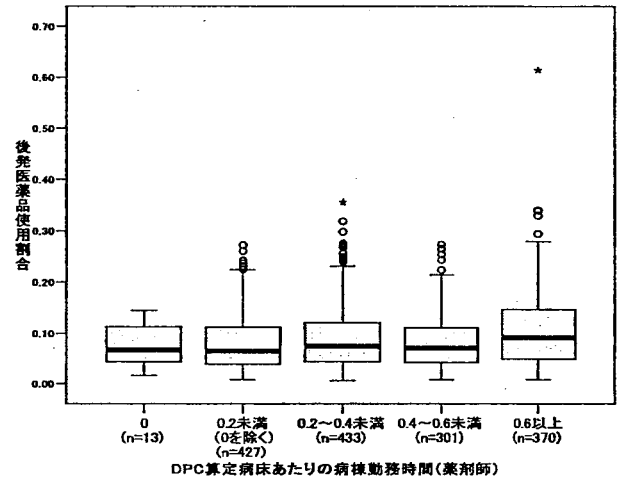
IV 医師、看護師、看護師以外の専門職によるカンファレンスはないが、医師と看護師以外の専門職によるカンファレンスはある

DPC算定病床あたりの病棟勤務時間(薬剤師)

1. 平均在院日数



2. 後発医薬品使用割合

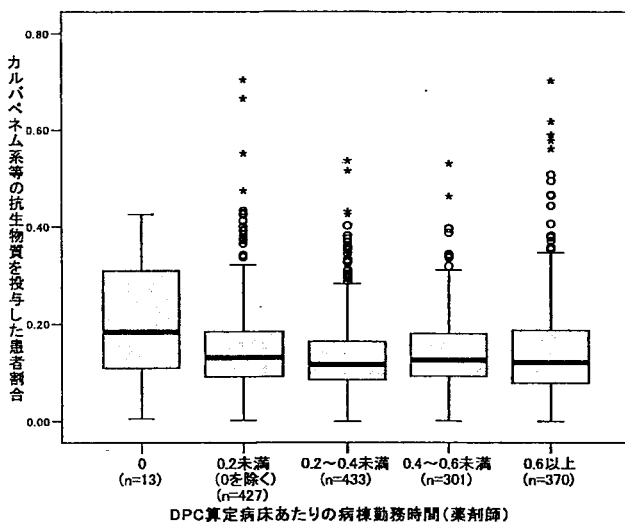


- ※
 1 平均在院日数ならびに後発医薬品使用割合は、平成20年度7月～12月退院患者調査データより集計した。
 2 DPC算定病床あたりの病棟勤務時間：本調査期間中における、常勤および非常勤職員の延べ病棟勤務時間／DPC算定病床数

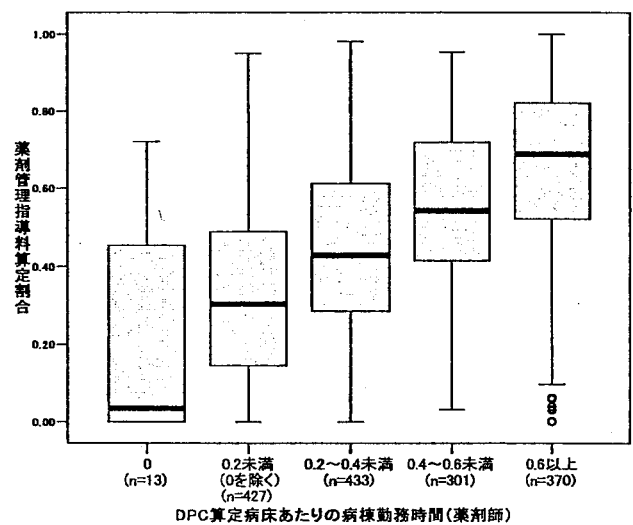
31

DPC算定病床あたりの病棟勤務時間(薬剤師)

3. カルバペネム系等の抗生物質を投与した患者割合



4. 薬剤管理指導料算定割合

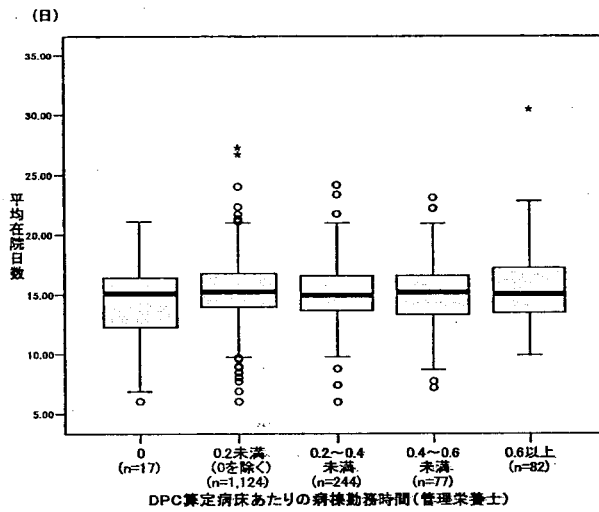


- ※
 1 カルバペネム系等の抗生物質を投与した患者割合ならびに薬剤管理指導料算定割合は、平成20年度7月～12月退院患者調査データより集計した。
 2 カルバペネム系等の抗生物質を投与した患者割合とは、抗生物質を投与した患者のうち、カルバペネム系または第4世代セフェム系の抗生物質を投与した患者の割合。
 3 DPC算定病床あたりの病棟勤務時間：本調査期間中における、常勤および非常勤職員の延べ病棟勤務時間／DPC算定病床数

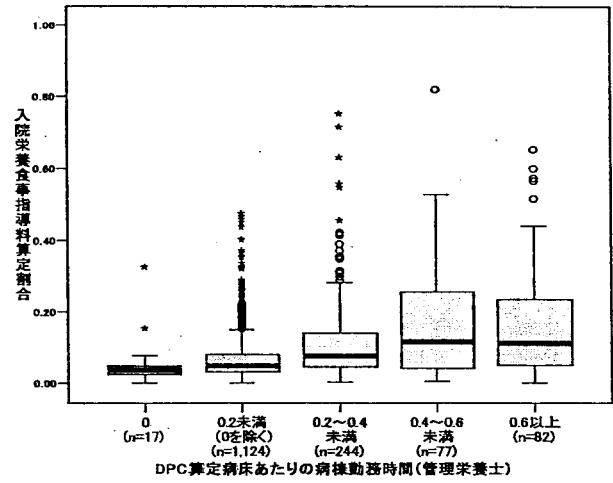
32

DPC算定病床あたりの病棟勤務時間(管理栄養士)

1. 平均在院日数



2. 入院栄養食事指導料算定割合

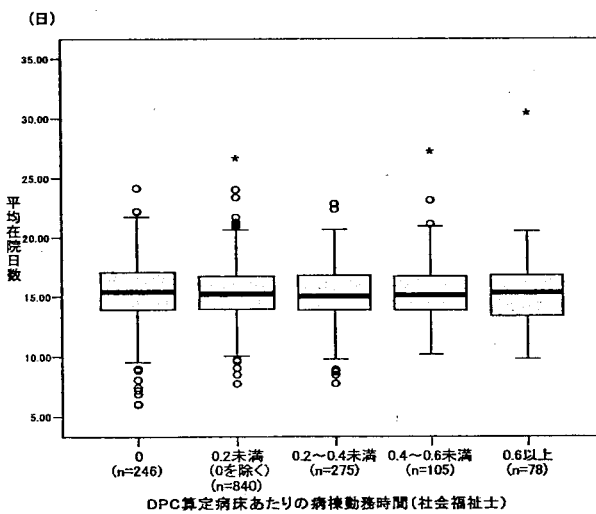


- ※
 1 平均在院日数ならびに入院栄養食事指導料算定割合は、平成20年度7月～12月退院患者調査データより集計した。
 2 DPC算定病床あたりの病棟勤務時間：本調査期間中における、常勤および非常勤職員の延べ病棟勤務時間/DPC算定病床数

33

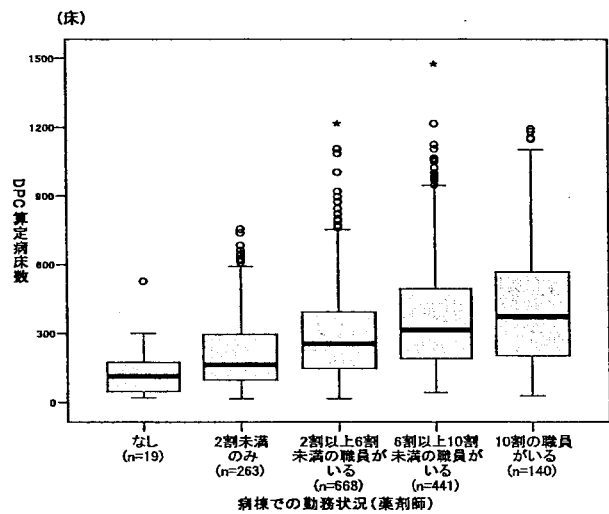
DPC算定病床あたりの病棟勤務時間(社会福祉士)

平均在院日数



病棟での勤務状況(薬剤師)

DPC算定病床数

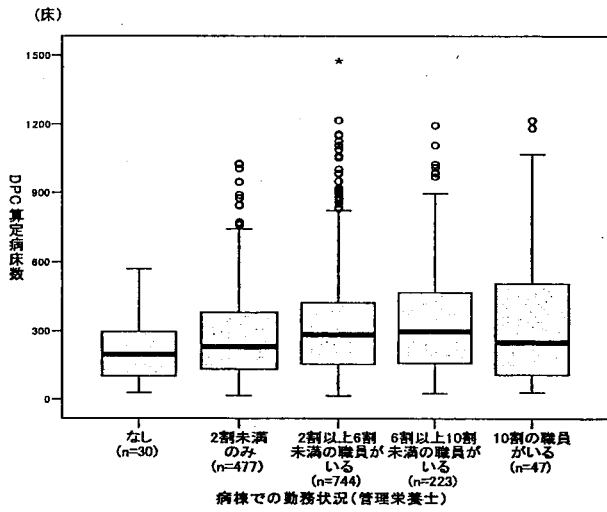


- ※
 1 平均在院日数は、平成20年度7月～12月退院患者調査データより集計した。
 2 DPC算定病床数は、平成21年7月時点の病床数。
 3 DPC算定病床あたりの病棟勤務時間：本調査期間中における、常勤および非常勤職員の延べ病棟勤務時間/DPC算定病床数
 4 病棟での勤務状況とは、常勤職員のうち、病棟に勤務している職員について、本調査期間中の病棟での勤務状況。

34

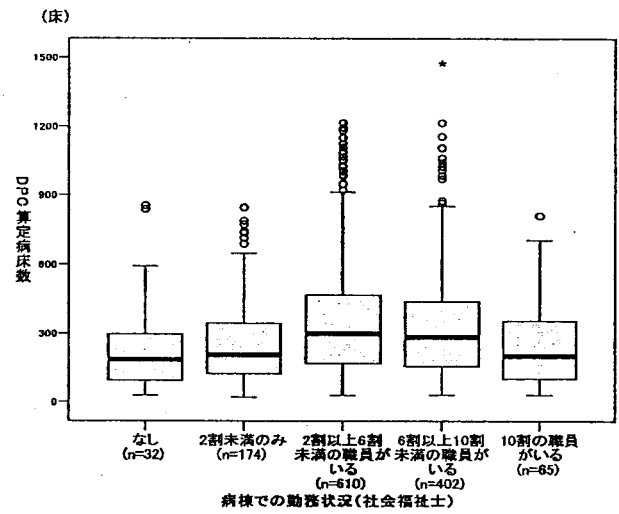
病棟での勤務状況 (管理栄養士)

DPC算定病床数



病棟での勤務状況 (社会福祉士)

DPC算定病床数



- ※
 1 DPC算定病床数は、平成21年7月時点の病床数。
 2 病棟での勤務状況とは、常勤職員のうち、病棟に勤務している職員について、本調査期間中の病棟での勤務状況。