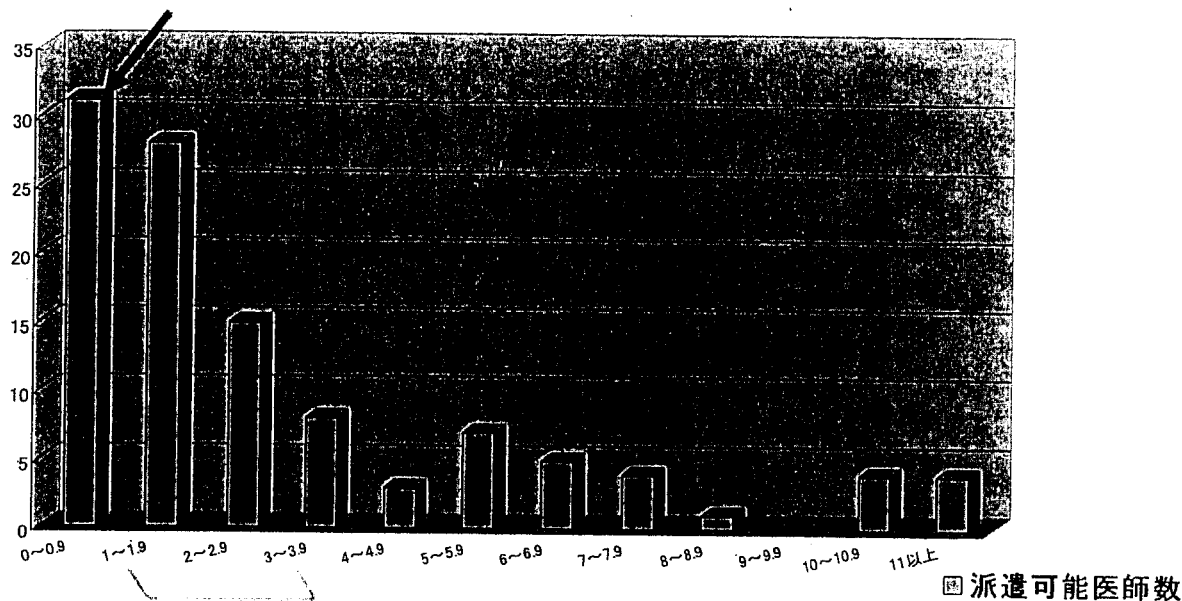


1. へき地医療拠点病院からへき地診療所に対して代診派遣が可能な医師数

代診医を全く派遣できないへき地医療拠点病院が28.1%



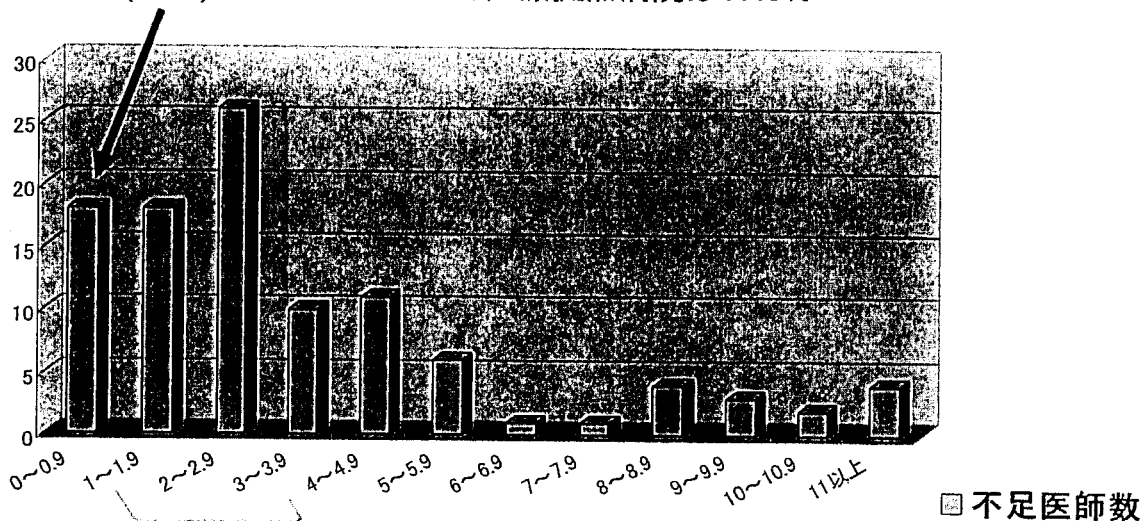
n = 188施設 (回答不明 78)

全国のへき地医療拠点病院が代診のため  
派遣可能な医師数は1~3名までが多い

2. 全国のへき地医療拠点病院がへき地診療所代診のため不足する医師数

(本来必要な人数との乖離について)

医師不足(乖離)がないとするへき地医療拠点病院は17.3%

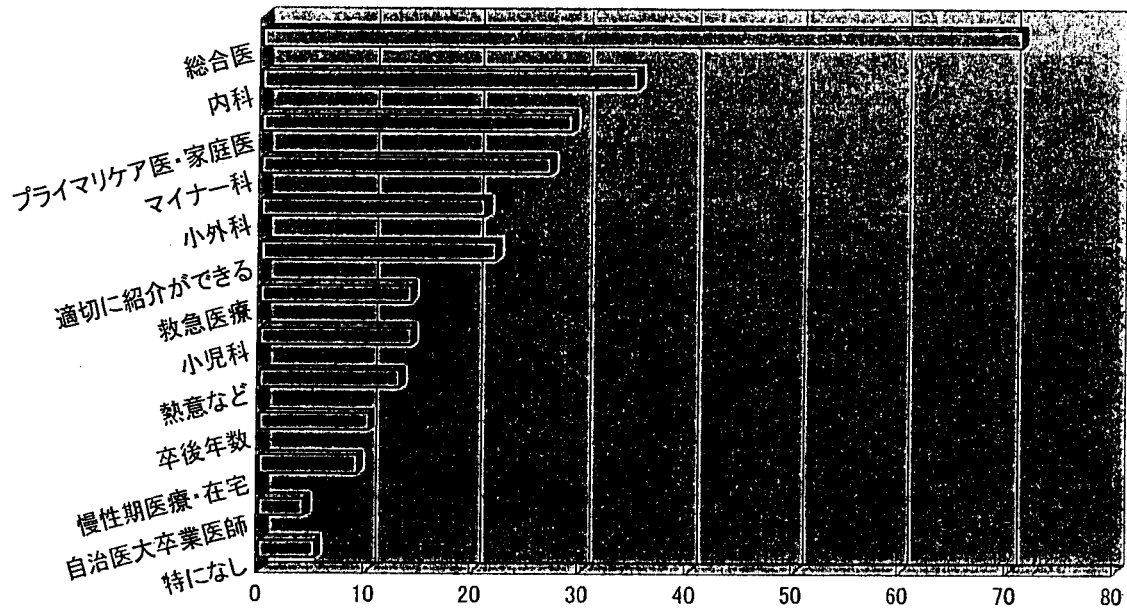


1~3名の総合医不足が目立つ

n = 188施設 (回答不明 84)

全国のへき地医療拠点病院がへき地診療所代診  
のため不足する平均医師数 3.88人

### 3. へき地診療所に代診のため派遣する医師に必要な基準について



■ 必要な基準

n = 188施設 (回答不明 43)