

同じ屋根の下になって

・予想以上にだった

・距離がなくなる・・・町民は一度に手続きが済む。ついでに相談できる。ついでに手続き。

・連携がよくなることで・・・保健、医療、福祉サービスの間に隙間（時間、サービス間）が少なくなる。・・・町民の安心

いっしょにやっている事業

- ・ 予防接種
- ・ 糖尿病教室など講座
- ・ 特定健診・ガン検診事業
- ・ すこやか健診
- ・ 小児健診
- ・ 産業保健
- ・ あゆみの会

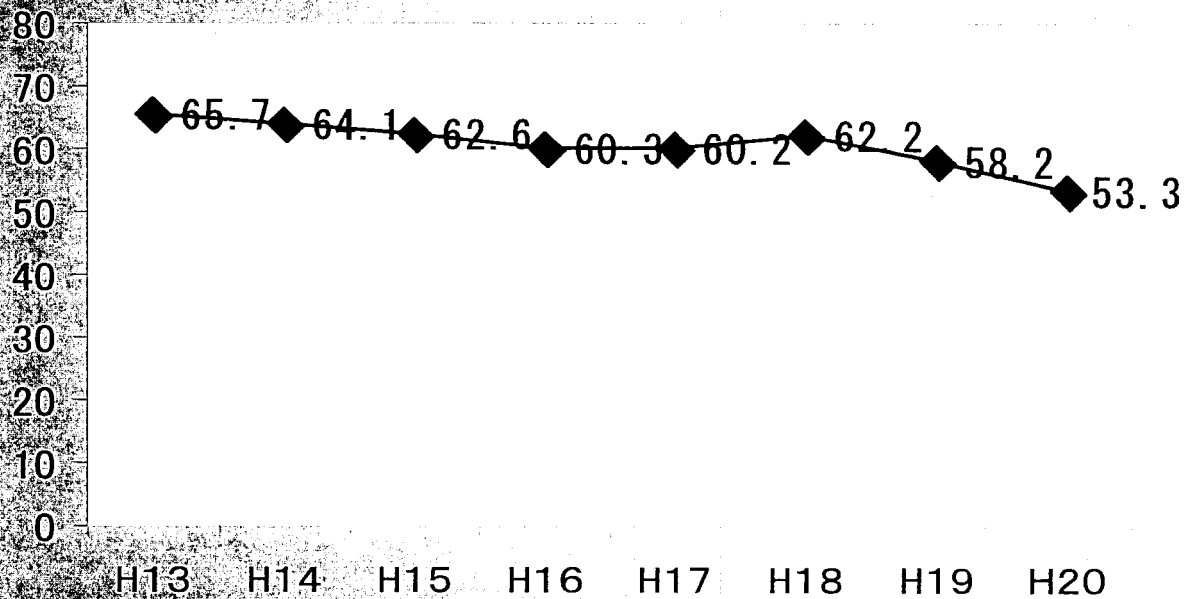
- ・ 地域ケア会議
- ・ ケアカンファレンス
- ・ サービス担当者会
- ・ 訪問

そしてなにより、情報交換が日常のことでなっていること。

栲原病院が自治体病院として地域医療を担う上で重視していること

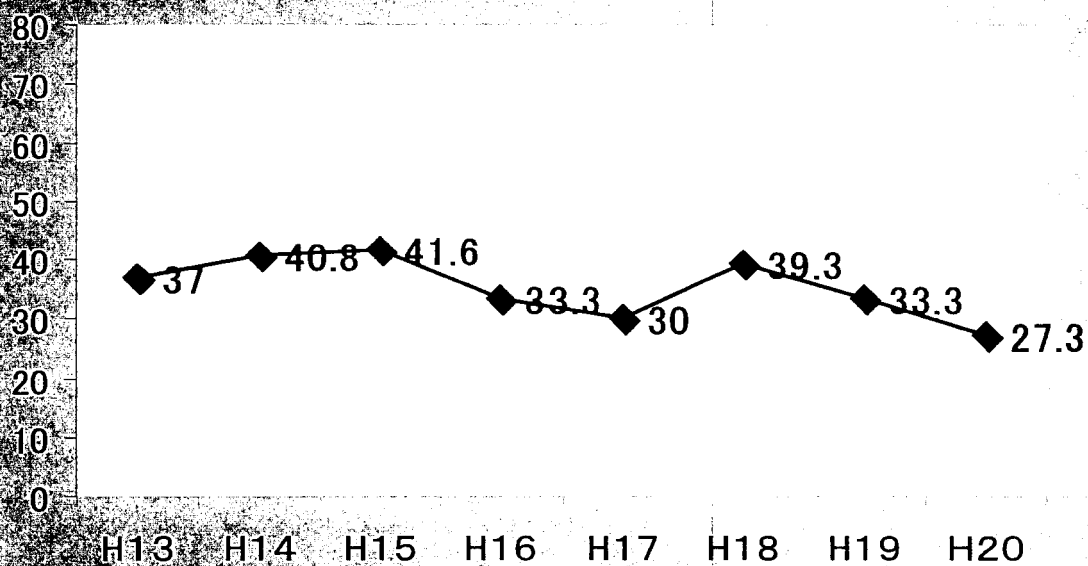
- ① 良質なプライマリケア
- ② 1.5次救急医療
- ③ 保健予防活動

外来における町内医療機関の 占有率(国保件数)



- 9 -

入院における栲原病院の占有率 (国保件数)



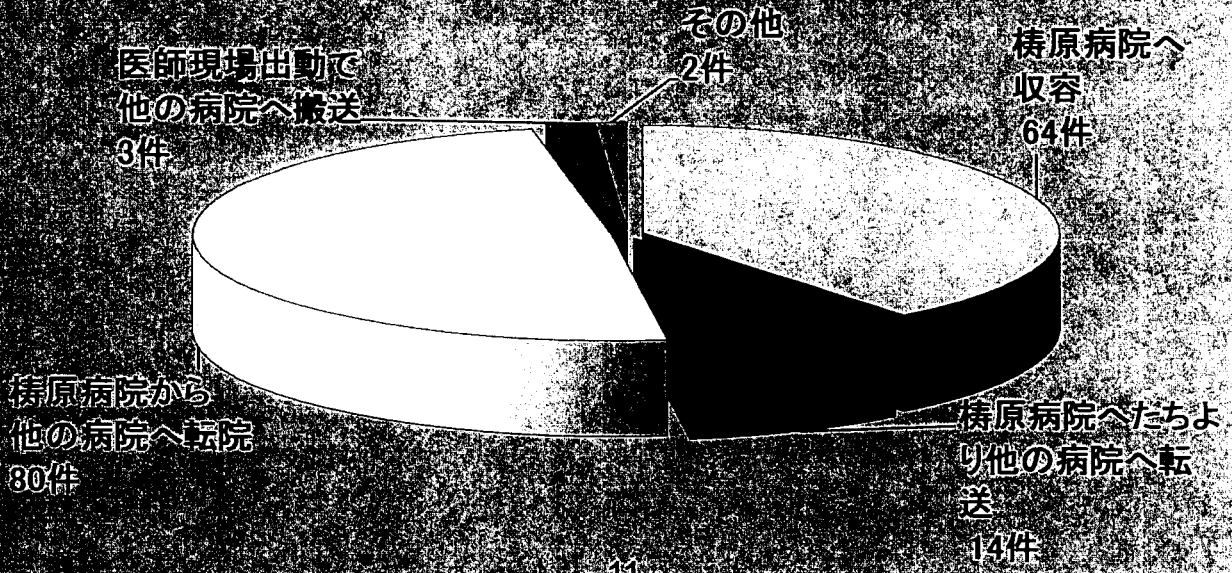
- 10 -

救急搬送の状況

2019年10月1日現在、橋原町に1病院あり

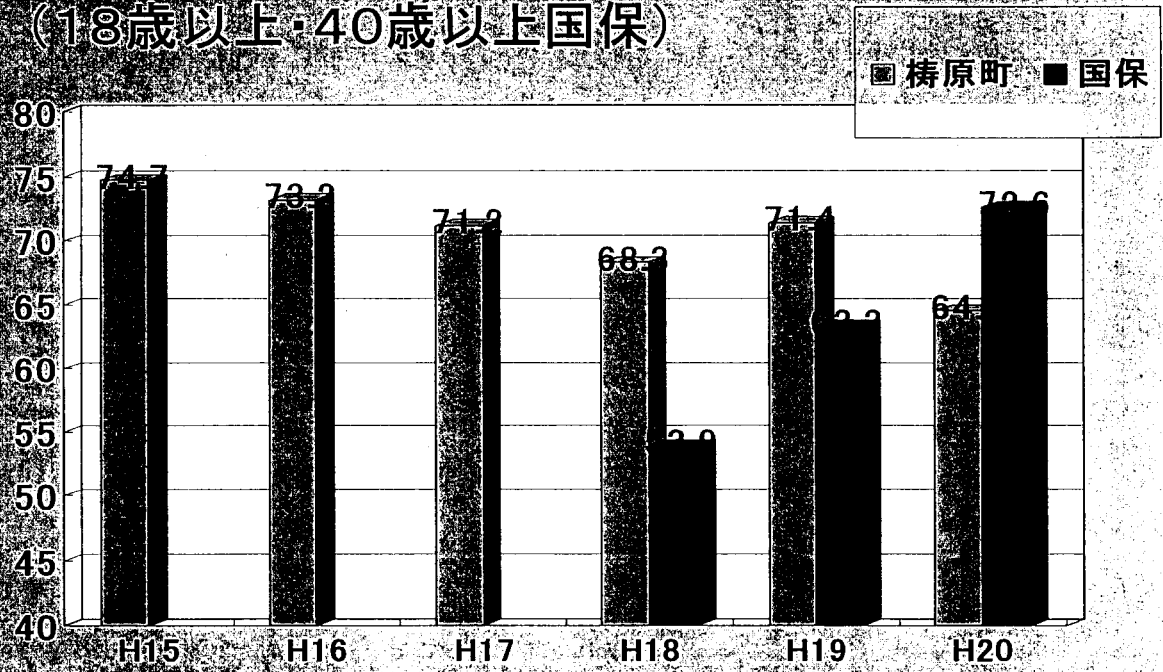
橋原町内への救急出動=176件(不搬送3件)

搬送件数=163件 (内162件橋原病院関与)



基本健康審査受診率 (18歳以上・40歳以上国保)

橋原町の健診対象者
18以上社保本人以外



町国保の特定健診受診率(推計) H18 53.9% H19 63.3%

目指すのは、80%