

## 資料 2 委員提供 資料

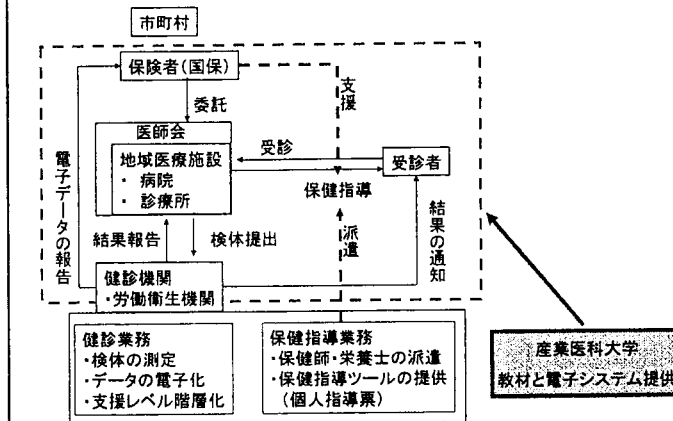
### ⑤ 松田委員

# 特定健診・特定保健指導の 医師会モデル

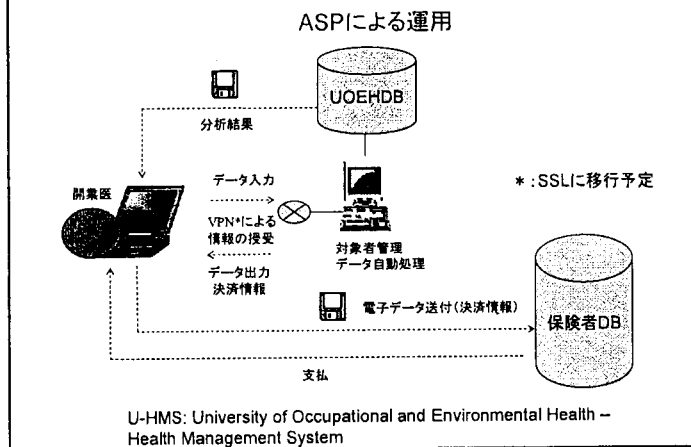
～産業医科大学ヘルスマネジメントシステム  
U-HMSの地域展開～

産業医科大学  
公衆衛生学教室  
松田晋哉

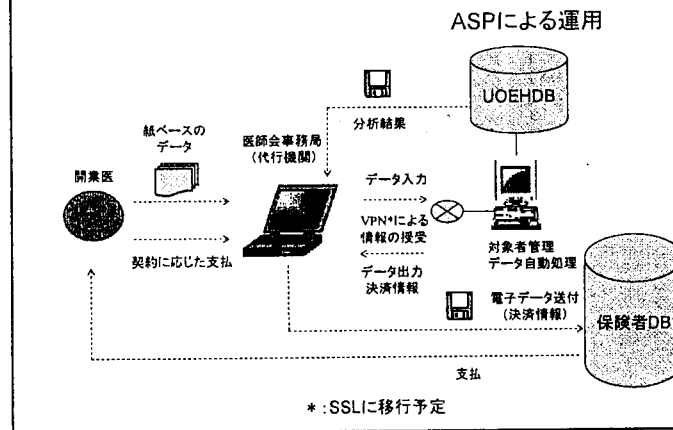
# 特定健診・特定保健指導の医師会モデル



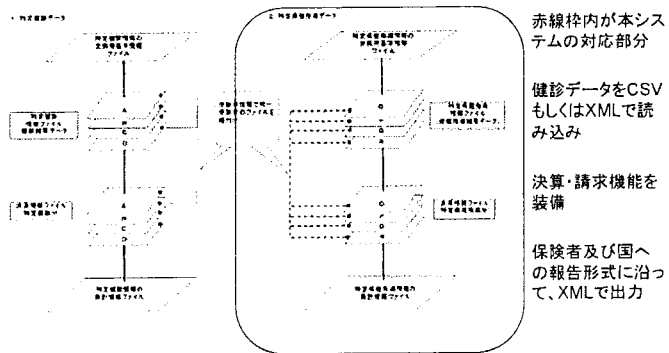
# 産業医大版特定保健指導システム (U-HMS) 構成



# 産業医大版特定保健指導システム (U-HMS) (代行機関モデル)



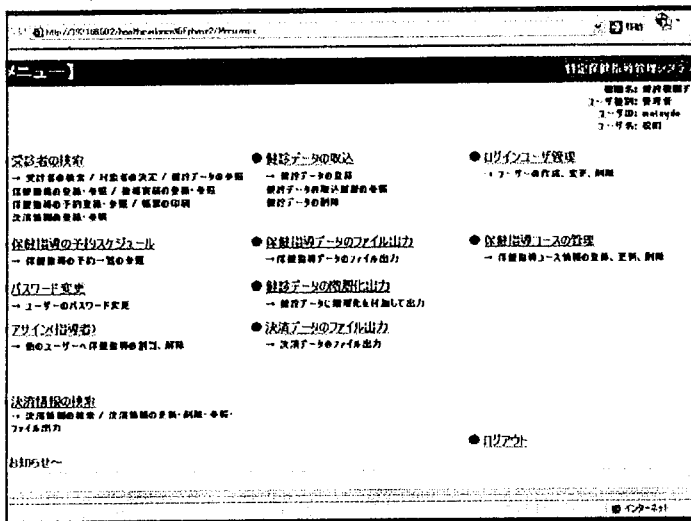
## 本システムがカバーする範囲



「特定健康診査・特定保健指導の円滑な実施に向けた手引き」より

## 機能の概要

- CSV, XMLでの入出力に対応
- 保険者、国への報告用フォーマットの作成
- 細かいスケジュール管理(指導者、対象者ごとの)
- ポイントの自動計算と管理
- 経年データの閲覧、管理
- インターネットを介してのサービス(分散事業所などに対応)
- マスターでの様々な管理によって、繰り返し作業の軽減
- 決算・請求機能を装備
- 紙ベースでの保健指導も可能
- 代行機関と健診機関でのリアルタイムでのデータの共有(地域医師会および会員医療機関などのような事業単位での利用を支援)



## 対象者一覧画面

- 代行機関から見た画面
- 会員病院の進捗状況を把握
- 会員病院で実施された保健指導の管理
  - 報告ファイル
  - 決算ファイル



**【受診者の詳細】**

11) 保健指導管理システム

保健指導管理システム  
 〒〒〒〒 〒〒〒〒 〒〒〒〒  
 〒〒〒〒 〒〒〒〒 〒〒〒〒  
 〒〒〒〒 〒〒〒〒 〒〒〒〒

●受診者情報

氏名: [姓] [名] 性別: [男/女] 生年月日: [YYYY/MM/DD]  
 利用管理番号: [XXXXXXXXXX] 利用番号(利用開始日): [YYYY/MM/DD]

●日曜日の詳細

お申込の曜日: [日] 利用開始日: [YYYY/MM/DD] 利用終了日: [YYYY/MM/DD]  
 お申込の曜日: [日] 利用開始日: [YYYY/MM/DD] 利用終了日: [YYYY/MM/DD]

<お申込の日曜までの期間について>

お申込の曜日	利用開始日	利用終了日
日	2014/10/01	2014/10/01
日	2014/10/02	2014/10/02
日	2014/10/03	2014/10/03
日	2014/10/04	2014/10/04
日	2014/10/05	2014/10/05
日	2014/10/06	2014/10/06
日	2014/10/07	2014/10/07
日	2014/10/08	2014/10/08
日	2014/10/09	2014/10/09
日	2014/10/10	2014/10/10
日	2014/10/11	2014/10/11
日	2014/10/12	2014/10/12
日	2014/10/13	2014/10/13
日	2014/10/14	2014/10/14
日	2014/10/15	2014/10/15
日	2014/10/16	2014/10/16
日	2014/10/17	2014/10/17
日	2014/10/18	2014/10/18
日	2014/10/19	2014/10/19
日	2014/10/20	2014/10/20
日	2014/10/21	2014/10/21
日	2014/10/22	2014/10/22
日	2014/10/23	2014/10/23
日	2014/10/24	2014/10/24
日	2014/10/25	2014/10/25
日	2014/10/26	2014/10/26
日	2014/10/27	2014/10/27
日	2014/10/28	2014/10/28
日	2014/10/29	2014/10/29
日	2014/10/30	2014/10/30
日	2014/10/31	2014/10/31

次の画面に続く

前画面からの続き

●日曜日の詳細

お申込の曜日: [日] 利用開始日: [YYYY/MM/DD] 利用終了日: [YYYY/MM/DD]  
 お申込の曜日: [日] 利用開始日: [YYYY/MM/DD] 利用終了日: [YYYY/MM/DD]

<お申込の日曜までの期間について>

お申込の曜日	利用開始日	利用終了日
日	2014/10/01	2014/10/01
日	2014/10/02	2014/10/02
日	2014/10/03	2014/10/03
日	2014/10/04	2014/10/04
日	2014/10/05	2014/10/05
日	2014/10/06	2014/10/06
日	2014/10/07	2014/10/07
日	2014/10/08	2014/10/08
日	2014/10/09	2014/10/09
日	2014/10/10	2014/10/10
日	2014/10/11	2014/10/11
日	2014/10/12	2014/10/12
日	2014/10/13	2014/10/13
日	2014/10/14	2014/10/14
日	2014/10/15	2014/10/15
日	2014/10/16	2014/10/16
日	2014/10/17	2014/10/17
日	2014/10/18	2014/10/18
日	2014/10/19	2014/10/19
日	2014/10/20	2014/10/20
日	2014/10/21	2014/10/21
日	2014/10/22	2014/10/22
日	2014/10/23	2014/10/23
日	2014/10/24	2014/10/24
日	2014/10/25	2014/10/25
日	2014/10/26	2014/10/26
日	2014/10/27	2014/10/27
日	2014/10/28	2014/10/28
日	2014/10/29	2014/10/29
日	2014/10/30	2014/10/30
日	2014/10/31	2014/10/31

次の画面に続く

前画面からの続き

<お申込の日曜>

お申込の曜日: [日] 利用開始日: [YYYY/MM/DD] 利用終了日: [YYYY/MM/DD]  
 お申込の曜日: [日] 利用開始日: [YYYY/MM/DD] 利用終了日: [YYYY/MM/DD]

<お申込の日曜までの期間について>

お申込の曜日	利用開始日	利用終了日
日	2014/10/01	2014/10/01
日	2014/10/02	2014/10/02
日	2014/10/03	2014/10/03
日	2014/10/04	2014/10/04
日	2014/10/05	2014/10/05
日	2014/10/06	2014/10/06
日	2014/10/07	2014/10/07
日	2014/10/08	2014/10/08
日	2014/10/09	2014/10/09
日	2014/10/10	2014/10/10
日	2014/10/11	2014/10/11
日	2014/10/12	2014/10/12
日	2014/10/13	2014/10/13
日	2014/10/14	2014/10/14
日	2014/10/15	2014/10/15
日	2014/10/16	2014/10/16
日	2014/10/17	2014/10/17
日	2014/10/18	2014/10/18
日	2014/10/19	2014/10/19
日	2014/10/20	2014/10/20
日	2014/10/21	2014/10/21
日	2014/10/22	2014/10/22
日	2014/10/23	2014/10/23
日	2014/10/24	2014/10/24
日	2014/10/25	2014/10/25
日	2014/10/26	2014/10/26
日	2014/10/27	2014/10/27
日	2014/10/28	2014/10/28
日	2014/10/29	2014/10/29
日	2014/10/30	2014/10/30
日	2014/10/31	2014/10/31

保健指導の予約

保健指導の予約作成

対象者の保健指導の累積を参照しながら、予約を作成する

保健指導者のスケジュールを閲覧しながら、予約作成が可能

保健指導の予約

保健指導の予約作成

対象者の保健指導の累積を参照しながら、予約を作成する

保健指導者のスケジュールを閲覧しながら、予約作成が可能

## 実績登録画面

- ・ 業務記録
- ・ 継続支援、中断、確認・督促、脱落認定、評価などを記録
- ・ 報告、決算ファイルに反映
- ・ ほとんどの項目をプルダウンメニューから選択可

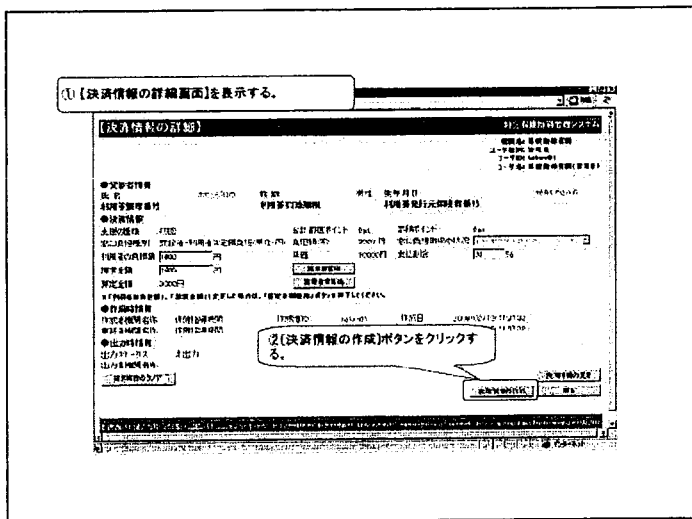
実績登録画面のスクリーンショット。登録年月日、登録時間、登録内容などの入力欄があり、下部には「次の画面に続く」ボタンが配置されている。

## 前面面からの続き

前面面からの続きのスクリーンショット。登録年月日と理由の表があり、登録内容や登録時間の入力欄も確認できる。

登録情報のスクリーンショット。登録期間、登録内容、登録時間の入力欄があり、下部には「保存情報」の表が配置されている。

登録情報	登録内容	登録時間	登録内容	登録時間
個別支援Aの実績回数	0	0	個別支援Aの合計実績時間	0
個別支援Bの実績回数	0	0	個別支援Bの合計実績時間	0
グループ支援の実績回数	0	0	グループ支援の合計実績時間	0
電話Aの実績回数	0	0	電話Aの合計実績時間	0
電話Bの実績回数	0	0	電話Bの合計実績時間	0
E-MAIL Aの実績回数	0	0	E-MAIL Aの合計実績時間	0
E-MAIL Bの実績回数	0	0	E-MAIL Bの合計実績時間	0
支援Aの合計ポイント	0	0	支援Aの合計ポイント	0
支援Bの合計ポイント	0	0	支援Bの合計ポイント	0



## 特定保健指導の運用について

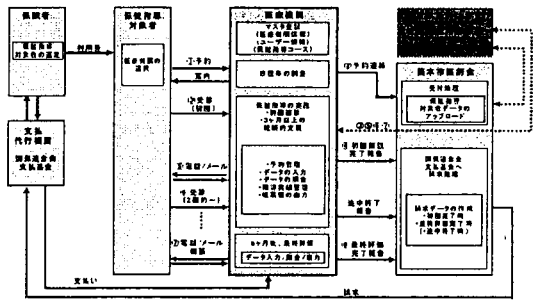
熊本市の事例

- ### 熊本市医師会の保健指導運用
- ・ 医師会との集合契約
  - ・ 会員医療機関で特定健診・保健指導を実施
    - 約200施設
  - ・ 健診データは医師会ヘルスケアセンター(HCC)で一括管理
  - ・ 保健指導は手挙げ方式で、受け入れ医療機関でのみ実施
    - 約100施設
  - ・ 保健指導は、紙での実施も可能
    - HCCでデータ化
  - ・ 医師会センターの役割
    - 健診データのアップロード
    - 保健指導(他医療機関の健診受診者のフォロー)
    - 決算・請求・報告ファイルの管理・作成

- ### 事業計画時の課題
1. 原則、全医療機関が参加できること
  2. 受診する健診機関と保健指導機関が異なる
    - 健診のみ参加する医療機関が多い
    - 受診者に、保健指導機関の選択制を与えた
  3. 特定健診に関するデータ管理(XML化)
    - ・ 健診から、保健指導へのデータ送受の困難さ
  4. 特定保健指導に関するデータ管理の困難さ
    - 「特定健診」は健診機関、臨床検査業者で対応
    - 「特定保健指導」を請け負える業者が不在 (保健指導、データ管理併せて)

# 熊本市医師会事業図

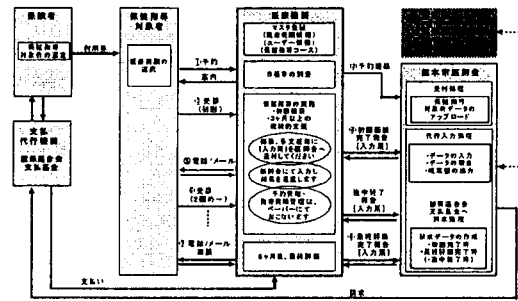
特定保健指導フローチャート  
【業務的実装、データ連携を前提に作成】



熊本市医師会ヘルスケアセンター作成

# 熊本市医師会事業図

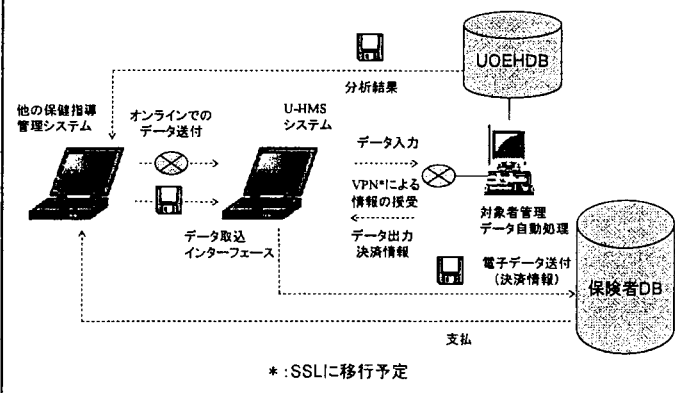
特定保健指導フローチャート  
【業務的実装、データ連携を前提に代行入力】



熊本市医師会ヘルスケアセンター作成

# 産業医大版特定保健指導システム (U-HMS) (請求システムとしての活用)

ASPIによる運用



\*: SSLに移行予定



## 資料2 委員提供 資料

### ⑥ 水嶋委員

平成20年度厚生労働科学研究費補助金  
循環器疾患等生活習慣病対策総合研究事業  
各種健診データとレセプトデータ等による保健事業の評価に関する研究

①研究者名	②分担する研究項目	④所属研究機関及び現在の専門	⑤職名
水嶋 春朔 (研究代表者)	総括 健診受診率と外来・入院 受療状況と医療費との関 連に関する検討	横浜市立大学医学部 社会予防医学教室・ 大学院医学研究科情報 システム予防医学部門	教授
大重 賢治 (研究分担者)	健診および保健指導 事業の経済的評価	横浜市立大学医学部 社会予防医学教室・ 大学院医学研究科情報 システム予防医学部門	准教授
佐藤 敏彦 (研究分担者)	企業健保加入者の健診・ レセプト突合データを用 いた保健指導の効果分析	北里大学医学部衛生学 公衆衛生学	准教授
島 健二 (研究分担者)	健診・レセプト突合データ を用いた治療中断者、コン トロール不良者の抽出と対 応方策に関する検討	医療法人川島会川島病院 糖尿病・内科	名誉院長 [徳島県医師会 糖尿病対策班長、 徳島大学名誉教授]

1

①研究者名	②分担する研究項目	④所属研究機関及び現在の専門	⑤職名
島袋 充生 (研究分担者)	健診データ(糖尿病、脂 質異常症、高血圧症)の カットオフポイントの検 討、心臓血管イベントエ ンドポイントとの関係に ついての臨床的検討	琉球大学医学部附属病院・第二 内科、糖尿病・代謝内科学・循 環器病学	講師
横山 徹爾 (研究分担者)	研究のプロトコール作成、 データ分析、統計解析	国立保健医療科学院人材育成部、 疫学・生物統計学	部長

2

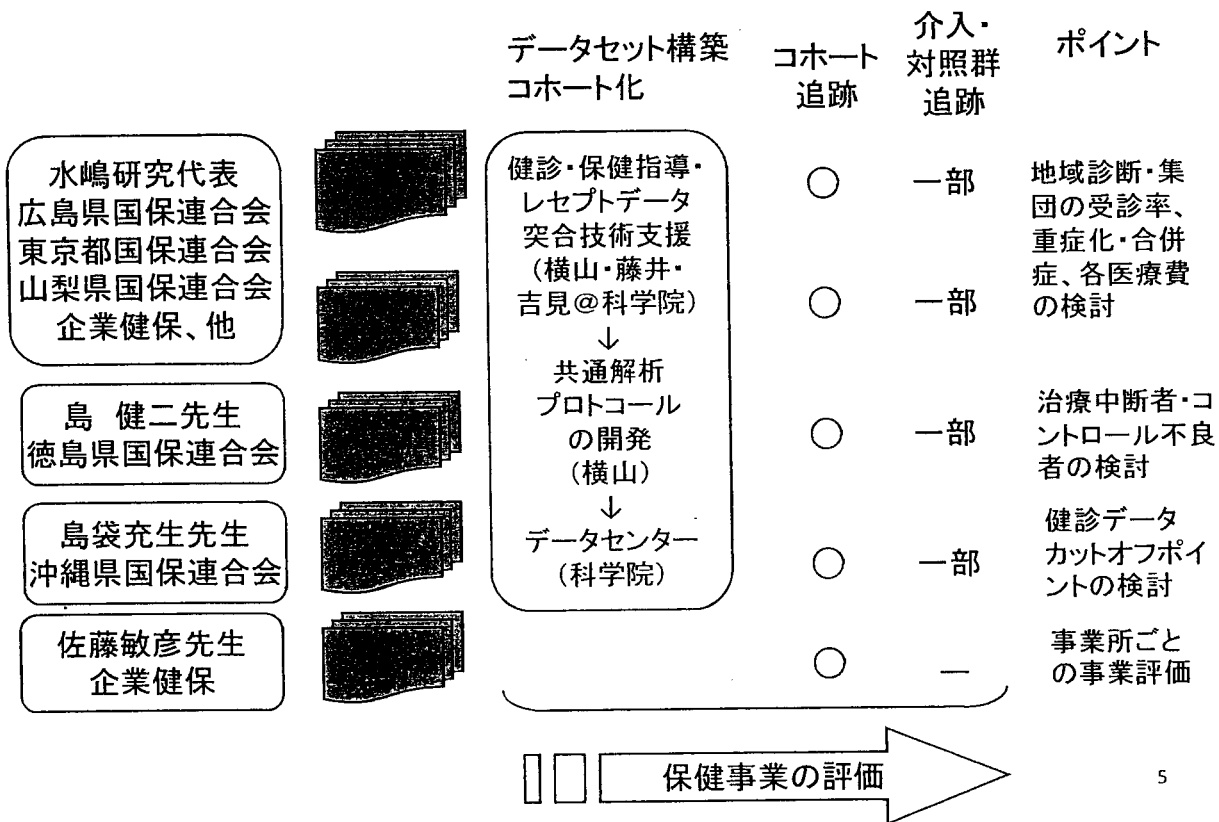
# 水嶋班年次スケジュール案

	平成20年度	平成21年度	平成22年度 (最終年度)
目 標	<ul style="list-style-type: none"> <li>○健診データ・レセプトデータを突合したデータセットの構築</li> <li>○効果的な「予防教育」プログラムの開発</li> <li>○各被保険者コホートのベースライン調査</li> <li>○保健事業評価指標の開発</li> </ul>	<ul style="list-style-type: none"> <li>○データセットを用いた各保健事業の評価指標の測定</li> <li>○「予防教育」プログラムによる介入群の効果測定（対照群と比較）</li> <li>○初年度特定保健指導の効果の測定</li> </ul>	<ul style="list-style-type: none"> <li>○データセットを用いた各保健事業の評価指標の測定</li> <li>○「予防教育」プログラムによる介入群の効果測定（対照群と比較）</li> <li>○総括</li> </ul>
スケジュール	7月6日（日） 第1回班会議（東京・品川） 7月19日（土）・20日（日） 国保レセプトデータ分析手法検討WG 随時各WG開催  11月8日（土） 第2回班会議（福岡：公衆衛生学会）  2月8日（日） 第3回班会議（東京）		

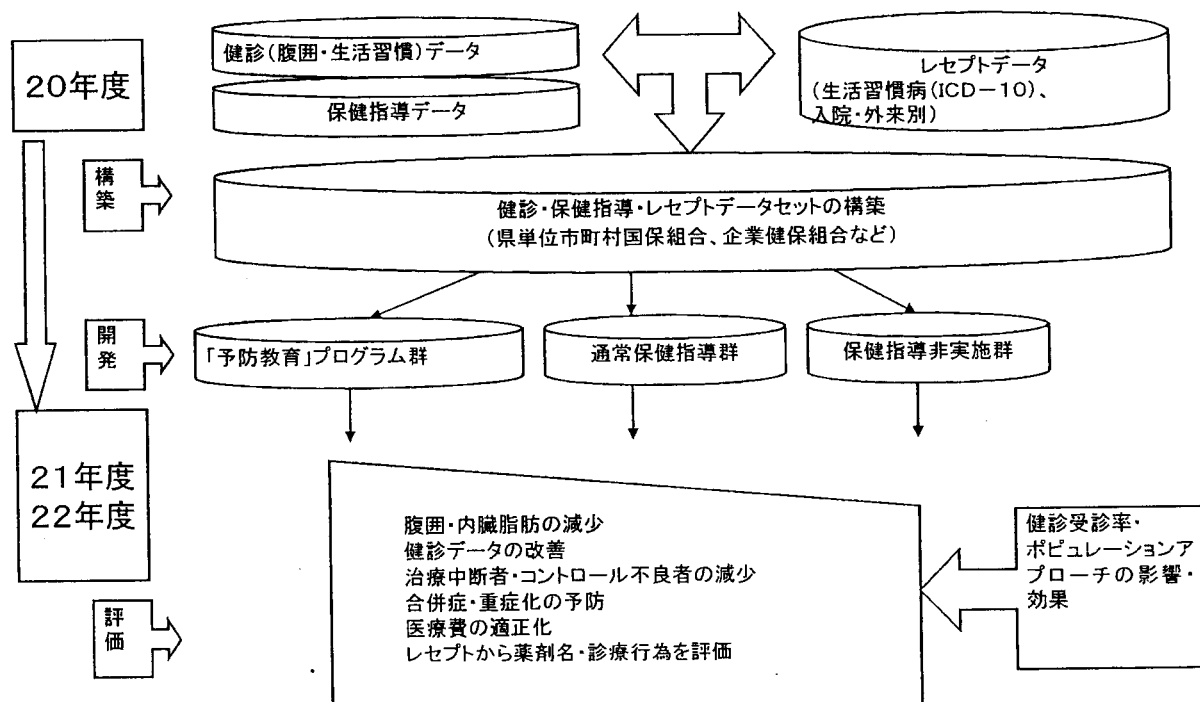
## 検討課題

1. 健診データ・保健指導データ・レセプトデータの突合方法
2. 個人の追跡方法
3. レセプト病名の評価方法
4. ICD10との関係の検討
5. 評価指標（健診・保健指導・レセプト）の検討
6. 介入プロトコールの開発
7. ポピュレーションアプローチとの組合せ効果の検証方法

# 研究分担体制



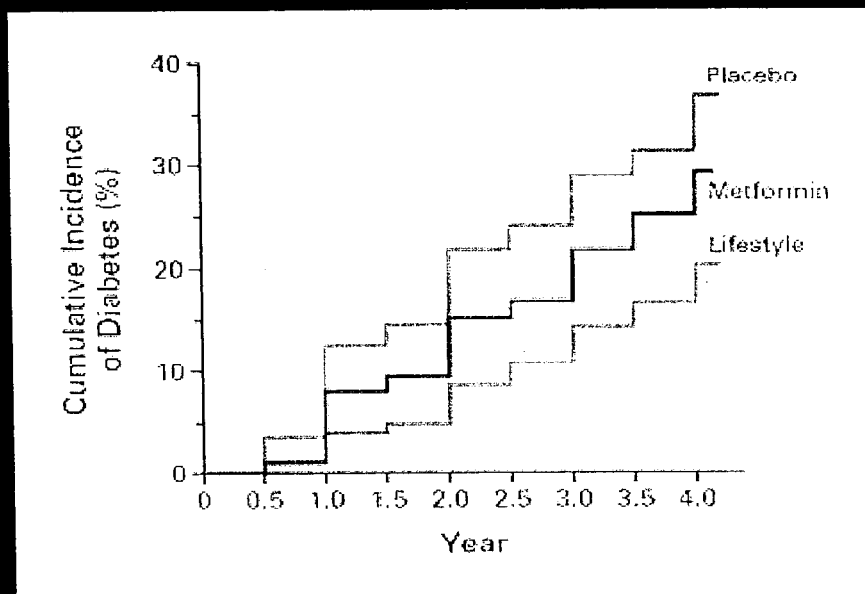
## 医療保険加入者コホートの追跡



平成20年度厚生労働科学研究費補助金 循環器疾患等生活習慣病対策総合研究事業  
「各種健診データとレセプトデータ等による保健事業の評価に関する研究」(水嶋班)

# 糖尿病に対する保健指導

Cumulative Incidence of Diabetes According to Study Group



Diabetes Prevention Program Research Group, N Engl J Med 2002;346:393-403



THE NEW ENGLAND  
JOURNAL of MEDICINE

## 保健指導

Placebo : placebo+standard lifestyle recommendation

Metformin : metformin+standard lifestyle recommendation

Lifestyle : intensive lifestyle intervention

standard lifestyle recommendation

1年に1回、20-30分の個人面談、文書を使って説明  
健康な生活習慣、食事、運動

intensive lifestyle intervention

開始24週間以内に、16回の保健指導

個人面談・グループ指導（食事、運動、行動変容）

その後は、行動変容を支援する目的で月1回の面談

目標：開始時体重より7%以上の体重減量とその維持

低カロリー、低脂肪のdiet

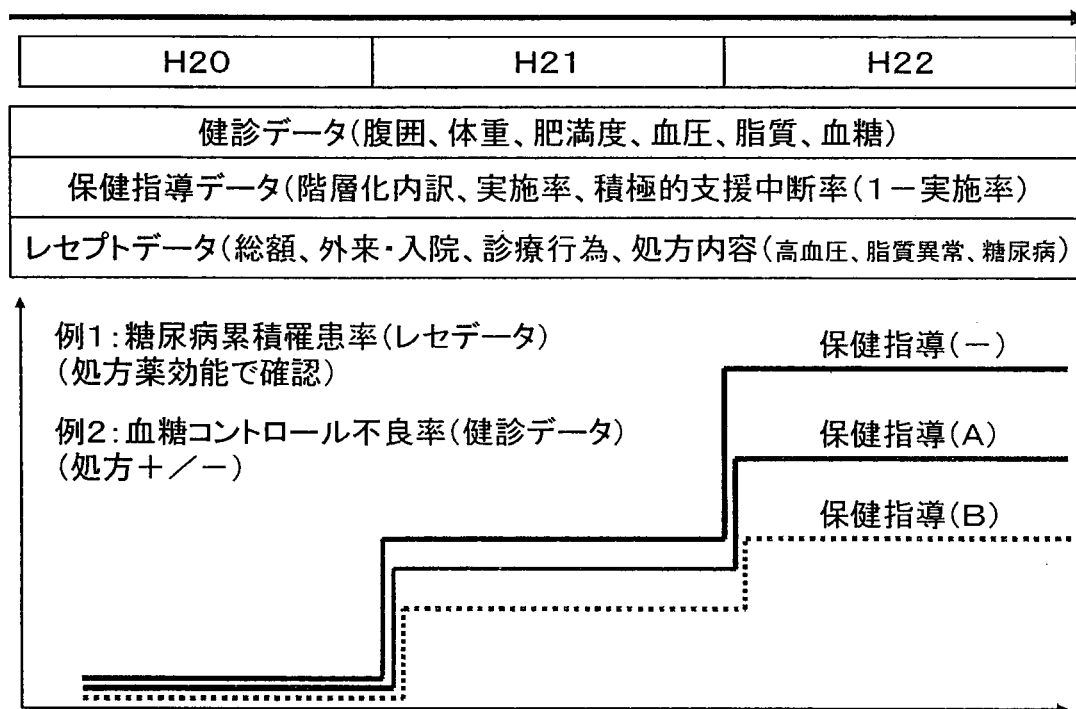
中程度の強度の運動（きびきびした歩行）を週150分間以上

保健指導は糖尿病という生活習慣病の予防に有効である。

保健指導は内服薬よりも有効であった。

しかし、有効な保健指導と無効な保健指導がある。

# 経年的に指標をみるイメージ



平成20年度厚生労働科学研究費補助金 循環器疾患等生活習慣病対策総合研究事業  
「各種健診データとレセプトデータ等による保健事業の評価に関する研究」(水嶋班)

9

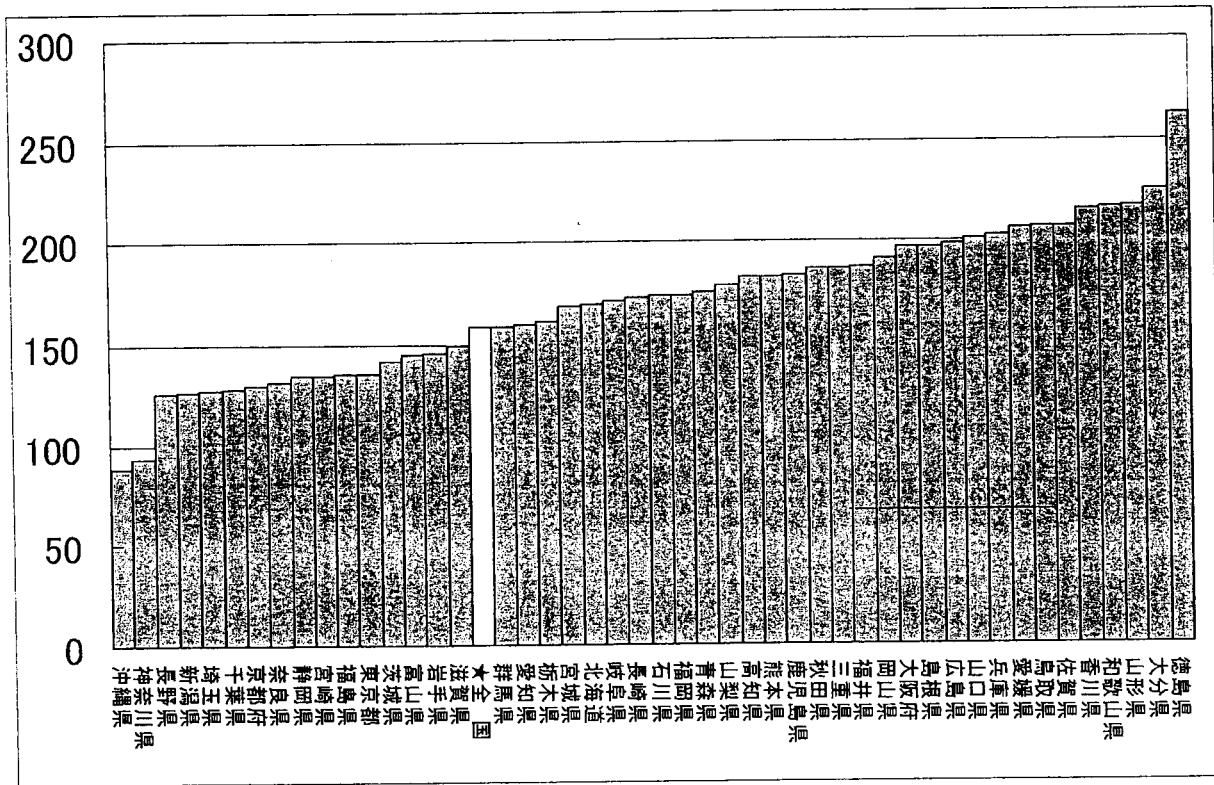
## 集団の保健医療指標の ベンチマーキング

-都道府県別医療費・受療率の検討-

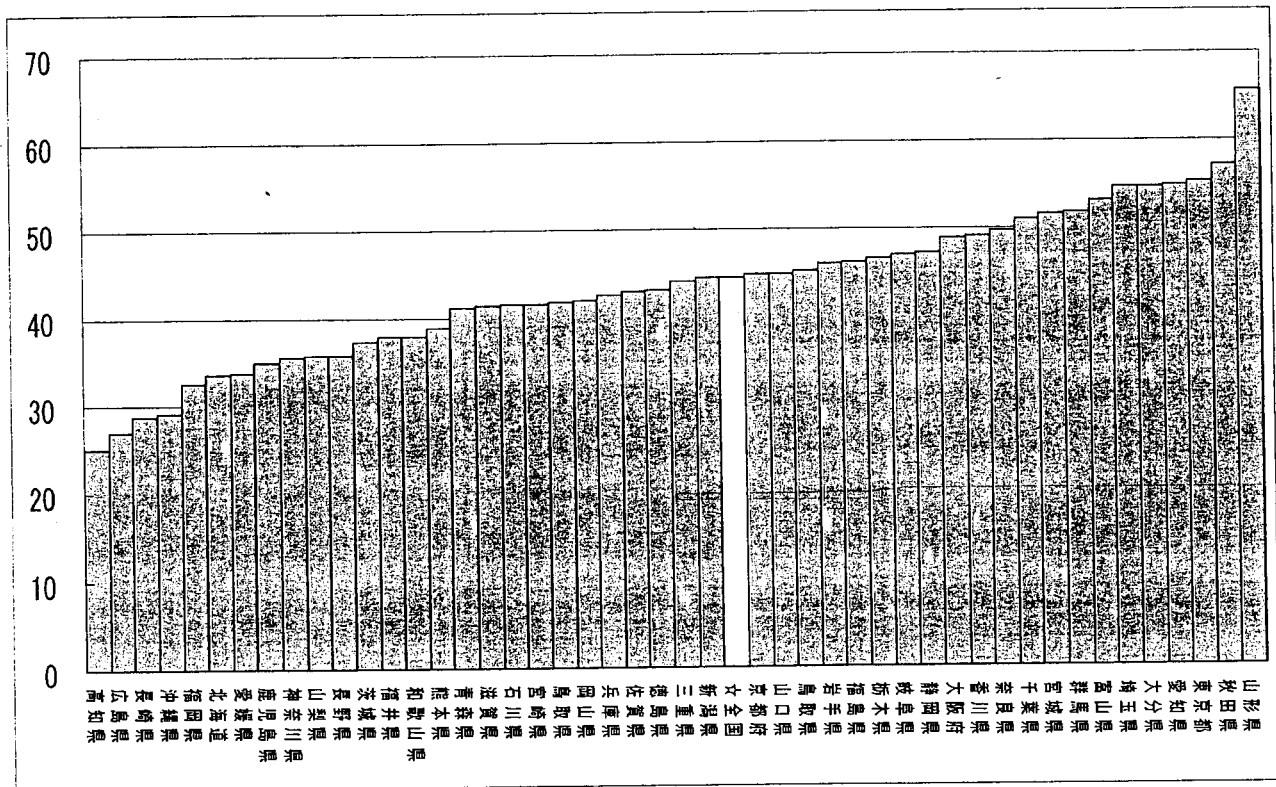
10



# 糖尿病の外来受療率(人口10万対) ～平成17年患者調査～



# 基本健康診査受診率 ～平成16年度地域保健・老人保健事業報告～

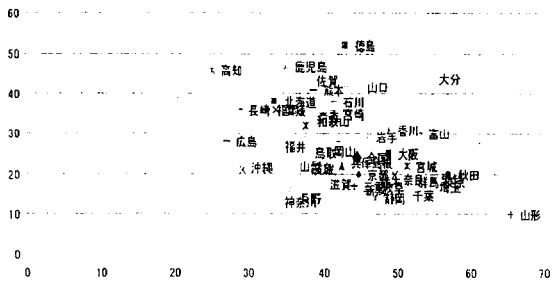
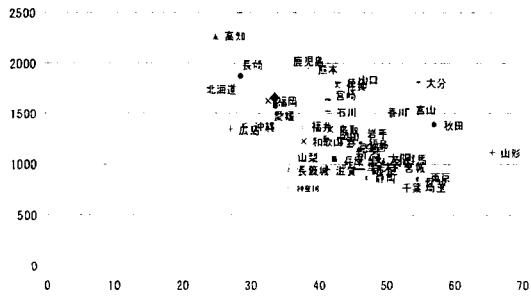




# 基本健康診査受診率と入院受療率(平成17年患者調査)

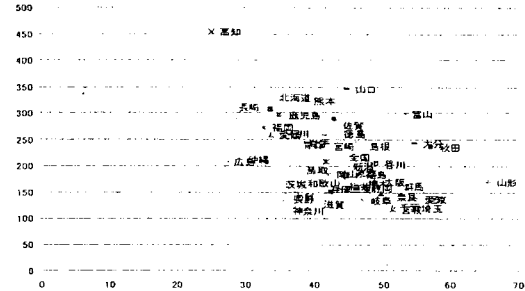
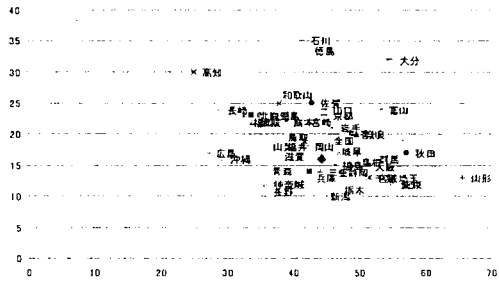
入院受療率総数(10万対)

入院受療率糖尿病(10万対)



入院受療率虚血性心疾患(10万対)

入院受療率脳血管疾患(10万対)

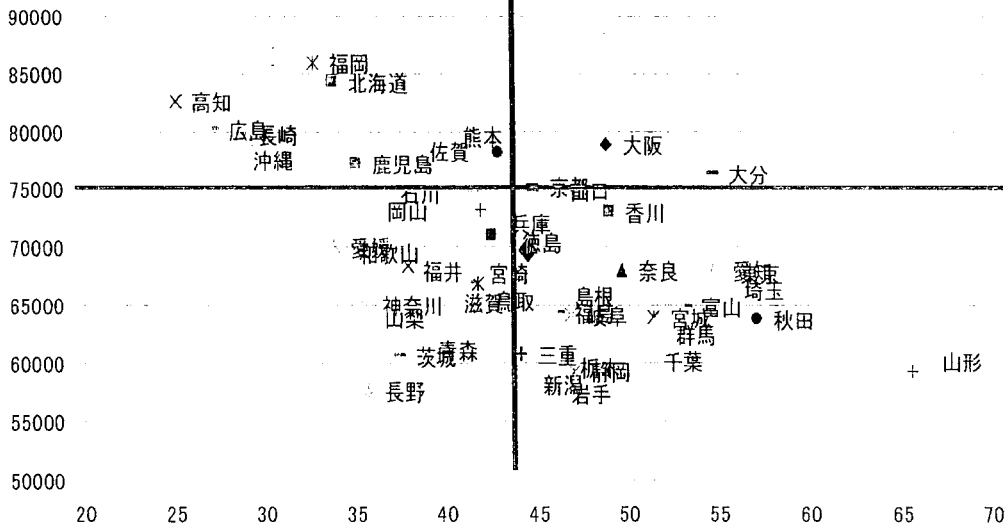


平成19年度 厚生労働科学研究費補助金循環器疾患等生活習慣病対策事業  
地域保健における健康診査の効率的なプロトコールに関する研究班  
(主任研究者:水嶋 春朔 (国立保健医療科学院人材育成部長))

15

# 基本健康診査受診率と老人医療費(平成17年)

## 1人あたり老人医療費



平成19年度 厚生労働科学研究費補助金循環器疾患等生活習慣病対策事業  
地域保健における健康診査の効率的なプロトコールに関する研究班  
(主任研究者:水嶋 春朔 (国立保健医療科学院人材育成部長))

16