

# 1. 乳児院

## 居室面積・定員の分布

資料2-6

### 〈居室面積〉

○ 寝室(定員10人未満の施設においては養育専用室。以下同じ。)の面積は、乳児1人につき1.65㎡以上とされている。

○ 3.3㎡/人未満の寝室は40%、建築年度が平成16年度以降の棟で3.3㎡/人未満の寝室は24%となっている。

図1: 1人当たり寝室面積の分布 (n=228)

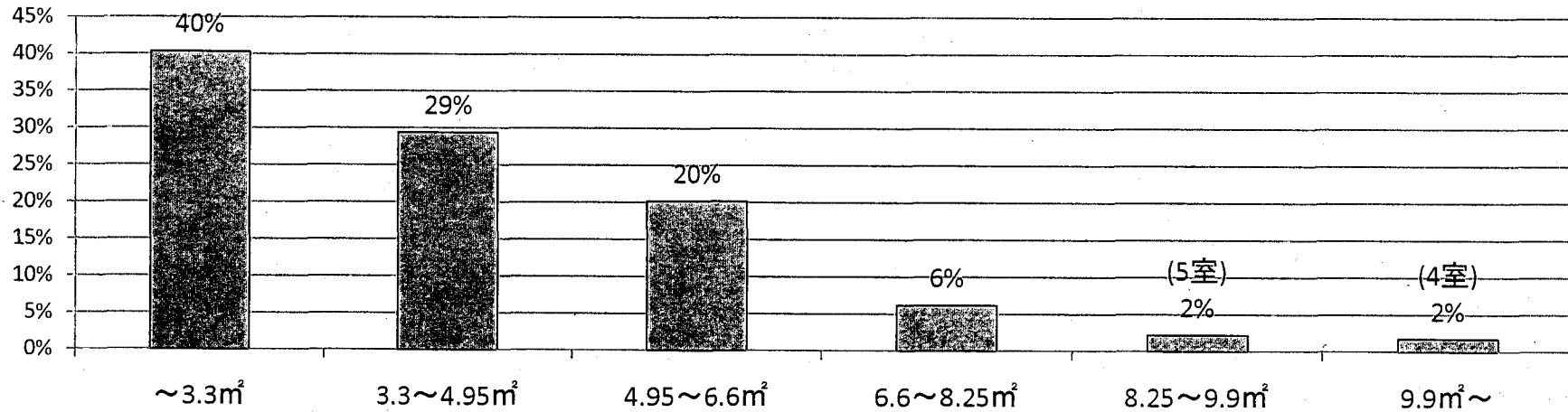
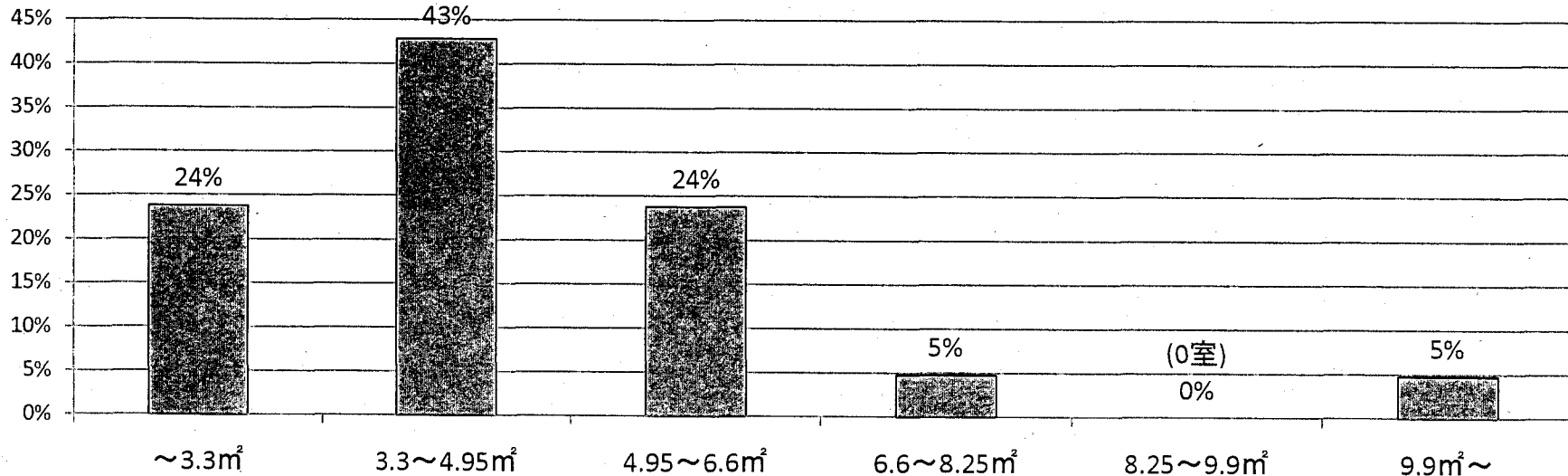


図2: 1人当たり寝室面積の分布(建築年度が平成16年度以降)(n=21)



〈居室定員〉

○ 寝室等の定員についての定めはない。

○ なお、9～10人の定員の寝室等が最も多くなっており、建築年度が平成16年度以降の棟で見ても同様となっている。

図3: 寝室定員の分布 (n=228)

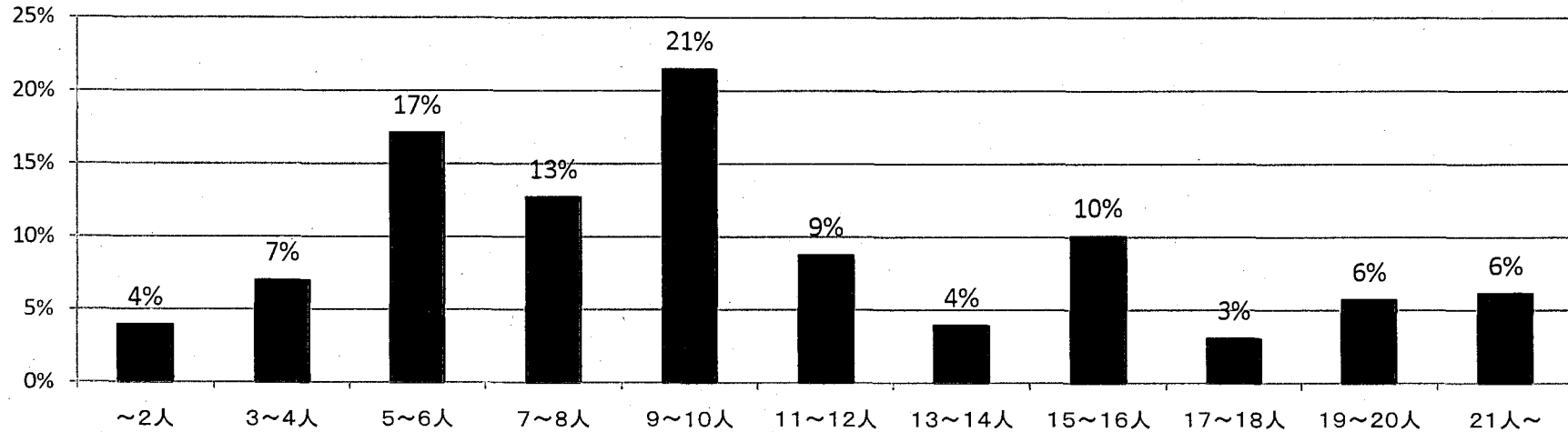
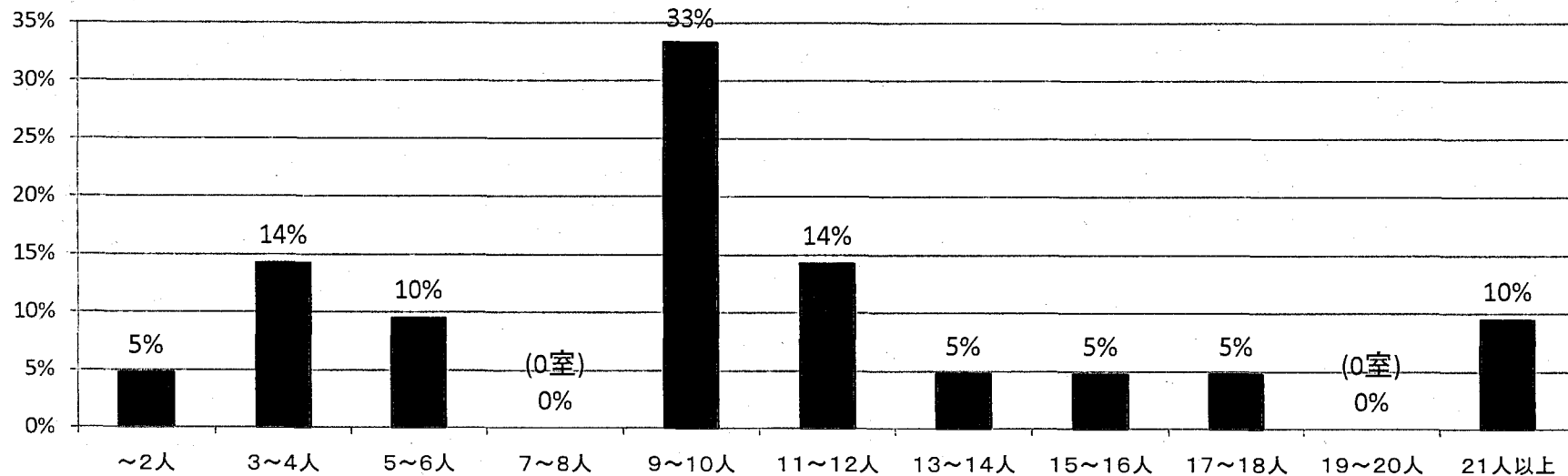


図4: 寝室定員の分布(建築年度が平成16年度以降)(n=21)



## 2. 児童養護施設

### 〈居室面積〉

○ 居室の面積は、児童1人につき3.3㎡以上とされている。

○ 4.95㎡/人未満の居室は29%、建築年度が平成16年度以降の棟で4.95㎡/人未満の居室は13%となっている。

図5: 1人当たり居室面積の分布 (n=7425)

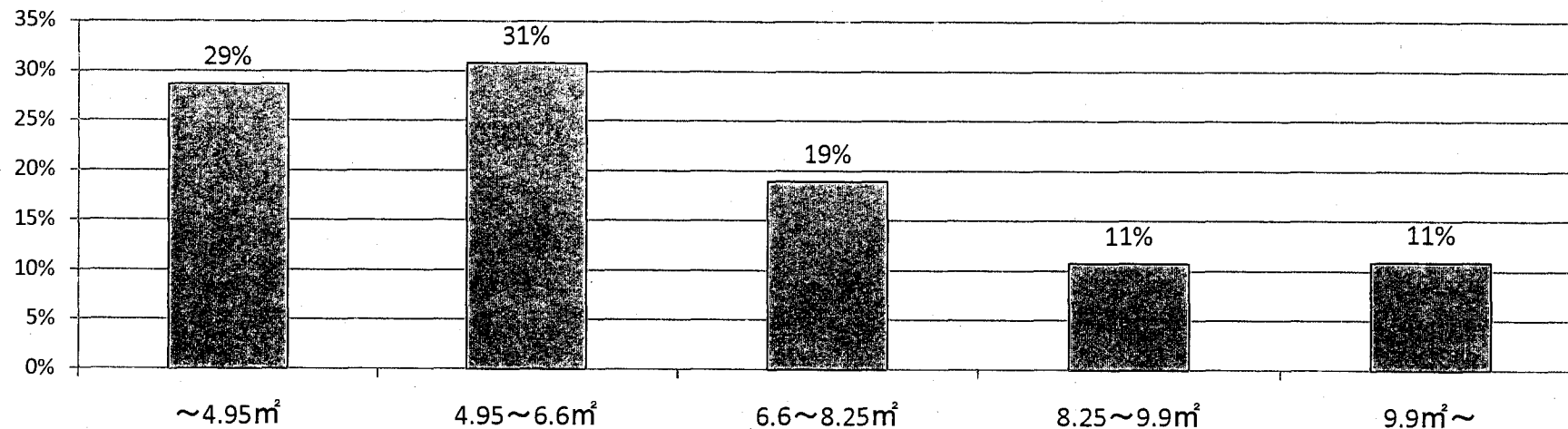
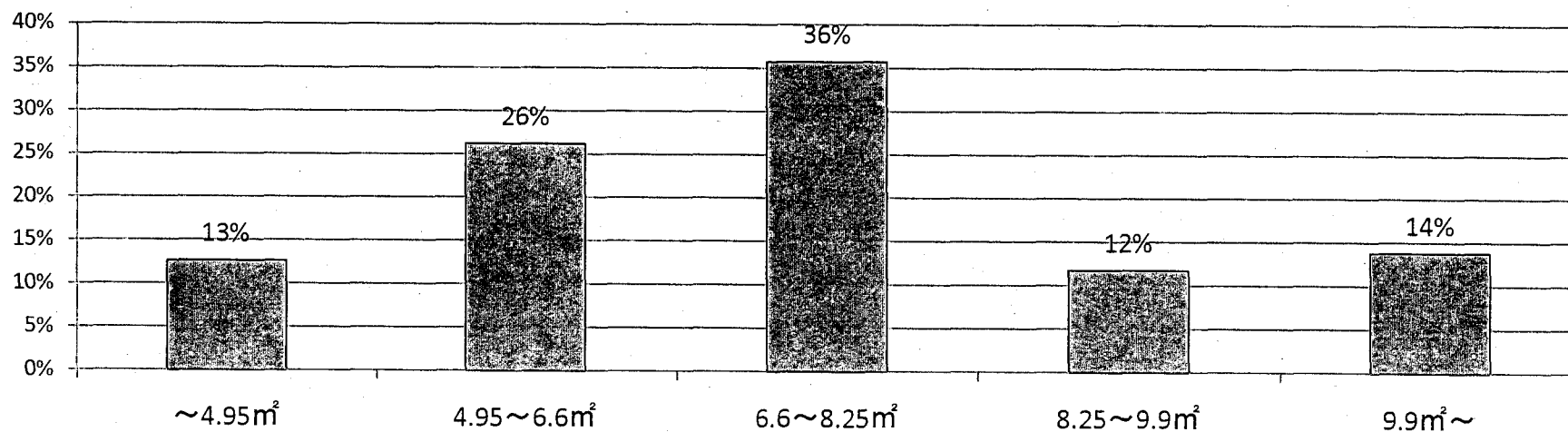


図6: 1人当たり居室面積の分布(建築年度が平成16年度以降)(n=1109)



○ 建築年度が平成16年度以降の棟のうち、0～6歳の居室で4.95㎡/人未満のものは47%、0～6歳と7歳以上混合の居室で4.95㎡/人未満のものは47%、7歳以上の居室で4.95㎡/人未満のものは10%となっている。

図7: 1人当たり居室面積の分布(建築年度が平成16年度以降)(0～6歳)(n=60)

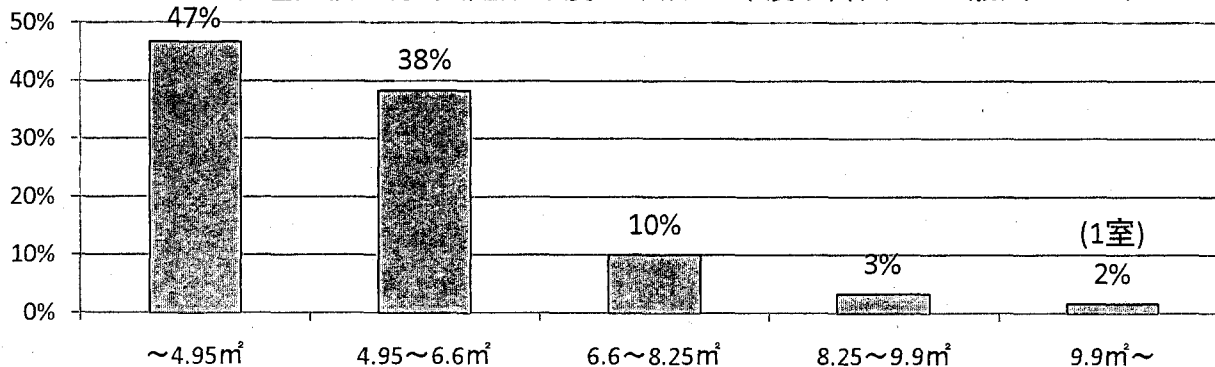


図8: 1人当たり居室面積の分布(建築年度が平成16年度以降)(0～6歳と7歳以上混合)(n=38)

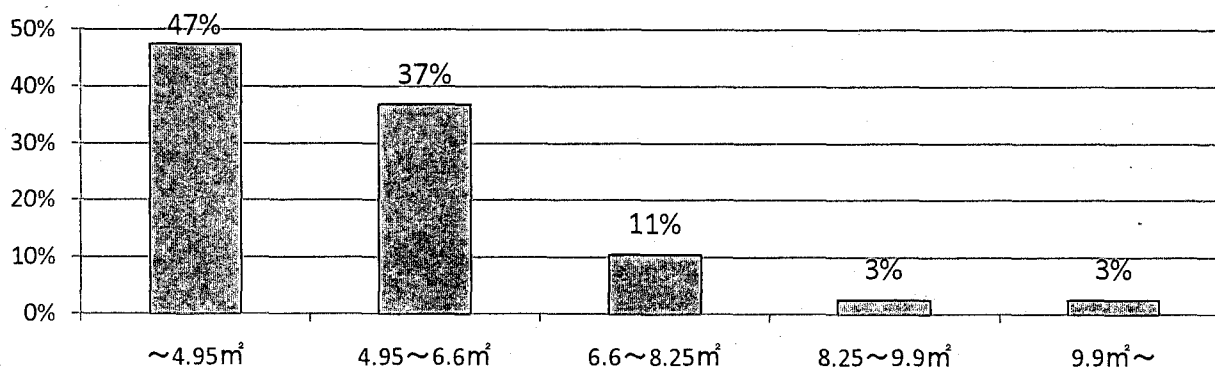
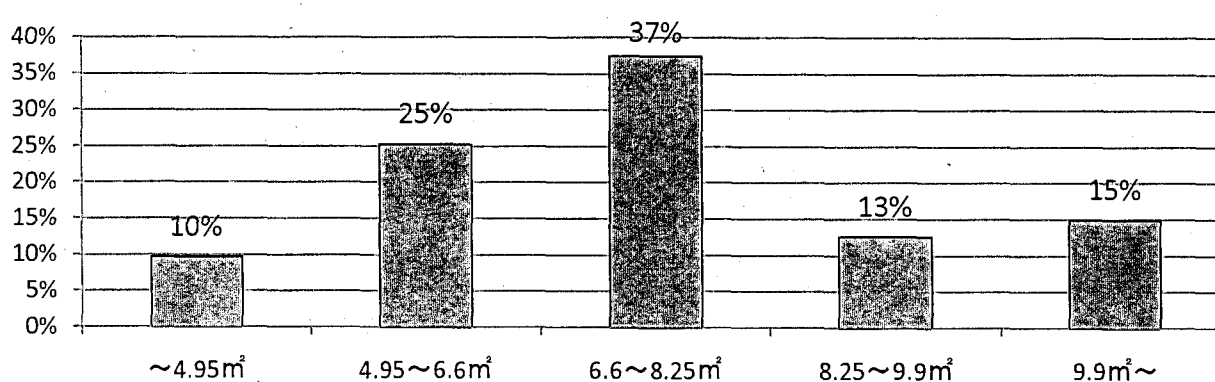


図9: 1人当たり居室面積の分布(建築年度が平成16年度以降)(7歳以上)(n=937)



〈居室定員〉

○ 居室の定員は、15人以下とされている。

○ 4人以下の居室は86%、建築年度が平成16年度以降の棟で4人以下の居室は96%となっている。

図10:居室定員の分布 (n=7425)

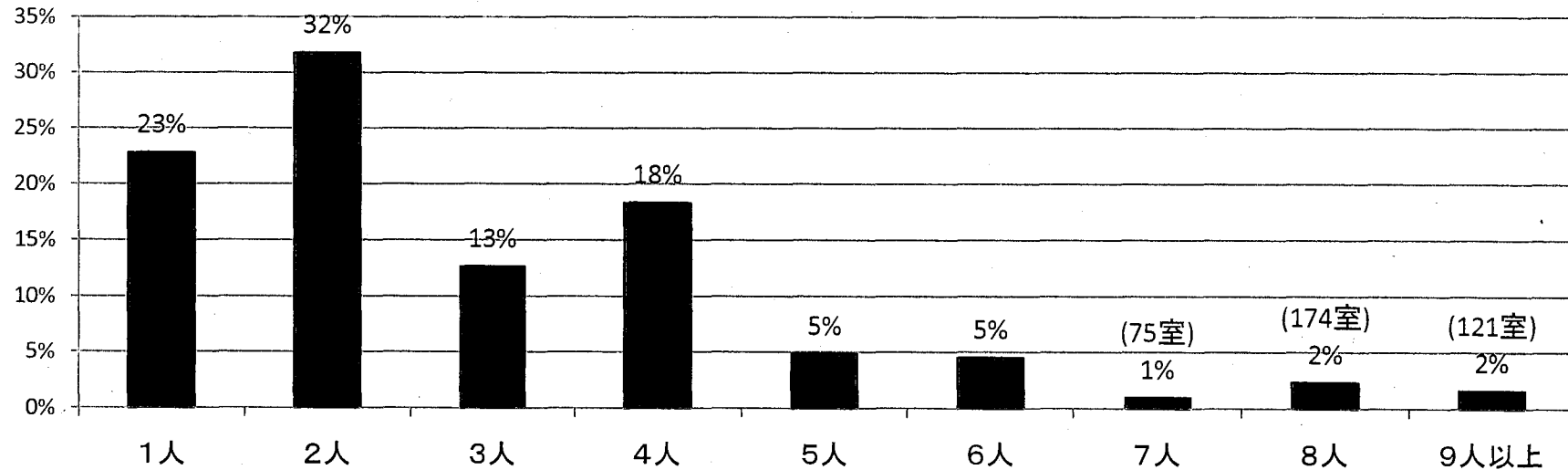
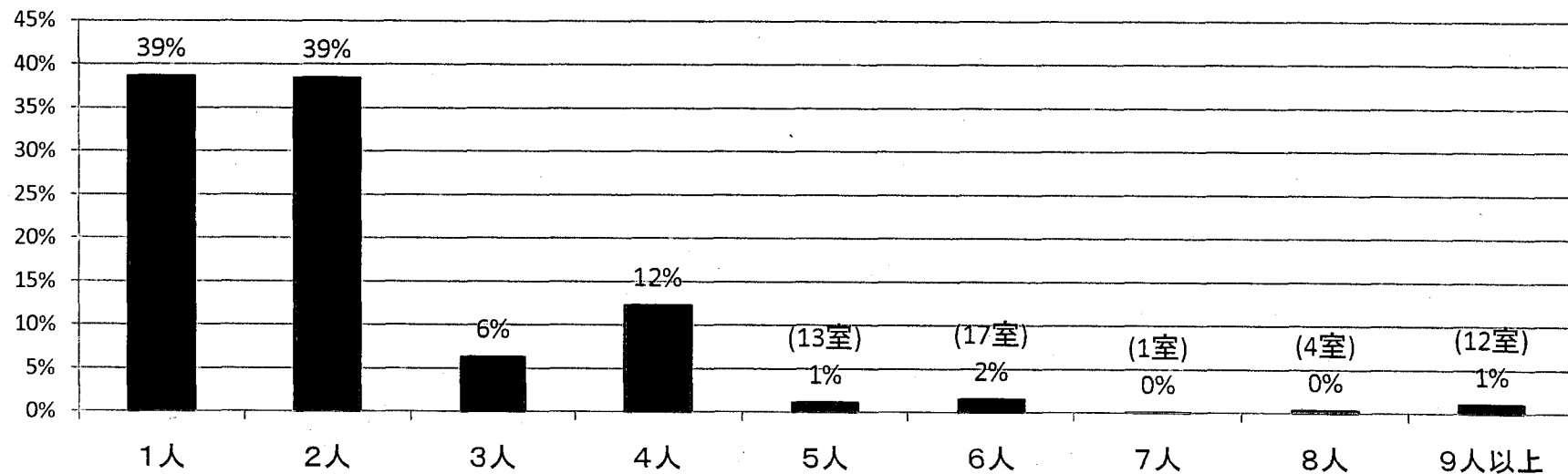


図11:居室定員の分布(建築年度が平成16年度以降)(n=1109)



○ 建築年度が平成16年度以降の棟のうち、0～6歳の居室で4人以下のものは53%、0～6歳と7歳以上混合の居室で4人以下のものは92%、7歳以上の居室で4人以下のものは98%となっている。

図12:居室定員の分布(建築年度が平成16年度以降)(0～6歳)(n=60)

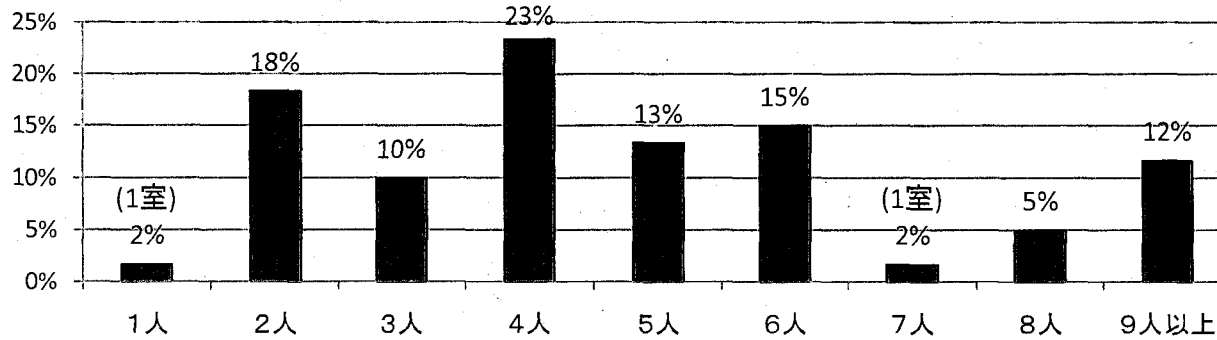


図13:居室定員の分布(建築年度が平成16年度以降)(0～6歳と7歳以上混合)(n=38)

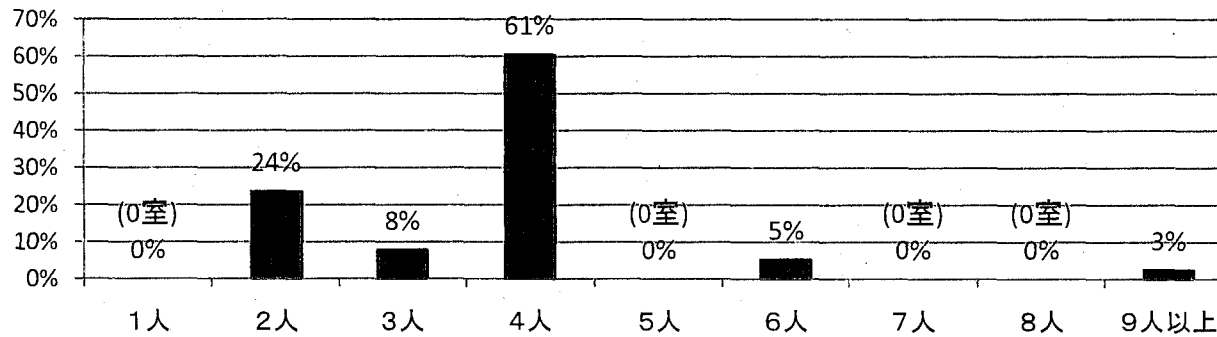
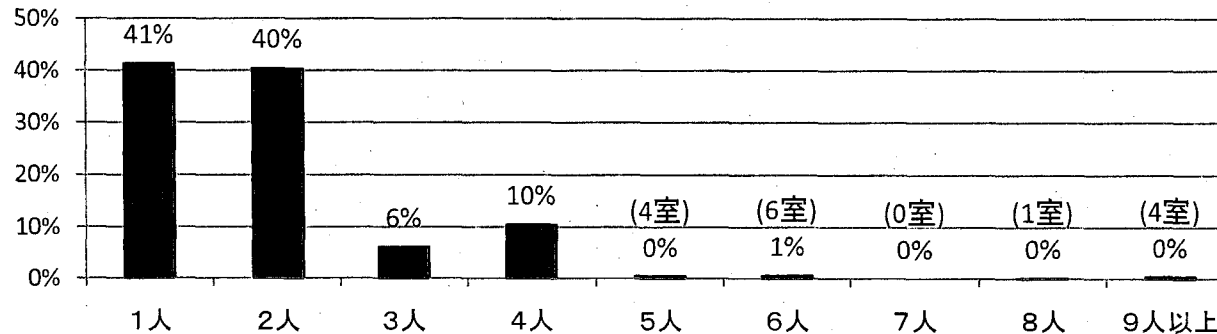


図14:居室定員の分布(建築年度が平成16年度以降)(7歳以上)(n=937)



### 3. 情緒障害児短期治療施設

#### 〈居室面積〉

○ 居室の面積は、児童1人につき3.3㎡以上とされている。

○ 4.95㎡/人未満の居室は8%、建築年度が平成16年度以降の棟で4.95㎡/人未満の居室は0%となっている。

図15: 1人当たり居室面積の分布 (n=350)

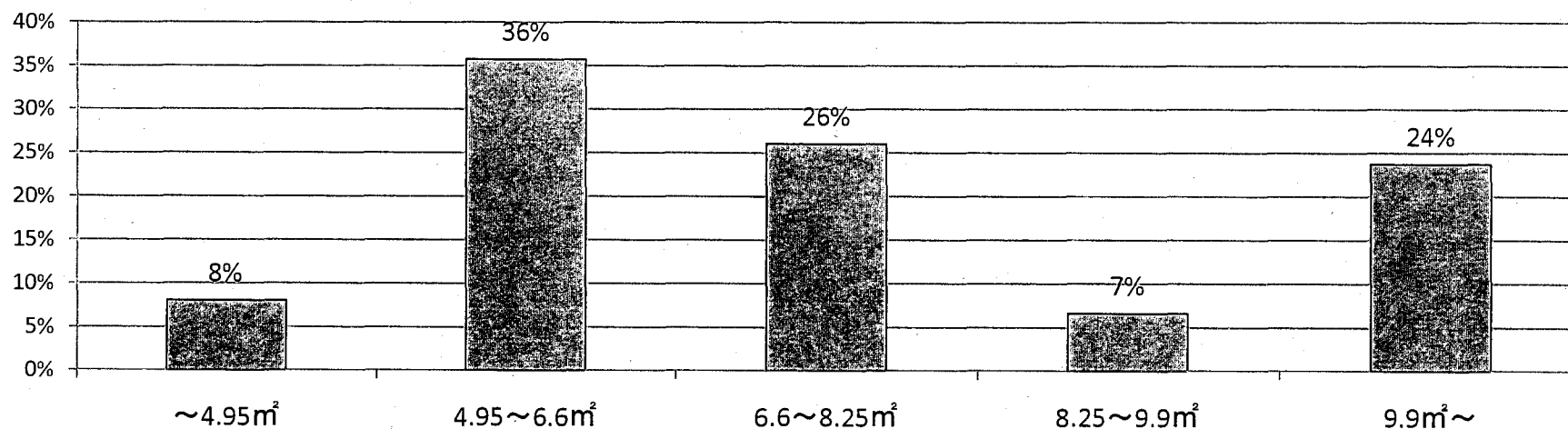
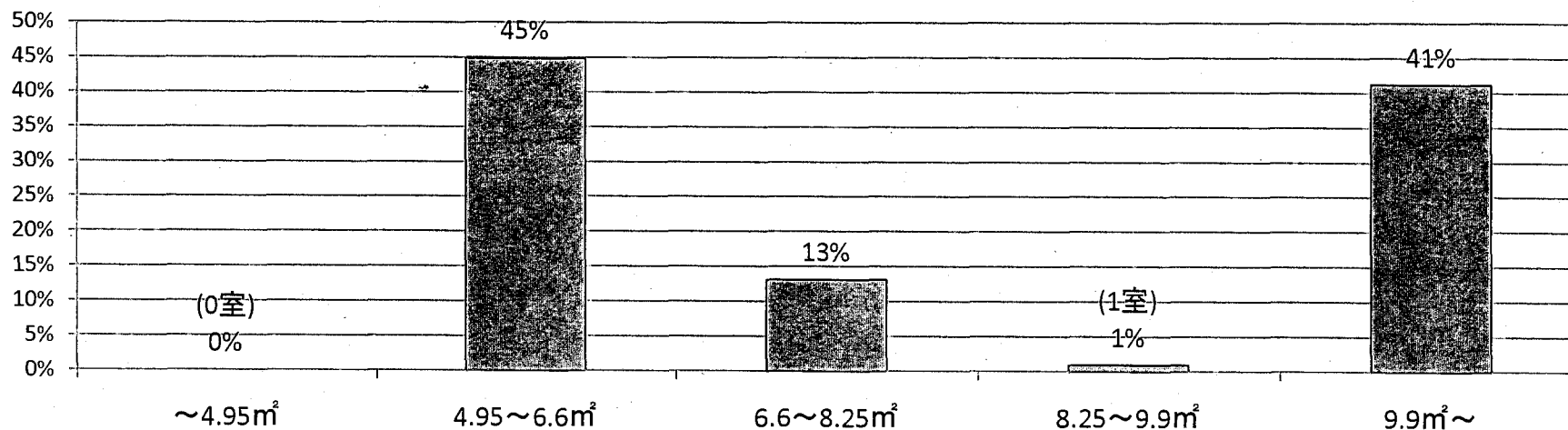


図16: 1人当たり居室面積の分布(建築年度が平成16年度以降) (n=107)



〈居室定員〉

○ 居室の定員は、5人以下とされている。

○ 4人以下の居室は99%、建築年度が平成16年度以降の棟で4人以下の居室は100%となっている。

図17:居室定員の分布 (n=350)

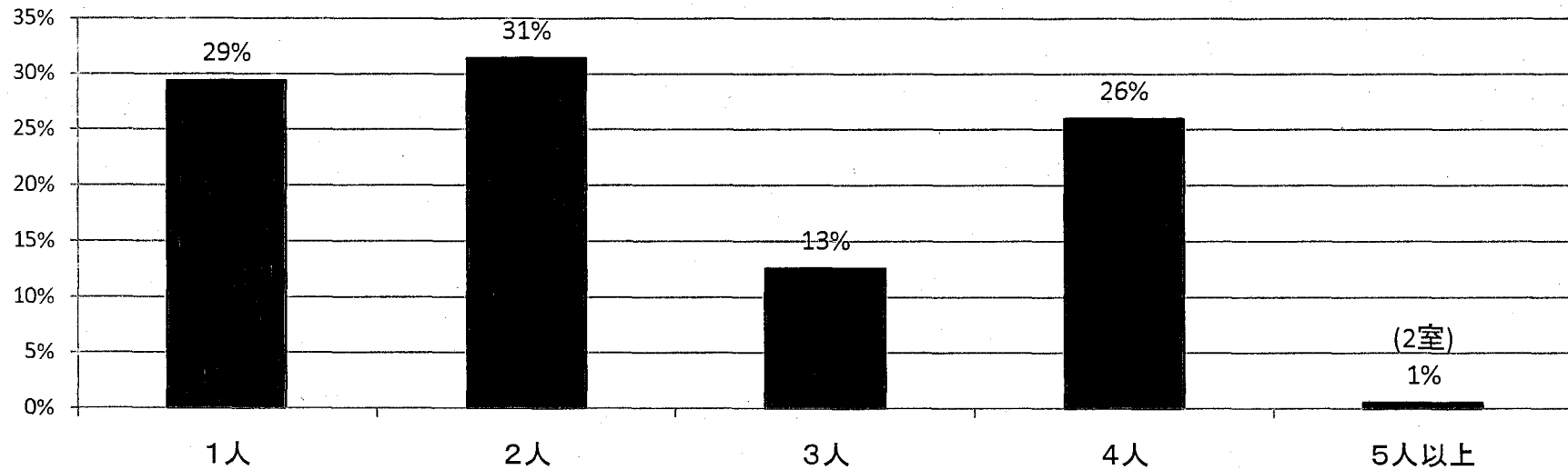
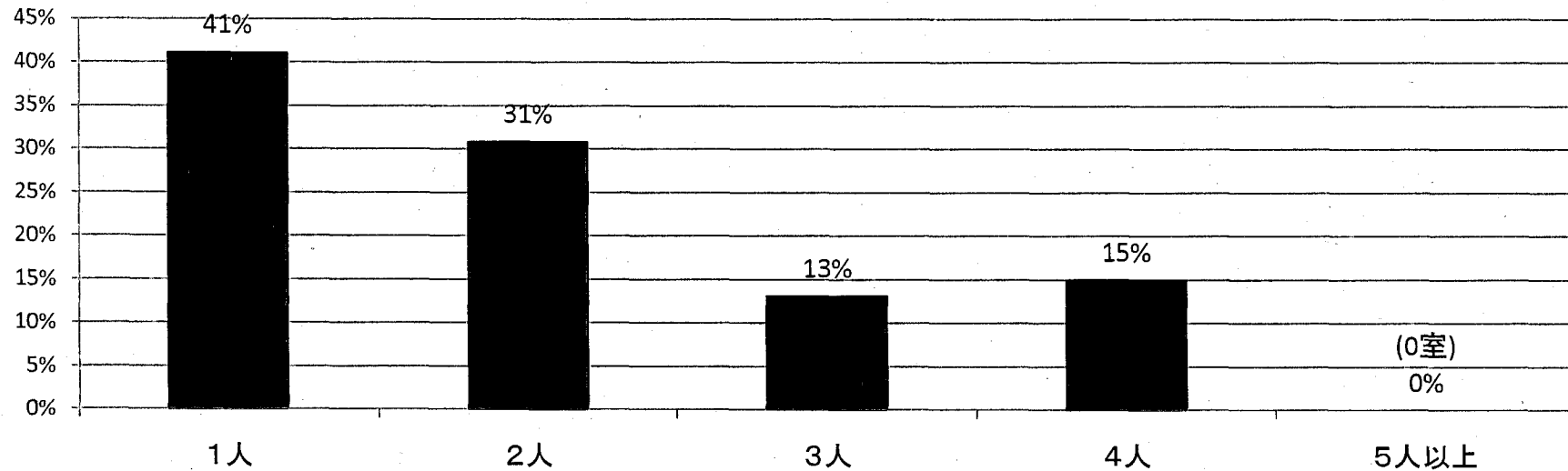


図18:居室定員の分布(建築年度が平成16年度以降)(n=107)





## 4. 児童自立支援施設

### 〈居室面積〉

○ 居室の面積は、児童1人につき3.3㎡以上とされている。

○ 4.95㎡/人未満の居室は28%、建築年度が平成16年度以降の棟で4.95㎡/人未満の居室は5%となっている。

図19:1人当たり居室面積の分布 (n=560)

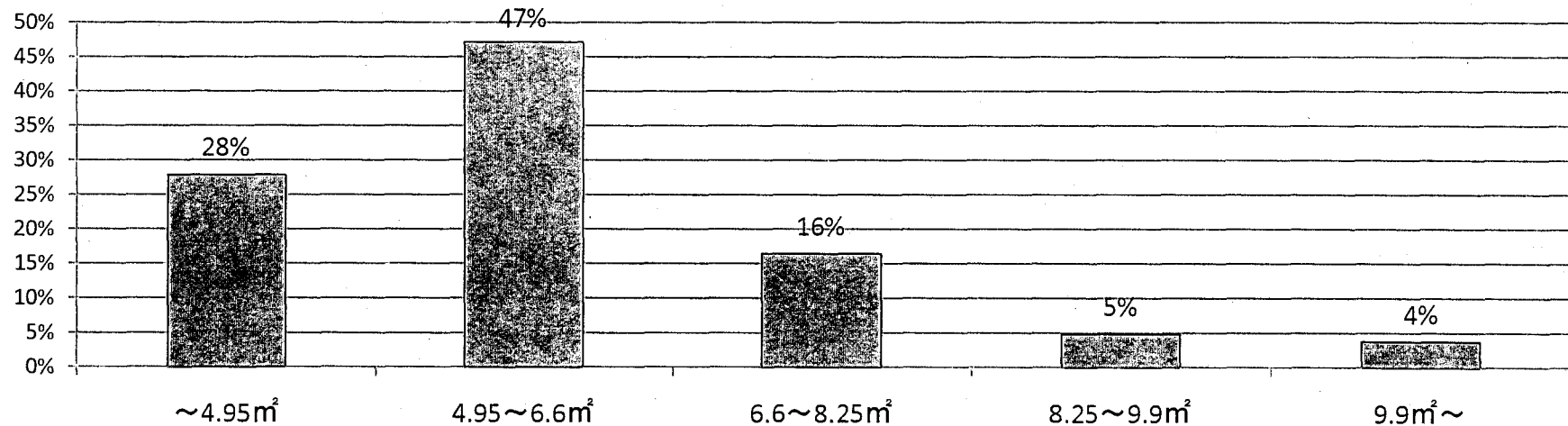
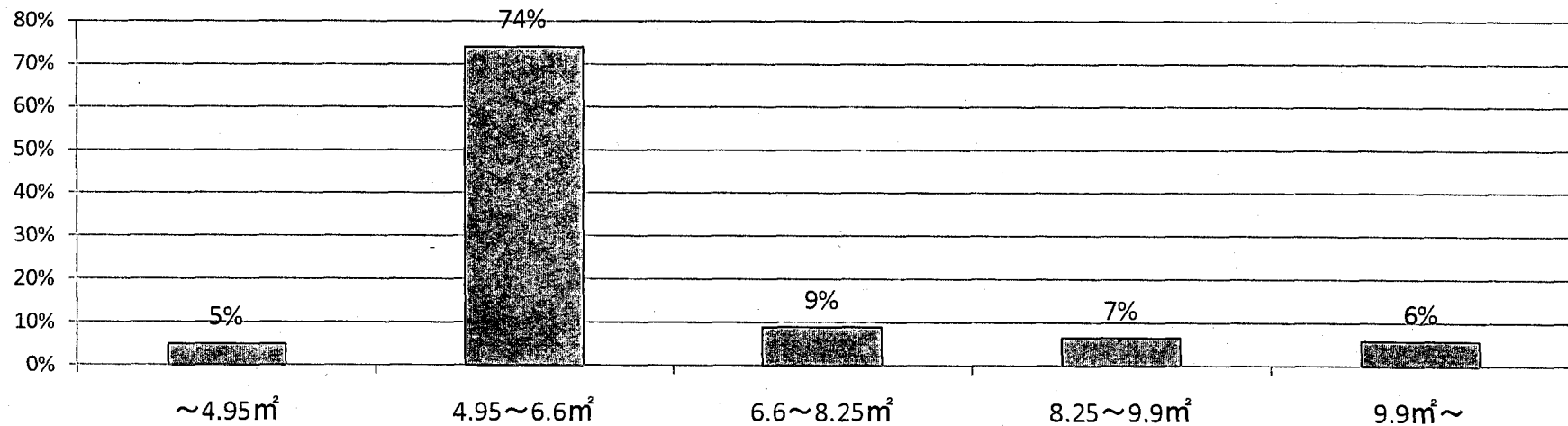


図20:1人当たり居室面積の分布(建築年度が平成16年度以降)(n=123)



〈居室定員〉

○ 居室の定員は、15人以下とされている。

○ 4人以下の居室は82%、建築年度が平成16年度以降の棟で4人以下の居室は98%となっている。

図21:居室定員の分布 (n=560)

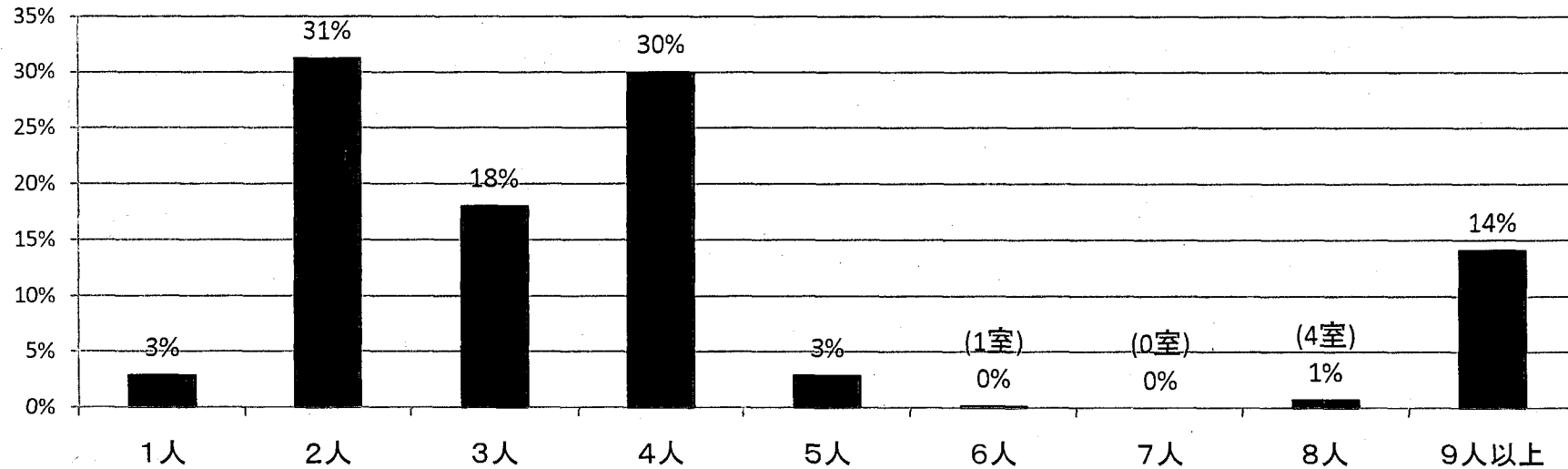
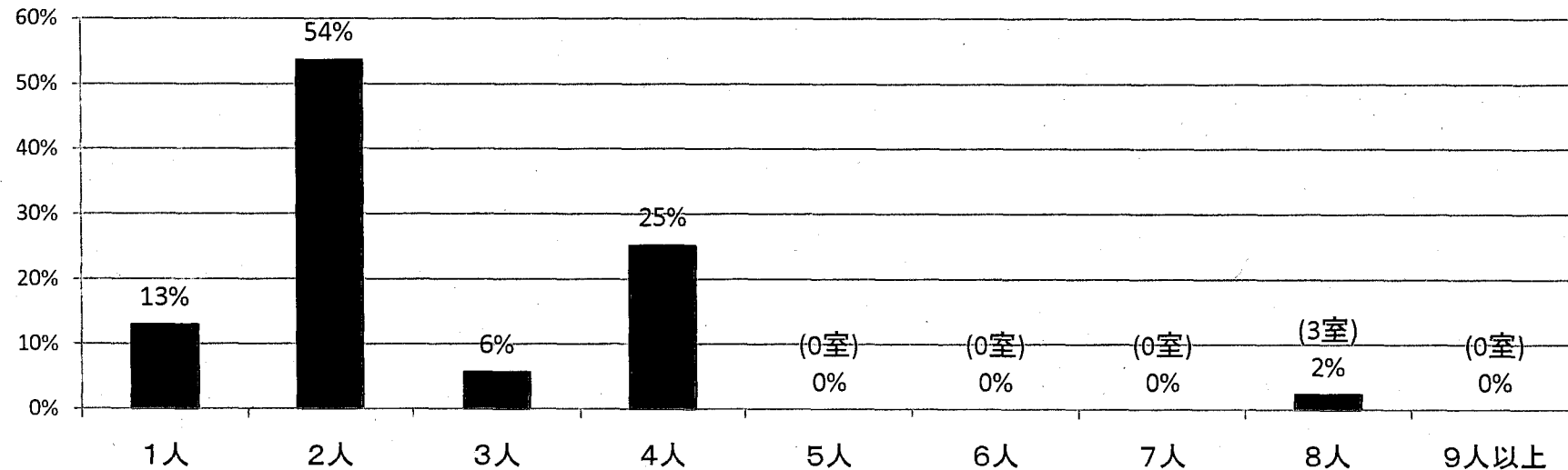


図22:居室定員の分布(建築年度が平成16年度以降)(n=123)



## 5. 母子生活支援施設

### 〈居室面積〉

○ 母子室の面積は、概ね1人につき3.3㎡以上とされている。

○ 4.95㎡/人未満の居室は26%、建築年度が平成16年度以降の棟で4.95㎡/人未満の居室は0%となっている。(注)居室面積には、居室内の専用部分(トイレ、浴室等)は含まれない。

図23:1人当たり居室面積の分布 (n=1504)

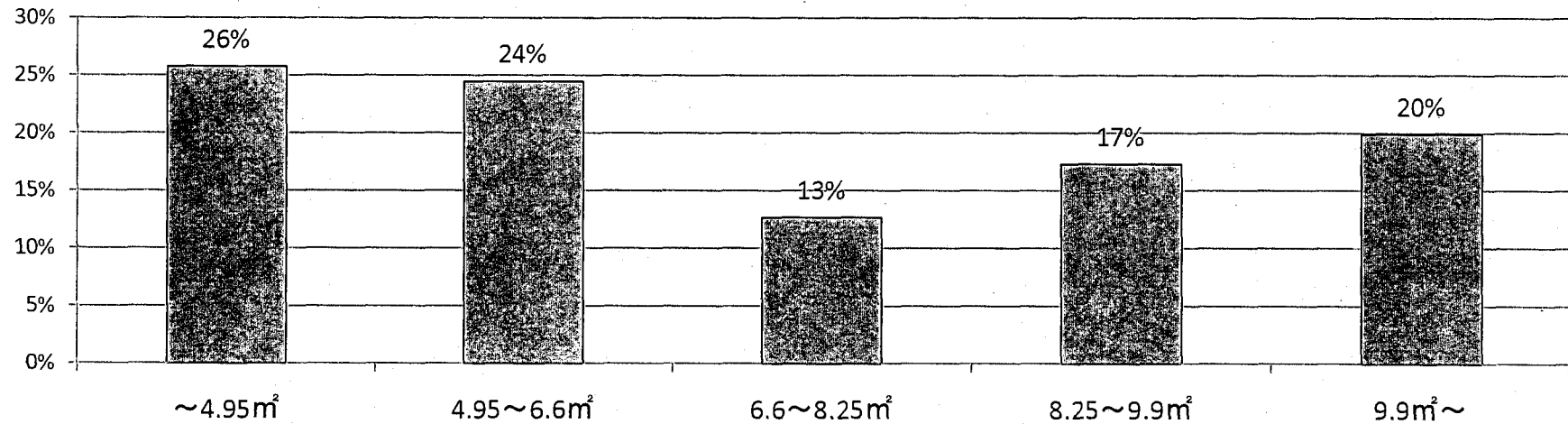
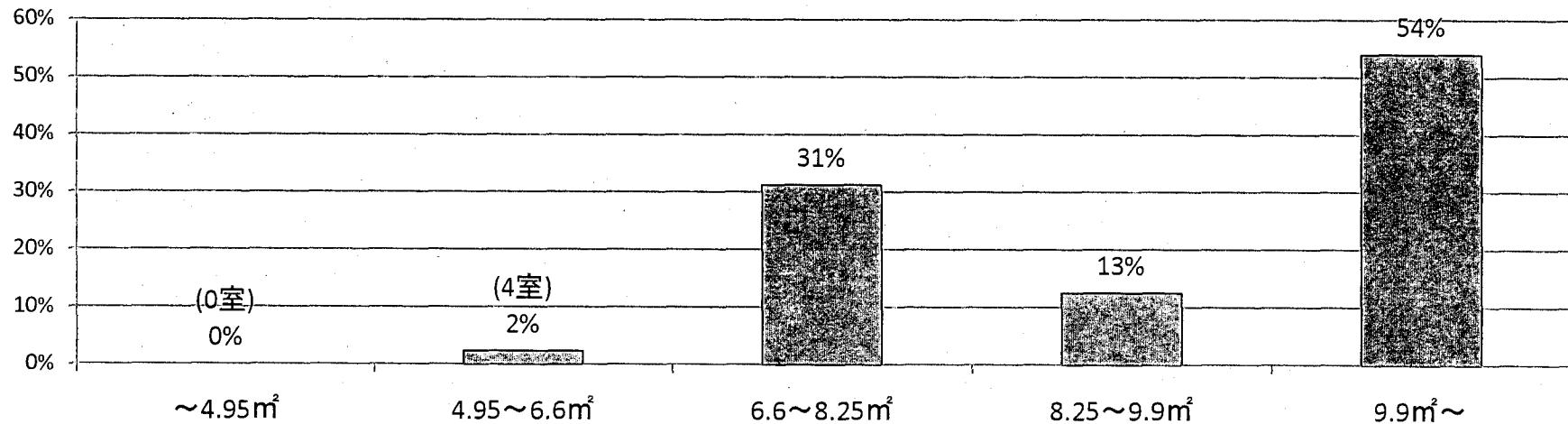


図24:1人当たり居室面積の分布(建築年度が平成16年度以降)(n=176)



〈居室定員〉

○ 母子室の定員についての定めはない。(ただし、1世帯につき1室以上とされている。)

○ なお、3人の定員の居室が最も多くなっており、建築年度が平成16年度以降の棟で見ても同様となっている。

図25:居室定員の分布 (n=1504)

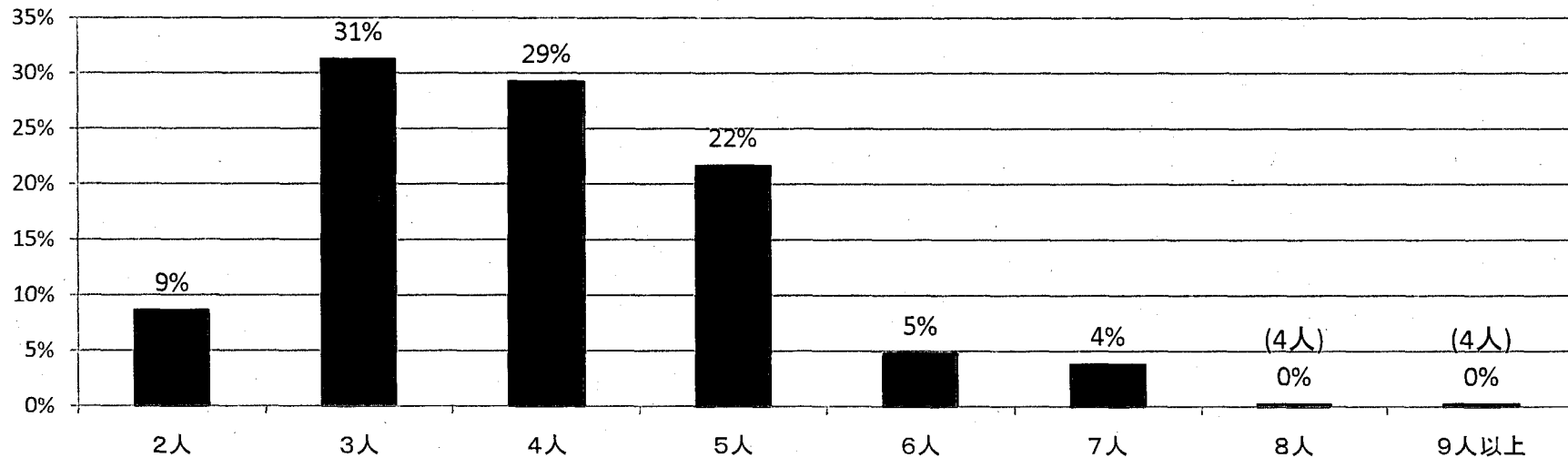


図26:居室定員の分布(建築年度が平成16年度以降)(n=176)

