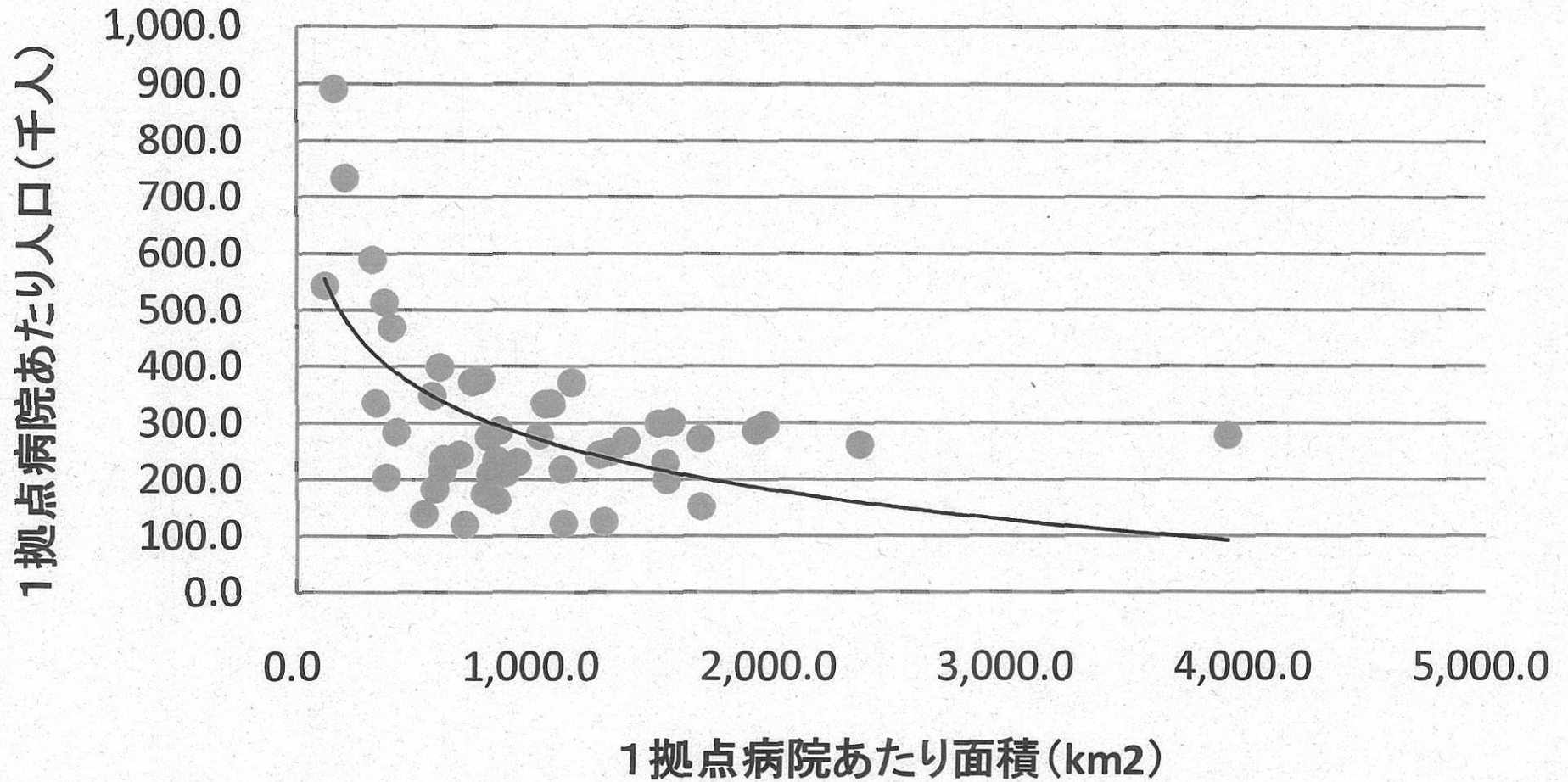
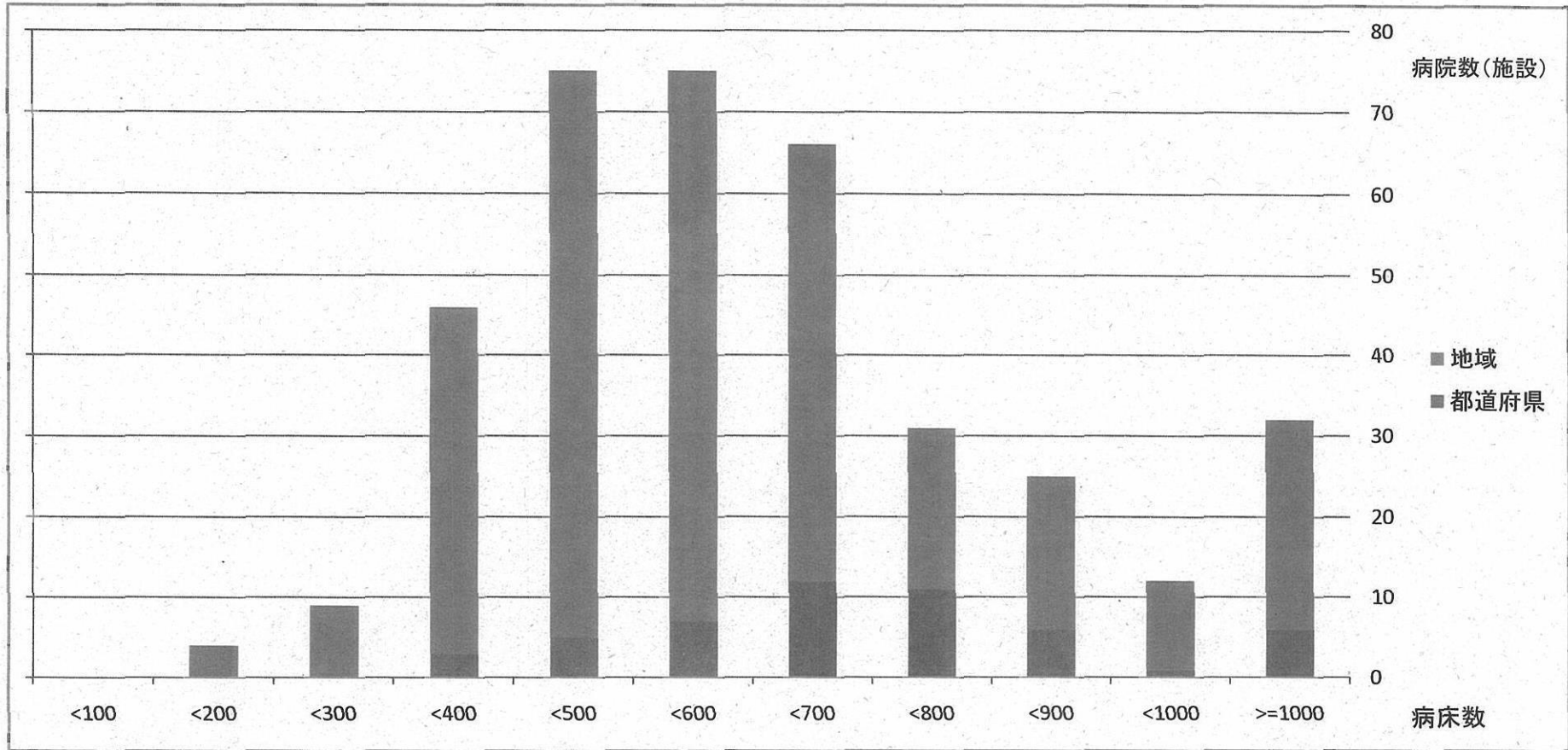


# がん診療連携拠点病院 関係基礎資料

# 都道府県別1拠点病院あたり人口/面積



病床数分布（都道府県拠点病院、地域拠点病院別）



-2-

【病床数】	
都道府県拠点病院数	51
平均	692
最大値	1,308
最小値	324

【病床数】	
地域拠点病院数	324
平均	588
最大値	1,505
最小値	146

【病床数】	
特定機能病院数	74
平均	864
最大値	1,505
最小値	500