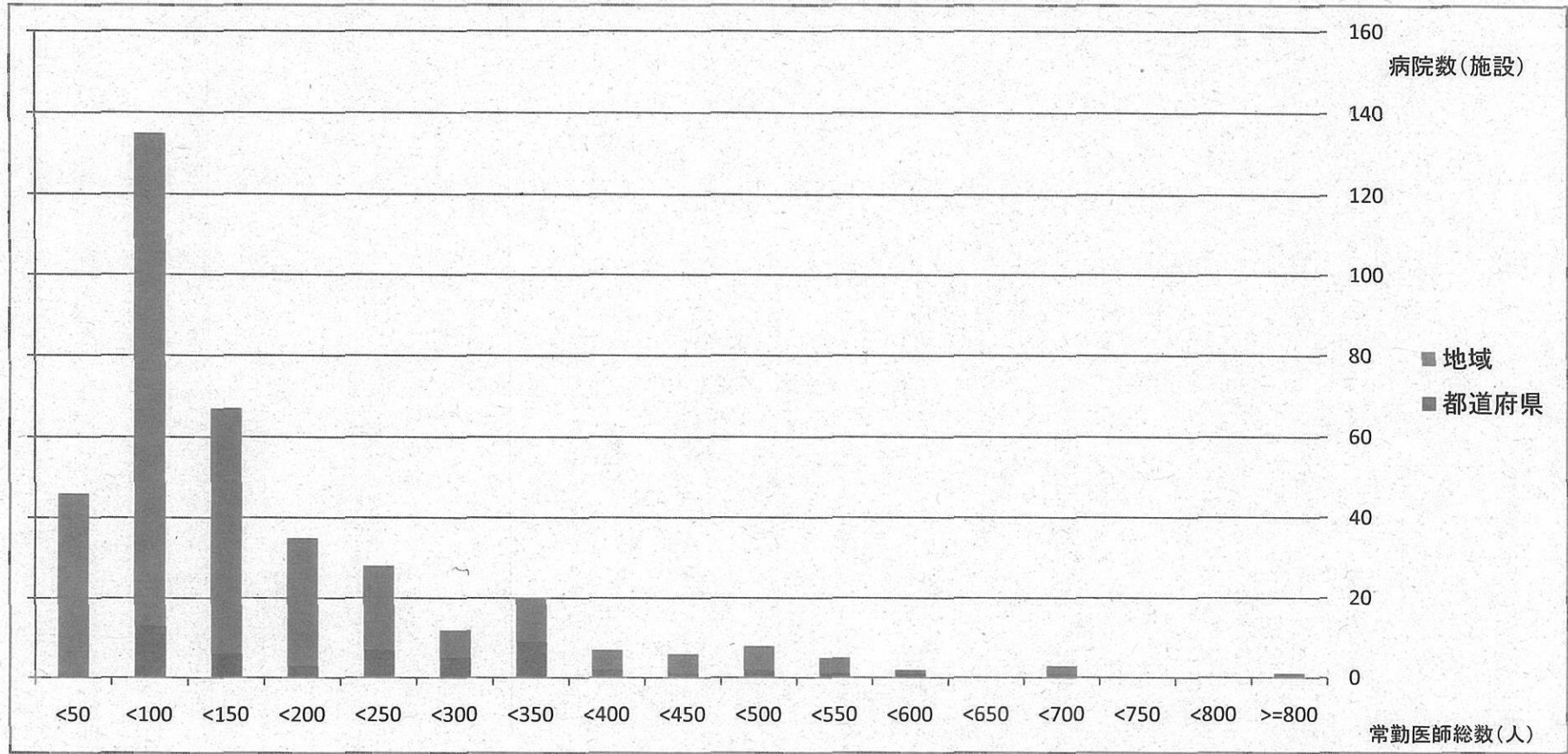


医師数分布（都道府県拠点病院、地域拠点病院別）



【医師数】

都道府県拠点病院数	51
平均(人)	233
最大値(人)	650
最小値(人)	59

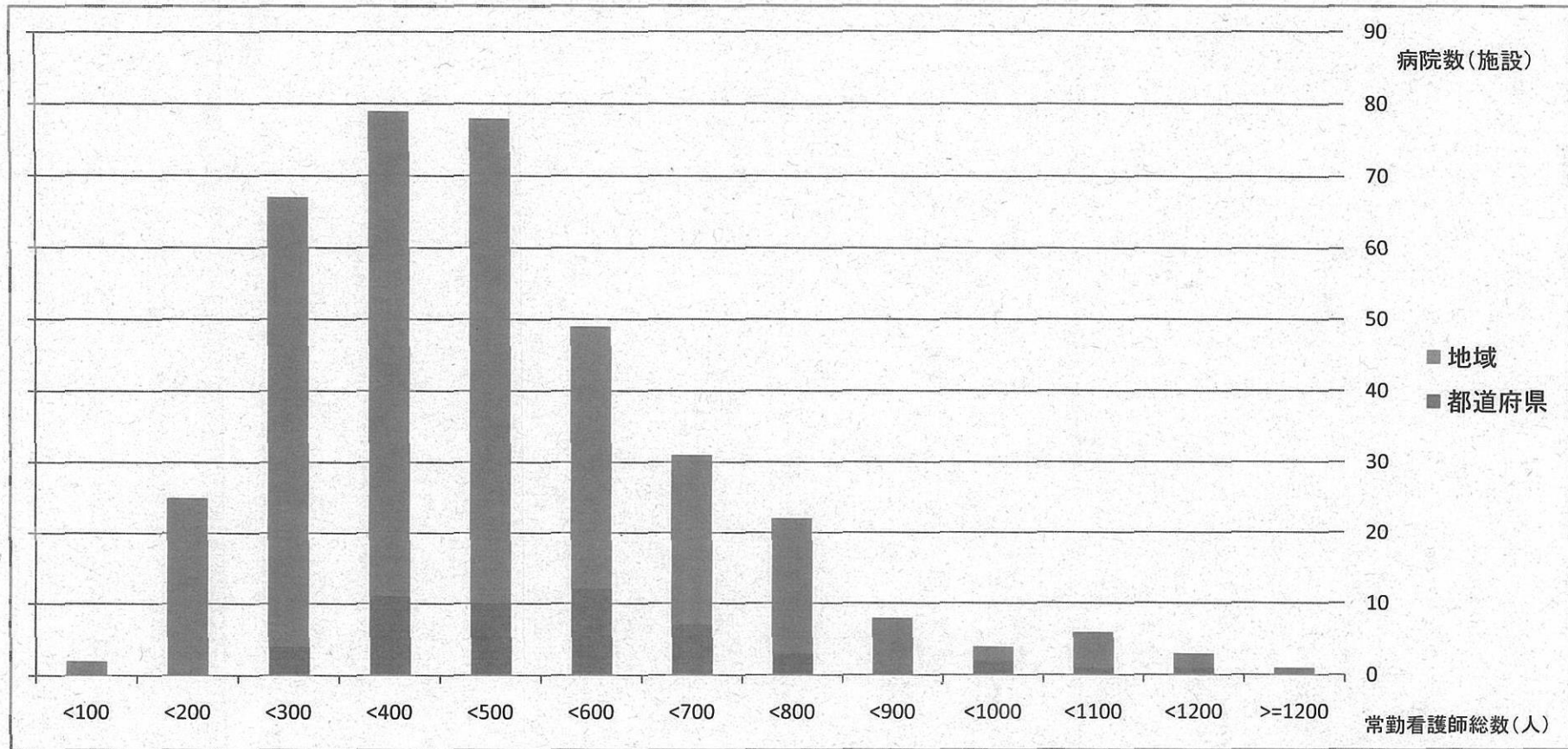
【医師数】

地域拠点病院数	324
平均(人)	141
最大値(人)	866
最小値(人)	14

【医師数】

特定機能病院数	74
平均(人)	360
最大値(人)	866
最小値(人)	70

看護師数分布（都道府県拠点病院、地域拠点病院別）



【看護師数】

都道府県拠点病院数	51
平均(人)	531
最大値(人)	1,102
最小値(人)	255

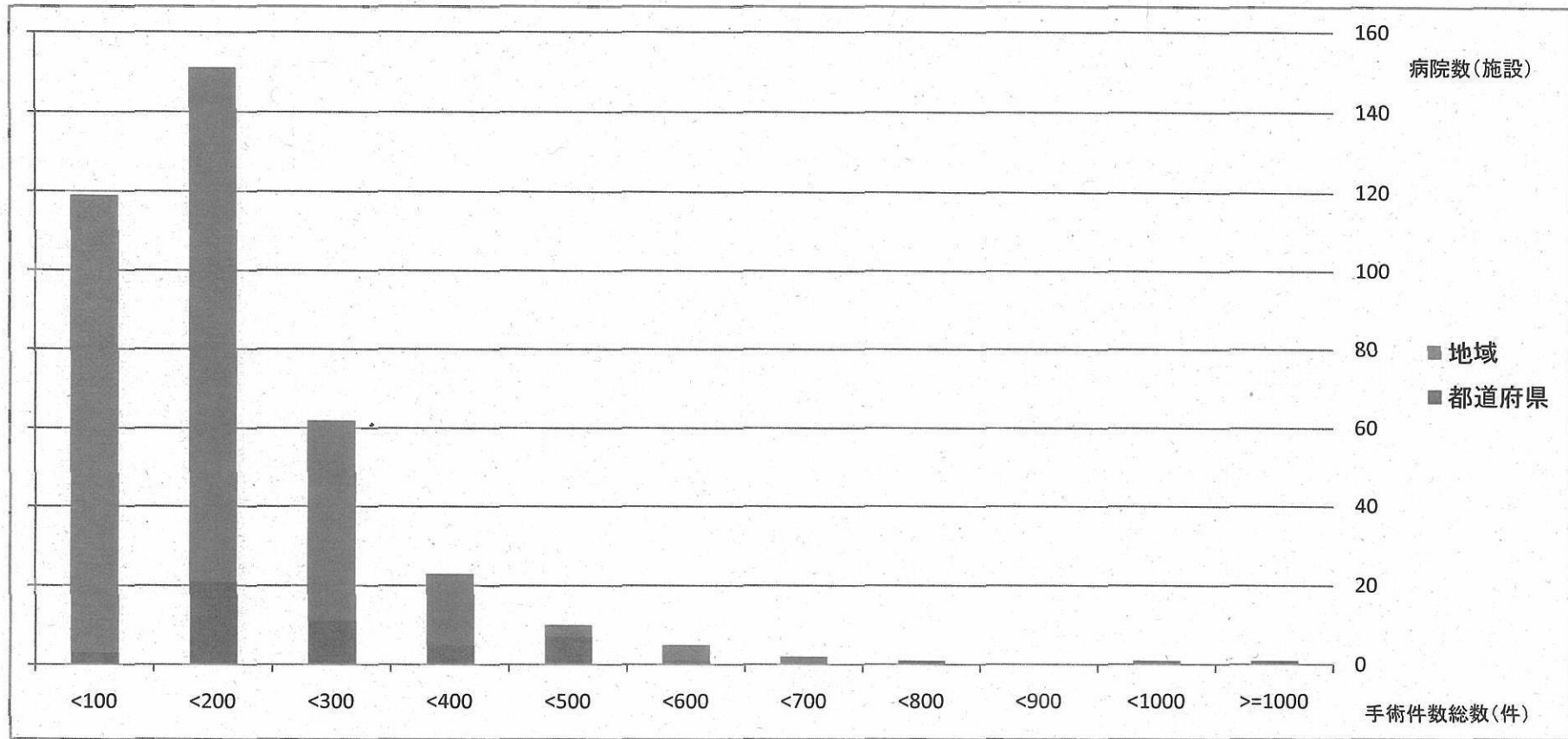
【看護師数】

地域拠点病院数	324
平均(人)	438
最大値(人)	1,260
最小値(人)	91

【看護師数】

特定機能病院数	74
平均(人)	690
最大値(人)	1,260
最小値(人)	337

悪性腫瘍手術件数分布（都道府県拠点病院、地域拠点病院別）



【手術件数】

都道府県拠点病院数	51
平均(件)	287
最大値(件)	1,387
最小値(件)	52

【手術件数】

地域拠点病院数	324
平均(件)	151
最大値(件)	672
最小値(件)	8

【手術件数】

特定機能病院数	74
平均(件)	263
最大値(件)	1,387
最小値(件)	81

※悪性腫瘍手術は、平成21年10月末に都道府県から厚生労働省に提出されたがん診療連携拠点病院の報告書より引用。平成21年6月～7月の手術実績を示す。