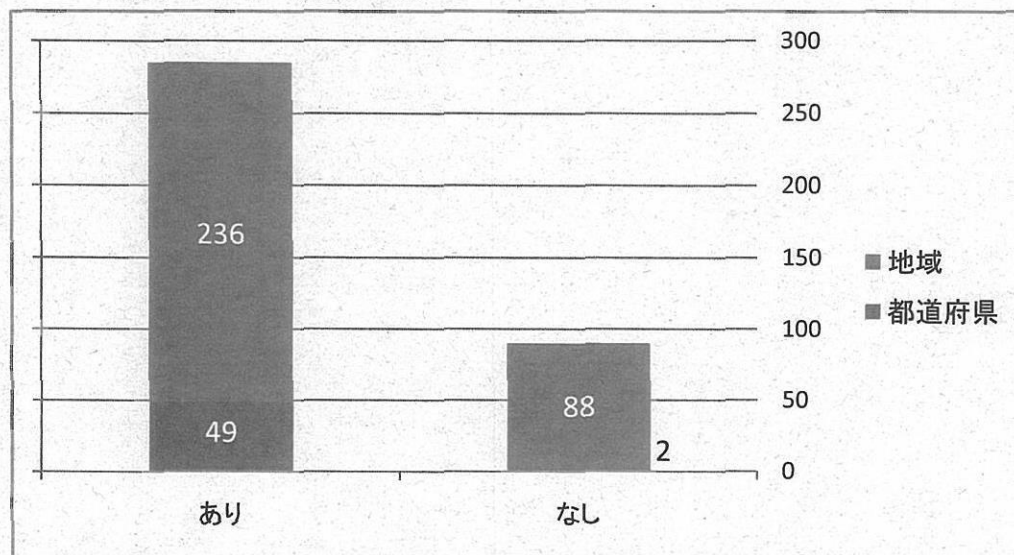


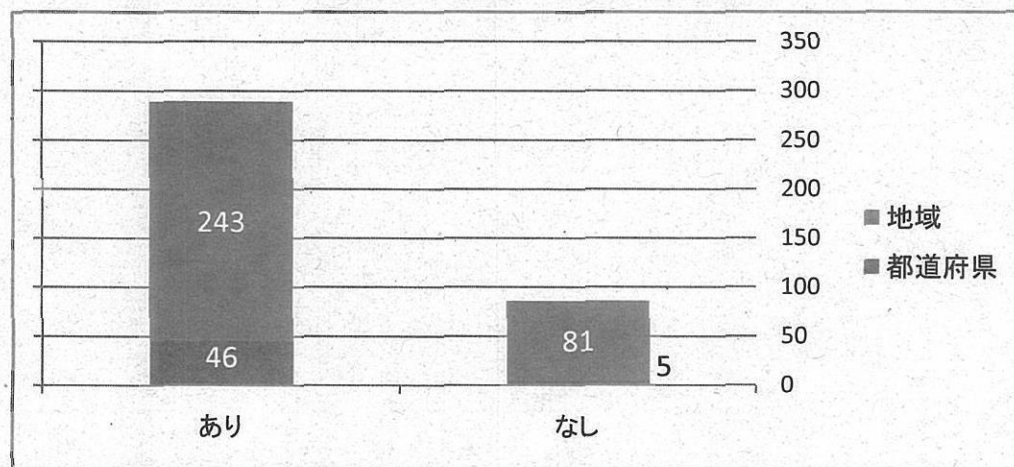
## 手術実績【肝臓がん】（都道府県拠点病院、地域拠点病院別）

### 【肝臓がん】（開腹手術）



都道府県拠点病院数	51
あり	49
なし	2
地域拠点病院数	324
あり	236
なし	88
(再掲)特定機能病院数	74
あり	69
なし	5

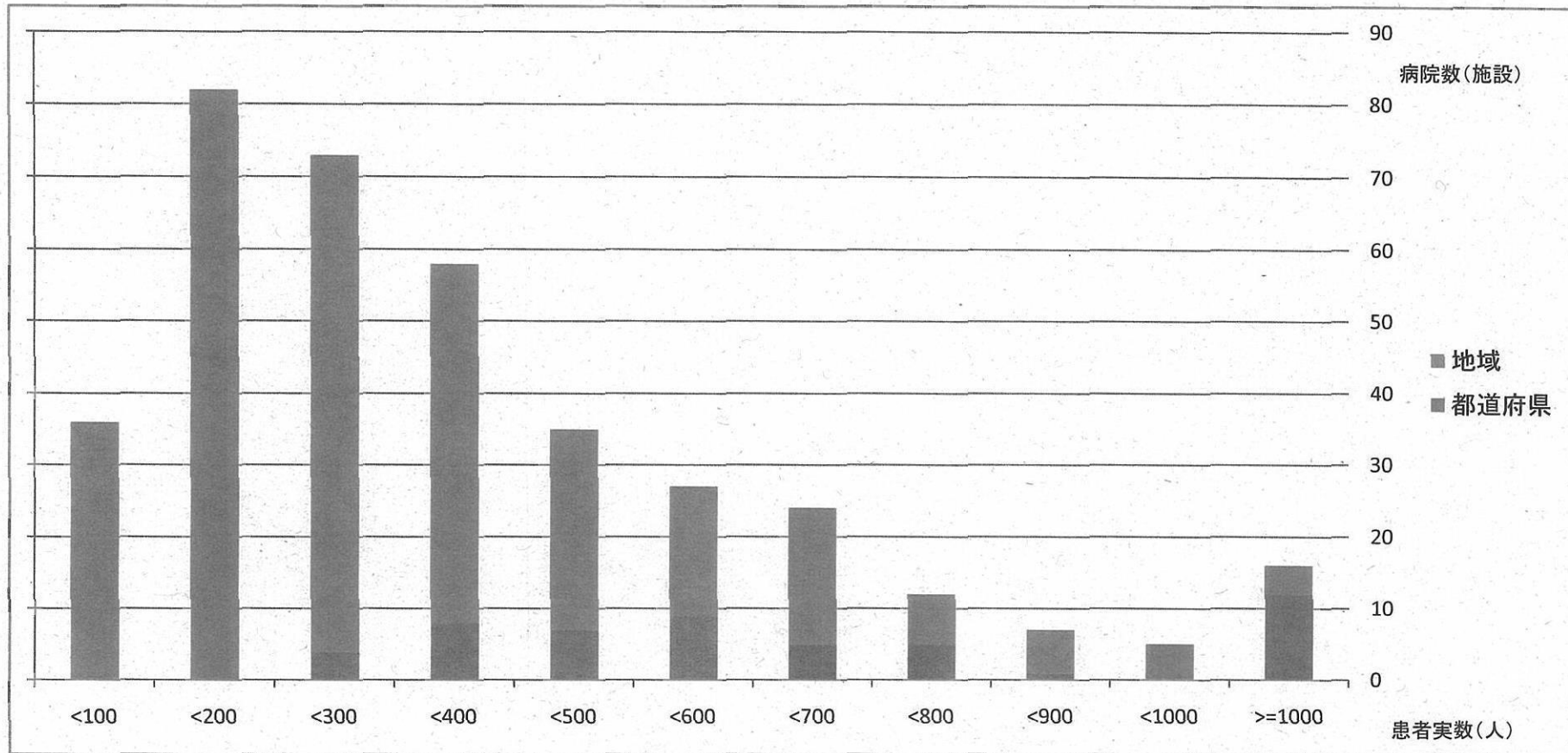
### 【肝臓がん】（マイクロ波凝固法＋ラジオ波焼灼療法）



都道府県拠点病院数	51
あり	46
なし	5
地域拠点病院数	324
あり	243
なし	81
(再掲)特定機能病院数	74
あり	68
なし	6

※手術件数は、平成21年10月末に都道府県から厚生労働省に提出されたがん診療連携拠点病院の報告書より引用。平成21年6月～7月の手術実績を示す。

### 放射線治療患者実数分布（都道府県拠点病院、地域拠点病院別）



【患者実数】

都道府県拠点病院数	51
平均(人)	694
最大値(人)	1,762
最小値(人)	259

【患者実数】

地域拠点病院数	324
平均(人)	331
最大値(人)	5,718
最小値(人)	0

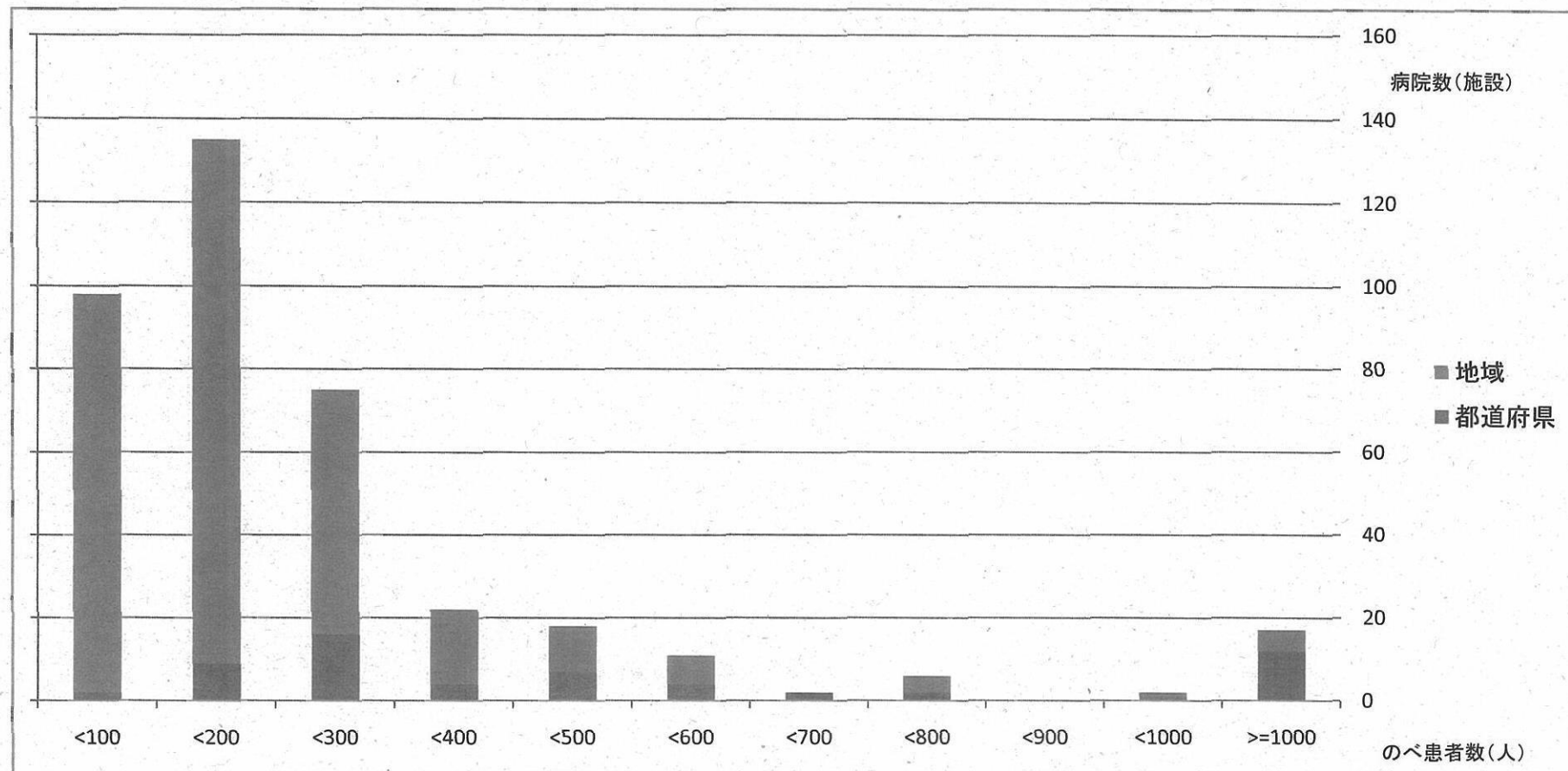
※0人は3施設

【患者実数】

特定機能病院数	74
平均(人)	695
最大値(人)	5,718
最小値(人)	231

※ 放射線治療患者実数は、平成21年10月末に都道府県から厚生労働省に提出されたがん診療連携拠点病院の報告書より引用。  
平成20年1月～12月の間に放射線治療が開始された患者実人数(新患+再患)を示す。

がんに係る薬物療法(入院化学療法)のべ患者数分布 (都道府県拠点病院、地域拠点病院別)



【入院のべ患者数】

都道府県拠点病院数	51
平均(人)	397
最大値(人)	1,462
最小値(人)	52

【入院のべ患者数】

地域拠点病院数	324
平均(人)	185
最大値(人)	1,545
最小値(人)	15

【入院のべ患者数】

特定機能病院数	74
平均(人)	342
最大値(人)	1,462
最小値(人)	51

※ 入院化学療法のべ患者数は、平成21年10月末に都道府県から厚生労働省に提出されたがん診療連携拠点病院の報告書より引用。化学療法1レジメンを1人として数える。内服のみのレジメンは対象外とする。平成21年6月～7月の実績を示す。