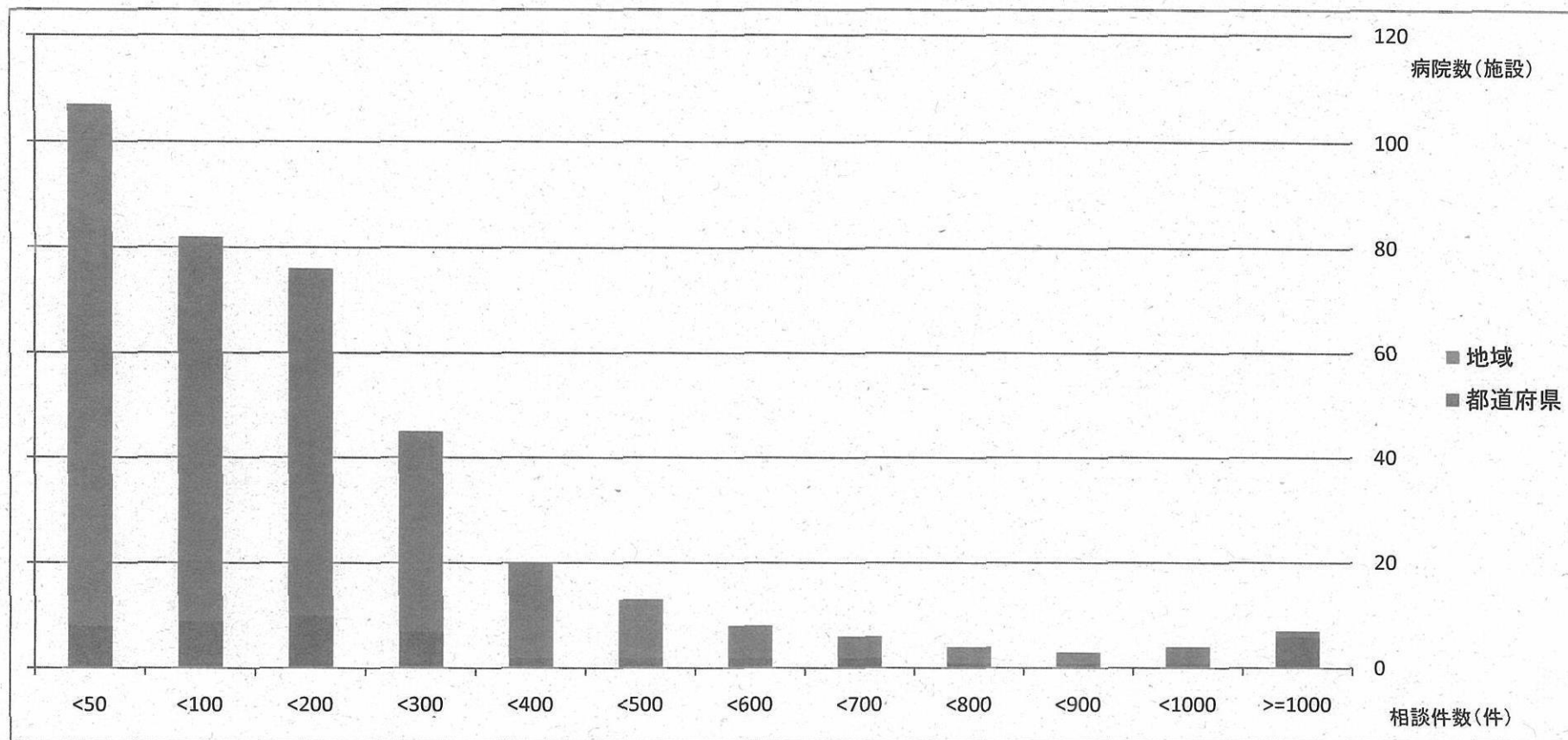


がんに関する相談件数分布（都道府県拠点病院、地域拠点病院別）



【相談件数】

都道府県拠点病院数	51
平均(人)	437
最大値(人)	2,580
最小値(人)	5

【相談件数】

地域拠点病院数	324
平均(人)	156
最大値(人)	947
最小値(人)	0

(※2施設)

【相談件数】

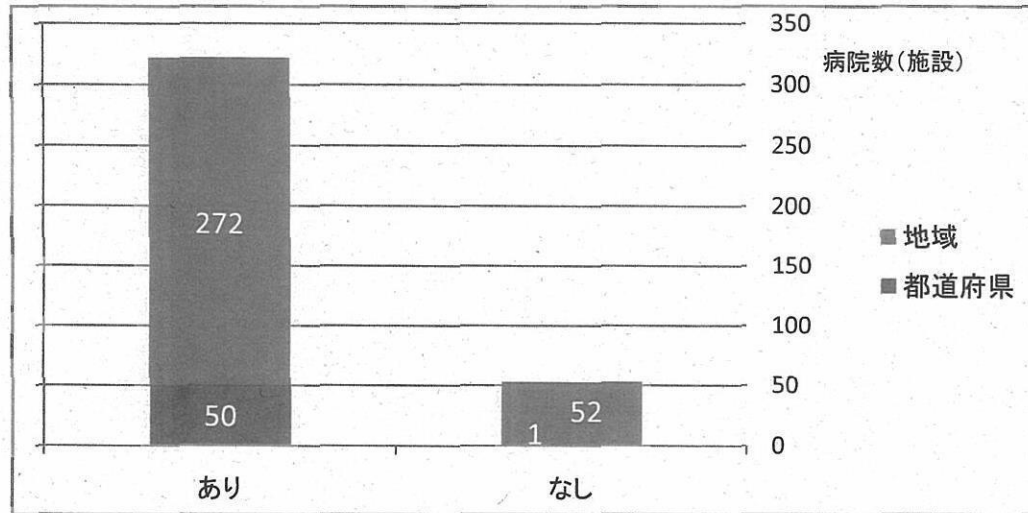
特定機能病院数	74
平均(人)	233
最大値(人)	2,430
最小値(人)	0

(※1施設)

※ 相談件数は、平成21年10月末に都道府県から厚生労働省に提出されたがん診療連携拠点病院の報告書より引用。がんに関する相談に限る。平成21年6月～7月の実績を示す。

がん診療連携拠点病院の設備整備状況 ① (都道府県拠点病院、地域拠点病院別)

【集中治療室】(C要件)

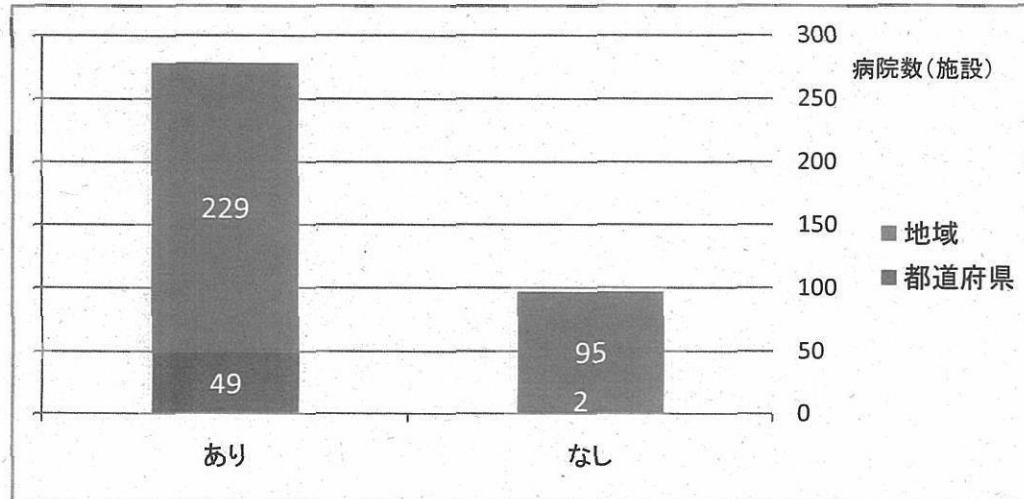


【集中治療室】

都道府県拠点病院数	51
あり	50
なし	1
地域拠点病院数	324
あり	272
なし	52
(再掲)特定機能病院数	74
あり	74
なし	0

※ 整備指針において、「集中治療室」の設置は必須要件ではなく「望ましい」要件としている。

【無菌室】(C要件)



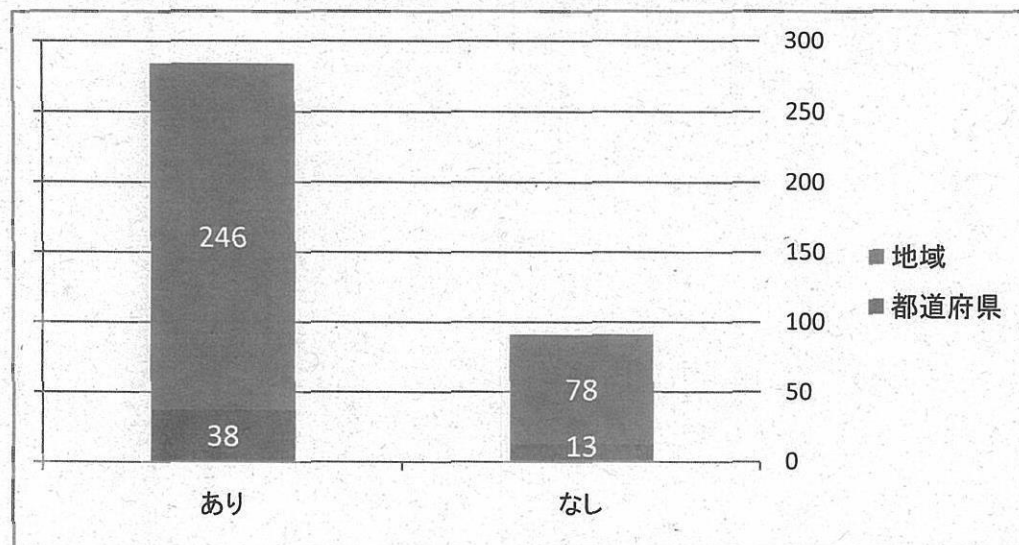
【無菌室】

都道府県拠点病院数	51
あり	49
なし	2
地域拠点病院数	324
あり	229
なし	95
(再掲)特定機能病院数	74
あり	71
なし	3

※ 整備指針において、「無菌室」については、白血病を専門とする分野に掲げる場合は無菌室を設置することとしている。

がん診療連携拠点病院の設備整備状況 ② (都道府県拠点病院、地域拠点病院別)

【がん患者及びその家族が語り合うための場の設置】(C要件)

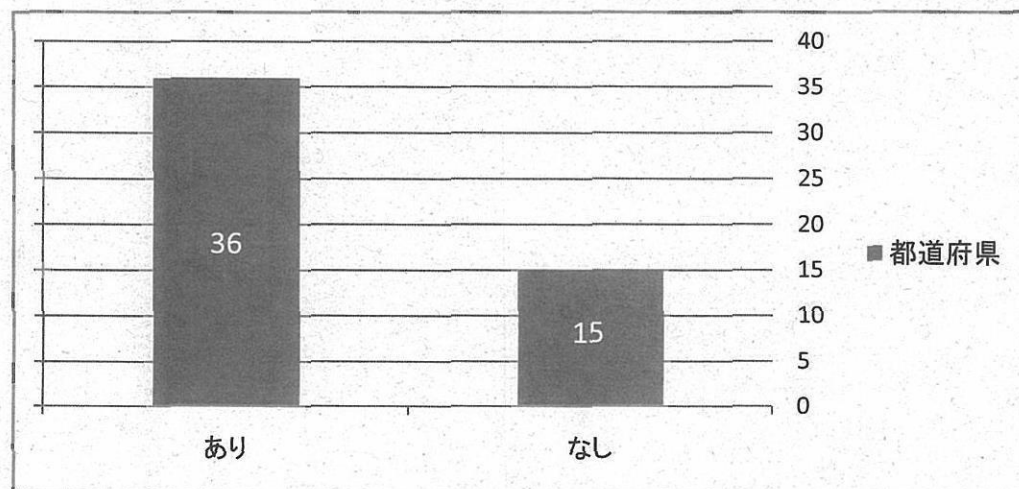


【語りの場】

都道府県拠点病院数	51
あり	38
なし	13
地域拠点病院数	324
あり	246
なし	78
(再掲)特定機能病院数	74
あり	55
なし	19

※ 整備指針において、「語り合うための場」の設置は必須要件ではなく「望ましい」要件としている。

【地域連携クリティカルパス一覧の作成・共有(平成23年10月末まで)】(A要件)



【地域連携クリティカルパス一覧の共有】

都道府県拠点病院数	51
あり	36
なし	15

※ 整備指針において、「地域連携クリティカルパスの一覧の作成・共有」については、都道府県拠点病院において平成23年10月末までに整備することとしている。