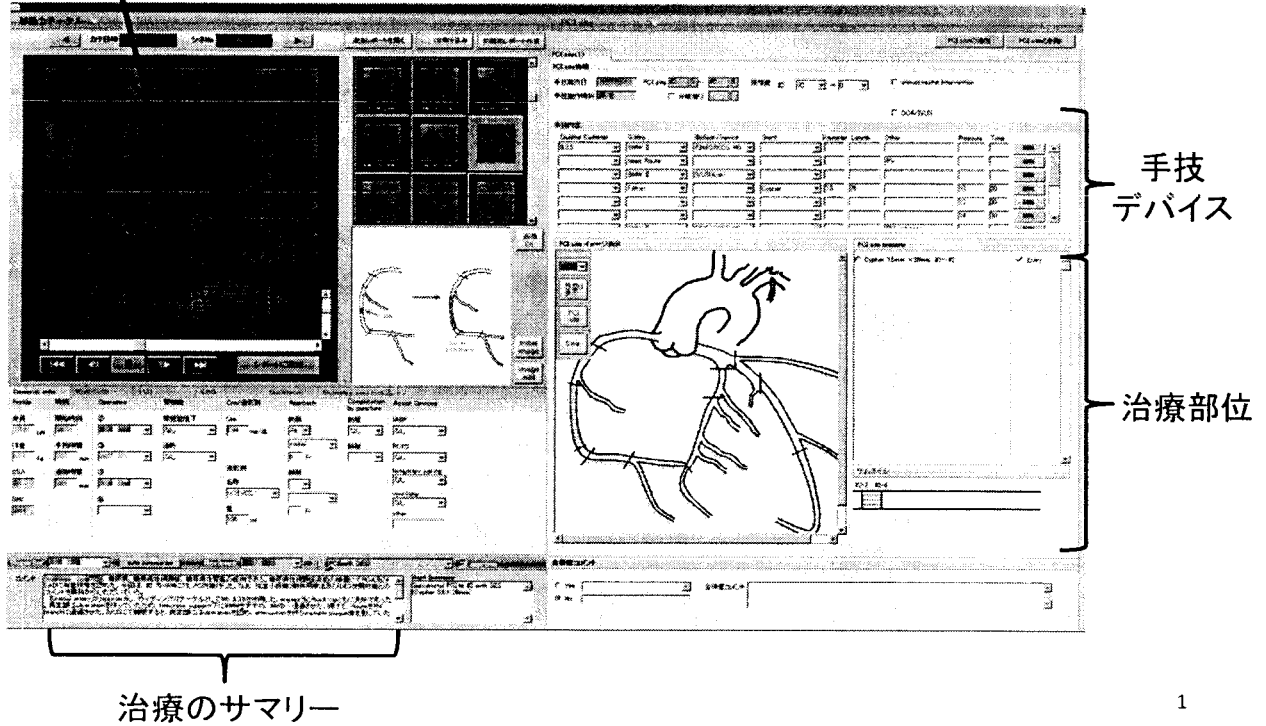
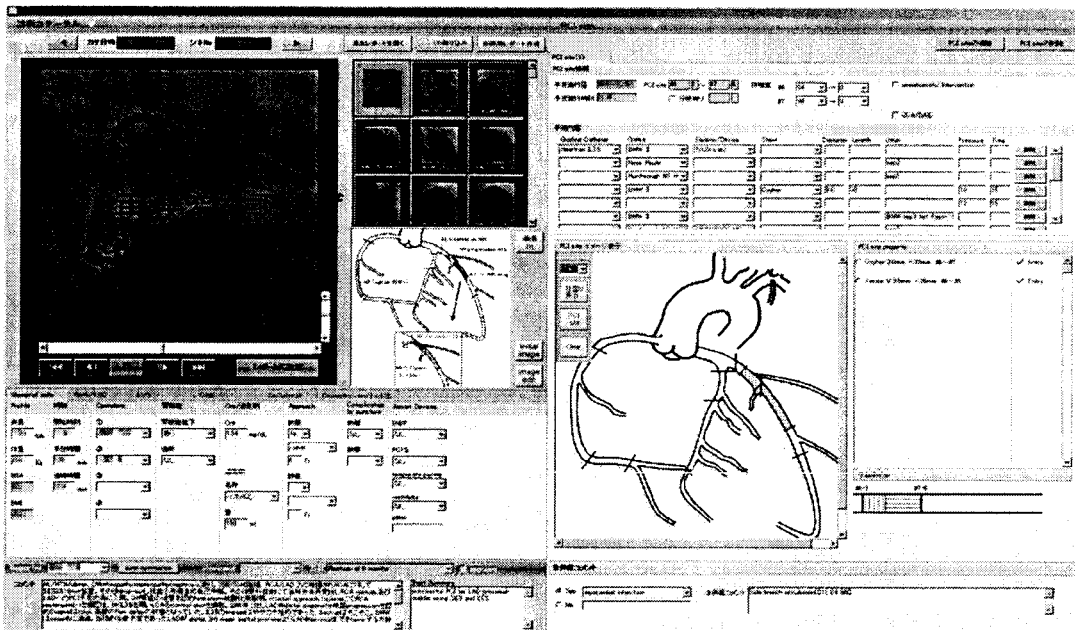


診療情報(PCI)

動画



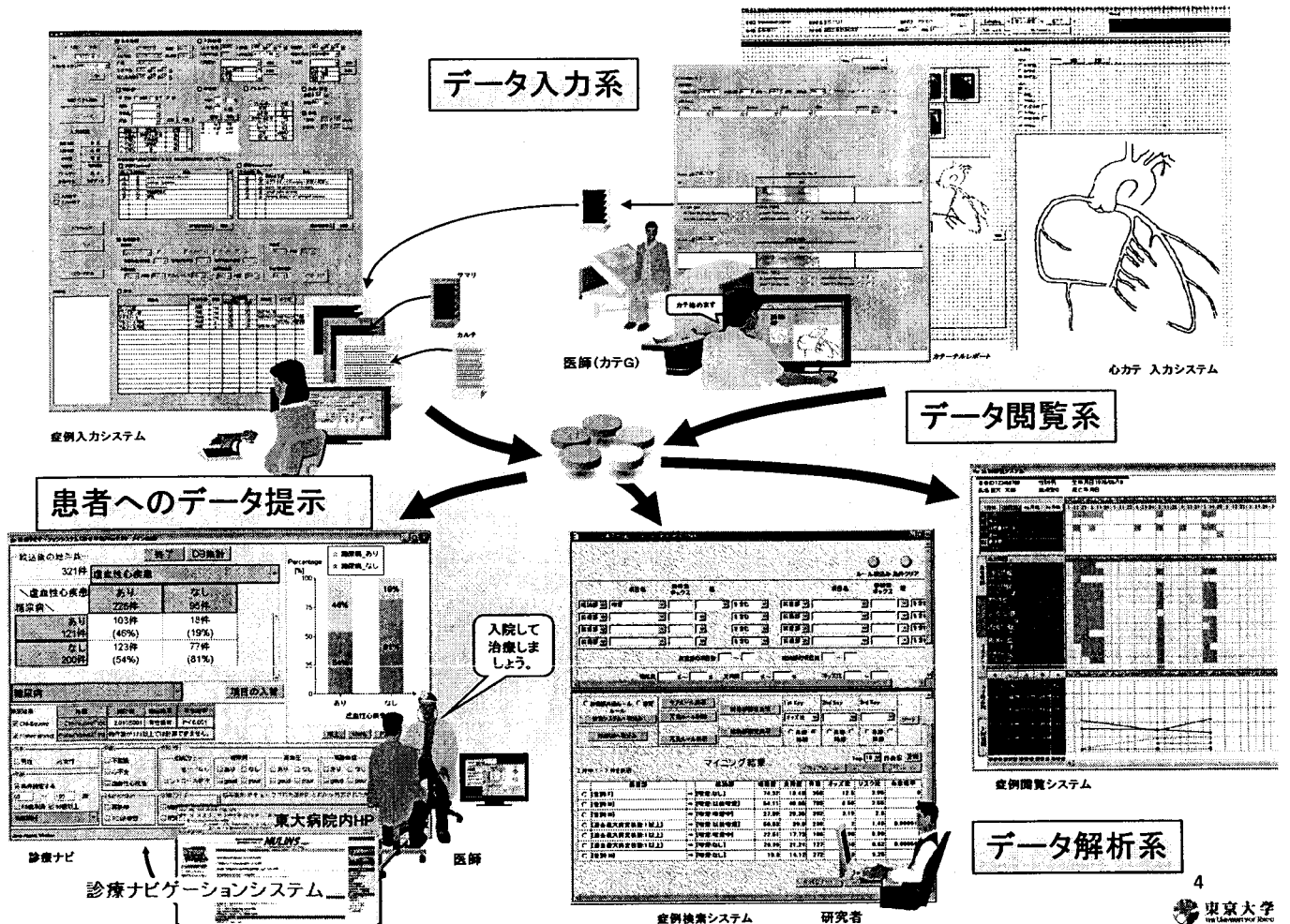
診療情報(follow-up + PCI)



レセプト(イメージ)

| ID | 日付 | 診療明細名称 | 診療行為 | 薬価 | デバイス |
|-----------|----------|--|-------|-------|--------|
| 123456789 | 20050101 | 内服薬 | 0 | 0 | 0 |
| 123456789 | 20050101 | ハルシオン0.25mg錠 | 0 | 18.3 | 0 |
| 123456789 | 20050101 | 内服薬 | 0 | 0 | 0 |
| 123456789 | 20050101 | サワシリンカプセル250mg | 0 | 48.6 | 0 |
| 123456789 | 20050101 | 内服薬 | 0 | 0 | 0 |
| 123456789 | 20050101 | パナルジン錠100mg | 0 | 151.8 | 0 |
| 123456789 | 20050101 | プレタール錠50 | 0 | 529.2 | 0 |
| 123456789 | 20050101 | 内服薬 | 0 | 0 | 0 |
| 123456789 | 20050101 | ジゴシン錠0.25mg | 0 | 9.7 | 0 |
| 123456789 | 20050101 | 内服薬 | 0 | 0 | 0 |
| 123456789 | 20050101 | シグマート錠2.5mg | 0 | 40 | 0 |
| 123456789 | 20050101 | 内服薬 | 0 | 0 | 0 |
| 123456789 | 20050101 | バイアスピリン錠100mg | 0 | 6.4 | 0 |
| 123456789 | 20050101 | ノルバスク錠2.5mg | 0 | 46.6 | 0 |
| 123456789 | 20050101 | 点滴注射(老人・入院1年以内) | 40 | 0 | 0 |
| 123456789 | 20050101 | ソルデム3A(500mL) | 0 | 122 | 0 |
| 123456789 | 20050101 | 生理食塩液50mL | 0 | 97 | 0 |
| 123456789 | 20050101 | ヘパリンナトリウム注射液(1,000単位)1ml | 0 | 648 | 0 |
| 123456789 | 20050101 | シグマート注12mg | 0 | 8036 | 0 |
| 123456789 | 20050101 | 経皮的冠動脈ステント留置術 | 22800 | 0 | 0 |
| 123456789 | 20050101 | ランチャー7F<ガイドリングカテーテル(1)冠動脈用>(34400円) | 0 | 0 | 34400 |
| 123456789 | 20050101 | アトランティスSRPRO<血管内超音波プローブ標準(2)>(203000円) | 0 | 0 | 203000 |
| 123456789 | 20050101 | RYUJIN<PTCA用カテーテル・a-一般型>(192000円) | 0 | 0 | 192000 |
| 123456789 | 20050101 | BXベロシティステント<冠動脈用ステントセット>(318000円) | 0 | 0 | 318000 |
| 123456789 | 20050101 | ガイドワイヤー<PTCA用カテーテル用ガイドワイヤー(2)複合・高度狭窄部位用>(34600円) | 0 | 0 | 34600 |
| 123456789 | 20050101 | イントロデューサー2H<イントロデューサー(1)-一般用>(5180円) | 0 | 0 | 5180 |
| 123456789 | 20050101 | スワンエクセルガイドワイヤー<血管造影用ガイドワイヤー(2)交換用>(7250円) | 0 | 0 | 7250 |
| 123456789 | 20050101 | UCG(断層撮影法音波法及びMモード法による;パルスドップラー法加算を含む) | 1000 | 0 | 0 |
| 123456789 | 20050101 | 心臓カテーテル法(左心カテーテル) | 4000 | 0 | 0 |
| 123456789 | 20050101 | (冠動脈造影加算) | 1400 | 0 | 0 |
| 123456789 | 20050101 | 心臓カテーテル法(右心カテーテル) | 3600 | 0 | 0 |

3

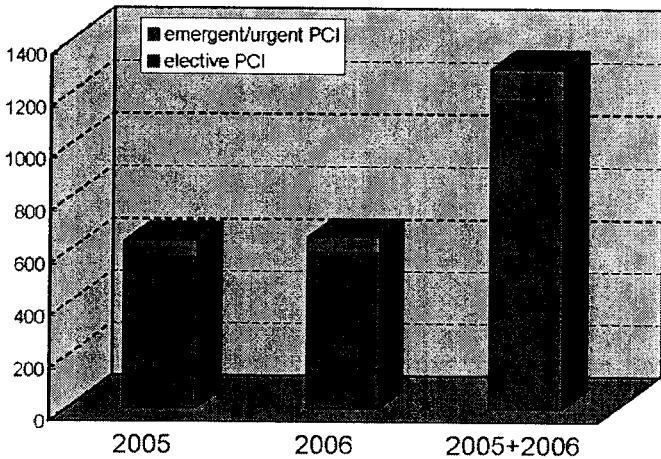


4

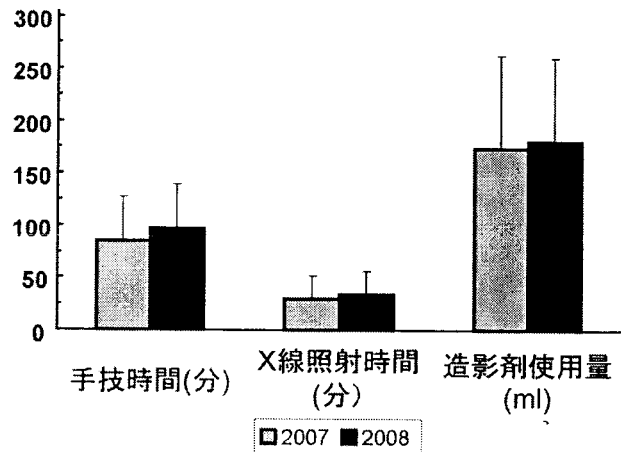
日常診療の集計・評価

さまざまなパラメータの経時的比較

冠動脈血行再建術症例数の推移



手技時間・X線照射時間・造影剤使用量の推移



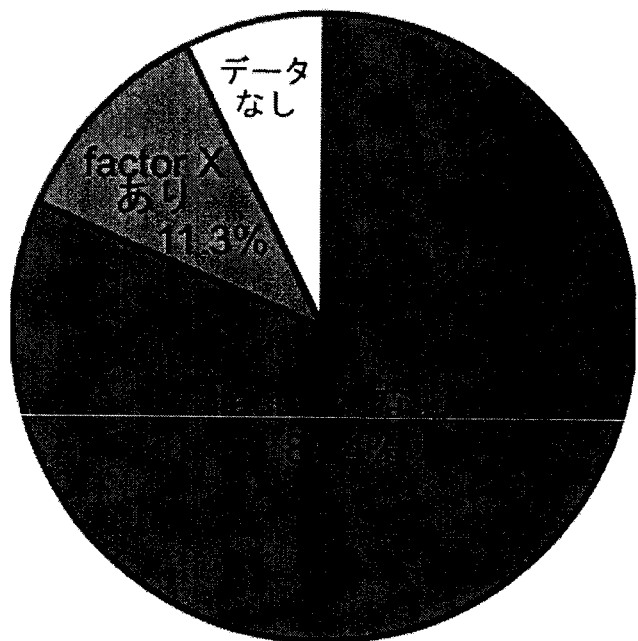
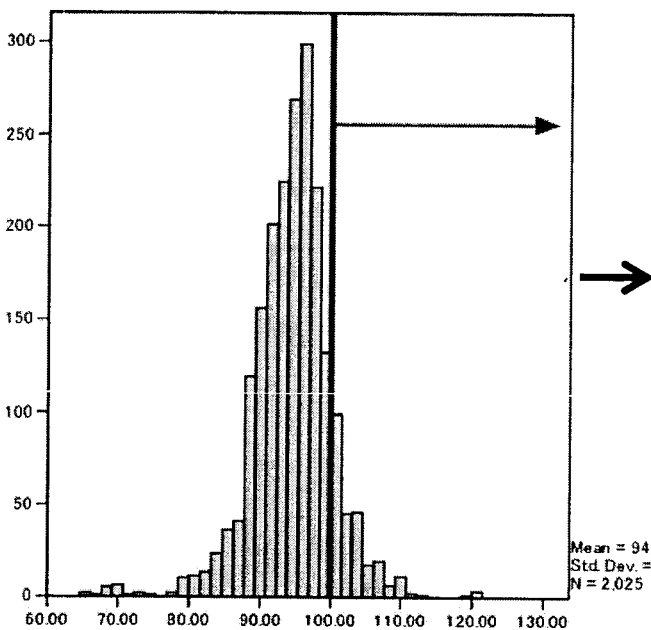
5

臨床研究

注目する‘因子X’の値によりコホートを2分割する

検査Xのヒストグラム

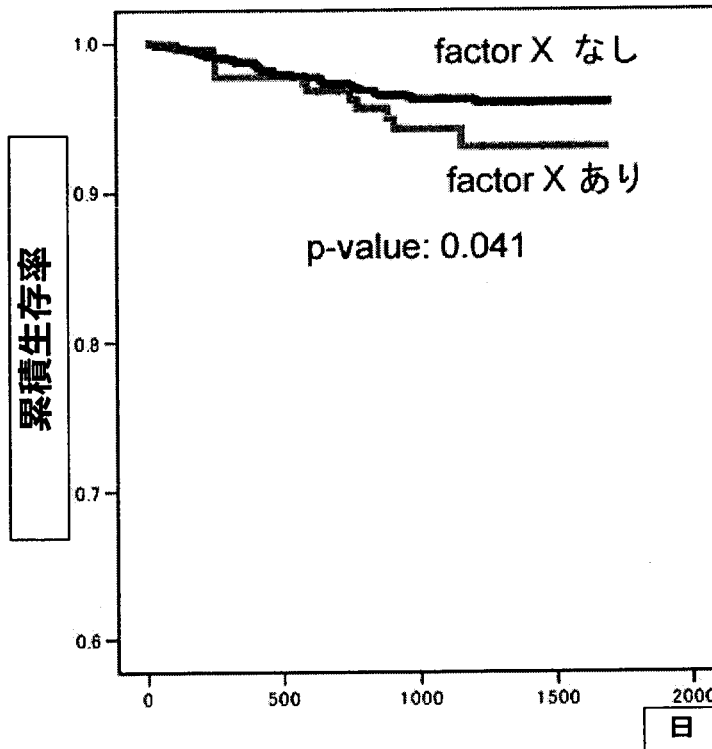
X>100を‘factor Xあり’と定義



6

“factor Xあり”群での生存率は有意に低い

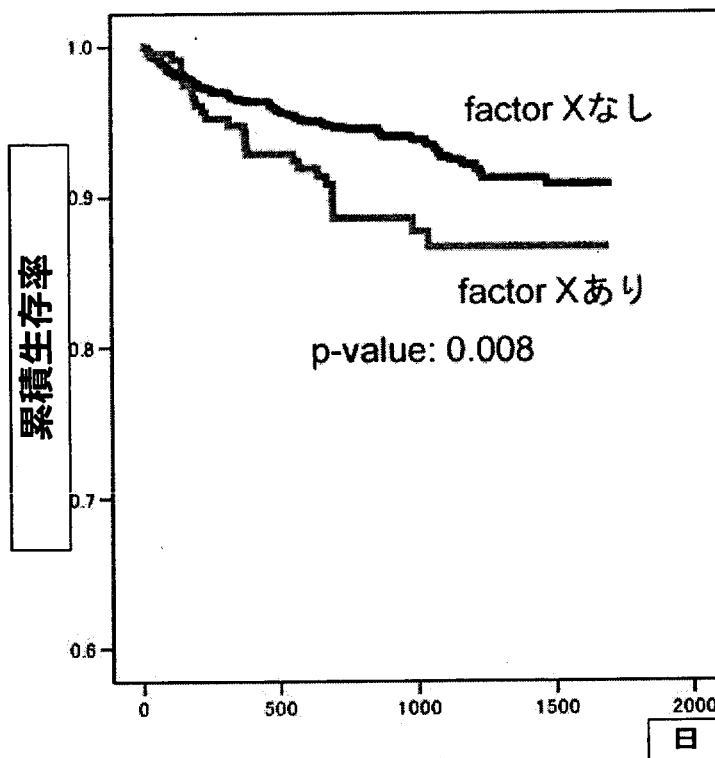
全死亡



7

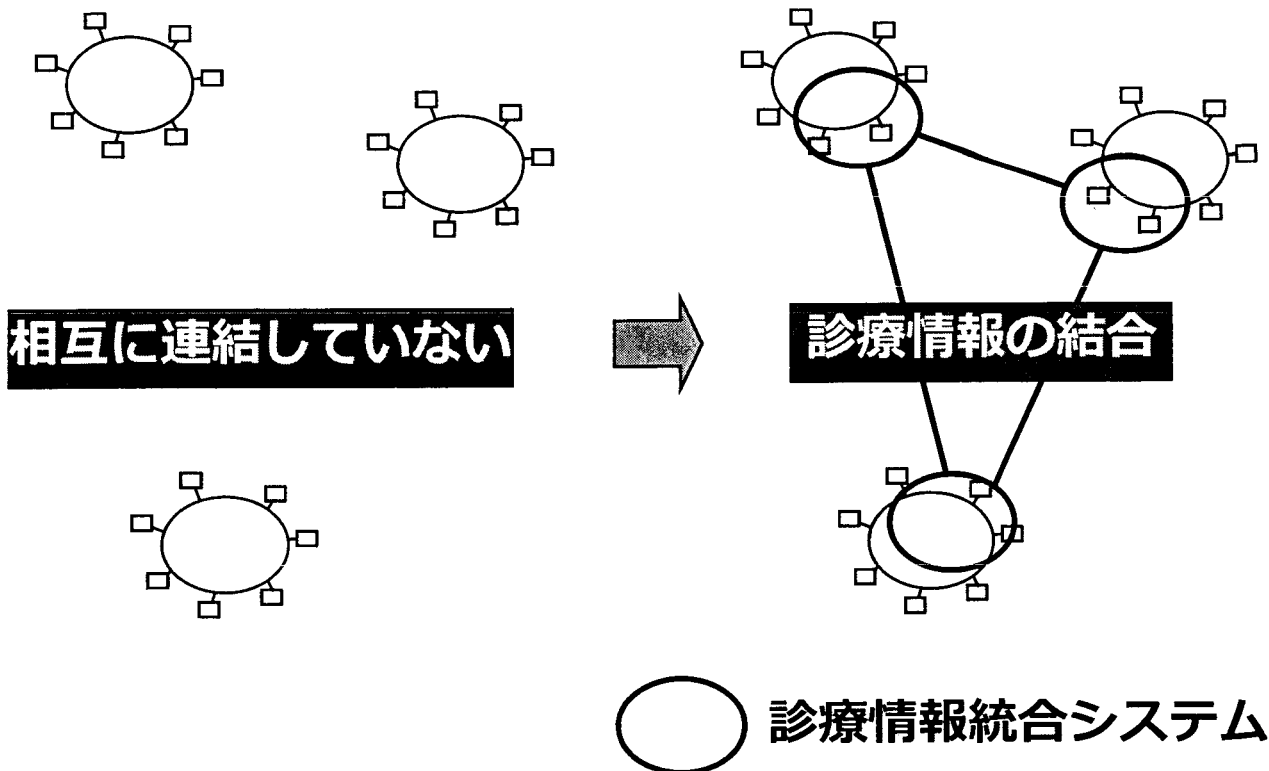
“factor Xあり”群では心不全入院が有意に多い

心不全による入院



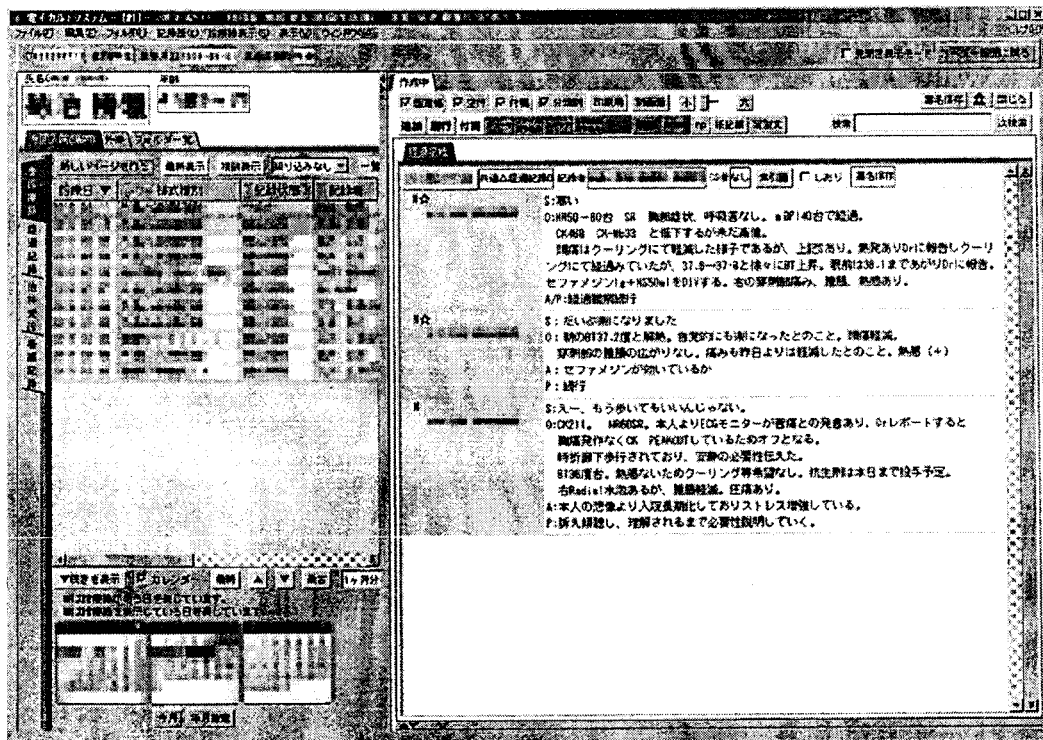
8

診療情報の連結による医学知識の集積



9

電子カルテ(看護記録)



10

電子カルテ(医師記録)

The screenshot displays a medical record interface. On the left, there is a table with columns for '診療日' (Treatment Date), '診療内容' (Treatment Content), and '処方内容' (Prescription Content). The main area on the right contains a text-based note in Japanese, detailing a dental procedure. The note includes information about the patient's condition, the type of prosthesis (Kienca Y 3.5x20mm and Oyster 3x30mm), and the treatment plan, including a 6-month restudy period. It also mentions the use of a 21-hour curing light and the placement of a 10mg clonidine patch.

PC1バスに接続、
 <カチカンファ>
 №-7: Kienca Y 3.5x20mm
 #7distal: Oyster 3x30mm
 De occlusion
 6ヵ月後restudyの方針。
 <カチカンファ>
 6ヵ月後restudyは顎関節に応じてシンチなどでの代替も検討。
 本日POI施行。№-7: Kienca Y 3.5x20mm + #7distal: Oyster 3x30mm。
 止む録入す。De occlusionしており3時間後、#7C 10.0x7mm、CK 3060/111、CK-WB 370/111と上昇を認める。EDG上明らかでAST上昇はなく、正常範囲のまま。
 CK薬フォロー。
 ヘパリンシグマート開始。
 21時間照射の訴えあったため、シグマートは1ml/hへ減量した。
 顎関節については顎内分科科コンサルトし、測性硬度以外のマーカーも調べることになった。
 LDL111とまだ高く、コレステロールを10mgへ増量。
 血圧も130/150と高めであり、腎臓も見つ。ノルバスク開始か。

11

電子カルテ(検査値履歴)

The screenshot shows a table of laboratory test results. The table has columns for '検査項目' (Test Item), '検査値' (Test Value), and '検査日' (Test Date). The tests listed include various blood and urine parameters such as Cholesterol (Chol), Triglycerides (TG), Fasting Blood Sugar (FBS), Hemoglobin (Hb), Hematocrit (Hct), Hemoglobin A1c (HbA1c), and others. The values are presented in a grid format, with some cells containing numerical data and others being empty.

| 検査項目 | 検査値 | 検査日 |
|--------------------|-------|-------|
| Chol (mmol/L) | 53.9H | |
| TA (mmol/L) | 269 | |
| LDL (mmol/L) | 64.4 | |
| CS (mmol/L) | 95 | |
| CG (mmol/L) | 125 | |
| CA (mmol/L) | 42H | |
| LD (単位換算あり) | 200 | 173 |
| AST (GPT) (単位換算あり) | 16 | 32 |
| ALT (GPT) (単位換算あり) | 86H | 57H |
| TPB (mg/dl) | 7.5H | 30.3 |
| Cre (mg/dl) | 1.51H | 1.35H |
| Ba (mg/dl) | 140 | 140 |
| K (mg/dl) | 4.0 | 4.0 |
| ST (単位換算あり) | 110H | 105H |
| CK (単位換算あり) | 84 | 205H |
| AMA | | |
| PTB22294 | | |
| PTB1246 | | |
| Hemogram | | |
| Smear | | |
| Urea | | |
| OTHERS | | |
| CPK | | |
| CPK (mg/dl) | 0.11 | 0.31H |
| WBC | 36.6 | 37.4 |
| EDU-KU | 12 | 24 |
| BM/Cr | 48 | 42 |
| BM/Cr | 12.1H | 12.85 |
| CK-MB (単位換算あり) | 8 | 37H |
| CK-MB | 59H | 20H |

12

電子カルテ(心電図)

No. 安静時-心電図 ID: 101-9 正常範囲

診療科 = 循環器内科 心拍数 = 72/分

病棟 = PR = 0.1632秒

P-R = 0.1551秒

QRS = 0.096秒

QT = 0.397秒

QTc = 0.425/0.422

身長 = cm 軸 = 49度

体重 = kg SV1 = 0.80mV

生年月日 = RV5 = 0.79mV

解明心拍: 5 74歳: A.A. 藤岡, 1/17/11 R+S = 1.59mV

【正常範囲内】 負荷-可

6-4-9 【OR】

医師名: 藤岡 浩

読影名:

