



# 保健活動の現状を数字から見る！

平成22年7月15日(木)

厚生労働省健康局総務課

保健指導官 兼 保健指導室長

勝又 浜子

# 1 保健活動を見るための調査・統計



# 地域保健・健康増進事業報告

- 毎年実施
- 平成20年度より「地域保健・老人保健事業報告」から名称変更

# 保健師活動領域調査

- 領域調査は、毎年全自治体を対象に実施
- 活動調査は、3年毎に無作為抽出された自治体を対象に実施
- 平成21年度より総務省の承認を受けて政府統計の「一般統計調査」となった

# 保健師の活動基盤に関する基礎調査

厚生労働省委託 先駆的保健活動交流推進事業

## 1. 調査目的

- 保健師が抱える就労条件や労働環境の問題や課題を明らかにする
- 保健師の現任教育や研修体制の実態を明らかにする
- 保健師の専門性の発揮を目指した支援体制の方向性を明らかにする

## 2. 対象

保健師として活動している（または活動しようと思っている）  
全国の保健師

## 3. 調査時期・方法

平成21年8月10日～11月9日  
インターネット調査

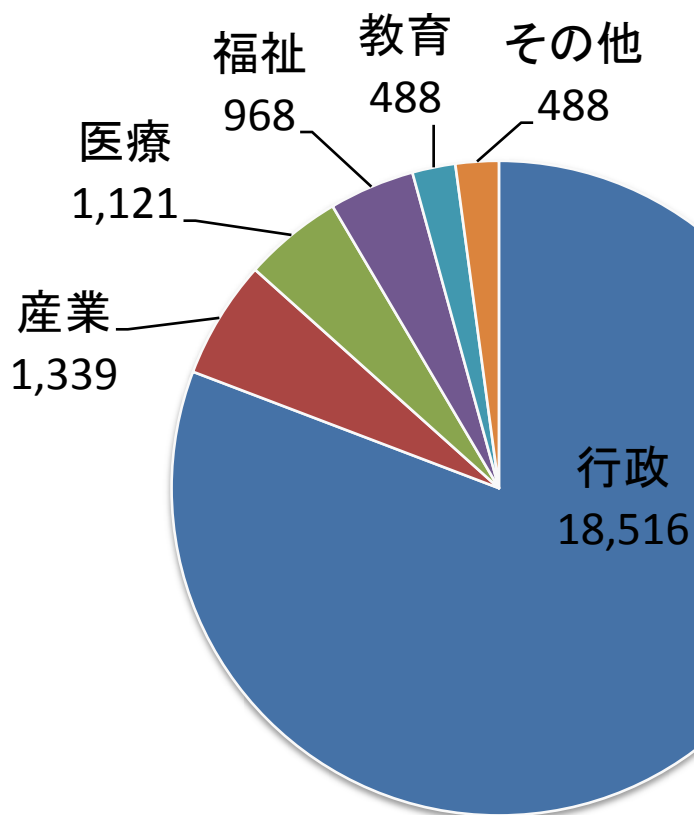
## 4. 実施者

社団法人 日本看護協会

# 保健師の活動基盤に関する基礎調査

厚生労働省委託 先駆的保健活動交流推進事業

- 全回答数24,107件（内有効回答件数23,054件）
- 回答率 53.1%



回答者の80.7%が行政分野

都道府県保健師の回答率は90%超えであったが、

市町村保健師の回答率は50%を超えるにとどまった

# 保健所の有する機能、健康課題に対する役割に関する研究

地域保健総合推進事業

## 1. 調査目的

現在の保健所の機能を調査し、今後の健康課題解決に向けた役割を明らかにする

## 2. 対象

510保健所、47都道府県、600市町村（抽出）

## 3. 調査時期・方法

平成22年1月

アンケートを主に電子メールで回収

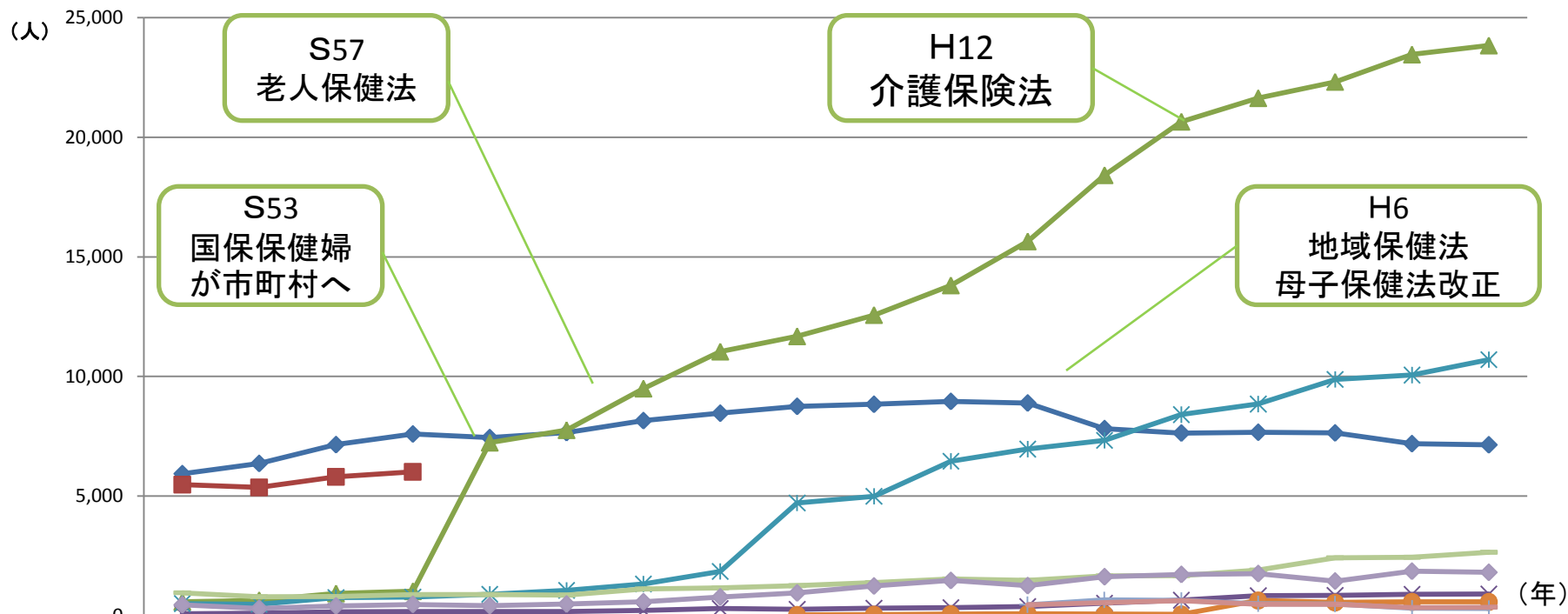
## 4. 実施者

財団法人 日本公衆衛生協会

## 2 保健師の配置の状況等



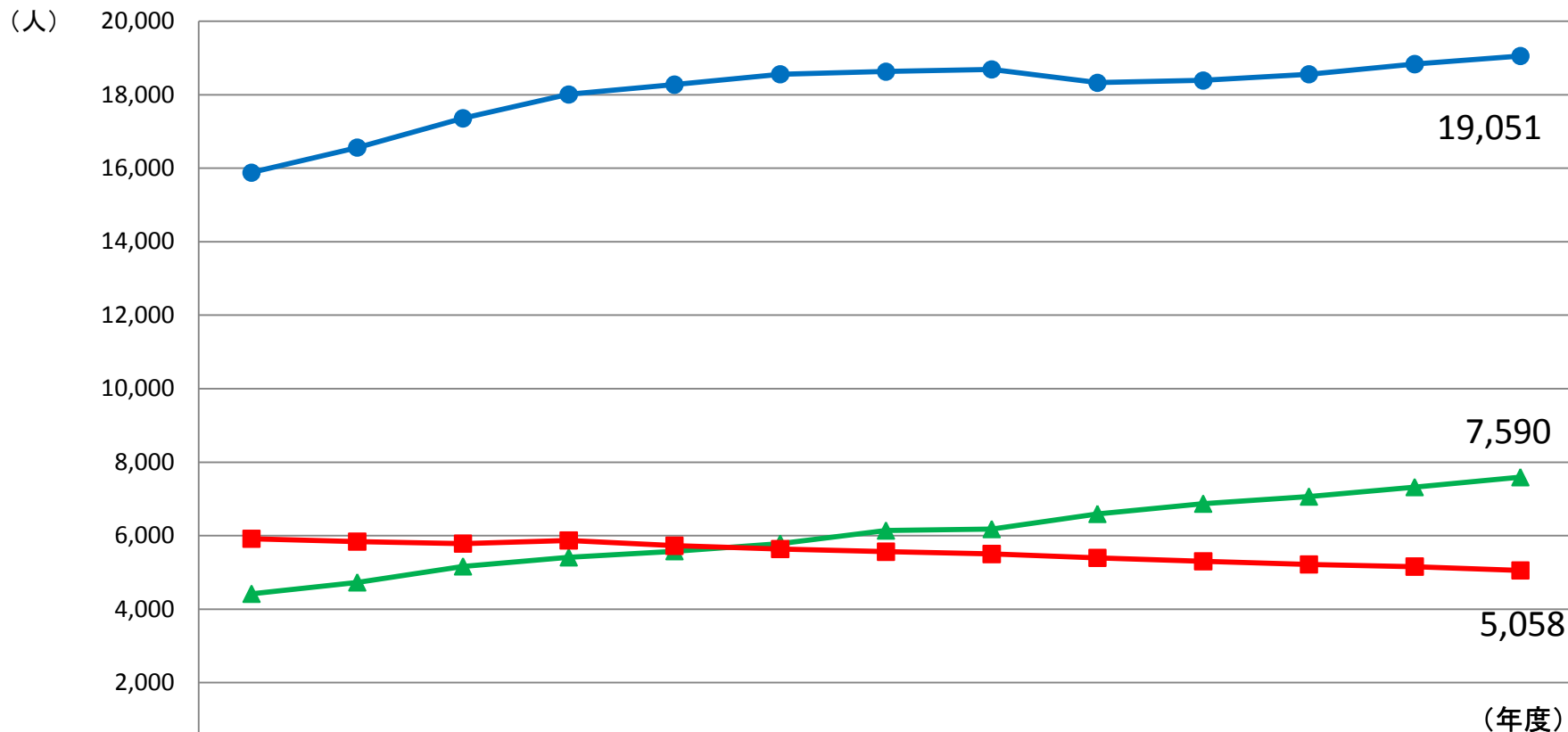
# 保健師の就業状況



	S 40	45	50	53	53	55	59	63	H 2	4	6	8	10	12	14	16	18	19
◆ 保健所	5,926	6,356	7,144	7,590	7,437	7,649	8,150	8,460	8,749	8,835	8,955	8,887	7,814	7,630	7,662	7,635	7,185	7,137
■ 国保	5,477	5,362	5,799	6,008														
▲ 市町村	573	637	920	1,011	7,226	7,750	9,486	11,033	11,673	12,563	13,802	15,641	18,410	20,646	21,631	22,313	23,455	23,833
✕ 保健師学校養成所	79	98	160	172	175	169	215	293	258	310	331	379	519	641	826	841	884	896
✧ 病院・診療所	502	474	748	771	890	1,057	1,320	1,842	4,706	4,991	6,455	6,962	7,331	8,404	8,847	9,880	10,058	10,701
● 介護保険施設等									24	35	58	70	54	52	629	542	571	572
✦ 訪問看護ステーション												456	657	638	497	487	309	301
— 社会福祉施設												448	542	627	472	471	337	350
— 事業所	952	783	794	871	875	852	1,112	1,154	1,254	1,377	1,532	1,475	1,659	1,672	1,909	2,415	2,437	2,651
◆ その他	450	299	400	467	413	480	575	777	943	1,234	1,464	1,248	1,621	1,717	1,753	1,440	1,852	1,805



# 自治体保健師数の経年変化

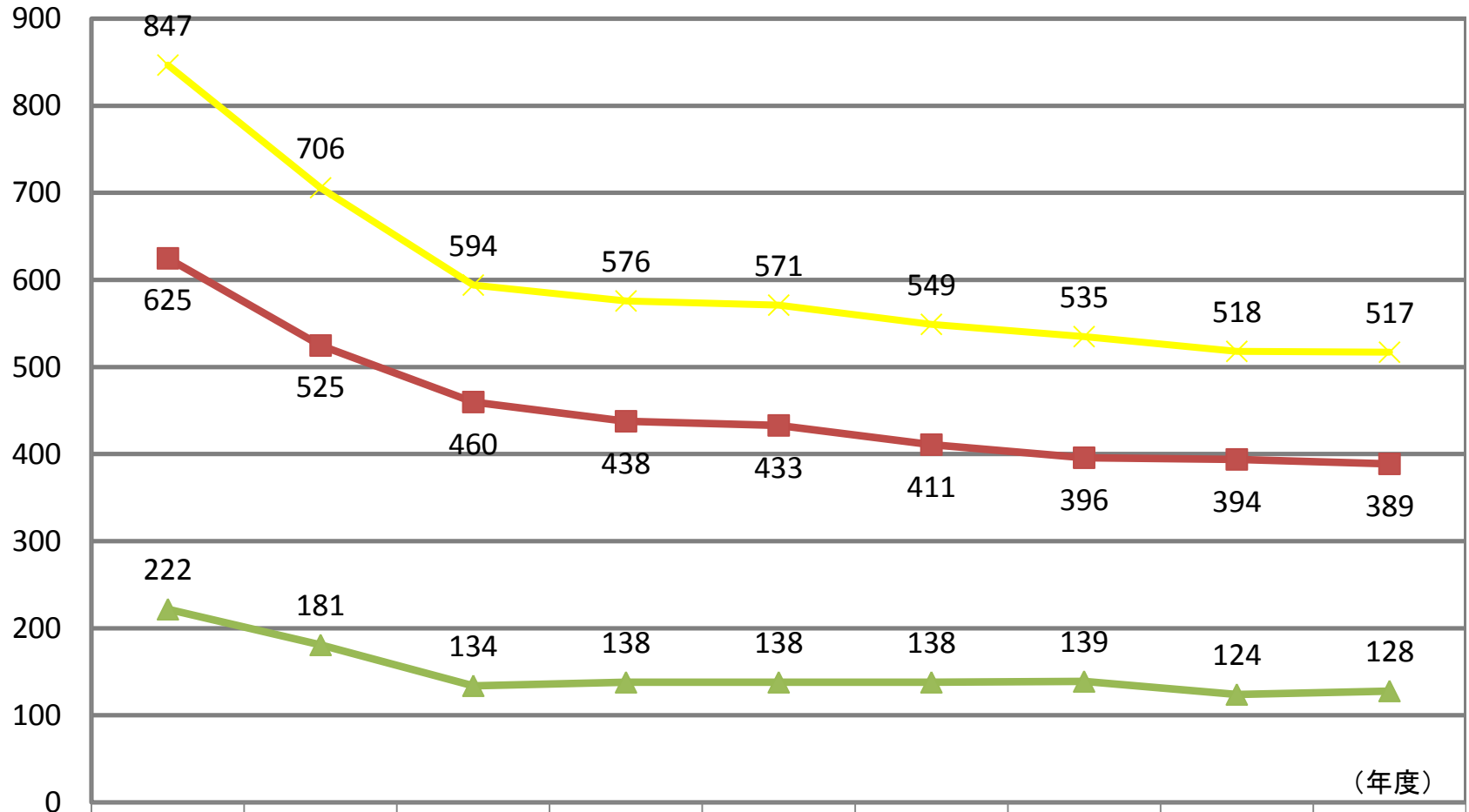


	H9	H10	H11	H12	H13	H14	H15	H16	H17	H18	H19	H20	H21
●市町村	15,881	16,560	17,358	18,007	18,272	18,555	18,628	18,686	18,325	18,387	18,556	18,831	19,051
▲保健所設置市 特別区	4,421	4,731	5,166	5,412	5,579	5,786	6,140	6,180	6,592	6,870	7,064	7,321	7,590
■都道府県	5,915	5,840	5,783	5,871	5,728	5,636	5,565	5,503	5,397	5,304	5,220	5,160	5,058

常勤保健師の数値である

# 保健所数の推移

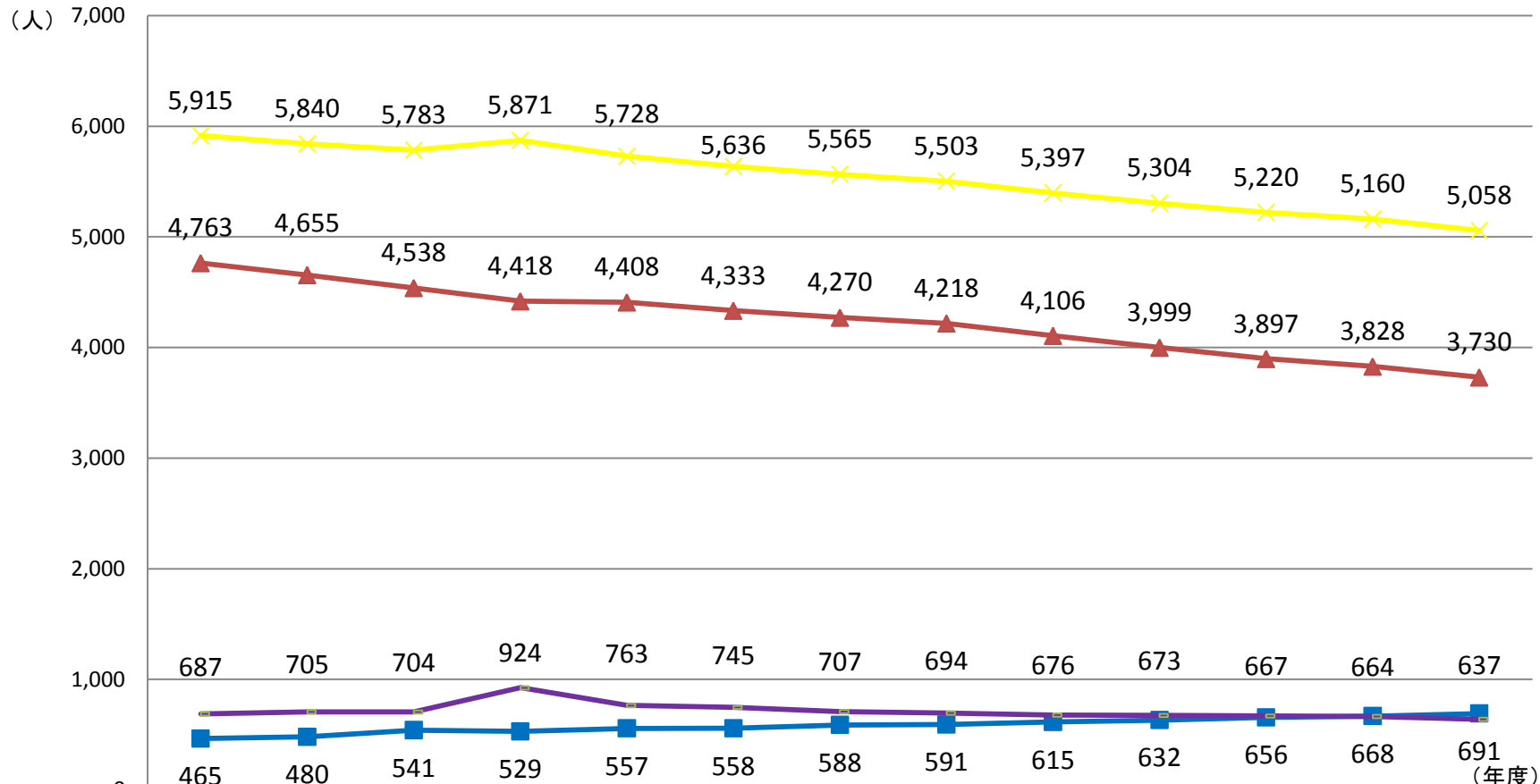
(箇所)



✕ 総数	847	706	594	576	571	549	535	518	517
■ 都道府県	625	525	460	438	433	411	396	394	389
▲ 保健所設置市 特別区	222	181	134	138	138	138	139	124	128

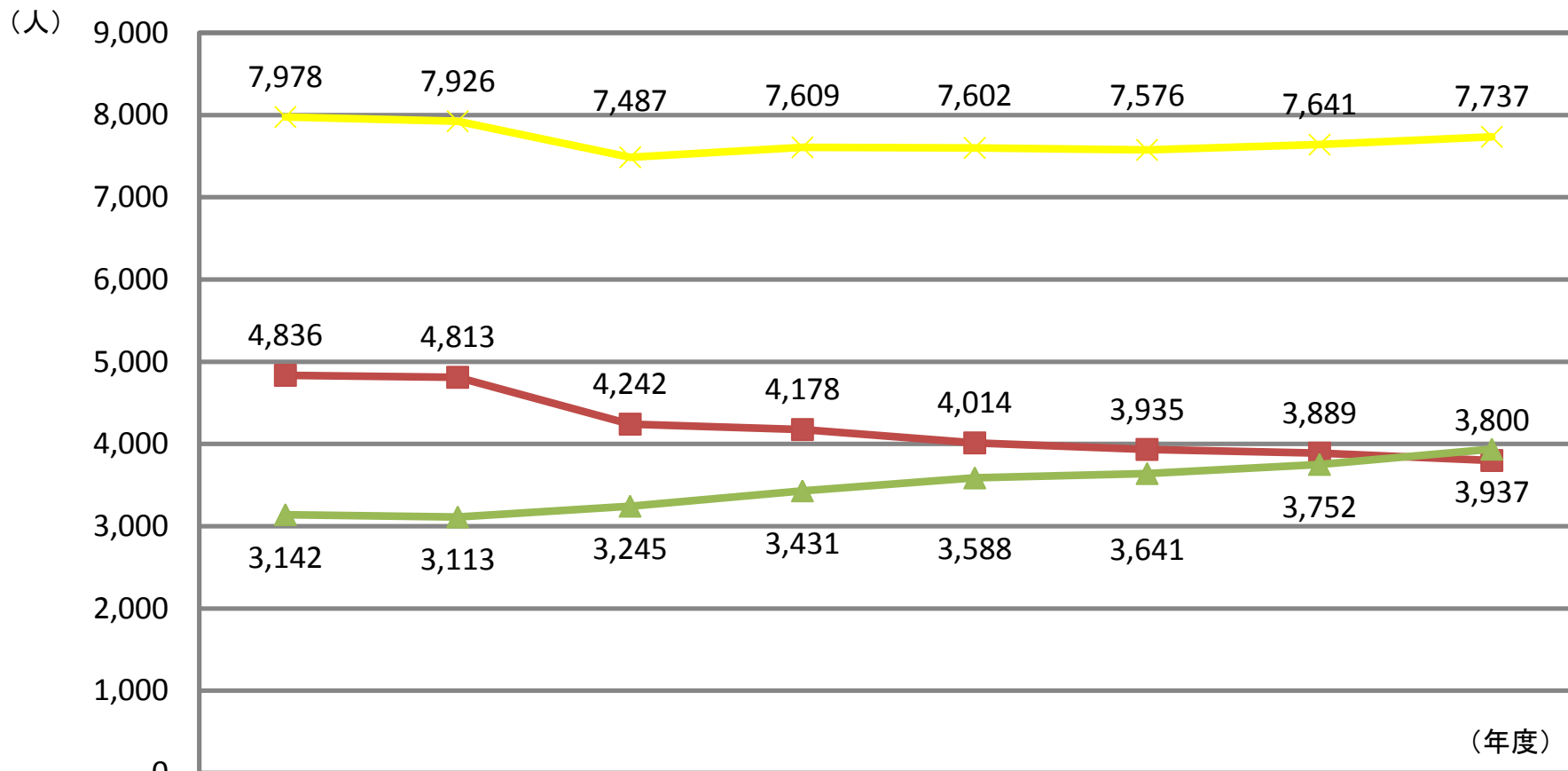
出典：平成6-19年度地域保健・老人保健事業報告、平成20年度地域保健・健康増進事業報告

# 都道府県保健師数の経年変化



都道府県本庁	465	480	541	529	557	558	588	591	615	632	656	668	691
都道府県保健所	4,763	4,655	4,538	4,418	4,408	4,333	4,270	4,218	4,106	3,999	3,897	3,828	3,730
都道府県本庁及び保健所以外・その他	687	705	704	924	763	745	707	694	676	673	667	664	637
総数	5,915	5,840	5,783	5,871	5,728	5,636	5,565	5,503	5,397	5,304	5,220	5,160	5,058

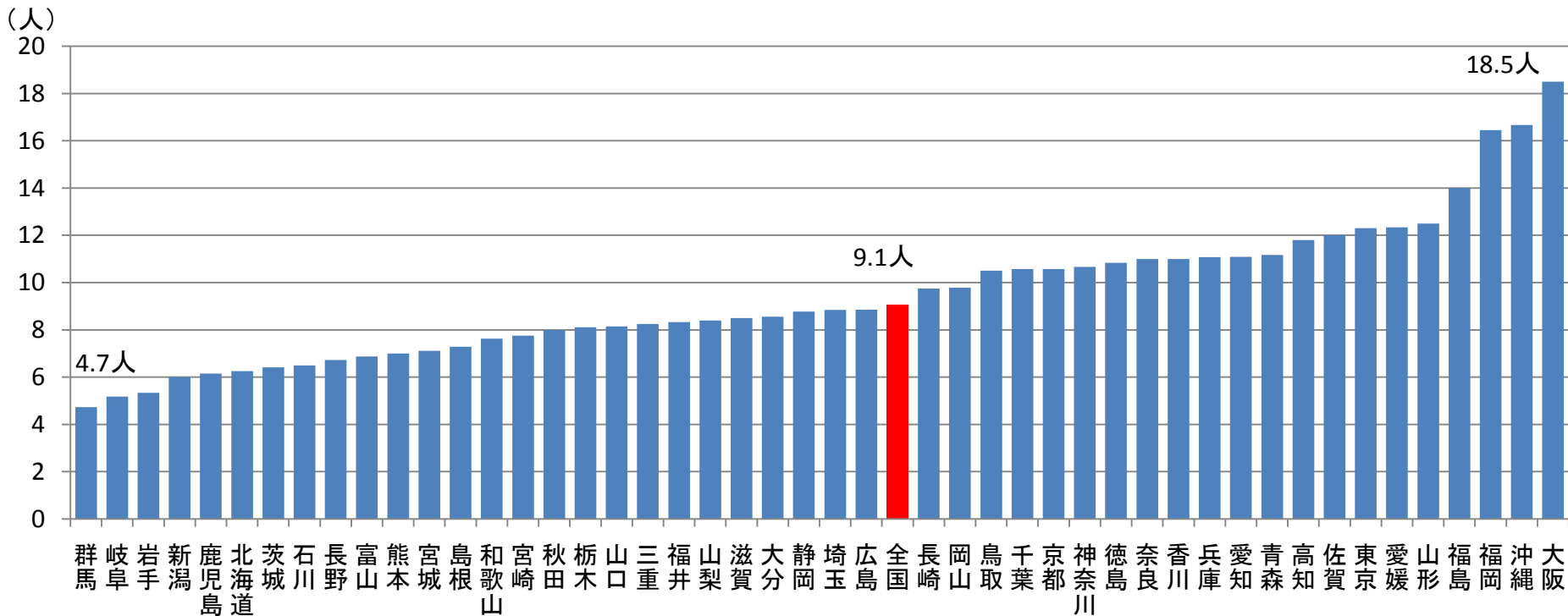
# 保健所職員数(保健師)の経年変化



✕ 総数	7,978	7,926	7,487	7,609	7,602	7,576	7,641	7,737
■ 都道府県	4,836	4,813	4,242	4,178	4,014	3,935	3,889	3,800
▲ 保健所設置市 特別区	3,142	3,113	3,245	3,431	3,588	3,641	3,752	3,937

# 都道府県

## 1保健所(支所を含む)あたりの保健師数

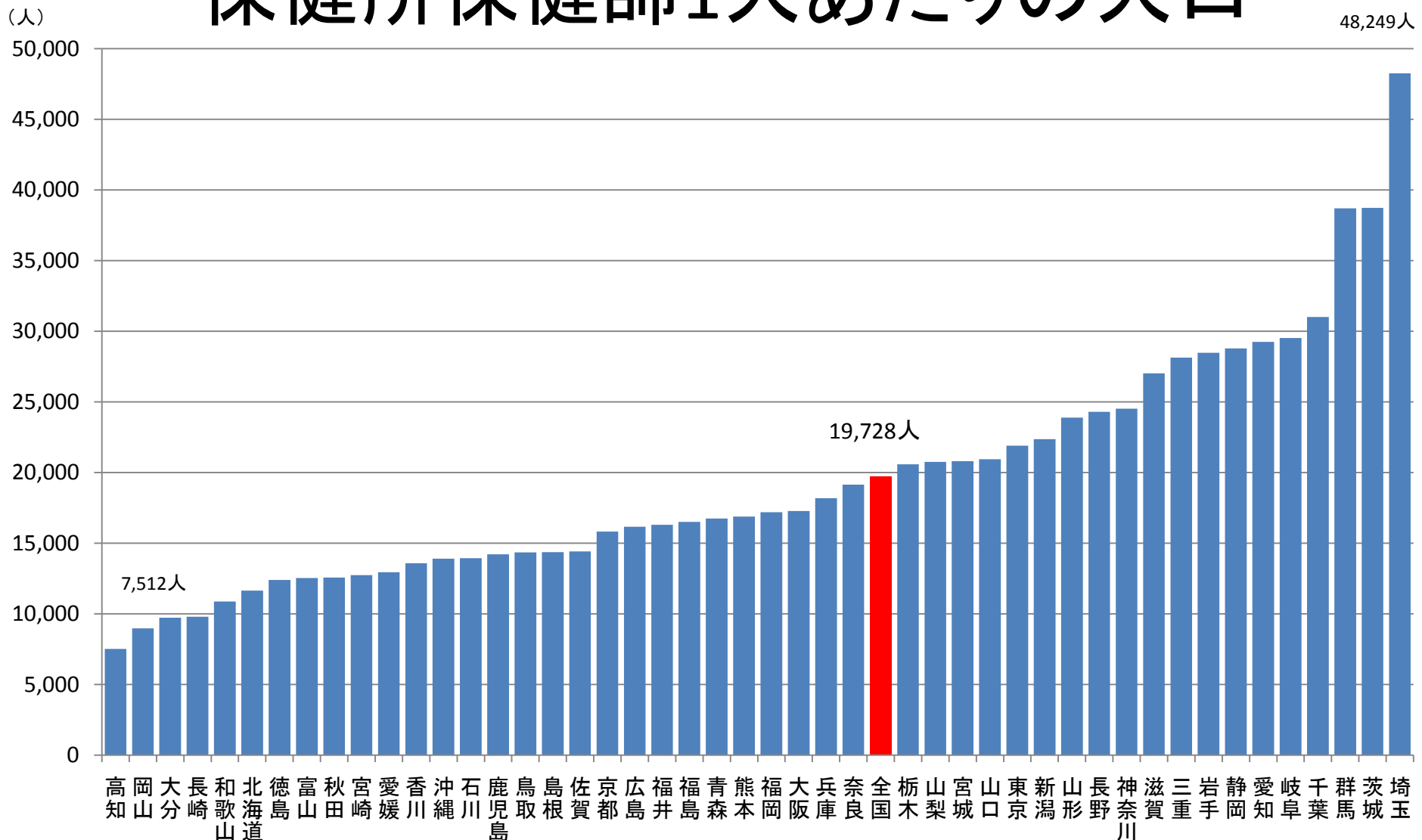


	群馬	岐阜	岩手	新潟	鹿児島	北海道	茨城	石川	長野	富山	熊本	宮城	島根	和歌山	宮崎	秋田	栃木	山口	三重	福井	山梨	滋賀	大分	静岡	埼玉	広島	全国	長崎	岡山	鳥取	千葉	京都	神奈川	徳島	奈良	香川	兵庫	愛知	青森	高知	佐賀	東京	愛媛	山形	福島	福岡	沖縄	大阪
保健所数	(1) 11	(4) 11	9	12	13	(14) 40	12	(4) 8	(1) 11	(4) 8	10	(2) 9	7	(1) 8	8	8	(4) 9	7	8	6	(1) 5	6	(3) 9	(2) 9	13	(3) 7	3889 (55) 429	8	(4) 9	4	(1) 14	7	9	6	5	4	13	12	6	5	5	(6) 13	6	4	6	9	6	14
保健師数	52	57	48	72	80	250	77	52	74	55	70	64	51	61	62	64	73	57	66	50	42	51	77	79	115	62	78	88	42	148	74	96	65	55	44	144	133	67	59	60	160	74	50	84	148	100	259	
1保健所あたりの保健師数	4.7	5.2	5.3	6.0	6.2	6.3	6.4	6.5	6.7	6.9	7.0	7.1	7.3	7.6	7.8	8.0	8.1	8.1	8.3	8.3	8.4	8.5	8.6	8.8	8.8	8.9	9.1	9.8	9.8	10.5	10.6	10.6	10.7	10.8	11.0	11.0	11.1	11.1	11.2	11.8	12.0	12.3	12.3	12.5	14.0	16.4	16.7	18.5

( )内は支所数

出典:健康局総務課地域保健室調べ(平成22年4月1日現在) 平成20年3月末「地域保健・老人保健事業報告」

# 都道府県 保健所保健師1人あたりの人口



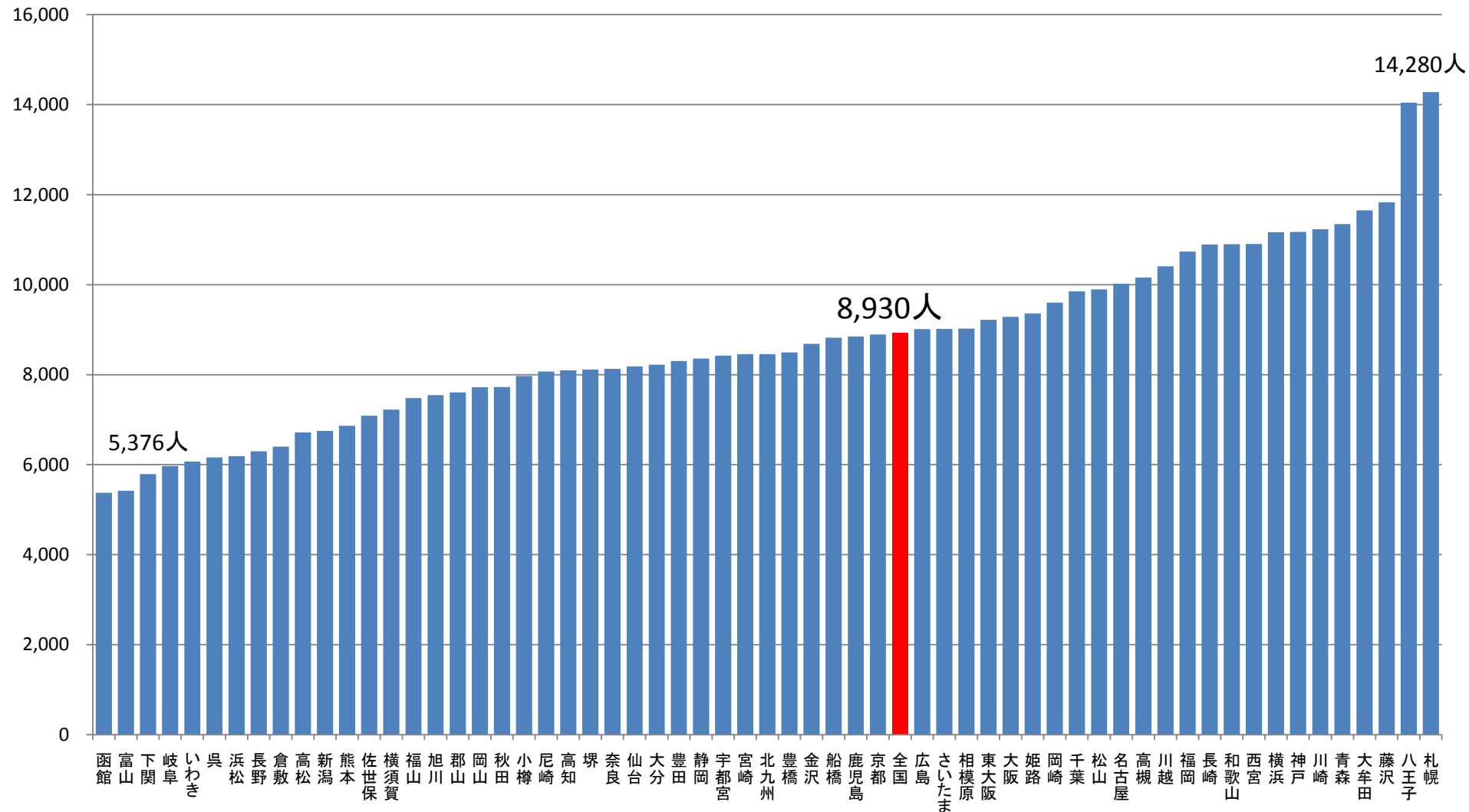
出典:平成20年3月31日「住民基本台帳」、平成20年3月末「地域保健・老人保健事業報告」

対象:都道府県の保健所保健師(本庁保健師などは除く)

「都道府県保健所」における「保健師1人あたりの担当人口」=「人口」の内「政令市以外の市町村人口」÷都道府県保健所保健師数

# 保健所設置市 保健師1人あたりの人口

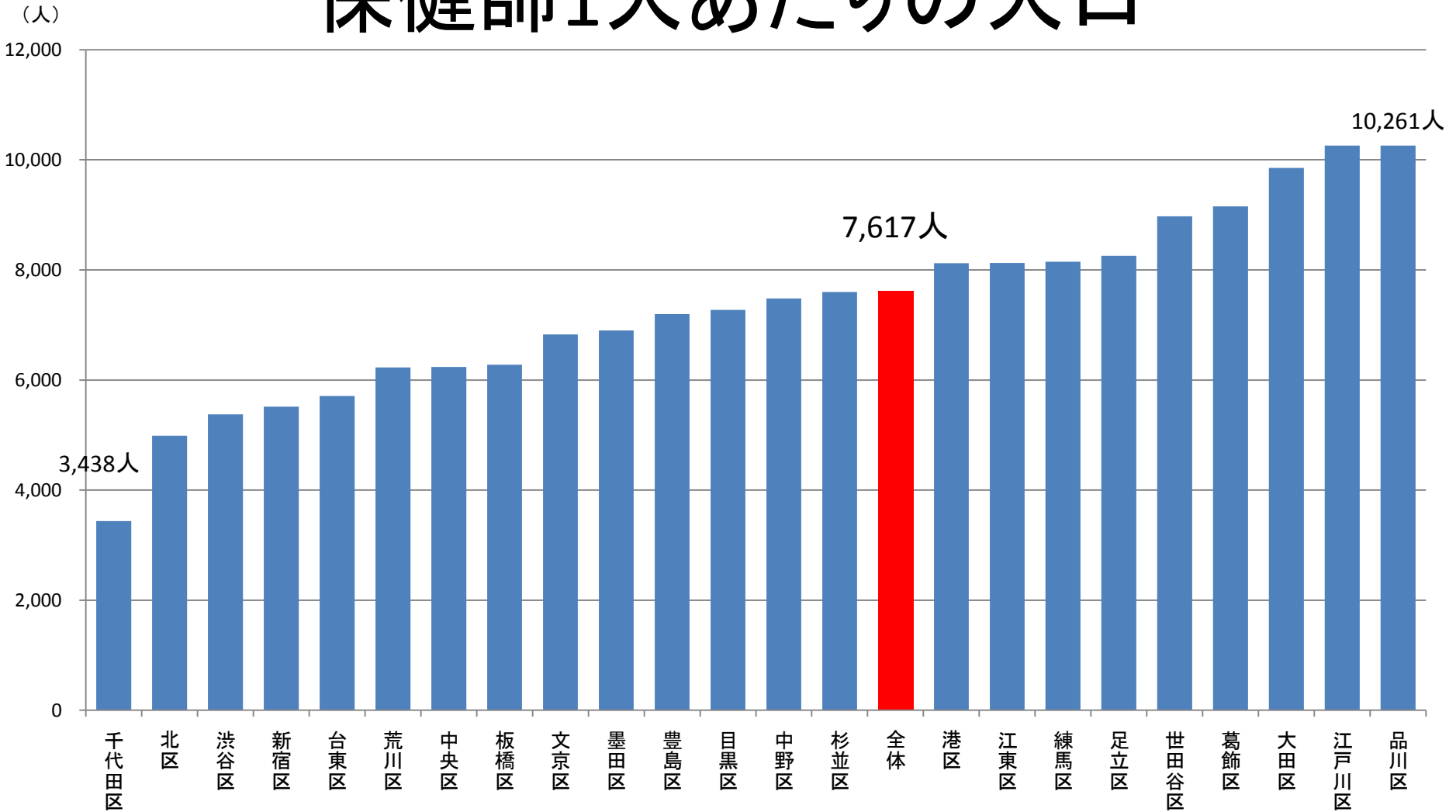
(人)



出典:住民基本台帳に基づく人口、人口動態及び世帯数(平成21年3月31日現在)、平成20年3月末「地域保健・老人保健事業報告」  
対象:保健所設置市の保健師

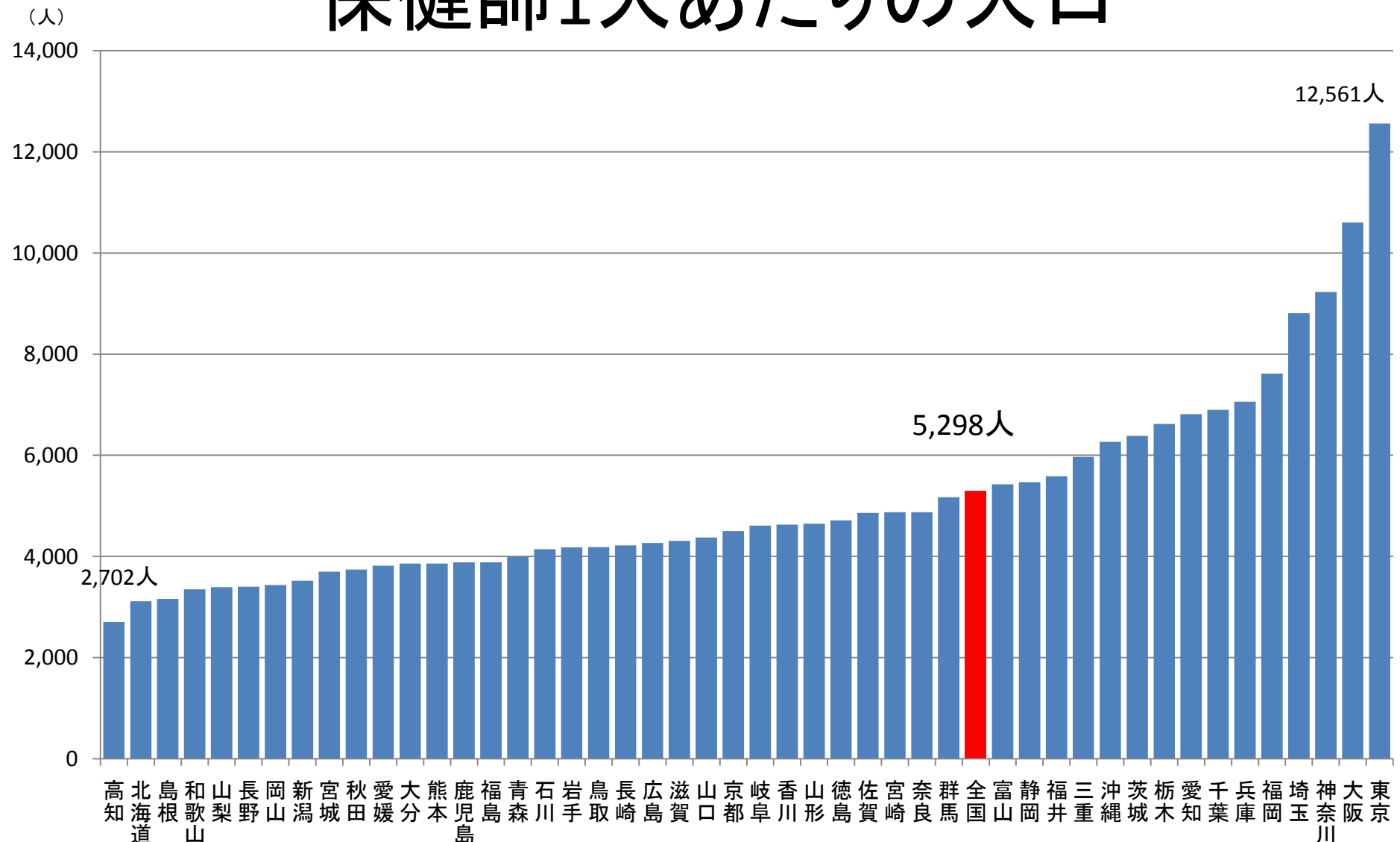
# 特別区

## 保健師1人あたりの人口





# 市町村 保健師1人あたりの人口



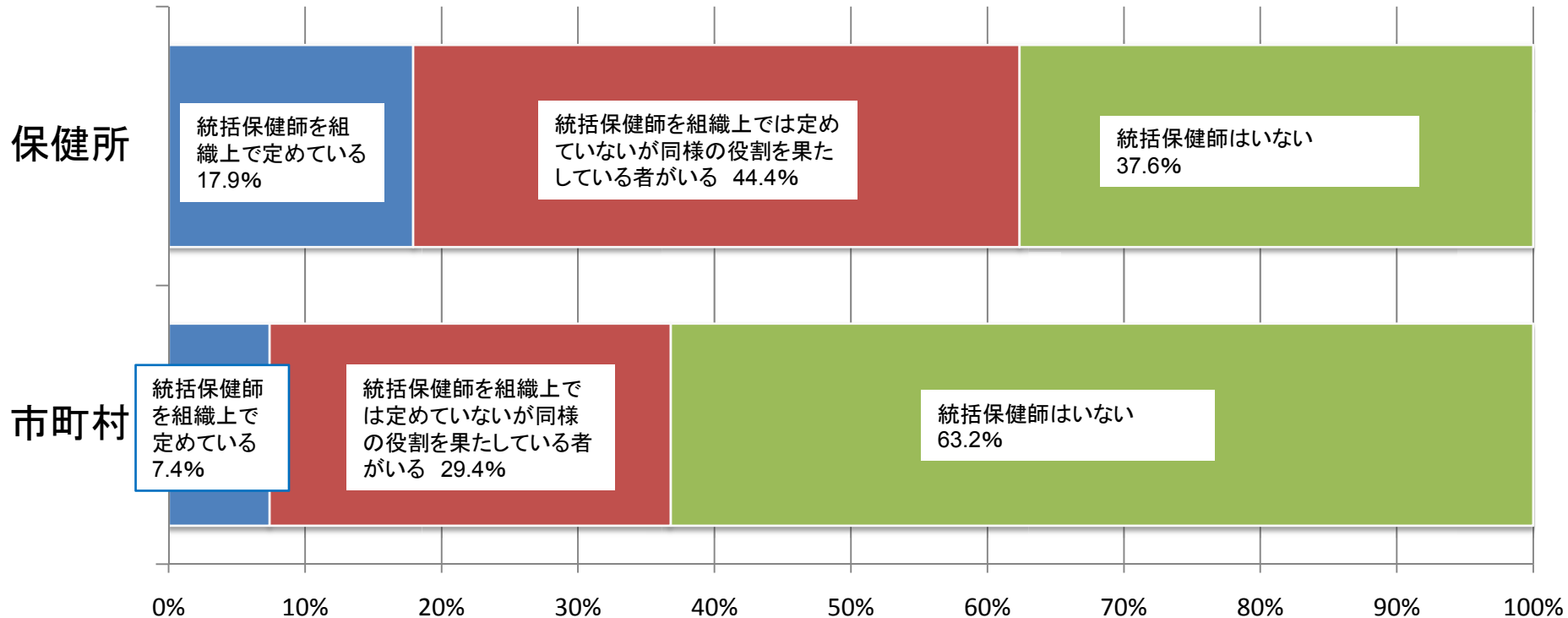
出典:平成20年3月31日「住民基本台帳」、平成20年3月末「地域保健・老人保健事業報告」  
対象:保健所設置市・特別区以外の市町村の保健師

# 各活動領域における保健師の年齢構成

	平均年齢	年代 (%)				
		20代	30代	40代	50代	60歳以上
全体	40.7歳	18.0	29.0	29.8	20.4	2.8
行政	40.7歳	17.2	29.6	30.3	21.2	1.6
産業	40.3歳	18.8	29.4	32.7	15.8	3.4
医療	36.6歳	33.6	29.5	23.2	11.8	2.0
福祉	40.9歳	19.8	25.6	29.9	20.2	4.4
教育	45.9歳	8.4	24.3	28.3	23.6	15.4

※割合は四捨五入しているため、総計は100%にならないものがある

# 統括保健師の割合



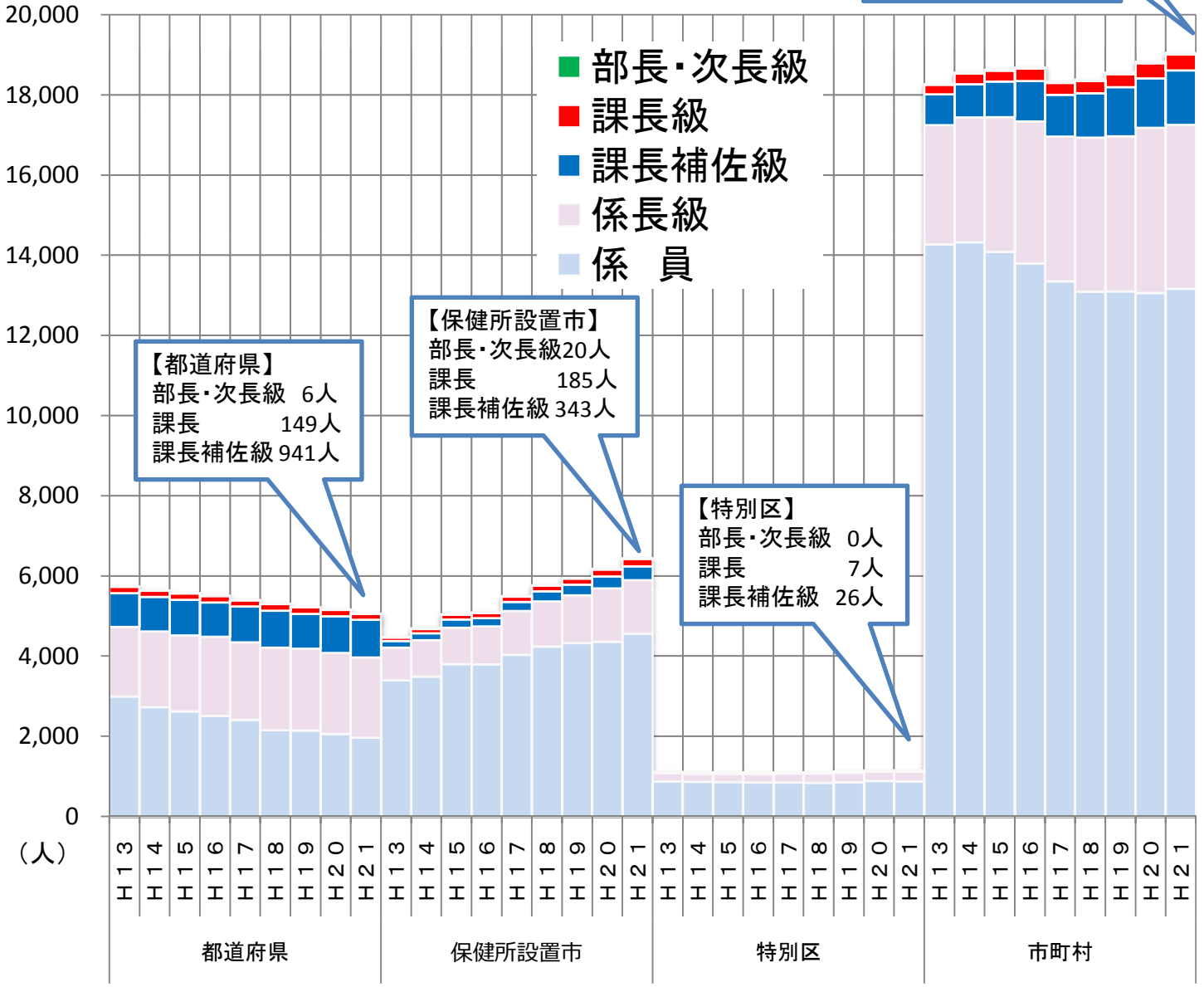
保健所は、県型(都道府県)と市型(保健所設置市・特別区)を含む  
市町村は、保健所設置市・特別区を含まない

- 統括保健師を組織上で定めている
- 統括保健師を組織上は定めていないが同様の役割を果たしている者がいる
- 統括保健師はいない

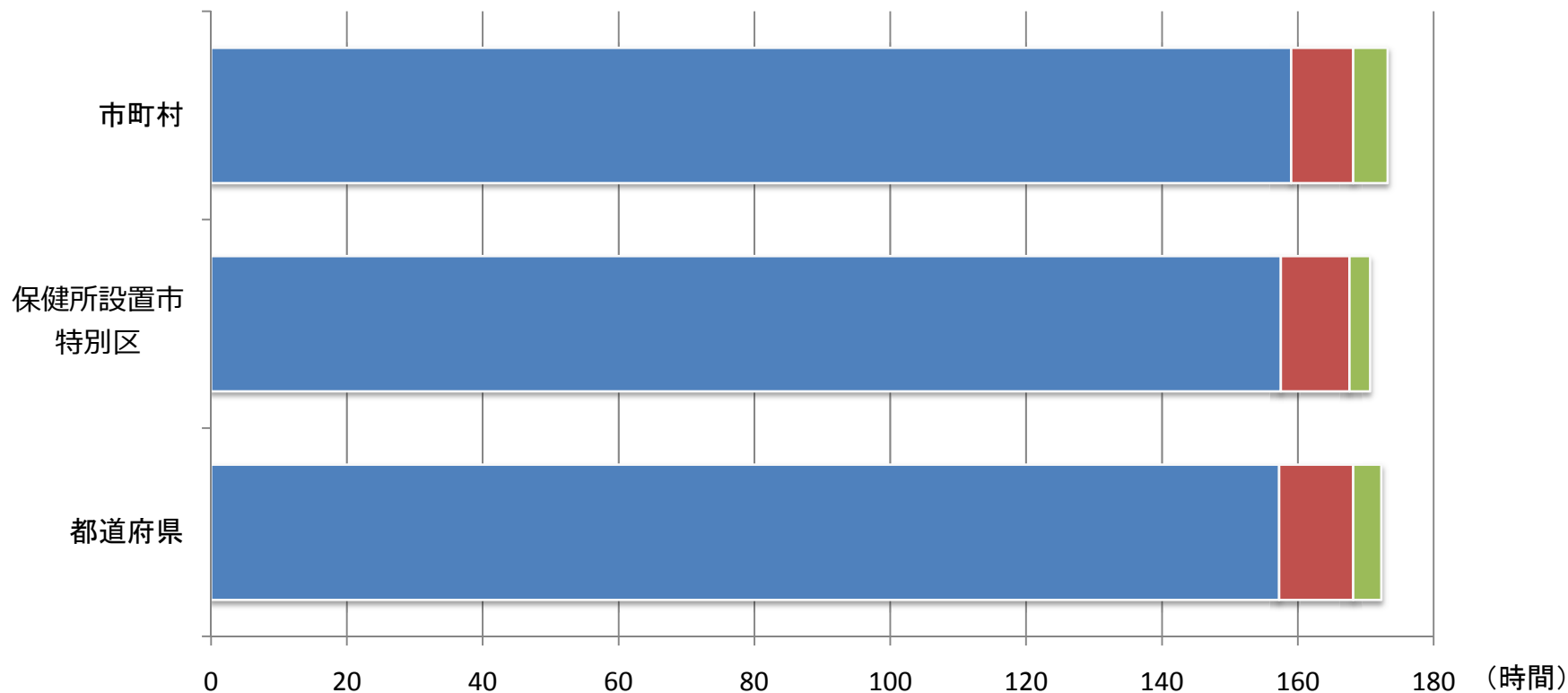
# 管理職の配置状況

【市町村】  
 部長・次長級 44人  
 課長 396人  
 課長補佐級 1358人

	係員	係長級	課長補佐級	課長級	部長・次長級	
都道府県	H13	2,991	1,733	840	164	4
	H14	2,726	1,888	859	158	5
	H15	2,617	1,895	890	161	2
	H16	2,506	1,973	858	164	2
	H17	2,407	1,936	892	157	5
	H18	2,150	2,056	924	165	9
	H19	2,138	2,041	871	164	6
	H20	2,052	2,025	915	159	9
	H21	1,963	1,999	941	149	6
保健所設置市	H13	3,390	817	165	88	11
	H14	3,483	913	173	105	15
	H15	3,796	912	200	120	17
	H16	3,789	952	201	130	17
	H17	4,032	1,089	229	130	16
	H18	4,232	1,128	253	144	11
	H19	4,321	1,190	265	158	12
	H20	4,351	1,332	299	177	16
	H21	4,555	1,339	343	185	20
特別区	H13	866	215	24	3	0
	H14	863	198	32	4	0
	H15	852	209	31	3	0
	H16	842	214	29	6	0
	H17	843	224	24	5	0
	H18	837	231	31	3	0
	H19	845	240	30	3	0
	H20	881	234	27	4	0
	H21	866	249	26	7	0
市町村	H13	14,267	2,976	772	235	22
	H14	14,324	3,115	827	262	27
	H15	14,086	3,357	886	276	23
	H16	13,793	3,545	1,009	313	26
	H17	13,351	3,607	1,042	302	23
	H18	13,090	3,847	1,104	306	40
	H19	13,098	3,872	1,222	324	40
	H20	13,056	4,123	1,234	379	39
	H21	13,163	4,090	1,358	396	44



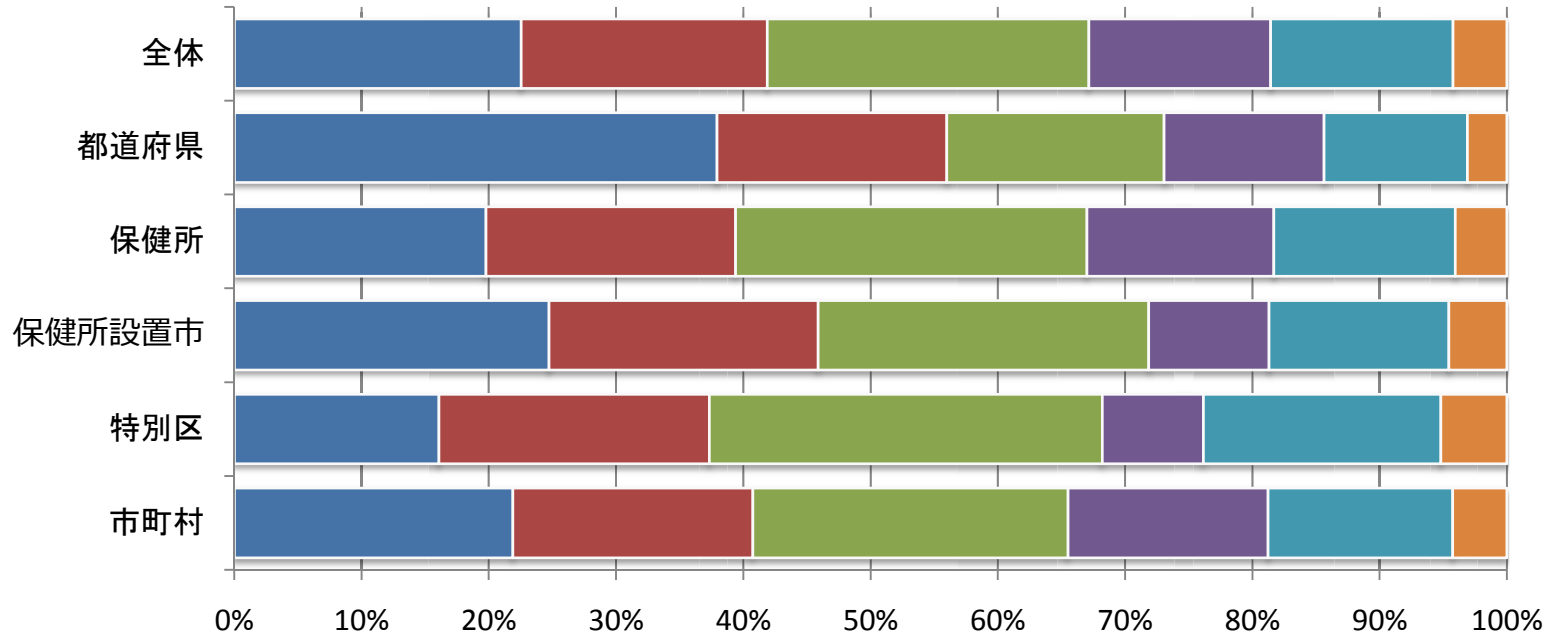
# 労働時間



	都道府県	保健所設置市 特別区	市町村
■ 平日時間内	157.3	157.5	159.0
■ 平日時間外	10.9	10.1	9.1
■ 休日実働時間	4.1	3.0	5.1

調査時期 21年6月(平日22日間)、10月(平日21日間)  
保健師1人1ヶ月あたりの勤務時間について集計

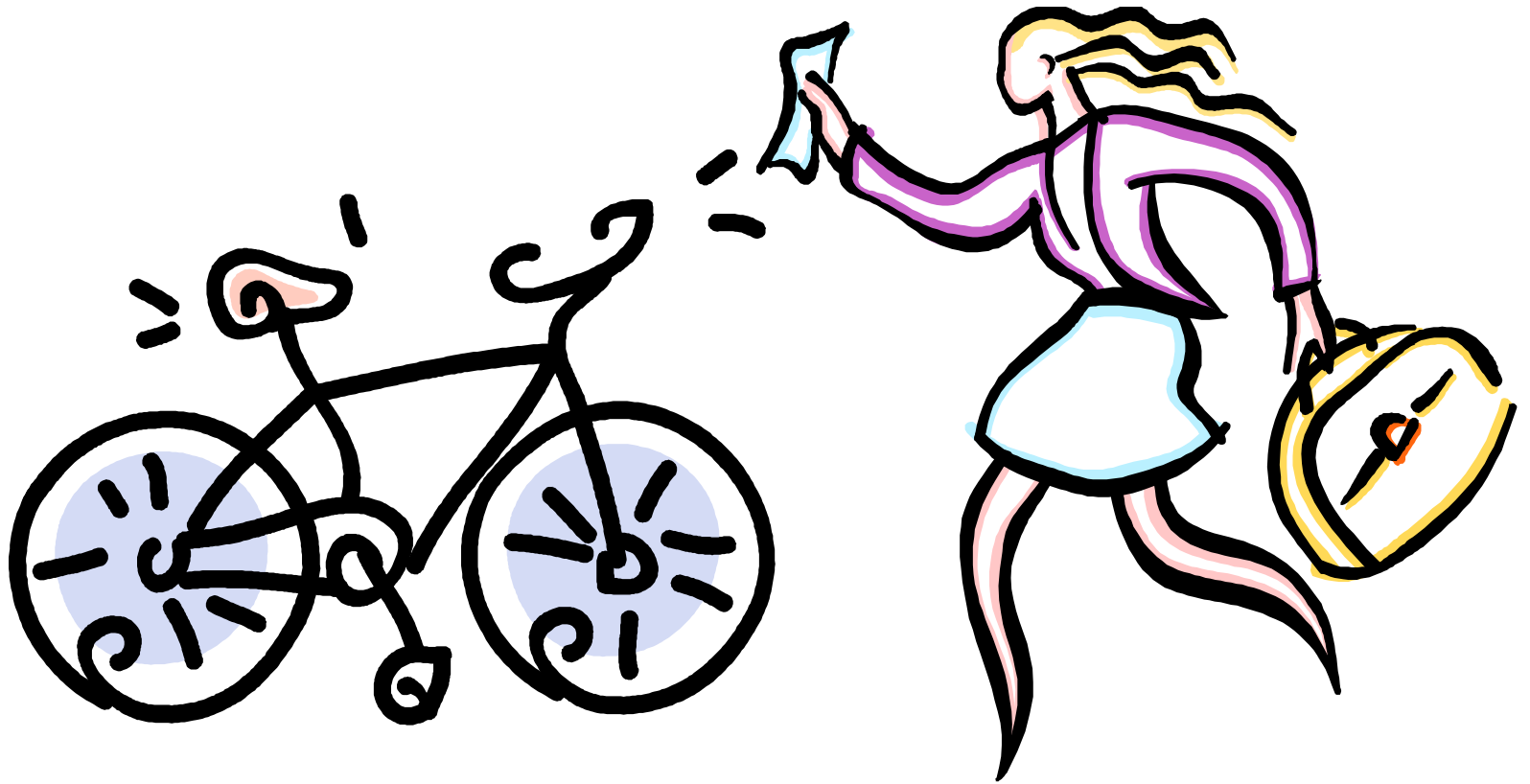
# 超過勤務の有無・頻度



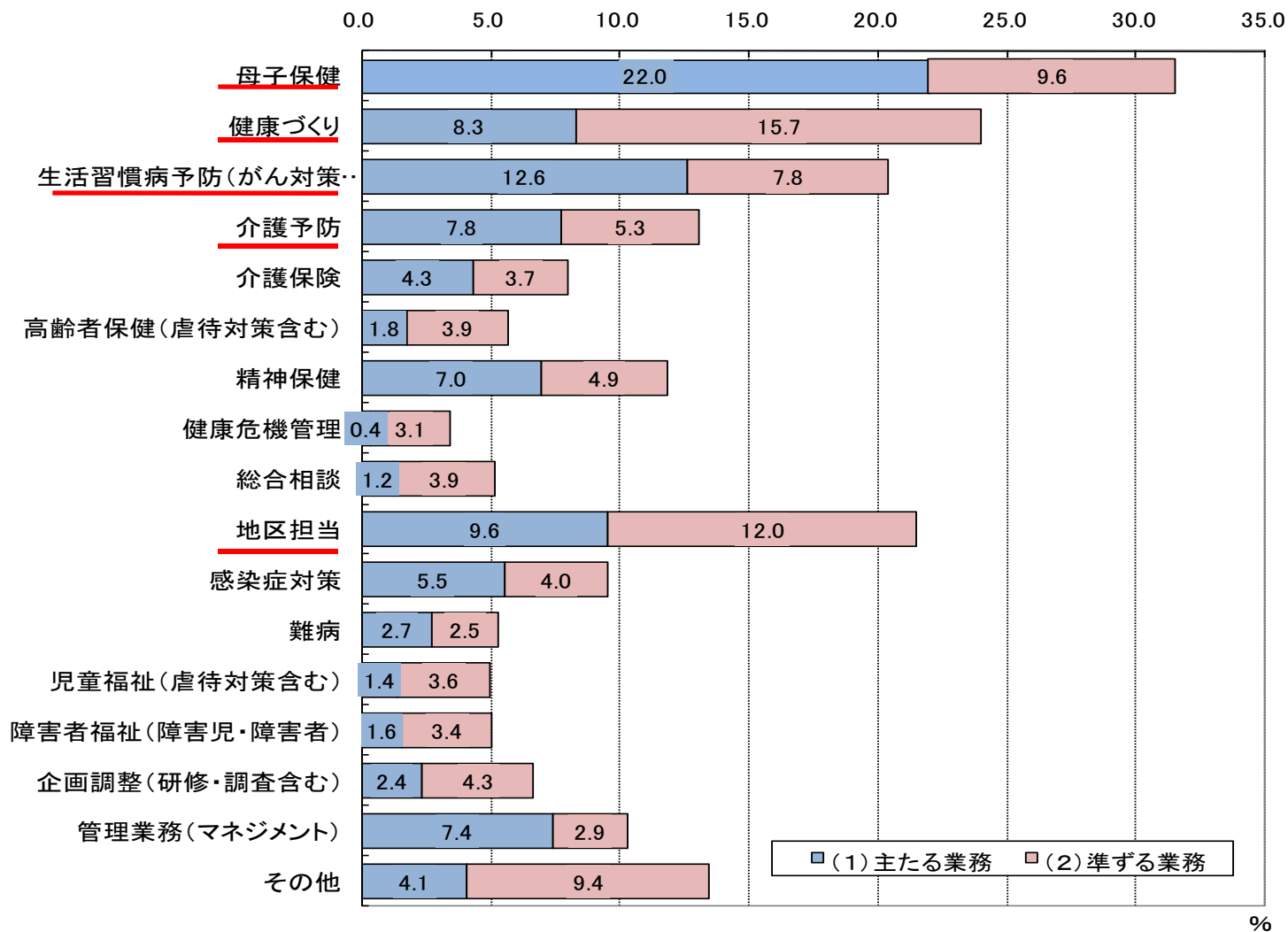
	市町村	特別区	保健所設置市	保健所	都道府県	全体	(人)
■ 常にあり	2288	87	598	745	380	4098	
■ 週に半分程度	1971	115	511	739	181	3517	
■ 月に数回	2589	167	628	1041	171	4596	
■ 特定の時期に集中してあり	1643	43	228	553	126	2593	
■ ほとんどなし	1517	101	342	537	113	2610	
■ 全くなし	445	28	110	153	31	767	

「全体」は都道府県、保健所、保健所設置市、特別区、市町村を合計したもの

## 2 保健師の業務



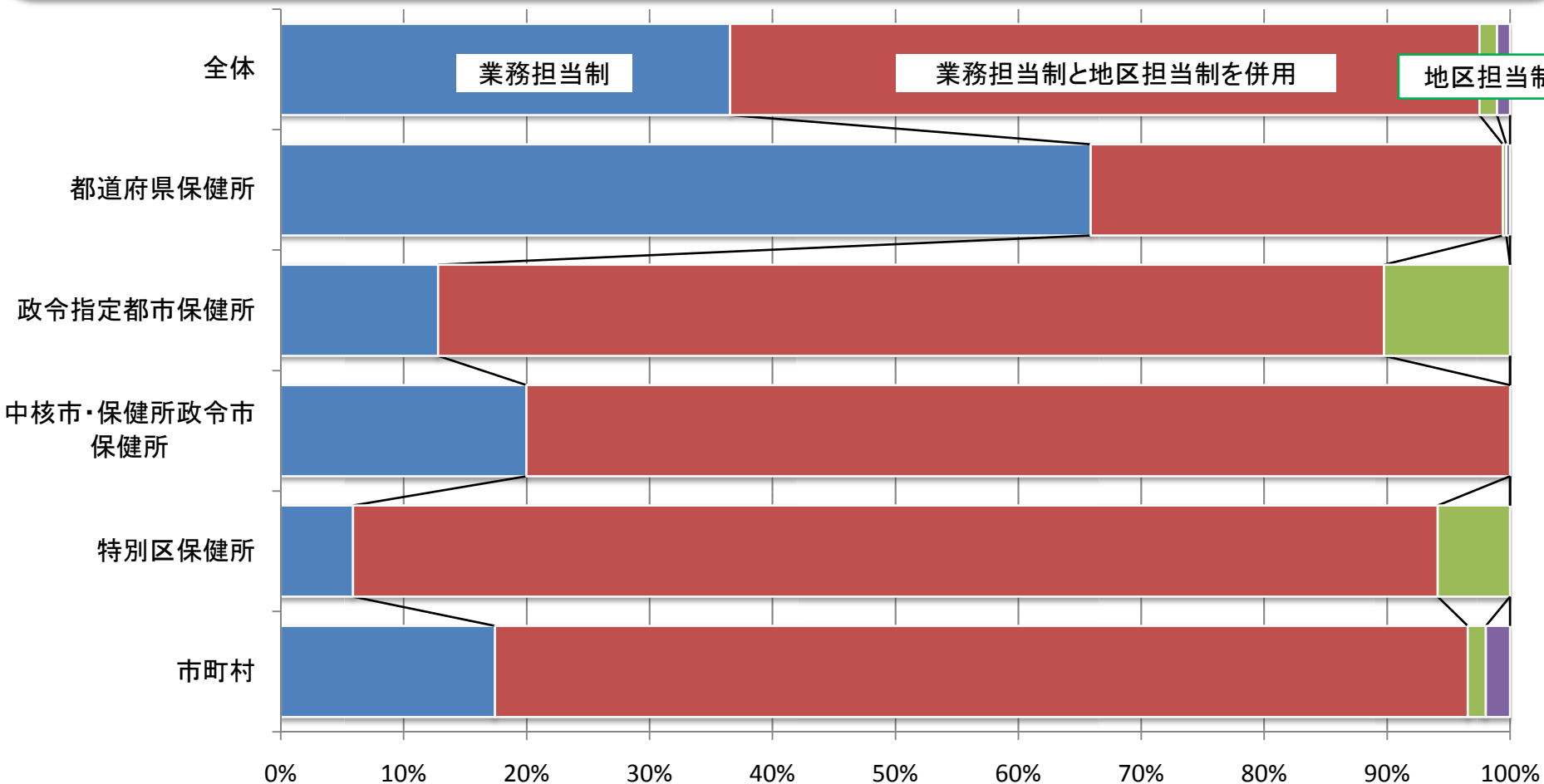
# 保健師の業務内容 -行政分野-



%



# 地区担当制と業務担当制の割合

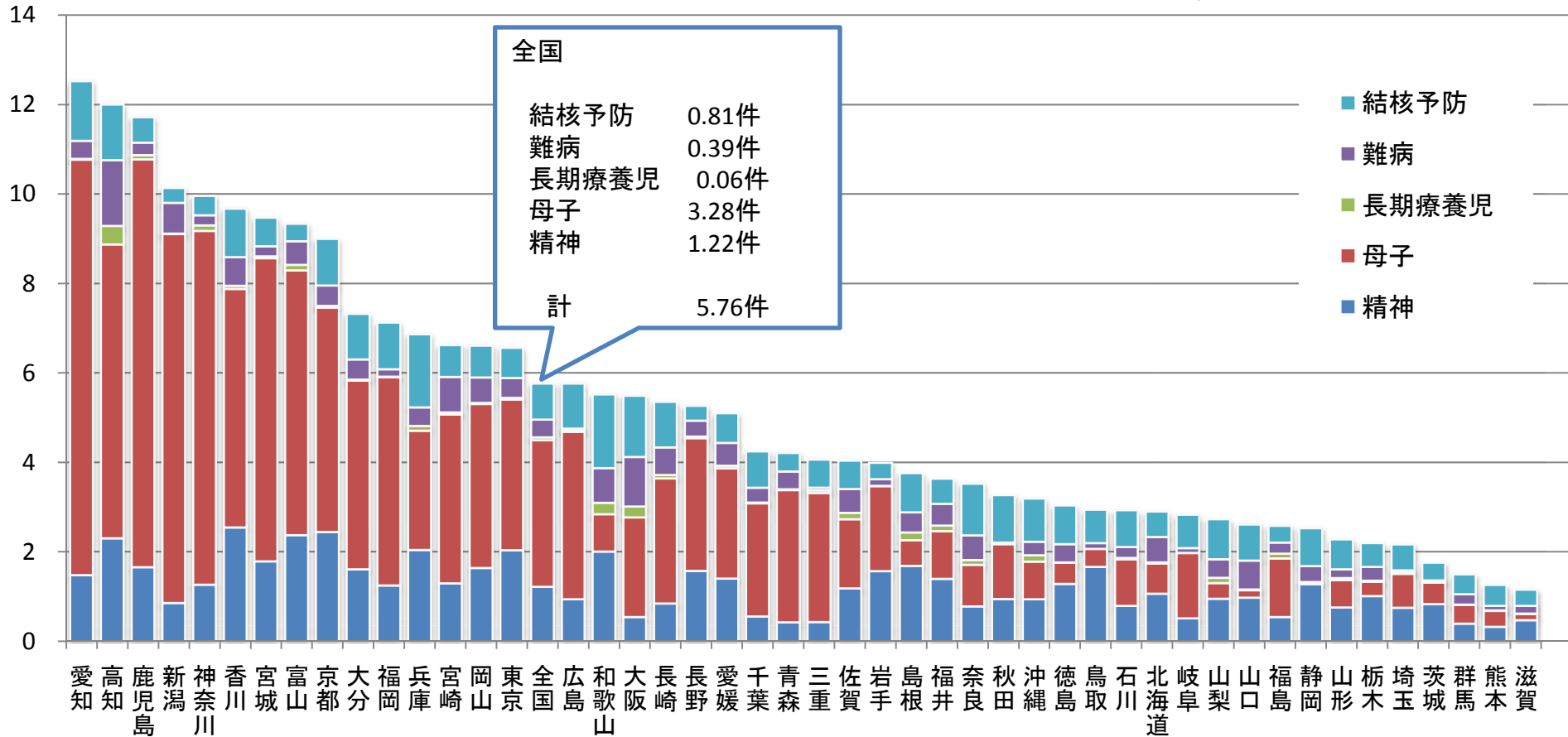


- 業務担当制
- 業務担当制と地区分担当制を併用
- 地区担当制
- その他

市町村は、保健所設置市・特別区を含まない

# 保健所の家庭訪問数 (人口千人あたり延べ件数)

人口1000人あたり  
(述べ件数)



出典: 平成20年度 地域保健・健康増進事業報告、住民基本台帳に基づく人口、人口動態及び世帯数(平成21年3月31日現在)

都道府県、保健所設置市、特別区の保健所の家庭訪問数を都道府県別に人口1000人あたり延べ件数で集計した。

「結核予防」は、「保健所が実施した結核予防の被相談電話延べ人員一乗所延べ人員・被訪問指導実人員一延人員」

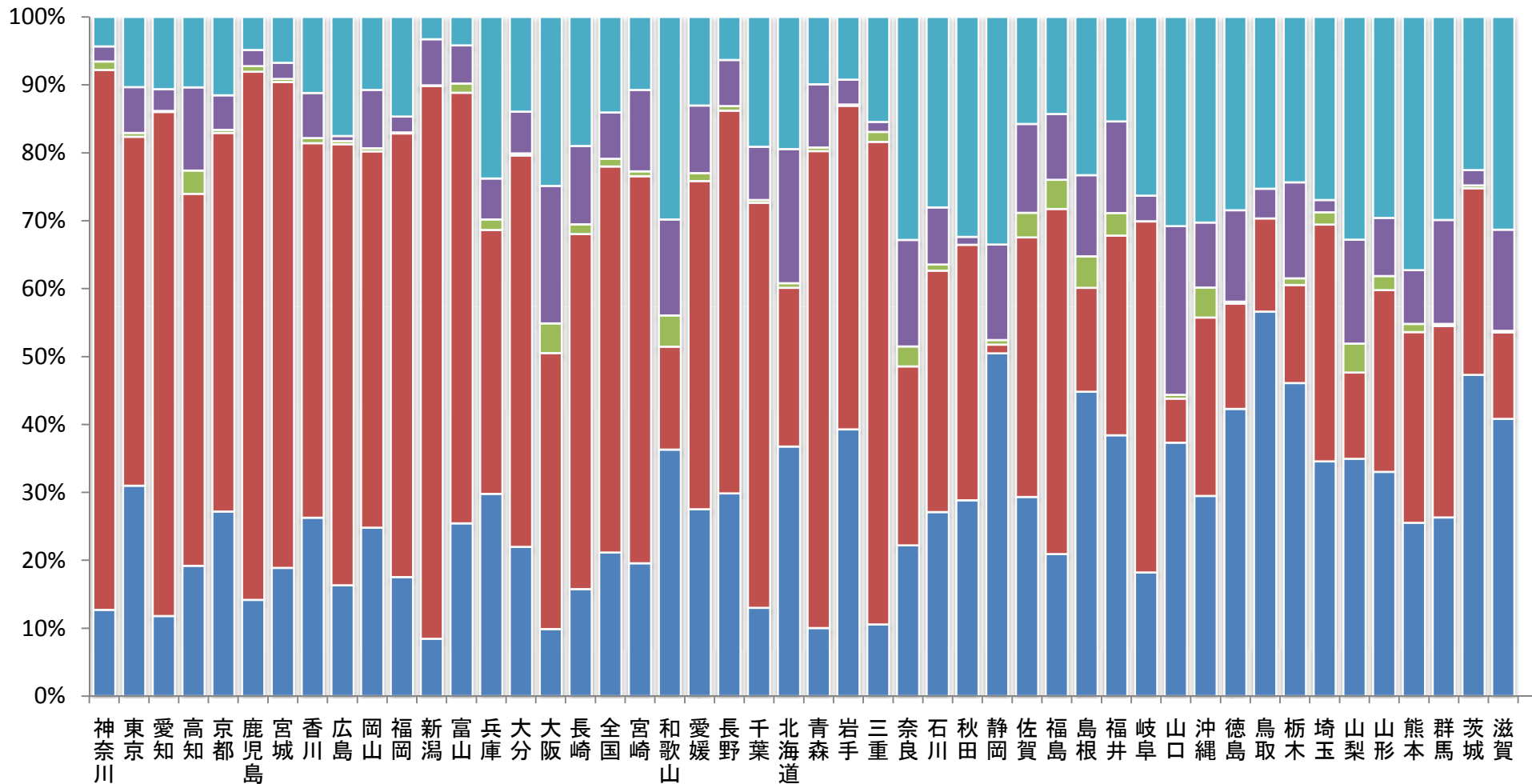
「難病」は、「保健所が実施した難病相談等の被指導実人員一延人員」

「長期療養児」は、「保健所が実施した長期療養児相談等の被指導実人員一延人員」

「母子」は、「保健所が実施した妊産婦及び乳幼児等訪問指導の被指導実人員一延人員」

「精神保健」は、「保健所が実施した精神保健福祉訪問指導の被指導実人員一延人員」

# 保健所の家庭訪問数(割合)

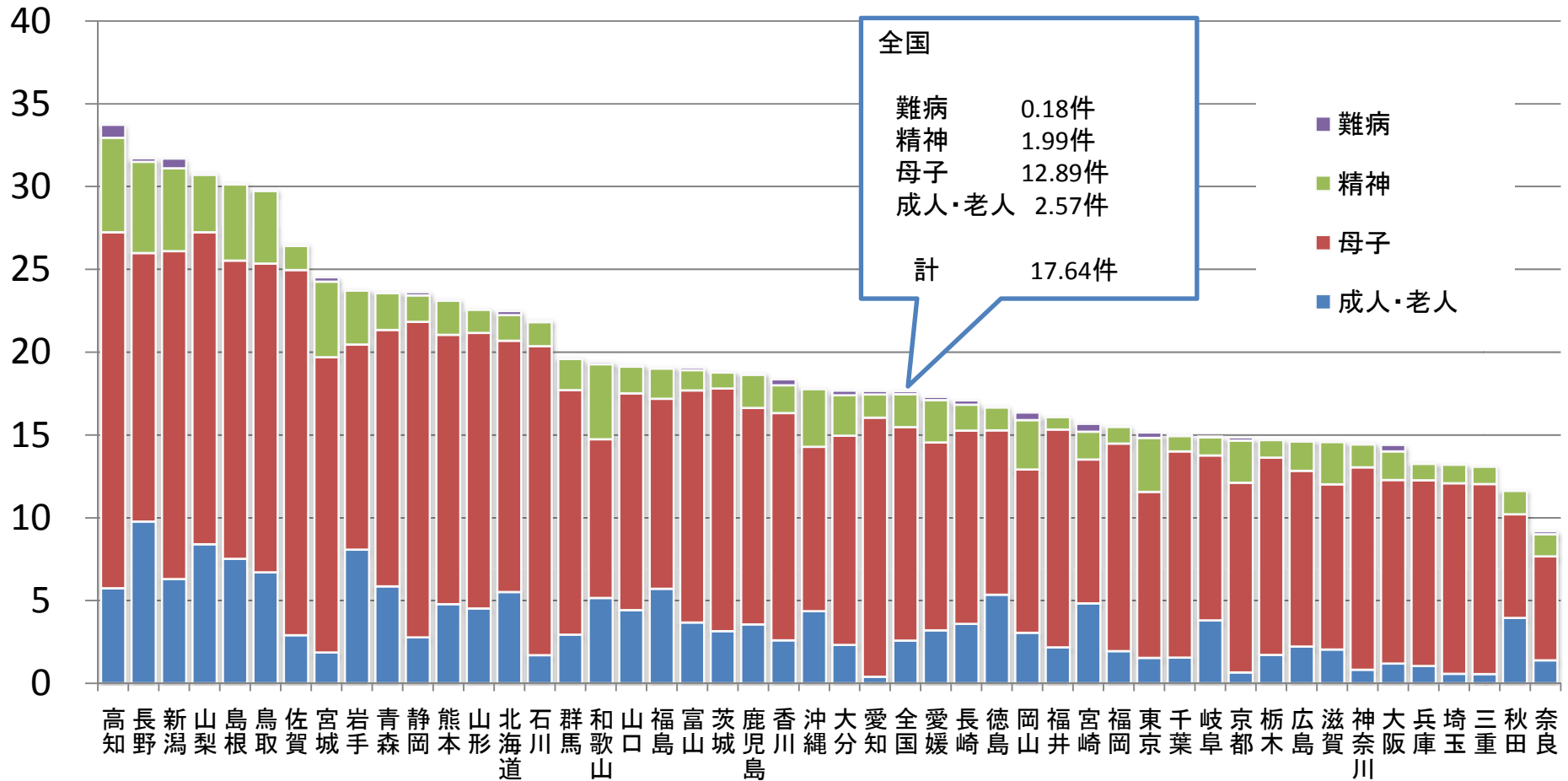


- 結核予防
- 難病
- 長期療養児
- 母子
- 精神

出典:平成20年度 地域保健・健康増進事業報告  
 都道府県、保健所設置市、特別区の保健所の家庭訪問数を都道府県別に割合を示した  
 「結核予防」は、「保健所が実施した結核予防の被相談電話延人員一来自所延人員・被訪問指導実人員一延人員」  
 「難病」は、「保健所が実施した難病相談等の被指導実人員一延人員」  
 「長期療養児」は、「保健所が実施した長期療養児相談等の被指導実人員一延人員」  
 「母子」は、「保健所が実施した妊産婦及び乳幼児等訪問指導の被指導実人員一延人員」  
 「精神保健」は、「保健所が実施した精神保健福祉訪問指導の被指導実人員一延人員」

# 市町村の家庭訪問数 (人口千人あたり延べ件数)

人口1000人あたり  
(述べ件数)

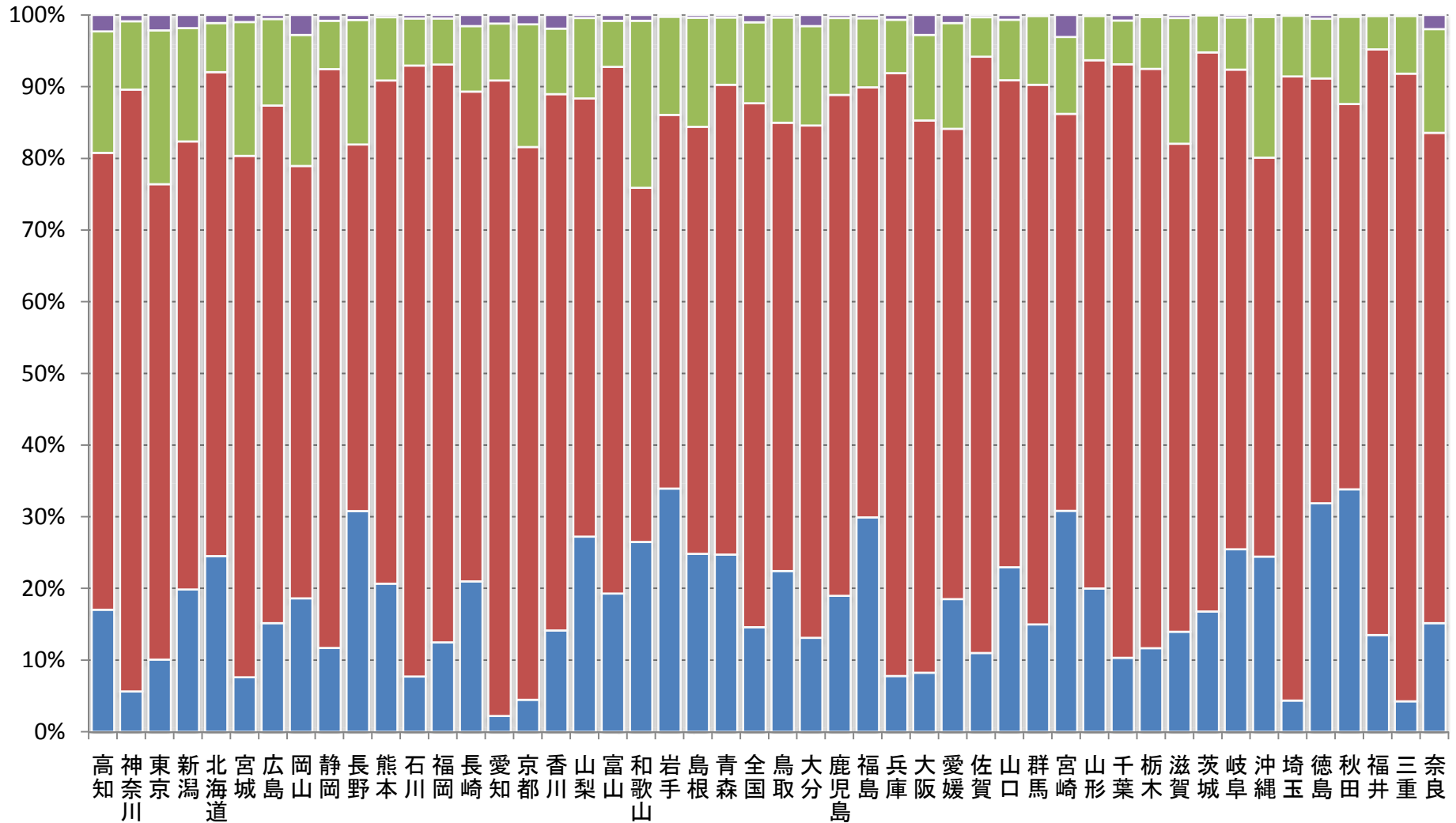


出典:平成20年度 地域保健・健康増進事業報告、 住民基本台帳に基づく人口、人口動態及び世帯数(平成21年3月31日現在)

市町村(保健所設置市・特別区を含む)の家庭訪問数を人口1000人あたり延べ件数で集計した。

「難病」は、「保健所が実施した難病相談等の被指導実人員一延人員」  
 「精神保健」は、「保健所が実施した精神保健福祉訪問指導の被指導実人員一延人員」  
 「母子」は、「保健所が実施した妊産婦及び乳幼児等訪問指導の被指導実人員一延人員」  
 「成人・老人」は老人保健編 訪問指導の実人員、述べ人員」

# 市町村の家庭訪問数(割合)



出典:平成20年度 地域保健・健康増進事業報告

都道府県、保健所設置市、特別区の保健所の家庭訪問数を都道府県別に割合を示した

「難病」は、「保健所が実施した難病相談等の被指導実人員一延人員」

「精神保健」は、「保健所が実施した精神保健福祉訪問指導の被指導実人員一延人員」

「母子」は、「保健所が実施した妊産婦及び乳幼児等訪問指導の被指導実人員一延人員」

「成人・老人」は老人保健編 訪問指導の実人員、述べ人員」

- 難病
- 精神
- 母子
- 成人・老人

# 市町村の 家庭訪問(成人・老人)の状況

家庭訪問の延件数／実件数  
年次推移

(件)

家庭訪問件数の年次推移

