

平成21年度女性特有のがん検診推進事業の実施状況

(対象者に対する無料クーポン配布率・利用率)

平成22年10月6日現在

都道府県	子宮頸がん(20.25.30.35.40歳対象)				乳がん(40.45.50.55.60歳対象)				交付決定 市町村等数 (実績報告済/総数)
	対象者数	クーポン券 配布枚数	利用者数	利用率	対象者数	クーポン券 配布枚数	利用者数	利用率	
北海道	172,031	171,175	48,203	28.0%	207,322	206,168	57,211	27.6%	179 / 179
青森県	39,496	39,518	9,247	23.4%	52,680	52,654	14,069	26.7%	40 / 40
岩手県	36,893	35,924	9,661	26.2%	47,421	45,958	16,411	34.6%	35 / 35
宮城県	75,949	74,223	19,822	26.1%	81,421	78,269	24,519	30.1%	35 / 35
秋田県	28,279	28,210	6,777	24.0%	40,100	39,538	10,430	26.0%	25 / 25
山形県	31,821	31,821	7,294	22.9%	40,058	39,991	12,390	30.9%	35 / 35
福島県	58,734	58,151	12,900	22.0%	70,322	69,333	18,274	26.0%	58 / 58
茨城県	93,736	93,519	18,661	19.9%	103,530	102,832	25,529	24.7%	44 / 44
栃木県	63,328	63,325	11,893	18.8%	71,081	71,088	17,387	24.5%	30 / 30
群馬県	63,276	62,170	12,217	19.3%	69,558	69,552	15,776	22.7%	34 / 34
埼玉県	245,263	245,437	49,231	20.1%	251,065	250,794	61,092	24.3%	70 / 70
千葉県	209,188	202,686	42,087	20.1%	213,592	209,290	51,685	24.2%	53 / 53
東京都	497,223	482,602	97,575	19.6%	440,665	428,353	100,231	22.7%	59 / 59
神奈川県	180,117	179,895	34,132	18.9%	176,412	177,577	34,840	19.7%	31 / 33
新潟県	68,684	68,614	15,851	23.1%	82,241	82,149	21,923	26.7%	31 / 31
富山県	33,069	32,928	6,623	20.0%	38,792	38,151	9,315	24.0%	15 / 15
石川県	36,764	36,785	7,779	21.2%	41,843	41,850	10,075	24.1%	19 / 19
福井県	24,804	24,681	4,377	17.6%	29,001	28,801	6,453	22.3%	17 / 17
山梨県	26,446	26,440	6,358	24.0%	30,294	30,289	8,810	29.1%	28 / 28
長野県	61,533	61,126	13,624	22.1%	67,842	67,252	18,136	26.7%	76 / 76
岐阜県	67,657	67,105	15,527	22.9%	75,246	74,362	21,150	28.1%	42 / 42
静岡県	113,290	113,381	24,945	22.0%	127,434	127,569	30,329	23.8%	32 / 32
愛知県	255,336	255,945	61,869	24.2%	252,235	252,013	59,710	23.7%	60 / 60
三重県	59,326	55,513	13,892	23.4%	66,507	62,176	18,276	27.5%	29 / 29
滋賀県	47,142	46,868	12,167	25.8%	48,558	48,350	12,571	25.9%	26 / 26
京都府	87,370	87,267	13,666	15.6%	92,129	91,791	17,433	18.9%	26 / 26
大阪府	308,793	309,922	68,180	22.1%	314,801	315,008	61,789	19.6%	43 / 43
兵庫県	190,002	190,051	41,594	21.9%	205,025	205,050	47,475	23.2%	41 / 41
奈良県	45,895	45,830	9,685	21.1%	52,607	52,447	12,568	23.9%	37 / 37
和歌山県	30,660	30,609	7,657	25.0%	37,586	37,520	9,267	24.7%	30 / 30
鳥取県	17,147	17,157	3,087	18.0%	20,628	20,619	4,936	23.9%	18 / 18
島根県	19,337	19,405	3,864	20.0%	24,275	24,287	6,156	25.4%	21 / 21
岡山県	61,180	60,817	11,683	19.1%	66,585	66,121	16,091	24.2%	27 / 27
広島県	92,331	92,270	21,956	23.8%	99,773	99,570	23,619	23.7%	23 / 23
山口県	41,730	41,727	8,363	20.0%	51,375	51,355	11,377	22.1%	19 / 19
徳島県	23,731	23,742	6,356	26.8%	29,073	29,008	6,971	24.1%	24 / 24
香川県	30,549	30,561	6,731	22.0%	36,041	36,080	9,364	26.0%	17 / 17
愛媛県	42,936	42,675	9,812	22.9%	52,502	52,397	15,044	28.7%	20 / 20
高知県	21,587	21,389	4,194	19.4%	27,163	26,942	6,516	23.8%	29 / 29
福岡県	170,809	170,607	37,135	21.7%	182,312	181,693	39,321	21.6%	66 / 66
佐賀県	25,546	25,575	6,607	25.9%	30,444	30,441	8,048	26.4%	20 / 20
長崎県	41,786	41,858	10,833	25.9%	52,998	52,853	13,705	25.9%	23 / 23
熊本県	54,096	53,620	13,046	24.1%	64,706	63,198	18,613	28.8%	46 / 46
大分県	35,611	35,554	8,385	23.5%	43,608	43,522	11,749	26.9%	18 / 18
宮崎県	33,089	33,023	6,551	19.8%	41,809	41,649	8,198	19.6%	28 / 28
鹿児島県	49,124	48,795	9,007	18.3%	60,142	59,135	13,949	23.2%	41 / 41
沖縄県	47,487	47,217	8,436	17.8%	46,421	46,283	9,193	19.8%	41 / 41
合計	4,060,181	4,027,713	879,540	21.7%	4,357,223	4,321,328	1,047,974	24.1%	1761 / 1763
配布(利用率)		99.2%	21.7%			99.2%	24.1%		

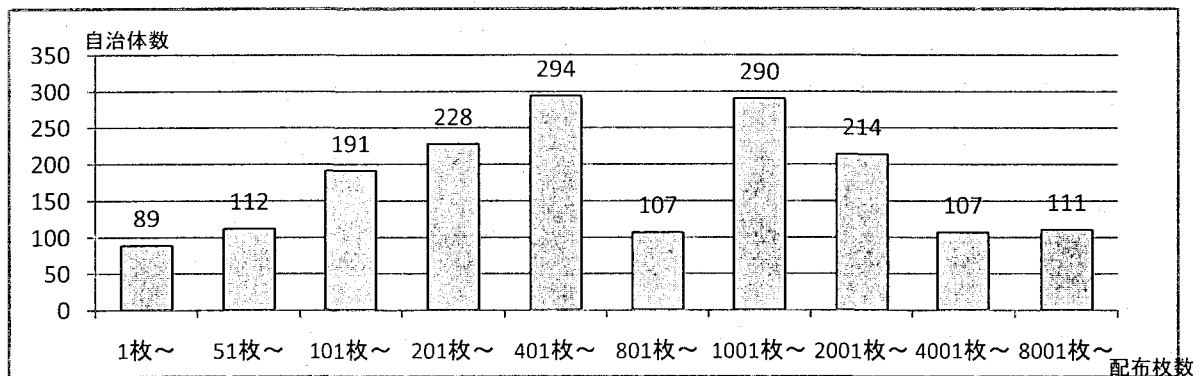
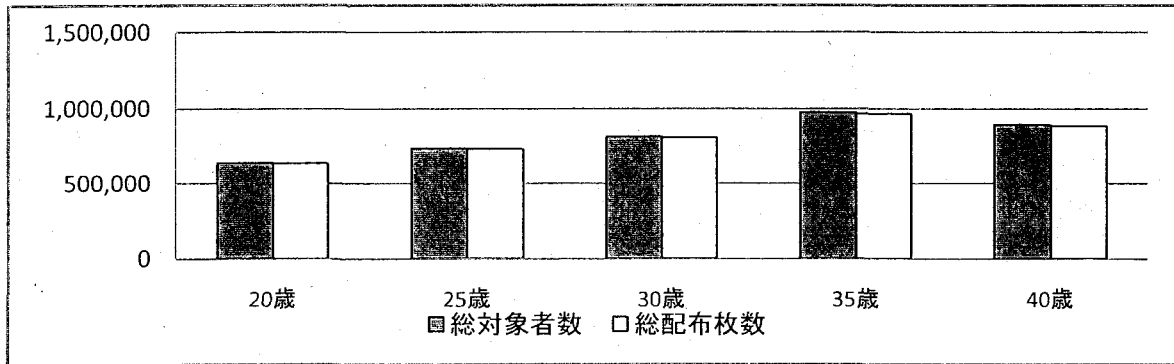
女性特有のがん検診推進事業の実施状況 【子宮頸がん検診】

全自治体数 1,785 市区町村
 実施自治体数(※1) 1,755 市区町村
 未実施等(※2) 30 市区町村

※1 市町村合併後、1自治体として報告した箇所があるため1,763市区町村となっていない
 ※2 未実施及び未報告自治体

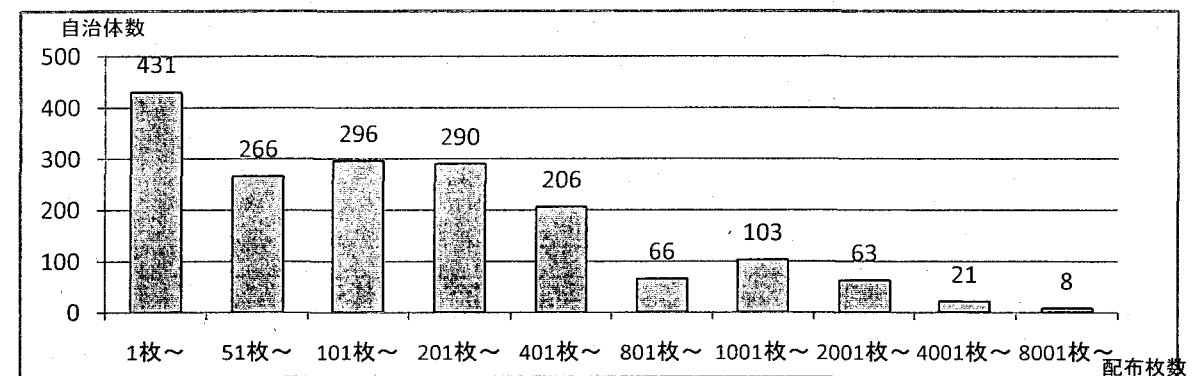
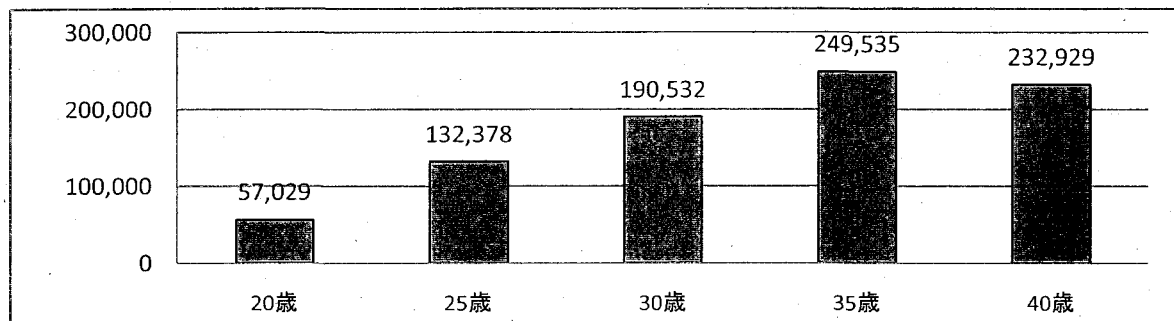
1. 対象者数・配布枚数

対象者数 4,060,181 人 (平均 2,313 人/自治体)
 総配布枚数 4,027,713 枚 (平均 2,295 枚/自治体)



2. 利用枚数

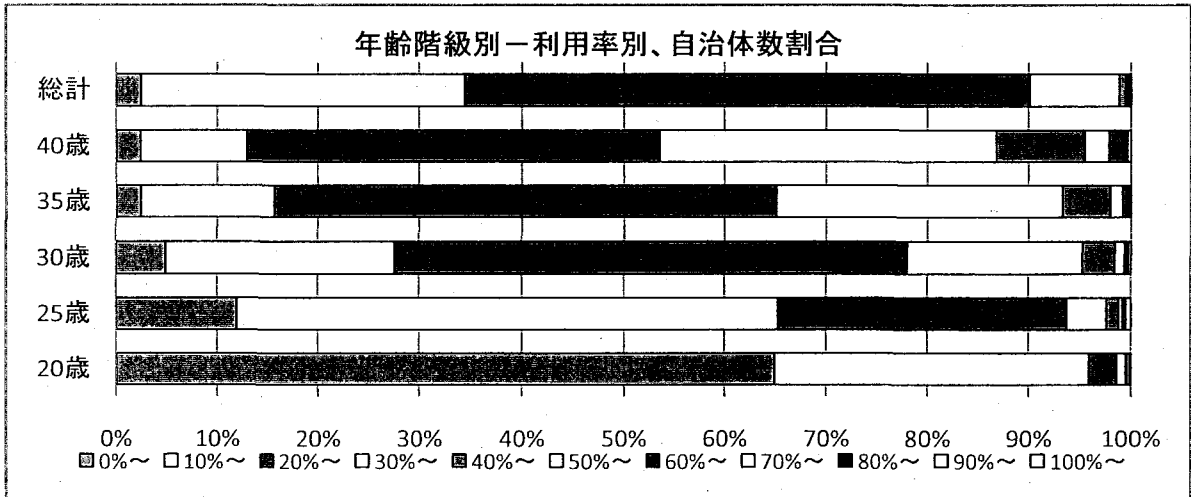
総利用枚数 879,540 枚 (平均 490 枚/自治体)



3. 利用率

①対象者に対する利用率

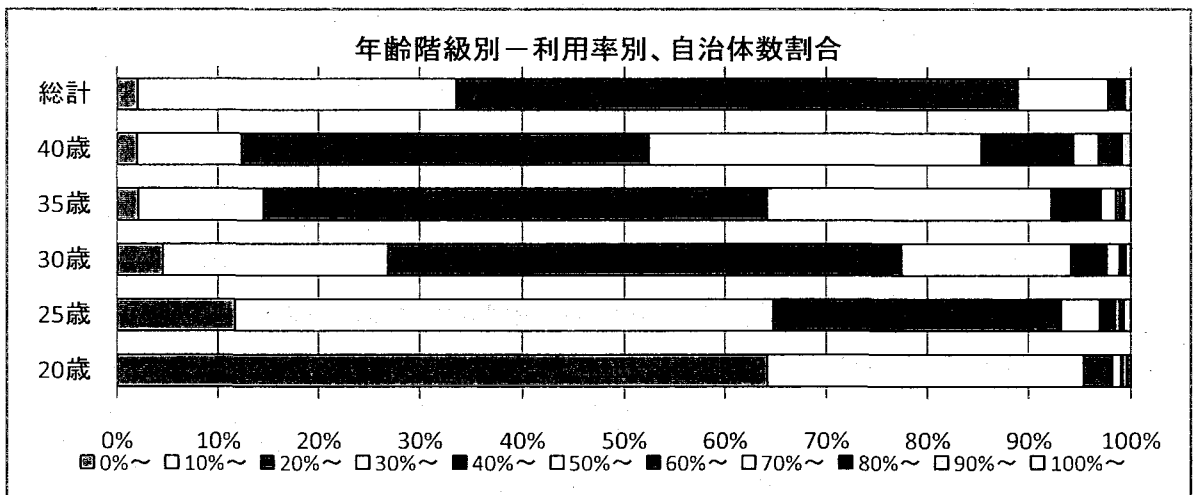
	20歳	25歳	30歳	35歳	40歳	総計
最大	100.0%	100.0%	100.0%	100.0%	100.0%	100.0%
最小	0.0%	0.0%	0.0%	0.0%	0.0%	0.0%
平均	8.6%	17.7%	23.8%	26.8%	29.4%	22.0%
利用率が50%を超えた自治体数	7自治体	20自治体	27自治体	35自治体	79自治体	9自治体
	0.4%	1.1%	1.5%	2.0%	4.5%	0.5%



②配布枚数に対する利用率

	20歳	25歳	30歳	35歳	40歳	総計
最大	120.0%	262.5%	470.0%	252.4%	400.0%	550.0%
最小	0.0%	0.0%	0.0%	0.0%	0.0%	0.0%
平均	8.9%	18.0%	24.3%	27.3%	30.3%	23.0%
利用率が50%を超えた自治体数	13自治体	26自治体	40自治体	50自治体	98自治体	21自治体
	0.7%	1.5%	2.3%	2.8%	5.6%	1.2%

(最大値が100%を超えているのは、クーポン未配布者に対しても検診を実施した等の事例があるため)



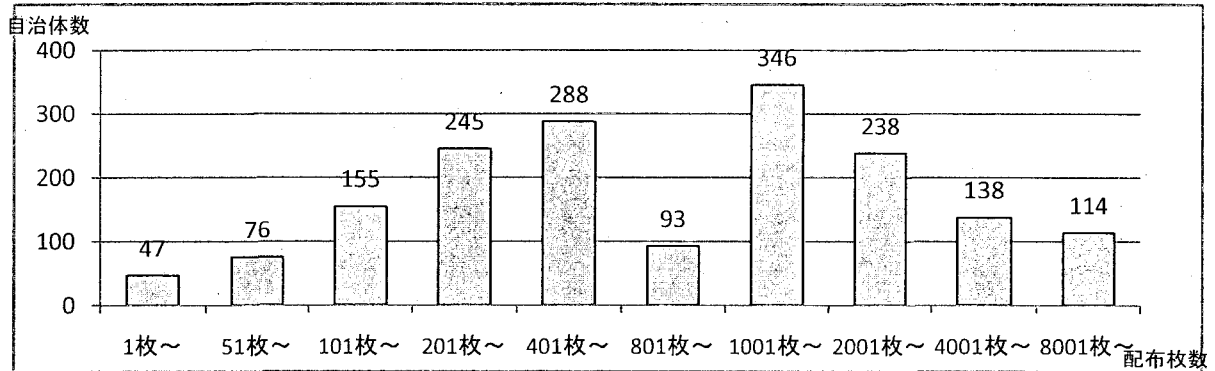
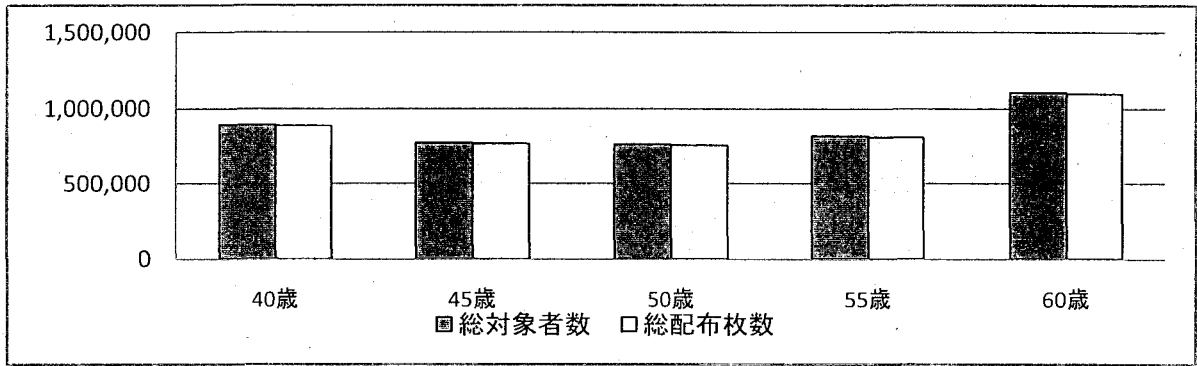
女性特有のがん検診推進事業の実施状況 【乳がん検診】

全自治体数 1,785 市区町村
 実施自治体数(※1) 1,752 市区町村
 未実施等(※2) 33 市区町村

※1 市町村合併後、1自治体として報告した箇所があるため1,763市区町村となっていない
 ※2 未実施及び未報告自治体

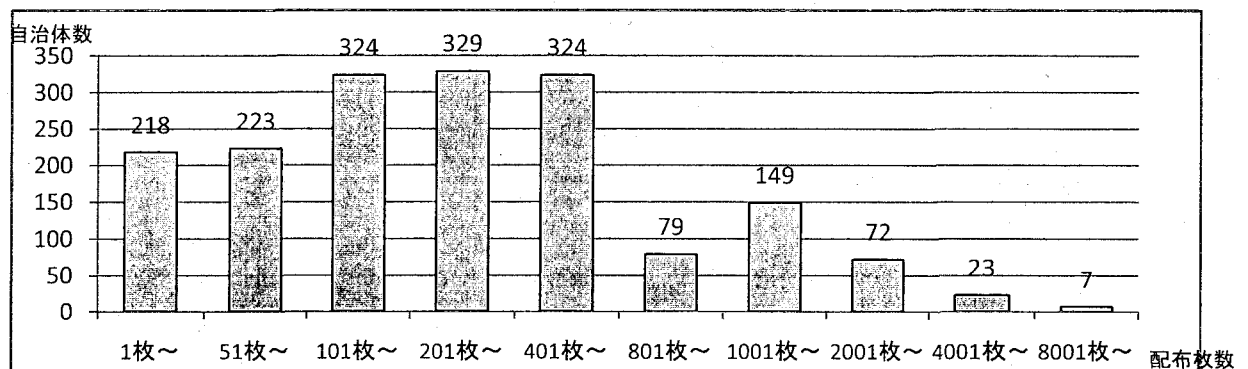
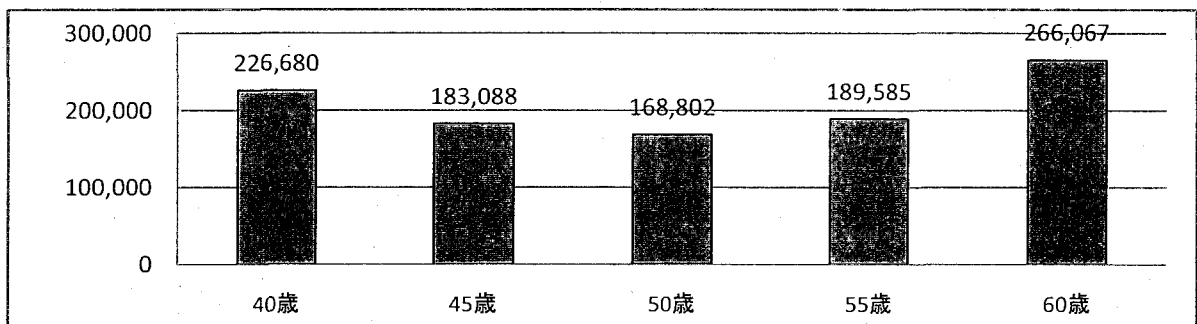
1. 対象者数・配布枚数

対象者数 4,357,223 人 (平均 2,487 人/自治体)
 総配布枚数 4,321,328 枚 (平均 2,467 枚/自治体)



2. 利用枚数

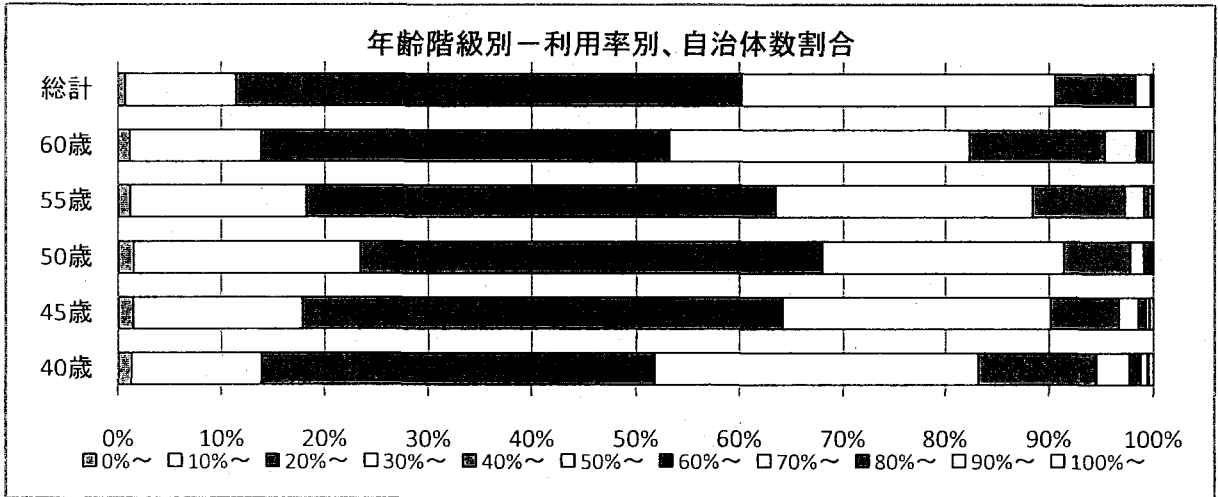
総利用枚数 1,047,974 枚 (平均 598 枚/自治体)



3. 利用率

①対象者に対する利用率

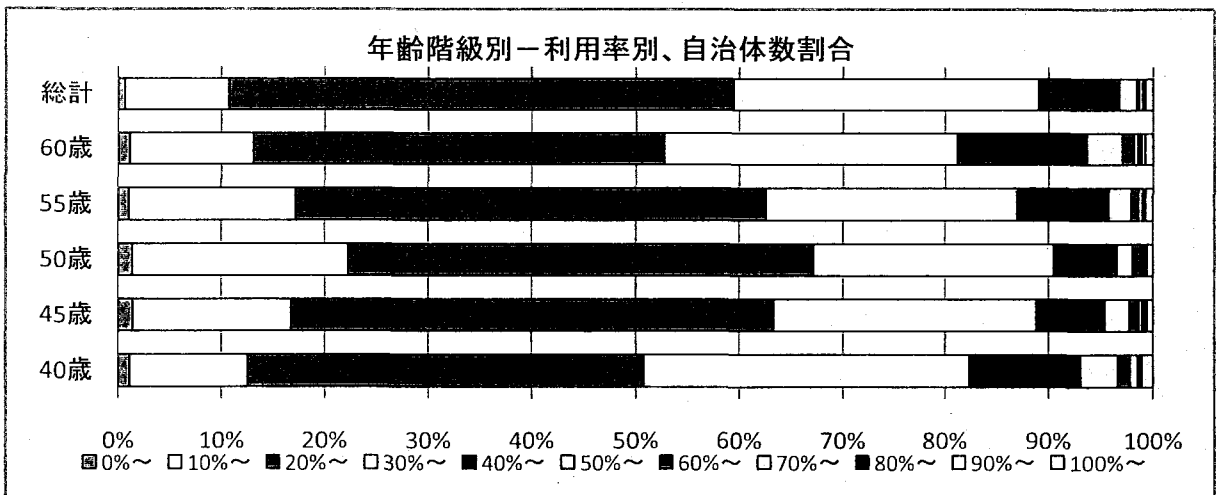
	40歳	45歳	50歳	55歳	60歳	総計
最大	100.0%	100.0%	100.0%	100.0%	100.0%	100.0%
最小	0.0%	0.0%	0.0%	0.0%	0.0%	0.0%
平均	30.5%	27.8%	26.7%	28.0%	30.5%	28.8%
利用率が50%を超えた自治体数	96自治体	58自治体	39自治体	48自治体	82自治体	30自治体
	5.5%	3.3%	2.2%	2.7%	4.7%	1.7%



②配布枚数に対する利用率

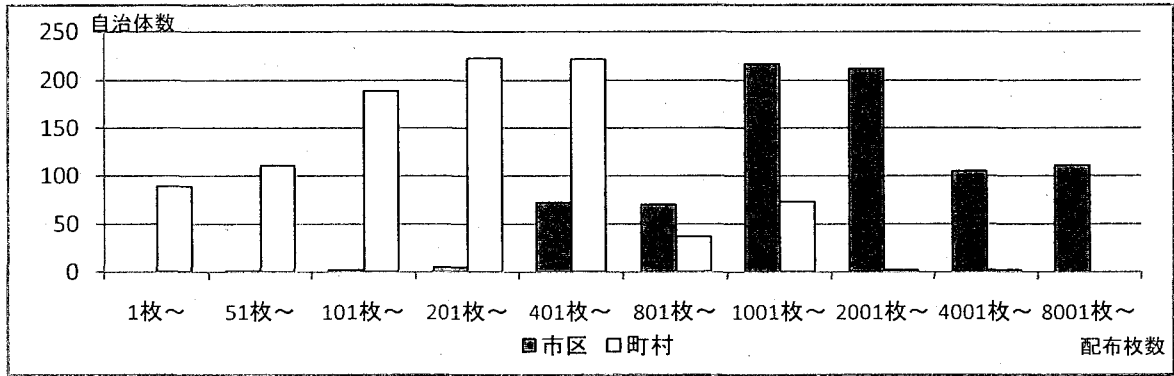
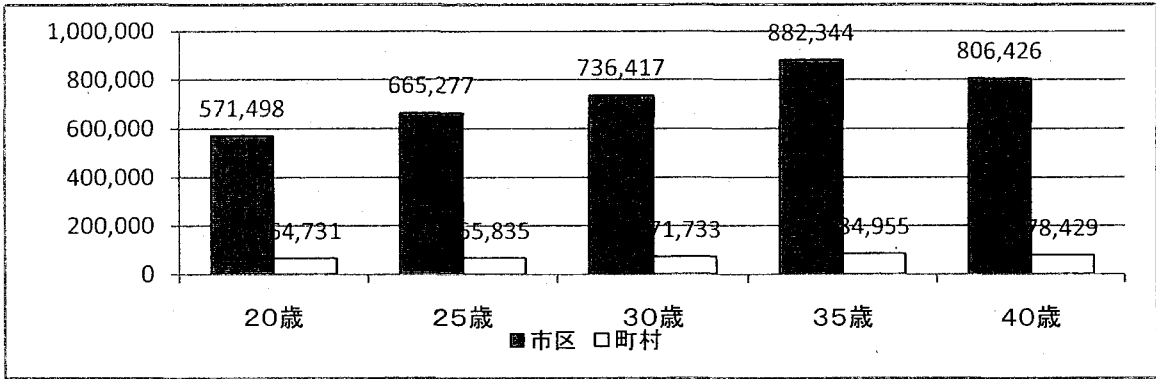
	40歳	45歳	50歳	55歳	60歳	総計
最大	250.0%	170.0%	162.5%	400.0%	208.0%	168.7%
最小	0.0%	0.0%	0.0%	0.0%	0.0%	0.0%
平均	31.6%	28.6%	27.4%	29.4%	31.5%	29.9%
利用率が50%を超えた自治体数	119自治体	80自治体	60自治体	74自治体	110自治体	57自治体
	6.8%	4.6%	3.4%	4.2%	6.3%	3.3%

(最大値が100%を超えているのは、クーポン未配布者に対しても検診を実施した等の事例があるため)



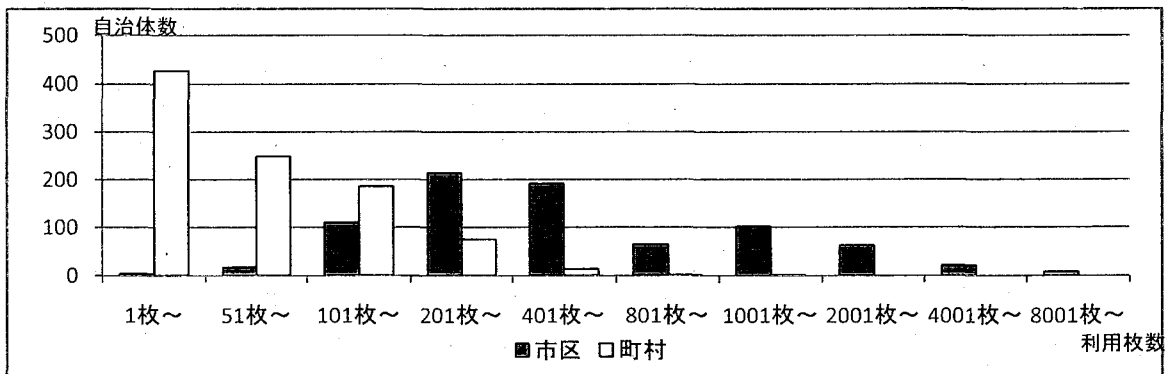
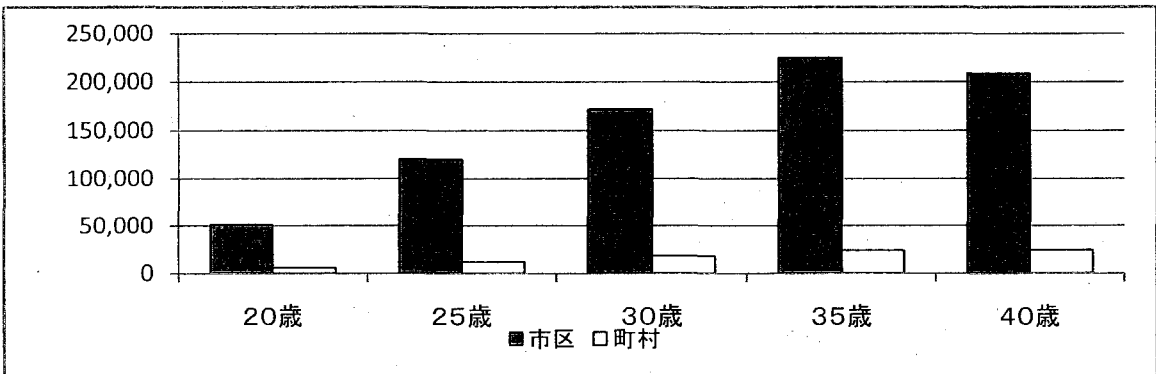
2. 配布枚数

市・区 3,661,962 枚 (平均 4,600 枚/自治体)
 町・村 365,751 枚 (平均 381 枚/自治体)



3. 利用枚数

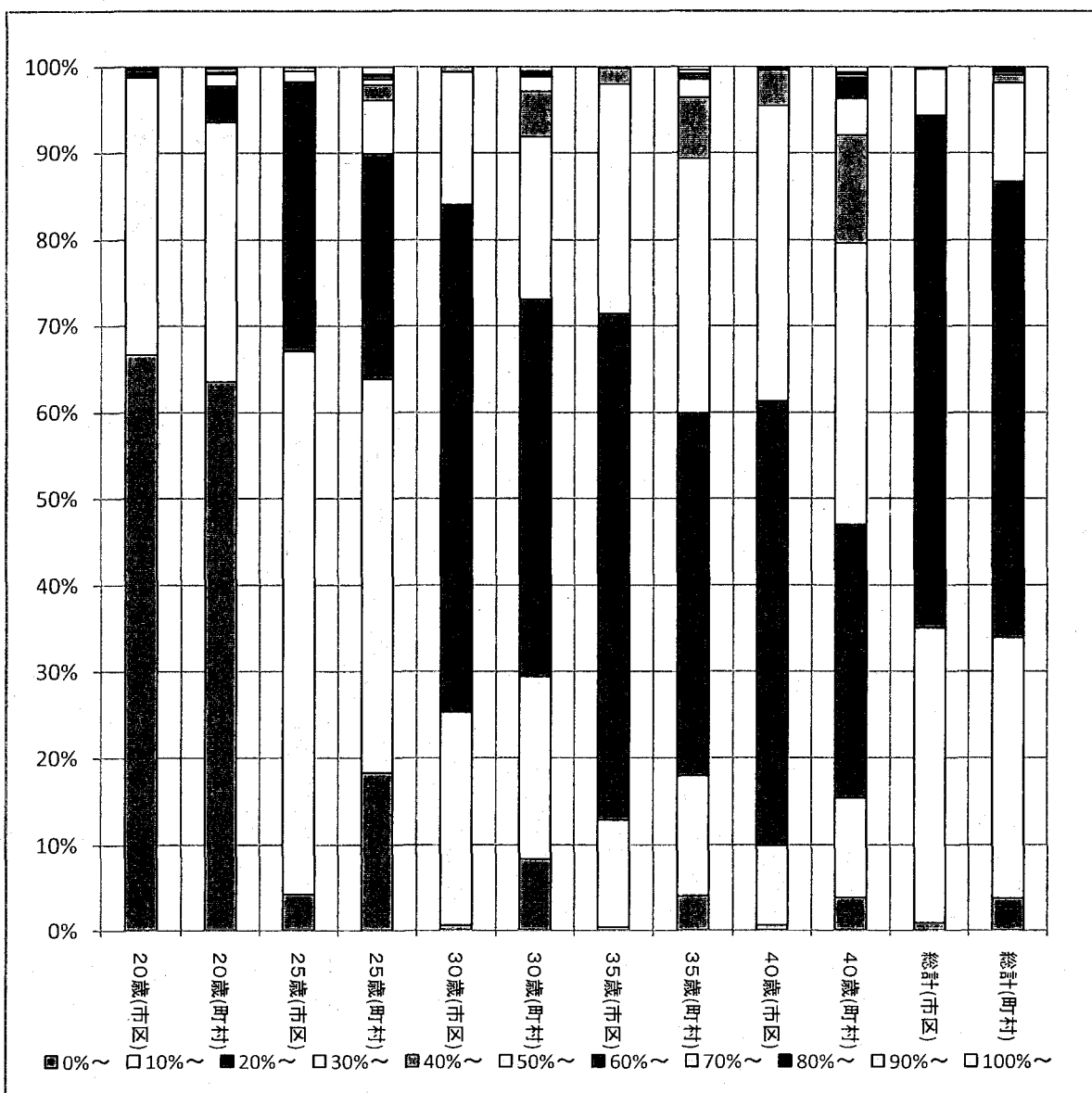
市・区 794,818 枚 (平均 443 枚/自治体)
 町・村 84,722 枚 (平均 47 枚/自治体)



4. 利用率

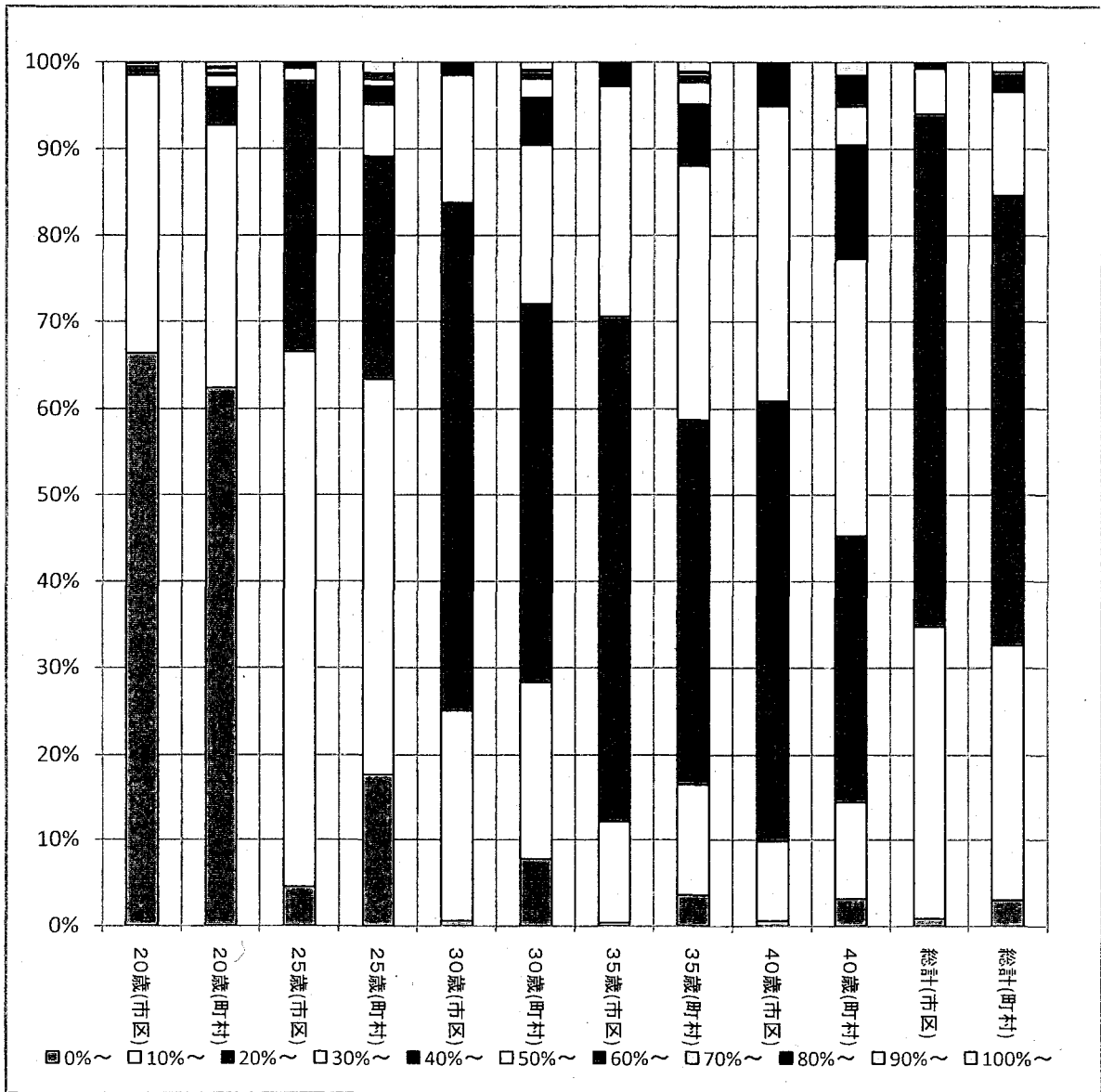
①対象者に対する利用率

		20歳	25歳	30歳	35歳	40歳	総計
最大	市区	55.4%	43.3%	46.7%	52.9%	91.9%	41.5%
	町村	100.0%	100.0%	100.0%	100.0%	100.0%	100.0%
最小	市区	0.0%	2.6%	3.3%	6.4%	5.7%	5.0%
	町村	0.0%	0.0%	0.0%	0.0%	0.0%	0.0%
平均	市区	3.9%	8.0%	10.6%	11.8%	12.5%	9.7%
	町村	4.7%	9.7%	13.2%	15.0%	16.9%	12.3%
利用率が 50%を超 えた自治 体数	市区	1自治体	0自治体	0自治体	1自治体	3自治体	0自治体
		0.1%	0.0%	0.0%	0.1%	0.4%	0.0%
	町村	6自治体	20自治体	27自治体	34自治体	76自治体	9自治体
		0.6%	2.1%	2.8%	3.5%	7.9%	0.9%



②配布枚数に対する利用率

		20歳	25歳	30歳	35歳	40歳	総計
最大	市区	55.4%	47.2%	71.9%	115.3%	120.3%	65.2%
	町村	120.0%	262.5%	470.0%	252.4%	400.0%	550.0%
最小	市区	0.0%	2.6%	3.3%	6.4%	5.7%	5.0%
	町村	0.0%	0.0%	0.0%	0.0%	0.0%	0.0%
平均	市区	4.0%	8.1%	10.7%	12.0%	12.7%	9.8%
	町村	5.0%	10.0%	13.6%	15.3%	17.6%	13.2%
利用率が 50%を超 えた自治 体数	市区	1自治体	0自治体	2自治体	5自治体	8自治体	2自治体
		0.1%	0.0%	0.3%	0.6%	1.0%	0.3%
	町村	12自治体	26自治体	38自治体	45自治体	90自治体	19自治体
		1.3%	2.7%	4.0%	4.7%	9.4%	2.0%

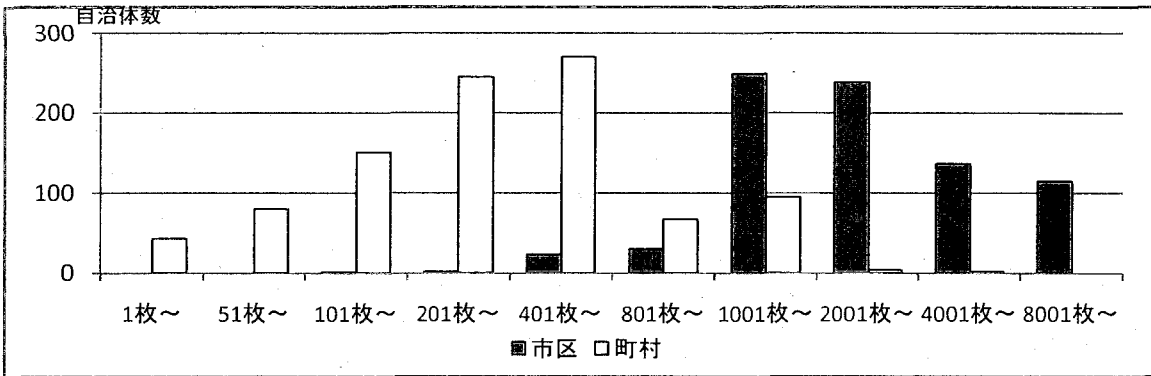
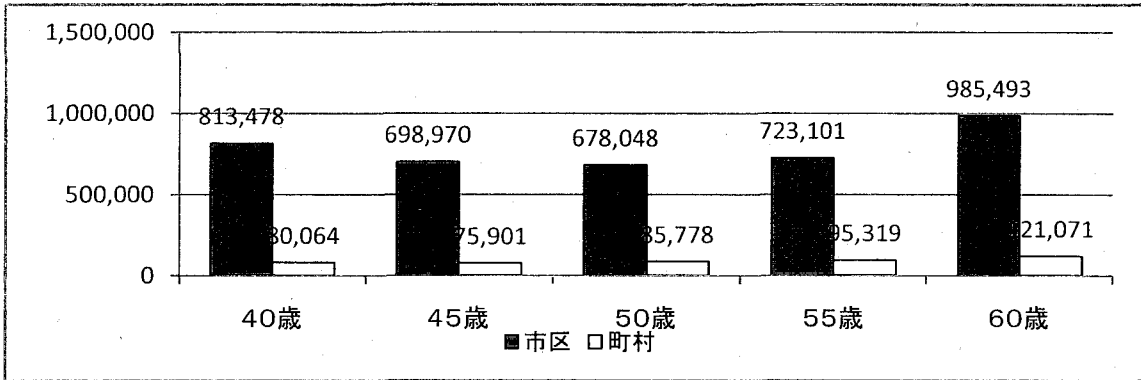


女性特有のがん検診推進事業の実施状況 【乳がん検診】

【全体】 市・区 802 自治体
 町・村 983 自治体

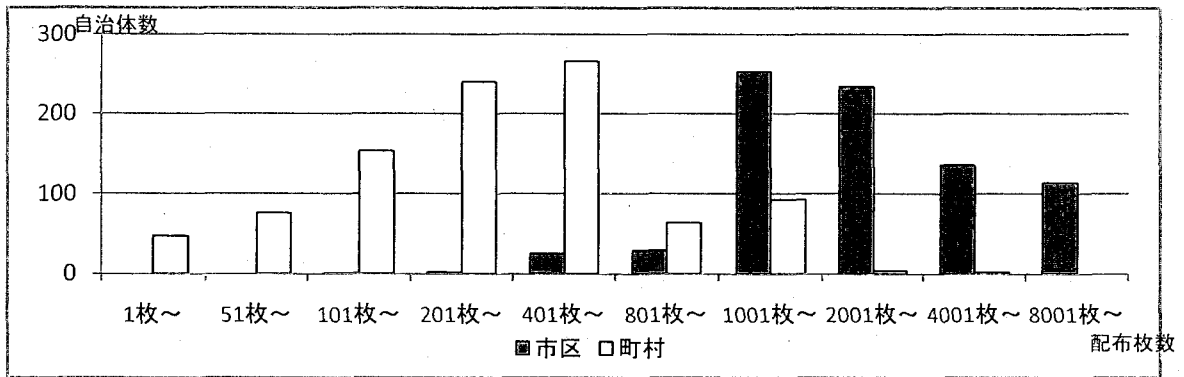
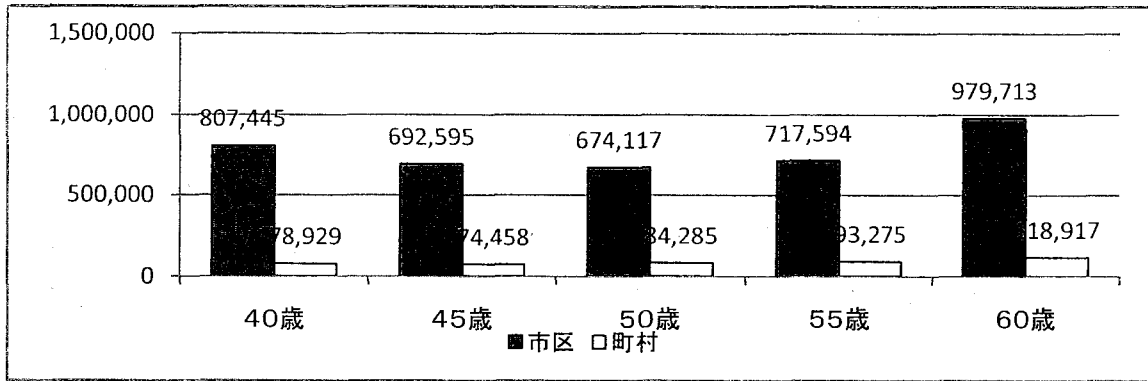
1. 対象者

市・区	3,899,090 人	(平均	4,905 人)
町・村	458,133 人	(平均	479 人)



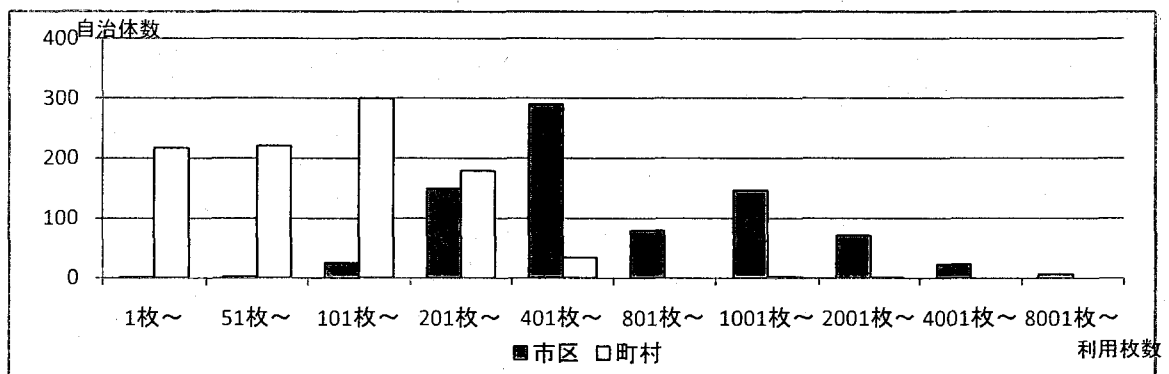
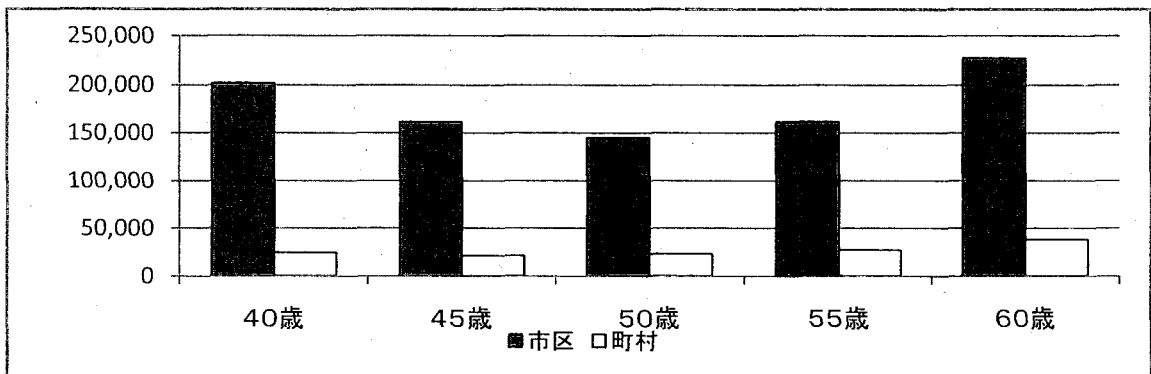
2. 配布枚数

市・区	3,871,464 枚	(平均	4,870 枚/自治体)
町・村	449,864 枚	(平均	470 枚/自治体)



3. 利用枚数

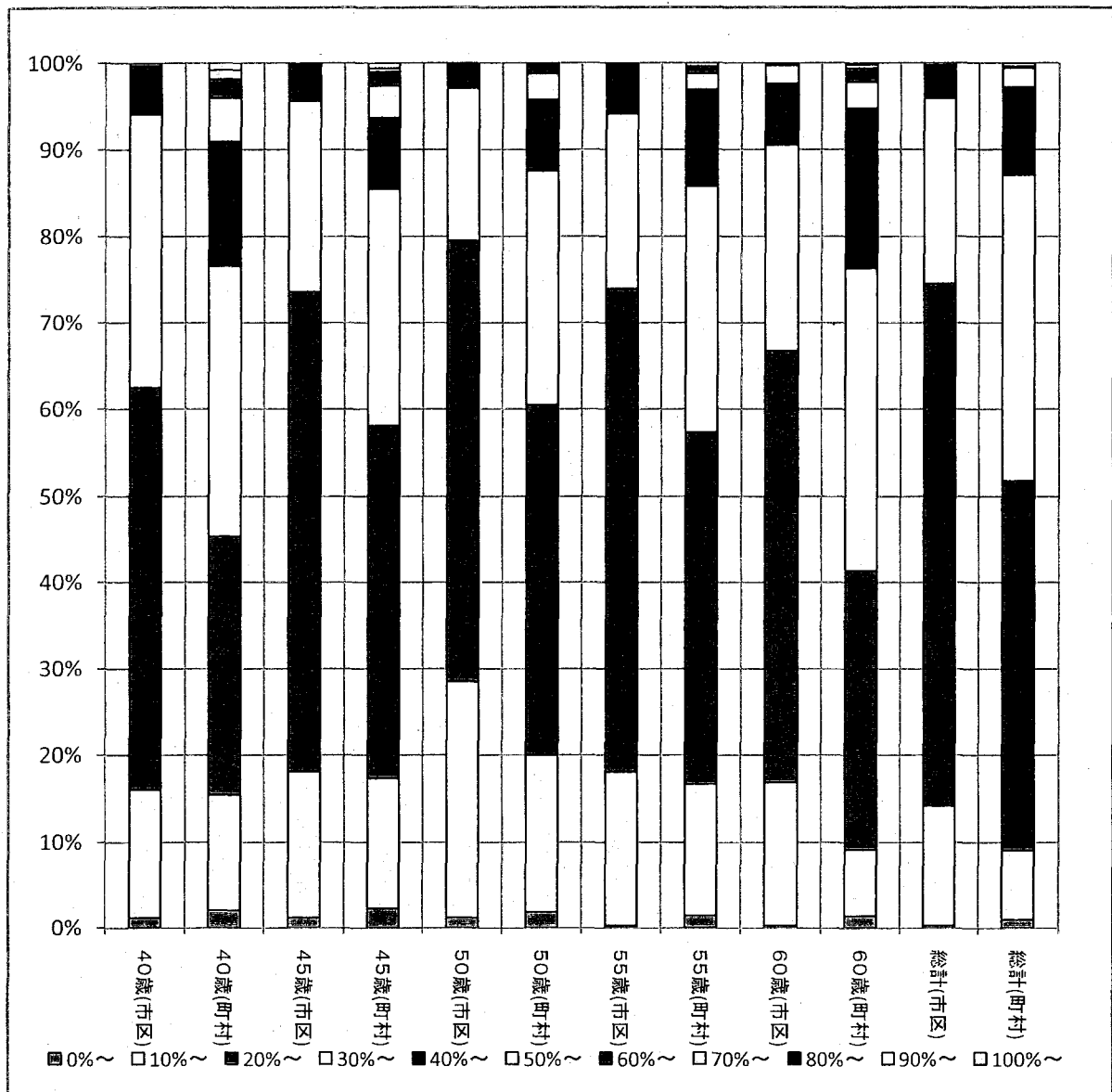
市・区	912,301 枚	(平均	1,148 枚/自治体)
町・村	135,673 枚	(平均	142 枚/自治体)



4. 利用率

①対象者に対する利用率

		40歳	45歳	50歳	55歳	60歳	総計
最大	市区	51.8%	48.4%	48.1%	48.7%	62.3%	51.9%
	町村	100.0%	100.0%	100.0%	78.6%	80.0%	76.9%
最小	市区	0.0%	0.0%	1.0%	5.0%	4.2%	4.2%
	町村	0.0%	0.0%	0.0%	0.0%	0.0%	0.0%
平均	市区	27.4%	26.2%	24.4%	26.5%	27.8%	26.6%
	町村	31.8%	29.3%	28.1%	28.7%	32.6%	30.3%
利用率が 50%を超 えた自治 体数	市区	1自治体	0自治体	0自治体	0自治体	8自治体	1自治体
		0.1%	0.0%	0.0%	0.0%	1.0%	0.1%
	町村	44自治体	31自治体	21自治体	15自治体	26自治体	14自治体
		4.6%	3.2%	2.2%	1.6%	2.7%	1.5%



②配布枚数に対する利用率

		20歳	25歳	30歳	35歳	40歳	総計
最大	市区	51.9%	122.7%	52.3%	144.4%	62.3%	54.2%
	町村	250.0%	100.0%	100.0%	400.0%	166.7%	155.6%
最小	市区	1.4%	4.9%	1.0%	5.0%	4.2%	4.2%
	町村	0.0%	0.0%	0.0%	0.0%	0.0%	0.0%
平均	市区	27.6%	26.7%	24.6%	27.0%	28.0%	26.9%
	町村	33.6%	30.2%	29.3%	31.1%	34.3%	31.9%
利用率が 50%を超 えた自治 体数	市区	2自治体	3自治体	1自治体	2自治体	9自治体	2自治体
		0.3%	0.4%	0.1%	0.3%	1.1%	0.3%
	町村	55自治体	38自治体	30自治体	28自治体	39自治体	27自治体
		5.7%	4.0%	3.1%	2.9%	4.1%	2.8%

