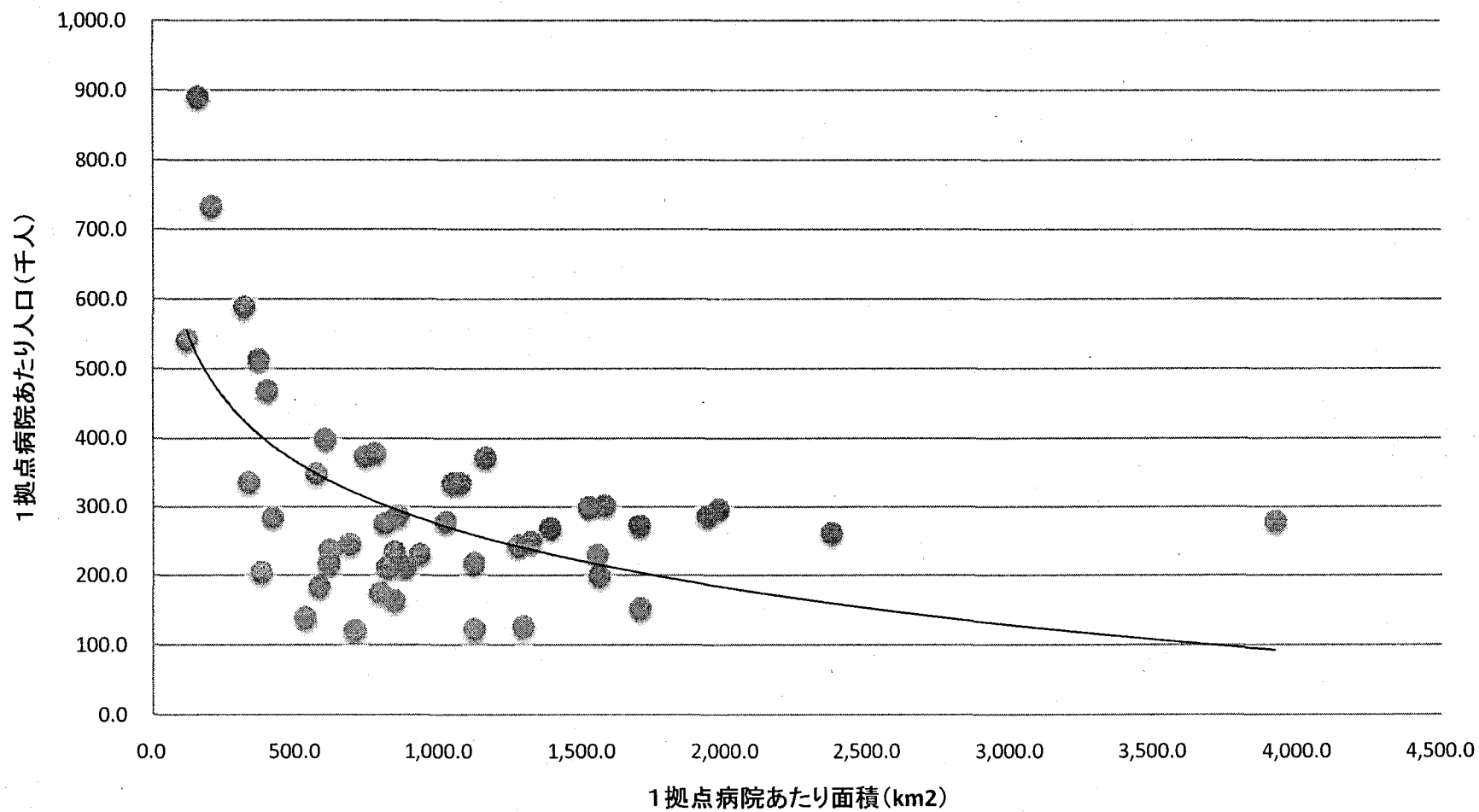
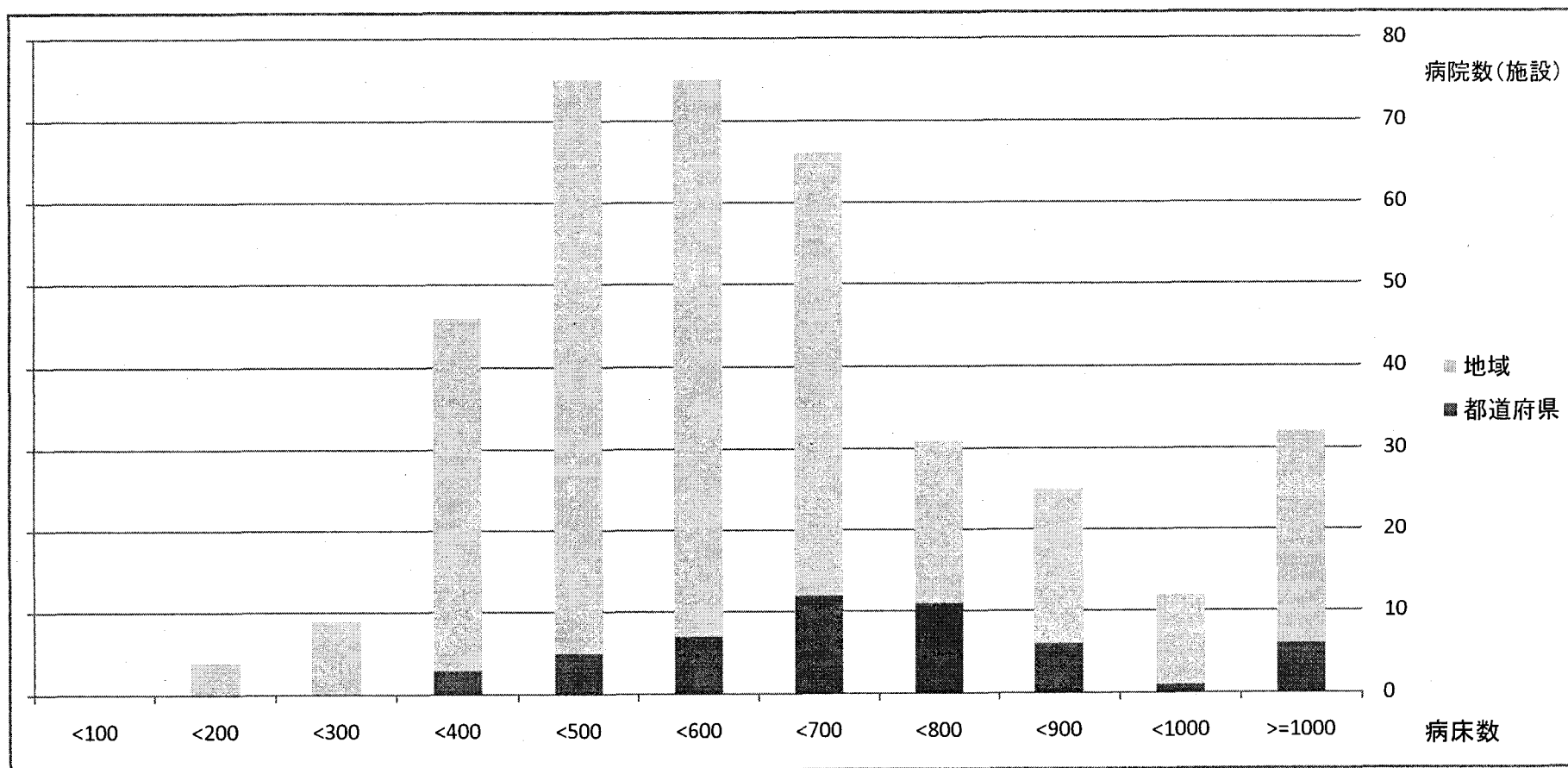


都道府県別1拠点病院あたり人口/面積



病床数分布（都道府県拠点病院、地域拠点病院別）



【病床数】

| | |
|-----------|-------|
| 都道府県拠点病院数 | 51 |
| 平均 | 692 |
| 最大値 | 1,308 |
| 最小値 | 324 |

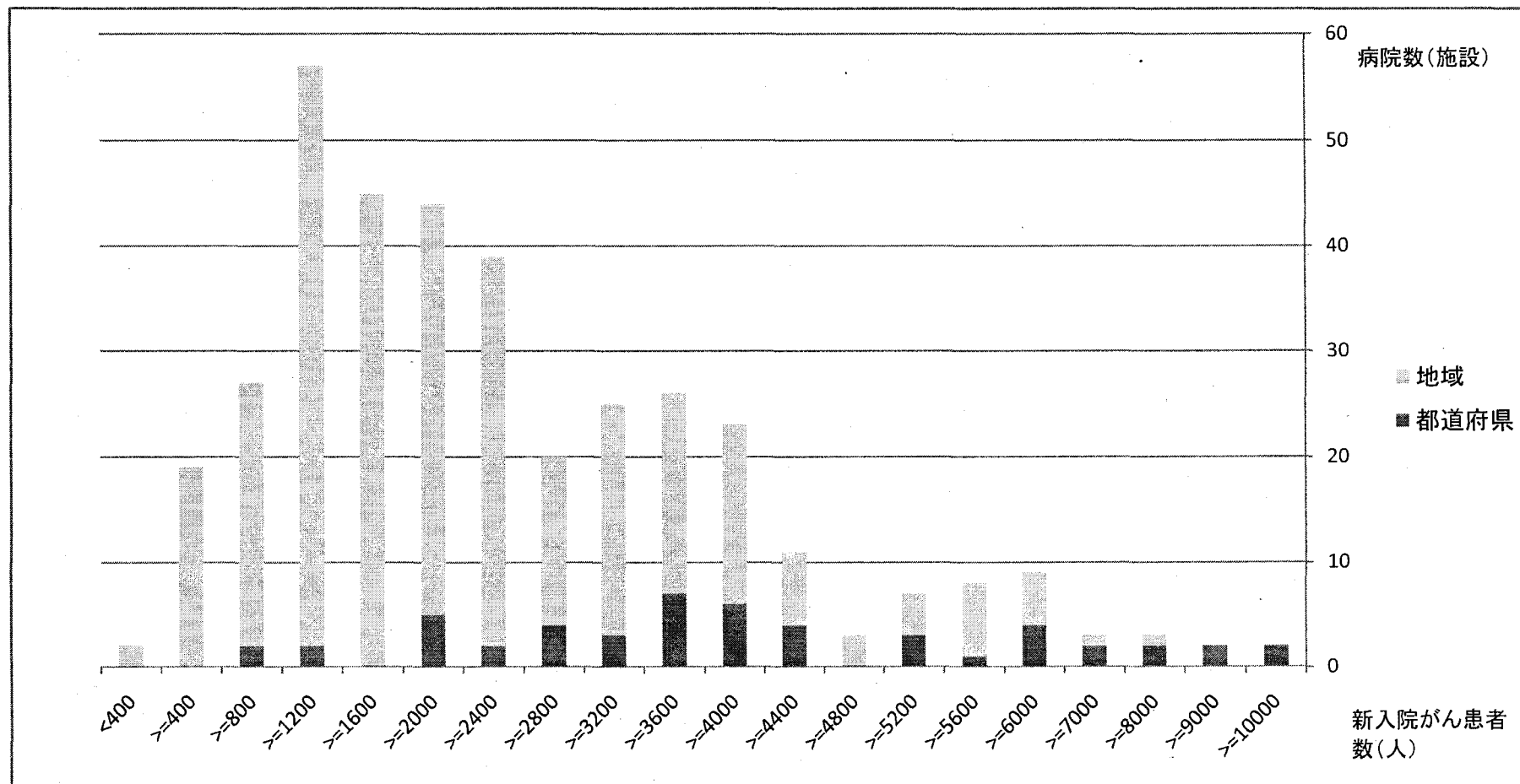
【病床数】

| | |
|---------|-------|
| 地域拠点病院数 | 324 |
| 平均 | 588 |
| 最大値 | 1,505 |
| 最小値 | 146 |

【病床数】

| | |
|---------|-------|
| 特定機能病院数 | 74 |
| 平均 | 864 |
| 最大値 | 1,505 |
| 最小値 | 500 |

新入院がん患者数分布（都道府県拠点病院、地域拠点病院別）

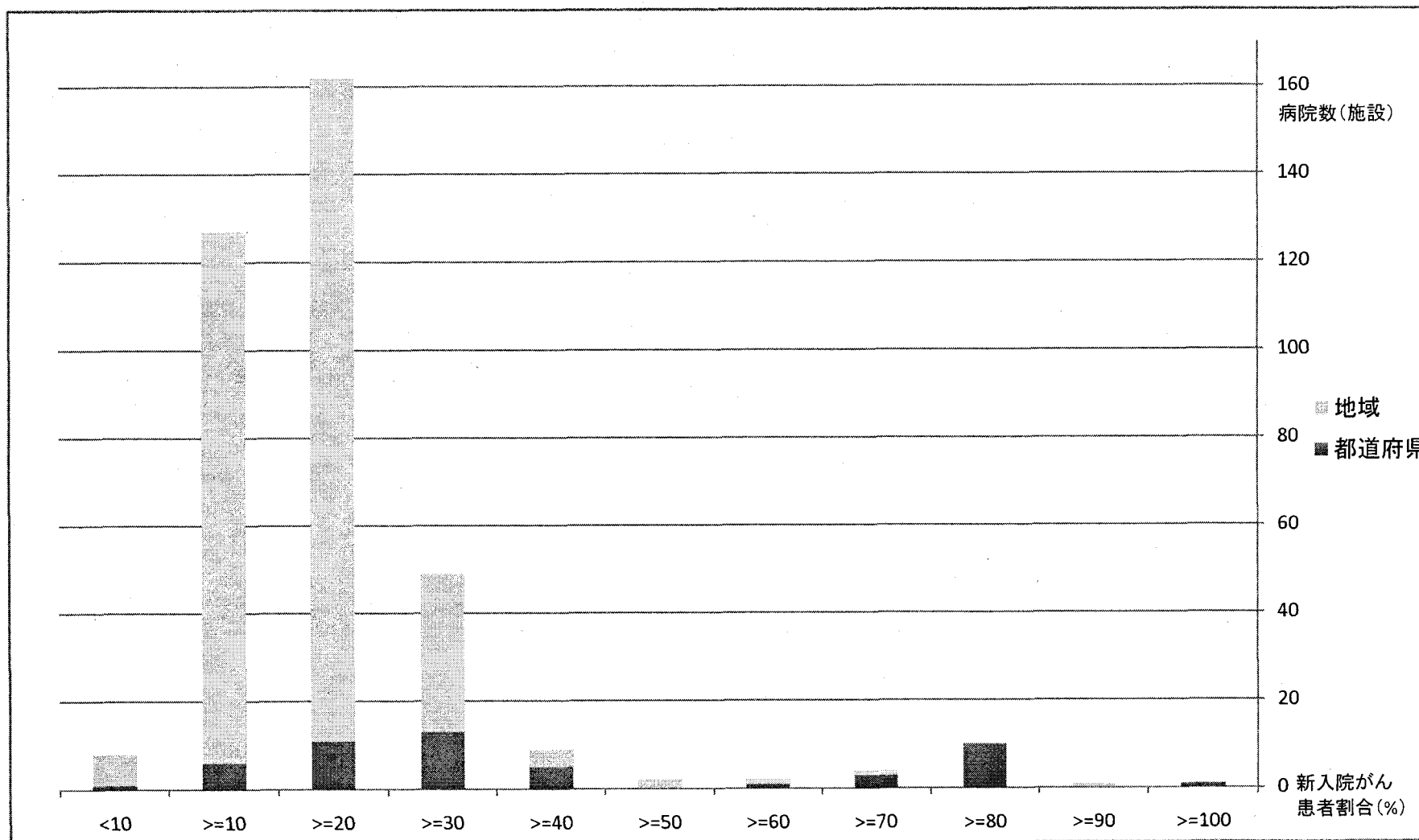


| 【新入院がん患者数】 | |
|-------------|--------|
| 都道府県拠点病院数 | 51 |
| 1200人以上の施設数 | 49 |
| 1200人未満の施設数 | 2 |
| 平均(人) | 4,628 |
| 最大値(人) | 11,889 |
| 最小値(人) | 1,098 |

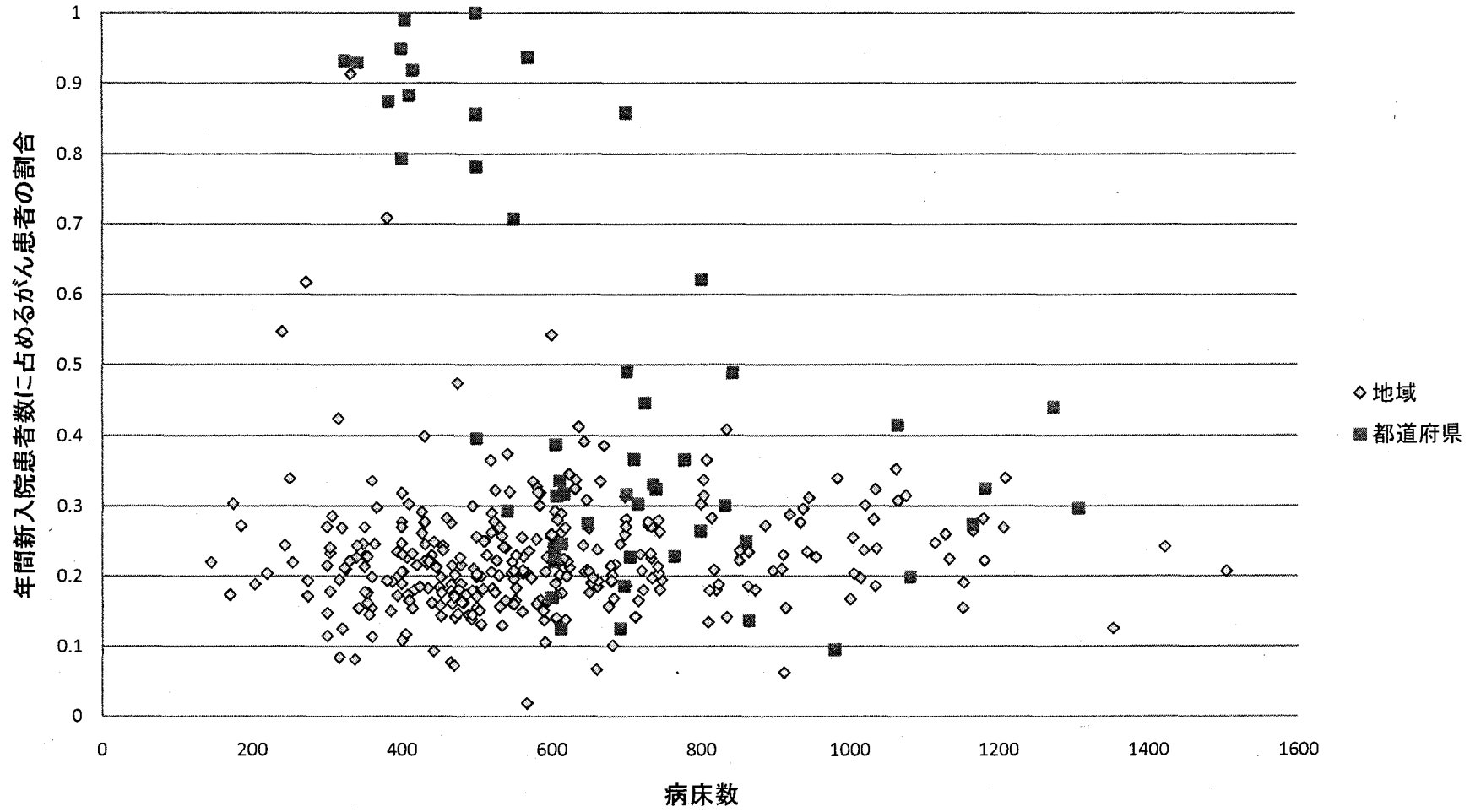
| 【新入院がん患者数】 | |
|-------------|-------|
| 地域拠点病院数 | 324 |
| 1200人以上の施設数 | 278 |
| 1200人未満の施設数 | 46 |
| 平均(人) | 2,474 |
| 最大値(人) | 8,736 |
| 最小値(人) | 359 |

| 【新入院がん患者数】 | |
|-------------|-------|
| 特定機能病院数 | 74 |
| 1200人以上の施設数 | 72 |
| 1200人未満の施設数 | 2 |
| 平均(人) | 4,031 |
| 最大値(人) | 8,771 |
| 最小値(人) | 1,098 |

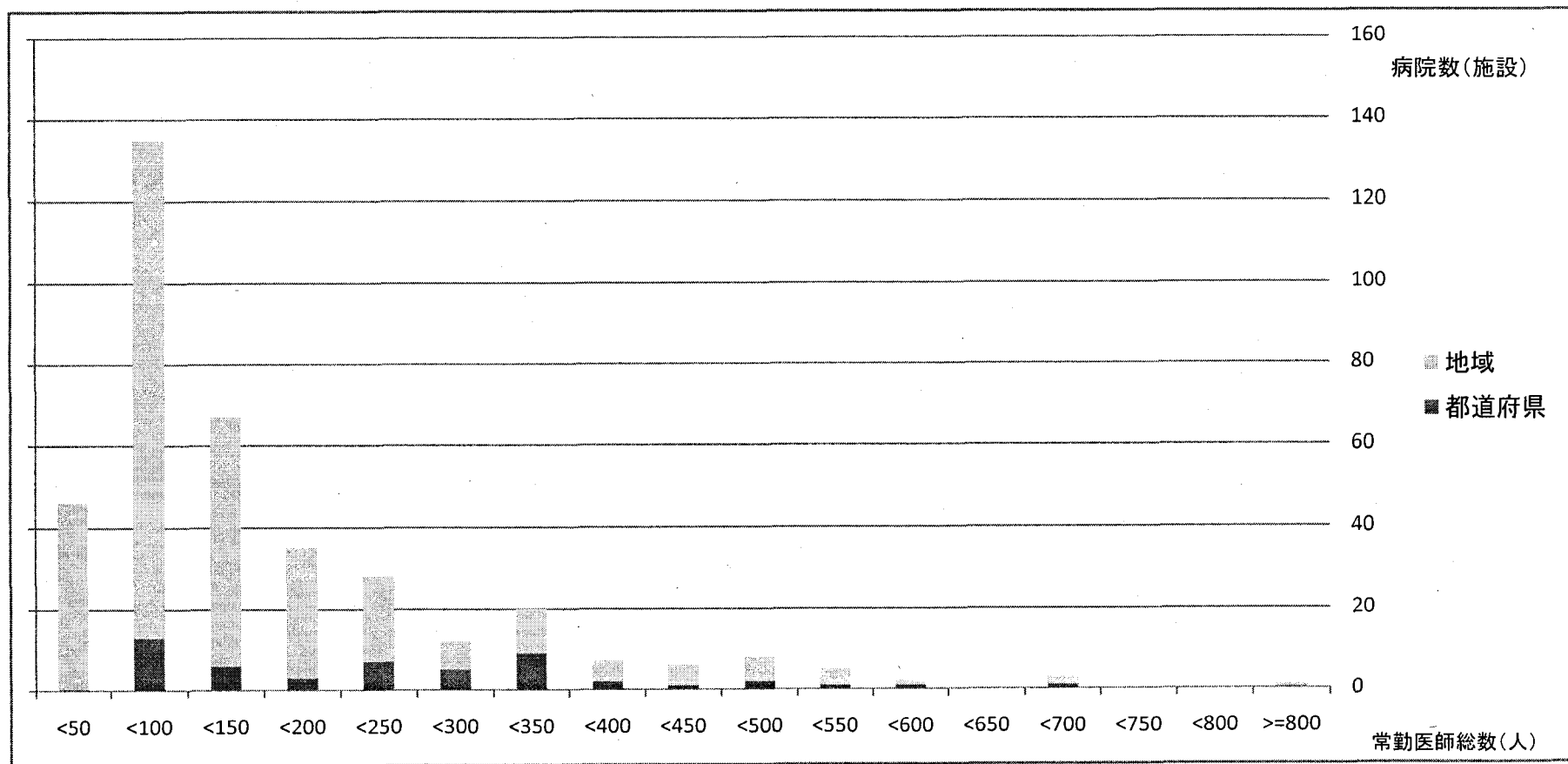
新入院がん患者割合分布（都道府県拠点病院、地域拠点病院別）



拠点病院規模とがん患者割合



医師数分布（都道府県拠点病院、地域拠点病院別）



【医師数】

| | |
|-----------|-----|
| 都道府県拠点病院数 | 51 |
| 平均(人) | 233 |
| 最大値(人) | 650 |
| 最小値(人) | 59 |

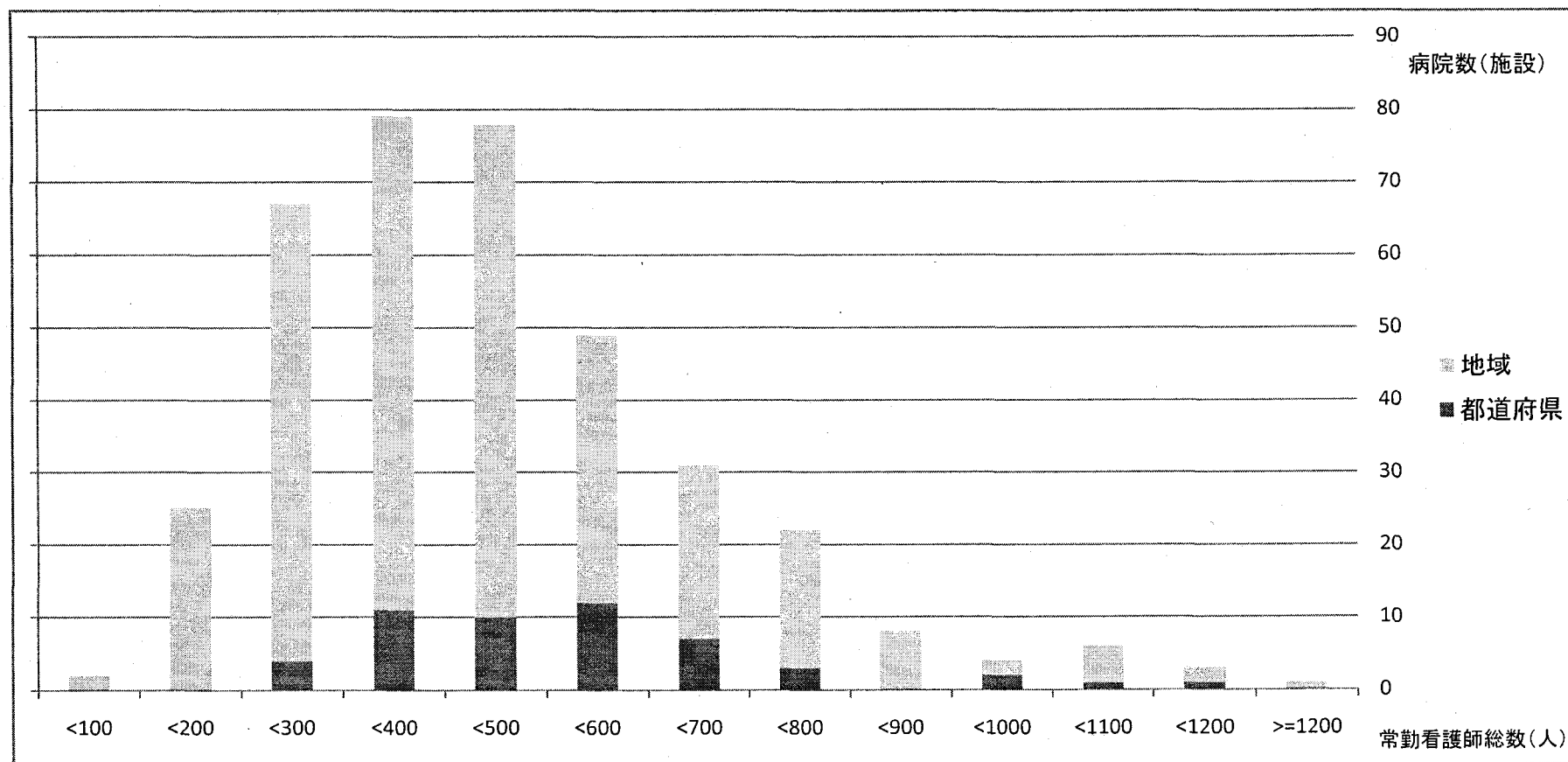
【医師数】

| | |
|---------|-----|
| 地域拠点病院数 | 324 |
| 平均(人) | 141 |
| 最大値(人) | 866 |
| 最小値(人) | 14 |

【医師数】

| | |
|---------|-----|
| 特定機能病院数 | 74 |
| 平均(人) | 360 |
| 最大値(人) | 866 |
| 最小値(人) | 70 |

看護師数分布（都道府県拠点病院、地域拠点病院別）



【看護師数】

| | |
|-----------|-------|
| 都道府県拠点病院数 | 51 |
| 平均(人) | 531 |
| 最大値(人) | 1,102 |
| 最小値(人) | 255 |

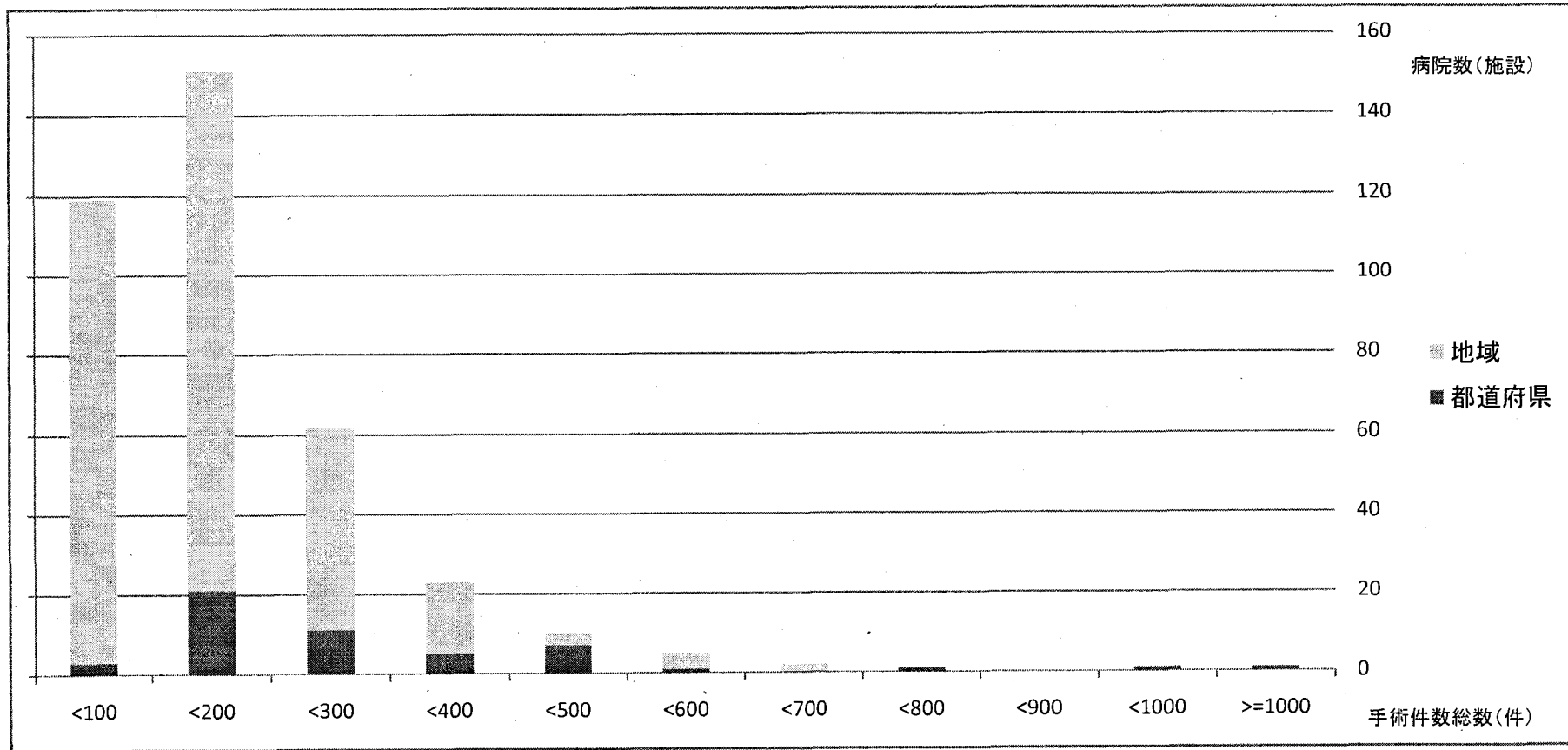
【看護師数】

| | |
|---------|-------|
| 地域拠点病院数 | 324 |
| 平均(人) | 438 |
| 最大値(人) | 1,260 |
| 最小値(人) | 91 |

【看護師数】

| | |
|---------|-------|
| 特定機能病院数 | 74 |
| 平均(人) | 690 |
| 最大値(人) | 1,260 |
| 最小値(人) | 337 |

悪性腫瘍手術件数分布（都道府県拠点病院、地域拠点病院別）



【手術件数】

| | |
|-----------|-------|
| 都道府県拠点病院数 | 51 |
| 平均(件) | 287 |
| 最大値(件) | 1,387 |
| 最小値(件) | 52 |

【手術件数】

| | |
|---------|-----|
| 地域拠点病院数 | 324 |
| 平均(件) | 151 |
| 最大値(件) | 672 |
| 最小値(件) | 8 |

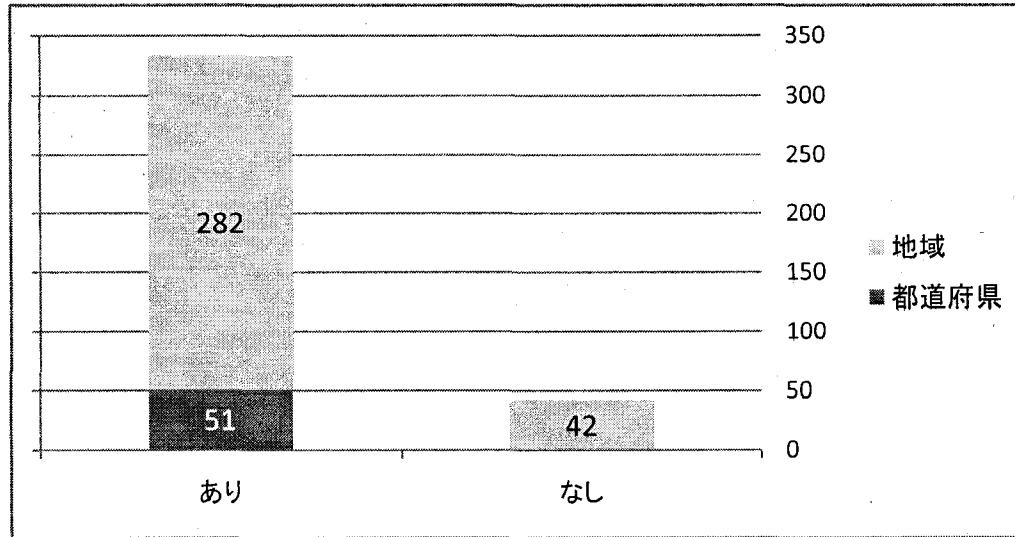
【手術件数】

| | |
|---------|-------|
| 特定機能病院数 | 74 |
| 平均(件) | 263 |
| 最大値(件) | 1,387 |
| 最小値(件) | 81 |

※悪性腫瘍手術は、平成21年10月末に都道府県から厚生労働省に提出されたがん診療連携拠点病院の報告書より引用。平成21年6月～7月の手術実績を示す。

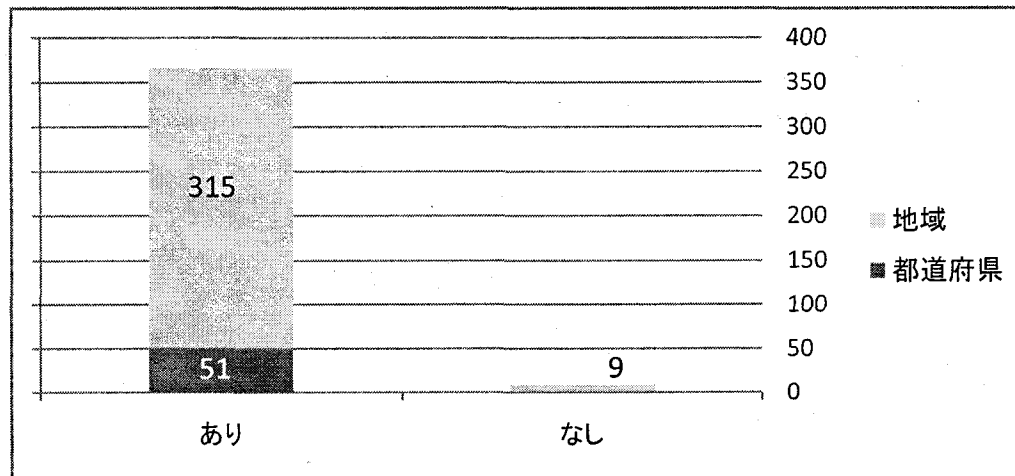
手術実績【肺がん、乳がん】（都道府県拠点病院、地域拠点病院別）

【肺がん】（開胸手術+胸腔鏡下手術）



| | |
|-------------|-----|
| 都道府県拠点病院数 | 51 |
| あり | 51 |
| なし | 0 |
| 地域拠点病院数 | 324 |
| あり | 282 |
| なし | 42 |
| (再掲)特定機能病院数 | 74 |
| あり | 73 |
| なし | 1 |

【乳がん】（手術）

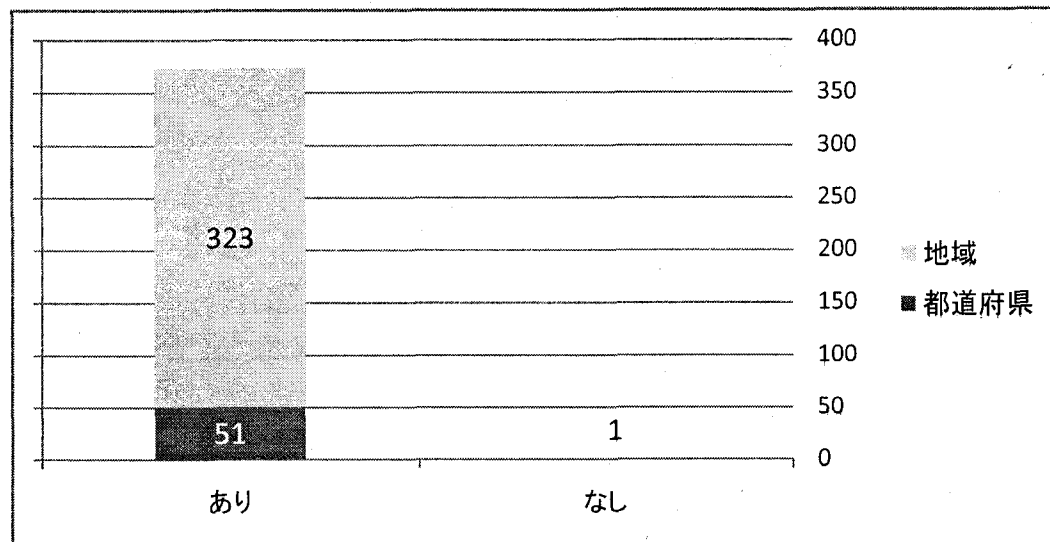


| | |
|-------------|-----|
| 都道府県拠点病院数 | 51 |
| あり | 51 |
| なし | 0 |
| 地域拠点病院数 | 324 |
| あり | 315 |
| なし | 9 |
| (再掲)特定機能病院数 | 74 |
| あり | 74 |
| なし | 0 |

※手術件数は、平成21年10月末に都道府県から厚生労働省に提出されたがん診療連携拠点病院の報告書より引用。平成21年6月～7月の手術実績を示す。

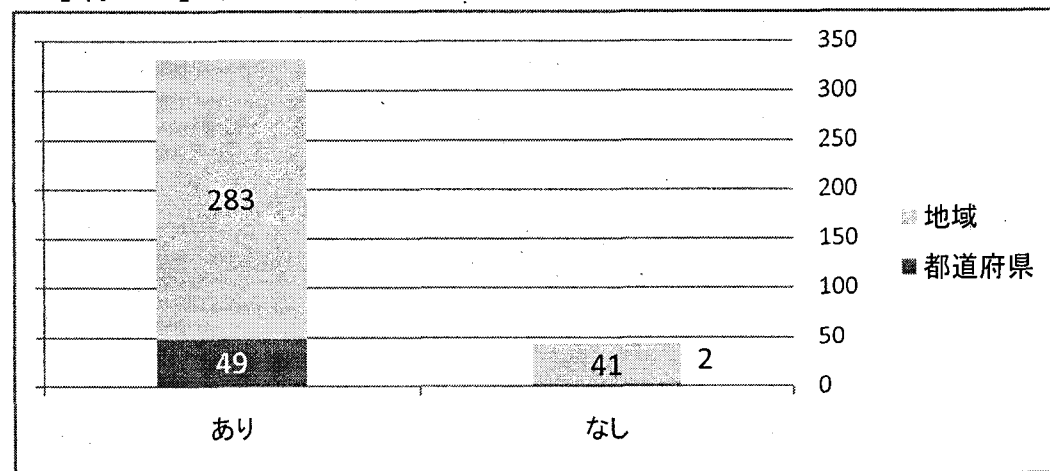
手術実績【胃がん】（都道府県拠点病院、地域拠点病院別）

【胃がん】（開腹手術+腹腔鏡下手術）



| | |
|-------------|-----|
| 都道府県拠点病院数 | 51 |
| あり | 51 |
| なし | 0 |
| 地域拠点病院数 | 324 |
| あり | 323 |
| なし | 1 |
| (再掲)特定機能病院数 | 74 |
| あり | 74 |
| なし | 0 |

【胃がん】（EMR+ESD）



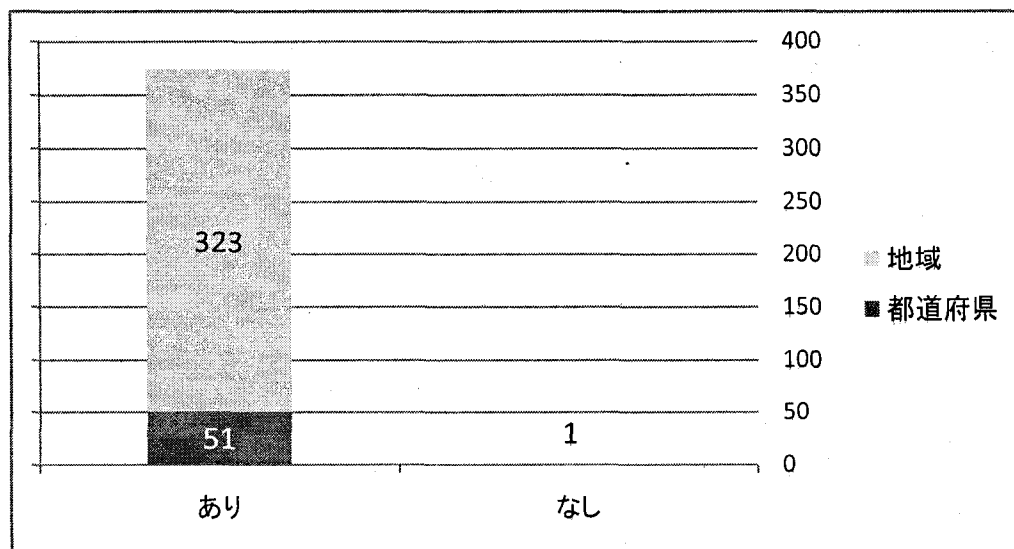
| | |
|-------------|-----|
| 都道府県拠点病院数 | 51 |
| あり | 49 |
| なし | 2 |
| 地域拠点病院数 | 324 |
| あり | 283 |
| なし | 41 |
| (再掲)特定機能病院数 | 74 |
| あり | 72 |
| なし | 2 |

※ EMR：内視鏡手術(粘膜切除術)
ESD：内視鏡手術(粘膜下層剥離術)

※手術件数は、平成21年10月末に都道府県から厚生労働省に提出されたがん診療連携拠点病院の報告書より引用。平成21年6月～7月の手術実績を示す。

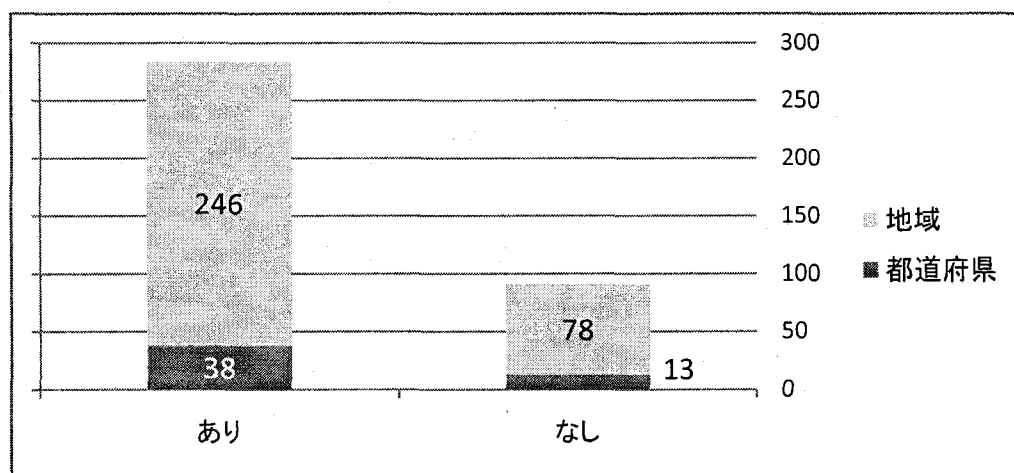
手術実績【大腸がん】（都道府県拠点病院、地域拠点病院別）

【大腸がん】（開腹手術+腹腔鏡下手術）



| | |
|-------------|-----|
| 都道府県拠点病院数 | 51 |
| あり | 51 |
| なし | 0 |
| 地域拠点病院数 | 324 |
| あり | 323 |
| なし | 1 |
| (再掲)特定機能病院数 | 74 |
| あり | 74 |
| なし | 0 |

【大腸がん】（内視鏡手術）

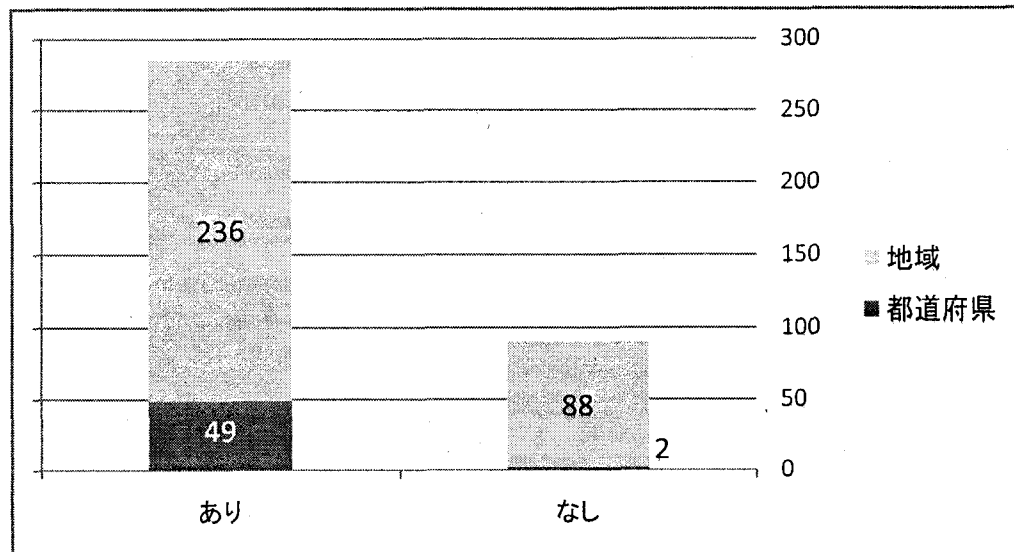


| | |
|-------------|-----|
| 都道府県拠点病院数 | 51 |
| あり | 51 |
| なし | 0 |
| 地域拠点病院数 | 324 |
| あり | 315 |
| なし | 9 |
| (再掲)特定機能病院数 | 74 |
| あり | 74 |
| なし | 0 |

※手術件数は、平成21年10月末に都道府県から厚生労働省に提出されたがん診療連携拠点病院の報告書より引用。平成21年6月～7月の手術実績を示す。

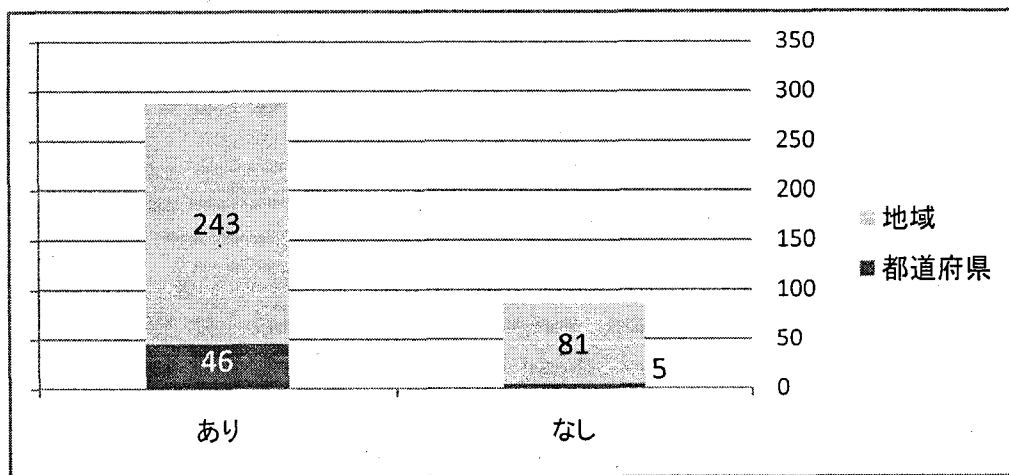
手術実績【肝臓がん】（都道府県拠点病院、地域拠点病院別）

【肝臓がん】（開腹手術）



| | |
|-------------|-----|
| 都道府県拠点病院数 | 51 |
| あり | 49 |
| なし | 2 |
| 地域拠点病院数 | 324 |
| あり | 236 |
| なし | 88 |
| (再掲)特定機能病院数 | 74 |
| あり | 69 |
| なし | 5 |

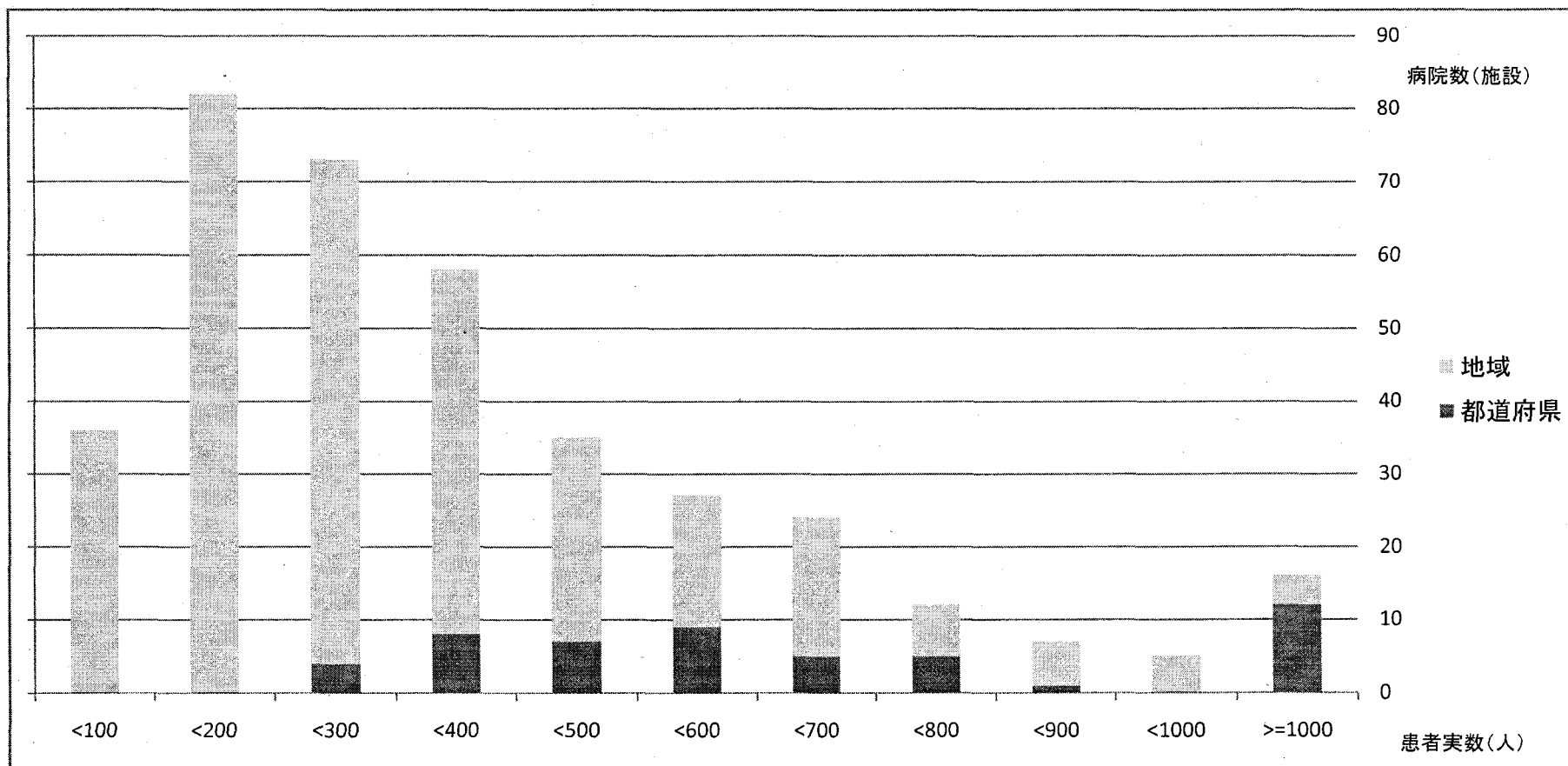
【肝臓がん】（マイクロ波凝固法＋ラジオ波焼灼療法）



| | |
|-------------|-----|
| 都道府県拠点病院数 | 51 |
| あり | 46 |
| なし | 5 |
| 地域拠点病院数 | 324 |
| あり | 243 |
| なし | 81 |
| (再掲)特定機能病院数 | 74 |
| あり | 68 |
| なし | 6 |

※手術件数は、平成21年10月末に都道府県から厚生労働省に提出されたがん診療連携拠点病院の報告書より引用。平成21年6月～7月の手術実績を示す。

放射線治療患者実数分布（都道府県拠点病院、地域拠点病院別）



【患者実数】

| | |
|-----------|-------|
| 都道府県拠点病院数 | 51 |
| 平均(人) | 694 |
| 最大値(人) | 1,762 |
| 最小値(人) | 259 |

【患者実数】

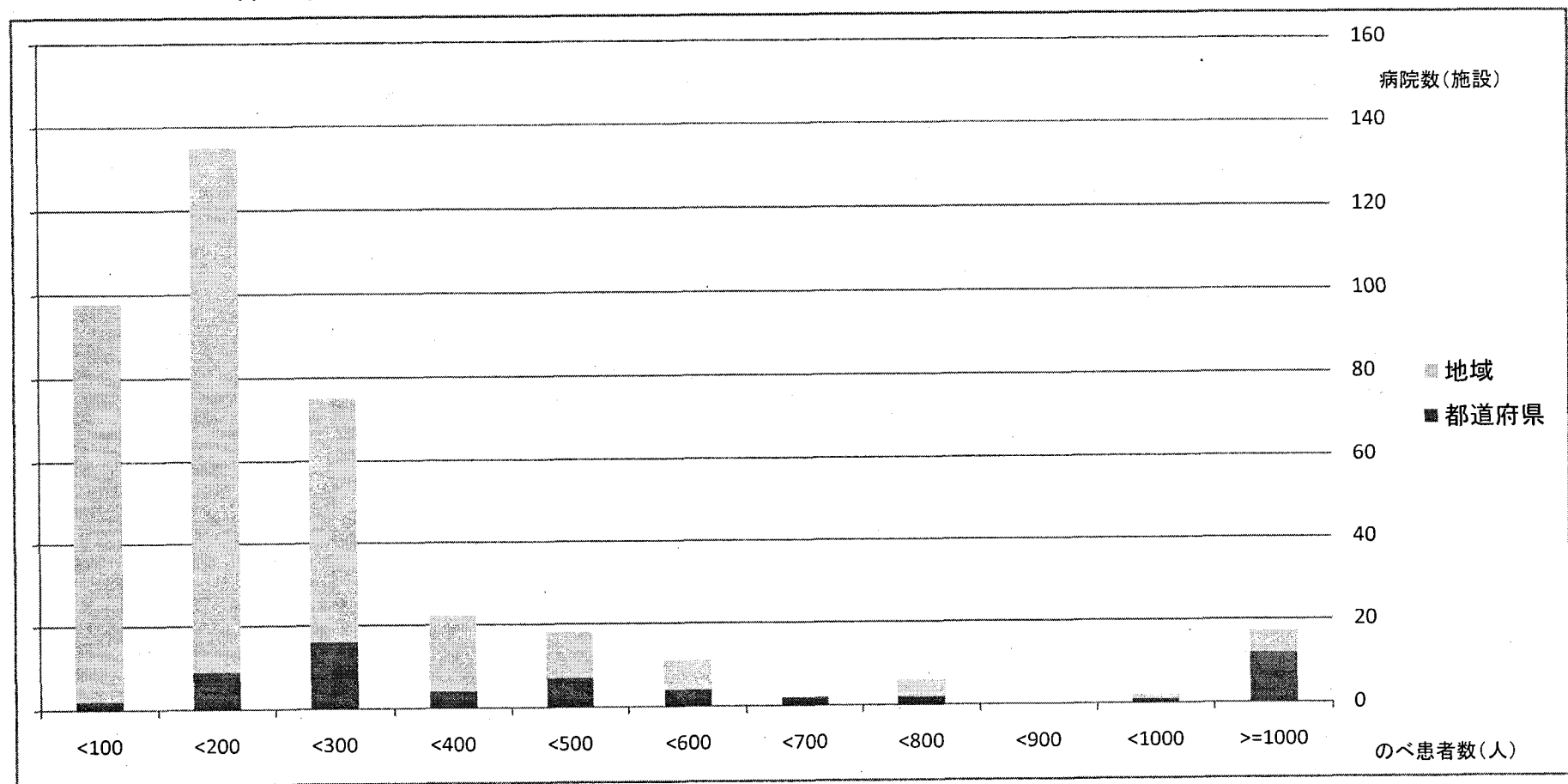
| | |
|---------|----------|
| 地域拠点病院数 | 324 |
| 平均(人) | 331 |
| 最大値(人) | 5,718 |
| 最小値(人) | 0 (※3施設) |

【患者実数】

| | |
|---------|-------|
| 特定機能病院数 | 74 |
| 平均(人) | 695 |
| 最大値(人) | 5,718 |
| 最小値(人) | 231 |

※ 放射線治療患者実数は、平成21年10月末に都道府県から厚生労働省に提出されたがん診療連携拠点病院の報告書より引用。
平成20年1月～12月の間に放射線治療が開始された患者実人数(新患+再患)を示す。

がんに係る薬物療法(入院化学療法のべ患者数)分布 (都道府県拠点病院、地域拠点病院別)



【入院のべ患者数】

| | |
|-----------|-------|
| 都道府県拠点病院数 | 51 |
| 平均(人) | 397 |
| 最大値(人) | 1,462 |
| 最小値(人) | 52 |

【入院のべ患者数】

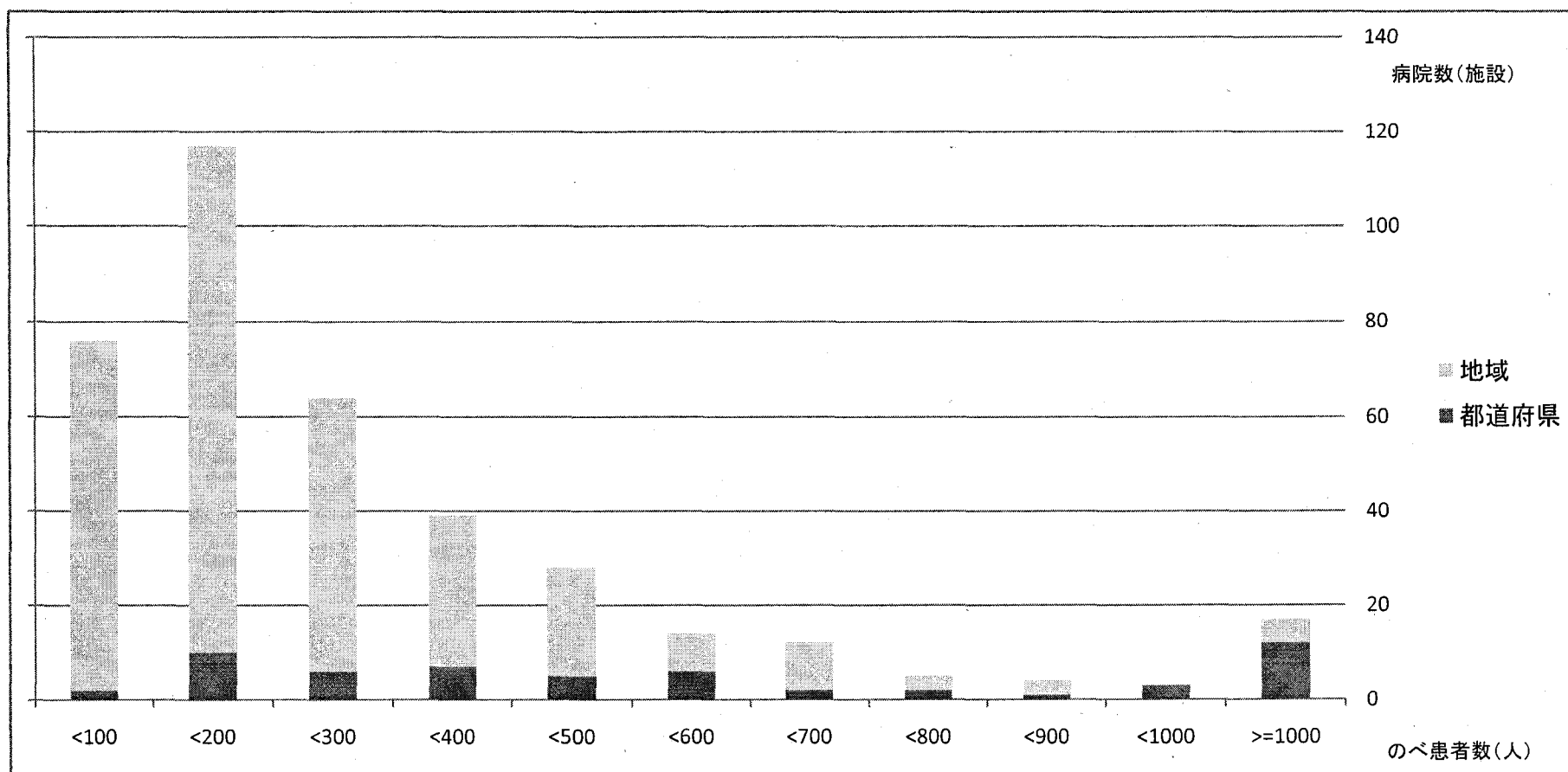
| | |
|---------|-------|
| 地域拠点病院数 | 324 |
| 平均(人) | 185 |
| 最大値(人) | 1,545 |
| 最小値(人) | 15 |

【入院のべ患者数】

| | |
|---------|-------|
| 特定機能病院数 | 74 |
| 平均(人) | 342 |
| 最大値(人) | 1,462 |
| 最小値(人) | 51 |

※ 入院化学療法のべ患者数は、平成21年10月末に都道府県から厚生労働省に提出されたがん診療連携拠点病院の報告書より引用。化学療法1レジメンを1人として数える。内服のみのレジメンは対象外とする。平成21年6月～7月の実績を示す。

がんに係る薬物療法(外来化学療法のべ患者数)分布 (都道府県拠点病院、地域拠点病院別)



【外来のべ患者数】

| | |
|-----------|-------|
| 都道府県拠点病院数 | 51 |
| 平均(人) | 621 |
| 最大値(人) | 3,940 |
| 最小値(人) | 86 |

【外来のべ患者数】

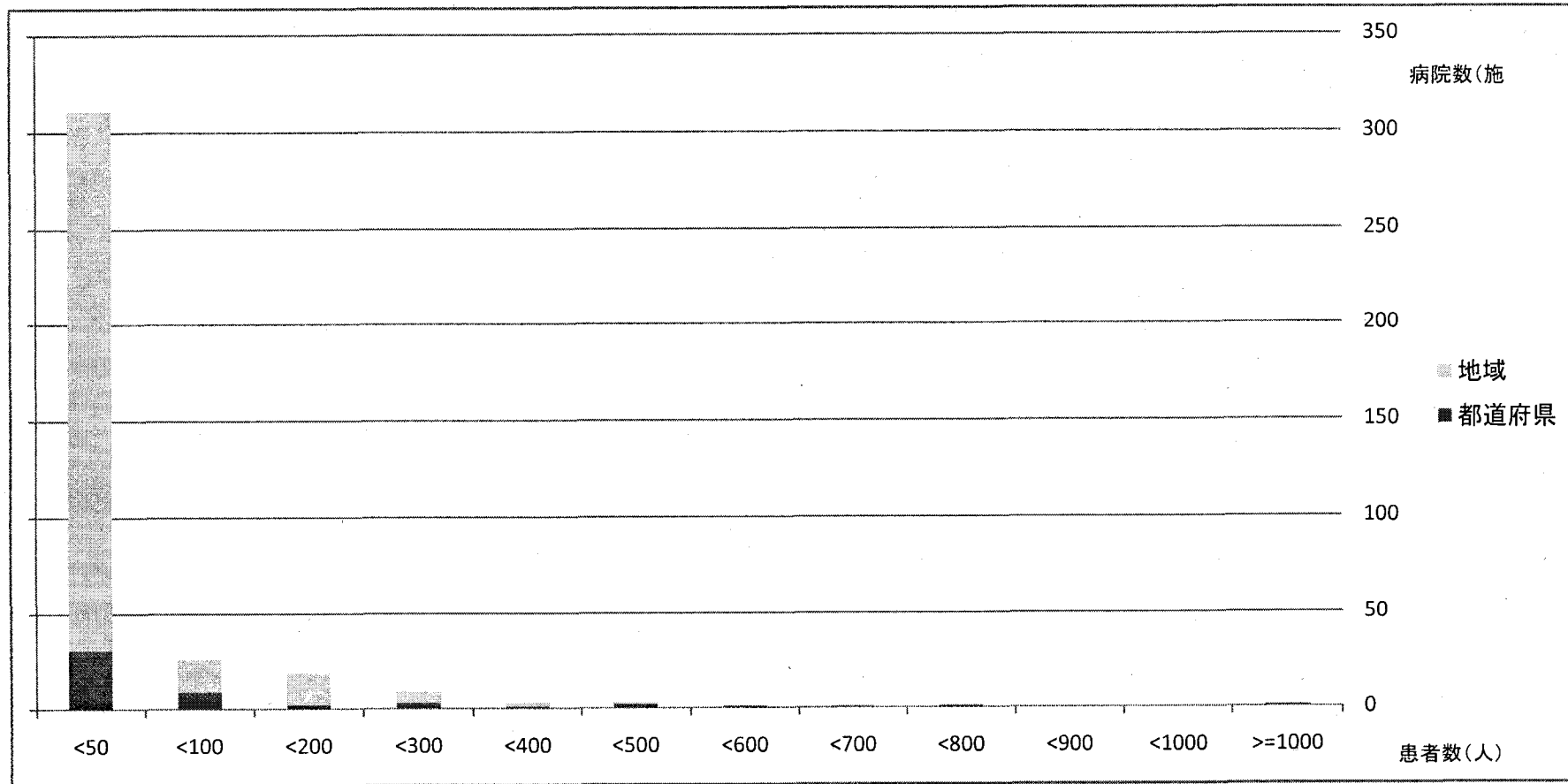
| | |
|---------|-------|
| 地域拠点病院数 | 324 |
| 平均(人) | 242 |
| 最大値(人) | 1,374 |
| 最小値(人) | 18 |

【外来のべ患者数】

| | |
|---------|-------|
| 特定機能病院数 | 74 |
| 平均(人) | 425 |
| 最大値(人) | 1,419 |
| 最小値(人) | 80 |

※ 外来化学療法のべ患者数は、平成21年10月末に都道府県から厚生労働省に提出されたがん診療連携拠点病院の報告書より引用。化学療法1レジメンを1人として数える。内服のみのレジメンは対象外とする。平成21年6月～7月の実績を示す。

緩和ケア外来患者数分布（都道府県拠点病院、地域拠点病院別）



緩和ケア外来患者数

| | |
|-----------|----------|
| 都道府県拠点病院数 | 51 |
| 平均(人) | 128 |
| 最大値(人) | 1,899 |
| 最小値(人) | 0 (※8施設) |

緩和ケア外来患者数

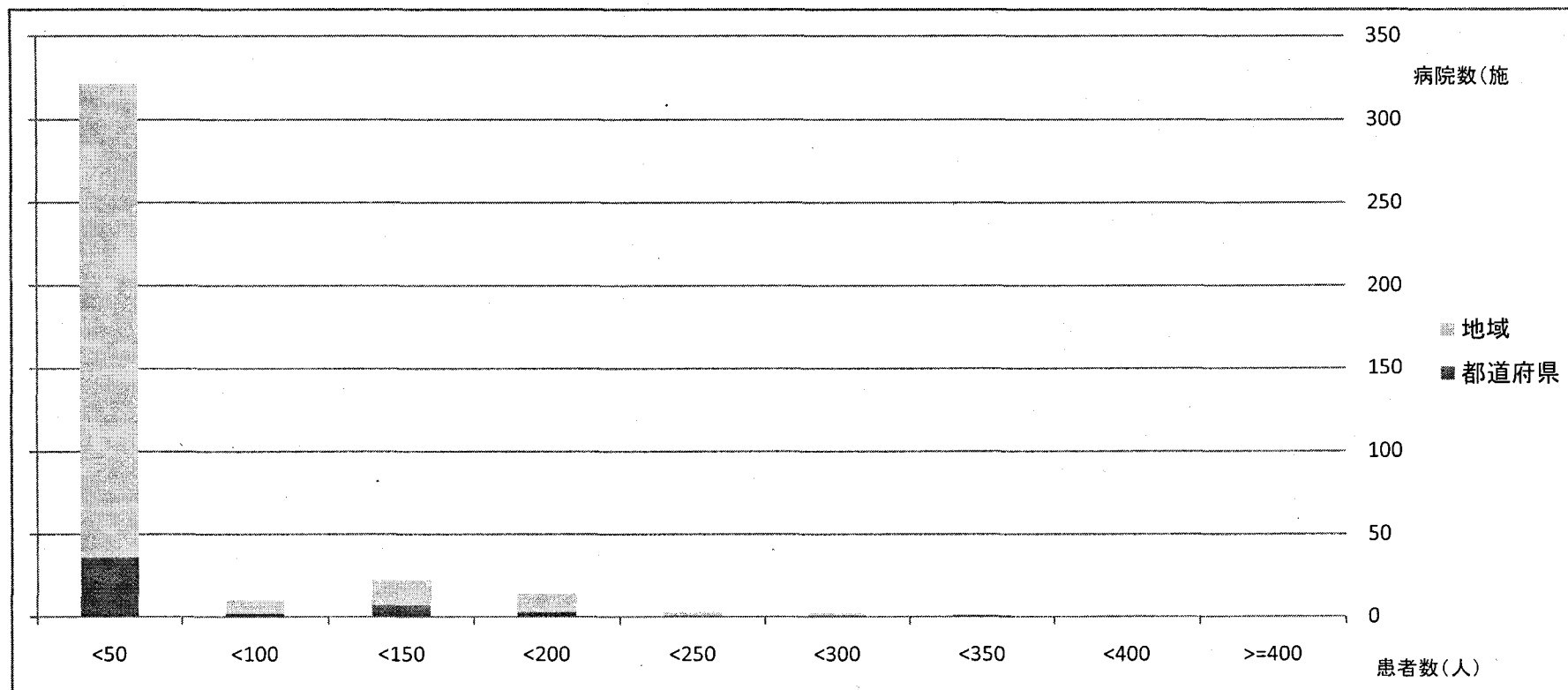
| | |
|---------|------------|
| 地域拠点病院数 | 324 |
| 平均(人) | 30 |
| 最大値(人) | 674 |
| 最小値(人) | 0 (※100施設) |

緩和ケア外来患者数

| | |
|---------|-----------|
| 特定機能病院数 | 74 |
| 平均(人) | 47 |
| 最大値(人) | 762 |
| 最小値(人) | 0 (※11施設) |

※ 緩和ケア外来患者数は、平成21年10月末に都道府県から厚生労働省に提出されたがん診療連携拠点病院の報告書より引用。平成21年6月～7月の実績を示す。

緩和ケア病棟の年間新入院患者数分布（都道府県拠点病院、地域拠点病院別）



【緩和ケア年間新入院患者数】

| | |
|------------|-----|
| 都道府県拠点病院数 | 51 |
| 緩和ケア病棟有施設数 | 15 |
| 緩和ケア病棟無施設数 | 36 |
| 平均(人) | 46 |
| 最大値(人) | 340 |
| 最小値(人) | 0 |

(※36施設)

【緩和ケア年間新入院患者数】

| | |
|------------|-----|
| 地域拠点病院数 | 324 |
| 緩和ケア病棟有施設数 | 50 |
| 緩和ケア病棟無施設数 | 274 |
| 平均(人) | 18 |
| 最大値(人) | 367 |
| 最小値(人) | 0 |

(※277施設)

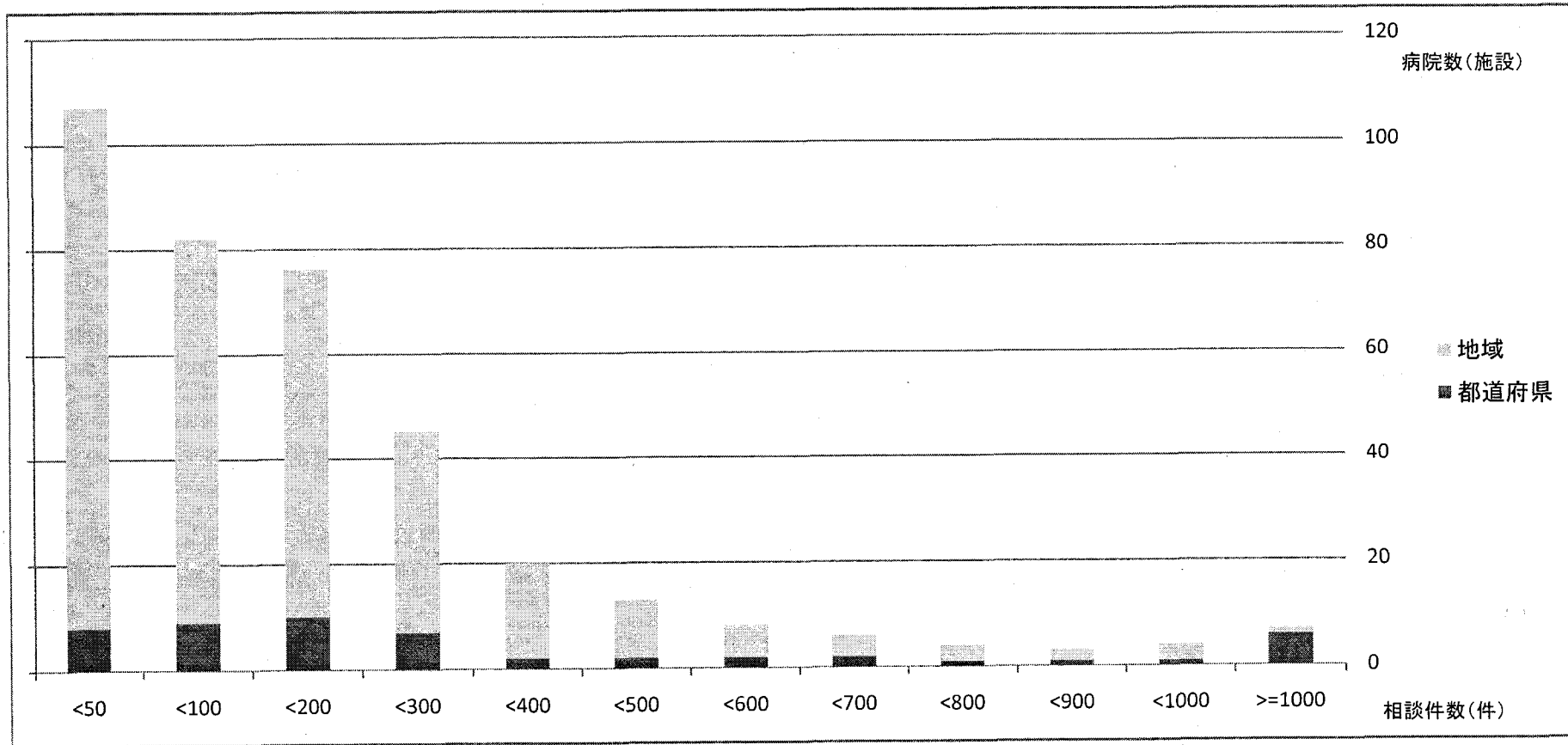
【緩和ケア年間新入院患者数】

| | |
|------------|-----|
| 特定機能病院数 | 74 |
| 緩和ケア病棟有施設数 | 7 |
| 緩和ケア病棟無施設数 | 67 |
| 平均(人) | 10 |
| 最大値(人) | 246 |
| 最小値(人) | 0 |

(※68施設)

※ 緩和ケア病棟の年間新入院患者数は、平成21年10月末に都道府県から厚生労働省に提出されたがん診療連携拠点病院の報告書より引用。平成20年1月～12月の実績を示す。

がんに関する相談件数分布（都道府県拠点病院、地域拠点病院別）



【相談件数】

| | |
|-----------|-------|
| 都道府県拠点病院数 | 51 |
| 平均(人) | 437 |
| 最大値(人) | 2,580 |
| 最小値(人) | 5 |

【相談件数】

| | |
|---------|----------|
| 地域拠点病院数 | 324 |
| 平均(人) | 156 |
| 最大値(人) | 947 |
| 最小値(人) | 0 (※2施設) |

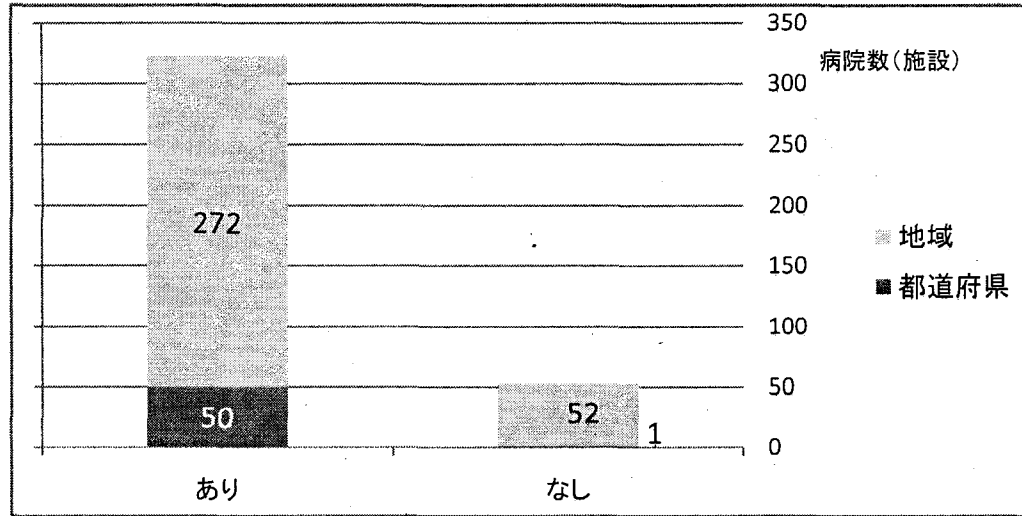
【相談件数】

| | |
|---------|----------|
| 特定機能病院数 | 74 |
| 平均(人) | 233 |
| 最大値(人) | 2,430 |
| 最小値(人) | 0 (※1施設) |

※ 相談件数は、平成21年10月末に都道府県から厚生労働省に提出されたがん診療連携拠点病院の報告書より引用。がんに関する相談に限る。平成21年6月～7月の実績を示す。

がん診療連携拠点病院の設備整備状況①（都道府県拠点病院、地域拠点病院別）

【集中治療室】(C要件)

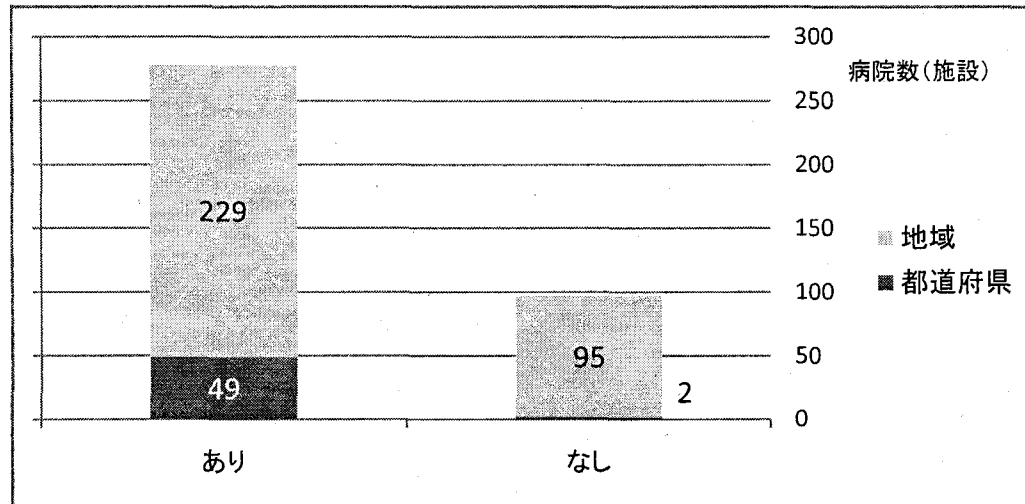


【集中治療室】

| | |
|-------------|-----|
| 都道府県拠点病院数 | 51 |
| あり | 50 |
| なし | 1 |
| 地域拠点病院数 | 324 |
| あり | 272 |
| なし | 52 |
| (再掲)特定機能病院数 | 74 |
| あり | 74 |
| なし | 0 |

※ 整備指針において、「集中治療室」の設置は必須要件ではなく「望ましい」要件としている。

【無菌室】(C要件)



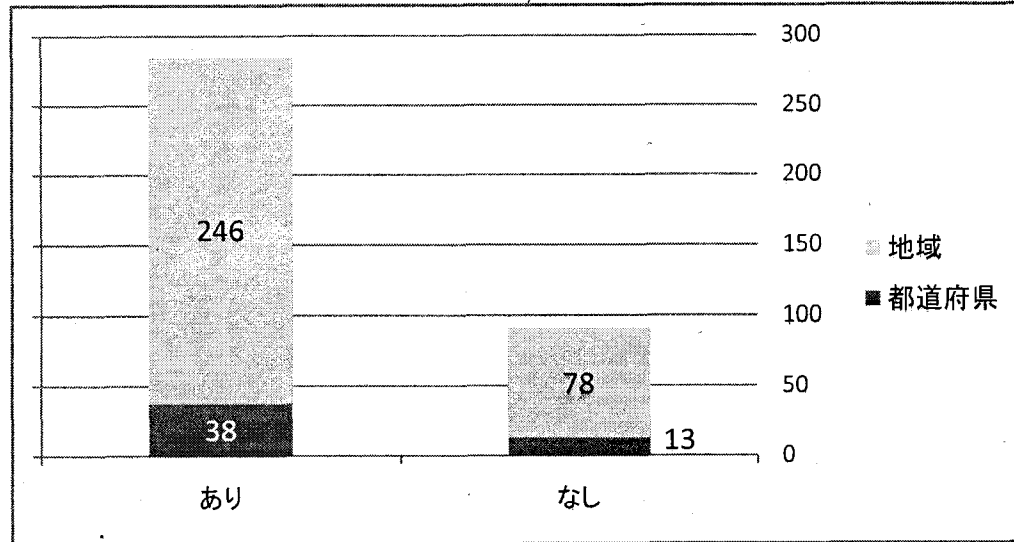
【無菌室】

| | |
|-------------|-----|
| 都道府県拠点病院数 | 51 |
| あり | 49 |
| なし | 2 |
| 地域拠点病院数 | 324 |
| あり | 229 |
| なし | 95 |
| (再掲)特定機能病院数 | 74 |
| あり | 71 |
| なし | 3 |

※ 整備指針において、「無菌室」については、白血病を専門とする分野に掲げる場合は無菌室を設置することとしている。

がん診療連携拠点病院の設備整備状況 ② (都道府県拠点病院、地域拠点病院別)

【がん患者及びその家族が語り合うための場の設置】(C要件)

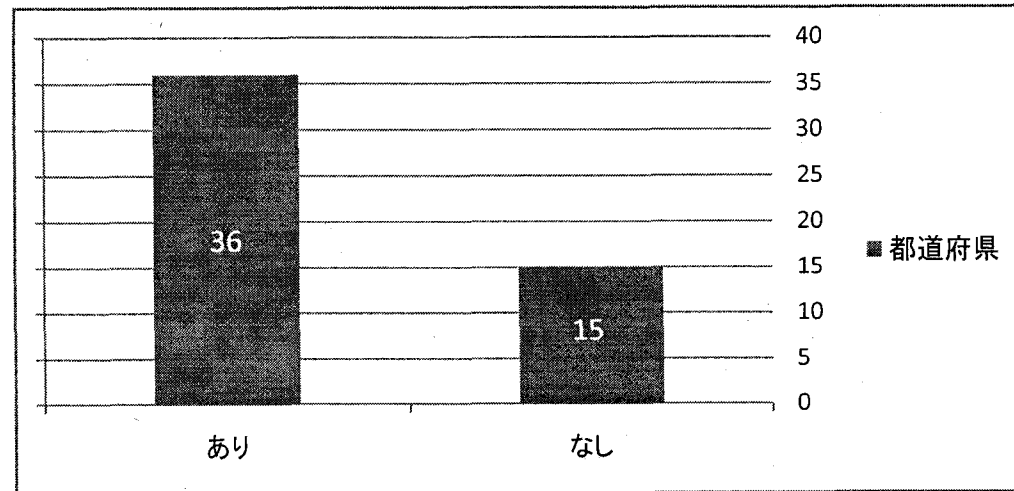


【語りの場】

| | |
|-------------|-----|
| 都道府県拠点病院数 | 51 |
| あり | 38 |
| なし | 13 |
| 地域拠点病院数 | 324 |
| あり | 246 |
| なし | 78 |
| (再掲)特定機能病院数 | 74 |
| あり | 55 |
| なし | 19 |

※ 整備指針において、「語り合うための場」の設置は必須要件ではなく「望ましい」要件としている。

【地域連携クリティカルパス一覧の作成・共有(平成23年10月末まで)】(A要件)



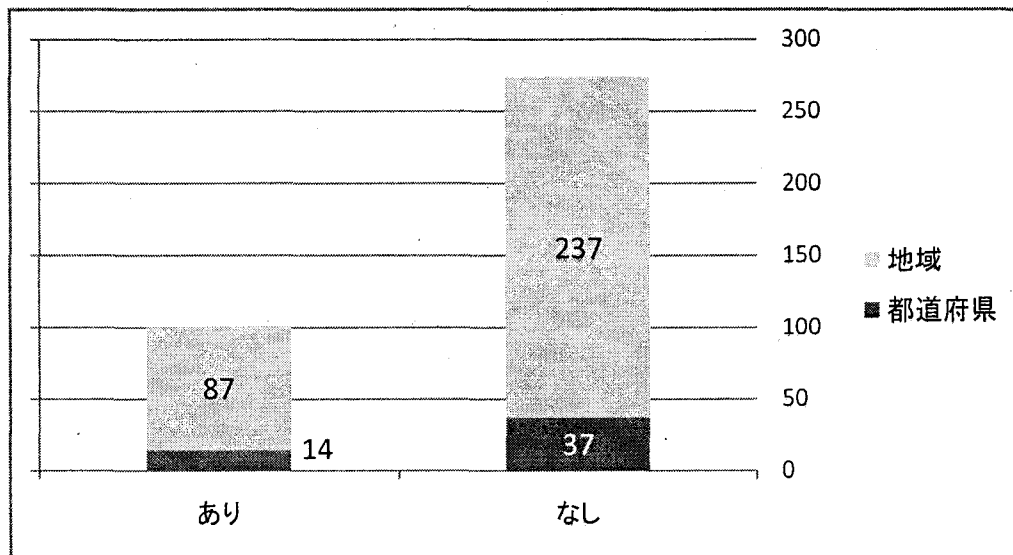
【地域連携クリティカルパス一覧の共有】

| | |
|-----------|----|
| 都道府県拠点病院数 | 51 |
| あり | 36 |
| なし | 15 |

※ 整備指針において、「地域連携クリティカルパスの一覧の作成・共有」については、都道府県拠点病院において平成23年10月末までに整備することとしている。

がん診療連携拠点病院の設備整備状況 ③ (都道府県拠点病院、地域拠点病院別)

【地域連携パス整備状況・我が国に多いがん】(平成23年10月末まで)(A要件)

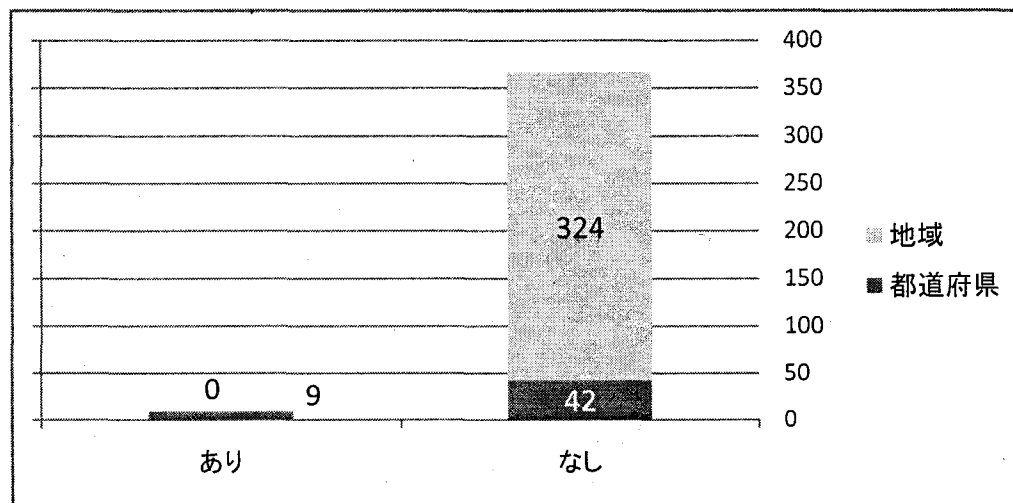


【地域連携パス整備・我が国に多いがん】

| | |
|-------------|-----|
| 都道府県拠点病院数 | 51 |
| あり | 14 |
| なし | 37 |
| 地域拠点病院数 | 324 |
| あり | 87 |
| なし | 237 |
| (再掲)特定機能病院数 | 74 |
| あり | 16 |
| なし | 58 |

※ 整備指針において、「我が国に多いがん」とは、肺がん、胃がん、肝がん、大腸がん及び乳がんをいう。

【地域連携パス整備状況・我が国に多いがん以外のがん(平成23年10月末まで)】(A要件)



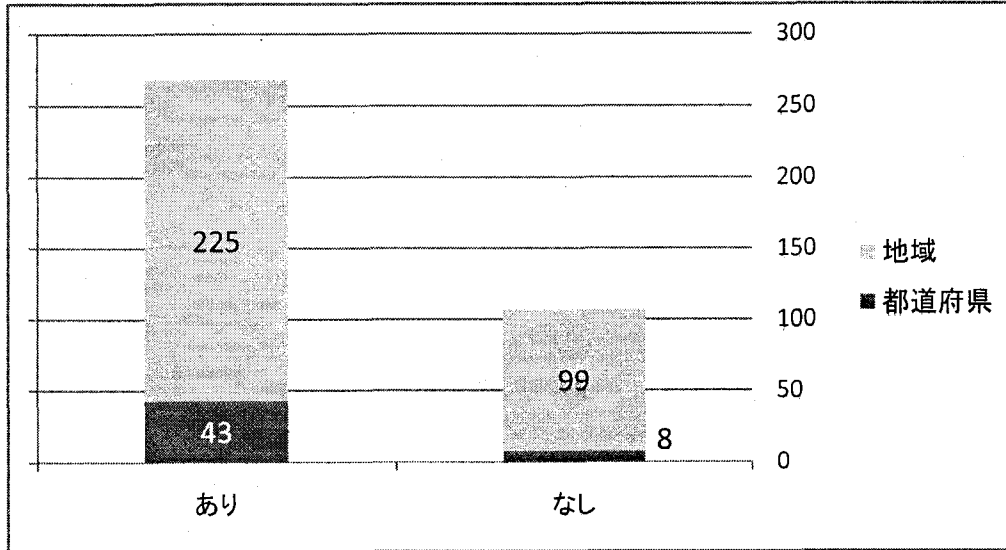
【地域連携パス整備・我が国に多いがん以外のがん】

| | |
|-------------|-----|
| 都道府県拠点病院数 | 51 |
| あり | 9 |
| なし | 42 |
| 地域拠点病院数 | 324 |
| あり | 0 |
| なし | 324 |
| (再掲)特定機能病院数 | 74 |
| あり | 6 |
| なし | 68 |

※ 整備指針において、「地域連携クリティカルパス」については、地域拠点及び、都道府県拠点病院において平成23年10月末までに整備することとしている。

がん診療連携拠点病院の設備整備状況 ④（都道府県拠点病院、地域拠点病院別）

【セカンドオピニオン外来の整備】

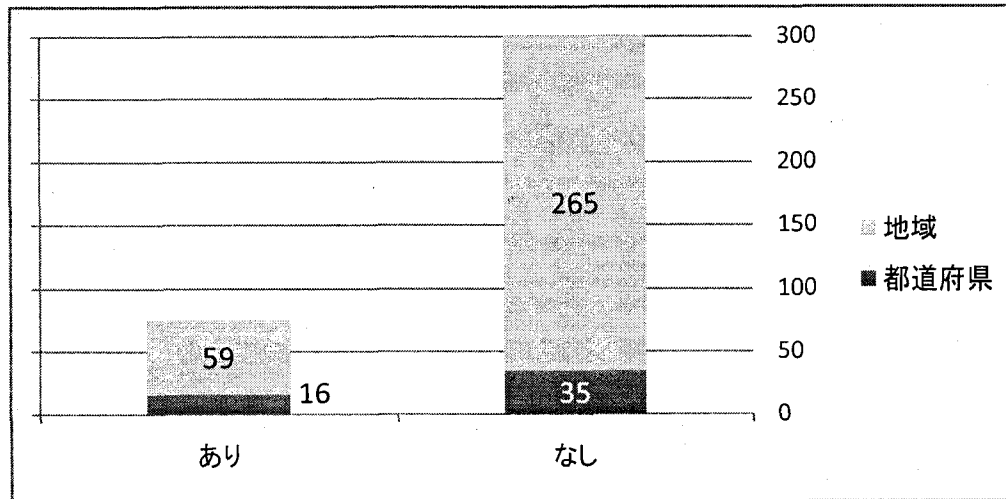


【セカンドオピニオン外来の整備】

| | |
|-------------|-----|
| 都道府県拠点病院数 | 51 |
| あり | 43 |
| なし | 8 |
| 地域拠点病院数 | 324 |
| あり | 225 |
| なし | 99 |
| (再掲)特定機能病院数 | 74 |
| あり | 64 |
| なし | 10 |

※ 整備指針において、「セカンドオピニオンの提示体制」の整備は、必須要件として定めており、全ての拠点病院で充足しているが、外来の設置は必須要件ではない。

【病期別の5年生存率の把握状況】



【病期別の5年生存率の把握状況】

| | |
|-------------|-----|
| 都道府県拠点病院数 | 51 |
| あり | 16 |
| なし | 35 |
| 地域拠点病院数 | 324 |
| あり | 59 |
| なし | 265 |
| (再掲)特定機能病院数 | 74 |
| あり | 6 |
| なし | 68 |

※ 整備指針において、「5年生存率」については、必須要件ではない。