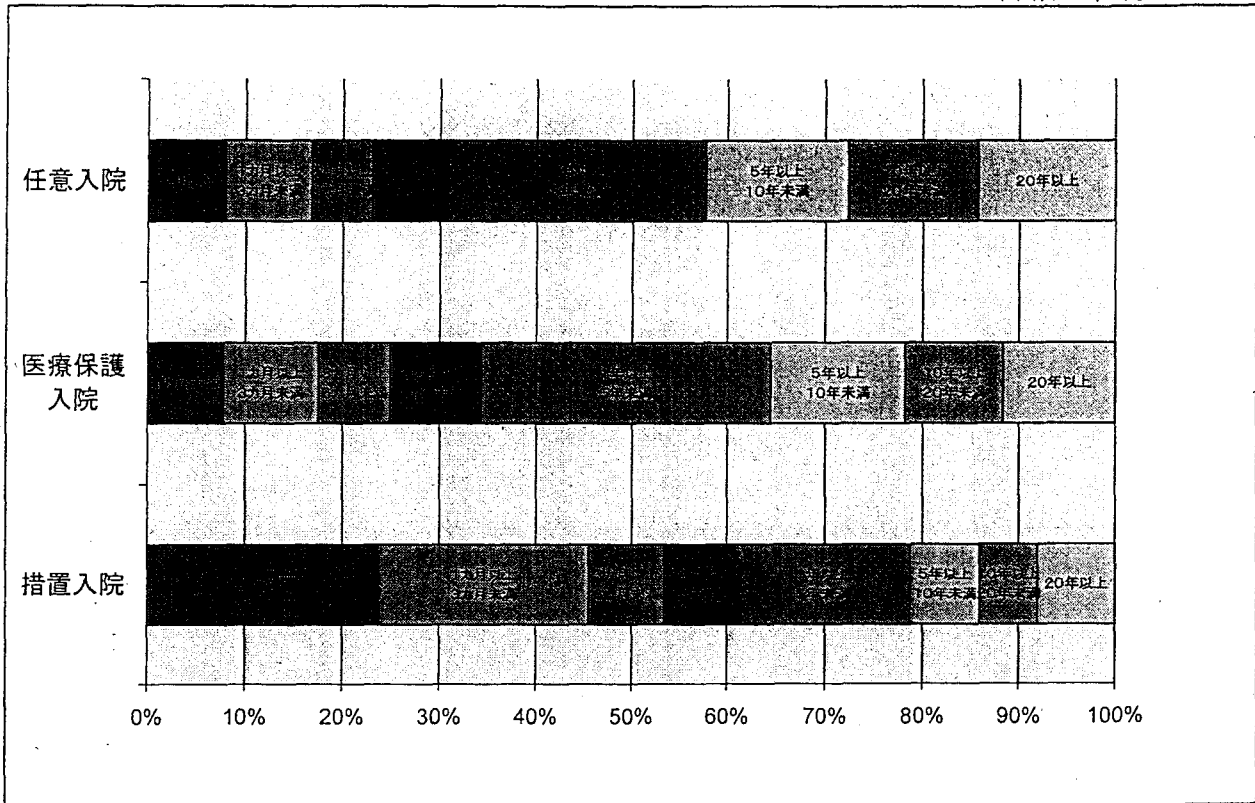
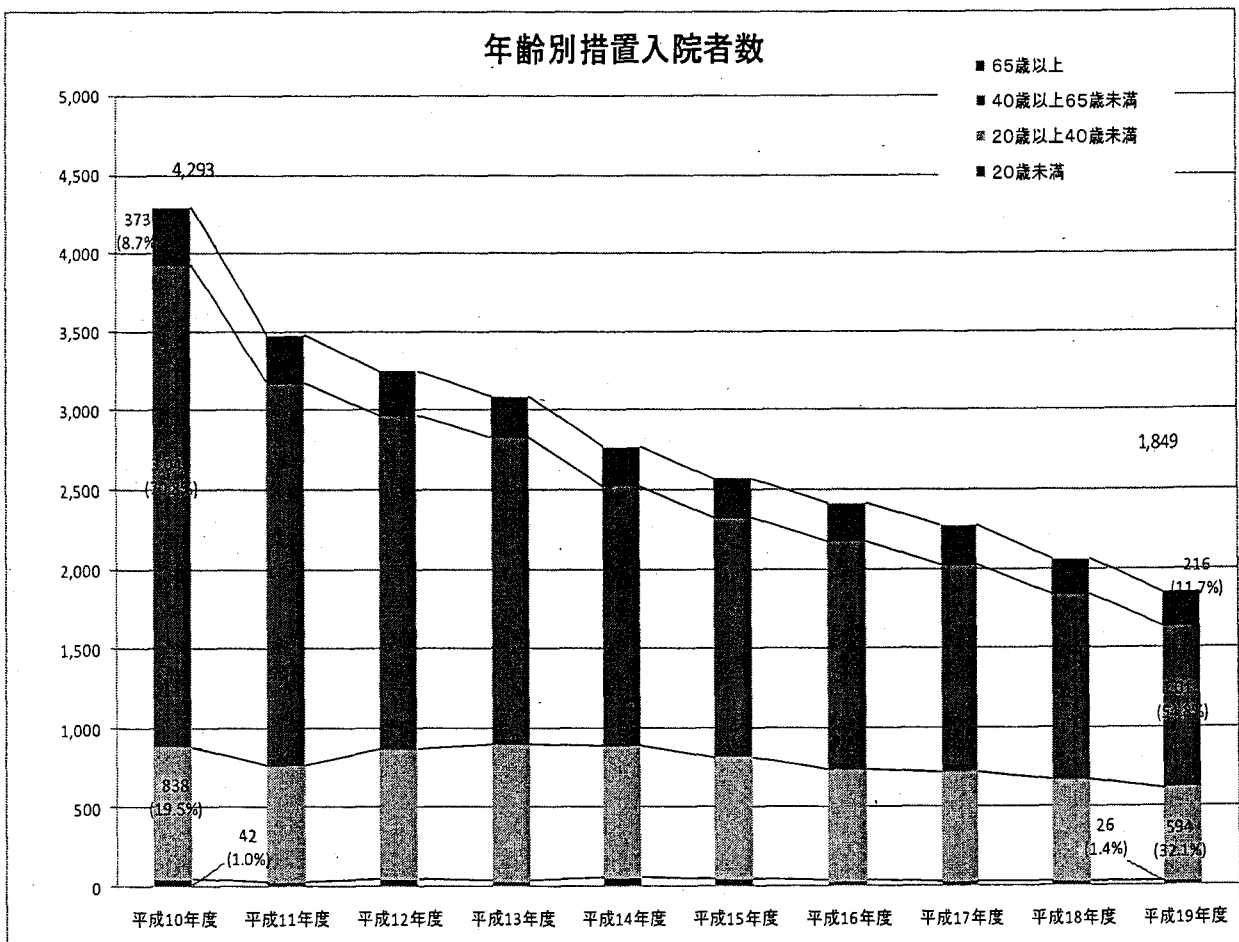


入院形態別・在院期間別の患者割合

資料：精神・障害保健課調
(平成19年6月30日現在)

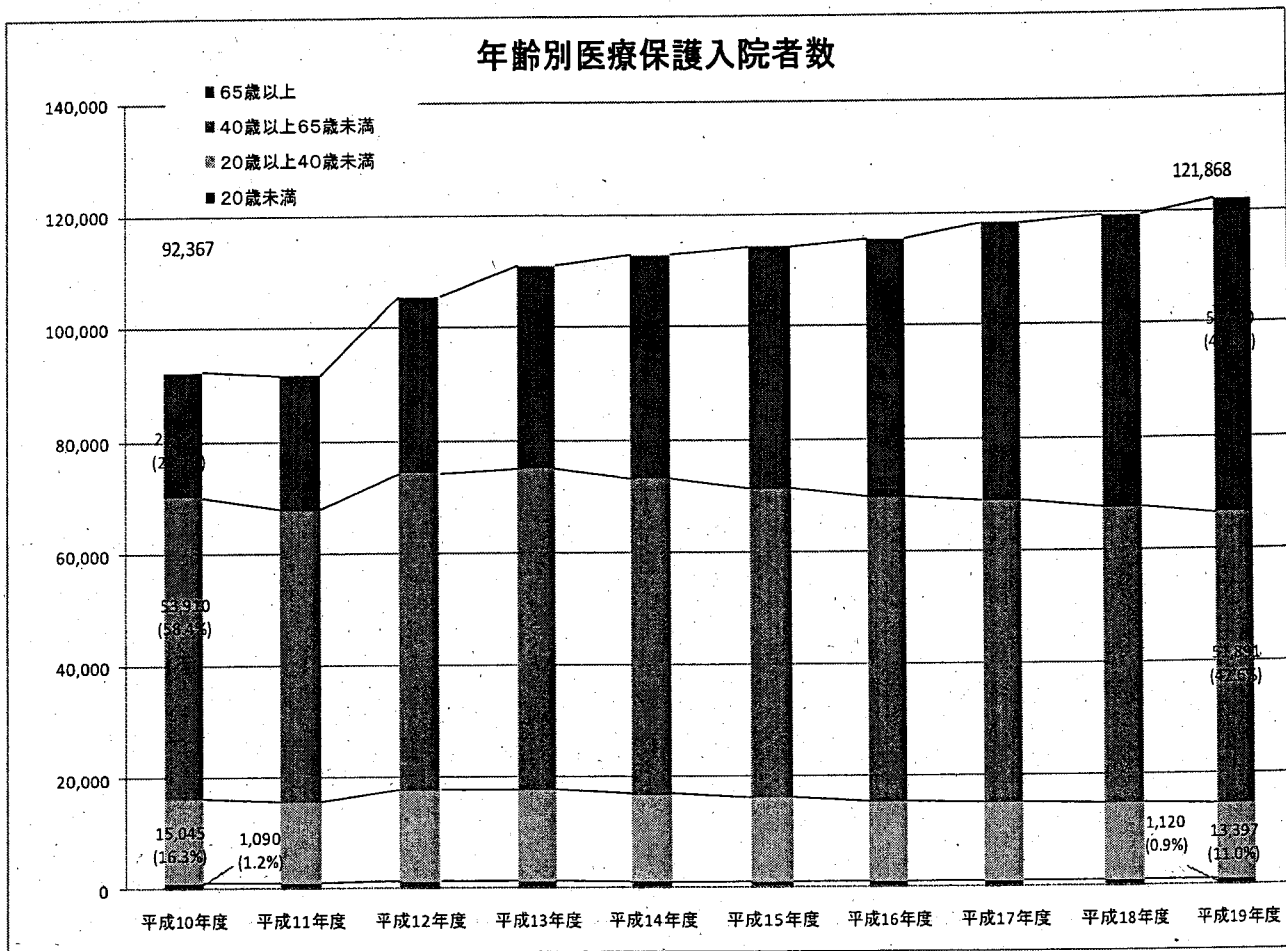


8



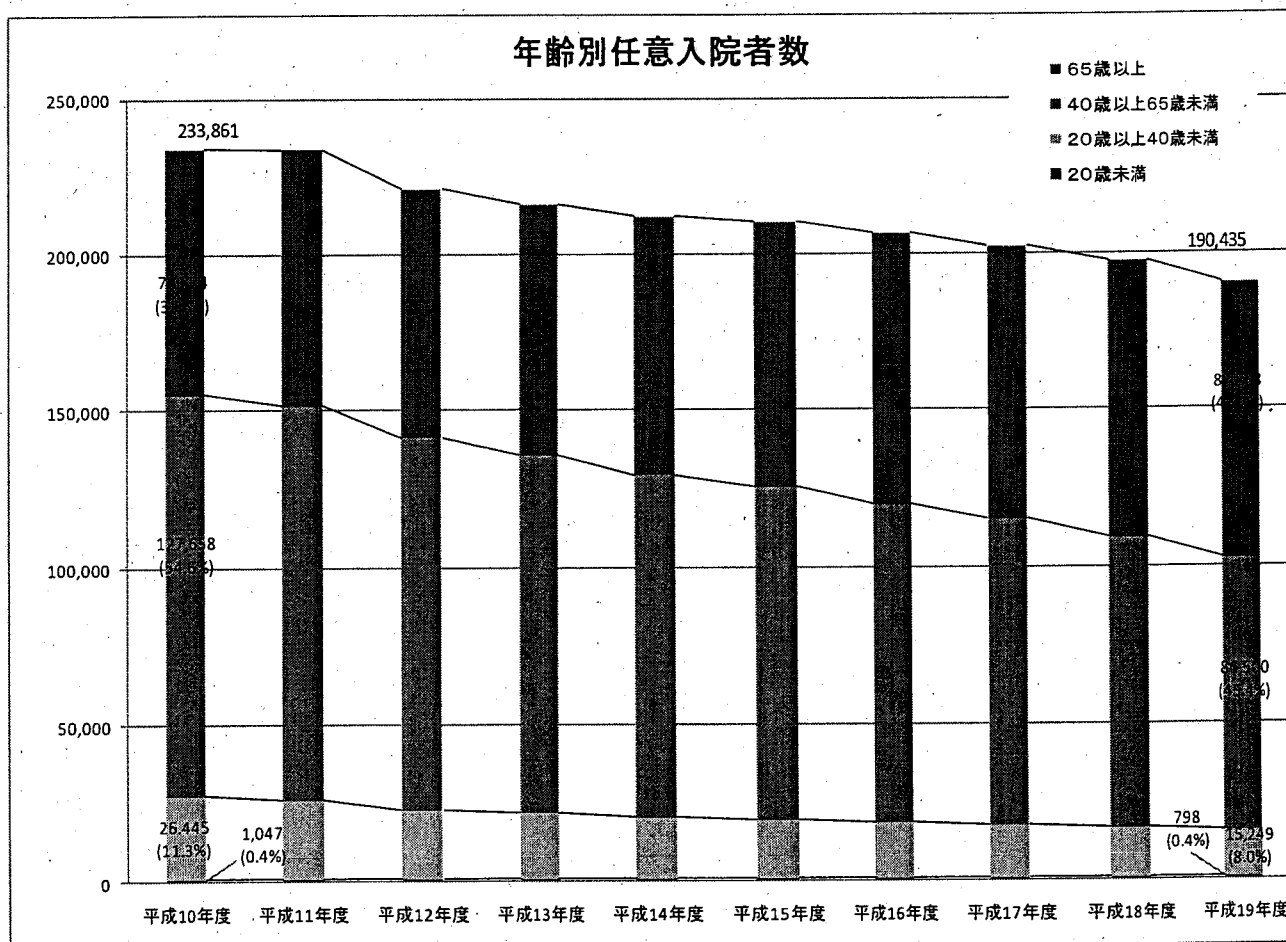
9

年齢別医療保護入院者数



10

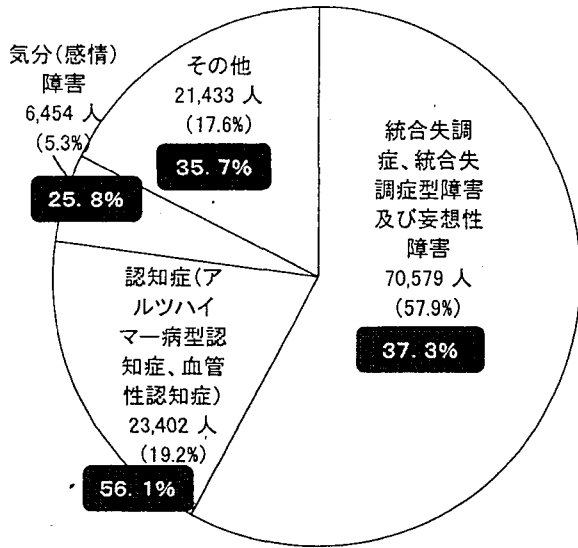
年齢別任意入院者数



11

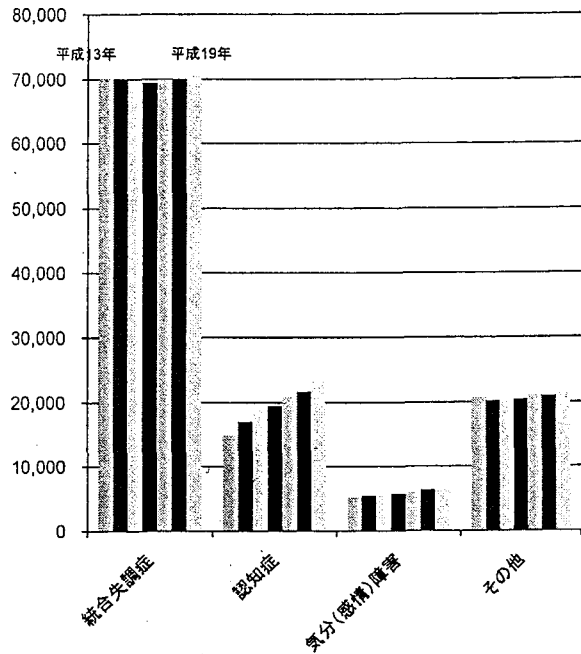
医療保護入院者数 (疾患分類別)

資料:精神・障害保健課調
(平成19年6月30日現在)



医療保護入院者の推移 (疾患分類別)

資料:精神・障害保健課調
(各年6月30日現在)



(参考)

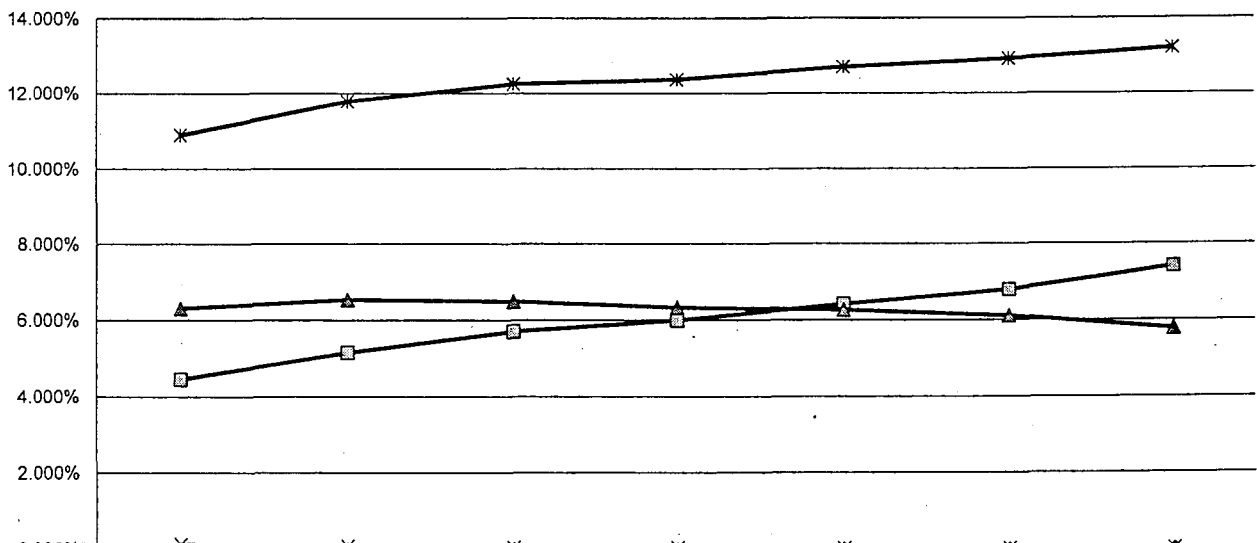
医療保護入院者(総数) 121,868人

入院患者(総数) 316,229人

※ 内の数値は、入院患者総数(疾患分類別)に占める割合

12

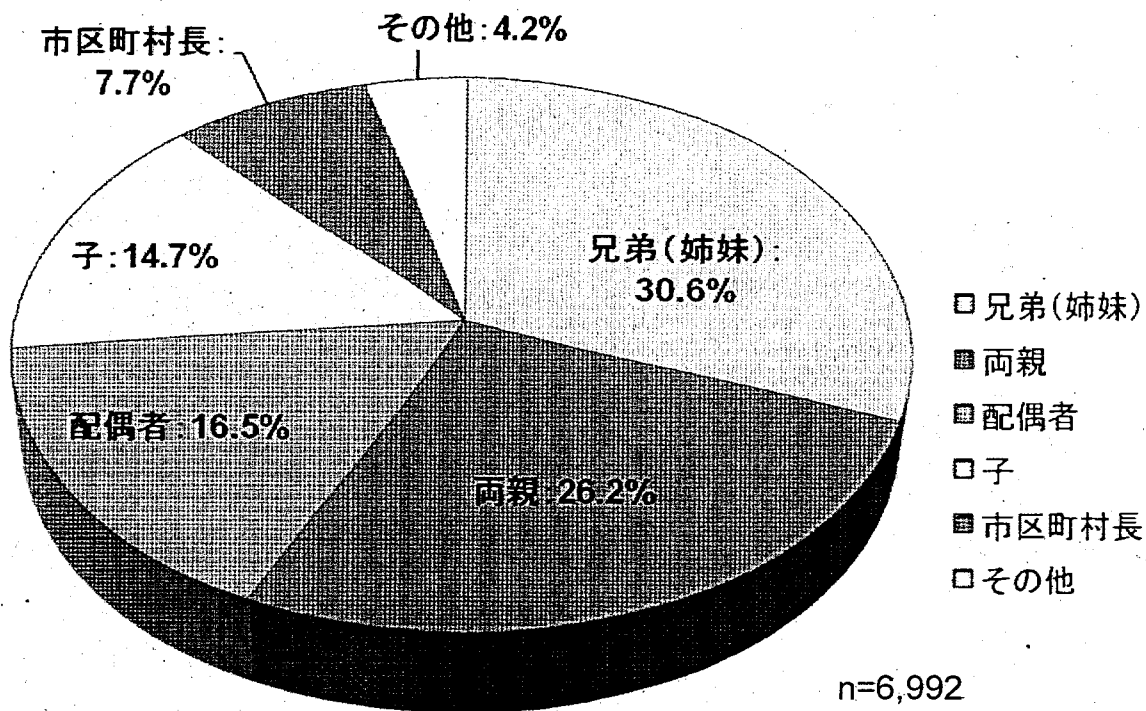
入院患者全体に占める認知症患者の割合



	平成13年度	平成14年度	平成15年度	平成16年度	平成17年度	平成18年度	平成19年度
◆措置入院	0.003%	0.003%	0.003%	0.002%	0.004%	0.001%	0.001%
□医療保護	4.450%	5.158%	5.708%	5.991%	6.413%	6.789%	7.400%
▲任意入院	6.305%	6.530%	6.485%	6.325%	6.256%	6.103%	5.778%
×その他の入院	0.130%	0.083%	0.046%	0.040%	0.019%	0.019%	0.013%
※認知症計	10.889%	11.774%	12.243%	12.359%	12.692%	12.912%	13.192%

13

医療保護入院の保護者の内訳



出典:「精神病床の利用状況に関する調査」より(平成19年度厚労科研「精神医療の質の実態把握と最適化に関する総合研究」分担研究)