

# 多様な連携のカタチ

～パネルディスカッション～

---

モジョコンサルティング合同会社

代表 長浜 洋二

# プロフィール

モジョコンサルティング合同会社 代表 長浜洋二

鳥取県×日本財団地方創生プロジェクト アドバイザー  
日光CSR推進連絡会 アドバイザー  
座間市社会福祉協議会 アドバイザー  
公益社団法人シャンティ国際ボランティア会 専門アドバイザー  
一般財団法人かわさき市民しきん 評議員



1969年山口県周南市生まれ。中央大学を卒業後、NTTへ入社。3年で退職し、米国**ピッツバーグ**大学公共政策大学院へ留学して**公共経営学**修士号（Master of Public Administration）を取得。その後、米国の非営利シンクタンクにて個人情報保護に関する法制度の調査・研究、ファンドレイジング、ロビイングなどに従事する。



帰国後、マツダ、富士通で**マーケティング**業務に携わる一方、NPOマーケティング研究所を立ち上げ、全国でNPO向けのマーケティング研修プログラム『**草莽塾**』を開催。

公益組織のコンサルティングを行う株式会社**PubliCo**の起業を経て、2018年5月、社会、組織、個人が抱える様々な課題の解決を支援するモジョコンサルティング合同会社を設立。

著書に『**NPOのためのマーケティング講座**』

# コレクティブ・インパクト

～新しい連携のカタチ～

# コレクティブ・インパクトとは？

異なるセクターにおける様々な主体  
（行政、企業、NPO、財団など）が、  
共通のゴールを掲げ、お互いの強み  
を出し合いながら社会課題の解決を  
目指すアプローチ

# 社会課題のレベル



**単純**

(simple)



**煩雑**

(complicated)



**複雑**

(complex)

# コレクティブ・インパクトの5つの特徴

- 1 共通のアジェンダ** 全ての参加者が変革に向けたビジョンを共有していること
- 2 共有された評価システム** データ収集と効果測定により、取り組みを評価するシステムを共有していること
- 3 相互強化の取り組み** 参加者個々の強みを活かし、取り組みを相互に補完し合えること
- 4 継続的なコミュニケーション** 信頼形成に向け継続的かつオープンなコミュニケーションが行われていること
- 5 取り組みを支える組織** 取り組み全体をサポートする独立した組織体があること

# コレクティブ・インパクトの前提条件

1

## 影響力のある 推進者

自分の意見を主張せず、参加者が自ら考えるように促す「**サーバントリーダー**」（奉仕型リーダー）

2

## 資金力

**最低2～3年**はプロジェクトを継続できる規模の資金が必要

3

## 課題解決の 緊急性

社会から新たなアプローチが必要だという**機運**が醸成されていること

# **【事例】 Shape Up Somerville**



# 事例：Shape up Somerville

マサチューセッツ州サマービル市の「肥満」を防ぐ取り組み

- 2003年には、全ての子どもの**44%**が肥満
- 少数民族の間で肥満率が著しく高い  
※ブラジル、ハイチ、ヒスパニック、ネパール等
- 肥満の若者の**70%**は、大人になっても肥満になる可能性がある

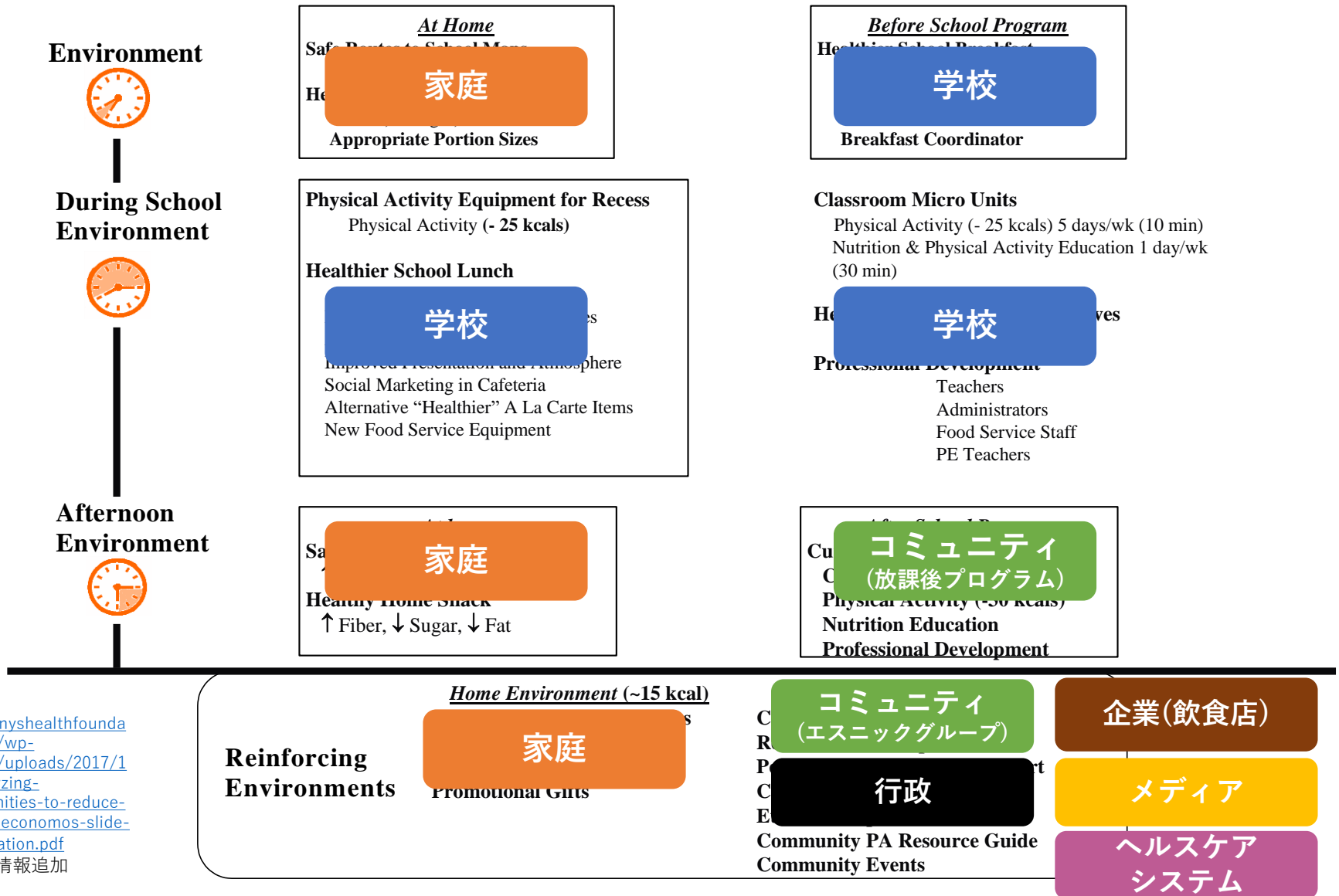


# プロジェクトの始まり



- ▶ タフツ大学栄養学部のクリスティーナ・エコノモス准教授を中心に、サマービル市、疾病対策センターが連携し、小学校低学年の子どもの肥満を防止するために**3年（約1.5億円）**の調査を実施
- ▶ 肥満に関するデータを収集するとともに、フォーカスグループ、インタビュー、コミュニティ集会などを開催して**データを共有**し、もっとも効果的な解決策を模索するための情報を集め、パイロットプログラムを設計

# 多様な主体による役割分担



<https://nyshealthfoundation.org/wp-content/uploads/2017/11/catalyzing-communities-to-reduce-obesity-economos-slide-presentation.pdf>

に筆者情報追加

# 多様な切り口による施策の実施（例）

## 食 事

- ✓ 食事メニューに健康的な**フルーツ**と**野菜**を増やす一方、アイスクリームなどの不健康な食べ物を廃止
- ✓ 放課後プログラムでの**栄養教育**と**調理レッスン**の実施
- ✓ 栄養と肥満に関する**カウンセリング**の向上とヘルスセンターでの**医療データ管理**
- ✓ 50人以上の臨床医と保健室の先生に対して、肥満の子どもに対応するための**ツールキット**を使用した教育を提供
- ✓ 40以上もの地元レストランでメニューに**健康食**を追加
- ✓ 低脂肪/高栄養値の食事メニューを提供するとサマービル市が**認証付与**
- ✓ サマービル市運営の**ファーマーズ・マーケット**の開催



## 運 動

- ✓ 17の**公園**を改装し、市の所有地を活用し4つの公園を新設
- ✓ 学校の体育とジム設備の改善し、放課後プログラムで**運動教育**を実施
- ✓ サマービル市で働く人に**スポーツジム**の会員割引を提供
- ✓ **自転車専用道**と自動車の速度制限基準の設置
- ✓ **歩道**の整備と**横断歩道**のペンキ塗り直し

# Shape up Somervilleの活動の様子①




Shape-Up Snacks	
Baked Chips	\$0.75
Pretzels	\$0.75
Nutrigrain Bar	\$0.75
Fruit & Oat Bites	\$0.75
Rice Cakes	\$0.60
Pudding & Jello Cups	\$0.60
Go-Gurt Yogurt	\$0.50
Choc Chip Granola Bar	\$0.50
String Cheese or Fruit	\$0.35
Teddy Grahams	\$0.35
Water & Fruit20	\$1.00




# Shape up Somervilleの活動の様子②




# 市認証のレストランとメニュー



## Menu & Restaurant Guide



A complete listing of Shape up Somerville's approved menus at participating restaurants.





As Somerville's popularity grows as a food destination and more and more restaurants open up, those businesses bring more than just good places to dine to our neighborhoods, they bring new community partners. In Somerville, we are proud to have restaurants with deep roots in our community that are as diverse as our own community values.

One of those shared values is health, and Somerville plays an important role in supporting the goal for our community to make healthy choices. Since restaurants have partnered with the City's Shape Up Somerville program to highlight healthy menu items, with every option reviewed and more certified nutritional, this program provides a healthy when you eat. Not only do residents benefit, Approved partnership is a model recognized by Michelle Obama, and we have advised numerous countries on how to start a similar program.

This booklet is a reminder of this great service and food can also be tasty! Enjoy.

*Joseph A. Carbone*  
Joseph A. Carbone  
Mayor

### Sally O'Brien's

333 Somerville Ave., Somerville, MA 02143  
617-646-9189

<p><b>BAR BRACKS &amp; APPETIZERS</b></p> <p><b>CRISPY CHICKEN</b> In a herb butter sauce</p> <p><b>SALADE</b></p> <p><b>GRILLED CHICKEN</b> Kangaroo with apple, chicken &amp; tomatoes Mediterranean Bacon &amp; chicken dressing</p> <p><b>BURGERS</b></p> <p><b>1/2 lb. burger</b> Cheddar, onion, tomato, lettuce &amp; cheese</p> <p><b>1/2 lb. burger</b> Cheddar, onion, tomato, lettuce &amp; cheese</p> <p><b>1/2 lb. burger</b> Cheddar, onion, tomato, lettuce &amp; cheese</p> <p><b>1/2 lb. burger</b> Cheddar, onion, tomato, lettuce &amp; cheese</p> <p><b>1/2 lb. burger</b> Cheddar, onion, tomato, lettuce &amp; cheese</p> <p><b>1/2 lb. burger</b> Cheddar, onion, tomato, lettuce &amp; cheese</p>	<p><b>SALLY'S ENTREE</b></p> <p><b>1/2 lb. burger</b> Cheddar, onion, tomato, lettuce &amp; cheese</p> <p><b>1/2 lb. burger</b> Cheddar, onion, tomato, lettuce &amp; cheese</p> <p><b>1/2 lb. burger</b> Cheddar, onion, tomato, lettuce &amp; cheese</p> <p><b>1/2 lb. burger</b> Cheddar, onion, tomato, lettuce &amp; cheese</p> <p><b>1/2 lb. burger</b> Cheddar, onion, tomato, lettuce &amp; cheese</p> <p><b>1/2 lb. burger</b> Cheddar, onion, tomato, lettuce &amp; cheese</p> <p><b>1/2 lb. burger</b> Cheddar, onion, tomato, lettuce &amp; cheese</p> <p><b>1/2 lb. burger</b> Cheddar, onion, tomato, lettuce &amp; cheese</p> <p><b>1/2 lb. burger</b> Cheddar, onion, tomato, lettuce &amp; cheese</p> <p><b>1/2 lb. burger</b> Cheddar, onion, tomato, lettuce &amp; cheese</p>
---	--



# 市主催のファーマーズマーケット

**The Somerville Mobile Farmers Market**

**Fruits and Vegetables**

**July 8th through October 15th, 2016**

**Fridays, 11:00AM-1:00PM:** Council on Aging (167 Holland St.)  
**Fridays, 2:30PM-4:30PM:** East Somerville Community School (50 Cross St.)  
**Saturdays, 10:30AM-12:00PM:** North Street Housing Development (26 North St.)  
**Saturdays, 1:00PM-3:00PM:** Mystic Housing Development (530 Mystic Ave)

**We accept cash, credit, debit, EBT, WIC Coupons and Senior Coupons.**

The Somerville Mobile Farmers Market sells fresh, local produce. 50% off for North Street or Mystic Housing residents or for showing your SNAP, WIC cards or Senior Coupons.  
**ALL ARE WELCOME!**

Looking to keep informed and share the latest Mobile Market news?  
 Twitter: @ShapeUp5ville • Website: bit.ly/tsmfm • Phone: 617-625-6600 x4321

Look for the market bike in your neighborhood!

SHA PROJECT BREAD Somerville Herb Chambers.com





# ウォーキングマップ



# パートナー団体

## ■NPO

- Active Living By Design
- Boston Cyclist Union
- Boys and Girls Club of Middlesex County
- Brazilian Woman's Group
- Books of Hope
- CORES – Community Organization for Refugees
- from El Salvador
- East Somerville Main Street
- Elizabeth Peabody House
- Federation of Massachusetts Farmers' Markets
- FSG – Social Impact Consultants
- Greater Boston Nepali Organization
- Green Streets Initiative
- Groundwork Somerville
- Healthy Meals for All
- Haitian Coalition
- Hearty Meals for All
- Institute for Community Health
- MAPC
- Mass Bike
- Massachusetts Alliance of Portuguese Speakers
- Mystic Learning Center
- Somerville Chamber of Commerce
- Somerville Local First
- Somerville Transportation Equity Partnership
- Somerville YMCA
- Open Arms Foundation International
- Project Bread
- Robert Wood Johnson Foundation
- Ruby Rogers Center
- The Growing Center
- The Family Center
- Walk Boston
- Welcome Project

## ■政府

- City of Somerville
  - Community Action Agency of Somerville
  - Mayor's Office,
  - Traffic and Parking
  - Veterans Services
  - Strategic Planning and Community Development
  - DPW
  - Libraries
- Communications,
- Environment,
- Recreation and Youth
- Constituent Service (311)
- Centers for Disease Control and Prevention
- Let's Move
- Massachusetts Department of Public Health
- Massachusetts Department of Transportation
- Mass. In Motion Communities
- National Institutes of Health
- Somerville Police Department
- Somerville Public Library
- Somerville WIC
- State Representative Denise Provost
- USDA

## ■ヘルスケア

- Cambridge Health Alliance

## ■ビジネスセクター

- Brooklyn Boulders Somerville
- Boston Breakers
- Enterprise Farms
- Green City Growers
- Lego land
- Lincoln Technical Institute
- Market Basket
- Metro Medal Power
- Shape Up Approved Restaurants (40+)
- Taza Chocolates
- Whole Foods

## ■教育

- Bunker Hill Community College
- MIT – Sloan School of Mgt.
- Somerville Public School
- Tufts School of Medicine
- Tufts University -Friedman School
- UMASS – Boston

## ■その他

- Community Cooks
- Early Childhood Advisory Council
- Hearty Meals for All
- Immigrant Service Providers Group
- MBTA
- Somerville Bicycle Committee
- Somerville Food Security Coalition
- The Growing Center

# 取り組みの成果

## 子どもの体重と肥満指数が大幅に減少

- 2003年から2005年の期間、サマービルの子どもの平均体重が毎年**1ポンド減少**（統計的に有意）
- 対応を施さないコントロール・グループでは、逆に、1ポンド増加

# コレクティブ・インパクトのまとめ

1	共通のアジェンダ	当初は子どもの肥満防止がゴールであったが、市内の <b>全住人、訪問者、働く人にまで拡大</b> 。
2	共有された評価システム	学校や家庭でのデータ収集により「 <b>肥満指数</b> 」「 <b>エネルギー消費量</b> 」「 <b>体重</b> 」の3つの評価指標を設定。成果は、科学誌やコミュニティで共有。
3	相互強化の取り組み	親のウォーキング促進プログラムの提供、市による歩行者通路と自転車専用道路の整備などを実施。
4	継続的なコミュニケーション	特設サイトでの進捗共有や関係者間での定例会議を実施。メディア露出、月1回の新聞コラム（2万人）、6種類のニュースレター発行（353団体）を実施。
5	取り組みを支える組織	<b>行政が担当</b> （4人一組のチーム）。当初は大学や財団からの資金提供が主であったが、現在は税金を主に充当して運営。

**MOJO**  
Consulting