

作品募集要項

募集内容 絵画、陶芸、写真、書、俳句、川柳、諸工芸 の7部門

応募資格 京都府内（京都市を含む。）に居住地を有する障害のある個人又はグループ全員
・年齢、国籍、経験は問いません。
・施設・勤務先が京都府内であっても居住地が京都府内でない場合は対象外となります。

応募方法 **応募から搬入までの流れ** ※申込用紙の送付のない方は、出品いただけません。

応募

申込用紙受付期間	平成30年8月1日(水)～9月14日(金) <必着> ※京都府HPやWAM NETで、申込用紙のデータをダウンロードしていただけます。 ※上記期間以外のお申込は受け付けできません。 ※受付番号を送付しますので、返送用封筒の同封をお願いします。 (住所・氏名記載、切手貼付)
出品料	無料 (ただし、搬入・搬出の経費は、各自負担)
応募作品	個人又は1グループ1点とします。(個人とグループ両方での出品は不可) ※作品の新旧は問いませんが、未発表のものに限ります。 ※申込用紙送付後に作品名を変更することはできません。
送付先 問合せ先	京都障害者芸術祭実行委員会事務局 〒602-8570 京都市上京区下立売通新町西入 京都府障害者支援課内 TEL (075)414-4603 FAX (075)414-4597

事務局から受付番号を
付した申込用紙の
返送

作品の搬入

直接持ち込み	平成30年9月26日(水)
郵送・宅配	平成30年9月26日(水)

※詳細については、裏面の「作品搬入における注意事項」をご覧ください。

作品の返却

直接引き取り、または指定業者により、順次、着払い(有料)で返却します。

作品規格

絵画の部

- ・油彩画、水彩画、日本画、水墨画、版画、切り絵、はり絵など、手法は自由です。
- ・130 cm×100 cm (額縁を含む) 以内

写真の部

- ・2Lサイズ(12.7cm×17.8cm)～A3サイズ(29.7cm×42cm)

書の部

- ・半切判(34.8cm×136.5cm)以下の大きさ
- ・作品には「釈文」を書いてください。

諸工芸の部

- ・染織、木工など素材・手法は自由ですが、破損しやすいもの、展示困難なものは不可
- ・サイズは一辺100 cm以内。総重量20 kg以内
- ・展示、陳列が可能で状態にして出品してください。(会場で組み立てを要するものは原則不可)
- ・作品の配置(前後、左右の位置、並べる順番等)がわかる写真を、作品と一緒に提出してください。

※【絵画の部】【写真の部】【書の部】【俳句、川柳の部】については、壁面に展示できる形にして搬入してください。(ひも付けし、すぐに展示可能な状態としてください)
※手芸の編み物などの場合は、壁に掛けられるように、ハンガーなどを作品と一緒に提出してください。

審査

実行委員会が委嘱した審査員により審査を行い、京都府知事賞、京都市長賞、実行委員会会長賞などを選び、賞状を授与します。入賞者には、別途通知します。
過去において、この芸術祭で3回以上、知事賞・市長賞・会長賞のいずれかを受賞された方は、審査の対象外としますが、賛助作品として、優先的に展示します。

作品展示

原則として応募のあった全ての作品を展示しますが、応募点数が非常に多くなった際全ての作品を展示できない場合があります(実行委員会よりお知らせします。)

原則、着払い(有料)です。

直接引き取りに来られる方は、下記の場所までお越しください。

作品返却

時間内に引き取りに来られなかった場合は、郵送(着払い)にて返却します。
日時：平成30年12月10日(月) 13:30～16:30(時間厳守)
場所：京都府庁職員福利厚生センター

その他

- ・出品作品については、充分注意して取扱いをしますが、天災、その他不可抗力による作品の破損等の責を負いません。
- ・規格外の作品は受け付けできませんが、規格内の作品であっても、主催者の判断により受付をお断りすることがあります。(生物、他の作品に影響を及ぼす作品等)
- ・主催者は、出品作品を芸術祭の紹介・宣伝等のために無償で展示及び複製する権利を有します。
- ・応募時に記載いただく個人情報は、本件以外の目的には使用しません。

ご注意ください!!

- 応募期間を越えてのお申込は受け付けできません。
- 申込用紙送付後に作品名の変更はできません。
- 返送用封筒には住所・氏名を記載し、切手を貼り付けてください。



作品搬入における注意事項

- 1 作品の搬入については、申込用紙の作品票に「受付番号」「作品名」「作者名（グループの場合はグループ名）」を記入し作品の裏面など展示の際に隠れる箇所に貼り付けること。

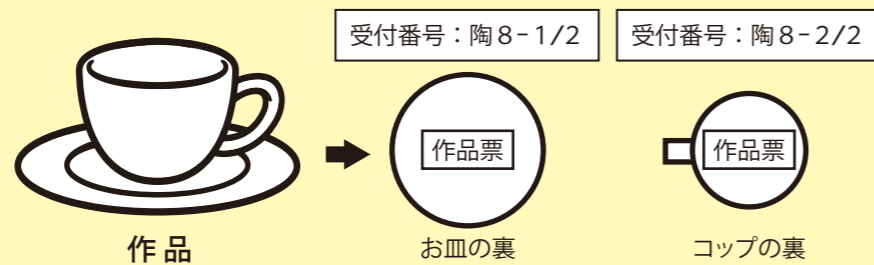
* 受付番号は、事前に申込用紙を送付いただいた方に、受付番号を付して返送します。

- 2 複数個の作品は、作品全てに作品票を貼り付けること。

例

2個1組の陶芸作品
(カップ・お皿)

作品受付番号 陶8の場合



※作品票に受付番号をそれぞれ記入し、作品票を目立たない位置に貼り付けてください。

- 3 作品は、開封、再包装しやすい梱包にしてください、作品の全体像がわかる写真を同封してください。梱包ケースや箱には、氏名・作品受付番号を明記してください。

※輸送・運搬に耐えうる梱包をしてください。(新聞紙等の、破れやすい紙による包装は不可)

持ち込みによる搬入

申込用紙を持参の上、お越してください

日時：平成30年9月26日(水)
13:30～16:30(時間厳守)

場所：京都府庁職員福利厚生センター

郵送・宅配による搬入

出品作品であることがわかるように、**外装に「とっておきの芸術祭作品」と朱書きし**、平成30年9月26日(水)(必着)に「株式会社ウイングスマルコー配送センター」に送ってください。

株式会社ウイングスマルコー
配送センター
〒601-8121 京都市南区上鳥羽大物町29

京都府庁職員福利厚生センター地図



※普通郵便は不可
※手元にお控えが残る方法で送付してください。

H30 京都 とっておきの芸術祭

2018.11.29(木) ▶ 12.2(日) 開催
日図デザイン博物館 (みやこめっせ地下1階)

作品募集

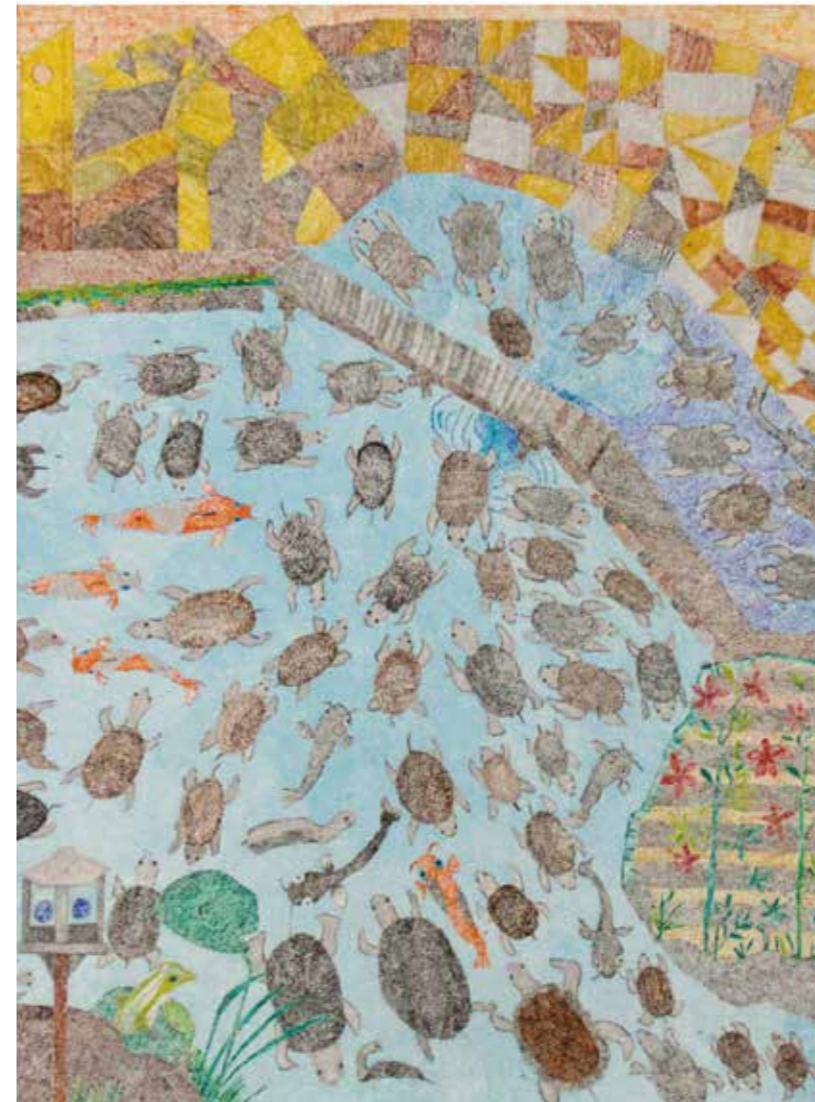
募集期間

2018.8/1(水)
9/14(金)

募集部門

絵画
陶芸
写真
書
俳句
川柳
諸工芸

中面の募集要項をよく読んでご応募ください!



平成29年度 絵画の部 京都市長賞「野辺のカメたち」浅野紘史

お問い合わせは

京都障害者芸術祭実行委員会事務局

〒602-8570 京都市上京区下立売通新町西入 京都府障害者支援課内

TEL (075)414-4603 FAX (075)414-4597

主催：京都障害者芸術祭実行委員会

協力：art space co-jin(きょうと障害者文化芸術推進機構)

