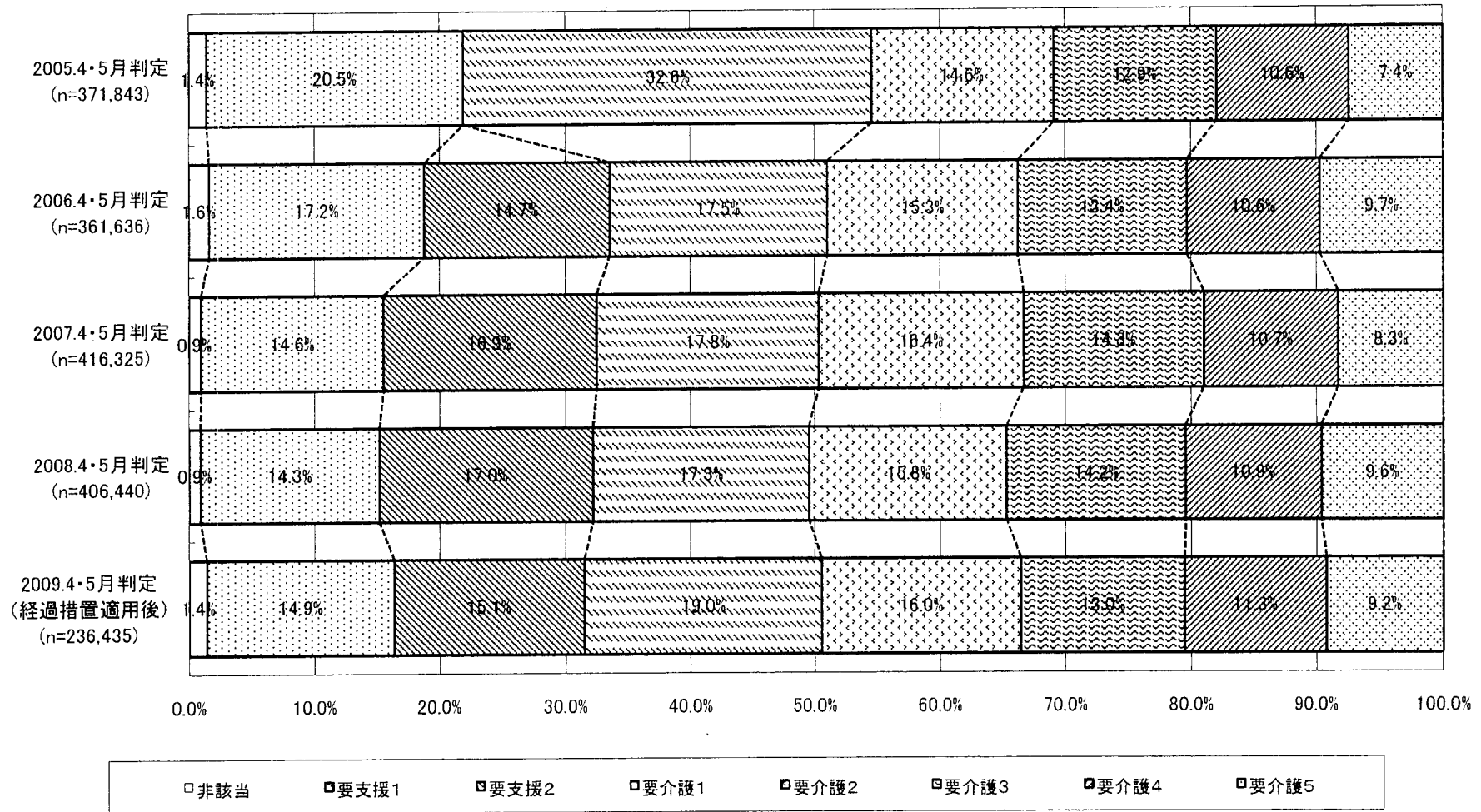


二次判定結果の要介護度区分の比較

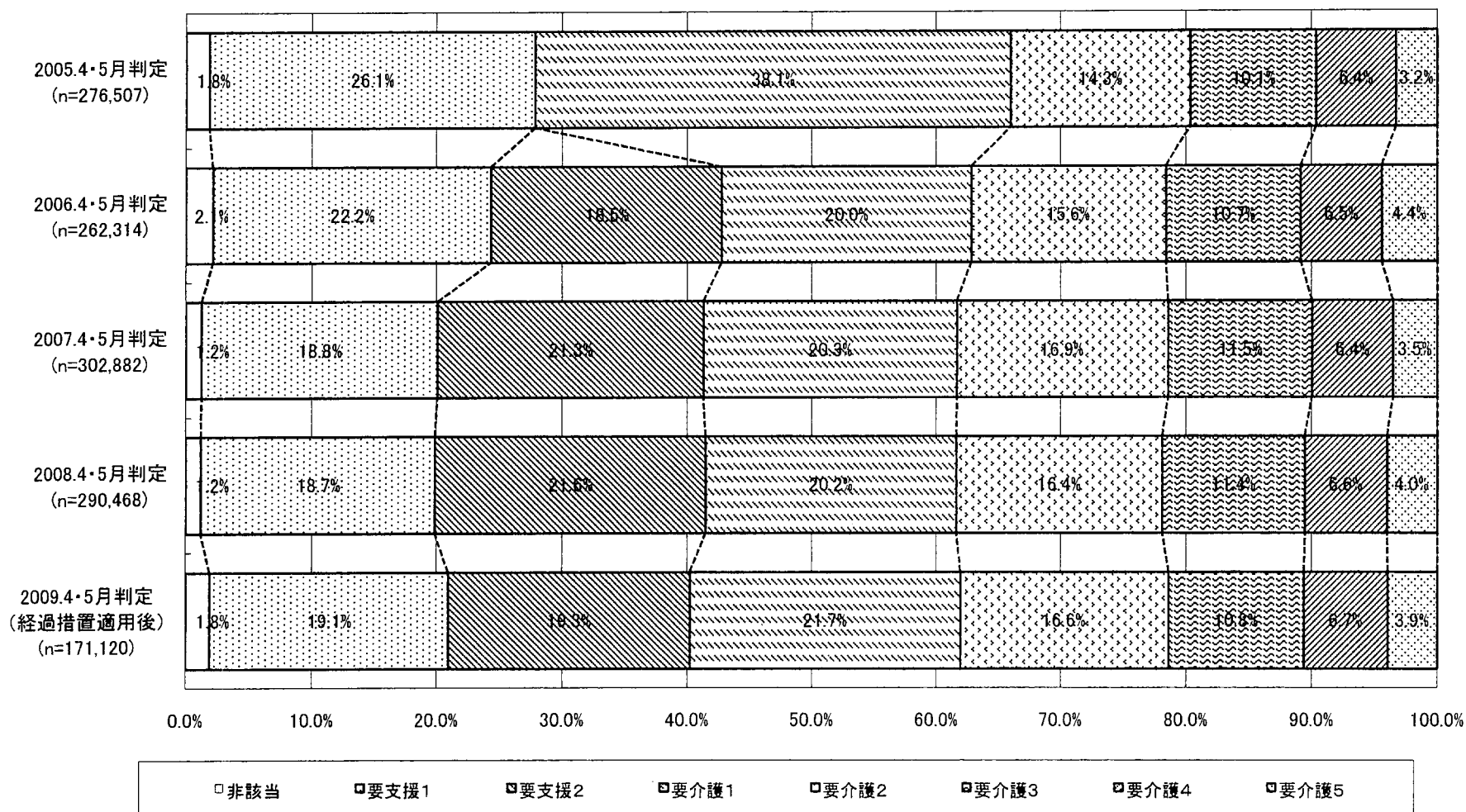
二次判定結果の要介護度区分の比較(全体)

※更新申請者については、経過措置適用後のデータを使用



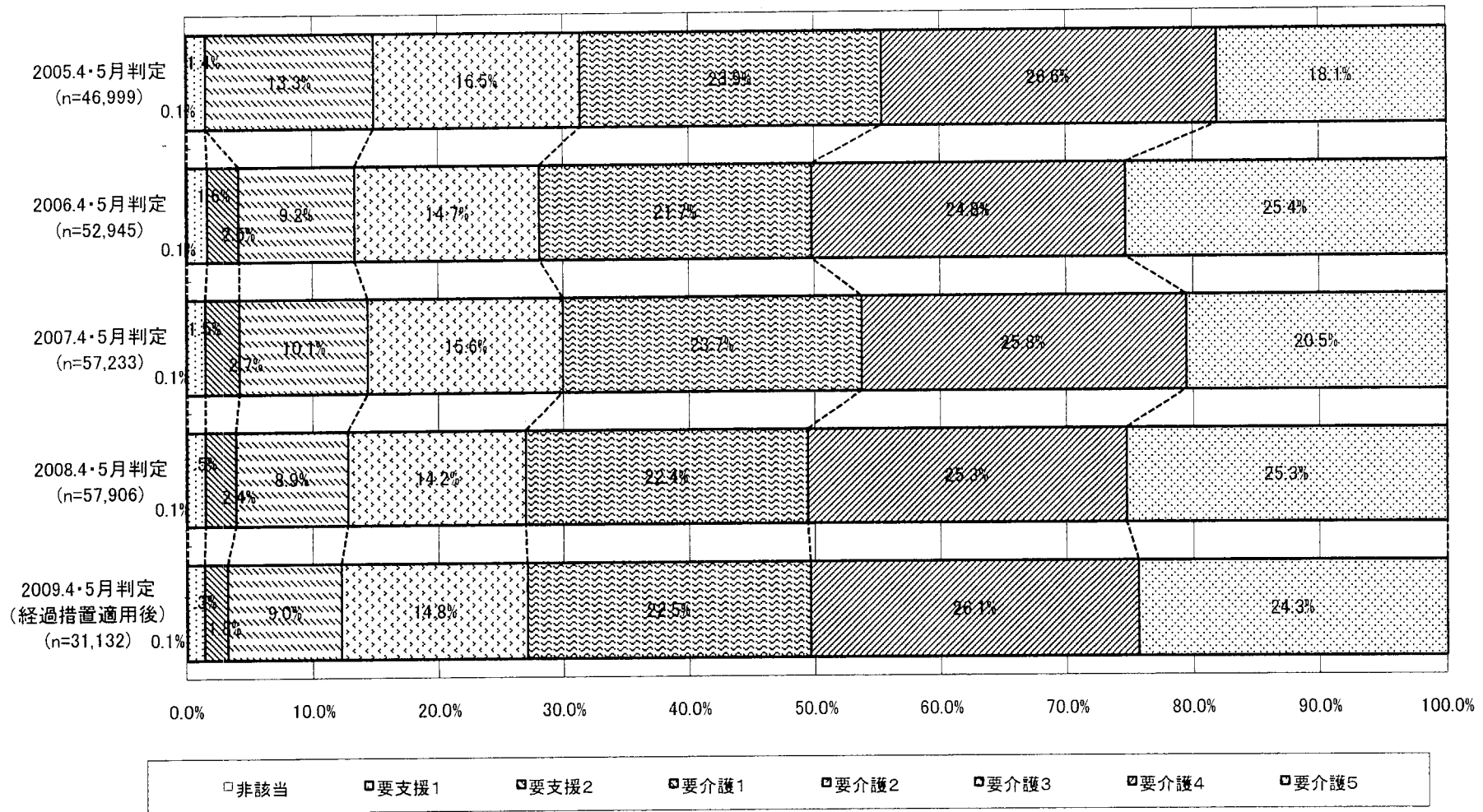
二次判定結果の要介護度区分の比較(在宅者)

※更新申請者については、経過措置適用後のデータを使用

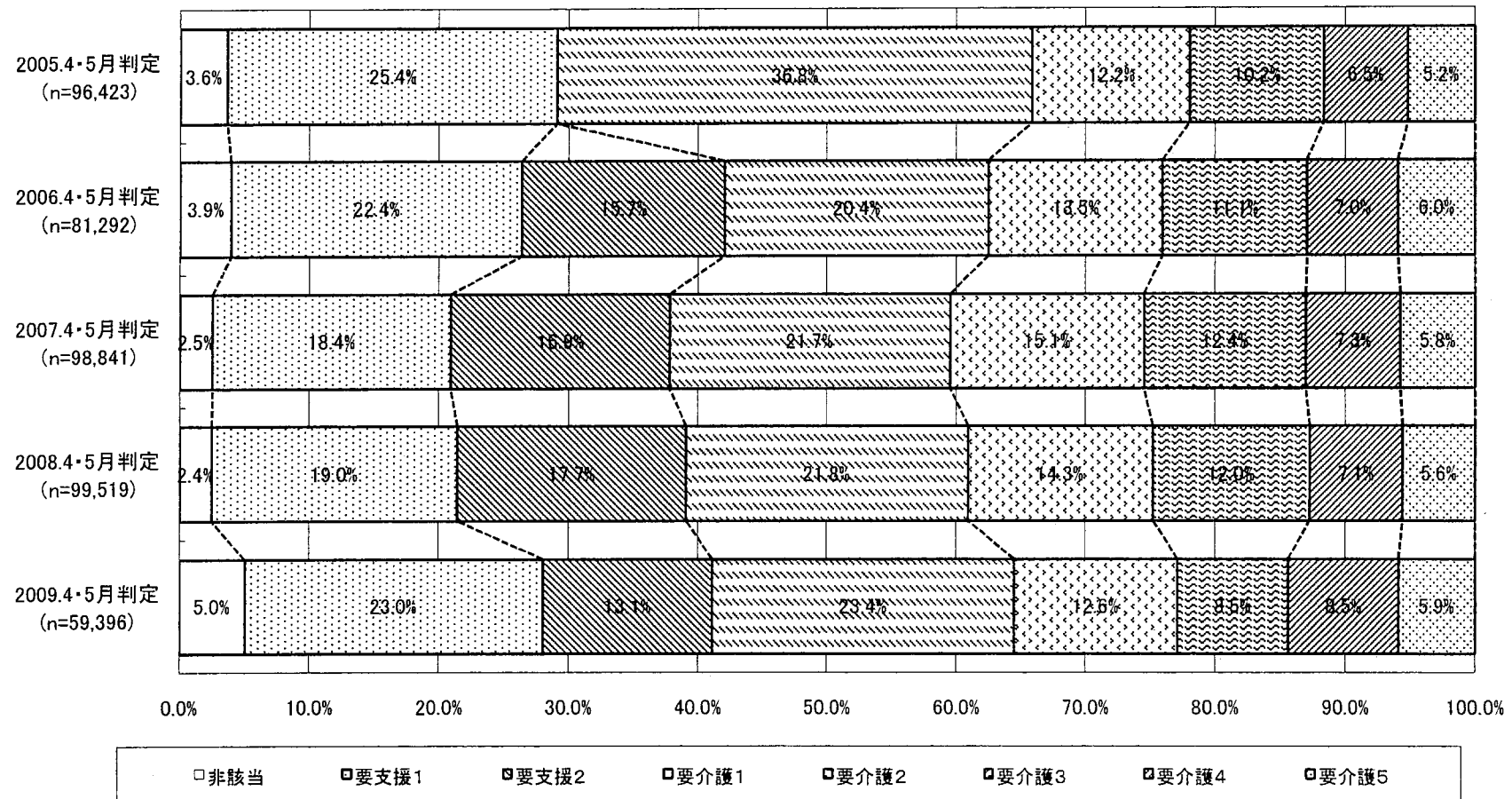


二次判定結果の要介護度区分の比較(施設入居者)

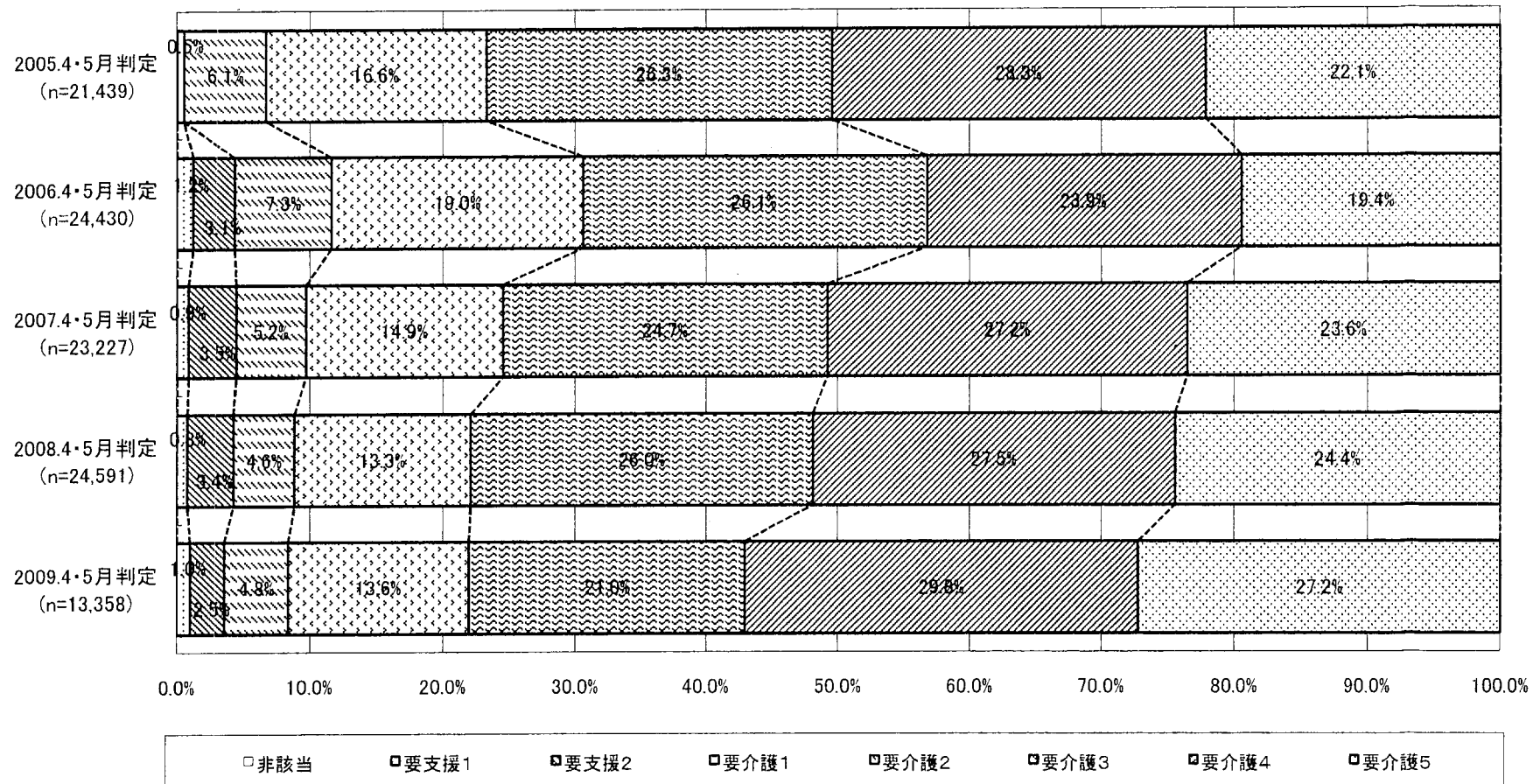
※更新申請者については、経過措置適用後のデータを使用



二次判定結果の要介護度区分の比較 (新規申請者)

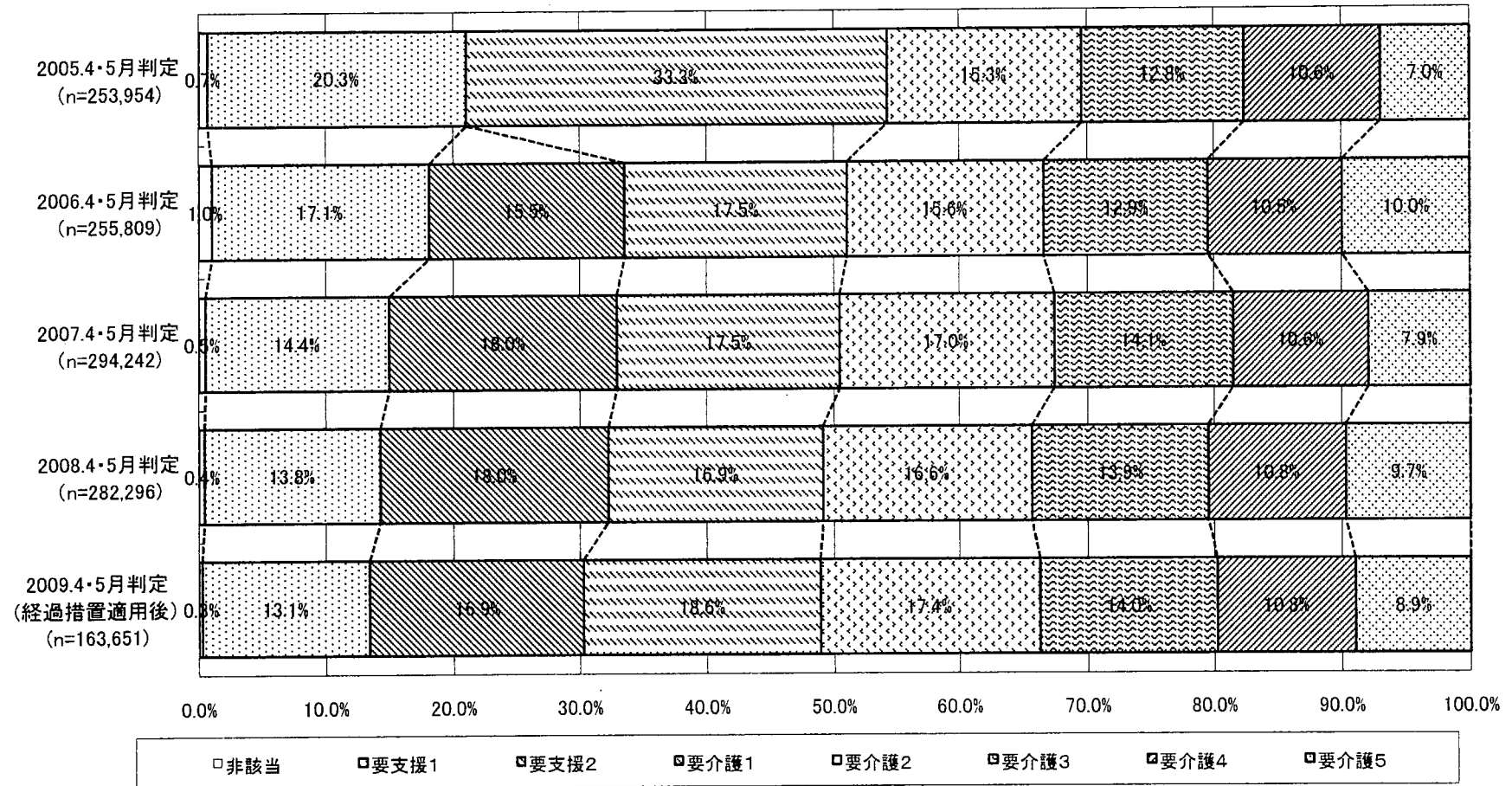


二次判定結果の要介護度区分の比較 (区分変更申請者)



二次判定結果の要介護度区分の比較 (更新申請者)

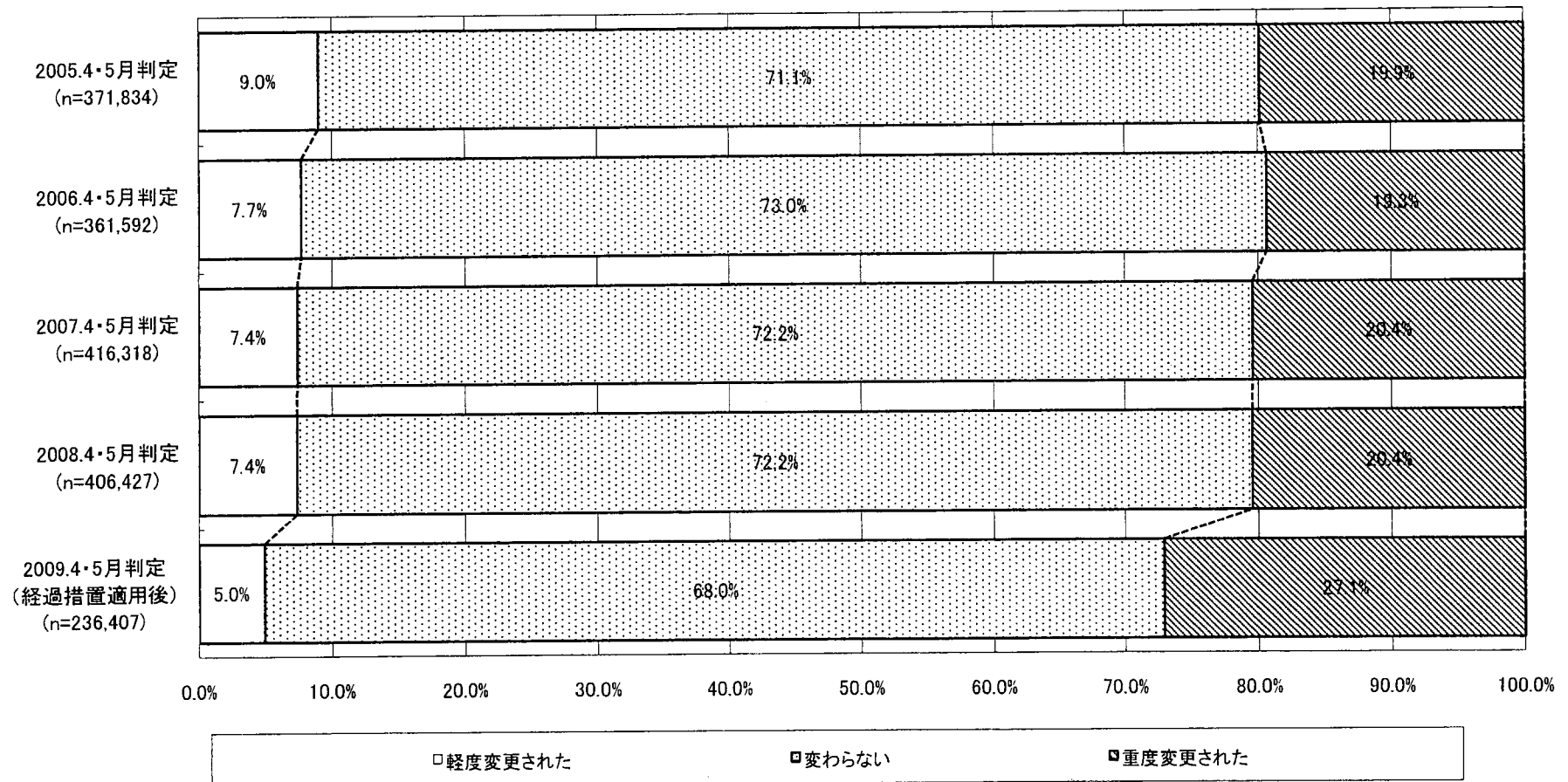
※更新申請者については、経過措置適用後のデータを使用



二次判定での一次判定結果の変更割合の比較

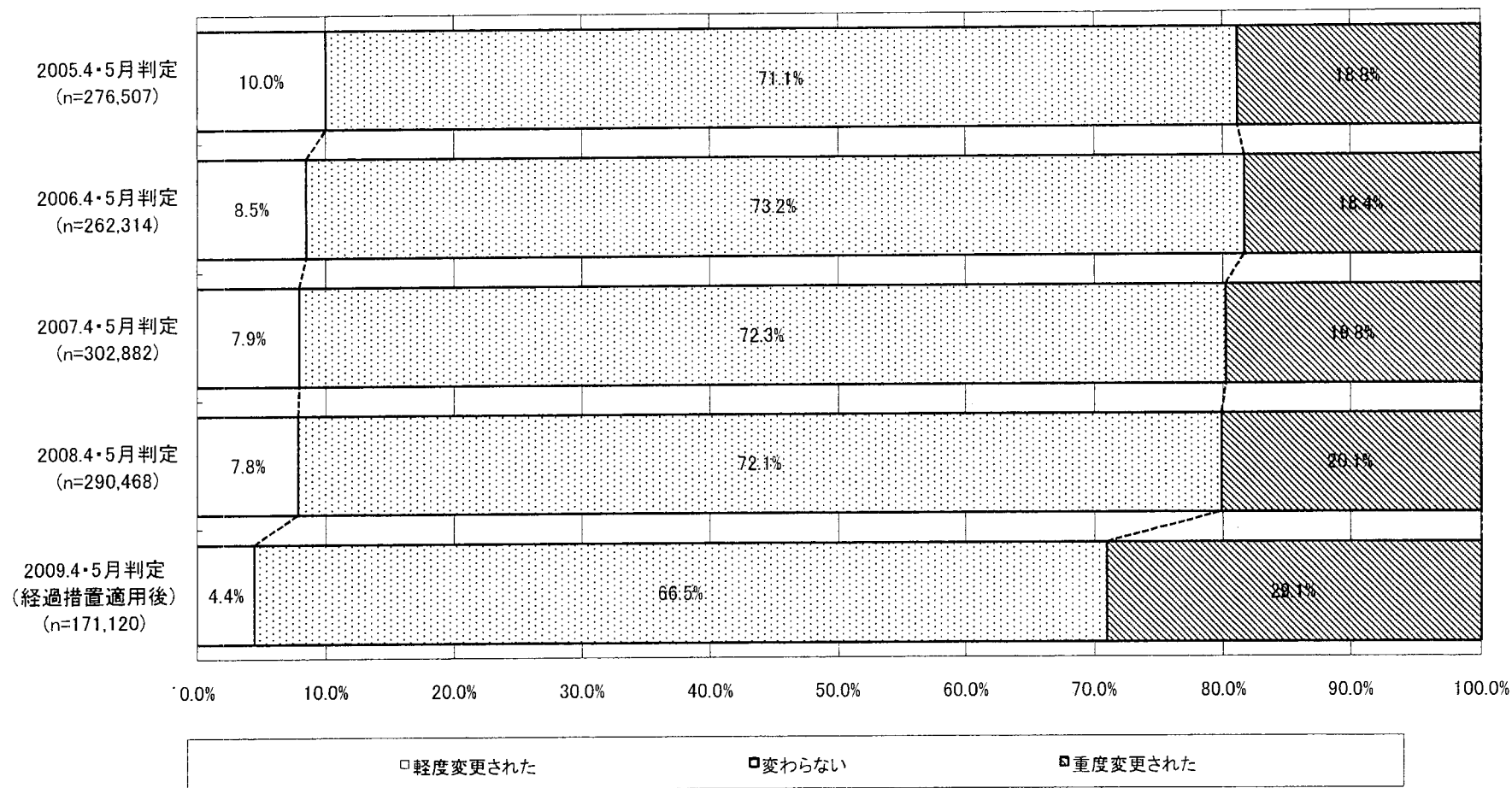
二次判定での一次判定結果の変更割合の比較 (全体)

※更新申請者については、経過措置適用後のデータを使用



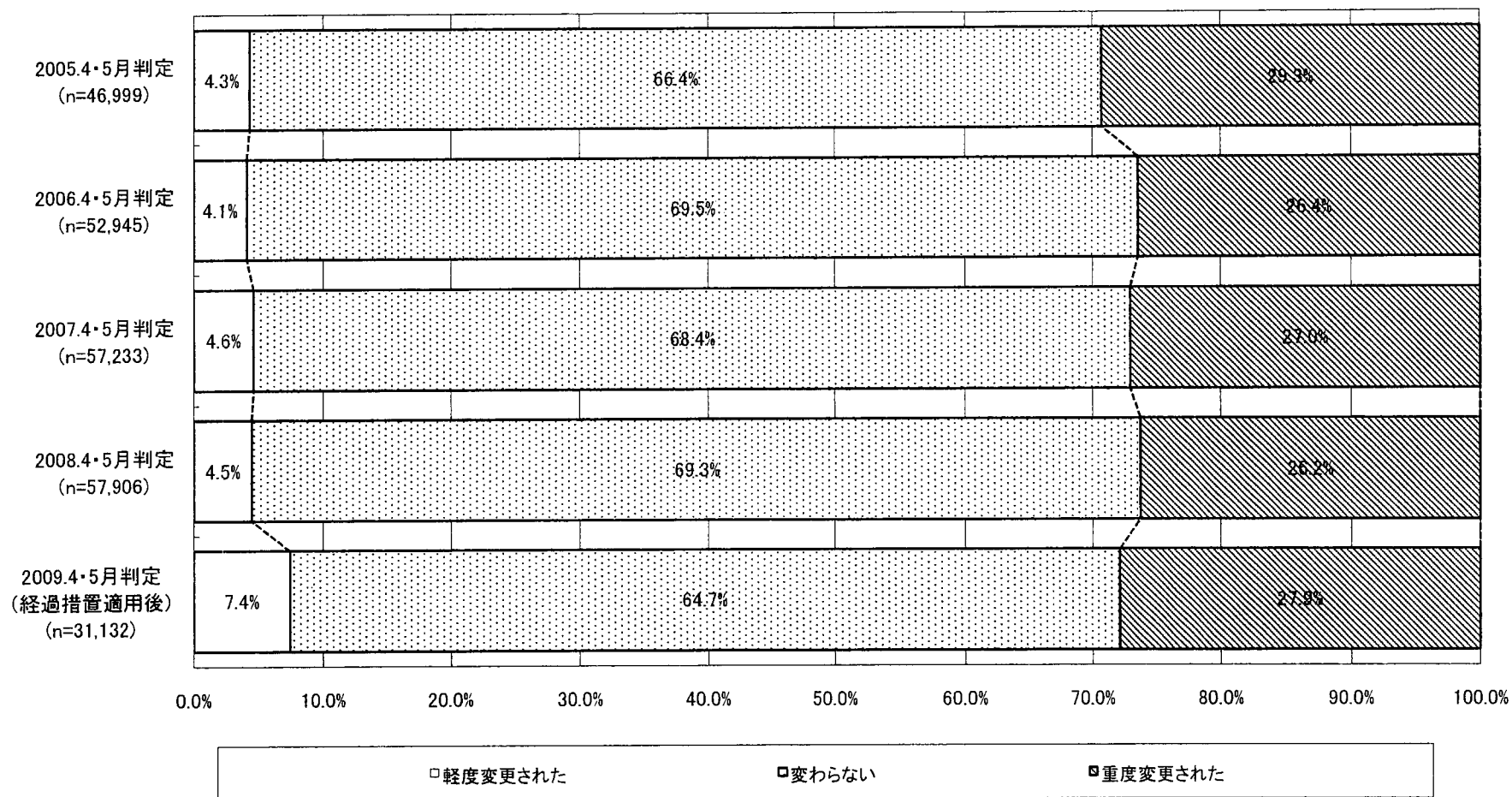
二次判定での一次判定結果の変更割合の比較 (在宅者)

※更新申請者については、経過措置適用後のデータを使用

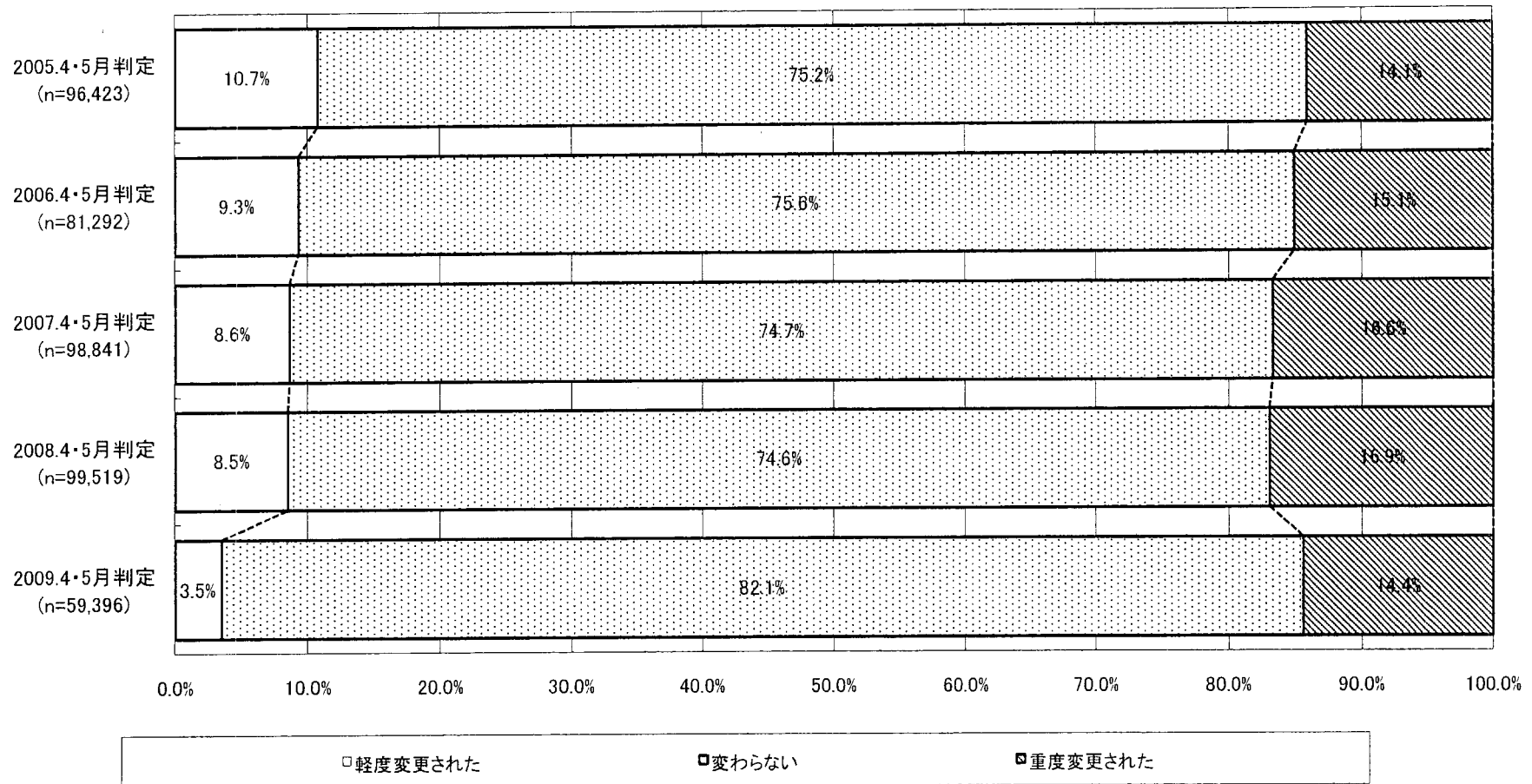


二次判定での一次判定結果の変更割合の比較 (施設入居者)

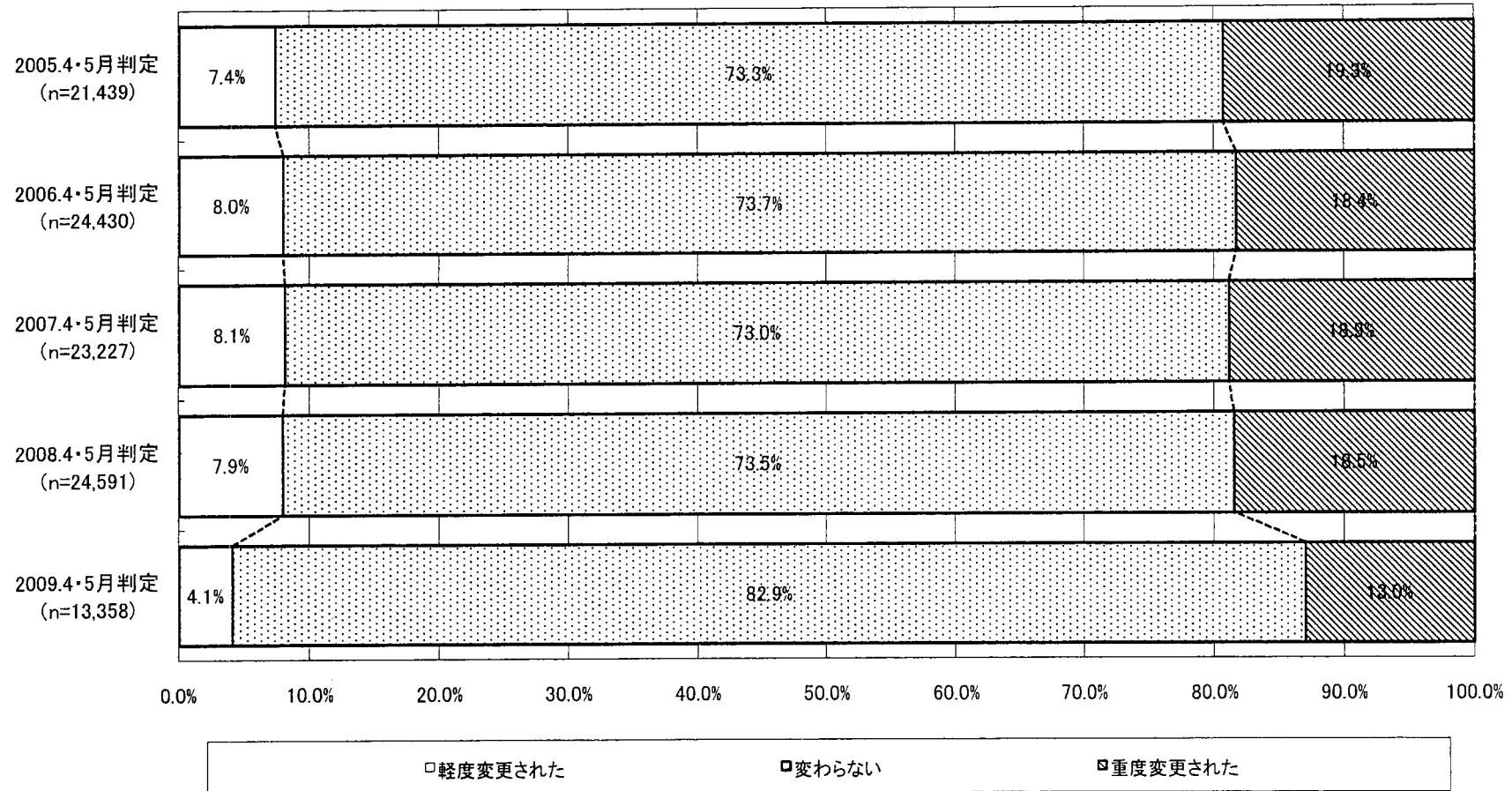
※更新申請者については、経過措置適用後のデータを使用



二次判定での一次判定結果の変更割合の比較 (新規申請者)



二次判定での一次判定結果の変更割合の比較 (区分変更申請者)



二次判定での一次判定結果の変更割合の比較 (更新申請者)

※更新申請者については、経過措置適用後のデータを使用

