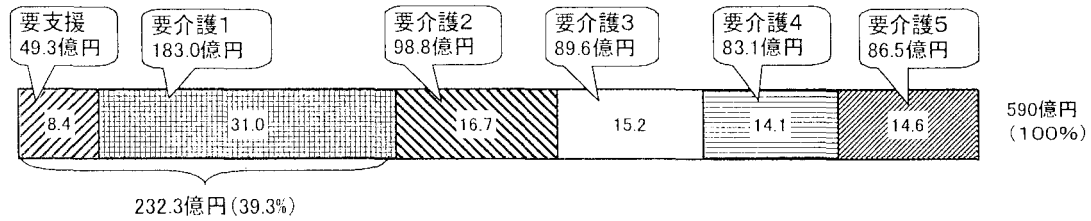


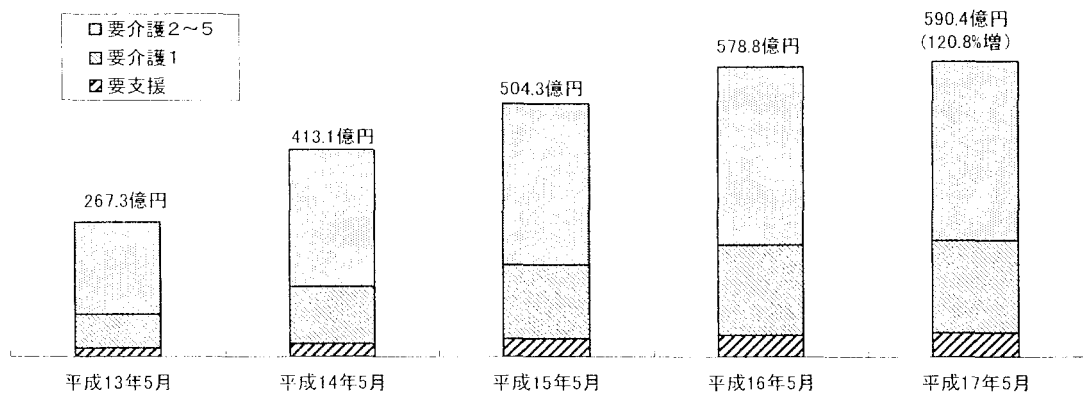
4. 現行の利用等の状況

訪問介護

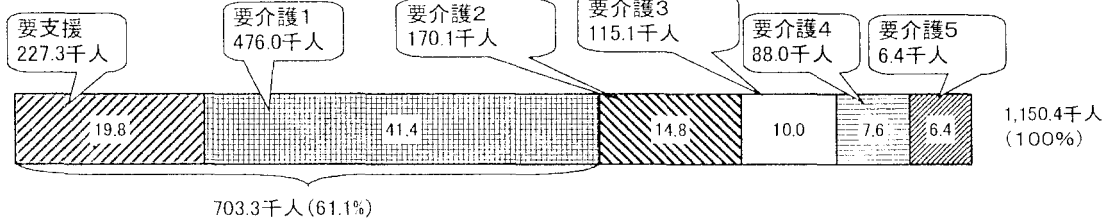
(費用の状況)



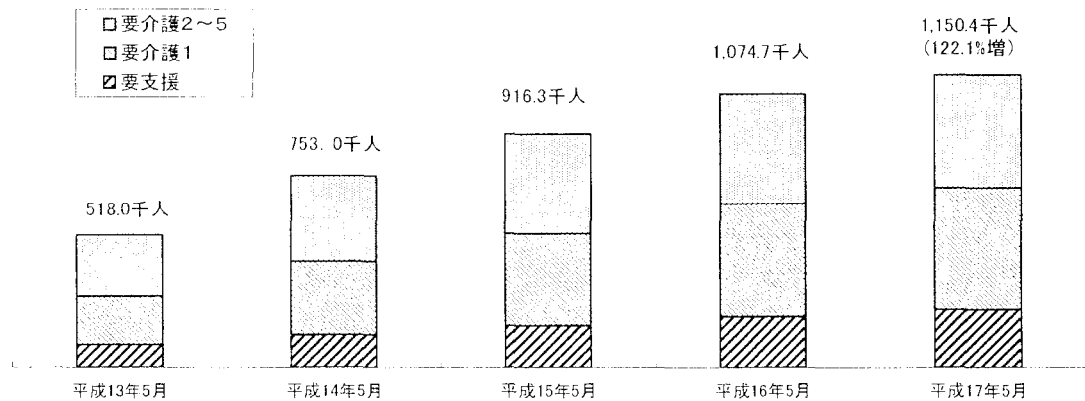
(費用の推移)



(受給者の状況)



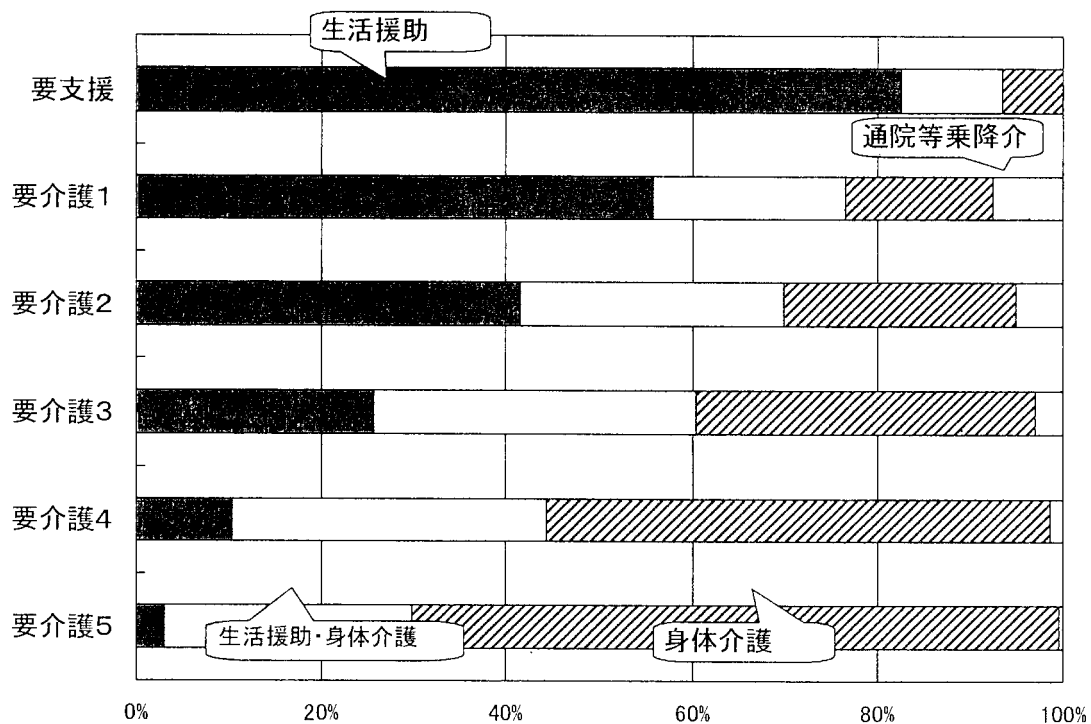
(受給者の推移)



(事業所の状況)

	請求事業所数	件数 (単位:千件)	実日数 (単位:千日)	単位数 (単位:千単位)	費用額 (単位:百万円)
15.5	17,154	986	10,037	4,917,652	50,431
16.5	20,476	1,157	11,856	5,641,456	57,880
17.5	23,656	1,239	12,495	5,754,877	59,039

(要介護度別の訪問介護の請求回数内訳)



(要支援・要介護の利用状況)

		要支援	要介護1
生活援助	調理	40.8%	44.7%
	清掃	77.8%	69.4%
	洗濯	26.2%	29.7%
	買い物	40.3%	36.9%
	その他	28.5%	26.0%
身体介護	排泄介助	0.8%	3.3%
	食事介助	1.0%	2.6%
	清拭・部分浴	2.1%	6.1%
	全身浴	3.1%	10.6%
	洗面・整容等	1.8%	5.0%
	外出・通院介助	9.2%	16.3%
	その他	8.4%	17.4%

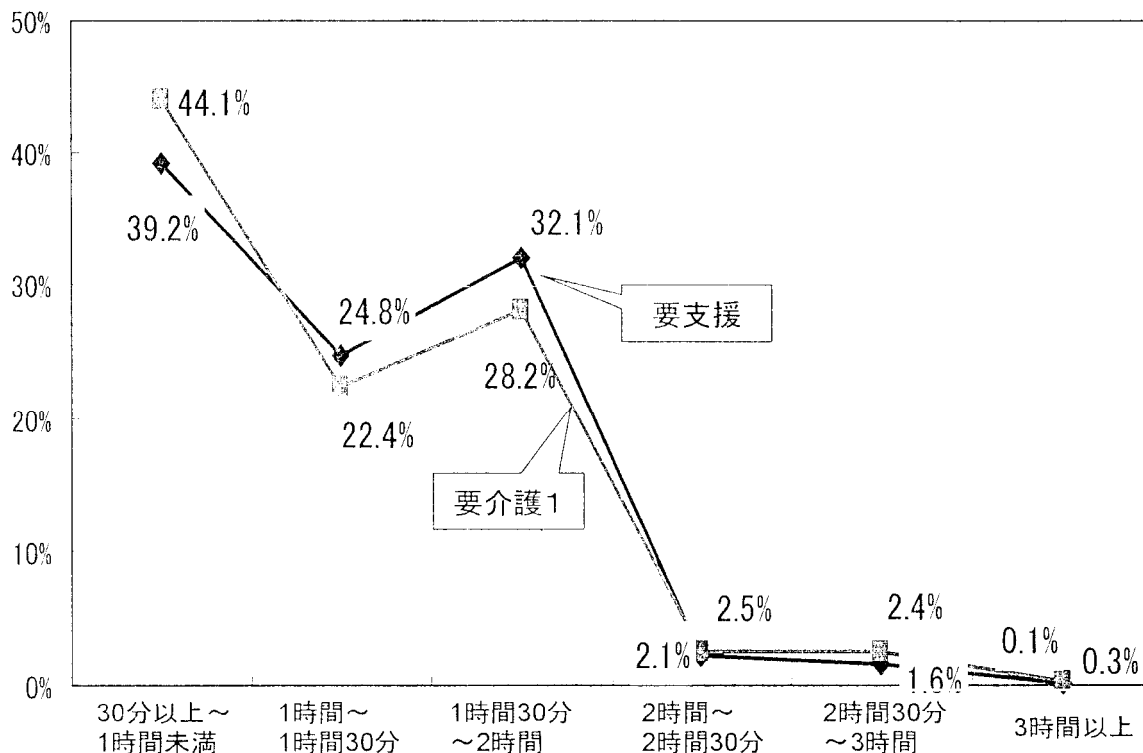
出典：平成13年介護サービス施設・事業所調査（平成13年9月調査）

(「家事をする人は誰か」という質問への回答)

		実数	割合(%)
調理	ヘルパー	80	42.1
	自分	124	65.3
	家族	56	29.5
	その他	11	5.8
洗濯	ヘルパー	59	31.1
	自分	130	68.4
	家族	48	25.3
	その他	1	0.5
掃除	ヘルパー	179	94.2
	自分	45	23.7
	家族	37	19.5
	その他	2	1.1
買物	ヘルパー	112	58.9
	自分	76	40.0
	家族	77	40.5
	その他	31	16.3

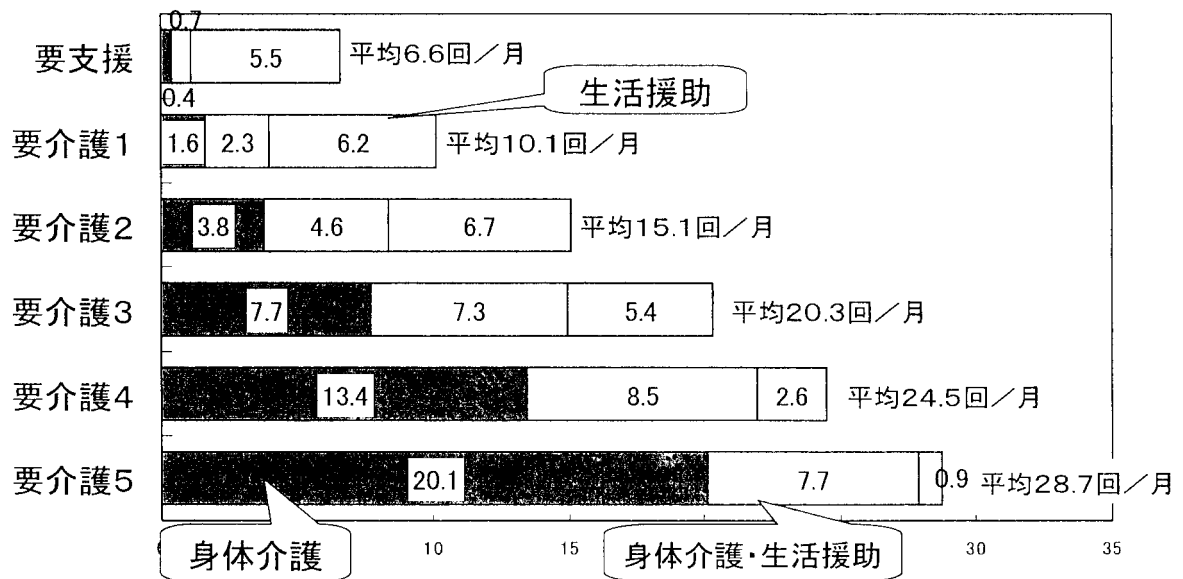
出典:「自立支援の観点から見た家事援助の意義と課題」(2003年9月宝塚訪問介護サービス研究会)
 ※宝塚社会福祉協議会の訪問介護/生活援助サービスの利用者190人についての調査結果

(生活援助の請求時間別の回数割合)



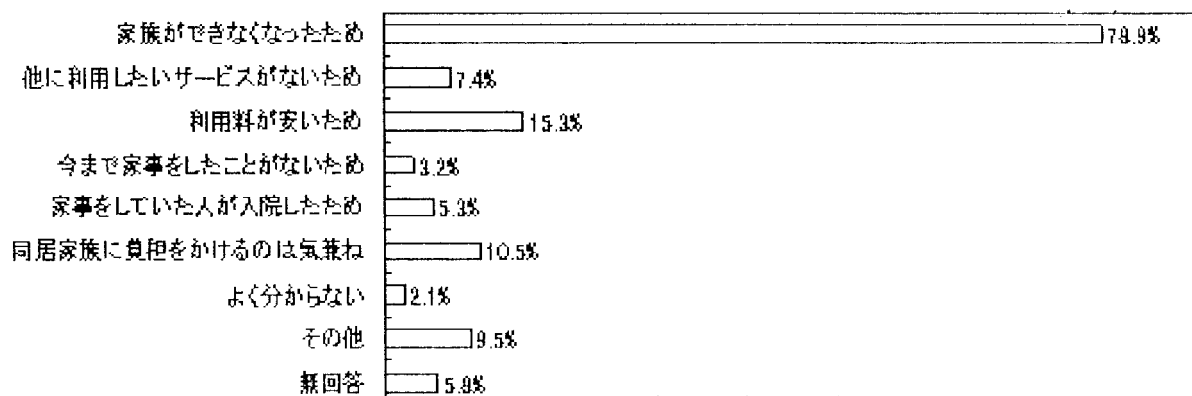
(注) 「生活援助」のみの請求データをもとに作成。「身体介護」とあわせて請求しているデータは除く。

○要介護度別1人当たり平均利用回数

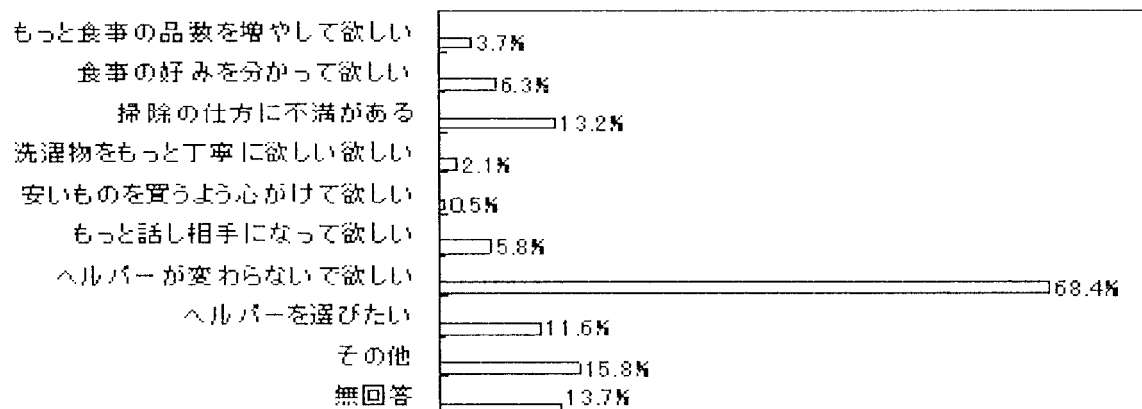


(生活援助の利用者の状況)

〔生活援助サービス利用のきっかけ(複数選択)〕

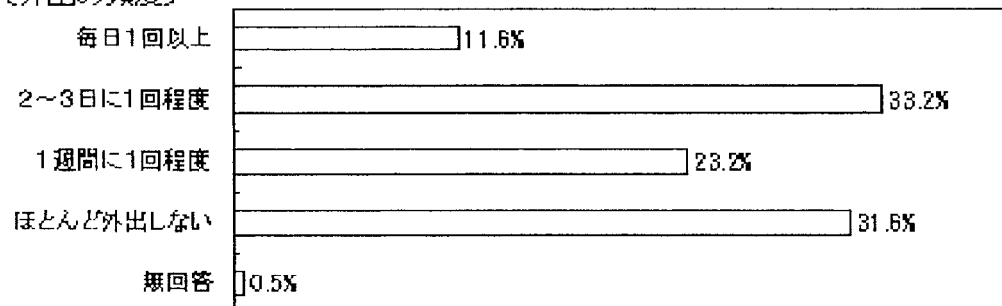


〔サービスの内容に対する要望(複数選択)〕

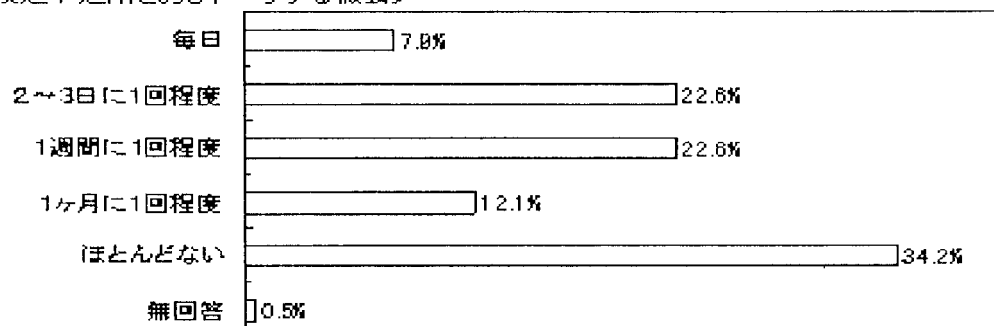


出典:「自立支援の観点から見た家事援助の意義と課題」(2003年9月宝塚訪問介護サービス研究会)
 ※宝塚社会福祉協議会の訪問介護/生活援助サービスの利用者100人についての調査結果

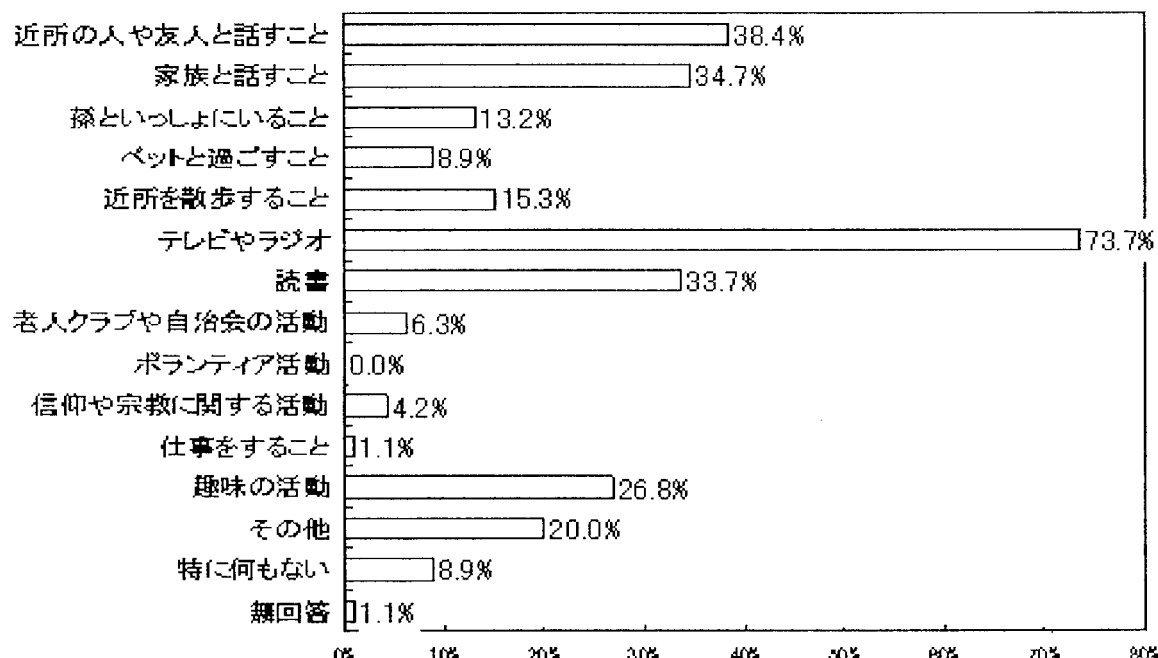
〔外出の頻度〕



〔友達や近所とおしゃべりする機会〕



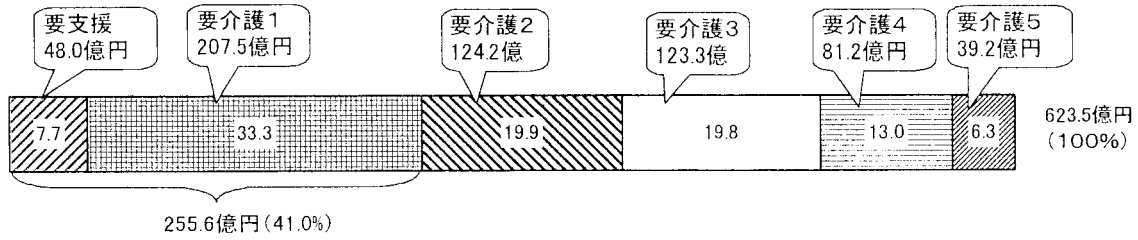
〔楽しいと感じること(複数選択)〕



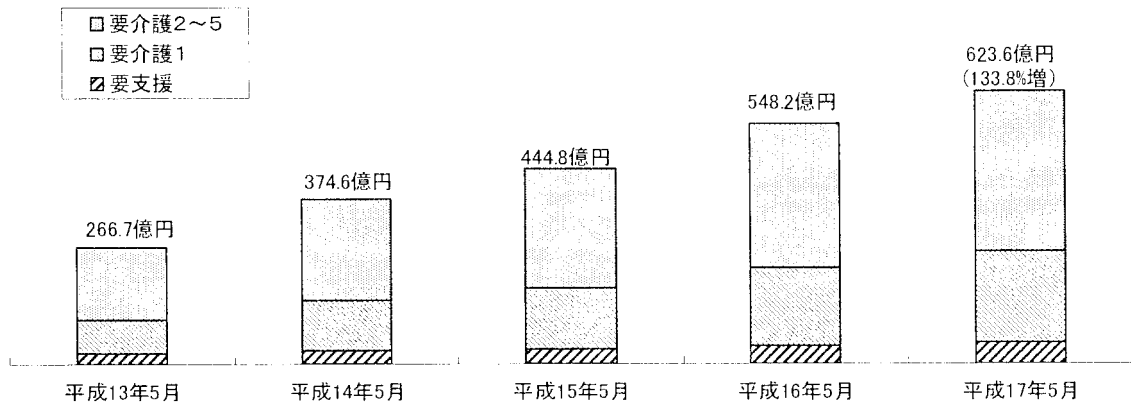
出典:「自立支援の観点から見た奉養援助の意義と課題」(2003年9月宝塚訪問介護サービス研究会)
 ※宝塚社会福祉協議会の訪問介護/生活援助サービスの利用者100人についての調査結果

通所介護

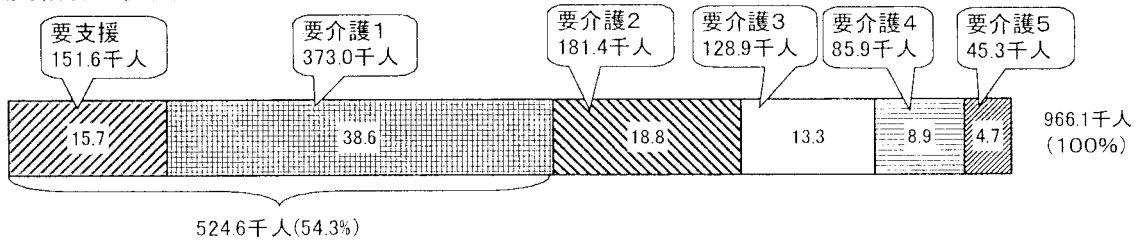
(費用の状況)



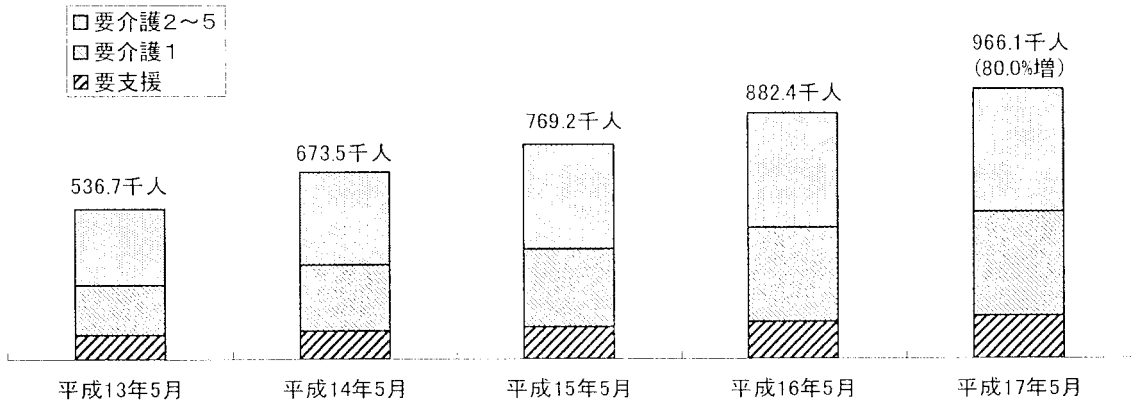
(費用の推移)



(受給者の状況)



(受給者の推移)

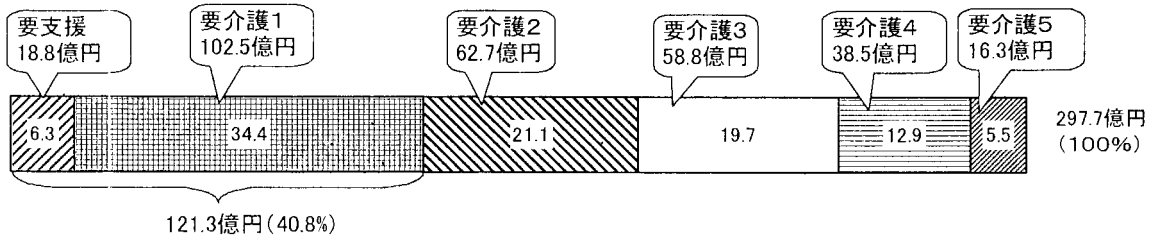


(事業所の状況)

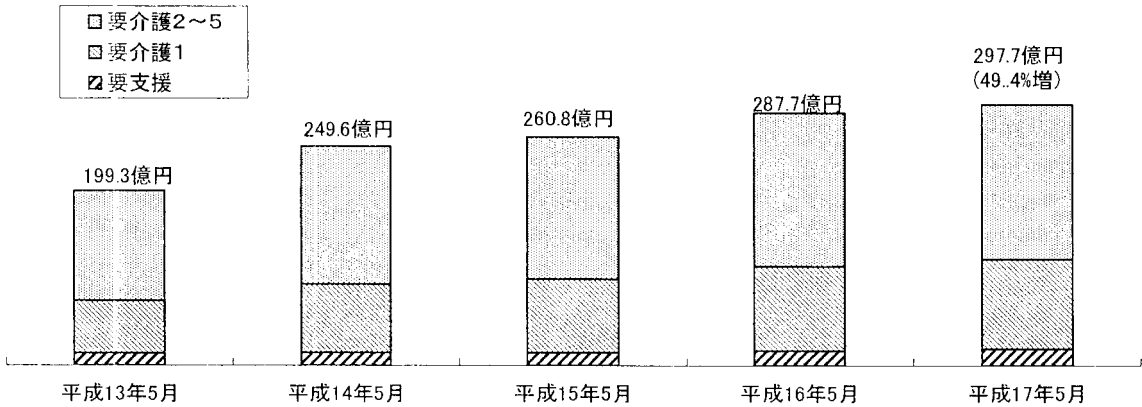
	請求事業所数	件数 (単位:千件)	実日数 (単位:千日)	単位数 (単位:千単位)	費用額 (単位:百万円)
15.5	11,830	807	5,319	4,384,993	44,483
16.5	14,251	932	6,376	5,401,365	54,815
17.5	17,287	1,027	7,158	6,141,681	62,344

通所リハビリテーション

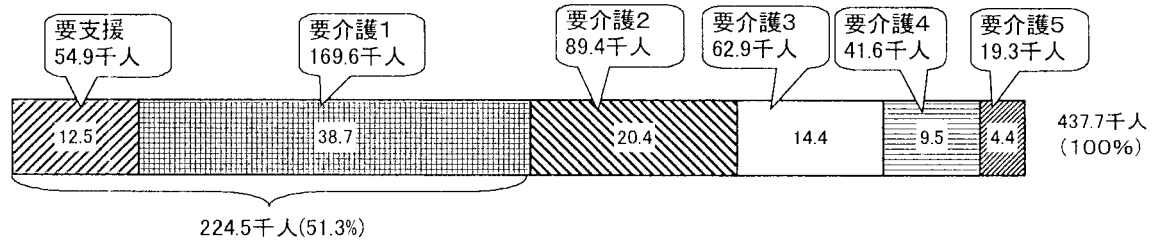
(費用の状況)



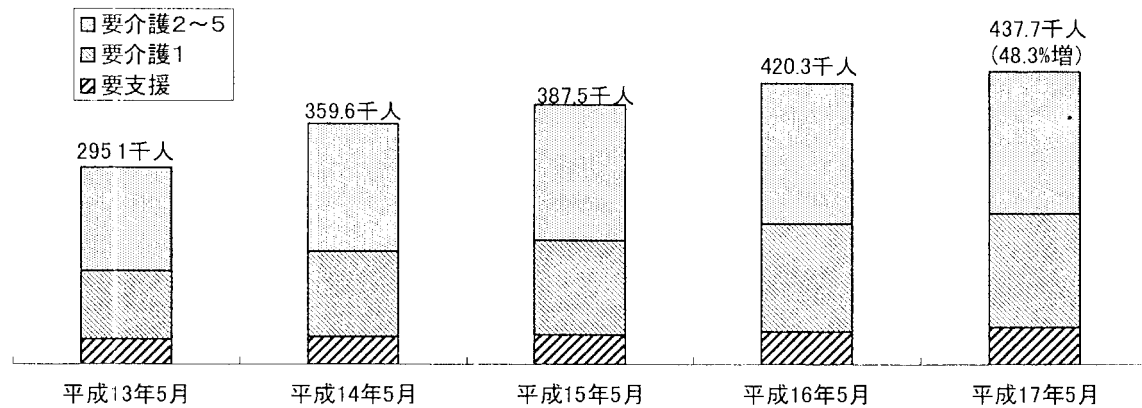
(費用の推移)



(受給者の状況)



(受給者の推移)

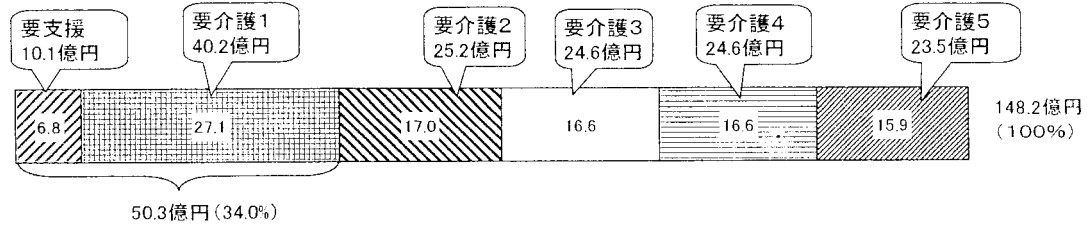


(事業所の状況)

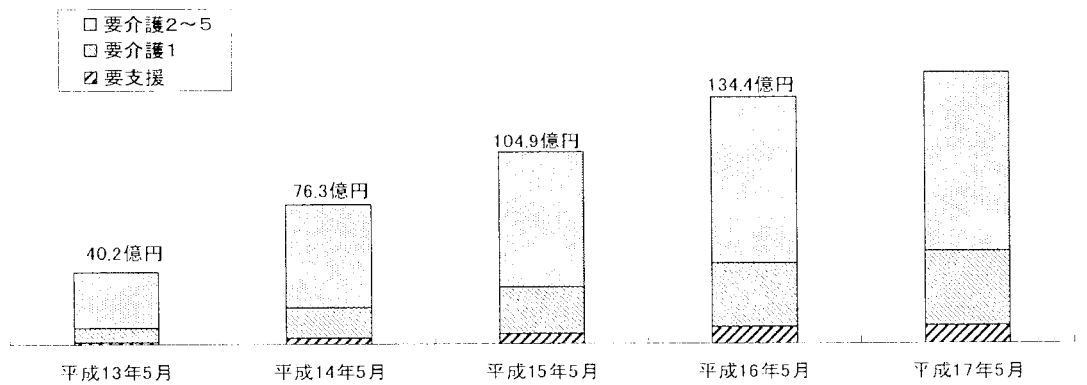
	請求事業所数	件数 (単位:千件)	実日数 (単位:千日)	単位数 (単位:千単位)	費用額 (単位:百万円)
15.5	5,726	396	2,899	2,588,154	26,076
16.5	5,897	430	3,144	2,855,006	28,771
17.5	6,146	449	3,242	2,953,565	29,769

福祉用具貸与・福祉用具購入

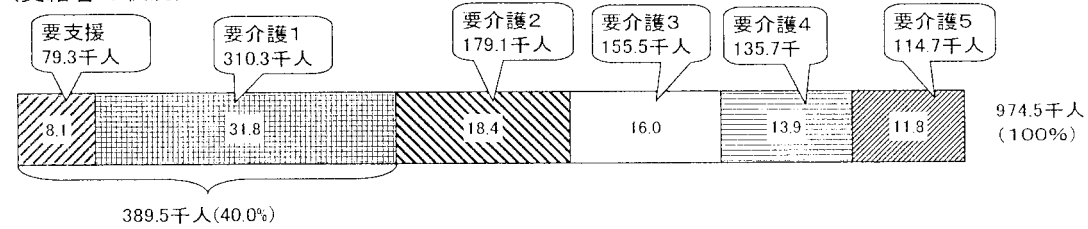
(費用の状況)



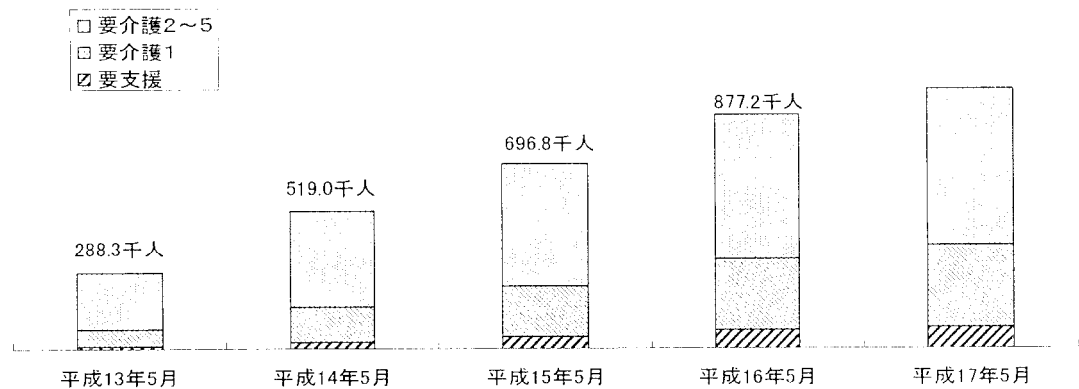
(費用の推移)



(受給者の状況)



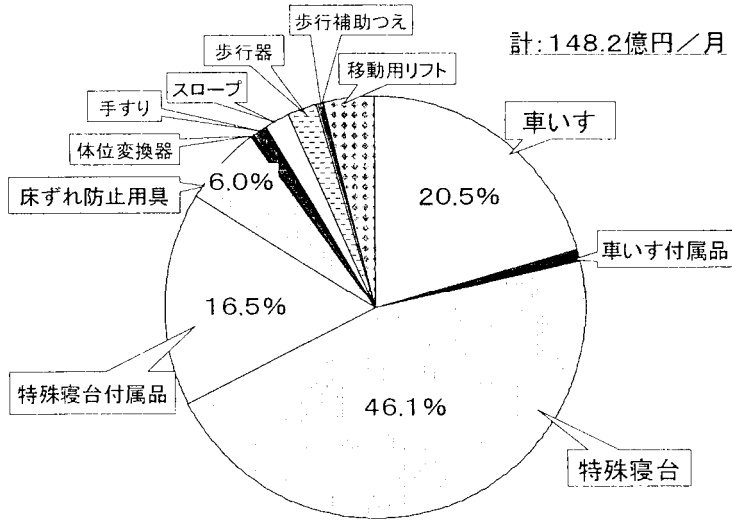
受給者の推移



(事業所の状況)

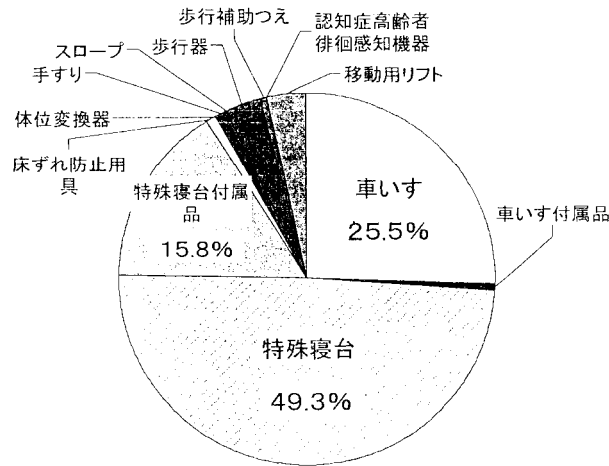
	請求事業所数	件数 (単位:千件)	実日数 (単位:千日)	単位数 (単位:千単位)	費用額 (単位:百万円)
15.5	5,462	730	20,744	1,048,919	10,489
16.5	6,503	922	26,263	1,344,310	13,443
17.5	7,176	1,023	29,065	1,481,815	14,818

(福祉用具貸与の請求額内訳)



(福祉用具貸与の請求額内訳)

<要支援>



<要介護1>

