

(福祉用具貸与の利用状況)

(単位：千件)

| | 要支援 | 要介護1 | 要介護2 | 要介護3 | 要介護4 | 要介護5 | 計 |
|------------------|----------------|----------------|----------------|----------------|-----------------|-----------------|-----------------|
| 居宅受給者数 | 443.9 | 995.4 | 440.0 | 317.5 | 222.8 | 157.5 | 2577.1 |
| 車いす (利用率) | 16.1 3.6% | 86.6 8.7% | 71.8 16.3% | 78.1 24.6% | 78.4 35.2% | 56.6 35.9% | 387.6 15.0% |
| 特殊寝台 (利用率) | 49.7 11.2% | 198.5 19.9% | 117.5 26.7% | 106.8 33.6% | 96.3 43.2% | 81.8 51.9% | 650.7 25.2% |
| 特殊寝台付属品 (利用率) | 107.1 24.1% | 457.6 46.0% | 290.4 66.0% | 282.2 88.9% | 267.1 119.9% | 212.5 134.9% | 1616.8 62.7% |
| 床ずれ防止用具 (利用率) | 1.4 0.3% | 9.0 0.9% | 9.1 2.1% | 15.6 4.9% | 34.3 15.4% | 71.1 45.1% | 140.5 5.5% |
| 体位変換器 (利用率) | 0.1 0.0% | 0.3 0.0% | 0.2 0.0% | 0.5 0.2% | 1.4 0.6% | 5.1 3.2% | 7.7 0.3% |
| 歩行器 (利用率) | 9.8 2.2% | 46.4 4.7% | 24.8 5.6% | 18.2 5.7% | 9.5 4.3% | 2.4 1.5% | 111.2 4.3% |
| 歩行補助つえ (利用率) | 4.0 0.9% | 21.8 2.2% | 13.1 3.0% | 10.5 3.3% | 5.6 2.5% | 1.1 0.7% | 56.0 2.2% |
| 移動用リフト (利用率) | 2.7 0.6% | 11.3 1.1% | 7.3 1.7% | 7.6 2.4% | 7.1 3.2% | 5.8 3.7% | 41.8 1.6% |

(注1)「歩行補助つえ」は、松葉つえ、カナディアン・クラッチ、ロフストランド・クラッチ及び多点杖に限るとしており、いわゆる「一本杖」は、要介護者等であるから使用するものではないので、保険給付の対象とはしていない。

(注2)「特殊寝台付属品」は、「特殊寝台」と一体的に利用されるものとして貸与しており、「マットレス」「サイドレール」「補助机」等が対象となっている。各品目を1件として扱っているため、件数上は、特殊寝台1件につき2～3件の特殊寝台付属品が貸与されている。

(車いす、特殊寝台の利用状況)

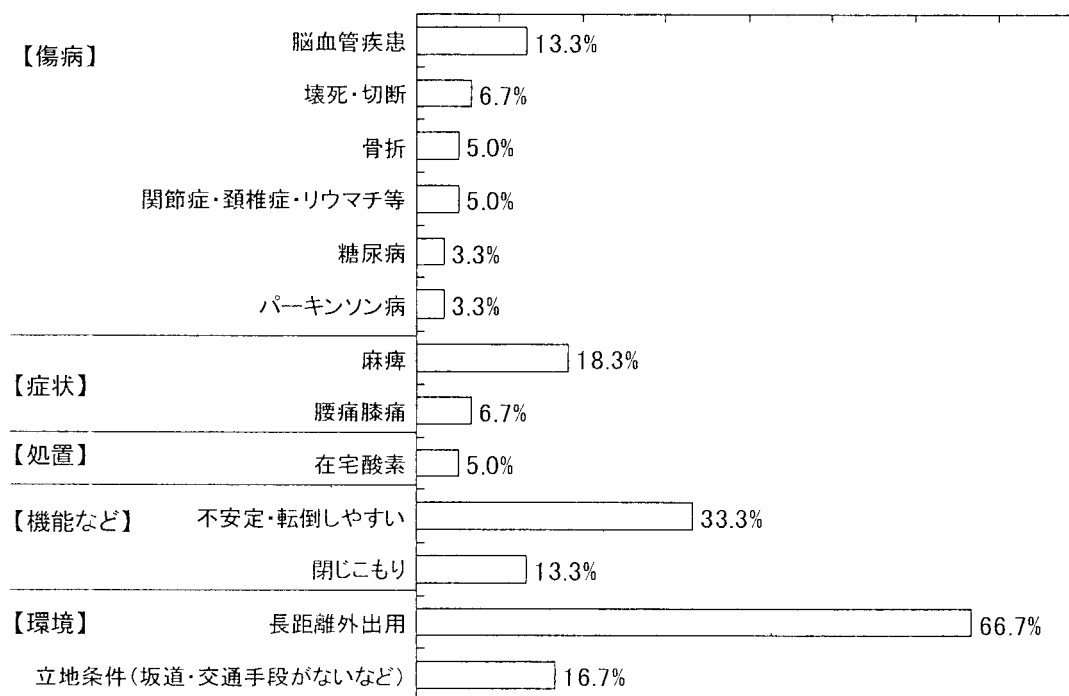
(東京都：16年2月サービス分)

(件)

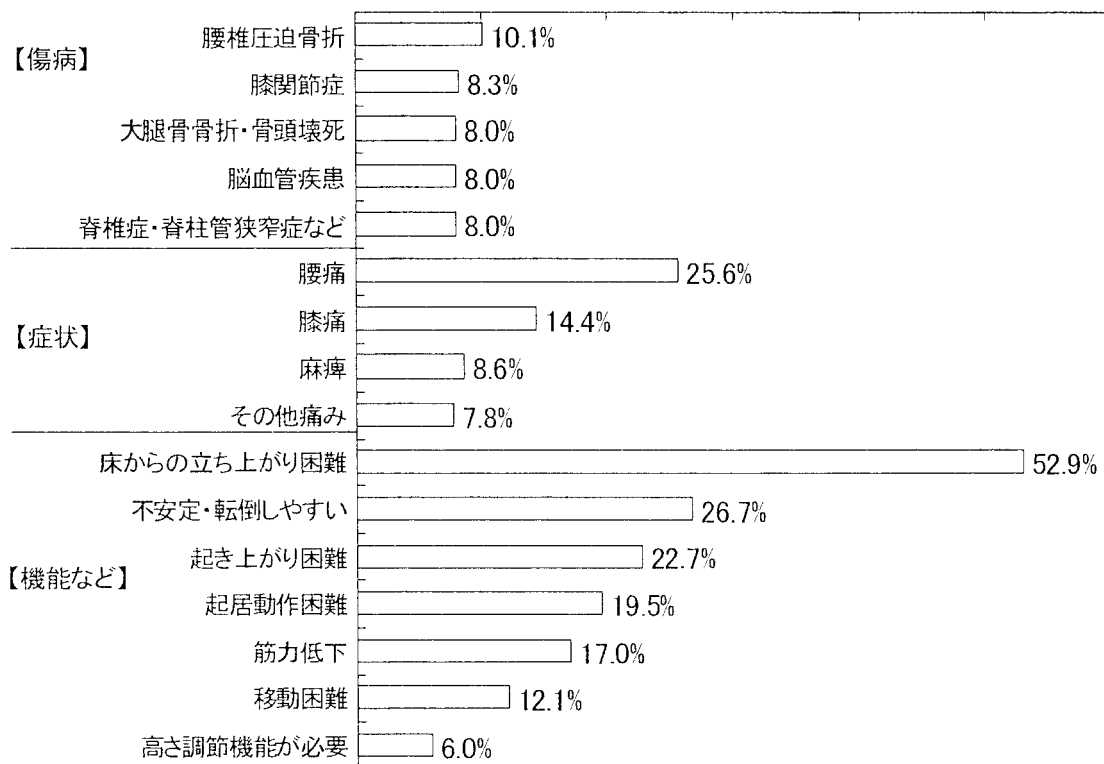
| | 要支援 | 要介護1 | 要介護2 | 要介護3 | 要介護4 | 要介護5 | 計 |
|--------------------|---------------|----------------|----------------|----------------|----------------|----------------|-----------------|
| 居宅受給者数 | 27,816 | 71,463 | 38,424 | 27,324 | 20,320 | 16,153 | 201,500 |
| 介助用標準型車いす (利用率) | 780 2.8% | 6,230 8.7% | 6,941 18.1% | 6,698 24.5% | 6,252 30.8% | 4,619 28.6% | 31,520 15.6% |
| 自走用車いす (利用率) | 478 1.7% | 4,556 6.4% | 5,862 15.3% | 5,790 21.2% | 5,305 26.1% | 4,893 30.3% | 26,884 13.3% |
| 普通型電動車いす (利用率) | 300 1.1% | 1,131 1.6% | 617 1.6% | 350 1.3% | 173 0.9% | 77 0.5% | 2,648 1.3% |
| 特殊寝台 (利用率) | 1,796 6.5% | 7,116 10.0% | 6,504 16.9% | 6,030 22.1% | 5,493 27.0% | 4,779 29.6% | 31,718 15.7% |
| (再掲)3モーター (利用率) | 1,051 3.8% | 4,529 6.3% | 4,276 11.1% | 4,084 14.9% | 3,926 19.3% | 3,599 22.3% | 21,465 10.7% |
| (再掲)2モーター (利用率) | 633 2.3% | 2,280 3.2% | 2,032 5.3% | 1,827 6.7% | 1,482 7.3% | 1,149 7.1% | 9,403 4.7% |
| (再掲)1モーター (利用率) | 112 0.4% | 307 0.4% | 196 0.5% | 119 0.4% | 85 0.4% | 31 0.2% | 850 0.4% |

(注) 平成16年2月サービス分の東京都のレセプトを特別集計したもの。

(車いすの導入理由(複数回答、N=63))



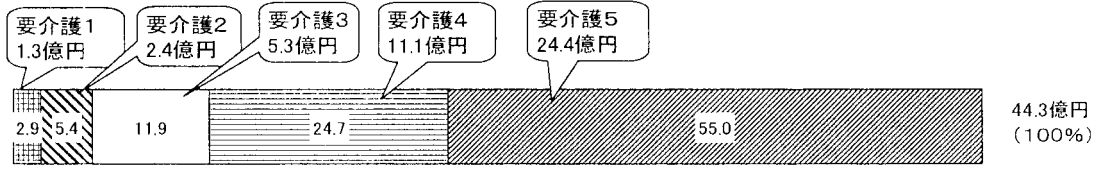
(特殊寝台の導入理由(複数回答、N=348))



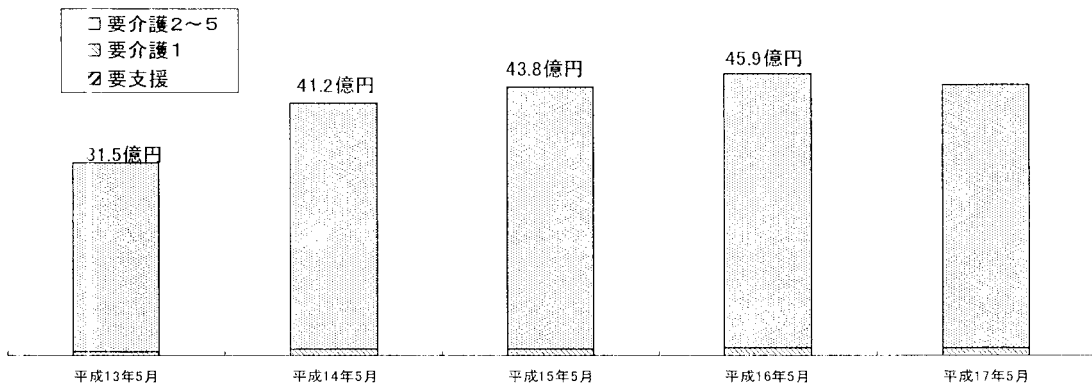
出典:「福祉用具の受給状況と導入理由等に関する実態調査～特に、要支援・要介護1に対して～」(日医総研)
 ※軽度要介護者に特殊寝台を導入した介護支援専門員に対し、導入理由を自由記載で調査し、それを傷病、症状、機能、環境などのカテゴリーに分類しながら、記載率を見たもの。

訪問入浴介護

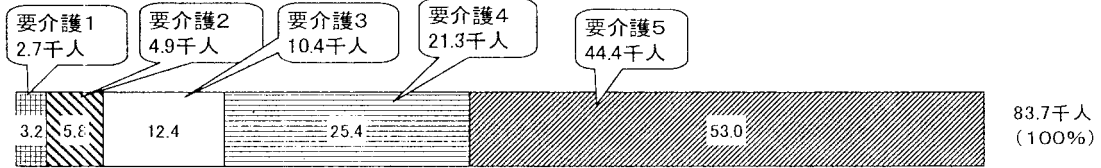
(費用の状況)



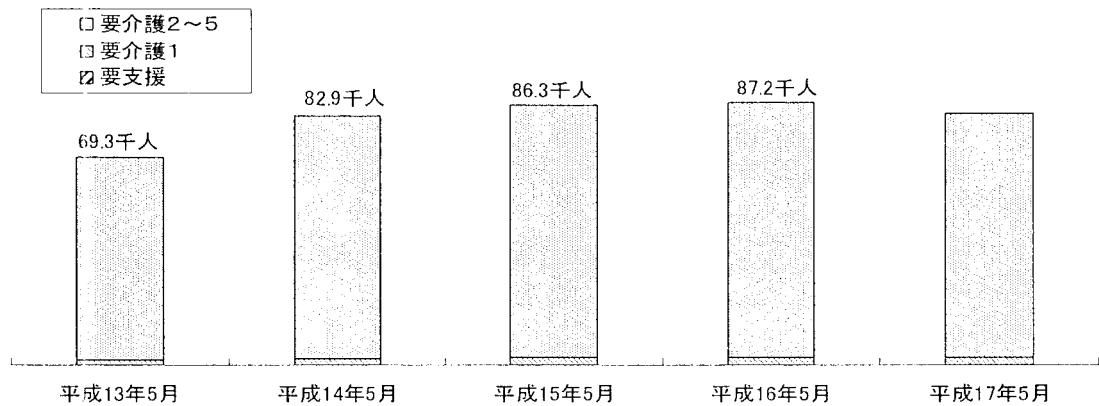
(費用の推移)



(受給者の状況)



(受給者の推移)

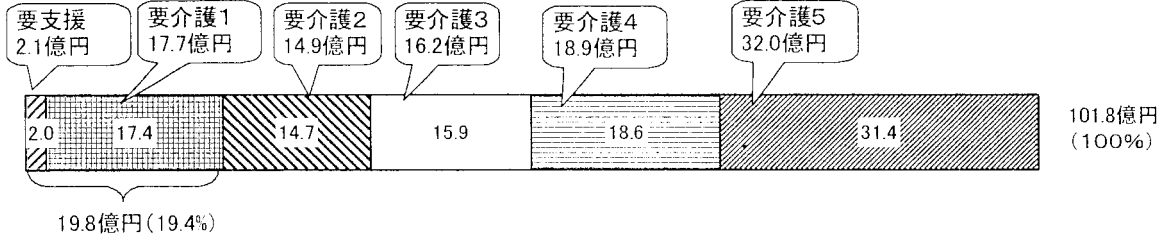


(事業所の状況)

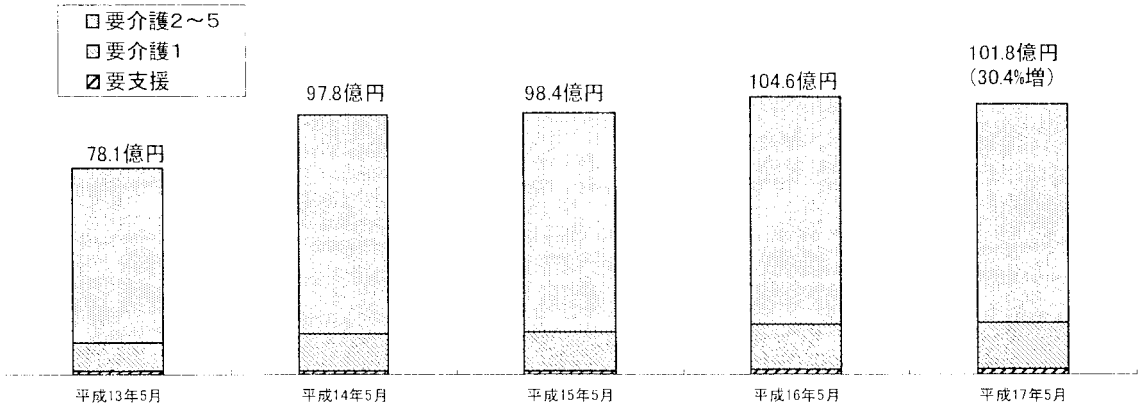
| | 請求事業所数 | 件数 (単位:千件) | 実日数 (単位:千日) | 単位数 (単位:千単位) | 費用額 (単位:百万円) |
|------|--------|---------------|----------------|-----------------|-----------------|
| 15.5 | 2,637 | 87 | 341 | 428,488 | 4,384 |
| 16.5 | 2,693 | 87 | 362 | 448,964 | 4,594 |
| 17.5 | 2,663 | 84 | 349 | 432,824 | 4,431 |

訪問看護

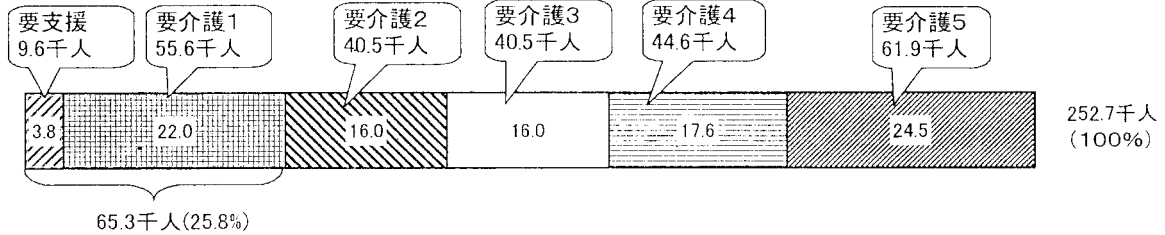
(費用の状況)



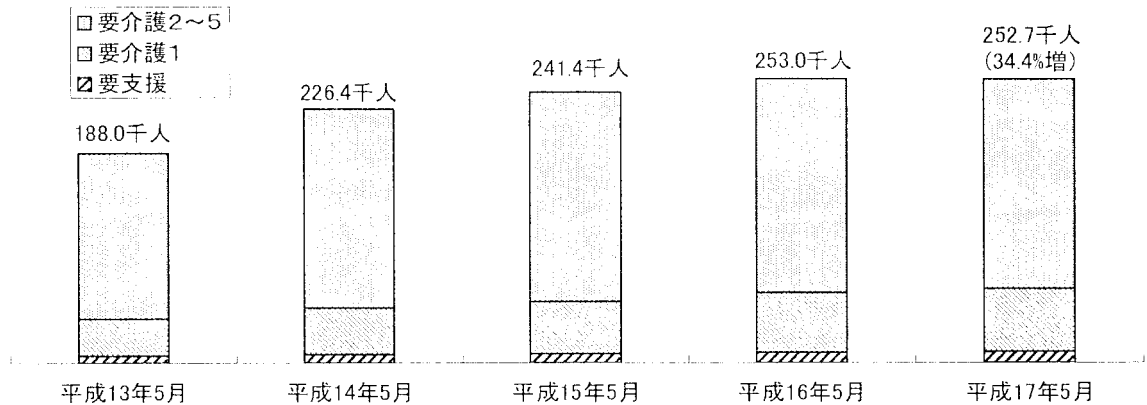
(費用の推移)



(受給者の状況)



(受給者の推移)

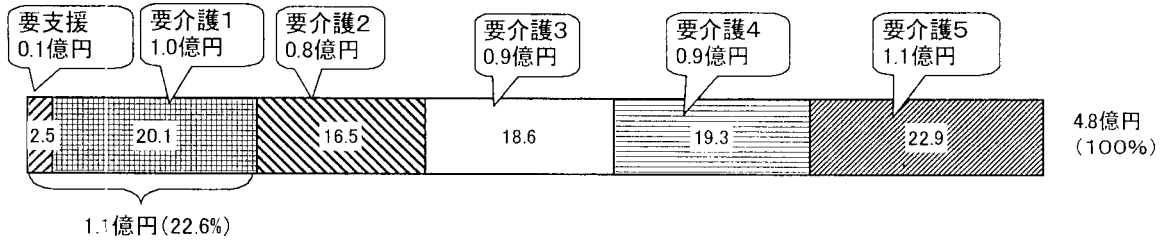


(事業所の状況)

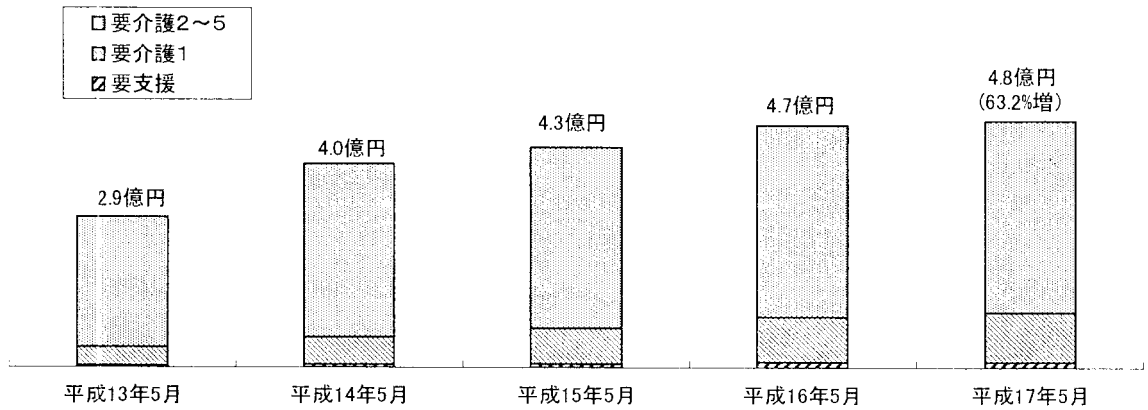
| | 請求事業所数 | 件数 (単位: 千件) | 実日数 (単位: 千日) | 単位数 (単位: 千単位) | 費用額 (単位: 百万円) |
|------|--------|----------------|-----------------|------------------|------------------|
| 15.5 | 8,691 | 245 | 1,231 | 970,738 | 9,841 |
| 16.5 | 8,707 | 257 | 1,309 | 1,031,920 | 10,465 |
| 17.5 | 8,624 | 257 | 1,275 | 1,004,041 | 10,184 |

訪問リハビリテーション

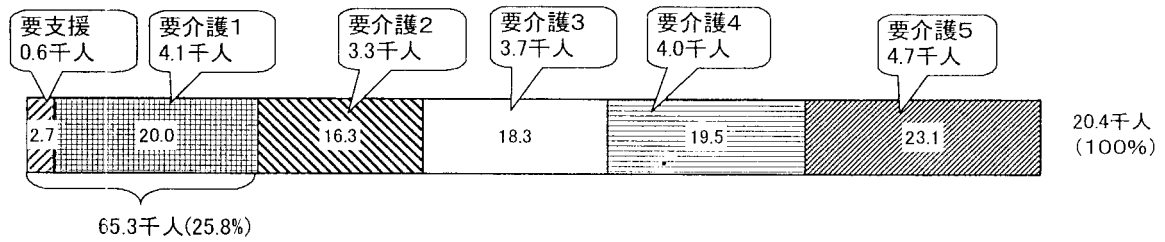
(費用の状況)



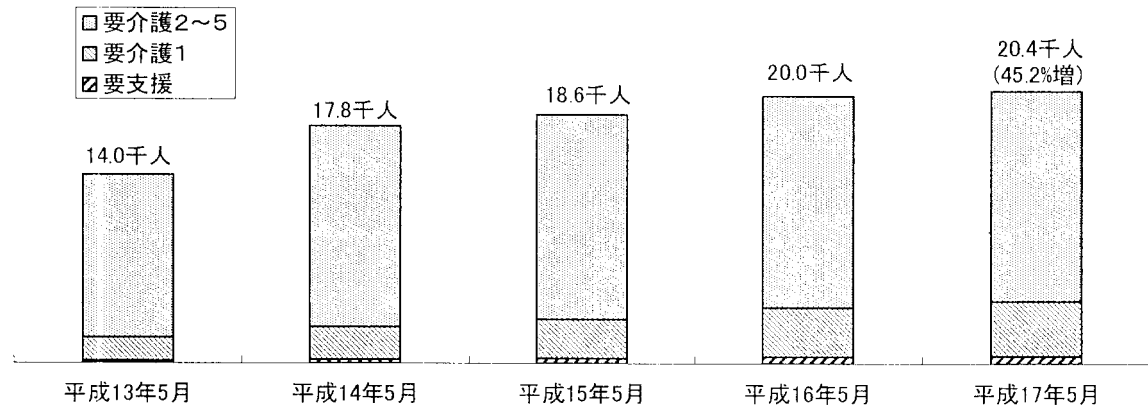
(費用の推移)



(受給者の状況)



(受給者の推移)

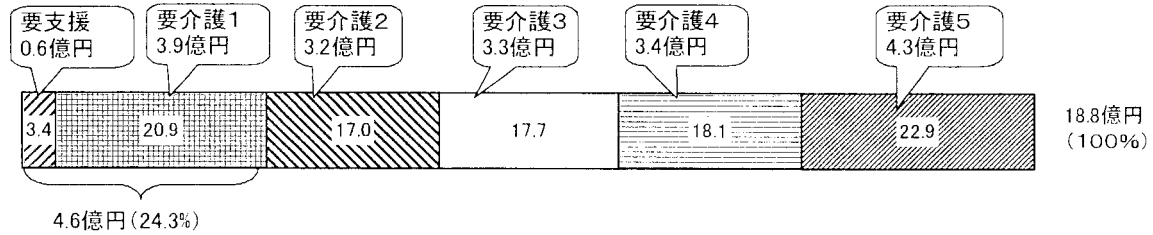


(事業所の状況)

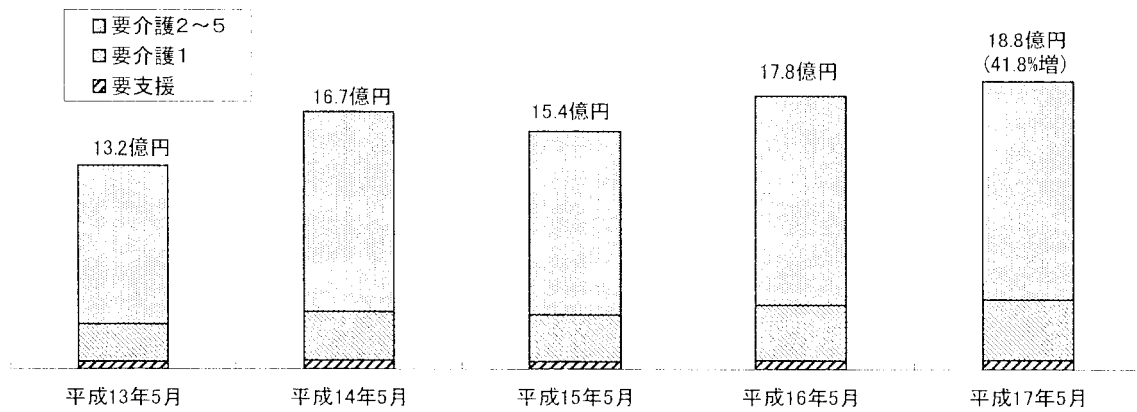
| | 請求事業所数 | 件数 (単位:千件) | 実日数 (単位:千日) | 単位数 (単位:千単位) | 費用額 (単位:百万円) |
|------|--------|---------------|----------------|-----------------|-----------------|
| 15.5 | 1,855 | 19 | 77 | 42,494 | 430 |
| 16.5 | 1,981 | 20 | 85 | 46,777 | 474 |
| 17.5 | 2,003 | 20 | 86 | 47,507 | 481 |

居宅療養管理指導

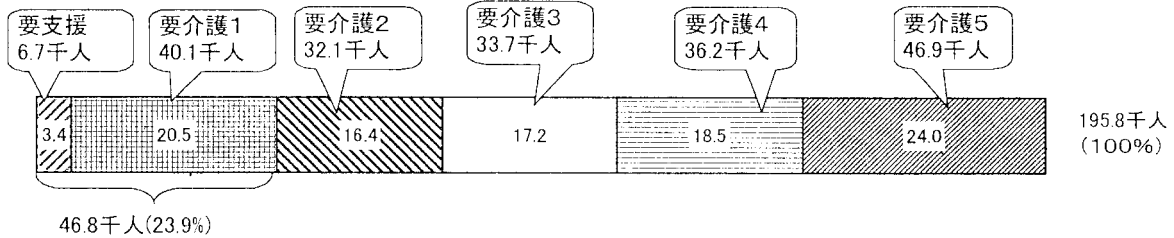
(費用の状況)



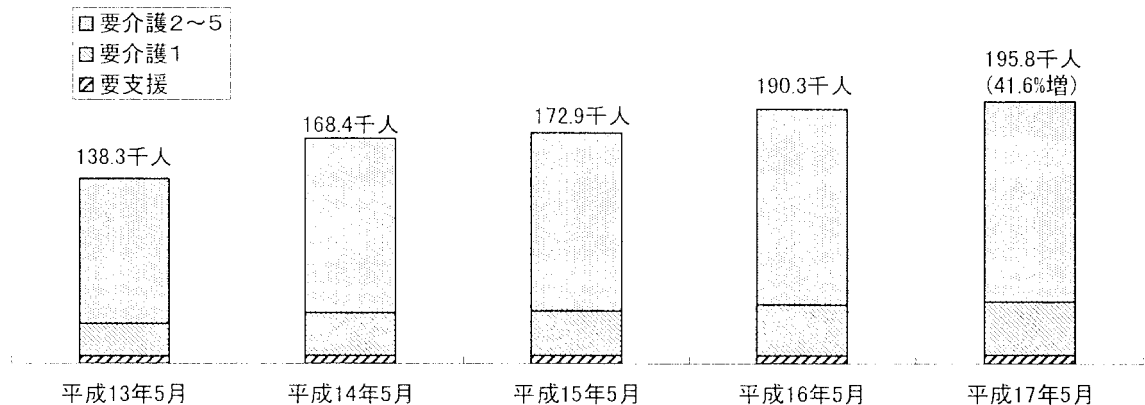
(費用の推移)



(受給者の状況)



受給者の推移

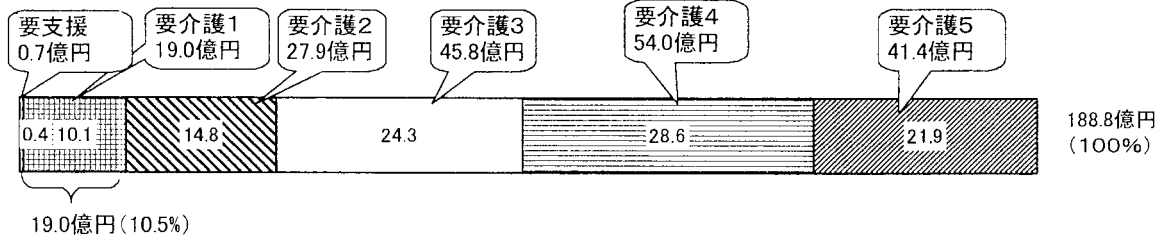


(事業所の状況)

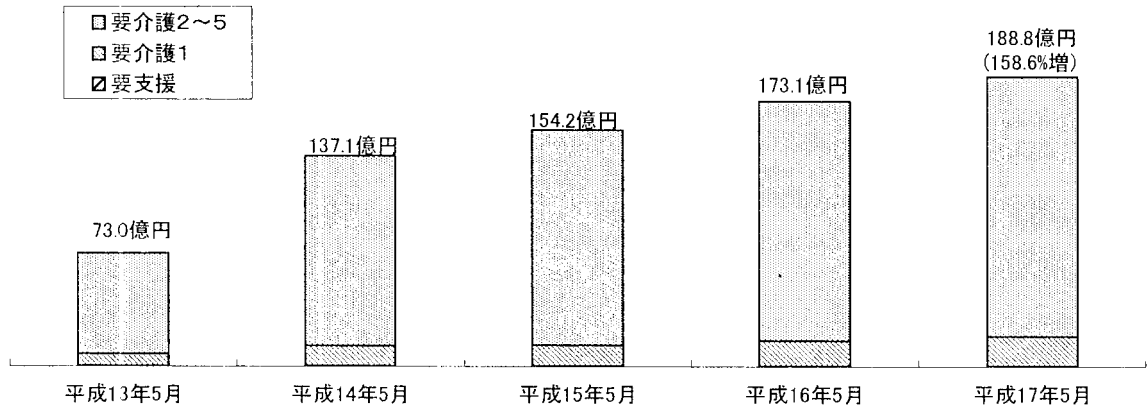
| | 請求事業所数 | 件数 (単位:千件) | 実日数 (単位:千日) | 単位数 (単位:千単位) | 費用額 (単位:百万円) |
|------|--------|---------------|----------------|-----------------|-----------------|
| 15.5 | 14,757 | 197 | 360 | 154,261 | 1,542 |
| 16.5 | 16,388 | 220 | 423 | 177,967 | 1,779 |
| 17.5 | 16,370 | 229 | 442 | 187,697 | 1,877 |

短期入所生活介護

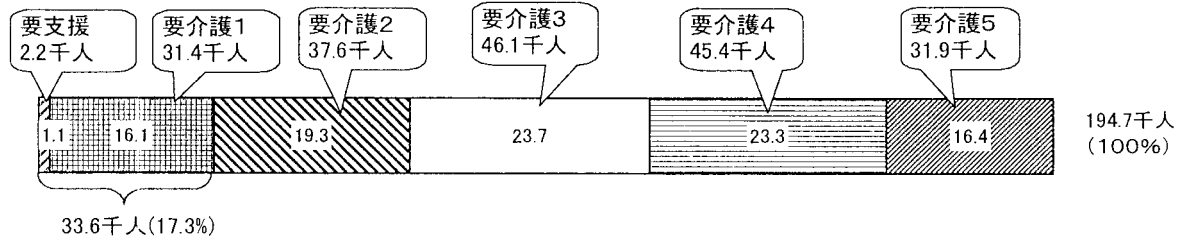
(費用の状況)



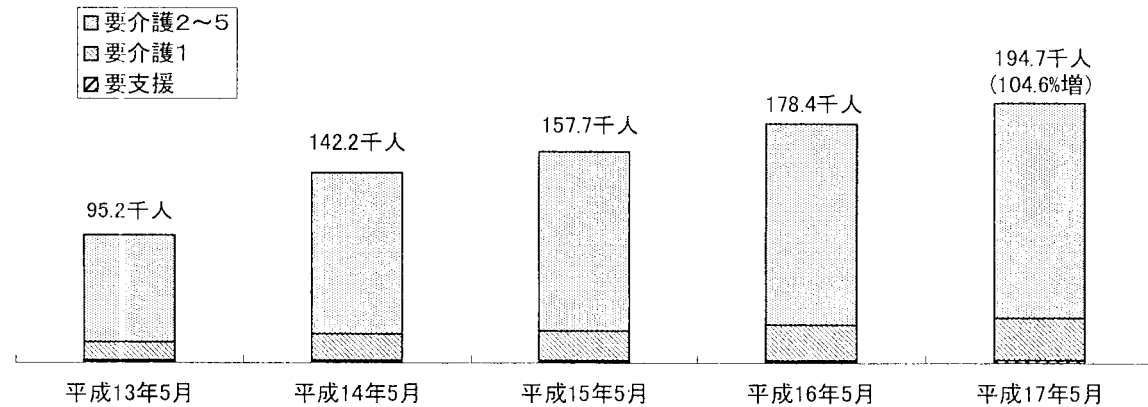
(費用の推移)



(受給者の状況)



(受給者の推移)

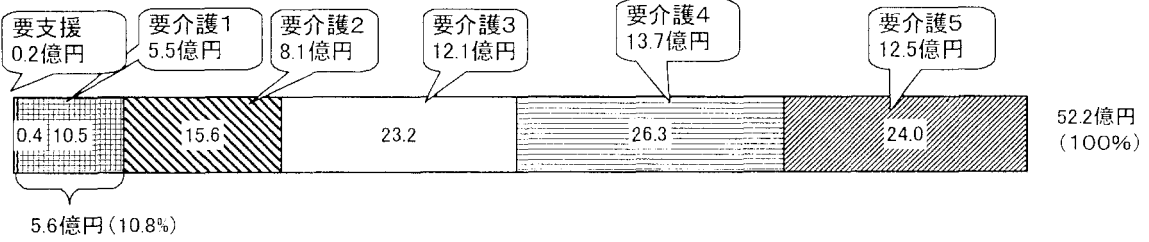


(事業所の状況)

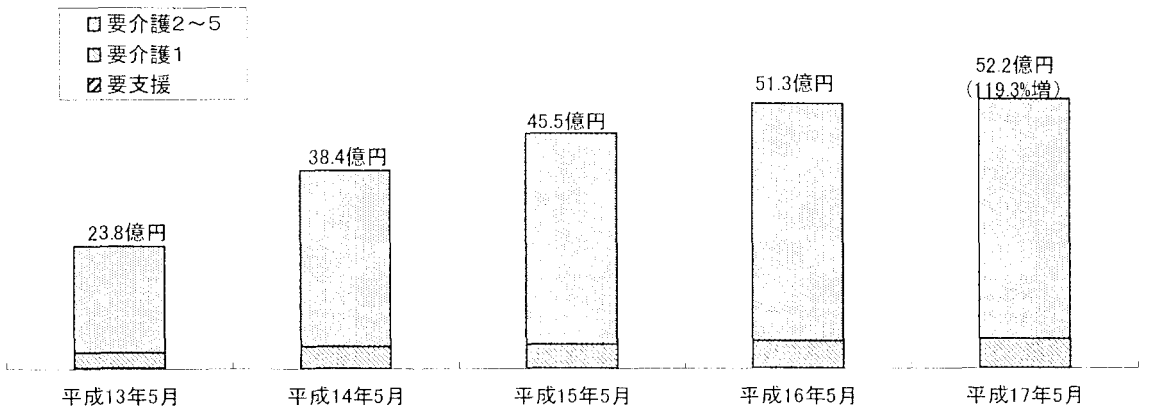
| | 請求事業所数 | 件数 (単位:千件) | 実日数 (単位:千日) | 単位数 (単位:千単位) | 費用額 (単位:百万円) |
|------|--------|---------------|----------------|-----------------|-----------------|
| 15.5 | 3,563 | 52 | 390 | 451,396 | 4,553 |
| 16.5 | 3,785 | 59 | 436 | 509,050 | 5,134 |
| 17.5 | 3,896 | 59 | 442 | 517,052 | 5,216 |

短期入所療養介護

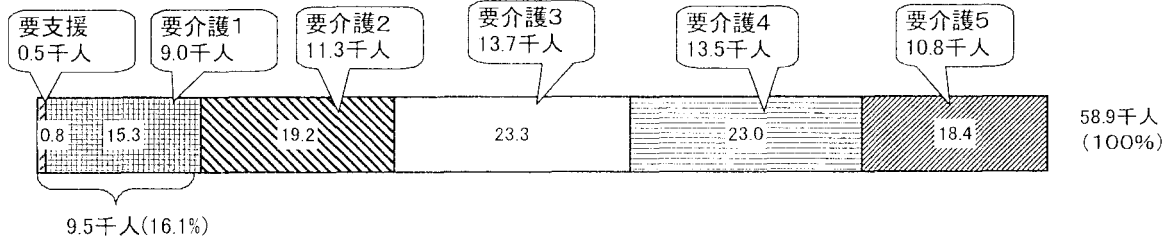
(費用の状況)



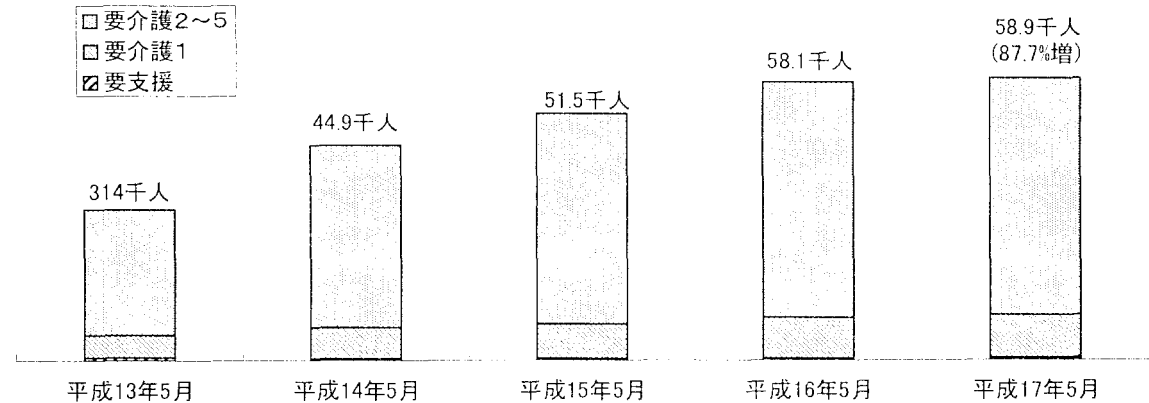
(費用の推移)



(受給者の状況)



(受給者の推移)

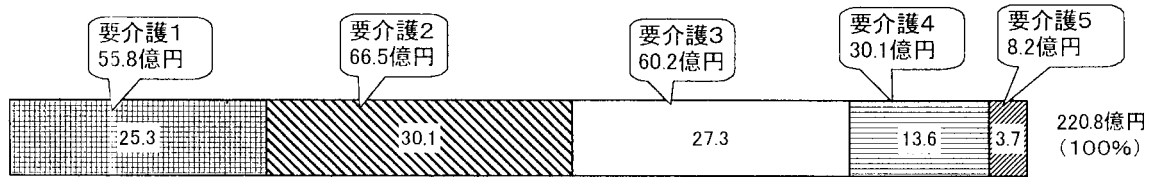


(事業所の状況)

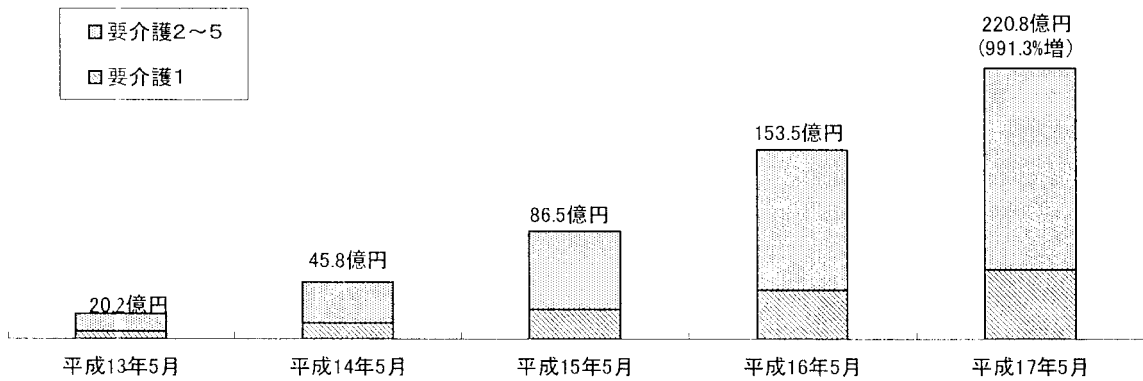
| | 請求事業所数 | 件数 (単位:千件) | 実日数 (単位:千日) | 単位数 (単位:千単位) | 費用額 (単位:百万円) |
|------|--------|---------------|----------------|-----------------|-----------------|
| 15.5 | 3,563 | 52 | 390 | 451,396 | 4,553 |
| 16.5 | 3,785 | 59 | 436 | 509,050 | 5,134 |
| 17.5 | 3,896 | 59 | 442 | 517,052 | 5,216 |

認知症対応型共同生活介護

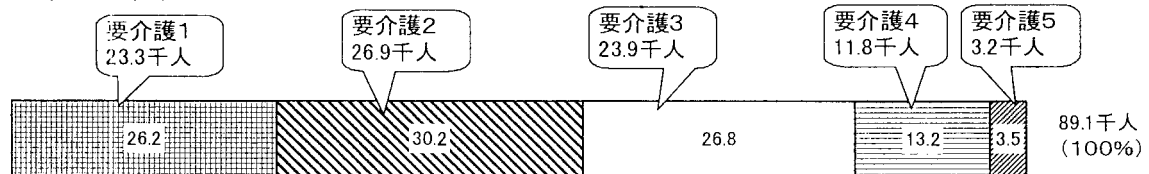
(費用の状況)



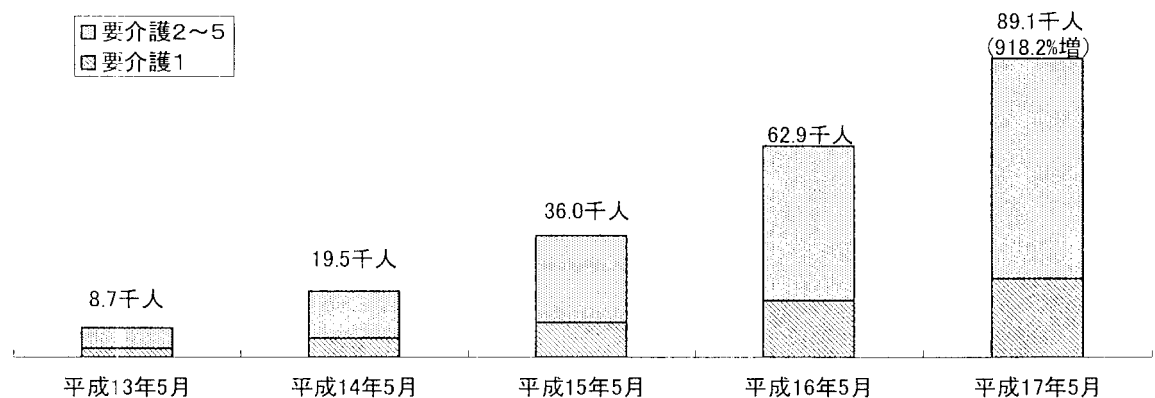
(費用の推移)



(受給者の状況)



(受給者の推移)

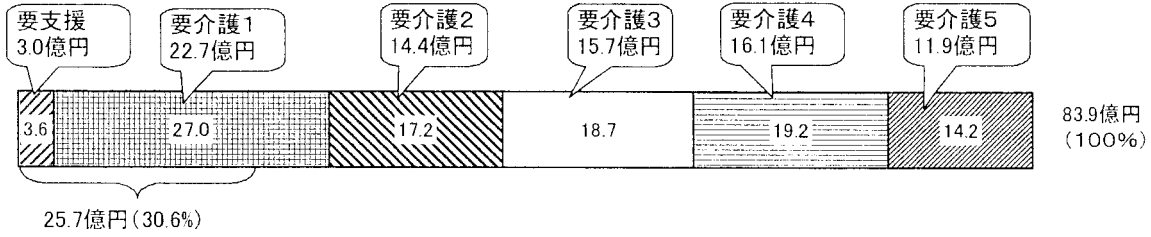


(事業所の状況)

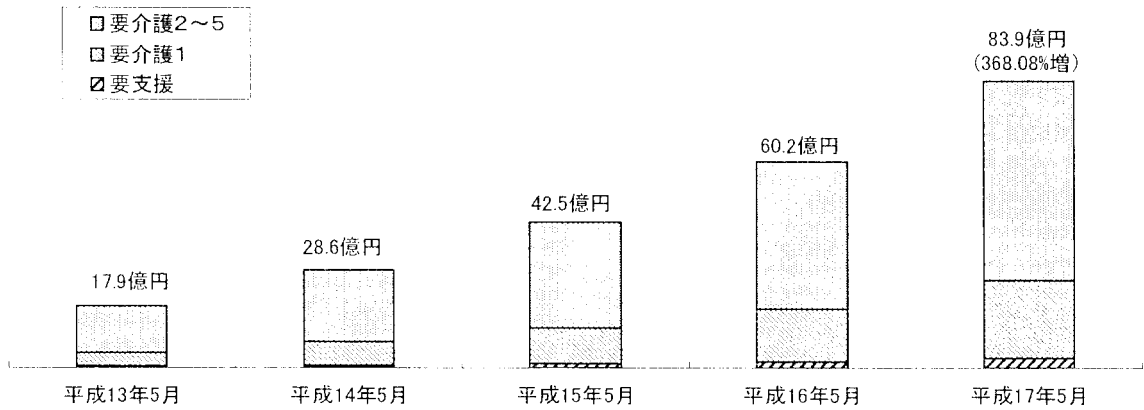
| | 請求事業所数 | 件数 (単位:千件) | 実日数 (単位:千日) | 単位数 (単位:千単位) | 費用額 (単位:百万円) |
|------|--------|---------------|----------------|-----------------|-----------------|
| 15.5 | 3,113 | 36 | 1,011 | 856,731 | 8,650 |
| 16.5 | 5,036 | 63 | 1,783 | 1,520,121 | 15,354 |
| 17.5 | 6,659 | 89 | 2,543 | 2,184,281 | 22,079 |

特定施設入所者生活介護

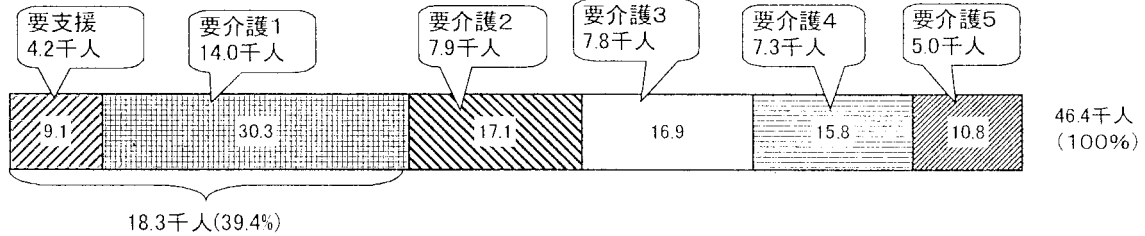
(費用の状況)



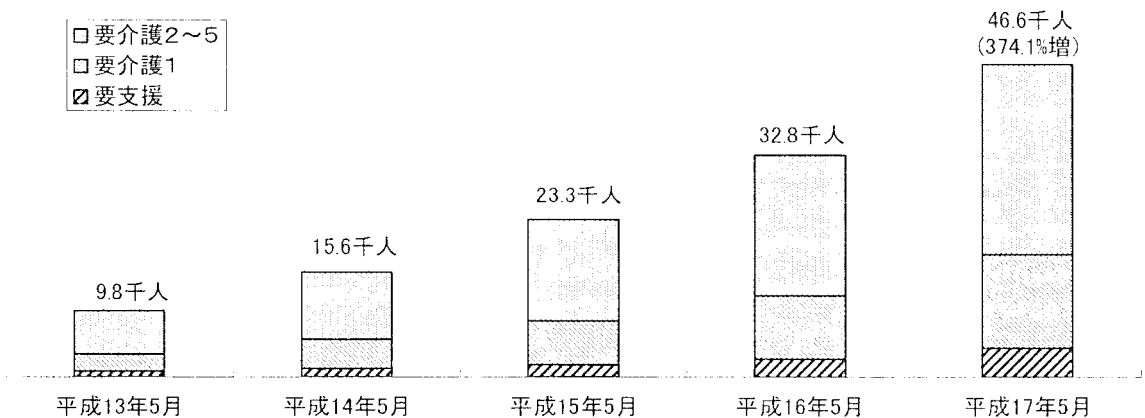
(費用の推移)



(受給者の状況)



(受給者の推移)



(事業所の状況)

| | 請求事業所数 | 件数 (単位: 千件) | 実日数 (単位: 千日) | 単位数 (単位: 千単位) | 費用額 (単位: 百万円) |
|------|--------|----------------|-----------------|------------------|------------------|
| 15.5 | 570 | 23 | 657 | 410,831 | 4,252 |
| 16.5 | 829 | 33 | 930 | 581,591 | 6,018 |
| 17.5 | 1,267 | 46 | 1,315 | 811,455 | 8,385 |