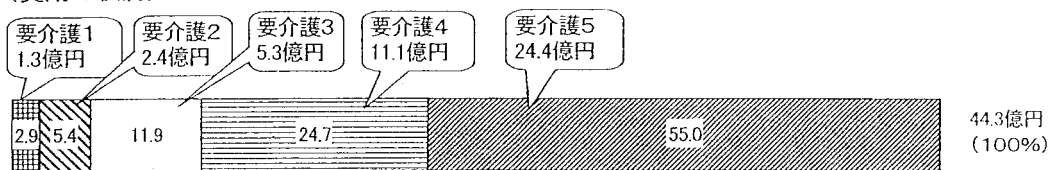
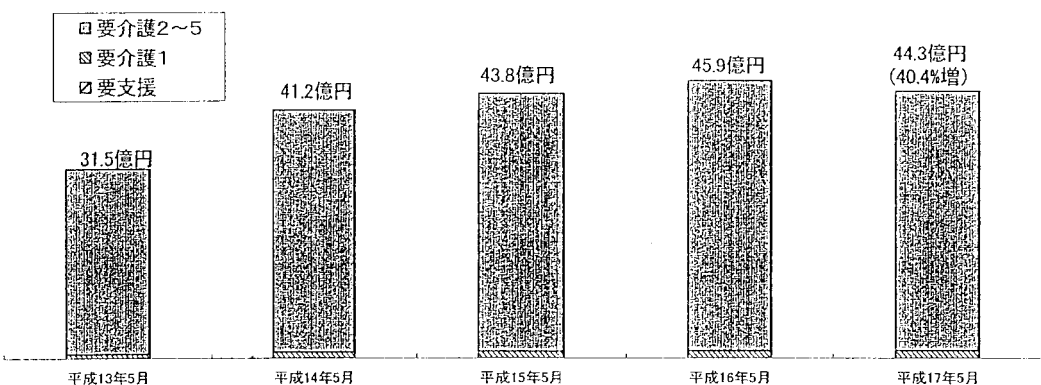


訪問入浴介護

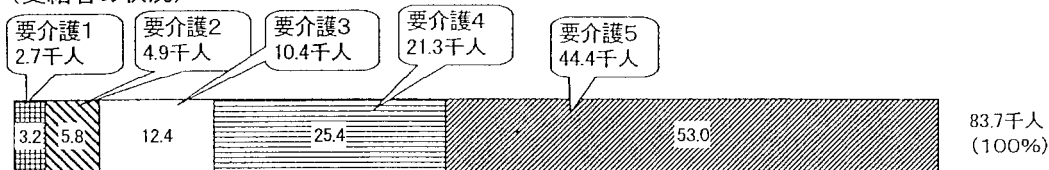
(費用の状況)



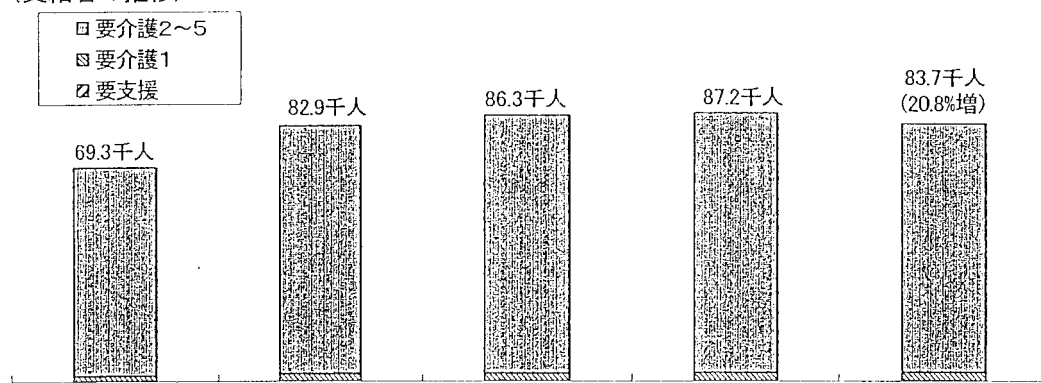
(費用の推移)



(受給者の状況)



(受給者の推移)



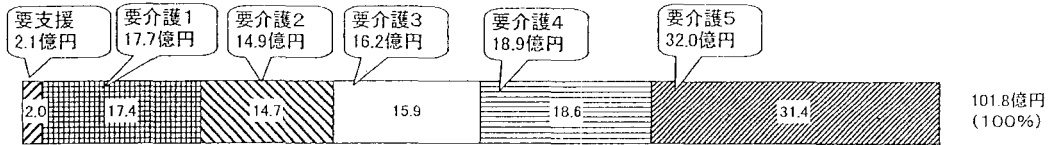
(事業所の状況)

	請求事業所数	件数 (単位:千件)	実日数 (単位:千日)	単位数 (単位:千単位)	費用額 (単位:百万円)
15.5	2,637	87	341	428,488	4,384
16.5	2,693	87	362	448,964	4,594
17.5	2,663	84	349	432,824	4,431

出典：介護給付費実態調査（平成17年5月審査分）

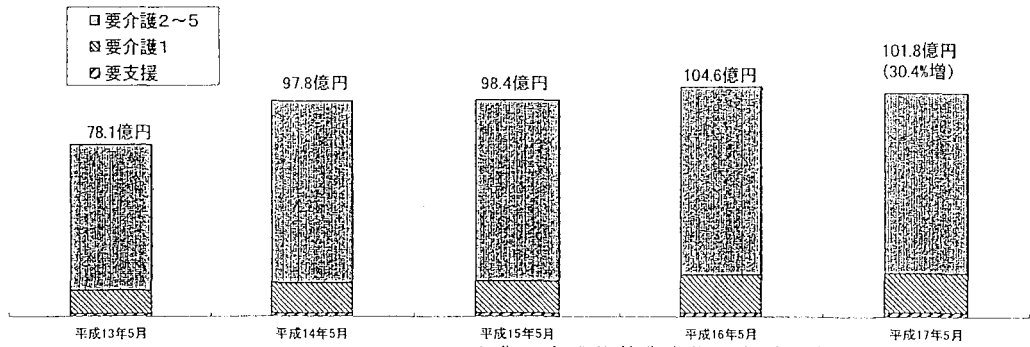
訪問看護

(費用の状況)



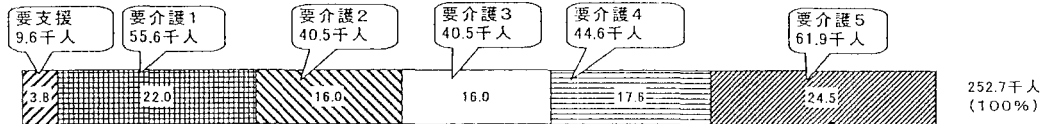
出典：介護給付費実態調査（平成17年5月審査分）

(費用の推移)



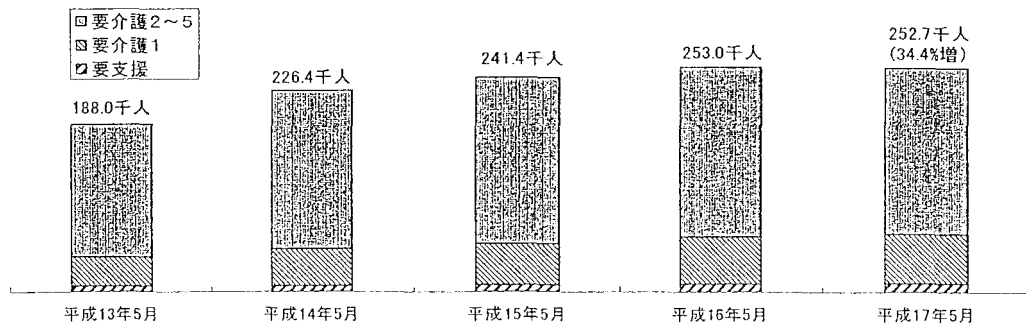
出典：介護給付費実態調査（平成17年5月審査分）

(受給者の状況)



出典：介護給付費実態調査（平成17年5月審査分）

(受給者の推移)



出典：介護給付費実態調査（平成17年5月審査分）

(事業所の状況)

訪問看護ステーション

	請求事業所数	件数 (単位:千件)	実日数 (単位:千日)	単位数 (単位:千単位)	費用額 (単位:百万円)
15.5	5,083	212	1,095	906,176	9,188
16.5	5,240	225	1,178	969,544	9,834
17.5	5,383	229	1,161	949,691	9,635

病院または診療所

	請求事業所数	件数 (単位:千件)	実日数 (単位:千日)	単位数 (単位:千単位)	費用額 (単位:百万円)
15.5	3,601	33	135	64,562	653
16.5	3,466	32	131	62,376	631
17.5	3,239	28	114	54,350	550

出典：介護給付費実態調査（平成17年5月審査分）

訪問看護の請求回数、要介護度別

(単位：千回)

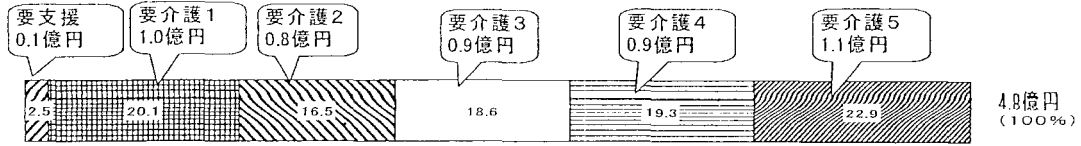
	計	要支援等	要介護1	要介護2	要介護3	要介護4	要介護5
訪問看護(計)	1 300.8	32.7	243.9	192.5	204.7	236.0	391.0
訪問看護ステーション*	1 185.9	28.2	219.7	177.1	188.4	217.0	355.4
病院又は診療所*	114.9	4.5	24.2	15.4	16.3	19.0	35.5
特別地域訪問看護加算	7.7	0.5	1.9	1.2	1.1	1.2	1.8
緊急時訪問看護(ステーション)	94.5	2.5	17.6	13.2	14.2	17.4	29.5
緊急時訪問看護(医療機関)	9.1	0.4	1.9	1.2	1.3	1.6	2.8
特別管理加算	48.1	0.8	5.9	4.7	5.1	7.0	24.6
ターミナルケア加算	0.4	0.0	0.0	0.0	0.1	0.1	0.2

注：訪問看護(計)は、基本算定項目(*)を計上したものであり、加算項目は計上していない。

出典：介護給付費実態調査(平成17年6月審査分)

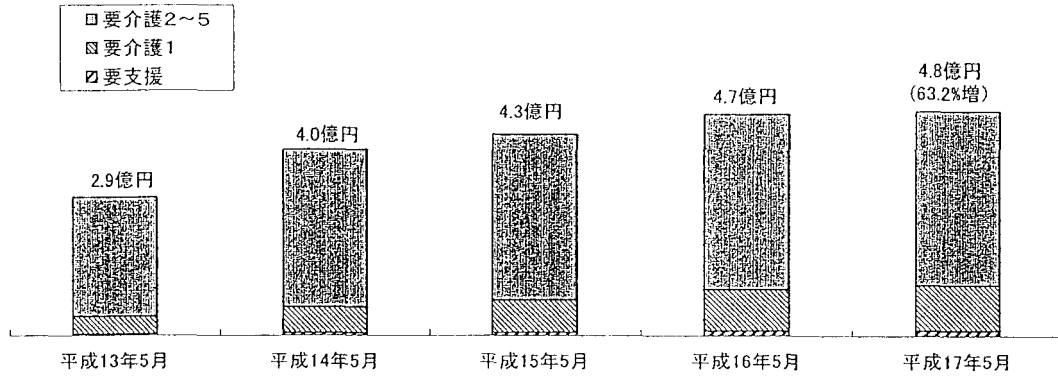
訪問リハビリテーション

(費用の状況)



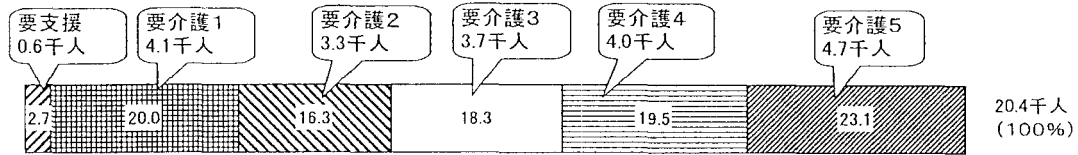
出典：介護給付費実態調査（平成17年5月審査分）

(費用の推移)



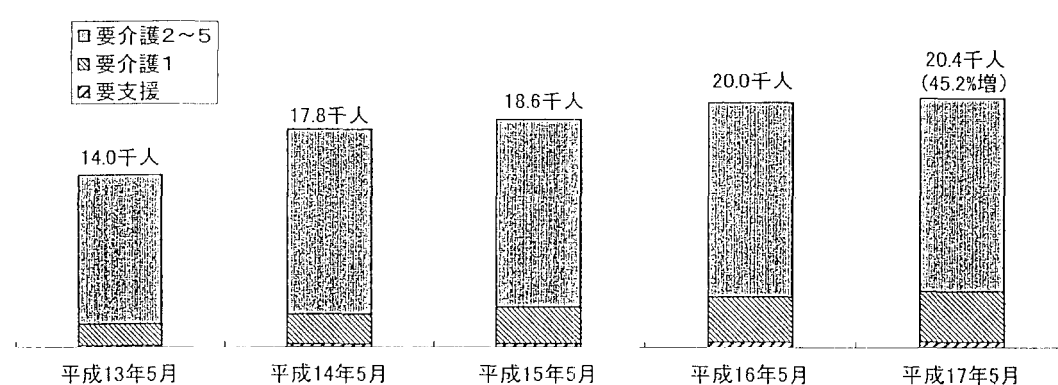
出典：介護給付費実態調査（平成17年5月審査分）

(受給者の状況)



出典：介護給付費実態調査（平成17年5月審査分）

(受給者の推移)



出典：介護給付費実態調査（平成17年5月審査分）

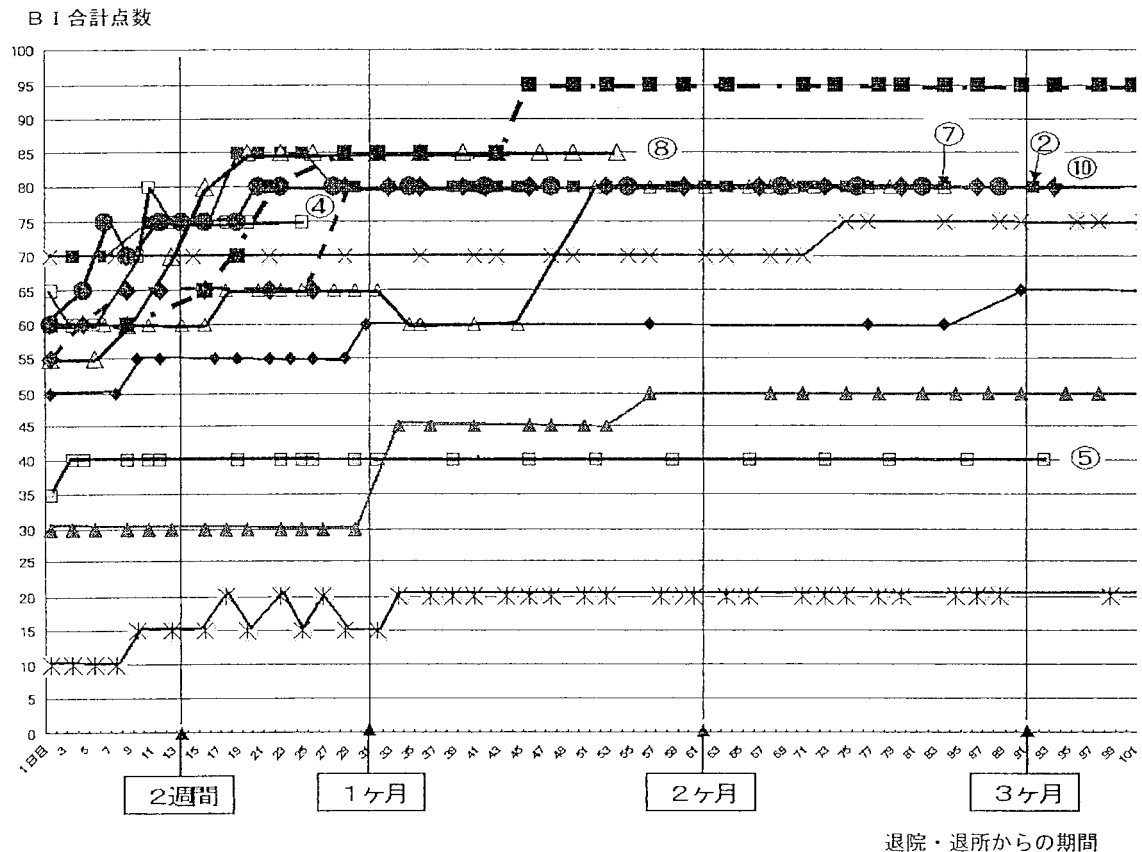
(事業所の状況)

	請求事業所数	件数 (単位:千件)	実日数 (単位:千日)	単位数 (単位:千単位)	費用額 (単位:百万円)
15.5	1,855	19	77	42,494	430
16.5	1,981	20	85	46,777	474
17.5	2,003	20	86	47,507	481

出典：介護給付費実態調査（平成17年5月審査分）

病院からの退院または介護老人保健施設からの退所直後から、理学療法士・作業療法士による集中的な（週3回程度以上）訪問によるリハビリテーションを利用した事例（図表の①～⑫）について、バーサルインデックスの合計点で機能の変化を見ると、開始から概ね1ヵ月以内に改善がみられ、全体的には2～3ヵ月が経過するころにはほぼ安定した。

図表 バーサル・インデックス※（BI）にみる機能の変化



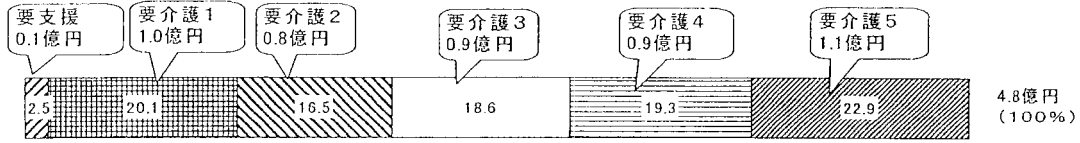
（平成 17 年度老人保健健康増進等事業「訪問リハビリテーションのサービス内容と提供方法に関する検討」（株式会社 UFJ 総合研究所）より、バーサル・インデックスにみる機能の変化についてのみ、まとめたもの。）

※バーサルインデックス（Barthel Index）

「食事」「車椅子からベッドへの移動（移乗）」「整容」「トイレ動作」「入浴」「歩行（移動）」「階段昇降」「着替え」「排便コントロール」「排尿コントロール」の10領域の評価により身体機能を表す指標。

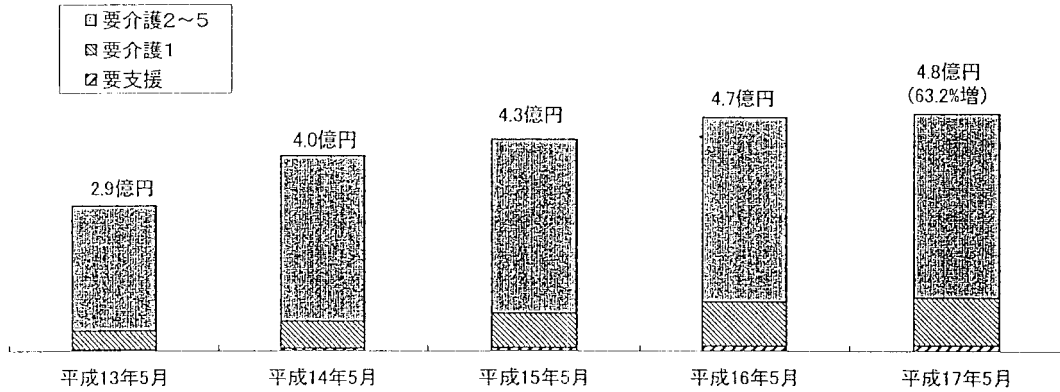
居宅療養管理指導

(費用の状況)



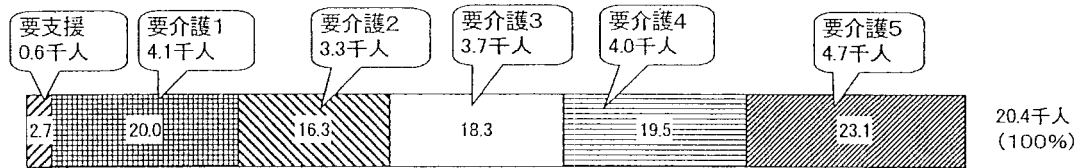
出典：介護給付費実態調査（平成17年5月審査分）

(費用の推移)



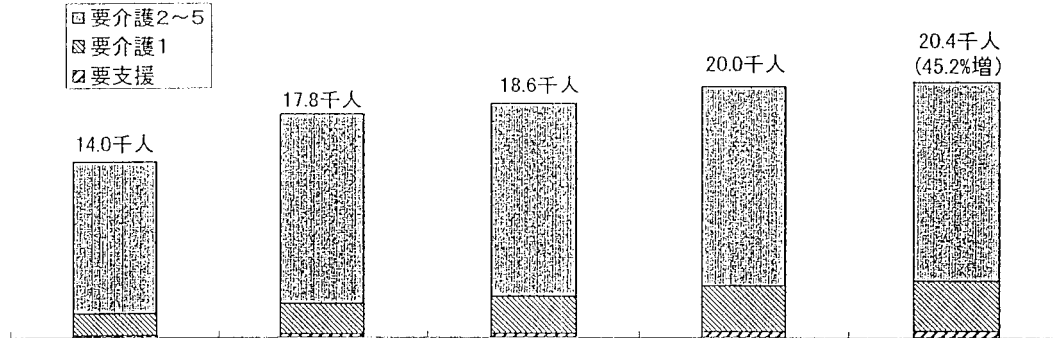
出典：介護給付費実態調査（平成17年5月審査分）

(受給者の状況)



出典：介護給付費実態調査（平成17年5月審査分）

(受給者の推移)



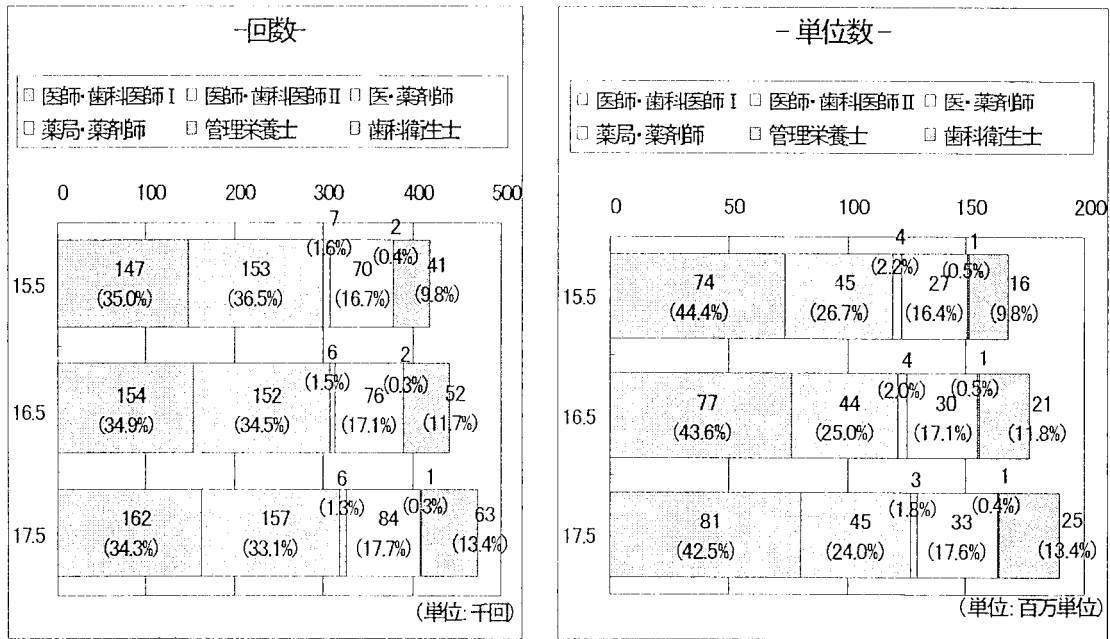
出典：介護給付費実態調査（平成17年5月審査分）

(事業所の状況)

	請求事業所数	件数 (単位:千件)	実日数 (単位:千日)	単位数 (単位:千単位)	費用額 (単位:百万円)
15.5	1,855	19	77	42,494	430
16.5	1,981	20	85	46,777	474
17.5	2,003	20	86	47,507	481

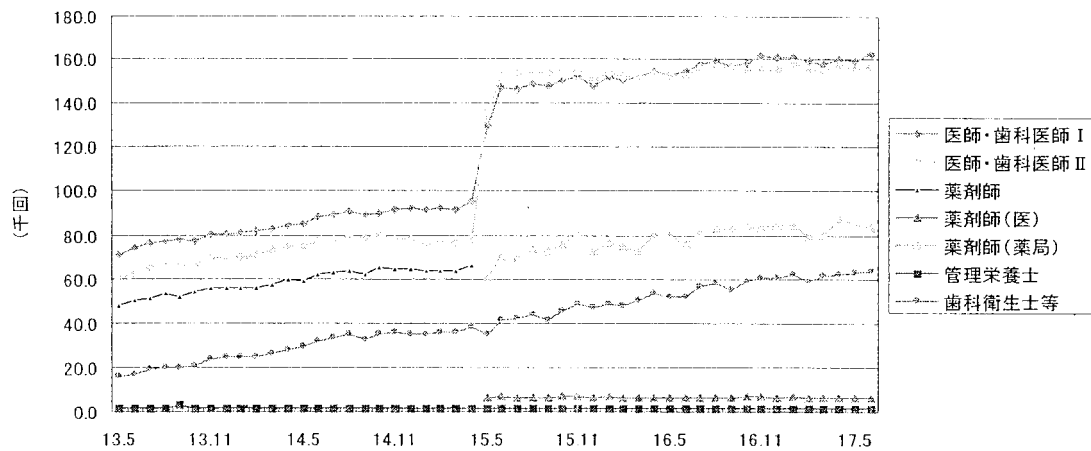
出典：介護給付費実態調査（平成17年5月審査分）

(職種別・回数、単位数の割合の推移)



出典：介護給付費実態調査

(職種別・回数の推移)



出典：介護給付費実態調査

※平成15年度の介護報酬改定に伴い、医師及び歯科医師の行う居宅療養管理指導について、それまで1人の利用者についてそれぞれ月1回の算定であったものを月2回まで算定することができることにしている。