

# 平成19年食中毒発生状況

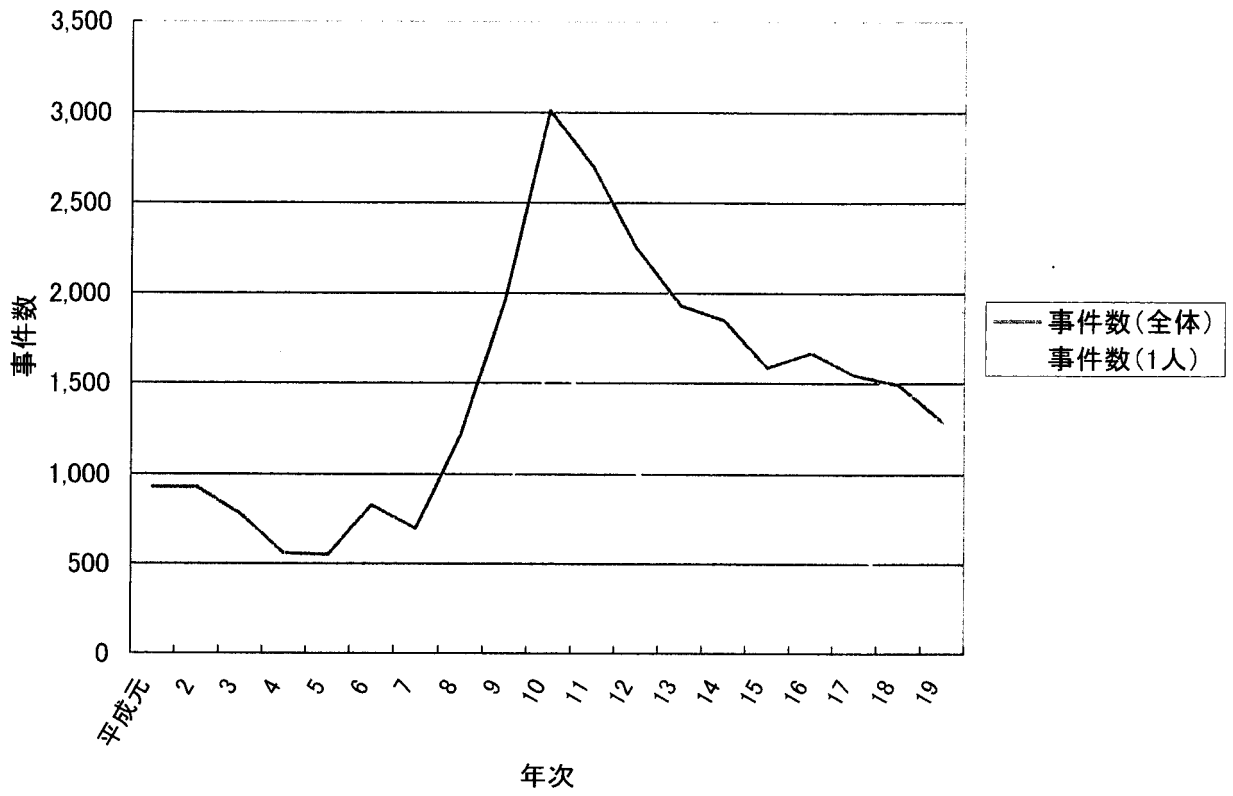
	頁
・ 年次別にみた食中毒発生状況 .....	1
(年次別推移グラフ) .....	2
・ 都道府県別食中毒発生状況 .....	3
・ 患者規模別食中毒発生状況 .....	7
・ 患者数500人以上の事例 .....	8
・ 死者の出た食中毒事例 .....	8
・ 月別発生状況 .....	9
・ 原因施設別発生状況 .....	13
・ 主な原因施設別にみた事件数・患者数の年次推移 .....	14
・ 原因食品別発生状況 .....	18
・ 主な原因食品別にみた事件数・患者数の年次推移 .....	19
・ 病因物質別発生状況 .....	23
・ 主な病因物質別にみた事件数・患者数の年次推移 .....	24

## 年次別食中毒発生状況

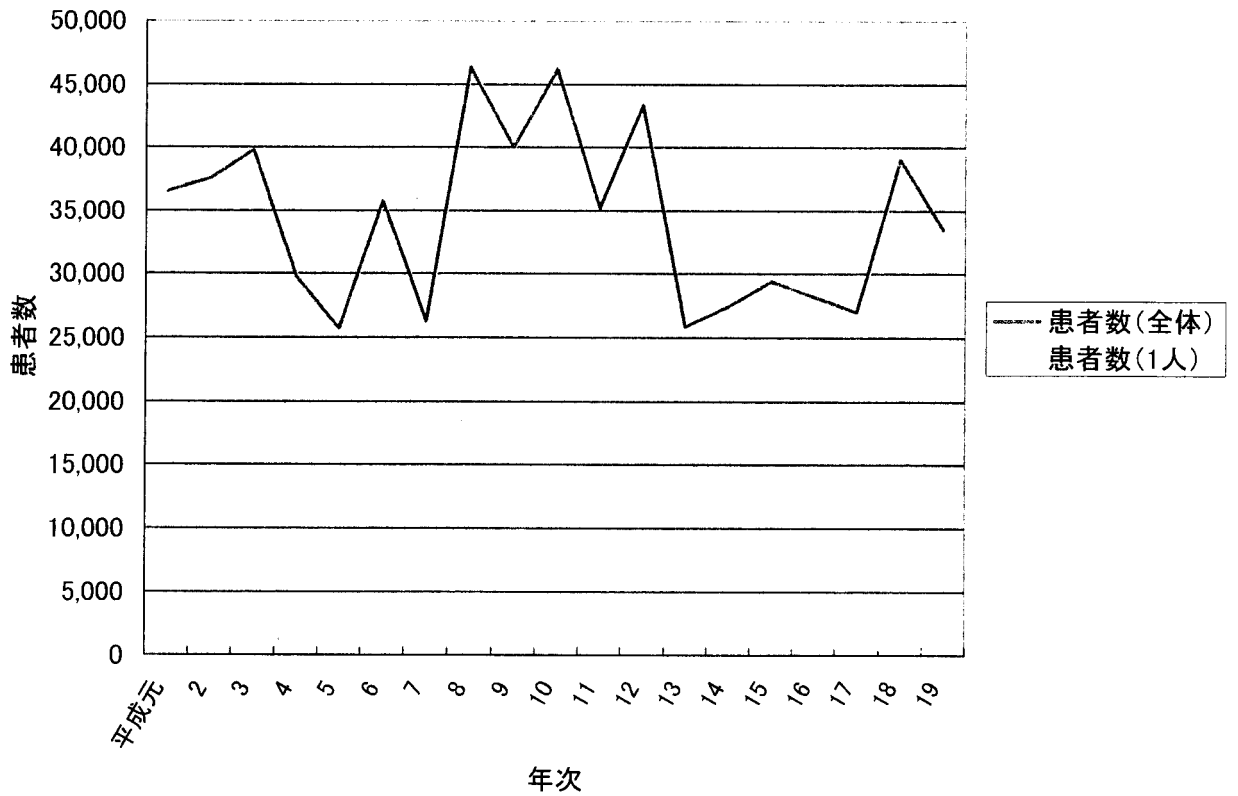
年次	事件数	患者数	死者数	1事件当たりの患者数	罹患率 (人口10万対)	死亡率 (人口10万対)
3	782	39,745	6	50.8	32.0	0.0
4	557	29,790	6	53.5	23.9	0.0
5	550	25,702	10	46.7	20.6	0.0
6	830	35,735	2	43.1	28.6	0.0
7	699	26,325	5	37.7	21.2	0.0
8	1,217	46,327	15	38.1	36.8	0.0
9	1,960 * 836 (42.7%)	39,989 836 (2.1%)	8 6	20.4	31.7	0.0
10	3,010 * 1,612 (53.6%)	46,179 1,612 (3.5%)	9 1	15.3	36.5	0.0
11	2,697 * 1,416 (52.5%)	35,214 1,416 (4.0%)	7 3	13.1	27.8	0.0
12	2,247 * 1,007 (44.8%)	43,307 1,007 (2.3%)	4 0	19.3	34.2	0.0
13	1,928 * 882 (45.7%)	25,862 882 (3.4%)	4 1	13.4	20.3	0.0
14	1,847 * 859 (46.5%)	27,411 859 (3.1%)	18 4	14.8	21.5	0.0
15	1,585 * 627 (39.6%)	29,355 627 (2.1%)	6 2	18.5	23.0	0.0
16	1,666 * 678 (40.7%)	28,175 678 (2.4%)	5 2	16.9	22.1	0.0
17	1,545 * 587 (38.0%)	27,019 587 (2.2%)	7 2	17.5	21.1	0.0
18	1,491 * 359 (24.1%)	39,026 359 (0.9%)	6 5	26.2	30.5	0.0
19	1,289 *294 (22.8%)	33,477 294 (0.9%)	7 4	26.0	26.2	0.0

\* 平成9～19年の1人の事例で、( )内は1人の事例の全体数に対する割合

年次別食中毒事件数



年次別食中毒患者数



## 都道府県別食中毒発生状況

(全体)

	平成17年			平成18年			平成19年		
	事件	患者	死者	事件	患者	死者	事件	患者	死者
全国	1,545	27,019	7	1,491	39,026	6	1,289	33,477	7
北海道	27	320	-	61	1,482	1	45	1,472	-
青森県	17	128	1	16	153	-	10	189	-
岩手県	10	213	1	14	324	-	16	161	-
宮城県	35	613	-	17	352	-	16	1,210	-
秋田県	16	487	-	8	1,299	-	12	272	-
山形県	23	341	-	21	132	-	14	294	-
福島県	16	544	-	12	308	-	21	1,486	-
茨城県	24	507	-	20	462	-	11	272	-
栃木県	15	443	-	24	779	-	13	411	-
群馬県	12	266	-	17	740	-	19	722	-
埼玉県	21	534	-	21	1,124	-	25	577	-
千葉県	17	798	-	22	1,090	-	23	464	-
東京都	99	2,518	-	115	2,639	-	82	2,049	-
神奈川県	66	1,593	-	45	1,347	-	51	1,285	-
新潟県	30	469	-	44	871	-	26	626	1
富山県	13	310	-	13	506	-	13	409	-
石川県	9	81	-	14	679	-	25	826	-
福井県	11	73	-	12	58	-	6	38	-
山梨県	6	116	-	13	952	-	15	513	-
長野県	18	676	-	23	1,472	-	17	666	-
岐阜県	17	390	-	16	593	-	25	1,249	-
静岡県	27	1,307	-	26	599	-	23	1,874	1
愛知県	41	973	3	49	1,552	-	45	2,393	1
三重県	9	529	-	10	429	-	5	129	-
滋賀県	14	1,574	-	9	275	-	17	442	-
京都府	25	564	-	26	804	-	32	965	-
大阪府	95	2,929	-	141	4,084	2	109	1,906	1
兵庫県	35	821	-	59	2,189	-	57	1,480	-
奈良県	10	182	-	15	2,826	-	15	624	-
和歌山県	7	347	-	27	1,102	-	14	362	-
鳥取県	7	29	-	13	204	-	17	1,220	-
島根県	9	192	-	24	910	-	13	108	-
岡山県	12	250	-	16	993	-	16	559	-
広島県	542	1,209	-	294	773	-	259	1,489	1
山口県	22	652	-	27	437	-	21	237	-
徳島県	4	155	-	9	102	-	3	289	-
香川県	10	411	-	10	313	-	8	441	-
愛媛県	27	451	-	20	727	-	16	581	-
高知県	6	179	-	8	282	1	6	152	-
福岡県	37	526	-	42	653	-	33	509	-
佐賀県	5	21	-	4	145	-	8	169	-
長崎県	28	474	1	16	412	-	18	724	2
熊本県	16	366	-	14	581	-	5	121	-
大分県	14	719	-	17	406	-	16	405	-
宮崎県	9	123	-	17	331	2	10	182	-
鹿児島県	15	453	1	19	275	-	11	176	-
沖縄県	17	163	-	31	260	-	27	749	-

# 都道府県別食中毒発生状況

(1人の事例)

	平成17年			平成18年			平成19年		
	事件	患者	死者	事件	患者	死者	事件	患者	死者
全国	587	587	2	359	359	5	294	294	4
北海道	4	4	-	7	7	1	6	6	-
青森県	3	3	-	2	2	-	2	2	-
岩手県	-	-	-	-	-	-	3	3	-
宮城県	2	2	-	1	1	-	1	1	-
秋田県	-	-	-	1	1	-	1	1	-
山形県	4	4	-	-	-	-	2	2	-
福島県	3	3	-	1	1	-	2	2	-
茨城県	1	1	-	1	1	-	-	-	-
栃木県	1	1	-	2	2	-	-	-	-
群馬県	-	-	-	1	1	-	1	1	-
埼玉県	1	1	-	-	-	-	-	-	-
千葉県	1	1	-	1	1	-	6	6	-
東京都	9	9	-	5	5	-	3	3	-
神奈川県	3	3	-	3	3	-	2	2	-
新潟県	4	4	-	3	3	-	2	2	-
富山県	-	-	-	-	-	-	-	-	-
石川県	2	2	-	-	-	-	2	2	-
福井県	2	2	-	1	1	-	-	-	-
山梨県	-	-	-	1	1	-	2	2	-
長野県	1	1	-	2	2	-	1	1	-
岐阜県	-	-	-	-	-	-	-	-	-
静岡県	-	-	-	-	-	-	1	1	1
愛知県	3	3	1	3	3	-	2	2	1
三重県	-	-	-	-	-	-	-	-	-
滋賀県	-	-	-	-	-	-	1	1	-
京都府	1	1	-	2	2	-	1	1	-
大阪府	7	7	-	16	16	1	4	4	-
兵庫県	3	3	-	1	1	-	1	1	-
奈良県	1	1	-	-	-	-	-	-	-
和歌山県	-	-	-	1	1	-	-	-	-
鳥取県	2	2	-	2	2	-	1	1	-
島根県	1	1	-	2	2	-	4	4	-
岡山県	1	1	-	-	-	-	1	1	-
広島県	505	505	-	268	268	-	225	225	1
山口県	3	3	-	4	4	-	6	6	-
徳島県	-	-	-	-	-	-	-	-	-
香川県	1	1	-	-	-	-	-	-	-
愛媛県	1	1	-	6	6	-	2	2	-
高知県	1	1	-	1	1	1	-	-	-
福岡県	3	3	-	9	9	-	1	1	-
佐賀県	1	1	-	1	1	-	-	-	-
長崎県	8	8	1	3	3	-	3	3	1
熊本県	1	1	-	-	-	-	-	-	-
大分県	-	-	-	-	-	-	1	1	-
宮崎県	1	1	-	3	3	2	-	-	-
鹿児島県	-	-	-	-	-	-	-	-	-
沖縄県	2	2	-	5	5	-	4	4	-

都道府県別食中毒発生状況(保健所設置市再掲)

(全体)

	平成17年			平成18年			平成19年		
	事件	患者	死者	事件	患者	死者	事件	患者	死者
(再掲)									
札幌市	9	202	-	12	316	-	15	421	-
仙台市	13	261	-	9	112	-	3	41	-
さいたま市	4	44	-	7	129	-	3	85	-
千葉市	5	468	-	5	220	-	2	32	-
東京都区部	85	2,329	-	88	1,903	-	65	1,130	-
横浜市	33	526	-	18	475	-	27	839	-
川崎市	6	152	-	4	51	-	4	64	-
新潟市	3	47	-	10	243	-	6	64	-
静岡市	9	244	-	1	3	-	-	-	-
浜松市	4	687	-	5	83	-	5	68	-
名古屋市	14	458	-	23	794	-	23	743	-
京都市	15	265	-	16	668	-	19	589	-
大阪市	44	1,735	-	48	714	-	38	595	-
堺市	10	184	-	8	172	-	8	217	-
神戸市	10	84	-	22	717	-	20	557	-
広島市	486	657	-	261	456	-	227	917	-
北九州市	6	188	-	10	92	-	3	33	-
福岡市	18	260	-	17	233	-	19	266	-
旭川市	-	-	-	7	248	-	2	50	-
函館市	2	6	-	1	6	-	1	4	-
青森市	-	-	-	1	13	-	1	1	-
秋田市	6	177	-	2	782	-	6	148	-
郡山市	4	215	-	-	-	-	2	50	-
いわき市	3	196	-	1	1	-	3	191	-
宇都宮市	4	156	-	1	48	-	6	151	-
川越市	1	2	-	-	-	-	3	100	-
船橋市	2	86	-	3	42	-	3	54	-
横須賀市	1	7	-	1	3	-	3	47	-
相模原市	4	315	-	1	4	-	-	-	-
富山市	6	94	-	3	112	-	4	93	-
金沢市	-	-	-	8	123	-	9	100	-
長野市	4	60	-	4	51	-	2	15	-
岐阜市	3	42	-	7	77	-	6	126	-
豊田市	1	136	-	3	170	-	1	43	-
豊橋市	7	43	2	6	30	-	1	57	-
岡崎市	3	16	-	-	-	-	2	142	-
東大阪市	5	32	-	6	65	1	3	56	-
高槻市	5	36	-	5	41	-	6	39	1
姫路市	3	90	-	6	244	-	5	95	-
奈良市	6	66	-	1	18	-	7	76	-
和歌山市	3	166	-	14	740	-	4	54	-
岡山市	-	-	-	5	177	-	5	278	-
倉敷市	3	73	-	7	785	-	5	111	-
福山市	4	11	-	4	12	-	3	30	-
下関市	4	71	-	7	63	-	3	26	-
高松市	4	266	-	6	140	-	6	408	-
松山市	10	231	-	11	165	-	6	276	-
高知市	4	44	-	6	249	1	4	48	-
長崎市	11	113	-	5	249	-	9	198	1
熊本市	5	46	-	5	277	-	2	61	-
大分市	3	25	-	6	116	-	7	148	-
宮崎市	1	3	-	5	197	-	3	62	-
鹿児島市	2	117	-	4	54	-	2	48	-
小樽市	-	-	-	3	28	-	4	149	-
八王子市	-	-	-	-	-	-	5	192	-
藤沢市	-	-	-	3	132	-	2	49	-
尼崎市	2	43	-	7	156	-	2	43	-
西宮市	4	214	-	-	-	-	3	33	-
呉市	4	104	-	1	2	-	1	8	-
大牟田市	-	-	-	1	22	-	3	23	-
佐世保市	2	141	-	3	29	-	3	118	-
(参考)									
国外	9	158	-	11	191	-	4	335	-
国内外不明	9	16	-	5	5	-	7	15	-

都道府県別食中毒発生状況(保健所設置市再掲)

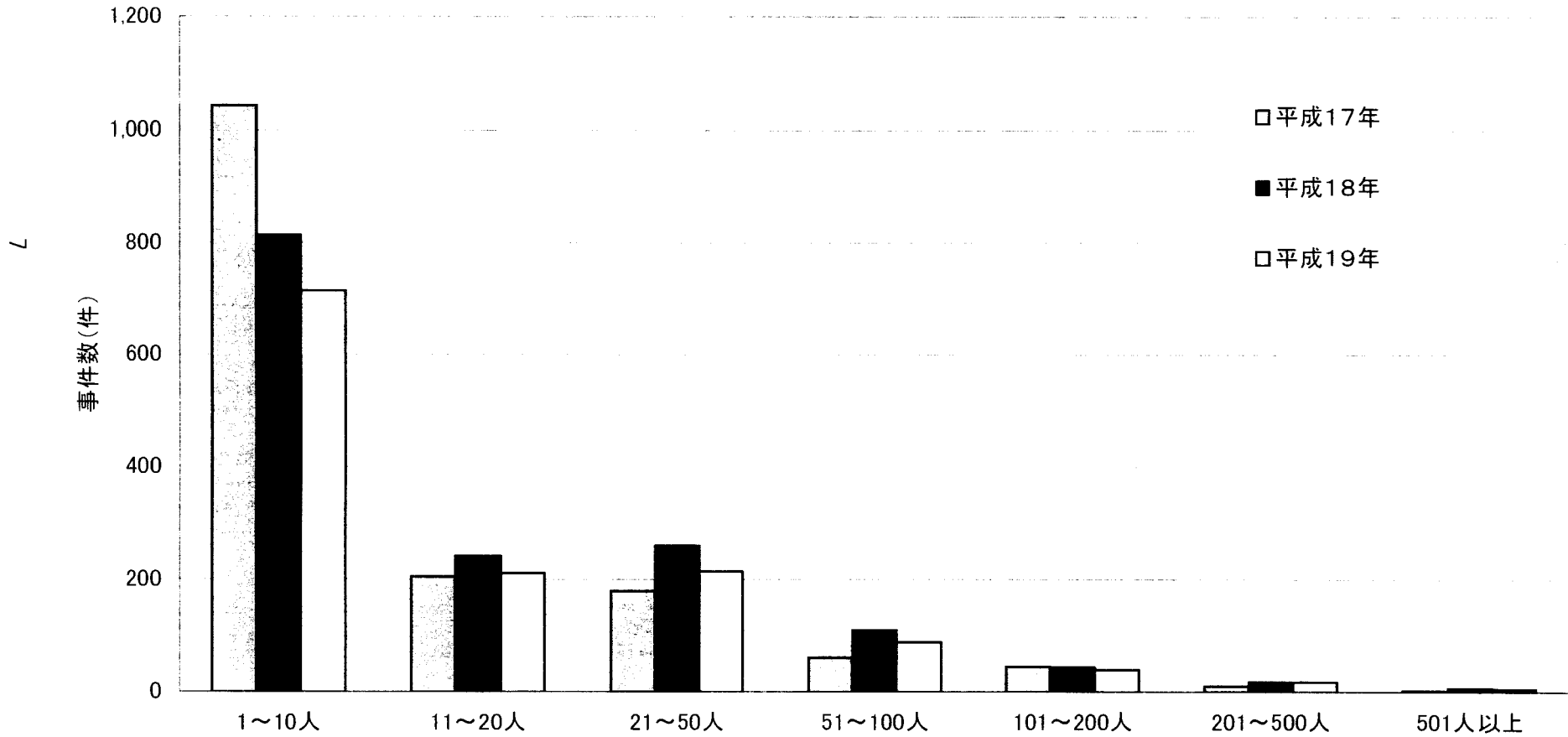
(1人の事例)

	平成17年			平成18年			平成19年		
	事件	患者	死者	事件	患者	死者	事件	患者	死者
(再掲)									
札幌市	-	-	-	-	-	-	2	2	-
仙台市	1	1	-	-	-	-	-	-	-
さいたま市	-	-	-	-	-	-	-	-	-
千葉市	1	1	-	-	-	-	-	-	-
東京都区部	6	6	-	2	2	-	3	3	-
横浜市	2	2	-	3	3	-	2	2	-
川崎市	1	1	-	-	-	-	-	-	-
新潟市	-	-	-	-	-	-	1	1	-
静岡市	-	-	-	-	-	-	-	-	-
浜松市	-	-	-	-	-	-	-	-	-
名古屋市	-	-	-	-	-	-	1	1	-
京都市	-	-	-	-	-	-	1	1	-
大阪市	2	2	-	5	5	-	1	1	-
堺市	-	-	-	-	-	-	-	-	-
神戸市	2	2	-	-	-	-	1	1	-
広島市	469	469	-	249	249	-	208	208	-
北九州市	-	-	-	2	2	-	-	-	-
福岡市	1	1	-	4	4	-	1	1	-
旭川市	-	-	-	1	1	-	-	-	-
函館市	-	-	-	-	-	-	-	-	-
青森市	-	-	-	-	-	-	1	1	-
秋田市	-	-	-	1	1	-	-	-	-
郡山市	-	-	-	-	-	-	1	1	-
いわき市	1	1	-	1	1	-	-	-	-
宇都宮市	-	-	-	-	-	-	-	-	-
川越市	-	-	-	-	-	-	-	-	-
船橋市	-	-	-	1	1	-	-	-	-
横須賀市	-	-	-	-	-	-	-	-	-
相模原市	-	-	-	-	-	-	-	-	-
富山市	-	-	-	-	-	-	-	-	-
金沢市	-	-	-	-	-	-	1	1	-
長野市	-	-	-	-	-	-	-	-	-
岐阜市	-	-	-	-	-	-	-	-	-
豊田市	-	-	-	-	-	-	-	-	-
豊橋市	-	-	-	-	-	-	-	-	-
岡崎市	2	2	-	-	-	-	-	-	-
東大阪市	1	1	-	2	2	1	-	-	-
高槻市	-	-	-	-	-	-	-	-	-
姫路市	1	1	-	-	-	-	-	-	-
奈良市	-	-	-	-	-	-	-	-	-
和歌山市	1	1	-	-	-	-	-	-	-
岡山市	-	-	-	-	-	-	-	-	-
倉敷市	-	-	-	-	-	-	-	-	-
福山市	1	1	-	2	2	-	1	1	-
下関市	2	2	-	1	1	-	1	1	-
高松市	1	1	-	-	-	-	-	-	-
松山市	-	-	-	4	4	-	1	1	-
高知市	-	-	-	1	1	1	-	-	-
長崎市	1	1	-	1	1	-	2	2	1
熊本市	4	4	-	-	-	-	-	-	-
大分市	-	-	-	-	-	-	-	-	-
宮崎市	-	-	-	-	-	-	-	-	-
鹿児島市	-	-	-	-	-	-	-	-	-
小樽市	-	-	-	-	-	-	1	1	-
八王子市	-	-	-	-	-	-	-	-	-
藤沢市	-	-	-	-	-	-	-	-	-
尼崎市	1	1	-	-	-	-	-	-	-
西宮市	-	-	-	-	-	-	-	-	-
呉市	-	-	-	-	-	-	-	-	-
大牟田市	-	-	-	-	-	-	-	-	-
佐世保市	-	-	-	1	1	-	-	-	-
(参考)									
国外	4	4	-	5	5	-	-	-	-
国内外不明	8	8	-	5	5	-	4	4	-

## 患者規模別発生状況

規模別	1～10人	11～20人	21～50人	51～100人	101～200人	201～500人	501人以上	総数
平成17年	1,043	205	179	61	45	10	2	1,545
平成18年	813	241	260	110	44	17	6	1,491
平成19年	714	211	214	89	39	17	5	1,289

患者規模別発生状況





### 患者数500人以上の事例(平成19年)

	原因施設 都道府県	発病年月日	原因施設 種別	原因食品名	原因食品種別	病因物質種別	患者総数	死者総数	摂食者総 数
1	鳥取県	2007/1/26	学校-給食 施設-共同 調理場	かみかみ和え(推 定)	野菜及びその加工 品-その他	ウイルス-ノロウイルス	864	0	5,421
2	福島県	2007/3/7	仕出屋	弁当	その他-食事特定	細菌-ウェルシュ菌	558	0	893
3	広島県	2007/7/31	その他	不明(受刑者給食)	その他-食事特定	細菌-ウェルシュ菌	524	0	1,559
4	宮城県	2007/9/8	製造所	いかの塩辛	魚介類加工品-そ の他	細菌-腸炎ビブリオ	620	0	2,050
5	静岡県	2007/9/19	仕出屋	不明(仕出し弁当)	その他-食事特定	細菌-サルモネラ属菌	1,148	0	9,844

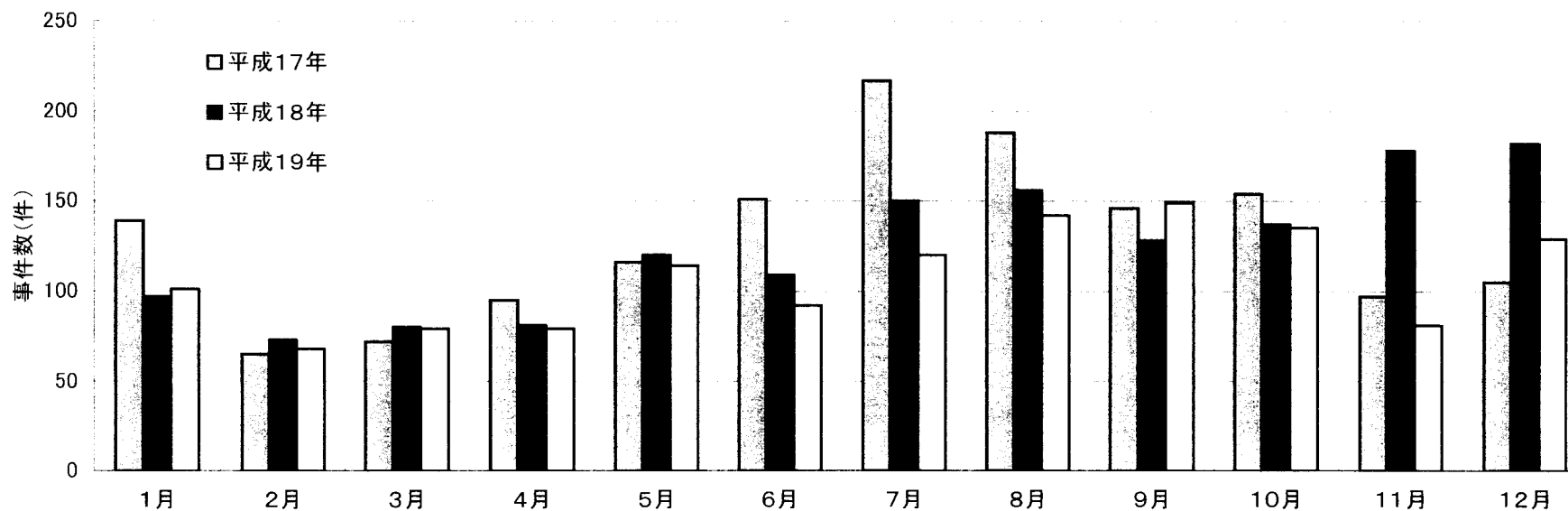
### 死者の出た食中毒事例(平成19年)

	原因施設 都道府県	発病年月日	原因施設 種別	原因食品名	原因食品種別	病因物質種別	患者総数	死者総数	摂食者総 数	性別、年齢
1	長崎県 (長崎市)	2007/1/5	家庭	ふぐ	魚介類-ふぐ	自然毒-動物性自然毒	1	1	1	男、60~69歳
2	新潟県	2007/4/14	家庭	イヌサフラン	その他-食品特定	自然毒-植物性自然毒	2	1	2	男、50~59歳
3	愛知県	2007/7/20	家庭	きのこ	野菜及びその加工 品-きのこ類	自然毒-植物性自然毒	1	1	1	女、70歳~
4	長崎県	2007/8/26	家庭	ウミスズメ(ハコフ グ科)推定	魚介類-ふぐ	自然毒-動物性自然毒	2	1	4	男、40~49歳
5	大阪府 (高槻市)	2007/9/2	その他	きのこの天ぷら	野菜及びその加工 品-きのこ類	自然毒-植物性自然毒	6	1	6	男、60~69歳
6	静岡県	2007/10/21	家庭	グロリオサの球根	その他-食品特定	自然毒-植物性自然毒	1	1	1	男、50~59歳
7	広島県	2007/12/30	家庭	フク(種類不明)の 内臓とカレイの煮 付け	魚介類-ふぐ	自然毒-動物性自然毒	1	1	2	男、60~69歳

### 月別発生状況(事件数)

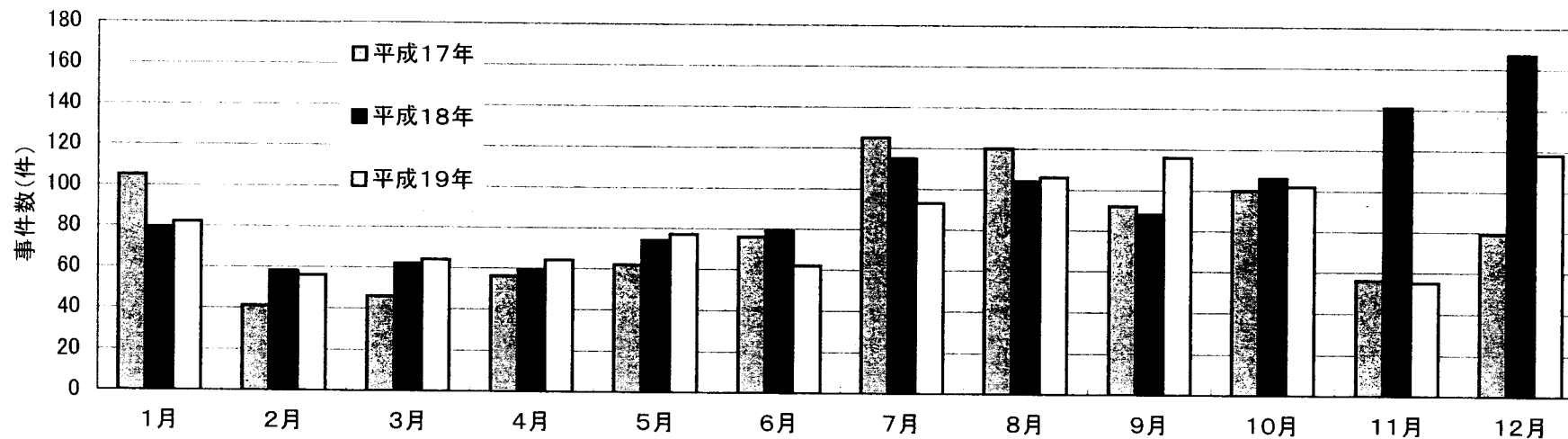
	総数			1月			2月			3月			4月		
	事件	患者	死者	事件	患者	死者	事件	患者	死者	事件	患者	死者	事件	患者	死者
平成17年	1,545	27,019	7	139	3,192	-	65	700	-	72	1,465	-	95	1,297	1
平成18年	1,491	39,026	6	97	2,432	-	73	1,573	-	80	2,152	1	81	2,210	1
平成19年	1,289	33,477	7	101	4,995	1	68	2,604	-	79	3,370	-	79	1,437	1
5月			6月			7月			8月			9月			
事件	患者	死者	事件	患者	死者	事件	患者	死者	事件	患者	死者	事件	患者	死者	
119	1,445	-	125	1,883	-	180	2,795	1	275	3,371	-	220	2,722	2	
120	1,284	-	109	2,285	-	150	2,740	-	156	1,761	2	128	1,547	2	
114	1,896	-	92	1,143	-	120	2,287	1	142	1,713	1	149	4,660	1	
10月			11月			12月									
事件	患者	死者	事件	患者	死者	事件	患者	死者							
148	1,042	-	94	1,225	1	157	5,345	-							
137	2,729	-	178	6,550	-	182	11,763	-							
135	1,849	1	81	2,528	-	129	4,995	1							

月別発生状況(事件数:全体の事例)

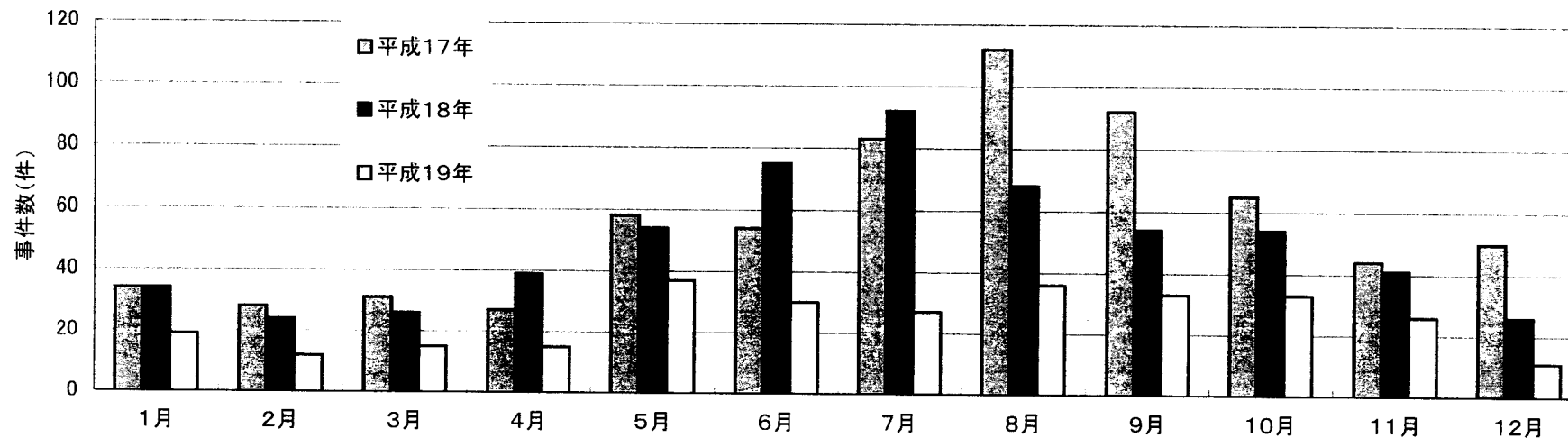


## 月別発生状況(事件数)

月別発生状況(事件数:2人以上の事例)



月別発生状況(事件数:1人の事例)



### 月別発生状況(患者数)

	総数			1月			2月			3月			4月		
	事件	患者	死者	事件	患者	死者	事件	患者	死者	事件	患者	死者	事件	患者	死者
平成17年	1,545	27,019	7	139	3,192	-	65	700	-	72	1,465	-	95	1,297	1
平成18年	1,491	39,026	6	97	2,432	-	73	1,573	-	80	2,152	1	81	2,210	1
平成19年	1,289	33,477	7	101	4,995	1	68	2,604	-	79	3,370	-	79	1,437	1

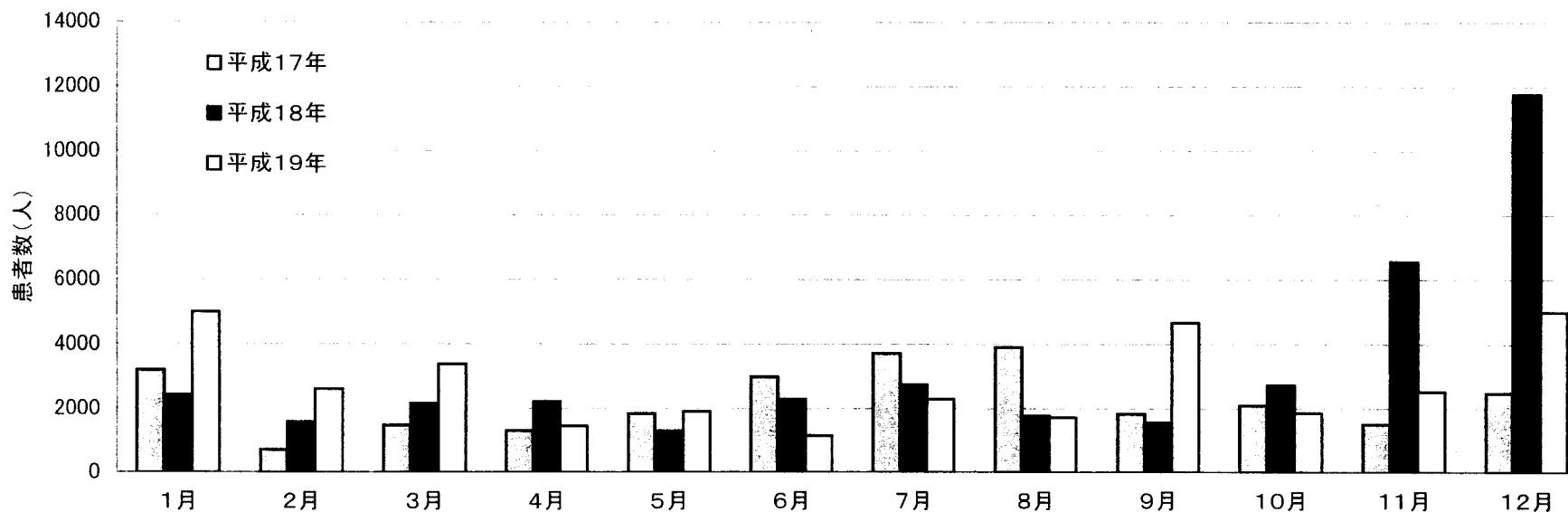
  

5月			6月			7月			8月			9月		
事件	患者	死者	事件	患者	死者	事件	患者	死者	事件	患者	死者	事件	患者	死者
119	1,445	-	125	1,883	-	180	2,795	1	275	3,371	-	220	2,722	2
120	1,284	-	109	2,285	-	150	2,740	-	156	1,761	2	128	1,547	2
114	1,896	-	92	1,143	-	120	2,287	1	142	1,713	1	149	4,660	1

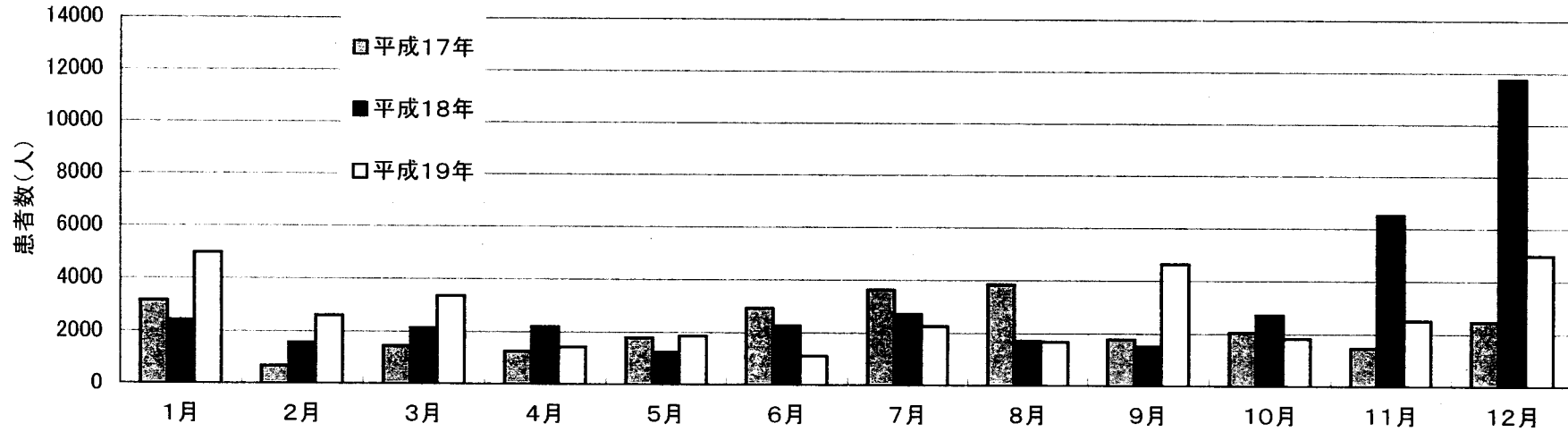
10月			11月			12月		
事件	患者	死者	事件	患者	死者	事件	患者	死者
148	1,042	-	94	1,225	1	157	5,345	-
137	2,729	-	178	6,550	-	182	11,763	-
135	1,849	1	81	2,528	-	129	4,995	1

月別発生状況(患者数:全体の事例)

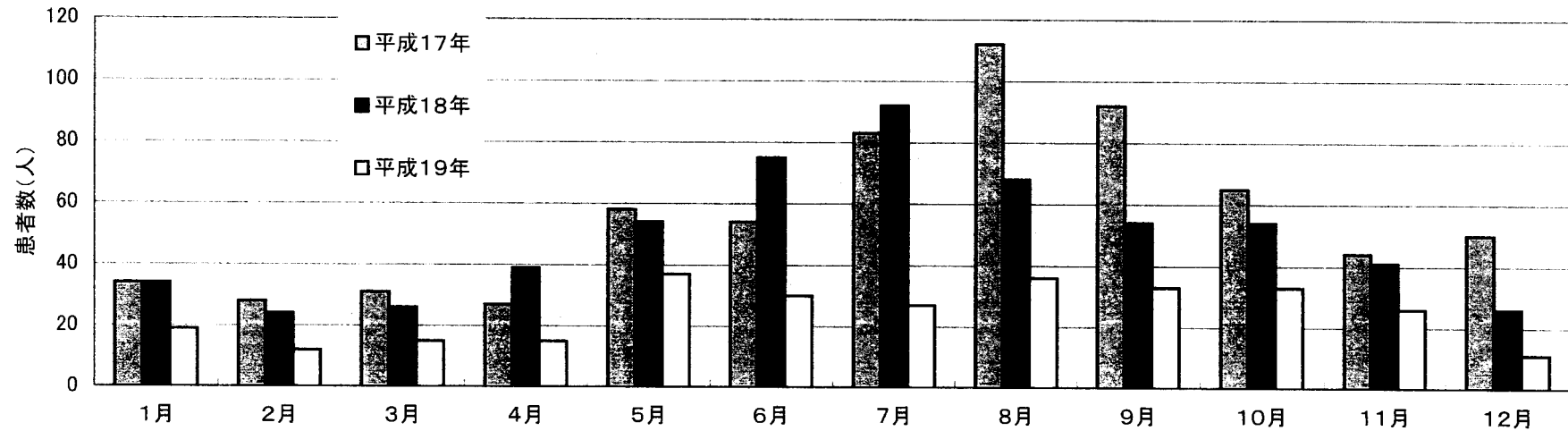


## 月別発生状況(患者数)

月別発生状況(患者数:2人以上の事例)



月別発生状況(患者数:1人の事例)



# 原因施設別発生状況（平成19年）

（うち2人以上の事例）

（うち1人の事例）

	（うち2人以上の事例）						（うち1人の事例）											
	事件数	(%)	患者数	%	死者数	%	事件数	(%)	患者数	%	死者数	%	事件数	(%)	患者数	%	死者数	%
総数	1,289	100.0	33,477	100.0	7	100.0	995	100.0	33,183	100.0	3	-	294	100.0	294	100.0	4	100.0
原因施設判明	1,003	77.8	32,666	97.6	7	100.0	944	94.9	32,607	98.3	3	-	59	20.1	59	20.1	4	100.0
原因施設不明	286	22.2	811	2.4	0	0.0	51	5.1	576	1.7	-	-	235	79.9	235	79.9	0	0.0
総数	1,289	100.0	33,477	100.0	7	100.0	995	100.0	33,183	100.0	3	100.0	294	100.0	294	100.0	4	100.0
家庭	128	9.9	425	1.3	6	85.7	83	8.3	380	1.1	2	66.7	45	15.3	45	15.3	4	100.0
事業場 総数	39	3.0	961	2.9	-	-	39	3.9	961	2.9	-	-	-	-	-	-	-	-
給食施設																		
事業所等	12	0.9	209	0.6	-	-	12	1.2	209	0.6	-	-	-	-	-	-	-	-
保育所	4	0.3	80	0.2	-	-	4	0.4	80	0.2	-	-	-	-	-	-	-	-
老人ホーム	8	0.6	436	1.3	-	-	8	0.8	436	1.3	-	-	-	-	-	-	-	-
寄宿舎	3	0.2	33	0.1	-	-	3	0.3	33	0.1	-	-	-	-	-	-	-	-
その他	12	0.9	203	0.6	-	-	12	1.2	203	0.6	-	-	-	-	-	-	-	-
学校 総数	20	1.6	2,252	6.7	-	-	20	2.0	2,252	6.8	-	-	-	-	-	-	-	-
給食施設																		
単独調理場																		
幼稚園	-	-	-	-	-	-	-	-	-	-	-	-	-	-	-	-	-	-
小学校	2	0.2	232	0.7	-	-	2	0.2	232	0.7	-	-	-	-	-	-	-	-
中学校	1	0.1	229	0.7	-	-	1	0.1	229	0.7	-	-	-	-	-	-	-	-
その他	1	0.1	29	0.1	-	-	1	0.1	29	0.1	-	-	-	-	-	-	-	-
共同調理場	1	0.1	864	2.6	-	-	1	0.1	864	2.6	-	-	-	-	-	-	-	-
その他	1	0.1	445	1.3	-	-	1	0.1	445	1.3	-	-	-	-	-	-	-	-
寄宿舎	2	0.2	53	0.2	-	-	2	0.2	53	0.2	-	-	-	-	-	-	-	-
その他	12	0.9	400	1.2	-	-	12	1.2	400	1.2	-	-	-	-	-	-	-	-
病院 総数	9	0.7	365	1.1	-	-	9	0.9	365	1.1	-	-	-	-	-	-	-	-
給食施設	8	0.6	343	1.0	-	-	8	0.8	343	1.0	-	-	-	-	-	-	-	-
寄宿舎	-	-	-	-	-	-	-	-	-	-	-	-	-	-	-	-	-	-
その他	1	0.1	22	0.1	-	-	1	0.1	22	0.1	-	-	-	-	-	-	-	-
旅館	103	8.0	5,396	16.1	-	-	103	10.4	5,396	16.3	-	-	-	-	-	-	-	-
飲食店	582	45.2	13,625	40.7	-	-	573	57.6	13,616	41.0	-	-	9	3.1	9	3.1	-	-
販売店	14	1.1	227	0.7	-	-	10	1.0	223	0.7	-	-	4	1.4	4	1.4	-	-
製造所	18	1.4	1,991	5.9	-	-	18	1.8	1,991	6.0	-	-	-	-	-	-	-	-
仕出屋	69	5.4	6,254	18.7	-	-	69	6.9	6,254	18.8	-	-	-	-	-	-	-	-
採取場所	1	0.1	1	0.0	-	-	-	-	-	-	-	-	1	0.3	-	-	-	-
その他	20	1.6	1,169	3.5	1	14.3	20	2.0	1,169	3.5	1	33.3	-	-	-	-	-	-
不明	286	22.2	811	2.4	-	-	51	5.1	576	1.7	-	-	235	79.9	235	79.9	-	-