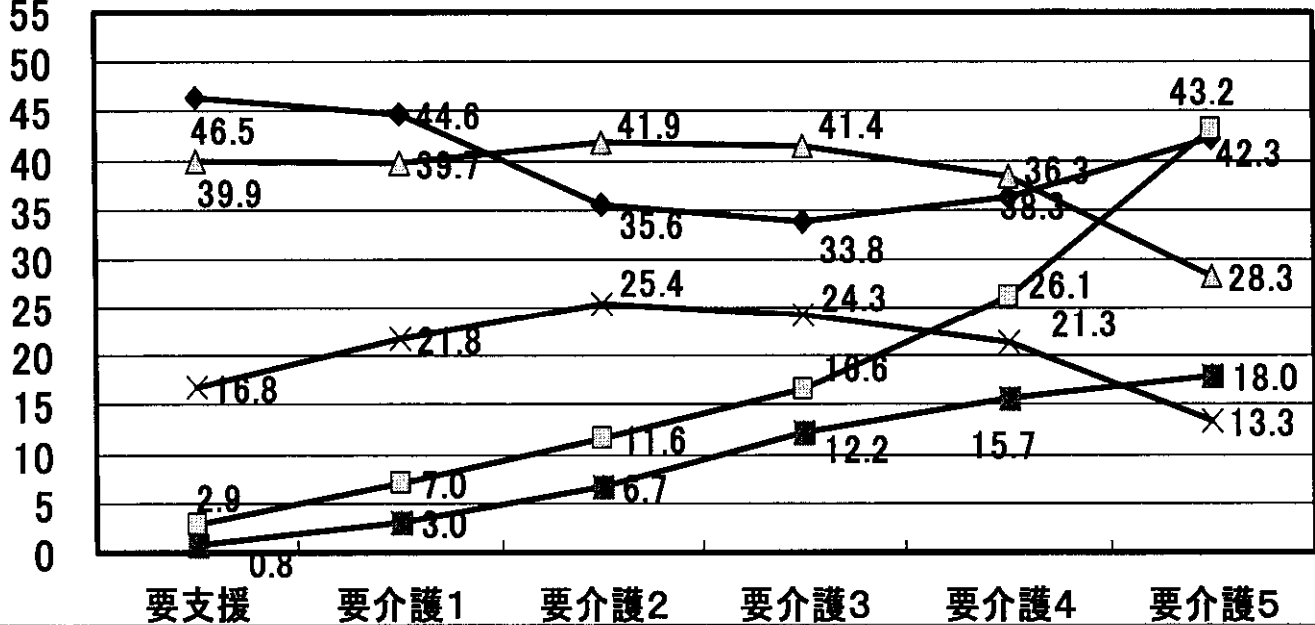


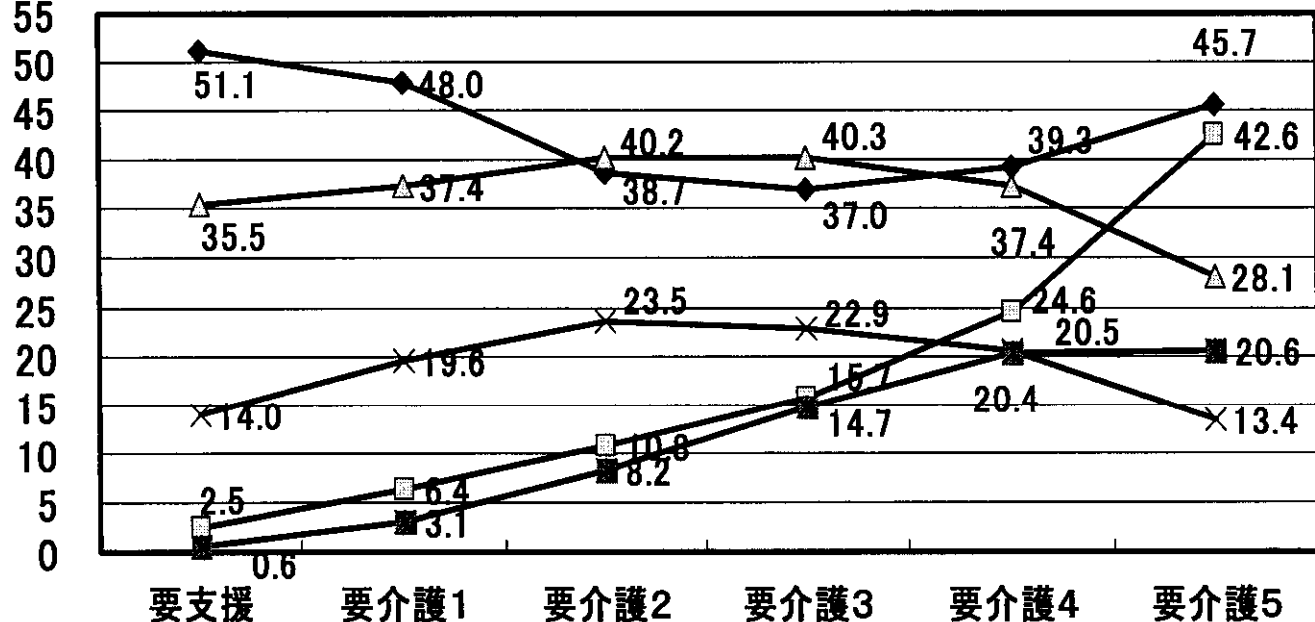
# サービスの利用状況(居宅サービス種類・要介護度別)

(要介護度別の居宅サービス利用者総数に占める各サービス利用者の割合)

(%) <平成13年10月>



(%) <平成14年10月>



◆ 訪問介護 □ 訪問看護 ▲ 通所介護 × 通所リハ \* 短期入所生活介護

(出典: 介護給付費実態調査月報(上段:平成13年11月・下段:平成14年11月審査分))

## 要介護度ごとのサービス利用態様

### 1 要支援

支給限度額 61,500円/月

平均利用率 44.3%

	居宅サービス利用者総数に占める 各サービス利用者の割合(%)※1	平均利用回数※2
訪問介護	52.3	6.6
訪問入浴介護	0.0	2.0
訪問看護	2.5	3.2
訪問リハビリテーション	0.1	3.3
通所介護	34.0	4.4
通所リハビリテーション	13.5	4.7
福祉用具貸与	13.1	・
短期入所生活介護	0.5	4.3 日
短期入所療養介護	0.1	5.7 日
居宅療養管理指導	2.1	1.4
痴呆対応型共同生活介護	・	・
特定施設入所者生活介護	0.5	26.4 日

### 2 要介護1

支給限度額 165,800円/月

平均利用率 33.1%

	居宅サービス利用者総数に占める 各サービス利用者の割合(%)※1	平均利用回数※2
訪問介護	48.7	10.6
訪問入浴介護	0.3	3.3
訪問看護	6.2	4.1
訪問リハビリテーション	0.4	4.0
通所介護	36.6	6.1
通所リハビリテーション	18.8	6.7
福祉用具貸与	24.6	・
短期入所生活介護	3.0	7.1 日
短期入所療養介護	0.9	6.1 日
居宅療養管理指導	4.6	1.5
痴呆対応型共同生活介護	1.2	26.7 日
特定施設入所者生活介護	0.8	26.6 日

※1 居宅サービス利用者総数に占める各サービス利用者の割合＝各居宅サービス受給者数／居宅サービス受給者総数

※2 平均利用回数＝提供回数・日数／各居宅サービス受給者数

資料：「介護給付費実態調査月報(平成15年3月審査分)」(厚生労働省大臣官房統計情報部)をもとに老健局振興課において作成。

### 3 要介護2

支給限度額 194,800円/月  
 平均利用率 41.2%

	居宅サービス利用者総数に占める 各サービス利用者の割合(%)※1	平均利用回数※2
訪問介護	39.1	14.8
訪問入浴介護	1.6	3.5
訪問看護	10.7	4.4
訪問リハビリテーション	0.9	3.8
通所介護	39.5	7.2
通所リハビリテーション	22.4	7.7
福祉用具貸与	35.8	・
短期入所生活介護	7.7	7.9日
短期入所療養介護	2.5	6.6日
居宅療養管理指導	8.0	1.6
痴呆対応型共同生活介護	2.8	26.7日
特定施設入所者生活介護	1.1	26.7日

### 4 要介護3

支給限度額 267,500円/月  
 平均利用率 44.3%

	居宅サービス利用者総数に占める 各サービス利用者の割合(%)※1	平均利用回数※2
訪問介護	37.4	19.1
訪問入浴介護	4.6	3.6
訪問看護	15.5	4.7
訪問リハビリテーション	1.5	3.8
通所介護	39.2	7.5
通所リハビリテーション	21.6	7.8
福祉用具貸与	45.1	・
短期入所生活介護	14.2	9.6日
短期入所療養介護	4.4	7.6日
居宅療養管理指導	11.9	1.6
痴呆対応型共同生活介護	3.0	26.8日
特定施設入所者生活介護	1.5	26.3日

※1 居宅サービス利用者総数に占める各サービス利用者の割合＝各居宅サービス受給者数/居宅サービス受給者総数

※2 平均利用回数＝提供回数・日数/各居宅サービス受給者数

資料:「介護給付費実態調査月報(平成15年3月審査分)」(厚生労働省大臣官房統計情報部)をもとに老健局振興課において作成。

## 5 要介護4

支給限度額 306,000円/月  
 平均利用率 46.3%

	居宅サービス利用者総数に占める 各サービス利用者の割合(%)※1	平均利用回数※2
訪問介護	39.6	22.9
訪問入浴介護	12.8	3.7
訪問看護	24.2	4.9
訪問リハビリテーション	2.3	3.8
通所介護	36.1	7.2
通所リハビリテーション	19.3	7.6
福祉用具貸与	56.7	・
短期入所生活介護	19.3	10.8日
短期入所療養介護	5.6	8.2日
居宅療養管理指導	18.2	1.5
痴呆対応型共同生活介護	1.6	27.0日
特定施設入所者生活介護	1.9	26.4日

## 6 要介護5

支給限度額 358,300円/月  
 平均利用率 46.0%

	居宅サービス利用者総数に占める 各サービス利用者の割合(%)※1	平均利用回数※2
訪問介護	45.7	26.4
訪問入浴介護	28.9	3.8
訪問看護	42.1	5.8
訪問リハビリテーション	3.6	3.8
通所介護	26.7	6.6
通所リハビリテーション	12.6	7.0
福祉用具貸与	64.9	・
短期入所生活介護	19.0	10.9日
短期入所療養介護	5.6	8.6日
居宅療養管理指導	30.5	1.5
痴呆対応型共同生活介護	0.6	27.4日
特定施設入所者生活介護	1.7	26.0日

※1 居宅サービス利用者総数に占める各サービス利用者の割合＝各居宅サービス受給者数/居宅サービス受給者総数

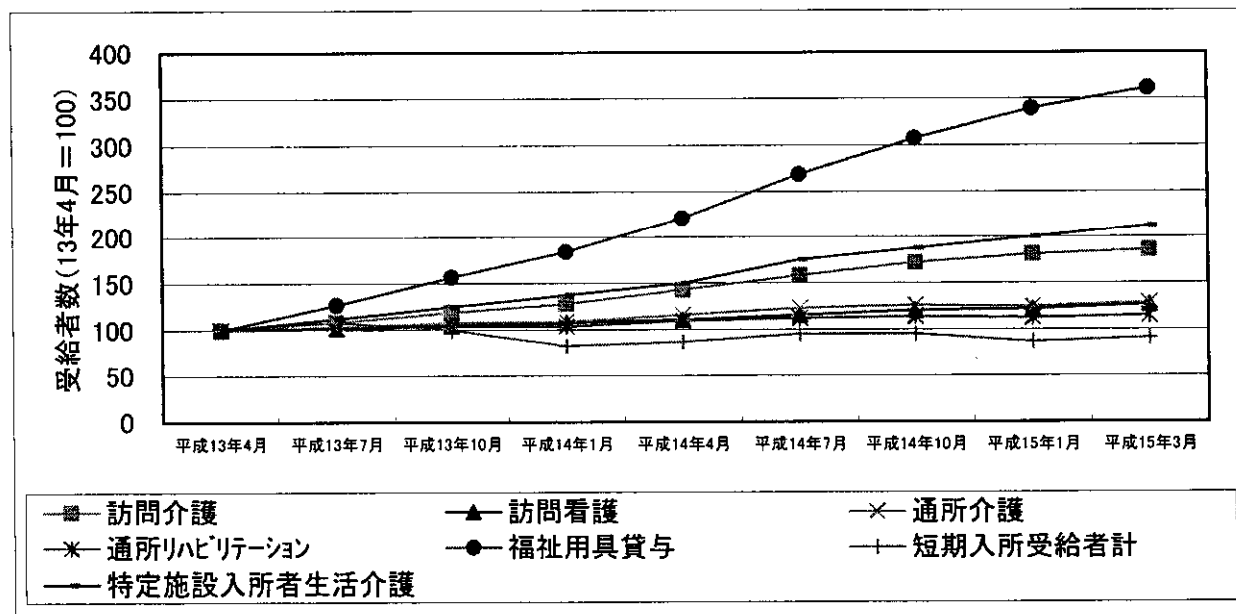
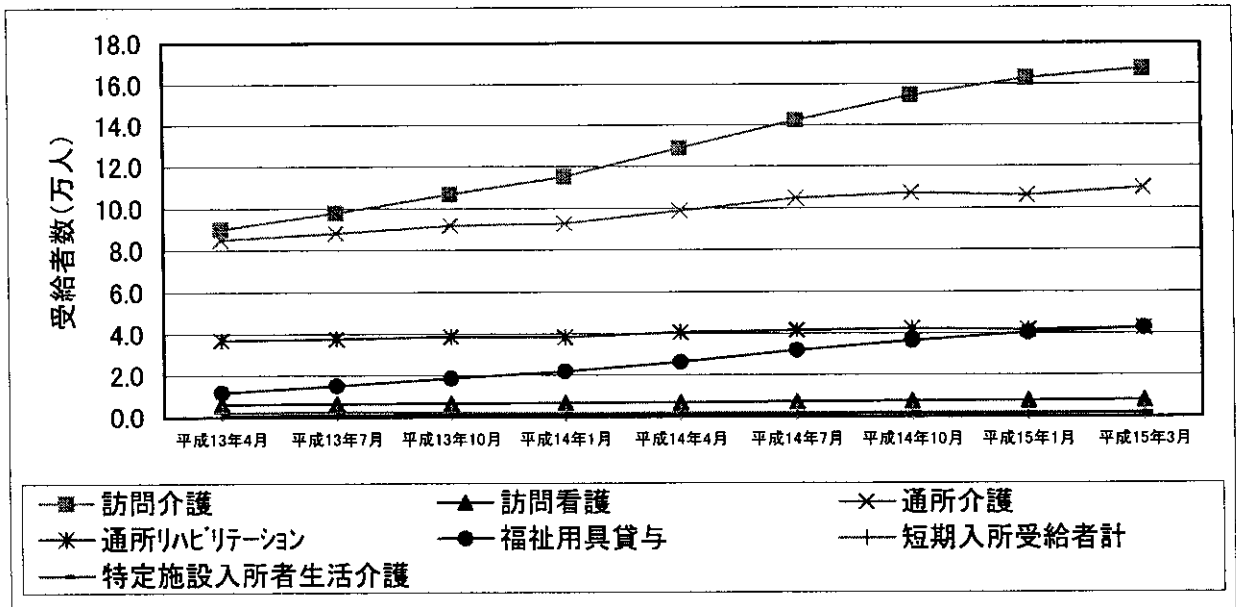
※2 平均利用回数＝提供回数・日数/各居宅サービス受給者数

資料:「介護給付費実態調査月報(平成15年3月審査分)」(厚生労働省大臣官房統計情報部)をもとに老健局振興課において作成。

# 要介護度別居宅サービスの利用傾向(要支援)

(単位:万人)

	平成13年4月		平成14年4月		平成15年3月	
居宅サービス受給者計	20.3	(100)	26.4	(130)	32.1	(158)
訪問通所受給者計	20.0	(100)	26.0	(130)	31.7	(158)
訪問介護	9.0	(100)	12.9	(143)	16.7	(186)
訪問入浴介護	0.0	(100)	0.0	(100)	0.0	(100)
訪問看護	0.6	(100)	0.7	(111)	0.8	(127)
訪問リハビリテーション	0.0	(100)	0.0	(150)	0.0	(200)
通所介護	8.5	(100)	9.9	(116)	11.0	(129)
通所リハビリテーション	3.7	(100)	4.1	(110)	4.3	(115)
福祉用具貸与	1.2	(100)	2.6	(221)	4.3	(361)
短期入所受給者計	0.2	(100)	0.2	(87)	0.2	(91)
短期入所生活介護	0.2	(100)	0.2	(94)	0.2	(100)
短期入所療養介護(老健)	0.1	(100)	0.0	(80)	0.0	(80)
短期入所療養介護(病院等)	0.0	(100)	0.0	(0)	0.0	(0)
居宅療養管理指導	0.6	(100)	0.6	(114)	0.7	(116)
痴呆対応型共同生活介護	—	—	—	—	—	—
特定施設入所者生活介護	0.1	(100)	0.1	(150)	0.2	(213)

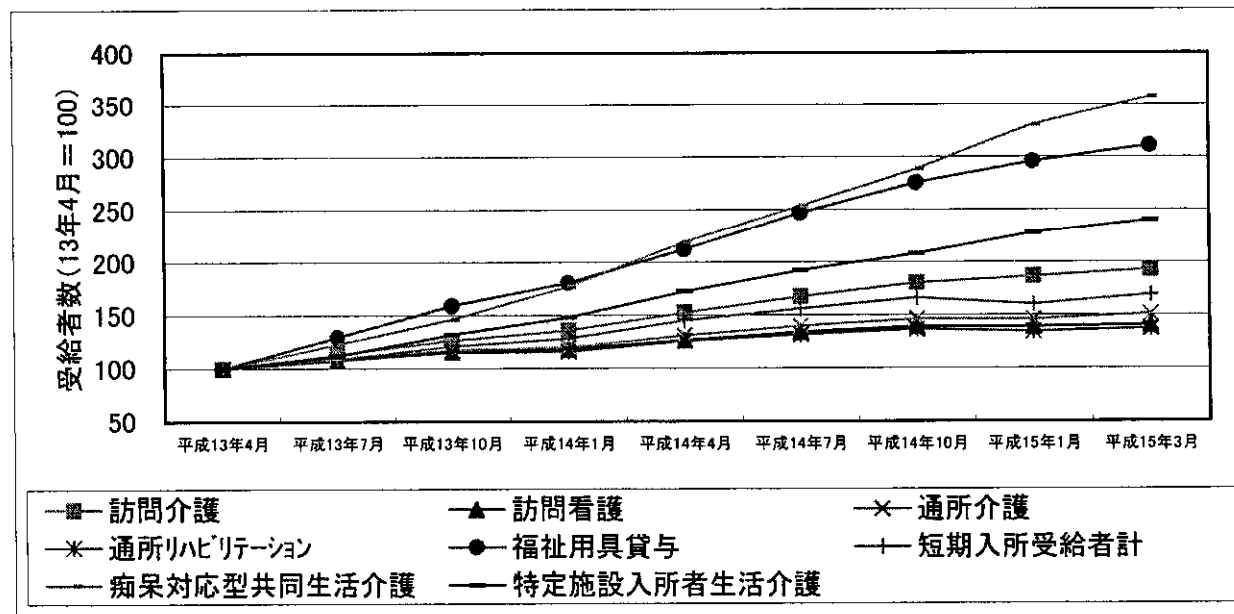
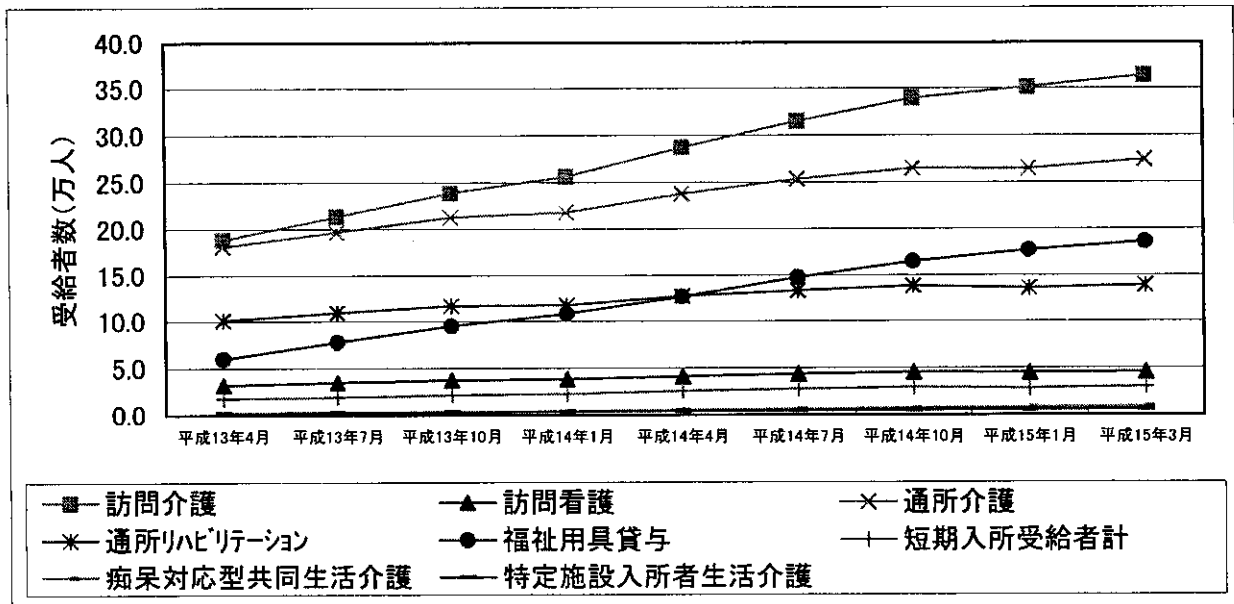


(出典:介護給付費実態調査(月報)・月はサービス月)

# 要介護度別居宅サービスの利用傾向(要介護1)

(単位:万人)

	平成13年4月		平成14年4月		平成15年3月	
居宅サービス受給者計	44.1	(100)	62.1	(141)	74.7	(169)
訪問通所受給者計	42.8	(100)	60.1	(140)	72.1	(168)
訪問介護	18.9	(100)	28.7	(152)	36.4	(193)
訪問入浴介護	0.2	(100)	0.2	(135)	0.2	(141)
訪問看護	3.3	(100)	4.1	(127)	4.6	(141)
訪問リハビリテーション	0.2	(100)	0.2	(141)	0.3	(182)
通所介護	18.1	(100)	23.8	(131)	27.4	(151)
通所リハビリテーション	10.1	(100)	12.8	(126)	13.9	(137)
福祉用具貸与	6.0	(100)	12.7	(212)	18.6	(311)
短期入所受給者計	1.8	(100)	2.6	(145)	3.0	(169)
短期入所生活介護	1.3	(100)	2.0	(149)	2.3	(175)
短期入所療養介護(老健)	0.4	(100)	0.6	(134)	0.7	(152)
短期入所療養介護(病院等)	0.0	(100)	0.1	(150)	0.1	(175)
居宅療養管理指導	2.5	(100)	3.2	(129)	3.5	(141)
痴呆対応型共同生活介護	0.3	(100)	0.6	(219)	0.9	(358)
特定施設入所者生活介護	0.3	(100)	0.4	(172)	0.6	(240)

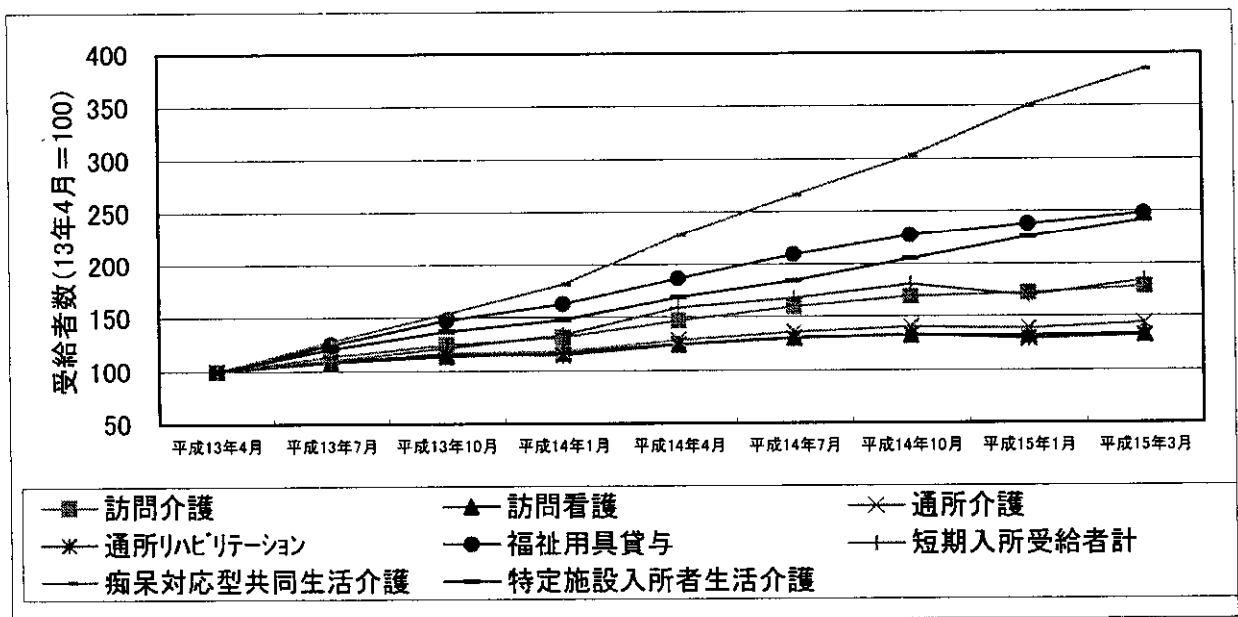
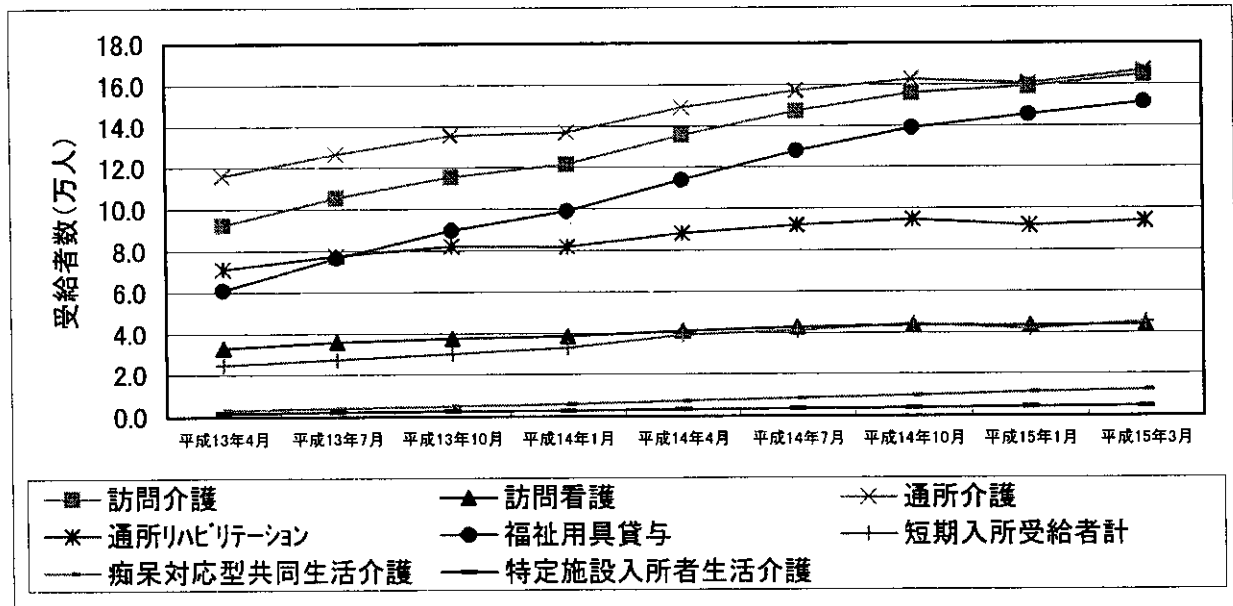


(出典:介護給付費実態調査(月報)・月はサービス月)

# 要介護度別居宅サービスの利用傾向(要介護2)

(単位:万人)

	平成13年4月		平成14年4月		平成15年3月	
居宅サービス受給者計	27.3	(100)	36.7	(135)	42.0	(154)
訪問通所受給者計	26.0	(100)	34.7	(133)	39.3	(151)
訪問介護	9.3	(100)	13.6	(147)	16.5	(178)
訪問入浴介護	0.5	(100)	0.6	(125)	0.7	(135)
訪問看護	3.3	(100)	4.1	(125)	4.4	(134)
訪問リハビリテーション	0.2	(100)	0.3	(142)	0.4	(158)
通所介護	11.6	(100)	14.9	(129)	16.7	(144)
通所リハビリテーション	7.1	(100)	8.8	(124)	9.4	(132)
福祉用具貸与	6.1	(100)	11.4	(186)	15.2	(248)
短期入所受給者計	2.5	(100)	3.9	(159)	4.6	(184)
短期入所生活介護	1.8	(100)	3.0	(162)	3.5	(189)
短期入所療養介護(老健)	0.6	(100)	0.9	(150)	1.1	(175)
短期入所療養介護(病院等)	0.1	(100)	0.1	(150)	0.1	(167)
居宅療養管理指導	2.4	(100)	3.1	(128)	3.4	(139)
痴呆対応型共同生活介護	0.3	(100)	0.7	(228)	1.2	(384)
特定施設入所者生活介護	0.2	(100)	0.3	(168)	0.5	(242)

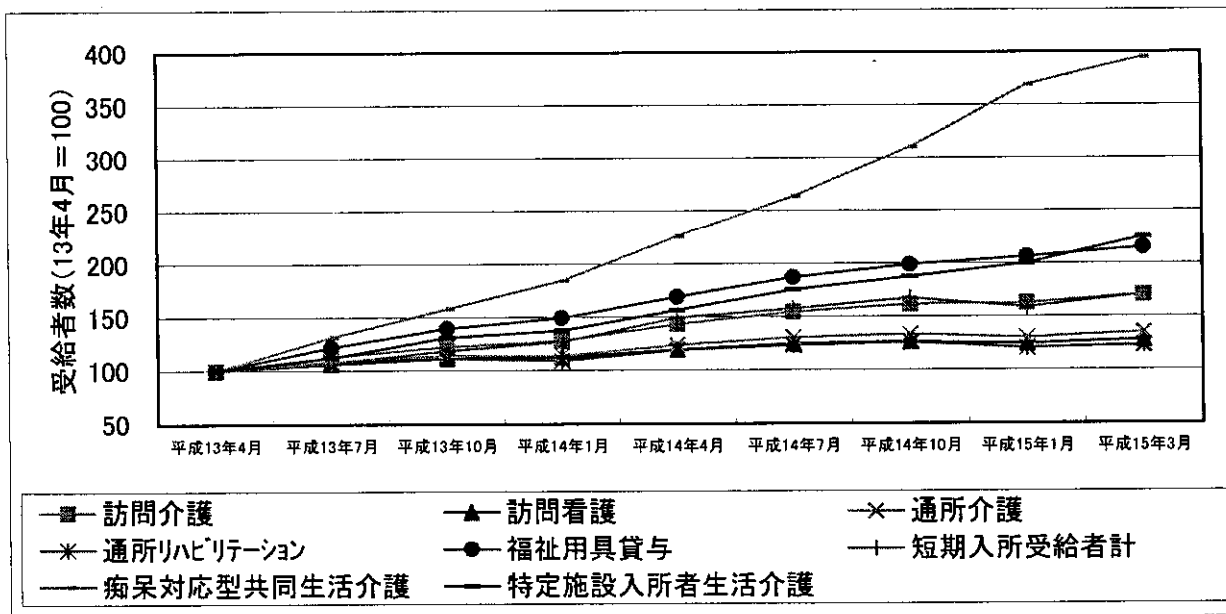
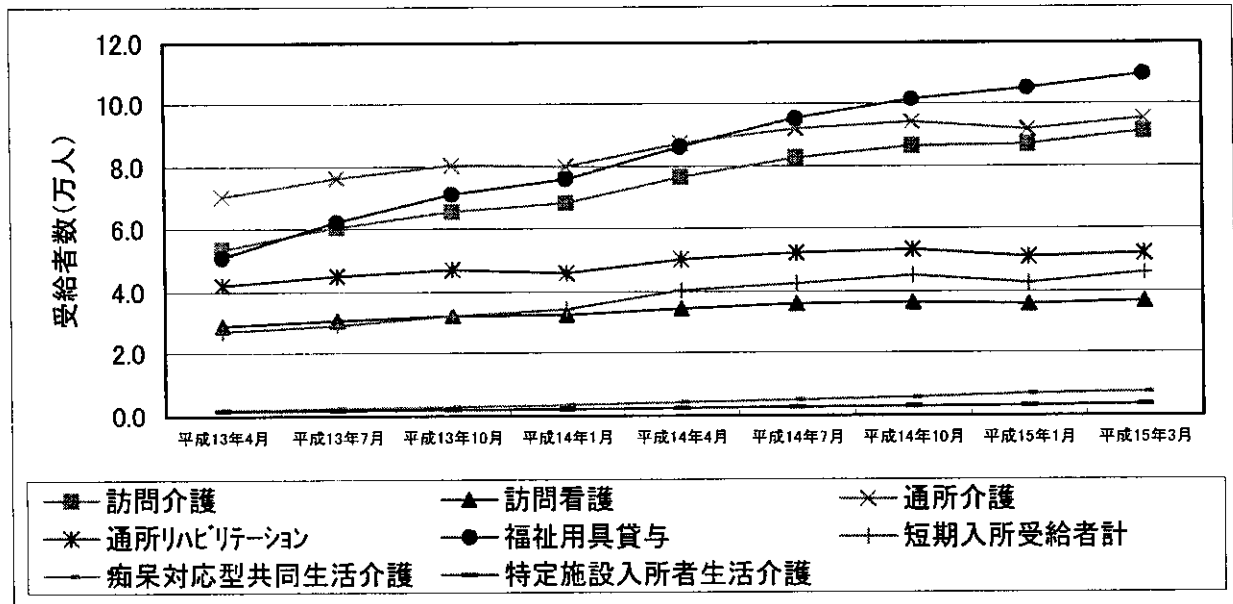


(出典:介護給付費実態調査(月報)・月はサービス月)

# 要介護度別居宅サービスの利用傾向(要介護3)

(単位:万人)

	平成13年4月		平成14年4月		平成15年3月	
居宅サービス受給者計	16.9	(100)	21.6	(128)	24.1	(143)
訪問通所受給者計	15.8	(100)	20.0	(127)	22.1	(140)
訪問介護	5.4	(100)	7.7	(143)	9.1	(170)
訪問入浴介護	0.9	(100)	1.1	(119)	1.1	(125)
訪問看護	2.9	(100)	3.5	(119)	3.7	(128)
訪問リハビリテーション	0.2	(100)	0.3	(125)	0.3	(142)
通所介護	7.0	(100)	8.7	(124)	9.5	(135)
通所リハビリテーション	4.2	(100)	5.0	(119)	5.2	(123)
福祉用具貸与	5.1	(100)	8.6	(169)	11.0	(215)
短期入所受給者計	2.7	(100)	4.1	(149)	4.6	(170)
短期入所生活介護	2.0	(100)	3.1	(153)	3.6	(176)
短期入所療養介護(老健)	0.7	(100)	0.9	(142)	1.0	(157)
短期入所療養介護(病院等)	0.1	(100)	0.1	(133)	0.1	(183)
居宅療養管理指導	2.2	(100)	2.6	(120)	2.9	(133)
痴呆対応型共同生活介護	0.2	(100)	0.4	(226)	0.8	(395)
特定施設入所者生活介護	0.2	(100)	0.3	(156)	0.4	(225)



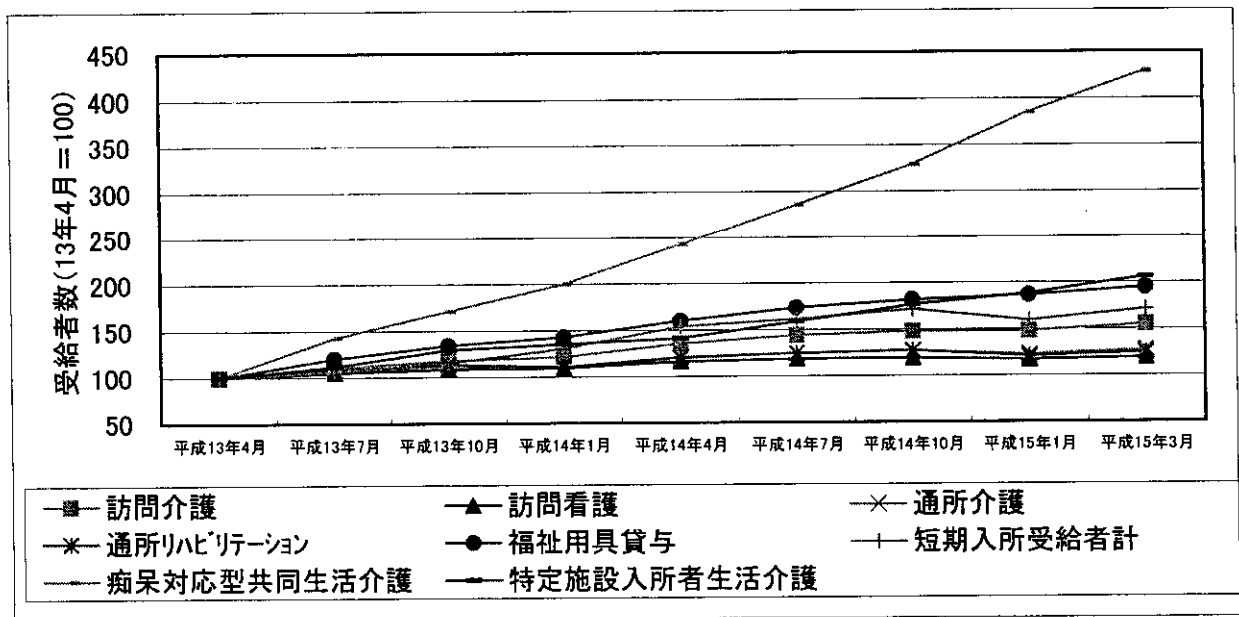
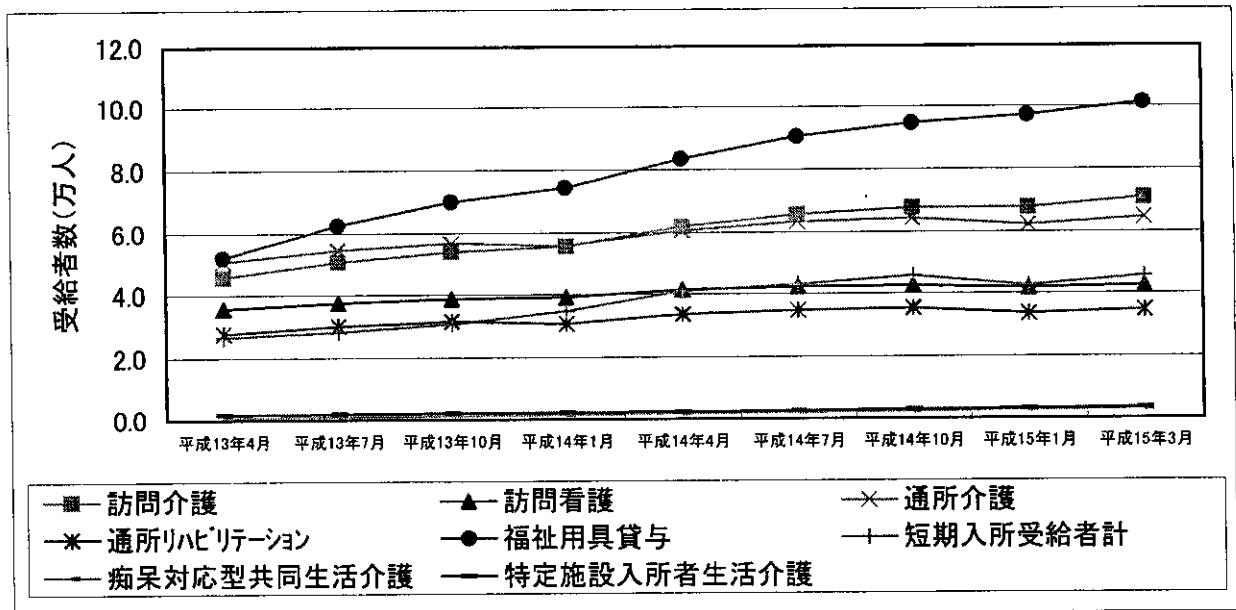
(出典:介護給付費実態調査(月報)・月はサービス月)



# 要介護度別居宅サービスの利用傾向(要介護4)

(単位:万人)

	平成13年4月		平成14年4月		平成15年3月	
居宅サービス受給者計	13.3	(100)	16.4	(123)	17.8	(134)
訪問通所受給者計	12.4	(100)	15.1	(122)	16.2	(131)
訪問介護	4.6	(100)	6.2	(136)	7.1	(155)
訪問入浴介護	1.9	(100)	2.2	(114)	2.3	(118)
訪問看護	3.6	(100)	4.1	(116)	4.3	(119)
訪問リハビリテーション	0.3	(100)	0.4	(120)	0.4	(137)
通所介護	5.1	(100)	6.1	(120)	6.5	(128)
通所リハビリテーション	2.8	(100)	3.4	(121)	3.5	(125)
福祉用具貸与	5.2	(100)	8.4	(160)	10.1	(195)
短期入所受給者計	2.7	(100)	4.1	(154)	4.6	(171)
短期入所生活介護	2.0	(100)	3.2	(157)	3.6	(175)
短期入所療養介護(老健)	0.6	(100)	0.9	(150)	1.0	(164)
短期入所療養介護(病院等)	0.1	(100)	0.1	(167)	0.1	(217)
居宅療養管理指導	2.6	(100)	3.1	(117)	3.3	(125)
痴呆対応型共同生活介護	0.1	(100)	0.2	(243)	0.3	(429)
特定施設入所者生活介護	0.2	(100)	0.2	(141)	0.4	(206)

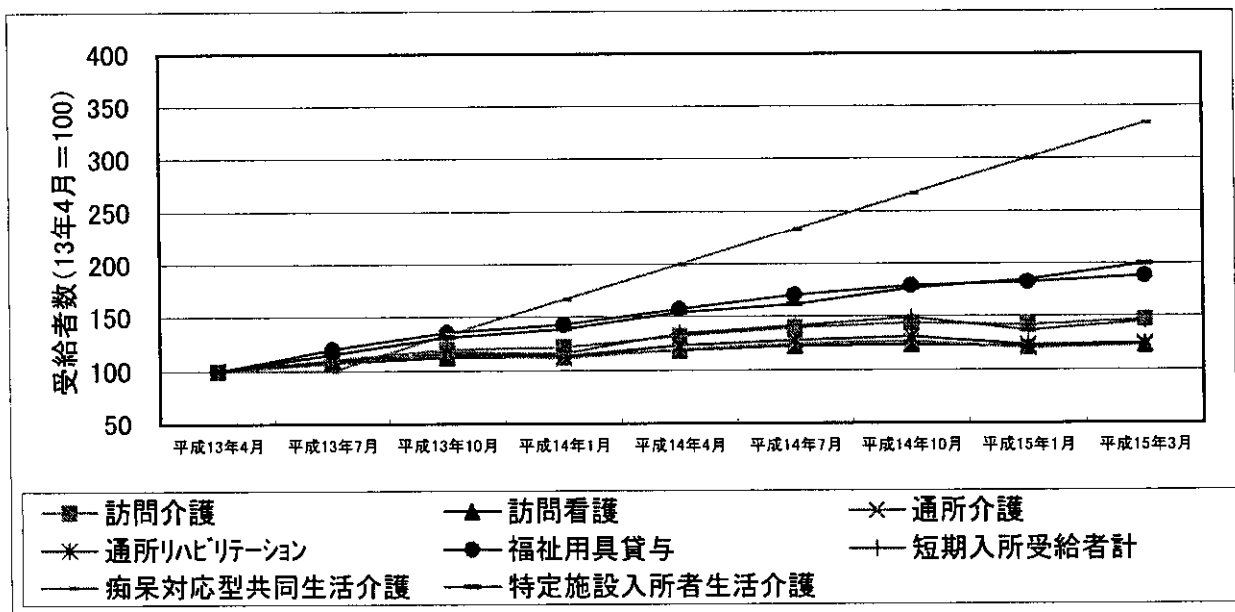
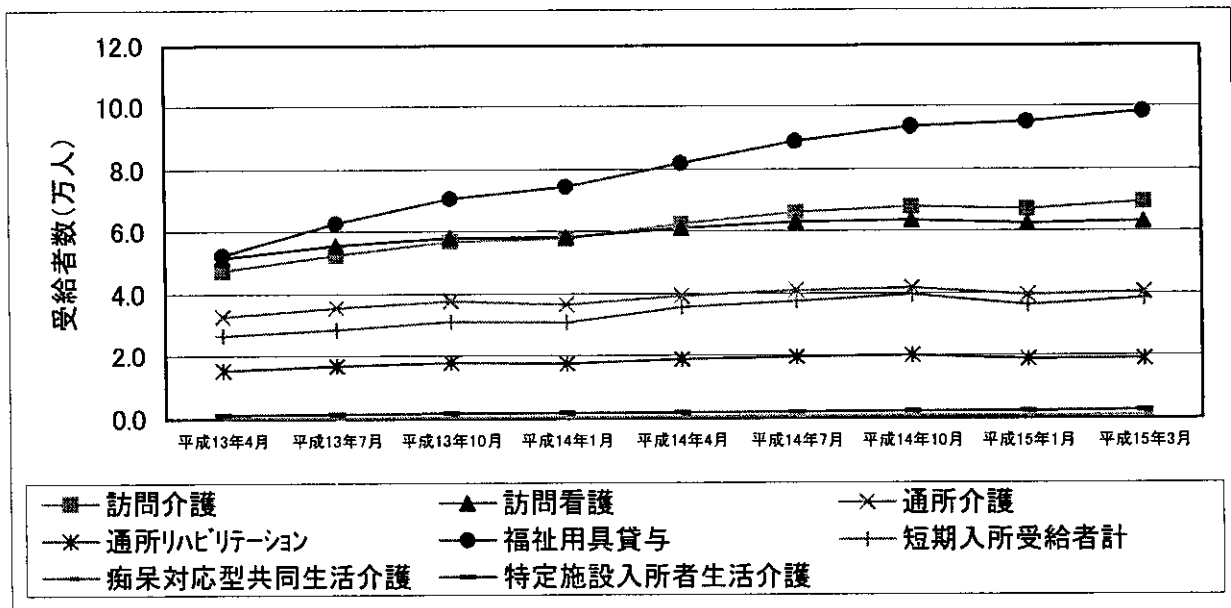


(出典:介護給付費実態調査(月報)・月はサービス月)

# 要介護度別居宅サービスの利用傾向(要介護5)

(単位:万人)

	平成13年4月		平成14年4月		平成15年3月	
居宅サービス受給者計	11.9	(100)	14.2	(120)	15.1	(127)
訪問通所受給者計	11.0	(100)	13.3	(120)	13.9	(126)
訪問介護	4.7	(100)	6.2	(132)	7.0	(147)
訪問入浴介護	3.5	(100)	4.2	(121)	4.3	(125)
訪問看護	5.1	(100)	6.1	(119)	6.3	(123)
訪問リハビリテーション	0.4	(100)	0.5	(119)	0.5	(123)
通所介護	3.3	(100)	3.9	(119)	4.1	(123)
通所リハビリテーション	1.5	(100)	1.9	(123)	1.9	(124)
福祉用具貸与	5.2	(100)	8.2	(157)	9.8	(188)
短期入所受給者計	2.7	(100)	3.6	(134)	3.9	(145)
短期入所生活介護	2.1	(100)	2.8	(133)	3.0	(142)
短期入所療養介護(老健)	0.5	(100)	0.7	(138)	0.8	(152)
短期入所療養介護(病院等)	0.1	(100)	0.1	(156)	0.2	(189)
居宅療養管理指導	3.7	(100)	4.3	(118)	4.6	(127)
痴呆対応型共同生活介護	0.0	(100)	0.1	(200)	0.1	(333)
特定施設入所者生活介護	0.1	(100)	0.2	(154)	0.3	(200)



(出典:介護給付費実態調査(月報)・月はサービス月)