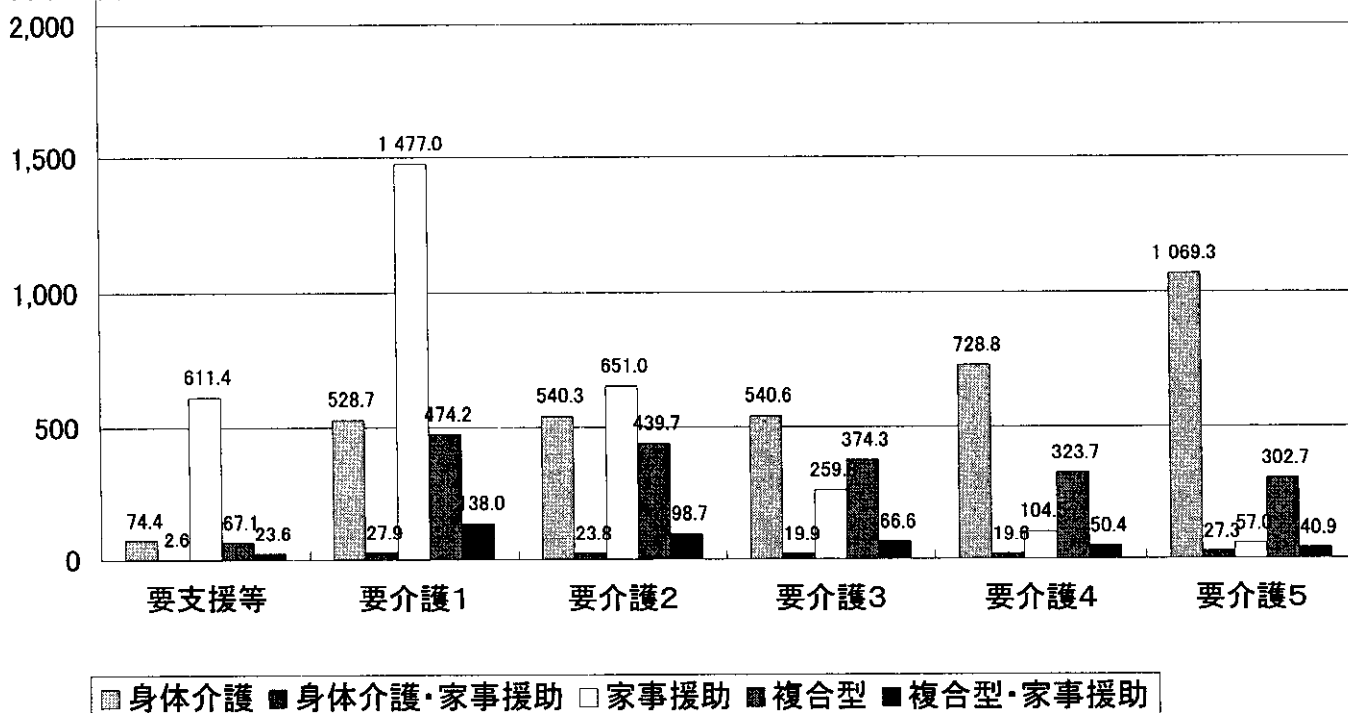


# 要介護度別訪問介護サービス別利用回数

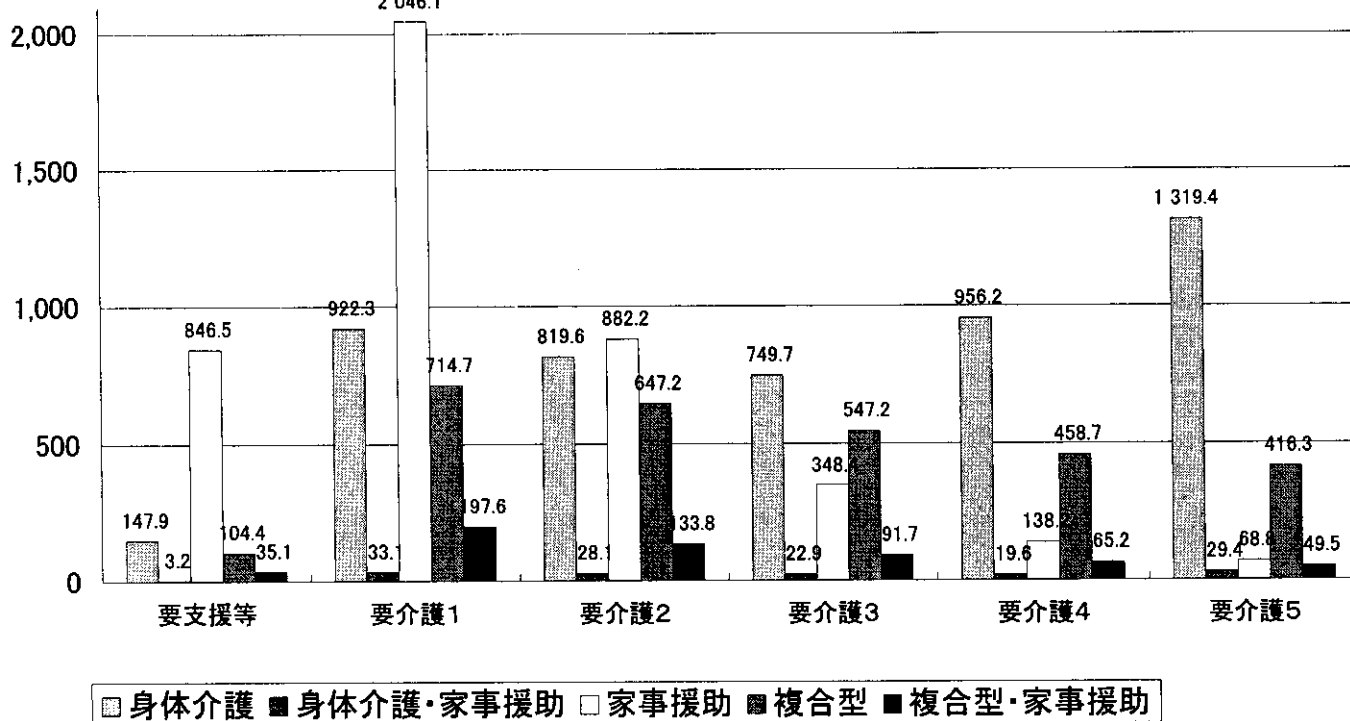
〈平成13年10月〉

(単位:千回)



〈平成14年10月〉

(単位:千回)



(出典:介護給付費実態調査)

注1) 各月の数値は、各月の翌月審査分の数値である。

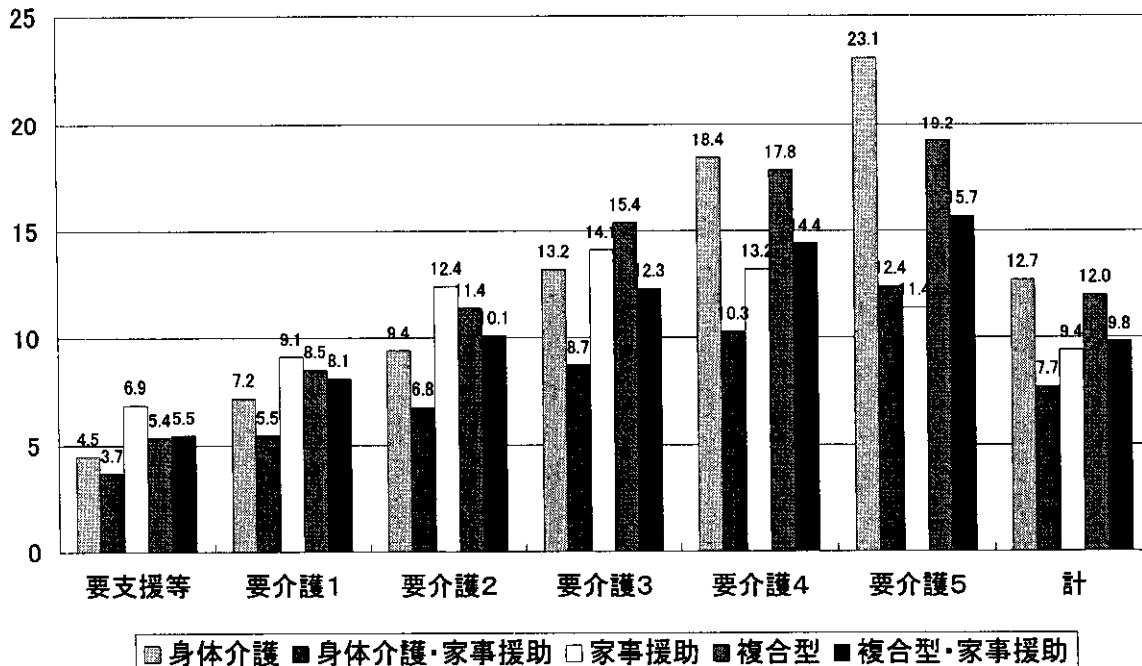
注2) 身体介護・家事援助とは、所要時間1時間以上1時間30分未満の身体介護が中心である指定訪問介護を行った後に引き続き所要時間30分以上の家事援助が中心である指定訪問介護を行った場合。

注3) 複合型・家事援助とは、所要時間1時間以上1時間30分未満の身体介護及び家事援助がそれぞれ同程度行われる指定訪問介護を行った後に引き続き所要時間30分以上の家事援助が中心である指定訪問介護を行った場合。

# 要介護度別訪問介護サービス別1人あたり利用回数

〈平成13年10月〉

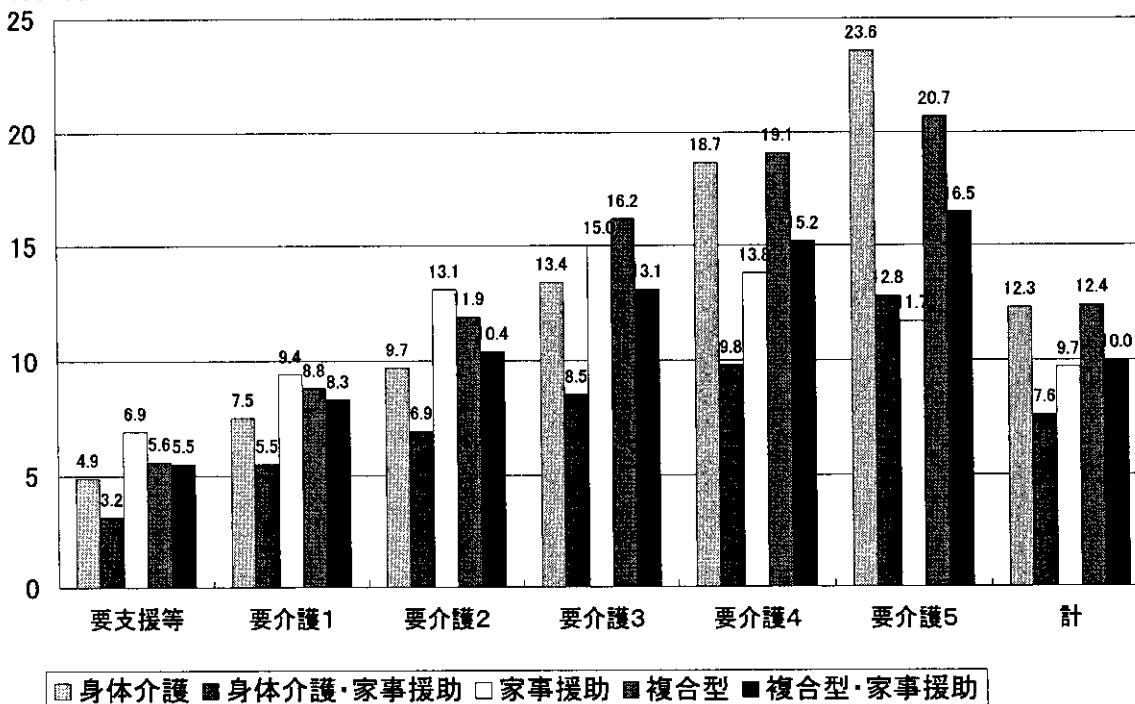
(単位:回)



■ 身体介護 ■ 身体介護・家事援助 □ 家事援助 ■ 複合型 ■ 複合型・家事援助

〈平成14年10月〉

(単位:回)



■ 身体介護 ■ 身体介護・家事援助 □ 家事援助 ■ 複合型 ■ 複合型・家事援助

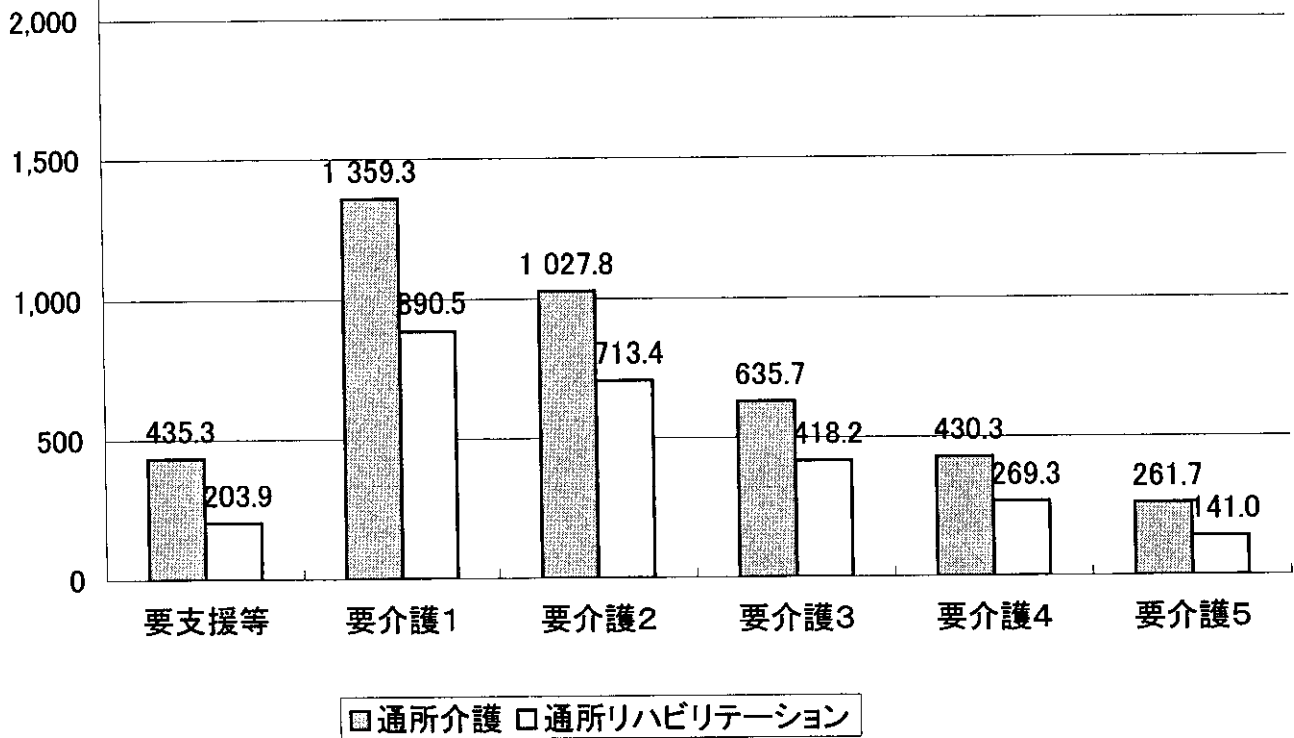
(出典:介護給付費実態調査)

注)各月の数値は、各月の翌月審査分の数値である。

# 要介護度別通所サービス別利用回数

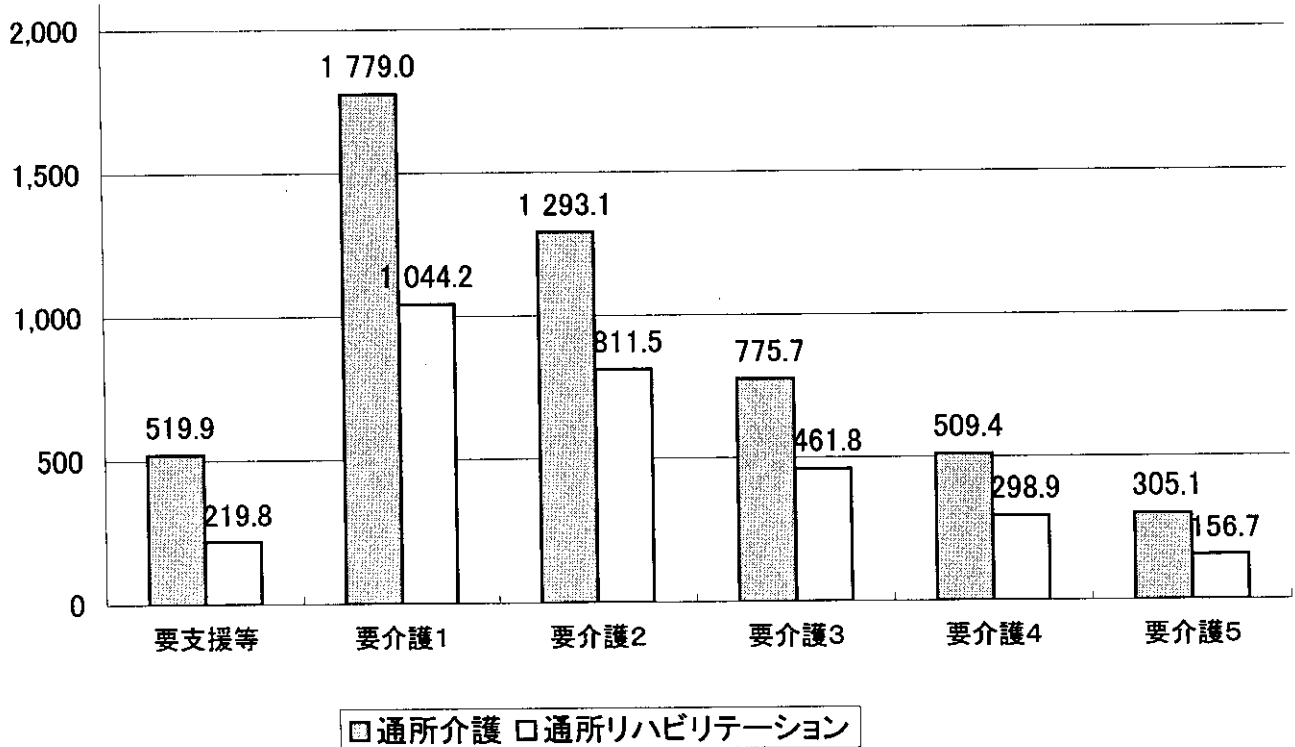
〈平成13年10月〉

(単位:千回)



〈平成14年10月〉

(単位:千回)

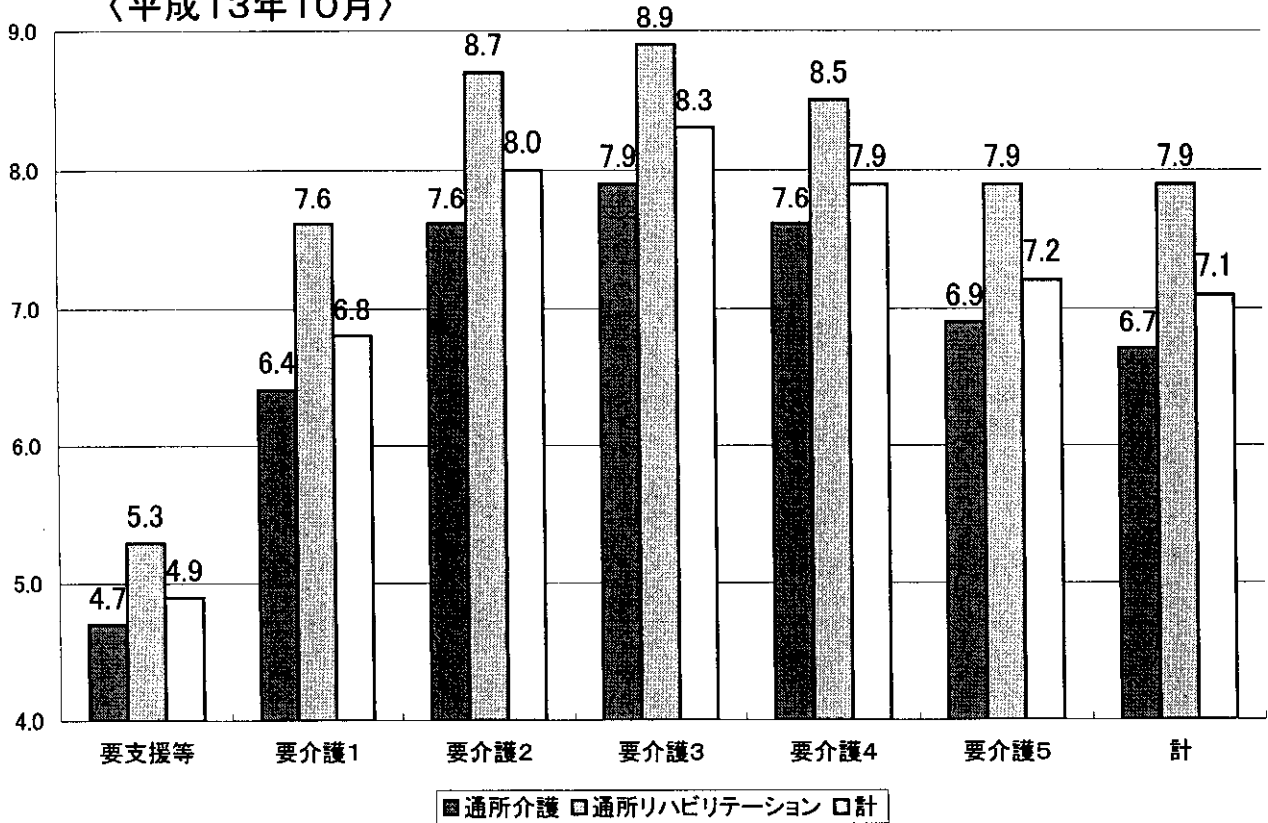


(出典:介護給付費実態調査)

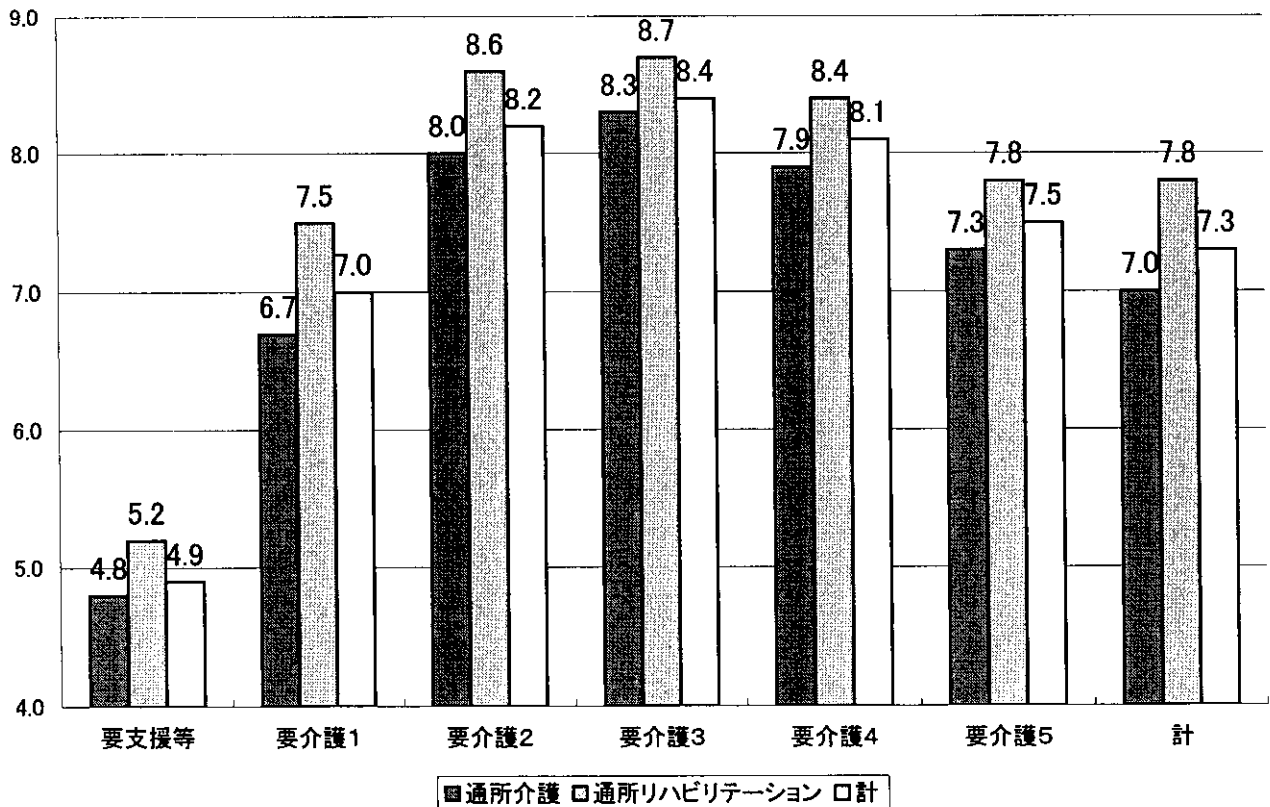
注)各月の数値は、各月の翌月審査分の数値である。

# 要介護度別通所介護サービス別1人あたり利用回数

〈平成13年10月〉



〈平成14年10月〉



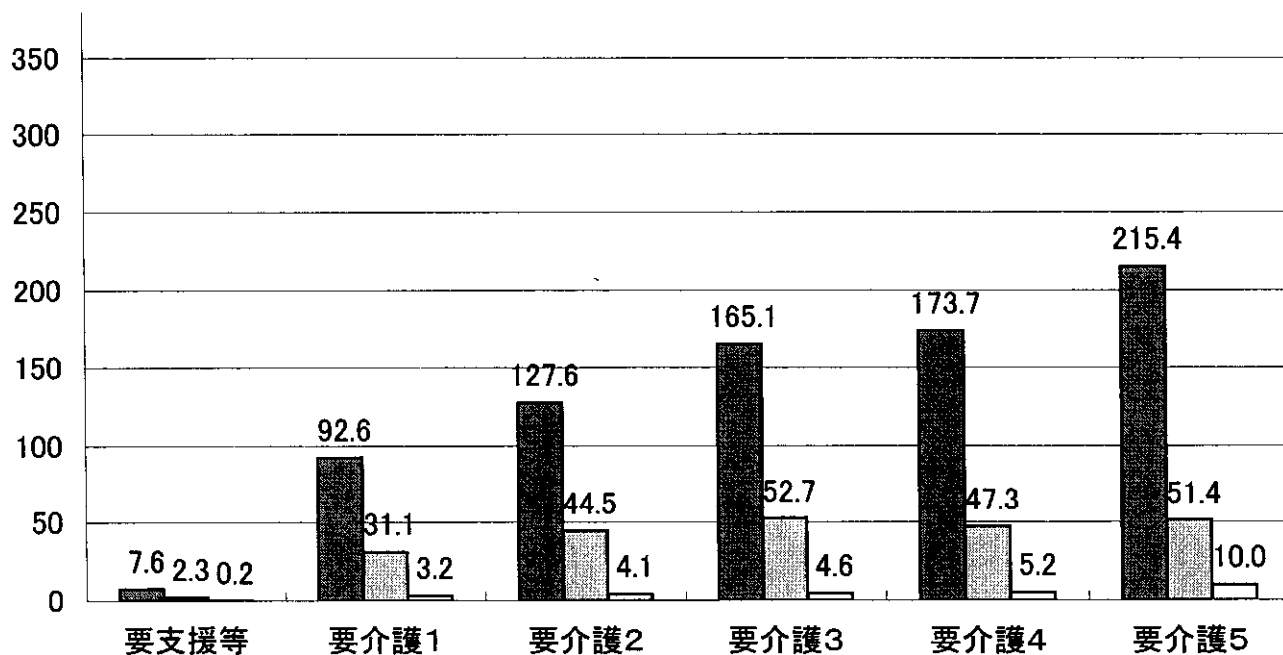
(出典:介護給付費実態調査)

注)各月の数値は、各月の翌月審査分の数値である。

# 要介護度別短期入所サービス別利用日数

〈平成13年10月〉

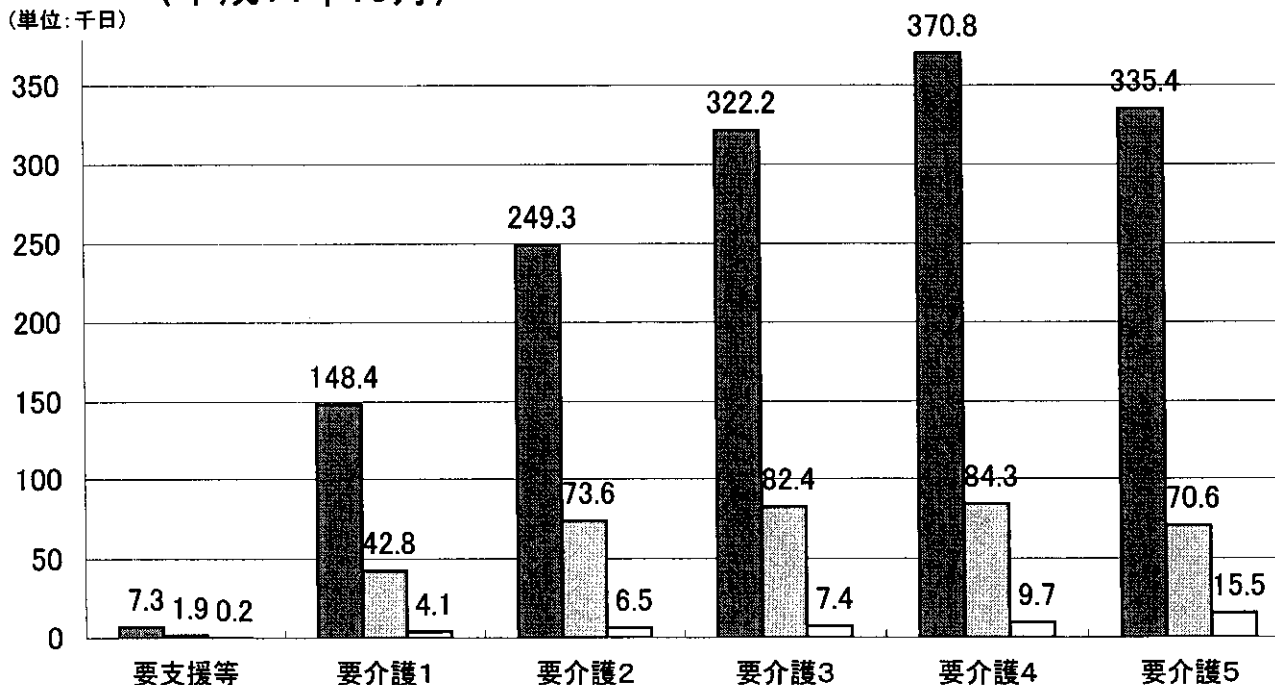
(単位:千日)



■短期入所生活介護 □短期入所療養介護(老健) □短期入所療養介護(病院等)

〈平成14年10月〉

(単位:千日)



■短期入所生活介護 □短期入所療養介護(老健) □短期入所療養介護(病院等)

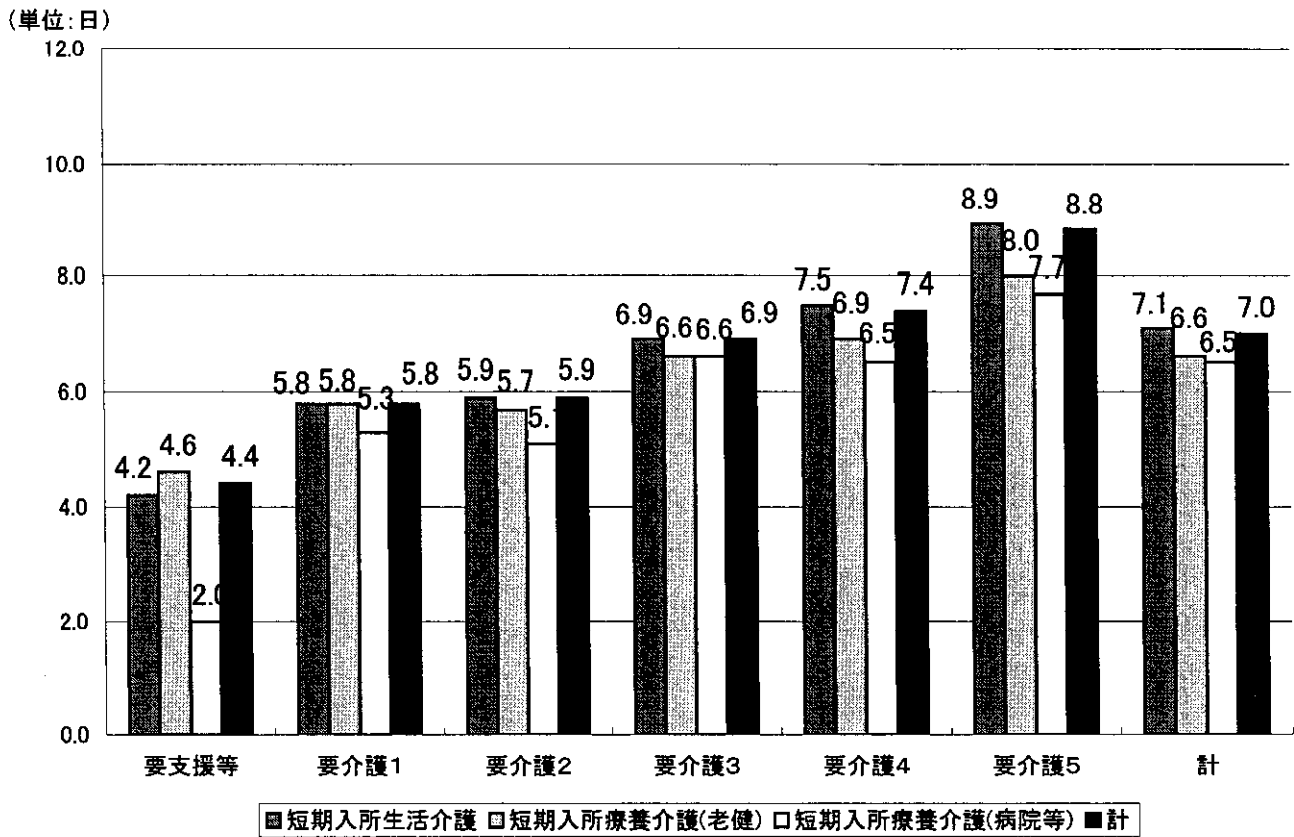
(出典:介護給付費実態調査)

注1)各月の数値は、各月の翌月審査分の数値である。

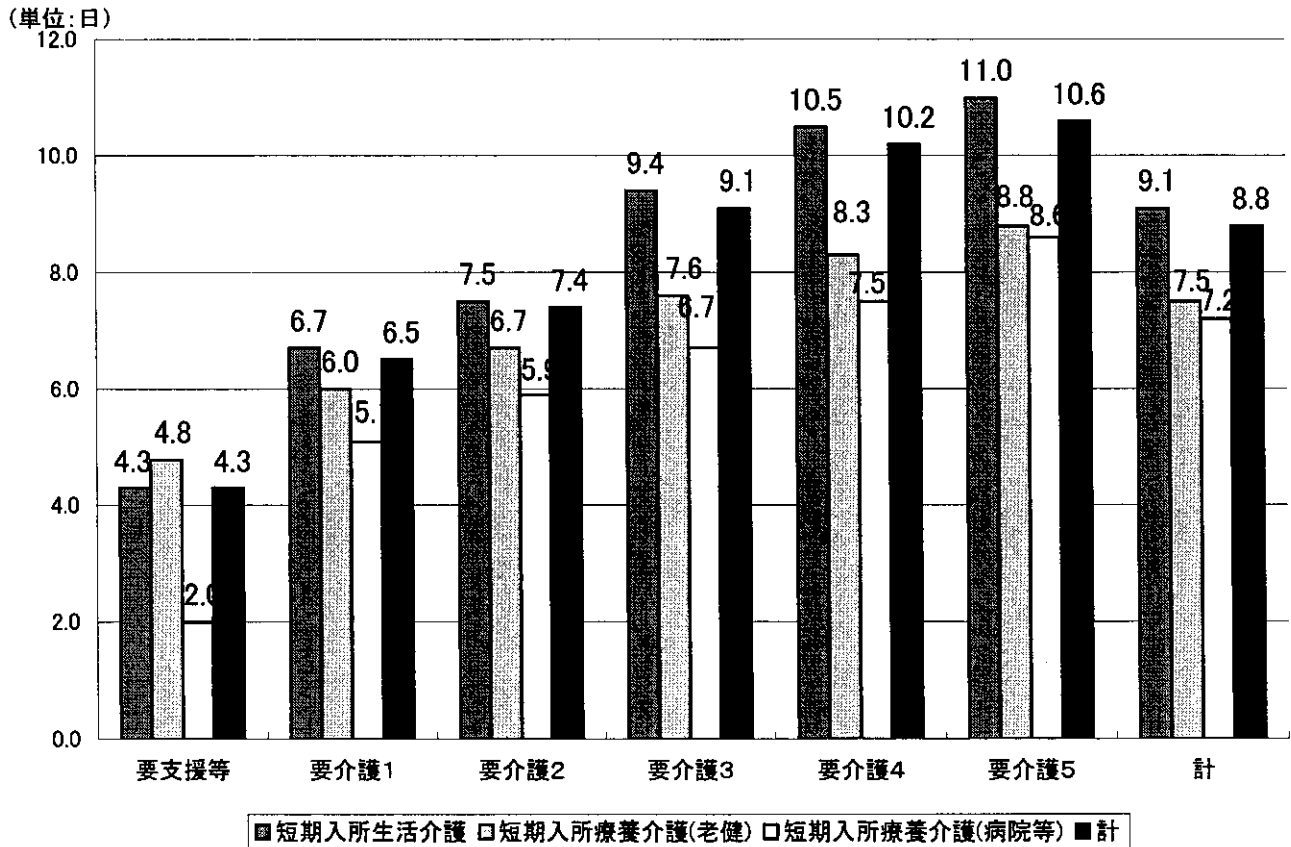
注2)平成14年1月に支給限度基準額が一本化されていることに留意が必要。

# 要介護度別短期入所サービス別1人あたり利用日数

〈平成13年10月〉



〈平成14年10月〉



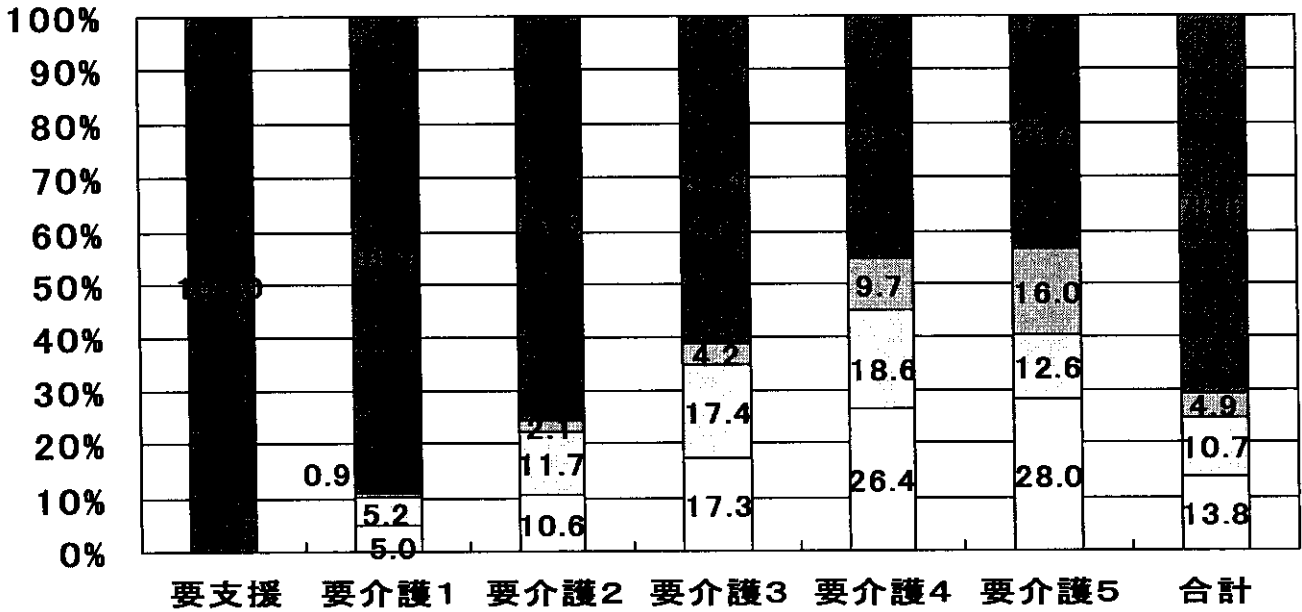
(出典:介護給付費実態調査)

注)各月の数値は、各月の翌月審査分の数値である。

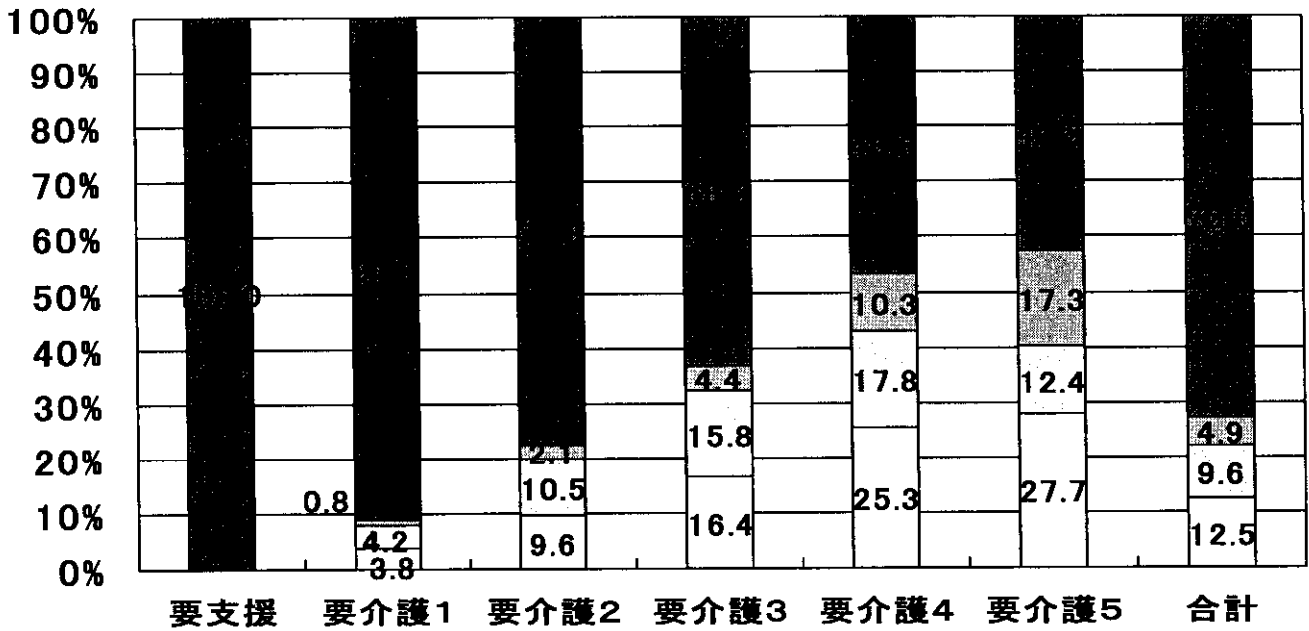
注2)平成14年1月に支給限度基準額が一本化されていることに留意が必要。

# サービスの利用状況(施設／在宅・要介護度別)

＜平成13年10月＞



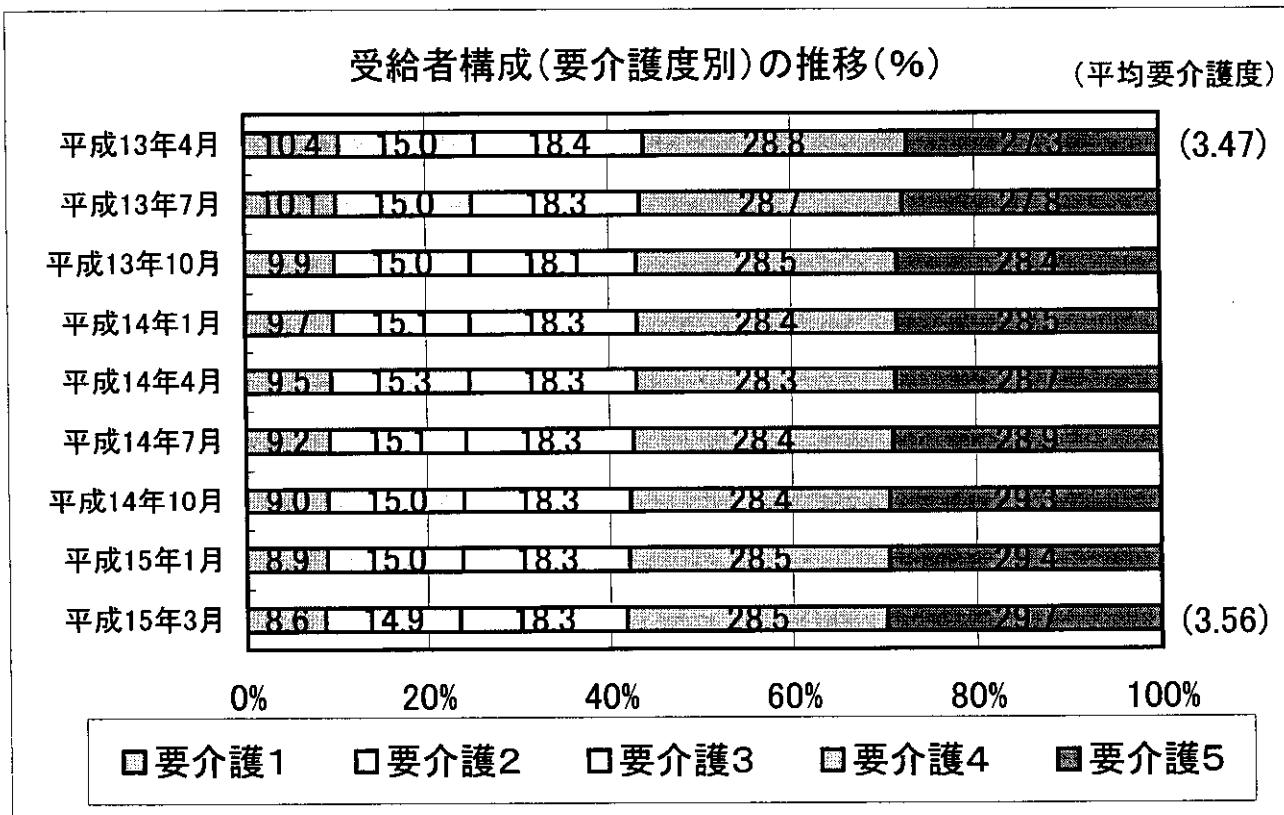
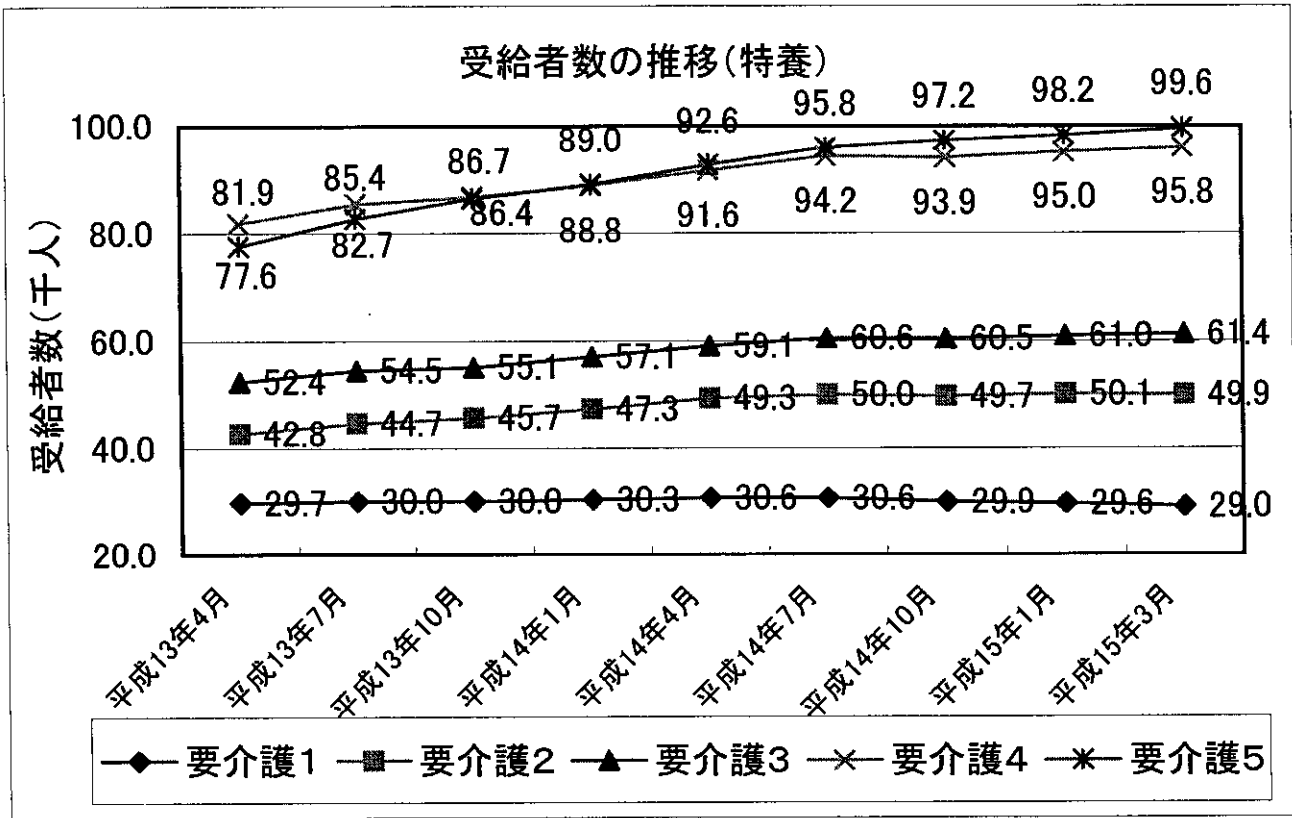
＜平成14年10月＞



- 介護老人福祉施設
- 介護老人保健施設
- 介護療養型医療施設
- 居宅サービス

(出典:介護給付費実態調査月報(上段:平成13年11月・下段:平成14年11月審査分))

# 施設サービス受給者の推移(特養)

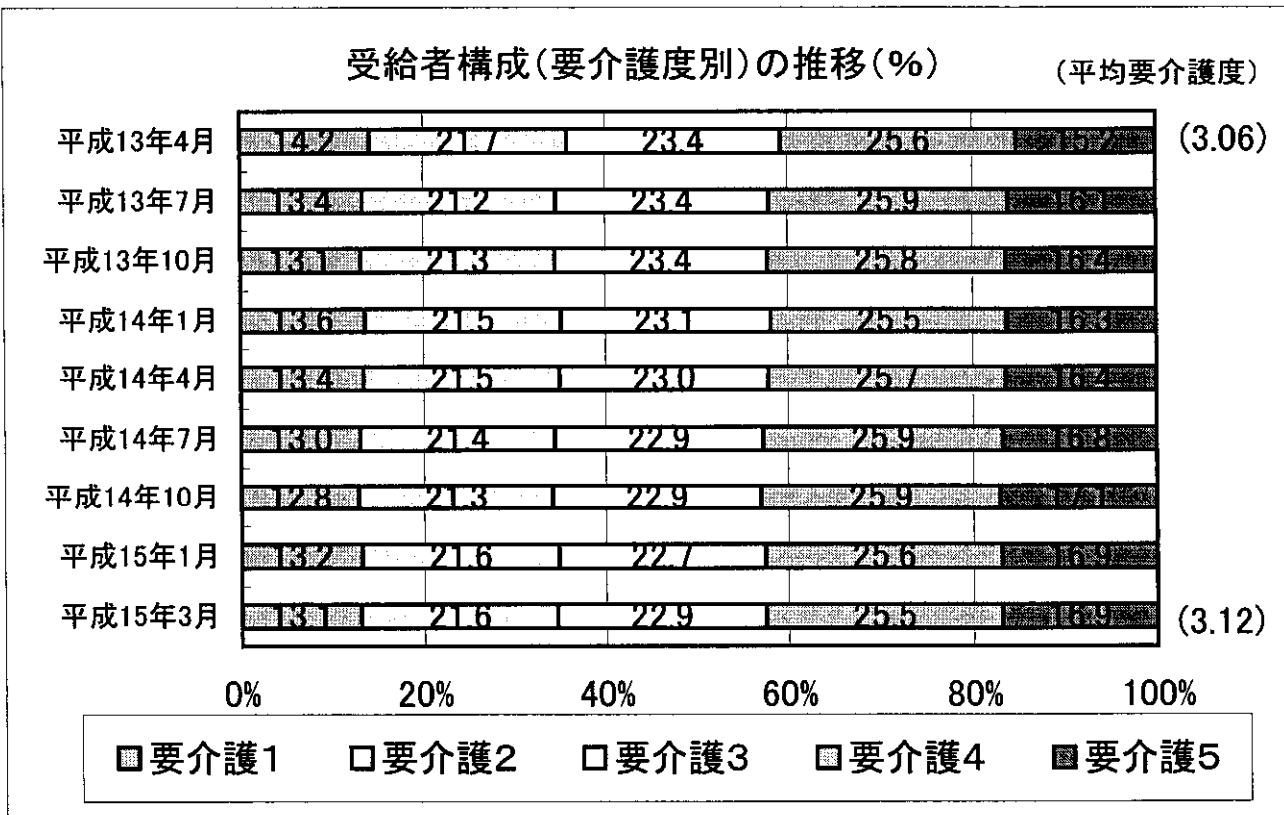
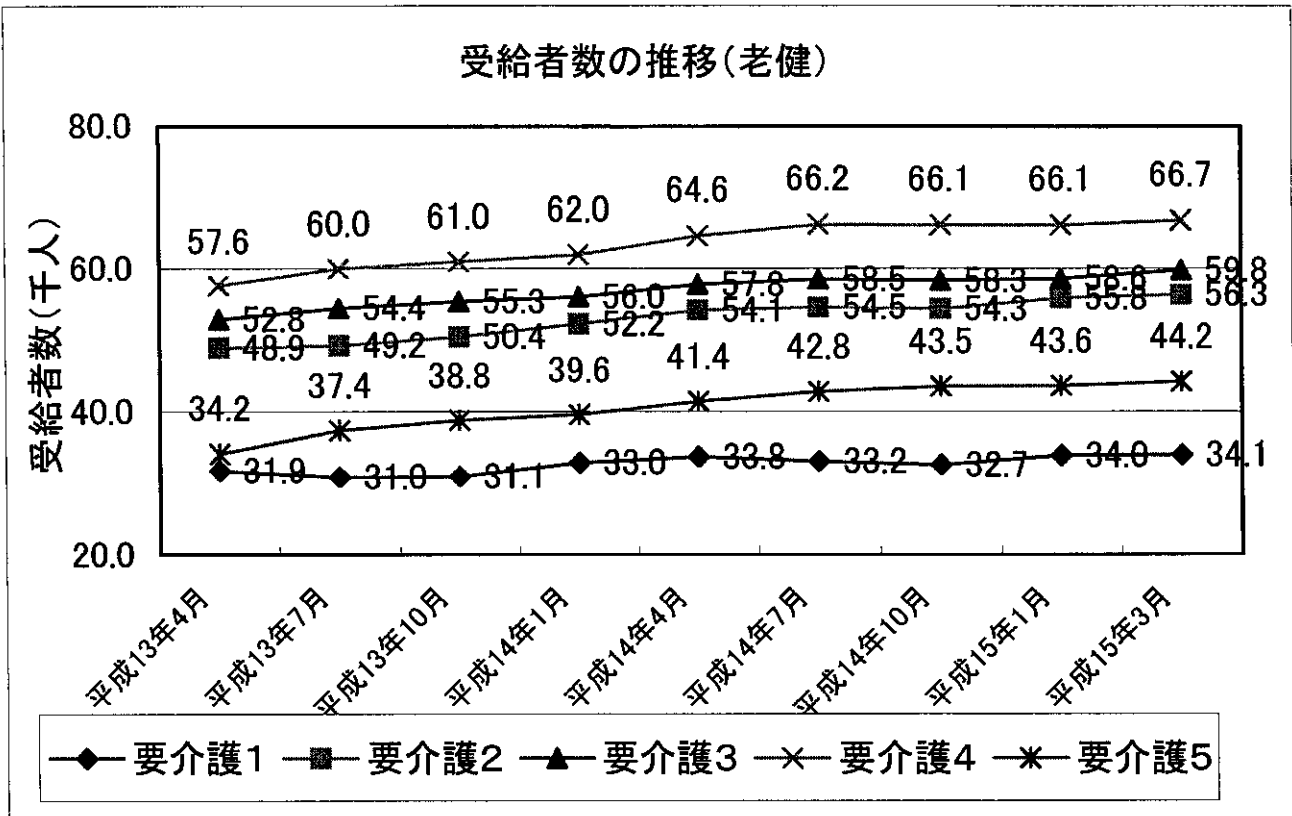


注: 旧措置入所者にかかる「要支援等」(非該当含む)は含まない。

(出典: 介護給付費実態調査(月報))



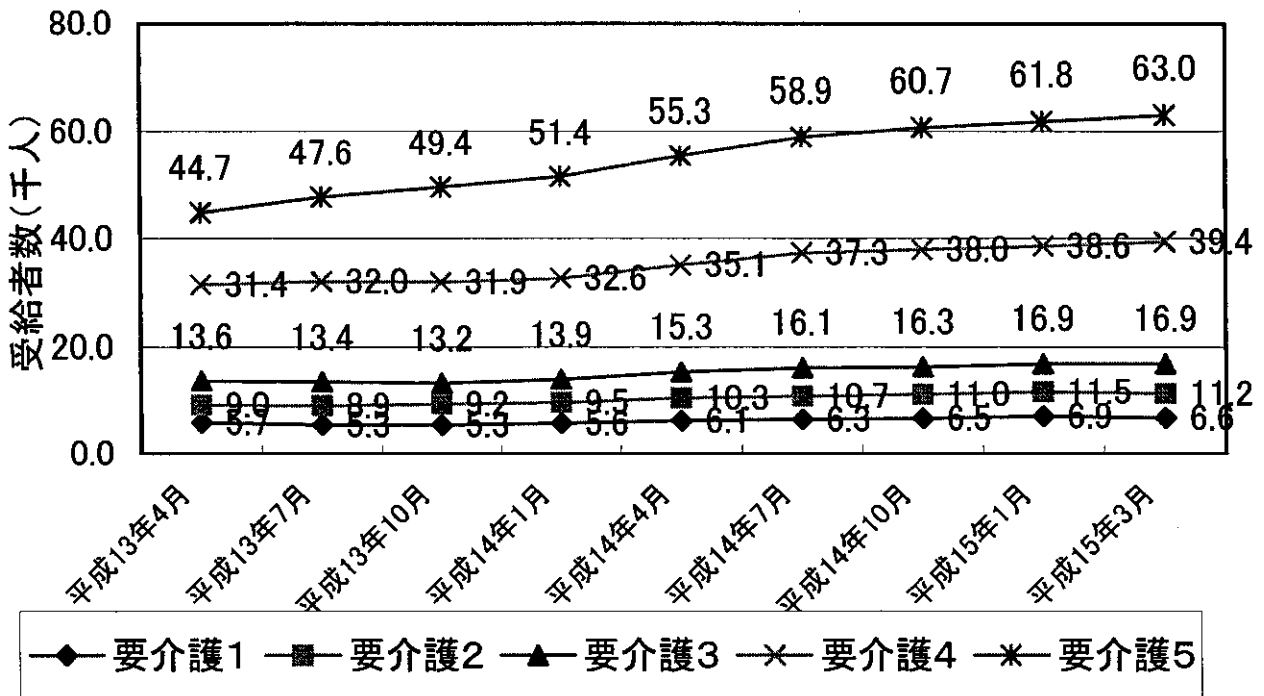
# 施設サービス受給者の推移(老健)



(出典:介護給付費実態調査(月報))

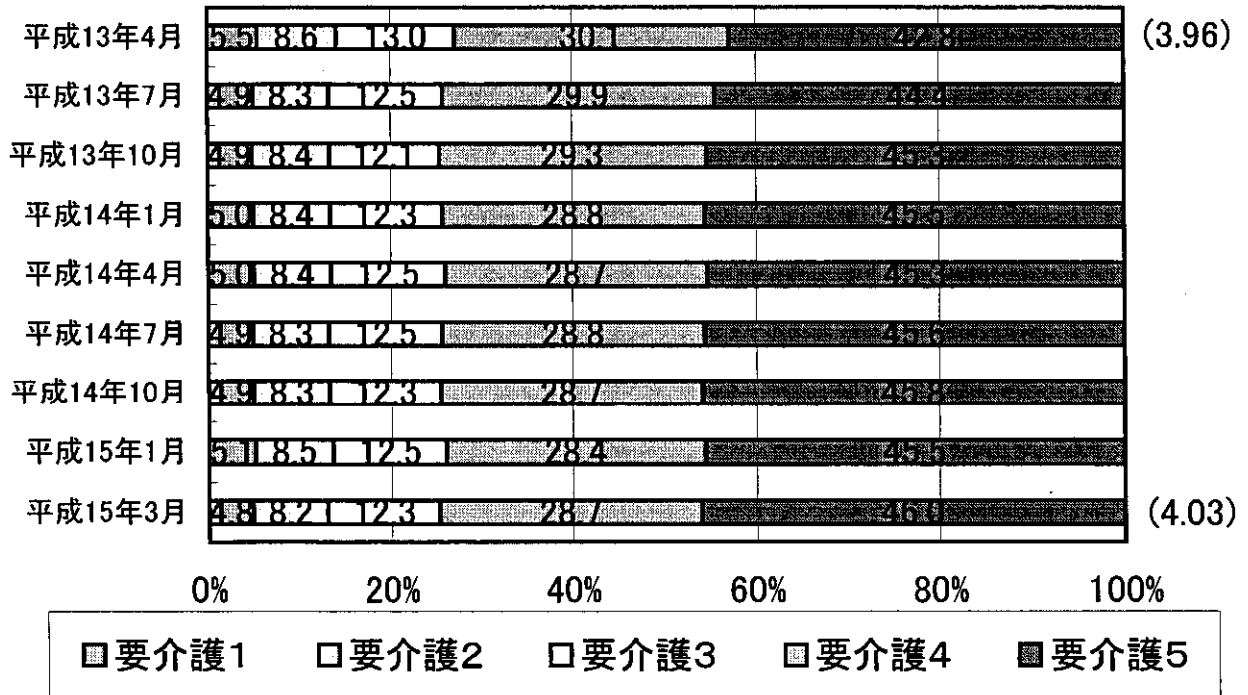
# 施設サービス受給者の推移(療養病床等)

受給者数の推移(療養病床等)



受給者構成(要介護度別)の推移(%)

(平均要介護度)



(出典:介護給付費実態調査(月報))