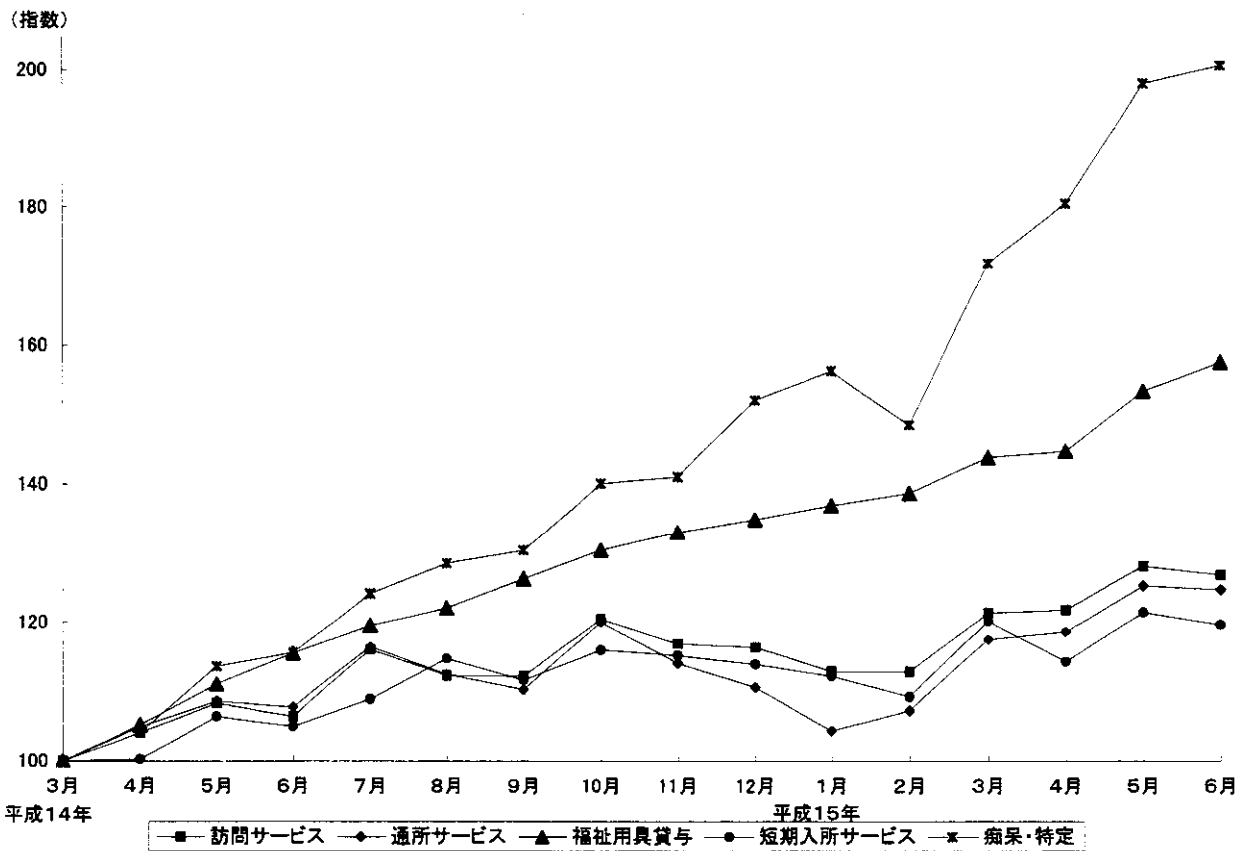
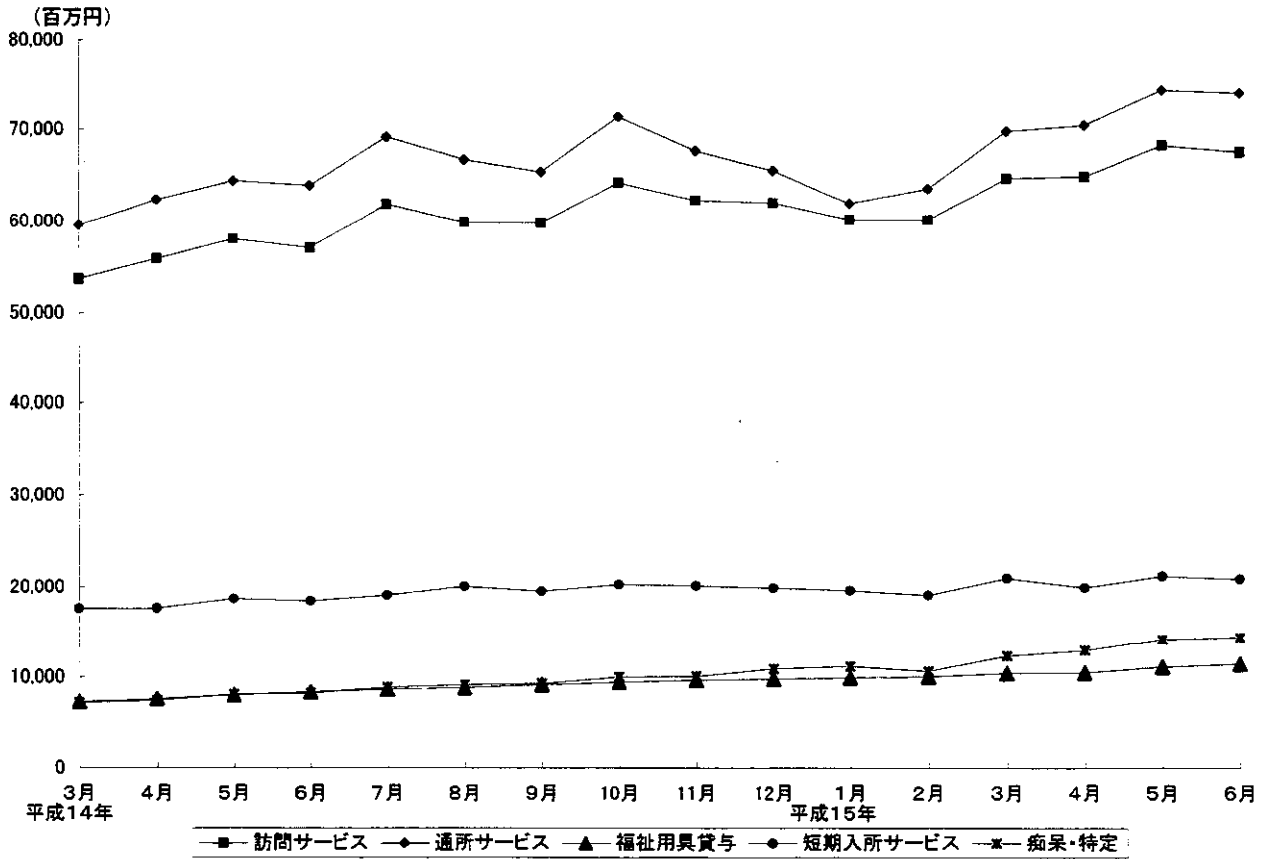


各委員からご照会いただいている資料

1. サービス類型別(居宅サービス)の費用額について…………… 1  
(山口委員)
2. 住宅改修費の状況について…………… 2  
(笹森委員)
3. 都道府県別事業者数の推移について…………… 4  
(見坊委員)
4. 1号被保険者1人あたり介護サービス費と老人1人あたり医療費…………… 6  
(見坊委員)

## サービス類型別(居宅サービス)の費用額(指数)の月次推移



注:1 訪問サービスには、訪問介護、訪問入浴介護、訪問看護、訪問リハビリテーションが含まれている。

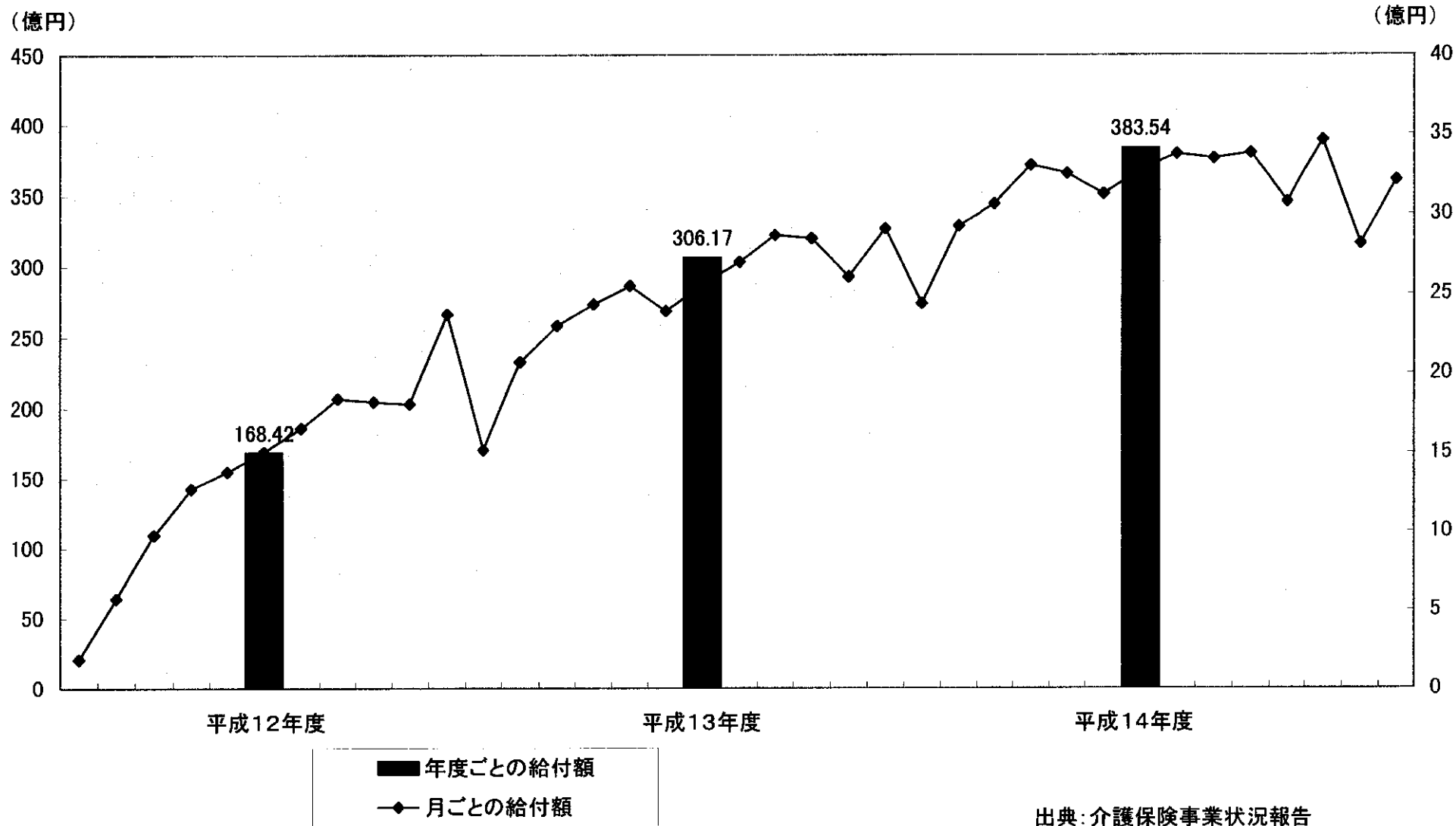
通所サービスには、通所介護、通所リハビリテーションが含まれている。

短期入所サービスには、短期入所生活介護、短期入所療養介護が含まれている。

出典:介護給付費実態調査

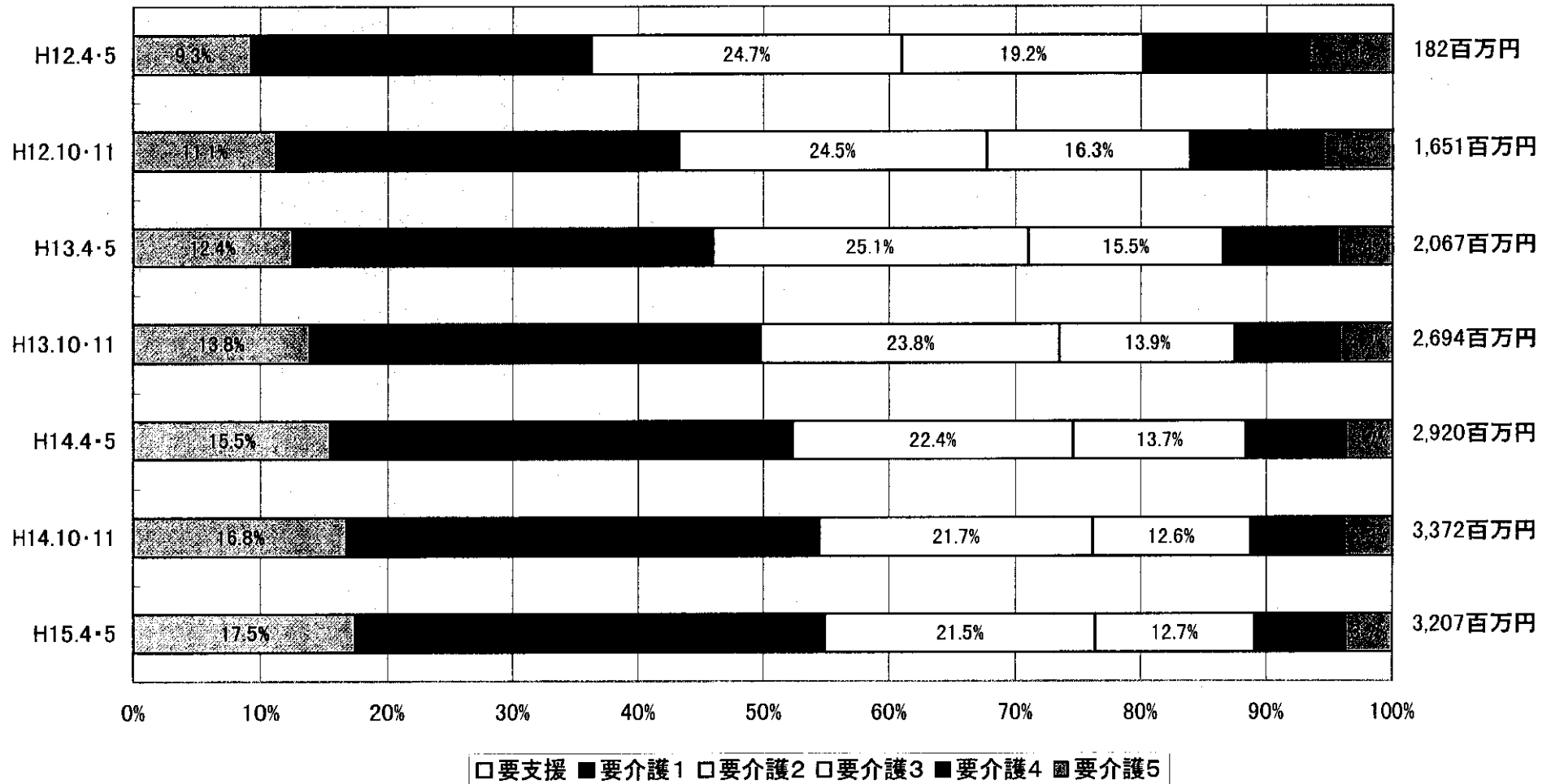
(当調査は、当該審査月に保険請求のあった介護給付費明細書等に基づいて集計しており、一般的に当該審査月の前月がサービス提供月である。)

# 住宅改修費の給付状況



出典: 介護保険事業状況報告

### 住宅改修費の要介護状態区分別構成割合の推移



出典:介護保険事業状況報告

都道府県別事業者数推移 (WAM-NET)

都道府県	訪問介護			訪問入浴介護			通所介護		
	13.4.30 事業者数	15.4.30 事業者数	増加率	13.4.30 事業者数	15.4.30 事業者数	増加率	13.4.30 事業者数	15.4.30 事業者数	増加率
北海道	578	737	127.5%	74	74	100.0%	377	492	130.5%
青森県	191	211	110.5%	87	85	97.7%	178	205	115.2%
岩手県	143	163	114.0%	68	68	100.0%	150	163	108.7%
宮城県	208	277	133.2%	67	79	117.9%	174	229	131.6%
秋田県	144	169	117.4%	53	51	96.2%	120	141	117.5%
山形県	133	152	114.3%	35	36	102.9%	105	128	121.9%
福島県	237	286	120.7%	70	73	104.3%	165	196	118.8%
茨城県	276	330	119.6%	70	77	110.0%	162	223	137.7%
栃木県	214	246	115.0%	33	35	106.1%	186	247	132.8%
群馬県	247	277	112.1%	71	68	95.8%	168	218	129.8%
埼玉県	492	695	141.3%	55	72	130.9%	317	420	132.5%
千葉県	497	667	134.2%	80	94	117.5%	262	392	149.6%
東京都	1218	1765	144.9%	102	122	119.6%	521	697	133.8%
神奈川県	704	1004	142.6%	138	144	104.3%	396	523	132.1%
新潟県	224	256	114.3%	49	51	104.1%	257	317	123.3%
富山県	109	121	111.0%	23	25	108.7%	93	126	135.5%
石川県	120	135	112.5%	47	42	89.4%	113	138	122.1%
福井県	91	98	107.7%	26	27	103.8%	77	87	113.0%
山梨県	118	131	111.0%	29	27	93.1%	88	121	137.5%
長野県	250	279	111.6%	65	67	103.1%	223	304	136.3%
岐阜県	223	247	110.8%	52	55	105.8%	185	226	122.2%
静岡県	352	409	116.2%	88	96	109.1%	205	297	144.9%
愛知県	521	701	134.5%	108	117	108.3%	365	597	163.6%
三重県	237	288	121.5%	75	75	100.0%	159	223	140.3%
滋賀県	145	183	126.2%	48	49	102.1%	118	166	140.7%
京都府	258	314	121.7%	51	50	98.0%	182	245	134.6%
大阪府	1023	1578	154.3%	106	110	103.8%	462	621	134.4%
兵庫県	549	756	137.7%	86	99	115.1%	307	455	148.2%
奈良県	200	291	145.5%	43	48	111.6%	104	128	123.1%
和歌山県	202	264	130.7%	46	30	65.2%	113	147	130.1%
鳥取県	100	103	103.0%	40	40	100.0%	78	92	117.9%
島根県	129	138	107.0%	44	39	88.6%	119	135	113.4%
岡山県	286	352	123.1%	43	37	86.0%	185	256	138.4%
広島県	361	456	126.3%	71	67	94.4%	224	329	146.9%
山口県	187	234	125.1%	50	50	100.0%	147	183	124.5%
徳島県	138	179	129.7%	34	33	97.1%	102	123	120.6%
香川県	142	212	149.3%	28	28	100.0%	81	104	128.4%
愛媛県	220	271	123.2%	69	64	92.8%	124	172	138.7%
高知県	118	138	116.9%	34	35	102.9%	90	102	113.3%
福岡県	630	836	132.7%	112	93	83.0%	310	476	153.5%
佐賀県	119	127	106.7%	33	32	97.0%	83	107	128.9%
長崎県	214	246	115.0%	69	67	97.1%	207	246	118.8%
熊本県	277	343	123.8%	50	52	104.0%	165	210	127.3%
大分県	208	239	114.9%	63	64	101.6%	139	159	114.4%
宮崎県	147	163	110.9%	51	46	90.2%	121	154	127.3%
鹿児島県	284	320	112.7%	83	82	98.8%	170	187	110.0%
沖縄県	156	205	131.4%	19	12	63.2%	110	163	148.2%
全国合計	13620	17592	129.2%	2838	2887	101.7%	8787	11670	132.8%

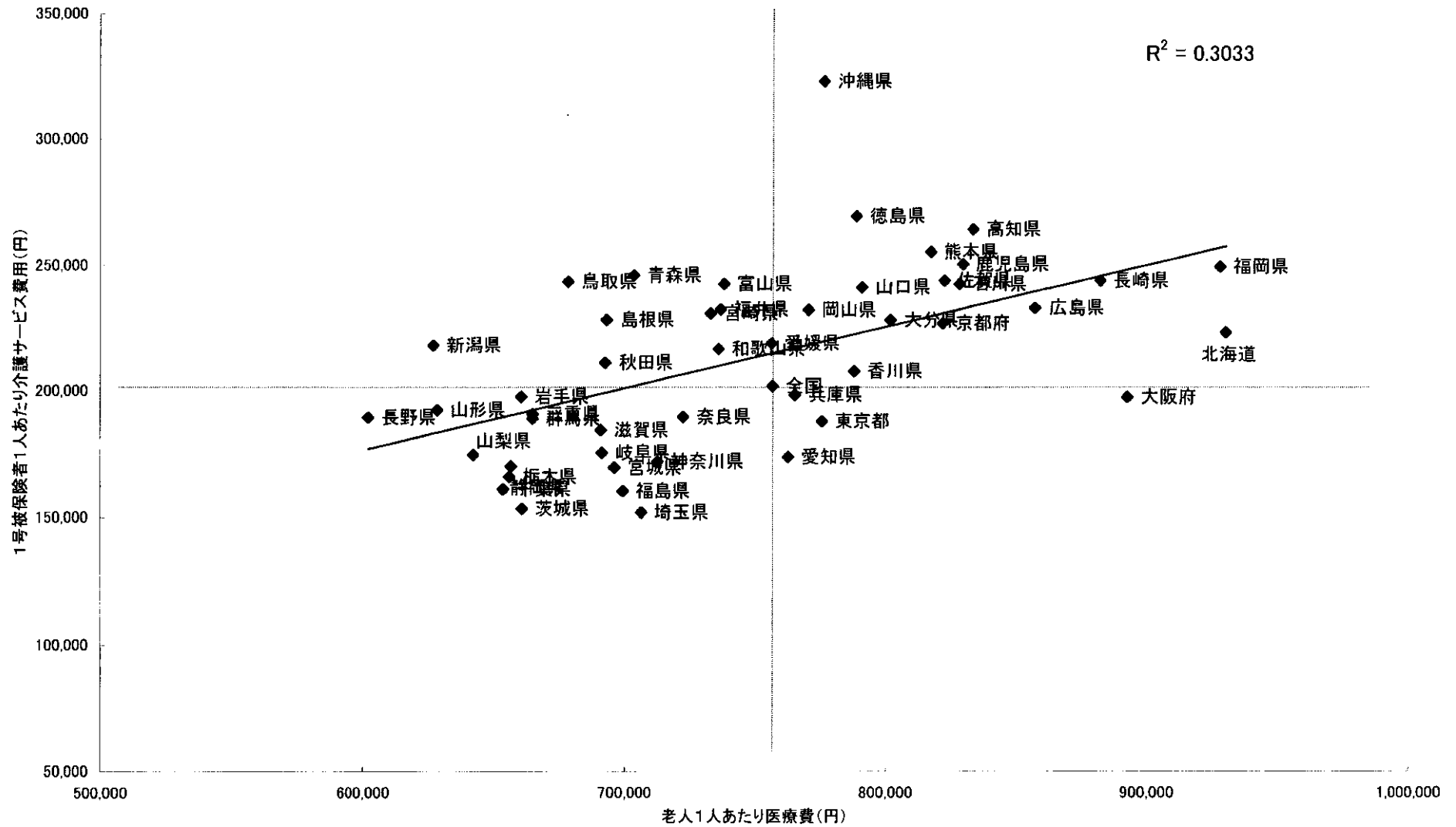
※事業者数はWAM-NET登録事業者数

都道府県別事業者数推移 (WAM-NET)

都道府県	短期入所生活介護			福祉用具貸与			居宅介護支援事業者		
	13.4.30 事業者数	15.4.30 事業者数	増加率	13.4.30 事業者数	15.4.30 事業者数	増加率	13.4.30 事業者数	15.4.30 事業者数	増加率
北海道	257	273	106.2%	204	240	117.6%	943	1065	112.9%
青森県	81	88	108.6%	62	71	114.5%	330	355	107.6%
岩手県	84	91	108.3%	52	62	119.2%	264	285	108.0%
宮城県	86	93	108.1%	86	130	151.2%	425	486	114.4%
秋田県	84	86	102.4%	42	66	157.1%	228	249	109.2%
山形県	71	78	109.9%	65	73	112.3%	250	262	104.8%
福島県	77	85	110.4%	151	163	107.9%	390	420	107.7%
茨城県	103	119	115.5%	89	122	137.1%	421	467	110.9%
栃木県	76	84	110.5%	100	125	125.0%	301	336	111.6%
群馬県	88	97	110.2%	76	87	114.5%	394	420	106.6%
埼玉県	176	186	105.7%	167	264	158.1%	794	951	119.8%
千葉県	154	174	113.0%	150	214	142.7%	708	886	125.1%
東京都	312	340	109.0%	339	593	174.9%	1800	2293	127.4%
神奈川県	189	202	106.9%	216	314	145.4%	962	1220	126.8%
新潟県	115	138	120.0%	59	81	137.3%	511	543	106.3%
富山県	55	66	120.0%	42	51	121.4%	239	259	108.4%
石川県	44	51	115.9%	86	93	108.1%	241	259	107.5%
福井県	48	50	104.2%	33	36	109.1%	206	211	102.4%
山梨県	34	46	135.3%	39	46	117.9%	202	222	109.9%
長野県	105	142	135.2%	90	120	133.3%	545	575	105.5%
岐阜県	61	70	114.8%	119	147	123.5%	446	484	108.5%
静岡県	115	132	114.8%	99	144	145.5%	531	594	111.9%
愛知県	131	150	114.5%	337	422	125.2%	884	1012	114.5%
三重県	82	89	108.5%	97	124	127.8%	332	362	109.0%
滋賀県	42	47	111.9%	59	75	127.1%	246	281	114.2%
京都府	101	111	109.9%	113	129	114.2%	610	637	104.4%
大阪府	240	270	112.5%	369	589	159.6%	1446	1718	118.8%
兵庫県	202	228	112.9%	217	323	148.8%	898	1095	121.9%
奈良県	55	59	107.3%	71	98	138.0%	281	322	114.6%
和歌山県	62	68	109.7%	70	81	115.7%	276	322	116.7%
鳥取県	32	34	106.3%	32	34	106.3%	166	174	104.8%
島根県	77	82	106.5%	35	49	140.0%	229	242	105.7%
岡山県	104	112	107.7%	81	92	113.6%	481	520	108.1%
広島県	233	265	113.7%	164	206	125.6%	583	660	113.2%
山口県	85	89	104.7%	82	98	119.5%	330	345	104.5%
徳島県	48	53	110.4%	53	83	156.6%	281	302	107.5%
香川県	53	63	118.9%	80	132	165.0%	218	242	111.0%
愛媛県	69	81	117.4%	95	135	142.1%	378	417	110.3%
高知県	48	51	106.3%	49	45	91.8%	176	178	101.1%
福岡県	185	194	104.9%	221	316	143.0%	896	1069	119.3%
佐賀県	43	46	107.0%	41	50	122.0%	182	200	109.9%
長崎県	95	100	105.3%	86	113	131.4%	404	449	111.1%
熊本県	101	107	105.9%	79	107	135.4%	450	503	111.8%
大分県	67	69	103.0%	68	90	132.4%	303	325	107.3%
宮崎県	71	79	111.3%	47	74	157.4%	286	302	105.6%
鹿児島県	128	135	105.5%	99	137	138.4%	491	510	103.9%
沖縄県	56	57	101.8%	56	58	103.6%	222	261	117.6%
全国合計	4825	5330	110.5%	5067	6902	136.2%	22180	25290	114.0%

※事業所数はWAM-NET登録事業者数

1号被保険者1人あたり介護サービス費用と老人1人あたり医療費



資料：厚生労働省保険局「老人医療事業年報」  
 厚生労働省老健局「介護保険事業状況報告」（平成12年度及び13年度）の数値を用いて算出