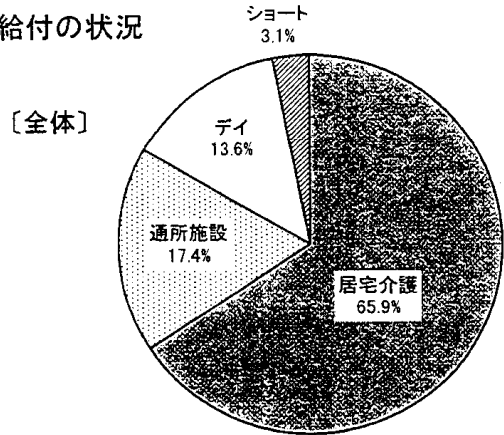


## 障害者（身体障害者、知的障害者）支援費サービスの利用状況について（2）

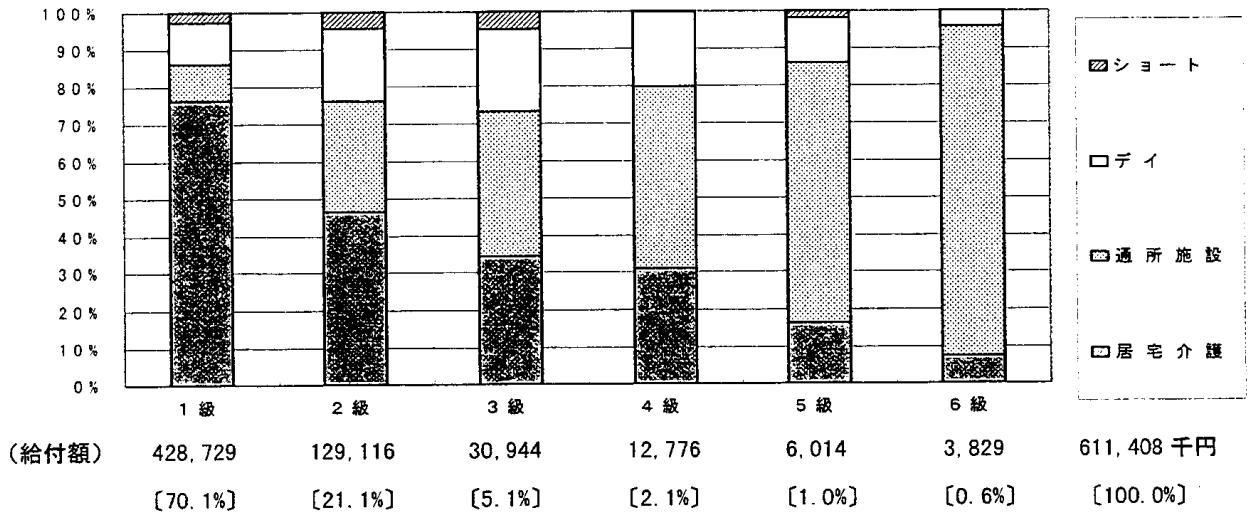
○ 18歳以上の障害者（身体障害者、知的障害者）の支援費サービスの利用状況（平成16年1月サービス分）について、107市町村（総人口の8.2%）からの報告を取りまとめたもの（追加分）。

○ 在宅身体障害者（18歳以上65歳未満）支援費給付の状況

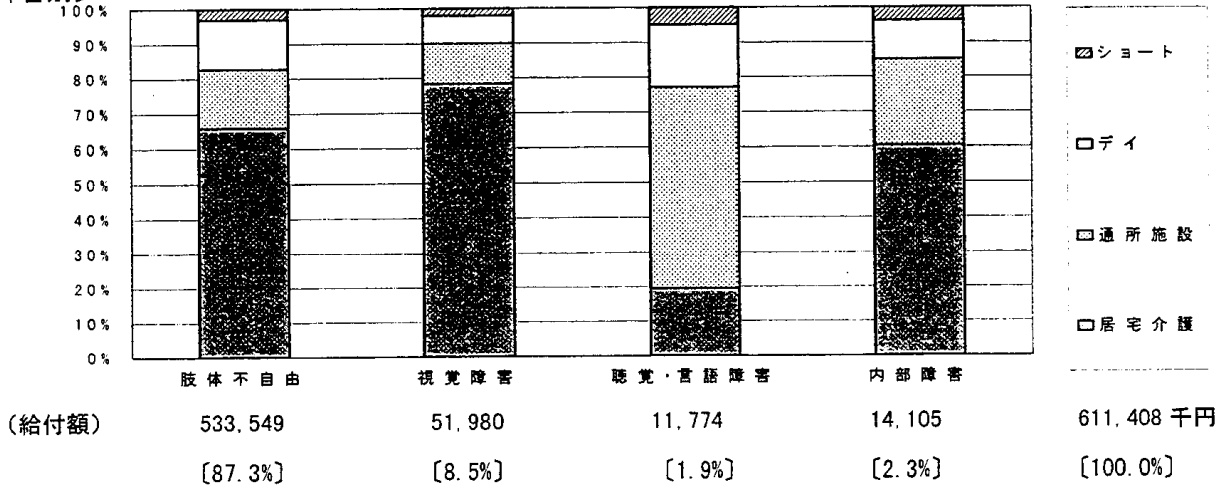
平成16年1月サービス分  
611,408千円



〔障害程度別〕



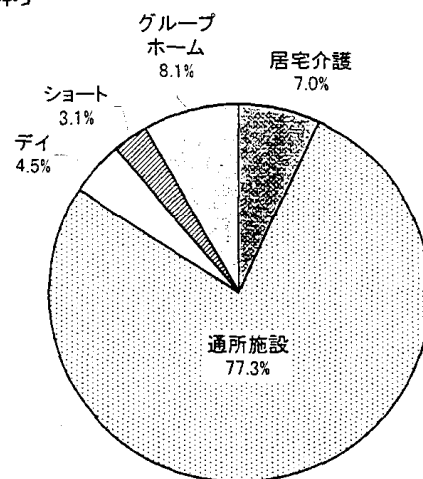
〔障害別〕



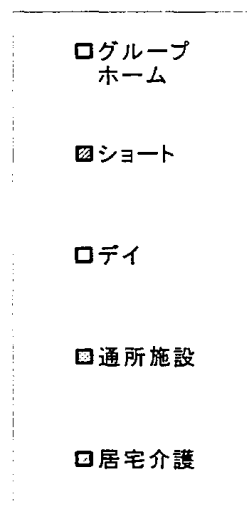
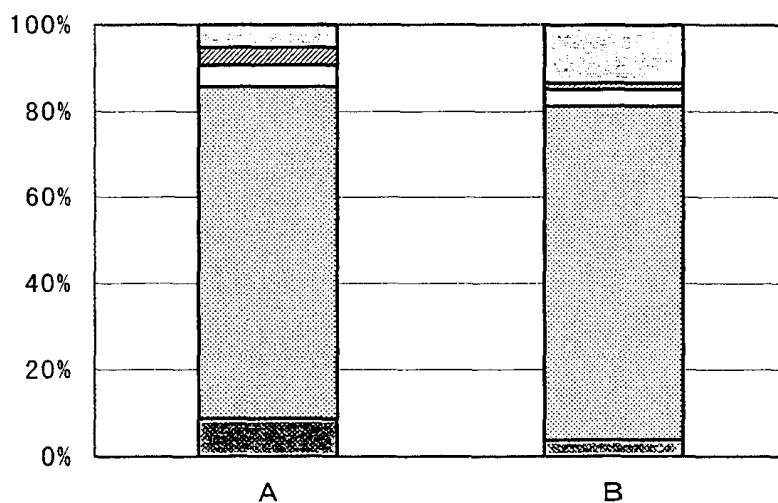
○ 在宅知的障害者（18歳以上65歳未満）支援費給付の状況

平成16年1月サービス分  
1,231,496千円

[全体]



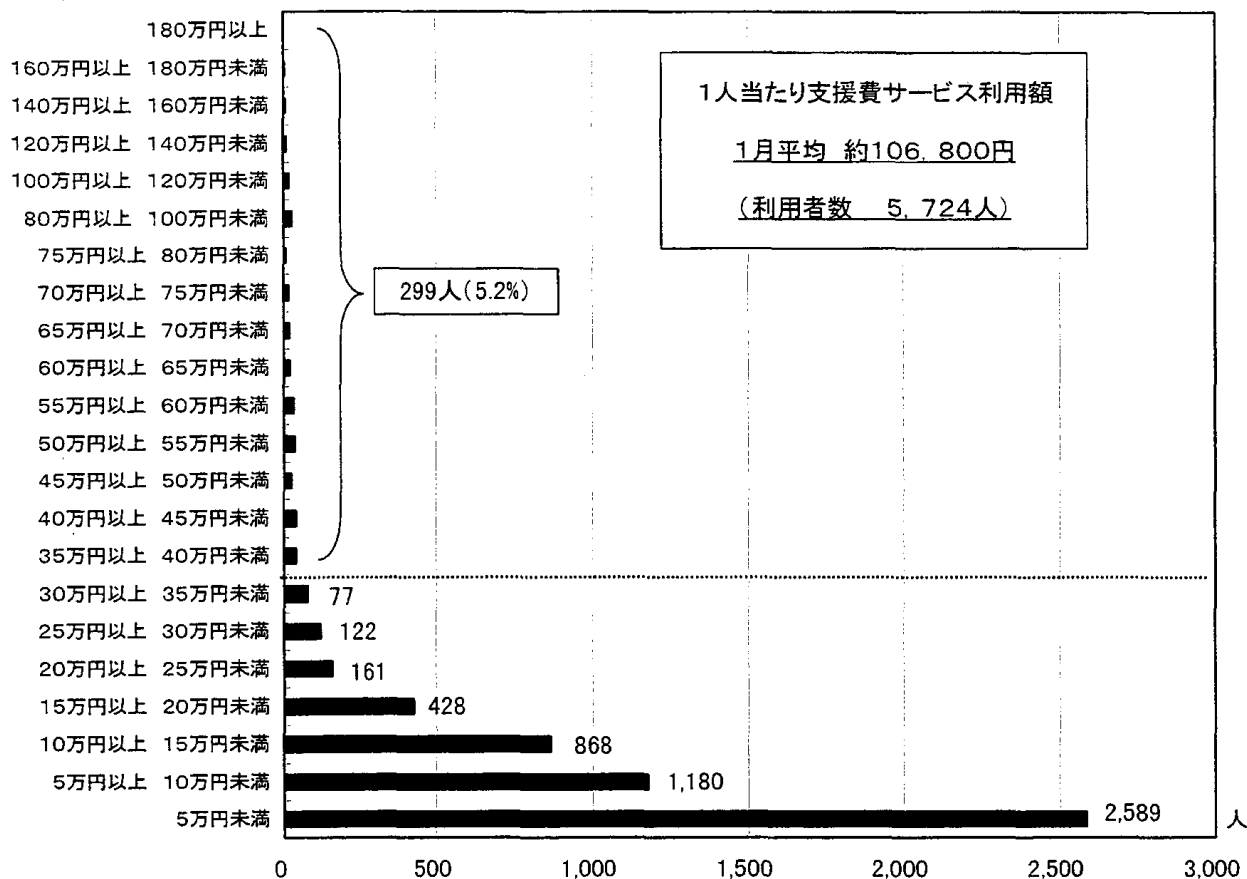
[障害程度別]



(給付額)	800,009	431,486	1,231,496千円
	[65.0%]	[35.0%]	[100.0%]

○ 在宅身体障害者（18歳以上65歳未満）の支援費サービスの利用状況

（1人当たり支援費利用額の分布状況）



支援費利用者数  
5,724人

支援費給付額  
6億1141万円

利用月額

35万円以上

299人(5.2%)

1億9533万円  
(31.9%)

35万円未満

5,425人(94.8%)

4億1608万円  
(68.1%)

○ 在宅知的障害者（18歳以上65歳未満）の支援費サービス利用額の状況

（1人当たり支援費利用額の分布状況）

