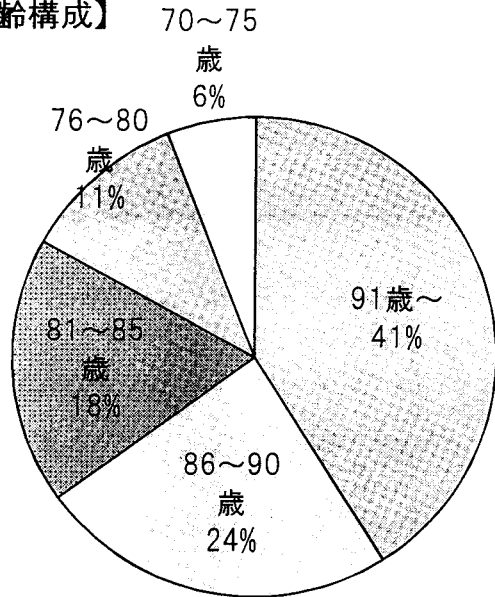


# 旧措置入所者に関する実態調査結果について

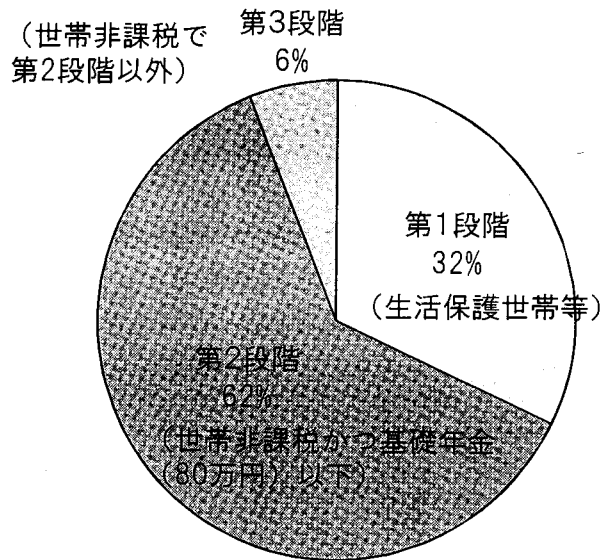
## 【結果の概要】

- 利用者負担減額・免除認定者数：22,330人（H21.6末現在）
- 81歳以上が83%、そのうち約半数（41%）が91歳以上となっている
- 基礎年金収入以下の者が94%を占めている
- 要介護度4以上の重度の者が72%を占めている

【年齢構成】



【利用者負担段階】



【要介護度】

