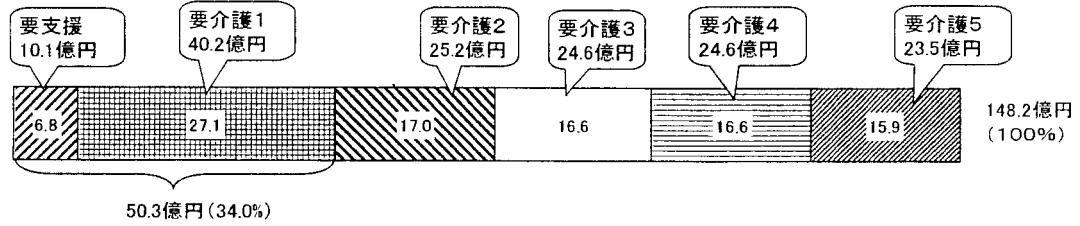
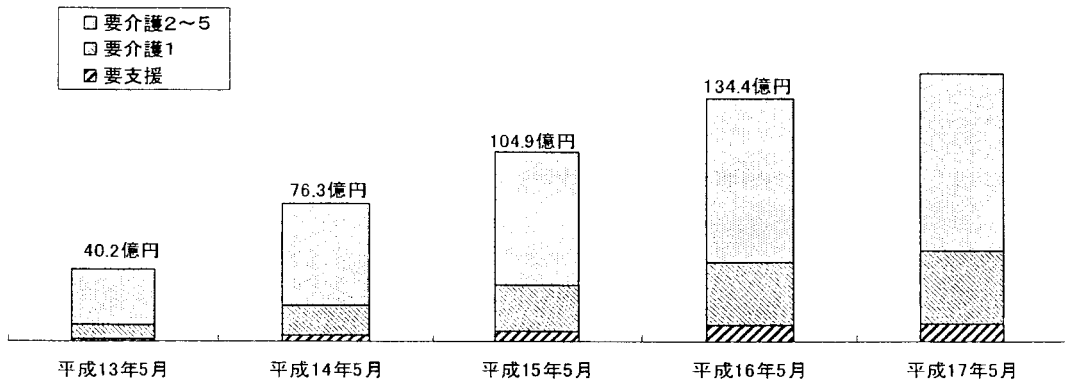


福祉用具貸与・福祉用具購入

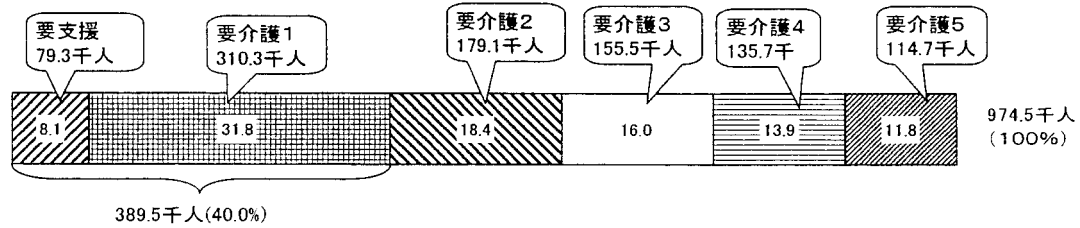
(費用の状況)



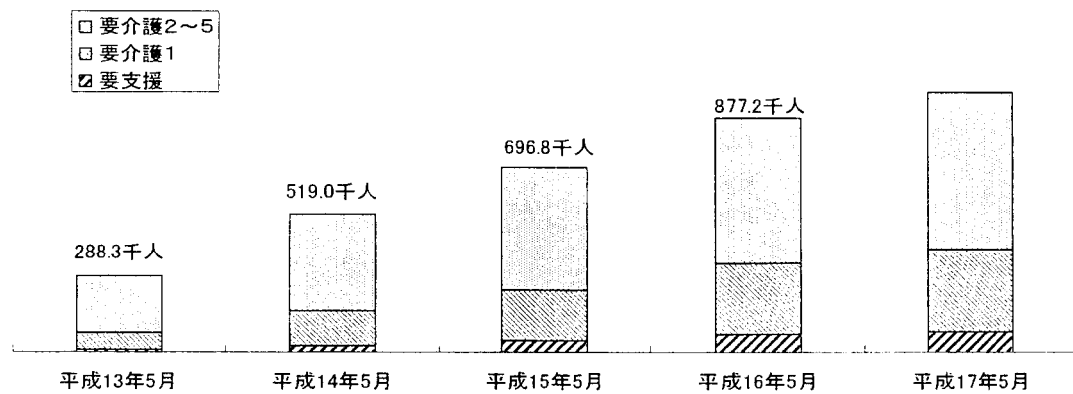
(費用の推移)



(受給者の状況)



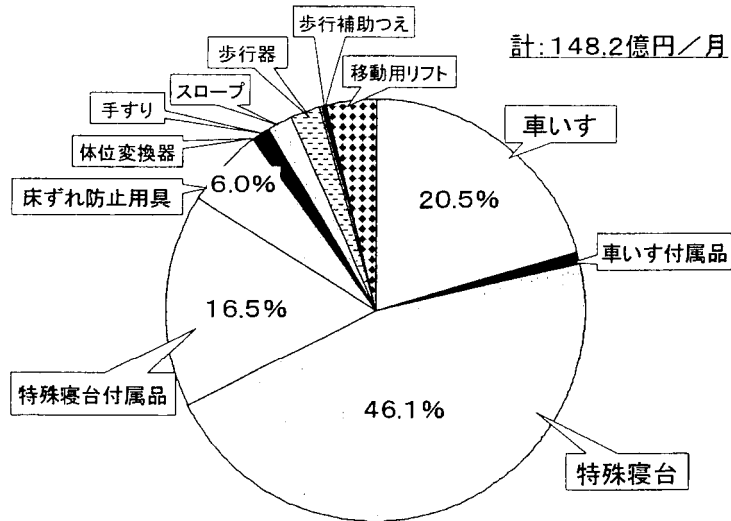
受給者の推移



(事業所の状況)

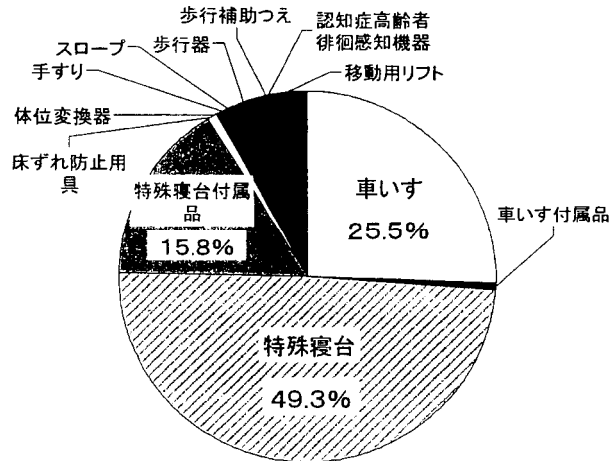
	請求事業所数	件数 (単位:千件)	実日数 (単位:千日)	単位数 (単位:千単位)	費用額 (単位:百万円)
15.5	5,462	730	20,744	1,048.919	10,489
16.5	6,503	922	26,263	1,344.310	13,443
17.5	7,176	1,023	29,065	1,481.815	14,818

(福祉用具貸与の請求額内訳)

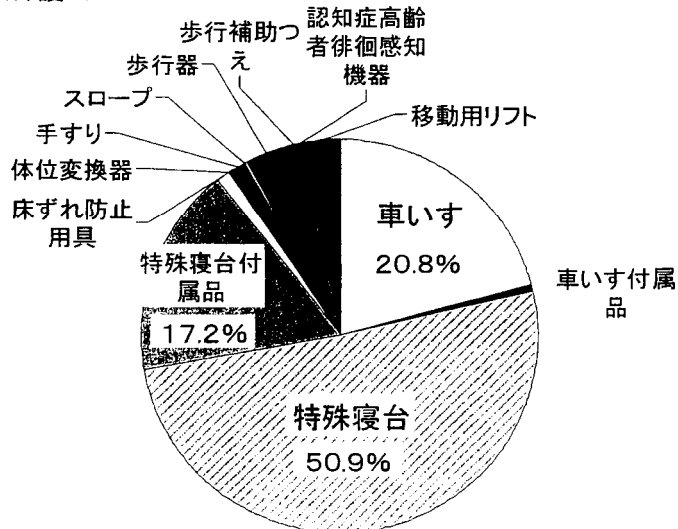


(福祉用具貸与の請求額内訳)

<要支援>



<要介護1>



(福祉用具貸与の利用状況)

(単位：千件)

	要支援	要介護1	要介護2	要介護3	要介護4	要介護5	計
居宅受給者数	443.9	995.4	440.0	317.5	222.8	157.5	2577.1
車いす (利用率)	16.1 3.6%	86.6 8.7%	71.8 16.3%	78.1 24.6%	78.4 35.2%	56.6 35.9%	387.6 15.0%
特殊寝台 (利用率)	49.7 11.2%	198.5 19.9%	117.5 26.7%	106.8 33.6%	96.3 43.2%	81.8 51.9%	650.7 25.2%
特殊寝台付属品 (利用率)	107.1 24.1%	457.6 46.0%	290.4 66.0%	282.2 88.9%	267.1 119.9%	212.5 134.9%	1616.8 62.7%
床ずれ防止用具 (利用率)	1.4 0.3%	9.0 0.9%	9.1 2.1%	15.6 4.9%	34.3 15.4%	71.1 45.1%	140.5 5.5%
体位変換器 (利用率)	0.1 0.0%	0.3 0.0%	0.2 0.0%	0.5 0.2%	1.4 0.6%	5.1 3.2%	7.7 0.3%
歩行器 (利用率)	9.8 2.2%	46.4 4.7%	24.8 5.6%	18.2 5.7%	9.5 4.3%	2.4 1.5%	111.2 4.3%
歩行補助つえ (利用率)	4.0 0.9%	21.8 2.2%	13.1 3.0%	10.5 3.3%	5.6 2.5%	1.1 0.7%	56.0 2.2%
移動用リフト (利用率)	2.7 0.6%	11.3 1.1%	7.3 1.7%	7.6 2.4%	7.1 3.2%	5.8 3.7%	41.8 1.6%

(注1)「歩行補助つえ」は、松葉つえ、カナディアン・クラッチ、ロフストランド・クラッチ及び多点杖に限るとしており、いわゆる「一本杖」は、要介護者等であるから使用するものではないので、保険給付の対象とはしていない。

(注2)「特殊寝台付属品」は、「特殊寝台」と一体的に利用されるものとして貸与しており、「マットレス」「サイドレール」「補助机」等が対象となっている。各品目を1件として扱っているため、件数上は、特殊寝台1件につき2～3件の特殊寝台付属品が貸与されている。

(車いす、特殊寝台の利用状況)

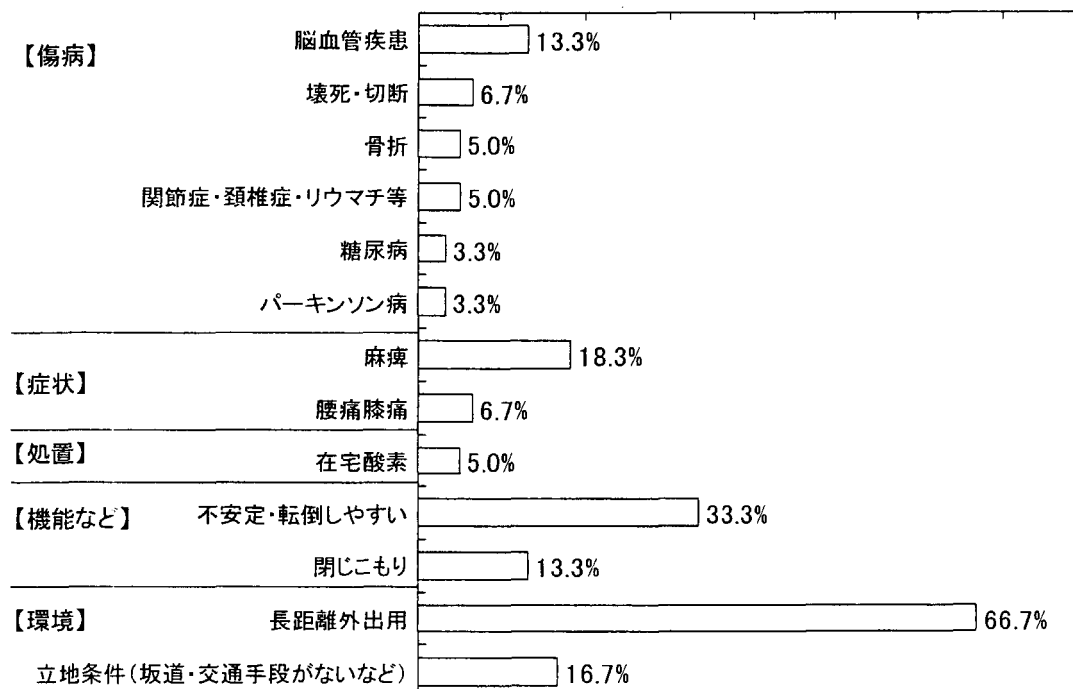
(東京都：16年2月サービス分)

(件)

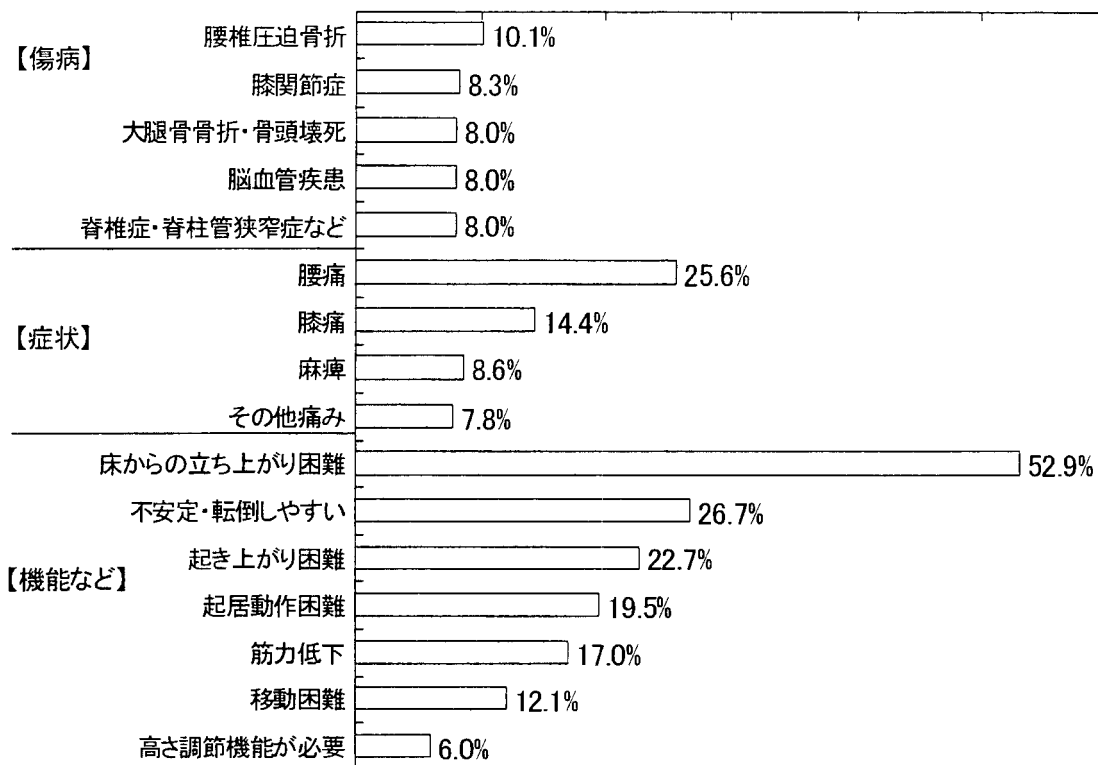
	要支援	要介護1	要介護2	要介護3	要介護4	要介護5	計
居宅受給者数	27,816	71,463	38,424	27,324	20,320	16,153	201,500
介助用標準型車いす (利用率)	780 2.8%	6,230 8.7%	6,941 18.1%	6,698 24.5%	6,252 30.8%	4,619 28.6%	31,520 15.6%
自走用車いす (利用率)	478 1.7%	4,556 6.4%	5,862 15.3%	5,790 21.2%	5,305 26.1%	4,893 30.3%	26,884 13.3%
普通型電動車いす (利用率)	300 1.1%	1,131 1.6%	617 1.6%	350 1.3%	173 0.9%	77 0.5%	2,648 1.3%
特殊寝台 (利用率)	1,796 6.5%	7,116 10.0%	6,504 16.9%	6,030 22.1%	5,493 27.0%	4,779 29.6%	31,718 15.7%
(再掲)3モーター (利用率)	1,051 3.8%	4,529 6.3%	4,276 11.1%	4,084 14.9%	3,926 19.3%	3,599 22.3%	21,465 10.7%
(再掲)2モーター (利用率)	633 2.3%	2,280 3.2%	2,032 5.3%	1,827 6.7%	1,482 7.3%	1,149 7.1%	9,403 4.7%
(再掲)1モーター (利用率)	112 0.4%	307 0.4%	196 0.5%	119 0.4%	85 0.4%	31 0.2%	850 0.4%

(注) 平成16年2月サービス分の東京都のレセプトを特別集計したもの。

(車いすの導入理由(複数回答、N=63))



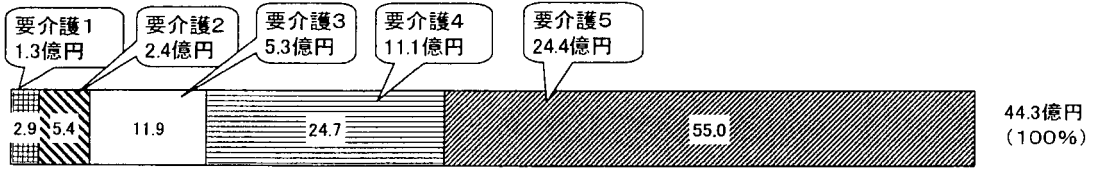
(特殊寝台の導入理由(複数回答、N=348))



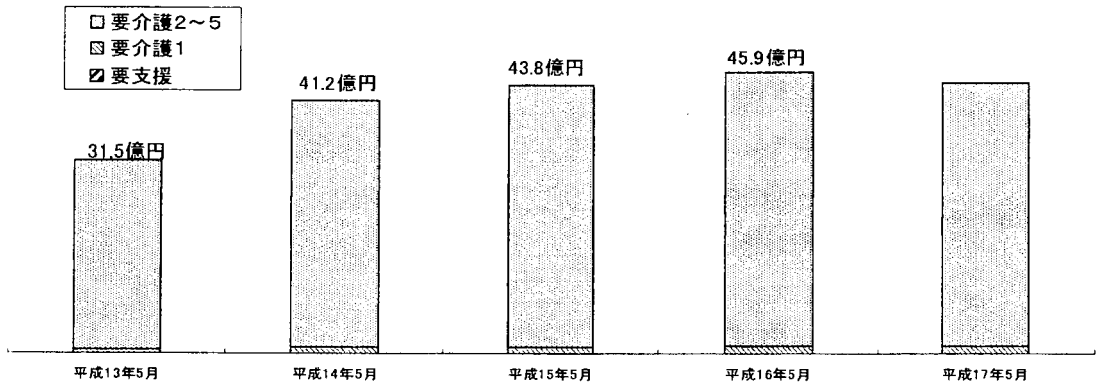
出典:「福祉用具の受給状況と導入理由等に関する実態調査～特に、要支援・要介護1に対して～」(日医総研)
 ※軽度要介護者に特殊寝台を導入した介護支援専門員に対し、導入理由を自由記載で調査し、それを傷病、症状、機能、環境などのカテゴリーに分類しながら、記載率を見たもの。

訪問入浴介護

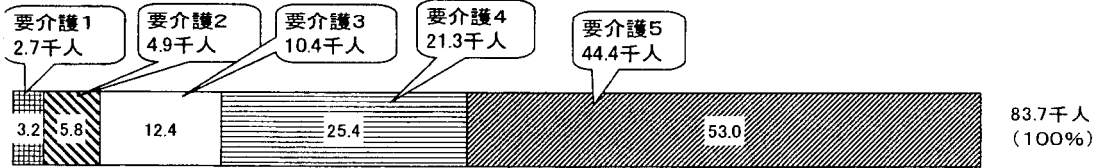
(費用の状況)



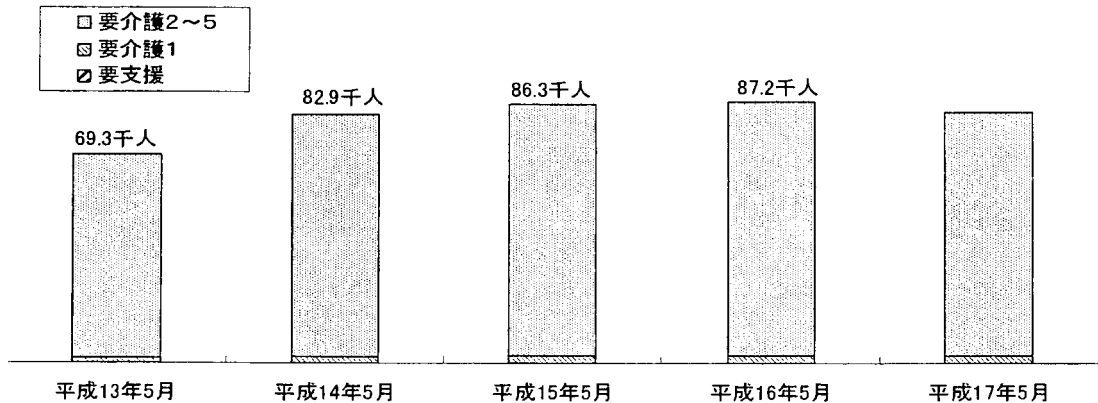
(費用の推移)



(受給者の状況)



(受給者の推移)

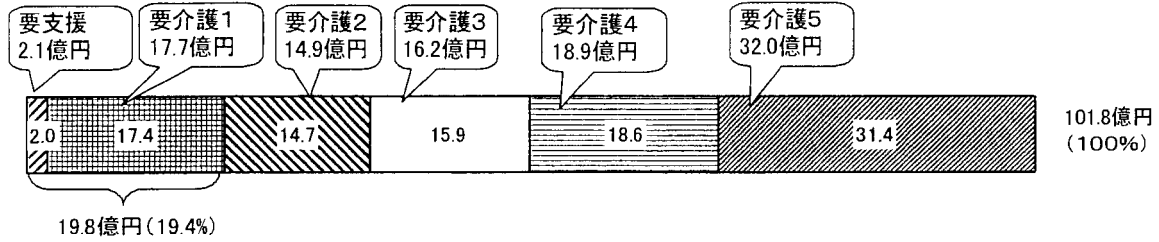


(事業所の状況)

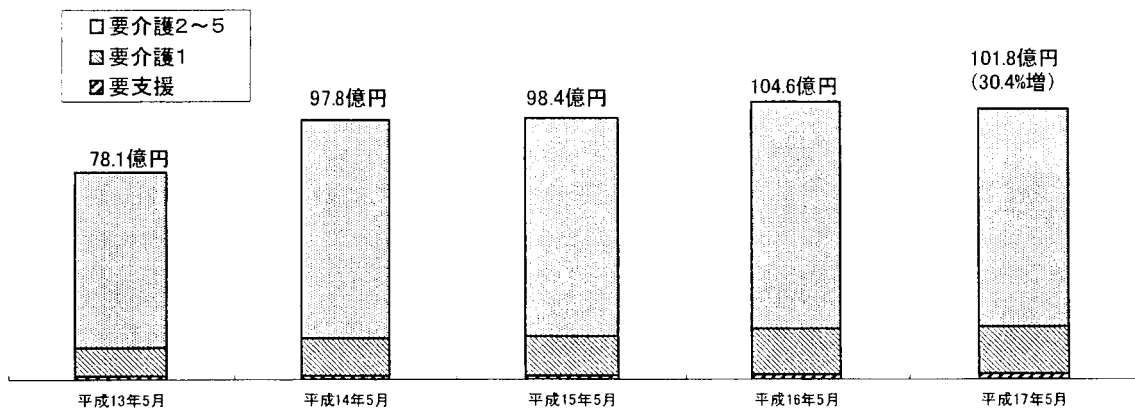
	請求事業所数	件数 (単位:千件)	実日数 (単位:千日)	単位数 (単位:千単位)	費用額 (単位:百万円)
15.5	2,637	87	341	428,488	4,384
16.5	2,693	87	362	448,964	4,594
17.5	2,663	84	349	432,824	4,431

訪問看護

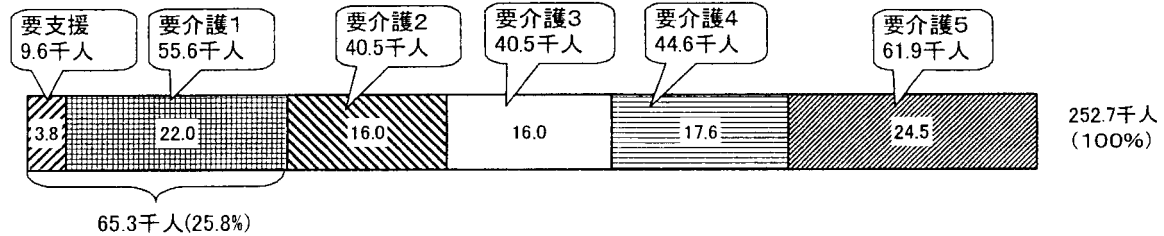
(費用の状況)



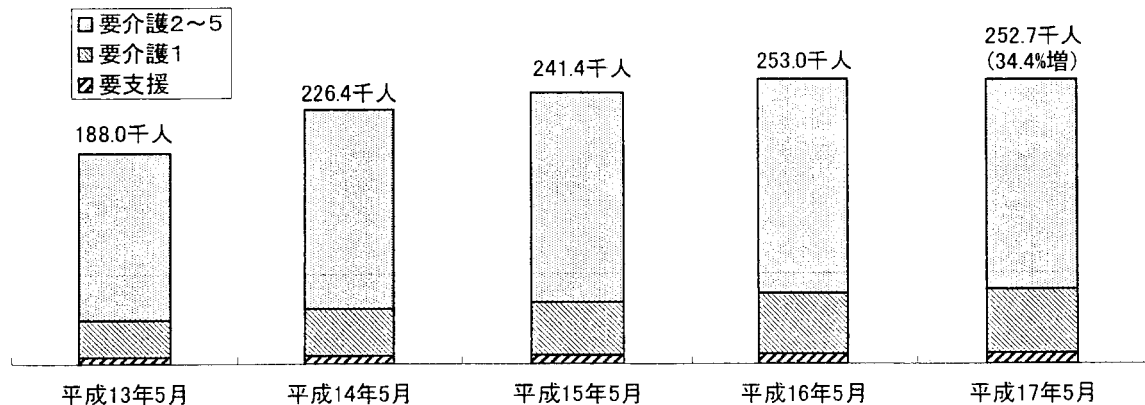
(費用の推移)



(受給者の状況)



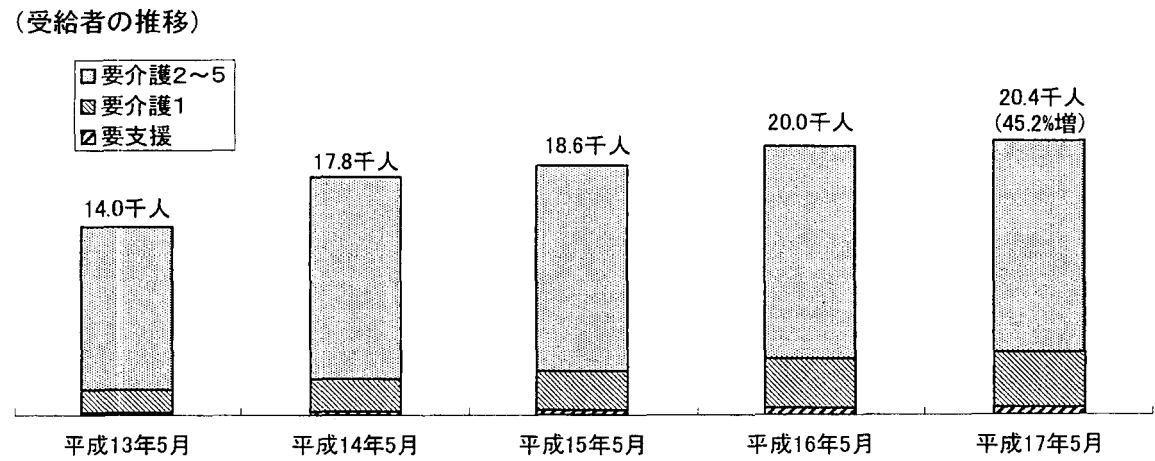
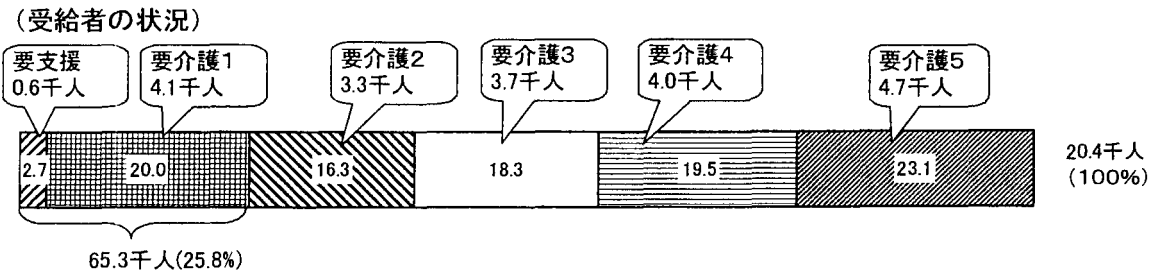
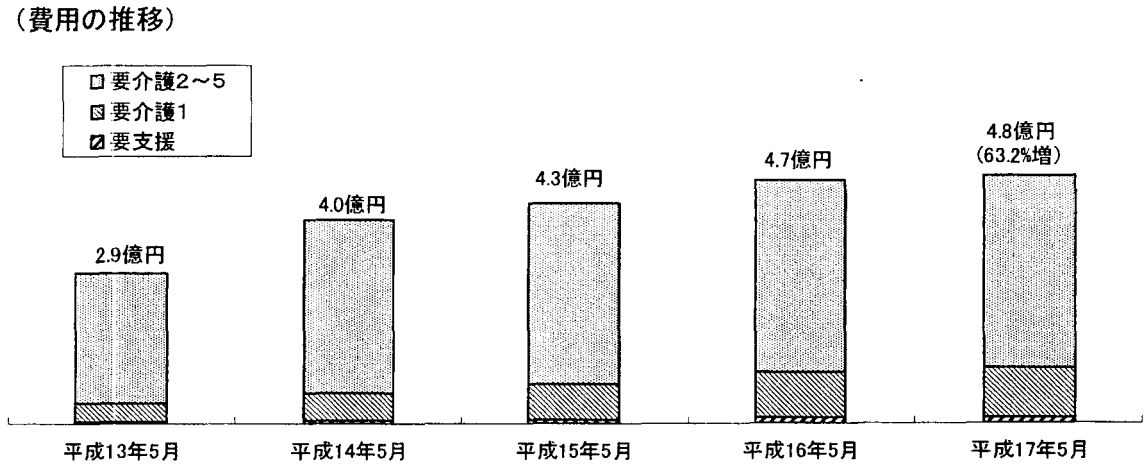
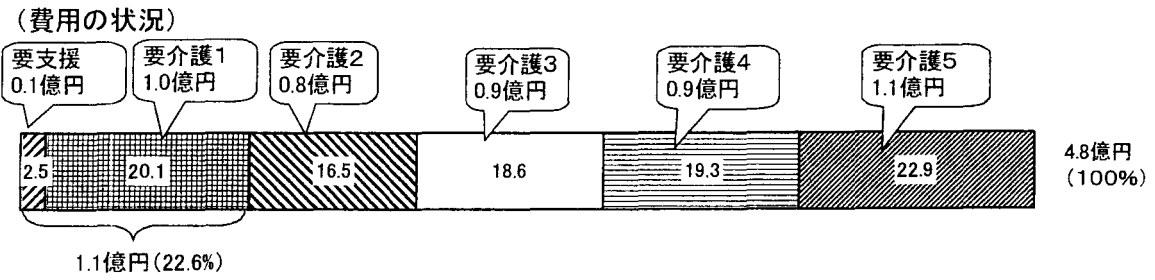
(受給者の推移)



(事業所の状況)

	請求事業所数	件数 (単位:千件)	実日数 (単位:千日)	単位数 (単位:千単位)	費用額 (単位:百万円)
15.5	8,691	245	1,231	970,738	9,841
16.5	8,707	257	1,309	1,031,920	10,465
17.5	8,624	257	1,275	1,004,041	10,184

訪問リハビリテーション

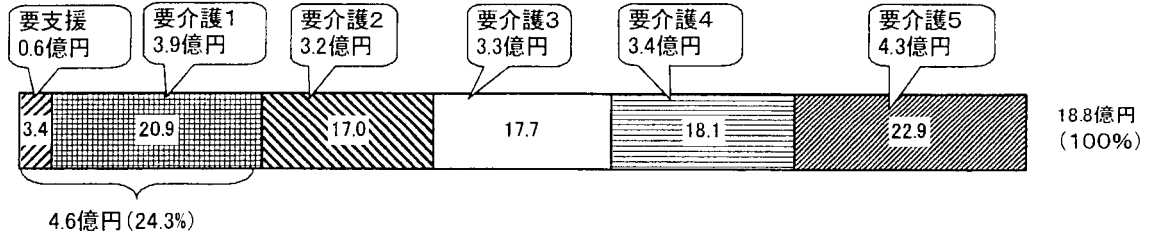


(事業所の状況)

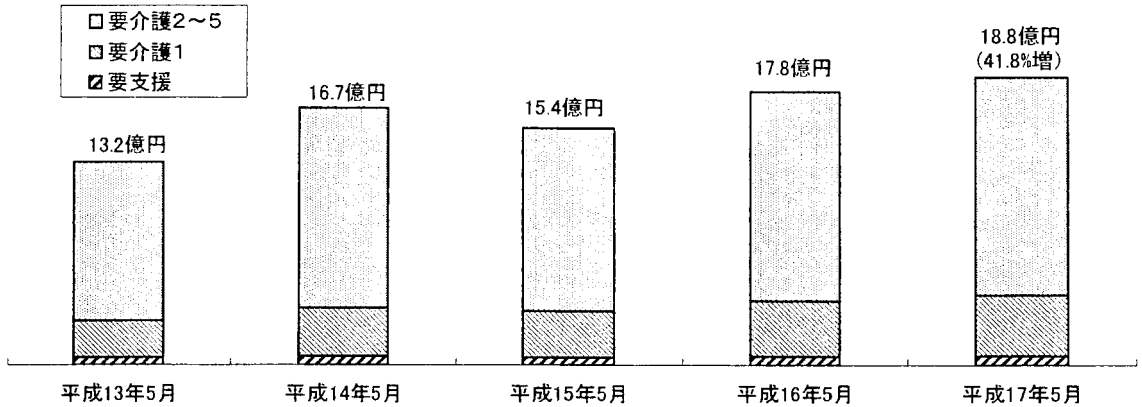
	請求事業所数	件数 (単位:千件)	実日数 (単位:千日)	単位数 (単位:千単位)	費用額 (単位:百万円)
15.5	1,855	19	77	42,494	430
16.5	1,981	20	85	46,777	474
17.5	2,003	20	86	47,507	481

居宅療養管理指導

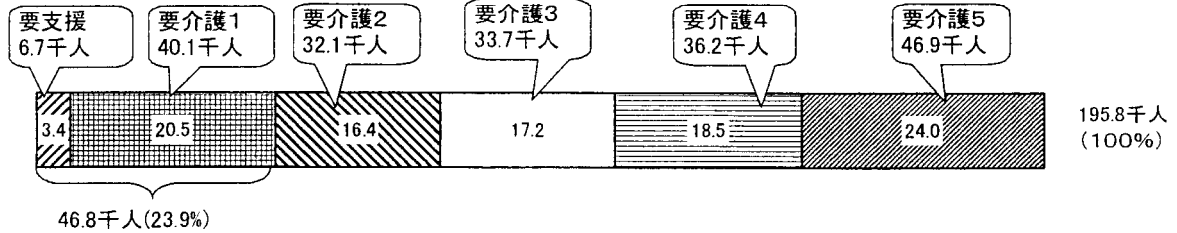
(費用の状況)



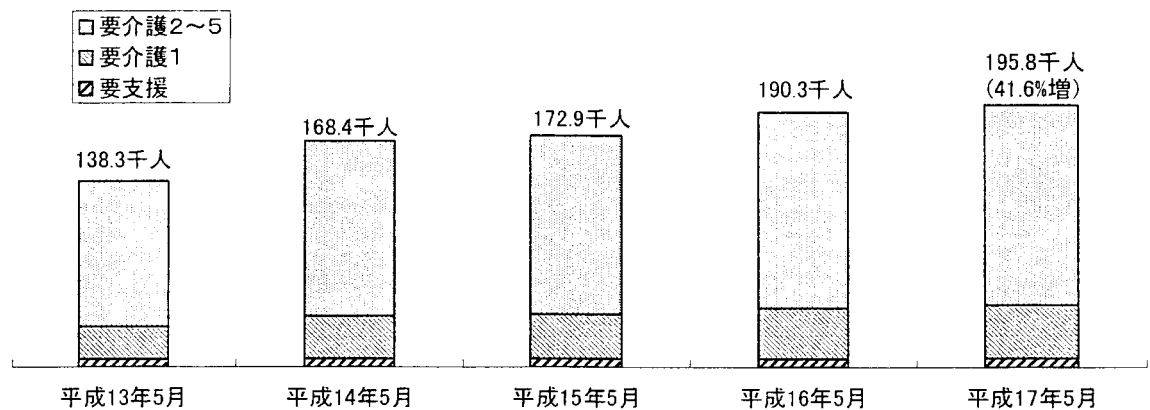
(費用の推移)



(受給者の状況)



受給者の推移

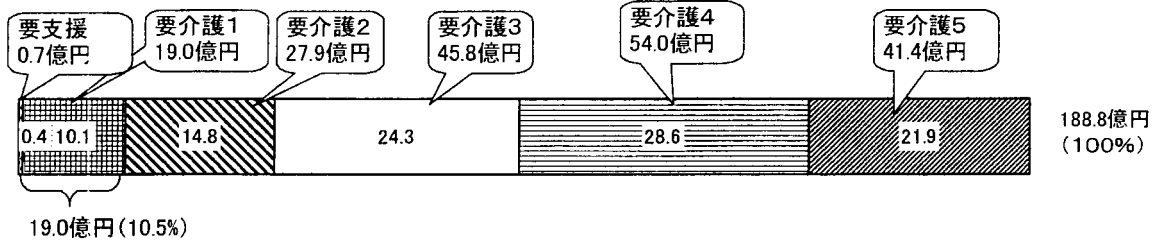


(事業所の状況)

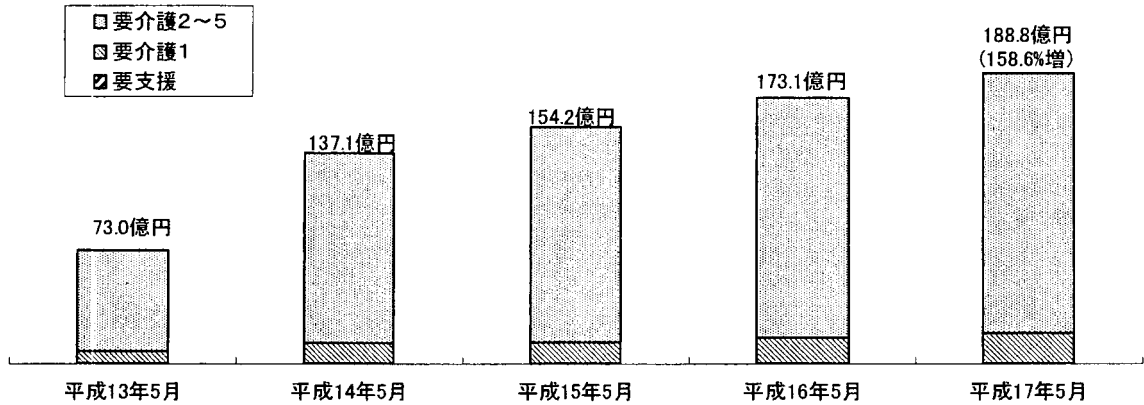
	請求事業所数	件数 (単位:千件)	実日数 (単位:千日)	単位数 (単位:千単位)	費用額 (単位:百万円)
15.5	14,757	197	360	154,261	1,542
16.5	16,388	220	423	177,967	1,779
17.5	16,370	229	442	187,697	1,877

短期入所生活介護

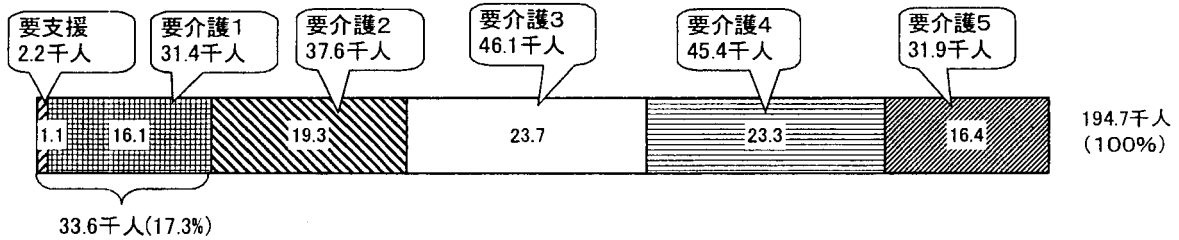
(費用の状況)



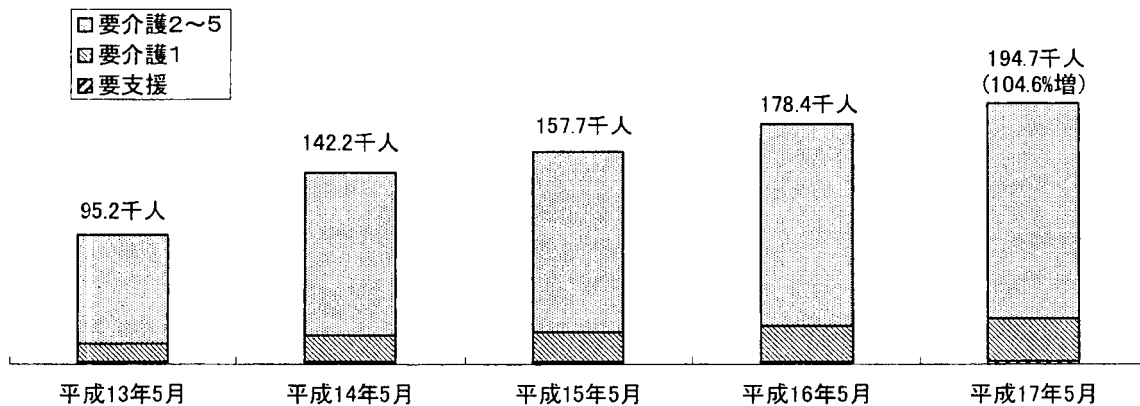
(費用の推移)



(受給者の状況)



(受給者の推移)

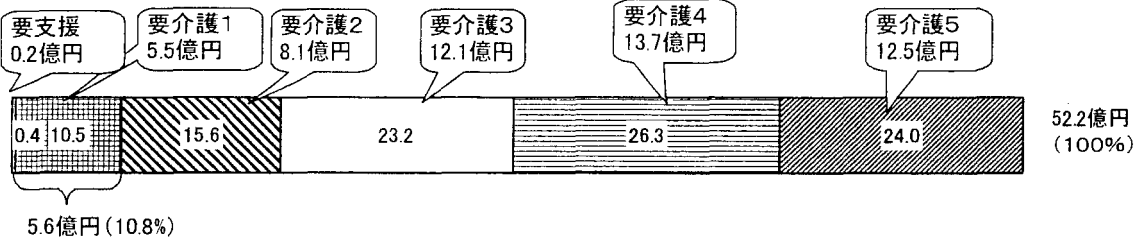


(事業所の状況)

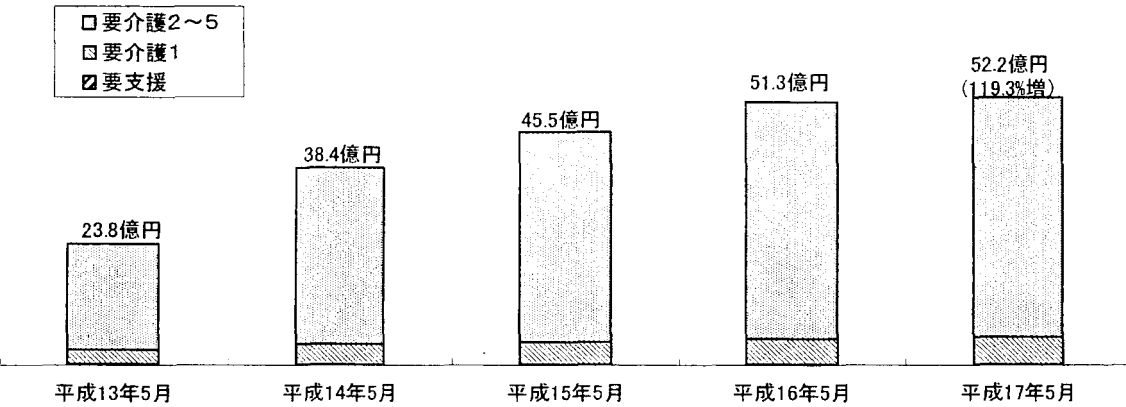
	請求事業所数	件数 (単位:千件)	実日数 (単位:千日)	単位数 (単位:千単位)	費用額 (単位:百万円)
15.5	3,563	52	390	451,396	4,553
16.5	3,785	59	436	509,050	5,134
17.5	3,896	59	442	517,052	5,216

短期入所療養介護

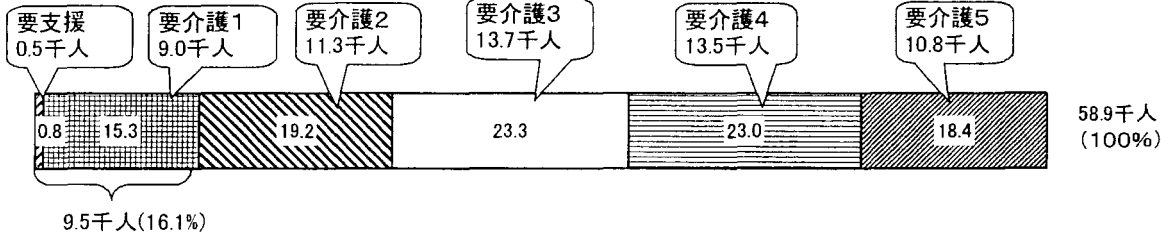
(費用の状況)



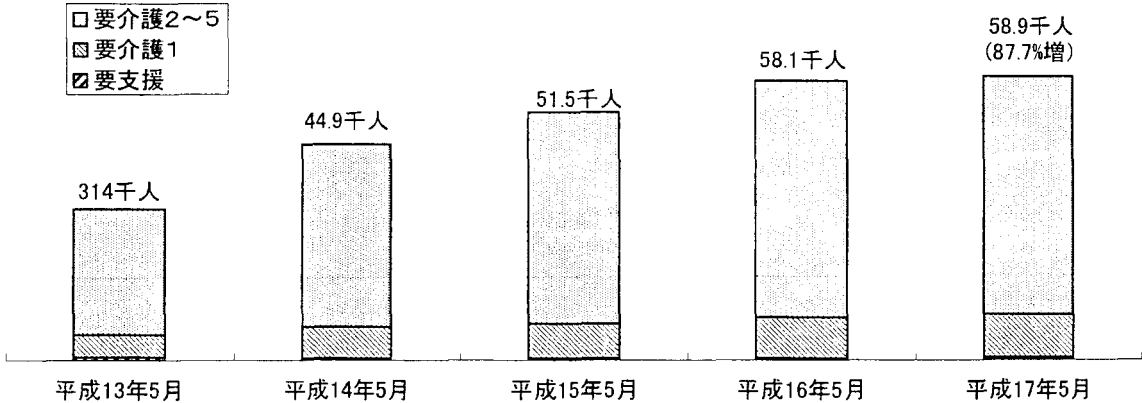
(費用の推移)



(受給者の状況)



(受給者の推移)

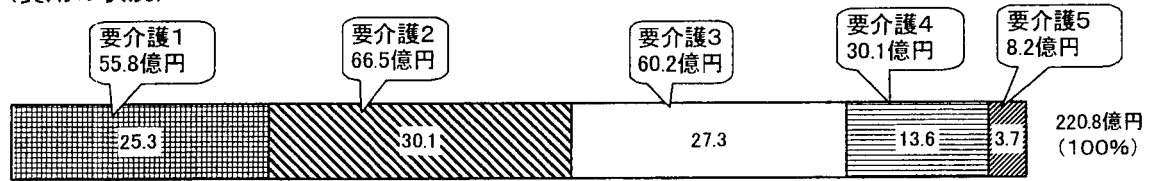


(事業所の状況)

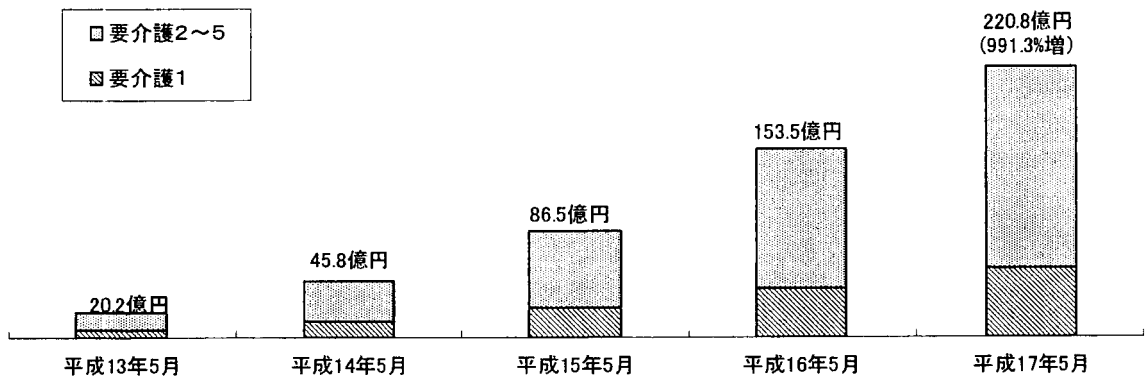
	請求事業所数	件数 (単位:千件)	実日数 (単位:千日)	単位数 (単位:千単位)	費用額 (単位:百万円)
15.5	3,563	52	390	451,396	4,553
16.5	3,785	59	436	509,050	5,134
17.5	3,896	59	442	517,052	5,216

認知症対応型共同生活介護

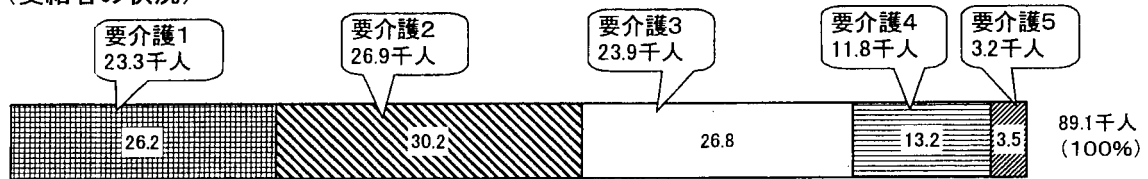
(費用の状況)



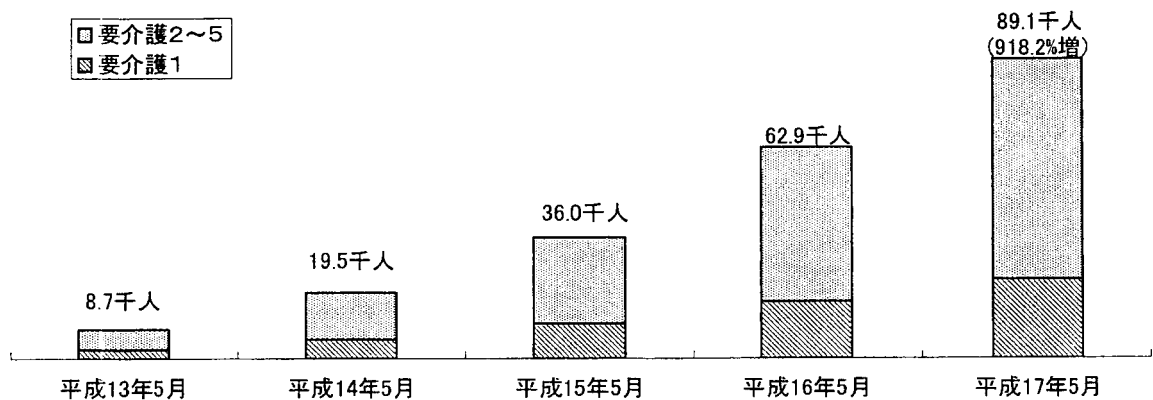
(費用の推移)



(受給者の状況)



(受給者の推移)

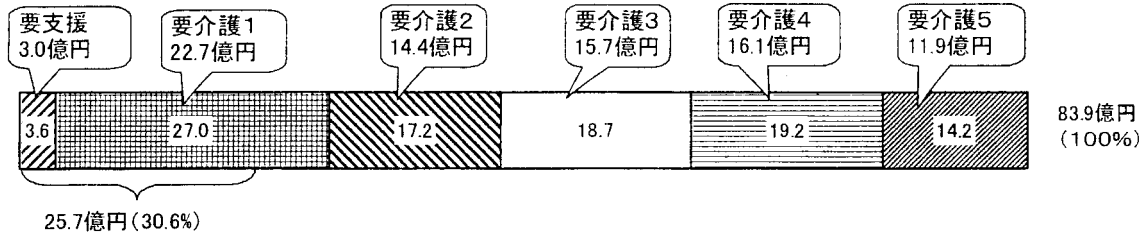


(事業所の状況)

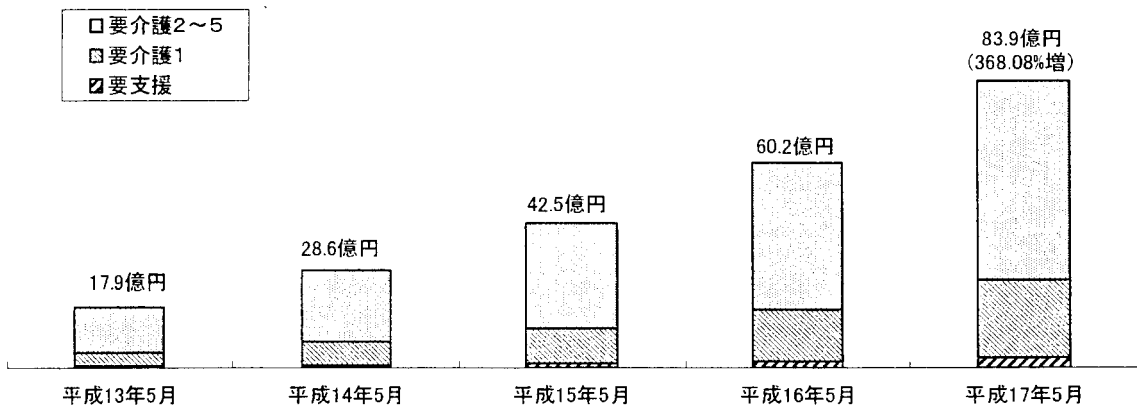
	請求事業所数	件数 (単位:千件)	実日数 (単位:千日)	単位数 (単位:千単位)	費用額 (単位:百万円)
15.5	3,113	36	1,011	856,731	8,650
16.5	5,036	63	1,783	1,520,121	15,354
17.5	6,659	89	2,543	2,184,281	22,079

特定施設入所者生活介護

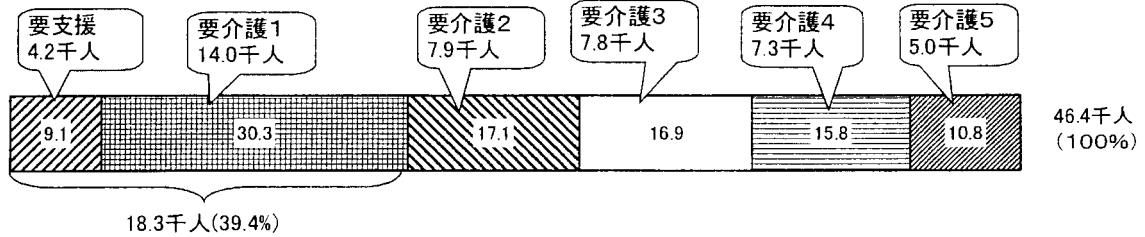
(費用の状況)



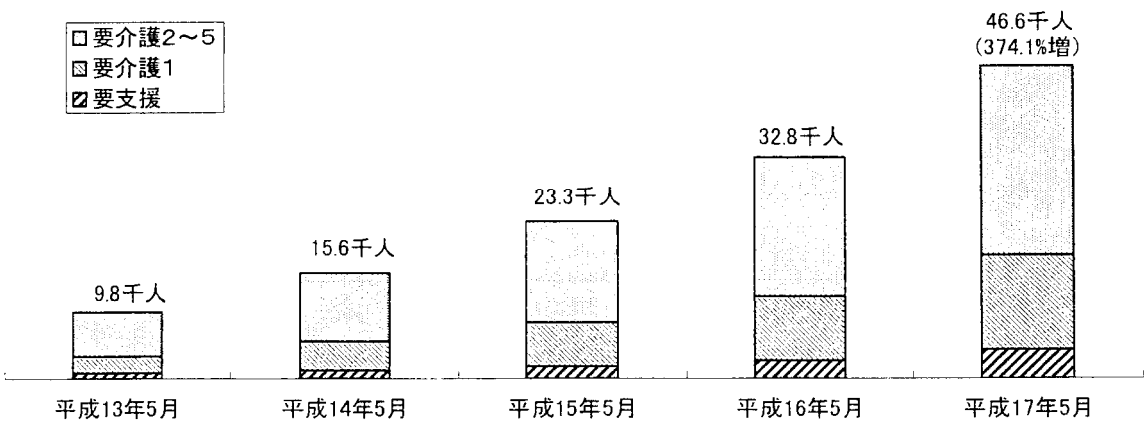
(費用の推移)



(受給者の状況)



(受給者の推移)



(事業所の状況)

	請求事業所数	件数 (単位:千件)	実日数 (単位:千日)	単位数 (単位:千単位)	費用額 (単位:百万円)
15.5	570	23	657	410,831	4,252
16.5	829	33	930	581,591	6,018
17.5	1,267	46	1,315	811,455	8,385