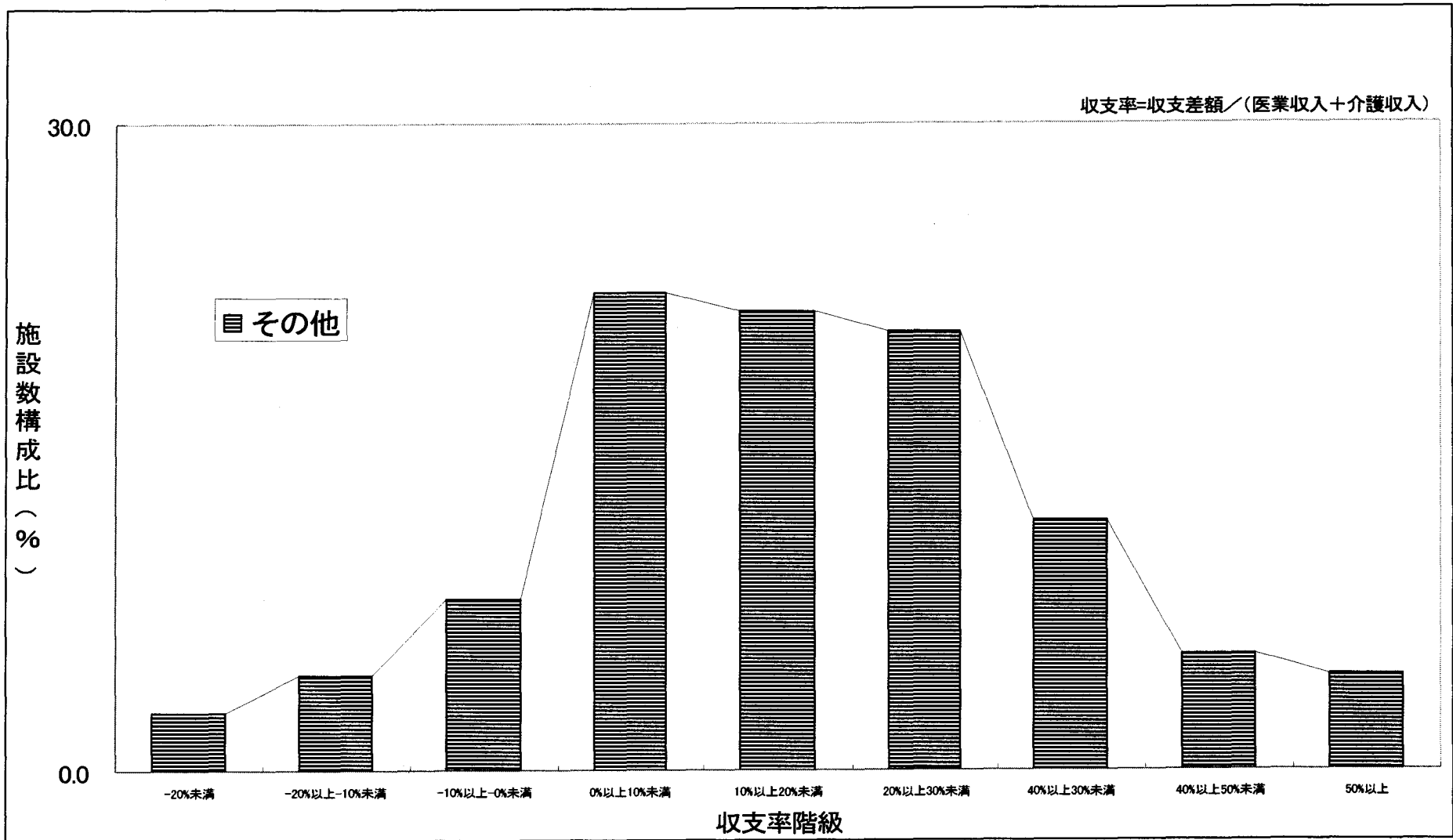


収支率の分布

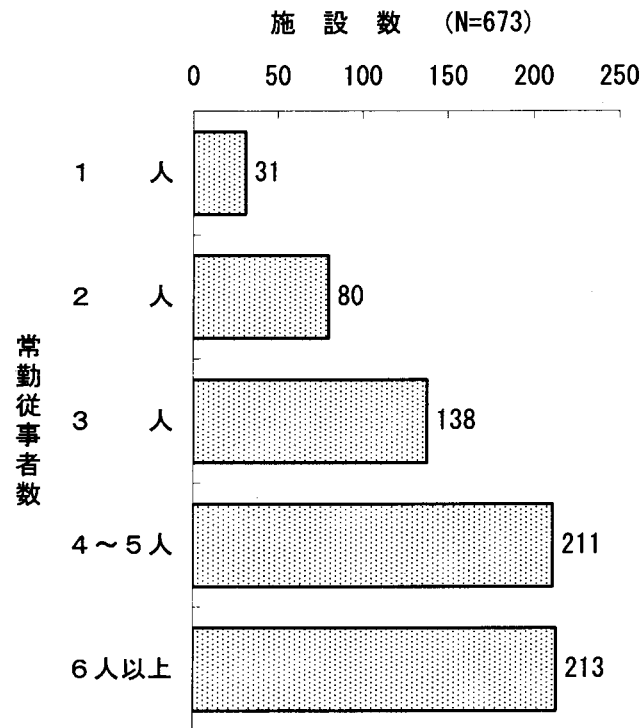


保険薬局（C集計）

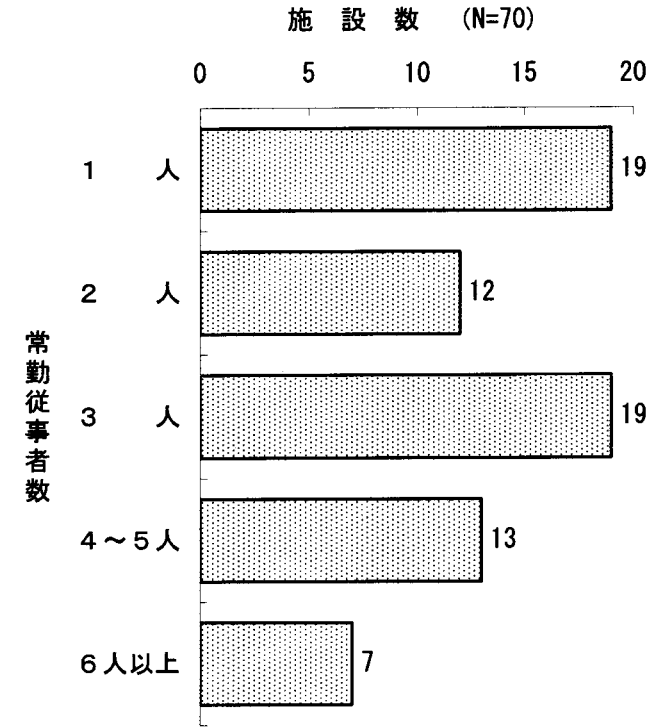


常勤従事者数別施設数

(法人薬局)



(個人薬局)

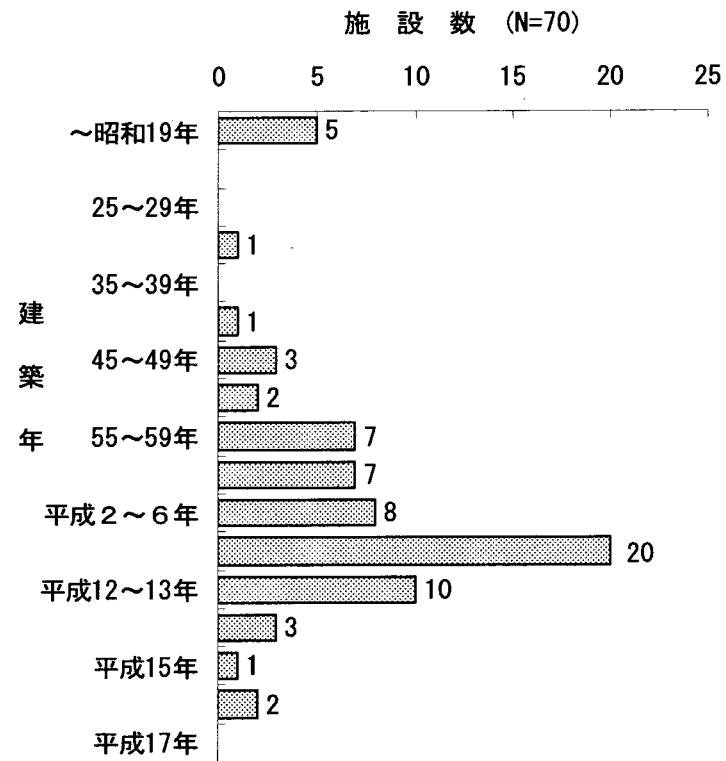
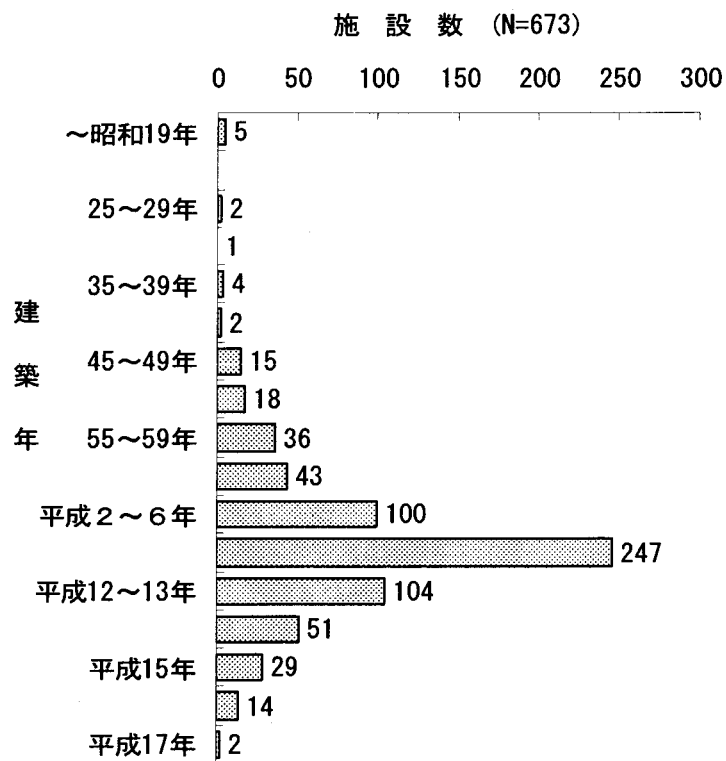


注) 「平成 17 年 6 月実施 第 15 回医療経済実態調査(医療機関等調査)報告」保険薬局 (C集計) 第 2 表より作成

建築年別施設数

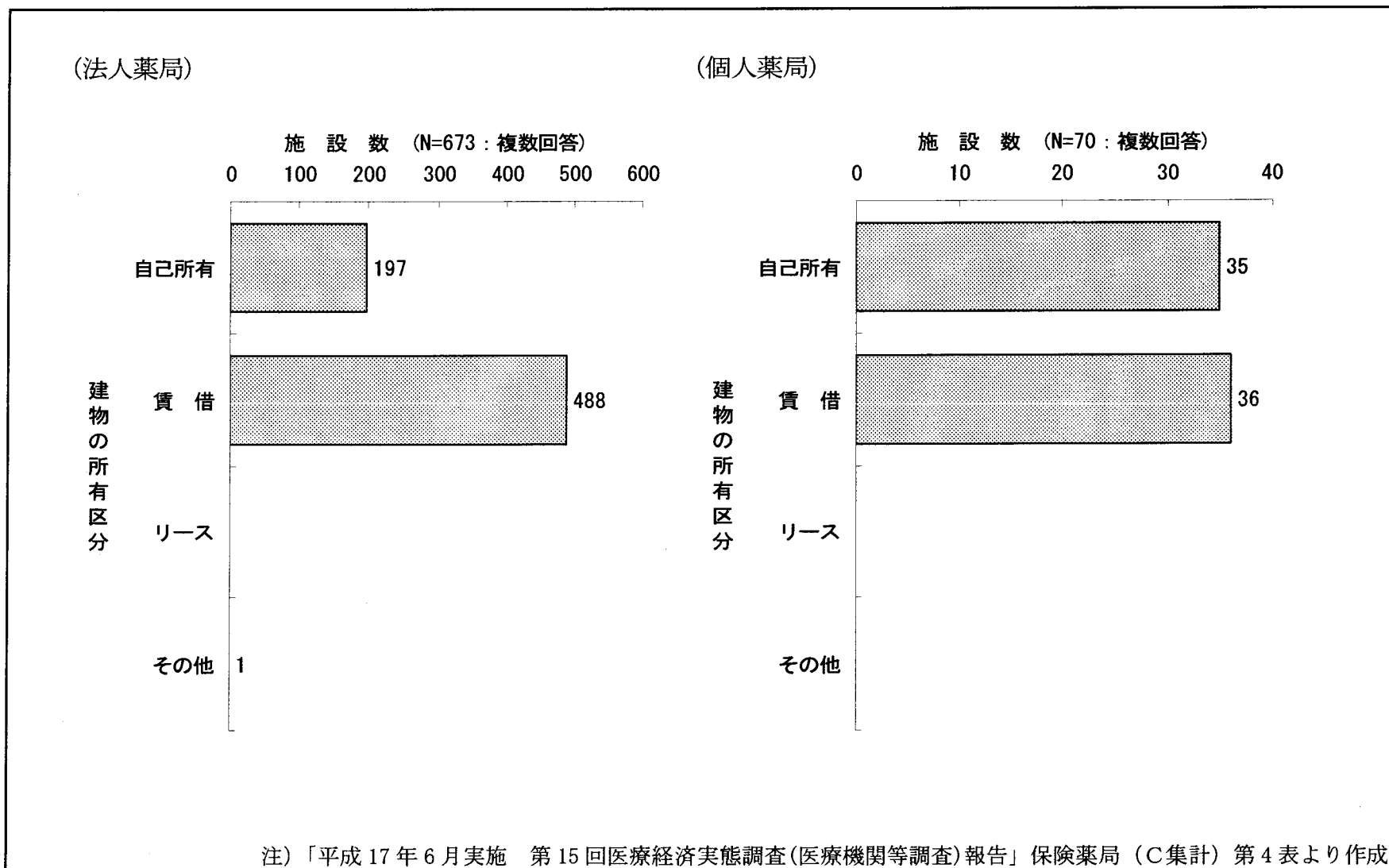
(法人薬局)

(個人薬局)

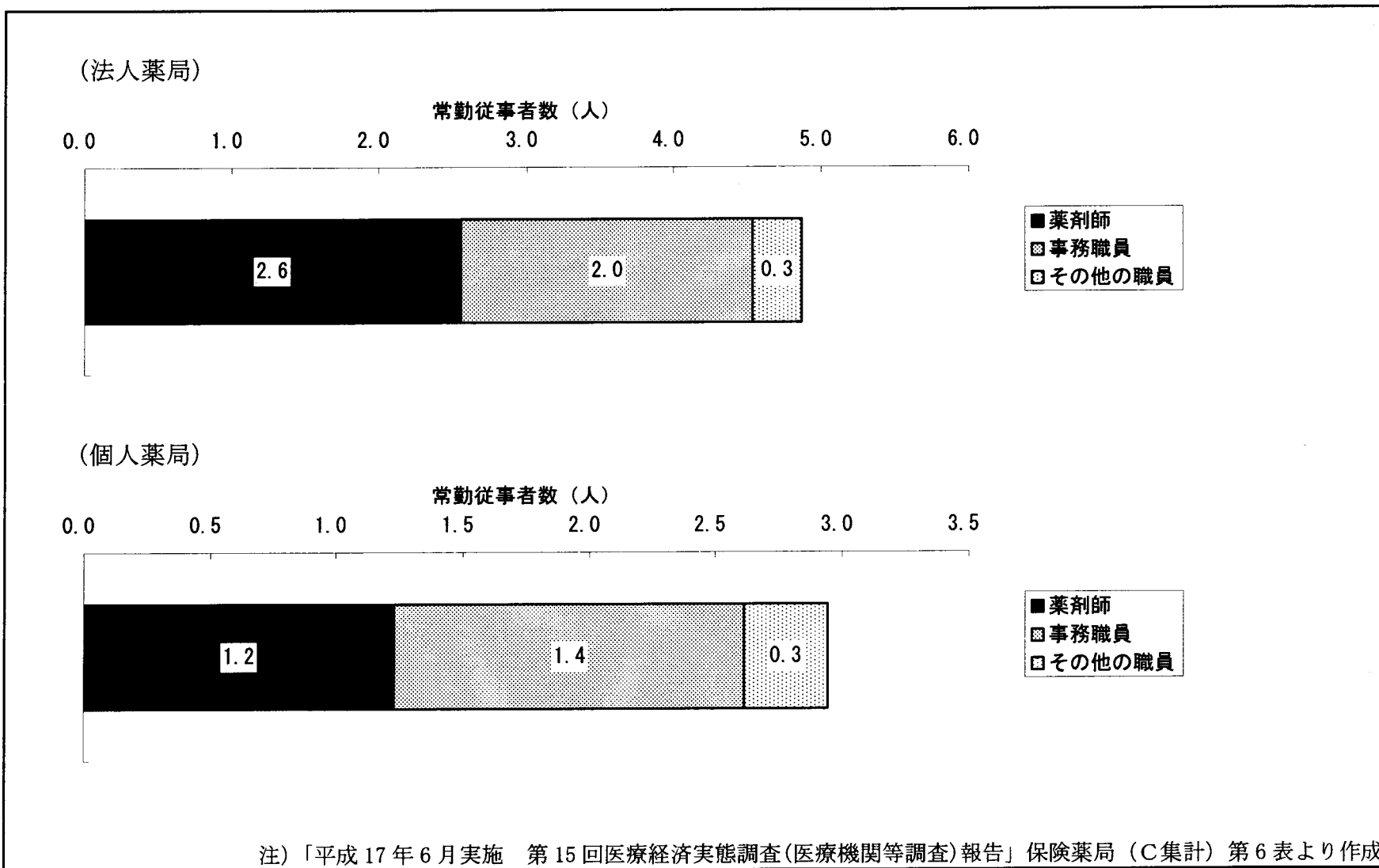


注) 「平成17年6月実施 第15回医療経済実態調査(医療機関等調査)報告」保険薬局(C集計)第3表より作成

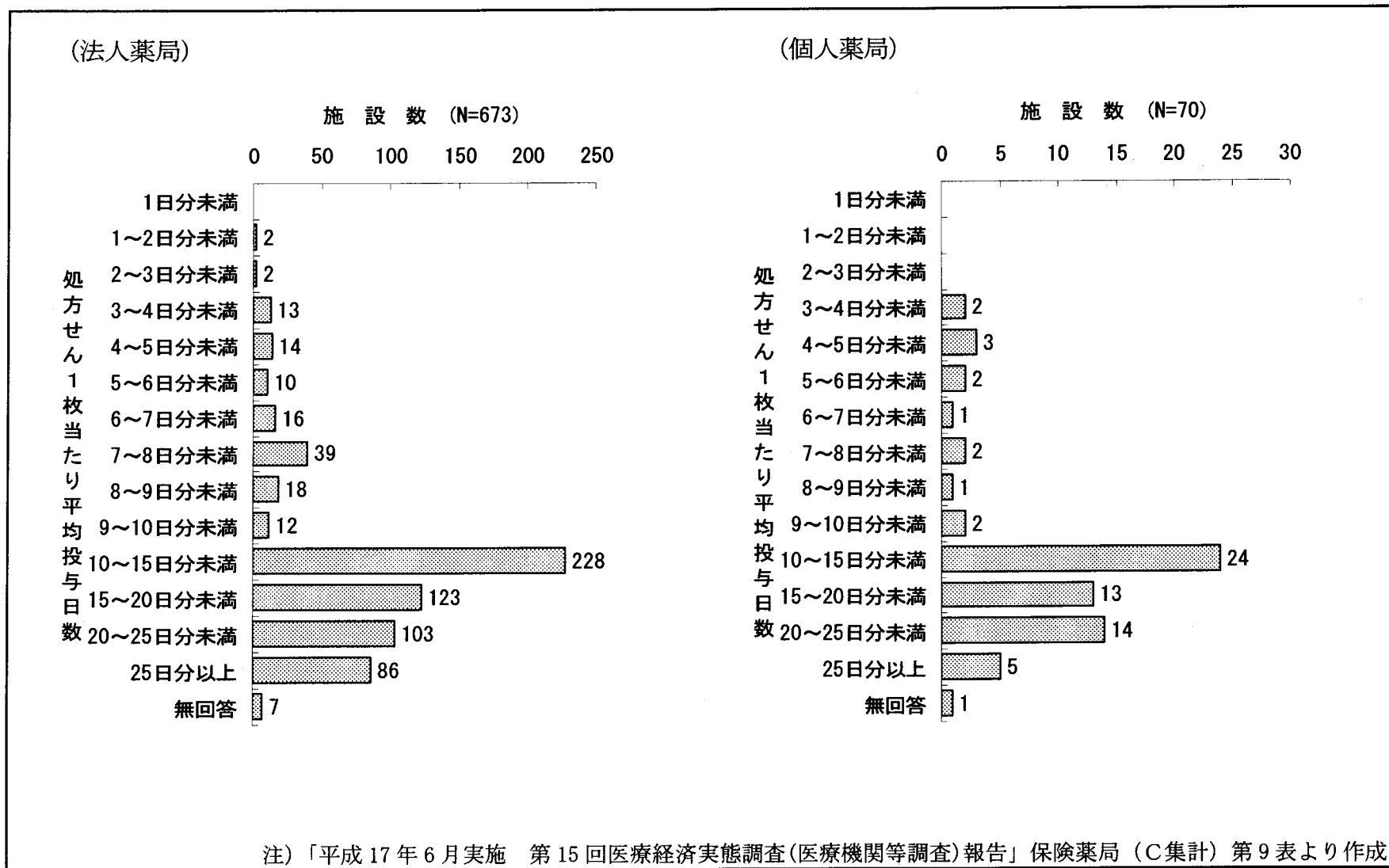
建物の所有区別施設数



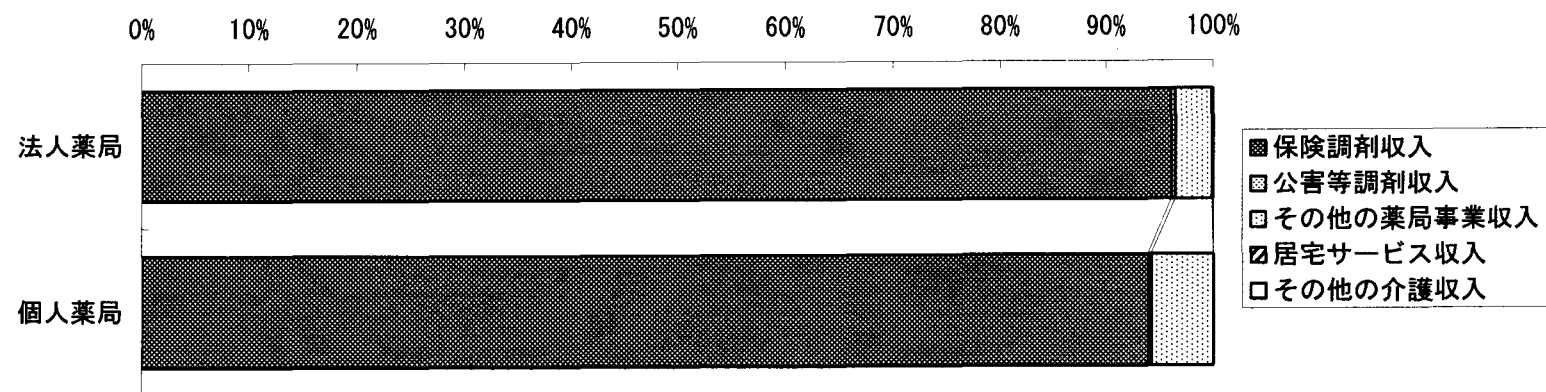
1 施設当たり常勤従事者数



処方せん1枚当たり平均投与日数階級別施設数



1 施設当たり医業・介護収入割合

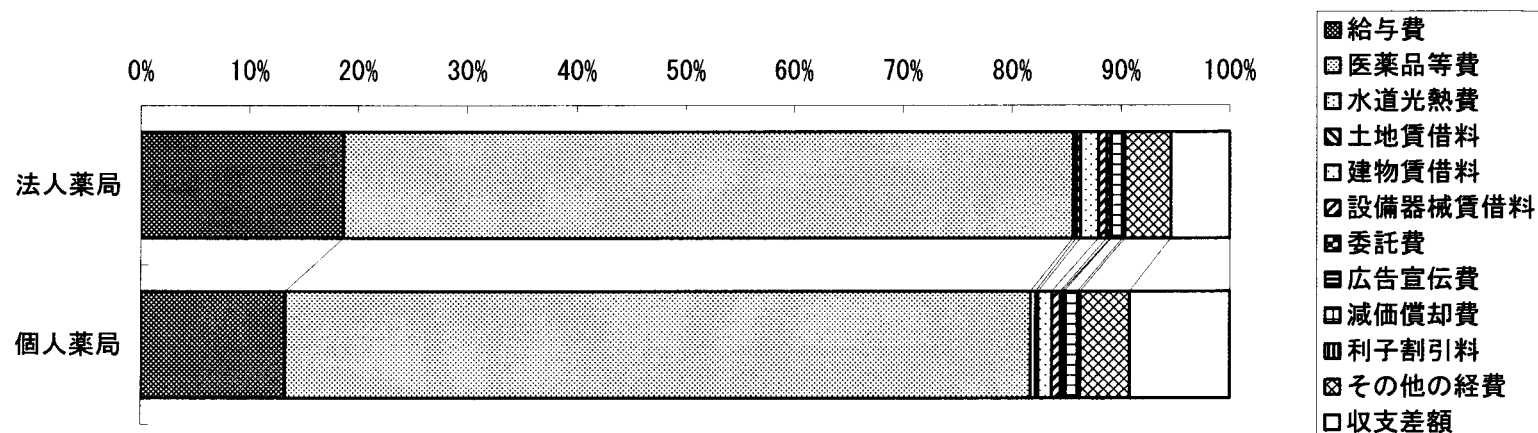


単位：円（％）

	法人薬局	個人薬局
医業・介護収入合計	13,231,698 (100.0)	7,964,862 (100.0)
医業収入合計	13,215,374 (99.9)	7,964,563 (100.0)
1 保険調剤収入	12,713,729 (96.1)	7,478,549 (93.9)
2 公害等調剤収入	52,890 (0.4)	24,286 (0.3)
3 その他の薬局事業収入	448,755 (3.4)	461,728 (5.8)
介護収入合計	16,324 (0.1)	300 (0.0)
1. 居宅サービス収入	12,963 (0.1)	300 (0.0)
2. その他の介護収入	3,361 (0.0)	- 0.0)

注) 「平成17年6月実施 第15回医療経済実態調査(医療機関等調査)報告」保険薬局(C集計)第15表より作成

1 施設当たり医業・介護費用割合

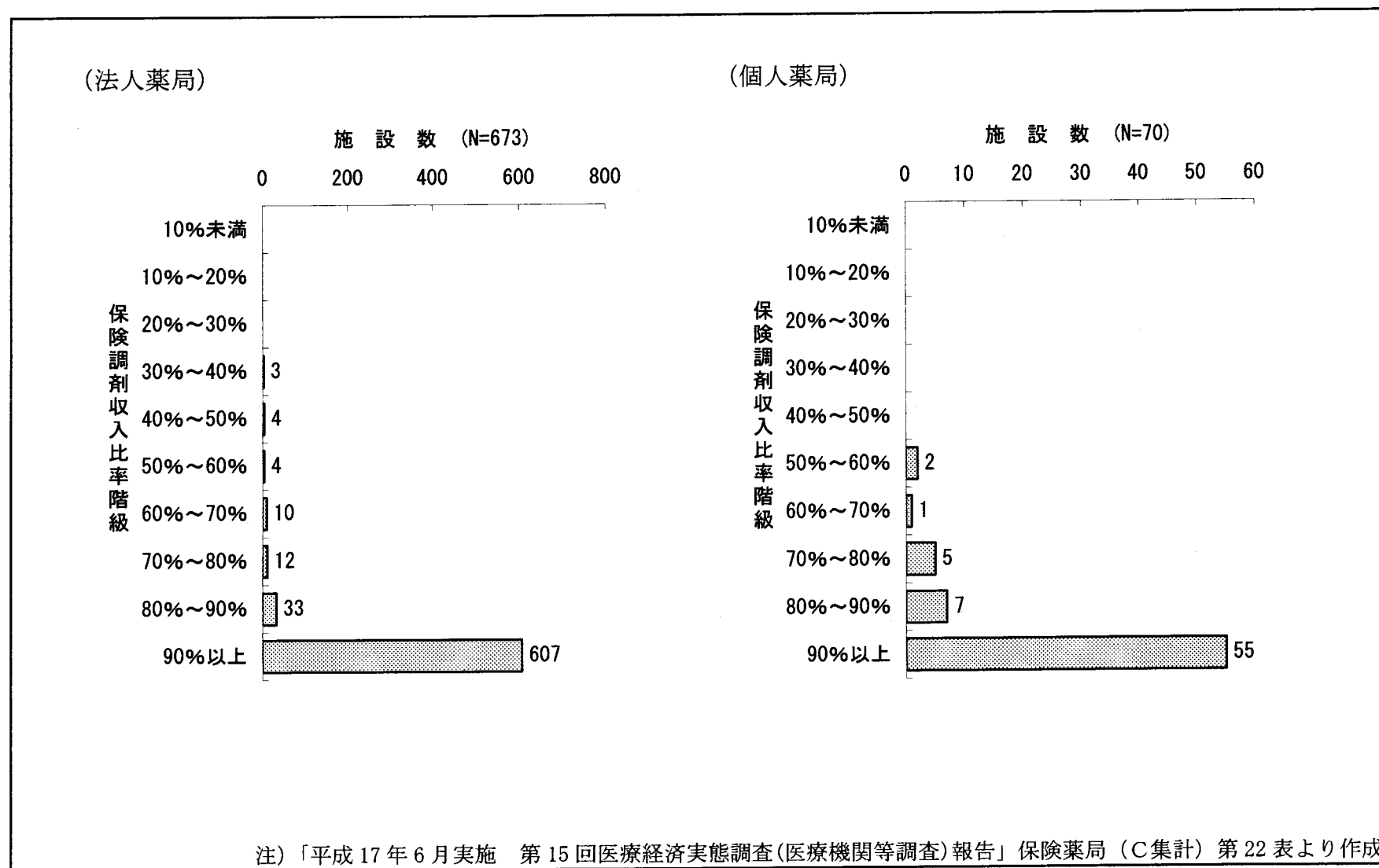


単位：円 (%)

	法人薬局	個人薬局
医業・介護収入合計	13,231,698 (100.0)	7,964,862 (100.0)
1 給与費	2,472,406 (18.7)	1,062,162 (13.3)
2 医薬品等費	8,855,658 (66.9)	5,447,959 (68.4)
3 水道光熱費	41,407 (0.3)	38,635 (0.5)
4 土地賃借料	49,826 (0.4)	17,256 (0.2)
5 建物賃借料	217,243 (1.6)	99,341 (1.2)
6 設備器械賃借料	95,071 (0.7)	62,751 (0.8)
7 委託費	47,090 (0.4)	11,519 (0.1)
8 広告宣伝費	14,743 (0.1)	14,743 (0.2)
9 減価償却費	133,902 (1.0)	97,882 (1.2)
10 利子割引料	26,913 (0.2)	18,633 (0.2)
11 その他の経費	560,897 (4.2)	361,867 (4.5)
12 収支差額	716,542 (5.4)	732,115 (9.2)

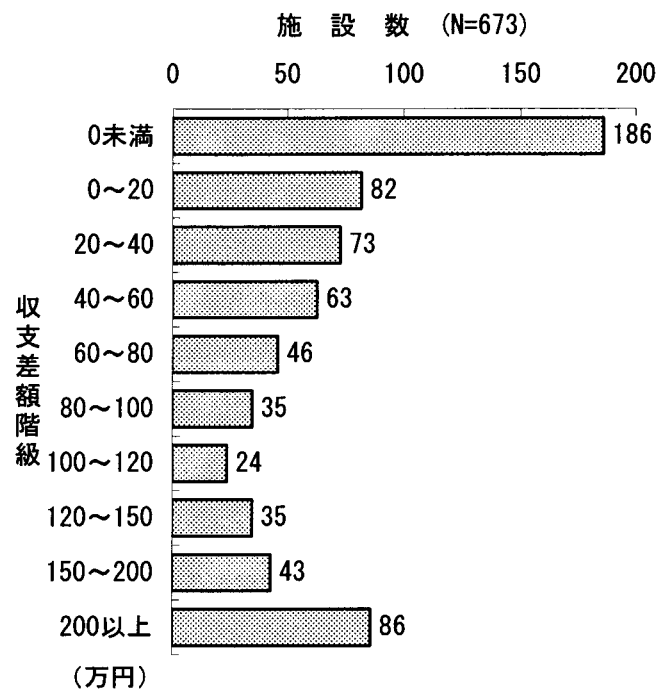
注) 「平成 17 年 6 月実施 第 15 回医療経済実態調査(医療機関等調査)報告」保険薬局 (C集計) 第 15 表より作成

収入に対する保険調剤収入比率階級別施設数

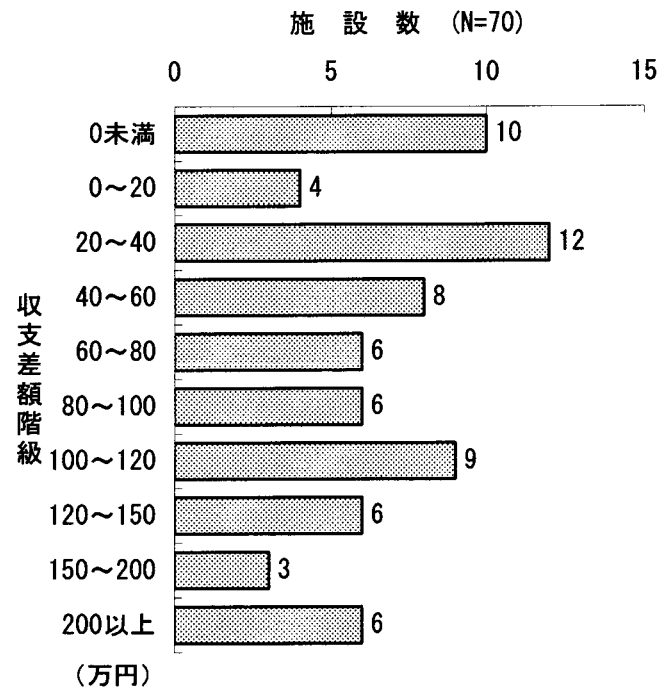


収支差額階級別施設数

(法人薬局)

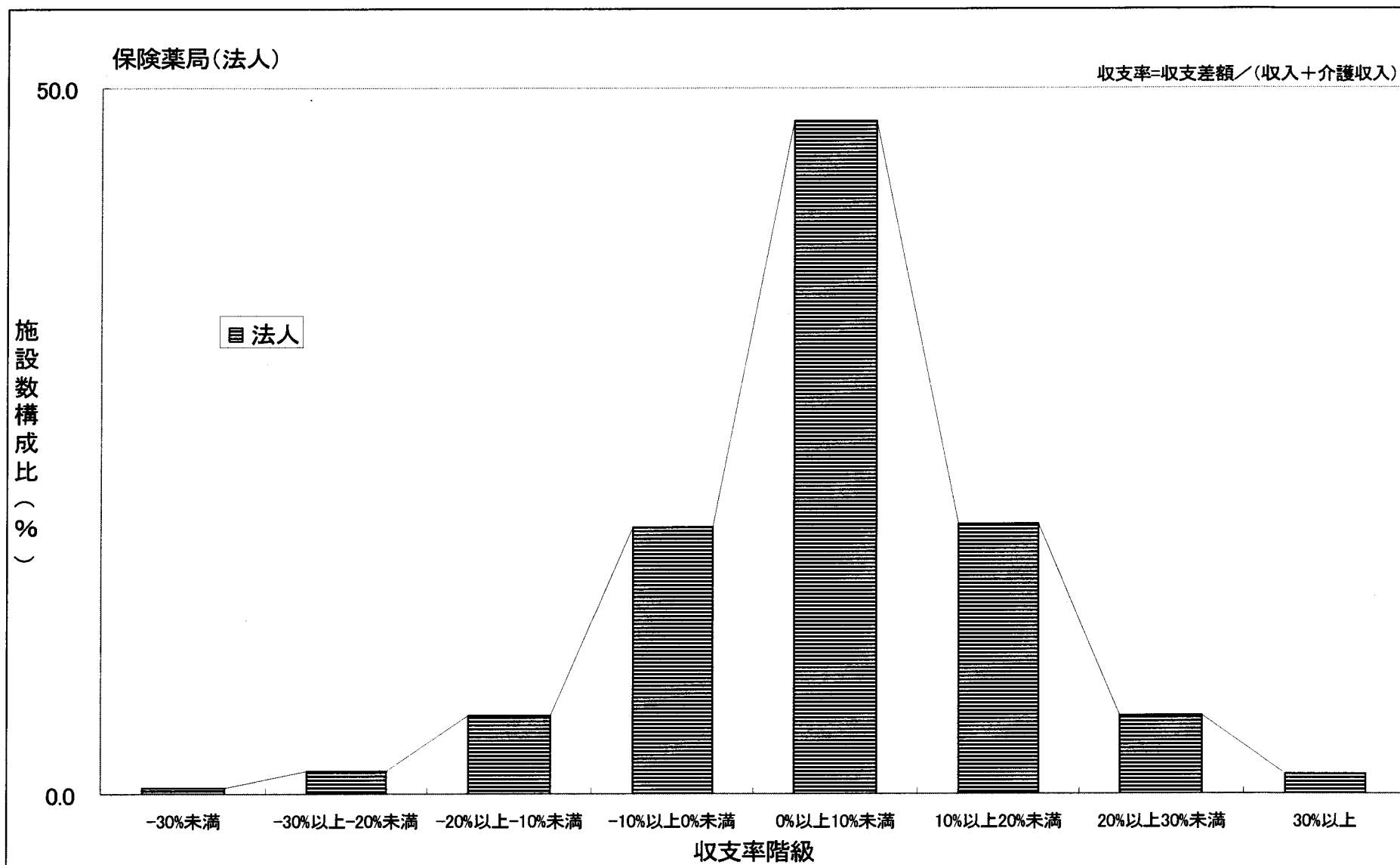


(個人薬局)



注) 「平成 17 年 6 月実施 第 15 回医療経済実態調査(医療機関等調査)報告」 保険薬局 (C集計) 第 23 表より作成

収支率の分布



収支率の分布

