

# 特定健診・保健指導の実施に関する ワーキンググループ報告

平成22年3月29日

# I ワーキンググループの検討内容

## 第6回以降の経過

### ○ 第7回ワーキンググループ

日時:2010年3月15日

内容:

- ・特定健診・保健指導実施状況概況の検討
- ・特定健診・保健指導実施要因分析結果の検討

## 今後の予定

### ○ 特定健診・保健指導に関する 実態把握、分析

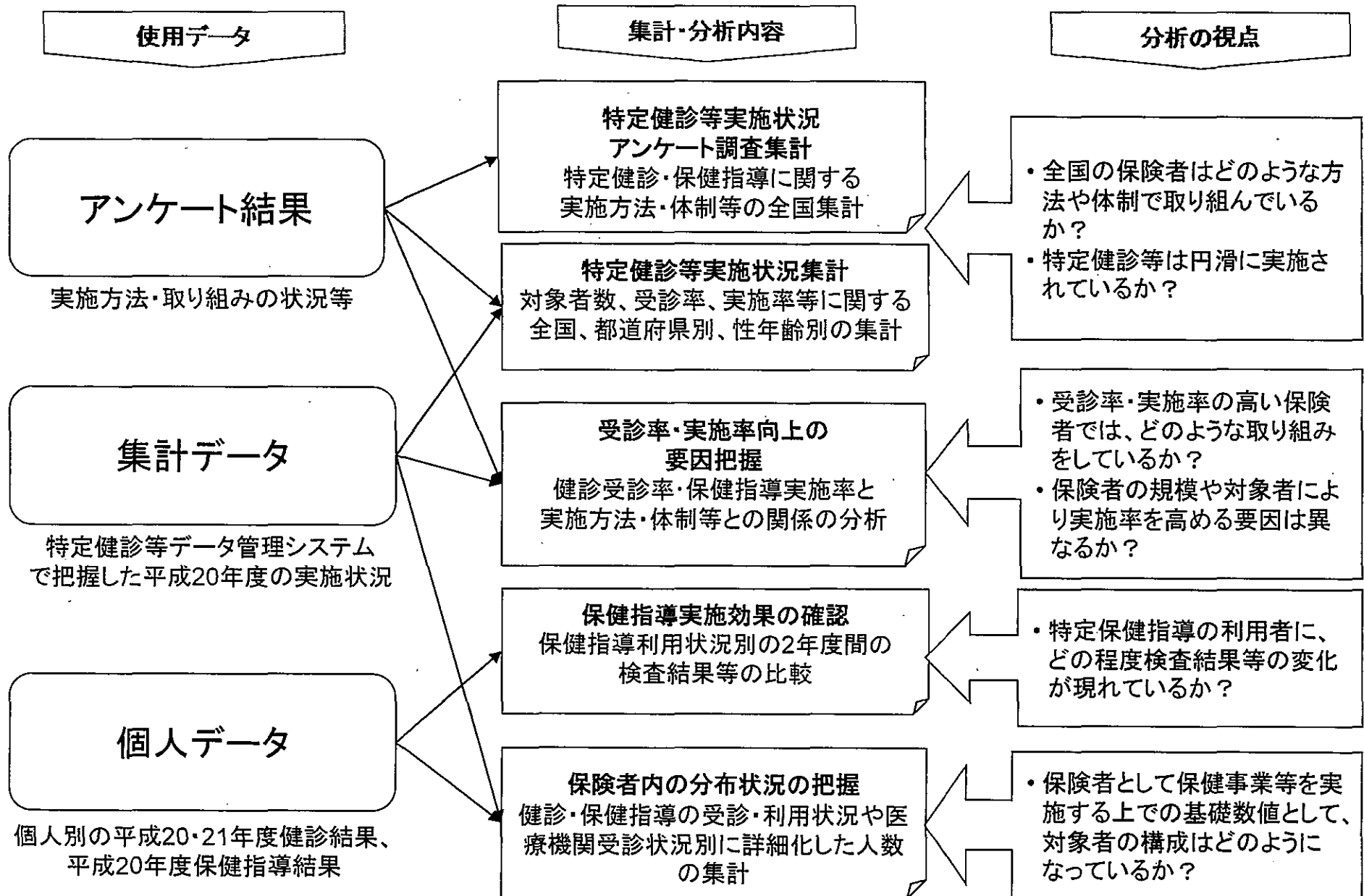
- ・市町村国保受診率・実施率向上の要因把握
- ・保健指導実施効果の確認

⇒特定健診・保健指導に関する  
集計データ・個人データの収集・分析

### ○ 市町村国保・国保関係者間の 情報活用の仕組みづくりの検討

### ○ 報告書の作成

## Ⅱ 特定健診・保健指導に関する実態把握・分析 視点と体系



## Ⅲ 特定健診等実施状況集計

### <実施概要>

#### 1. 集計対象

- 全国の市町村国保

集計対象保険者における健診受診者数:6,942,839人(平成20年度速報値)

※一部項目については、アンケートの記入状況や特定健診等データ管理システムの利用状況等により集計対象とはなっていない保険者あり

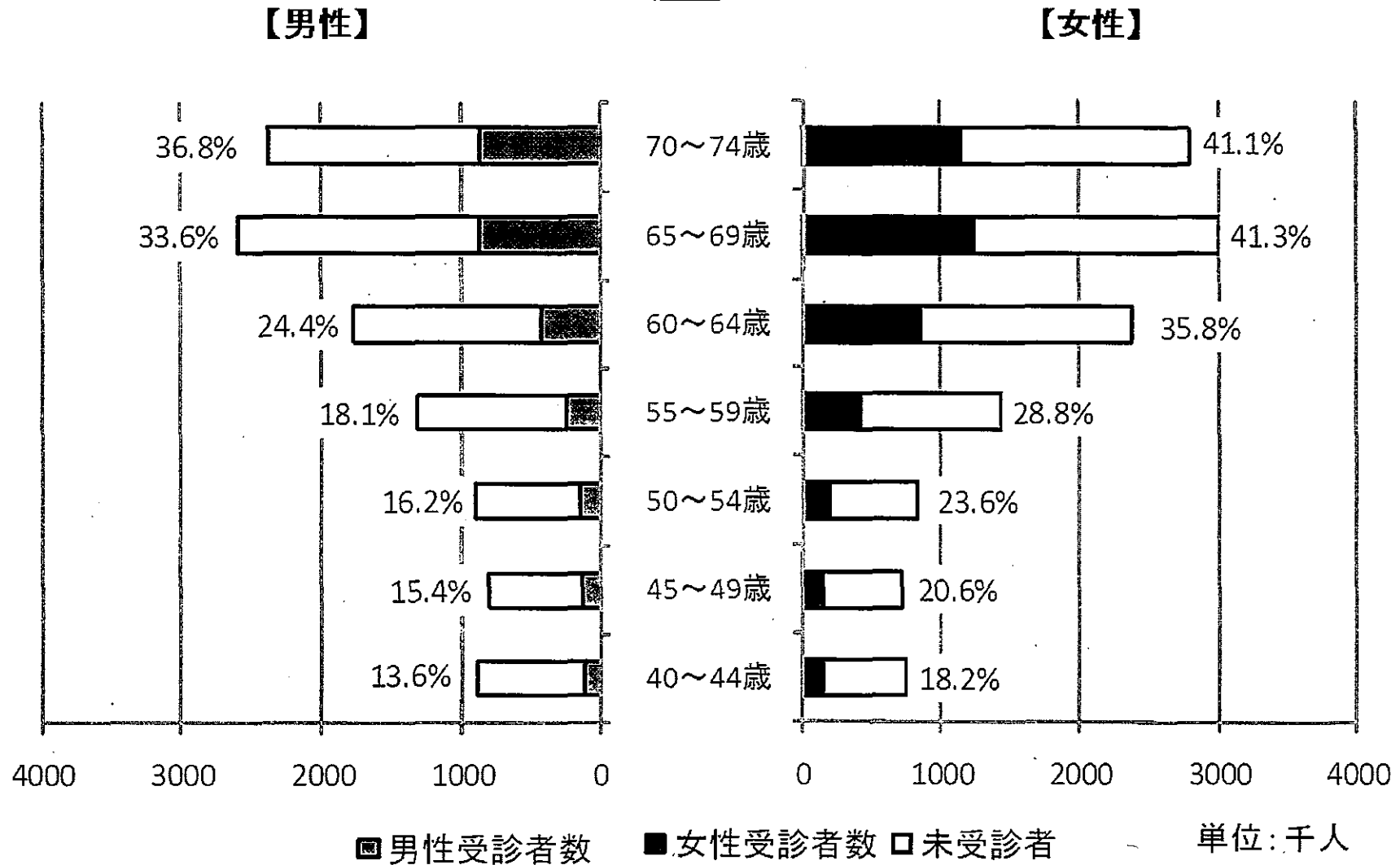
※調査時点平成21年9月(時期の明示があるものを除く)

#### 2. 集計項目

- 健診受診率
- 内臓脂肪症候群該当者・予備群該当者の割合
- 階層化の状況
- 保健指導の実施率
- 質問票の回答状況
- リスクの保有状況

# <性・年齢階級別にみた 特定健診受診対象者に占める受診者の割合>

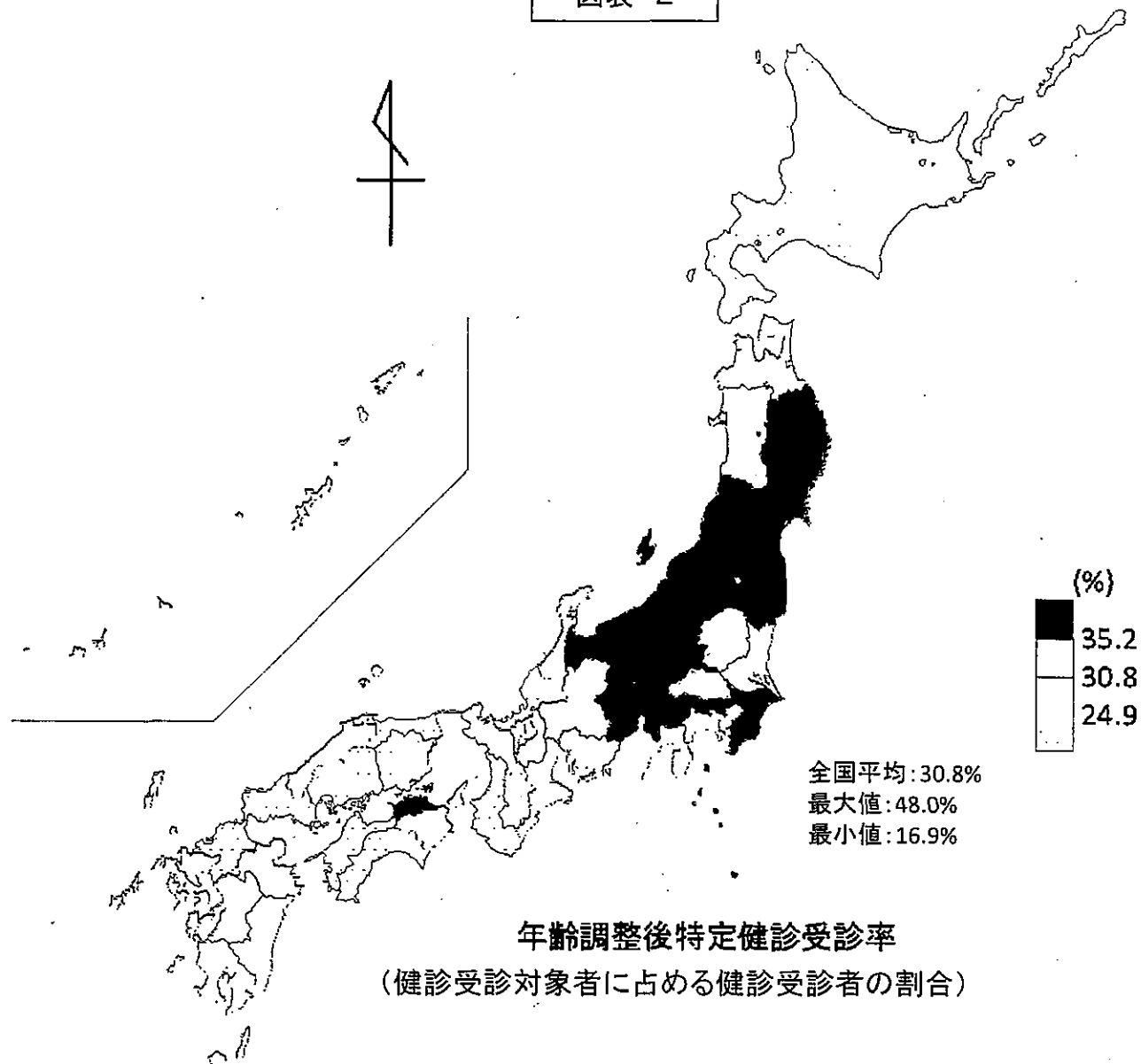
図表 1



平成20年度全国平均  
30.8%(速報値)

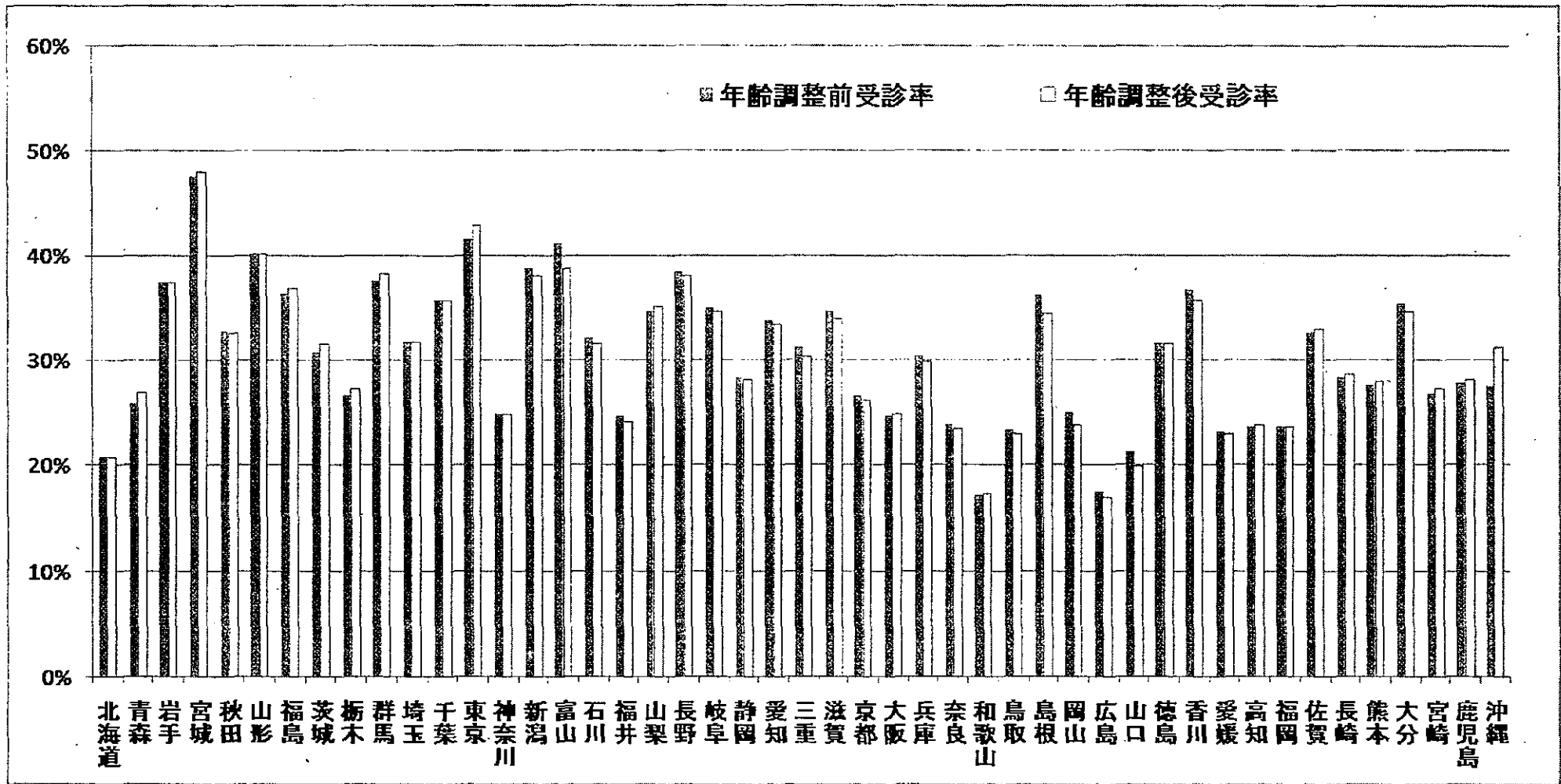
# ＜都道府県別にみた年齢調整後特定健診受診率＞

図表 2



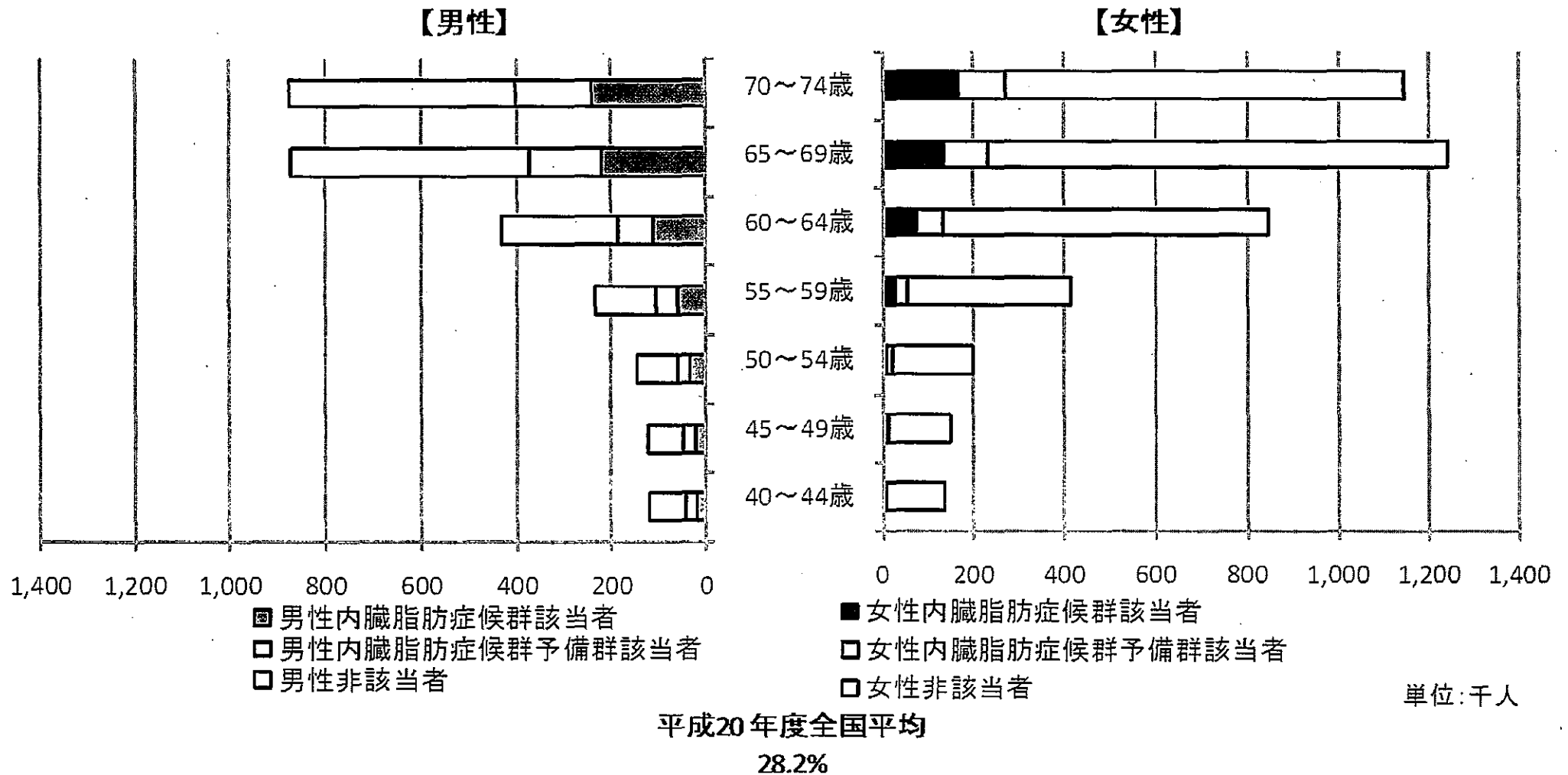
# ＜都道府県別にみた年齢調整後特定健診受診率＞

図表 3



# <性・年齢階級別にみた健診受診者(評価対象者※)に占める内臓脂肪症候群該当者・予備群該当者の割合>

図表 4



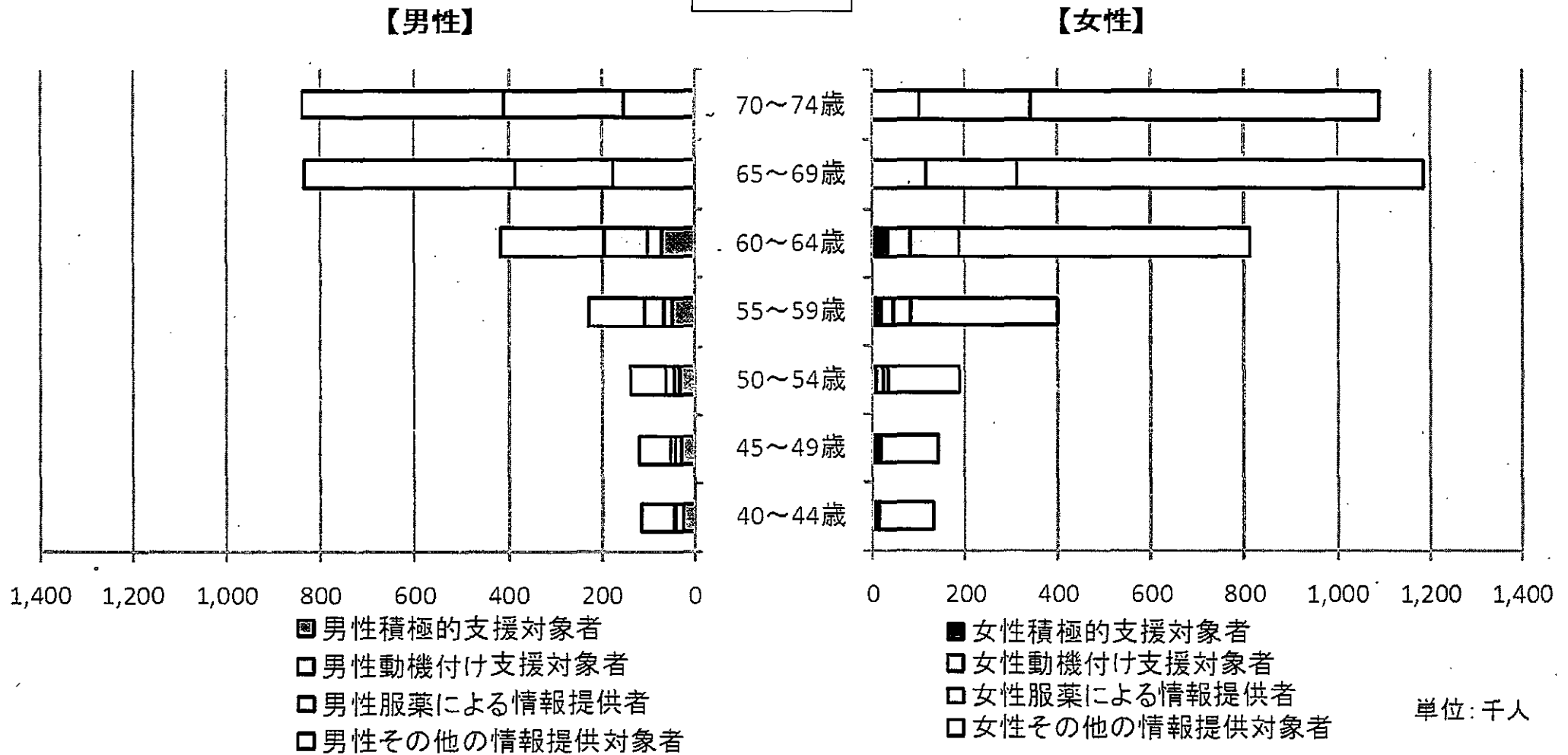
※評価対象者とは特定健診受診者(欠損無し)に加え、一部欠損があり特定健診受診者に算入できないものの、実施した検査項目で保健指導レベルの判定ができ、法定報告できる人

※上記は平成21年12月時点における特定健診等データ管理システム登録分ならびに特定健診保健指導実施状況アンケートでの回答の集計結果



# <性・年齢階級別に見た階層化結果>

図表 5



平成20年度全国平均

評価対象者に占める保健指導対象者の割合: 15.2%

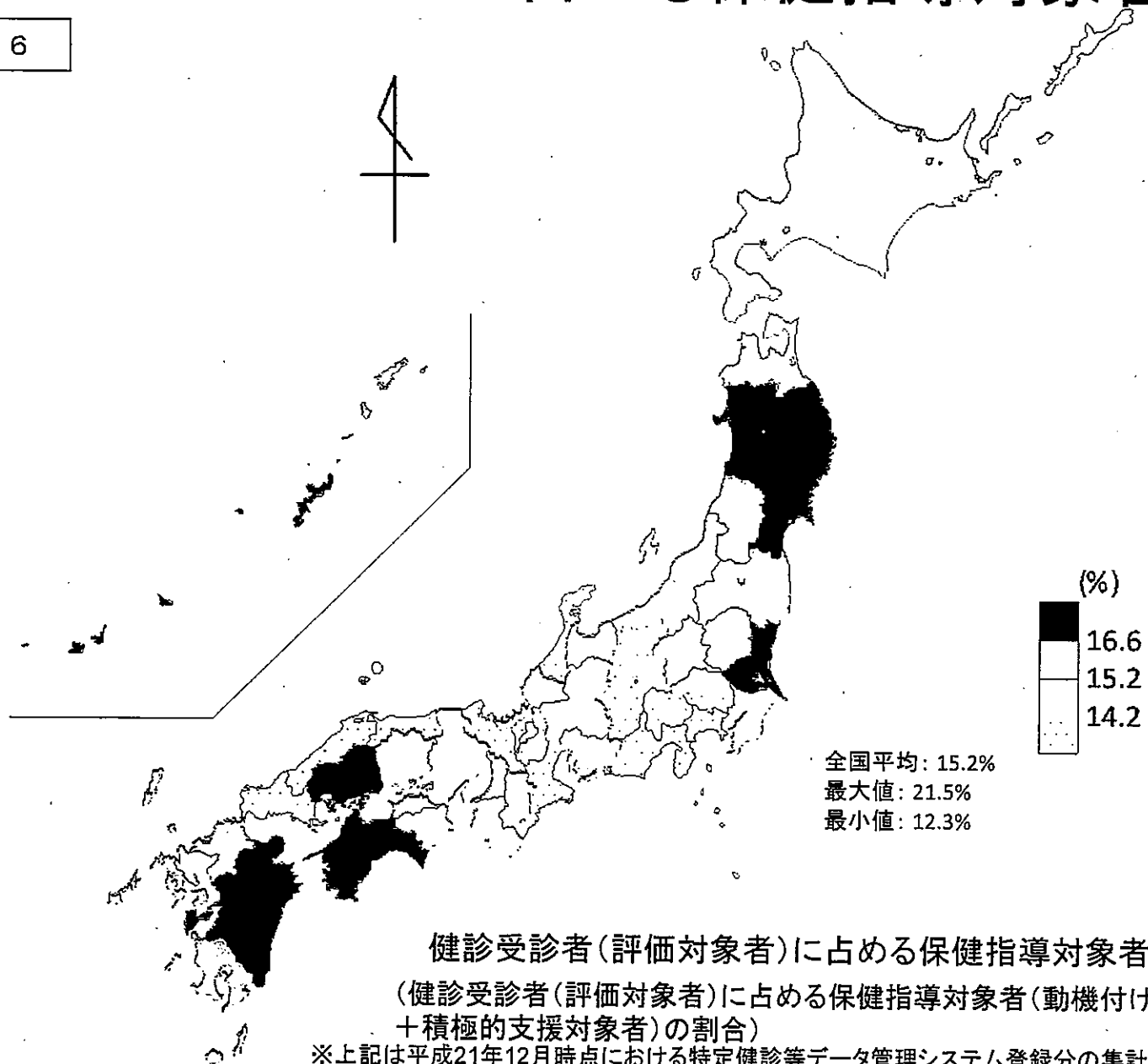
評価対象者に占める服薬による情報提供の者の割合: 18.7%

単位: 千人

※上記は平成21年12月時点における特定健診等データ管理システム登録分の集計結果

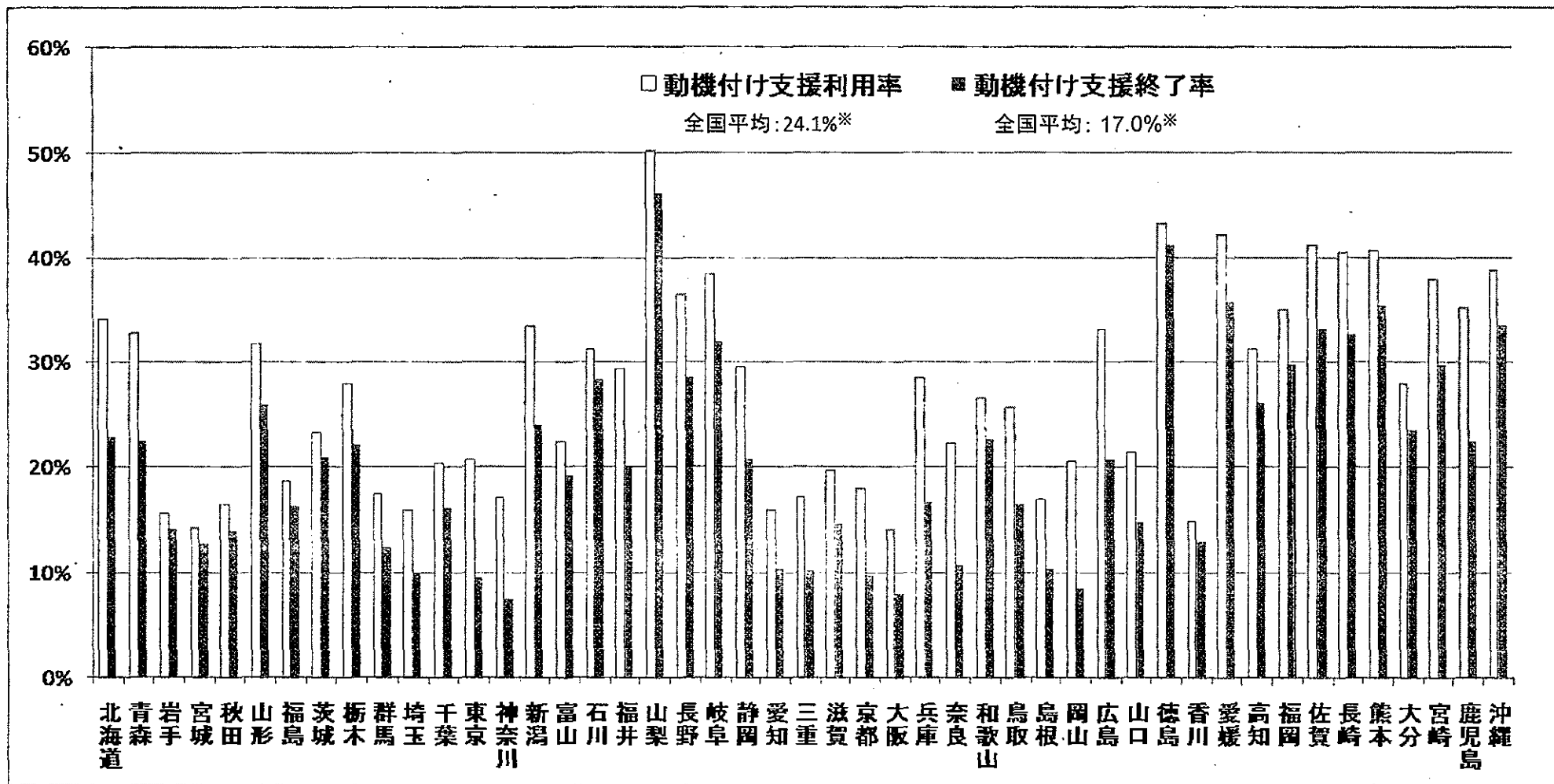
# ＜都道府県別にみた健診受診者(評価対象者)に 占める保健指導対象者の割合＞

図表 6



# <都道府県別にみた動機付け支援利用率・終了率>

図表 7

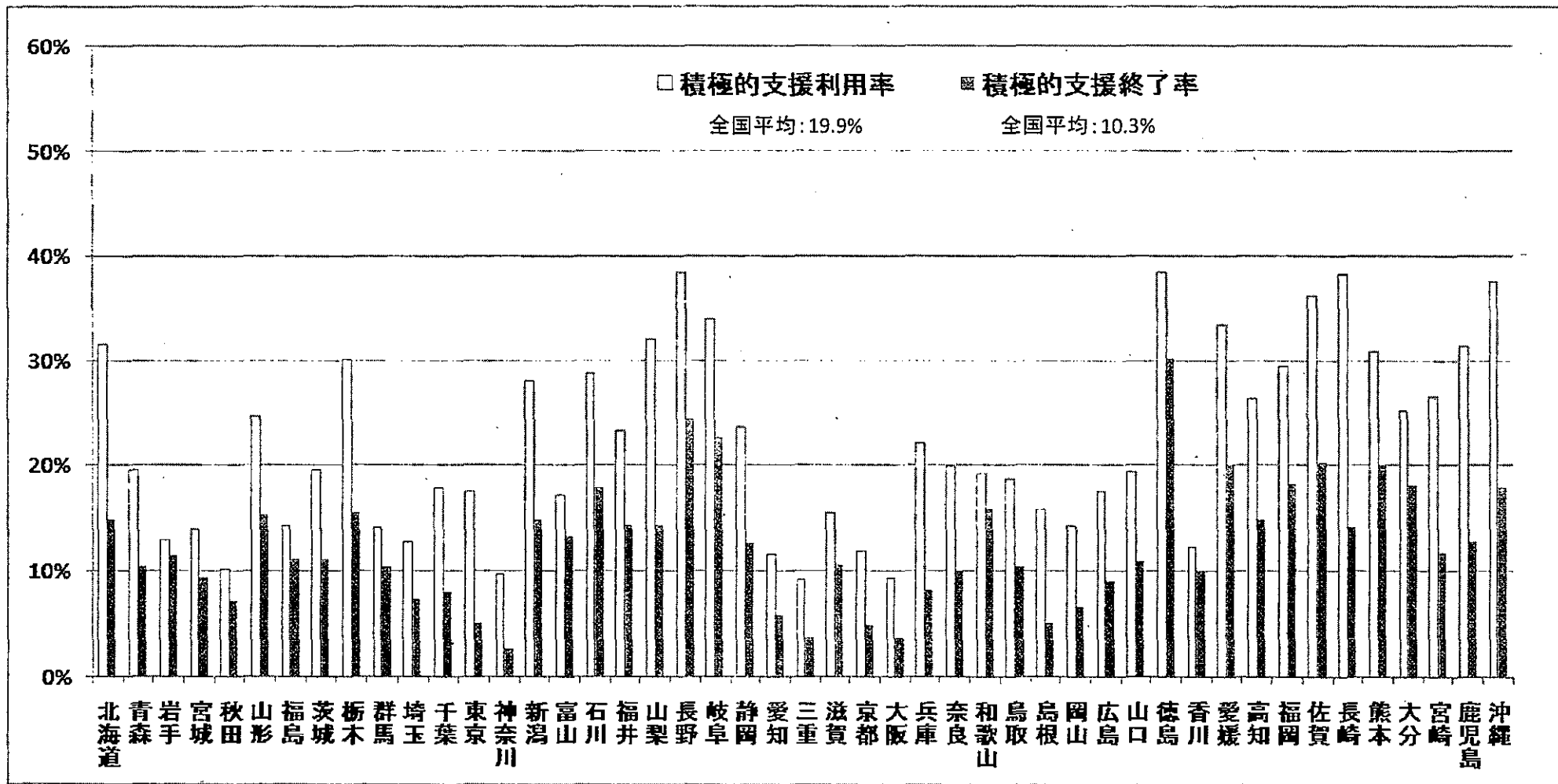


参考: 動機付け支援を完了した者の割合 全国平均: 70.7%

\*平成21年12月の第6回「市町村国保における特定健診・保健指導に関する検討会」の速報値全国平均動機付け支援利用率23.0%、動機付け支援終了率16.4%の修正である

# ＜都道府県別にみた積極的支援利用率・終了率＞

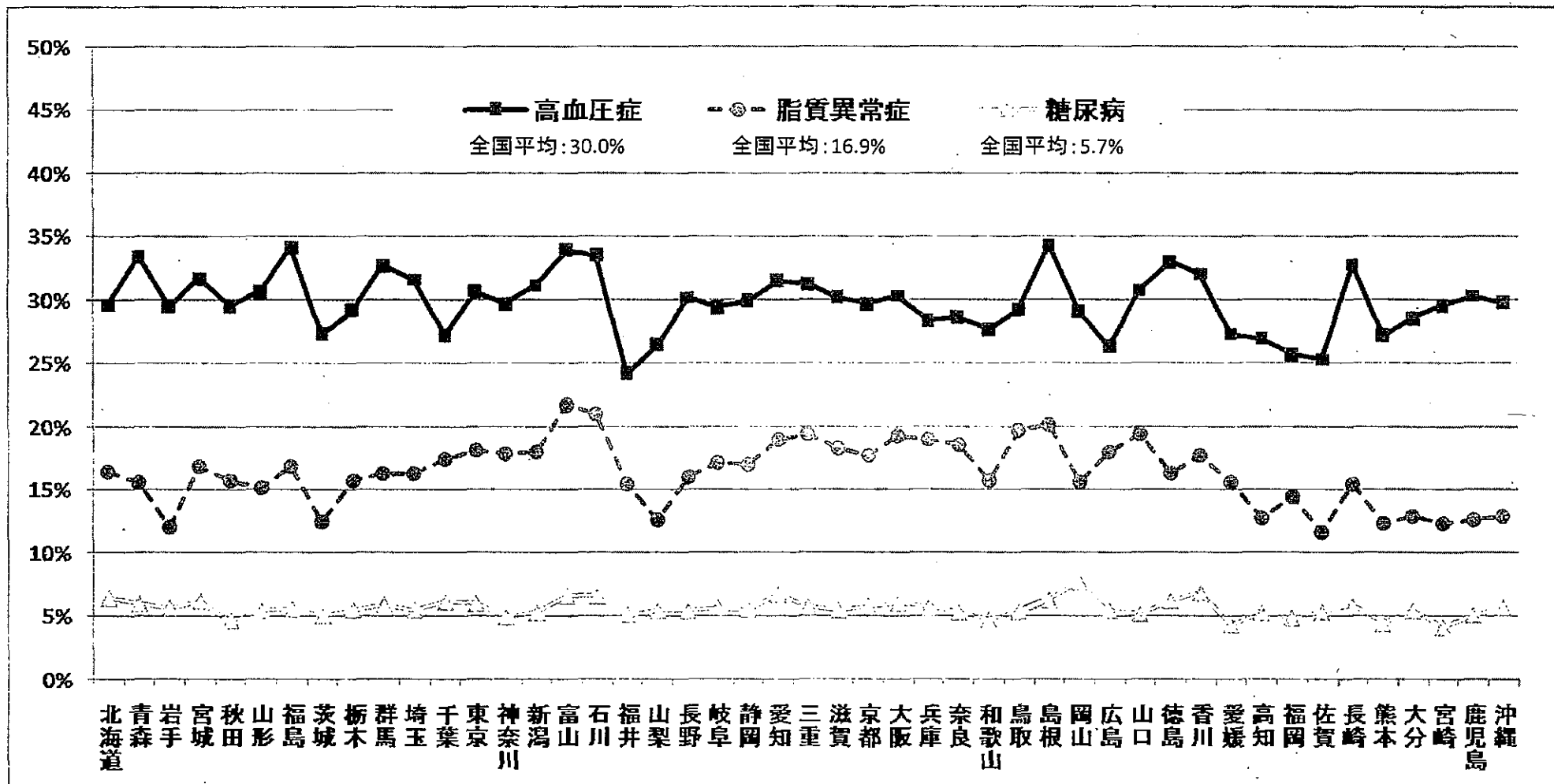
図表 8



参考: 積極的支援を完了した者の割合 全国平均: 51.6%

# <都道府県別にみた服薬の状況(質問票より)>

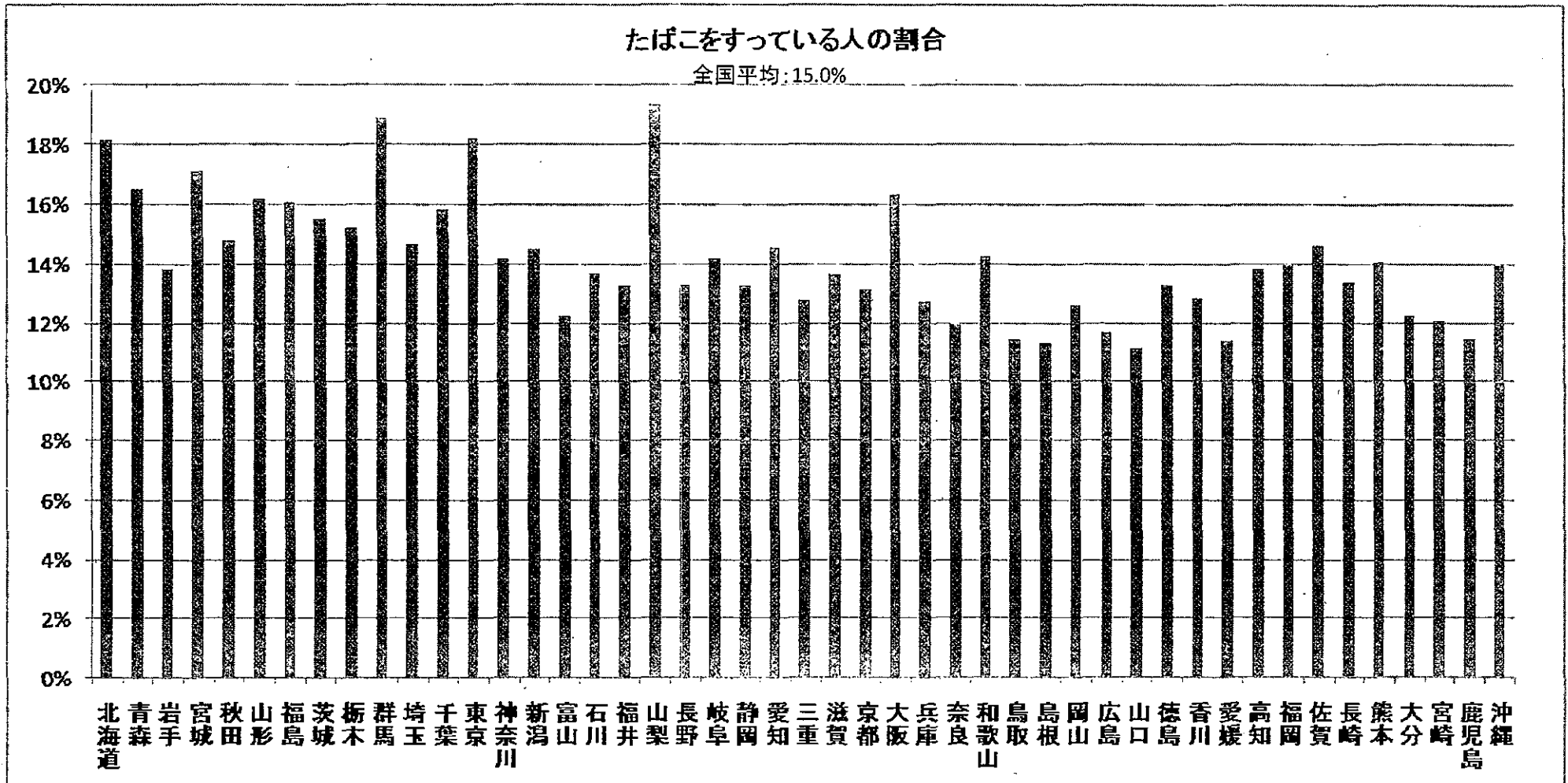
図表 9



健診受診者(評価対象者)のうち、各疾患別の服薬状況に「はい」と回答した人の割合  
 ※上記は平成21年12月時点における特定健診等データ管理システム登録分ならびに特定健診保健指導実施状況アンケートでの回答の集計結果

# <都道府県別にみた喫煙の状況(質問票より)>

図表 10



健診受診者(評価対象者)のうち、喫煙習慣に「はい」と回答した人の割合  
※上記は平成21年12月時点における特定健診等データ管理システム登録分の集計結果

# ＜特定健診結果の状況 ～リスクの保有状況～＞

## リスク個数別の状況

図表 11

	合計		男性		女性	
	人数	割合	人数	割合	人数	割合
腹囲もしくはBMIリスクなし	4,168,848人	62.8%	1,315,796人	48.9%	2,853,052人	72.2%
(再掲)リスクなし	1,132,380人	(27.2%)	229,157人	(17.4%)	903,223人	(31.7%)
(再掲)リスク1つ	1,659,213人	(39.8%)	484,801人	(36.8%)	1,174,412人	(41.2%)
(再掲)リスク2つ	1,037,614人	(24.9%)	411,482人	(31.3%)	626,132人	(21.9%)
(再掲)リスク3つ	303,985人	(7.3%)	162,253人	(12.3%)	141,732人	(5.0%)
(再掲)リスク4つ	35,656人	(0.9%)	28,103人	(2.1%)	7,553人	(0.3%)
腹囲もしくはBMIリスクあり	1,231,898人	18.5%	729,404人	27.1%	502,494人	12.7%
(再掲)腹囲・BMI以外のリスクなし	183,427人	(14.9%)	81,329人	(11.2%)	102,098人	(20.3%)
(再掲)腹囲・BMI以外のリスク1つ	415,749人	(33.7%)	219,289人	(30.1%)	196,460人	(39.1%)
(再掲)腹囲・BMI以外のリスク2つ	400,426人	(32.5%)	251,081人	(34.4%)	149,345人	(29.7%)
(再掲)腹囲・BMI以外のリスク3つ	195,217人	(15.8%)	143,974人	(19.7%)	51,243人	(10.2%)
(再掲)腹囲・BMI以外のリスク4つ	37,079人	(3.0%)	33,731人	(4.6%)	3,348人	(0.7%)
服薬治療のための情報提供対象者	1,240,718人	18.7%	643,757人	23.9%	596,961人	15.1%
健診受診者(評価対象者※)	6,641,464人	100.0%	2,688,957人	100.0%	3,952,507人	100.0%

( )内の構成比は、腹囲もしくはBMIリスクの「なし」、「あり」をそれぞれ100%としたときの内訳  
 ※上記は平成22年1月時点における特定健診等データ管理システム登録分の集計結果

# <特定健診結果の状況 ～リスクの保有状況～>

## ～腹囲もしくはBMIリスクの有無別にみたリスクの保有状況～

図表 12

腹囲もしくはBMIリスクなし	合計		男性		女性	
血圧リスクあり	1,967,213人	47.2%	672,469人	51.1%	1,294,744人	45.4%
脂質リスクあり	757,526人	18.2%	308,939人	23.5%	448,587人	15.7%
血糖リスクあり	1,487,549人	35.7%	536,209人	40.8%	951,340人	33.3%
喫煙リスクあり	576,732人	13.8%	389,319人	29.6%	187,413人	6.6%
上記のいずれのリスクもなし	1,132,380人	27.2%	229,157人	17.4%	903,223人	31.7%
全体(実人数)	4,168,848人		1,315,796人		2,853,052人	

腹囲もしくはBMIリスクあり	合計		男性		女性	
血圧リスクあり	696,918人	56.6%	418,860人	57.4%	278,058人	55.3%
脂質リスクあり	456,734人	37.1%	316,096人	43.3%	140,638人	28.0%
血糖リスクあり	546,935人	44.4%	335,645人	46.0%	211,290人	42.0%
喫煙リスクあり	249,981人	20.3%	217,696人	29.8%	32,285人	6.4%
上記のいずれのリスクもなし	183,427人	14.9%	81,329人	11.2%	102,098人	20.3%
全体(実人数)	1,231,898人		729,404人		502,494人	

※構成比は、腹囲もしくはBMIリスクの「なし」、「あり」をそれぞれ100%としたときの割合

※血圧、脂質、血糖、喫煙のリスク保有状況は重複があるため、各項目の割合の合計は100%にならない

※上記は平成22年1月時点における特定健診等データ管理システム登録分の集計結果



# IV 規模別にみた特定健診等の実施状況集計結果

## < 保険者規模別にみた実施状況

### ～特定健診受診率～>

図表 13

受診率	全体			大規模 (被保険者数10万人以上)			中規模 (被保険者数5千人以上10万人未満)			小規模 (被保険者数5千人未満)		
	保険者数	累積保険者数		保険者数	累積保険者数		保険者数	累積保険者数		保険者数	累積保険者数	
80～85%	2	2	0.1%	0	0	0.0%	0	0	0.0%	2	2	0.3%
75～80%	2	4	0.2%	0	0	0.0%	0	0	0.0%	2	4	0.6%
70～75%	7	11	0.6%	0	0	0.0%	0	0	0.0%	7	11	1.6%
65～70%	11	22	1.2%	0	0	0.0%	1	1	0.1%	10	21	3.1%
60～65%	28	50	2.8%	0	0	0.0%	4	5	0.5%	24	45	6.6%
55～60%	37	87	4.9%	0	0	0.0%	10	15	1.4%	27	72	10.6%
50～55%	90	177	9.9%	0	0	0.0%	31	46	4.4%	59	131	19.2%
45～50%	155	332	18.6%	5	5	8.2%	82	128	12.3%	68	199	29.2%
40～45%	240	572	32.0%	10	15	24.6%	124	252	24.2%	106	305	44.7%
35～40%	273	845	47.3%	5	20	32.8%	169	421	40.4%	99	404	59.2%
30～35%	274	1119	62.7%	8	28	45.9%	189	610	58.5%	77	481	70.5%
25～30%	277	1396	78.2%	8	36	59.0%	178	788	75.6%	91	572	83.9%
20～25%	223	1619	90.6%	10	46	75.4%	155	943	90.4%	58	630	92.4%
15～20%	108	1727	96.7%	9	55	90.2%	61	1004	96.3%	38	668	97.9%
10～15%	54	1781	99.7%	6	61	100.0%	36	1040	99.7%	12	680	99.7%
～10%	5	1786	100.0%	0	61	100.0%	3	1043	100.0%	2	682	100.0%
計	1786			61			1043			682		

平成24年度  
参酌標準

平成20年度  
全国平均  
30.8%  
(速報値)

# < 保険者規模別にみた実施状況

## ～ 動機付け支援利用率～ >

図表 14

動機付け利用率	全体			大規模 (被保険者数10万人以上)			中規模 (被保険者数5千人以上10万人未満)			小規模 (被保険者数5千人未満)		
	保険者数	累積保険者数		保険者数	累積保険者数		保険者数	累積保険者数		保険者数	累積保険者数	
95～100%	46	46	2.6%	0	0	0.0%	9	9	0.9%	37	37	5.4%
90～95%	30	76	4.3%	0	0	0.0%	4	13	1.2%	26	63	9.2%
85～90%	35	111	6.2%	0	0	0.0%	13	26	2.5%	22	85	12.5%
80～85%	36	147	8.2%	0	0	0.0%	18	44	4.2%	18	103	15.1%
75～80%	40	187	10.5%	0	0	0.0%	13	57	5.5%	27	130	19.1%
70～75%	43	230	12.9%	0	0	0.0%	21	78	7.5%	22	152	22.3%
65～70%	47	277	15.5%	0	0	0.0%	25	103	9.9%	22	174	25.5%
60～65%	52	329	18.4%	1	1	1.6%	27	130	12.5%	24	198	29.0%
55～60%	42	371	20.8%	0	1	1.6%	25	155	14.9%	17	215	31.5%
50～55%	71	442	24.7%	3	4	6.6%	35	190	18.2%	33	248	36.4%
45～50%	56	498	27.9%	2	6	9.8%	34	224	21.5%	20	268	39.3%
40～45%	79	577	32.3%	2	8	13.1%	49	273	26.2%	28	296	43.4%
35～40%	95	672	37.6%	3	11	18.0%	57	330	31.6%	35	331	48.5%
30～35%	123	795	44.5%	4	15	24.6%	69	399	38.3%	50	381	55.9%
25～30%	177	972	54.4%	2	17	27.9%	112	511	49.0%	63	444	65.1%
20～25%	171	1143	64.0%	6	23	37.7%	123	634	60.8%	42	486	71.3%
15～20%	212	1355	75.9%	10	33	54.1%	153	787	75.5%	49	535	78.4%
10～15%	157	1512	84.7%	16	49	80.3%	106	893	85.6%	35	570	83.6%
5～10%	139	1651	92.4%	9	58	95.1%	90	983	94.2%	40	610	89.4%
～5%	135	1786	100.0%	3	61	100.0%	60	1043	100.0%	72	682	100.0%
計	1786			61			1043			682		

平成20年度  
全国平均  
24.1%※  
(速報値)

※平成21年12月の第6回「市町村国保における特定健診・保健指導に関する検討会」の速報値全国平均23.0%の修正である

# ＜保険者規模別にみた実施状況

## ～動機付け支援終了率～

図表 15

動機付け終了率	全体			大規模 (被保険者数10万人以上)			中規模 (被保険者数5千人以上10万人未満)			小規模 (被保険者数5千人未満)		
	保険者数	累積保険者数		保険者数	累積保険者数		保険者数	累積保険者数		保険者数	累積保険者数	
95～100%	11	11	0.6%	0	0	0.0%	2	2	0.2%	9	9	1.3%
90～95%	12	23	1.3%	0	0	0.0%	0	2	0.2%	12	21	3.1%
85～90%	11	34	1.9%	0	0	0.0%	5	7	0.7%	6	27	4.0%
80～85%	26	60	3.4%	0	0	0.0%	7	14	1.3%	19	46	6.7%
75～80%	33	93	5.2%	0	0	0.0%	12	26	2.5%	21	67	9.8%
70～75%	26	119	6.7%	0	0	0.0%	14	40	3.8%	12	79	11.6%
65～70%	27	146	8.2%	0	0	0.0%	12	52	5.0%	15	94	13.8%
60～65%	38	184	10.3%	0	0	0.0%	18	70	6.7%	20	114	16.7%
55～60%	54	238	13.3%	0	0	0.0%	30	100	9.6%	24	138	20.2%
50～55%	53	291	16.3%	0	0	0.0%	29	129	12.4%	24	162	23.8%
45～50%	50	341	19.1%	0	0	0.0%	28	157	15.1%	22	184	27.0%
40～45%	72	413	23.1%	2	2	3.3%	40	197	18.9%	30	214	31.4%
35～40%	83	496	27.8%	1	3	4.9%	44	241	23.1%	38	252	37.0%
30～35%	121	617	34.5%	2	5	8.2%	69	310	29.7%	50	302	44.3%
25～30%	133	750	42.0%	4	9	14.8%	75	385	36.9%	54	356	52.2%
20～25%	165	915	51.2%	5	14	23.0%	108	493	47.3%	52	408	59.8%
15～20%	188	1103	61.8%	3	17	27.9%	134	627	60.1%	51	459	67.3%
10～15%	199	1302	72.9%	12	29	47.5%	143	770	73.8%	44	503	73.8%
5～10%	194	1496	83.8%	10	39	63.9%	133	903	86.6%	51	554	81.2%
～5%	290	1786	100.0%	22	61	100.0%	140	1043	100.0%	128	682	100.0%
計	1786			61			1043			682		

平成24年度  
参酌標準

平成20年度  
全国平均  
17.0%※  
(速報値)

※平成21年12月の第6回「市町村国保における特定健診・保健指導に関する検討会」の速報値全国平均16.4%の修正である

# ＜保険者規模別にみた実施状況

## ～積極的支援利用率～>

図表 16

積極的 利用率	全体			大規模 (被保険者数10万人以上)			中規模 (被保険者数5千人以上10万人未満)			小規模 (被保険者数5千人未満)		
	保険者数	累積保険者数		保険者数	累積保険者数		保険者数	累積保険者数		保険者数	累積保険者数	
95～100%	51	51	2.9%	0	0	0.0%	7	7	0.7%	44	44	6.5%
90～95%	20	71	4.0%	0	0	0.0%	5	12	1.2%	15	59	8.7%
85～90%	18	89	5.0%	0	0	0.0%	10	22	2.1%	8	67	9.9%
80～85%	27	116	6.5%	0	0	0.0%	7	29	2.8%	20	87	12.8%
75～80%	35	151	8.5%	0	0	0.0%	19	48	4.6%	16	103	15.2%
70～75%	34	185	10.4%	0	0	0.0%	20	68	6.5%	14	117	17.2%
65～70%	28	213	11.9%	0	0	0.0%	9	77	7.4%	19	136	20.0%
60～65%	35	248	13.9%	0	0	0.0%	21	98	9.4%	14	150	22.1%
55～60%	41	289	16.2%	2	2	3.3%	19	117	11.2%	20	170	25.0%
50～55%	64	353	19.8%	0	2	3.3%	32	149	14.3%	32	202	29.7%
45～50%	45	398	22.3%	0	2	3.3%	27	176	16.9%	18	220	32.4%
40～45%	76	474	26.6%	1	3	4.9%	34	210	20.1%	41	261	38.4%
35～40%	70	544	30.5%	1	4	6.6%	42	252	24.2%	27	288	42.4%
30～35%	91	635	35.6%	3	7	11.5%	49	301	28.9%	39	327	48.2%
25～30%	127	762	42.7%	2	9	14.8%	70	371	35.6%	55	382	56.3%
20～25%	138	900	50.5%	5	14	23.0%	88	459	44.0%	45	427	62.9%
15～20%	196	1096	61.5%	7	21	34.4%	146	605	58.0%	43	470	69.2%
10～15%	232	1328	74.5%	16	37	60.7%	158	763	73.2%	58	528	77.8%
5～10%	232	1560	87.5%	15	52	85.2%	160	923	88.5%	57	585	86.2%
～5%	223	1783	100.0%	9	61	100.0%	120	1043	100.0%	94	679	100.0%
計	1783			61			1043			679		

平成20年度  
全国平均  
19.9%  
(速報値)

# ＜保険者規模別にみた実施状況

## ～積極的支援終了率～＞

図表 17

積極的 終了率	全体			大規模 (被保険者数10万人以上)			中規模 (被保険者数5千人以上10万人未満)			小規模 (被保険者数5千人未満)		
	保険者数	累積保険者数		保険者数	累積保険者数		保険者数	累積保険者数		保険者数	累積保険者数	
95～100%	4	4	0.2%	0	0	0.0%	0	0	0.0%	4	4	0.6%
90～95%	2	6	0.3%	0	0	0.0%	0	0	0.0%	2	6	0.9%
85～90%	2	8	0.4%	0	0	0.0%	0	0	0.0%	2	8	1.2%
80～85%	10	18	1.0%	0	0	0.0%	2	2	0.2%	8	16	2.4%
75～80%	5	23	1.3%	0	0	0.0%	1	3	0.3%	4	20	2.9%
70～75%	4	27	1.5%	0	0	0.0%	2	5	0.5%	2	22	3.2%
65～70%	14	41	2.3%	0	0	0.0%	3	8	0.8%	11	33	4.9%
60～65%	16	57	3.2%	0	0	0.0%	5	13	1.2%	11	44	6.5%
55～60%	13	70	3.9%	0	0	0.0%	4	17	1.6%	9	53	7.8%
50～55%	34	104	5.8%	0	0	0.0%	8	25	2.4%	26	79	11.6%
45～50%	29	133	7.5%	0	0	0.0%	19	44	4.2%	10	89	13.1%
40～45%	48	181	10.2%	0	0	0.0%	20	64	6.1%	28	117	17.2%
35～40%	52	233	13.1%	0	0	0.0%	27	91	8.7%	25	142	20.9%
30～35%	74	307	17.2%	0	0	0.0%	41	132	12.7%	33	175	25.8%
25～30%	91	398	22.3%	0	0	0.0%	48	180	17.3%	43	218	32.1%
20～25%	137	535	30.0%	0	0	0.0%	86	266	25.5%	51	269	39.6%
15～20%	179	714	40.0%	5	5	8.2%	113	379	36.3%	61	330	48.6%
10～15%	235	949	53.2%	7	12	19.7%	157	536	51.4%	71	401	59.1%
5～10%	306	1255	70.4%	15	27	44.3%	213	749	71.8%	78	479	70.5%
～5%	528	1783	100.0%	34	61	100.0%	294	1043	100.0%	200	679	100.0%
計	1783			61			1043			679		

平成24年度  
参酌標準

平成20年度  
全国平均  
10.3%  
(速報値)

## V 受診率・実施率向上の要因把握 ～規模別の分析～

### 被説明変数

#### <健診受診率>

- 平成20年度特定健診受診率
- 平成19年度と平成20年度の受診率の差
- 平成20年度の特定健診受診率の計画値と実績値の差

#### <保健指導実施率>

- 平成20年度特定保健指導利用率
- 平成20年度特定保健指導終了率

### 説明変数

#### <共通変数>

- 保険者規模

#### <健診受診率>

- 前年度の健診受診率
- 実施体制、健診実施期間
- 受診者への通知方法
- 未受診者への受診勧奨の方法
- 受診率向上のための工夫 等

#### <保健指導実施率>

- 健診結果の通知方法
- 実施体制、保健指導実施期間
- 健診から保健指導までの期間
- 利用者への通知方法
- 未利用者への勧奨方法
- 利用率・終了率向上のための工夫 等

## < 要因分析の概要 >

目的 : 特定健診保健指導実施状況アンケート調査の回答項目と関連性の高い項目を明らかにする

方法 : 保険者を大規模、中規模、小規模に分類し、特定健診・保健指導の実施状況に関するアンケート調査の回答結果とPearsonの相関係数を算出

分析の前提 : 地域特性等はアンケート調査項目に含まれていないため、分析項目には含まれていない  
動機付け支援については利用率、積極的支援については終了率を中心に分析

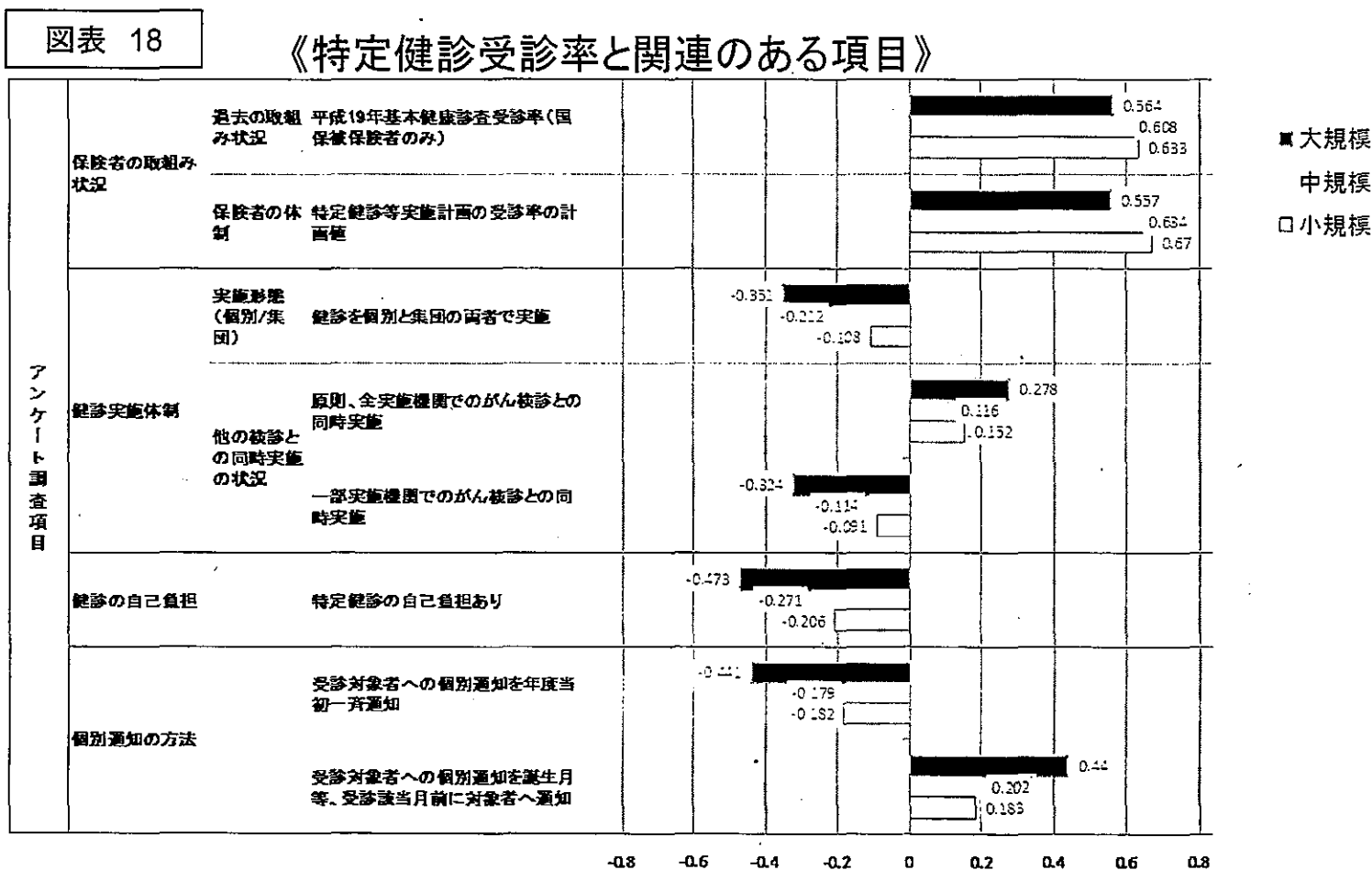
### 分析結果の総括

1. 保険者の規模に関わらず、関連が認められた要因のいくつかの項目については、今後の事業実施の優先順位を考える上で示唆となる。
2. 保険者の規模別に関連が認められた要因については、よりきめ細かい対応を行う上で、有益な情報であると考ええる。
3. 地域特性の情報がないこと、保険者規模の区分が操作的であること、主に相関分析のみであること等を考慮し、さらに、断面調査であることから因果関係を論ずるのは慎重でなければならない。

# ＜アンケート調査結果との相関分析結果より＞

特定健診の受診率と相対的に関連がある項目（各規模に共通）

- がん検診と同時実施できる体制であること
- 受診対象者への健診受診案内を年度当初に一斉に通知するのではなく、受診該当月の前に通知していること



（有意水準5%、相関係数の絶対値が0.1以上の項目）



# <アンケート調査結果との相関分析結果より>

## 特定健診の受診率と相対的に関連がある項目(規模別)

### 【大規模保険者】

- 健診を個別で実施する体制であること
- がん検診や生活機能評価と同時実施する体制であること
- 個別健診を一定期間(3ヶ月以上6ヶ月未満)で実施する体制であること

### 【中規模保険者】

- 健診を集団で実施する体制であること
- がん検診、肝炎ウイルス検診や生活機能評価と同時実施する体制であること
- 個別健診を一定期間(3ヶ月以上6ヶ月未満)で実施する体制であること

### 【小規模保険者】

- 健診を集団で実施する体制であること
- がん検診や肝炎ウイルス検診と同時実施する体制であること
- 個別健診を一定期間(3ヶ月未満)で実施する体制であること
- 受診対象者に個別通知を行っていること
- 未受診の理由把握を実施していること

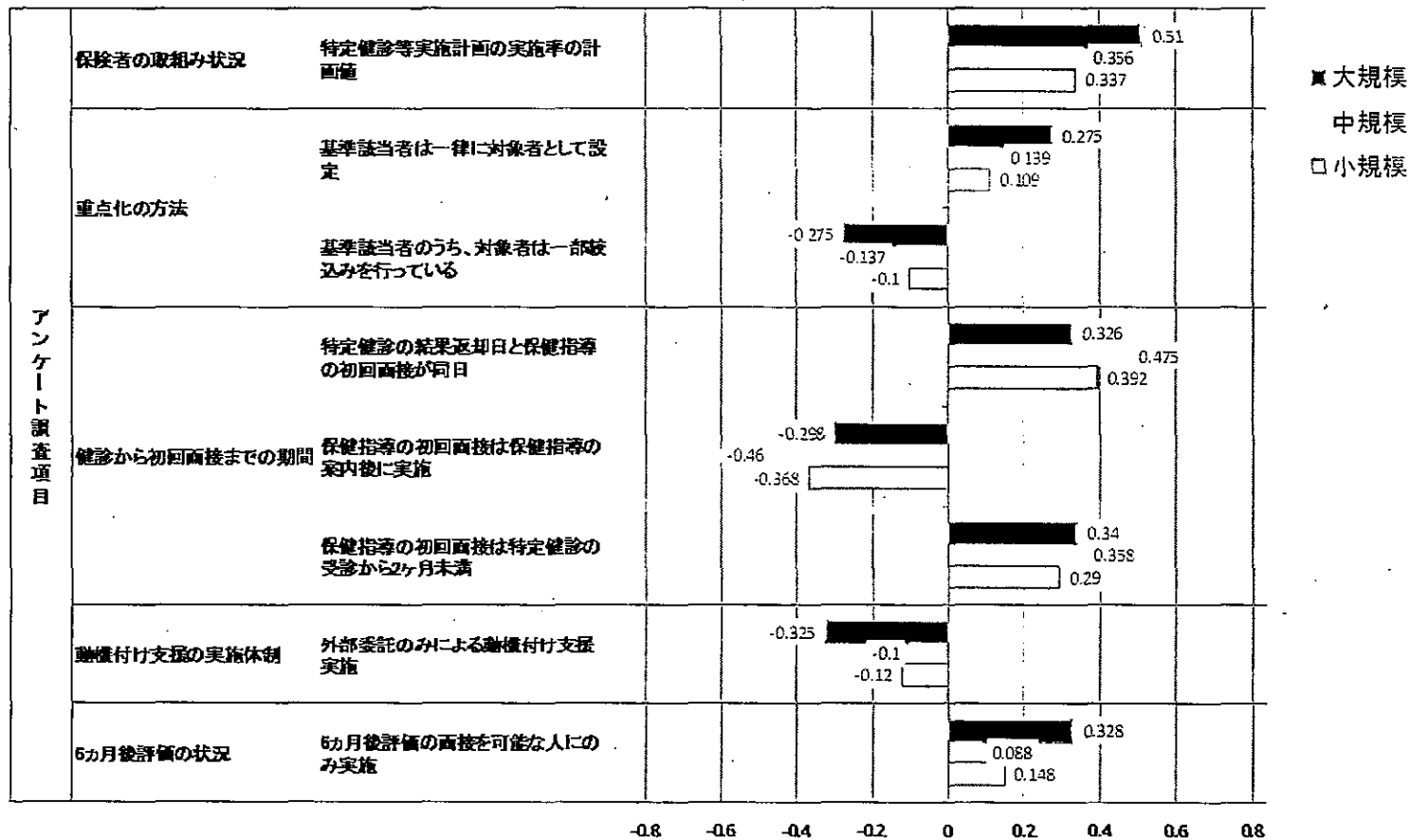
# <アンケート調査結果との相関分析結果より>

動機付け支援の利用率と相対的に関連がある項目(各規模に共通)

- 基準該当者は一律に対象者として設定していること
- 特定健診の結果返却日に保健指導の初回面接を同日で行うこと
- 6か月後評価の面接を可能な人に実施する体制であること

図表 19

《動機付け支援利用率と関連のある項目》



# <アンケート調査結果との相関分析結果より>

## 動機付け支援の利用率とその他規模別に関連がある項目(規模別)

### 【大規模保険者】

- 動機付けを直営と外部委託の組み合わせで実施する体制としていること
- 6ヵ月後評価を血液検査や本人の主観的評価で測定していること

### 【中規模保険者】

- 健診結果を対面で返却する体制としていること
- 利用者への個別案内を健診結果返却時に口頭で行うこと
- 未利用者への利用勧奨を実施していること・未利用の理由把握をしていること
- 動機付け支援の実施を健診業者に委託していること
- 動機付け支援を1年を通じて実施する体制としていること

### 【小規模保険者】

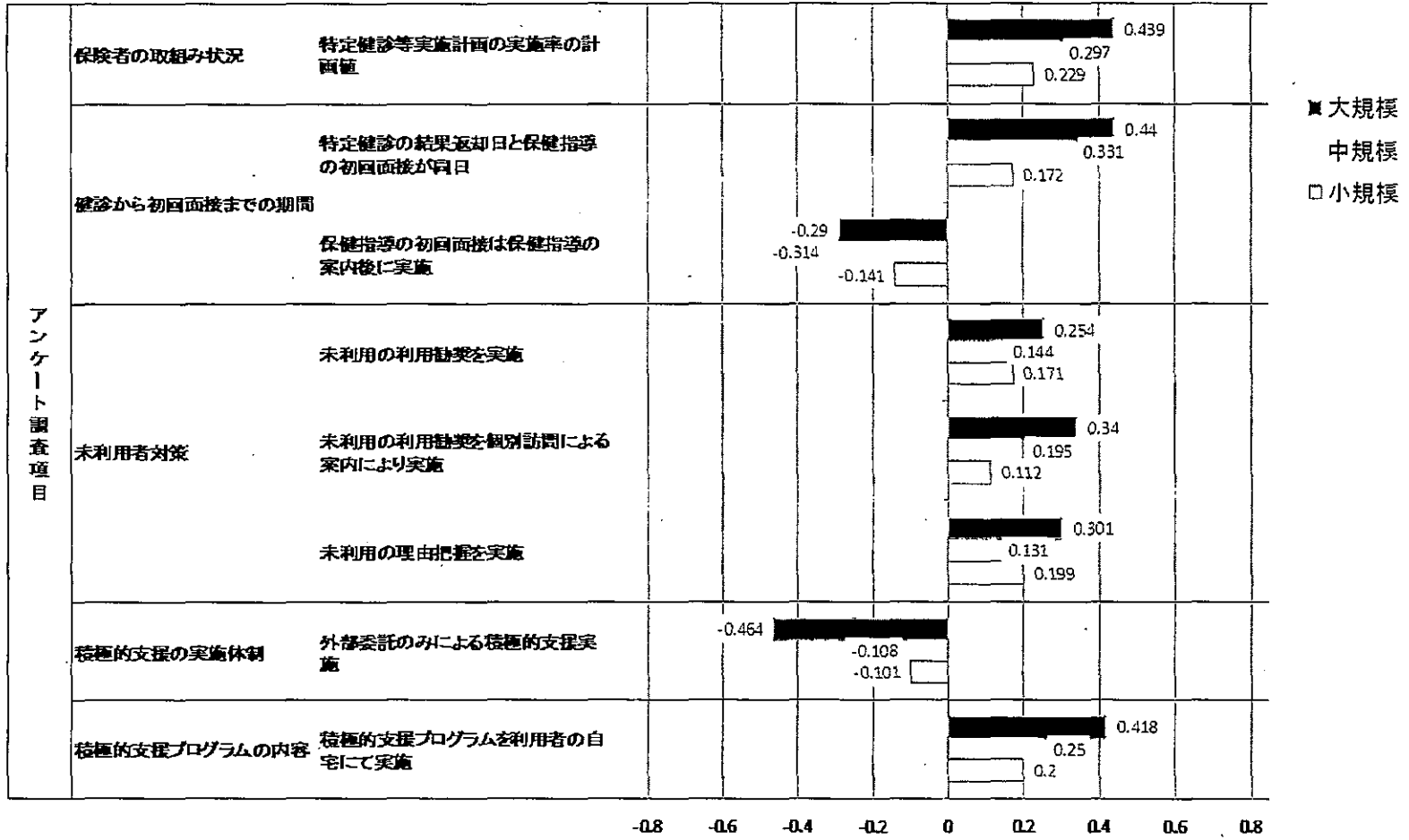
- 健診結果を対面で返却する体制としていること
- 利用者への個別案内を健診結果返却時に口頭で行うこと
- 未利用者への利用勧奨を実施していること・未利用の理由把握をしていること
- 動機付け支援の実施を医師会や地域の医療機関に委託していること
- 動機付け支援を1年を通じて実施する体制としていること

# ＜アンケート調査結果との相関分析結果より＞

積極的支援の終了率と相対的に関連がある項目（各規模に共通）

- 健診結果返却と保健指導の初回面接を同日で行うこと
- 未利用者への利用勧奨・未利用の理由把握を実施していること
- 利用者の自宅にてプログラムを実施していること

図表 20 《積極的支援終了率と関連のある項目》



(有意水準5%、相関係数の絶対値が0.1以上の項目)

# ＜アンケート調査結果との相関分析結果より＞

## 積極的支援の終了率とその他規模別に関連がある項目(規模別)

### 【大規模保険者】

- 国保と衛生部門が共同でポピュレーションアプローチを実施していること
- 直営で積極的支援を実施していること
- 複数プログラムがある場合に、対象者の利便性等に応じて実施日時を変更していること
- プログラムの実施が平日日中のみであること
- プログラムの実施場所が保健所・保健センターであること

### 【中規模保険者】

- 健診結果を対面で返却する体制としていること
- 利用者への個別案内を健診結果返却時に口頭で行ったり、電話や個別訪問で行う体制としていること
- 積極的支援の実施を健診業者に委託していること
- 積極的支援を1年を通じて実施する体制としていること
- プログラムの実施を平日日中のみならず、土日にも開催する体制としていること
- 個別支援のみでのプログラム構成になっていること

### 【小規模保険者】

- 健診結果を対面返却する体制としていること
- 利用者への個別案内を健診結果返却時に口頭で行う体制としていること
- プログラムの実施を夜間にも開催していること

## VI 次年度の予定

### 1. 個人データの分析

- 個人単位での平成20年度の特定健診結果、特定保健指導結果、平成21年度の特定健診結果を収集し、特定保健指導の効果の検証ならびに保険者における健診受診状況の把握を行う。

### 2. 平成20年度実績に関する分析の継続・21年度実績との比較検証

- 平成20年度の実績に関する保険者単位の分析を引き続き実施する。
- 平成20年度実績と同様に、平成21年度実績に関するデータを収集し、2カ年の比較分析を行う。

### 3. 情報活用の仕組みづくりに関する検討

- 市町村国保における情報活用を進めるための検討を引き続き行う。

### 4. ワーキングにおける3年間の検討結果の総括

- ワーキングの3年間の検討の総括として、市町村国保が事業の改善を行うことができるようなまとめを行う。