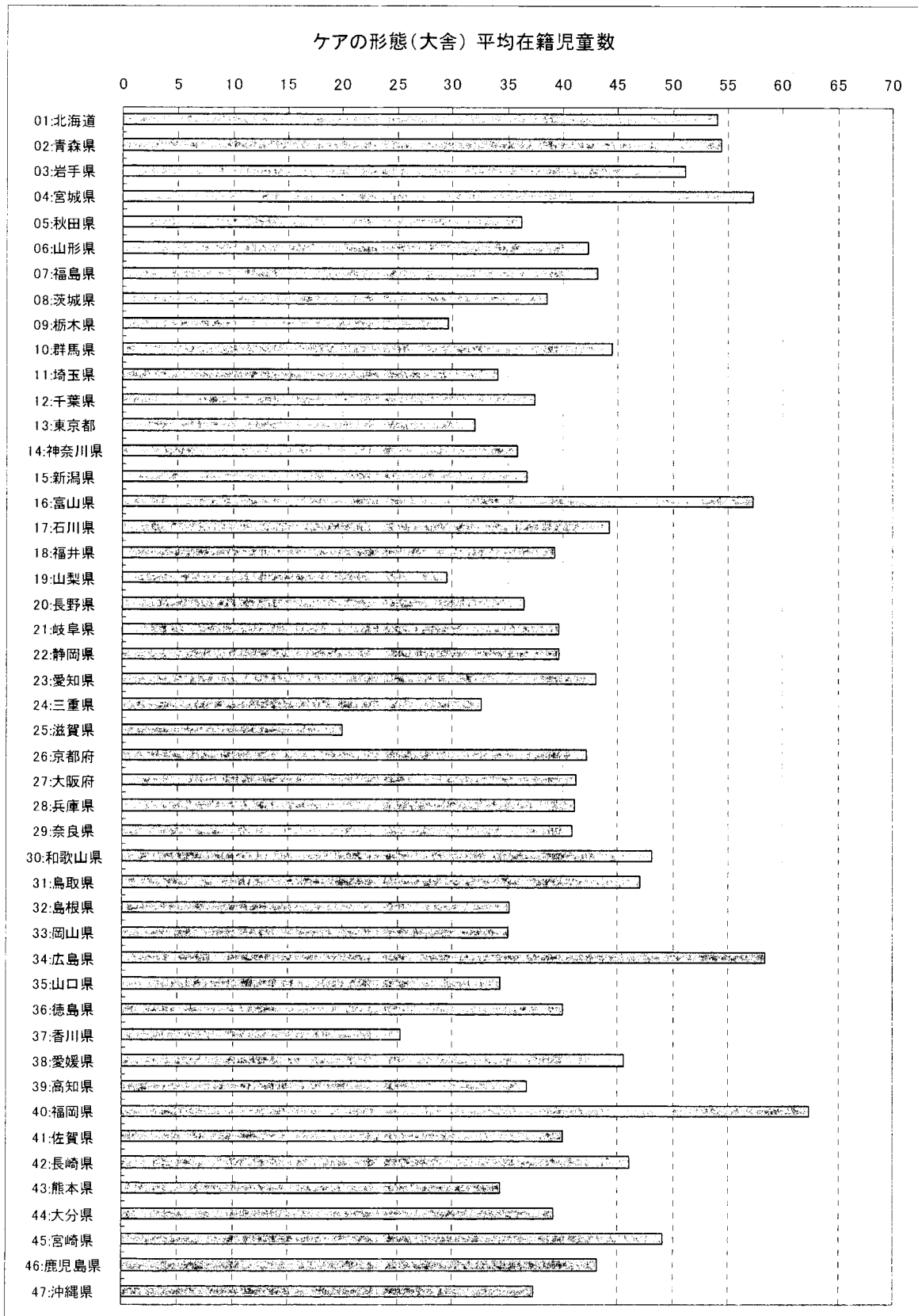


図表 2-27 【児童養護施設】都道府県別ケアの形態（大舎）の
ユニットあたり平均在籍児童数



(注1) 施設調査票に回答した施設に関するデータ(各施設の回答したユニット構成情報によるもの)

(注2) 在籍児童数は平成20年3月1日時点のもの

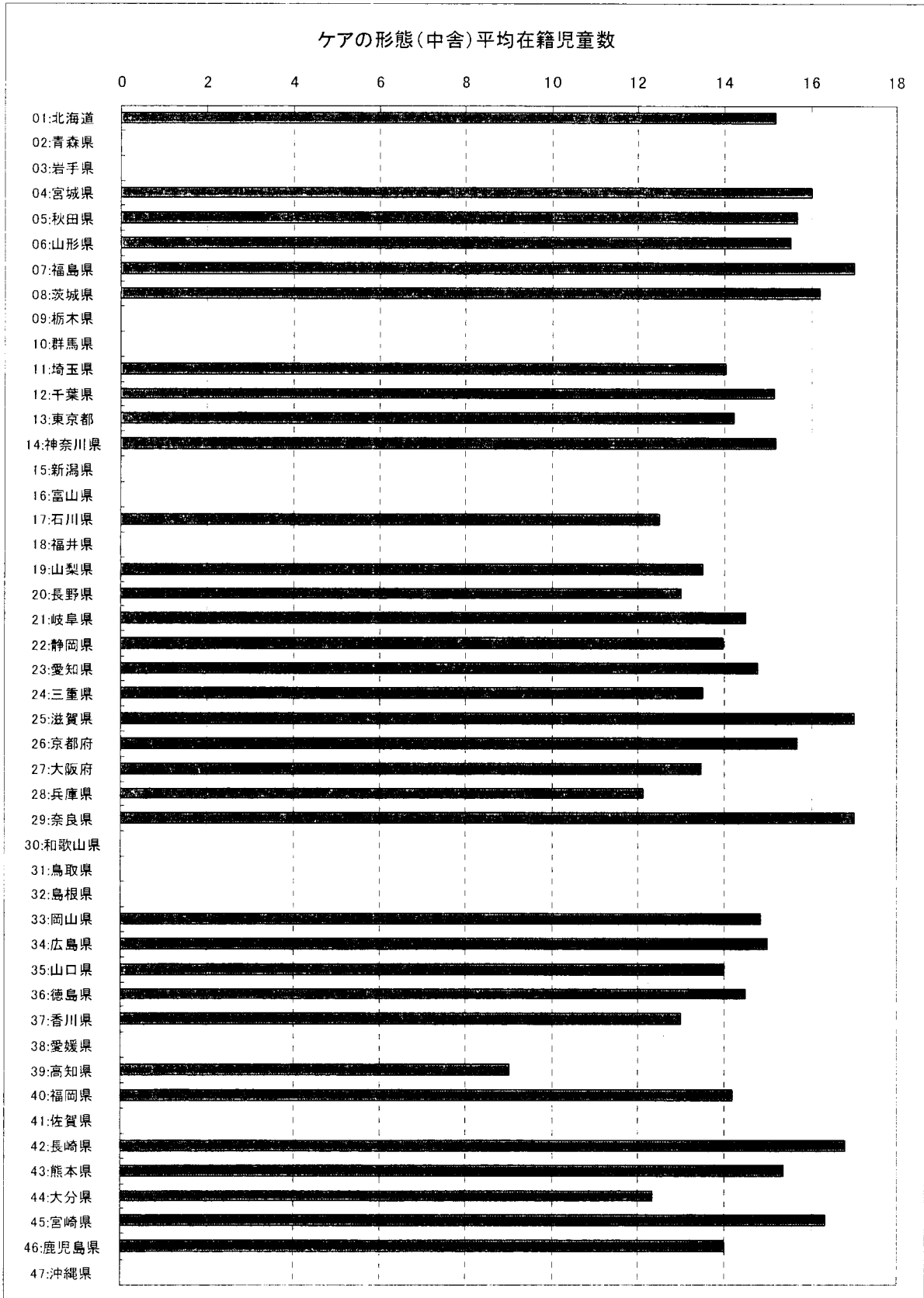
図表 2-28【児童養護施設】都道府県別ケアの形態（中舎）の状況

【児童養護施設】都道府県別ケアの形態(中舎)の状況 (図表28)				
	施設数	ユニット数	1ユニットあたり 平均定員数	1ユニットあたり 平均在籍児童数
01 北海道	3	4	16.0	15.2
02 青森県	0	-	-	-
03 岩手県	0	-	-	-
04 宮城県	1	1	16.0	16.0
05 秋田県	1	3	15.7	15.7
06 山形県	1	4	15.8	15.5
07 福島県	2	2	17.0	17.0
08 茨城県	5	6	16.2	16.2
09 栃木県	0	-	-	-
10 群馬県	0	-	-	-
11 埼玉県	8	16	14.8	14.0
12 千葉県	2	10	16.0	15.1
13 東京都	6	17	15.0	14.2
14 神奈川県	6	12	16.1	15.2
15 新潟県	0	-	-	-
16 富山県	0	-	-	-
17 石川県	1	4	14.3	12.5
18 福井県	0	-	-	-
19 岐阜県	1	4	13.5	13.5
20 静岡県	1	1	14.0	13.0
21 愛知県	2	10	14.8	14.5
22 岐阜県	4	10	15.3	14.0
23 愛知県	6	14	15.2	14.8
24 三重県	2	2	15.5	13.5
25 滋賀県	1	1	19.0	17.0
26 京都府	3	6	16.0	15.7
27 大阪府	10	24	15.6	13.5
28 兵庫県	4	14	14.6	12.1
29 奈良県	1	2	16.0	17.0
30 和歌山県	0	-	-	-
31 徳島県	0	-	-	-
32 香川県	0	-	-	-
33 高知県	3	4	15.5	14.8
34 福岡県	1	1	16.0	15.0
35 佐賀県	1	3	15.0	14.0
36 熊本県	1	2	14.0	14.5
37 大分県	1	3	15.0	13.0
38 宮崎県	0	-	-	-
39 鹿児島県	1	1	16.0	9.0
40 沖縄県	3	5	15.5	14.2
41 計	0	-	-	-
42 全国	2	6	17.0	16.8
43 全国	5	16	15.4	15.4
44 全国	3	6	13.8	12.3
45 全国	1	3	16.7	16.3
46 全国	2	3	14.5	14.0
47 全国	0	-	-	-
48 全国	95	220	15.4	14.5

(注1) 施設調査票に回答した施設に関するデータ(各施設の回答したユニット構成情報によるもの)

(注2) 在籍児童数は平成20年3月1日時点のもの

図表 2-29 【児童養護施設】都道府県別ケアの形態（中舎）の
ユニットあたり平均在籍児童数



(注 1) 施設調査票に回答した施設に関するデータ(各施設の回答したユニット構成情報によるもの)

(注 2) 在籍児童数は平成 20 年 3 月 1 日時点のもの

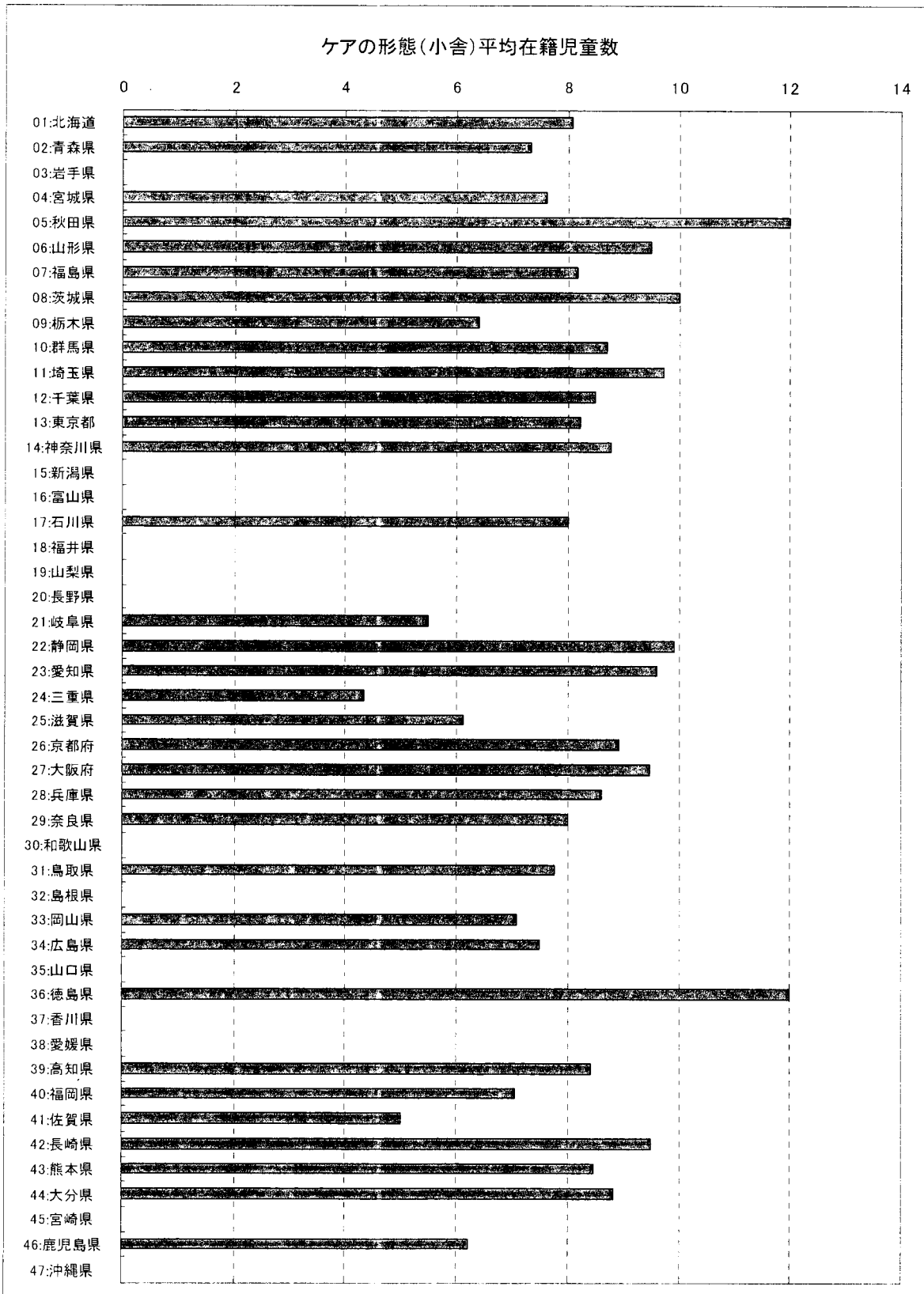
図表 2-30【児童養護施設】都道府県別ケアの形態（小舎）の状況

（児童養護施設）都道府県別ケアの形態（小舎）の状況（図表23）				
	施設数	ユニット数	1ユニットあたり 平均定員数	1ユニットあたり 平均在籍児童数
01.北海道	5	14	8.2	8.1
02.青森県	1	12	7.5	7.3
03.岩手県	0	-	-	-
04.宮城県	2	19	8.3	7.6
05.秋田県	1	1	12.0	12.0
06.山形県	1	4	10.0	9.5
07.福島県	2	11	8.2	8.2
08.茨城県	3	3	11.3	10.0
09.栃木県	2	10	8.8	6.4
10.群馬県	1	7	9.0	8.7
11.埼玉県	6	18	9.8	9.7
12.千葉県	5	29	8.7	8.5
13.東京都	26	96	8.3	8.2
14.神奈川県	9	40	8.9	8.8
15.新潟県	0	-	-	-
16.富山県	0	-	-	-
17.石川県	1	4	10.0	8.0
18.福井県	0	-	-	-
19.山梨県	0	-	-	-
20.長野県	0	-	-	-
21.岐阜県	1	2	6.0	5.5
22.静岡県	3	9	10.0	9.9
23.愛知県	4	18	10.2	9.6
24.岐阜県	1	3	4.3	4.3
25.徳島県	3	12	7.6	6.1
26.香川県	5	20	9.8	8.9
27.高松県	4	10	10.0	9.5
28.愛媛県	4	18	10.6	8.6
29.高知県	1	1	8.0	8.0
30.福岡県	0	-	-	-
31.佐賀県	2	8	8.3	7.8
32.熊本県	0	-	-	-
33.大分県	2	9	7.7	7.1
34.宮崎県	2	6	7.5	7.5
35.鹿児島県	0	-	-	-
36.沖縄県	1	1	12.0	12.0
37.宮崎県	0	-	-	-
38.鹿児島県	0	-	-	-
39.沖縄県	2	11	8.4	8.4
40.宮崎県	2	11	7.7	7.1
41.鹿児島県	1	1	5.0	5.0
42.宮崎県	1	4	10.0	9.5
43.鹿児島県	4	13	9.1	8.5
44.宮崎県	2	9	9.8	8.8
45.鹿児島県	0	-	-	-
46.宮崎県	4	10	7.0	6.2
47.鹿児島県	0	-	-	-
計	114	444	8.8	8.4

(注1)施設調査票に回答した施設に関するデータ(各施設の回答したユニット構成情報によるもの)

(注2)在籍児童数は平成20年3月1日時点のもの

図表 2-31 【児童養護施設】都道府県別ケアの形態（小舎）の
ユニットあたり平均在籍児童数



(注1)施設調査票に回答した施設に関するデータ(各施設の回答したユニット構成情報によるもの)

(注2)在籍児童数は平成20年3月1日時点のもの

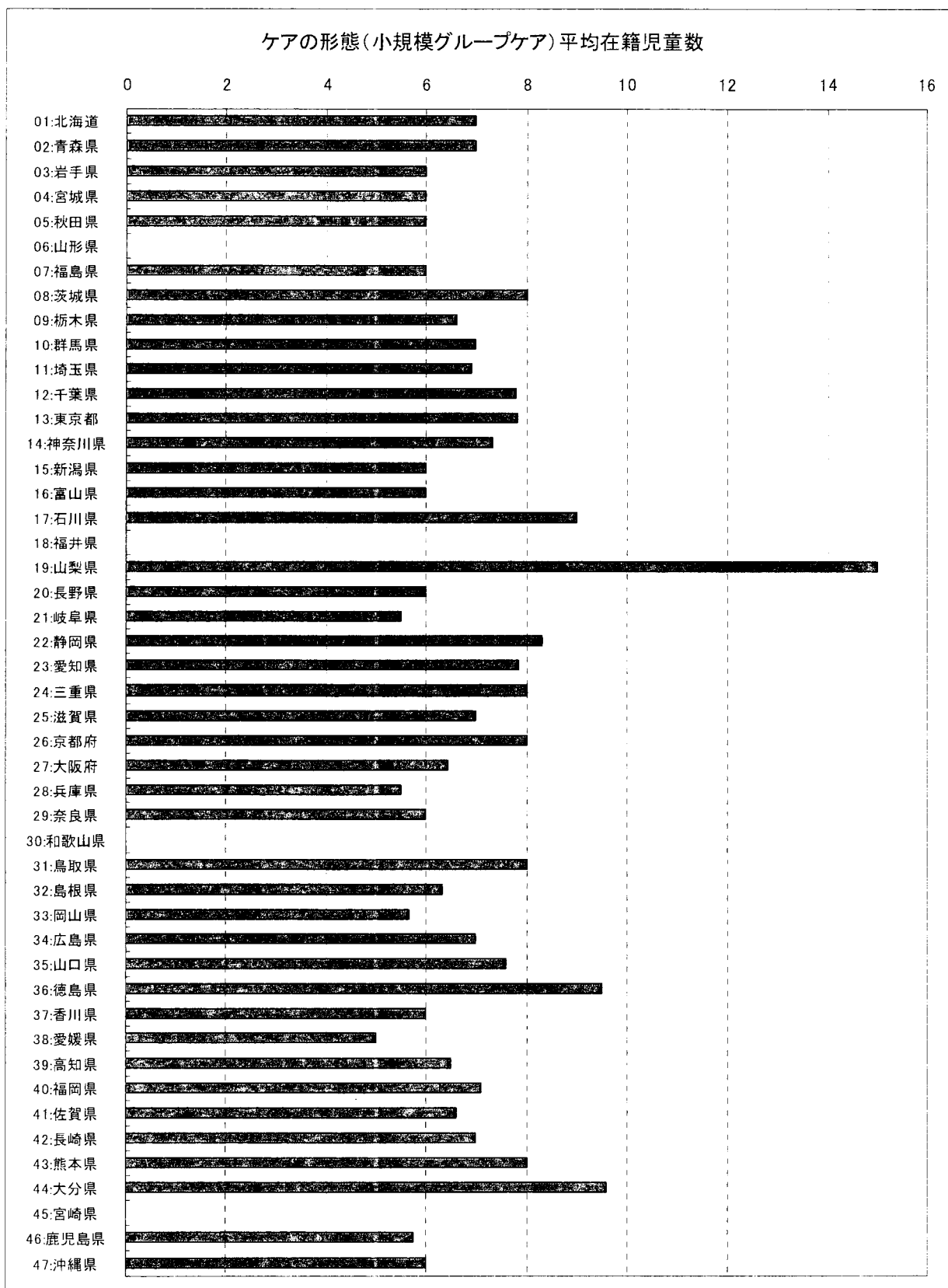
図表 2-32【児童養護施設】都道府県別ケアの形態（小規模グループケア）の状況

(児童養護施設)都道府県別ケアの形態(小規模グループケア)の状況 (図表23)				
	施設数	ユニット数	1ユニットあたり 平均定員数	1ユニットあたり 平均在籍児童数
01北海道	9	9	7.1	7.0
02青森県	2	2	7.0	7.0
03岩手県	5	5	6.0	6.0
04宮城県	2	2	6.0	6.0
05秋田県	1	1	6.0	6.0
06山形県	0	-	-	-
07福島県	6	6	6.0	6.0
08茨城県	4	4	8.8	8.0
09栃木県	5	5	7.2	6.6
10群馬県	2	2	7.0	7.0
11埼玉県	11	11	7.4	6.9
12千葉県	5	5	7.6	7.8
13東京都	29	29	7.8	7.8
14神奈川県	12	12	7.9	7.3
15新潟県	1	1	6.0	6.0
16富山県	2	2	6.0	6.0
17石川県	2	2	9.5	9.0
18福井県	0	-	-	-
19山梨県	1	1	15.0	15.0
20長野県	8	8	6.0	6.0
21岐阜県	2	2	5.5	5.5
22静岡県	6	6	8.5	8.3
23愛知県	7	7	8.0	7.9
24岐阜県	3	3	8.7	8.0
25滋賀県	2	2	7.5	7.0
26京都府	5	5	7.2	8.0
27大阪府	11	11	6.4	6.5
28兵庫県	4	4	6.0	5.5
29奈良県	1	1	6.0	6.0
30和歌山県	0	-	-	-
31徳島県	3	3	7.3	8.0
32香川県	3	3	6.7	6.3
33愛媛県	6	6	5.8	5.7
34高知県	2	2	7.0	7.0
35福岡県	5	5	7.8	7.6
36佐賀県	2	2	10.0	9.5
37宮崎県	1	1	6.0	6.0
38鹿児島県	3	3	6.0	5.0
39沖縄県	4	4	6.5	6.5
40	11	11	7.5	7.1
41	5	5	6.4	6.6
42	3	3	6.7	7.0
43	6	6	7.7	8.0
44	5	5	9.8	9.6
45	0	-	-	-
46	4	4	6.3	5.8
47	1	1	6.0	6.0
	212	212	7.3	7.1

(注1)施設調査票に回答した施設に関するデータ(各施設の回答したユニット構成情報によるもの)

(注2)在籍児童数は平成20年3月1日時点のもの

図表 2-33 【児童養護施設】都道府県別ケアの形態（小規模グループケア）の
ユニットあたり平均在籍児童数



(注 1) 施設調査票に回答した施設に関するデータ(各施設の回答したユニット構成情報によるもの)

(注 2) 在籍児童数は平成 20 年 3 月 1 日時点のもの

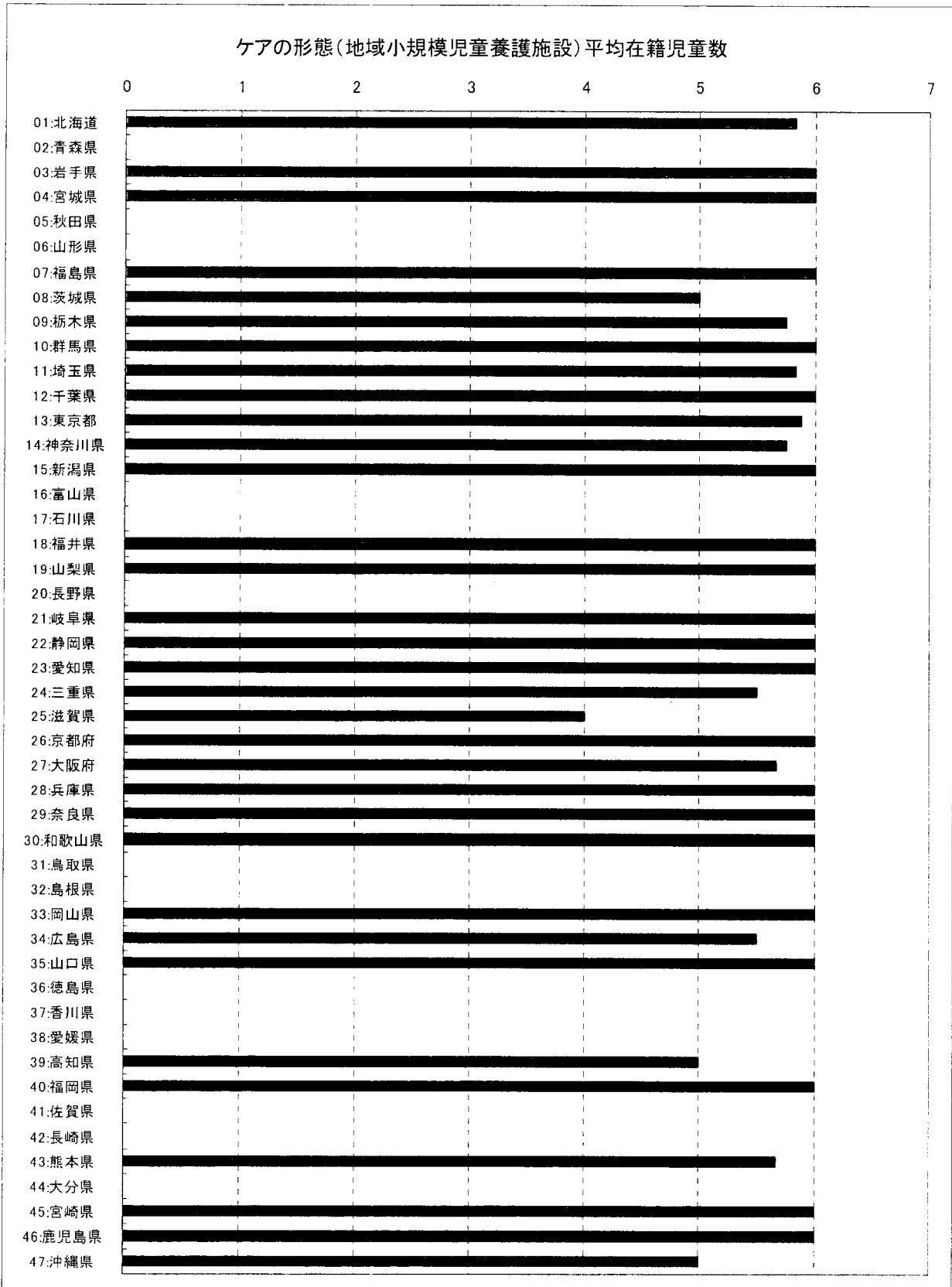
図表 2-34 【児童養護施設】都道府県別ケアの形態（地域小規模児童養護施設）の状況

(児童養護施設)都道府県別 ケアの形態(地域小規模児童養護施設)の状況 (図表23)				
	施設数	ユニット数	1ユニットあたり 平均定員数	1ユニットあたり 平均在籍児童数
01北海道	6	6	6.0	5.8
02青森県	0	-	-	-
03岩手県	3	3	6.0	6.0
04宮城県	1	1	6.0	6.0
05秋田県	0	-	-	-
06山形県	0	-	-	-
07福島県	3	4	6.0	6.0
08茨城県	3	3	6.0	5.0
09栃木県	4	4	6.0	5.8
10群馬県	3	3	6.0	6.0
11埼玉県	6	8	6.0	5.8
12千葉県	1	1	6.0	6.0
13東京都	29	31	6.0	5.9
14神奈川県	4	4	6.0	5.8
15新潟県	1	1	6.0	6.0
16富山県	0	-	-	-
17石川県	0	-	-	-
18福井県	1	1	6.0	6.0
19岐阜県	1	1	6.0	6.0
20静岡県	0	-	-	-
21愛知県	3	3	6.0	6.0
22岐阜県	3	3	6.0	6.0
23愛知県	6	6	6.0	6.0
24三重県	4	4	6.0	5.5
25滋賀県	1	1	6.0	4.0
26京都府	1	1	6.0	6.0
27大阪府	6	6	6.0	5.7
28兵庫県	1	1	6.0	6.0
29奈良県	1	1	6.0	6.0
30和歌山県	1	1	6.0	6.0
31徳島県	0	-	-	-
32香川県	0	-	-	-
33愛媛県	0	-	-	-
34高知県	1	1	5.0	5.0
35福岡県	4	4	6.0	6.0
36佐賀県	0	-	-	-
37熊本県	0	-	-	-
38大分県	3	3	6.0	5.7
39鹿児島県	0	-	-	-
40沖縄県	1	1	6.0	6.0
41北海道	1	1	6.0	6.0
42北海道	1	1	6.0	5.0
計	111	116	6.0	5.8

(注1)施設調査票に回答した施設に関するデータ(各施設の回答したユニット構成情報によるもの)

(注2)在籍児童数は平成20年3月1日時点のもの

図表 2-35 【児童養護施設】都道府県別ケアの形態（地域小規模児童養護施設）の
ユニットあたり平均在籍児童数



(注1)施設調査票に回答した施設に関するデータ(各施設の回答したユニット構成情報によるもの)

(注2)在籍児童数は平成20年3月1日時点のもの

図表 2-36 【児童養護施設】都道府県別ケアの形態（その他グループホーム）の状況

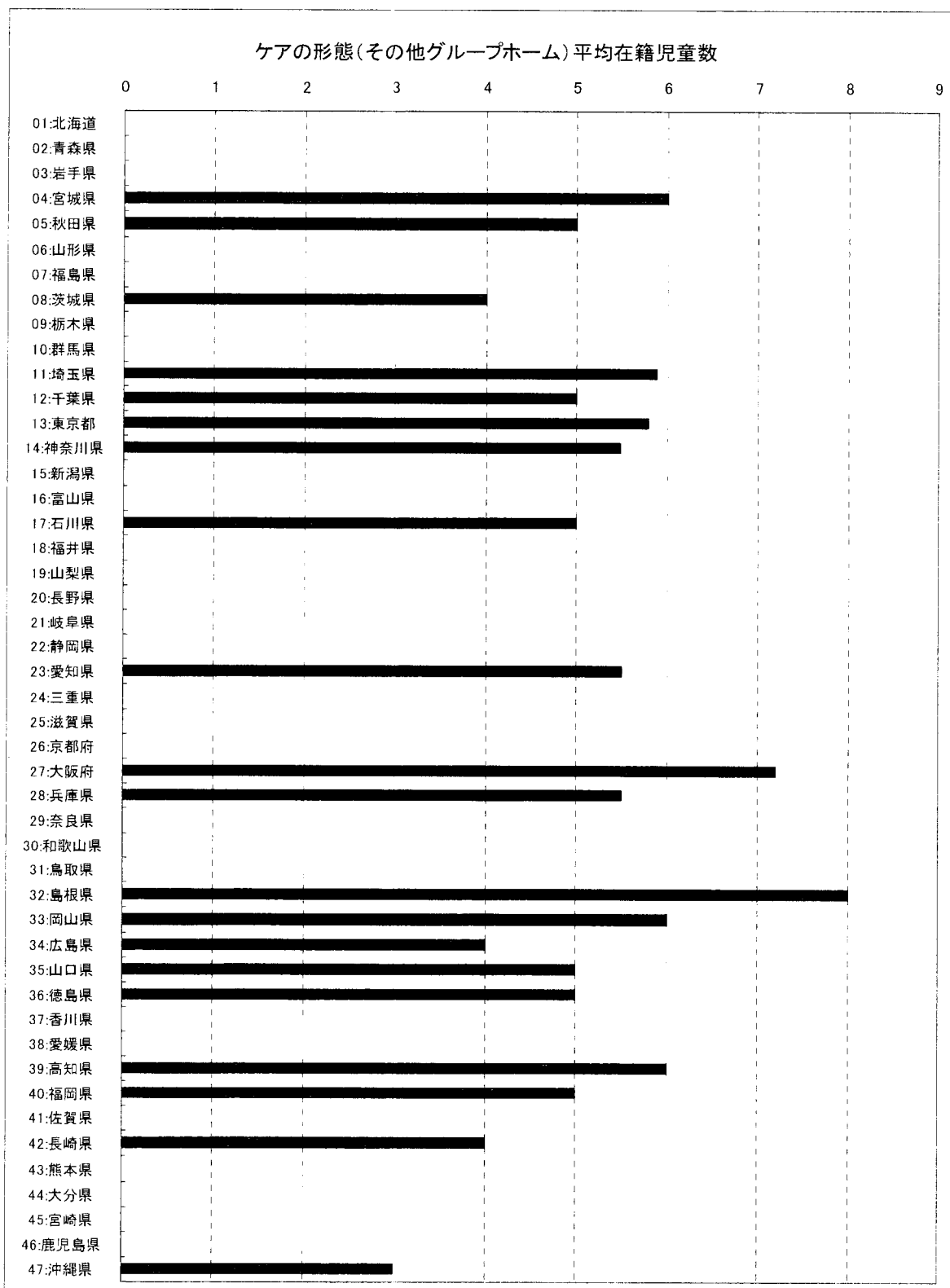
(児童養護施設)都道府県別 ケアの形態(その他グループホーム)の状況 (図表23)				
	施設数	ユニット数	1ユニットあたり 平均養育数	1ユニットあたり 平均在籍児童数
01北海道	0	-	-	-
02青森県	0	-	-	-
03岩手県	0	-	-	-
04宮城県	1	1	9.0	6.0
05秋田県	1	1	5.0	5.0
06山形県	0	-	-	-
07福島県	0	-	-	-
08茨城県	1	1	6.0	4.0
09栃木県	0	-	-	-
10群馬県	0	-	-	-
11埼玉県	3	6	6.0	5.9
12千葉県	1	1	6.0	5.0
13東京都	29	56	5.9	5.8
14神奈川県	3	11	6.0	5.5
15新潟県	0	-	-	-
16富山県	0	-	-	-
17石川県	1	1	6.0	5.0
18福井県	0	-	-	-
19山梨県	0	-	-	-
20長野県	0	-	-	-
21岐阜県	0	-	-	-
22静岡県	0	-	-	-
23愛知県	2	3	6.0	5.5
24岐阜県	0	-	-	-
25愛知県	0	-	-	-
26三重県	0	-	-	-
27滋賀県	1	5	6.8	7.2
28京都府	2	2	6.0	5.5
29大阪府	0	-	-	-
30兵庫県	0	-	-	-
31奈良県	0	-	-	-
32和歌山県	1	1	6.0	8.0
33鳥取県	1	1	6.0	6.0
34徳島県	1	1	4.0	4.0
35高知県	1	1	6.0	5.0
36福岡県	1	1	6.0	5.0
37佐賀県	0	-	-	-
38熊本県	0	-	-	-
39大分県	1	1	6.0	6.0
40鹿児島県	2	2	6.0	5.0
41沖縄県	0	-	-	-
42北海道	1	1	6.0	4.0
43北海道	0	-	-	-
44北海道	0	-	-	-
45北海道	0	-	-	-
46北海道	0	-	-	-
47北海道	1	1	10.0	3.0
合計	55	98	6.1	5.6

(注 1) 施設調査票に回答した施設に関するデータ(各施設の回答したユニット構成情報によるもの)

(注 2) 在籍児童数は平成 20 年 3 月 1 日時点のもの

(注 3) 「その他グループホーム」は、本園と別に運営するグループホームのうち地域小規模児童養護施設及び高校生中心の自立訓練棟を除くケアの形態をさす

図表 2-37 【児童養護施設】都道府県別ケアの形態（その他グループホーム）の
ユニットあたり平均在籍児童数



(注1) 施設調査票に回答した施設に関するデータ(各施設の回答したユニット構成情報によるもの)

(注2) 在籍児童数は平成20年3月1日時点のもの

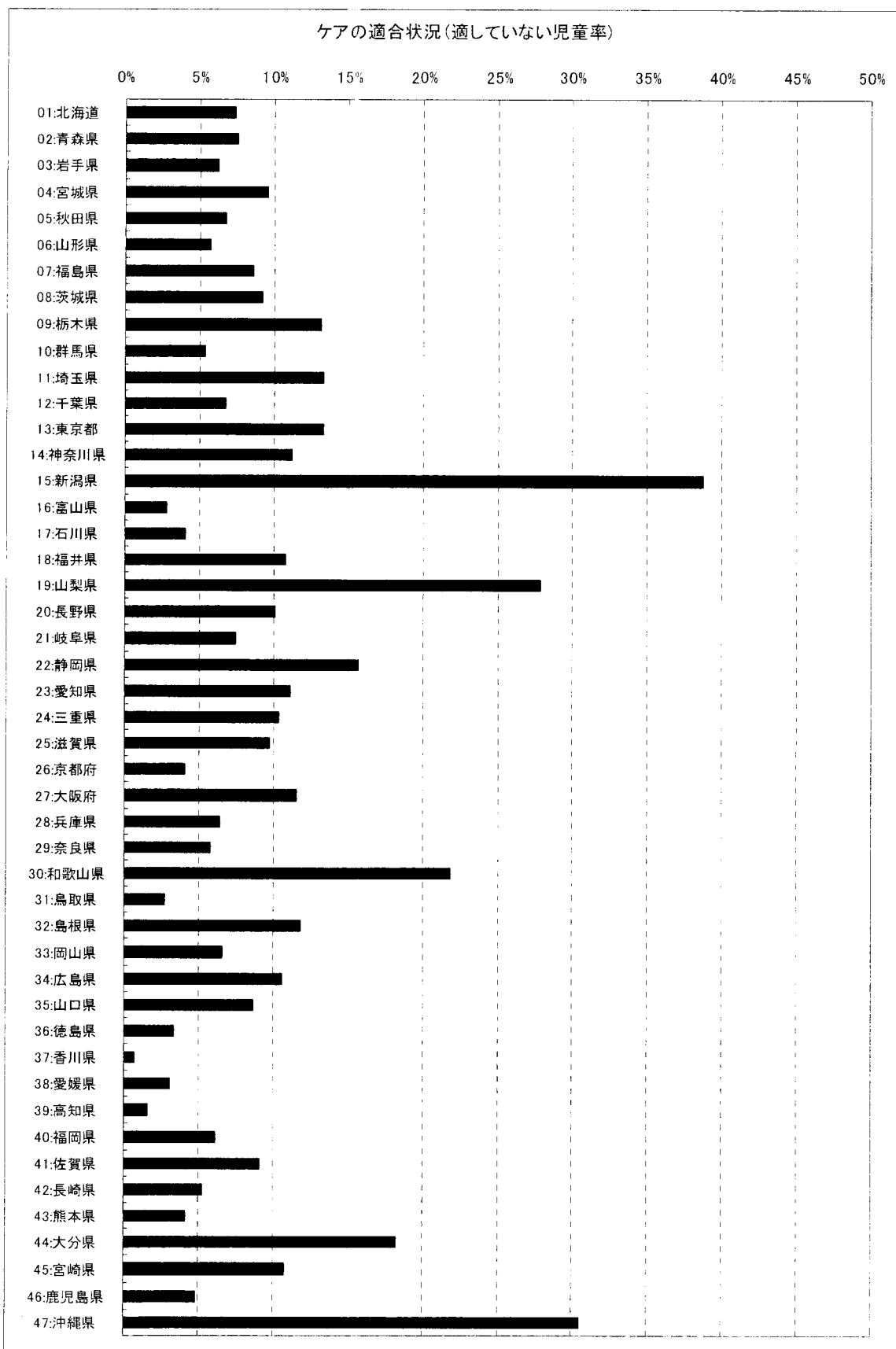
(注3) 「その他グループホーム」は、本園と別に運営するグループホームのうち地域小規模児童養護施設及び高校生中心の自立訓練棟を除くケアの形態をさす

図表 2-38 【児童養護施設】 都道府県別入所児童に対するケアの適合状況

	同じでない		児童総数
	児童数	%	
01:北海道	109	7.4%	1,468
02:青森県	28	7.5%	372
03:岩手県	22	6.2%	355
04:宮城県	32	9.6%	335
05:秋田県	15	6.8%	221
06:山形県	13	5.8%	226
07:福島県	36	8.6%	419
08:茨城県	51	9.2%	553
09:栃木県	45	13.2%	342
10:群馬県	17	5.4%	317
11:埼玉県	132	13.3%	991
12:千葉県	57	6.8%	842
13:東京都	316	13.4%	2,360
14:神奈川県	147	11.3%	1,306
15:新潟県	72	38.7%	186
16:富山県	4	2.8%	142
17:石川県	13	4.0%	325
18:福井県	14	10.8%	130
19:山梨県	39	27.9%	140
20:長野県	44	10.1%	434
21:岐阜県	33	7.4%	443
22:静岡県	82	15.7%	521
23:愛知県	169	11.2%	1,515
24:岐阜県	42	10.4%	405
25:三重県	15	9.7%	154
26:滋賀県	18	4.0%	447
27:京都府	306	11.6%	2,638
28:大阪府	74	6.4%	1,160
29:兵庫県	14	5.8%	241
30:奈良県	75	21.9%	343
31:和歌山県	6	2.7%	222
32:徳島県	19	11.9%	160
33:香川県	39	6.6%	592
34:愛媛県	62	10.6%	583
35:高知県	40	8.7%	460
36:福岡県	10	3.3%	300
37:佐賀県	1	0.7%	146
38:熊本県	16	3.1%	516
39:宮崎県	5	1.6%	318
40:鹿児島県	68	6.2%	1,099
41:沖縄県	25	9.2%	273
42:北海道	29	5.3%	549
43:青森県	24	4.1%	580
44:岩手県	71	18.3%	388
45:宮城県	21	10.8%	195
46:秋田県	33	4.9%	679
47:山形県	65	30.5%	213
48:合計	2,568	9.7%	26,604

(注)児童個票に回答した施設の児童に関するデータ

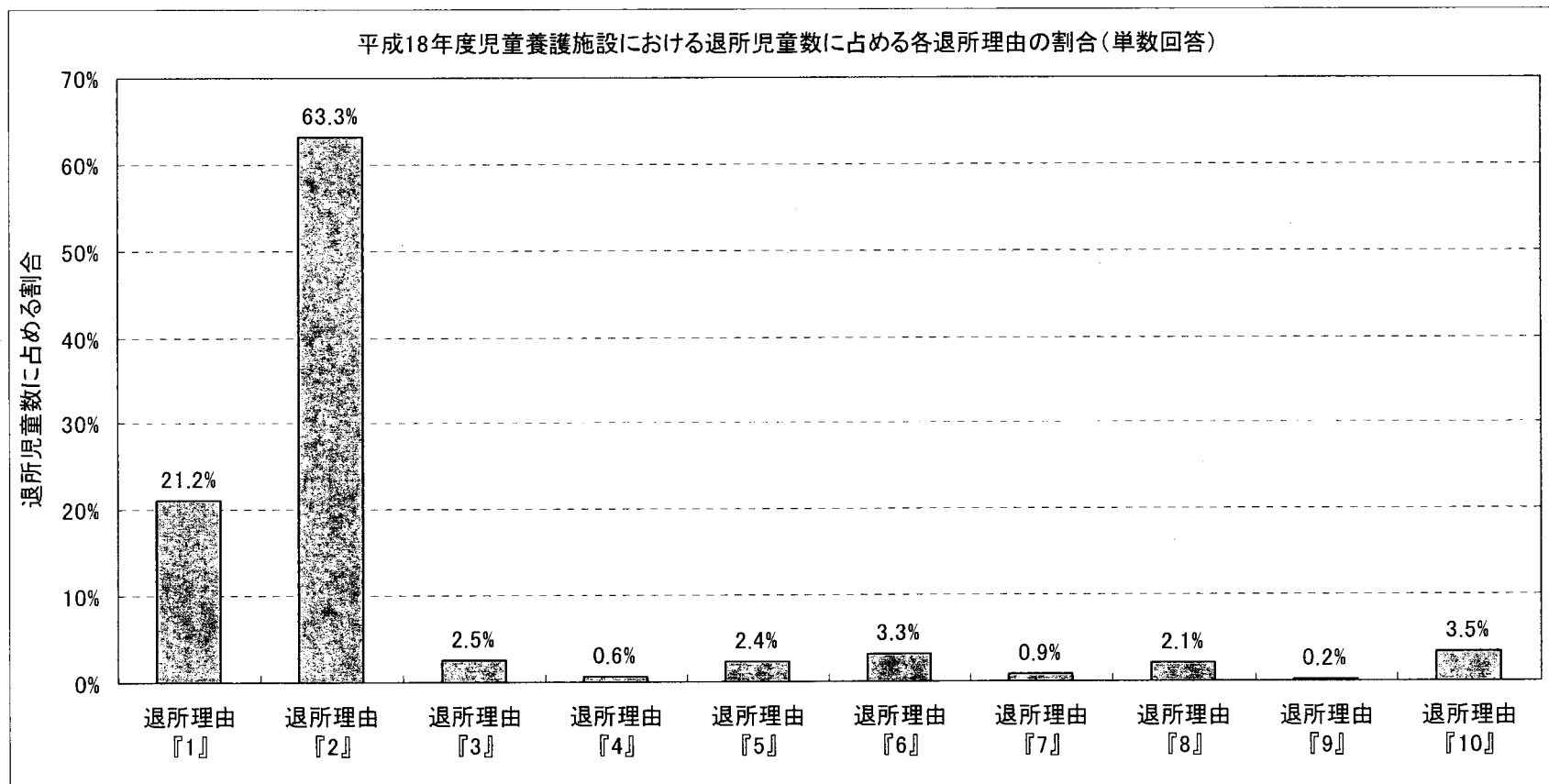
図表 2-39【児童養護施設】都道府県別ケアの適合状況（適していない児童率）



(注) 児童個票に回答した施設の児童に関するデータ

5. 【児童養護施設】退所理由の傾向

図表 2-40 【児童養護施設】平成 18 年度退所児童数に占める各退所理由の割合



【児童養護施設】退所理由

1. 就職（自活）に伴う独立	2. 家庭復帰又は親戚引き取り	3. 養子縁組又は里親委託	
4. 情緒障害児短期治療施設へ措置変更	5. 児童自立支援施設へ措置変更	6. 他の児童養護施設へ措置変更	
7. 自立援助ホームへ措置変更	8. 知的障害児施設へ措置変更	9. 医療機関への入院	10. その他

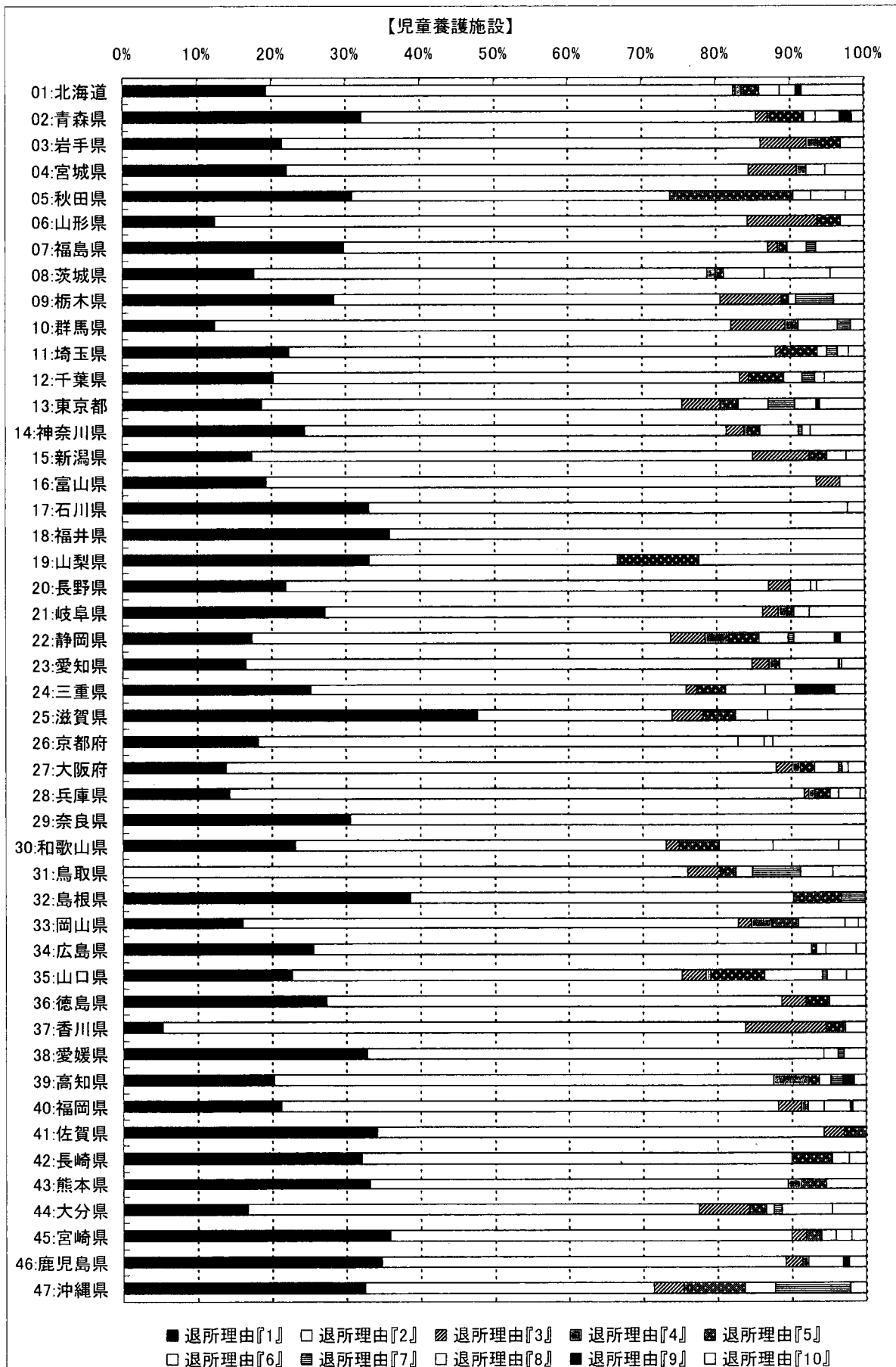
(注)施設調査票に回答した施設の退所児童に関するデータ

図表 2-41 【児童養護施設】都道府県別退所理由別退所児童数内訳

【児童養護施設】都道府県別 平成18年度における退所理由別児童数(単位:人)											
都道府県	理由『1』	理由『2』	理由『3』	理由『4』	理由『5』	理由『6』	理由『7』	理由『8』	理由『9』	理由『10』	退所児童数
01:北海道	55	179	1	2	7	8	0	6	2	24	284
02:青森県	20	33	1	0	3	1	0	2	1	1	62
03:岩手県	14	42	4	1	2	0	0	0	0	2	65
04:宮城県	17	48	5	1	0	2	0	0	0	4	77
05:秋田県	13	18	0	0	7	1	0	2	0	1	42
06:山形県	4	23	3	0	1	0	0	0	0	1	32
07:福島県	23	44	1	0	1	2	1	5	0	0	77
08:茨城県	16	55	0	1	1	5	0	8	0	4	90
09:栃木県	28	51	8	0	1	1	5	4	0	0	98
10:群馬県	7	39	4	1	0	3	1	1	0	0	56
11:埼玉県	32	93	1	0	7	2	2	2	0	3	142
12:千葉県	34	105	2	0	8	4	3	2	0	9	167
13:東京都	84	254	23	0	11	18	16	13	2	27	448
14:神奈川県	58	134	6	1	4	12	1	3	0	17	236
15:新潟県	7	27	3	0	1	0	0	1	0	1	40
16:富山県	6	23	1	0	0	1	0	0	0	0	31
17:石川県	15	29	0	0	0	0	0	1	0	0	45
18:福井県	9	16	0	0	0	0	0	0	0	0	25
19:山梨県	3	3	0	0	1	0	0	0	0	2	9
20:長野県	24	71	3	0	0	3	0	1	0	7	109
21:岐阜県	26	56	2	1	1	2	0	0	0	7	95
22:静岡県	22	71	6	4	5	5	1	7	1	4	126
23:愛知県	55	226	7	3	2	26	1	1	0	10	331
24:三重県	19	38	1	0	3	4	0	3	4	3	75
25:滋賀県	11	6	1	0	1	1	0	0	0	3	23
26:京都府	16	57	0	0	0	3	0	1	0	11	88
27:大阪府	94	504	14	8	13	22	3	6	0	15	679
28:兵庫県	40	215	2	2	6	3	0	8	0	2	278
29:奈良県	8	18	0	0	0	0	0	0	0	0	26
30:和歌山県	13	28	1	0	3	4	0	5	0	2	56
31:鳥取県	0	35	2	0	1	1	3	2	0	2	46
32:島根県	12	16	0	0	2	0	1	0	0	0	31
33:岡山県	18	74	2	3	4	7	0	2	0	1	111
34:広島県	39	102	0	0	1	2	0	6	0	2	152
35:山口県	35	81	5	1	11	12	1	4	0	4	154
36:徳島県	17	38	2	0	2	3	0	0	0	0	62
37:香川県	2	29	4	0	1	0	0	1	0	0	37
38:愛媛県	35	65	0	0	0	2	1	3	0	0	106
39:高知県	13	43	0	3	1	1	1	0	1	1	64
40:福岡県	49	154	7	1	1	5	0	8	1	4	230
41:佐賀県	12	21	1	0	1	0	0	0	0	0	35
42:長崎県	29	52	0	0	5	2	0	0	0	2	90
43:熊本県	19	32	0	1	2	0	0	0	0	3	57
44:大分県	15	54	6	0	2	1	1	6	0	4	89
45:宮崎県	18	27	1	0	1	1	0	1	0	1	50
46:鹿児島県	45	70	3	1	0	6	0	0	1	3	127
47:沖縄県	16	19	2	0	4	2	5	1	0	0	49
総数	1,147	3,418	135	35	128	178	47	116	13	187	5,402

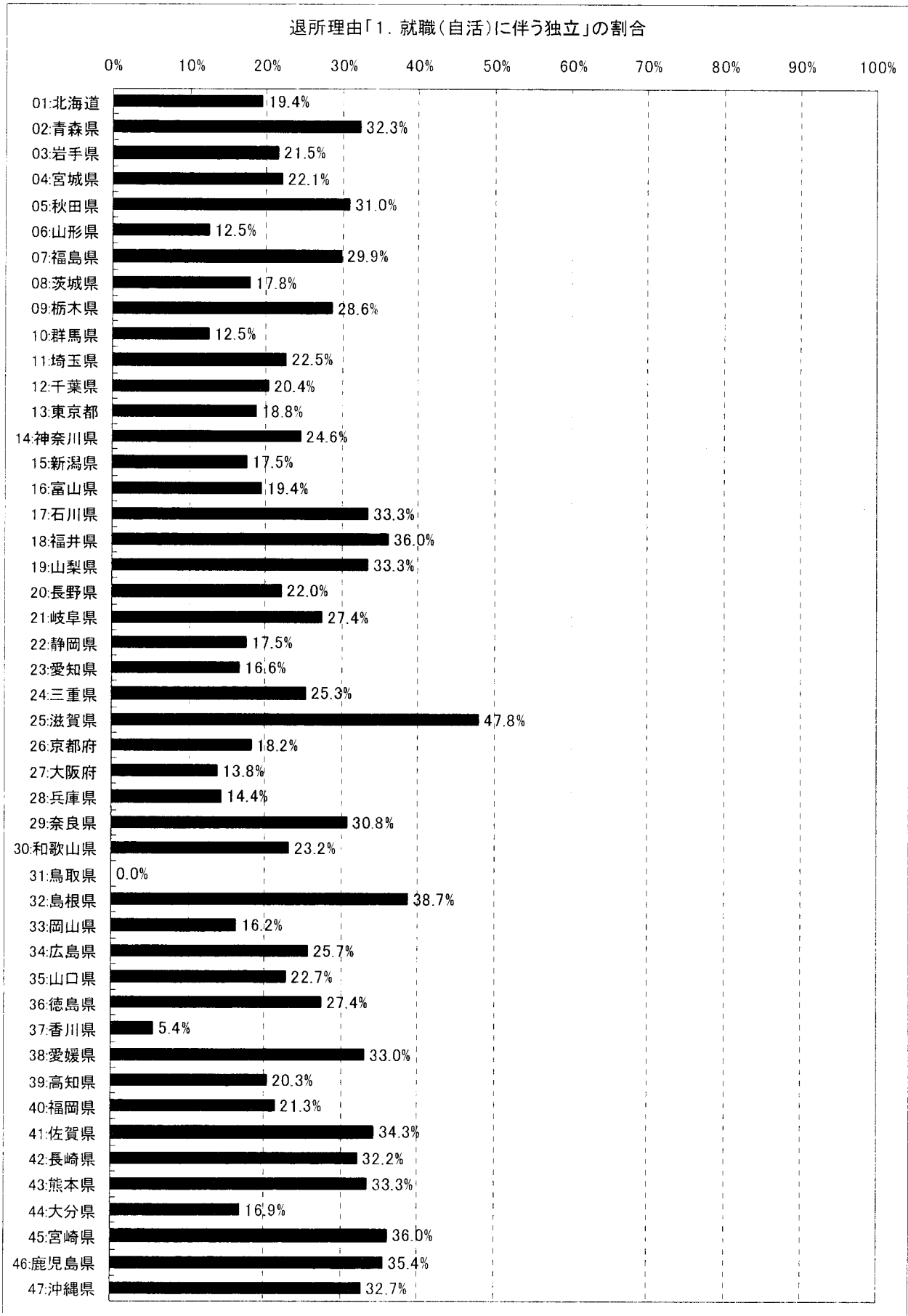
(注)施設調査票に回答した施設の退所児童に関するデータ

図表 2-42 【児童養護施設】都道府県別退所理由別退所児童数内訳（グラフ）



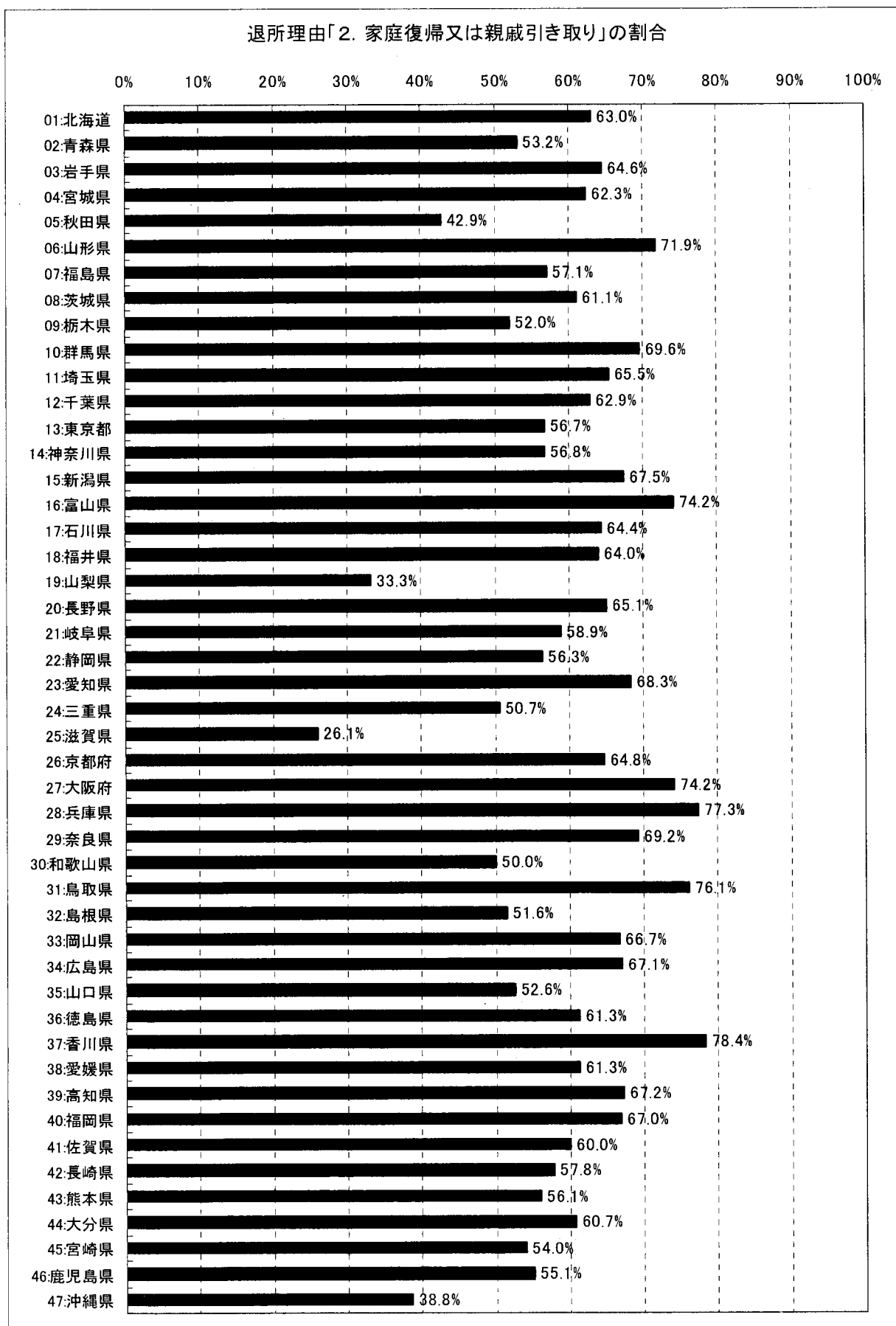
(注)施設調査票に回答した施設の退所児童に関するデータ

図表 2-43 【児童養護施設】都道府県別退所児童数に占める退所理由1の割合



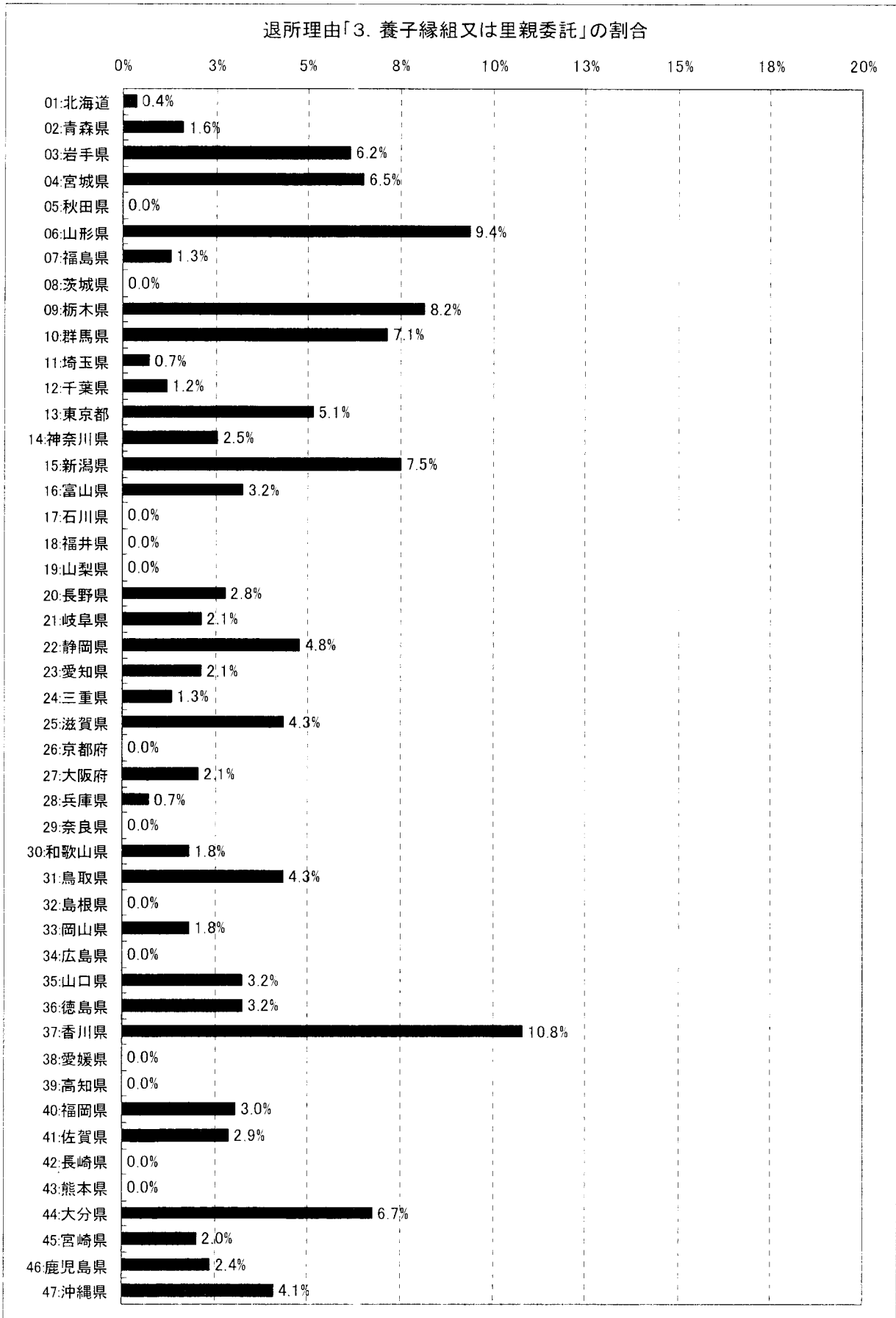
(注)施設調査票に回答した施設の退所児童に関するデータ

図表 2-44 【児童養護施設】都道府県別退所児童数に占める退所理由2の割合



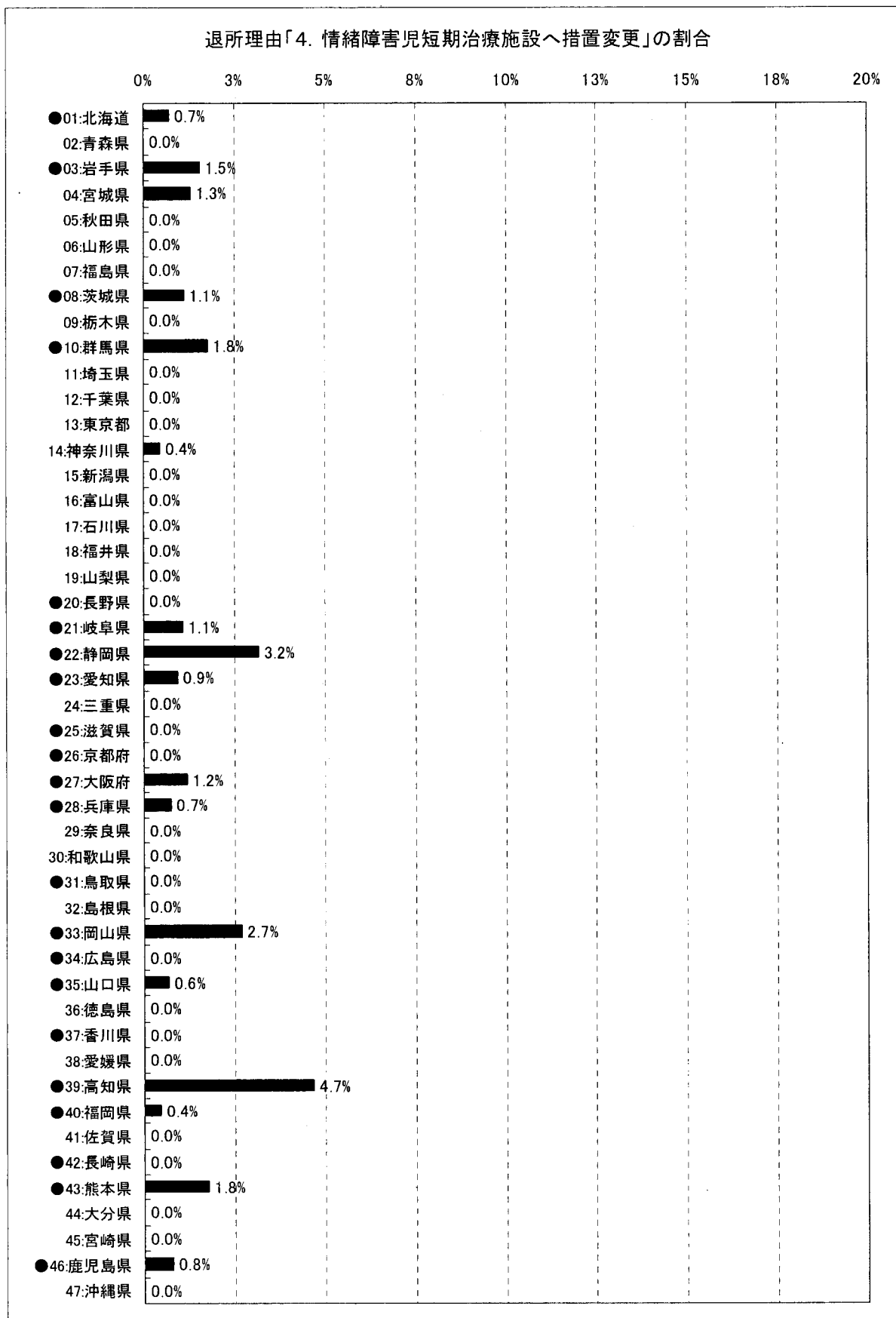
(注)施設調査票に回答した施設の退所児童に関するデータ

図表 2-45 【児童養護施設】都道府県別退所児童数に占める退所理由3の割合



(注)施設調査票に回答した施設の退所児童に関するデータ

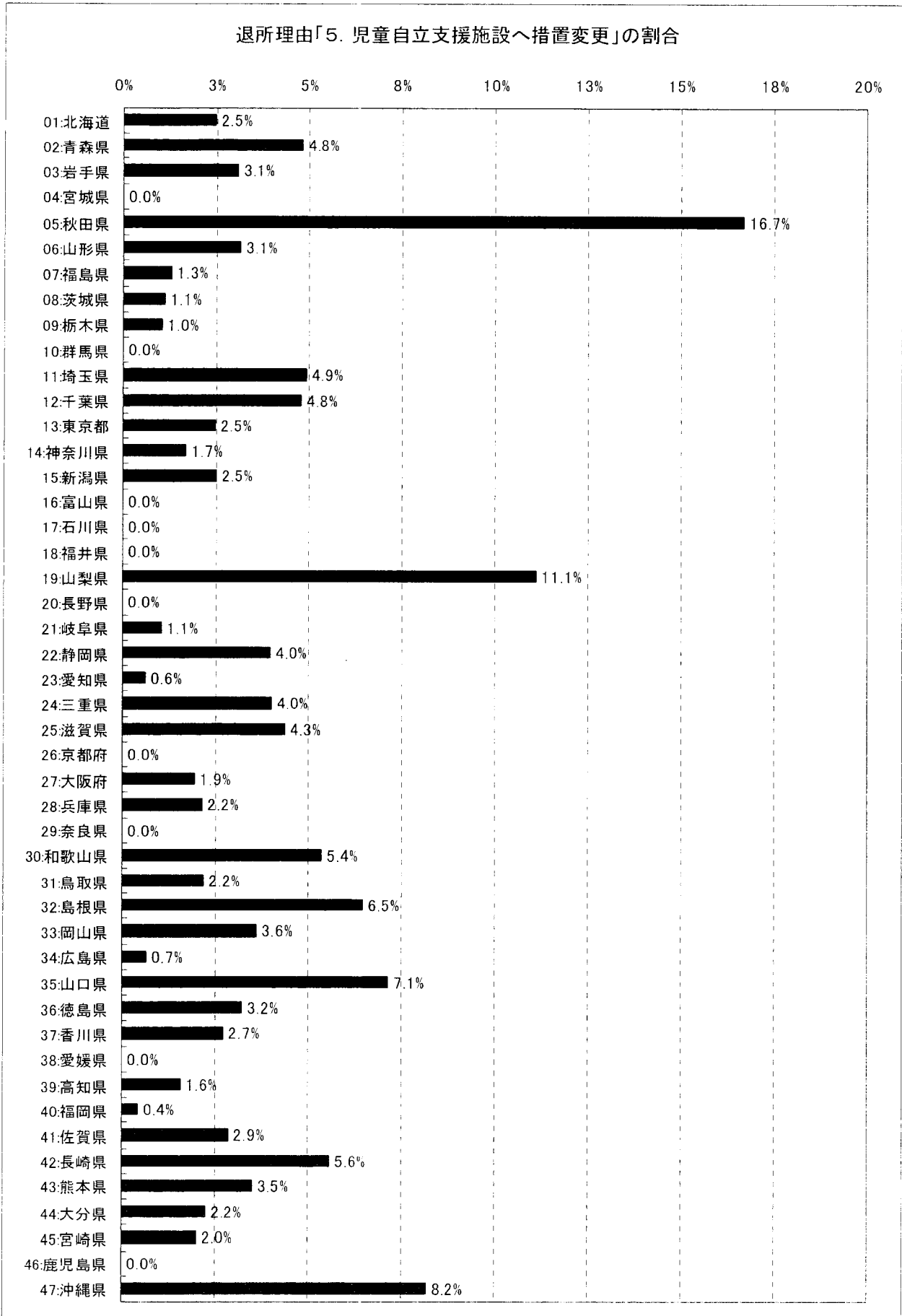
図表 2-46【児童養護施設】都道府県別退所児童数に占める退所理由4の割合



(注1) 施設調査票に回答した施設の退所児童に関するデータ

(注2) ●は「情緒障害児短期治療施設」を有する都道府県(資料:平成19年社会福祉施設等調査報告
[平成19年10月1日現在])

図表 2-47 【児童養護施設】都道府県別退所児童数に占める退所理由5の割合



(注) 施設調査票に回答した施設の退所児童に関するデータ