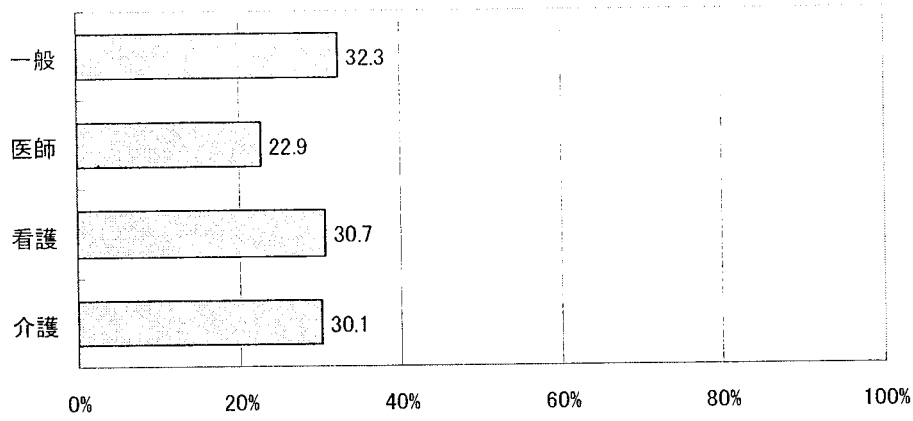
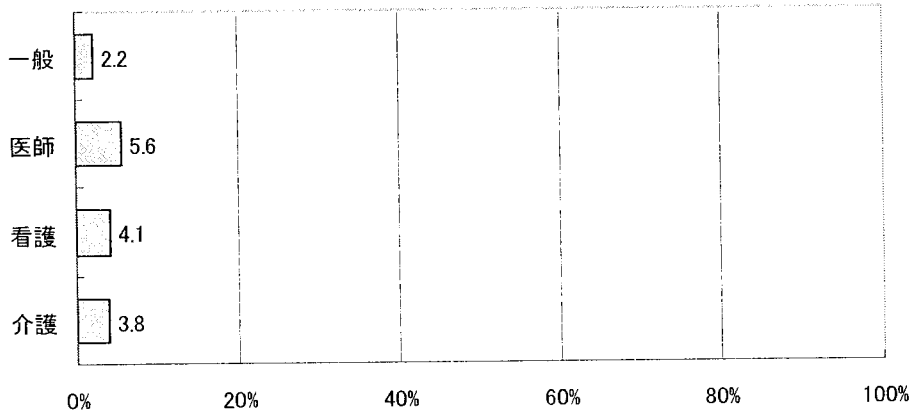


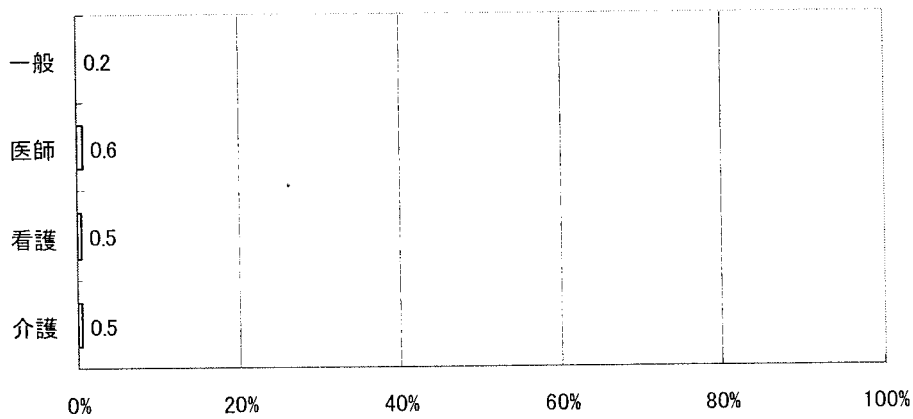
### 経済的に負担が大きい



### その他



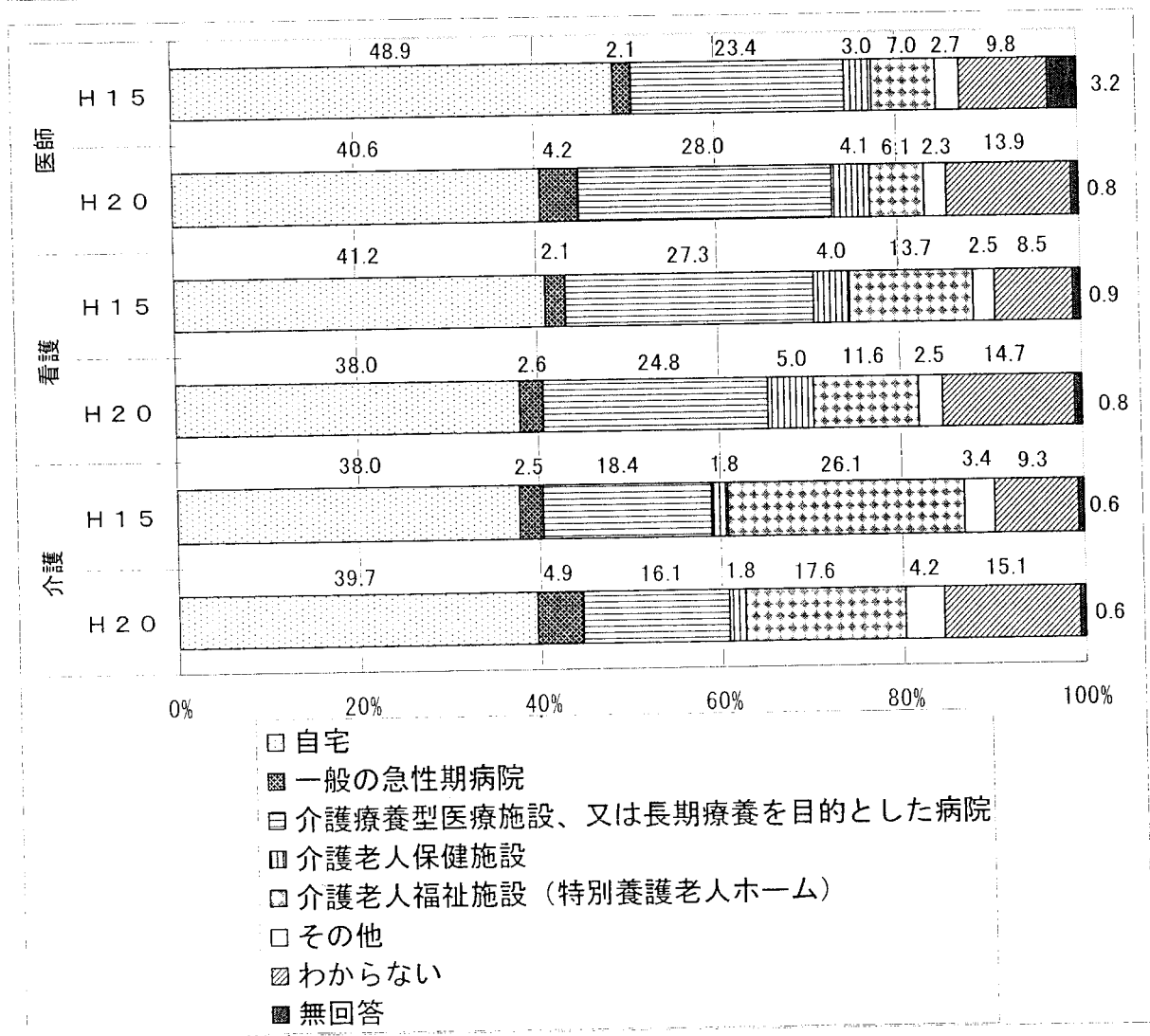
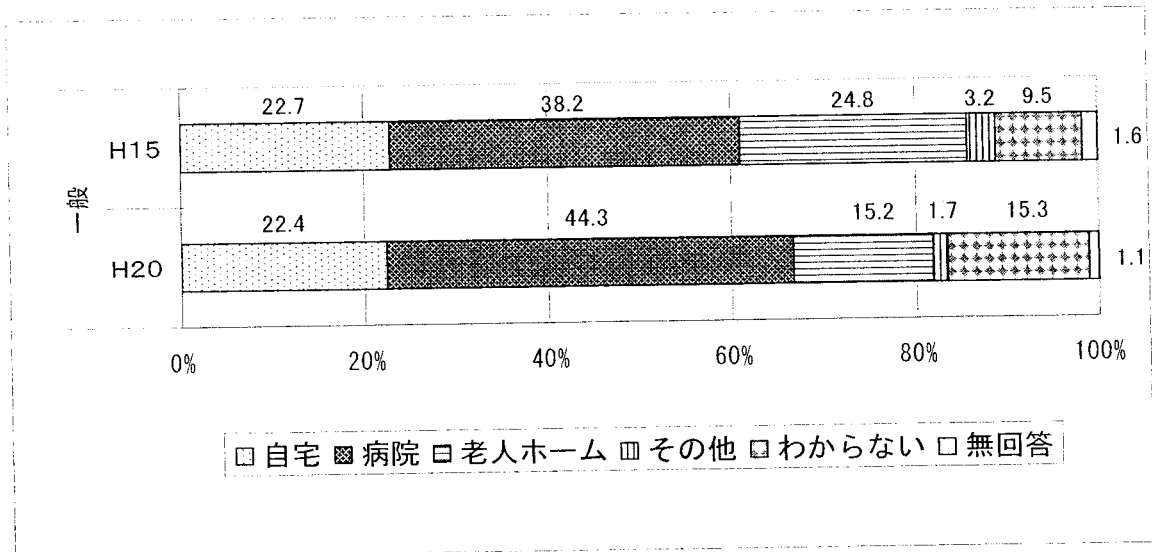
### 無回答



## 2) 脳血管障害や認知症によって全身状態が悪化した患者

【(一般) 問11, (医療従事者) 問16】

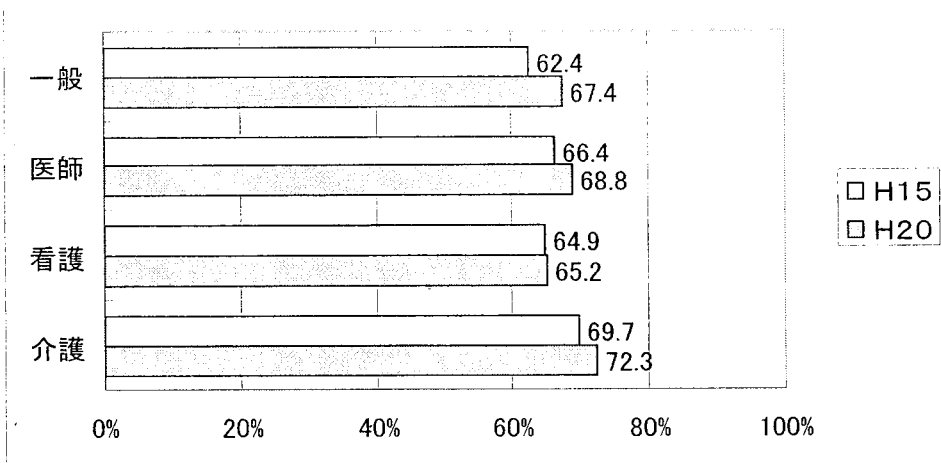
あなたが高齢となり、脳血管障害や認知症等によって日常生活が困難となり、さらに、治る見込みのない状態になった場合、どこで最期まで療養したいですか。(〇は1つ)



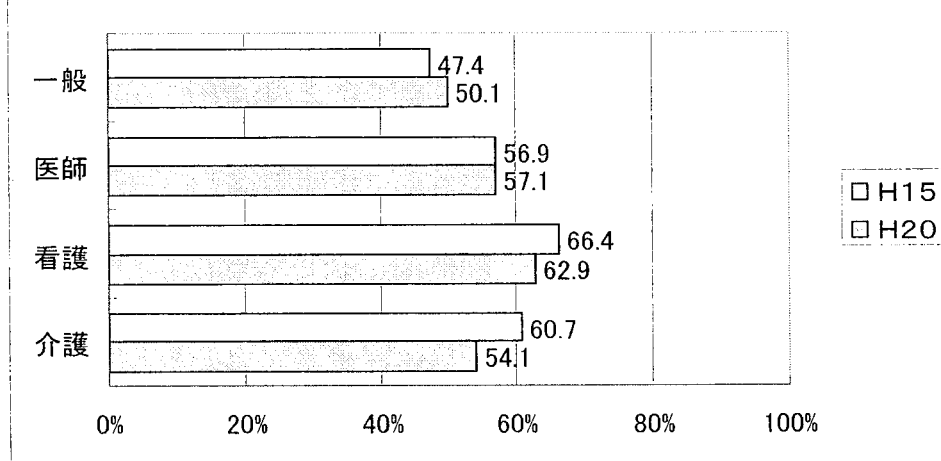
【(一般) 問 1 1 補問 1, (医療従事者) 問 1 6 補問 1】

(問 11 で「1 自宅」をお選びの方へ) なぜ、自宅で最期まで療養したいと思いませんか。

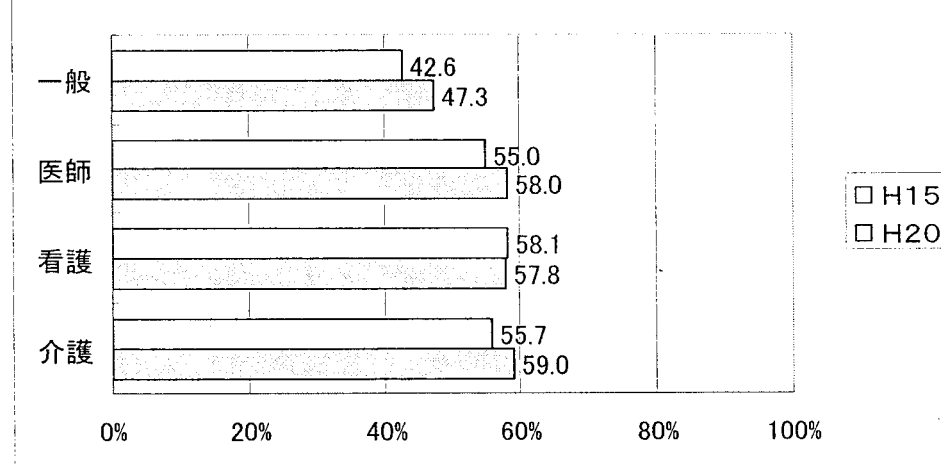
住み慣れた場所で最期を迎えたい



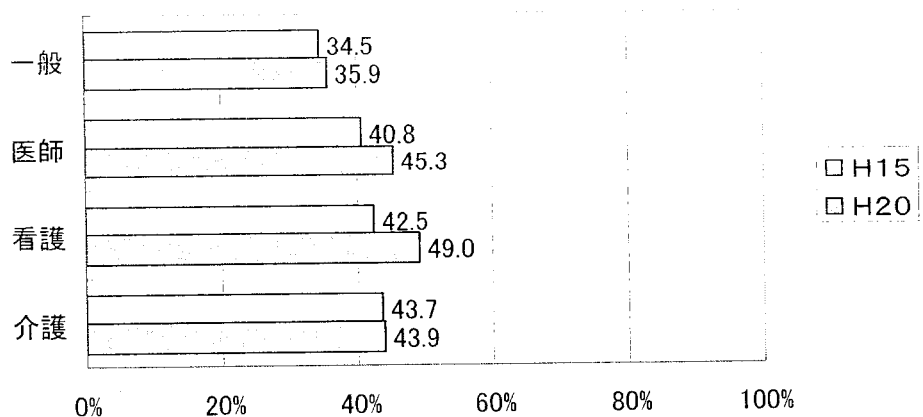
最期まで好きなように過ごしたい



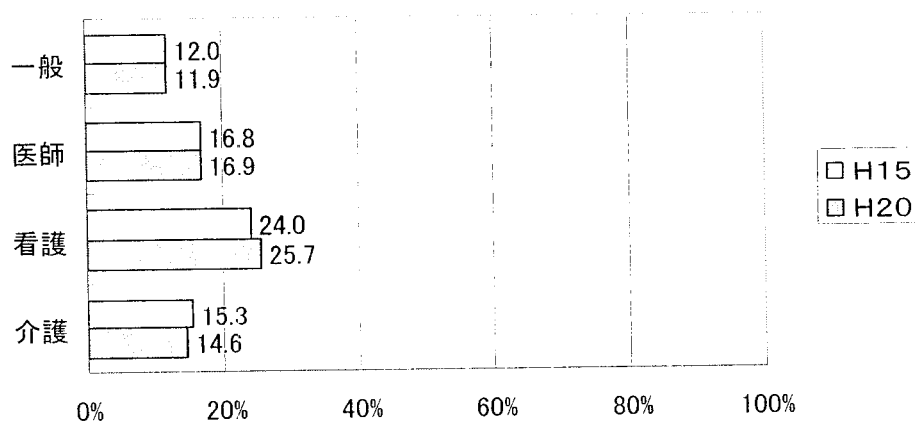
家族との時間を多くしたいので



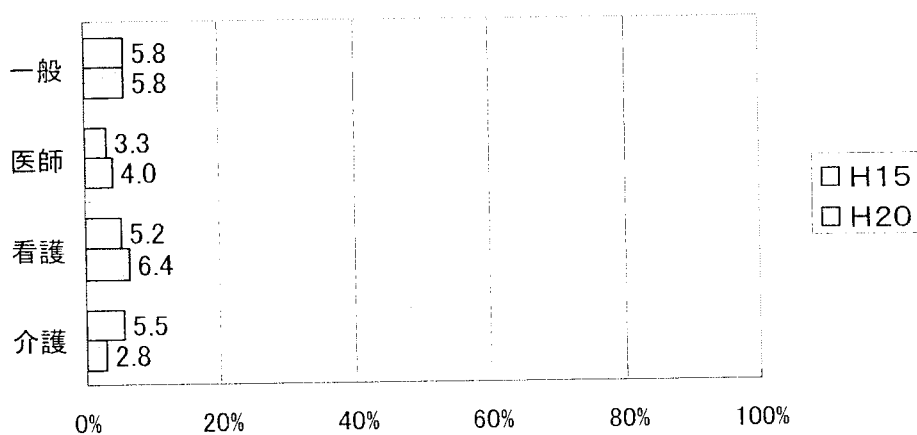
### 家族に看取られて最期を迎えたい



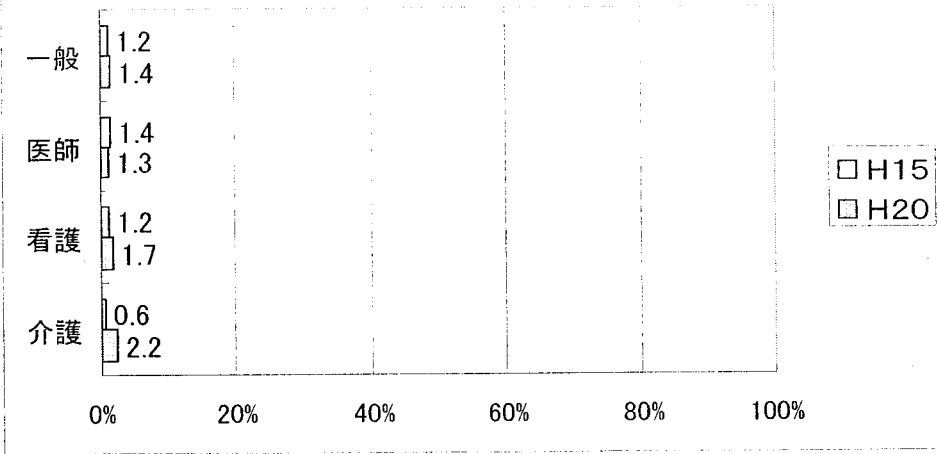
### 病院では望むような状態で死ねない



### 家族や知人が自宅で最期を迎えた

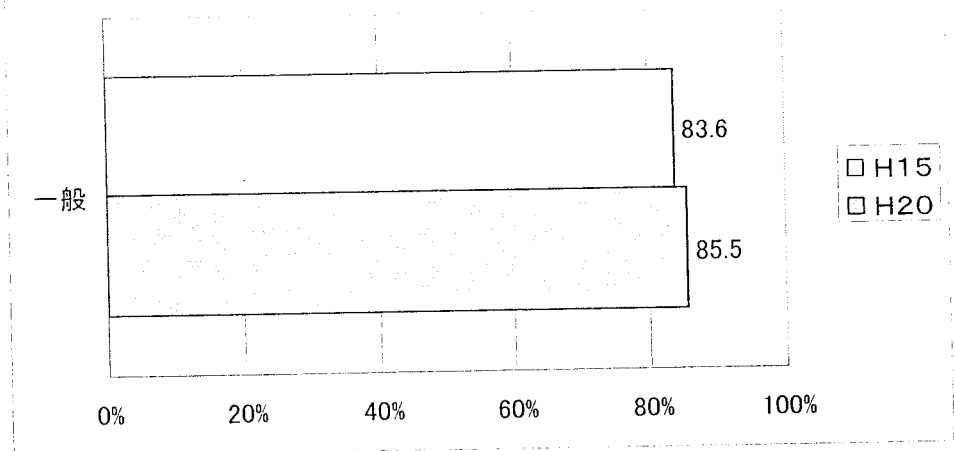


その他

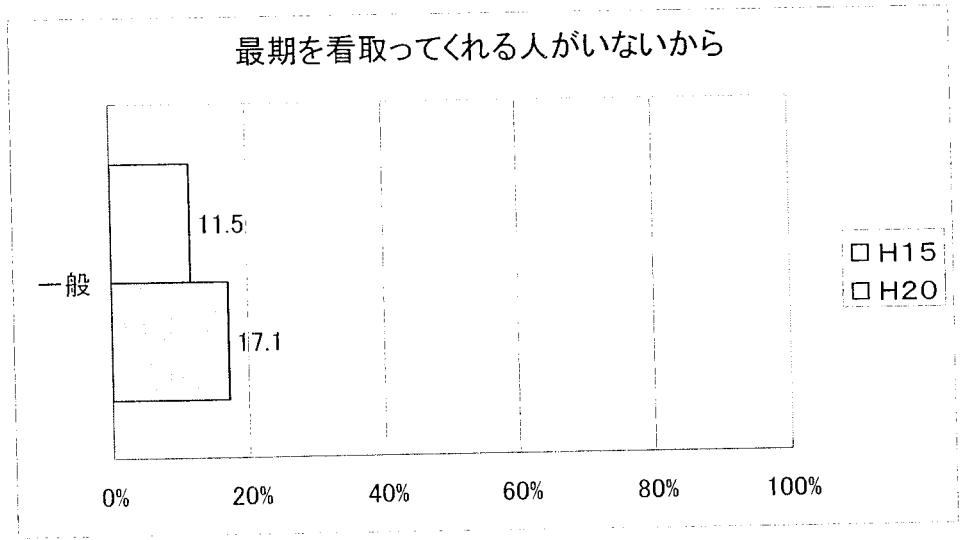


【(一般) 問 1 1 補問 2】(「2 病院」「3 老人ホーム」「4 その他」をお選びの方へ) あなたはなぜ自宅以外の場所で最期まで療養したいと思ったのですか。(〇はいくつでも)

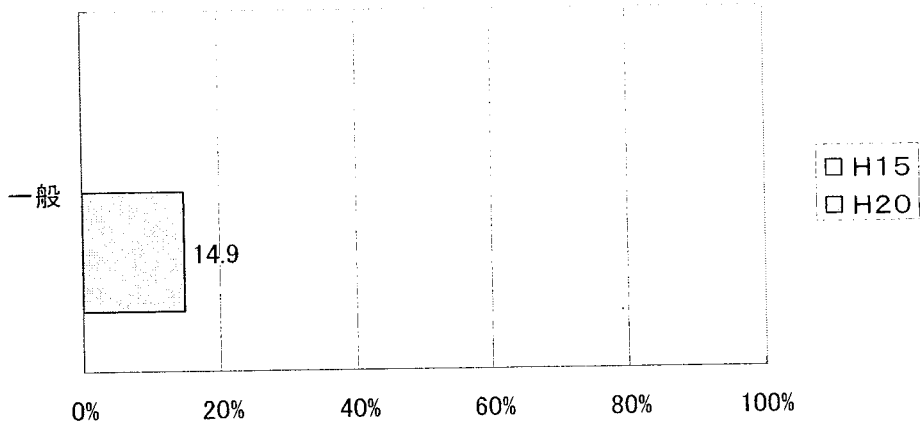
家族の介護などの負担が大きいため



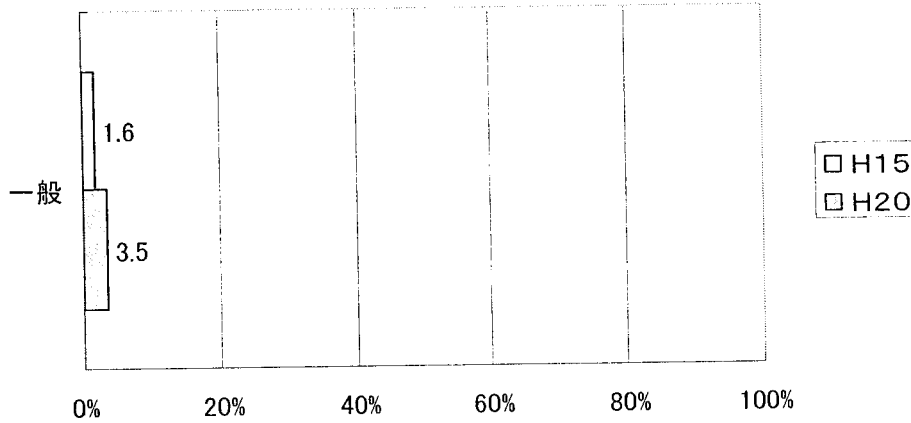
最期を看取ってくれる人がいないから



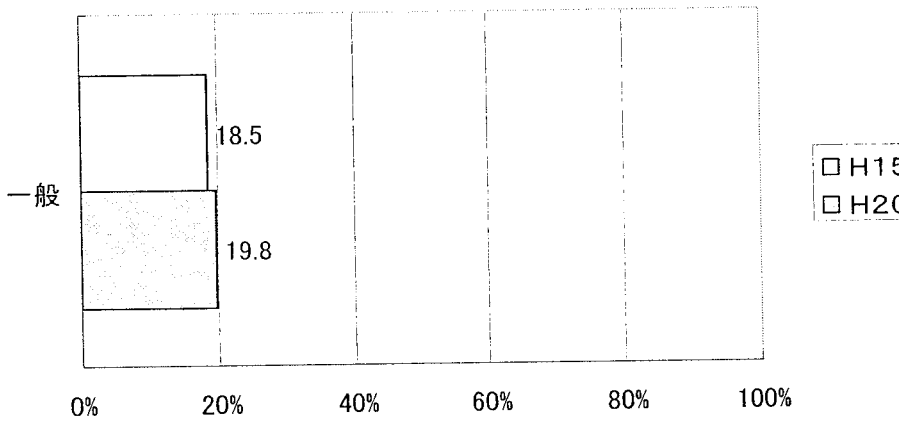
自宅では訪問看護体制が整っていない



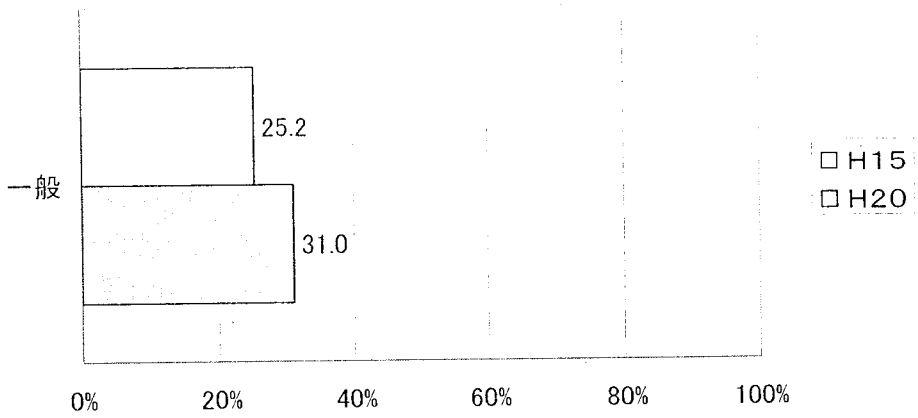
自宅で最期を迎えるのは一般的ではないから



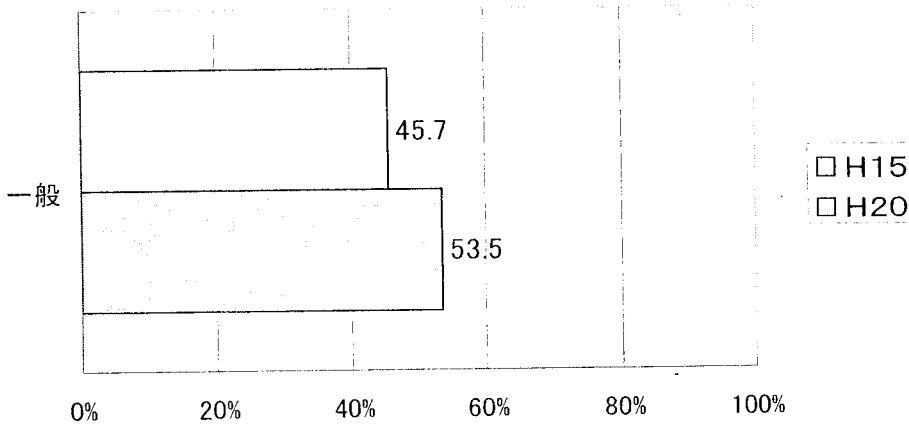
自宅で最期を迎えるのは経済負担が大きいから



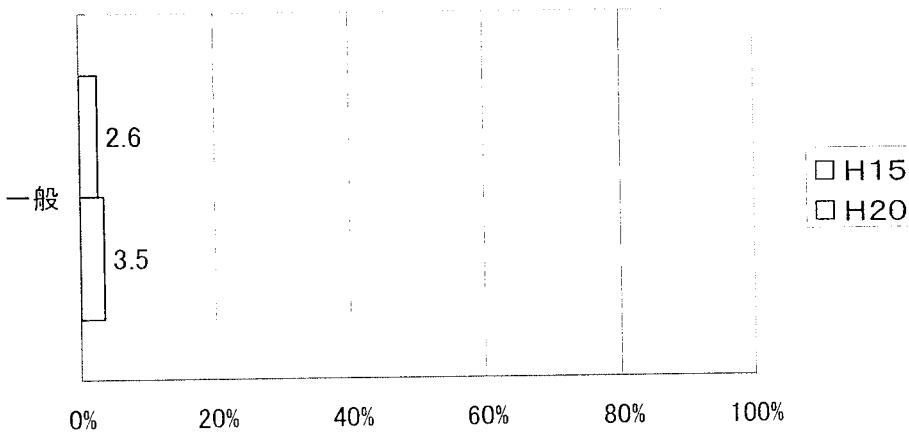
最期に痛み等に苦しむかもしれないから



緊急時に迷惑をかけるかもしれないから

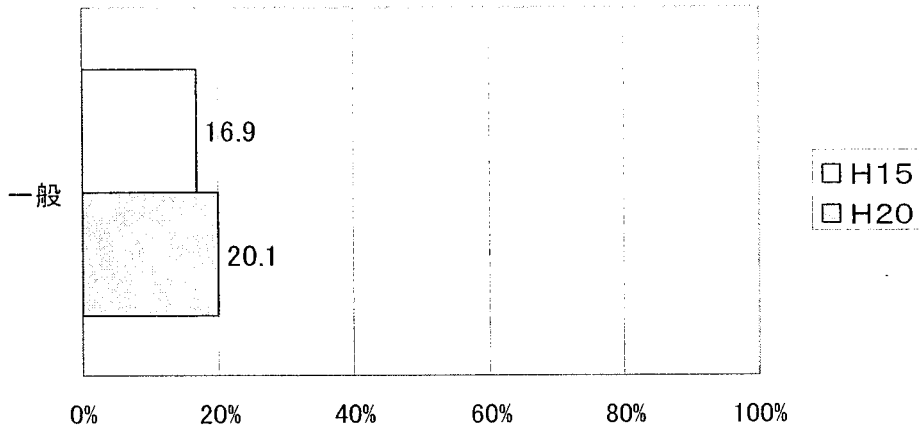


自宅療養について家族が希望しないから

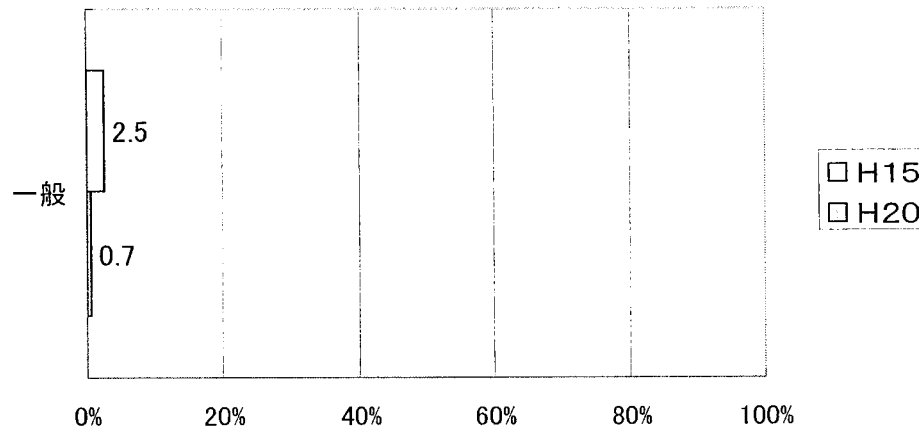




今までの病院で最期までみてほしい

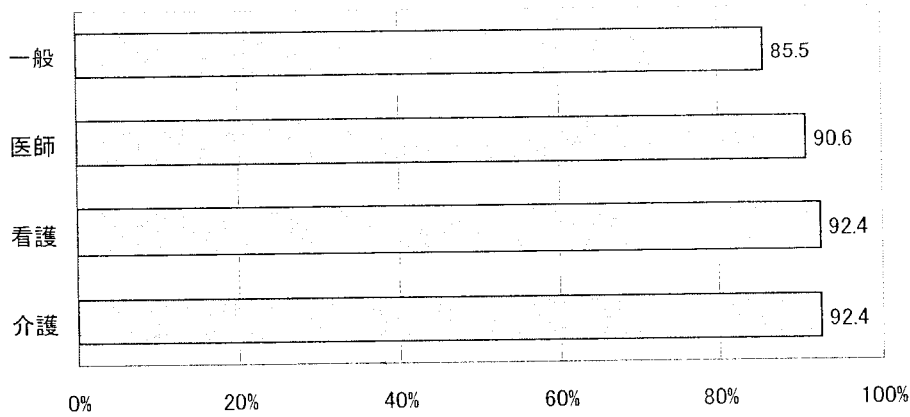


わからない

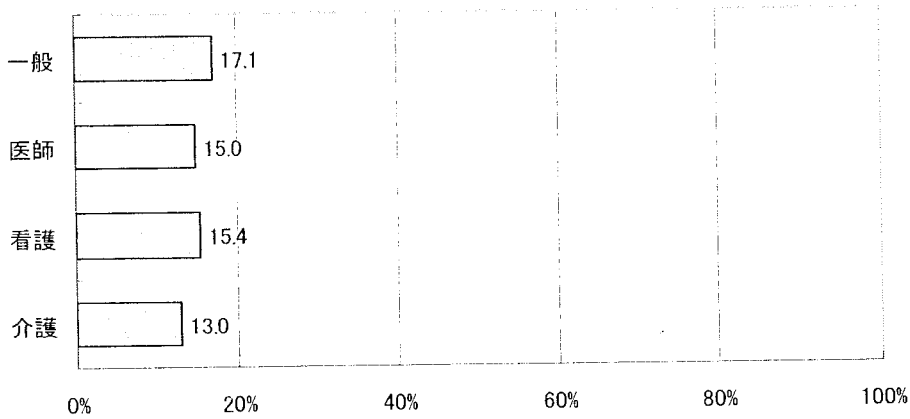


【(一般) 問1 1 補問2 (医療従事者) 問1 6 補問2】(「1 自宅」以外をお選びの方へ) あなたはなぜ自宅以外の場所で最期まで療養したいと思ったのですか。(〇はいくつでも)

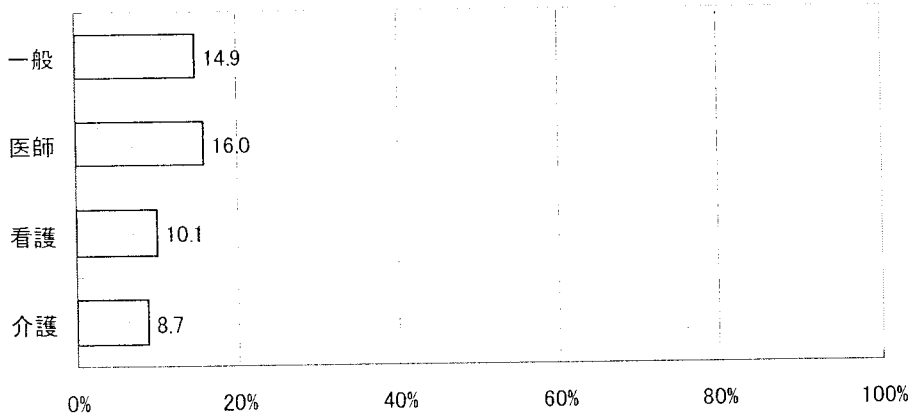
家族の介護などの負担が大きいから



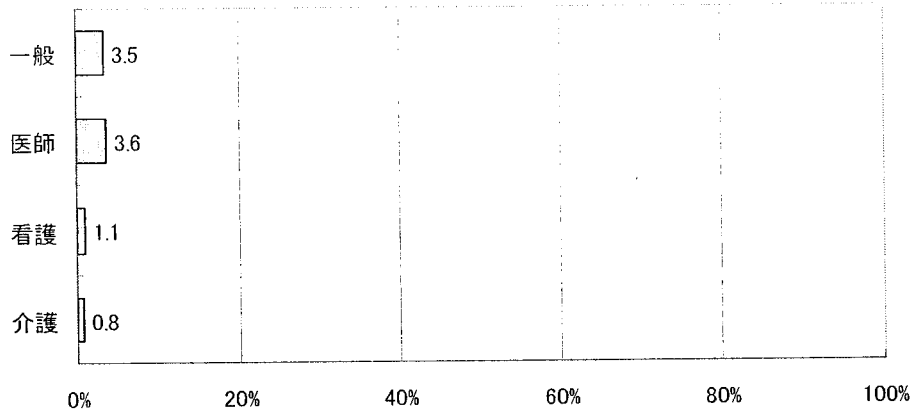
自宅ではかかりつけ医など最期を看取ってくれる人がいない



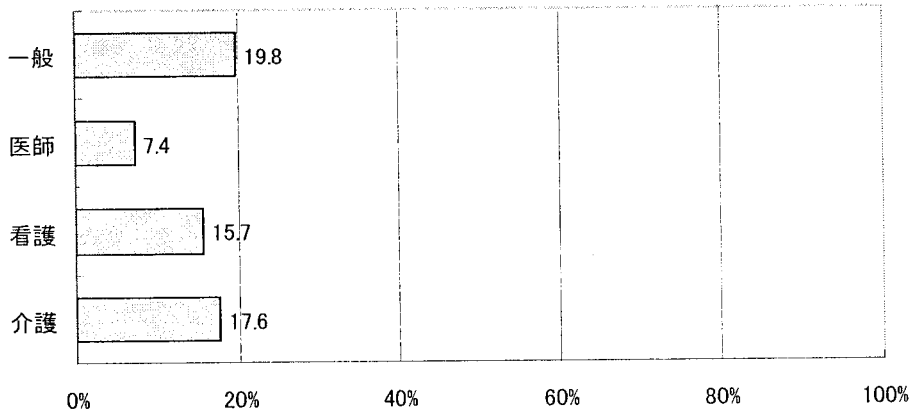
自宅では訪問看護体制が整っていないから



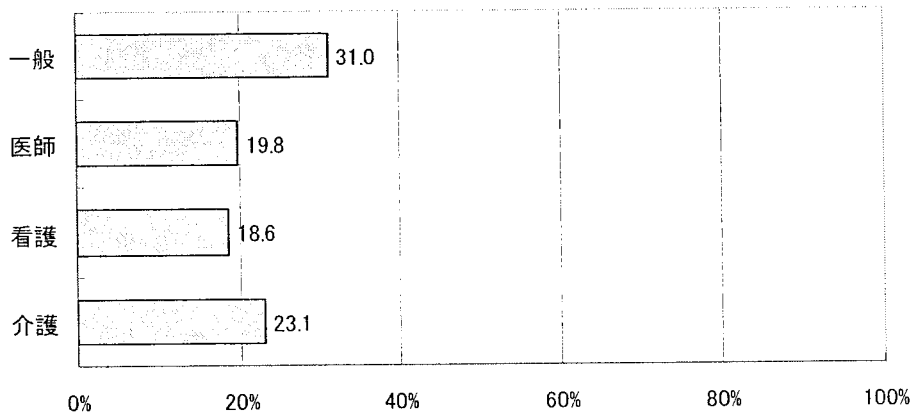
自宅で最後を迎えるのは一般的でないから



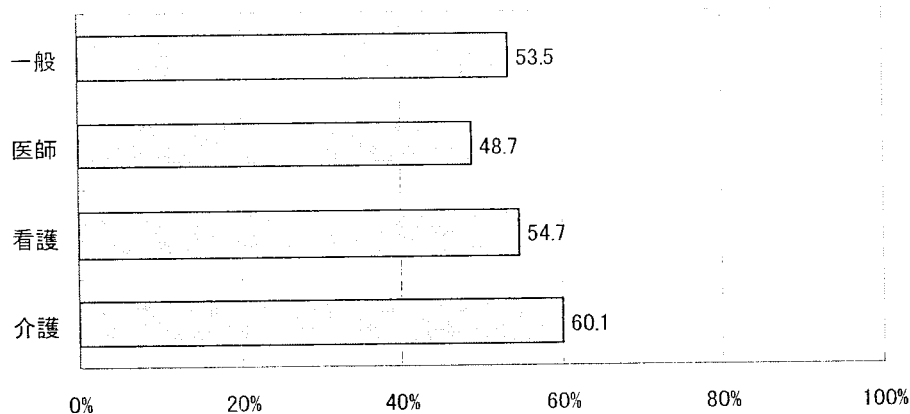
自宅で最後を迎えるのは経済的に負担が大きいから



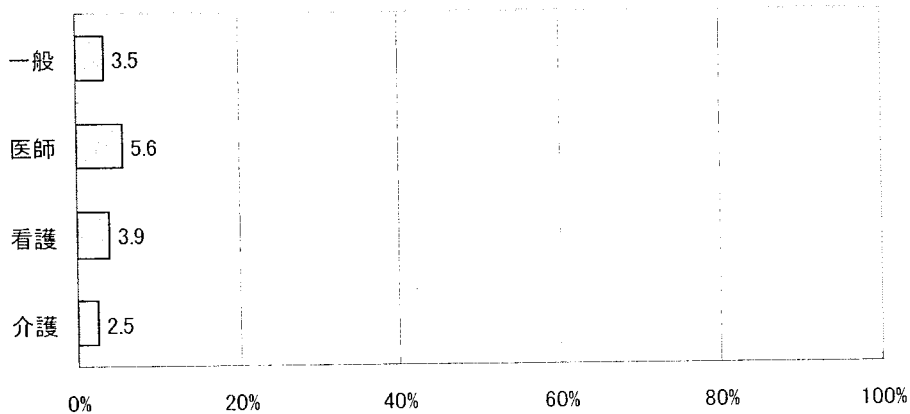
自宅では最期に痛み等に苦しむかもしれないから



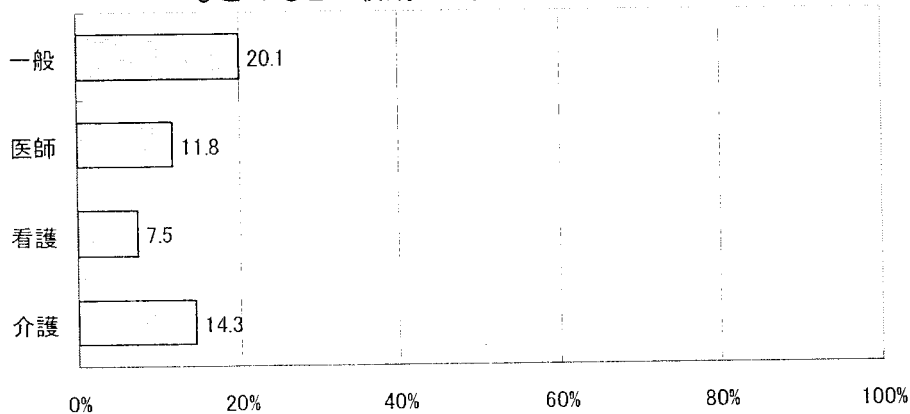
自宅では緊急時に家族に迷惑をかけるかもしれないから



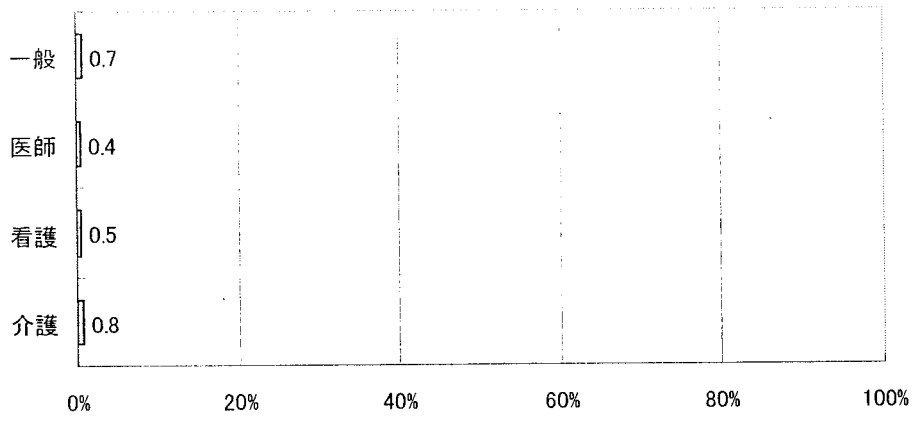
自宅での療養について、家族が希望しないから



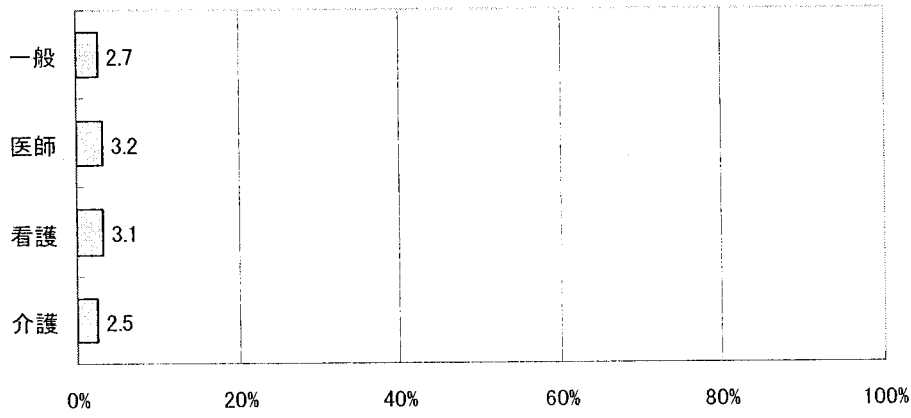
それまでかかっていた病院(施設)の医師、看護師、介護職員  
などのもとで最期まで見てほしいから



### わからない

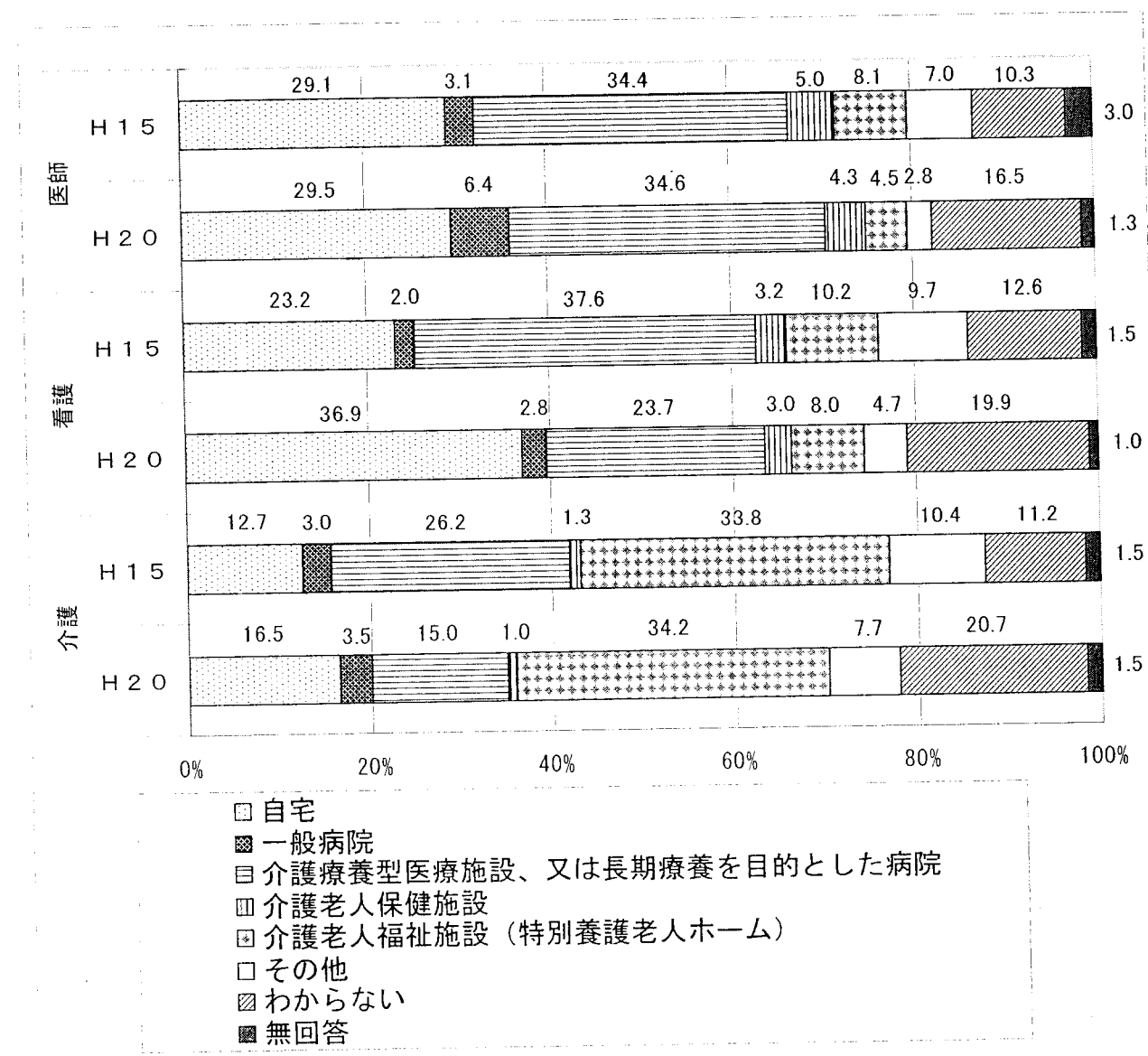
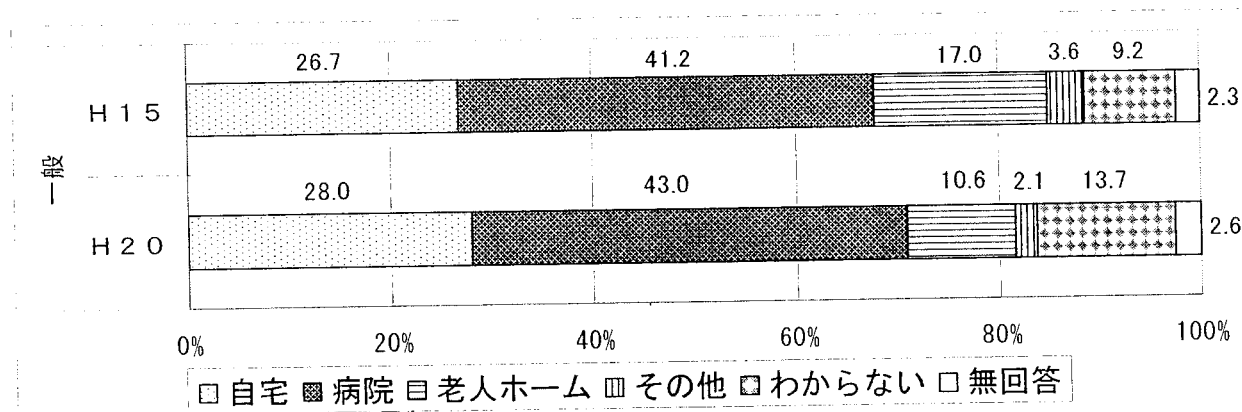


### 無回答



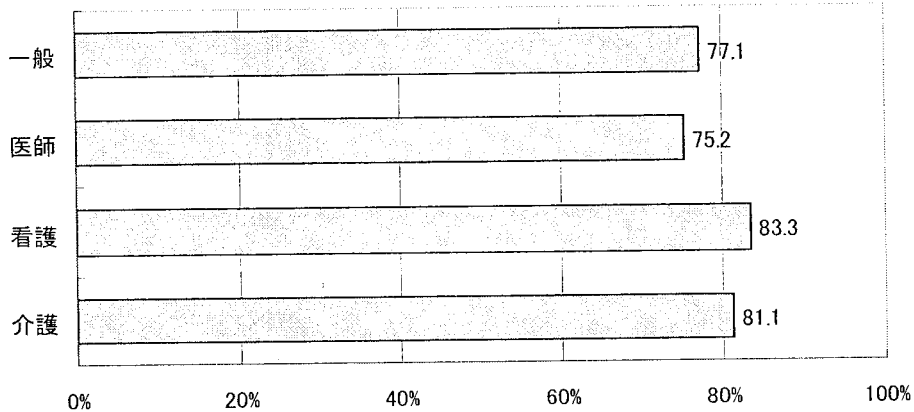
【(一般) 問13】あなたの家族が高齢となり、脳血管障害や認知症等によって日常生活が困難となり、さらに、治る見込みのない状態になった場合、どこで最期まで療養させたいですか。(〇は1つ)

【(医療従事者) 問19】あなたの担当する患者(入所者)が高齢となり、脳血管障害や認知症等によって日常生活が困難となり、さらに、治る見込みのない状態になった場合、どこで最期まで療養させたいですか。(〇は1つ)

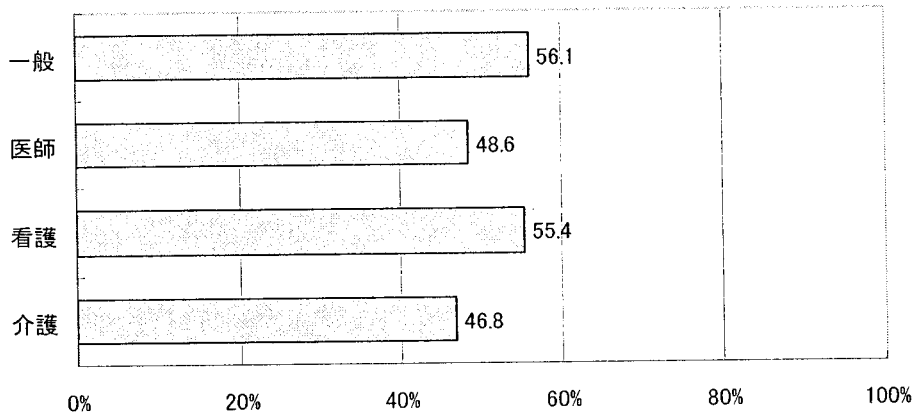


【(一般) 問13補問1 (医療従事者) 問19補問1】 (問13、19で「1自宅」をお選びの方へ)  
 なぜ、自宅で最期まで療養させたいと思いますか。(〇はいくつでも)

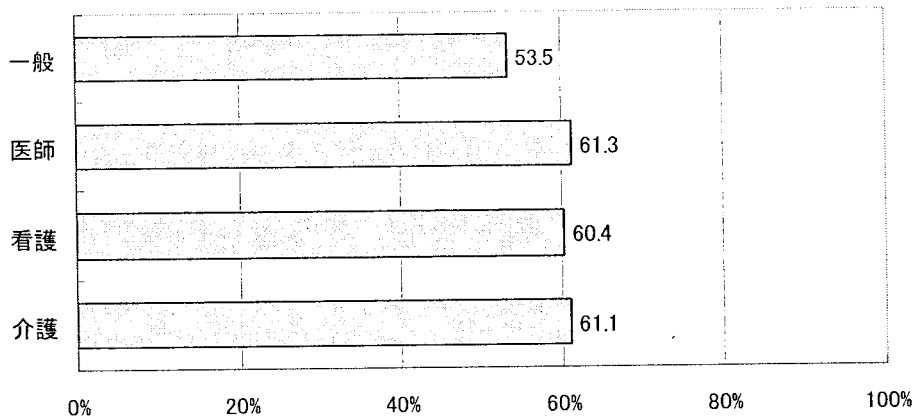
住み慣れた場所で最期を迎えさせたいので



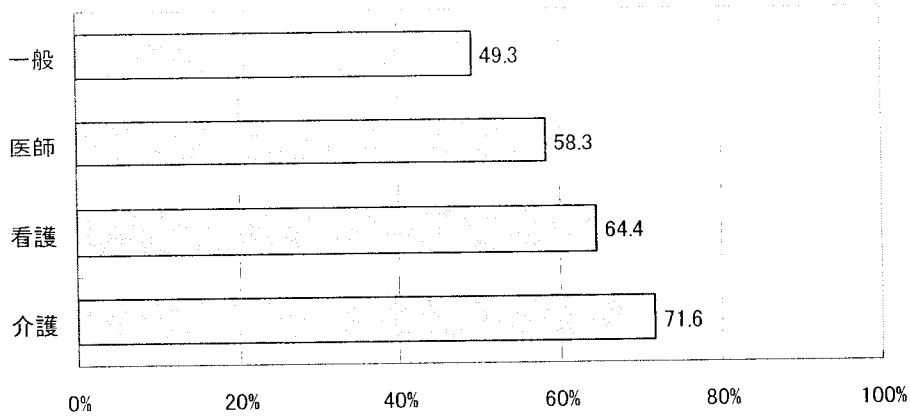
最期まで自分の好きなように過ごさせたいので



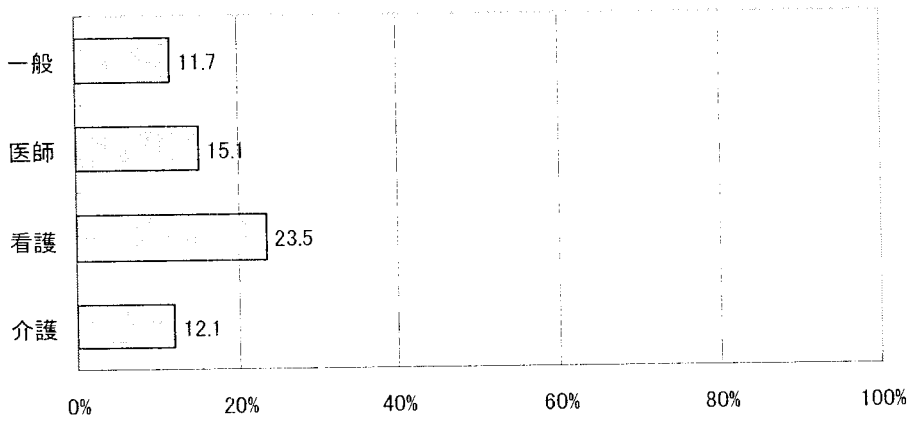
家族との時間を多くしたいので



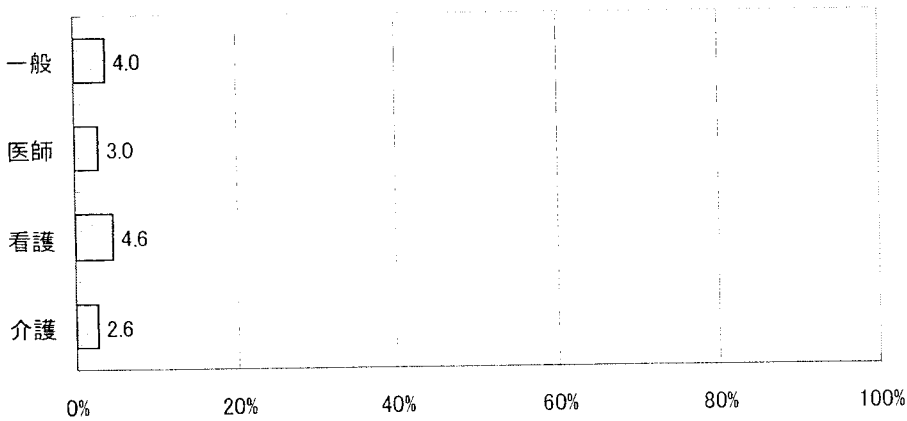
家族に看取られて最期を迎えさせたいので



病院では本人の望むように最期を迎えられないので

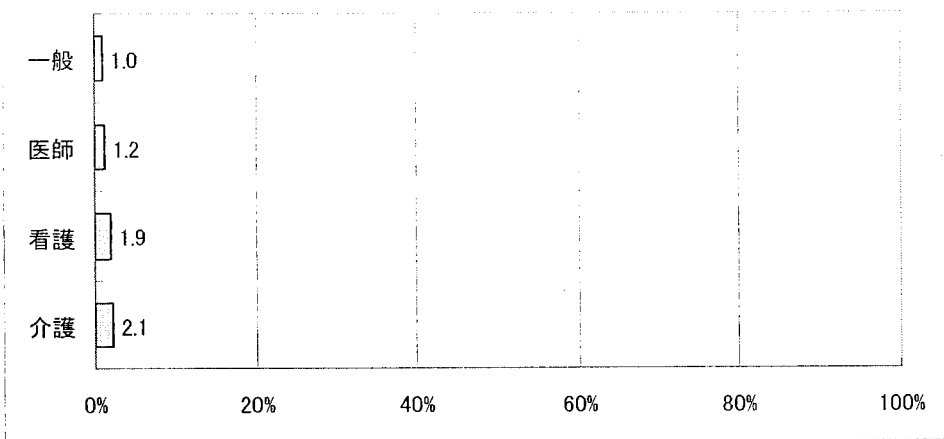


他の家族や知人が自宅で最期を迎えていたので

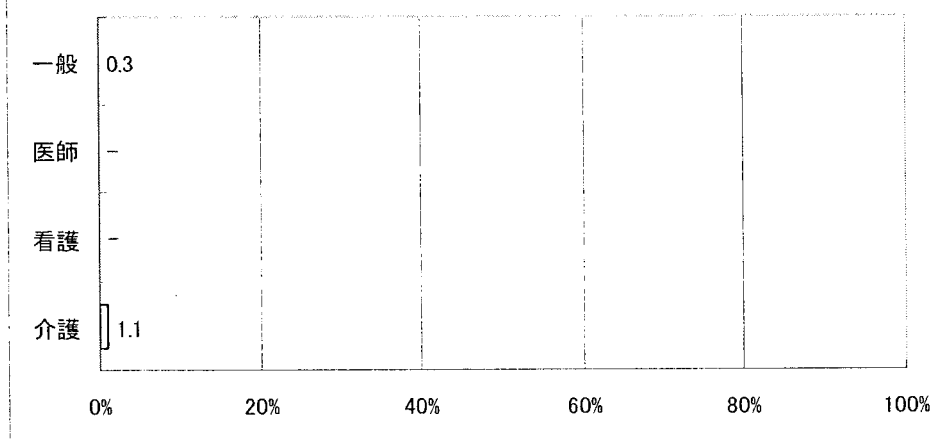




### その他

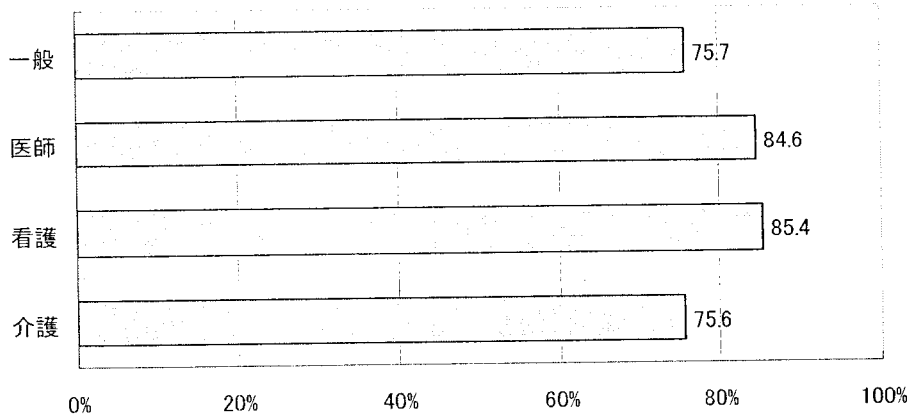


### 無回答

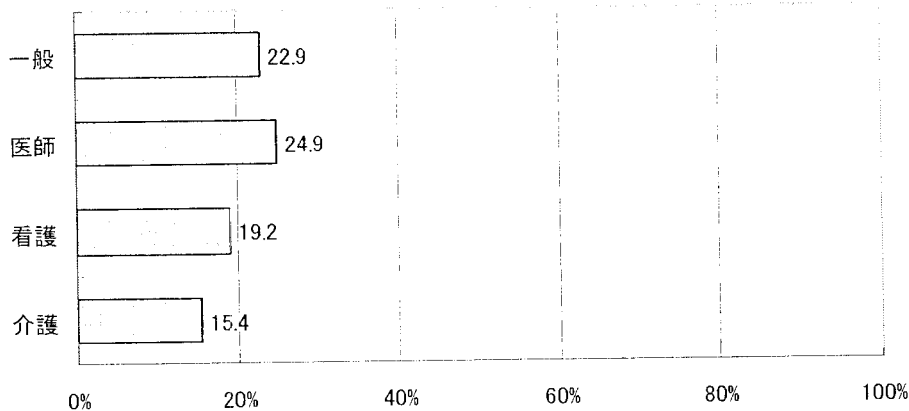


【(一般) 問13補問2 (医療従事者) 問19補問2】 (問13、19で「2 一般病院 3 介護療養型医療施設 4 介護老人保健施設」をお選びの方へ) あなたはなぜ自宅以外の場所で最期まで療養させたいと思ったのですか。(〇はいくつでも)

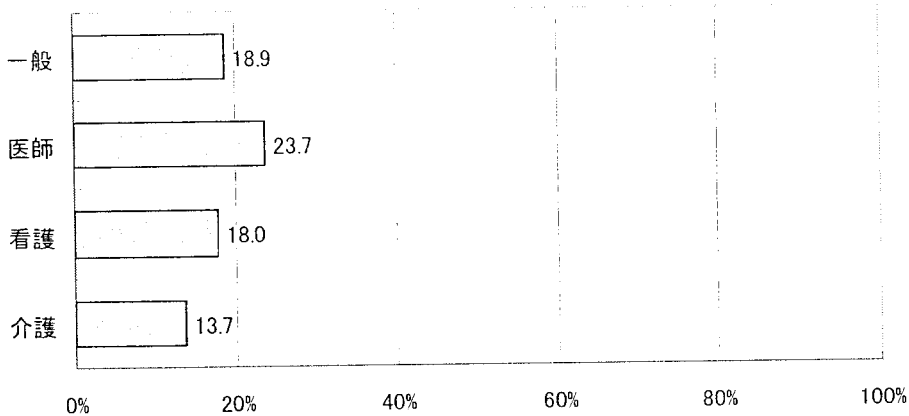
自宅では家族の介護などの負担が大きいため



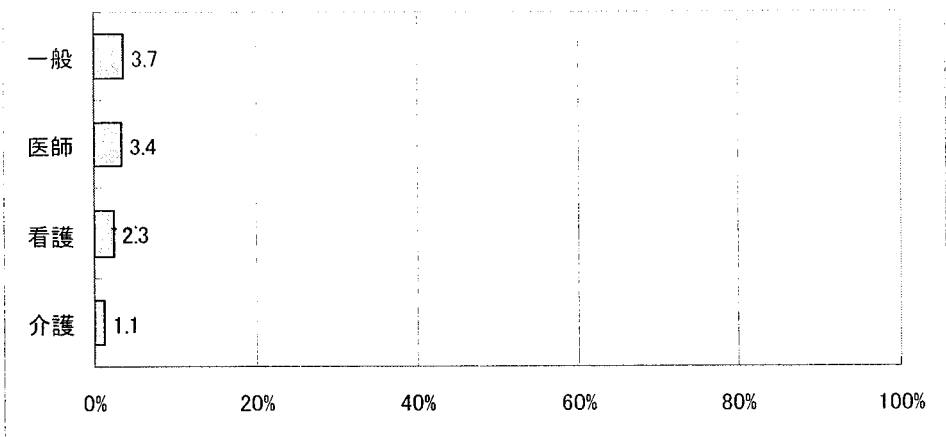
自宅ではかかりつけ医など最期を看取ってくれる人がいない



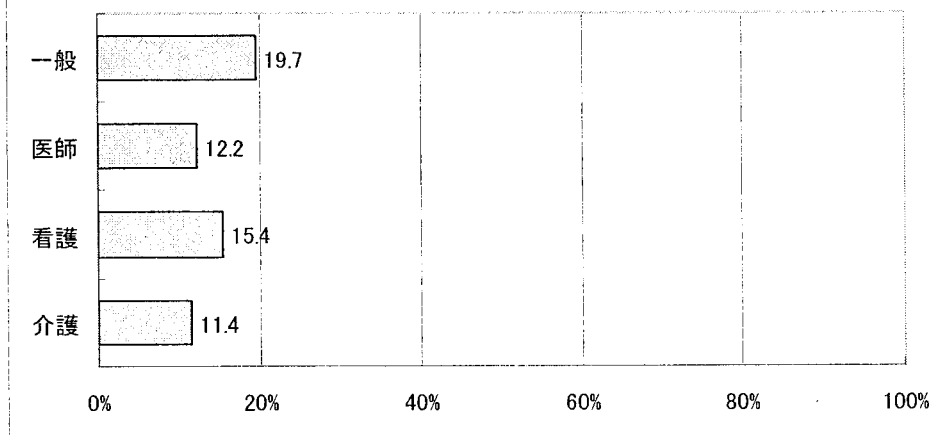
訪問看護(介護)体制が整っていないから



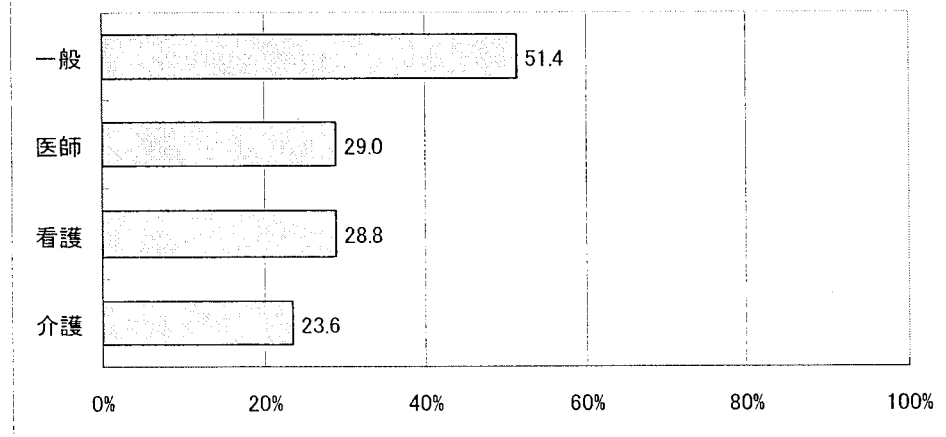
### 自宅で最期を迎えるのは、一般的でないため



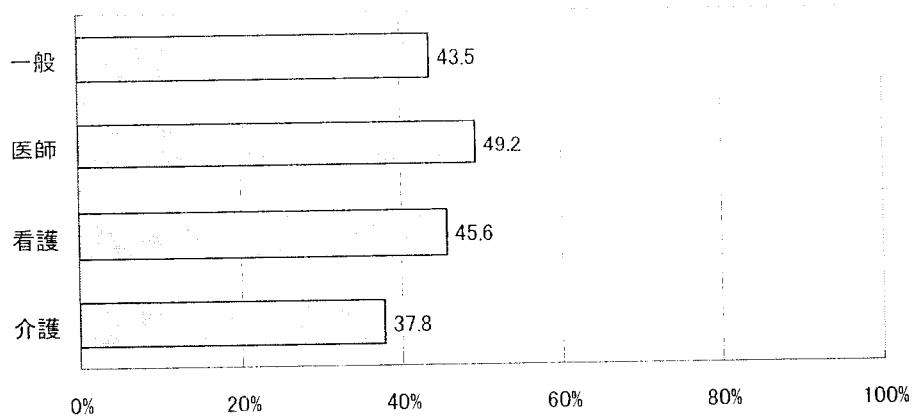
### 自宅で最期を迎えるのは、経済的に負担が大きいため



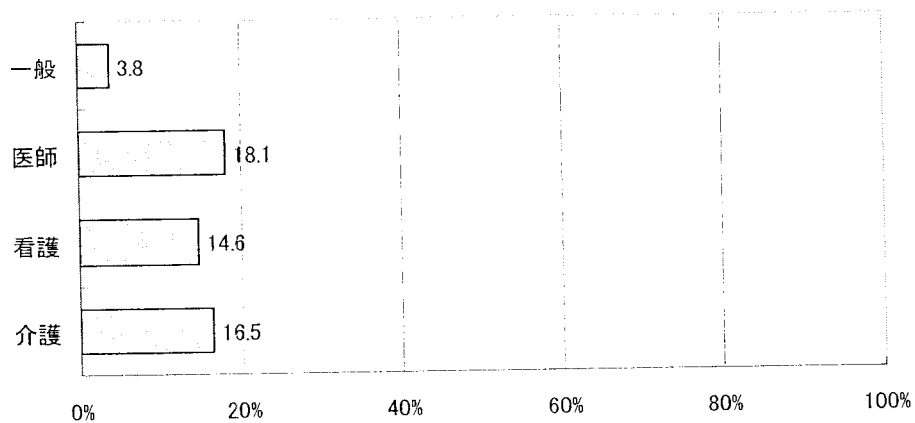
### 自宅では、最期に痛み等に苦しむかもしれないから



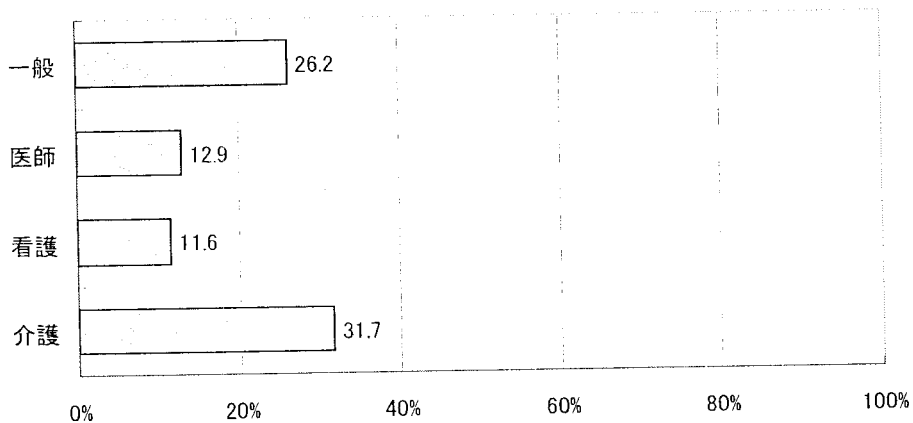
自宅では、緊急時に家族が大変になるかもしれないから



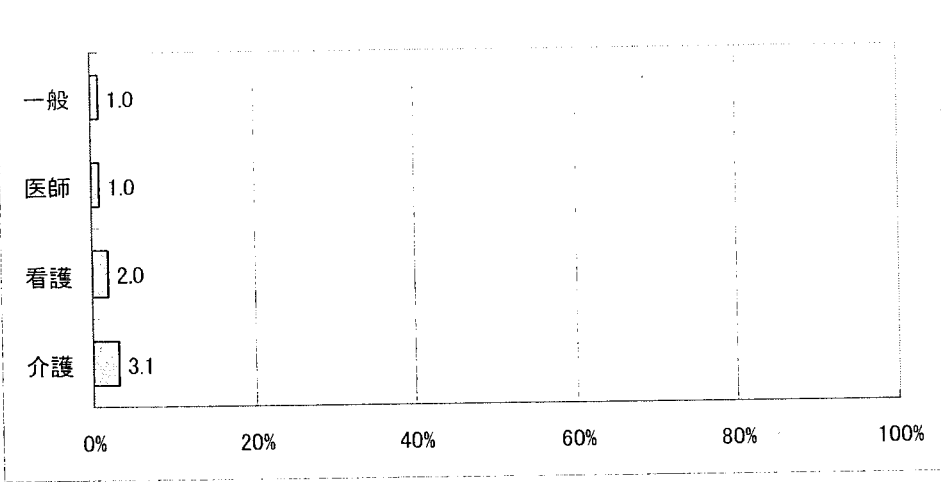
自宅での療養について、家族として希望しないから



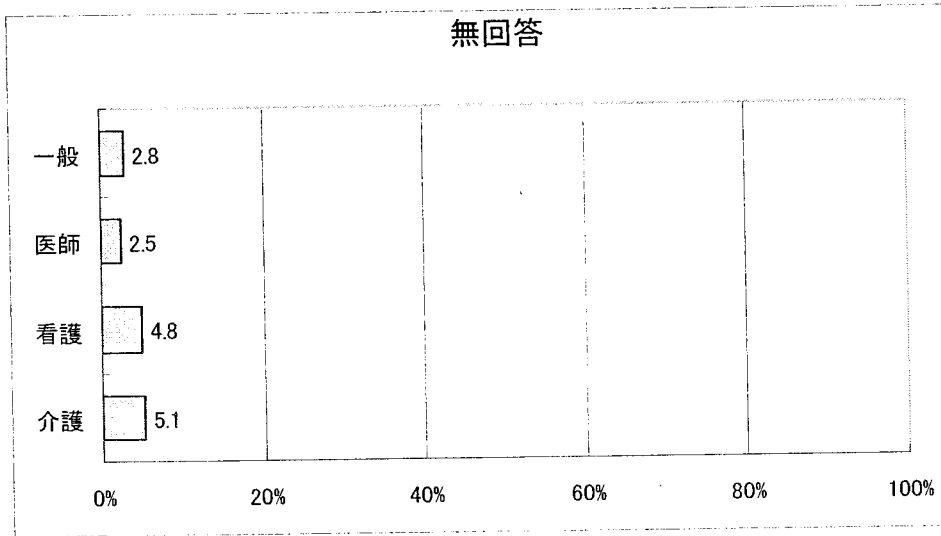
それまでかかっていた病院(施設)の医師、看護師、介護職員  
などのもとで最期までみてほしいから



わからない



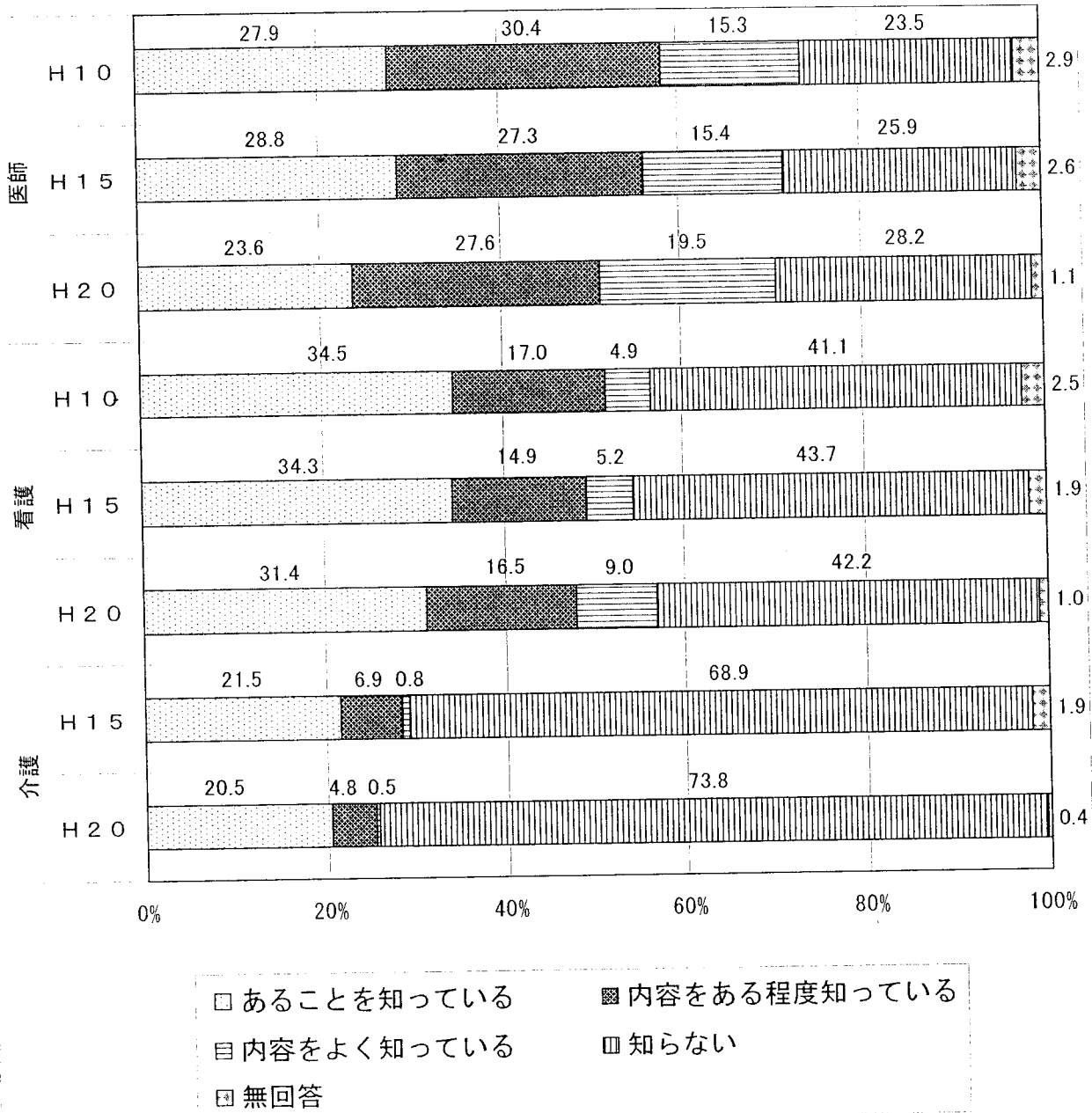
無回答



# (10) がん疼痛治療法とその説明

【(医療従事者) 問11-1】

あなたは世界保健機関 (WHO) が作成した「WHO方式癌疼痛治療法」をご存じですか。(〇は1つ)



【(医療従事者) 問11-2】

あなたは、モルヒネの使用にあたって、有効性と副作用について、患者（入所者）にわかりやすく具体的に説明することができますか。お考えに近いものをお選びください。（○は1つ）

