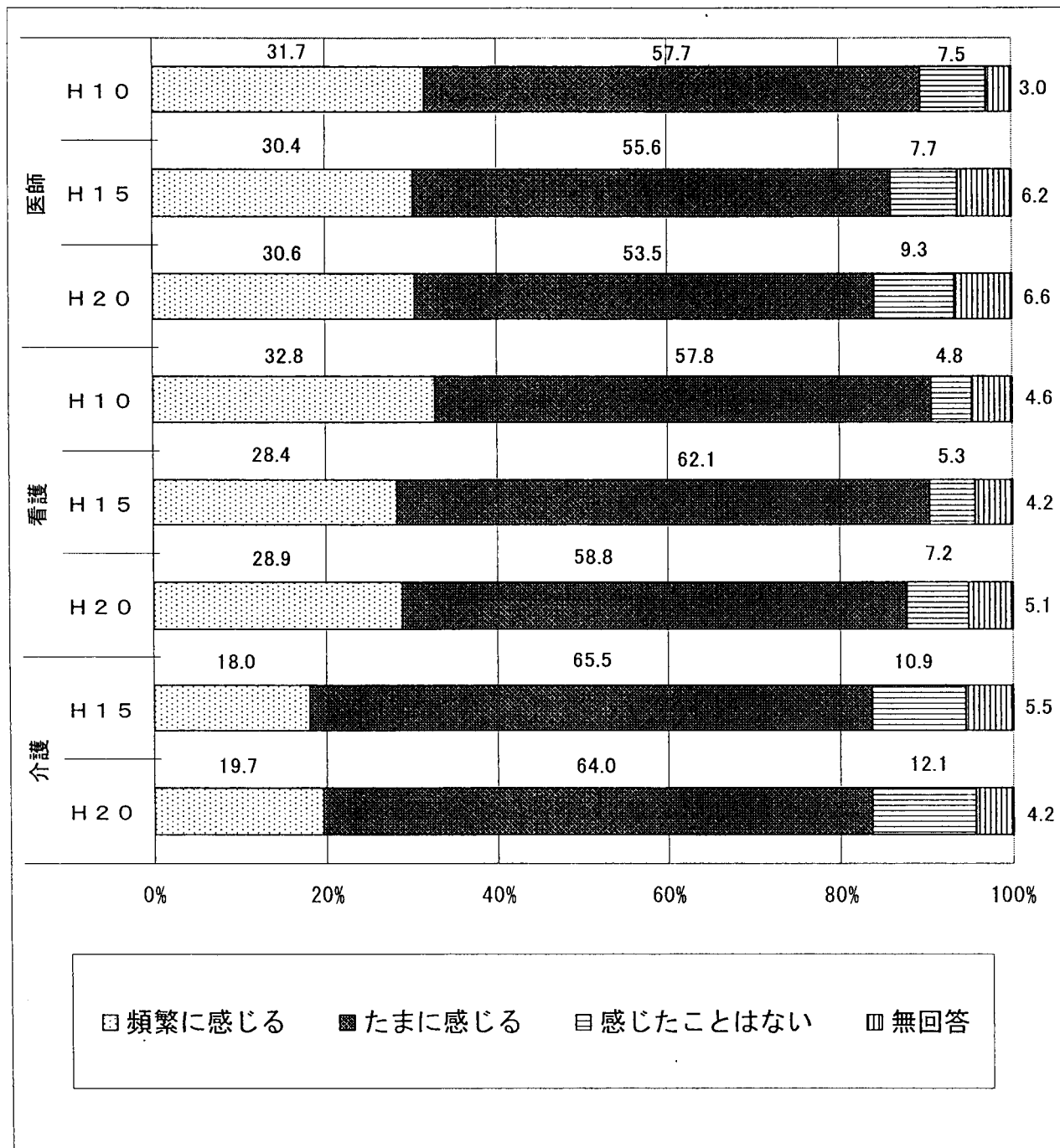


## (8) 終末期医療に対する悩み、疑問

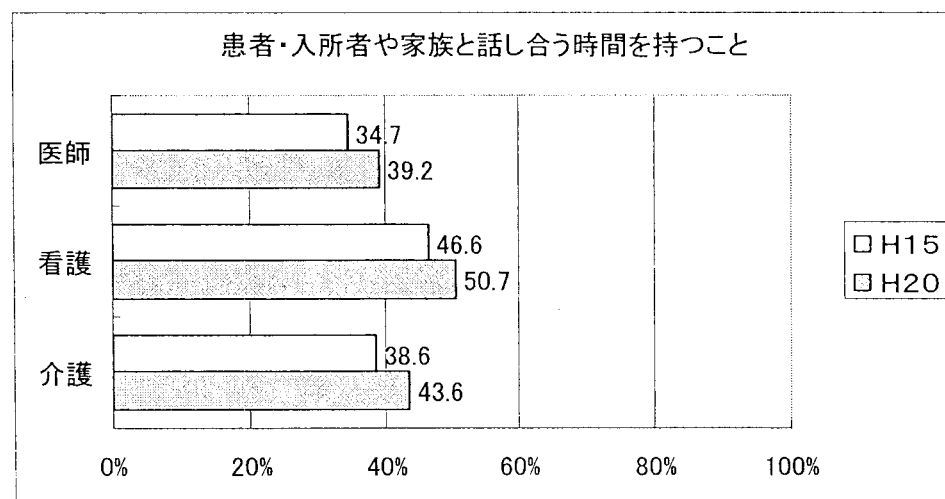
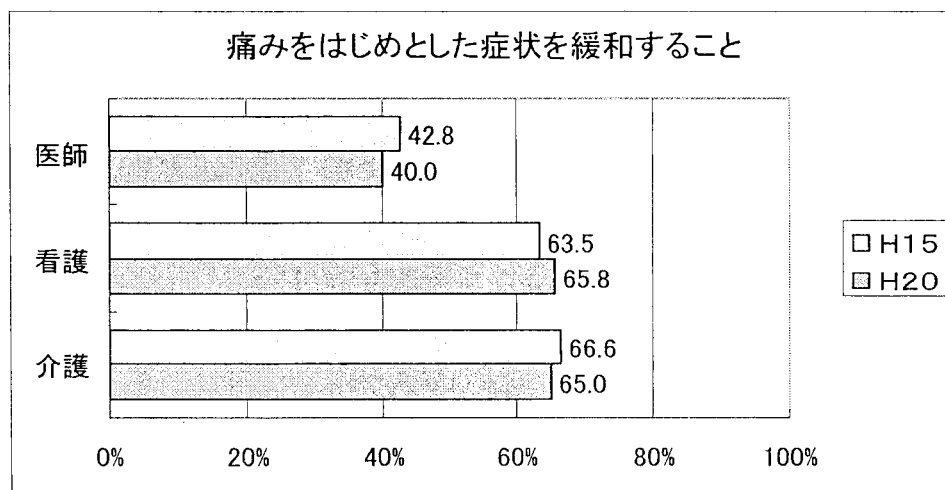
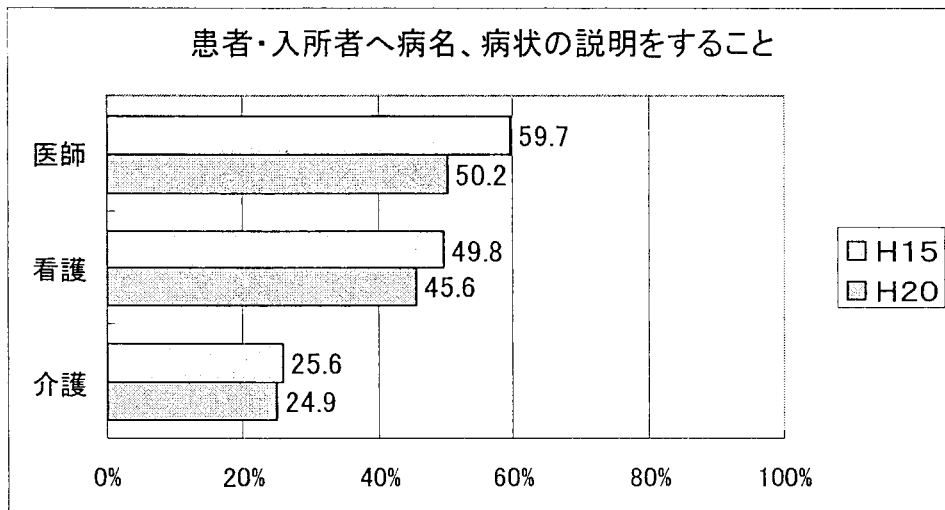
【(医療従事者) 問28】

あなたは、終末期医療に対して、悩みや疑問を感じた経験がありますか。あなたのお考えに近いものをお選びください。(○は1つ)

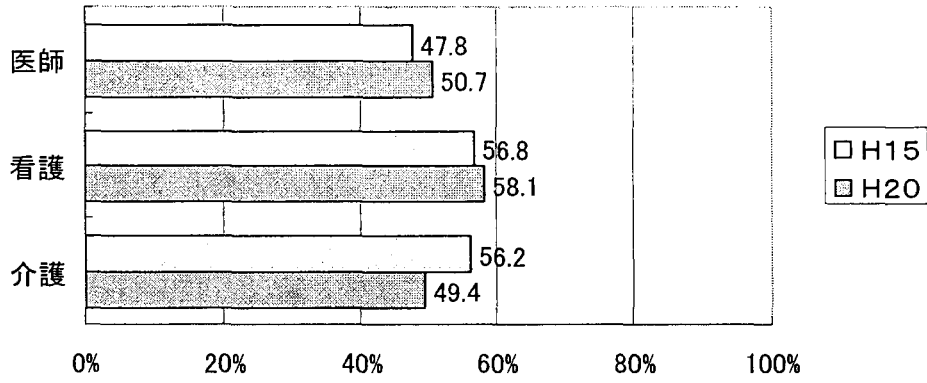


【(医療従事者) 問28補問】

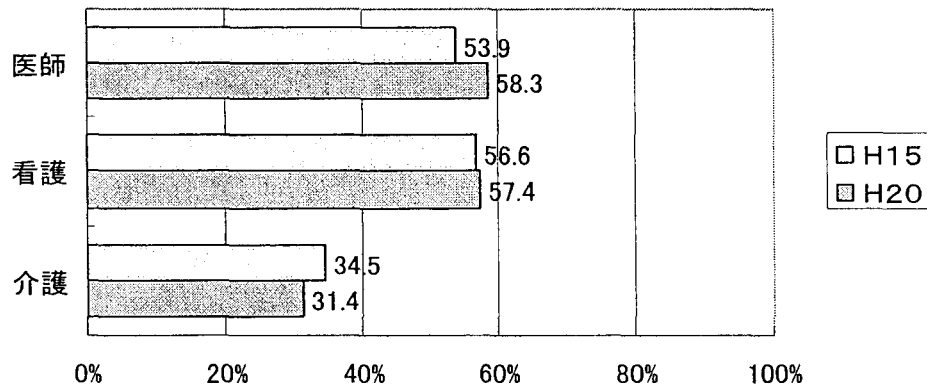
(1「頻繁に感じる」か「2たまに感じる」をお選びの方へ) 痛みを伴い、しかも治る見込みがなく死期が迫っている(6ヶ月程度あるいはそれより短い期間を想定)患者(入所者)の診療にあなた自身が携わって、どんな難しさを感じていますか。あなたのお考えに近いものをお選びください。(〇はいくつでも)



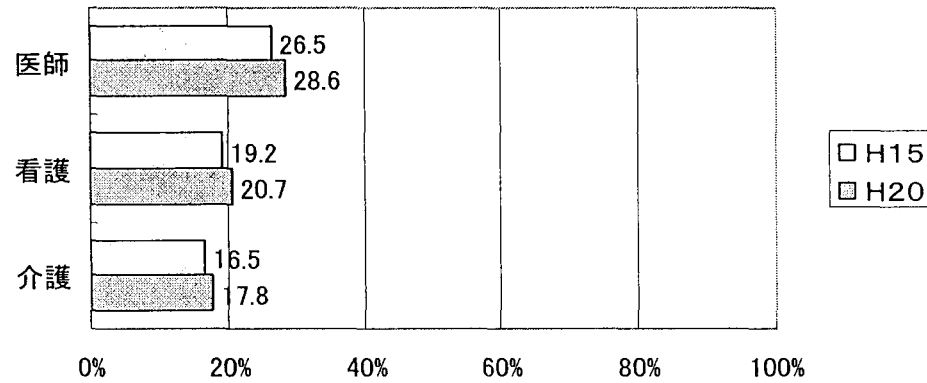
病院内の設備や終末期医療の施設が乏しいこと



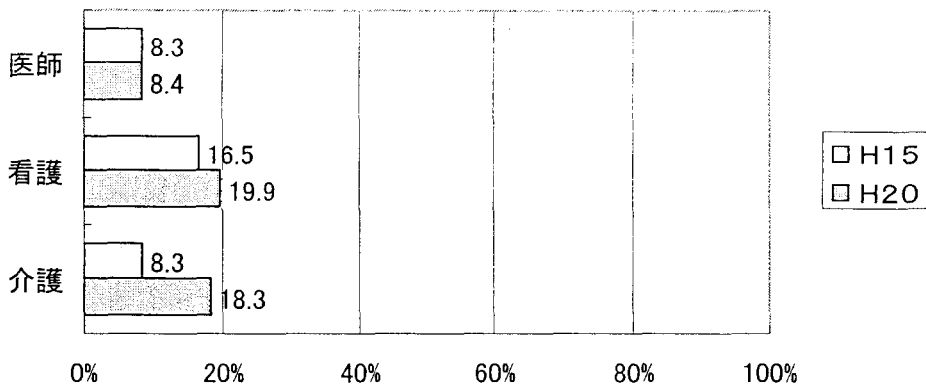
在宅医療の体制が十分でないこと



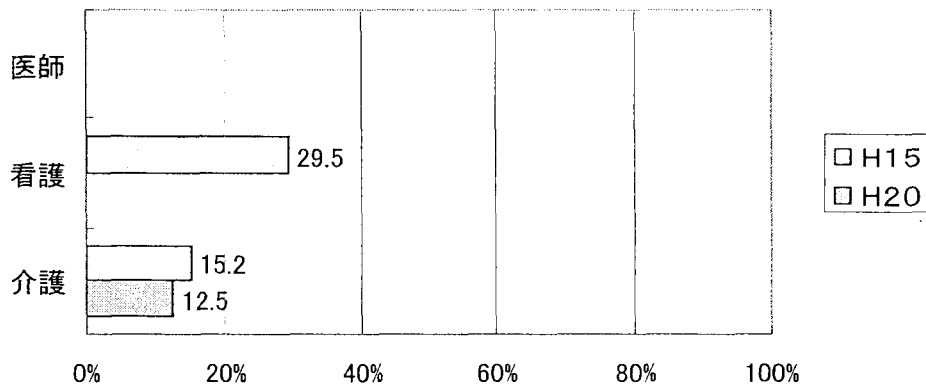
延命のための医療を中止すること



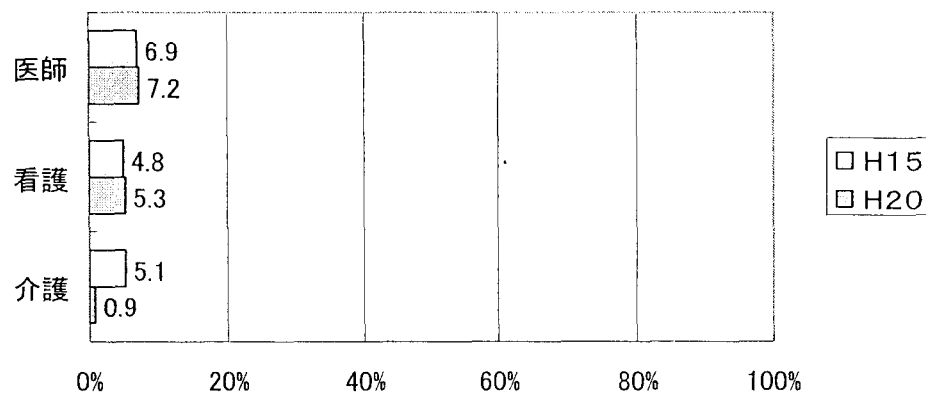
医療チームで意見がわかること



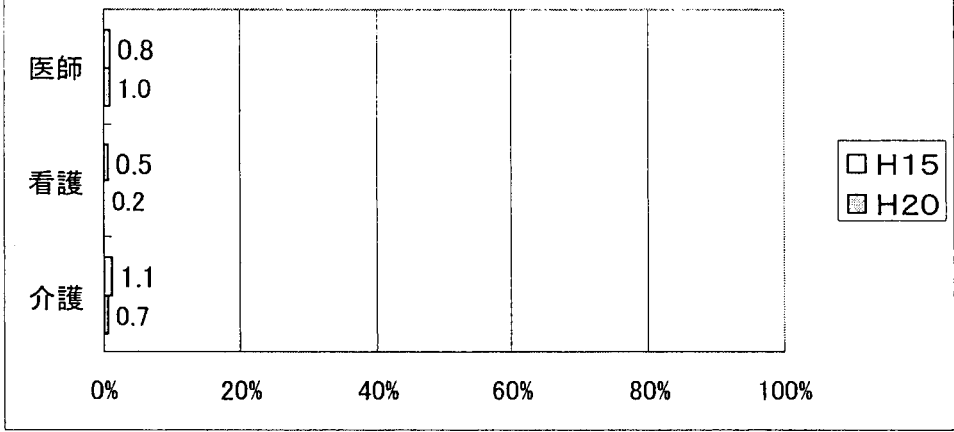
医師と患者・入所者との板挟みになること



その他



特になし

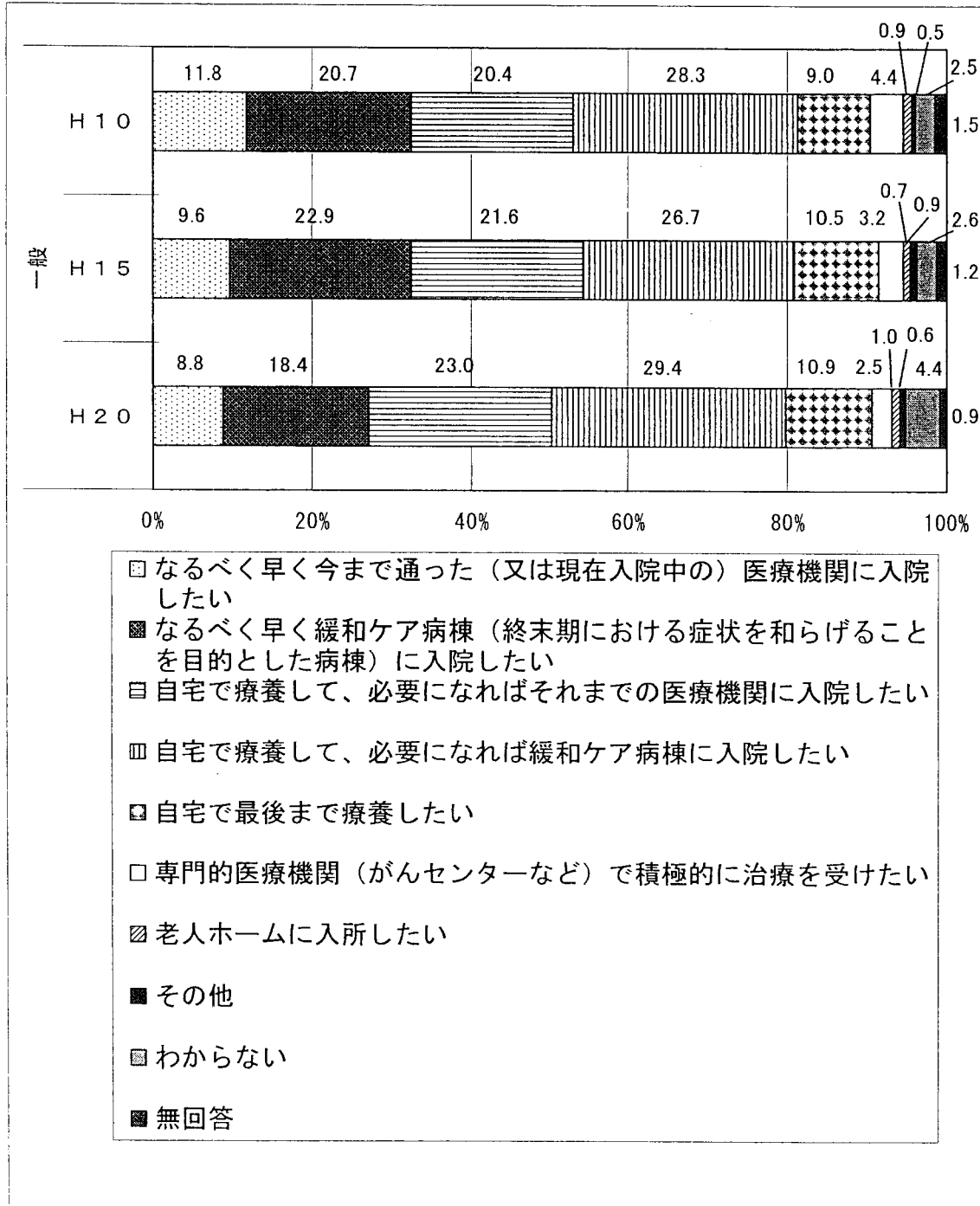


## (9) 終末期における療養の場所

### 1) 死期が迫っている患者

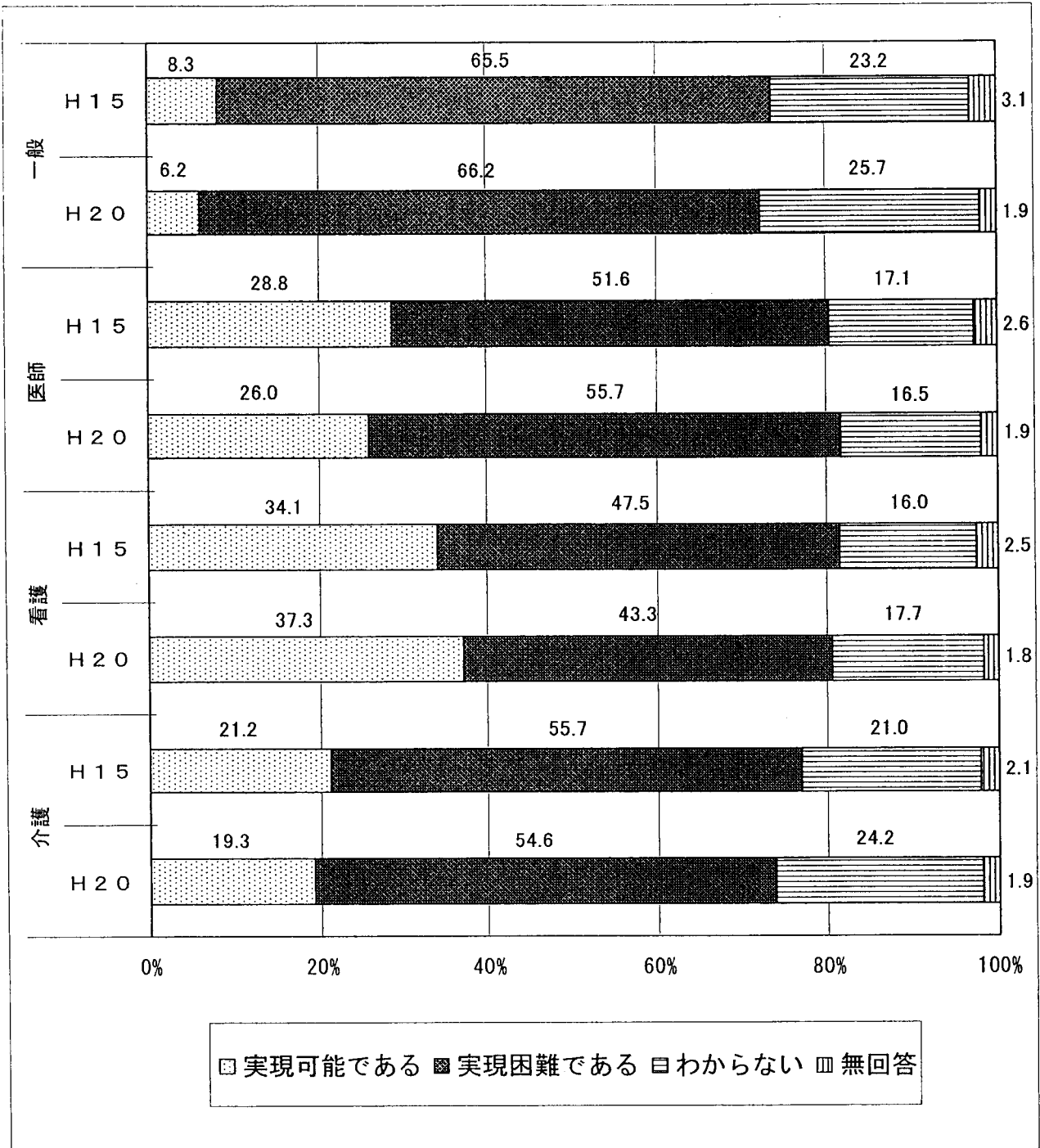
【(一般) 問5-1】

あなたご自身が治る見込みがなく死期が迫っている（6ヶ月程度あるいはそれより短い期間を想定）と告げられた場合、療養生活は最期までどこで送りたいですか。（○は1つ）



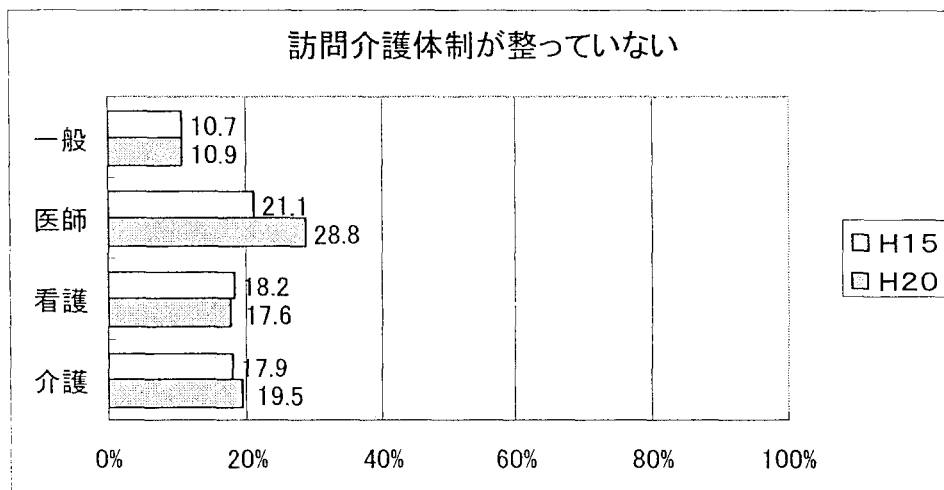
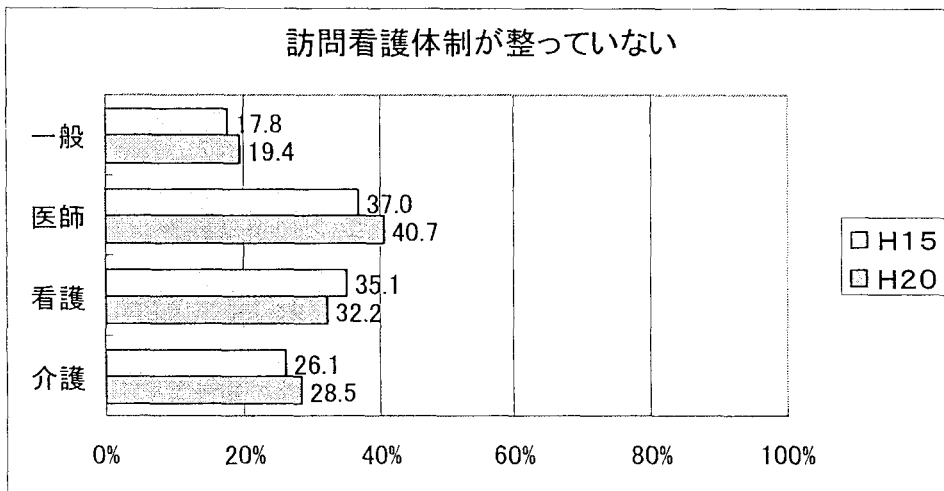
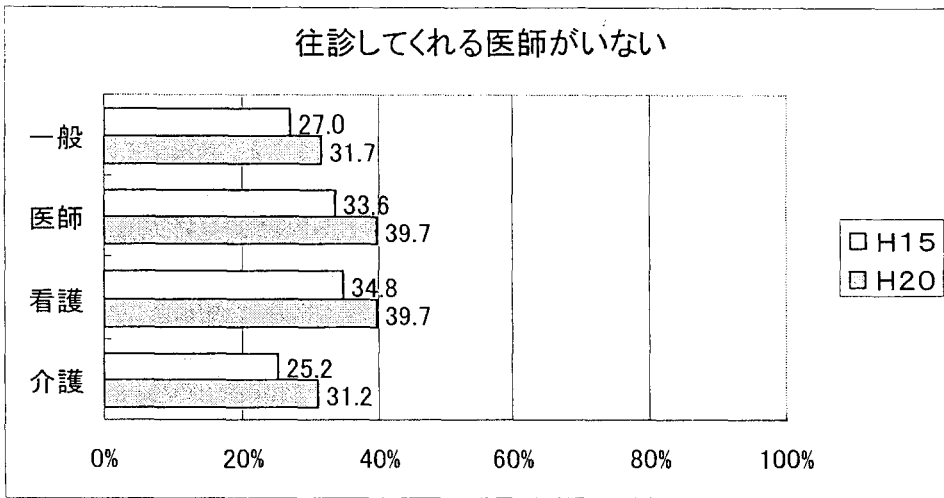
【(一般) 問5-2, (医療従事者) 問10-2】

自宅で最期まで療養できるとお考えになりますか。(○は1つ)



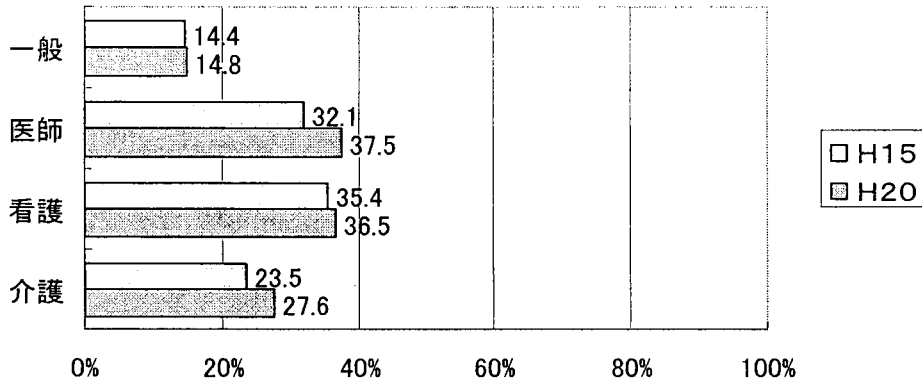
【(一般) 問5-2補問, (医療従事者) 問10-2補問】

(「2実現困難である」をお選びの方へ) 実現できないとお考えになる具体的な理由はどんなことでしょうか。お考えに近いものをお選びください。(〇はいくつでも)

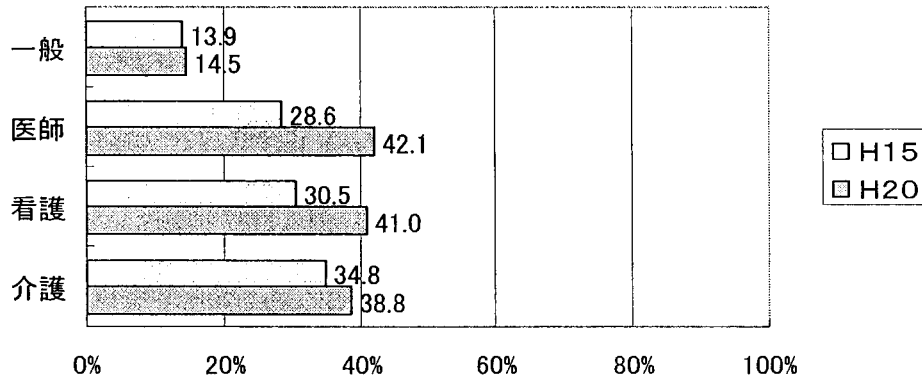




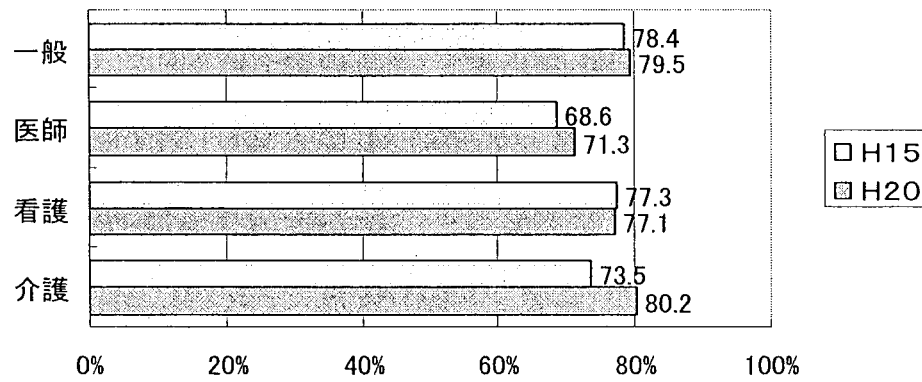
24時間相談にのってくれるところがない



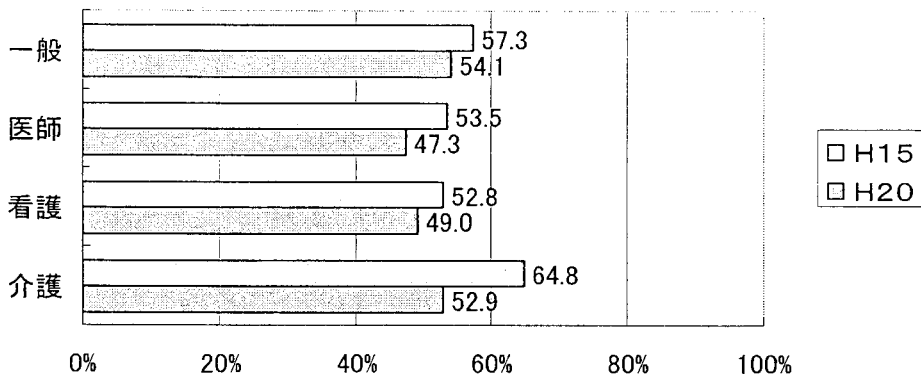
介護してくれる家族がない



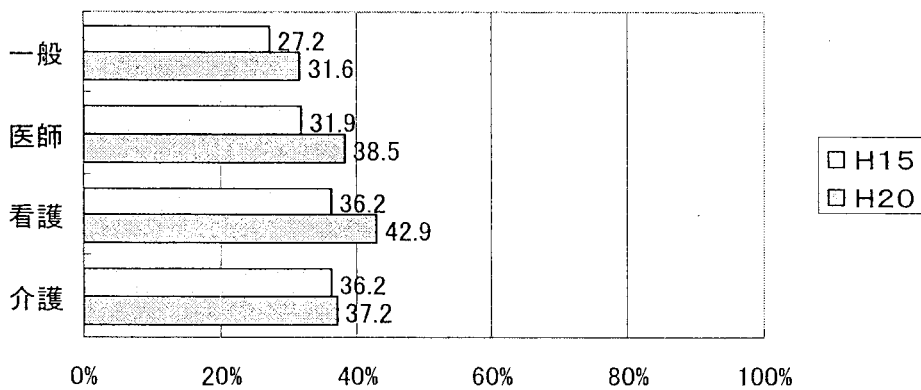
介護してくれる家族に負担がかかる



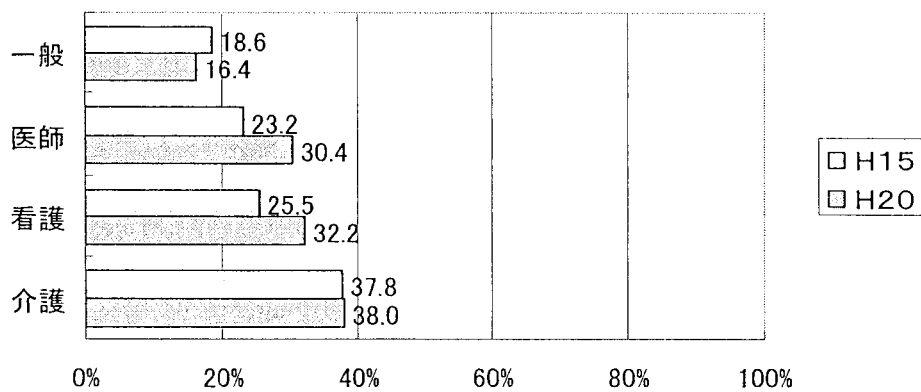
症状が急変したときの対応に不安である



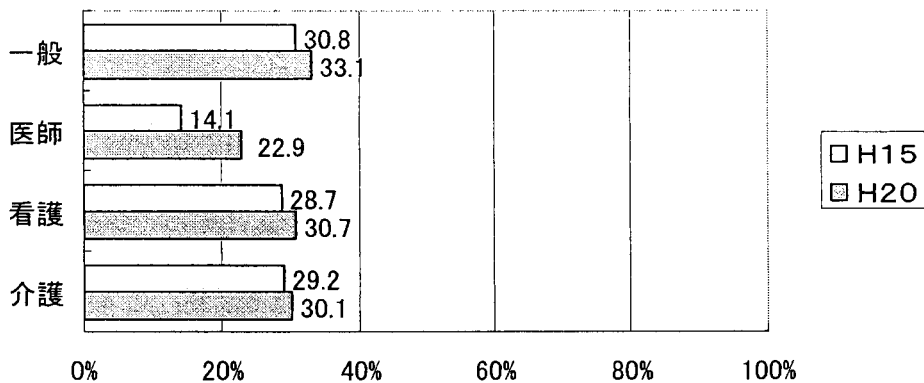
症状急変時すぐに入院できるか不安である



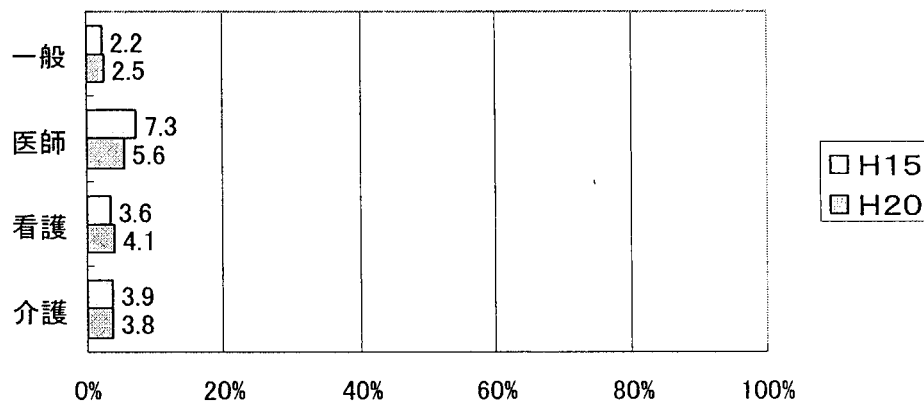
居住環境が整っていない



### 経済的に負担が大きい



### その他

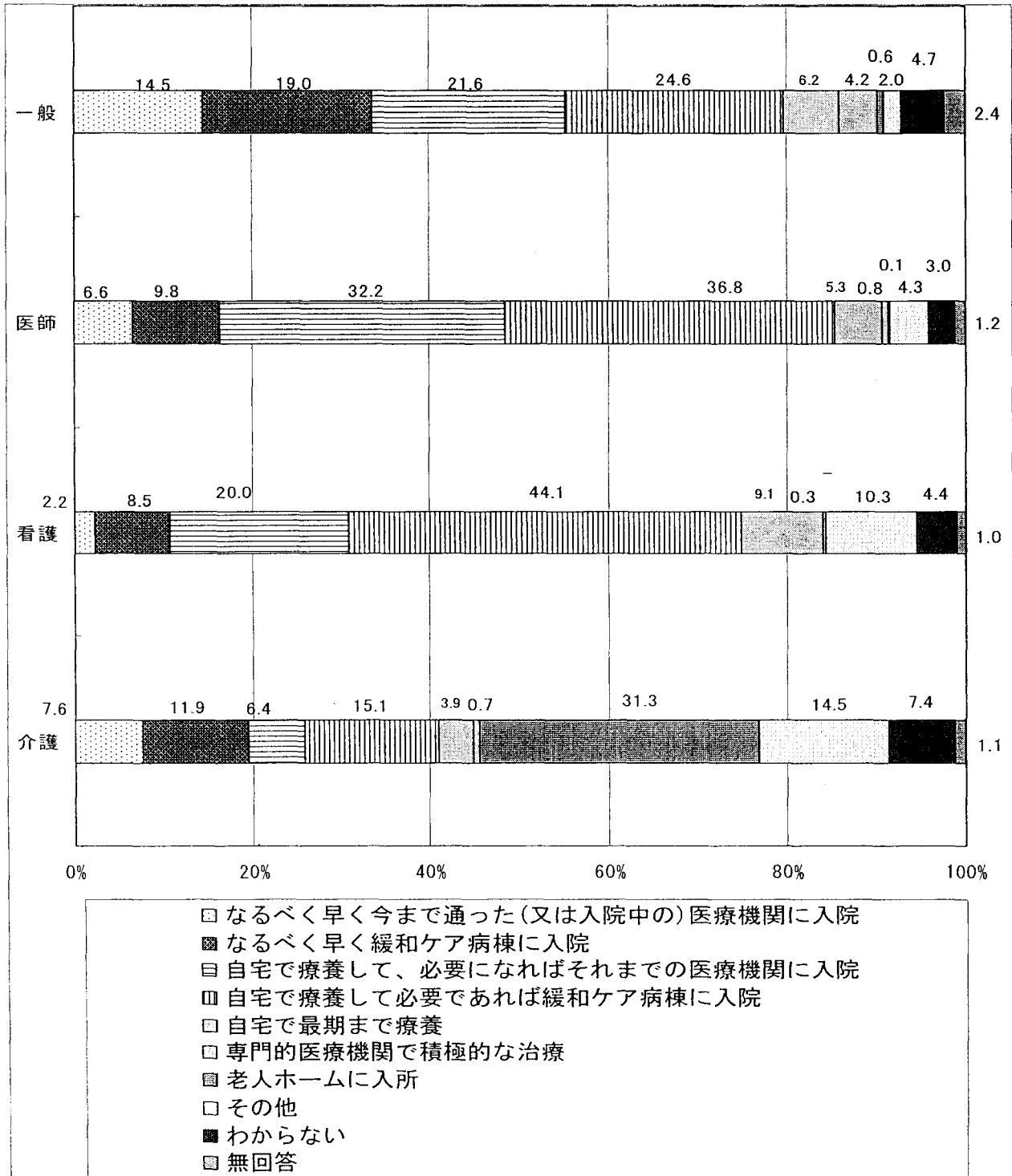


【(一般) 問7-1】

あなたの家族が治る見込みがなく死期が迫っている(6ヶ月程度あるいはそれより短い期間を想定)と告げられた場合、療養生活は最期までどこを薦めますか。(○は1つ)

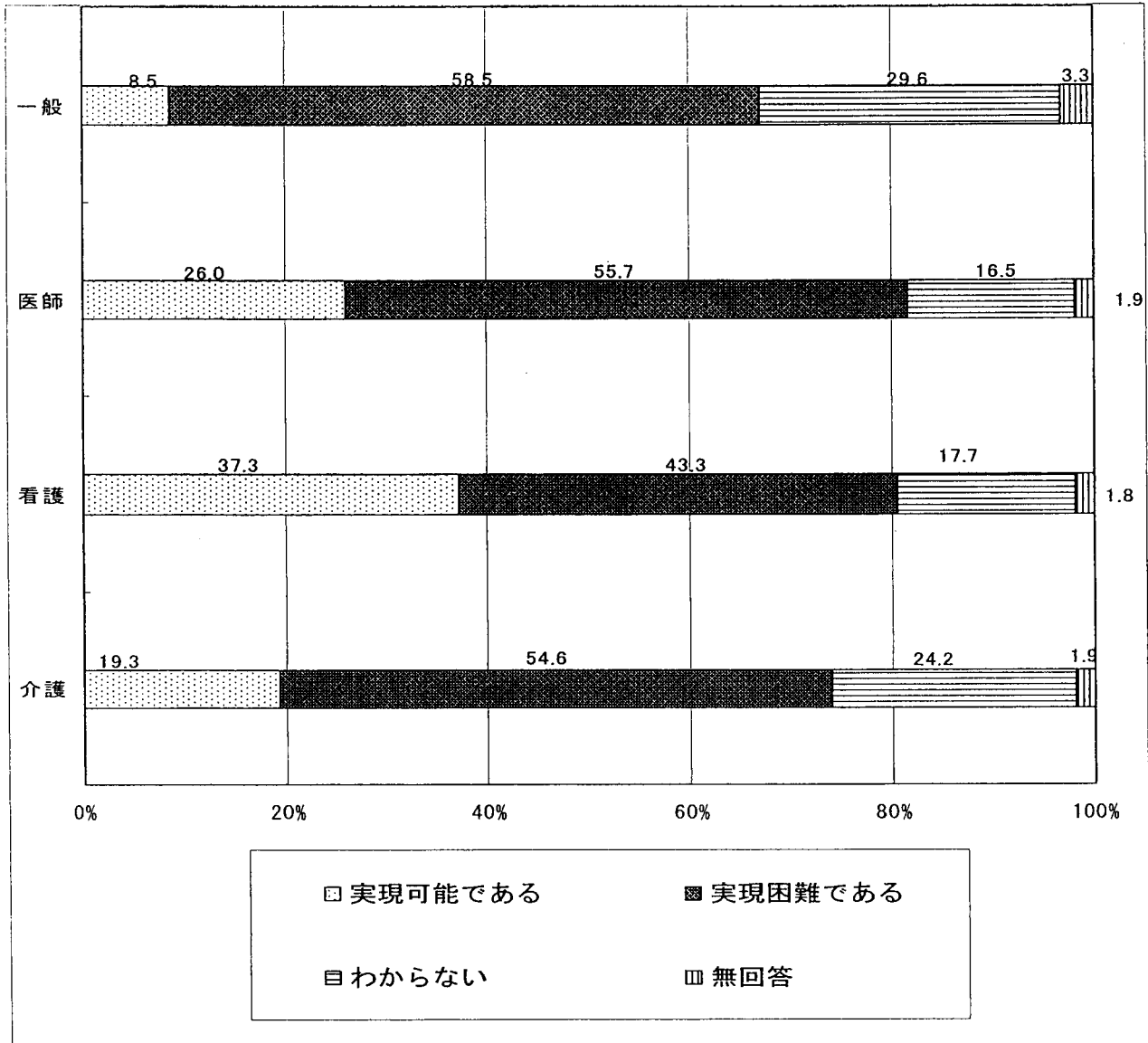
【(医療従事者) 問10-1】

あなたが担当している患者(入所者)が治る見込みがなく死期が迫っている(6ヶ月程度あるいはそれより短い期間を想定)場合、療養生活はどこを薦めますか。(○は1つ)



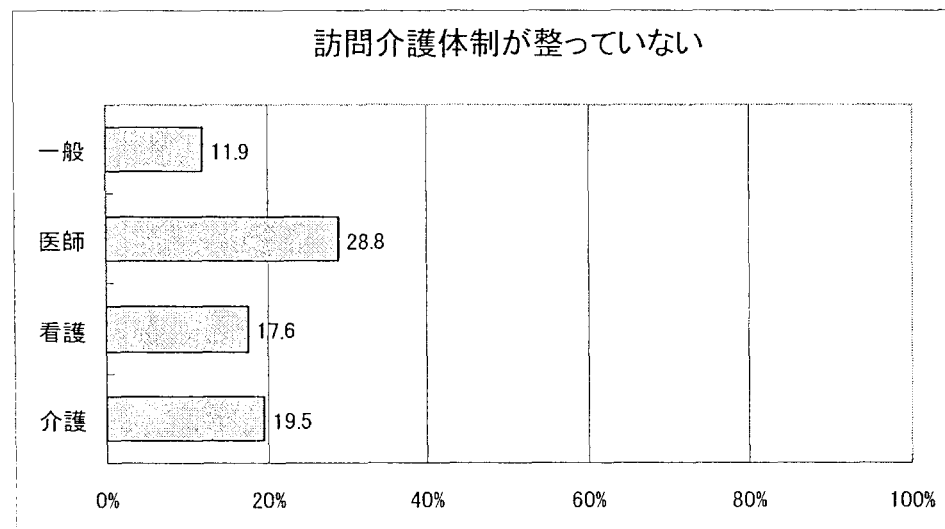
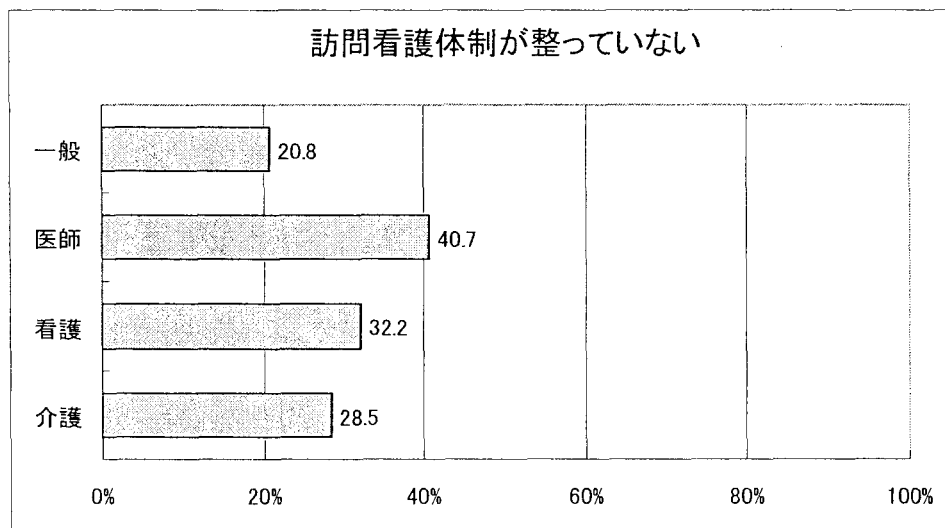
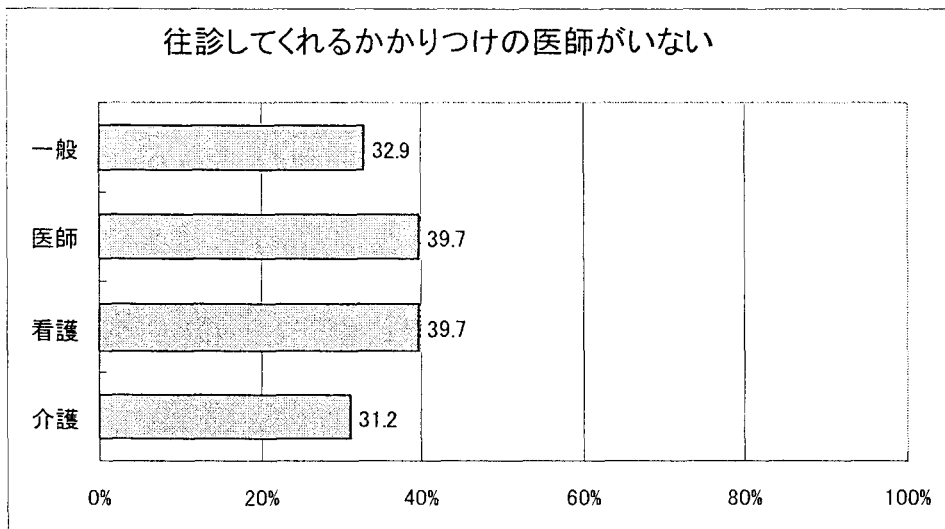
【(一般) 問7-2 (医療従事者) 問10-2】

あなたの家族(担当者)は自宅で最期まで療養できるとお考えになりますか。(○は1つ)

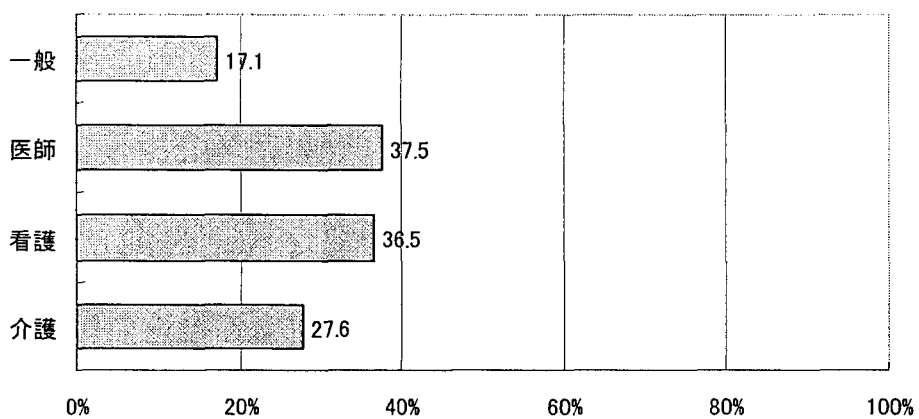


【(一般) 問7-2補問 (医療従事者) 問10-2補問】

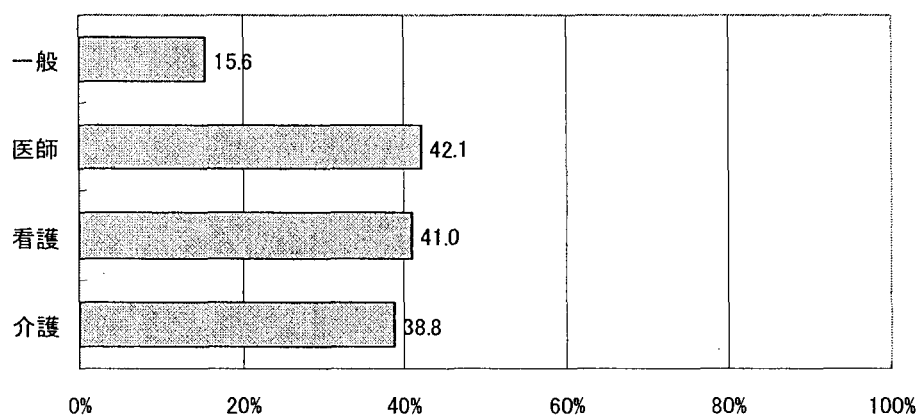
(問7-2、10-2で「2実現困難である」をお選びの方へ) 実現できないとお考えになる具体的な理由はどのようなことでしょうか。お考えに近いものをお選びください。(〇はいくつでも)



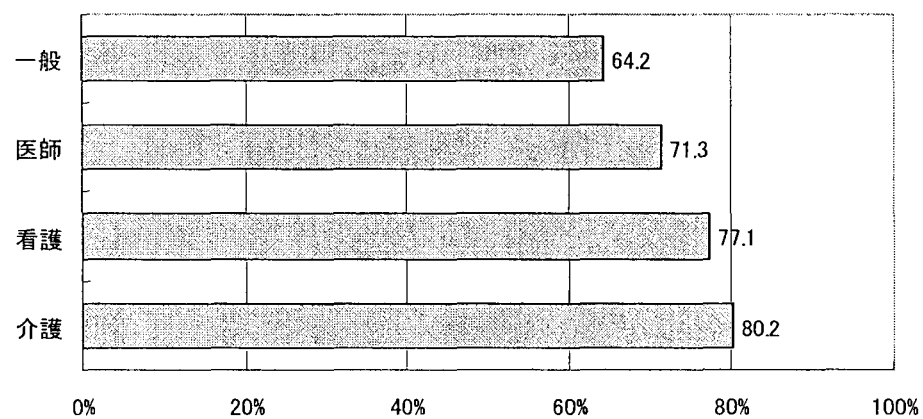
24時間相談にのってくれるところがない



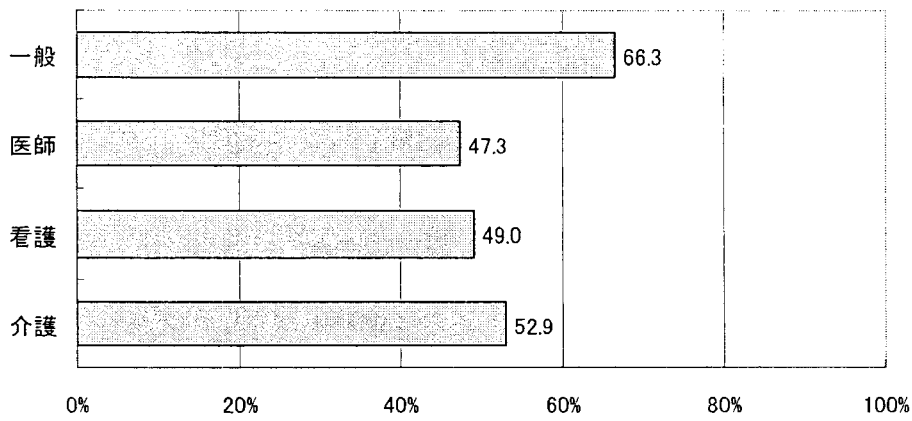
介護してくれる家族がない



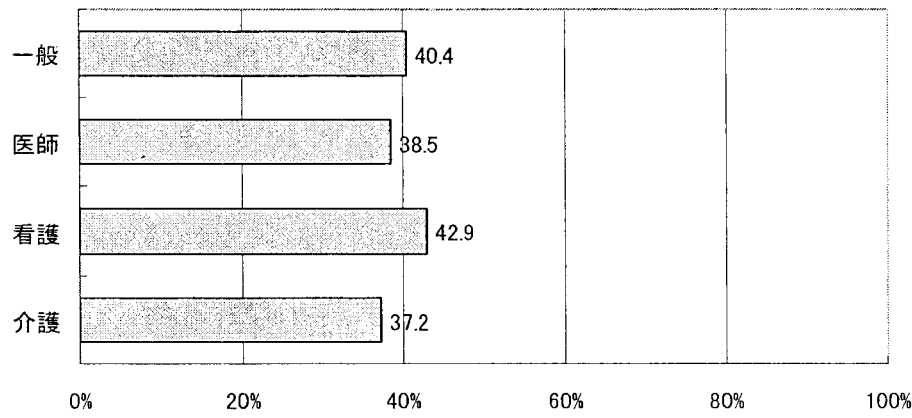
介護してくれる家族に負担がかかる



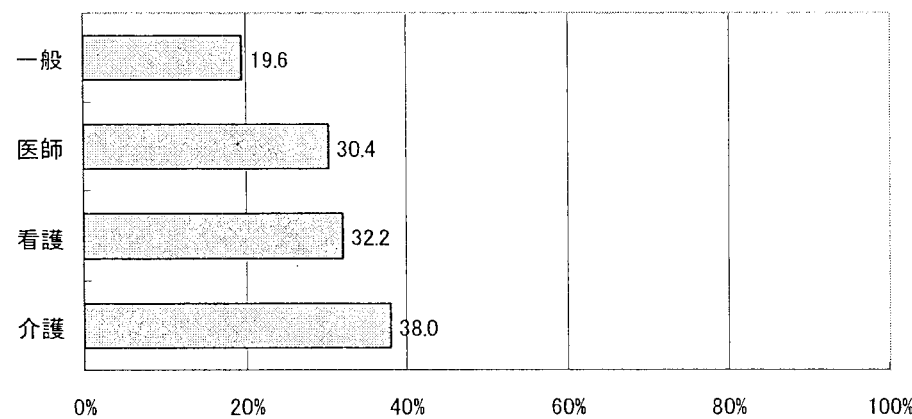
症状が急に悪くなったときの対応に自分も家族も不安



症状が急に悪くなったときにすぐ病院に入院できるか不安

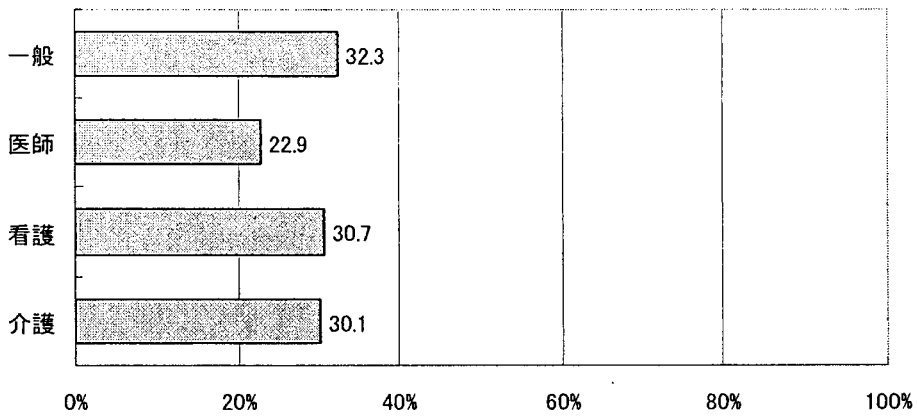


居住環境が整っていない

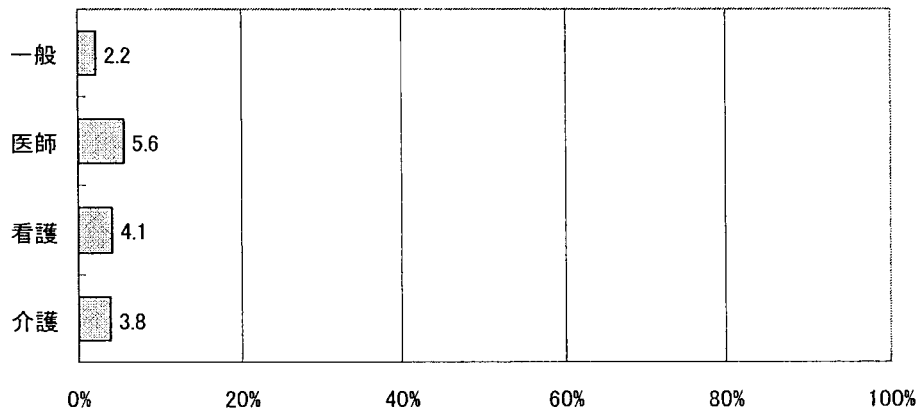




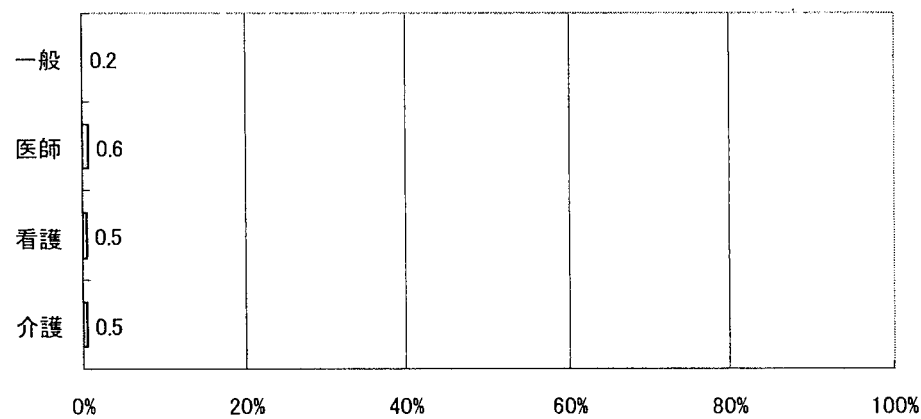
### 経済的に負担が大きい



### その他



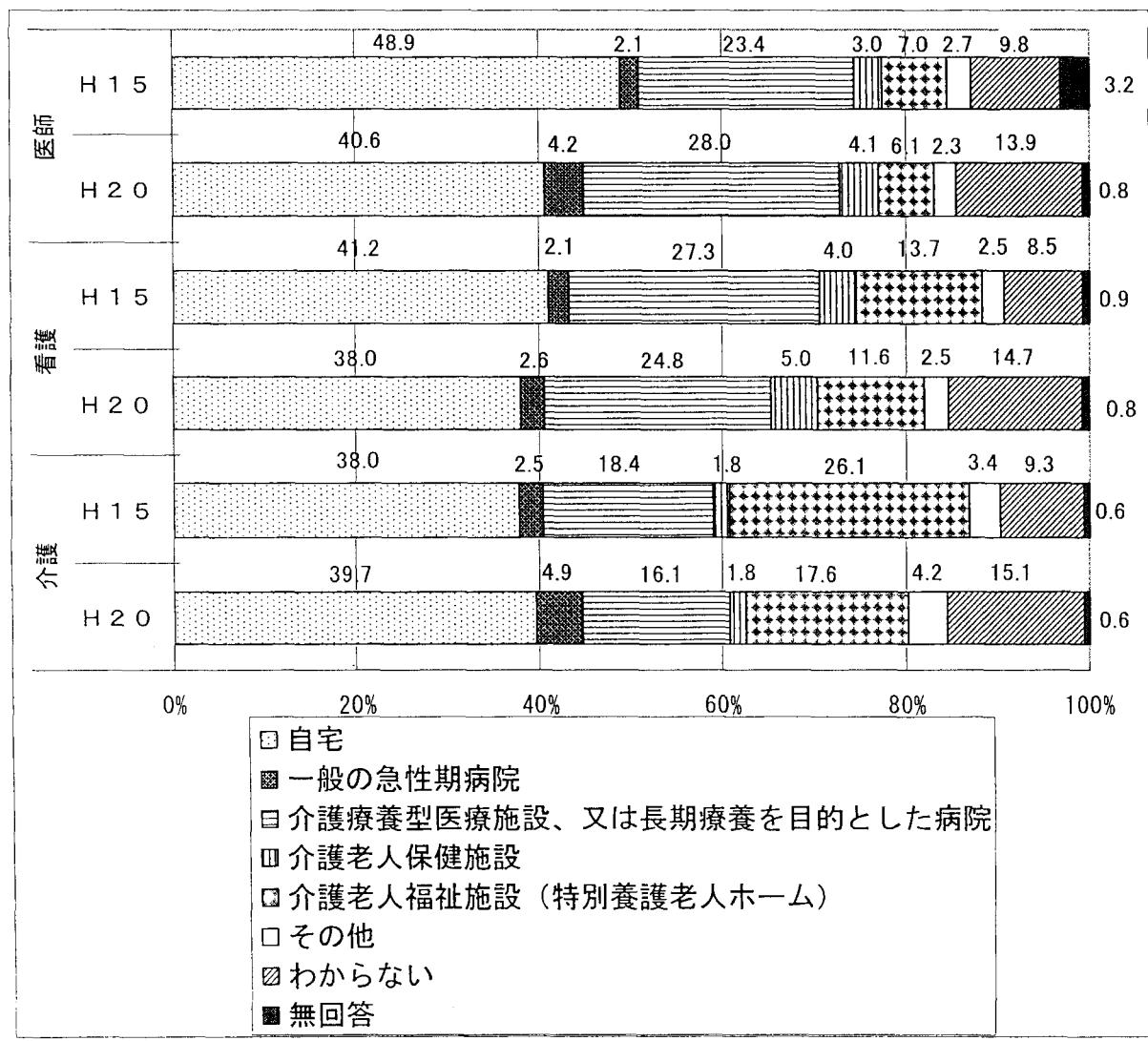
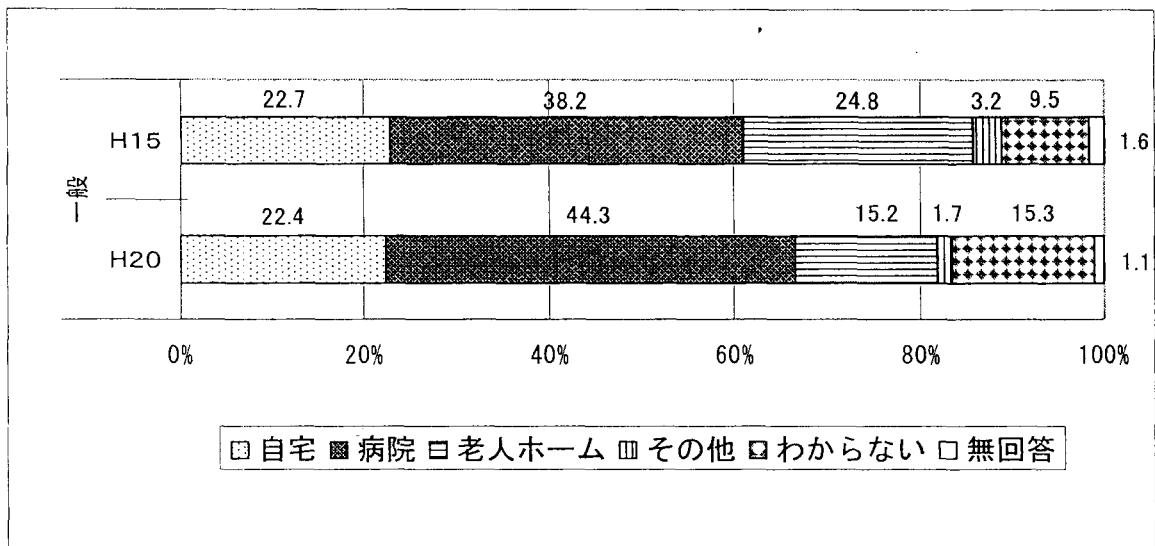
### 無回答



## 2) 脳血管障害や認知症によって全身状態が悪化した患者

【(一般) 問11, (医療従事者) 問16】

あなたが高齢となり、脳血管障害や認知症等によって日常生活が困難となり、さらに、治る見込みのない状態になった場合、どこで最期まで療養したいですか。(○は1つ)



【(一般) 問 1 1 補問 1, (医療従事者) 問 1 6 補問 1】

(問 11 で「1 自宅」をお選びの方へ) なぜ、自宅で最期まで療養したいと思いませんか。

