

病院種別血液製剤使用量(1床当たりの単位数)

【平成17年】

番号	項目	施設数 合計	病床数 合計	赤血球濃厚液 (単位)	新鮮凍結血漿 (単位)	血小板濃厚液 (単位)	アルブミン製剤 (g)	免疫グロブリン 製剤 (g)
1	国	202	72820	6.5001	5.8916	14.9966	59.1961	5.2289
2	公的医療機関	906	209537	6.0617	2.9647	10.0547	43.2619	3.7482
3	社会保険関連団体	89	23709	5.7974	2.7759	8.7565	43.7658	4.0824
4	医療法人関連団体	2580	241234	3.7817	1.5282	2.5894	24.3549	1.8360
5	個人病院	311	19957	2.4921	0.7805	1.6275	17.0311	1.0855
6	その他	535	118550	6.8542	4.8246	11.4709	56.2288	5.1285

【2008年】

番号	項目	施設数 合計	病床数 合計	赤血球濃厚液 (単位)	新鮮凍結血漿 (単位)	血小板濃厚液 (単位)	アルブミン製剤 (g)	免疫グロブリン 製剤 (g)
1	大学病院	106	71304	10.8279	8.8360	24.7250	76.7577	7.3523
2	大学病院の分院	28	9577	9.3253	5.8332	14.7534	52.2701	4.3227
3	国立病院機構・医療センター	82	31144	4.6178	2.4209	8.7085	18.9058	1.4283
4	公立・自治体病院	542	142150	6.1052	2.7290	10.0521	28.8745	2.6479
5	社会保険関連病院	59	16020	5.5508	2.5999	7.3269	28.9000	1.3055
6	医療法人関連病院	1627	250062	3.2241	1.3575	2.7373	18.2038	1.2382
7	個人病院	351	35867	2.3518	0.9275	1.1143	12.0872	1.0019
8	その他	413	101670	5.7892	2.6102	10.1121	30.9491	2.4982

都道府県別濃厚赤血球使用量(1床当たりの単位数)

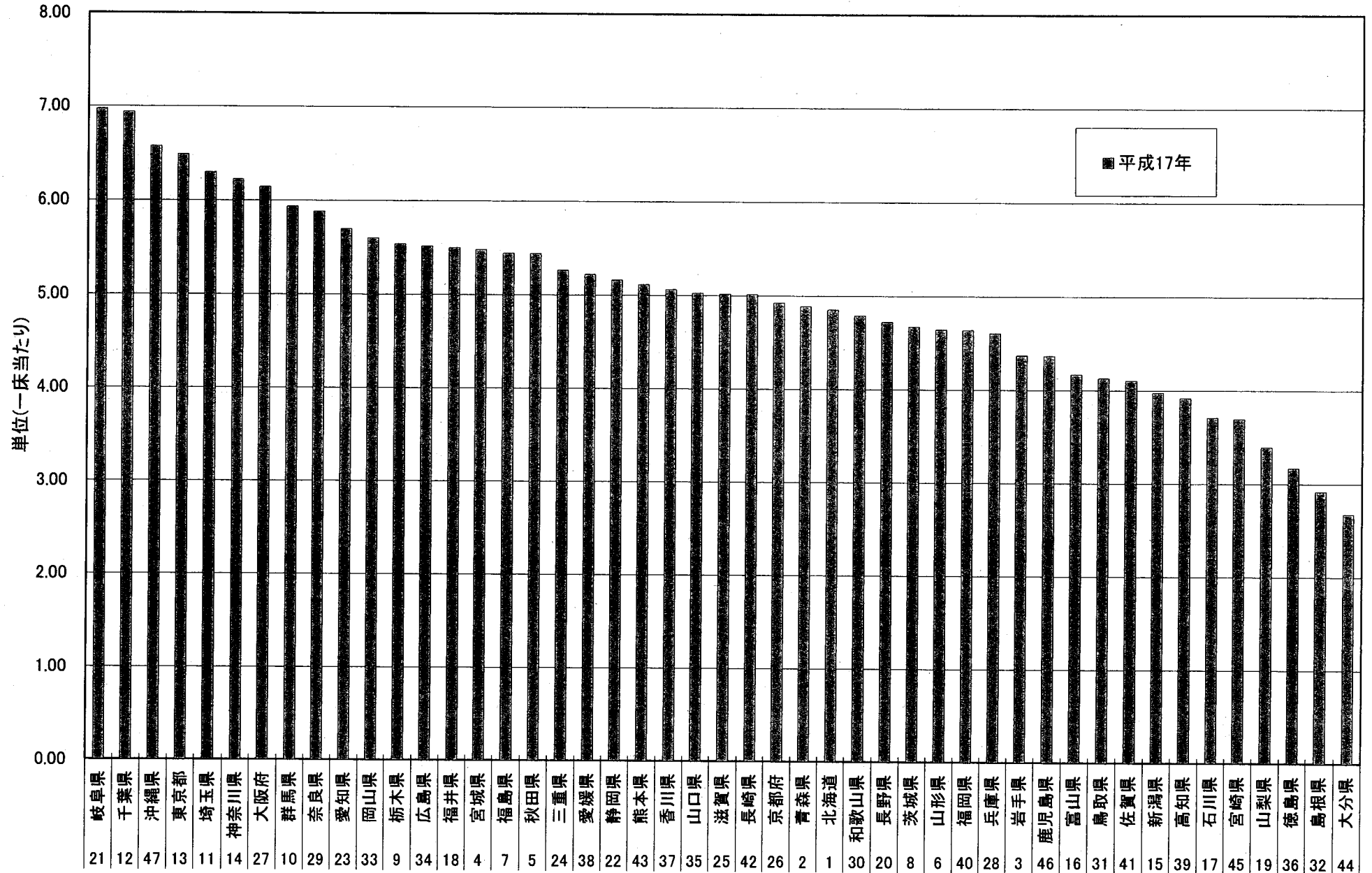
【平成 17 年】

No	名称	使用量	No	名称	使用量	No	名称	使用量	No	名称	使用量	No	名称	使用量
01	北海道	4.8529	11	埼玉県	6.2972	21	岐阜県	6.9746	31	鳥取県	4.1286	41	佐賀県	4.1049
02	青森県	4.8874	12	千葉県	6.9401	22	静岡県	5.1641	32	島根県	2.9179	42	長崎県	5.0154
03	岩手県	4.3676	13	東京都	6.4862	23	愛知県	5.6977	33	岡山県	5.6006	43	熊本県	5.1159
04	宮城県	5.4813	14	神奈川県	6.2232	24	三重県	5.2645	34	広島県	5.5174	44	大分県	2.6780
05	秋田県	5.4398	15	新潟県	3.9742	25	滋賀県	5.0175	35	山口県	5.0259	45	宮崎県	3.6955
06	山形県	4.6426	16	富山県	4.1691	26	京都府	4.9254	36	徳島県	3.1684	46	鹿児島県	4.3627
07	福島県	5.4434	17	石川県	3.7101	27	大阪府	6.1426	37	香川県	5.0624	47	沖縄県	6.5727
08	茨城県	4.6716	18	福井県	5.4997	28	兵庫県	4.6029	38	愛媛県	5.2222			
09	栃木県	5.5380	19	山梨県	3.3901	29	奈良県	5.8833	39	高知県	3.9162			
10	群馬県	5.9366	20	長野県	4.7225	30	和歌山県	4.7922	40	福岡県	4.6371			

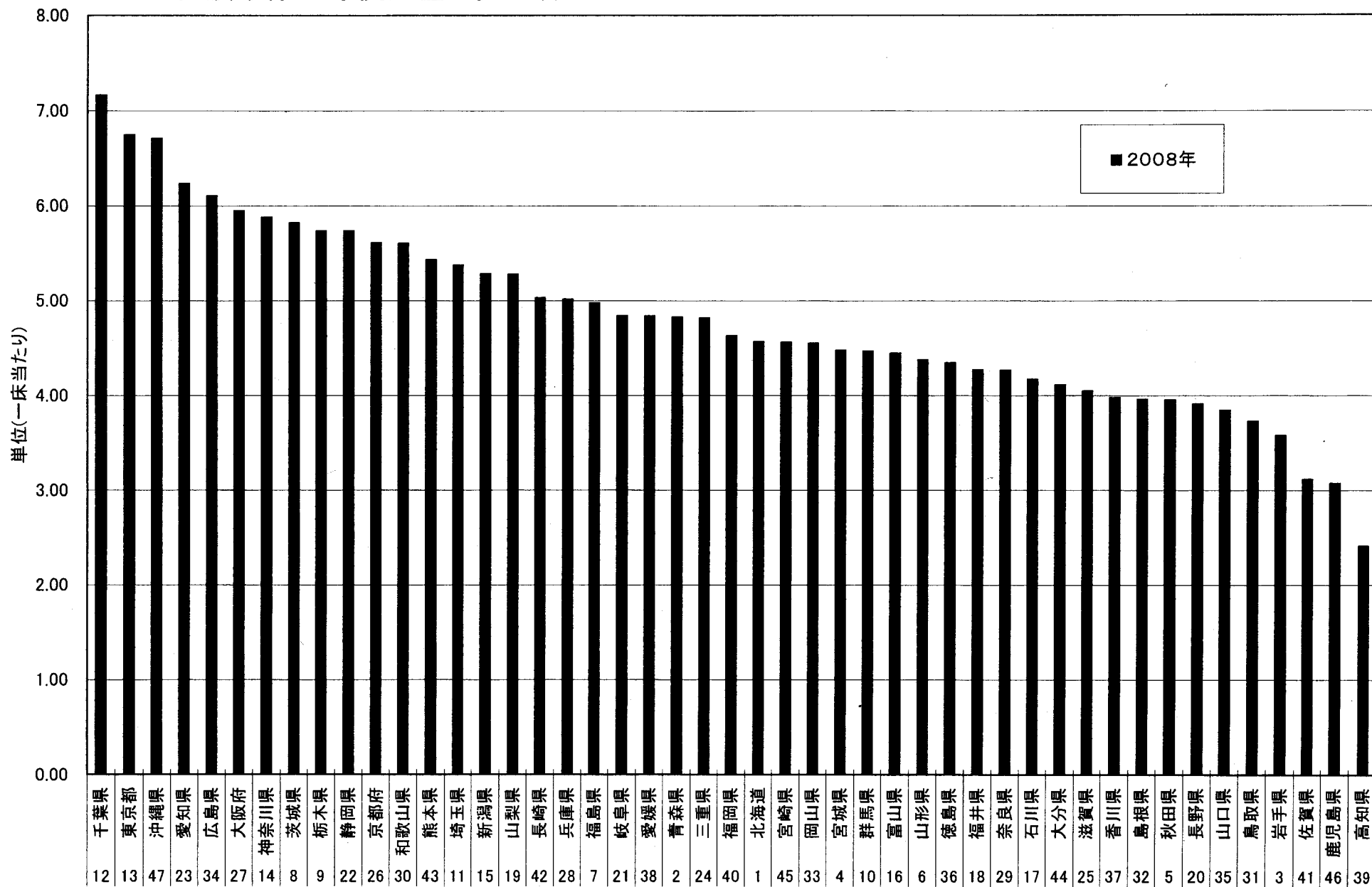
【2008 年】

No	名称	使用量	No	名称	使用量	No	名称	使用量	No	名称	使用量	No	名称	使用量
01	北海道	4.5754	11	埼玉県	5.3813	21	岐阜県	4.8496	31	鳥取県	3.7344	41	佐賀県	3.1222
02	青森県	4.8353	12	千葉県	7.1726	22	静岡県	5.7391	32	島根県	3.9655	42	長崎県	5.0399
03	岩手県	3.5843	13	東京都	6.7508	23	愛知県	6.2416	33	岡山県	4.5568	43	熊本県	5.4377
04	宮城県	4.4841	14	神奈川県	5.8828	24	三重県	4.8268	34	広島県	6.1112	44	大分県	4.1197
05	秋田県	3.9612	15	新潟県	5.2899	25	滋賀県	4.0539	35	山口県	3.8511	45	宮崎県	4.5685
06	山形県	4.3835	16	富山県	4.4513	26	京都府	5.6169	36	徳島県	4.3509	46	鹿児島県	3.0784
07	福島県	4.9833	17	石川県	4.1790	27	大阪府	5.9569	37	香川県	3.9843	47	沖縄県	6.7150
08	茨城県	5.8258	18	福井県	4.2786	28	兵庫県	5.0253	38	愛媛県	4.8476			
09	栃木県	5.7412	19	山梨県	5.2878	29	奈良県	4.2722	39	高知県	2.4187			
10	群馬県	4.4745	20	長野県	3.9188	30	和歌山県	5.6107	40	福岡県	4.6364			

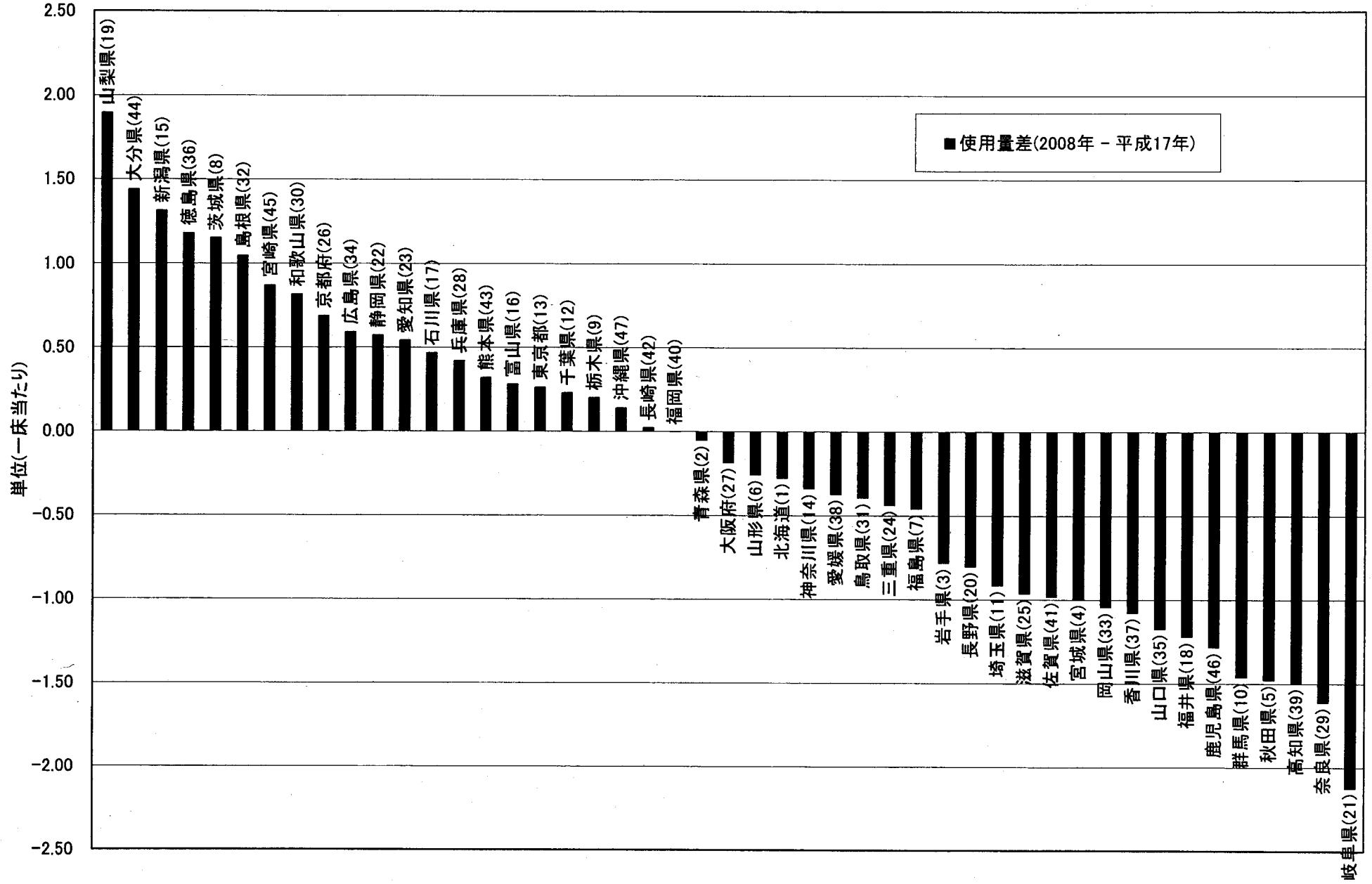
平成17年 濃厚赤血球使用量の多い順



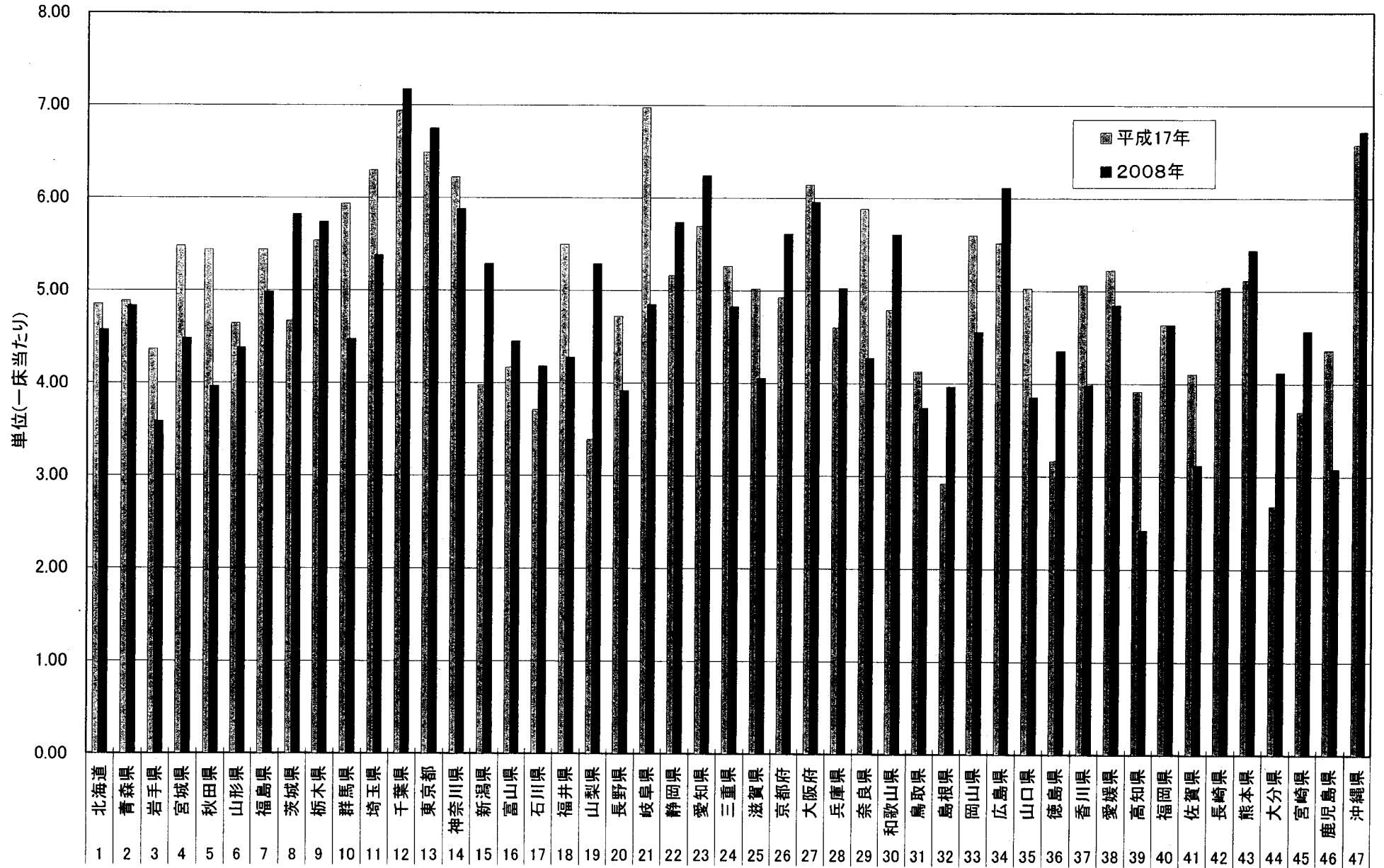
2008年 濃厚赤血球使用量の多い順



濃厚赤血球使用量 年度比較-増減



濃厚赤血球使用量



都道府県別新鮮凍結血漿使用量(1床当たりの単位数)

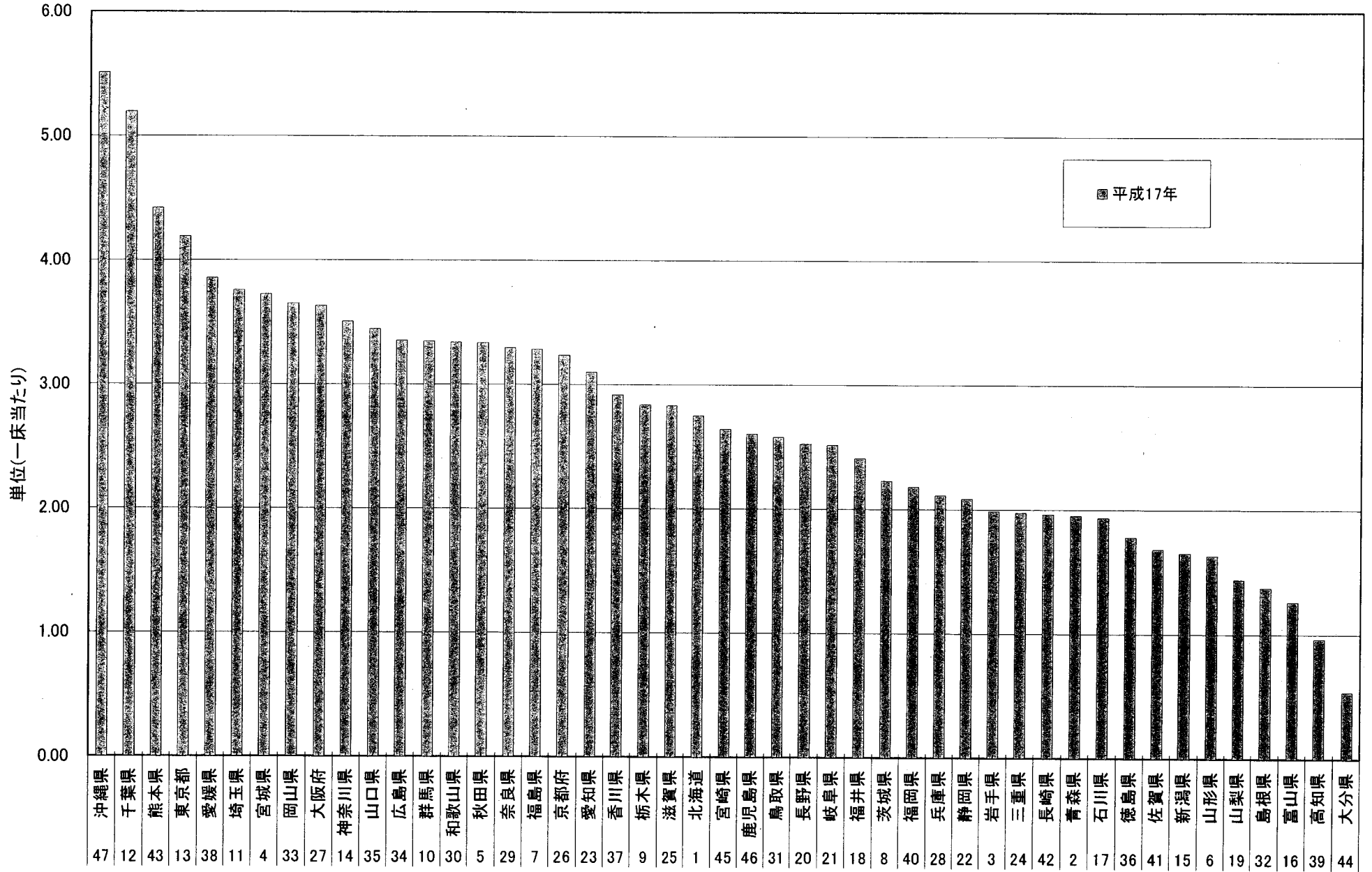
【平成 17 年】

No	名称	使用量	No	名称	使用量	No	名称	使用量	No	名称	使用量	No	名称	使用量
01	北海道	2.7468	11	埼玉県	3.7600	21	岐阜県	2.5164	31	鳥取県	2.5781	41	佐賀県	1.6844
02	青森県	1.9518	12	千葉県	5.1971	22	静岡県	2.0844	32	島根県	1.3769	42	長崎県	1.9644
03	岩手県	1.9850	13	東京都	4.1930	23	愛知県	3.0986	33	岡山県	3.6519	43	熊本県	4.4199
04	宮城県	3.7263	14	神奈川県	3.5050	24	三重県	1.9757	34	広島県	3.3536	44	大分県	0.5373
05	秋田県	3.3355	15	新潟県	1.6529	25	滋賀県	2.8307	35	山口県	3.4442	45	宮崎県	2.6408
06	山形県	1.6333	16	富山県	1.2616	26	京都府	3.2363	36	徳島県	1.7783	46	鹿児島県	2.6039
07	福島県	3.2824	17	石川県	1.9358	27	大阪府	3.6337	37	香川県	2.9156	47	沖縄県	5.5111
08	茨城県	2.2274	18	福井県	2.4097	28	兵庫県	2.1128	38	愛媛県	3.8565			
09	栃木県	2.8350	19	山梨県	1.4412	29	奈良県	3.2947	39	高知県	0.9628			
10	群馬県	3.3486	20	長野県	2.5253	30	和歌山県	3.3379	40	福岡県	2.1797			

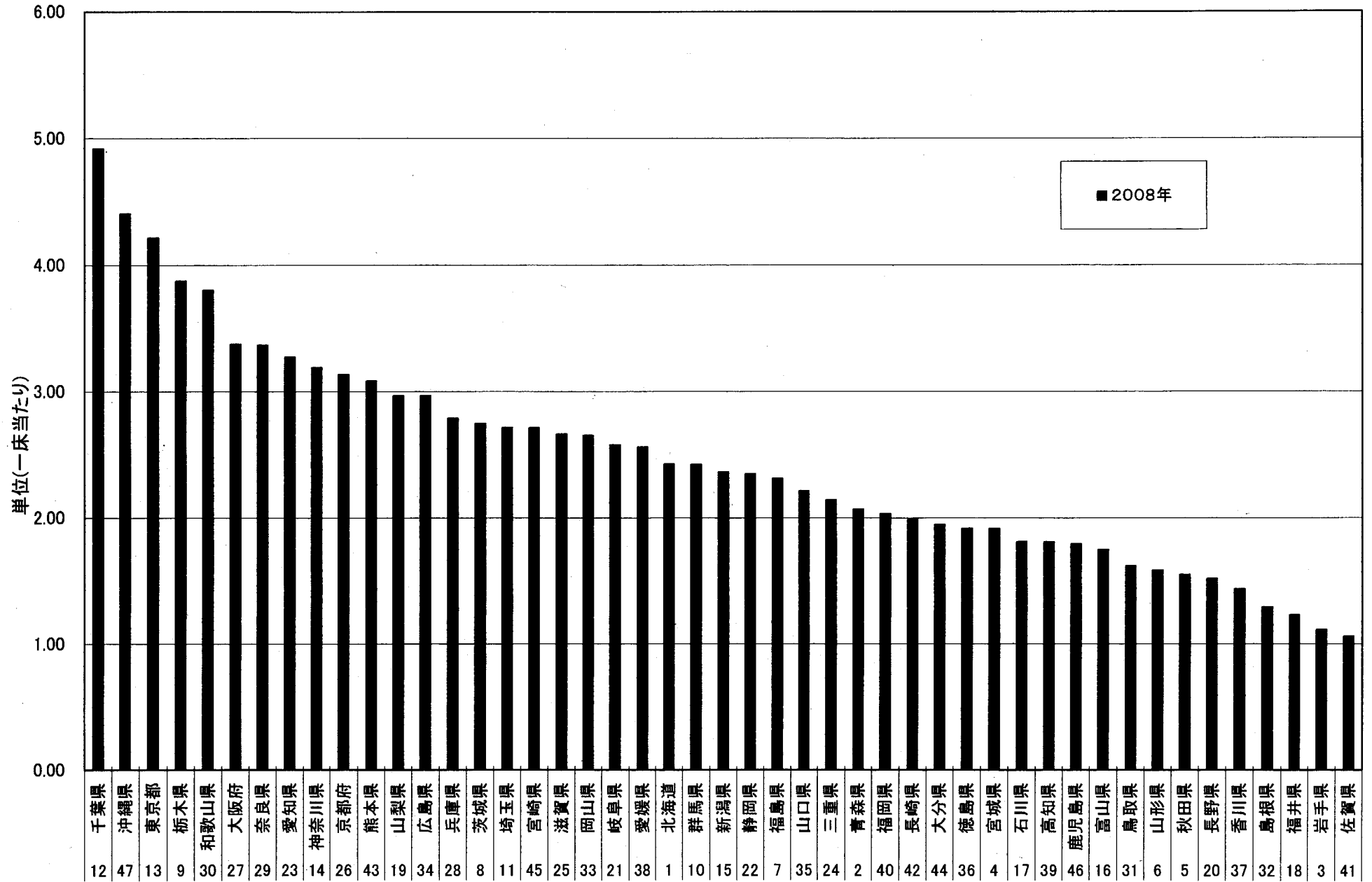
【2008 年】

No	名称	使用量	No	名称	使用量	No	名称	使用量	No	名称	使用量	No	名称	使用量
01	北海道	2.4308	11	埼玉県	2.7210	21	岐阜県	2.5844	31	鳥取県	1.6247	41	佐賀県	1.0634
02	青森県	2.0729	12	千葉県	4.9214	22	静岡県	2.3521	32	島根県	1.2958	42	長崎県	1.9904
03	岩手県	1.1166	13	東京都	4.2233	23	愛知県	3.2782	33	岡山県	2.6592	43	熊本県	3.0874
04	宮城県	1.9196	14	神奈川県	3.1945	24	三重県	2.1462	34	広島県	2.9715	44	大分県	1.9521
05	秋田県	1.5549	15	新潟県	2.3685	25	滋賀県	2.6686	35	山口県	2.2174	45	宮崎県	2.7197
06	山形県	1.5900	16	富山県	1.7538	26	京都府	3.1382	36	徳島県	1.9219	46	鹿児島県	1.7993
07	福島県	2.3160	17	石川県	1.8171	27	大阪府	3.3807	37	香川県	1.4399	47	沖縄県	4.4120
08	茨城県	2.7509	18	福井県	1.2339	28	兵庫県	2.7940	38	愛媛県	2.5658			
09	栃木県	3.8808	19	山梨県	2.9715	29	奈良県	3.3740	39	高知県	1.8150			
10	群馬県	2.4275	20	長野県	1.5229	30	和歌山県	3.8071	40	福岡県	2.0372			

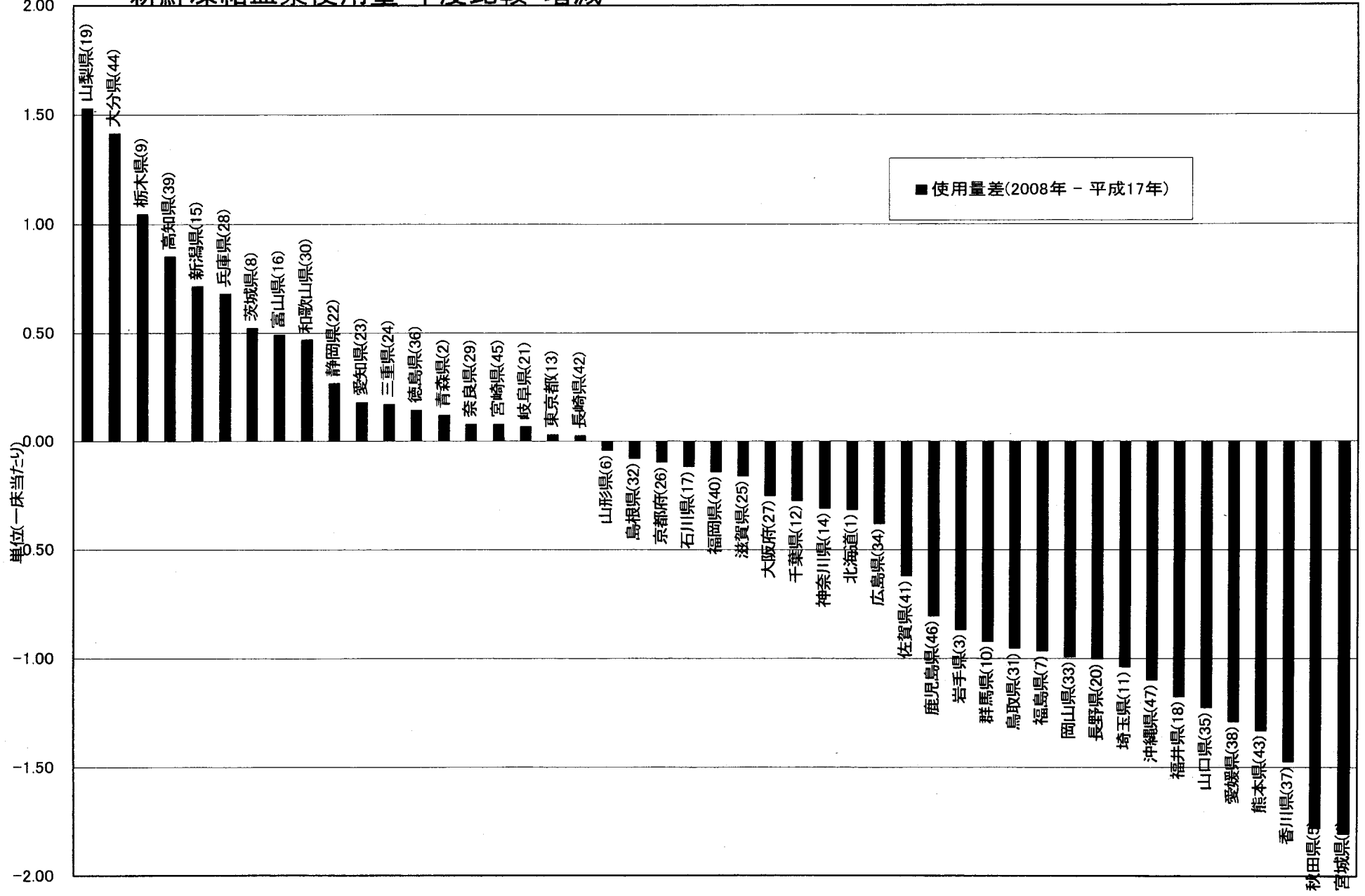
平成17年 新鮮凍結血漿使用量の多い順



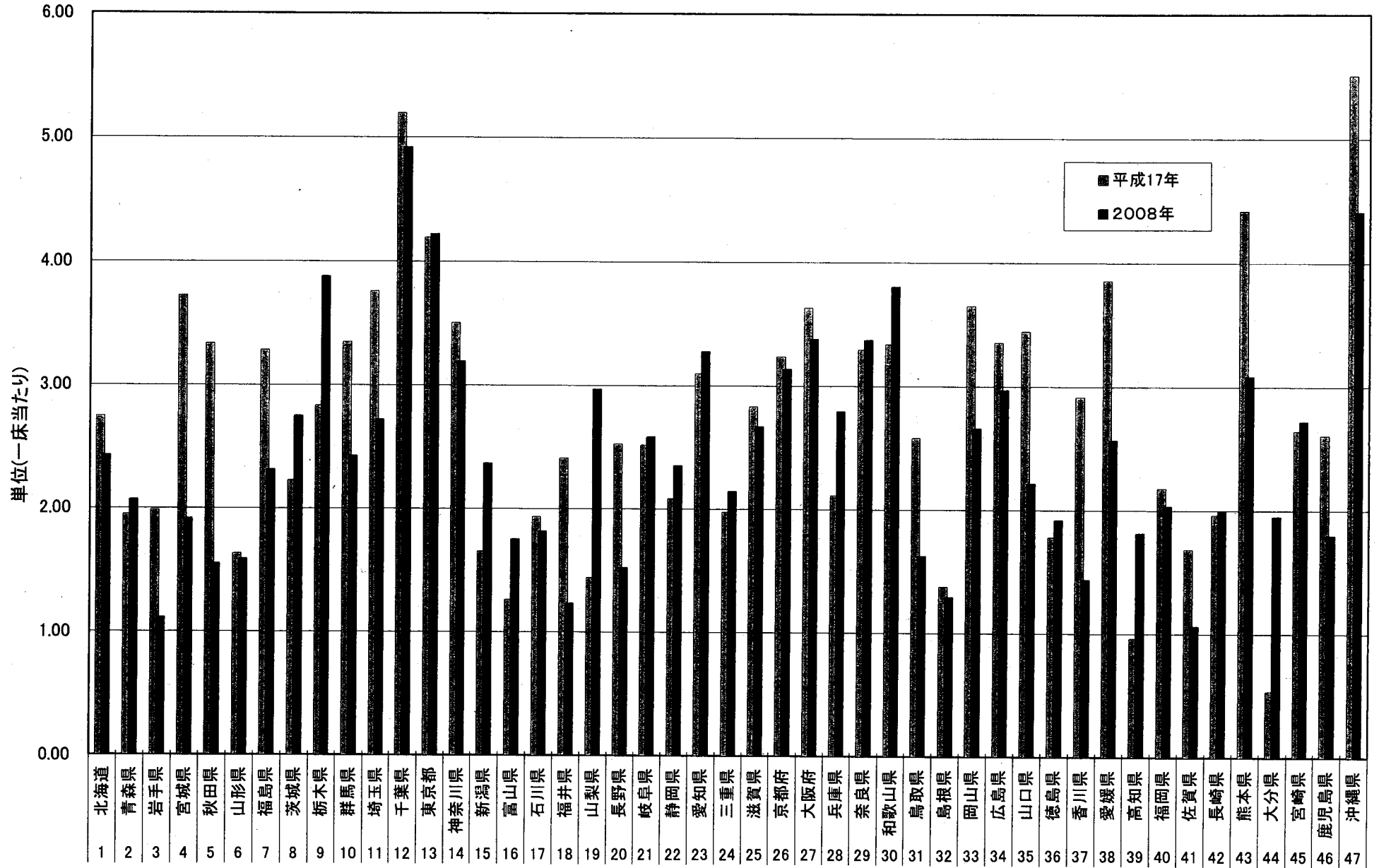
2008年 新鮮凍結血漿使用量の多い順



新鮮凍結血漿使用量 年度比較-増減



新鮮凍結血漿使用量



都道府県別血小板濃厚液使用量(1床当たりの単位数)

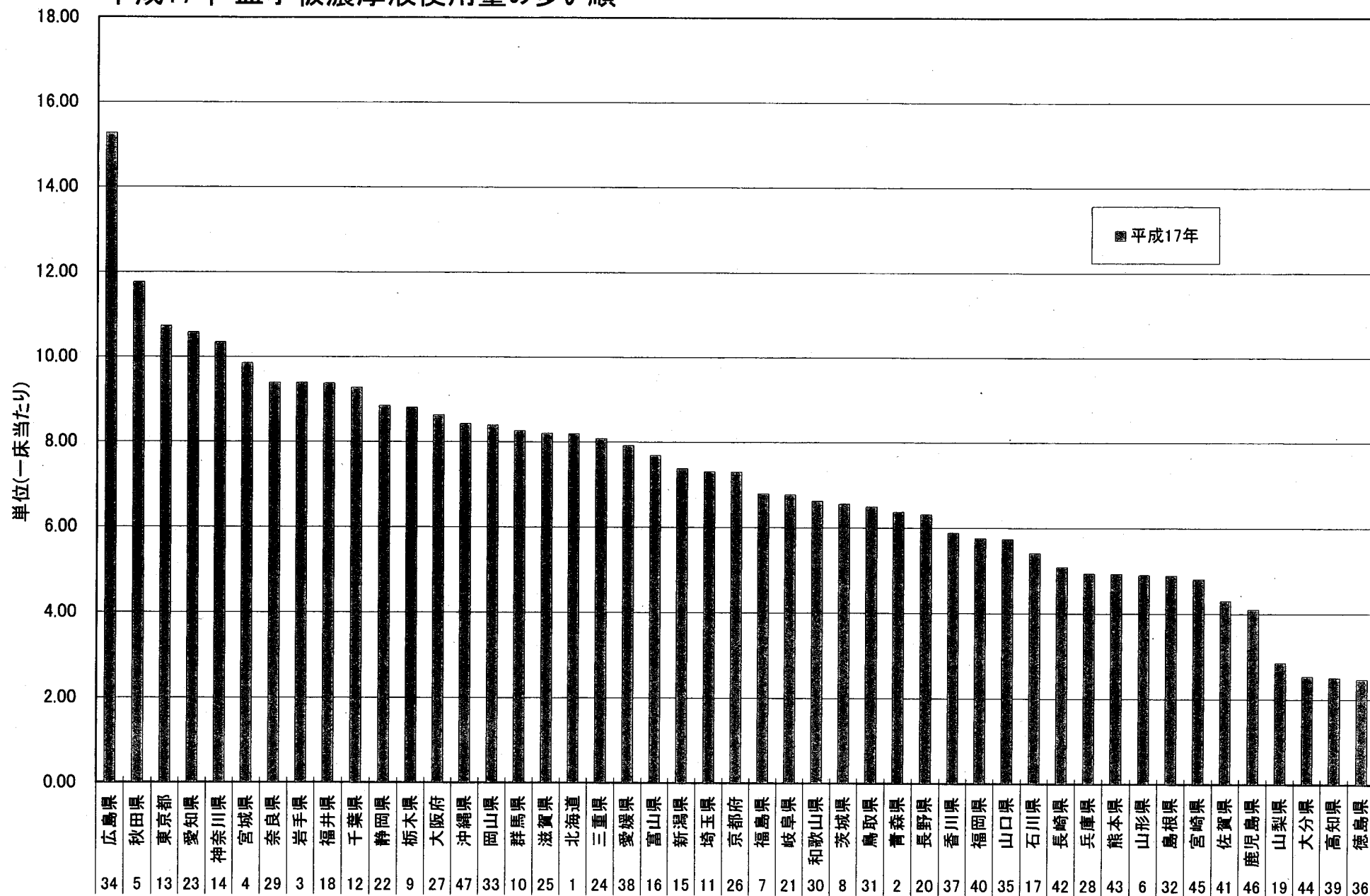
【平成 17 年】

No	名称	使用量	No	名称	使用量	No	名称	使用量	No	名称	使用量	No	名称	使用量
01	北海道	8.1875	11	埼玉県	7.3026	21	岐阜県	6.7679	31	鳥取県	6.4949	41	佐賀県	4.3020
02	青森県	6.3698	12	千葉県	9.2771	22	静岡県	8.8516	32	島根県	4.8898	42	長崎県	5.0875
03	岩手県	9.3931	13	東京都	10.7315	23	愛知県	10.5822	33	岡山県	8.3982	43	熊本県	4.9279
04	宮城県	9.8529	14	神奈川県	10.3444	24	三重県	8.0827	34	広島県	15.2624	44	大分県	2.5416
05	秋田県	11.7647	15	新潟県	7.3744	25	滋賀県	8.2073	35	山口県	5.7421	45	宮崎県	4.8145
06	山形県	4.9100	16	富山県	7.6804	26	京都府	7.2969	36	徳島県	2.4693	46	鹿児島県	4.1065
07	福島県	6.7937	17	石川県	5.4142	27	大阪府	8.6297	37	香川県	5.8892	47	沖縄県	8.4279
08	茨城県	6.5548	18	福井県	9.3801	28	兵庫県	4.9424	38	愛媛県	7.9126			
09	栃木県	8.8090	19	山梨県	2.8537	29	奈良県	9.3956	39	高知県	2.5074			
10	群馬県	8.2663	20	長野県	6.3132	30	和歌山県	6.6189	40	福岡県	5.7609			

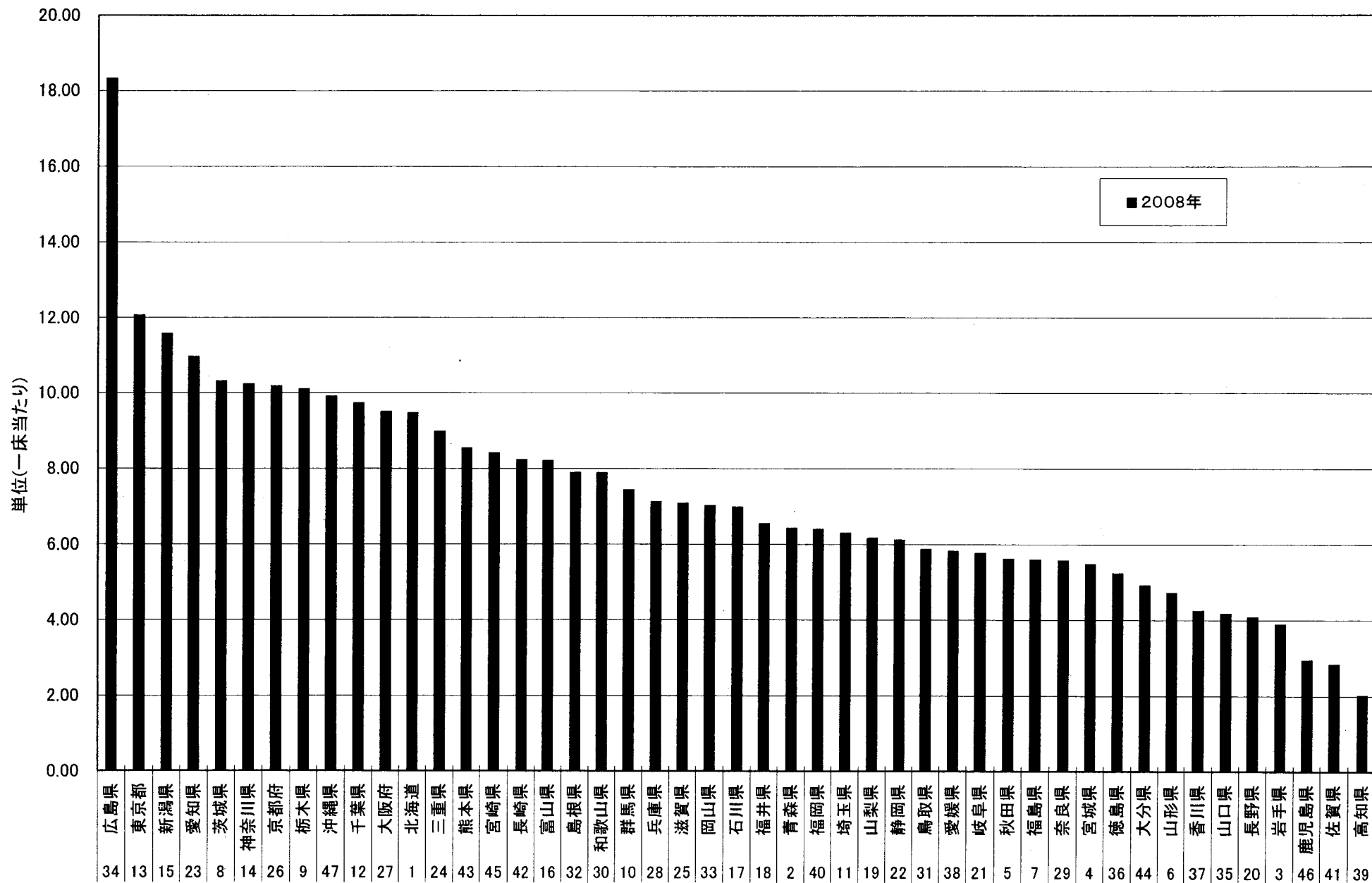
【2008 年】

No	名称	使用量	No	名称	使用量	No	名称	使用量	No	名称	使用量	No	名称	使用量
01	北海道	9.4698	11	埼玉県	6.3062	21	岐阜県	5.7835	31	鳥取県	5.8825	41	佐賀県	2.8412
02	青森県	6.4280	12	千葉県	9.7327	22	静岡県	6.1253	32	島根県	7.8993	42	長崎県	8.2392
03	岩手県	3.9020	13	東京都	12.0753	23	愛知県	10.9718	33	岡山県	7.0290	43	熊本県	8.5425
04	宮城県	5.4924	14	神奈川県	10.2391	24	三重県	8.9902	34	広島県	18.3365	44	大分県	4.9271
05	秋田県	5.6321	15	新潟県	11.5890	25	滋賀県	7.0863	35	山口県	4.1800	45	宮崎県	8.4188
06	山形県	4.7352	16	富山県	8.2184	26	京都府	10.1894	36	徳島県	5.2519	46	鹿児島県	2.9537
07	福島県	5.6099	17	石川県	6.9829	27	大阪府	9.5070	37	香川県	4.2583	47	沖縄県	9.9146
08	茨城県	10.3182	18	福井県	6.5466	28	兵庫県	7.1317	38	愛媛県	5.8358			
09	栃木県	10.1093	19	山梨県	6.1742	29	奈良県	5.5868	39	高知県	2.0261			
10	群馬県	7.4365	20	長野県	4.0842	30	和歌山県	7.8967	40	福岡県	6.4085			

平成17年 血小板濃厚液使用量の多い順



2008年 血小板濃厚液使用量の多い順



血小板濃厚液使用量 年度比較-増減

