

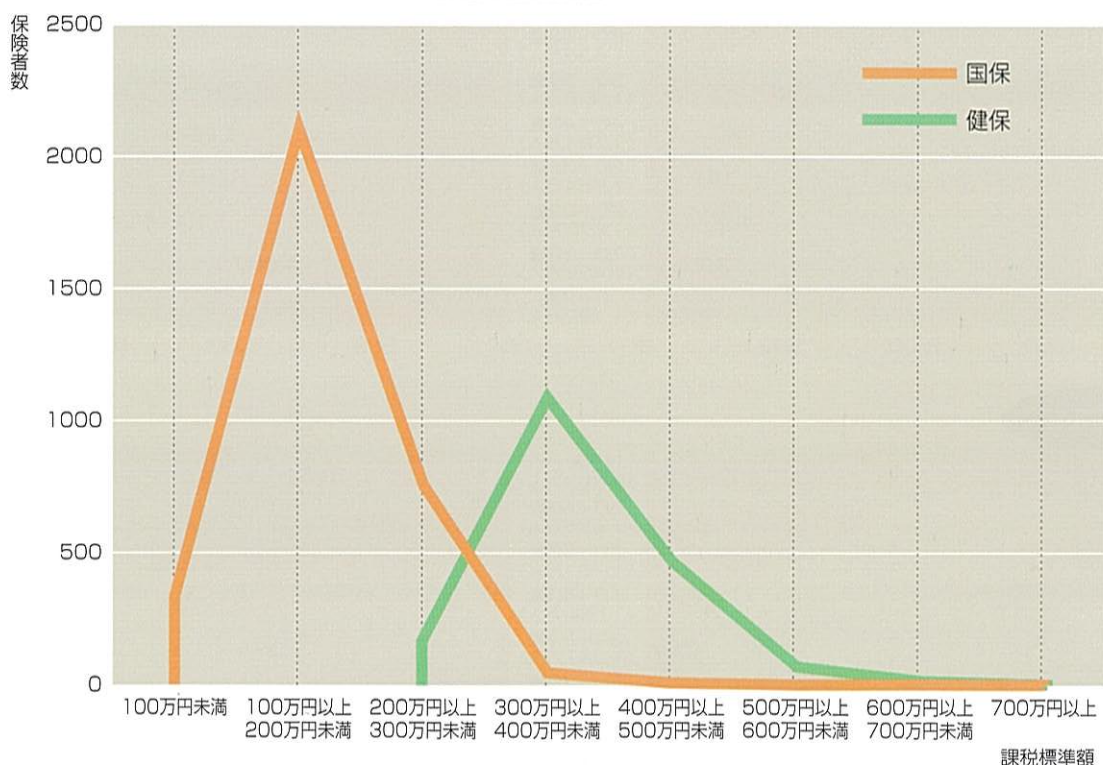
4 所得格差

- 国保(市町村)と組合健保について保険者毎の所得をみると、大きな格差が生じています。特に、国保の保険者の所得が低くなっています。

表7 国保と組合健保の課税標準額別保険者分布等の状況

| | 国 保(平成11年度) | | | | 組合健保(平成11年度) | | | |
|-------------------|-------------|-------|------------|-------|--------------|-------|------------|-------|
| | 保険者数 | | 世帯数 | | 保険者数 | | 被保険者数(人) | |
| | | 割合(%) | | 割合(%) | | 割合(%) | | 割合(%) |
| 100万円未満 | 489 | 15.1 | 962,690 | 4.6 | | | | |
| 100万円以上200万円 // | 2,302 | 70.9 | 15,343,891 | 73.5 | | | | |
| 200万円 // 300万円 // | 410 | 12.6 | 4,484,044 | 21.5 | 137 | 7.7 | 1,003,477 | 6.4 |
| 300万円 // 400万円 // | 35 | 1.1 | 66,441 | 0.3 | 1,054 | 59.2 | 8,517,713 | 54.5 |
| 400万円 // 500万円 // | 5 | 0.2 | 8,169 | 0.0 | 485 | 27.2 | 5,430,087 | 34.8 |
| 500万円 // 600万円 // | 2 | 0.1 | 1,376 | 0.0 | 82 | 4.6 | 564,888 | 3.6 |
| 600万円 // 700万円 // | | 0.0 | | 0.0 | 19 | 1.1 | 97,179 | 0.6 |
| 700万円 // | 2 | 0.1 | 1,065 | 0.0 | 3 | 0.2 | 3,223 | 0.0 |
| 合 計 | 3,245 | 100.0 | 20,867,676 | 100.0 | 1,780 | 100.0 | 15,616,567 | 100.0 |

図11 国保と組合健保の課税標準額別保険者分布等の状況



(注)

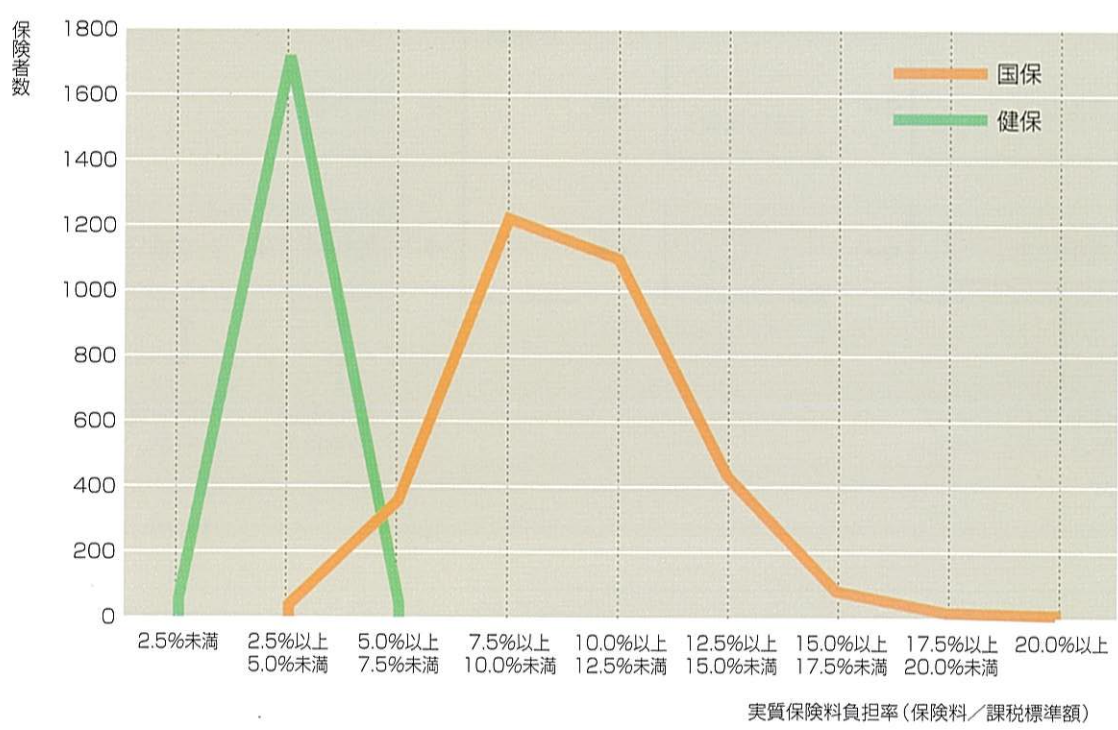
1. 国保は、旧ただし書き方式による各市町村の課税標準額総額を世帯数で除した数値であり、平成10年度の所得に対応する。
2. 組合健保の課税標準額は、各組合の標準報酬月額に組合健保全体の旧ただし書き所得と標準報酬月額の比率(10.5倍)を乗じることにより推計した。組合健保全体の旧ただし書き所得は厚生労働省審議会資料による(組合健保全体について、標準報酬等級毎に標準報酬月額を1.2倍し、ボーナス月数を加算するとともに給与所得控除・基礎控除を控除して旧ただし書き所得を推計し、これに標準報酬等級別被保険者数を乗ずることにより、組合健保全体の旧ただし書き所得を推計している)。
3. 平成11年度版国民健康保険実態調査報告(速報値)および平成11年度版健康保険組合事業年報等による。

●実質保険料負担率（所得に占める保険料の割合）でみると、国保保険者の負担率が著しく高くなっています。

表8 国保と組合健保の実質保険料負担率（課税標準額対比）別保険者分布状況

| | 国 保 (平成11年度) | | | | 組合健保 (平成11年度) | | | |
|-------------------|--------------|-------|------------|-------|---------------|-------|------------|-------|
| | 保険者数 | | 世帯数 | | 保険者数 | | 被保険者数 (人) | |
| | 割合 (%) | | 割合 (%) | | 割合 (%) | | 割合 (%) | |
| 2.5%未満 | | | | | 46 | 2.6 | 491,908 | 3.1 |
| 2.5%以上 5.0% // | 20 | 0.6 | 134,062 | 0.6 | 1,632 | 91.7 | 14,317,548 | 91.7 |
| 5.0% // 7.5% // | 210 | 6.5 | 4,347,570 | 20.8 | 102 | 5.7 | 807,111 | 5.2 |
| 7.5% // 10.0% // | 938 | 28.9 | 6,748,563 | 32.3 | | | | |
| 10.0% // 12.5% // | 1,297 | 40.0 | 7,353,017 | 35.2 | | | | |
| 12.5% // 15.0% // | 594 | 18.3 | 1,846,965 | 8.9 | | | | |
| 15.0% // 17.5% // | 155 | 4.8 | 389,829 | 1.9 | | | | |
| 17.5% // 20.0% // | 21 | 0.6 | 34,940 | 0.2 | | | | |
| 20.0% // | 10 | 0.3 | 12,730 | 0.1 | | | | |
| 合 計 | 3,245 | 100.0 | 20,867,676 | 100.0 | 1,780 | 100.0 | 15,616,567 | 100.0 |

図12 国保と組合健保の実質保険料負担率（課税標準額対比）別保険者分布状況



(注)
 1. 国保は、各市町村の保険料を旧ただし書き方式による課税標準額で除した数値である。国保の平均は、9.1%である。
 2. 組合健保は、各組合の保険料（本人分）を各組合の標準報酬月額を基礎として推計した旧ただし書き所得で除した数値である。組合健保の平均は4.0%である。
 3. 平成11年度版国民健康保険実態調査報告（速報値）および平成11年度版健康保険組合事業年報等による。