

精神病床の都道府県別の状況 —630調査結果等より—

都道府県別の在院患者構成と 入退院の動向の概要

(特徴1) 精神病床の多い都道府県では、人口万対在院者で、任意入院患者、65歳以上の患者、在院期間が長期にわたる患者、FO（器質性精神障害等）が多い（表1～表3）。

(特徴2) 都道府県別の人口万対（新規）入院患者数は、平成12年6月は、全国平均で2.2人（最大4.1最小1.3）であり、都道府県別の入院患者残留曲線は、その減少率には差があるものの、すべての都道府県で入院後3ヶ月以内の減少率が大きい曲線を形成している（図2、表4）。

精神病床における都道府県別の患者動態の特性から見た、算定式の考え方と課題等（2）

特徴1について

- ・都道府県で差のみられた部分は、歴史的長期在院患者等を中心にした患者群である可能性がある。
- ・これらの患者群の退院・社会復帰には一定の対策が必要であることに配慮することが必要である一方で、高齢の在院患者が増加していることや、今後の精神保健福祉対策の方向、介護保険制度の動向等を踏まえつつ、長期入院に用いられている病床数の是正を進めて行くことが必要である。

特徴2について

- ・新たな入院の発生状況、退院状況に都道府県差のある可能性はあるものの、一般病床と同様の算定式は十分可能と考えられる。

都道府県の人口推移と病床数に関する検討

（仮説）

人口万対精神病床の多い都道府県で、精神病床数が増加してきた背景には、人口減少と地域社会の弱体化・崩壊が関与している可能性がある（表5）。

（結果）

人口万対病床数の多い都道府県において、歴史的な人口減少の影響を考慮した場合、人口万対病床数の差が縮小される。

まとめ

- ① 精神病床の算定式については、患者動向を踏まえ、一般病床・療養病床の算定式と異なった配慮を行う必要があり、例えば、「新たな入院に対応する病床数」と「歴史的長期在院患者等にかかわる病床数」の合計で表す算定式を作成する方法が考えられる。
 - ② 「新たな入院に対応する病床数」は、都道府県における新たな入院の発生状況、新たな入院患者の入院期間の他、長期在院とならざるを得ない患者があることも踏まえた算定式であって、入院後1年を経過すると退院・社会復帰が少なくなるという実態を踏まえた算定式とすることが望ましい。
 - ③ 「歴史的長期在院患者等にかかわる病床数」は、現在の病床数と患者動向に配慮しつつ、今後の必要な病床数と精神保健福祉対策の改革の方向等を踏まえた算定式とすることが望ましい。
-
- ②に関しては政策的に必要とされる病床数、例えば合併症や児童思春期の病床を十分反映していない可能性があり、若干の補正が必要になる場合があり得る。また③に関しては、介護保険制度との関連において検討されるべき対象者が含まれている可能性があり得る。

表1. 人口万対患者数にF0のしめる割合

都道府県名	人口	在院患者数 (都道府県)	F0を除く在 院患者数	人口万対在 院患者数	F0を除く人 口万対在院 患者数	減少数	入院患者数	F0を除く入 院患者数	人口万対入 院患者数	F0を除く人 口万対入院 患者数	減少数
北海道	5,683	20,082	16,093	35.3	28.3	7.0	1,871	1,542	3.3	2.7	2.5
青森	1,476	4,175	3,541	28.3	24.0	4.3	441	347	3.0	2.4	0.6
岩手	1,416	4,558	3,999	32.2	28.2	3.9	328	284	2.3	2.0	0.3
宮城	2,365	5,055	4,123	21.4	17.4	3.9	504	437	2.1	1.8	0.3
秋田	1,189	4,267	3,357	35.9	28.2	7.7	375	286	3.2	2.4	0.7
山形	1,244	3,291	2,653	26.5	21.3	5.1	368	301	3.0	2.4	0.5
福島	2,127	7,395	6,183	34.8	29.1	5.7	562	464	2.6	2.2	0.5
茨城	2,986	7,148	6,284	23.9	21.0	2.9	432	362	1.4	1.2	0.2
栃木	2,005	4,571	4,191	22.8	20.9	1.9	393	358	2.0	1.8	0.2
群馬	2,025	4,661	4,219	23.0	20.8	2.2	418	365	2.1	1.8	0.3
埼玉	6,938	12,084	9,653	17.4	13.9	3.5	933	786	1.3	1.1	0.2
千葉	5,926	12,366	10,482	20.9	17.7	3.2	1,052	914	1.8	1.5	0.2
東京	12,064	23,210	20,249	19.2	16.8	2.5	2,762	2,438	2.3	2.0	0.3
神奈川	8,490	12,978	10,529	15.3	12.4	2.9	1,282	1,068	1.5	1.3	0.3
新潟	2,476	6,924	5,540	28.0	22.4	5.6	641	510	2.6	2.1	0.5
富山	1,121	3,473	2,859	31.0	25.5	5.5	245	205	2.2	1.8	0.4
石川	1,181	3,792	2,954	32.1	25.0	7.1	306	248	2.6	2.1	0.5
福井	829	2,236	1,837	27.0	22.2	4.8	234	187	2.8	2.3	0.6
山梨	888	2,361	2,149	26.6	24.2	2.4	181	164	2.0	1.8	0.2
長野	2,215	4,996	4,508	22.6	20.4	2.2	551	465	2.5	2.1	0.4
岐阜	2,108	4,143	3,779	19.7	17.9	1.7	348	313	1.7	1.5	0.2
静岡	3,767	6,499	5,862	17.3	15.6	1.7	525	469	1.4	1.2	0.1
愛知	7,043	12,983	11,866	18.4	16.8	1.6	1,003	923	1.4	1.3	0.1
三重	1,857	4,884	4,493	26.3	24.2	2.1	416	373	2.2	2.0	0.2
滋賀	1,343	2,196	1,895	16.4	14.1	2.2	187	172	1.4	1.3	0.1
京都	2,644	6,040	4,154	22.8	15.7	7.1	469	376	1.8	1.4	0.4
大阪	8,805	18,701	15,290	21.2	17.4	3.9	1,810	1,596	2.1	1.8	0.2
兵庫	5,551	11,443	9,536	20.6	17.2	3.4	768	639	1.4	1.2	0.2
奈良	1,443	2,587	2,099	17.9	14.5	3.4	224	181	1.6	1.3	0.3
和歌山	1,070	2,456	2,319	23.0	21.7	1.3	172	154	1.6	1.4	0.2
鳥取	613	1,727	1,518	28.2	24.8	3.4	128	111	2.1	1.8	0.3
島根	762	2,516	1,913	33.0	25.1	7.9	265	222	3.5	2.9	0.6
岡山	1,951	5,453	4,074	27.9	20.9	7.1	605	460	3.1	2.4	0.7
広島	2,879	9,155	7,378	31.8	25.6	6.2	824	679	2.9	2.4	0.5
山口	1,528	6,067	4,720	39.7	30.9	8.8	371	298	2.4	2.0	0.5
徳島	824	4,038	3,681	49.0	44.7	4.3	198	167	2.4	2.0	0.4
香川	1,023	3,794	3,206	37.1	31.3	5.7	305	256	3.0	2.5	0.5
愛媛	1,493	4,594	3,963	30.8	26.5	4.2	352	292	2.4	2.0	0.4
高知	814	3,522	2,919	43.3	35.9	7.4	330	269	4.1	3.3	0.7
福岡	5,016	20,876	16,785	41.6	33.5	8.2	1,570	1,256	3.1	2.5	0.6
佐賀	877	4,216	3,232	48.1	36.9	11.2	301	234	3.4	2.7	0.8
長崎	1,517	7,815	6,528	51.5	43.0	8.5	449	379	3.0	2.5	0.5
熊本	1,859	8,583	6,820	46.2	36.7	9.5	671	567	3.6	3.1	0.6
大分	1,221	5,260	4,166	43.1	34.1	9.0	331	237	2.7	1.9	0.8
宮崎	1,170	5,808	4,384	49.6	37.5	12.2	415	311	3.5	2.7	0.9
鹿児島	1,786	9,668	8,068	54.1	45.2	9.0	539	458	3.0	2.6	0.5
沖縄	1,318	5,403	4,321	41.0	32.8	8.2	504	438	3.8	3.3	0.5
合計	126,926	330,500	274,372	26.0	21.6	4.4	27,959	23,561	2.2	1.9	0.3

表2. 都道府県別の人口万対在院期間別患者数

都道府県名	人口	人口万対在院患者数								合計	人口万対在院患者数					合計
		1ヶ月未満	～3ヶ月未満	～6ヶ月未満	～1年未満	～5年未満	～10年未満	～20年未満	20年以上		2年未満	1年以上6年未満	5年以上11年未満	10年以上21年未満	21年以上	
北海道	5,883	2.4	3.2	2.2	3.2	10.5	4.8	4.5	5.0	35.3	11.0	10.5	4.8	4.5	5.0	35.3
青森	1,476	2.0	2.6	1.8	2.6	6.9	4.0	3.9	4.6	28.3	9.1	6.9	4.0	3.9	4.6	28.3
岩手	1,416	2.0	2.8	2.1	2.8	9.2	4.4	5.0	3.9	32.2	9.8	9.2	4.4	5.0	3.9	32.2
宮城	2,365	2.1	2.2	1.4	2.2	5.7	3.2	2.5	2.6	21.4	7.9	5.7	3.2	2.5	2.6	21.4
秋田	1,189	3.0	3.2	2.2	3.2	9.0	5.1	4.9	5.5	35.9	11.5	9.0	5.1	4.9	5.5	35.9
山形	1,244	2.2	3.0	2.0	3.0	8.0	3.2	2.8	2.8	26.5	10.3	8.0	3.2	2.8	2.8	26.5
福島	2,127	2.0	2.4	1.9	2.4	8.7	5.1	5.5	6.8	34.8	8.8	8.7	5.1	5.5	6.8	34.8
茨城	2,986	1.2	1.4	1.2	1.4	5.5	3.5	4.2	5.5	23.9	5.2	5.5	3.5	4.2	5.5	23.9
栃木	2,005	1.4	1.4	1.0	1.4	5.4	3.3	4.1	4.9	22.8	5.3	5.4	3.3	4.1	4.9	22.8
群馬	2,025	1.5	1.7	1.3	1.7	5.6	3.5	3.9	4.1	23.0	6.1	5.6	3.5	3.9	4.1	23.0
埼玉	6,938	1.2	1.9	1.3	1.9	4.7	2.1	2.2	2.6	17.4	6.2	4.7	2.1	2.2	2.6	17.4
千葉	5,926	1.4	1.7	1.2	1.7	5.9	2.9	3.0	3.0	20.9	6.1	5.9	2.9	3.0	3.0	20.9
東京	12,064	1.7	2.1	1.4	2.1	5.2	2.7	2.2	2.2	19.2	7.5	5.2	2.7	2.2	2.2	19.2
神奈川	8,490	1.2	1.7	1.2	1.7	4.5	1.9	1.7	1.5	15.3	5.8	4.5	1.9	1.7	1.5	15.3
新潟	2,476	1.9	2.5	1.6	2.5	7.6	3.8	3.4	4.9	28.0	8.5	7.6	3.8	3.4	4.9	28.0
富山	1,121	1.6	2.7	1.9	2.7	9.1	4.5	4.0	4.5	31.0	8.9	9.1	4.5	4.0	4.5	31.0
石川	1,181	2.1	2.9	2.1	2.9	8.5	4.0	4.3	5.7	32.1	9.9	8.5	4.0	4.3	5.7	32.1
福井	829	2.2	2.8	1.8	2.8	6.2	3.6	3.6	4.8	27.0	9.5	6.2	3.6	3.6	4.8	27.0
山梨	888	1.7	2.0	1.5	2.0	6.0	3.6	3.9	6.2	28.6	7.1	6.0	3.6	3.9	6.2	28.6
長野	2,215	1.8	2.5	2.1	2.5	5.2	2.9	2.6	3.6	22.6	8.9	5.2	2.9	2.6	3.6	22.6
岐阜	2,108	1.5	1.6	1.2	1.6	4.3	2.8	3.2	3.6	19.7	5.8	4.3	2.8	3.2	3.6	19.7
静岡	3,767	1.1	1.7	1.3	1.7	4.2	2.6	2.5	2.5	17.3	5.8	4.2	2.6	2.5	2.5	17.3
愛知	7,043	1.2	1.4	1.0	1.4	4.8	2.9	3.0	2.8	16.4	5.0	4.8	2.9	3.0	2.8	16.4
三重	1,857	1.6	2.0	1.4	2.0	6.7	3.8	4.0	4.6	26.3	7.0	6.7	3.8	4.0	4.6	26.3
滋賀	1,343	1.2	1.6	1.1	1.6	4.2	2.1	2.0	2.8	16.4	5.5	4.2	2.1	2.0	2.8	16.4
京都	2,644	1.2	2.0	1.5	2.0	7.0	3.5	2.7	2.9	22.8	8.7	7.0	3.5	2.7	2.9	22.8
大阪	8,805	1.8	2.0	1.5	2.0	6.2	2.9	2.6	2.4	21.2	7.3	6.2	2.9	2.6	2.4	21.2
兵庫	5,551	1.2	1.6	1.3	1.6	5.9	3.3	2.7	3.0	20.6	5.8	5.9	3.3	2.7	3.0	20.6
奈良	1,443	1.1	1.7	1.1	1.7	5.1	2.4	2.3	3.0	17.9	5.8	5.1	2.4	2.3	3.0	17.9
和歌山	1,070	1.0	1.5	1.4	1.5	4.9	3.0	3.3	6.4	23.0	5.5	4.9	3.0	3.3	6.4	23.0
鳥取	613	1.6	2.7	1.9	2.7	6.7	4.2	4.2	4.2	26.2	8.9	6.7	4.2	4.2	4.2	26.2
島根	762	2.9	3.6	2.9	3.6	9.6	4.1	3.1	3.8	33.0	13.1	9.6	4.1	3.1	3.8	33.0
岡山	1,951	2.5	2.5	2.0	2.5	8.2	3.4	3.3	3.5	27.9	9.6	8.2	3.4	3.3	3.5	27.9
広島	2,879	2.2	2.8	2.1	2.8	9.4	4.5	4.1	4.1	31.8	9.9	9.4	4.5	4.1	4.1	31.8
山口	1,528	2.0	3.2	2.4	3.2	11.5	5.4	5.2	7.1	39.7	10.7	11.5	5.4	5.2	7.1	39.7
徳島	824	1.9	2.6	2.0	2.6	11.8	8.9	8.3	10.5	49.0	9.1	11.8	8.9	8.3	10.5	49.0
香川	1,023	2.2	2.6	1.9	2.6	10.5	4.9	5.6	6.3	37.1	9.4	10.5	4.9	5.6	6.3	37.1
愛媛	1,493	1.6	2.4	2.1	2.4	7.7	4.2	4.7	5.6	30.8	8.8	7.7	4.2	4.7	5.6	30.8
高知	814	3.4	3.6	2.9	3.6	12.3	5.8	5.7	6.1	43.3	13.6	12.3	5.8	5.7	6.1	43.3
福岡	5,016	2.6	3.6	2.7	3.6	12.6	5.9	5.8	4.9	41.6	12.6	12.6	5.9	5.8	4.9	41.6
佐賀	877	2.7	6.1	4.2	6.1	13.4	5.8	5.7	6.0	48.1	19.2	13.4	5.8	5.7	6.0	48.1
長崎	1,517	2.8	3.4	3.1	3.4	12.4	6.8	7.3	8.7	51.5	12.6	12.4	6.8	7.3	8.7	51.5
熊本	1,859	2.6	3.4	2.9	3.4	12.9	6.5	5.9	8.4	46.2	12.4	12.9	6.5	5.9	8.4	46.2
大分	1,221	2.4	3.2	3.0	3.2	13.2	5.8	5.7	6.5	43.1	11.9	13.2	5.8	5.7	6.5	43.1
宮崎	1,170	2.6	3.7	2.9	3.7	13.7	8.0	6.8	8.5	49.6	13.0	13.7	8.0	6.8	8.5	49.6
鹿児島	1,786	2.3	3.6	2.9	3.6	15.1	8.4	8.5	9.8	54.1	12.4	15.1	8.4	8.5	9.8	54.1
沖縄	1,318	2.8	3.6	2.9	3.6	12.3	6.6	6.0	3.4	41.0	12.9	12.3	6.6	6.0	3.4	41.0
合計	126,926	1.7	2.3	1.7	2.3	7.1	3.7	3.5	3.9	26.0	8.0	7.1	3.7	3.5	3.9	26.0

表3. 都道府県別の人口万対年齢別・入院形態別入院患者数

	平成12年 (2000) 人口	総数	人口万対	人口万対入院患者数				人口万対入院形態別入院患者数			
				20歳未満	20歳以上 40歳未満	40歳以上 65歳未満	65歳以上	措置入院	医療保護	任意入院	その他の入院
北海道	5,683	20,082	35.3	0.2	3.8	17.0	14.4	0.2	9.4	25.0	0.8
青森	1,476	4,175	28.3	0.2	2.9	15.8	9.4	0.1	6.9	21.3	0.0
岩手	1,416	4,558	32.2	0.2	3.5	18.2	10.4	0.4	5.9	25.9	0.0
宮城	2,365	5,055	21.4	0.1	2.3	10.7	8.4	0.1	6.5	14.9	0.0
秋田	1,189	4,267	35.9	0.1	2.9	17.7	15.2	0.2	12.9	22.9	0.0
山形	1,244	3,291	26.5	0.2	2.5	13.2	10.7	0.2	9.4	16.9	0.0
福島	2,127	7,395	34.8	0.1	3.1	18.4	13.2	0.3	11.0	23.5	0.2
茨城	2,986	7,148	23.9	0.1	2.6	14.3	7.2	0.2	7.0	17.0	0.0
栃木	2,005	4,571	22.8	0.1	2.5	14.0	6.4	0.4	9.5	13.2	0.0
群馬	2,025	4,661	23.0	0.1	2.9	13.8	6.6	0.2	9.6	13.6	0.0
埼玉	6,938	12,084	17.4	0.1	2.6	8.9	6.0	0.3	7.3	9.5	0.5
千葉	5,926	12,366	20.9	0.2	2.6	11.3	7.0	0.1	8.6	12.4	0.0
東京	12,064	23,210	19.2	0.3	2.8	9.5	6.9	0.2	6.2	13.0	0.2
神奈川	8,490	12,978	15.3	0.2	2.2	7.5	5.6	0.1	7.7	7.6	0.0
新潟	2,476	6,924	28.0	0.2	2.5	14.2	11.2	0.1	15.6	12.3	0.0
富山	1,121	3,473	31.0	0.1	3.4	16.3	11.4	0.4	15.6	15.2	0.0
石川	1,181	3,792	32.1	0.2	3.3	15.9	12.9	0.1	13.6	18.6	0.0
福井	829	2,236	27.0	0.2	2.6	13.9	10.7	0.2	8.2	18.9	0.0
山梨	888	2,361	26.6	0.2	2.5	14.4	9.7	0.1	9.7	17.1	0.0
長野	2,215	4,996	22.6	0.2	2.6	12.2	7.9	0.3	5.2	17.4	0.0
岐阜	2,108	4,143	19.7	0.1	2.5	10.9	6.3	0.2	6.6	13.1	0.0
静岡	3,767	6,499	17.3	0.1	2.1	9.9	5.4	0.1	5.9	11.5	0.0
愛知	7,043	12,983	18.4	0.1	3.0	10.4	5.2	0.2	6.2	12.0	0.3
三重	1,857	4,884	26.3	0.5	3.6	13.5	9.0	0.2	7.9	18.6	0.0
滋賀	1,343	2,196	16.4	0.1	2.2	8.1	6.2	0.4	6.1	10.0	0.0
京都	2,644	6,040	22.8	0.1	1.9	9.4	11.8	0.1	7.0	16.1	0.0
大阪	8,805	18,701	21.2	0.2	2.8	11.2	7.5	0.1	8.0	13.1	0.5
兵庫	5,551	11,443	20.6	0.1	2.6	10.6	7.6	0.1	7.1	13.3	0.4
奈良	1,443	2,587	17.9	0.1	2.7	8.8	6.4	0.1	11.0	6.9	0.0
和歌山	1,070	2,456	23.0	0.1	2.2	13.1	7.7	0.2	9.1	13.7	0.0
鳥取	613	1,727	28.2	0.2	3.1	15.2	9.8	0.3	9.8	18.2	0.0
島根	762	2,516	33.0	0.4	2.9	14.5	15.4	0.2	14.3	18.2	0.6
岡山	1,951	5,453	27.9	0.1	2.7	12.4	12.9	0.2	9.2	18.1	0.7
広島	2,879	9,155	31.8	0.2	3.5	15.1	13.3	0.5	11.4	20.2	0.0
山口	1,528	6,067	39.7	0.2	3.7	19.0	17.2	0.2	19.1	20.6	0.1
徳島	824	4,038	49.0	0.1	4.9	29.0	15.1	0.4	12.7	36.0	0.0
香川	1,023	3,794	37.1	0.1	3.2	19.4	14.5	0.0	6.1	31.1	0.0
愛媛	1,493	4,594	30.8	0.2	2.6	17.1	10.9	0.5	12.5	17.9	0.0
高知	814	3,522	43.3	0.1	3.4	21.0	18.8	0.1	13.7	28.9	0.6
福岡	5,016	20,876	41.6	0.2	4.1	20.0	17.6	0.5	11.9	28.9	0.6
佐賀	877	4,216	48.1	0.4	5.4	21.8	20.7	0.6	14.2	32.9	0.5
長崎	1,517	7,815	51.5	0.3	4.3	26.2	20.9	0.3	11.8	39.4	0.2
熊本	1,859	8,583	46.2	0.2	3.6	22.7	19.8	0.4	18.0	27.9	0.0
大分	1,221	5,260	43.1	0.1	3.4	21.5	18.3	0.4	14.5	28.3	0.0
宮崎	1,170	5,808	49.6	0.2	3.5	23.3	22.8	0.1	9.8	39.9	0.0
鹿児島	1,786	9,668	54.1	0.2	4.6	28.0	21.4	0.6	18.3	35.3	0.0
沖縄	1,318	5,403	41.0	0.2	4.9	22.3	13.9	0.4	10.7	30.1	0.0
合計	126,926	330,050	26.0	0.2	2.9	13.4	9.8	0.2	9.0	16.9	0.2

表4. 都道府県別の人口万対入院患者数

都道府県名	人口	入院患者数	外来延べ数	外来／入院比	人口万対入院件数
北海道	5,683	1,871	154,213	82.4	3.3
青森	1,476	441	37,099	84.1	3.0
岩手	1,416	328	32,112	97.9	2.3
宮城	2,365	504	37,017	73.4	2.1
秋田	1,189	375	34,319	91.5	3.2
山形	1,244	368	29,662	80.6	3.0
福島	2,127	562	45,566	81.1	2.6
茨城	2,986	432	41,645	96.4	1.4
栃木	2,005	393	37,749	96.1	2.0
群馬	2,025	418	35,660	85.3	2.1
埼玉	6,938	933	86,680	92.9	1.3
千葉	5,926	1,052	118,588	112.7	1.8
東京	12,064	2,762	206,682	74.8	2.3
神奈川	8,490	1,282	88,768	69.2	1.5
新潟	2,476	641	48,859	76.2	2.6
富山	1,121	245	30,042	122.6	2.2
石川	1,181	306	29,031	94.9	2.6
福井	829	234	22,024	94.1	2.8
山梨	888	181	19,201	106.1	2.0
長野	2,215	551	57,715	104.7	2.5
岐阜	2,108	348	25,843	74.3	1.7
静岡	3,767	525	39,740	75.7	1.4
愛知	7,043	1,003	89,543	89.3	1.4
三重	1,857	416	31,777	76.4	2.2
滋賀	1,343	187	17,536	93.8	1.4
京都	2,644	469	28,761	61.3	1.8
大阪	8,805	1,810	153,230	84.7	2.1
兵庫	5,551	768	49,114	64.0	1.4
奈良	1,443	224	16,548	73.9	1.6
和歌山	1,070	172	16,128	93.8	1.6
鳥取	613	128	14,970	117.0	2.1
島根	762	265	22,624	85.4	3.5
岡山	1,951	605	39,352	65.0	3.1
広島	2,879	824	56,243	68.3	2.9
山口	1,528	371	29,673	80.0	2.4
徳島	824	198	15,210	76.8	2.4
香川	1,023	305	21,654	71.0	3.0
愛媛	1,493	352	32,227	91.6	2.4
高知	814	330	24,729	74.9	4.1
福岡	5,016	1,570	94,187	60.0	3.1
佐賀	877	301	27,684	92.0	3.4
長崎	1,517	449	25,449	56.7	3.0
熊本	1,859	671	49,469	73.7	3.6
大分	1,221	331	24,129	72.9	2.7
宮崎	1,170	415	30,026	72.4	3.5
鹿児島	1,786	539	36,961	68.6	3.0
沖縄	1,318	504	38,971	77.3	3.8
合計	126,926	27,959	2,244,410	80.3	2.2

表5. 都道府県別の人口推移と精神科病床数

都道府県名	昭和35年(1960)	昭和55年(1980)	平成12年(2000)(A)	人口増加率(1980/1960)	人口増加率(2000/1960)	全国に対する増加割合(1980/1960)	全国に対する増加割合(2000/1960)	昭和35年の人口が全国平均の増加であった場合の	A-B	在院患者数	人口万対病床数(C)	仮想人口に対する万対病床数(D)	C-D
北海道	5,039	5,576	5,683	1.11	1.13	0.89	0.85	6752	-1069	20,082	35.3	29.7	5.6
青森	1,427	1,524	1,476	1.07	1.03	0.86	0.78	1912	-436	4,175	28.3	21.8	6.5
岩手	1,449	1,422	1,416	0.98	0.98	0.79	0.73	1942	-526	4,558	32.2	23.5	8.7
宮城	1,743	2,082	2,365	1.19	1.36	0.96	1.02	2336	29	5,055	21.4	21.6	-0.3
秋田	1,336	1,257	1,189	0.94	0.89	0.76	0.67	1790	-601	4,267	35.9	23.8	12.1
山形	1,321	1,252	1,244	0.95	0.94	0.76	0.71	1770	-526	3,291	26.5	18.6	7.9
福島	2,051	2,035	2,127	0.99	1.04	0.80	0.78	2748	-621	7,395	34.8	26.9	7.9
茨城	2,047	2,558	2,986	1.25	1.46	1.01	1.10	2743	243	7,148	23.9	26.1	-2.1
栃木	1,514	1,792	2,005	1.18	1.32	0.95	1.00	2029	-24	4,571	22.8	22.5	0.3
群馬	1,578	1,849	2,025	1.17	1.28	0.94	0.96	2115	-90	4,661	23.0	22.0	1.0
埼玉	2,431	5,420	6,938	2.23	2.85	1.80	2.14	3258	3680	12,084	17.4	37.1	-19.7
千葉	2,306	4,735	5,926	2.05	2.57	1.66	1.93	3090	2836	12,366	20.9	40.0	-19.2
東京	9,684	11,618	12,064	1.20	1.25	0.97	0.94	12977	-913	23,210	19.2	17.9	1.4
神奈川	3,443	6,924	8,490	2.01	2.47	1.62	1.85	4614	3876	12,978	15.3	28.1	-12.8
新潟	2,442	2,451	2,476	1.00	1.01	0.81	0.76	3272	-796	6,924	28.0	21.2	6.8
富山	1,033	1,103	1,121	1.07	1.09	0.86	0.82	1384	-263	3,473	31.0	25.1	5.9
石川	973	1,119	1,181	1.15	1.21	0.93	0.91	1304	-123	3,792	32.1	29.1	3.0
福井	753	794	829	1.05	1.10	0.85	0.83	1009	-180	2,236	27.0	22.2	4.8
山梨	782	804	888	1.03	1.14	0.83	0.85	1048	-160	2,361	26.6	22.5	4.1
長野	1,981	2,084	2,215	1.05	1.12	0.85	0.84	2655	-440	4,996	22.6	18.8	3.7
岐阜	1,638	1,960	2,108	1.20	1.29	0.96	0.97	2195	-87	4,143	19.7	18.9	0.8
静岡	2,756	3,447	3,767	1.25	1.37	1.01	1.03	3693	74	6,499	17.3	17.6	-0.3
愛知	4,206	6,222	7,043	1.48	1.67	1.19	1.26	5636	1407	12,983	18.4	23.0	-4.6
三重	1,485	1,687	1,857	1.14	1.25	0.92	0.94	1990	-133	4,884	26.3	24.5	1.8
滋賀	843	1,080	1,343	1.28	1.59	1.03	1.20	1130	213	2,196	16.4	19.4	-3.1
京都	1,993	2,527	2,644	1.27	1.33	1.02	1.00	2671	-27	6,040	22.8	22.6	0.2
大阪	5,505	8,473	8,805	1.54	1.60	1.24	1.20	7377	1428	18,701	21.2	25.4	-4.1
兵庫	3,906	5,145	5,551	1.32	1.42	1.06	1.07	5234	317	11,443	20.6	21.9	-1.2
奈良	781	1,209	1,443	1.55	1.85	1.25	1.39	1047	396	2,587	17.9	24.7	-6.8
和歌山	1,002	1,087	1,070	1.08	1.07	0.87	0.80	1343	-273	2,456	23.0	18.3	4.7
鳥取	599	604	613	1.01	1.02	0.81	0.77	803	-190	1,727	28.2	21.5	6.7
島根	889	785	762	0.88	0.86	0.71	0.64	1191	-429	2,516	33.0	21.1	11.9
岡山	1,670	1,871	1,951	1.12	1.17	0.90	0.88	2238	-287	5,453	27.9	24.4	3.6
広島	2,184	2,739	2,879	1.25	1.32	1.01	0.99	2927	-48	9,155	31.8	31.3	0.5
山口	1,602	1,587	1,528	0.99	0.95	0.80	0.72	2147	-619	6,067	39.7	28.3	11.4
徳島	847	825	824	0.97	0.97	0.79	0.73	1135	-311	4,038	49.0	35.6	13.4
香川	919	1,000	1,023	1.09	1.11	0.88	0.84	1231	-208	3,794	37.1	30.8	6.3
愛媛	1,501	1,507	1,493	1.00	0.99	0.81	0.75	2011	-518	4,594	30.8	22.8	7.9
高知	855	831	814	0.97	0.95	0.78	0.72	1146	-332	3,522	43.3	30.7	12.5
福岡	4,007	4,553	5,016	1.14	1.25	0.92	0.94	5369	-353	20,876	41.6	38.9	2.7
佐賀	943	866	877	0.92	0.93	0.74	0.70	1264	-387	4,216	48.1	33.4	14.7
長崎	1,760	1,591	1,517	0.90	0.86	0.73	0.65	2358	-841	7,815	51.5	33.1	18.4
熊本	1,856	1,790	1,859	0.96	1.00	0.78	0.75	2487	-628	8,583	46.2	34.5	11.7
大分	1,240	1,229	1,221	0.99	0.98	0.80	0.74	1662	-441	5,260	43.1	31.7	11.4
宮崎	1,135	1,152	1,170	1.01	1.03	0.82	0.77	1521	-351	5,808	49.6	38.2	11.5
鹿児島	1,983	1,785	1,786	0.91	0.91	0.73	0.68	2630	-844	9,668	54.1	36.8	17.4
沖縄	970.00	1,107	1,318	1.14	1.36	0.92	1.02	1300	18	5,403	41.0	41.6	-0.6
合計	94389	117060	126926	1.24	1.34	1.00	1.01	126481	445	330,500	26.0	26.1	-0.1

昭和35年(1960)は沖縄県のみ昭和47年(1972)を使用

図1. 都道府県別医療計画における人口10万人あたりの基準精神病床数及び既存病床数の状況

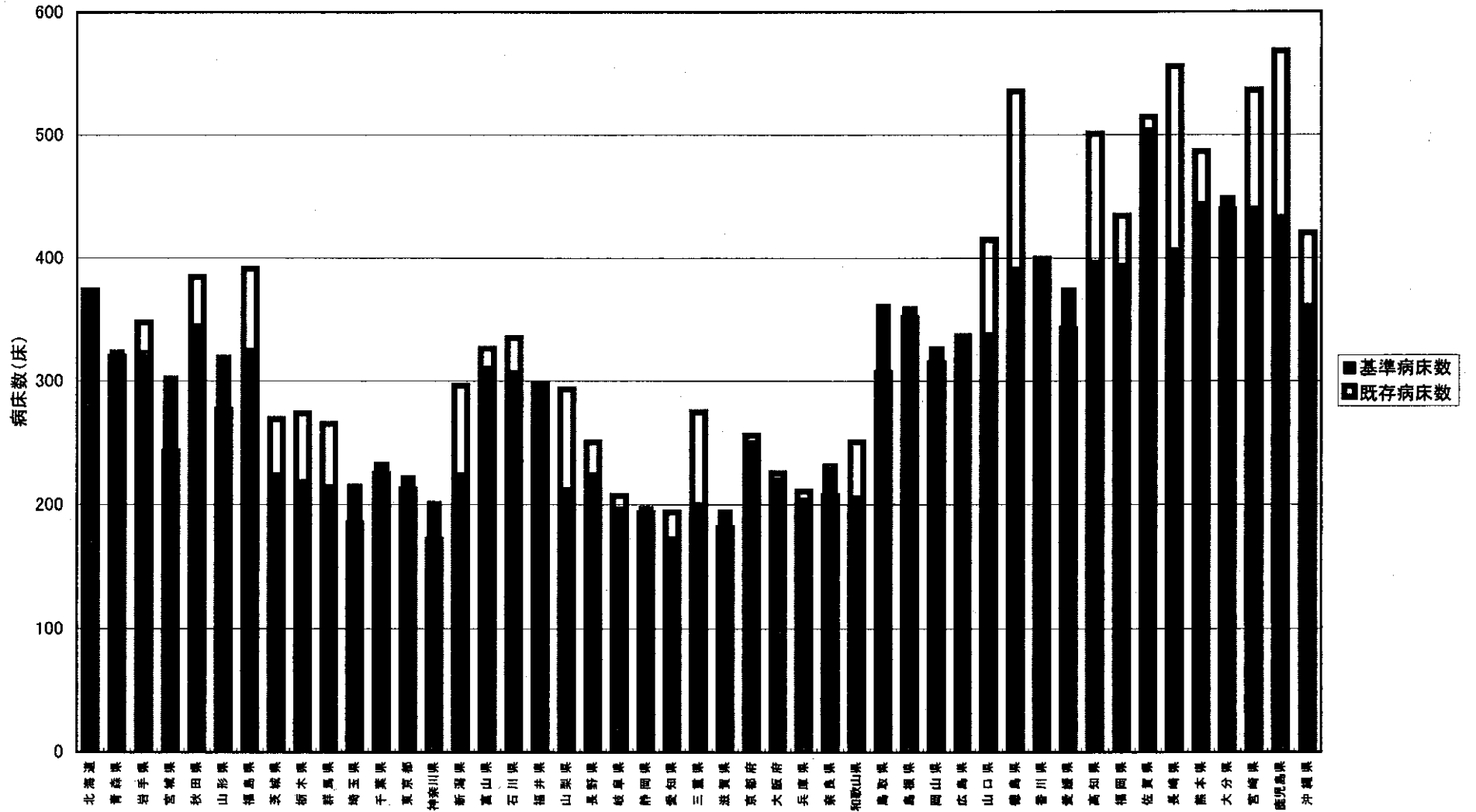


図2. 都道府県別の入院患者残留率（平成13年度）

