

医療施設動態調査（平成18年7月末概数）

病院の施設数は前月に比べ 8施設の減少、病床数は 897床の減少。
 一般診療所の施設数は 63施設の増加、病床数は 1,086床の減少。
 歯科診療所の施設数は 19施設の増加、病床数は 1床の減少。

1. 種類別にみた施設数及び病床数

	施設数			増減数		病床数			増減数
	7月		6月			7月		6月	
	7月	6月	7月			6月			
総数	174 594	174 520	74	総数	1 789 487	1 791 471	△ 1 984		
病院	8 968	8 976	△ 8	病院	1 628 214	1 629 111	△ 897		
精神病院	1 072	1 072	0	精神病床	352 674	352 779	△ 105		
結核療養所	1	1	0	感染症病床	1 769	1 769	0		
一般病院	7 895	7 903	△ 8	結核病床	11 303	11 396	△ 93		
療養病床を有する病院（再掲）	4 296	4 328	△ 32	療養病床	353 679	356 279	△ 2 600		
一般病床				一般病床	908 789	906 888	1 901		
地域医療支援病院（再掲）	114	114	0						
一般診療所	98 313	98 250	63	一般診療所	161 110	162 196	△ 1 086		
有床	12 968	13 074	△ 106	療養病床（再掲）	22 783	23 677	△ 894		
療養病床を有する一般診療所（再掲）	2 322	2 427	△ 105						
無床	85 345	85 176	169						
歯科診療所	67 313	67 294	19	歯科診療所	163	164	△ 1		

注：平成17年医療施設静態調査の実施に伴い、平成17年9月以降を再集計したため「医療施設動態調査（平成18年6月末概数）」として公表された数値とは異なっている。

2. 開設者別にみた施設数及び病床数

	病 院		一 般 診 療 所		歯 科 診 療 所
	施 設 数	病 床 数	施 設 数	病 床 数	施 設 数
総数	8 968	1 628 214	98 313	161 110	67 313
国 厚生労働省	22	12 833	29	-	-
独立行政法人国立病院機構	146	59 090	2	5	-
国立大学法人	49	32 827	120	-	-
独立行政法人労働者健康福祉機構	36	14 039	8	-	-
その他	39	5 557	473	2 327	5
都 道 府 県	294	81 644	303	113	10
市 町 村	755	165 023	3 273	2 829	281
日 赤	93	38 647	208	19	-
済 生 会	80	22 214	46	8	-
北海道社会事業協会	7	1 955	1	6	-
厚生連	122	37 777	61	39	-
国民健康保険団体連合会	1	170	2	-	-
全国社会保険協会連合会	52	14 519	13	-	-
厚生年金事業振興団	7	2 813	4	-	-
船員保険会	3	816	26	10	-
健康保険組合及びその連合会	16	3 217	412	24	5
共済組合及びその連合会	46	15 006	265	10	7
国民健康保険組合	1	320	12	-	-
公 益 法 人	404	95 307	905	664	167
医 療 法 人	5 703	842 439	32 024	94 546	9 335
学 校 法 人	103	54 706	155	27	18
社 会 福 祉 人	186	32 725	6 437	419	22
医 療 生 協 会	83	13 695	321	323	39
会 社	56	12 704	2 318	63	26
そ の 他 の 法 人	47	11 616	622	298	72
個 人	617	56 555	50 273	59 380	57 326

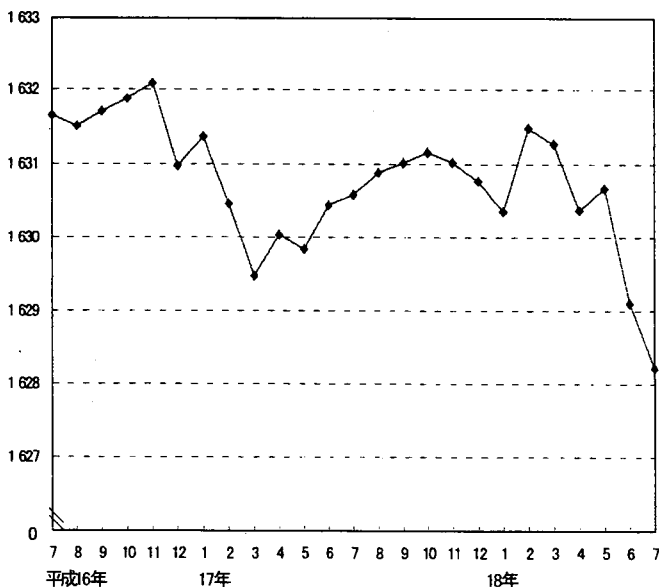
3. 都道府県別にみた施設数及び病床数

	施設数					病床数			
	病院	療養病床を有する病院(再掲)	一般診療所	療養病床を有する一般診療所(再掲)	歯科診療所	病院	療養病床(再掲)	一般診療所	療養病床(再掲)
全 国	8 968	4 296	98 313	2 322	67 313	1 628 214	353 679	161 110	22 783
01 北海道	614	321	3 345	129	3 044	104 093	27 795	9 469	1 407
02 青森	109	46	976	56	580	19 292	3 062	4 594	523
03 岩手	103	35	923	40	594	19 819	3 020	2 763	456
04 宮城	149	59	1 575	43	1 043	26 885	3 313	3 204	402
05 秋田	78	29	806	16	474	16 964	2 541	1 708	207
06 山形	70	22	923	14	464	15 330	1 852	1 325	176
07 福島	147	64	1 452	28	901	29 747	4 609	2 808	304
08 茨城	205	94	1 689	31	1 354	33 573	5 947	2 856	305
09 栃木	116	65	1 397	17	976	22 564	4 700	2 782	161
10 群馬	141	75	1 539	15	941	25 321	4 998	2 272	167
11 埼玉	360	144	3 840	10	3 264	62 787	13 833	4 038	77
12 千葉	286	120	3 660	32	3 064	56 250	10 178	3 927	364
13 東京都	660	250	12 404	32	10 510	130 116	21 019	6 768	325
14 神奈川県	352	124	6 165	22	4 748	75 408	12 894	4 140	220
15 新潟	139	63	1 700	6	1 178	30 423	5 506	1 317	71
16 富山	116	55	786	27	466	18 255	5 387	1 427	270
17 石川	108	58	861	28	476	19 844	5 269	1 740	219
18 福井	86	53	580	27	275	11 966	2 811	1 919	317
19 山梨	61	32	648	19	421	11 541	2 505	986	189
20 長野	138	62	1 530	38	1 001	25 289	3 993	1 880	418
21 岐阜	108	58	1 514	45	939	20 908	3 508	2 557	485
22 静岡県	189	92	2 644	21	1 732	41 359	11 473	3 543	234
23 愛知	349	172	4 852	52	3 573	69 418	14 214	5 981	542
24 三重	111	67	1 458	28	854	21 359	4 869	2 276	365
25 滋賀	61	32	928	7	546	14 923	2 886	640	85
26 京都	178	80	2 504	20	1 313	36 696	6 956	1 416	171
27 大阪	550	268	8 195	20	5 341	110 657	24 586	3 739	188
28 兵庫県	353	171	4 838	70	2 889	64 961	14 623	4 310	693
29 奈良	78	32	1 116	7	688	16 759	3 264	759	75
30 和歌山	92	43	1 081	34	560	14 566	2 901	1 959	327
31 鳥取	46	27	542	20	265	9 349	1 837	1 044	192
32 島根	60	36	753	24	294	12 099	2 740	1 047	308
33 岡山	182	97	1 621	61	997	30 848	5 466	3 444	653
34 広島	256	145	2 630	97	1 521	42 043	11 013	4 910	968
35 山口	150	81	1 315	37	680	27 994	9 710	2 981	348
36 徳島	123	72	788	68	433	15 541	4 814	2 996	538
37 香川	100	49	813	74	455	16 560	2 600	2 546	697
38 愛媛	148	87	1 222	79	690	23 452	5 651	5 199	949
39 高知	141	89	596	10	359	19 302	7 839	1 980	95
40 福岡	474	244	4 420	214	2 968	88 409	23 527	11 062	1 812
41 佐賀	111	64	688	77	413	15 534	4 681	3 370	755
42 長崎	167	75	1 446	139	751	27 932	6 790	6 058	1 131
43 熊本	219	117	1 472	141	818	36 070	10 668	7 018	1 340
44 大分	165	58	966	80	546	20 943	3 186	5 061	615
45 宮崎	146	68	910	90	520	19 833	4 350	4 218	854
46 鹿児島	279	158	1 414	152	807	35 534	10 236	7 222	1 513
47 沖縄	94	43	788	25	587	19 698	4 059	1 851	272

参考

病床千床

療養病床数



病床千床

病院及び一般診療所の療養病床数総計

