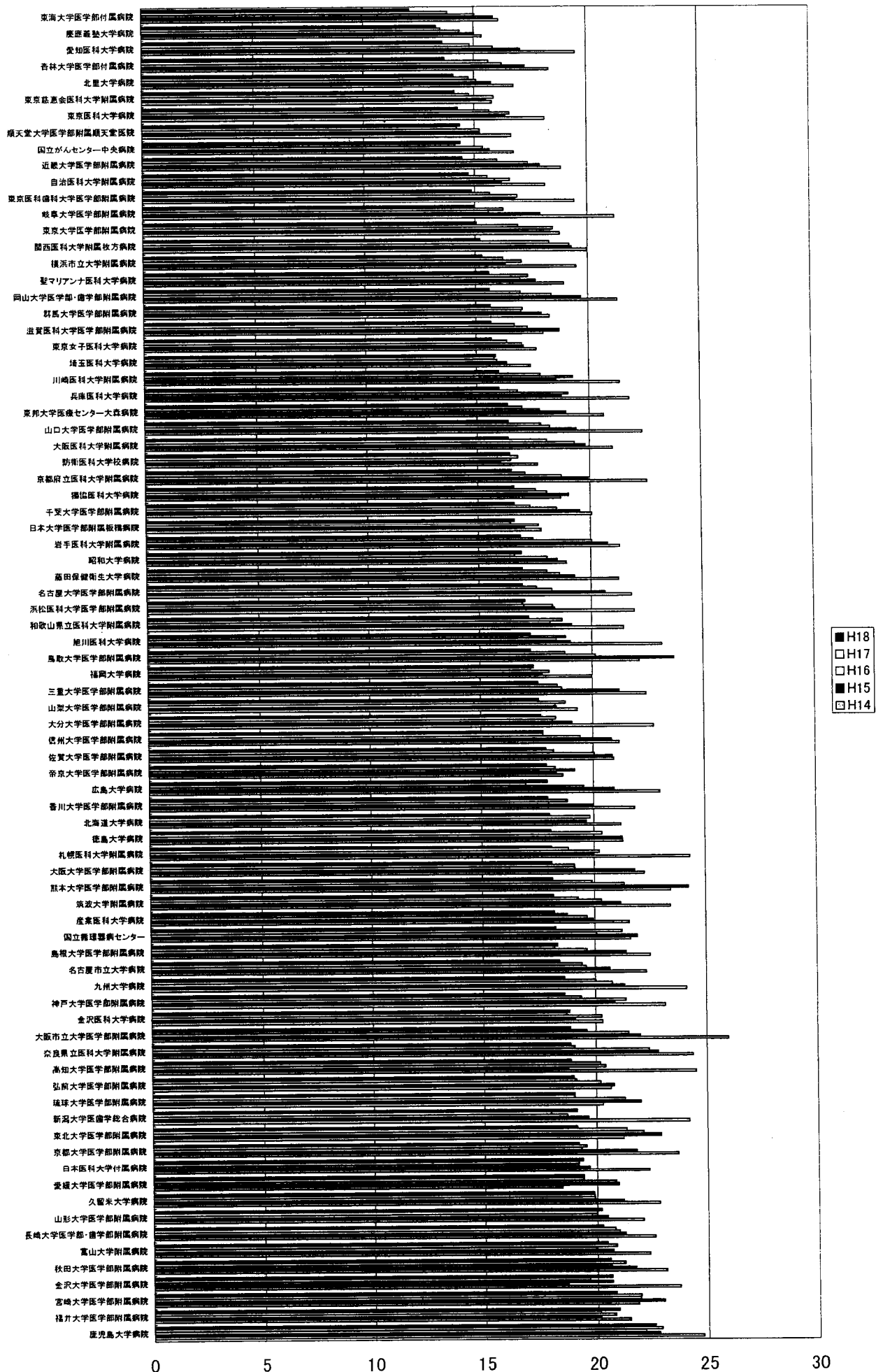
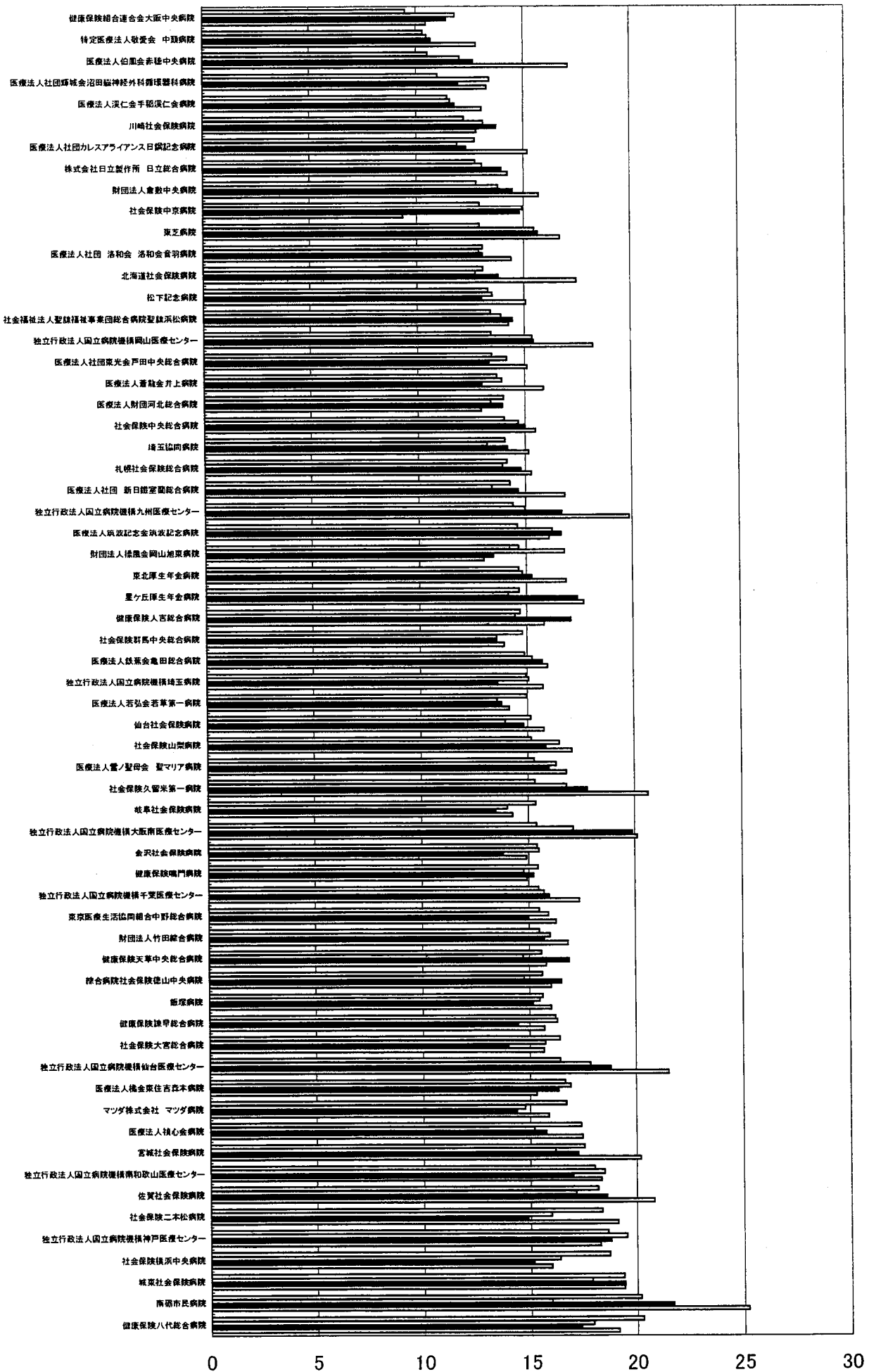


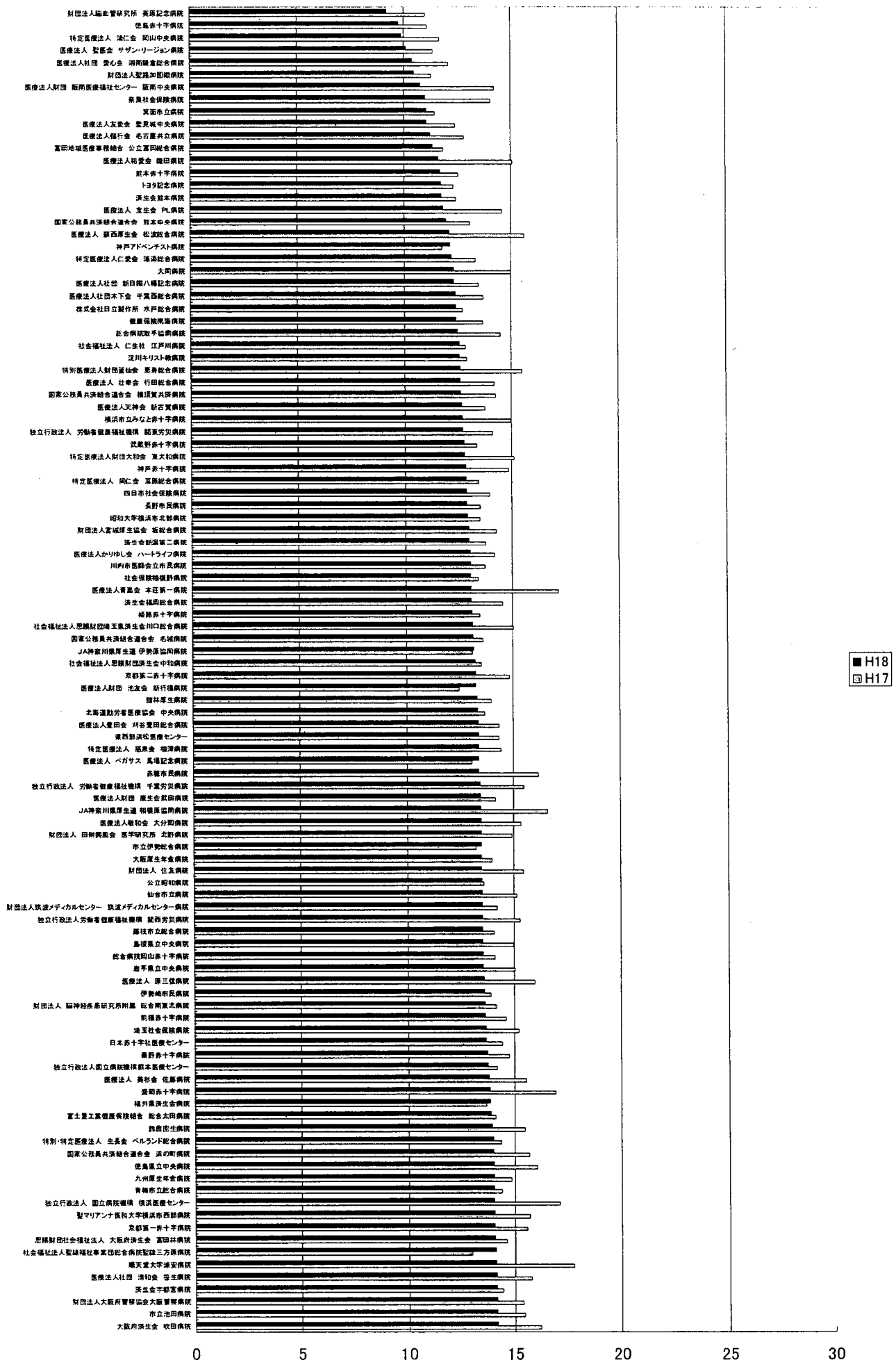
平成15年度DPC対象病院の在院日数の年次推移



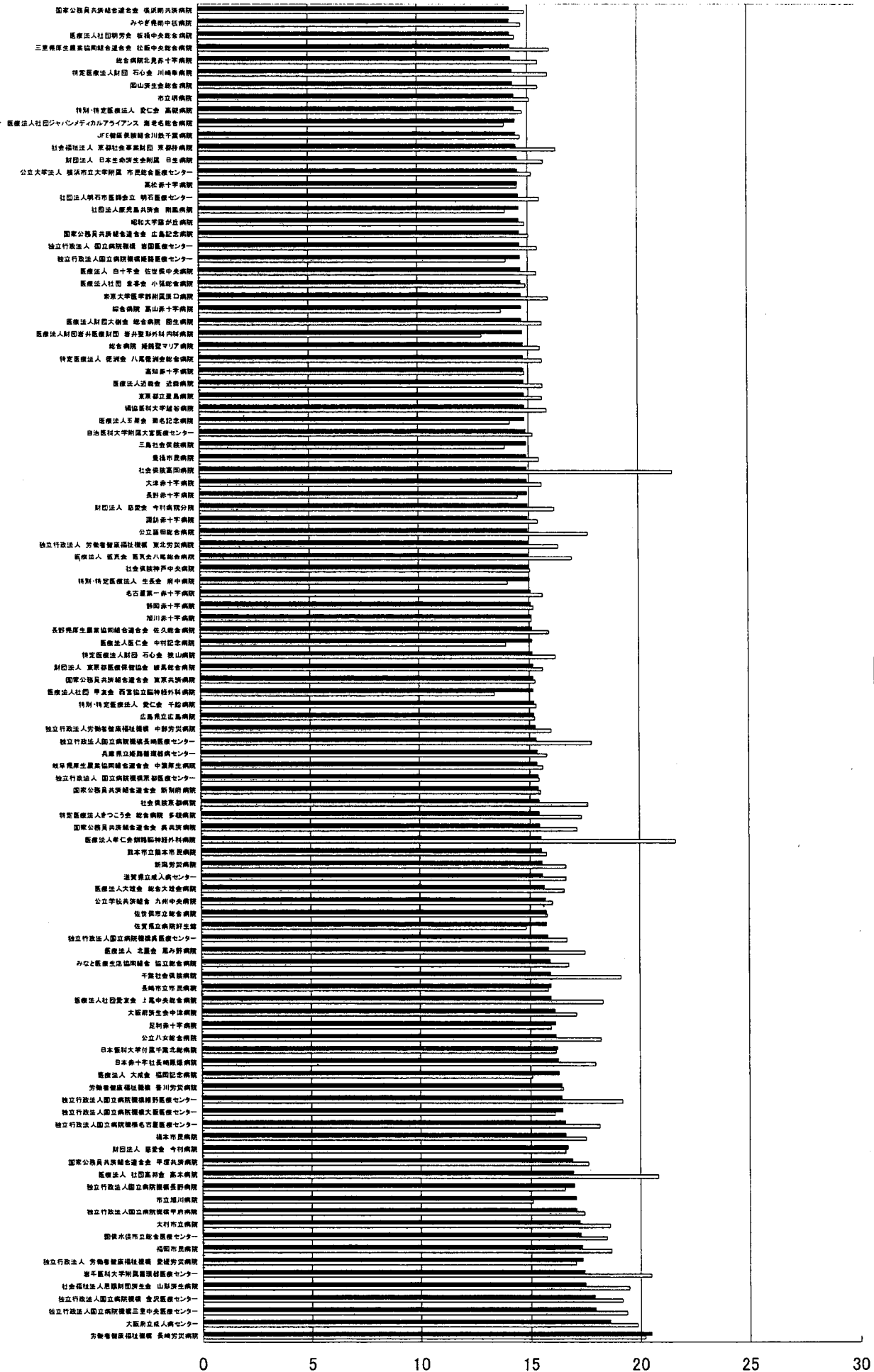
# 平成16年度DPC対象病院の在院日数の年次推移



平成18年度DPC対象病院の在院日数の年次推移



平成18年度DPC対象病院の在院日数の年次推移



平成15年度DPC対象病院の在院日数の状況

施設名	平成14年					平成15年					平成16年					平成17年					平成18年																			
	度数	平均値	変動係数	パーセントイル			度数	平均値	変動係数	パーセントイル			度数	平均値	変動係数	パーセントイル			度数	平均値	変動係数	パーセントイル			度数	平均値	変動係数	パーセントイル												
				最小値	25	50				75	最大値	最小値				25	50	75				最大値	最小値	25				50	75	最大値	最小値	25	50	75	最大値					
山形県立中央病院	1550	24.34	0.96	2	7.00	13.00	20.00	146	1824	20.00	0.97	2	6.00	14.00	23.00	135	1849	20.24	1.02	2	6.00	13.00	26.00	140	1995	18.66	0.96	2	7.00	14.00	25.00	135	2156	18.10	1.07	2	6.00	11.00	23.00	135
山形県立中央病院	931	21.23	0.96	2	7.00	15.00	31.00	136	1849	19.88	0.99	2	7.00	14.00	24.00	141	1888	19.10	0.98	2	7.00	14.00	24.00	137	1838	19.83	0.94	2	7.00	15.00	25.00	129	2150	18.03	0.96	2	7.00	13.00	23.00	130
山形県立中央病院	833	20.18	0.93	2	8.00	16.00	30.00	128	1120	19.04	0.95	2	7.00	13.00	24.00	140	1352	18.41	0.96	2	7.00	13.00	24.00	138	1357	18.83	0.93	2	7.00	12.00	23.00	134	1501	17.28	1.00	2	6.00	12.00	22.00	135
山形県立中央病院	1133	20.67	1.00	2	6.00	15.00	27.00	136	1248	20.83	1.00	1	6.00	15.00	28.00	141	1268	20.19	1.03	2	5.00	14.00	27.00	142	1263	19.19	1.08	2	4.00	13.00	26.00	151	1404	19.00	1.07	2	4.00	12.00	25.00	139
山形県立中央病院	1967	21.32	1.02	2	6.00	14.00	23.00	145	2043	20.77	1.06	2	6.00	13.00	28.00	146	1996	20.15	1.05	2	5.00	13.00	28.00	135	2136	17.47	1.11	2	5.00	15.00	27.00	140	2384	18.14	1.15	2	4.00	12.00	24.00	146
山形県立中央病院	692	21.24	0.98	2	7.00	14.00	28.00	133	2181	22.94	0.99	2	7.00	16.00	30.00	140	2068	22.13	0.99	2	6.50	15.00	29.00	141	2150	21.97	1.02	2	6.00	14.00	27.00	146	2444	18.14	1.06	2	5.00	12.00	24.00	146
山形県立中央病院	966	20.97	0.98	2	6.00	15.00	30.00	149	1811	21.76	1.01	2	6.00	15.00	29.00	140	1852	20.65	0.98	2	7.00	14.00	27.00	133	1150	21.27	0.99	2	6.00	13.00	29.00	129	1198	20.21	1.05	2	6.00	12.00	26.00	145
山形県立中央病院	1063	20.12	0.93	2	6.00	15.00	31.00	130	1138	20.48	1.00	2	7.00	16.00	30.00	130	1224	19.76	1.04	2	6.00	12.00	28.00	130	1165	19.98	0.99	2	6.00	12.00	25.00	143	1209	20.20	1.03	2	6.00	13.00	26.50	151
山形県立中央病院	900	20.55	0.93	2	8.00	18.00	35.00	138	1117	18.90	1.04	2	6.00	12.00	21.00	128	1505	19.54	1.02	2	6.00	13.00	26.00	122	1565	18.89	1.04	2	6.00	12.00	24.00	133	1623	18.19	1.14	2	4.25	10.50	23.00	125
山形県立中央病院	1197	20.43	0.93	2	8.00	16.00	32.00	121	1512	21.21	0.98	2	7.00	14.00	28.00	131	1625	20.31	1.04	2	6.00	13.00	27.00	143	1743	19.77	1.06	2	5.00	12.00	25.00	125	1864	18.19	1.14	2	4.25	10.50	23.00	125
山形県立中央病院	2550	18.13	0.96	1	7.00	12.00	23.00	137	3050	18.20	1.02	2	6.00	11.00	20.00	144	3056	18.95	1.02	2	6.00	11.00	20.00	132	3247	18.99	1.01	2	6.00	11.00	20.00	132	3421	18.11	1.03	2	6.00	10.00	20.00	132
山形県立中央病院	2137	18.70	0.97	1	7.00	13.00	24.00	135	2727	19.03	1.11	2	6.00	12.00	25.00	140	2858	18.01	0.96	2	6.00	12.00	25.00	125	3312	17.87	1.01	2	6.00	12.00	23.00	145	3582	15.61	1.06	2	6.00	10.00	21.00	124
山形県立中央病院	1341	18.21	1.13	2	6.00	11.00	23.00	144	1630	17.76	1.01	2	6.00	10.00	23.00	140	1852	17.02	1.14	2	5.00	9.00	21.75	137	1773	17.07	1.11	2	5.00	10.00	21.00	123	1808	15.66	1.13	2	5.00	9.00	20.00	124
山形県立中央病院	1291	18.21	1.05	2	6.00	11.00	21.00	132	2448	18.32	1.04	2	6.00	11.00	20.00	126	3540	16.91	1.09	2	5.00	10.00	19.00	127	3240	15.79	1.16	2	5.00	10.00	18.00	147	3584	16.84	1.13	2	5.00	10.00	19.00	150
山形県立中央病院	1348	18.71	1.00	2	7.00	12.00	22.00	148	1708	18.05	0.95	2	6.00	11.00	20.00	110	1958	16.49	1.07	2	6.00	10.00	20.00	139	1710	16.79	1.08	2	6.00	10.00	21.00	141	1755	16.46	1.04	2	5.00	10.00	20.00	150
山形県立中央病院	1549	20.05	1.01	2	6.00	13.00	27.00	134	1553	19.56	0.93	2	6.00	13.00	26.00	138	1623	18.51	1.10	1	5.00	11.00	23.00	145	2099	17.90	1.07	2	5.00	11.00	23.00	130	1997	16.81	1.07	2	5.00	10.00	21.00	146
山形県立中央病院	2678	18.80	1.07	2	5.00	10.00	19.00	139	2865	19.54	1.09	2	5.00	10.00	18.00	139	2911	16.97	1.14	2	5.00	10.00	16.00	145	3007	14.19	1.14	2	5.00	9.00	17.00	150	3331	14.11	1.18	2	5.00	9.00	16.00	144
山形県立中央病院	2624	18.13	1.04	2	6.00	12.00	23.00	142	2903	18.38	1.05	2	6.00	11.00	20.00	150	2858	16.57	1.07	2	6.00	11.00	20.00	124	2984	16.87	1.15	2	5.00	9.00	19.00	128	3145	14.28	1.15	2	5.00	9.00	17.00	129
山形県立中央病院	3155	17.06	1.03	2	6.00	12.00	23.00	138	3419	17.42	1.08	2	6.00	12.00	24.00	146	3592	17.03	0.97	2	6.00	12.00	22.00	143	3952	16.37	1.01	2	6.00	11.00	21.00	137	3601	16.69	0.99	2	6.00	11.00	20.00	134
山形県立中央病院	3218	18.57	1.07	2	5.00	10.00	19.00	125	3568	19.09	1.10	1	5.00	9.00	18.00	130	3525	14.97	1.07	1	5.00	9.00	17.00	117	3495	13.90	1.15	1	4.00	8.00	16.00	116	3471	13.31	1.16	1	4.00	8.00	16.00	124
山形県立中央病院	2235	22.40	1.01	2	7.00	14.00	30.00	143	2314	19.67	1.01	2	7.00	13.00	25.00	146	2495	19.19	1.07	2	6.00	12.00	23.00	144	2476	19.20	1.05	2	6.00	12.00	24.00	129	2621	18.38	1.06	2	6.00	12.00	25.00	146
山形県立中央病院	2965	18.85	1.05	2	5.00	11.00	21.00	134	3237	18.24	1.15	2	4.00	9.00	18.00	131	3271	16.22	1.12	2	5.00	9.00	19.00	142	3246	14.71	1.13	2	5.00	9.00	17.00	125	3459	14.98	1.16	2	4.00	9.00	16.00	125
山形県立中央病院	1897	18.93	1.09	2	6.00	13.00	29.00	145	2039	18.95	1.11	2	6.00	12.00	23.00	142	2105	18.25	1.14	2	5.00	12.00	24.00	141	2242	16.81	1.13	2	5.00	10.00	19.00	141	2242	16.81	1.13	2	5.00	10.00	20.00	139
山形県立中央病院	1962	20.67	1.02	2	6.00	13.00	26.00	139	2113	18.88	1.10	2	6.00	12.00	24.00	144	2372	17.75	1.08	2	6.00	11.00	22.00	146	2526	17.02	1.06	2	6.00	10.00	21.00	136	2706	16.37	1.11	2	5.75	10.00	19.00	136
山形県立中央病院	1962	17.78	1.03	2	6.00	11.00	23.00	121	2458	17.07	1.11	2	5.00	10.00	21.00	138	2501	17.69	1.08	2	5.00	10.00	23.00	131	2523	16.47	1.10	2	5.00	10.00	21.00	126	2678	16.81	1.13	2	5.00	10.00	20.00	144
山形県立中央病院	2447	18.66	1.13	2	5.00	11.00	23.00	139	2572	18.37	1.12	2	5.00	10.00	23.00	146	2532	19.17	1.13	2	5.00	10.00	24.00	143	2499	18.32	1.16	2	4.00	10.00	23.00	140	2597	17.92	1.15	2	4.00	10.00	24.00	143
山形県立中央病院	1950	19.94	1.03	2	6.00	12.00	23.25	130	2494	17.28	1.09	2	5.00	10.00	22.00	146	2693	16.25	1.08	2	5.00	10.00	21.00	128	2979	15.65	1.14	2	5.00	9.00	19.00	129	3035	13.99	1.07	2	4.00	8.00	17.00	125
山形県立中央病院	1779	18.76	0.98	2	7.00	12.00	19.00	137	2001	18.68	0.97	2	6.00	11.00	18.00	125	2030	15.36	1.03	2	6.00	10.00	16.00	140	2138	14.12	1.03	2	6.00	9.00	15.00	140	2138	14.12	1.03	2	6.00	9.00	15.00	140
山形県立中央病院	1617	18.43	1.01	2	6.00	13.00	25.00	136	1868	18.86	1.01	2	6.00	12.00	23.00	140	1961	16.65	1.05	2	6.00	12.00	21.00																	

平成16年度DPC対象病院の在院日数の状況

施設名	平成15年					平成16年					平成17年					平成18年																
	床数	平均値	実動係数	最小値	パーセントイル				床数	平均値	実動係数	最小値	パーセントイル				床数	平均値	実動係数	最小値	パーセントイル											
					25	50	75	最大値					25	50	75	最大値					25	50	75	最大値								
医療法人協心会病院	234	17.46	1.19	2	3.00	9.00	23.00	106	228	15.75	1.18	2	4.00	9.00	17.00	97	211	15.18	1.11	2	4.00	10.00	18.00	118	208	17.40	1.09	2	4.00	9.00	22.00	90
北海道社会医療会病院	520	17.45	1.21	2	5.00	10.00	20.00	149	1110	13.90	1.07	2	4.00	8.00	16.25	142	1164	12.78	1.11	2	4.00	8.00	15.00	116	1168	13.09	1.13	2	4.00	8.00	15.00	143
北海道社会医療会病院	438	15.28	1.06	2	6.00	11.00	17.00	121	916	14.90	1.18	2	5.00	9.00	17.00	128	995	18.93	1.08	2	5.00	8.00	16.00	108	920	14.13	1.01	1	5.00	9.00	18.00	87
医療法人済仁会平塚仁会病院	2033	13.07	1.14	2	4.00	8.00	15.00	144	2213	11.78	1.20	2	4.00	7.00	14.00	106	2186	11.58	1.23	2	4.00	6.00	13.00	138	2260	11.46	1.18	2	4.00	6.00	13.00	119
医療法人社団九ヶノスギラフコス日記記念病院	1304	15.20	1.20	2	4.00	9.00	17.00	110	1428	12.32	1.24	2	3.00	7.00	15.00	134	1439	11.92	1.21	2	3.00	7.00	14.00	135	1195	12.74	1.17	2	3.00	7.00	15.00	107
医療法人社団 新日興産業総合病院	356	16.89	1.13	2	6.00	9.00	20.75	129	985	14.68	1.21	2	5.00	9.00	15.00	128	993	13.41	1.09	2	3.00	10.00	20.00	111	1227	15.14	1.10	2	3.00	10.00	21.00	124
仙台社会医療会病院	484	15.78	1.09	2	4.00	11.00	22.00	112	1231	14.82	1.00	2	4.00	11.00	20.00	128	1243	13.26	1.23	2	4.00	8.00	18.00	127	1097	14.65	1.19	2	4.00	9.00	18.00	147
東北厚生年金病院	520	16.87	1.27	2	5.00	9.00	20.00	136	1243	13.26	1.23	2	5.00	11.00	22.00	127	434	16.18	1.09	2	5.00	10.00	20.00	106	389	17.54	1.09	2	5.00	10.00	24.00	124
宮城社会医療会病院	123	20.22	1.16	2	6.00	11.00	25.00	145	473	17.25	1.26	2	5.00	11.00	22.00	143	1812	17.84	1.14	2	5.00	10.00	21.00	153	1942	16.44	1.07	2	6.00	10.00	20.00	129
株式会社 日本医科大学	1497	21.83	1.01	2	7.00	13.00	28.00	126	1709	18.82	1.05	1	6.00	12.00	21.00	122	1876	15.71	1.12	2	5.00	10.00	20.00	141	1611	15.98	1.12	2	5.00	9.00	19.00	139
株式会社 日本医科大学	187	18.12	1.11	2	6.00	12.00	25.00	124	443	14.87	1.18	2	5.00	9.00	18.00	131	349	15.98	1.07	2	5.00	11.00	19.00	114	382	18.36	1.23	2	5.00	12.00	24.00	121
株式会社 日本医科大学	1581	14.26	1.19	2	3.00	8.00	19.00	126	1751	13.99	1.18	2	4.00	8.00	17.00	131	1868	13.06	1.17	2	3.00	8.00	16.00	139	1854	12.76	1.21	2	3.00	7.20	15.00	138
株式会社 日本医科大学	584	16.08	1.12	2	5.00	10.00	19.00	127	729	16.66	1.09	2	5.00	10.00	19.00	126	613	16.24	1.06	2	5.00	10.00	21.00	122	390	14.61	1.02	2	5.00	10.00	18.00	116
株式会社 日本医科大学	562	13.92	1.11	2	5.00	9.00	15.00	113	1102	13.59	1.03	2	6.00	9.00	16.00	130	1095	13.59	1.02	2	3.00	4.00	15.00	111	355	11.02	1.27	2	3.00	5.00	15.00	107
医療法人社団 聖隷済生会	246	13.30	1.36	2	3.00	7.00	15.00	120	281	11.99	1.18	2	3.00	7.00	15.00	99	305	13.43	1.43	2	3.00	8.00	15.00	127	905	14.05	1.10	2	5.00	9.00	16.00	125
埼玉医科大学	314	15.18	1.22	2	5.00	9.00	17.00	123	1075	14.16	1.16	2	3.00	7.00	15.00	119	1073	13.22	1.21	2	3.00	4.00	15.00	111	355	11.02	1.27	2	3.00	5.00	15.00	107
株式会社 日本医科大学	199	15.67	1.41	2	5.00	8.00	17.00	135	323	14.00	1.16	2	4.00	8.00	15.00	96	305	15.73	1.22	2	4.00	9.00	20.00	145	293	16.43	1.04	2	5.00	11.00	21.00	117
医療法人社団 東光会	1296	15.12	1.19	1	4.00	9.00	17.00	135	1249	13.35	1.08	1	4.00	9.00	16.00	104	1159	14.17	1.22	2	4.00	8.00	16.00	147	1404	13.46	1.31	2	4.00	8.00	15.00	136
医療法人社団 東光会	387	16.73	1.09	2	6.00	11.00	18.00	128	1054	13.61	1.19	2	5.00	9.00	15.00	123	997	15.06	0.97	2	6.00	10.00	19.00	104	1042	14.94	1.12	2	5.00	9.00	17.25	135
医療法人社団 東光会	2231	13.96	1.21	2	3.00	9.00	20.00	137	2252	15.71	1.10	2	4.00	9.00	19.00	135	2330	16.83	1.21	2	4.00	9.00	18.00	149	2633	14.87	1.22	2	4.00	9.00	17.00	130
医療法人社団 東光会	1172	17.38	1.02	2	6.00	11.00	22.00	114	1199	15.95	1.12	2	5.00	9.00	19.00	110	1202	15.70	1.14	2	5.00	9.00	19.00	127	1134	15.46	1.10	2	5.00	9.00	18.00	123
株式会社 日本医科大学	775	15.48	1.16	2	7.00	8.00	17.00	127	1388	15.01	1.11	2	6.00	8.00	18.00	144	1425	14.68	1.09	2	6.00	12.00	23.00	109	300	19.40	1.07	2	4.25	13.00	26.00	126
東京社会医療会病院	171	19.42	1.05	2	6.00	12.00	26.00	118	337	18.42	1.01	2	7.00	12.00	26.00	115	317	17.85	1.06	2	5.00	10.00	19.00	132	906	12.95	1.14	2	3.00	8.00	16.00	113
東京社会医療会病院	372	16.70	1.15	2	4.00	10.00	20.75	127	838	15.65	1.12	2	4.00	10.00	20.75	113	845	14.39	1.16	2	4.00	10.00	19.00	112	628	15.49	1.12	2	4.00	10.00	19.00	112
東京社会医療会病院	357	16.30	1.06	2	5.00	10.00	20.00	112	845	14.39	1.16	2	5.00	9.00	17.00	110	1153	13.41	1.04	1	5.00	9.00	17.00	113	1102	14.02	1.12	2	5.00	9.00	17.00	127
医療法人社団 北野総合病院	562	12.96	1.09	2	3.00	8.00	15.00	120	1082	13.36	1.03	2	4.00	10.00	20.00	143	704	16.38	1.18	2	5.00	10.00	18.75	126	658	18.72	1.05	2	5.00	12.00	25.25	118
社会医療法人 中央病院	389	17.97	1.08	2	2.00	6.00	15.00	121	884	18.74	1.33	1	3.00	8.00	16.00	145	901	13.13	1.24	2	2.00	8.00	17.00	131	810	12.24	1.33	1	2.00	6.00	15.00	132
川崎社会医療会病院	413	12.82	1.32	2	4.00	12.00	35.00	135	303	21.70	1.26	2	3.00	10.00	30.00	153	285	16.00	1.14	2	3.00	9.00	20.00	107	269	20.19	1.09	2	5.00	12.00	21.00	145
横浜社会医療会病院	362	14.89	1.24	2	3.00	8.00	19.00	106	522	13.81	1.24	2	3.00	8.00	18.00	132	622	15.50	1.20	2	3.00	9.00	20.00	120	632	15.39	1.30	2	3.00	8.00	20.00	125
社会医療法人 東洋会	275	17.08	1.17	2	4.00	11.00	21.00	108	555	15.67	1.01	2	6.00	10.00	21.00	117	519	16.49	1.10	2	7.00	11.00	21.00	123	540	15.17	1.13	2	4.00	9.00	19.00	123
岐阜社会医療会病院	364	14.27	1.19	2	4.00	8.00	17.00	122	908	13.48	1.17	2	4.00	8.00	16.00	122	743	14.03	1.18	2	4.00	8.00	16.00	138	2701	13.42	1.20	2	4.00	8.00	15.00	130
社会医療法人 東洋会	2456	14.28	1.21	2	4.00	9.00	16.00	136	2574	14.46	1.20	2	4.00	9.00	16.00	140	2511	15.91	1.23	2	4.00	9.00	18.00	151	2368	12.94	1.10	2	5.00	8.00	15.00	126
社会医療法人 東洋会	1139	19.37	0.77	1	4.00	8.00	13.00	86	2233	14.81	1.05	2	5.00	10.00	19.00	118	2251	14.83	1.08	2	4.00	8.00	16.00	137	829	15.25	1.13	2	4.00	8.00	20.00	115
医療法人社団 東和会	1017	14.41	1.21	2	4.00	8.00	17.00	142	1231	13.06	1.30	2	6.00	11.00	21.00	112	1083	16.90	1.05	2	6.00	11.00	21.00	124	1025	16.66	0.97	2	5.50	12.00	22.00	133
医療法人協会 東洋会	395	15.31	1.01	2	5.00	10.00	19.00	132	1030	13.64	1.00	2	6.00	11.00	21.00	112	1083	16.90	1.05	2	6.00	11.00	21.00	124	1025	16.66	0.97	2	5.50	12.00	22.00	133
医療法人協会 東洋会	391	15.68	1.13	2	4.00	10.00	21.00	141	363	13.00	1.20	2	4.00	8.00	15.00	113	376	13.92	1.21	2	3.00	8.00	18.00	113	293	13.69	1.11	2	4.00	9.00	18.00	127
医療法人協会 東洋会	1063	15.08</																														

平成18年度DPC対象病院の在院日数の状況

施設名	平成17年								平成18年							
	度数	平均値	実動係数	最小値	パーセンタイル			最大値	度数	平均値	実動係数	最小値	パーセンタイル			最大値
					25	50	75						25	50	75	
医療法人 北農会 恵み野病院	454	17.51	1.16	2	5.00	11.00	22.00	141	503	15.85	1.06	2	5.00	10.00	21.00	95
埼玉社会保険病院	1349	15.21	1.09	2	5.00	10.00	18.00	139	1565	13.66	1.02	2	5.00	9.00	16.00	114
JFE医療保険組合川越工業病院	1068	14.66	1.09	2	5.00	9.00	19.00	132	1050	14.47	1.05	2	5.00	9.00	17.00	133
千葉社会保険病院	505	19.13	1.08	2	5.00	12.00	27.00	120	475	19.93	1.04	2	4.00	10.00	21.00	102
福井県済生会病院	1573	13.66	1.14	2	5.00	9.00	16.00	128	1776	13.63	1.16	2	5.00	9.00	16.00	128
長野県厚生農業協同組合連合会 佐久総合病院	1893	15.90	1.21	2	4.00	9.00	19.00	140	1924	15.12	1.13	2	4.00	9.00	18.00	138
三島社会保険病院	519	13.93	1.23	2	3.00	8.00	17.00	115	498	14.89	1.22	2	4.00	9.00	17.00	130
医療法人大塚会 総合大塚会病院	295	16.55	1.11	2	5.00	11.00	20.00	143	681	15.65	1.15	2	4.00	10.00	18.00	123
トヨタ記念病院	1781	12.29	1.20	2	4.00	7.00	14.00	123	1937	11.72	1.23	2	4.00	7.00	13.00	122
社会保険京都病院	952	17.93	1.06	2	5.00	11.00	23.00	129	944	18.42	1.05	2	5.00	9.00	19.00	112
鳥取県立中央病院	1634	14.98	1.11	2	5.00	10.00	17.00	128	1852	13.51	1.16	2	5.00	9.00	15.00	144
医療法人 大成会 福岡記念病院	493	15.08	1.18	2	3.00	8.00	18.50	96	446	16.30	1.27	2	3.00	8.00	19.00	118
独立行政法人国立病院機構熊本医療センター	1829	14.18	1.01	2	4.00	10.00	18.00	101	1834	13.74	0.99	2	5.00	9.00	18.00	100
旭川赤十字病院	1812	15.11	1.18	2	4.00	9.00	18.00	149	1748	15.11	1.12	2	4.00	10.00	19.00	140
医療法人 寿仁会 新潟県神外外科病院	203	21.65	0.97	2	8.00	15.00	23.00	106	229	21.51	0.88	2	7.00	12.00	19.50	77
総合病院北見赤十字病院	1559	15.48	1.12	2	5.00	10.00	18.00	146	1576	14.27	1.13	2	5.00	9.00	17.00	116
岩手県立中央病院	2316	16.04	1.13	2	4.00	9.00	18.00	142	2505	15.53	1.11	2	4.00	9.00	16.00	127
岩手医科大学附属看護医療センター	290	20.50	0.77	2	8.00	16.00	28.00	95	328	17.42	0.92	2	6.00	11.00	23.00	92
財団法人宮城県生協 坂総合病院	1033	14.25	1.13	2	5.00	8.00	17.00	129	957	12.97	1.22	2	4.00	8.00	15.00	121
みやぎ県南中核病院	809	14.72	1.04	2	4.00	10.00	20.00	130	869	14.20	1.10	2	4.00	9.00	18.00	128
仙台市立病院	1435	15.14	1.14	2	5.00	9.00	18.00	127	1642	13.48	1.17	2	5.00	8.00	15.00	121
医療法人 青葉会 本荘第一病院	418	17.17	1.12	2	4.00	10.50	22.00	120	495	13.04	1.18	2	3.00	9.00	16.00	106
公立鶴岡総合病院	689	17.68	1.02	2	6.00	11.00	25.00	137	620	14.95	1.07	2	5.00	9.00	19.00	128
財団法人筑波メディカルセンター 筑波メディカルセンター病院	1254	14.18	1.21	2	4.00	8.00	17.00	150	1309	13.48	1.18	2	4.00	7.00	16.00	125
株式会社日立製作所 水戸総合病院	665	12.73	1.20	2	4.00	8.00	14.50	105	636	12.41	1.32	2	4.00	7.00	13.00	133
足利赤十字病院	1481	15.95	1.17	2	5.00	9.00	18.00	134	1476	16.15	1.13	2	5.00	10.00	19.00	135
済生会平塚宮病院	2192	14.41	1.04	2	6.00	10.00	17.00	127	2327	14.13	1.00	2	6.00	9.00	17.00	136
前橋赤十字病院	1830	14.60	1.13	2	4.00	9.00	18.00	128	2113	13.81	1.21	2	4.00	8.00	16.00	137
財団法人脳血管研究所 美原記念病院	139	11.00	1.11	2	4.00	8.00	15.00	92	137	9.20	0.89	2	4.00	8.00	11.50	47
伊勢崎市立病院	1758	13.88	1.13	2	4.00	9.00	16.00	120	1699	13.59	1.18	2	4.00	8.00	16.00	138
富岡地域医療事務組合 公立富岡総合病院	1322	11.82	1.10	2	4.00	8.00	14.00	121	1354	11.32	1.00	2	4.00	8.00	14.00	88
社会福祉法人財団法人埼玉県済生会川口総合病院	1349	15.03	1.11	2	5.00	10.00	17.00	138	1441	13.11	1.09	2	4.00	9.00	16.00	125
医療法人社団聖友会 上尾中央総合病院	1423	18.30	1.12	1	5.00	11.00	22.00	129	1556	15.87	1.05	2	6.00	10.00	20.00	131
特定医療法人財団 石心会 狭山病院	1041	16.20	1.16	2	4.00	9.00	20.00	121	1086	15.14	1.13	2	4.00	9.00	18.00	124
医療法人 社華会 行田総合病院	349	14.19	1.18	2	4.00	9.00	18.00	118	457	12.60	1.29	2	3.00	7.00	15.00	133
医療法人社団木下会 千葉西総合病院	1482	13.70	1.20	2	4.00	8.00	16.00	125	1609	12.39	1.32	2	3.00	7.00	13.00	135
財団法人聖路加国際病院	1846	11.28	1.31	2	3.00	7.00	12.00	135	2055	10.49	1.37	2	3.00	6.00	11.00	141
日本赤十字社医療センター	2254	14.43	1.16	2	4.00	9.00	17.00	129	2093	13.66	1.12	2	4.00	9.00	16.00	135
医療法人社団明芳会 板橋中央総合病院	1334	14.42	1.16	2	5.00	10.00	17.00	150	1340	14.22	1.17	2	4.00	8.00	17.00	138
財団法人 東京都医療保健協会 練馬総合病院	473	15.62	1.20	2	4.00	9.00	17.50	132	468	15.16	1.17	2	4.00	9.00	19.00	142
医療法人財団若井医療財団 若井整形外科内科病院	179	12.90	0.93	2	6.00	9.00	15.00	78	214	14.75	0.99	2	6.00	10.00	20.00	93
青柳市立総合病院	1677	14.38	1.16	2	4.00	9.00	17.00	125	1747	14.00	1.16	2	4.00	8.00	16.00	120
武蔵野赤十字病院	2293	13.36	1.19	2	4.00	8.00	16.00	145	2356	12.75	1.16	2	4.00	8.00	15.00	134
特定医療法人財団大和会 東大和病院	808	15.13	1.08	2	5.00	9.50	19.75	116	962	12.79	0.99	2	4.00	9.00	17.00	99
医療法人五葉会 菊名記念病院	714	14.17	1.23	2	3.00	8.00	17.00	151	719	14.85	1.22	2	3.00	8.00	18.00	140
医療法人社団 愛心会 湘南鎌倉総合病院	1914	12.08	1.33	2	3.00	6.00	14.00	118	2289	10.39	1.42	2	2.00	5.00	11.00	123
JIA神奈川県厚生連 相模原協同病院	1362	16.80	1.11	2	5.00	10.00	20.00	145	1004	13.44	1.11	2	5.00	9.00	16.00	125
JIA神奈川県厚生連 伊勢原協同病院	1106	13.08	1.08	2	4.00	9.00	16.00	111	1009	13.16	1.09	2	4.00	9.00	15.00	113
医療法人社団ジャパンメディカルアライアンス 海老名総合病院	1076	13.95	1.28	2	4.00	8.00	15.00	132	1085	14.44	1.28	2	4.00	8.00	15.00	143
特定医療法人財団 石心会 川崎南病院	642	15.92	1.12	2	4.00	10.00	21.00	118	756	14.32	1.20	2	3.00	9.00	17.75	131
済生会新海第二病院	1368	13.76	1.17	2	4.00	9.00	15.00	113	1440	12.98	1.18	2	4.00	8.00	15.00	139
社会福祉高岡病院	314	21.55	1.29	2	3.00	9.00	27.25	138	302	14.91	1.54	2	2.00	6.00	18.00	143
特別医療法人財団真仙会 蕨総合病院	695	15.52	1.18	2	4.00	10.00	19.00	144	748	12.59	1.35	2	3.00	7.00	14.00	126
独立行政法人国立病院機構甲府病院	338	17.43	1.10	1	6.00	9.00	22.00	96	327	17.09	1.03	2	5.00	9.00	22.00	86
特定医療法人 慈恵会 相澤病院	1656	14.42	1.11	2	4.00	9.00	18.00	108	1840	13.36	1.10	2	3.00	9.00	17.00	132
独立行政法人国立病院機構長野野病院	957	16.55	1.15	2	4.00	10.00	20.50	138	880	16.89	1.22	2	4.00	9.00	19.00	145
岐阜県厚生農業協同組合連合会 中濃厚生病院	1010	15.60	1.17	2	4.00	9.00	19.00	138	1073	15.35	1.17	2	4.00	9.00	19.00	147
医療法人 藤原厚生会 松波総合病院	1044	15.84	1.10	2	4.00	10.00	20.00	129	1148	12.10	1.10	2	4.00	8.00	14.00	116
綜合病院 富山赤十字病院	1093	13.78	1.25	2	4.00	8.00	16.00	130	1098	14.72	1.15	2	4.00	9.00	18.00	105
社会福祉法人 聖隷福祉事業団総合病院聖隷三方原病院	2263	12.96	1.18	2	4.00	8.00	16.00	120	2427	14.09	1.25	2	3.00	7.00	17.00	129
医療法人 廣行会 名古屋共立病院	893	12.80	1.31	2	3.00	7.00	16.00	130	694	11.23	1.16	2	3.00	7.00	15.00	95
独立行政法人労働者医療福祉機構 中部労災病院	1560	16.00	1.06	2	4.00	10.00	21.00	120	1776	15.28	1.10	2	4.00	9.00	20.00	127
独立行政法人労働者医療福祉機構 中部労災病院	1910	18.13	1.00	2	6.00	12.00	23.00	144	1998	16.58	1.02	2	5.00	11.00	21.00	123
独立行政法人国立病院機構名古屋医療センター	562	13.97	1.15	2	4.00	8.00	16.00	121	683	12.88	1.23	2	4.00	8.00	15.00	141
四日市社会保険病院	1351	16.02	1.18	2	5.00	10.00	18.00	148	1435	14.24	1.16	2	4.00	8.00	17.00	125
三重県厚生農業協同組合連合会 松阪中央総合病院	1068	13.37	1.11	2	6.00	12.00	24.00	131	1188	17.92	1.07	2	5.25	10.00	23.00	128
独立行政法人国立病院機構三重中央医療センター	2072	15.80	1.11	2	5.00	9.00	19.00	131	2075	14.91	1.08	2	5.00	9.00	18.00	124
大津赤十字病院	1159	16.83	1.01	2	6.00	11.00	21.00	118	1234	15.59	1.15	2	5.00	10.00	18.00	132
医療法人財団 康生会武田病院	961	14.14	1.35	2	2.00	6.00	18.00	141	953	13.44	1.34	2	2.00	6.00	16.00	136
京都第一赤十字病院	1906	13.56	1.18	2	5.00	9.00	18.00	152	2139	14.03	1.21	2	4.00	9.00	16.00	140
独立行政法人 国立病院機構京都医療センター	1704	15.42	1.13	2	5.00	9.00	19.00	133	1678	15.39	1.10	2	5.00	10.00	18.00	123
特定医療法人 同仁会 耳原総合病院	1105	13.44	1.07	2	5.00	9.00	16.00	135	1111	12.85	1.06	2	4.00	9.00	16.00	129
特別 特定医療法人 生長会 ベルランド総合病院	1705	14.35	1.15	2	4.00	8.00	17.00	116	1628	13.87	1.23	2	4.00	8.00	16.00	120
医療法人 ベガサス 馬場記念病院	589	13.05	1.18	2	3.50	8.00	15.00	149	629	13.36	1.21	2	3.00	8.00	16.00	112
特別 特定医療法人 生長会 府中病院	1118	14.03	1.10	2	5.00	9.00	17.00	118	1069	15.02	1.11	2	4.00	10.00	19.00	120
特別 特定医療法人 愛仁会 高橋病院	1614	14.77	1.23	1	4.00	8.00	17.00	143	1664							

平成18年度DPC対象病院の在院日数の状況

施設名	平成17年							平成18年								
	度数	平均値	変動係数	最小値	パーセンタイル			最大値	度数	平均値	変動係数	最小値	パーセンタイル			最大値
					25	50	75						25	50	75	
医療法人財団 阪南医療福祉センター 阪南中央病院	830	14.24	1.18	2	5.00	8.00	16.00	114	815	10.77	0.96	2	5.00	7.00	13.00	75
医療法人 実生会 PL病院	933	14.59	1.24	2	4.00	7.00	16.50	122	1020	11.81	1.16	2	4.00	7.00	13.00	116
医療法人 実生会 PL病院	777	14.62	1.14	2	5.00	9.00	16.00	135	774	14.05	1.06	2	5.00	9.00	17.00	114
特定医療法人 徳洲会 八尾徳洲会総合病院	937	15.64	1.15	1	4.00	10.00	19.00	139	1018	14.79	1.15	2	4.00	9.00	18.00	123
大阪厚生年金病院	1851	13.96	1.17	2	3.00	9.00	18.00	136	1907	13.47	1.10	1	4.00	9.00	17.00	150
大阪府済生会中央病院	1557	17.11	1.04	2	6.00	11.00	20.00	135	1614	16.14	1.05	2	6.00	11.00	19.00	121
大阪府済生会 吹田病院	1501	16.22	1.14	2	5.00	9.00	20.00	142	1607	14.16	1.11	2	5.00	9.00	18.00	136
箕面市立病院	613	11.43	0.99	2	4.00	8.00	14.00	120	873	11.06	1.01	2	4.00	8.00	14.00	94
市立池田病院	1138	15.46	1.11	2	6.00	10.00	17.00	137	1269	14.15	1.06	2	5.00	9.00	17.00	115
独立行政法人国立病院機構大阪医療センター	2048	18.11	1.05	1	6.00	11.00	20.00	132	1930	16.47	1.03	2	6.00	11.00	20.00	125
社団法人明石市医師会立 明石医療センター	777	15.55	1.04	2	5.00	10.00	20.00	121	804	14.58	1.04	2	5.00	10.00	18.00	120
神戸アドベント病院	251	11.76	1.13	2	4.00	8.00	13.00	98	251	12.14	0.98	2	4.00	9.00	14.00	73
独立行政法人国立病院機構姫路医療センター	1544	14.02	1.26	2	3.00	7.50	17.00	145	1440	14.68	1.22	2	3.00	8.00	19.00	121
奈良社会保険病院	668	14.05	1.31	2	2.00	8.00	16.00	120	815	11.00	1.24	2	2.00	6.00	14.00	130
社会福祉法人恩賜財団済生会中和病院	923	13.60	1.25	2	4.00	8.00	16.00	135	893	13.21	1.28	2	3.00	7.00	14.50	126
社会福祉法人恩賜財団済生会中和病院	670	11.67	1.13	2	4.00	8.00	13.00	111	680	9.99	1.07	2	3.00	7.00	12.00	110
特定医療法人 鴻仁会 岡山中央病院	1673	15.25	1.08	2	5.00	10.00	18.00	138	1884	15.22	1.03	2	5.00	10.00	19.00	113
広島県立広島病院	710	13.04	0.97	2	3.00	10.00	20.00	97	706	14.62	1.14	2	5.00	9.00	17.00	120
国家公務員共済組合連合会 広島記念病院	1712	19.96	1.03	2	6.00	11.00	21.00	133	1802	15.60	1.00	2	5.00	11.00	20.00	128
独立行政法人国立病院機構呉医療センター	1230	16.06	1.09	2	5.00	10.00	21.00	123	1369	13.99	1.13	2	4.00	8.00	17.00	125
徳島県立中央病院	1873	11.70	1.21	2	3.00	6.00	13.00	114	2107	9.76	1.12	2	3.00	6.00	12.00	107
徳島赤十字病院	637	15.64	1.20	2	3.00	8.00	21.00	118	668	14.72	1.21	2	3.00	8.00	19.00	119
医療法人財団大樹会 総合病院 回生病院	1460	14.32	1.13	2	5.00	9.00	17.00	126	1460	14.56	1.28	2	4.00	8.00	15.00	132
高松赤十字病院	1144	15.66	0.99	2	5.00	11.00	20.00	122	1254	14.80	1.03	2	6.00	11.00	18.00	126
医療法人 近森会 近森病院	1058	15.98	1.20	2	4.00	9.00	19.00	137	1125	13.57	1.18	2	4.00	9.00	16.50	130
医療法人 原三信病院	1274	15.69	1.10	2	6.00	10.00	18.00	136	1457	13.99	0.99	2	7.00	10.00	16.00	128
国家公務員共済組合連合会 浜の町病院	1398	14.53	0.93	2	5.00	10.00	19.00	104	1422	13.05	1.02	2	5.00	9.00	15.00	121
済生会福岡総合病院	1131	16.04	1.00	2	6.00	11.00	21.00	148	1258	15.69	1.02	2	6.00	11.00	20.00	141
公立学校共済組合 九州中央病院	852	13.75	1.14	2	3.00	9.00	18.00	127	982	12.97	1.07	2	4.00	9.00	16.00	113
医療法人天祥会 新古賀病院	1390	13.46	1.03	2	4.00	10.00	17.00	122	1546	12.31	1.01	2	3.00	9.00	16.00	100
医療法人社団 新日産八幡記念病院	2055	14.82	0.94	2	6.00	10.00	19.00	114	1973	13.99	0.96	2	6.00	10.00	17.00	139
九州厚生年金病院	642	12.45	1.06	2	4.00	8.00	16.00	100	662	13.24	1.24	2	3.00	8.00	16.00	128
医療法人財団 池袋会 新行橋病院	367	15.07	1.17	2	5.00	8.00	18.00	106	447	11.61	1.12	2	3.00	8.00	15.00	93
医療法人裕愛会 鎌田病院	1577	14.81	1.10	2	4.50	9.00	19.00	141	1515	15.75	1.08	2	5.00	10.00	20.00	132
佐賀県立病院好生館	1042	19.19	1.07	2	5.00	12.00	24.00	125	1147	18.43	1.07	2	5.00	10.00	22.00	125
独立行政法人国立病院機構糟粕野医療センター	833	15.39	1.14	2	4.50	10.00	19.00	140	828	14.69	1.12	2	4.00	9.00	19.00	120
医療法人 白十字会 佐世保中央病院	619	18.59	1.17	2	6.00	10.00	22.00	152	581	17.24	1.14	2	5.00	10.00	21.50	111
大村市立病院	1669	15.78	1.07	2	5.00	10.00	20.00	137	1720	15.74	1.06	2	5.00	10.00	19.00	141
佐世保市立総合病院	2075	12.53	1.14	2	4.00	8.00	15.00	125	2359	11.69	1.15	2	4.00	8.00	14.00	131
熊本赤十字病院	1637	15.78	1.09	2	5.00	10.00	19.00	125	1649	15.53	1.10	2	5.00	10.00	19.00	135
熊本市立熊本市民病院	1424	13.08	0.96	2	4.00	9.00	18.00	91	1438	11.96	0.92	2	4.00	8.00	16.00	110
国家公務員共済組合連合会 熊本中央病院	770	18.44	1.06	2	6.00	11.00	24.00	138	767	17.28	1.06	2	6.00	10.00	21.00	144
国保水保市立総合医療センター	1822	12.43	0.94	2	5.00	9.00	15.00	112	1953	11.75	0.91	2	5.00	9.00	15.00	132
済生会熊本病院	638	15.34	1.23	2	4.00	8.00	19.00	121	685	13.46	1.22	2	3.00	7.00	16.50	120
医療法人 昭和会 大分南病院	778	15.51	1.00	2	4.00	11.00	21.00	122	816	15.39	1.06	2	5.00	11.00	20.00	135
国家公務員共済組合連合会 新別府病院	689	13.66	1.21	2	3.00	8.00	15.00	122	617	12.41	1.26	2	3.00	7.00	14.50	120
熊本県立熊本市民病院	1206	13.99	1.13	2	3.00	8.00	20.00	114	1085	14.61	1.02	2	3.00	10.00	21.00	106
社団法人鹿児島共済会 南風病院	417	16.17	1.25	2	3.50	10.00	20.00	135	439	14.94	1.16	2	3.00	10.00	18.00	135
財団法人 葛葉会 今村病院分院	563	16.59	1.15	2	4.00	10.00	20.00	136	559	16.70	1.26	2	4.00	9.00	18.00	135
財団法人 葛葉会 今村病院	308	13.70	0.99	2	4.25	9.00	18.00	89	405	13.02	1.05	2	4.00	9.00	16.00	109
川内市医師会立市民病院	1301	13.34	1.09	2	5.00	8.00	16.00	120	1298	12.21	1.16	2	4.00	7.00	15.00	135
特定医療法人仁愛会 蒲添総合病院	1387	12.40	1.06	2	5.00	8.00	16.00	102	1641	11.06	1.12	2	4.00	7.00	13.00	104
医療法人友愛会 豊見城中央病院	1007	14.16	1.15	2	5.00	9.00	16.00	127	1057	13.02	1.17	2	4.00	8.00	15.00	131
医療法人かりゆし会 ハートライフ病院	418	13.96	1.20	2	4.00	8.00	16.00	108	587	15.13	1.09	2	4.00	9.00	19.00	112
医療法人 医仁会 中村記念病院	1009	13.06	1.07	2	4.00	9.00	16.50	113	994	13.31	1.13	2	3.00	9.00	16.00	134
北海道労働者医療協会 中央病院	1452	15.09	1.02	2	5.00	10.00	20.00	134	1310	17.07	1.00	2	6.00	12.00	21.00	123
市立旭川病院	1228	16.92	1.10	2	5.00	10.00	22.00	131	1366	13.62	1.02	2	4.00	10.00	17.00	110
徳島赤十字病院	1244	16.35	1.10	2	5.00	10.00	21.00	142	1367	14.96	1.10	2	5.00	9.00	17.00	128
独立行政法人 労働者健康福祉機構 東北労災病院	1141	16.48	1.01	2	7.00	12.00	26.00	133	1265	17.48	1.06	2	6.00	11.00	23.00	138
社会福祉法人恩賜財団済生会 山形済生病院	1567	14.15	1.12	2	4.00	9.00	17.00	109	1798	13.60	1.14	2	4.00	8.00	17.00	137
財団法人 脳神経疾患研究所附属 総合南東北病院	1311	14.51	1.11	2	5.00	9.00	17.00	138	1558	12.46	1.13	2	4.00	8.00	14.00	111
総合病院取手協同病院	1203	14.08	1.20	2	4.00	8.00	16.00	132	1145	13.65	1.27	2	3.00	8.00	15.00	120
富士工業健康保険組合 総合太田病院	1021	13.97	1.19	2	4.00	8.00	16.00	127	1062	13.29	1.20	2	3.00	8.00	16.00	129
館林厚生病院	1261	15.18	0.90	2	7.00	11.00	19.00	110	1500	14.88	0.98	2	7.00	10.00	18.00	126
自治医科大学附属大宮医療センター	2110	15.84	1.06	2	5.00	10.00	20.00	140	2202	14.84	1.13	2	5.00	10.00	18.00	134
獨協医科大学総合病院	1238	15.49	1.02	2	6.00	10.00	19.00	147	1412	13.42	1.11	2	5.00	9.00	16.00	143
独立行政法人 労働者健康福祉機構 千葉労災病院	1794	17.76	1.02	2	6.00	12.00	22.00	128	2203	14.11	1.11	2	5.00	10.00	17.00	137
順天堂大学浦安病院	753	14.90	1.09	2	5.00	9.00	18.00	113	873	14.69	1.25	2	4.50	9.00	16.00	141
医療法人社団 圭華会 小塚総合病院	1618	16.17	1.12	2	5.00	10.00	20.00	134	1653	16.25	1.15	2	5.00	10.00	20.00	146
日本医科大学付属千葉北総病院	871	15.27	1.19	2	4.00	9.00	18.00	137	921	15.19	1.22	2	4.00	9.00	18.00	139
国家公務員共済組合連合会 東京共済病院	948	15.84	1.07	2	5.00	9.00	18.00	137	770	14.81	1.18	2	4.00	9.00	17.00	129
東京都立豊島病院	751	12.83	1.03	2	4.00	8.00	16.00	99	1007	12.55	1.15	2	3.00	8.00	16.00	103
社会福祉法人 仁生社 江戸川病院	1670	13.57	1.14	2	4.00	9.00	16.00	123	1603	13.48	1.17	2	4.00	8.00	15.00	110
公立昭和病院	2100	15.16	1.07	2	5.00	9.50	19.00	125	2248	14.55	1.07	2	4.00	9.00	18.00	137
公立大学法人 横浜国立大学附属 市民総合医療センター	1825	14.88	1.21	2	4.00	9.00	16.00	138	1876	14.19	1.23	2	4.00	8.00	15.00	124
国家公務員共済組合連合会 横浜南共済病院	2358	14.28	1.09	2	5.00	9.50	17.00	125	2446	12.63	1.10	2	4.00	8.		



平成18年度DPC対象病院の在院日数の状況

施設名	平成17年								平成18年							
	度数	平均値	変動係数	最小値	パーセンタイル			最大値	度数	平均値	変動係数	最小値	パーセンタイル			最大値
					25	50	75						25	50	75	
独立行政法人 労働者健康福祉機構 関東労災病院	1941	14.09	1.18	2	4.00	8.00	16.00	140	2009	12.69	1.24	2	3.00	8.00	15.00	128
帝京大学医学部附属豊洲病院	1009	15.92	1.21	1	5.00	9.00	17.00	113	1067	14.69	1.18	2	5.00	9.00	16.00	123
横浜市立みなと赤十字病院	1474	14.97	1.25	2	4.00	8.00	17.00	142	1993	12.68	1.07	2	4.00	8.00	15.00	110
独立行政法人 国立病院機構 横浜医療センター	1140	17.11	1.12	2	5.00	10.00	21.00	130	1228	14.91	1.11	2	5.00	9.00	16.75	130
新潟労災病院	860	16.63	0.99	2	6.00	12.00	21.00	119	917	15.56	1.01	2	5.00	10.00	18.00	117
独立行政法人国立病院機構 金沢医療センター	1425	19.18	1.13	2	5.00	11.00	25.00	132	1522	17.88	1.16	2	4.00	10.00	23.00	131
長野赤十字病院	1990	14.51	1.21	2	4.00	8.00	17.00	141	2019	14.92	1.20	2	4.00	8.00	17.00	134
長野市民病院	1038	13.50	1.21	2	4.00	8.00	16.00	119	966	12.87	1.25	2	4.00	8.00	15.00	150
諏訪赤十字病院	1290	15.40	1.22	2	4.00	8.00	19.00	144	1293	14.95	1.22	2	4.00	8.00	18.00	136
静岡赤十字病院	1613	15.20	1.16	2	4.00	9.00	17.00	144	1640	15.07	1.13	2	5.00	9.00	17.00	131
藤枝市立総合病院	1798	14.04	1.13	2	4.75	9.00	16.25	125	1668	13.51	1.16	2	4.25	8.00	15.00	117
県西部浜松医療センター	1904	14.31	1.22	2	4.00	8.00	17.00	124	2136	13.35	1.23	2	4.00	8.00	16.00	136
名古屋第一赤十字病院	2523	15.63	1.14	2	4.00	10.00	19.00	126	2544	15.07	1.16	2	4.00	9.00	18.00	134
国家公務員共済組合連合会 名城病院	1066	13.58	1.16	2	3.00	7.00	18.00	117	1095	13.14	1.17	2	3.00	8.00	17.00	127
みなと医療生活協同組合 協立総合病院	1134	16.78	1.10	2	5.00	10.00	20.00	123	1174	15.91	1.12	2	5.00	10.00	19.00	124
大同病院	927	15.00	1.19	2	5.00	8.00	17.00	120	965	12.29	1.17	2	4.00	7.00	13.00	122
慶徳市民病院	2434	15.47	1.15	2	5.00	9.00	18.00	134	2633	14.89	1.17	2	5.00	9.00	17.00	140
医療法人曹田会 刈谷豊田総合病院	1892	14.32	1.27	2	4.00	8.00	15.00	144	2096	13.33	1.27	2	4.00	8.00	15.00	135
純庵衛生病院	802	15.48	1.14	2	5.00	9.00	17.25	147	846	13.92	1.17	2	4.00	9.00	16.00	129
市立伊勢総合病院	1032	13.21	1.11	2	3.00	8.00	16.00	109	992	13.46	1.18	2	3.00	8.00	16.00	125
社会福祉法人 京都社会事業財団 京都桂病院	1382	16.30	1.08	2	4.00	10.00	21.00	120	1565	14.48	1.12	2	4.00	9.00	18.00	118
京都第二赤十字病院	1880	14.82	1.18	2	4.00	8.00	18.00	135	2166	13.23	1.25	1	4.00	8.00	15.00	143
財団法人 日本生命済生会附属 日生病院	838	15.72	1.07	2	5.00	10.00	19.00	127	936	14.54	1.17	2	5.00	9.00	17.00	126
特定医療法人まつこ会 総合病院 多根病院	896	17.36	1.10	2	5.00	11.00	22.00	117	907	15.43	1.05	2	5.00	10.00	20.00	131
医療法人 医真会 医真会八尾総合病院	768	16.97	1.20	2	4.00	9.00	21.00	117	805	14.97	1.25	2	4.00	8.00	17.00	120
大阪府立成人病センター	1329	19.84	0.92	2	7.00	15.00	26.00	129	1391	18.58	0.92	2	8.00	14.00	22.00	130
市立界病院	1559	15.09	1.13	2	5.00	10.00	18.00	123	1467	14.40	1.12	2	5.00	9.00	16.00	115
医療法人社団 甲友会 西宮協立脳神経外科病院	373	13.42	0.98	2	5.00	9.00	16.00	103	465	15.7	0.98	2	4.00	10.00	21.00	92
医療法人社団 清和会 衛生病院	477	15.78	1.01	2	5.00	10.00	20.00	112	463	14.12	1.05	2	5.00	10.00	17.00	122
独立行政法人労働者健康福祉機構 関西労災病院	1935	15.28	1.15	2	4.00	9.00	19.00	143	2050	13.50	1.16	2	4.00	8.00	16.00	128
総合病院 姫路聖マリア病院	850	15.55	1.09	2	6.00	9.00	19.00	120	900	14.78	1.17	2	5.00	9.00	16.00	120
兵庫東立短期看護専門学校	865	15.79	0.96	2	5.00	11.00	21.00	112	853	15.34	0.88	2	6.00	12.00	20.50	99
姫路赤十字病院	1802	13.44	1.15	2	4.00	8.00	16.00	123	1932	13.09	1.10	2	4.00	8.00	17.00	116
赤穂市民病院	1096	16.18	1.15	2	4.00	10.00	19.00	127	1203	13.37	1.17	2	3.00	8.00	16.00	146
社会医療神戸中央病院	909	15.04	1.11	2	5.00	9.00	18.00	129	901	15.01	1.22	2	5.00	9.00	17.00	129
神戸赤十字病院	744	14.84	1.18	2	4.00	9.00	18.00	118	916	12.83	1.17	2	4.00	8.00	16.00	126
播磨市民病院	513	17.51	1.06	2	5.00	10.00	24.00	96	672	16.59	1.12	2	5.00	9.00	22.00	124
岡山済生会総合病院	1910	15.48	1.13	2	4.00	9.00	18.00	129	2050	14.33	1.16	2	5.00	9.00	16.25	133
総合病院岡山赤十字病院	1723	14.08	1.20	2	4.00	8.00	16.00	141	1603	13.52	1.18	2	4.00	8.00	15.00	123
国家公務員共済組合連合会 真光済病院	1151	17.14	1.09	2	6.00	11.00	21.00	127	1169	15.46	1.07	2	5.00	10.00	19.00	121
独立行政法人 国立病院機構 岩国医療センター	1560	15.43	1.10	2	5.00	9.00	18.00	122	1771	14.65	1.15	2	4.00	9.00	17.00	130
労働者健康福祉機構 香川労災病院	1237	16.50	1.05	2	5.00	10.00	21.00	117	1253	16.42	1.12	2	6.00	10.00	20.00	144
独立行政法人 労働者健康福祉機構 愛媛労災病院	775	17.05	1.14	2	5.00	11.00	20.00	143	660	17.35	1.08	2	5.00	11.00	22.00	114
高知赤十字病院	1186	14.84	1.03	2	5.00	10.00	19.00	147	1278	14.80	1.12	2	4.00	9.00	18.00	132
福岡市民病院	514	18.66	0.91	2	5.00	14.00	29.00	103	579	17.32	0.82	2	6.00	15.00	24.00	84
公立八女総合病院	813	18.21	1.00	2	7.00	12.00	23.00	124	1068	16.17	1.07	2	6.00	10.00	20.75	128
医療法人 社団高邦会 高本病院	572	20.62	1.11	2	5.00	12.00	27.00	121	713	16.94	1.17	2	3.00	10.00	21.00	135
独立行政法人国立病院機構長崎医療センター	1757	17.81	0.99	2	6.00	12.00	23.00	125	1990	15.32	1.01	2	5.00	10.00	19.00	126
労働者健康福祉機構 長崎労災病院	835	20.19	0.94	2	8.00	15.00	27.00	132	822	20.50	0.94	2	8.00	14.00	26.00	138
長崎市立市民病院	1176	15.83	1.05	2	5.00	10.00	19.00	115	1231	15.94	1.05	2	5.00	10.00	20.00	128
日本赤十字社長崎原傷病院	1061	17.94	0.94	2	7.00	13.00	23.00	131	1029	16.28	0.92	2	6.00	12.00	21.00	122
医療法人 聖医会 サザンパリアーjon病院	266	11.36	1.07	2	2.00	8.00	15.25	62	220	10.11	1.00	2	2.00	7.00	15.00	60
平成18年度DPC対象病院全体	261496	15.08	1.13	1	5.00	9.00	18.00	152	276157	14.12	1.14	1	4.00	9.00	17.00	150