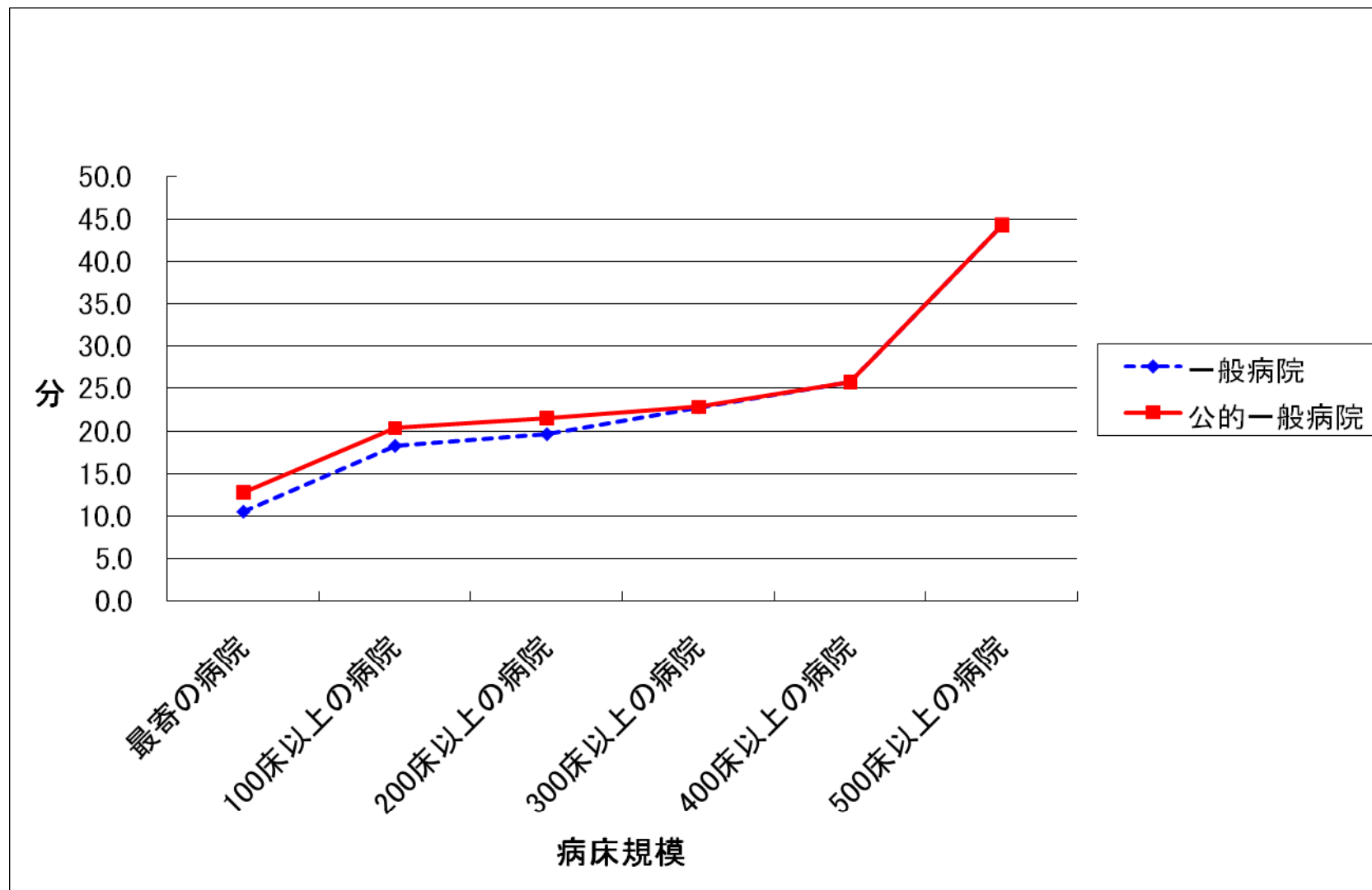
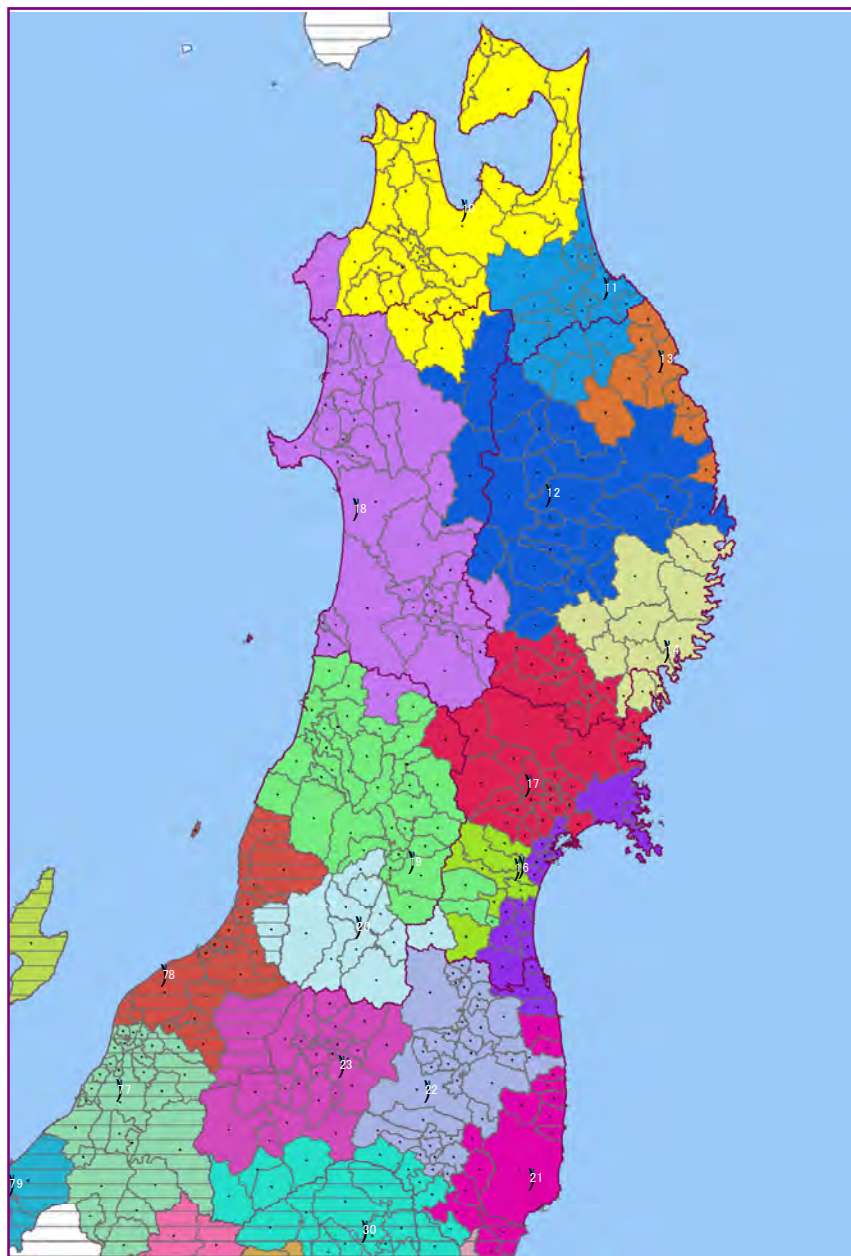


一般病院と公的一般病院への平均アクセス時間 (病床規模別)



救急救命センターの最適エリア界

東北エリア(青森・岩手・宮城・秋田・山形・福島)



凡例

● 救急救命センター

● 市町村重心点

— 都道府県境

— 市町村界

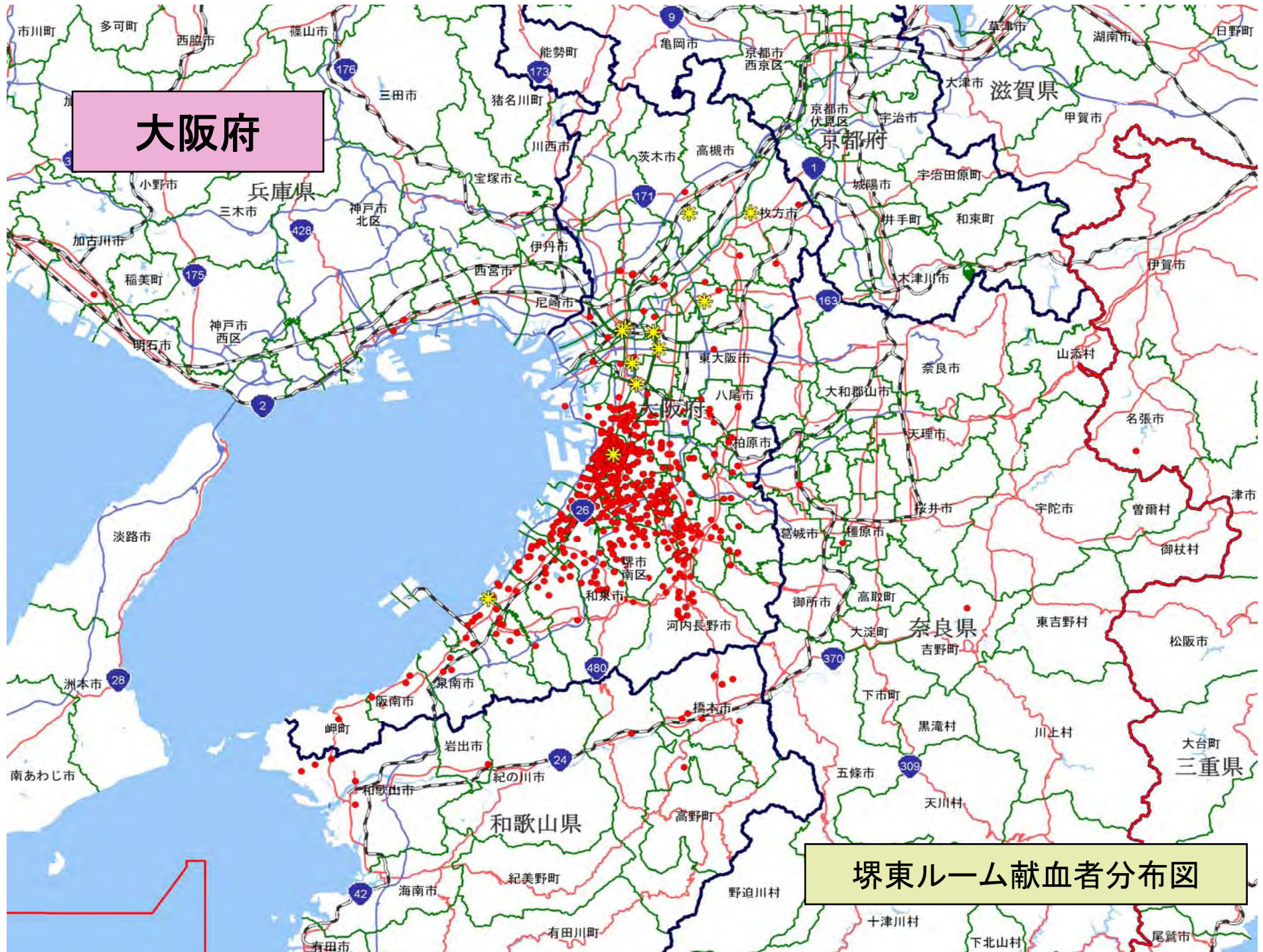
□ 対象エリア外

10	青森県立中央病院
11	八戸市立市民病院
12	岩手医科大学附属病院
13	県立久慈病院
14	県立大船渡病院
15	仙台医療センター
16	仙台市立病院
17	古川市立病院
18	秋田赤十字病院
19	山形県立中央病院
20	公立置賜総合病院
21	いわき市立総合磐城共立病院
22	太田西ノ内病院
23	総合会津中央病院
30	大田原赤十字病院



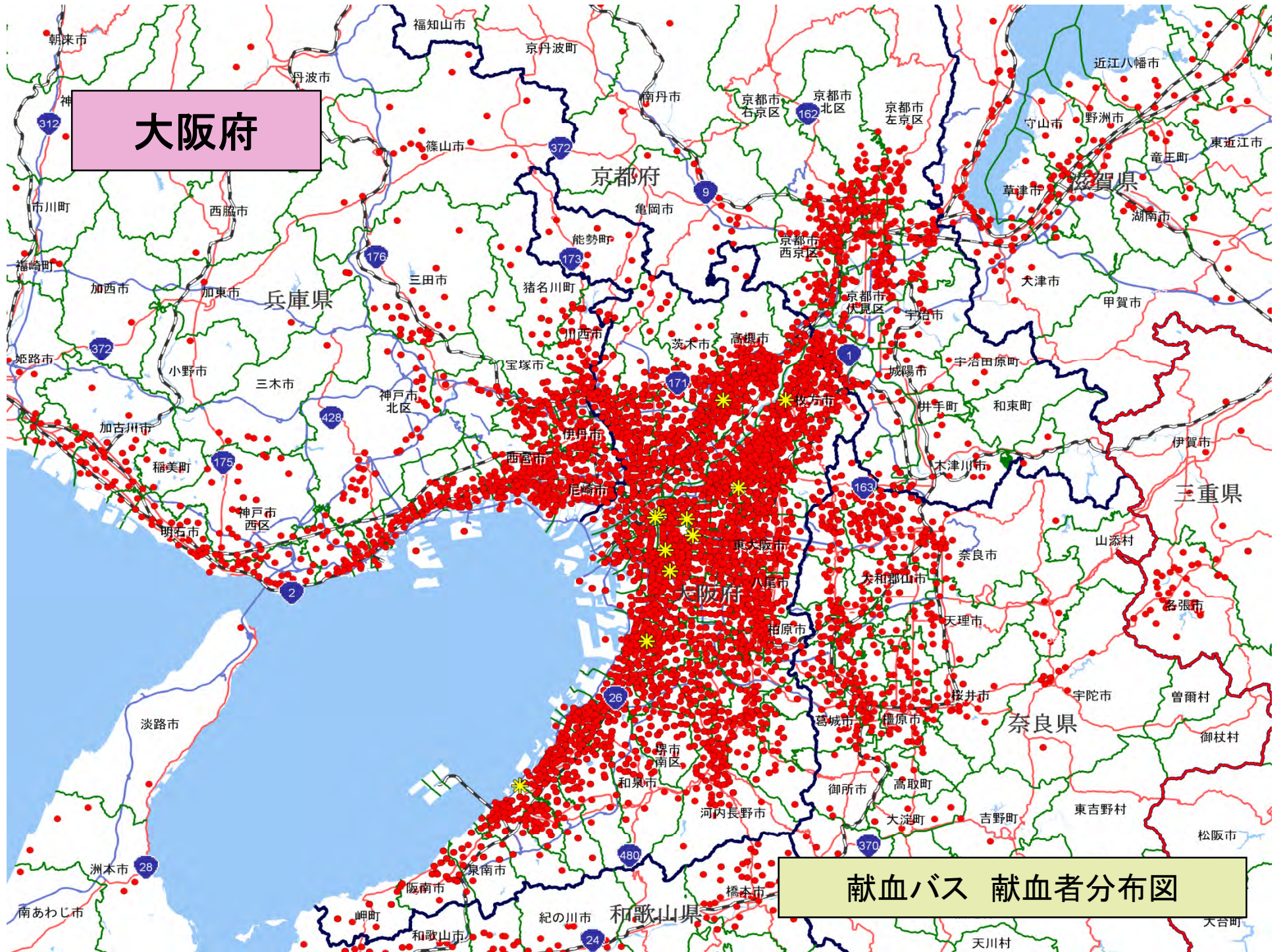
大阪府

京阪枚方ル一ム献血者分布図



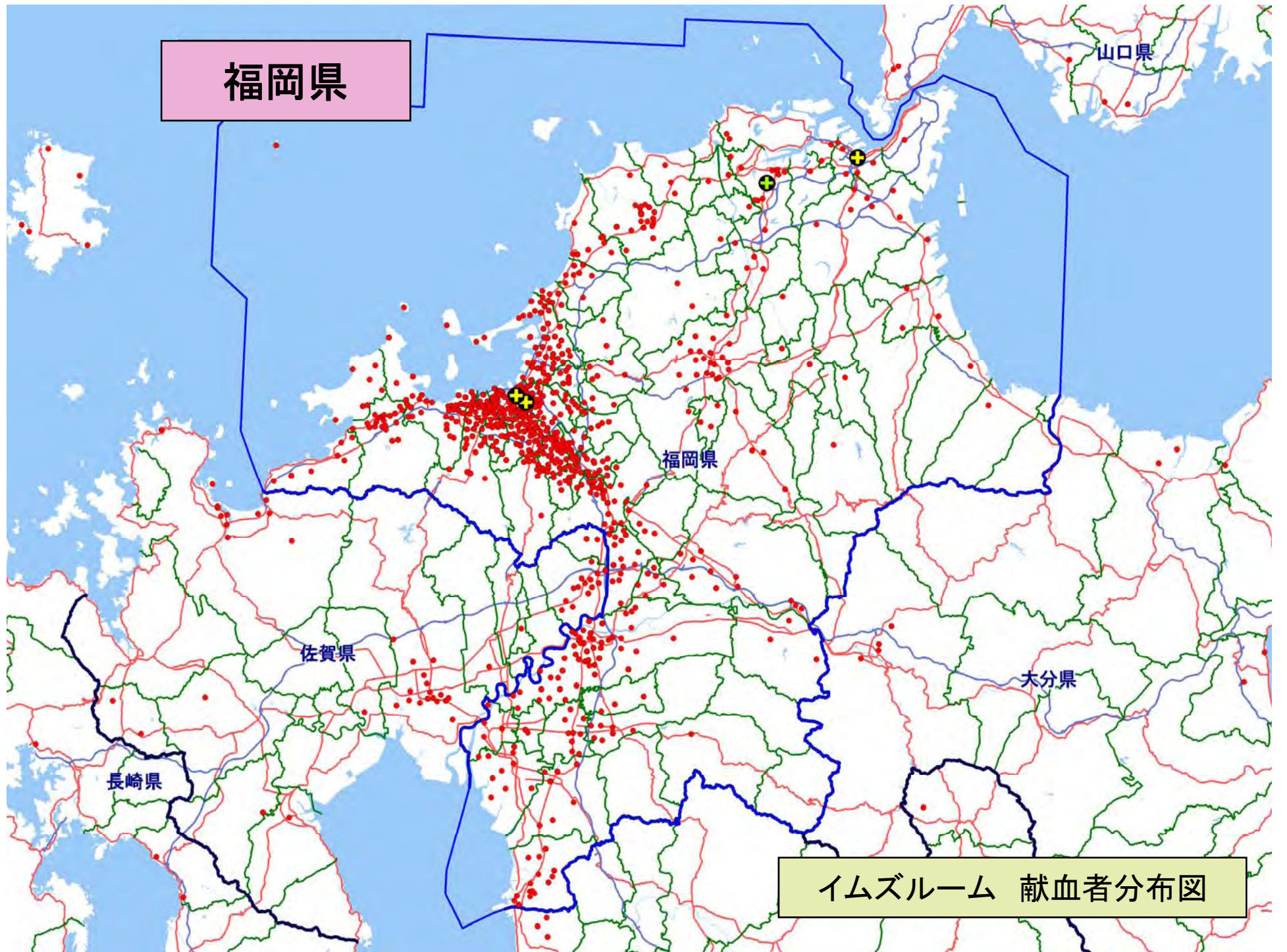
大阪府

堺東ルーム献血者分布図



大阪府

献血バス 献血者分布図



福岡県

山口県

福岡県

佐賀県

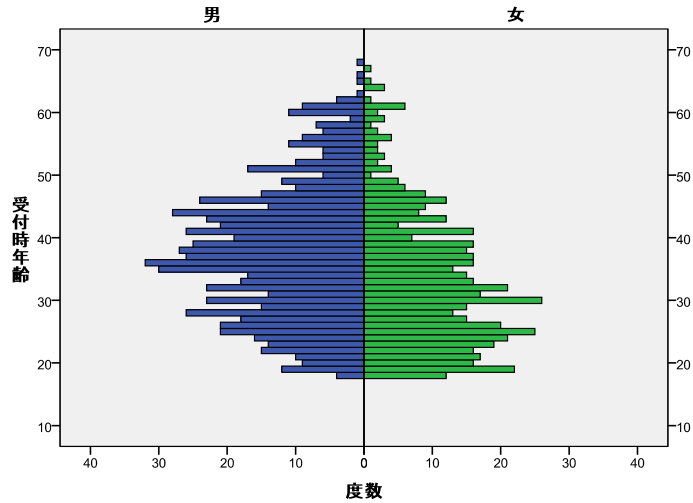
大分県

長崎県

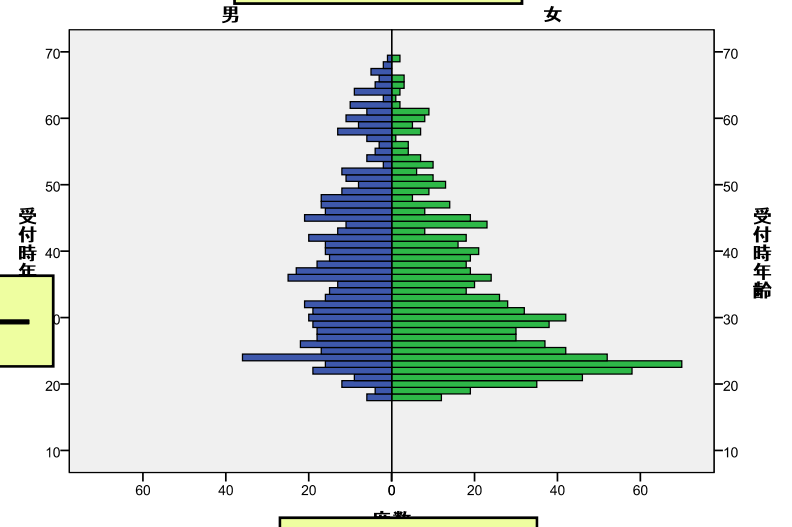
イムズルーム 献血者分布図

献血者人口構成

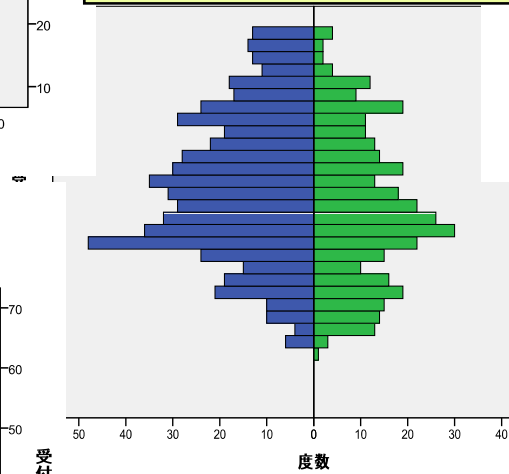
キャナルシティ



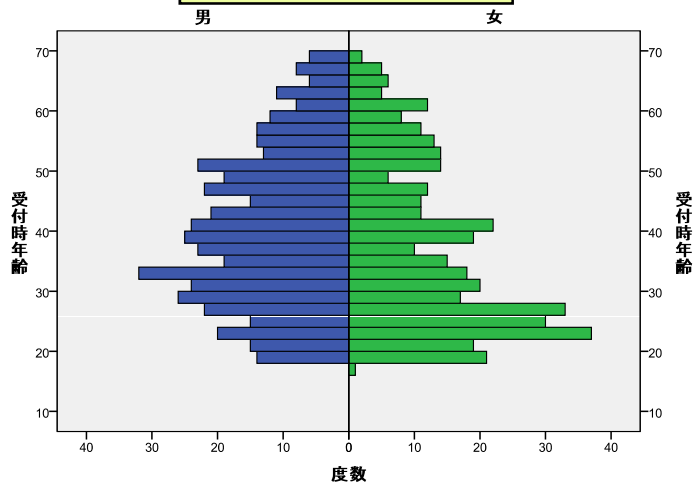
イムズ



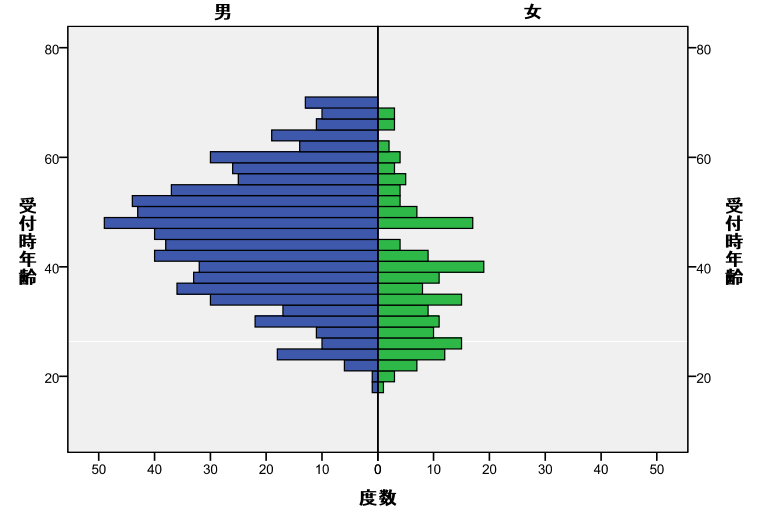
北九州血液センター



魚町銀天街



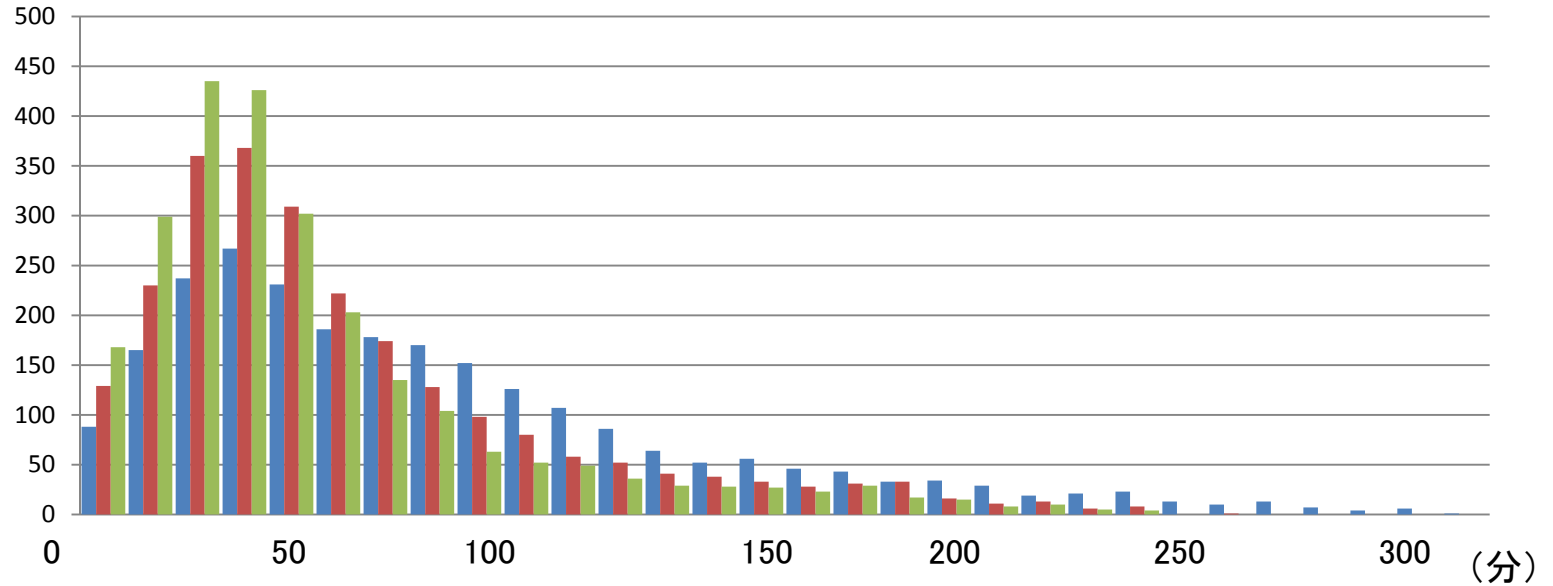
北天神



周産期母子医療センターへのアクセス時間の推移

(市区町村数)

■ 2002年 ■ 2004年 ■ 2006年



(分)

■ アクセス時間 中央値

◆ アクセス時間 Gini係数

