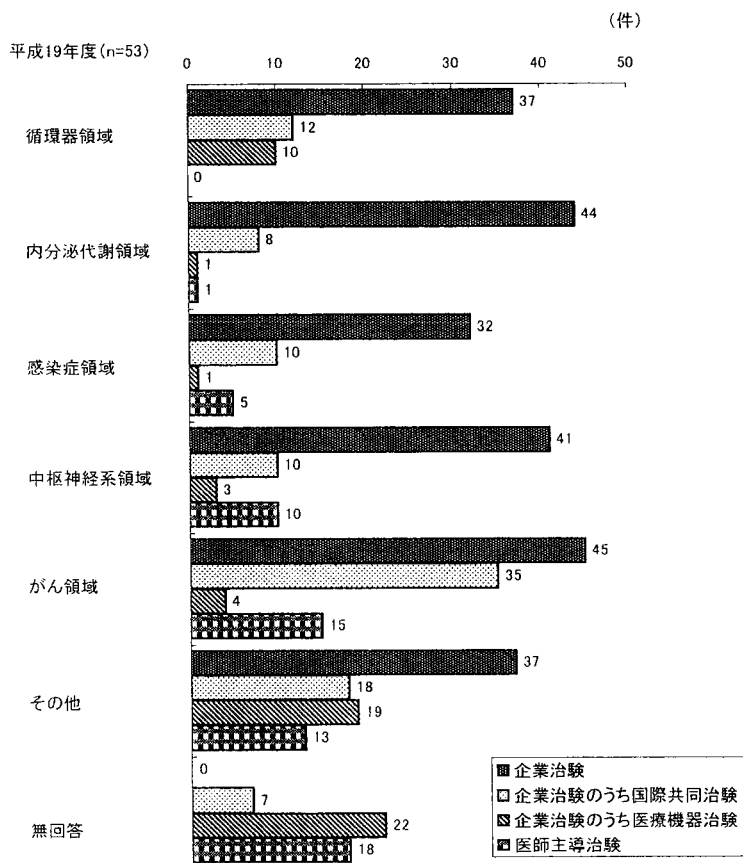


【Q14-3. 主な疾患領域】

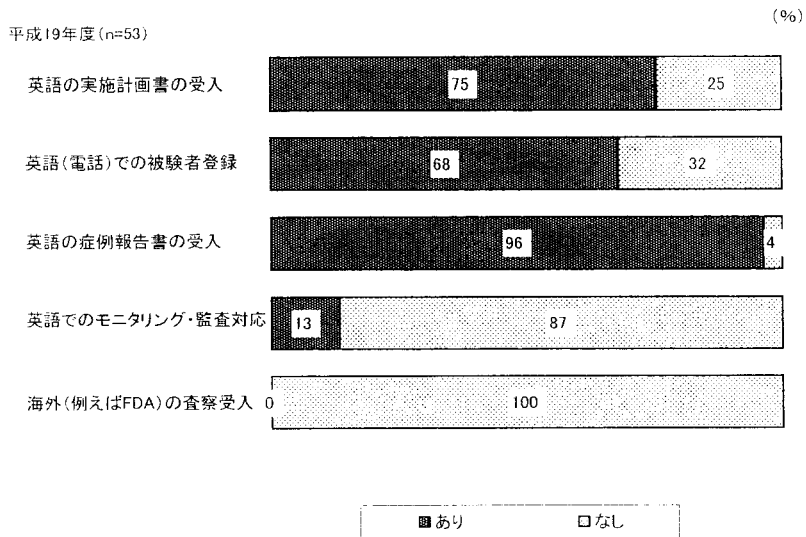
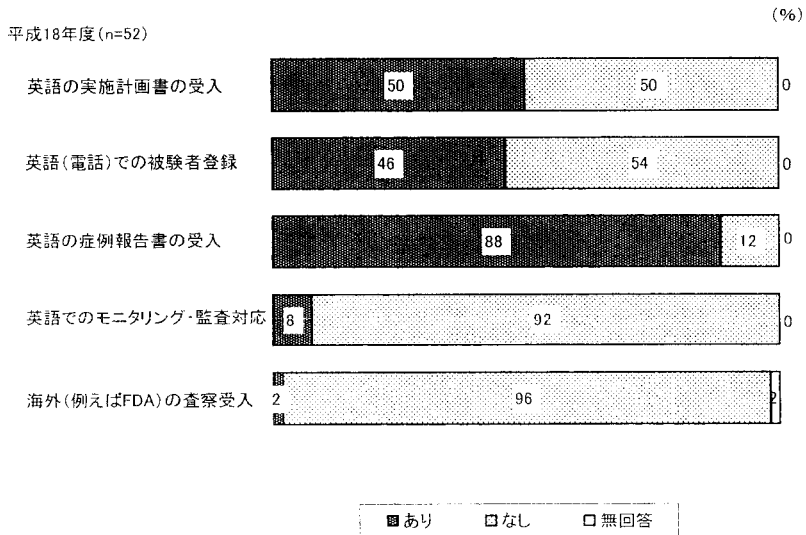


※
平成19年度新規設定項目
(平成18年度のデータなし)

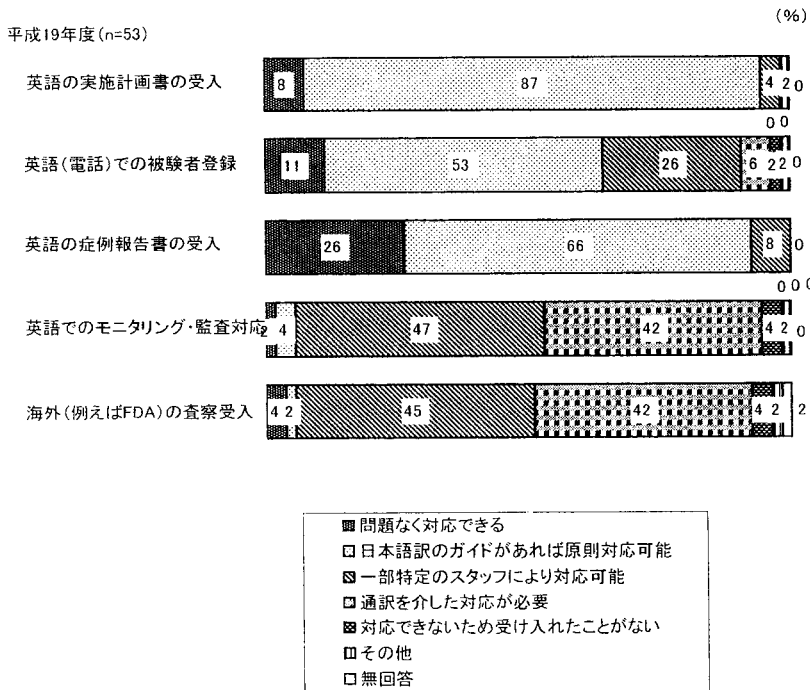
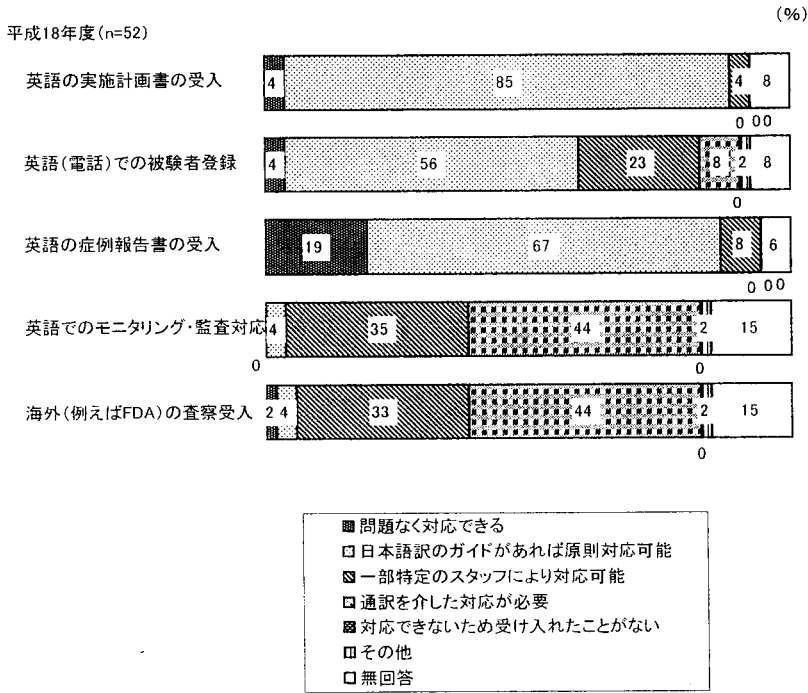
その他の疾患領域

企業治験		件数
消化器		14
呼吸器		3
麻酔領域		5
血液疾患		7
リウマチ		7
眼科領域		11
その他		28
国際共同治験		件数
腎臓領域		4
血液疾患		6
その他		8
医療機器治験		件数
眼科系		4
血管		3
その他		13
医師主導治験		件数
膠原病		2
間質性肺炎		2
その他		7

【Q15. 昨年度の英語での受入経験】

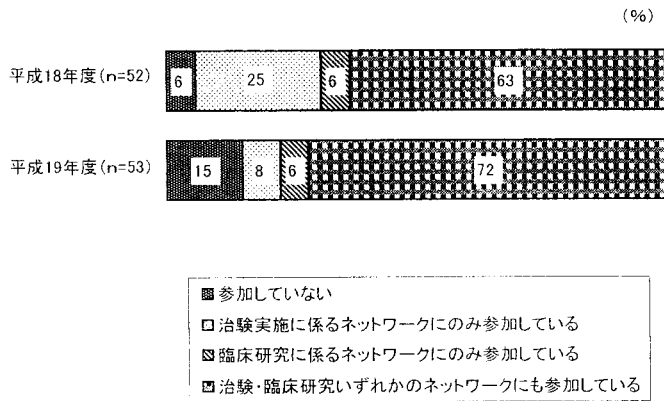


【Q15.「受け入れ経験あり」の場合の対応状況】

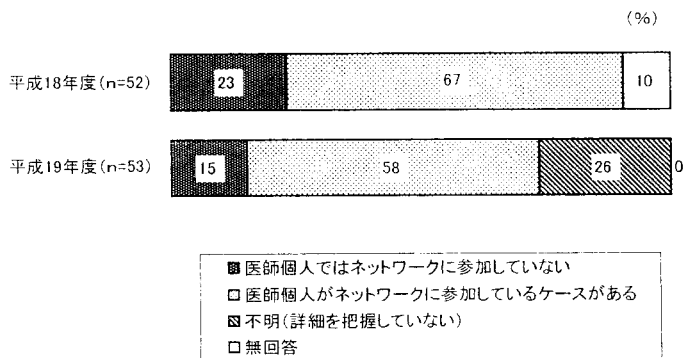


○ 治験・臨床研究に関するネットワークについて

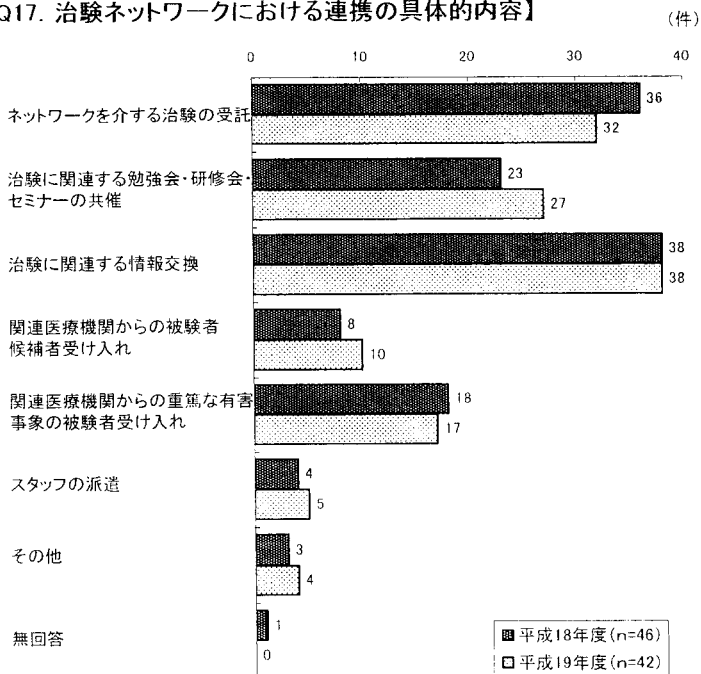
【Q16-1. 医療機関としてのネットワークへの参加について】



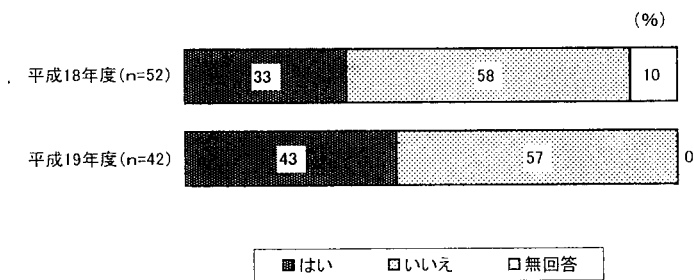
【Q16-2. 医師個人としてのネットワークへの参加について】



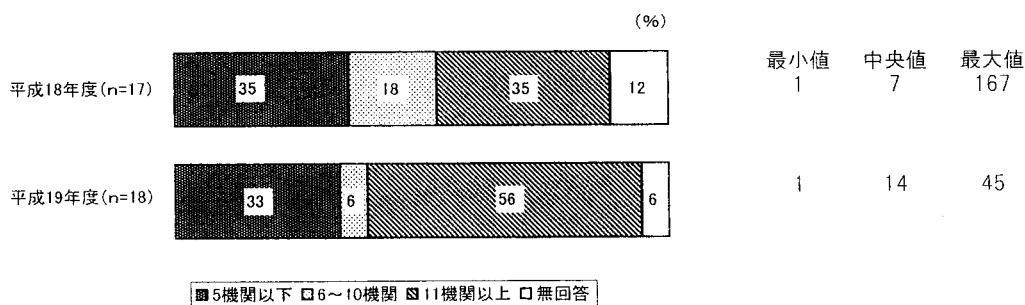
【Q17. 治験ネットワークにおける連携の具体的内容】



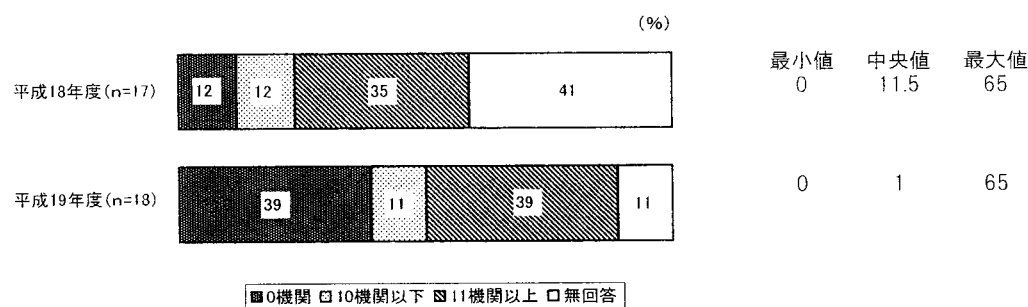
【Q18. 治験ネットワークの中核機能を担っている】



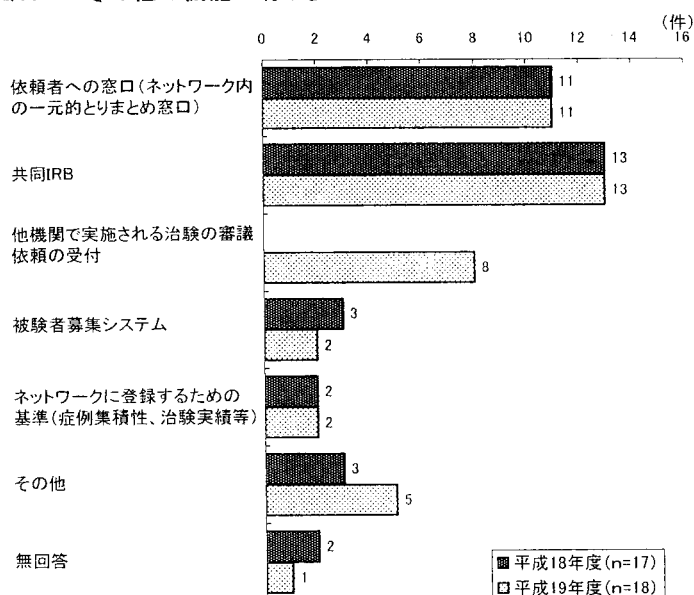
【Q18-1. ネットワークを構成する医療機関数－入院病床を持つ医療機関】



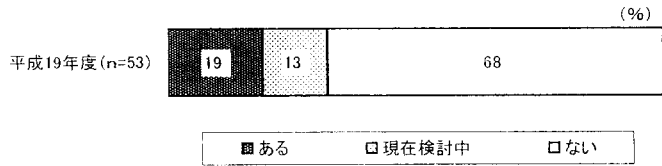
【Q18-1. ネットワークを構成する医療機関数－入院病床のない医療機関】



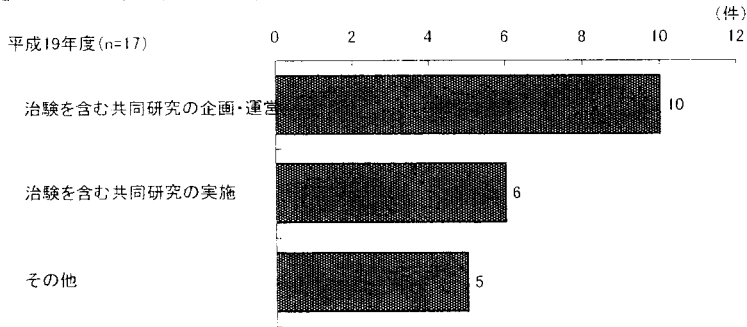
【Q18-2. その他の機能の有無】



【Q19.「橋渡し研究支援推進プログラム」と「中核病院・拠点医療機関等」との連携事例】

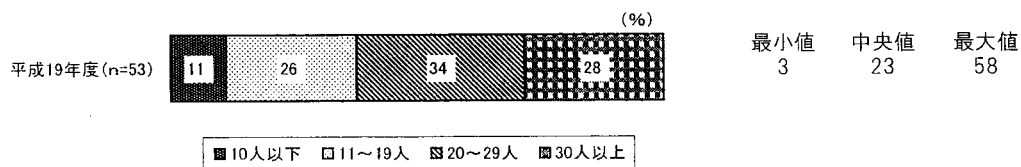


【Q19-1.「ある」または「検討中」の場合、その内容について】

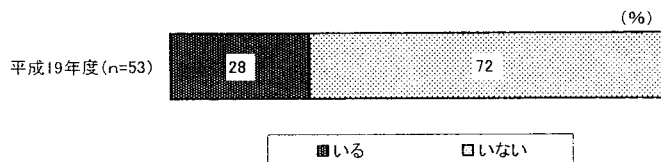


○ 治験に関する人材について

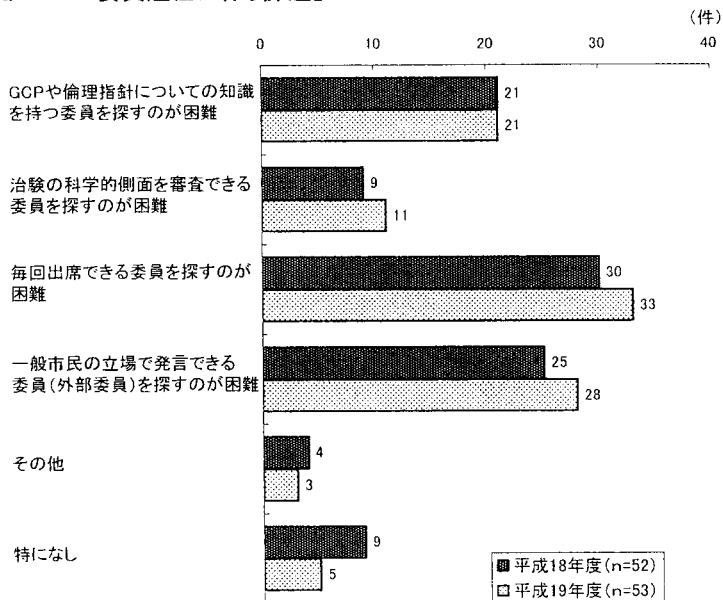
【Q20. 平成20年4月1日現在、平成19年度に治験責任医師を経験した医師総数】



【Q20-1. 承認審査関連業務経験者の有無】



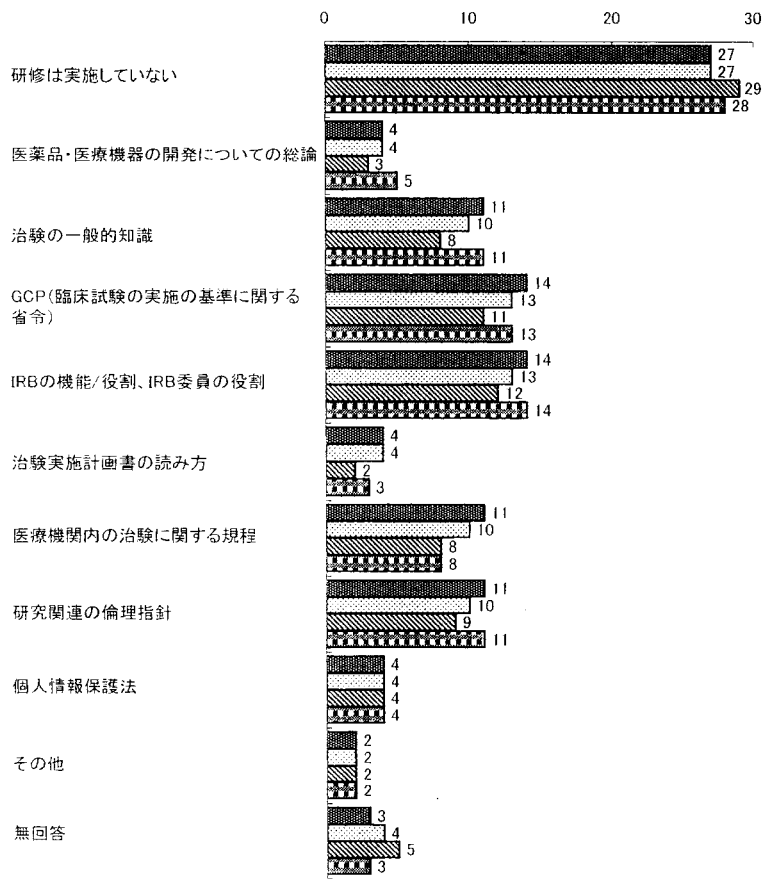
【Q21. IRB委員選任に伴う課題】



【Q22. IRB委員向けに行っている研修】

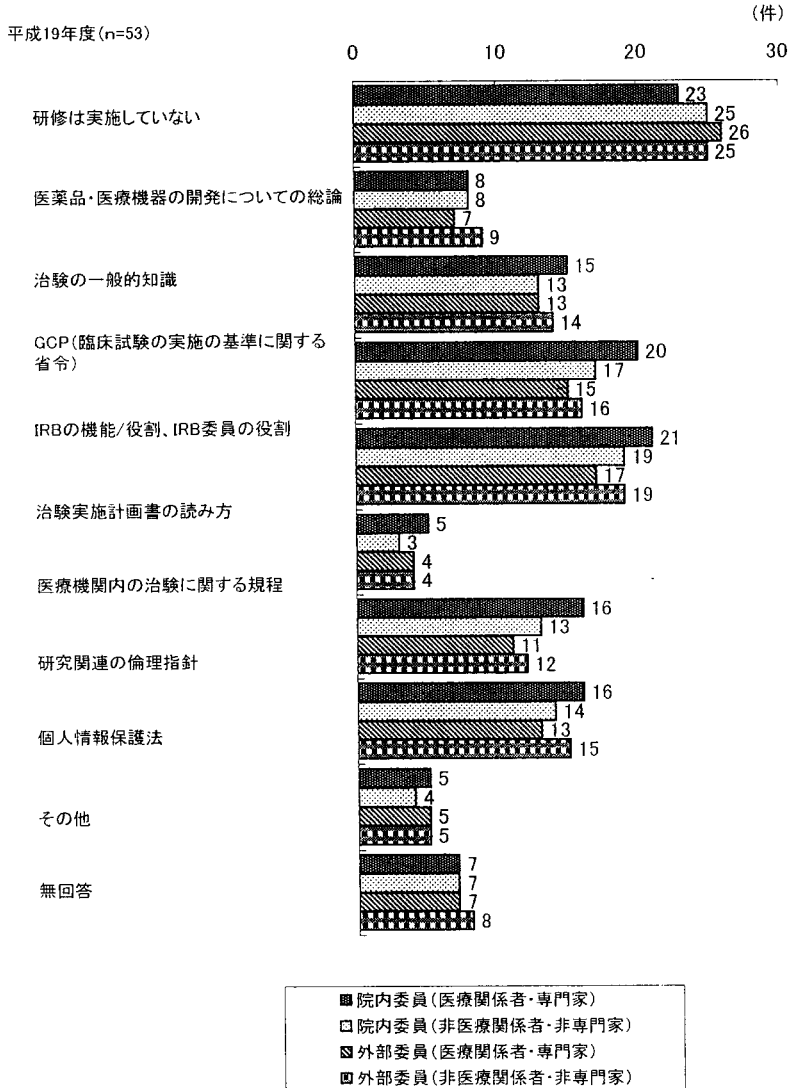
平成18年度 (n=52)

(件)

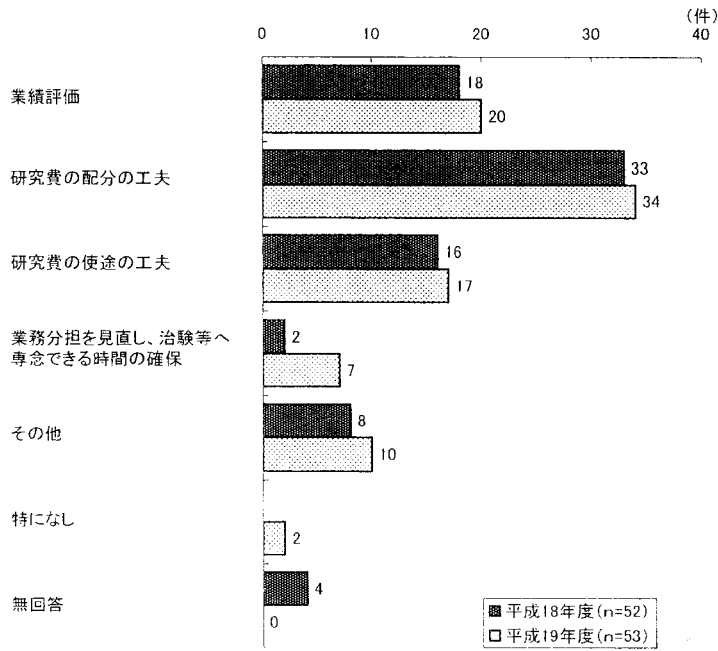


- 院内委員(医療関係者・専門家)
- 院内委員(非医療関係者・非専門家)
- ▨ 外部委員(医療関係者・専門家)
- ▩ 外部委員(非医療関係者・非専門家)

【Q22. IRB委員向けに行っている研修】



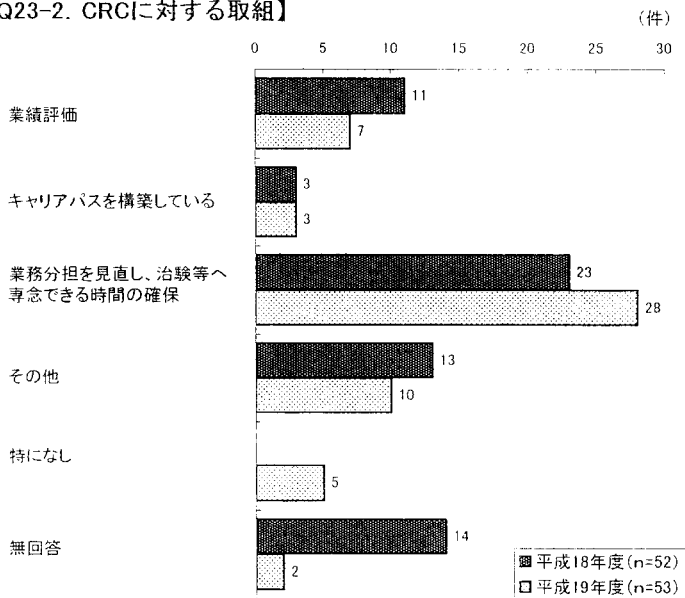
【Q23-1. 医師に対する取組】



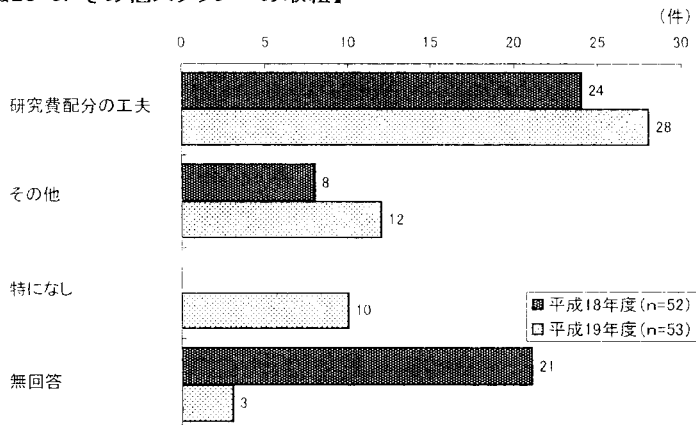
その他の取組項目(平成19年度)

取組項目	件数
表彰	3
その他	7

【Q23-2. CRCに対する取組】



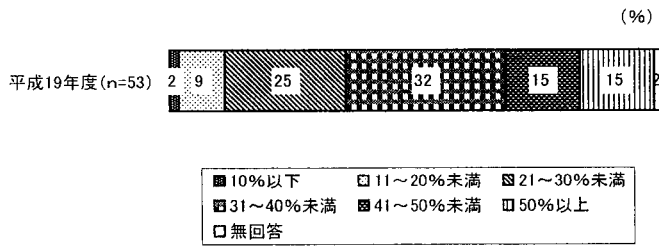
【Q23-3. その他スタッフへの取組】



その他の取組項目(平成19年度)

取組項目	件数
研修や学会等への参加	3
経費の配分	3
非常勤職員の雇用	2
その他	4

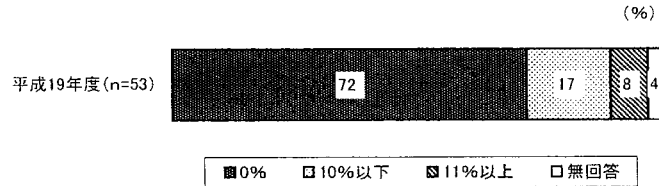
【Q24. 治験等受託研究費の院内での配分－治験に関与した医師や診療科】



最小値 10
中央値 31.9
最大値 69

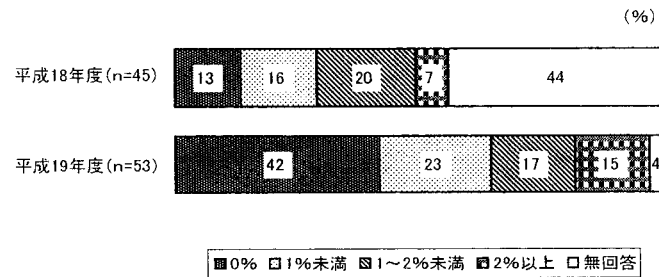
平成18年度は「担当医師・診療科」と「医局」を合わせたデータしかない施設もあり、グラフ化できず。

【Q24. 治験等受託研究費の院内での配分－治験に関与していない医師や診療科】



最小値 0
中央値 0
最大値 30

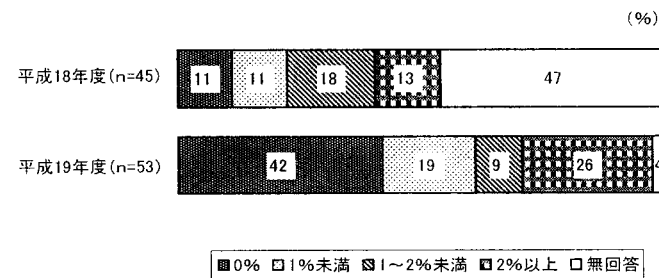
【Q24. 治験等受託研究費の院内での配分－放射線診断部門】



最小値 0
中央値 0.5
最大値 5

0 0.2 5.7

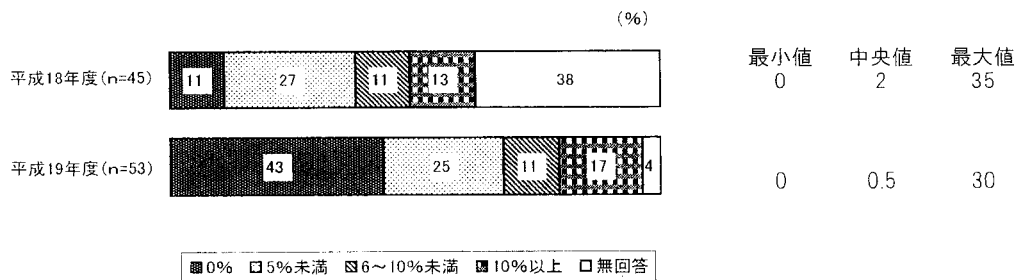
【Q24. 治験等受託研究費の院内での配分－看護部門】



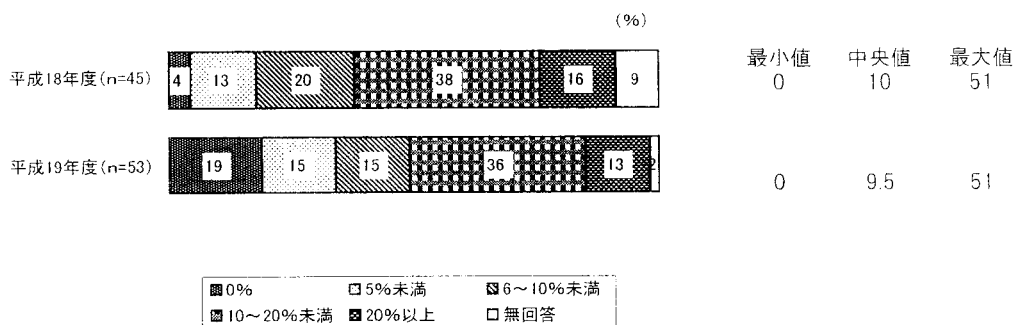
最小値 0
中央値 1
最大値 10.9

0 0.2 15

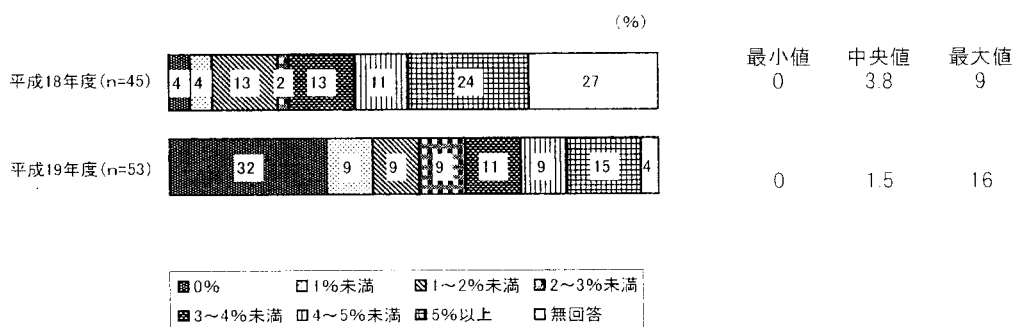
【Q24. 治験等受託研究費の院内での配分－医事課等事務部門】



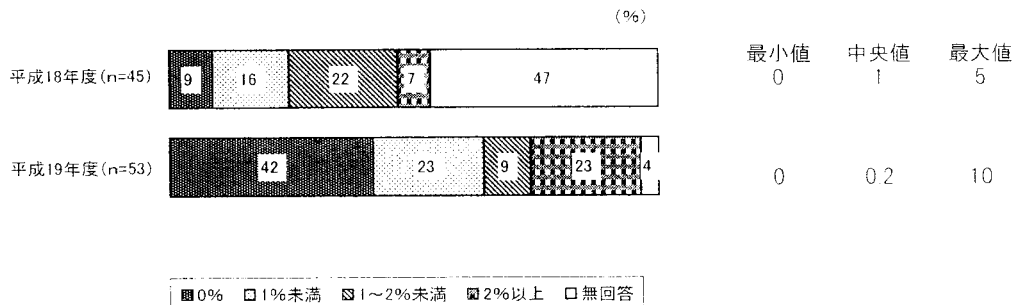
【Q24. 治験等受託研究費の院内での配分－治験事務局(IRB費用を含む)】



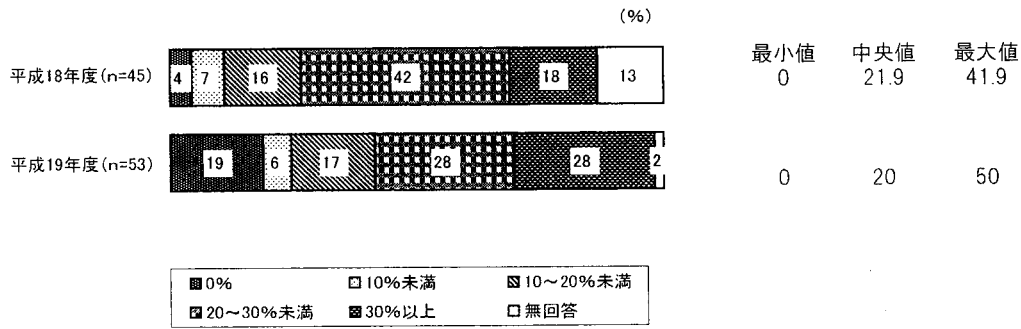
【Q24. 治験等受託研究費の院内での配分－薬剤部(科)】



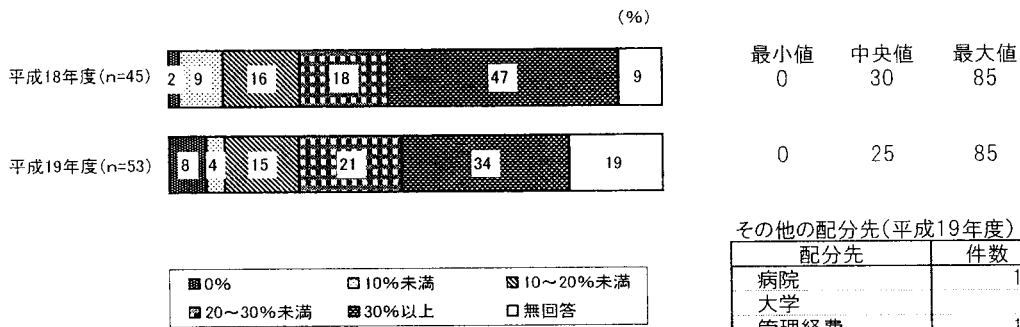
【Q24. 治験等受託研究費の院内での配分－検査部門】



【Q24. 治験等受託研究費の院内での配分－CRC人件費(SMOを含む)】



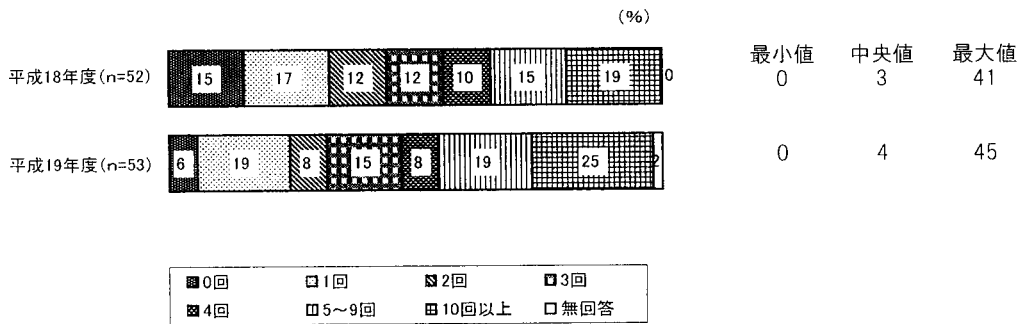
【Q24. 治験等受託研究費の院内での配分－その他】



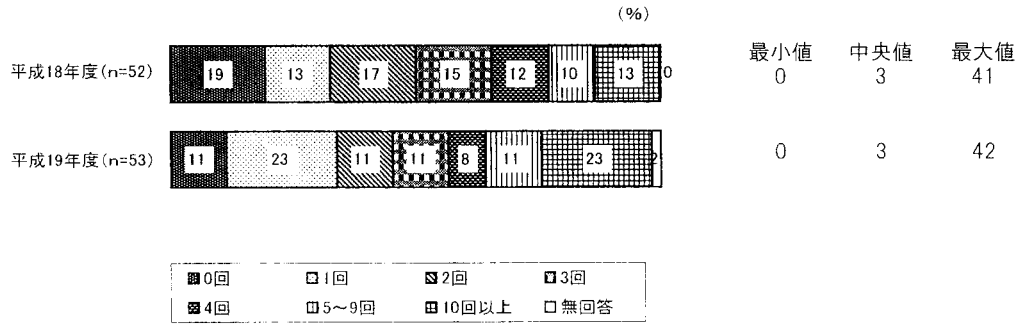
その他の配分先(平成19年度)

配分先	件数
病院	12
大学	3
管理経費	10
負担軽減費	2
その他	11

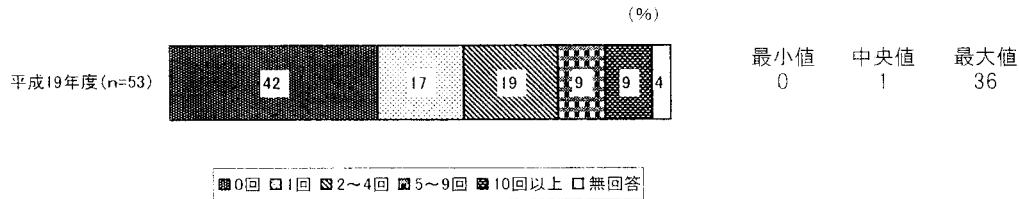
【Q25. 教育研修について－セミナー開催 総回数】



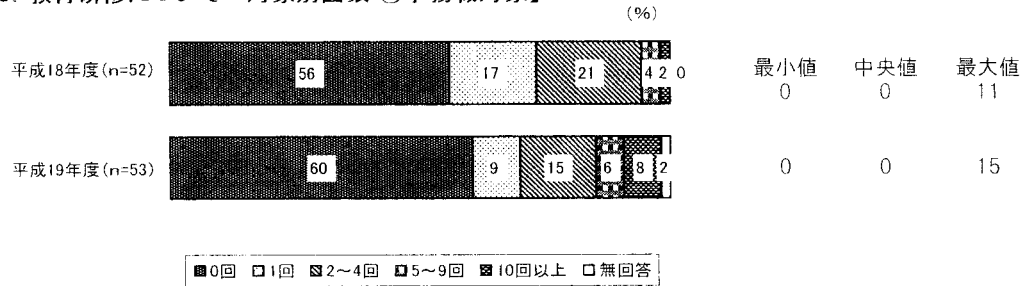
【Q25. 教育研修について—対象別回数 ①医療職対象】



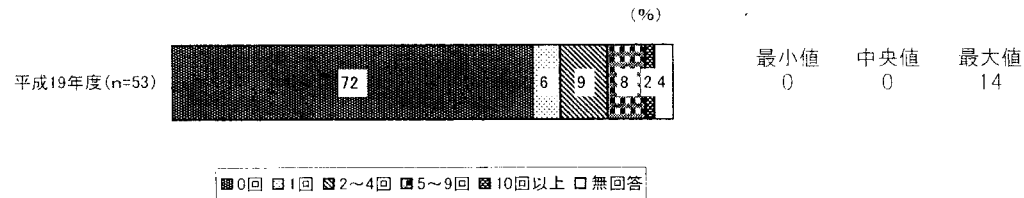
上記の内、外部からの研修生を受け入れたセミナー回数



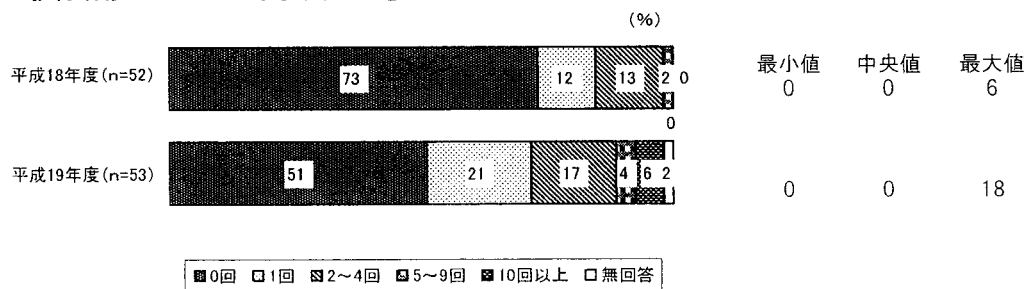
【Q25. 教育研修について—対象別回数 ②事務職対象】



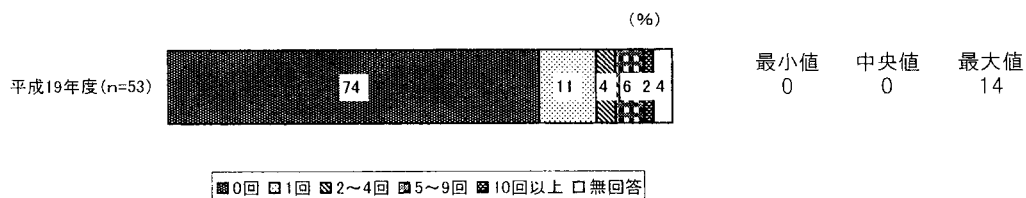
上記の内、外部からの研修生を受け入れたセミナー回数



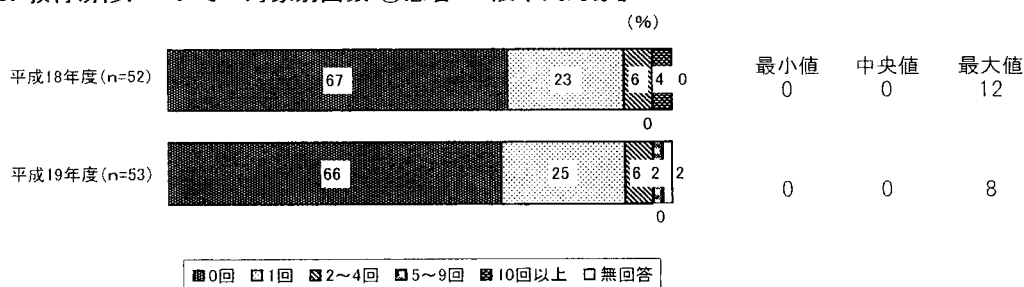
【Q25. 教育研修について—対象別回数 ③IRB等委員対象】



上記の内、外部からの研修生を受け入れたセミナー回数



【Q25. 教育研修について—対象別回数 ④患者・一般市民対象】



上記の内、外部からの研修生を受け入れたセミナー回数

