

手術部位感染（SSI）部門  
2004年 年報

手術部位感染（SSI）部門におけるサーベイランスは、外科手術患者でのSSI発生状況を把握し、その対策を支援する情報を還元することを目的としています。

SSI部門において参加施設は、サーベイランスの対象とする手術手技を決定し、その手術手技に該当する手術に関する基礎的データ（手術時間、創分類、ASAスコア、他）を収集しています。術後原則としてSSI発生の有無に関する30日間の経過観察を行ないます。感染の兆候が疑われる症例に関しては、SSIの判定基準（米国CDCの院内感染診断基準）に基づきSSIか否かを判定します。SSIと判定した場合は、その発生に関するより詳細な情報を収集します。

参加各施設はこれらのデータを決められたフォーマットにより事業へ提出します。事業では、これらを解析し、以下に示すようなフィードバックを各施設に対して行なっています。ここで紹介しているのは全施設合計の解析結果です。

- 図1 手術手技別SSI発生状況
- 図2 性別手術手技別SSI発生状況
- 図3 全身麻酔有無別手術手技別SSI発生状況
- 図4 緊急手術有無別手術手技別SSI発生状況
- 図5 外傷有無別手術手技別SSI発生状況
- 図6 埋入物有無別手術手技別SSI発生状況
- 図7 腹腔鏡使用有無別手術手技別SSI発生状況
- 図8 合併手術有無別手術部位別SSI発生状況

参加各施設には同様の解析を施設ごとに行ない、結果を提供しています。各施設においては、フィードバックされた結果に基づき、SSIに関する自施設のパフォーマンス評価やその改善を行なっています。

2004年・年報（1-12月）では11施設から提供された4,671例のデータについて、集計・解析が行われました。

図1. 手術部位別感染発生状況（症例数上位18手術手技）

手術手技	施設数	発生数	症例数	発生率 (%)	JNIS手術時間75パーセンタイル値 (分)	NNIS手術時間カットオフポイント値 (分)
APPY	8	11	186	5.9	96	60
BILI	8	32	223	14.3	377	240
CARD	4	4	177	2.3	368	300
CBGB	4	1	108	0.9	423	300
CHOL	7	7	420	1.7	165	120
COLN	7	37	343	10.8	218	180
FUSN	4	1	138	0.70	225	240
FX	2	3	186	1.6	144	120
GAST	7	42	443	9.5	280	180
HER	6	5	239	2.1	110	120
KPRO	2	0	119	0.0	150	120
LAM	3	0	162	0.0	116	120
MAST	6	0	146	0.0	182	180
OMS	4	0	138	0.0	123	180
REC	7	40	160	25.0	320	180
SB	7	10	90	11.1	190	180
THOR	8	7	281	2.5	285	180
VS	5	6	199	3.0	368	180

手術部位感染発生状況

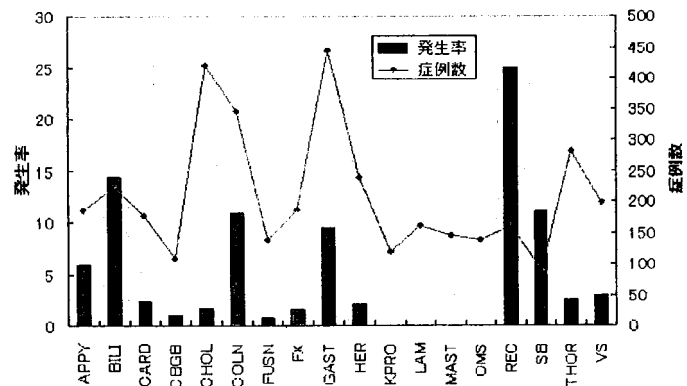


図2. 性別手術部位別感染発生状況 (症例数上位18手術手技)

手術手技	男			女		
	SSI発生数	症例数	発生率 (%)	SSI発生数	症例数	発生率 (%)
APPY	11	112	9.8	0	74	0.0
BILI	23	145	15.9	9	78	11.5
CARD	2	94	2.1	2	83	2.4
CBGB	1	81	1.2	0	27	0.0
CBGC	2	61	3.3	0	19	0.0
CHOL	7	249	2.8	0	171	0.0
COLN	28	195	14.4	9	148	6.1
FUSN	0	71	0.0	1	67	1.5
FX	3	125	2.4	0	61	0.0
GAST	32	307	10.4	10	136	7.4
HER	2	167	1.2	3	72	4.2
LAM	0	94	0.0	0	68	0.0
OGIT	5	50	10.0	1	23	4.3
OMS	0	87	0.0	0	51	0.0
REC	30	97	30.9	10	63	15.9
SB	6	56	10.7	4	34	11.8
THOR	6	189	3.2	1	92	1.1
VS	5	155	3.2	1	44	2.3

手術部位感染発生状況(性別)

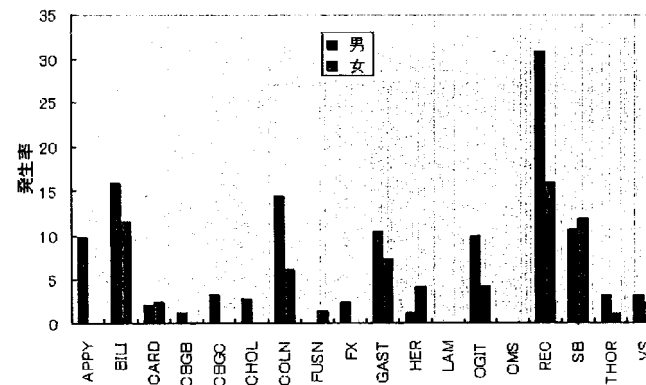


図3. 全身麻酔有無別手術部位別感染発生状況 (症例数上位20手術手技)

手術手技	全身麻酔 あり			全身麻酔 なし		
	SSI発生数	症例数	発生率 (%)	SSI発生数	症例数	発生率 (%)
APPY	10	97	10.3	1	89	1.1
CARD	4	177	2.3	-	-	-
CBGB	1	108	0.9	-	-	-
CBGC	2	80	2.5	-	-	-
CHOL	7	420	1.7	-	-	-
ESOP	5	43	11.6	-	-	-
FUSN	1	138	0.7	-	-	-
FX	2	98	2.0	1	88	1.1
GAST	42	443	9.5	-	-	-
HER	2	127	1.6	3	112	2.7
HPRO	0	58	0.0	0	18	0.0
LAM	0	162	0.0	-	-	-
OBL	0	2	0.0	0	16	0.0
OGVS	3	29	10.3	0	46	0.0
OGU	0	29	0.0	1	20	5.0
OMS	0	58	0.0	0	80	0.0
ONS	0	19	0.0	0	32	0.0
OSKN	0	18	0.0	0	33	0.0
SB	10	90	11.1	-	-	-
SPLE	0	37	0.0	-	-	-

手術部位感染発生状況(全身麻酔)

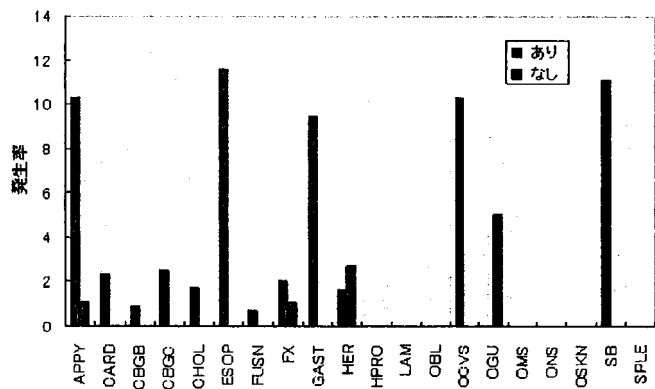


図4. 緊急手術有無別手術部位別感染発生状況(症例数上位22手術手技)

手術手技	緊急手術 あり			緊急手術 なし		
	SSI発生数	症例数	発生率 (%)	SSI発生数	症例数	発生率 (%)
APPY	11	167	6.6	0	19	0.0
CARD	1	13	7.7	3	164	1.8
CBGB	0	12	0.0	1	96	1.0
CBGC	0	15	0.0	7	405	1.7
CHOL	0	48	0.0	28	295	9.5
COLN	9	37	0.0	1	31	3.2
CRAN	0	48	2.1	2	138	1.4
FX	2	22	9.1	40	421	9.5
GAST	0	13	0.0	5	226	2.2
HER	-	-	-	0	18	0.0
HN	-	-	-	0	119	0.0
KPRO	-	-	-	0	146	0.0
MAST	-	-	-	0	18	0.0
OBL	-	-	-	0	57	3.5
OCVS	1	18	5.6	2	34	0.0
OES	-	-	-	0	49	10.2
OGIT	1	24	4.2	5	117	0.0
OMS	0	21	0.0	0	19	0.0
ONS	0	32	0.0	0	30	6.7
SB	8	60	13.3	2	267	2.6
THOR	0	14	0.0	3	145	2.1
VS	3	54	5.6	1	23	4.3
XLAP	2	15	13.3	-	-	-

手術部位感染発生状況(緊急手術)

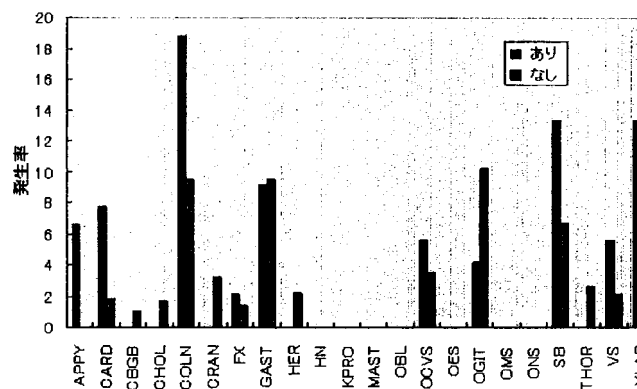
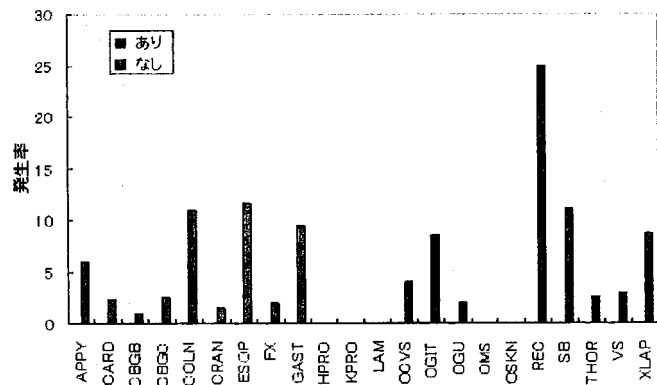


図5. 外傷有無別手術部位別感染発生状況(症例数上位22手術手技)

手術手技	外傷 あり			外傷 なし		
	SSI発生数	症例数	発生率 (%)	SSI発生数	症例数	発生率 (%)
APPY	0	2	0.0	11	184	6.0
CARD	-	-	-	4	177	2.3
CBGB	-	-	-	1	108	0.9
CBGC	-	-	-	2	80	2.5
COLN	0	3	0.0	37	340	10.9
CRAN	0	3	0.0	1	65	1.5
ESOP	-	-	-	5	43	11.6
FX	0	37	0.0	3	149	2.0
GAST	-	-	-	42	443	9.5
HPRO	-	-	-	0	76	0.0
KPRO	-	-	-	0	119	0.0
MAST	-	-	-	0	162	0.0
OBL	-	-	-	3	75	4.0
OCVS	1	18	5.6	2	71	8.5
OES	-	-	-	0	49	2.0
OGIT	0	2	0.0	6	125	0.0
OGU	-	-	-	1	41	0.0
OMS	0	13	0.0	0	41	0.0
OSKN	0	10	0.0	0	160	25.0
REC	-	-	-	40	90	11.1
SB	-	-	-	10	278	2.5
THOR	0	3	0.0	7	197	3.0
VS	0	2	0.0	6	35	8.6
XLAP	0	3	0.0	3	-	-

手術部位感染発生状況(外傷)



手術部位感染発生状況(埋人物)

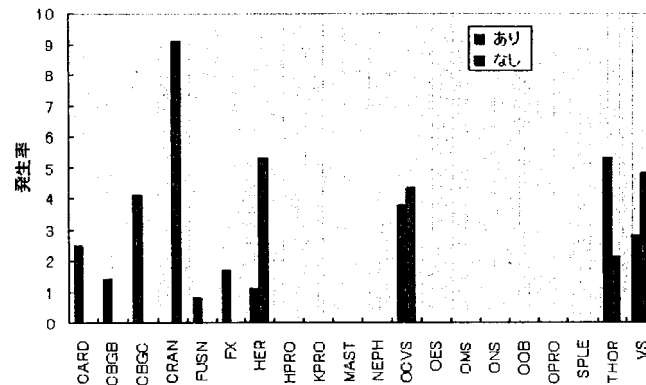


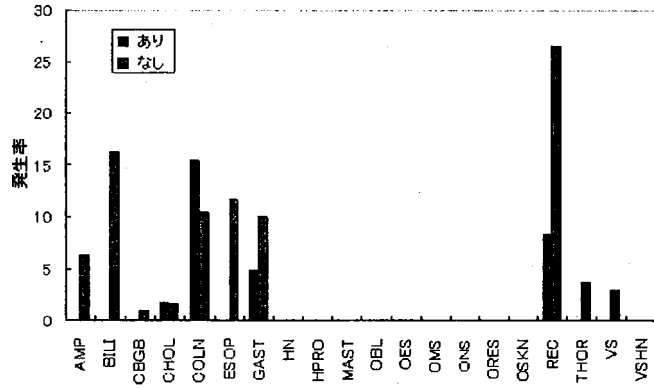
図6. 埋人物有無別手術部位別感染発生状況(症例数上位20手術手技)

手術手技	埋人物 あり			埋人物 なし		
	SSI発生数	症例数	発生率 (%)	SSI発生数	症例数	発生率 (%)
CARD	4	162	2.5	0	15	0.0
CBGB	1	70	1.4	0	38	0.0
CBGC	2	49	4.1	0	31	0.0
CRAN	0	57	0.0	1	11	9.1
FUSN	1	131	0.8	0	7	0.0
FX	3	174	1.7	0	12	0.0
HER	2	182	1.1	3	57	5.3
HPRO	0	75	0.0	0	1	0.0
KPRO	0	118	0.0	0	1	0.0
MAST	-	-	-	0	146	0.0
NEPH	-	-	-	0	21	0.0
OCVS	2	52	3.8	1	23	4.3
OES	-	-	-	0	34	0.0
OMS	0	35	0.0	0	103	0.0
ONS	0	23	0.0	0	28	0.0
OOB	-	-	-	0	20	0.0
OPRO	0	22	0.0	0	3	0.0
SPLE	-	-	-	0	37	0.0
THOR	2	38	5.3	5	243	2.1
VS	5	178	2.8	1	21	4.8

図7. 内視鏡有無別手術部位別感染発生状況(症例数上位20手術手技)

手術手技	内視鏡 あり			内視鏡 なし		
	SSI発生数	症例数	発生率 (%)	SSI発生数	症例数	発生率 (%)
AMP	-	-	-	1	16	6.3
BILI	0	25	0.0	32	198	16.2
CBGB	-	-	-	1	108	0.9
CHOL	5	296	1.7	2	124	1.6
COLN	4	26	15.4	33	317	10.4
ESOP	-	-	-	5	43	11.6
GAST	2	42	4.8	40	401	10.0
HN	-	-	-	0	18	0.0
HPRO	-	-	-	0	76	0.0
MAST	-	-	-	0	146	0.0
OBL	-	-	-	0	18	0.0
OES	-	-	-	0	34	0.0
OMS	0	18	0.0	0	120	0.0
ONS	-	-	-	0	51	0.0
ORES	0	23	0.0	0	9	0.0
OSKN	0	12	0.0	0	39	0.0
REC	1	12	8.3	39	148	26.4
THOR	0	90	0.0	7	191	3.7
VS	-	-	-	6	199	3.0
VSHN	-	-	-	0	13	0.0

手術部位感染発生状況(内視鏡)



手術部位感染発生状況(合併手術)

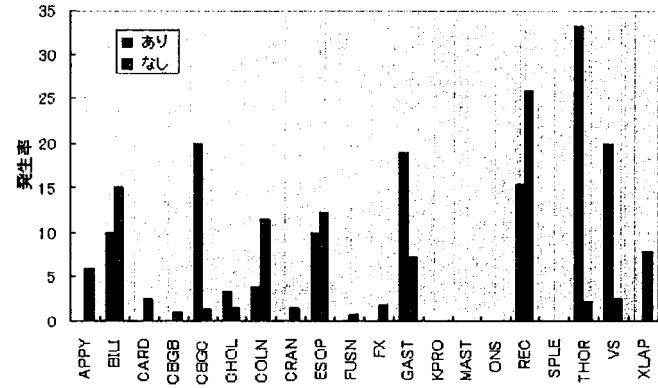


図8. 合併手術有無別手術部位別感染発生状況 (症例数上位20手術手技)

手術手技	合併手術 あり			合併手術 なし		
	SSI発生数	症例数	発生率 (%)	SSI発生数	症例数	発生率 (%)
APPY	-	-	-	11	186	5.9
BILI	3	30	10.0	29	193	15.0
CARD	0	15	0.0	4	162	2.5
CBGB	0	7	0.0	1	101	1.0
CBGC	1	5	20.0	1	75	1.3
CHOL	1	30	3.3	6	390	1.5
COLN	1	26	3.8	36	317	11.4
CRAN	-	-	-	1	68	1.5
ESOP	1	10	10.0	4	33	12.1
FUSN	0	4	0.0	1	134	0.7
FX	0	5	0.0	3	181	1.7
GAST	16	84	19.0	26	359	7.2
KPRO	-	-	-	0	119	0.0
MAST	-	-	-	0	146	0.0
ONS	-	-	-	0	51	0.0
REC	2	13	15.4	38	147	25.9
SPLE	0	27	0.0	0	10	0.0
THOR	1	3	33.3	6	278	2.2
VS	1	5	20.0	5	194	2.6
XLAP	-	-	-	3	38	7.9



**手術部位感染 (SSI) 部門**  
2005年1月～6月期 季報

手術部位感染 (SSI) 部門におけるサーベイランスは、外科手術患者でのSSI発生状況を把握し、その対策を支援する情報を還元することを目的としています。

SSI部門において参加施設は、サーベイランスの対象とする手術手技を決定し、その手術手技に該当する手術に関する基礎的データ (手術時間、創分類、ASA スコア、他) を収集しています。術後原則としてSSI発生の有無に関する30日間の経過観察を行ないます。感染の兆候が疑われる症例に関しては、SSIの判定基準 (米国CDCの院内感染診断基準) に基づきSSIが否かを判定します。SSIと判定した場合は、その発生に関するより詳細な情報を収集します。

参加各施設はこれらのデータを決められたフォーマットにより事業へ提出します。事業では、これらを解析し、以下に示すようなフィードバックを各施設に対して行なっています。ここで紹介しているのは全施設合計の解析結果です。

- 図1 手術手技別SSI発生状況
- 図2 性別手術手技別SSI発生状況
- 図3 全身麻酔有無別手術手技別SSI発生状況
- 図4 緊急手術有無別手術手技別SSI発生状況
- 図5 外傷有無別手術手技別SSI発生状況
- 図6 埋入物有無別手術手技別SSI発生状況
- 図7 腹腔鏡使用有無別手術手技別SSI発生状況
- 図8 合併手術有無別手術部位別SSI発生状況

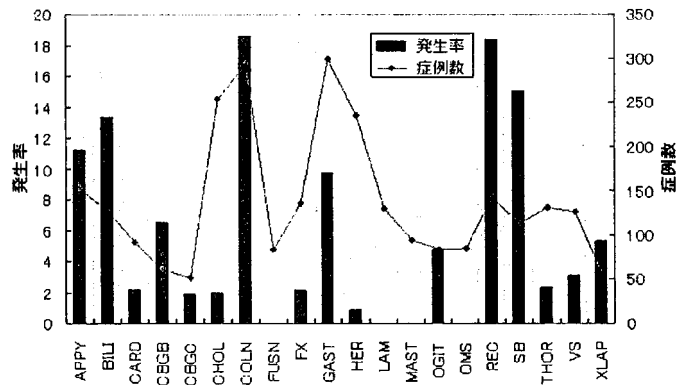
参加各施設には同様の解析を施設ごとに行ない、結果を提供しています。各施設においては、フィードバックされた結果に基づき、SSIに関する自施設のパフォーマンス評価やその改善を行なっています。

2005年・季報 (1-6月) では13施設から提供された3,225例のデータについて、集計・解析が行われました。

図1. 手術部位別感染発生状況 (症例数上位20手術手技)

手術手技	施設数	発生数	症例数	発生率	JNIS手術時間75% <sup>※</sup> -センタイル値(分)	NNIS手術時間カット オフポイント値(分)
APPY	8	17	152	11.2	76	60
BILI	7	17	128	13.3	350	240
CARD	4	2	92	2.2	372	300
CBGB	4	4	62	6.5	446	300
CBGC	4	1	52	1.9	415	240
CHOL	8	5	253	2.0	150	120
COLN	8	54	292	18.5	195	180
FUSN	3	0	83	0.0	210	240
FX	2	3	136	2.2	110	120
GAST	10	29	299	9.7	256	180
HER	8	2	235	0.9	74	120
LAM	3	0	130	0.0	130	120
MAST	6	0	94	0.0	176	180
OGIT	6	4	84	4.8	107	120
OMS	2	0	85	0.0	105	180
REC	8	26	142	18.3	278	180
SB	7	17	113	15.0	184	180
THOR	6	3	132	2.3	260	180
VS	6	4	127	3.1	392	180
XLAP	7	3	57	5.3	128	120

手術部位感染発生状況(全体予一)



手術部位感染発生状況(性別)

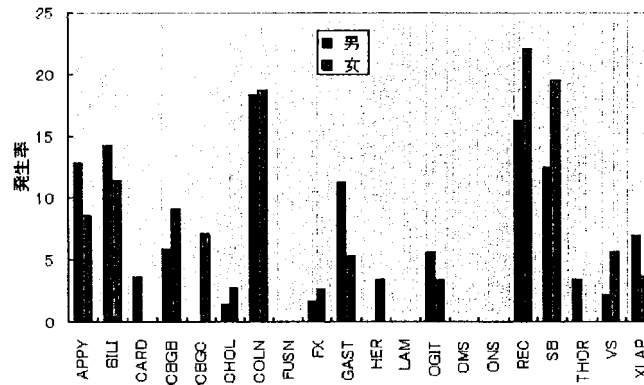


図2. 性別手術部位別感染発生状況(症例数上位20手術手技)

手術手技	男			女		
	SSI発生数	症例数	発生率 (%)	SSI発生数	症例数	発生率 (%)
APPY	12	94	12.8	5	58	8.6
BILLI	12	84	14.3	5	44	11.4
CARD	2	55	3.6	0	37	0.0
CBGB	3	51	5.9	1	11	9.1
CBGC	0	38	0.0	1	14	7.1
CHOL	2	141	1.4	3	112	2.7
COLN	31	169	18.3	23	123	18.7
FUSN	0	33	0.0	0	50	0.0
FX	1	60	1.7	2	76	2.6
GAST	25	223	11.2	4	76	5.3
HER	0	177	0.0	2	58	3.4
LAM	0	93	0.0	0	37	0.0
OGIT	3	54	5.6	1	30	3.3
OMS	0	52	0.0	0	33	0.0
ONS	0	28	0.0	0	17	0.0
REC	15	92	16.3	11	50	22.0
SB	9	72	12.5	8	41	19.5
THOR	3	88	3.4	0	44	0.0
VS	2	91	2.2	2	36	5.6
XLAP	2	29	6.9	1	28	3.6

図3. 全身麻酔有無別手術部位別感染発生状況(症例数上位20手術手技)

手術手技	全身麻酔 あり			全身麻酔 なし		
	SSI発生数	症例数	発生率 (%)	SSI発生数	症例数	発生率 (%)
APPY	17	121	14.0	0	31	0.0
BILLI	17	127	13.4	0	1	0.0
CARD	2	92	2.2	-	-	-
CBGB	4	62	6.5	-	-	-
CBGC	1	52	1.9	-	-	-
CHOL	5	253	2.0	-	-	-
COLN	54	291	18.6	0	1	0.0
CRAN	1	42	2.4	0	2	0.0
FUSN	0	81	0.0	0	2	0.0
FX	2	55	3.6	1	81	1.2
GAST	29	299	9.7	-	-	-
HER	2	118	1.7	0	117	0.0
LAM	0	130	0.0	-	-	-
MAST	0	93	0.0	0	1	0.0
OGIT	4	47	8.5	0	37	0.0
REC	26	136	19.1	0	6	0.0
SB	17	113	15.0	-	-	-
THOR	3	129	2.3	0	3	0.0
VS	4	119	3.4	0	8	0.0
XLAP	3	57	5.3	-	-	-

手術部位感染発生状況(全身麻酔)

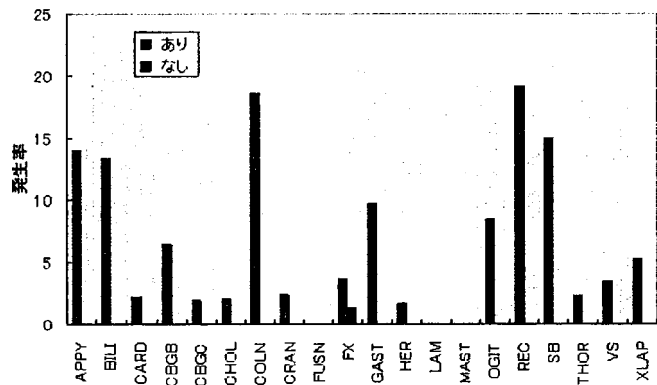


図4. 緊急手術有無別手術部位別感染発生状況(症例数上位20手術手技)

手術手技	緊急手術 あり			緊急手術 なし		
	SSI発生数	症例数	発生率(%)	SSI発生数	症例数	発生率(%)
APPY	15	144	10.4	2	8	25.0
BILI	0	4	0.0	17	124	13.7
CARD	0	10	0.0	2	82	2.4
CBGB	0	12	0.0	4	50	8.0
CHOL	1	14	7.1	4	238	1.7
COLN	15	70	21.4	39	222	17.6
CRAN	0	24	0.0	1	20	5.0
FX	1	25	4.0	2	111	1.8
GAST	5	10	50.0	24	289	8.3
HER	1	18	5.6	1	217	0.5
LAM	0	4	0.0	0	126	0.0
OCVS	0	13	0.0	0	26	0.0
OGIT	2	19	10.5	2	65	3.1
ONS	0	31	0.0	0	14	0.0
REC	3	6	50.0	23	136	16.9
SB	11	60	18.3	6	53	11.3
THOR	1	9	11.1	2	123	1.6
VS	1	36	2.8	3	91	3.3
VSHN	0	5	0.0	0	7	0.0
XLAP	2	31	6.5	1	26	3.8

手術部位感染発生状況(緊急手術)

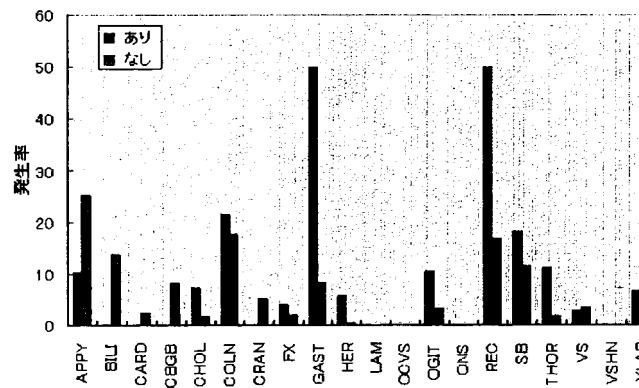


図5. 外傷有無別手術部位別感染発生状況(症例数上位20手術手技)

手術手技	外傷 あり			外傷 なし		
	SSI発生数	症例数	発生率(%)	SSI発生数	症例数	発生率(%)
APPY	-	-	-	17	152	11.2
BILI	-	-	-	17	128	13.3
CARD	-	-	-	2	92	2.2
CBGB	-	-	-	4	62	6.5
CBGC	-	-	-	1	52	1.9
CHOL	-	-	-	5	253	2.0
COLN	1	3	33.3	53	289	18.3
FUSN	-	-	-	0	83	0.0
FX	1	17	5.9	2	119	1.7
GAST	-	-	-	29	299	9.7
HER	-	-	-	2	235	0.9
HPRO	-	-	-	1	41	2.4
KPRO	-	-	-	0	35	0.0
LAM	-	-	-	0	130	0.0
MAST	-	-	-	0	94	0.0
OES	-	-	-	0	30	0.0
REC	-	-	-	26	142	18.3
SB	1	3	33.3	16	110	14.5
THOR	-	-	-	3	132	2.3
VS	0	3	0.0	4	124	3.2

手術部位感染発生状況(外傷)

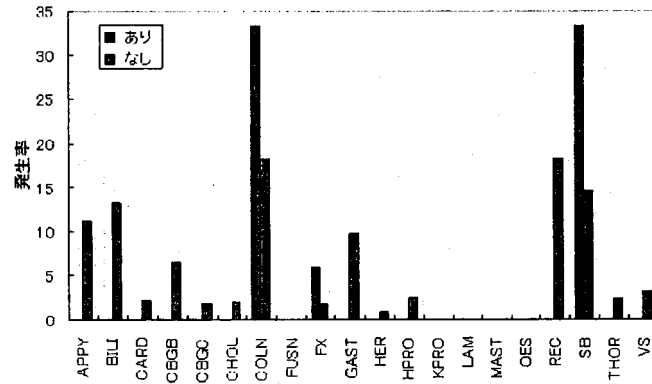


図6. 埋入物有無別手術部位別感染発生状況(症例数上位20手術手技)

手術手技	埋入物 あり			埋入物 なし		
	SSI発生数	症例数	発生率(%)	SSI発生数	症例数	発生率(%)
APPY	1	1	100.0	16	151	10.6
BILI	0	2	0.0	17	126	13.5
CARD	2	81	2.5	0	11	0.0
CBGB	2	49	4.1	2	13	15.4
CBGC	1	44	2.3	0	8	0.0
CHOL	0	1	0.0	5	252	2.0
COLN	1	4	25.0	53	288	18.4
CRAN	0	36	0.0	1	8	12.5
FUSN	0	76	0.0	0	7	0.0
FX	3	134	2.2	0	2	0.0
GAST	0	1	0.0	29	298	9.7
HER	1	180	0.6	1	55	1.8
LAM	0	73	0.0	0	57	0.0
OGIT	0	16	0.0	4	68	5.9
OMS	0	22	0.0	0	63	0.0
ONS	0	19	0.0	0	26	0.0
REC	0	1	0.0	26	141	18.4
SB	0	2	0.0	17	111	15.3
THOR	0	15	0.0	3	117	2.6
VS	4	96	4.2	0	31	0.0

手術部位感染発生状況(埋入物)

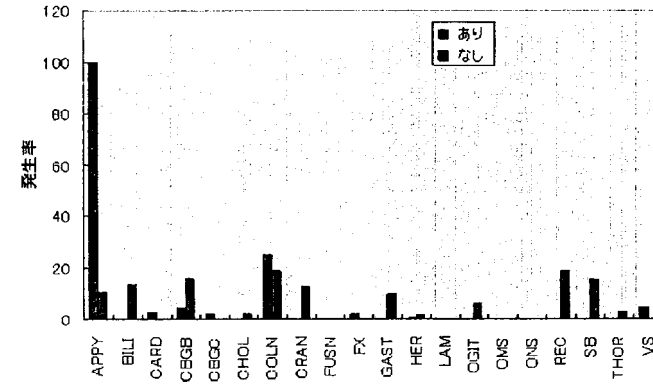
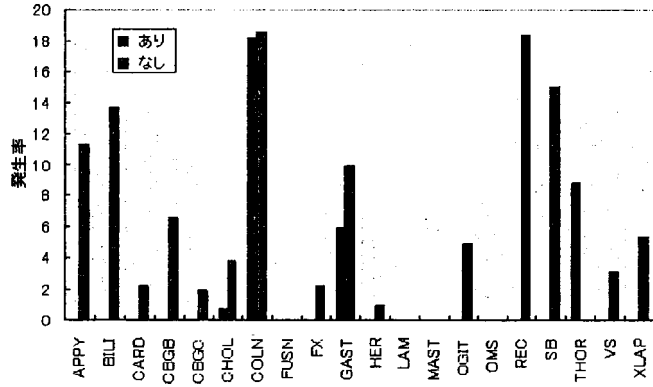


図7. 内視鏡有無別手術部位別感染発生状況(症例数上位20手術手技)

手術手技	内視鏡 あり			内視鏡 なし		
	SSI発生数	症例数	発生率(%)	SSI発生数	症例数	発生率(%)
APPY	0	2	0.0	17	150	11.3
BILI	0	4	0.0	17	124	13.7
CARD	0	1	0.0	2	91	2.2
CBGB	-	-	-	4	62	6.5
CBGC	-	-	-	1	52	1.9
CHOL	1	147	0.7	4	106	3.8
COLN	2	11	18.2	52	281	18.5
FUSN	-	-	-	0	83	0.0
FX	0	1	0.0	3	135	2.2
GAST	1	17	5.9	28	282	9.9
HER	0	1	0.0	2	234	0.9
LAM	0	1	0.0	0	129	0.0
MAST	0	1	0.0	0	93	0.0
OGIT	0	3	0.0	4	81	4.9
OMS	0	9	0.0	0	76	0.0
REC	-	-	-	26	142	18.3
SB	-	-	-	17	113	15.0
THOR	3	34	8.8	0	98	0.0
VS	-	-	-	4	127	3.1
XLAP	-	-	-	3	57	5.3

手術部位感染発生状況(内視鏡)



手術部位感染発生状況(合併手術)

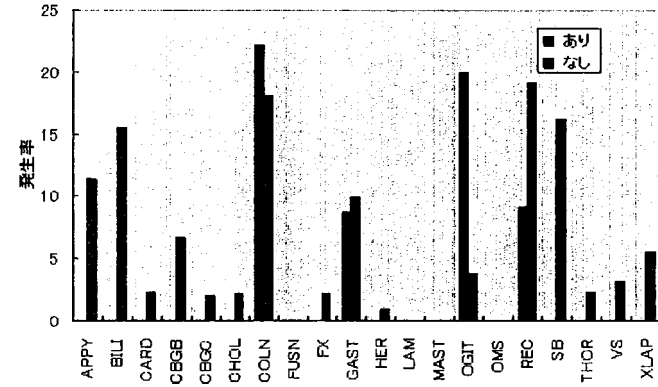


図8. 合併手術有無別手術部位別感染発生状況(症例数上位20手術手技)

手術手技	合併手術 あり			合併手術 なし		
	SSI発生数	症例数	発生率(%)	SSI発生数	症例数	発生率(%)
APPY	0	2	0.0	17	150	11.3
BILI	0	18	0.0	17	110	15.5
CARD	0	6	0.0	2	86	2.3
CBGB	0	2	0.0	4	60	6.7
CBGC	0	2	0.0	1	50	2.0
CHOL	0	21	0.0	5	232	2.2
COLN	6	27	22.2	48	265	18.1
FUSN	-	-	-	0	83	0.0
FX	0	2	0.0	3	134	2.2
GAST	4	46	8.7	25	253	9.9
HER	0	4	0.0	2	231	0.9
LAM	0	1	0.0	0	129	0.0
MAST	0	1	0.0	0	93	0.0
OGIT	1	5	20.0	3	79	3.8
OMS	-	-	-	0	85	0.0
REC	1	11	9.1	25	131	19.1
SB	0	8	0.0	17	105	16.2
THOR	0	1	0.0	3	131	2.3
VS	0	3	0.0	4	124	3.2
XLAP	0	2	0.0	3	55	5.5

